



Asunto Oy NOKIAN

# TETRAIS

Kauppakatu 8, 37100 Nokia

*Elämäsi puuttuva palanen  
– koti Nokian Tetriksestä*







**Sijainti,  
sijainti ja  
sijainti!**

## ***Avaa ovi keskustaan***

Helpon asumisen Nokian Tetris on uusi koti sinulle, joka arvostat kaupunki-  
maista elämää lähellä luontoa. Nokian Tetrixessä hyvän elämän palaset lok-  
sahtelevat kohdalleen: talo nousee paikalle, jossa kaikki kaupungin palvelut  
ovat aivan naapurissasi.

Nokian keskustassa yhdistyvät moderni kaupunkielämä ja pienen paikka-  
kunnan kotoisa yhteisöllisyys. Päivittäistavara- ja monipuoliset liikunta-  
mahdollisuudet ja kulttuuripalvelut ovat Tetrixessä vain ulko-oven avaami-  
sen päässä, ja Tampereen rientoihin siirryt hetkessä niin omalla autolla  
kuin julkisillakin.

## ***Palvelut, harrastusmahdollisuudet – kaikki helposti lähelläsi***

Asunto Oy NOKIAN

# TETRIS



Esitteessä olevat tiedot perustuvat laatimisajankohdan 10/2017 suunnitelmiin. Esitteen visualisointikuvat ovat taiteilijan näkemys kohteesta eivätkä välttämättä kaikilta osin vastaa lopullista toteutusta. Huoneistot voivat poiketa yksityiskohdiltaan myyntiesitteen pohjapiirustuksista. Rakentaja pidättää itsellään oikeuden tehdä talotekniikasta johtuvia kotelointeja ja kattojen vähäisiä alaslaskuja, joita ei ole esitetty esitteen pohjakuvissa. Lopulliset tiedot määritellään RS-myyntiasiakirjoissa.

## ***Toteuta haaveesi Nokian Poutunpuiston lähellä!***

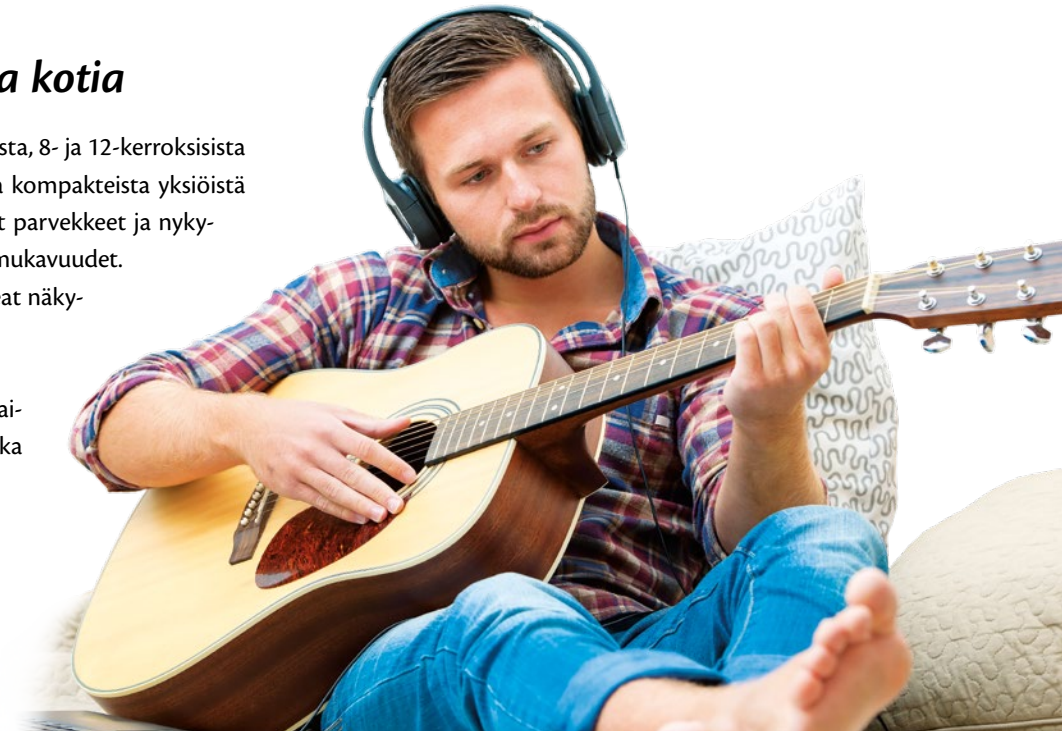
Sinulle, joka haaveilet aktiivisesta elämästä keskellä kaikkea, Nokian Tetris on ratkaisu. Vieressä hengittää keskustan keuhkot, vehreä Poutunpuisto, jonka tapahtumat ja ohjattu toiminta tuo keskustaan elämää ympäri vuoden.

Vuolaana virtaava Nokianvirta kuohuineen ja Vihnusjärven vehreät rannat ulkoilumaastoineen ovat nekin vain kivenheiton päässä.

## ***99 uutta, ihanaa kotia***

Hyvän arjen Tetris koostuu kahdesta osasta, 8- ja 12-kerroksista torneista, joissa on yhteensä 99 asuntoa kompakteista yksiöistä avariin neliöihin – kaikilla omat lasitetut parvekkeet ja nykyaikaisen asuntorakentamisen yksilölliset mukavuudet. Talon ylimmistä kerroksista avautuu upeat näkymät yli Nokian keskustan.

Autokannella tai sen alla hallissa on jokaiselle asunnolle varattu **autopaikat**, jotka myydään erillisinä osakkeina.



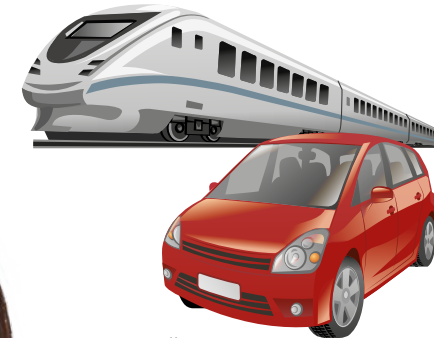
*Visualisointikuva 65,0 m<sup>2</sup> asunnosta. Kuva on taiteilijan näkemys ja osa kuvassa olevista materiaaleista/varusteista on saatavana erillisinä lisä- ja muutostöinä. Asunnon hintaan sisältyvät materiaalit on määritelty kohteen materiaaliesitteessä.*



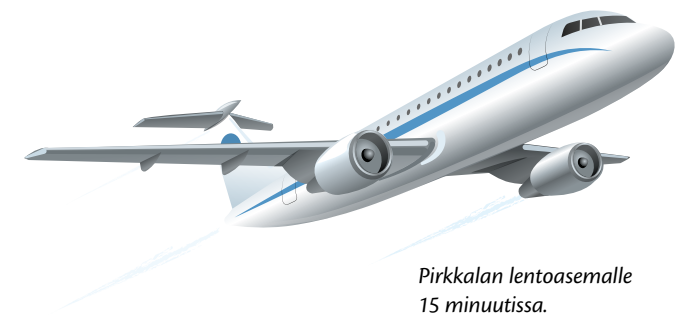


## Nokianvaltatien ja Härkätien risteys – nopsasti joka suuntaan

Nokian Tetris sijaitsee Nokian keskeisimmällä paikalla Nokianvaltatien ja Härkätien risteyksessä. Tetrixessä linja-autot kulkevat aivan kotioveltas, ja Tampereelle matkustat kätevästi ja nopeasti myös junalla:



Autolla  
20 minuutissa  
Tampereelle.



Pirkkalan lentoasemalle  
15 minuutissa.

Nokian asemalle kävelet uudesta kodistasi viidessä minuutissa! Omalla autolla ajat Tampereen keskustaan tai lentokentälle Pirkkalaan vain reilussa vartissa.

Junalla  
vartissa  
Tampereelle

### Tästä ei sijainti parane!

Nokia on iso kaupunki kompaktissa koossa: kätevän kokaisen keskustan monipuoliset liikuntamahdollisuudet, kulttuuripalvelut, päivittäistavarakaupat ja ravintolat ovat melkein omissa olohuoneessasi. Sen kun pistädyt!

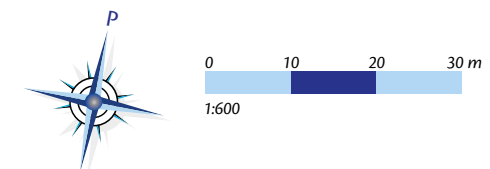
### Poutunpuiston kautta uimaan

Vapaa-ajanviettomahdollisuuksia ei Nokialta puutu. Poutunpuiston toisella kulmalla sijaitseva uimahalli, heti keskustan ulkopuolella kohoavan Sarpatinharjun upeat lenkkipolut, golfkenttä, kylpylä, jäähalli, urheilukenttä ja kuntosalit takaavat monipuoliset mahdollisuudet fyysisestä kunnosta huolehtimiseen. Hengenravintoa voi tankata Nokian Teatterin näytöksissä, taidenäyttelyissä tai hyvin palvelevassa kirjastossa.



- Kauppa
- Ravintola
- Päiväkoti
- Terveyskeskus/  
tuleva hyvinvointikeskus
- Uimahalli, 7 min.
- Jäähalli, 11 min.
- Kerhola, 9 min. tansseihin
- Teatteri, 9 min.
- Nokian Taidetalo, 10 min.
- Keilahalli, 12 min.
- Nokia-Tre 20 min.,  
Tampere-Pirkkalan lentoasema 15 min.
- Juna Tampereelle 14 min.

7 minuutissa  
kävelen uimahalliin tai  
autolla Edenin kylpylään.





## Oma vai vuokratontti – valitse itse

### Vuokratontilla

Mikäli et halua asuntoa ostaessasi investoida pääomaa tonttiin, voit valita vuokratontin. Usein vuokratontilla sijaitsevilla taloyhtiöissä tonttivuokra on sisällytetty hoitovastikkeeseen, mutta valinnaisessa vuokratontissa tonttivuokra peritään erillisenä vastikkeena.

Sinulla on mahdollisuus lunastaa tonttiosuus myös myöhemmin, jolloin vapaudut tontinvuokravastikkeesta. Voit siis elämäntilanteesi mukaan päättää, onko tonttiosuutesi lunastus osaltasi järkevää ja jos on, niin milloin.

### Omallalla tontilla

Mikäli haluat lunastaa huoneistokohtaisen osuutesi tontista pois, sinulla on siihen mahdollisuus ensimmäisen kerran asunnon valmistumisen yhteydessä, jolloin vapaudut tontinvuokran maksamisesta. Maksun jälkeen osuus tontista siirtyy asunto-osakeyhtiön omistukseen. Tontin huoneistokohtainen laskennallinen lunastusosuus ei sisälly huoneiston velattomaan hintaan.

Tontin lunastushinta sidotaan elinkustannusindeksiin tai vastaavan sopimukseen, johon asunto-osakeyhtiö on sitoutunut. Lunastushintaan lisätään varainsiirtovero ja muut lunastuksesta syntyvät kustannukset.

**Kysy tarkemmat lisätiedot kiinteistönvälittäjältäsi!**

Säädä  
ilmanvaihto  
mieleiseksi



## Tee oman näköisesi koti

Ihmiset ovat erilaisia, joten miksi meidän kotiemme pitäisi olla toistensa kaltaisia? Koti on meistä jokaiselle enemmän kuin asunto – se on osa persoonaamme. Nokian Tetriksessä sinulla on mahdollisuus vaikuttaa tulevan kotisi ratkaisuihin jo rakennus-

vaiheessa: ota unelmiasi niskalenkki ja toteuta ne Tetriksessä! Voit valita materiaalit asunnon hintaan sisältyvistä vaihtoehtoista tai pyytää tarjouksen erillisistä lisä- ja muutostöistä. Saat juuri sellaisen kodin kuin olet aina halunnut.

Visualisointikuva 75,5 m<sup>2</sup> asunnosta. Kuva on taiteilijan näkemys ja osa kuvassa olevista materiaaleista/varusteista on saatavana erillisinä lisä- ja muutostöinä. Asunnon hintaan sisältyvät materiaalit on määritelty kohteen materiaaliesitteessä.





## Rakennustapaseloste

### Rakennuskohde: Asunto Oy Nokian Tetris Kauppakatu 8, 37100 Nokia

Asuntoja: 99

Liiketilat: 3

Kerroksia: 8 ja 12

#### Tontti

Valinnainen vuokratontti, huoneistokohtainen tontin lunastusmahdollisuus.

Kiinteistötunnus: 536-1-19-5

#### Kaavoitus

Alueella on voimassa oleva asemakaava.

Lisätietoja: Nokian kaupunki puh. (03) 5652 0000.

#### Rakenteet

Rakennus perustetaan paalutetuille teräsbetonianturoille. Alapohja on lämmöneristetty kantava teräsbetonilaatta. Sokkelit ovat käsittelemätöntä betonia. Välipohjat ovat teräsbetonisia ontelolaattoja 370 mm + pumpputasoite ja pintamateriaali, lukuun ottamatta liiketilakerroksen ja 2. kerroksen välistä välipohjaa, joka on paikalla valettu.

Rakennuksen ulkoseinät ovat betonielementtirakenteisia. Ulkoseinien pintamateriaali on pääosin valkobetonia. Parvekkeiden taustaseinien pintamateriaali on maalattu betoni. Parvekkeet ovat lasitetut.

Yläpohjarakenteena on betoninen ontelolaatta ja EPS-eriste + sora. Vesikatton katteena on huopakate.

Rakennus on yksiportainen ja talossa on hissi.

#### Ovet ja ikkunat

Kerrostaso-ovet ovat 1-lehtiset, puuviilupintaiset. Asuntojen parvekkeiden ovet ovat ulosaukeavia, ikkunallisia puuvia, ulkopuoli alumiinia. Huoneistojen sisäovet ovat tehdasvalmisteisia valkoisia laakaovia. Ovikarmit ja karmilistat ovat puuta. Saunan ovi on kokolasiovi. Pääulko-ovet ovat metallilasioivia. Muut ulko-ovet ovat metalli- tai puurakenteisia. Puurakenteiset ulko-ovet ovat hdf-pintaisia.

Huoneiltojen ikkunat ovat 3-kertaisia, sisään aukeavia, ulkopuoleltaan alumiinipintaisia puuikkunoita. Kaikissa asuntojen ikkunoissa on sälekaihtimet vakiona.

#### Seinät

Huoneistojen väliset seinät ovat pääosin betonielementtejä, paksuus vähintään 180 mm. Kevyet väliseinät ovat pääosin teräsrunkoisia kipsilevyseinä.

#### Pesu- ja saunatilat

Pesu- ja saunatilat ovat valmiita tehdasvalmisteisia kylpyhuoneelementtejä mallia Parmarine Oy, lukuun ottamatta asuntojen A41, A52, A63, A74, A85, A90, A92, A94, A96, A98 ja A99 pesu- ja saunatiloja, jotka ovat paikalla rakennettuja\*.

#### Huoneiltojen pintamateriaalit

tila	lattia	seinät	katto
ET	parketti	maalattu	maalattu
OH	parketti	maalattu	roisketasoitus
K, KT	parketti	maalattu	roisketasoitus
MH	parketti	maalattu	roisketasoitus
VH	parketti	maalattu	maalattu
SAUNA	laatoitettu	paneloitu	paneloitu
PH	laatoitettu	laatoitettu	teräsohutelevy/paneloitu*
WC	laatoitettu	maalattu	paneloitu

Alaslasketut katot asunnoissa ovat kipsilevykattoja. Asuntojen A41, A52, A63, A74, A85, A90, A92, A94, A96, A98 ja A99 pesuhuoneiden katot ovat paneloituja. Keittiön työpöytien ja pesupöytien taustat laatoitetaan.

#### Kalusteet ja varusteet

Keittiöiden kiinteät kalusteet ovat tehdasvalmisteisia standardikalusteita maalatuilla mdf-ovilla. Altaat ovat upotettuja malliltaan Franke Euroform. Työpöytätaustat ovat laminaattipintaiset. Muut komerokalusteet ovat valkoisia maalatuilla mdf-ovilla.

#### Vakiovarusteisiin kuuluvat:

Keittiössä 1–2h asunnoissa on 50 cm leveä keraaminen liesi ja liesikupu. 3–4h asunnoissa on 60 cm keraaminen keittotasot ja erillisuuni sekä liesikupu.

1h (27,5 m<sup>2</sup>) asunnoissa vakiona jääkaappi, muissa 1–3h asunnoissa vakiona jääpakkastinkaappiyhdistelmä ja 3h asunnoissa on tilavaraus myös toiselle kylmälaitteelle. 4h asunnossa on vakiona kaksi kylmälaitetta. Asunnoissa on 45 cm tai 60 cm leveä astianpesukone pohjapiirrosten mukaisesti.

Pesuhuoneissa on valaisinpeiliakaappi, allaskaappi vetolaatikoin sekä suihkuseinä. Saunassa on sähkökiuas.

#### Antenni- ja puhelinjärjestelmät

Talot liitetään kaapeli-TV-järjestelmään. Asunnoissa on yleiskaapelointi ja taloyhtiö tekee rakennusaikana sopimuksen perusnapeudellisesta nettiliittymästä. Pääovella on ovipuhelinjärjestelmä.

#### Talotekniikka

Asunnoissa on huoneistokohtainen ilmanvaihtojärjestelmä. Yhtiö liitetään kaukolämpöverkkoon, lämmönluovutus pattereilla. Pesuhuoneissa ja saunoissa varsinaisena lämmityksenä on lattialämmitys sähköllä asunnon sähköstä. Huoneistokohtainen mekaaninen vedenmittaus (kylmä ja lämmin vesi).

#### Autopaikat

Autopaikkoja on yhteensä 108 kpl, jotka on varustettu lämmitysmahdollisuudella. Autopaikat sijaitsevat pysäköintitiloksessa sekä pysäköintikannella. Autopaikat myydään erillisinä osakkeina. Autohalli on kylmä rakennus.

#### Yhtiölle kuuluvat tilat

UVV, sähköpääkeskus, lämmönjakuhuone, teletila, siivouskomero, lasten-vaunuväestö, VSS ja lämpimät asuntopaikoittaiset irtaimistovarastot (puurakenteiset, 1 kpl / asunto). Jätekeräys syväkeräyssäiliöillä.

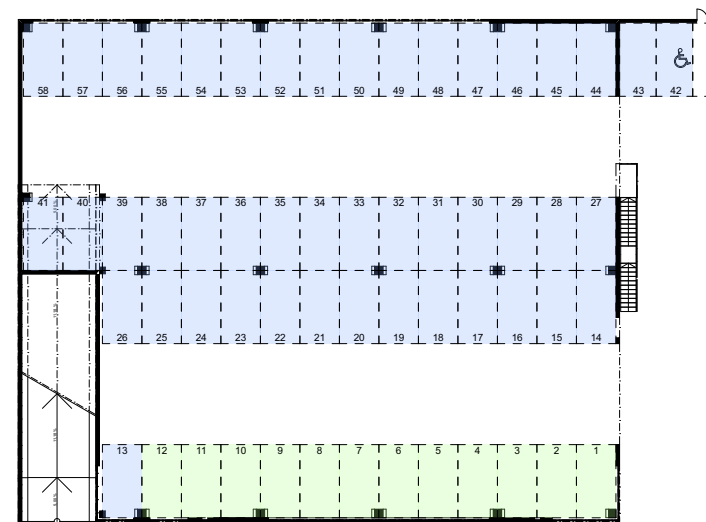
Tämän selostuksen tiedot perustuvat tilanteeseen 19.10.2017 ja ovat alustavia.

Rakennuttaja pidättää itsellään oikeuden vaihtaa edellä mainittuja materiaaleja ja/tai rakenteita toisiin vastaaviin materiaaleihin ja/tai rakenteisiin.

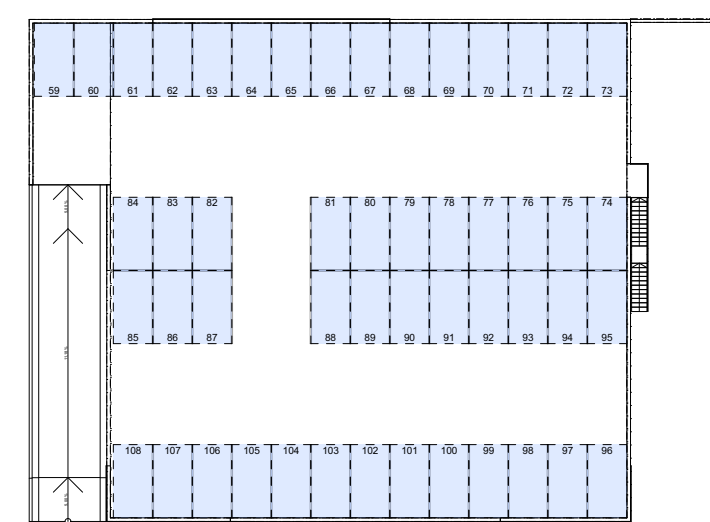
Rakennuttaja pidättää oikeuden myös muutoksiin, jotka koskevat tämän esitteen tietoja. Ostajan tulee tutustua lopullisiin myyntiasiakirjoihin kauppakirjan allekirjoituksen yhteydessä.

## Pysäköinti

### Pysäköintihalli

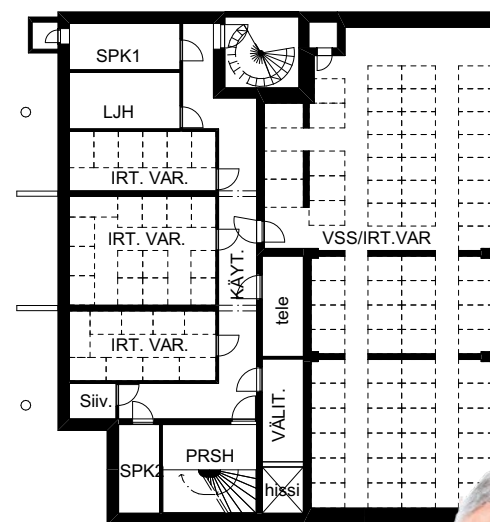


### Kansitaso



## Kerroskavat

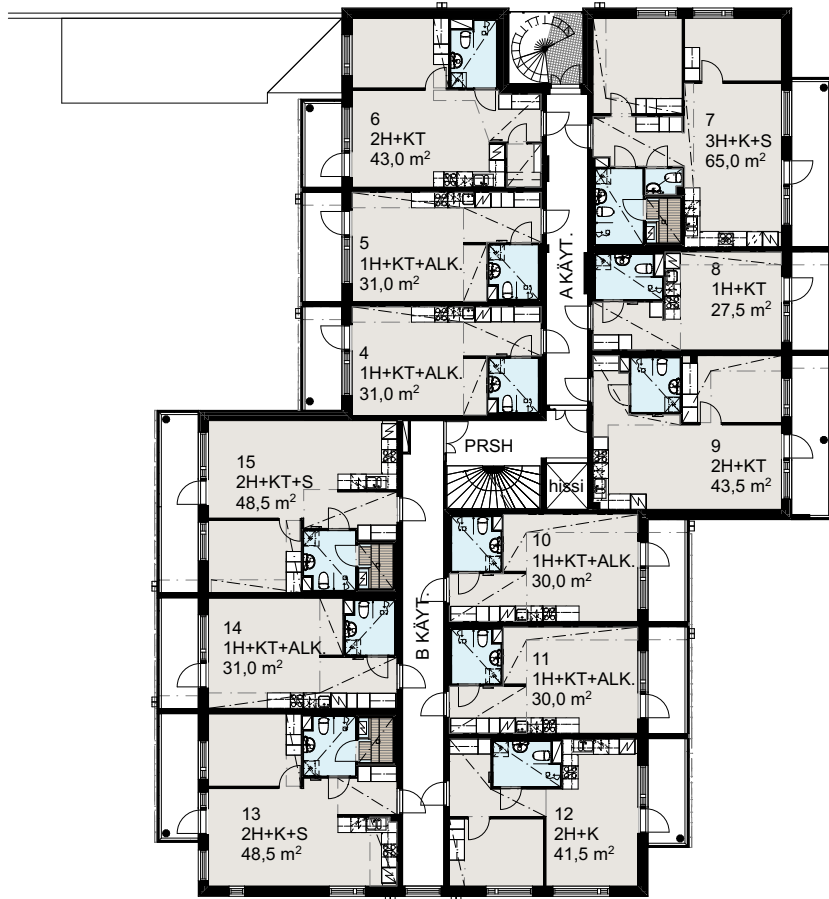
### Kellarikerros



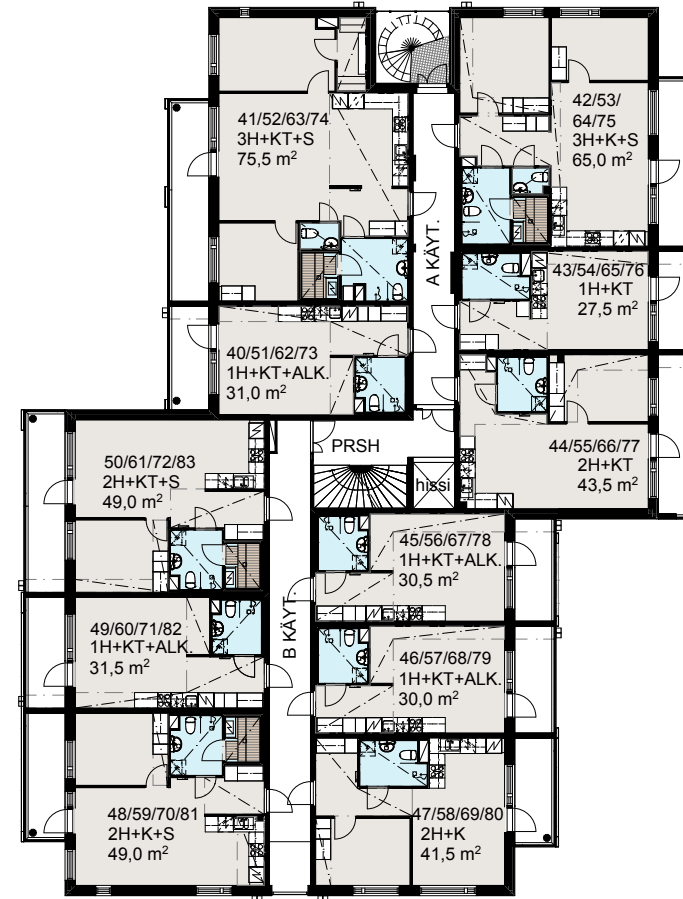
### 1. kerros



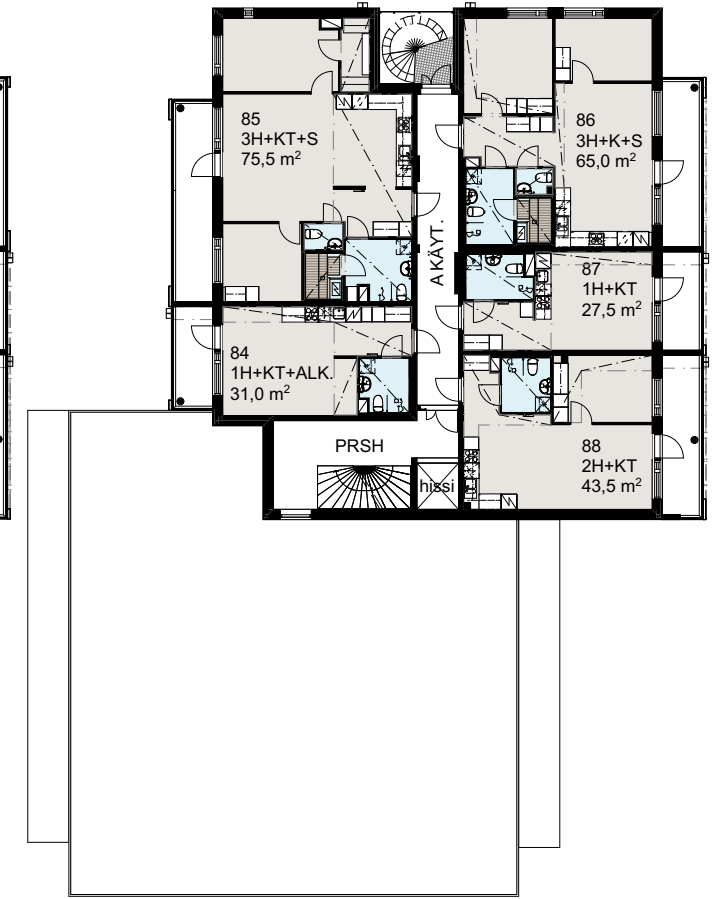
2. kerros



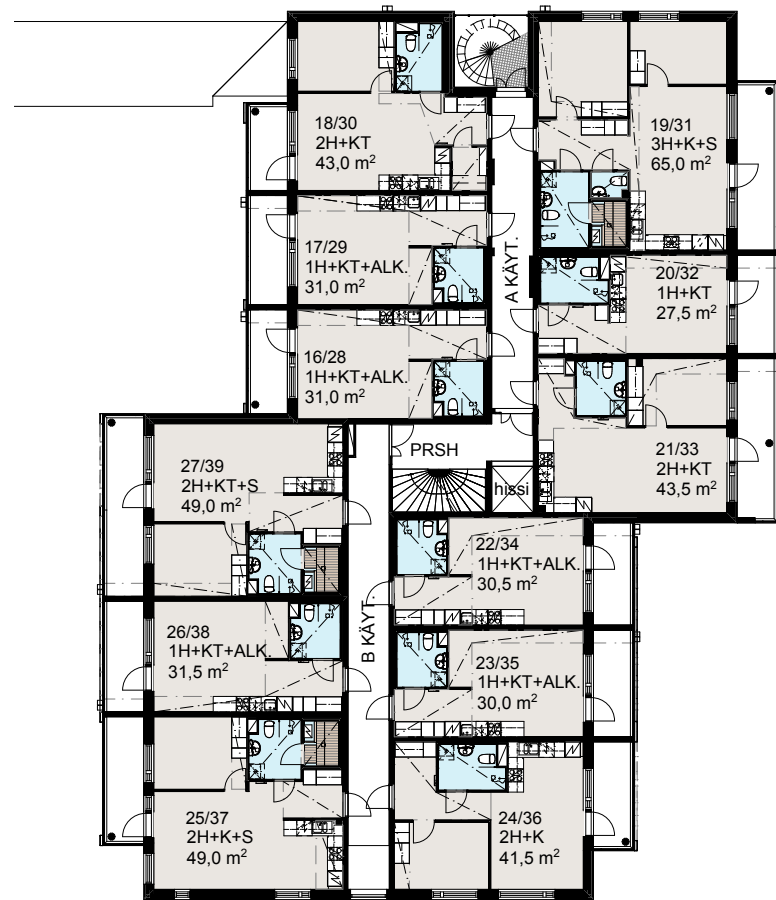
5.-8. kerros



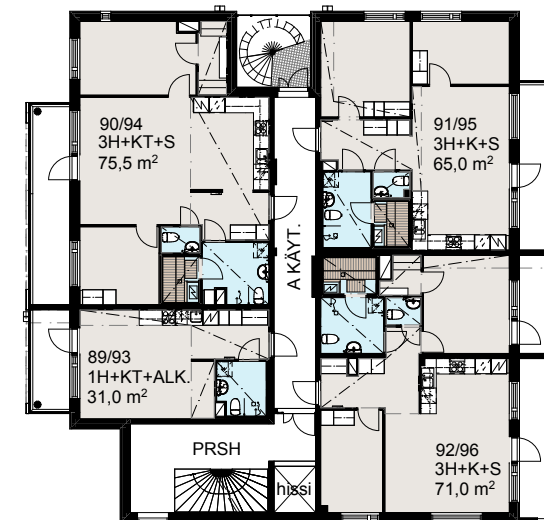
9. kerros



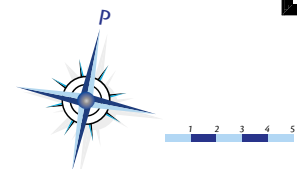
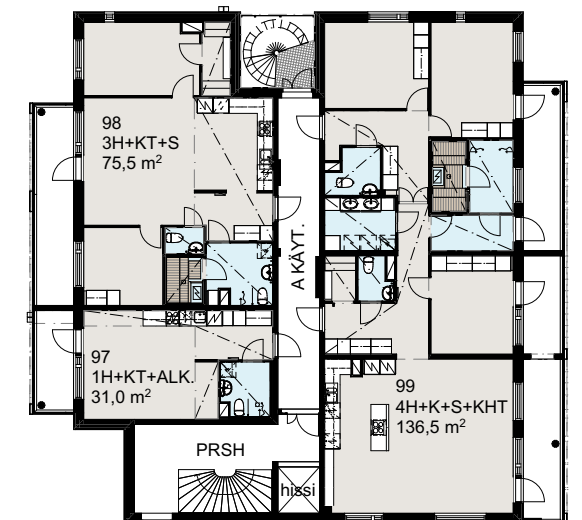
3.-4. kerros



10.-11. kerros



12. kerros

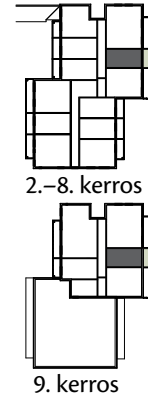
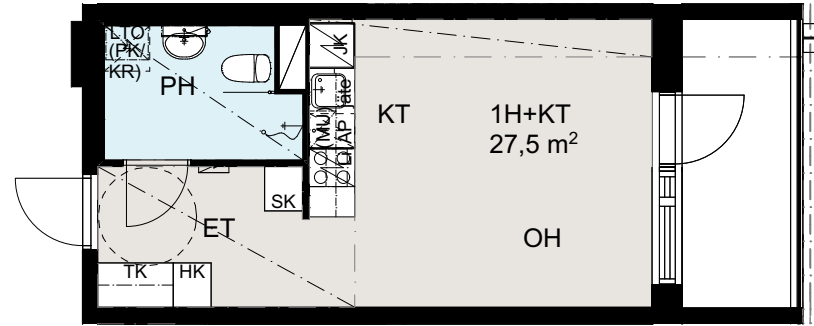


## Huoneistopohjat

Yksiöt

1h+kt  
27,5 m<sup>2</sup>

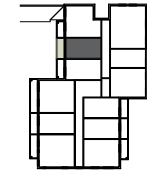
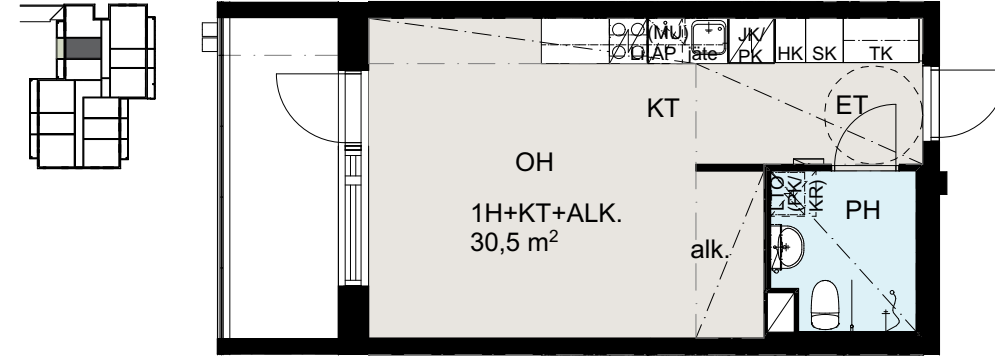
Asunnot  
A 8 2. kerros A 54 6. kerros  
A 20 3. kerros A 65 7. kerros  
A 32 4. kerros A 76 8. kerros  
A 43 5. kerros A 87 9. kerros



Yksiöt

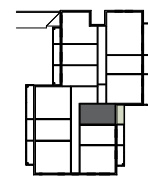
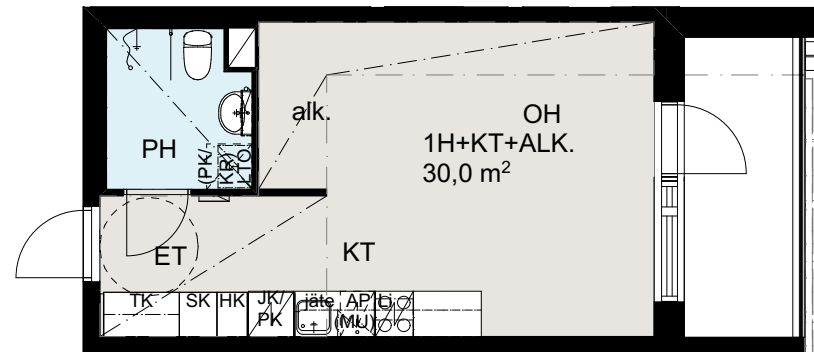
1h+kt + alk.  
30,5 m<sup>2</sup>

Asunnot  
A 2 1. kerros



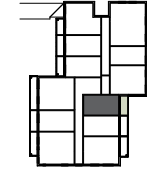
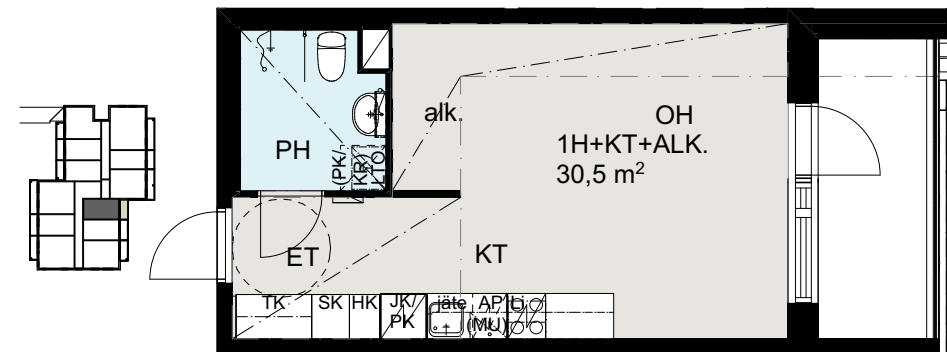
1h+kt + alk.  
30,0 m<sup>2</sup>

Asunnot  
A 10 2. kerros



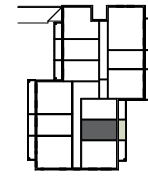
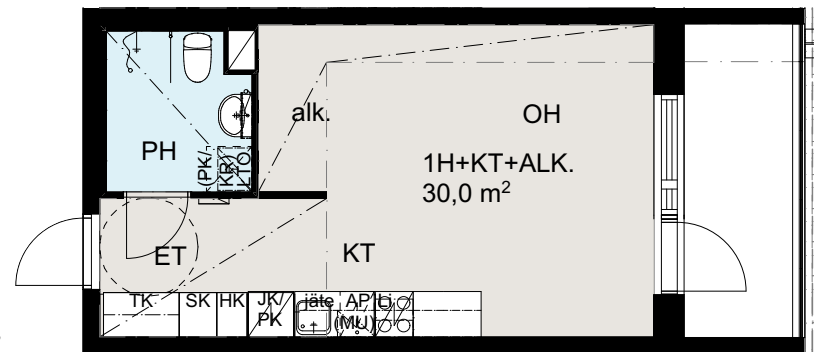
1h+kt + alk.  
30,5 m<sup>2</sup>

Asunnot  
A 22 3. kerros A 56 6. kerros  
A 34 4. kerros A 67 7. kerros  
A 45 5. kerros A 78 8. kerros



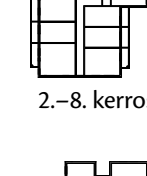
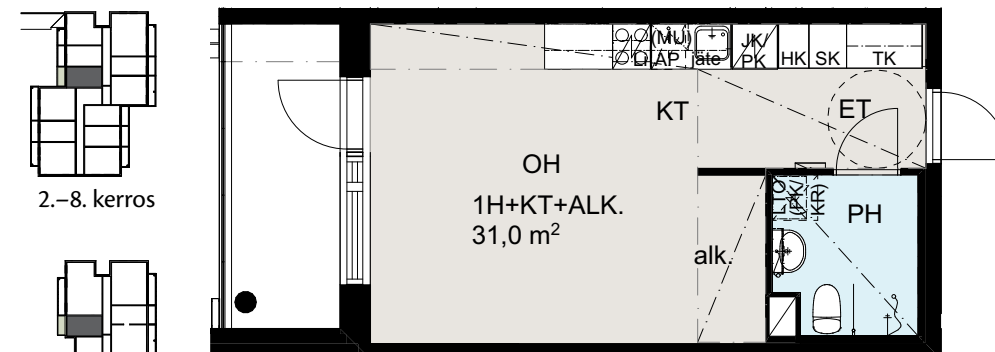
1h+kt + alk.  
30,0 m<sup>2</sup>

Asunnot  
A 11 2. kerros A 57 6. kerros  
A 23 3. kerros A 68 7. kerros  
A 35 4. kerros A 79 8. kerros  
A 46 5. kerros



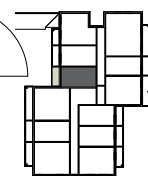
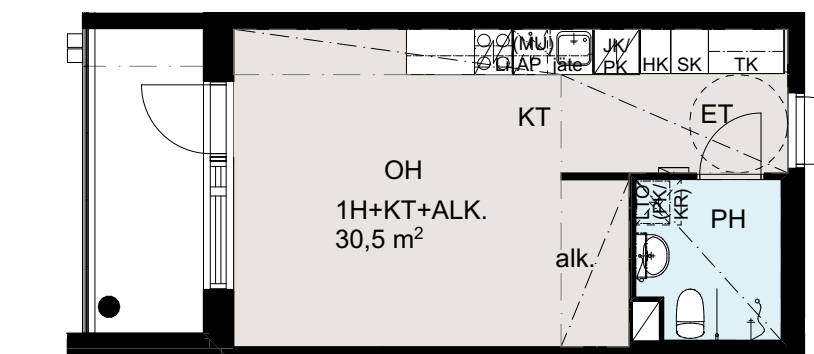
1h+kt + alk.  
31,0 m<sup>2</sup>

Asunnot  
A 4 2. kerros A 73 8. kerros  
A 16 3. kerros A 84 9. kerros  
A 28 4. kerros A 89 10. kerros  
A 40 5. kerros A 93 11. kerros  
A 51 6. kerros A 97 12. kerros  
A 62 7. kerros



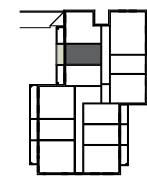
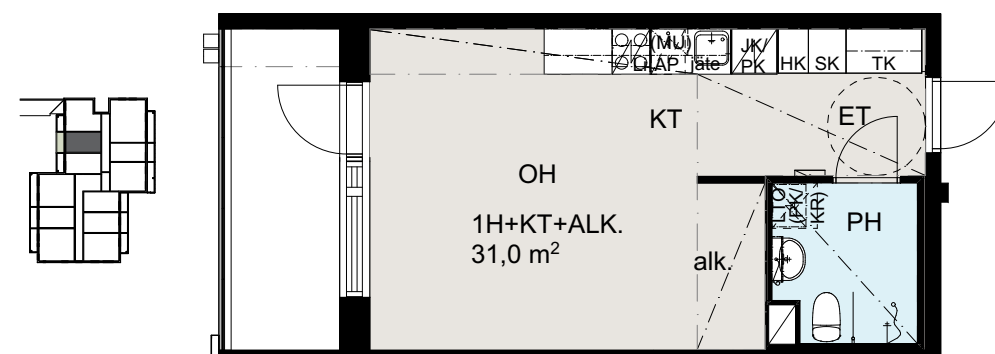
1h+kt + alk.  
30,5 m<sup>2</sup>

Asunnot  
A 1 1. kerros



1h+kt + alk.  
31,0 m<sup>2</sup>

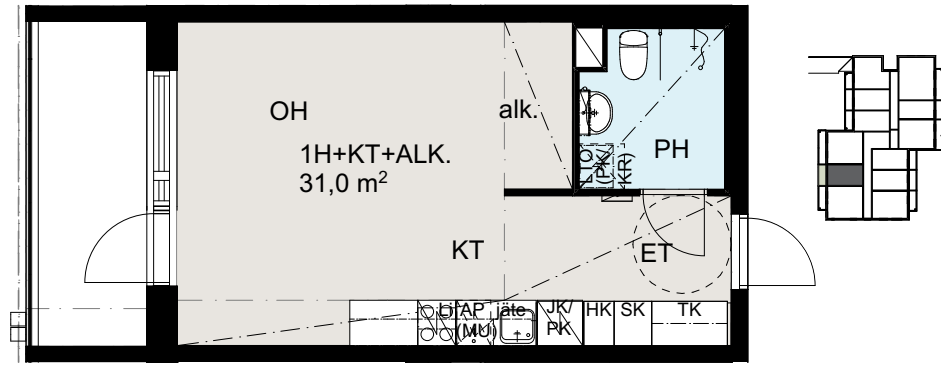
Asunnot  
A 5 2. kerros A 29 4. kerros  
A 17 3. kerros



Yksiöt

1h+kt + alk.  
31,0 m<sup>2</sup>

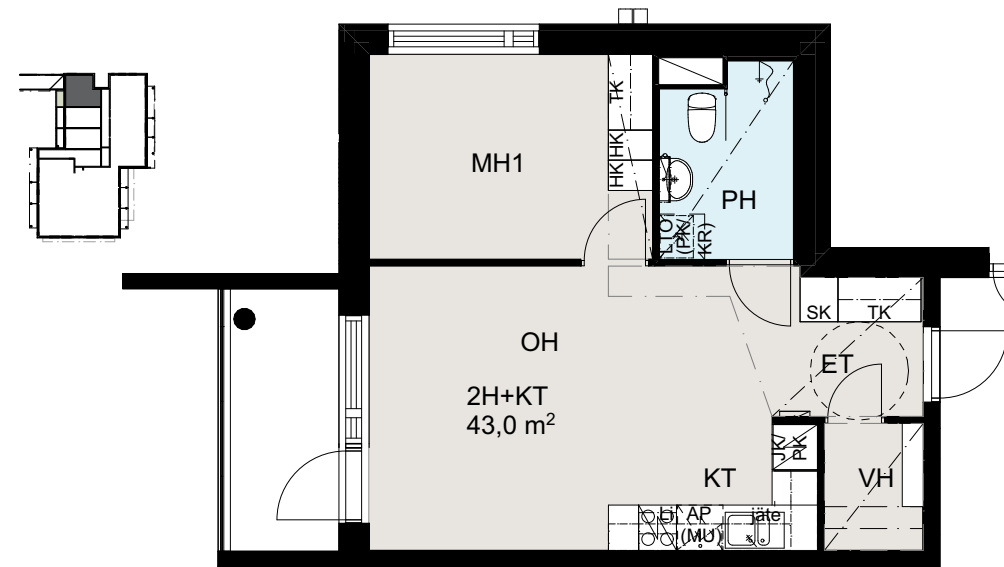
Asunnot  
A 14 2. kerros



Kaksiöt

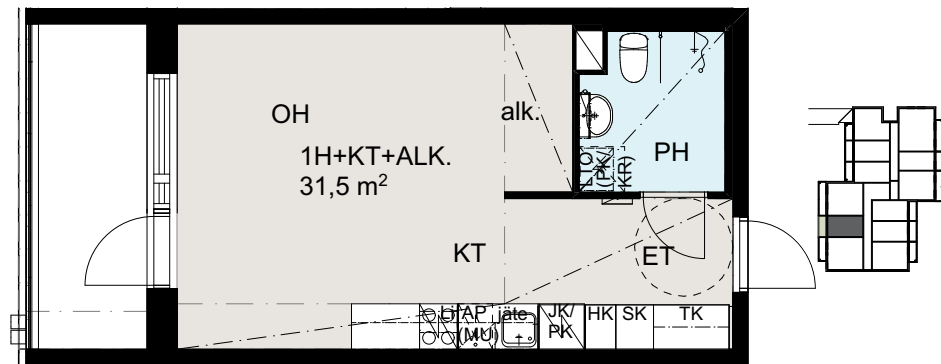
2h+kt  
43,0 m<sup>2</sup>

Asunnot  
A 3 1. kerros



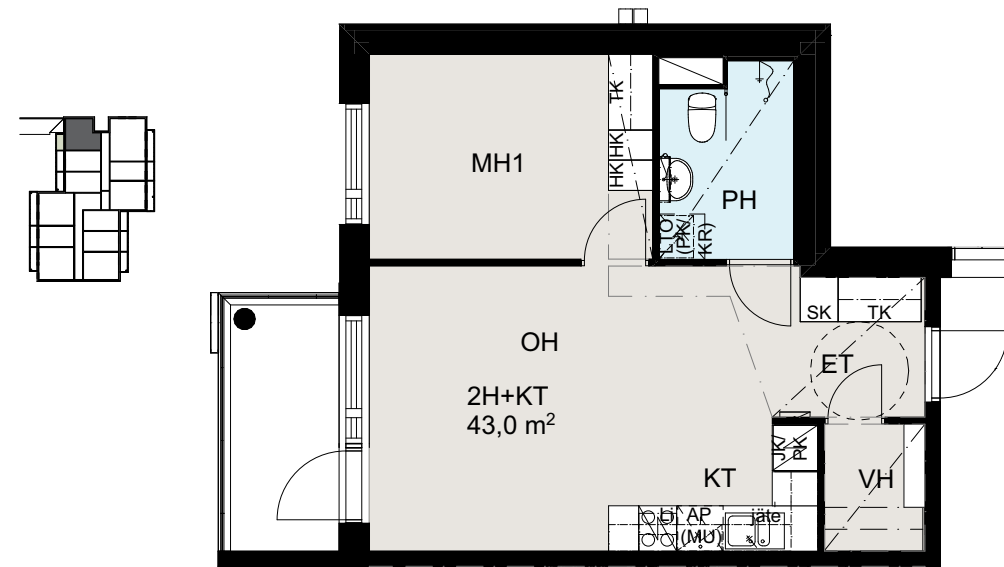
1h+kt + alk.  
31,5 m<sup>2</sup>

Asunnot  
A 26 3. kerros A 60 6. kerros  
A 38 4. kerros A 71 7. kerros  
A 49 5. kerros A 82 8. kerros



2h+kt  
43,0 m<sup>2</sup>

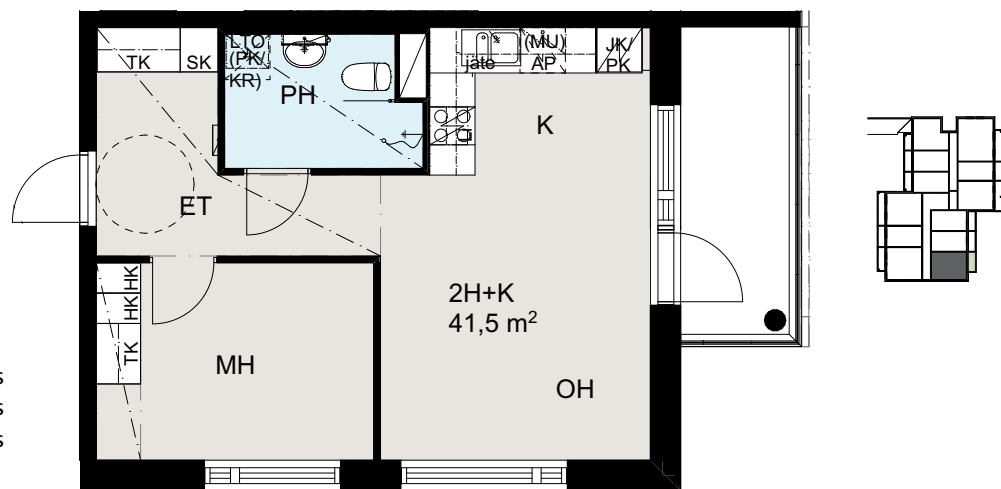
Asunnot  
A 6 2. kerros A 30 4. kerros  
A 18 3. kerros



Kaksiöt

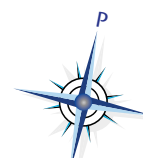
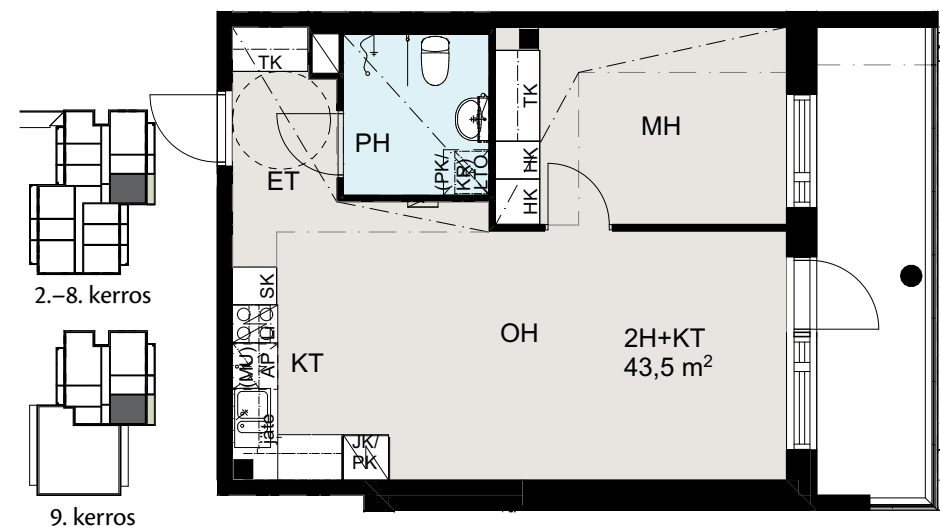
2h+k  
41,5 m<sup>2</sup>

Asunnot  
A 12 2. kerros A 58 6. kerros  
A 24 3. kerros A 69 7. kerros  
A 36 4. kerros A 80 8. kerros  
A 47 5. kerros



2h+kt  
43,5 m<sup>2</sup>

Asunnot  
A 9 2. kerros A 55 6. kerros  
A 21 3. kerros A 66 7. kerros  
A 33 4. kerros A 77 8. kerros  
A 44 5. kerros A 88 9. kerros



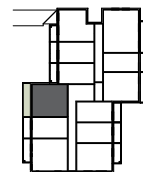
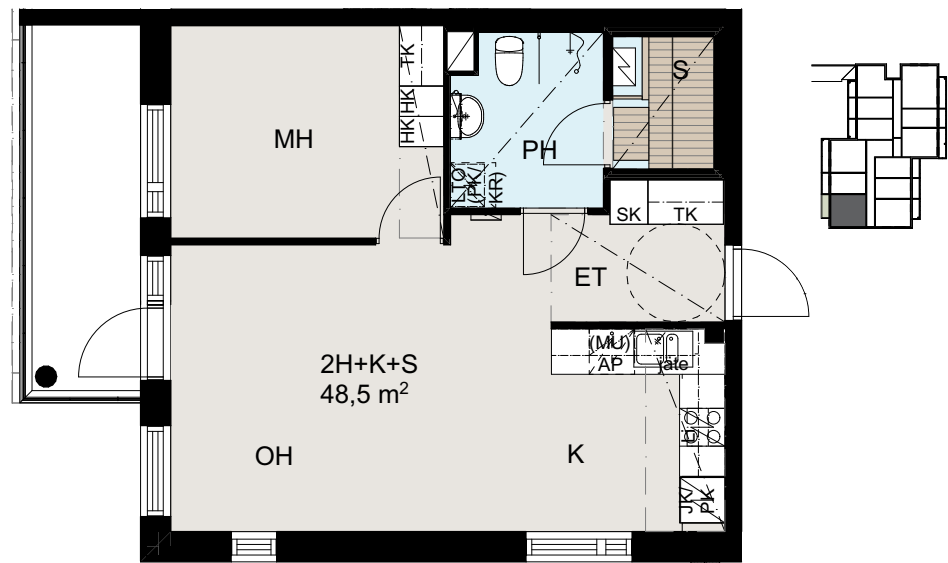
Huoneistot voivat poiketa yksityiskohdiltaan myyntiesitteen pohjapiirustuksista. Rakentaja pidättää itsellään oikeuden tehdä talotekniikasta johtuvia kotelointeja ja kattojen vähäisiä alaslaskuja, joita ei ole esitetty esitteen pohjakuvissa. Esitteen 3D-kuvat ovat taiteilijan näkemyksiä kohteesta. Lopulliset tiedot määritellään myyntiasiakirjoissa.



Kaksiot

2h+k+s  
48,5 m<sup>2</sup>

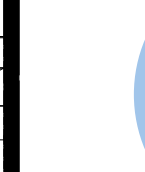
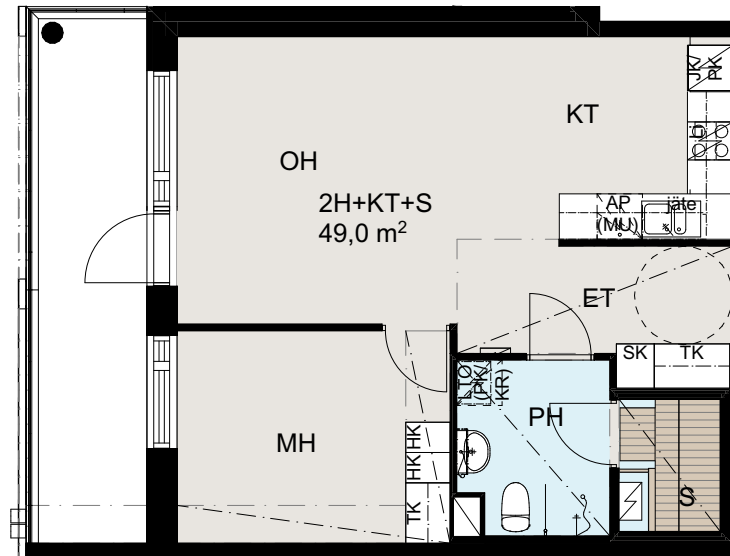
Asunnot  
A 13 2. kerros



Kaksiot

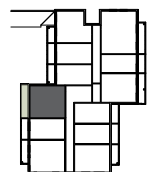
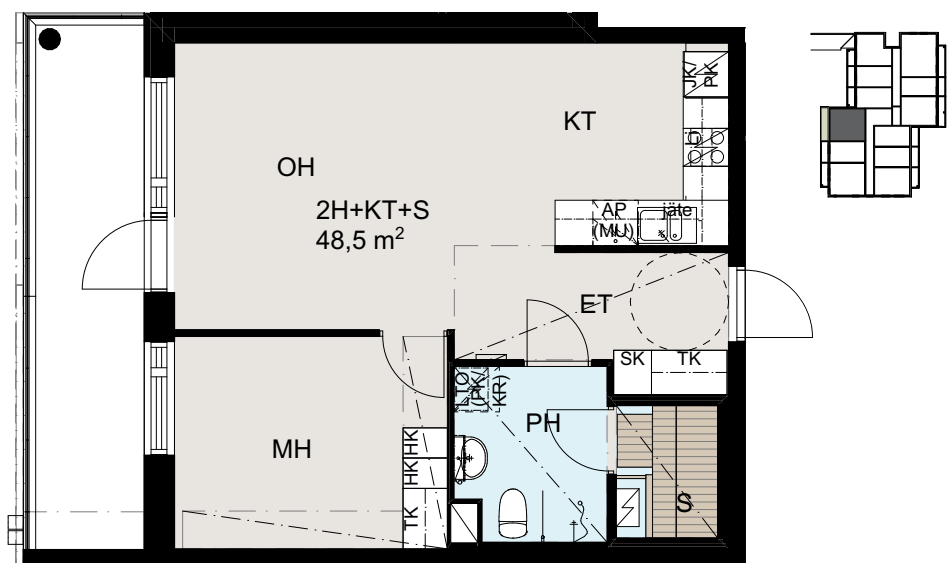
2h+kt+s  
49,0 m<sup>2</sup>

Asunnot  
A 27 3. kerros  
A 39 4. kerros  
A 50 5. kerros  
A 61 6. kerros  
A 72 7. kerros  
A 83 8. kerros



2h+kt+s  
48,5 m<sup>2</sup>

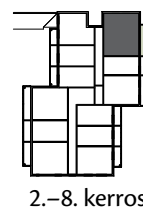
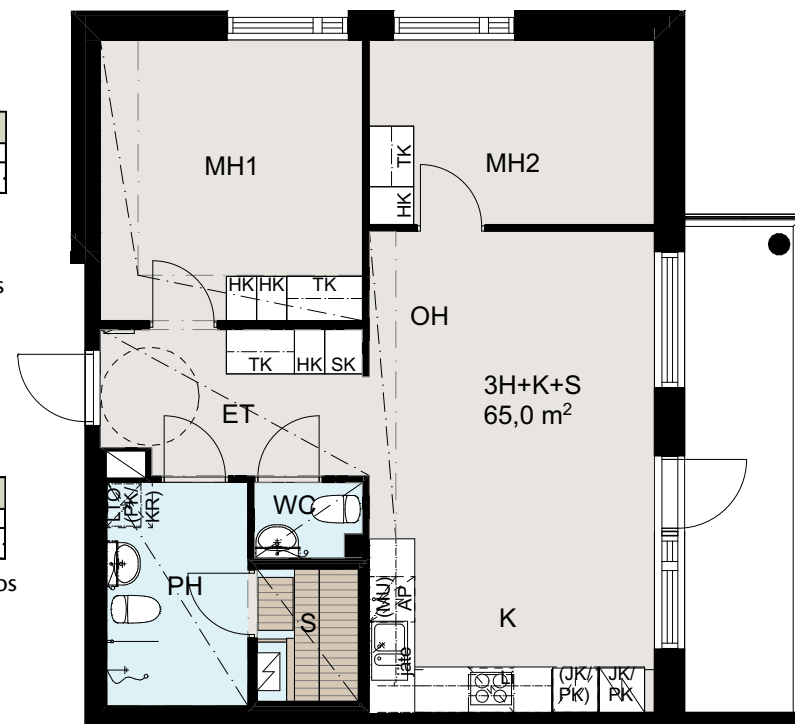
Asunnot  
A 15 2. kerros



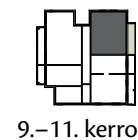
Kolmiot

3h+k+s  
65,0 m<sup>2</sup>

Asunnot  
A 7 2. kerros  
A 19 3. kerros  
A 31 4. kerros  
A 42 5. kerros  
A 53 6. kerros  
A 64 7. kerros  
A 75 8. kerros  
A 86 9. kerros  
A 91 10. kerros  
A 95 11. kerros



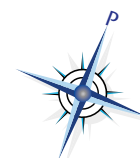
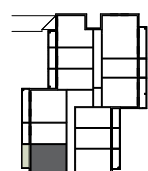
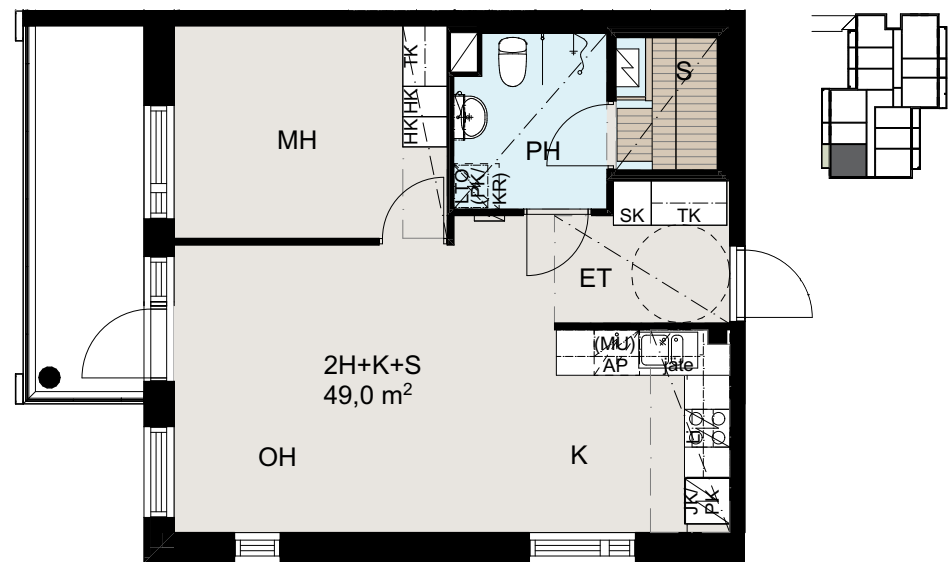
2.-8. kerros



9.-11. kerros

2h+k+s  
49,0 m<sup>2</sup>

Asunnot  
A 25 3. kerros  
A 37 4. kerros  
A 48 5. kerros  
A 59 6. kerros  
A 70 7. kerros  
A 81 8. kerros



1 2 3 4 5 m

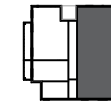
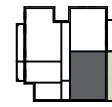
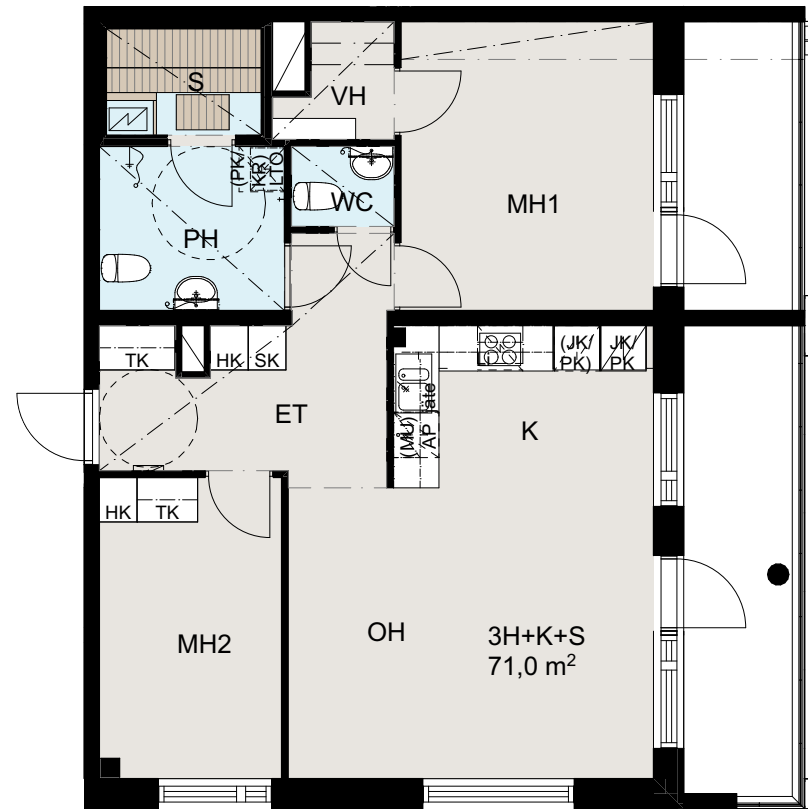
Huoneistot voivat poiketa yksityiskohdiltaan myyntiesitteen pohjapiirustuksista. Rakentaja pidättää itsellään oikeuden tehdä talotekniikasta johtuvia kotelointeja ja kattojen vähäisiä alaslaskuja, joita ei ole esitetty esitteen pohjakuvissa. Esitteen 3D-kuvat ovat taiteilijan näkemyksiä kohteesta. Lopulliset tiedot määritellään myyntiasiakirjoissa.



Kolmiot

3h+k+s  
71,0 m<sup>2</sup>

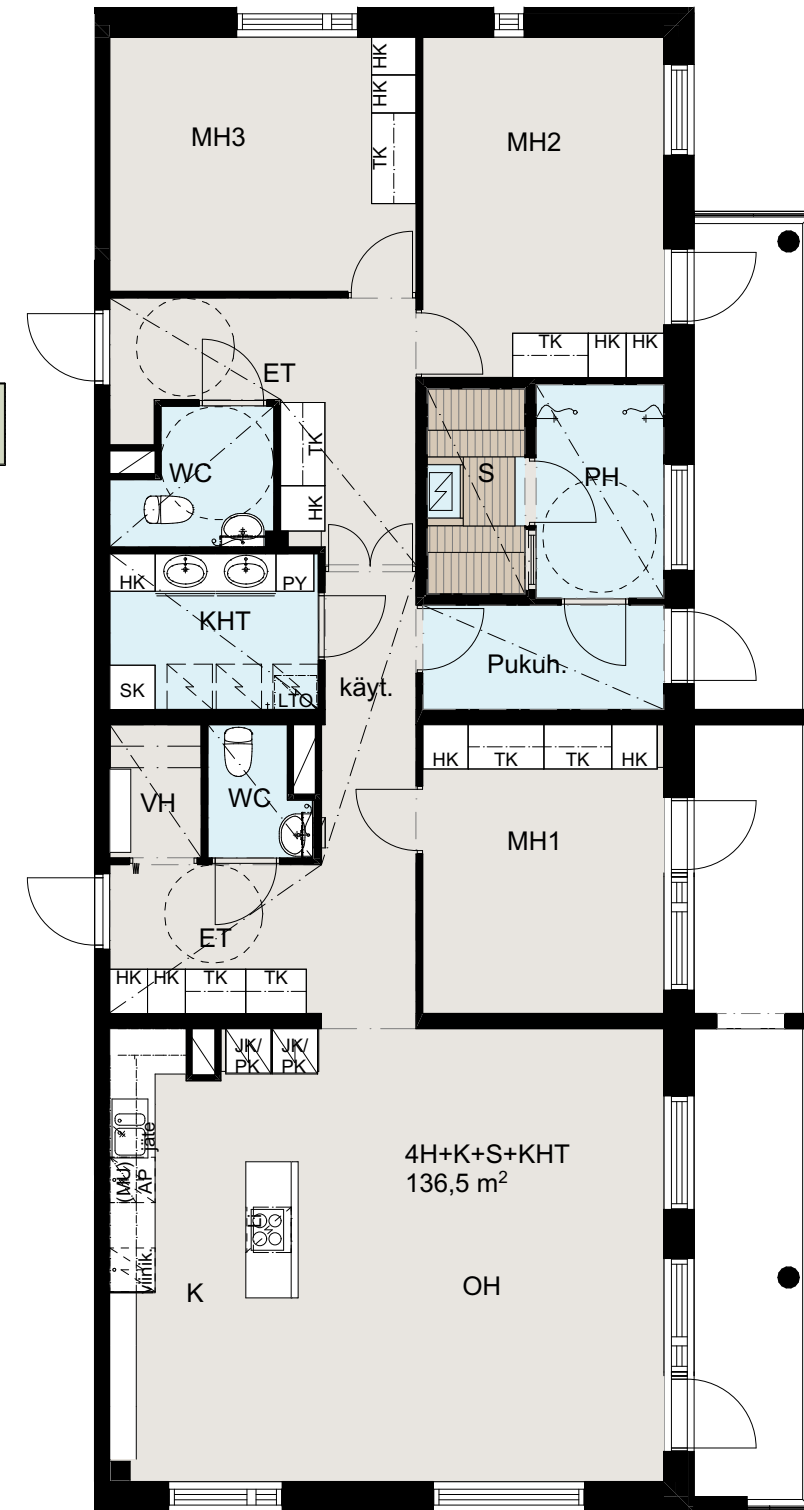
Asunnot  
A 92 10. kerros  
A 96 11. kerros



Nelikko

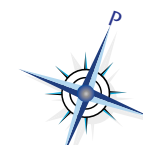
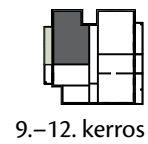
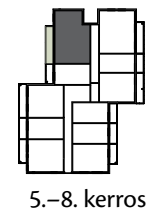
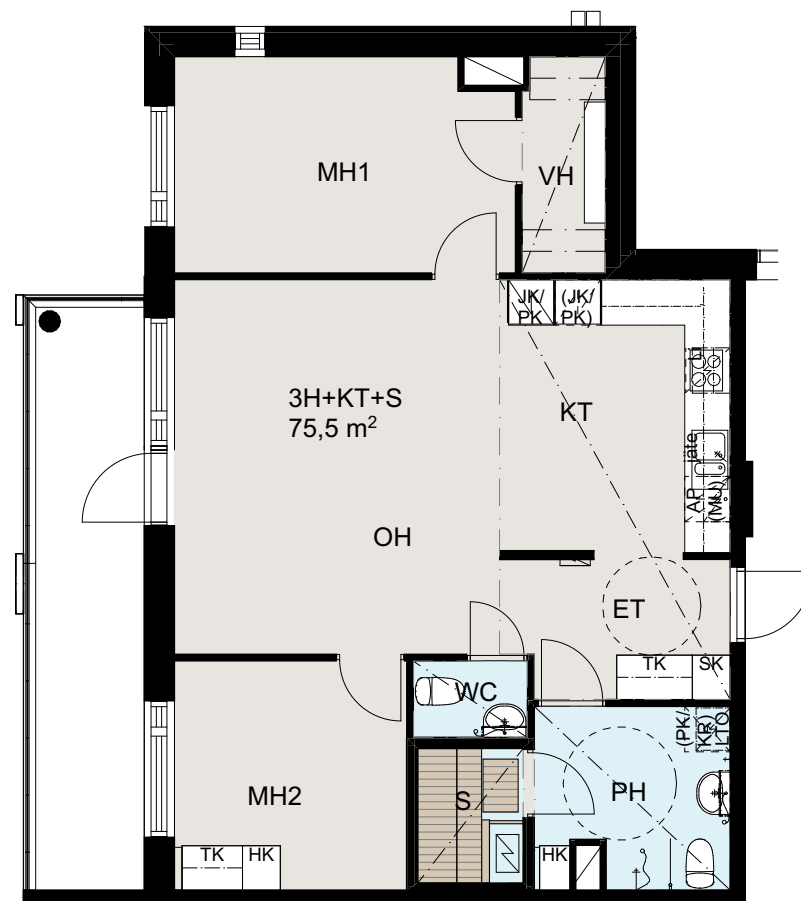
4h+k+s+kht  
136,5 m<sup>2</sup>

Asunto  
A 99 12. kerros



3h+kt+s  
75,5 m<sup>2</sup>

Asunnot  
A 41 5. kerros    A 85 9. kerros  
A 52 6. kerros    A 90 10. kerros  
A 63 7. kerros    A 94 11. kerros  
A 74 8. kerros    A 98 12. kerros



Huoneistot voivat poiketa yksityiskohdiltaan myyntiesitteen pohjapiirustuksista. Rakentaja pidättää itsellään oikeuden tehdä talotekniikasta johtuvia kotelointeja ja kattojen vähäisiä alaslaskuja, joita ei ole esitetty esitteen pohjakuvissa. Esitteen 3D-kuvat ovat taiteilijan näkemyksiä kohteesta. Lopulliset tiedot määritellään myyntiasiakirjoissa.





## **Reilu suomalainen perheyhtiö**

*Tarjoamme suomalaiselta perheyhtiöltä perheille ja yksilöille toimivaksi havaituilla ja kestävillä rakennustavoilla kohtuuhintaista asumista. Oma koti ja sen valinta on monien odotusten, tunteiden ja tarpeiden monimuotoinen yhdistelmä.*

*Kun Pohjola Rakennus rakentaa kodin, se on kuin omalle välle tehty – tarpeet tietäen ja toiveita kunnioittaen. Se on perheyhtyksen sisäänrakennettu ominaisuus ja tavoite.*

*Siitä syntyy hyvä koti – aina ihmiselle rakennettu.*

*Pohjola Rakennuksella on lähes 30 vuoden ja yli 10 000 asunnon kokemus siitä, mitä asiakkaamme kotiaan valitessaan arvostavat.*

*Arvoa asiakkaalle onkin toimintamme ydin.*

