

ASUNTO OY JYVÄSKYLÄN

Kehräkukka



SISÄLTÄÄ KODIN
SISÄLTÄÄ KODIN



Seppäläntie 8, 40320 Jyväskylä

Myyntiesite

Tervetuloa Seppälään

Loistopaikalle Jyväskylän Seppälään rakentuu muuttovalmiita koteja, jotka tarjoavat asukkailleen laatua, viihtyisyyttä ja huoletonta asumista. Asunto Oy Jyväskylän Kehräkukka nousee rauhallisen omakotitaloalueen ja palveluita pursuilevan Seppälän liikekeskuksen väliin – perheystävälliseen ympäristöön ja lähelle luontoa. Kehräkukasta pyyhältää nopeasti kaupungille, lenkkipolulle tai vaikkapa Rasinrinteen puistoon piknikille.

Kehräkukka tuo Seppälään 48 uutta raikasta ja tyylikästä kotia, joissa nautitaan modernin asumisen mukavuuksista. Kodit lämpiävät koko asunnon kattavalla lattialämmityksellä ja kaikissa asunnoissa on joko lasitettu tai ranskalainen parveke.

Kehräkukan kodit on suunniteltu huolella, ja niistä löytyy sopiva jokaiseen elämäntilanteeseen. Valitsetpa sitten yksiön, kaksion tai kolmion, tiedät tullessi kotiin

Löydä elämäsi koti
Seppälästä

01



Visualisointikuva



Visualisointikuvassa taiteilijan näkemys 30,0 m² kodista

Sujuvamman asumisen puolesta

Hissitalossa asuminen on helppoa eikä pihatöistä tarvitse huolehtia. Oma koti jatkuu taloyhtiön pihalle, jonka leikki- ja oleskelualueella vietät aurinkoista kesäpäivää tai talviriehää lumiukkoa rakentamalla.

Ulkoiluvälineet säilyvät kätevästi taloyhtiön ulkoiluvälinevarastossa ja jokaiselle asunnolle on huoneistokohtainen irtaimistovarasto. Oman auton saa parkkiin pysäköintikannelle ja invapaikka löytyy maantasosta. Autopaikat myydään erillisinä osakkeina.

**Kehräkukassa
on 8 kerrosta ja
48 kotia**

02

Sisällysluettelo

01 Alkusanat	s. 2
02 Taloyhtiö	s. 4
03 Huoneistot	s. 6
04 Asuinalue	s. 8
05 Rakennustapaselostus	s. 12
06 Asemapiirros	s. 14
07 Autopaikat	s. 15
08 Julkisivukuvat	s. 16
09 Kerrosten pohjakuvat	s. 18
10 Huoneistojen pohjakuvat	s. 22
11 Piirustusmerkit ja lyhenteet	s. 34
12 Sisustusviivain	s. 35



Visualisointikuvassa taiteilijan näkemys 58,5 m² kodista

Nykyaikainen ja samalla ajaton koti

03

HUONEISTOJAKAUMA

1h + kt	26,0 m ²	7 kpl
1h + kt	26,5 m ²	7 kpl
2h + kt	30,0 m ²	7 kpl
2h + kt	35,0 m ²	7 kpl
2h + kt	36,5 m ²	6 kpl
2h + kt	37,0 m ²	1 kpl
3h + kt + s	54,0 m ²	7 kpl
3h + kt + s	58,5 m ²	8 kpl
Yhteensä		48 kpl

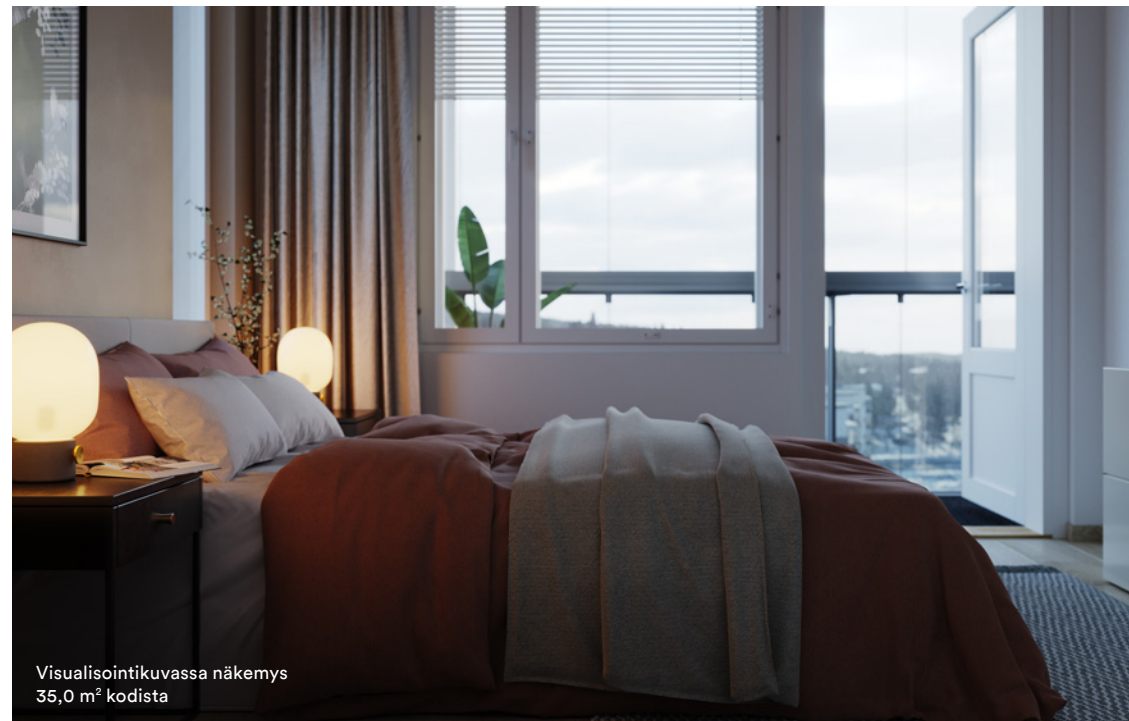
Kehräkukan mukavuusalueet

Kehräkukan kodit on suunniteltu huolellisesti arjen toimivuus edellä. Kehräkukassa voit heittää hyvästit paleleville varpaille, sillä kaikki kodit lämpiävät koko asunnon kattavalla lattialämmityksellä.

Pohjaratkaisuiltaan kodit ovat avaria; avokeittiö yhdistää keittiön ja olohuoneen yhtenäiseksi kokonaisuudeksi. Osa kodeista jatkuu lasitetun parvekkeen puolelle ja osassa on näppärä ranskalainen parveke. Kolmioissa on oma sauna.

Kehräkukassa materiaalivalinnat on tehty huolella ja sävyt ovat ajattomat – lämpöä koteihin tuo lattian tammiparketti. Kotien harmoniset pintamateriaalit mahdollistavat sisustuksella leikkittelyn: oman kodin ilme syntyy tekstiileillä ja päivitytty vuodenajan mukaan.

Halutessasi voit vaikuttaa kodin pintamateriaaleihin ja tehdä kodistasi entistä enemmän omannäköisen. Tutustu materiaaliesitteeseen ja käänny muutostoiveissa rohkeasti puoleemme!



Visualisointikuvassa näkemys
35,0 m² kodista



Palvelut ja luonto aivan kätesi ulottuvilla

Kehittyvällä Seppälän alueella arki sujuu rattaosasti.

Seppälän Prisman ympärille keskittynyt palveluverkosto takaa, että peruspalvelut ovat lähellä ja loputkin löytyvät kauppakeskus Sepästä. Pitkä matka ei ole myöskään alueen kouluihin tai päiväkoteihin. Alueen luontopoluille ja hiihtoladuille pääsee hetkessä ja esimerkiksi jalkapallon potkiminen onnistuu Huhtasuon nurmikentällä. Myös keilahalli on vartin kävelymatkan päässä.

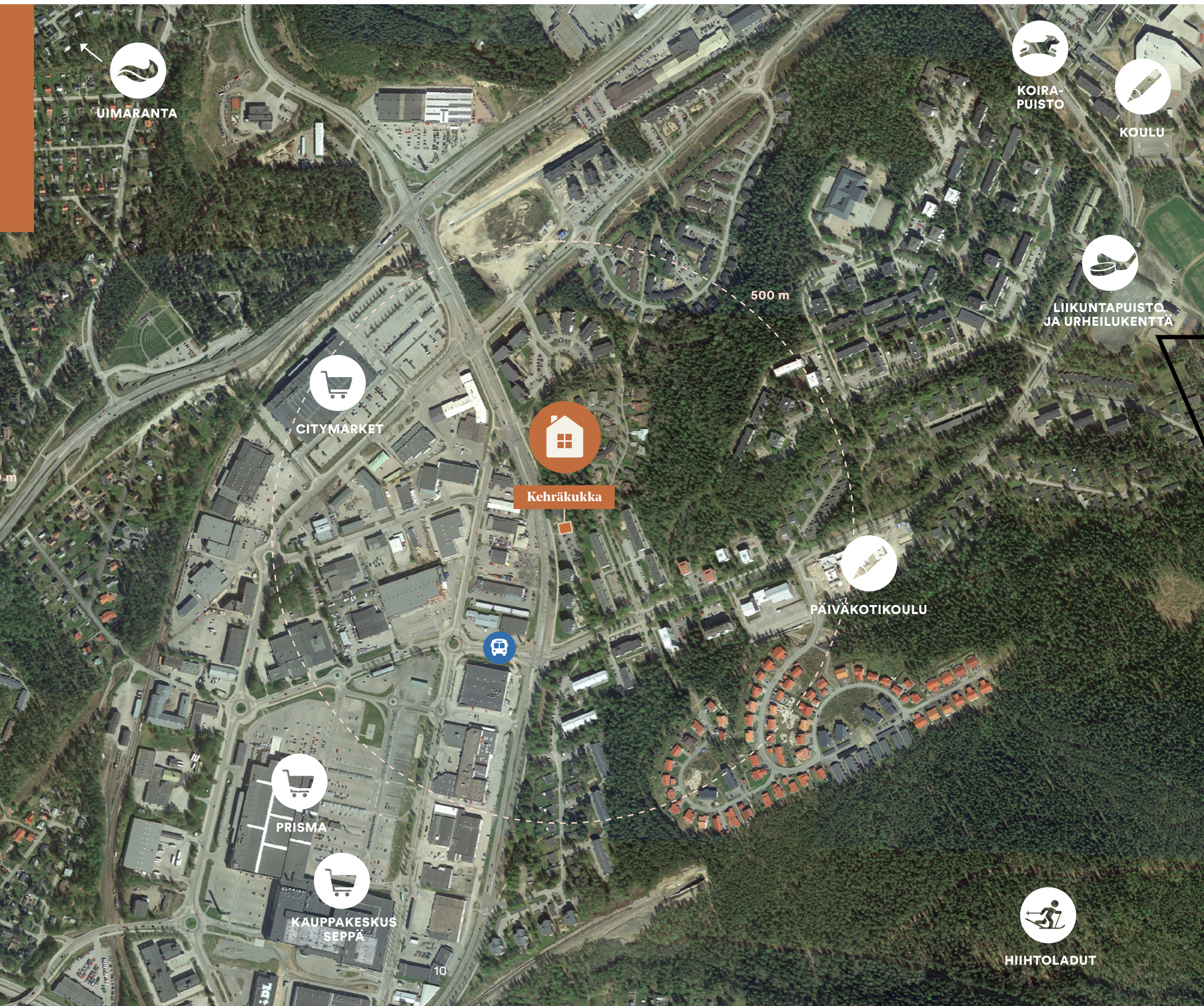
Seppälä tarjoaa erinomaiset puitteet aktiiviseen elämään: olipa lajisi mikä tahansa, harrastuspaikka löytyy läheltä. Kiireisen päivän jälkeen onkin mukava tulla kotiin ja keskittyä rentoutumiseen lumitöiden sijaan.

Parasta Jyväskylää

Seppälästä hurauttaa Jyväskylän keskustaan ja valtavyölle omalla autolla nopeasti. Myös kattavat bussiyhteydet eri suuntiin helpottavat päivittäistä liikkumista.

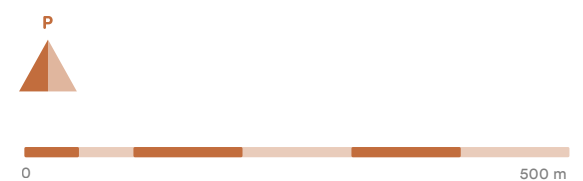
Jyväskylän keskusta laajenee pikkuhiljaa Seppälän suuntaan, joten jatkossa keskustan menoon ja meininkiin pääsee entistäkin helpommin. Sitä mukaa kun Seppälän ja kaupungin keskustan välinen Kankaan alue rakentuu, alueelle tulee muun muassa uusia pyöräilyreittejä.

Jyväskylä tunnetaan vilkkaasta urheilu- ja kulttuurielämästä sekä laadukkaista oppilaitoksista; kaupungin parhaista puolista on helppo nauttia Seppälästä käsin.



Koti paraatipaikalla

ETÄISYYKSIÄ		(arvio)
Citymarket Seppälä	600 m	🚶 8 min
Prisma Seppälä	700 m	🚶 10 min
Kauppakeskus Seppä	1,1 km	🚶 14 min
Bussipysäkki	350 m	🚶 4 min
Kangasvuoren päiväkot	700 m	🚶 10 min
Huhtasuon yhtenäiskoulu	1,9 km	🚌 4 min
Terveysasema	1,9 km	🚌 4 min
Vuorilammen laavu	1,7 km	🚶 23 min
Minimani	1,7 km	🚲 6 min
Keskusta	3,1 km	🚲 12 min



Rakennustapaselostus

05

Rakennuskohde:

Asunto Oy Jyväskylän Kehräkukka
Seppäläntie 8, 40320 Jyväskylä

Tontti

Jyväskylän kaupungin 15. kaup.osa, kortteli 18
tontti nro 5. Kiinteistötunnus: 179-15-18-5. Tontti
on vuokratontti.

Kaavoitus

Alueella on voimassa oleva asemakaava. Lisä-
tietoja: Jyväskylän Kaupunki, p. 014 266 0888

Rakenteet

Perustukset tehdään maanvaraisille teräsbeto-
nianturaille. Alapohja on maanvarainen solumuo-
vieristetty teräsbetonilaatasto. Välipohjat ovat
teräsbetonisia ontelolaattoja + pumpputasoite.
Julkisivut ovat pääosin rapattuja betonielement-
tiseiniä, parveketaustat maalattua betoniele-
menttiä, sokkelit käsittelemättömiä.

Portaat

Porrassyöksyt ovat vakio mosaikkipintainen
porras. Porraskäytävät ovat pääosin dB matolla,
pääsisäänkäyntikerros laatoitettu.

Ovet ja ikkunat

Ulko-ovet ovat 1-lehtisiä puuviilupintaisia
puuovia. Parvekkeiden ikkunaovet ovat ulos- tai
sisään aukeavia ikkunallisia puuovia, ulkopuoli
alumiinia. Huoneistojen sisäovet ovat tehdas-
valmisteisia valkoisia laakaovia. Ovikarmit ja
karmilistat ovat puuta. Saunan ovi on kokolasiovi.
Huoneilojen ikkunat ovat 3-kertaisia ja sisään
aukeavia, ulkopuoleltaan alumiinipintaisia puuk-
kunoita. Parvekkeet ovat lasitetut ja alumiini-lasi-
kaiteiset. Osa parvekkeista on ns. ranskalainen.

Seinät

Huoneistojen väliset seinät ovat teräsbeto-
nielementtejä. Kevyet väliseinät ovat pääosin
teräsrunkoisia kipsilevyseiniä. Pesuhuo-
neet ja saunat ovat tehdasvalmisteisia Parmarine
Oy:n valmistamia märkätilelementtejä.

Yläpohja

Yläpohjarakenteena on betoninen ontelolaatta.
Kattokannattajien varaan tehdyn vesikaton
katteena on kumibitumi.

Huoneilojen päällysteet

tila	lattia	seinät	katto
ET	parketti	maalattu	maalattu
OH	parketti	maalattu	roisketasoitus
KT	parketti	maalattu	roisketasoitus
MH	parketti	maalattu	roisketasoitus
VH	parketti	maalattu	ruiskutas./maal.
SAUNA	laatoitettu	paneloitu	paneloitu
PSH	laatoitettu	laatoitettu	paneeli

Asuntojen alakatot ovat maalattavia kipsilevykat-
toja. Keittiön työpöytien ja pesupöytien taustat
laatoitetaan/asennetaan kalustelaminaattilevyä.

Kalusteet ja varusteet

Keittiöiden kiinteät kalusteet ovat tehdasvalmis-
teisia standardikalusteita maalatulla mdf-ovella ja
vakio hidastimilla varustettuja, HR 4. Keittiöaltaat
ovat komposiittia/terästä (1 tai 1½ -altainen
piirustuksen mukaan). Työpöytätasot ovat
laminaattipintaiset. Muut komerokalusteet ovat
valkoisia melamiinipintaisia kaappeja mdf-ovella,
HR4.

Vakiovarusteisiin kuuluvat:

- keraaminen keittotaso ja valkoinen kaluste-
uuni sekä liesikupu.
- jääpakastinkaappiyhdistelmä
- astianpesukone
- saunassa sähkökiuas, 1-portainen jakkara.
- kph:ssa wc-istuin, valaisinpeilikaappi ja
allaskaappi

Antenni- ja puhelinjärjestelmät

Talot liitetään kaapeli-TV-järjestelmään. Varuste-
taan yleiskaapeloinnilla ja ovipuhelinjärjestelmällä.

Talotekniikka

- keskitetty tulo-poistoilmavaihto
lämmöntalteenotolla.
- kaukolämpö, asunnoissa lämmönluovutus
vesikiertoisella lattialämmityksellä (kylpyhuo-
neet asunnon piirissä). Yleisissä tiloissa on
patterilämmitys.
- huoneistokohtainen mekaaninen kylmän ja
lämpimän veden mittaus
- asunnoissa verkkovirtakäyttöiset
palovaroitimet.

Autopaikat

Yhtiölle osoitetaan kaavan mukainen määrä
lämmityspistokkeella varustettua autopaikkaa
pysäköintikannalta, invapaikka sijaitsee maanta-
sossa. Autopaikat myydään erillisinä osakkeina.

Yhtiölle kuuluvat tilat

Ulkoiluvälinevarastot, asuntokohtaiset irtaimis-
tovarastot, lasten vaunuvarasto, väestönsuoja ja
tekniset tilat.

Tämä rakennustapaselostus on ohjeellinen
ja perustuu laatimisajankohdan suunnitelmiin.
Ostajan on tutustuttava lopullisiin myynti-
asiakirjoihin kauppakirjan allekirjoituksen
yhteydessä.

Esitteiden tiedot ja havainnekuvat, voivat
yksityiskohdiltaan poiketa valmiista toteu-
tuksesta. Rakennuttaja pidättää oikeuden
vaihtaa mainittuja materiaaleja ja/tai raken-
teita toisiin vastaaviin sekä työnaikaisiin
mittamuutoksiin arkkitehdin myyntipohjista
poiketen. Hormit, kotelot sekä alakatot toteu-
tetaan tekniikan vaatiman tilantarpeen mukaan
ja kalustemerkinnät ja mitat ovat muodoiltaan
suuntaa-antavia ja voivat poiketa esitteen
tiedoista.

Asemapiirros

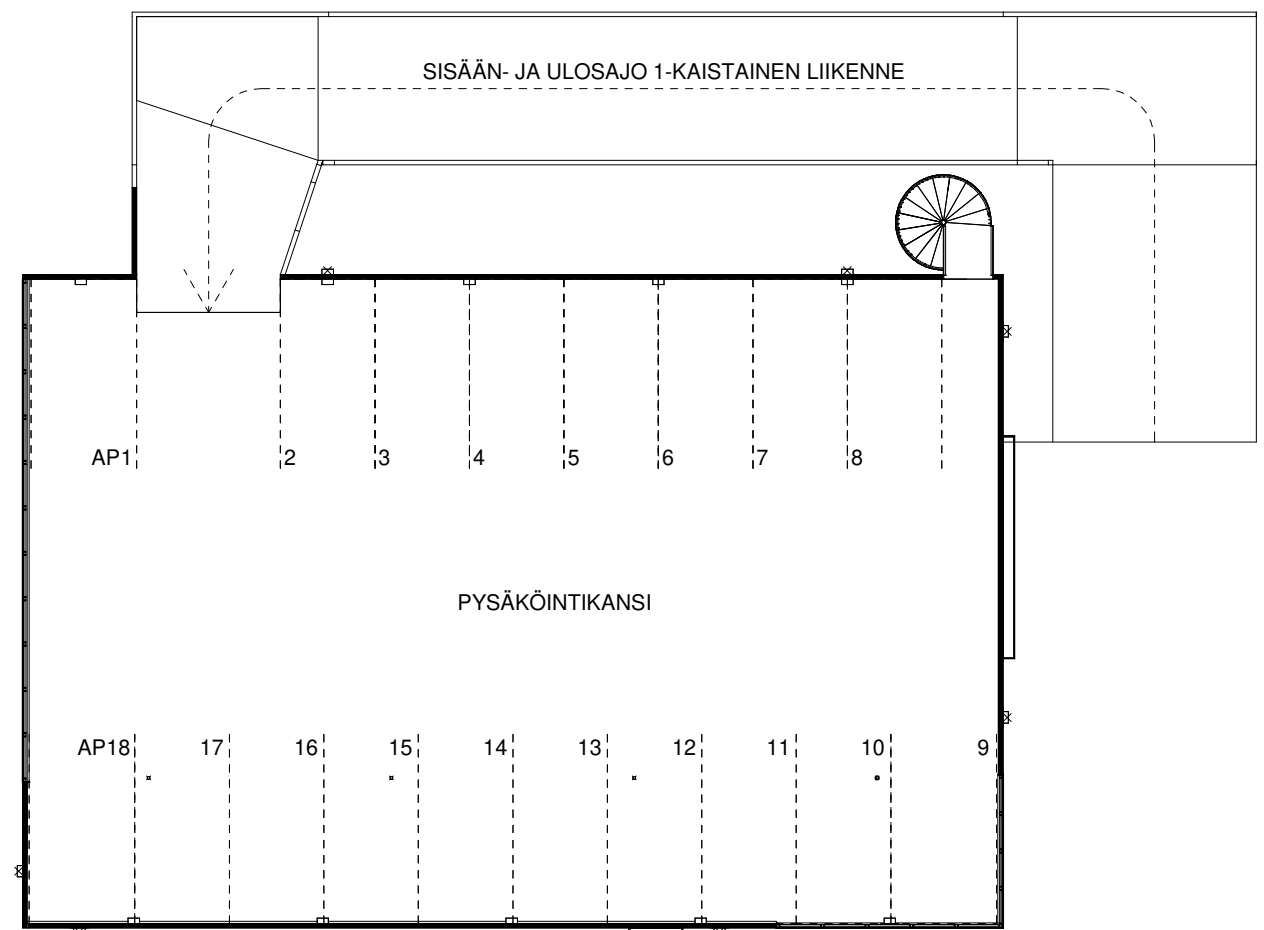
06



Autopaikat



**18 Autopaikkaa
+ vieraspaikka (autopaikka 1)**





**Julkisivu
kaakkoon**



**Julkisivu
luoteeseen**



**Julkisivu
koilliseen**



**Julkisivu
lounaaseen**

09



Kerros

01

**Huoneistokohtaiset
irtaimistovarastot**



Kerros

02

Huoneistot voivat poiketa yksityiskohdiltaan myyntiesitteen pohjapiirustuksista. Rakentaja pidättää itsellään oikeuden tehdä talotekniikasta johtuvia koteloiteja ja kattojen vähäisiä alaslaskuja, joita ei ole esitetty pohjakuvissa. Esitteen 3D-kuvat ovat taiteilijan näkemyksiä kohteesta, eivätkä välttämättä vastaa kaikkien yksityiskohtien osalta toteutuvaa kohdetta.

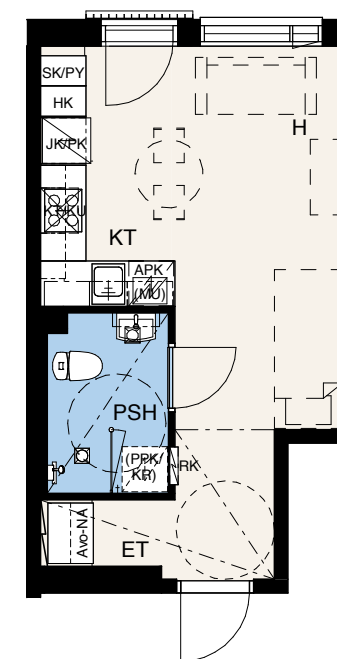
Perustuu suunnitteluhetken tilanteeseen 4.2.2020, oikeus vähäisiin muutoksiin pidätetään.

Kerros 03-08

26,0 m²

1h + kt

Ranskalainen parveke



A8
2. kerros

A15
3. kerros

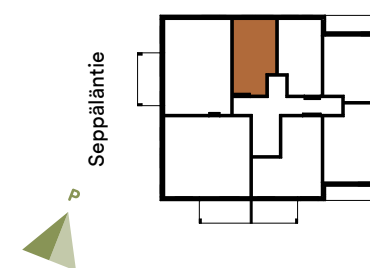
A22
4. kerros

A29
5. kerros

A36
6. kerros

A43
7. kerros

A50
8. kerros



Seppäläntie

Huoneistot voivat poiketa yksityiskohdiltaan myyntiesitteen pohjapiirustuksista. Rakentaja pidättää itsellään oikeuden tehdä talotekniikasta johtuvia kotelointeja ja kattojen vähäisiä alasaskuja, joita ei ole esitetty pohjakuvissa. Esitteen 3D-kuvat ovat taiteilijan näkemyksiä kohteesta, eivätkä välttämättä vastaa kaikkien yksityiskohtien osalta toteutuvaa kohdetta.

Perustuu suunnitteluhetken tilanteeseen 4.2.2020, oikeus vähäisiin muutoksiin pidätetään.

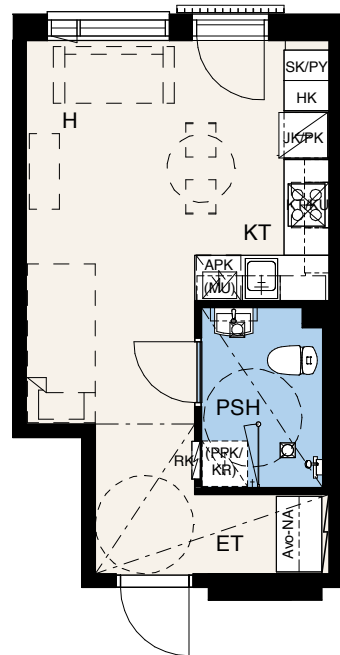
Mittakaava 1:100 (suuntaa-antava)



26,5 m²

1h + kt

Kompakti koti, jonka
ikkunat avautuvat
pohjoiseen



A2

2. kerros

A16

4. kerros

A30

6. kerros

A44

8. kerros

A9

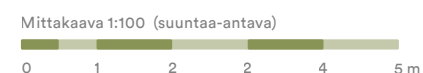
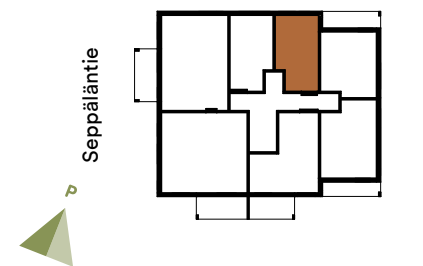
3. kerros

A23

5. kerros

A37

7. kerros

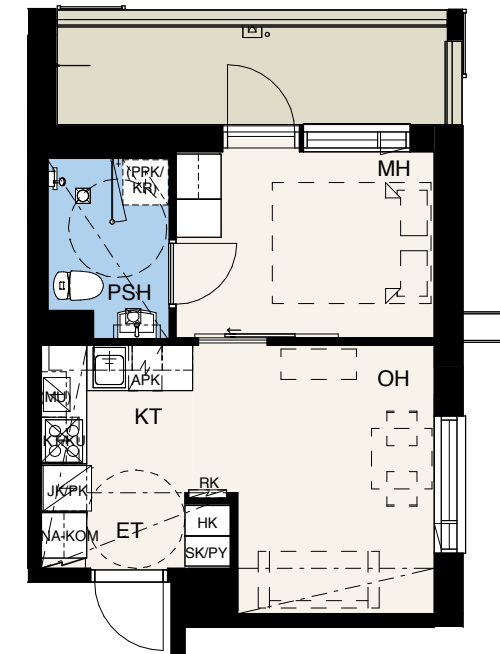


Huoneistot voivat poiketa yksityiskohdiltaan myyntiesitteen pohjapiirustuksista. Rakentaja pidättää itsellään oikeuden tehdä talotekniikasta johtuvia kotelointeja ja kattojen vähäisiä alaslaskuja, joita ei ole esitetty pohjakuvissa. Esitteen 3D-kuvat ovat taitelijan näkemyksiä kohteesta, eivätkä välttämättä vastaa kaikkien yksityiskohtien osalta toteutuvaa kohdetta.

30,0 m²

2h + kt

Kompakti koti
erillisellä makuuhuoneella



A3

2. kerros

A17

4. kerros

A31

6. kerros

A45

8. kerros

A10

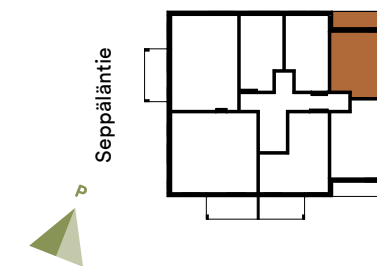
3. kerros

A24

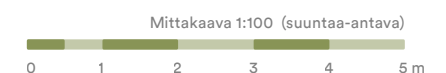
5. kerros

A38

7. kerros



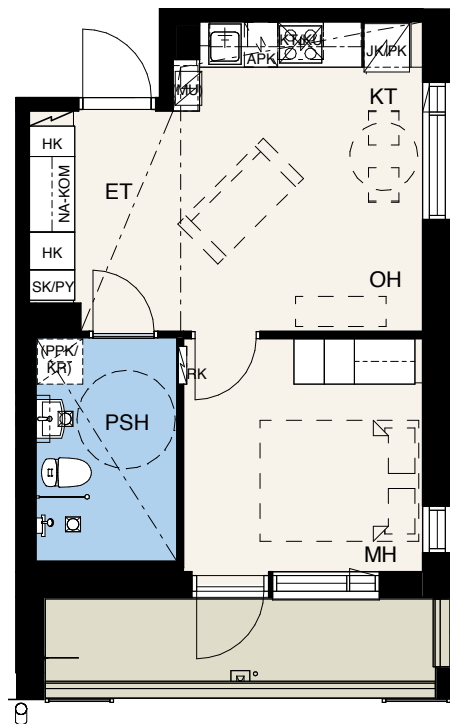
Perustuu suunnitteluhetken tilanteeseen 4.2.2020, oikeus vähäisiin muutoksiin pidätetään.



35,0 m²

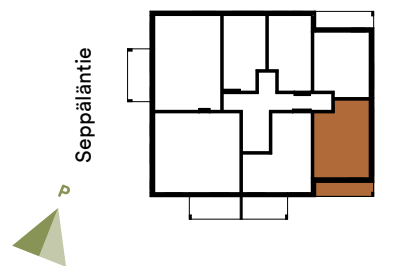
2h + kt

Lasitettu
eteläparveke



A4

2. kerros



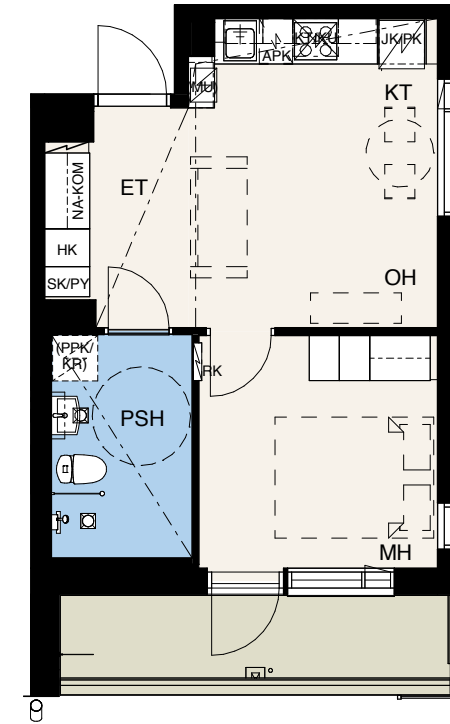
Mittakaava 1:100 (suuntaa-antava)
0 1 2 2 4 5 m

Huoneistot voivat poiketa yksityiskohdiltaan myyntiesitteen pohjapiirustuksista. Rakentaja pidättää itsellään oikeuden tehdä talotekniikasta johtuvia kotelointeja ja kattojen vähäisiä alaslaskuja, joita ei ole esitetty pohjakuvissa. Esitteen 3D-kuvat ovat taiteilijan näkemyksiä kohteesta, eivätkä välttämättä vastaa kaikkien yksityiskohtien osalta toteutuvaa kohdetta.

35,0 m²

2h + kt

Valoisa koti ja
tehokkaat neliöt



A11

3. kerros

A18

4. kerros

A25

5. kerros

A32

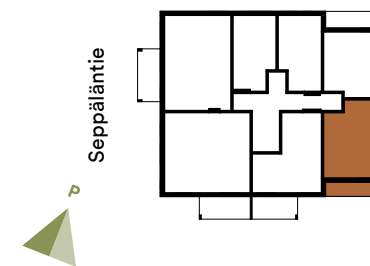
6. kerros

A39

7. kerros

A46

8. kerros



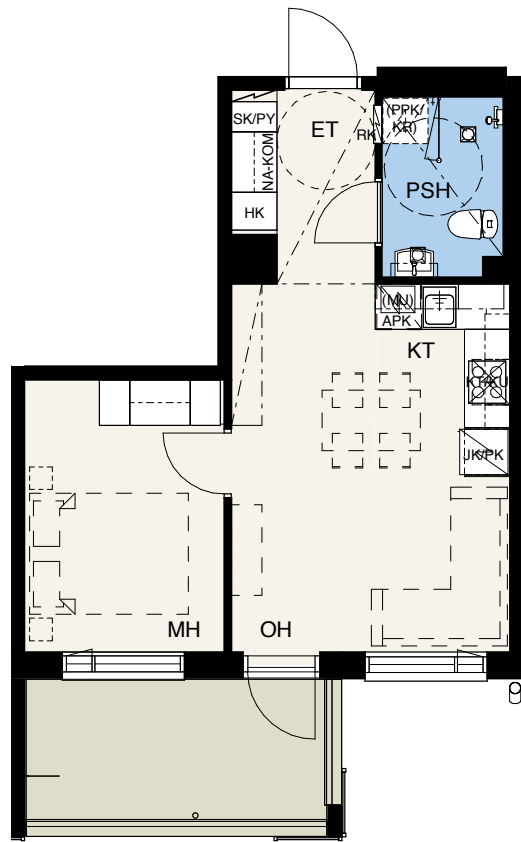
Perustuu suunnitteluhetken tilanteeseen 4.2.2020, oikeus vähäisiin muutoksiin pidätetään.

Mittakaava 1:100 (suuntaa-antava)
0 1 2 3 4 5 m

36,5 m²

2h + kt

Lasitettu
eteläparveke



A12

3. kerros

A26

5. kerros

A40

7. kerros

A19

4. kerros

A33

6. kerros

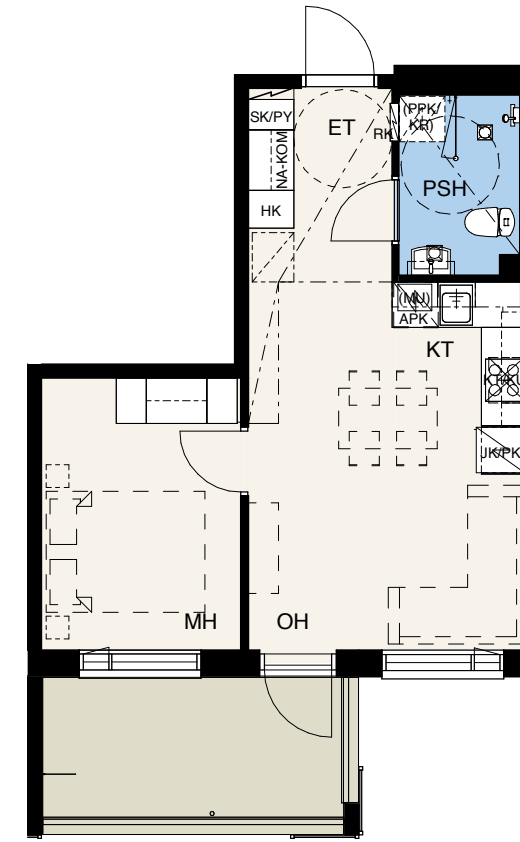
A47

8. kerros

37,0 m²

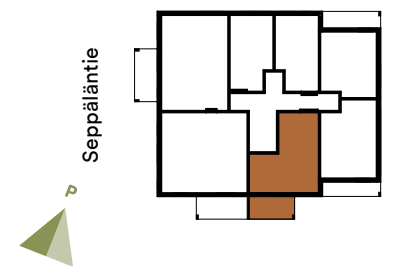
2h + kt

Koti, jossa on
kaikki tarvittava



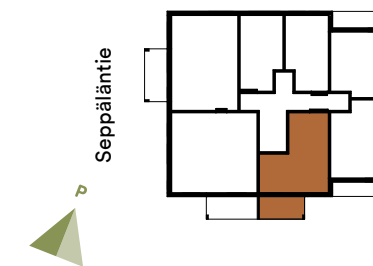
A5

2. kerros



Mittakaava 1:100 (suuntaa-antava)
0 1 2 2 4 5 m

Huoneistot voivat poiketa yksityiskohdiltaan myyntiesitteen pohjapiirustuksista. Rakentaja pidättää itsellään oikeuden tehdä talotekniikasta johtuvia koteloitja ja kattojen vähäisiä alaslaskuja, joita ei ole esitetty pohjakuvissa. Esitteen 3D-kuvat ovat taitelijan näkemyksiä kohteesta, eivätkä välttämättä vastaa kaikkien yksityiskohtien osalta toteutuvaa kohdetta.



Perustuu suunnitteluhetken tilanteeseen 4.2.2020, oikeus vähäisiin muutoksiin pidätetään.

Mittakaava 1:100 (suuntaa-antava)
0 1 2 3 4 5 m

54,0 m²

3h + kt + s

Oma sauna ja lasitettu länsiparveke



A7

2. kerros

A21

4. kerros

A35

6. kerros

A49

8. kerros

A14

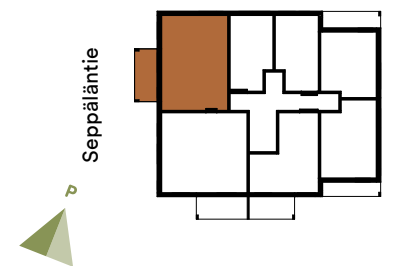
3. kerros

A28

5. kerros

A42

7. kerros



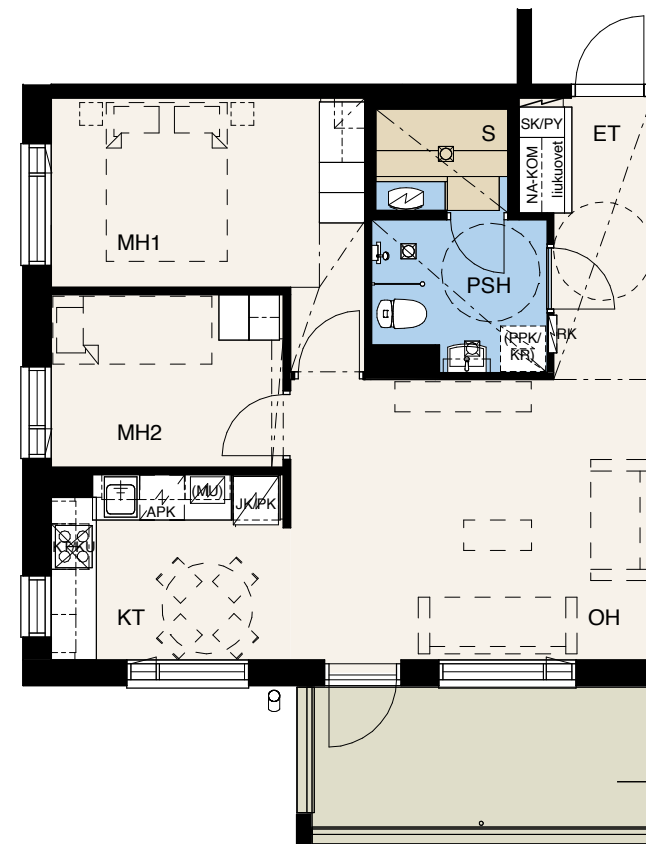
Mittakaava 1:100 (suuntaa-antava)

Huoneistot voivat poiketa yksityiskohdiltaan myyntiesitteen pohjapiirustuksista. Rakentaja pidättää itsellään oikeuden tehdä talotekniikasta johtuvia kotelointeja ja kattojen vähäisiä alaslaskuja, joita ei ole esitetty pohjakuvissa. Esitteen 3D-kuvat ovat taitelijan näkemyksiä kohteesta, eivätkä välttämättä vastaa kaikkien yksityiskohtien osalta toteutuvaa kohdetta.

58,5 m²

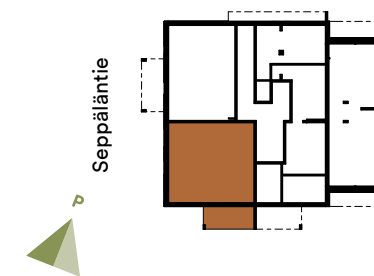
3h + kt + s

Oma sauna kruunaa kodin



A1

1. kerros



Perustuu suunnitteluhetken tilanteeseen 4.2.2020, oikeus vähäisiin muutoksiin pidätetään.

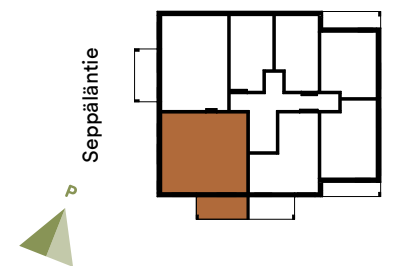
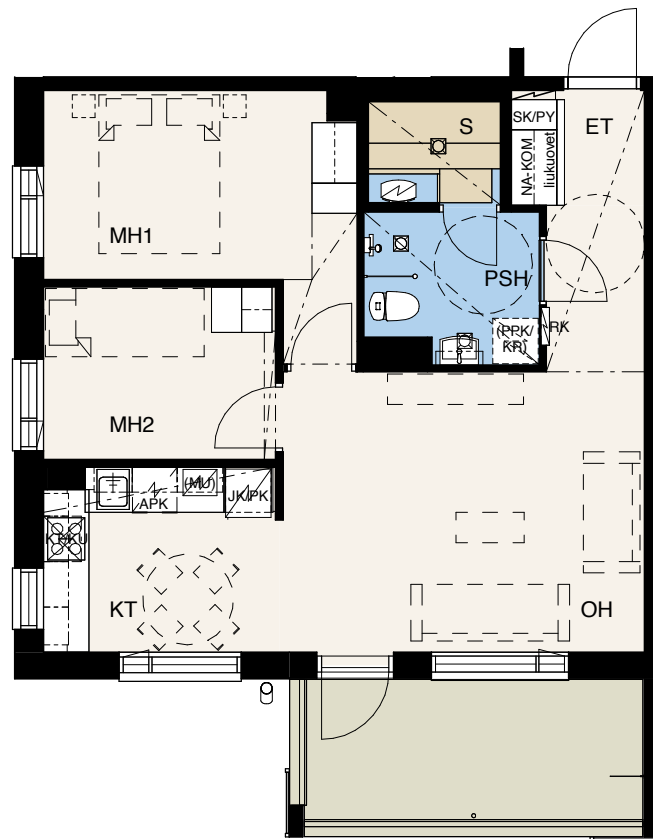
Mittakaava 1:100 (suuntaa-antava)

58,5 m²

HUONEISTOT / 4.2.2020

3h + kt + s

Oma parveke
etelän suuntaan



Mittakaava 1:100 (suuntaa-antava)
0 1 2 2 4 5 m

Huoneistot voivat poiketa yksityiskohdiltaan myyntiesitteen pohjapiirustuksista. Rakentaja pidättää itsellään oikeuden tehdä talotekniikasta johtuvia koteloita ja kattojen vähäisiä alaslaskuja, joita ei ole esitetty pohjakuvissa. Esitteen 3D-kuvat ovat taiteilijan näkemyksiä kohteesta, eivätkä välttämättä vastaa kaikkien yksityiskohtien osalta toteutuvaa kohdetta.

A6

2. kerros

A13

3. kerros

A20

4. kerros

A27

5. kerros

A34

6. kerros

A41

7. kerros

A48

8. kerros

Piirustusmerkkien selitykset



	Hormi		Jääkaappi/pakastin		WC-istuin
	Ryhmäkeskus		Jääkaappi		Pesuallas ja bidesuihku
	Liukuovi		Pakastin		Lattiakaivo
	Kynnyksellinen ovi		Astianpesukone		Pyykinpesukonevaraus Kuivausrumpuvaraus
	Alakatto tai kotelo		Keittiöallas		Sähkökiuas
	Luiska		Keittiökaapisto		Komero
			Liesitaso + uuni		Tankokaappi
			Inva-ympyrä Ø 1300 mm		Siivouskaappi
			Suihku		Pyykkikaappi
					Komero liukuovivarustuksella

Käytetyt lyhenteet

ET = eteinen	PRSH = porrashuone	JK/PK = jää-/pakastinkaappiyhdistelmä	SK/PY = siivous/pyykkikomero
KT = keittiötila	SIIV = siivous	(MU) = tilavaraus mikroaaltouunille	NA-KOM = naulakkokomero, ovellinen komero
OH = olohuone	LJH = lämmönjakohuone	APK = astianpesukone	AVO-NA = avonaulakkokomero, oveton komero
H = huone	SÄH = sähkötila	KT/KU = keittotasot ja kalusteuuni	HK = hyllykaappi
MH = makuuhuone	IRT.VAR = irtainvarasto	(PPK/KR) = tilavaraus pyykinpesukoneelle ja kuivausrummulle	RK = sähköryhmäkeskus
PSH = pesuhuone	LVV = lastenvaunut		
S = sauna	UVV = ulkoviivastasto		

Tämä esite on laadittu yleisluontoisten tietojen antamiseksi. Esite perustuu 15.9.2020 käytössä olleisiin tietoihin. Rakenteet, materiaalit ja mitat määritellään lopullisesti kaupunkirakennuksen liiteaineistossa. Ostaja on velvollinen tutustumaan asuntojen markkinoinnista annetun asetuksen nro 130/2001 mukaisiin tietoihin, jotka on nähtävissä Asunomyynnissä- ja esittelyissä. Esitteen 3D-kuvat ovat taiteilijan näkemyksiä kohteesta, eivätkä välttämättä vastaa kaikkien yksityiskohtien osalta toteutuvaa kohdetta.

Teemme uusia mukavuusalueita

Pohjola Rakennus rakentaa uusia mukavuusalueita ympäri maata yli 30 vuoden kokemuksella. Tyytyväiset asukkaat ovat paras referenssimme – samoin mukava työyhteisö. Menestyksen takana on osaamisen jatkuva kehittäminen sekä palveluvalmis asenne: tarjoamme parhaat puitteet asukkaille, työntekijöille ja yhteistyökumppaneille. Valitse Pohjola Rakennus, kun haluat kotimaista osaamista kotimaiseen asumiseen.



Pohjola Rakennus Oy Suomi
Kalevankatu 10, 40100 Jyväskylä
020 7759 600
kodat.jyvaskyla@pohjolarakennus.fi
pohjolarakennus.fi
kehräkukka.fi

