

ASUNTO OY VANTAAN MARTINLAAKSON

# Pokaali



SISÄLTÄÄ KODIN  
SISÄLTÄÄ KODIN



Martinlaaksonkuja 1, 01620 Vantaa

Myyntiesite



Tästä alkaa kierros  
Pokaalin koteihin



Visualisointikuvassa taiteilijan näkemys Pokaalin julkisivusta.  
Julkisivun toteutus julkisivukuvan mukaisesti.

01

## Tervetuloa Martinlaakson Formulakortteliin

Formulakorttelissa asuessasi voit kuvitella, miltä tuntuu maailmanmestarillinen asuminen.

Kuten F1-kisoihin, mahtuu elämiseen vauhdin hurmaa, keskittymistä ja monenlaisia tunteita. Välillä nopeutta täytyy kiristää ja seuraavaan sikaaniin taas hiljentää. Maaliviivan ylitettyään saa pysähtyä ja riemuuta. Samppanjan roiskuessa podiumin ympärillä on hyvä tuulettaa ja nostaa ilmaan voittajan pokaali.

Paras palkinto vauhdikkaan päivän jälkeen on astua oman kodin syleilyyn. Siellä on lupa pysähtyä ja nauttia rakkaista asioista. Oma koti tarjoaa mahdollisuuden ottaa mukava lepoasento vaikkapa formulakisoja tv:stä lempituolissa seuraten tai pyrähtää kunniakierros läheiselle lenkipolulle. Mikä ikinä onkaan oman elämänsä mestarille paras valinta.



Visualisointikuvassa taiteilijan näkemys  
39.0 m<sup>2</sup> kodista.



## Sisällysluettelo

01 Alkusanat	s. 2
02 Taloyhtiö	s. 4
03 Huoneistot	s. 6
04 Asuinalue	s. 10
05 Rakennustapaselostus	s. 14
06 Asemapiirros	s. 16
07 Alueasemapiirros	s. 17
08 Julkisivukuvat	s. 18
09 Autopaikat	s. 20
10 Kerrosten pohjakuvat	s. 21
11 Huoneistojen pohjakuvat	s. 27
12 Piirustusmerkit	s. 46

### Pokaalissa on 6 kerrosta ja 59 kotia

## Voitokasta asumista kuudessa kerroksessa

Martinlaaksoon, Mika Häkkisen aukion kupeeseen rakettuvan Formulakorttelin uusi tulokas on Asunto Oy Vantaan Martinlaakson Pokaali. Persoonallisen värinen asuinrakennus nousee kuuden kerroksen korkeuteen ollen samalla seitsemäs ja viimeinen kortteliin rakennettava asuintalo. Vierestä löytyvät muun muassa taloyhtiöt Podium ja Grand Prix.

Pokaali on arvonsa tunteva rakennus, joka sijaitsee omalla tontilla kuin moderni palkinto. Taloyhtiö nousee entisen liikekeskuksen paikalle – tontin historia on vaikuttanut myös tulevan rakennuksen ulkopintojen poikkeukselliseen värimaailmaan. Pokaalin tunnistaa sen vaihtelevan värisistä parvekkeistaan.

Pokaalissa ja koko Formulakorttelissa on kiinnitetty huomioita asukkaiden viihtymiseen ja yhteisöllisyyden kehittämiseen. Mukava ja suojaisa yhteinen piha-alue levähdyspaikkoineen ja leikkikenttineen toimii lasten

temmellyksen keskipisteenä ja samalla vanhempien kohtauspaikkana. Oleskelualueelta löytyy aktiivisille asukkaille myös kuntoilualue sekä oma minifutiskenttä!

Hissillisen taloyhtiön alimmasta kerroksesta löytyvät asuntokohtaiset irtaimistovarastot. Savuton taloyhtiö on varustettu lastenvaunu- ja ulkoiluvälinevarastolla, jonne oman elämänsä pienet formulakuskit saavat ulkolelunsa piiloon.

Pokaalille on varattu korttelin yhteisestä autohallista 23 autopaikkaa asukkaiden omille menoille. Naapuriyhtiöltä on lisäksi ostettavissa kolme paikkaa. Autopaikat myydään erillisinä osakkeina.

Asuinkerrostalon alimmasta kerroksesta löytyy myös kolme liiketilaa.



Visualisointikuvassa taiteilijan  
näkemys Pokaalin julkisivusta.



# 03

## Asuminen omalla tontilla on kuin kisavoitto

Visualisointikuvassa taiteilijan näkemys  
44,5 m<sup>2</sup> kodista.



### HUONEISTOJAKAUMA

1h + kt	25.5 m <sup>2</sup>	6 kpl
1h + kt	26.5 m <sup>2</sup>	5 kpl
1h + kt + alk	32.5 m <sup>2</sup>	5 kpl
2h + kt	34.5 m <sup>2</sup>	4 kpl
2h + kt	39.0 m <sup>2</sup>	4 kpl
2h + kt	39.5 m <sup>2</sup>	5 kpl
2h + kt	43.0 m <sup>2</sup>	5 kpl
2h + kt	44.5 m <sup>2</sup>	10 kpl
3h + kt	47.5 m <sup>2</sup>	5 kpl
3h + kt	50.5 m <sup>2</sup>	5 kpl
3h + kt	63.5 m <sup>2</sup>	5 kpl
Liiketila LT3	33.0 m <sup>2</sup>	1 kpl
Liiketila LT2	40.0 m <sup>2</sup>	1 kpl
Liiketila LT1	93.0 m <sup>2</sup>	1 kpl
<b>Yhteensä</b>		<b>62 kpl</b>

### Pokaalin mukavuusalueet

Pokaalin kodit ovat ajattoman tyylikkäitä. Ne on suunniteltu asujaansa varten, jokaiseen elämäntilanteeseen. Näissä kodeissa asuminen on helppoa ja laadukasta – modernit materiaalivalinnat on tehty helppohoitoisuus edellä. Elämisen vaivattomuuteen on yhdistetty vaalea harmonisuus ja kauniit materiaalit.

Hyvät ja kompaktit pohjaratkaisut ja järkevät elementit kruunaavat asumiskokemuksen Pokaalissa. Koko asunnon levyiset lasitetut parvekkeet tuovat lisätilaa aikaisesta keväästä myöhäiseen syksyyn. Sisäpihaan suuntautuvien kotien ranskalaiset parvekkeet tuovat uutta ulottuvuutta ja lisää tilan tuntua. Pokaalin jokaisesta kerroksesta löytyy yksi valoisa läpitalon asunto.



## Laatu ja mukavuus edellä

Laadukas varustelutaso Pokaalin kodeissa tuo jokaiseen päivään kaivatun annoksen voittajafilistä. Kaikissa keittiöissä on kylmälaitteen lisäksi tyylikäs kalusteuuni, integroitu mikroaaltouuni, keraaminen keittotaso sekä astianpesukone. Keittiön tasot ovat helppohoitoista laminaattia – kotien pinnat ovat kauttaaltaan laadukkaita ja sävyiltään neutraaleita. Tammiparketti tuntuu jalan alla ihanalta ja näyttää silmään tyylikkäältä.

Vakiomateriaaleiksi valitsimme laadukkaat ja valoisat vaihtoehdot. Halutessasi ja muutostyöaikataulun puitteissa voit muokata tulevaa kotiasi juuri niin persoonalliseksi kuin haluat. Tutustu materiaaliesitteeseen – yhdessä asiantuntijoidemme kanssa suunnitellaan kodista juuri sinun näköisesi!

---

**Laadukkaat  
materiaalivalinnat  
jokaisen voittajan  
makuun**

---



Visualisointikuvassa taiteilijan näkemys 63,5 m<sup>2</sup> kodista. Osa keittiön kalusteista ja laitteista ovat lisähintaisia muutostöitä.





## Kaikki palvelut kotinurkilla



# Martinlaaksossa arkikin tuntuu juhralta

Martinlaaksosta on ponnistanut kaksi aikamme suurta Formula 1 -kuskia, Mikat Häkkinen ja Salo. Eikä ihme, tarjoaahan alueen helppous tilaa keskittyä siihen, mikä on itselle tärkeää.

Pokaali sijaitsee sopivasti syrjässä alueen pääkadulta, mutta aivan alueen palvelujen vierellä. Kaupat, koulut ja apteekit ovat kulman tai parin takana. Lähikaupat ja muut päivittäiset palvelut löytyvät viereiseltä Martinlaakson ostarilta tai peräti samasta korttelista. Suurkeskittymä, kauppakeskus Myyrmanni, sijaitsee sekin kävely- ja pyöräilymatkan päässä Martinlaaksosta. Vain muutaman minuutin kävelymatkan päässä sijaitsevat koulu, lukio ja päiväkodit helpottavat arjen touhuissa.

Martinlaaksossa liikkuminen niin paikasta toiseen kuin urheilumielessä on vaivatonta. Uimahalli ja kuntosali ovat aivan Pokaalin lähetyvillä. Martinlaaksossa on myös hienoja

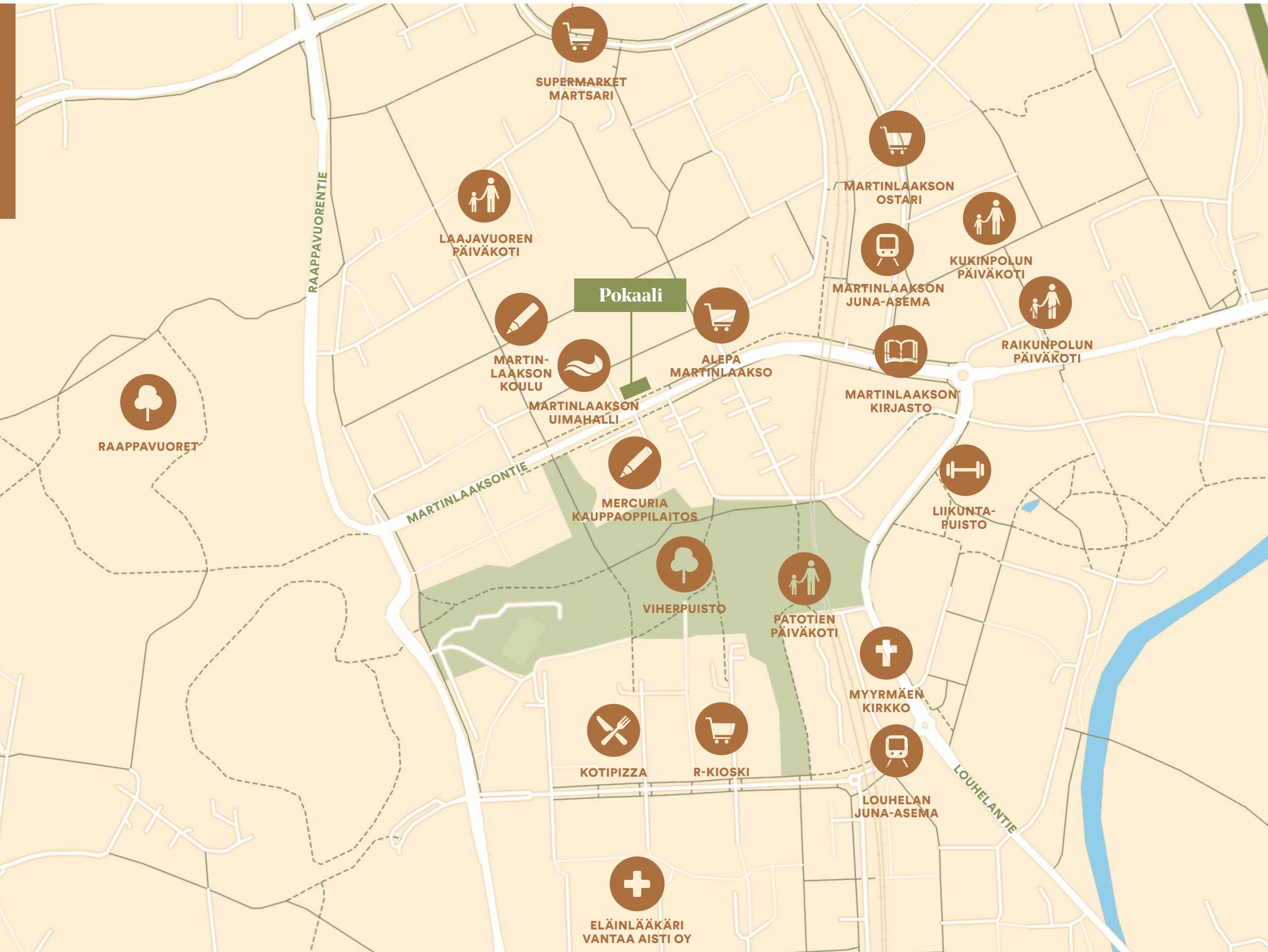
puistoja sekä urheilukenttiä, jotka tarjoavat tilaa monipuoliseen liikkumiseen. Ulkoilumaastot ovat aivan lähetyvillä. Vihertien asukaspuisto ja Jokuoman puisto hemmottelevat kiireisen arjen keskellä.

## Helppo vaihtaa maisemaa

Moni meistä unelmoi asuvansa vain noin 20 minuutin matkan päässä Helsingin keskustasta. Viihtyisässä Martinlaaksossa tämä toive toteutuu! Kulkuyhteydet alueella ovat erinomaiset. Juna-asemalle pääsee Pokaalista kätevästi pyörällä tai kävellen muutamassa minuutissa. Junalla pääsee nopeasti myös lentokentälle. Autoilevat asukkaat arvostavat myös Hämeenlinnanväylän ja Kehä 3:n läheisyyttä – molemmille hurauttaa Pokaalista vain muutamassa minuutissa.



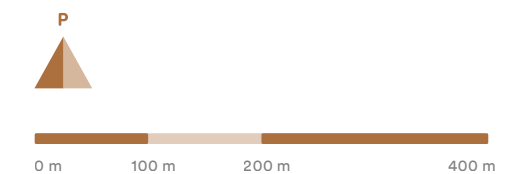
# Martinlaakso



## Koti parhaalla paikalla

### ETÄISYYKSIÄ (arvio)

Martinlaakson päiväkoti	0,1 km	1 min
Uimahalli ja kuntosali	0,2 km	2 min
Martinlaakson koulu	0,2 km	3 min
Kulttuuritalo Martinus	0,3 km	3 min
Martinlaakson lukio	0,3 km	4 min
Viherpuisto	0,4 km	5 min
Kirjasto	0,4 km	5 min
Martinlaakson asema	0,5 km	6 min
Martinlaakson ostari	0,6 km	2 min
Myyrmäki	2,0 km	5 min
Helsingin keskusta	15 km	26 min



05



# Rakennustapaselostus / asunnot

## RAKENNUSKOHDE

Asunto Oy Vantaan Martinlaakson Pokaali  
Martinlaaksonkuja 1, 01620 Vantaa

## ASUNTOYHTIÖ JA TONTTI

Asunto Oy Vantaan Martinlaakson Pokaali sijaitsee Vantaan Martinlaaksossa. Yhtiö sijaitsee omalla tontilla. Rakennus on kaksiportainen kerrostalo, jossa on kuusi maanpäällistä kerrosta, asuntoja on 59 kpl ja liiketiloja 3 kpl. Yhtiölle kuuluvat autopaikat sijaitsevat korttelin 17568 yhteispihan alle sijoittuvassa pysäköintihallissa. Autopaikoista 13kpl sijaitsevat tontin 7 alueella ja 10 kpl tontin 5 alueella. Viereisellä tontilla 6 sijaitsevan yhtiön osakkeina myytävistä autohallipaikoista 3 kpl on varattu ensisijaisesti Martinlaakson Pokaalin osakkeenostajille/-omistajille ostettavaksi.

Tupakointi on kiellettyä kaikissa osakashallinnassa olevissa tiloissa (asuinhuoneistot, liike-tilat, parvekkeet/terassit), yhtiön yhteistiloissa ja yhtiön hallinnoimilla piha-alueilla.

Yhtiötä sitoo sopimus korttelin tonttien yhteisjärjestelystä.

Energiatohokkuusluokka: B<sub>2018</sub>  
Kiinteistötunnus: 92-17-568-7

## KAAVOITUS

Alueella on vahvistettu asemakaava. Lisätietoja ympäristöstä ja kaavoituksesta saa Vantaan kaupungilta puh. (09) 8392 2242 (vaihde).

## RAKENTEET JA JULKISIVUT

Asuinrakennus on betonirunkoinen. Rakennus on perustettu maanvaraisin anturoin ja alapohja on maanvarainen betonilaatta. Väli- ja yläpohja ovat ontelolaattarakenteiset. Rakennuksen ulkoseinät ovat betonielementtejä, joiden ulkopinta on toteutettu sekä eristerappauksella, tiililaattapintaisena ja levytettynä julkisivupiirustusten mukaisesti. Parveketaustaseinät ovat betonisia maalattuja sandwich-elementtejä. Rakennuksen vesikatko on tasakatto. Katteena on bitumikermi. Osassa asunnoista on ranskalainen parveke pohja- ja julkisivukuvien mukaisesti.

## PARVEKKEET JA MAANTASOTERASSIT

Parvekkeiden parvekelaatat ovat teräsbetonia. Parvekkeiden kaiteet ovat metallirunkoisia lasikaiteita. Parvekekaiteiden yläpuolinen osa on varustettu avattavilla parvekelaseilla.

## OVET JA IKKUNAT

Asuntojen ikkunat ovat kolmilasisia sisään aukeavia puuikkunoita, joiden uloin puite ja ulkokarmin pinta on kestävyuden varmistamiseksi polttomaalattua alumiinia. Parvekeovet ovat lasiaukollisia puuovia, joiden ulkopinta on alumiiniverhoitu ja polttomaalattu kuten ikkunoissa. Asuntojen ikkunat ja parvekkeiden ovet varustetaan sälekaihtimilla. Parvekkeen ovesa sälekaihtimet ovat pinta-asennettuja. Asuntojen kerrostaso-ovet ovat 1-lehtiset. Huoneistojen väliovet ovat tehdasvalmisteisia valkoisia laakavia, ovikarmit ja karmilistat ovat puuta.

## VÄLISEINÄT

Huoneistoja rajaavat seinät ovat betoniseiniä. Asunnon sisäiset kevyet väliseinät ovat metallirankaisia kipsilevyseiniä. Pesuhuoneet ovat tehdasvalmisteisia Parmarine Oy:n valmistamia kylpyhuone-elementtejä.

## LATTIAT

Asuinhuoneissa on lautaparketti. Parkettia ei asenneta kiintokalusteiden alle. Pesuhuoneiden lattioissa on keraamiset laatat.

## SEINÄT

Asuinhuoneiden seinät maalataan. Maalauksella ei uloteta kiintokalusteiden taakse. Keittiön työpöydien ja yläkaapistojen välissä on välitilalaminaatti. Pesuhuoneiden seinissä on keraamiset laatat.

## KATOT

Asuinhuoneiden betonikatot ruiskutasoitetaan ja alaslaskut sekä koteloinnit tasoitetaan ja maalataan. Pesuhuoneen katto paneloituu.

## HUONETILOJEN PÄÄLLYSTEET

tila	lattia	seinät	katto
ET	parketti	maalattu	maalattu/ ruiskutasoitus
OH	parketti	maalattu	ruiskutasoitus
KT	parketti	maalattu	ruiskutasoitus
MH	parketti	maalattu	ruiskutasoitus
PSH/WC	laatoitettu	laatoitettu	puupaneeli
VH	parketti	maalattu	maalattu/ ruiskutasoitus

## KALUSTEET JA VARUSTEET

Asuntojen kalusteet tehdään kalustetoimittajan keittiö- ja komerokaavioiden sekä kylpyhuone-toimittajan kylpyhuonekaavioiden mukaisesti.

Keittiöiden kiinteät kalusteet ovat tehdasvalmisteisia standardikalusteita MDF-ovella tai melamiiniovella. Kalusterungot ovat väriltään valkoiset. Keittiöaltaat ovat työtasoon upotettuja 1 altaisia, komposiittia. Työtasot ovat laminaattipintaiset. Muut komerokalusteet ovat valkoisella kalusterungolla ja MDF-ovella tai melamiiniovella lukuun ottamatta eteisen avonaulakkoa. Pesuhuoneessa on peili-kaappi ja allaskaappi tai allaskaluste.

## KONEET JA LAITTEET

Keittiöiden kodinkoneina on 60 cm leveä kalusteuni ja keraaminen keittotasot, liesikupu, 50 tai 60cm leveä integroitu mikroaaltouuni, 60 cm leveä jääkaappipakastin ja 45 tai 60 cm leveä astianpesukone. Osassa 3H+K asunnoissa on varaus pakastinkaapille. Pesuhuoneissa on liitännät ja tilavaraukset pyykkinpesukoneelle ja kuivausrummulle.

## ANTENNIJÄRJESTELMÄ JA LAAJAKAISTAYHTEYS

Kiinteistö liitetään kaapeli-TV-järjestelmään ja varustetaan laajakaistaisen tiedonsiirron mahdollistavalla yleiskaapelointijärjestelmällä.

## TALOTEKNIikka

- lämmityksenä on termostaatein ohjattava vesikiertoinen patterilämmitys, joka on liitetty kaukolämpöverkostoon
- asunnoissa on lämmöntalteenotolla varustettu keskitetty tulo- ja poistoilmavaihtojärjestelmä.
- pesuhuoneissa mukavuuslattialämmitys sähköllä, joka on kytketty asunnon sähköstä
- huoneistokohtainen mekaaninen kylmän ja lämpimän veden mittaus. Vesimittari sijaitsee pesuhuoneen katossa
- asunnoissa on ovipuhelimet
- asunnoissa ja porrashuoneissa paristovarmennetut verkkojännitekäyttöiset palovaroittimet

## YHTEISET PIHA-ALUEET, AUTOPAIKAT JA MUUT YHTEISKÄYTTÖSSÄ OLEVAT TILAT

Piha-alueet ja istutukset tehdään erillisen suunnitelman mukaan. Korttelin asuntoyhtiöillä on yhteiskäytössä olevia piha-alueita seitsemän rakennettavan tontin (3, 4, 5, 6, 7, 8 ja 9) piha-alueilla.

Autopaikat sijaitsevat yhteispihan alapuolella sijaitsevassa lämmittämättömässä pysäköintihallissa. Tontin ja korttelin kaikista asuntoyhtiöistä on sisäyhteys pysäköintihalliin. Autopaikat myydään erillisinä osakkeina.

Yhtiöllä on 97 kpl polkupyöräpaikkoja. 74 kpl paikoista sijaitsee ulkoiluvälinevarastossa 1. kerroksessa, 15 kpl ulkoiluvälinevarastossa 2. kerroksessa ja 8 avopaikkaa piha-alueella.

## YHTIÖLLE KUULUVAT TILAT

Yhtiön ensimmäisessä kerroksessa sijaitsevat tekniset tilat, jätehuone, siivouskomero, ulkoviivastot, irtaimistovarastot, talopesula ja kuivaushuone. Irtaimistovarastoja on 1 kpl/asunto. Toisessa kerroksessa sijaitsee ulkoviivastot. Väestönsuojatilat sijaitsevat tontin 6 alueella, johon tontin 7 yhtiöllä on kriisinaikainen käyttöoikeus.

Tontin 6 yhtiöllä on käyttöoikeus ensimmäisen kerroksen ulkoviivastoon.

## MUUTOSTYÖT

Osakkeenostajalla on mahdollisuus teettää omalla kustannuksellaan ja rakennuttajan hyväksynnällä laajuudessa lisä- ja muutostöitä. Urakoitsija antaa lisä- ja muutostöistä kirjallisen tarjouksen.

Lisä- ja muutostyöt ilaukset tulee tehdä kirjallisena lisä- ja muutostyöaikataulussa ilmoitettuun päivämäärään mennessä, muussa tapauksessa asunnot rakennetaan alkuperäisten suunnitelmien mukaisesti.

Tämä rakennustapaselostus on ohjeellinen ja perustuu laatisajankohdan suunnitteluun. Kohteen rakenteita ja materiaaleja voidaan vaihtaa toisiin samanarvoisiin. Yksityiskohdissa valmis toteutus voi poiketa esitteen tiedoista. Ostajan on tutustuttava lopullisiin myyntiasiakirjoihin ennen kauppa-kirjan allekirjoitusta.

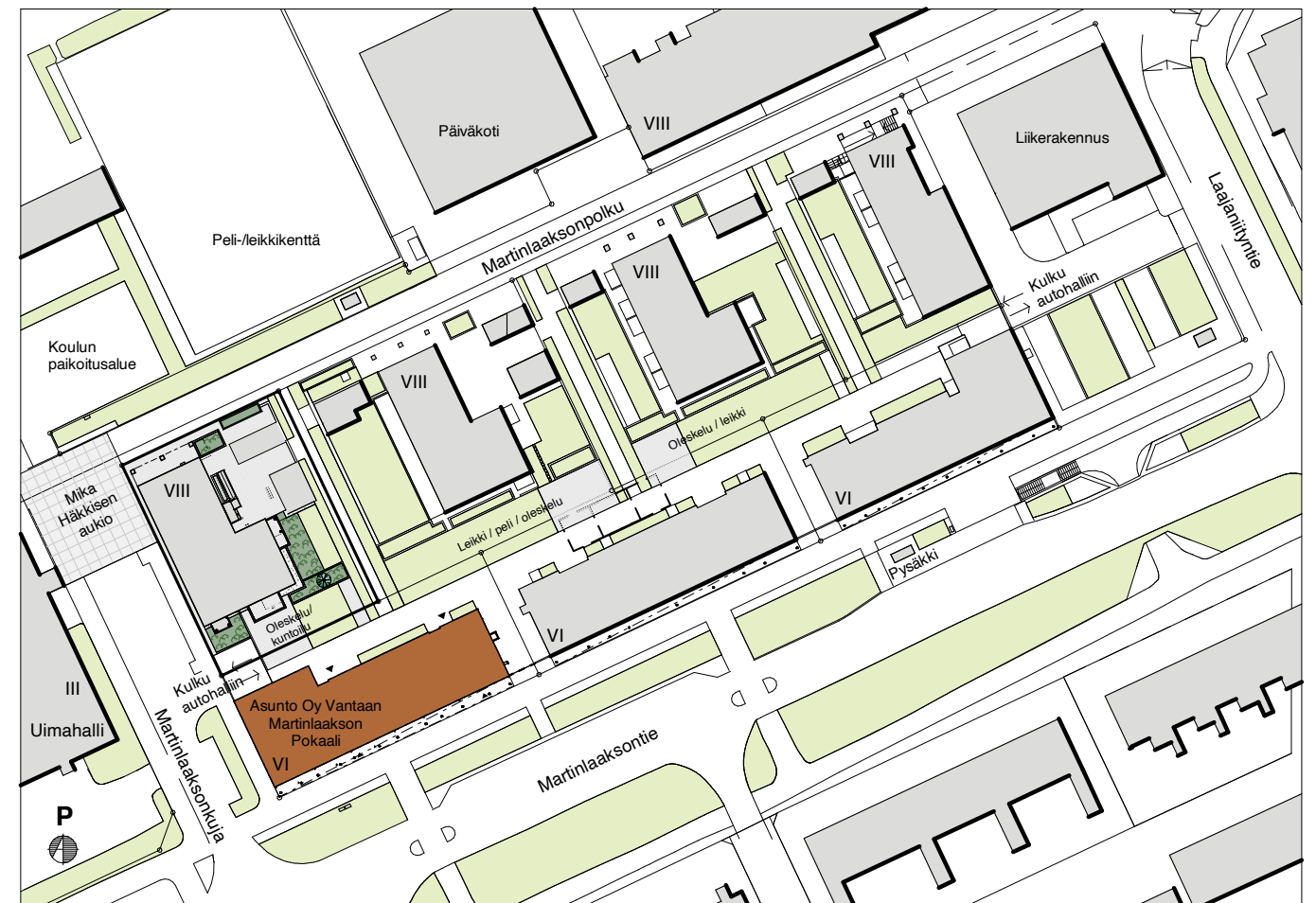


## Asemapiirros



Perustuu suunnitteluhetken tilanteeseen 20.4.2021, oikeus vähäisiin muutoksiin pidätetään.

## Alueasemapiirros



Perustuu suunnitteluhetken tilanteeseen 20.4.2021, oikeus vähäisiin muutoksiin pidätetään.



## Julkisivu etelään



## Julkisivu pohjoiseen



## Julkisivu itään



## Julkisivu länteen



08

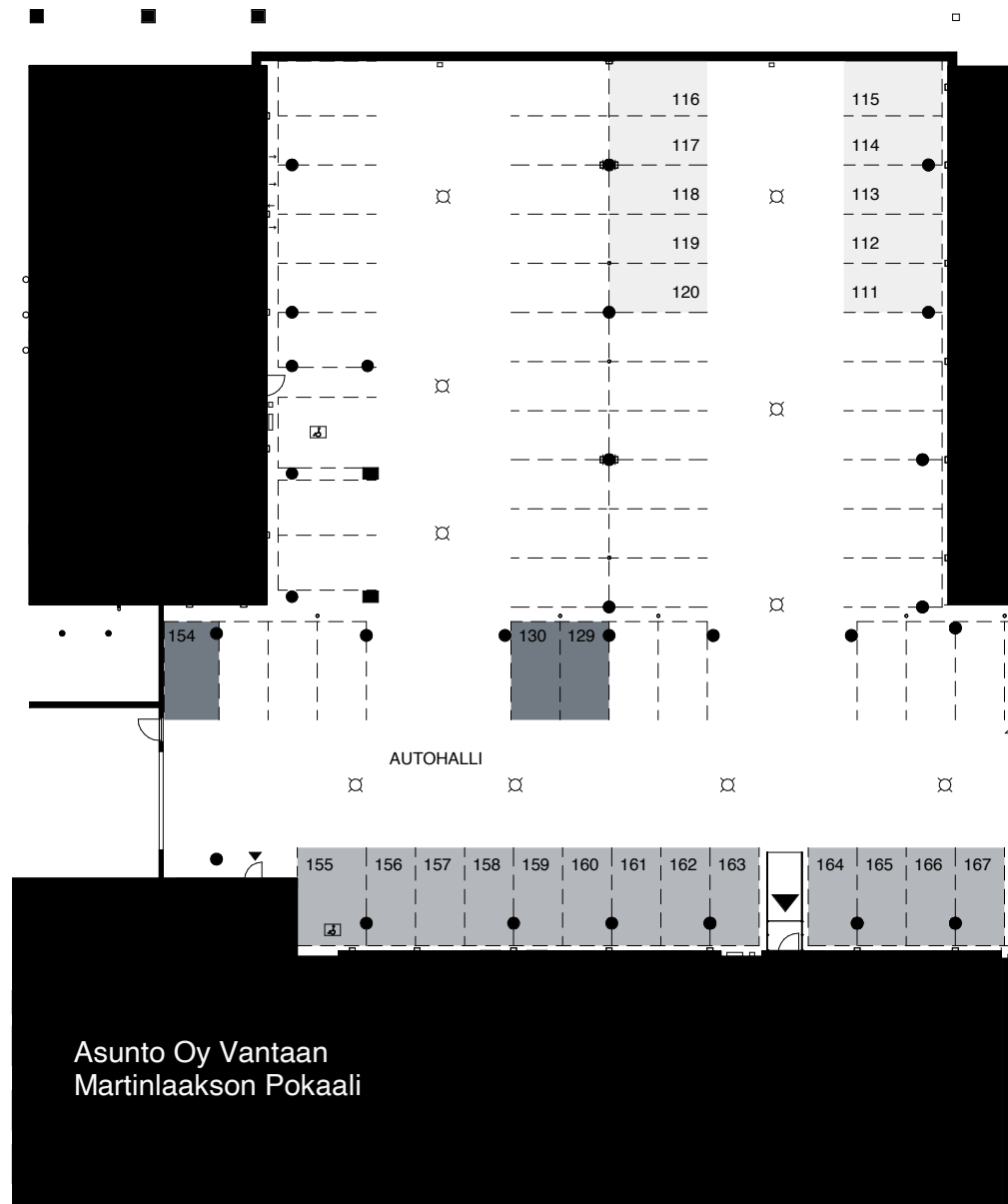


# Autopaikat

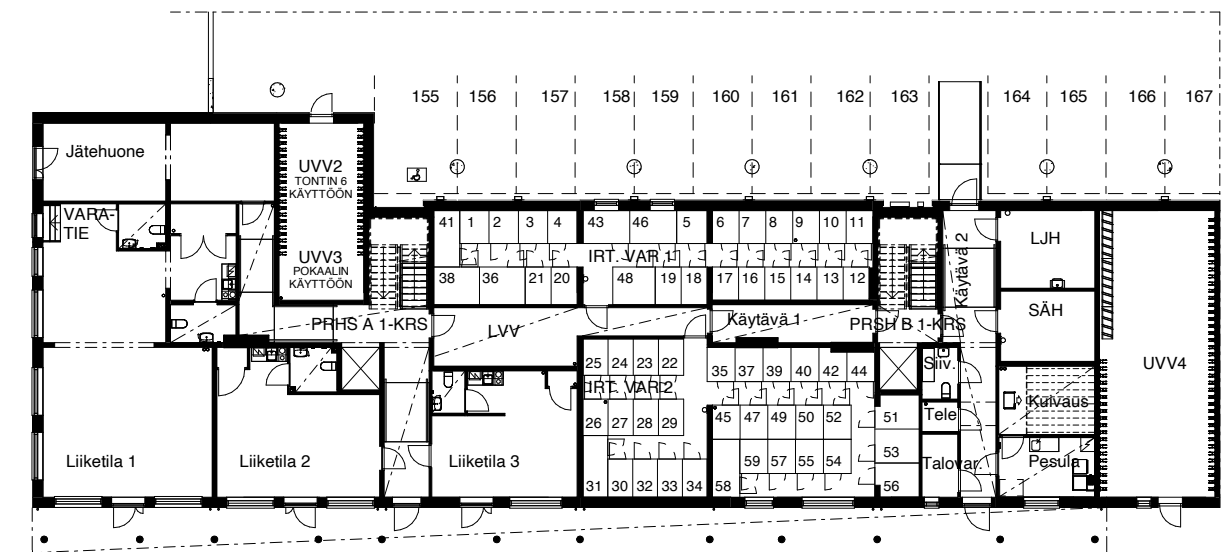
23 (+3) autopaikkaa

## Kerros 01

## Huoneistokohtaiset irtaimistovarastot



- As Oy Vantaan Martinlaakson Pokaalin autopaikat
- As Oy Vantaan Martinlaakson Podiumin hallitsemalla alueella erillisinä osakkeina As Oy Vantaan Martinlaakson Pokaalin osakkeenostajille myytäväksi varatut autohallipaikat
- As Oy Vantaan Martinlaakson Pokaalin autopaikat  
Kiinteistö Oy Pohjolan Perusyhtiö Uusimaa 30 hallitsemalla alueella

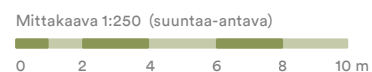
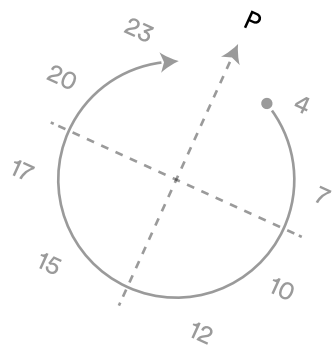
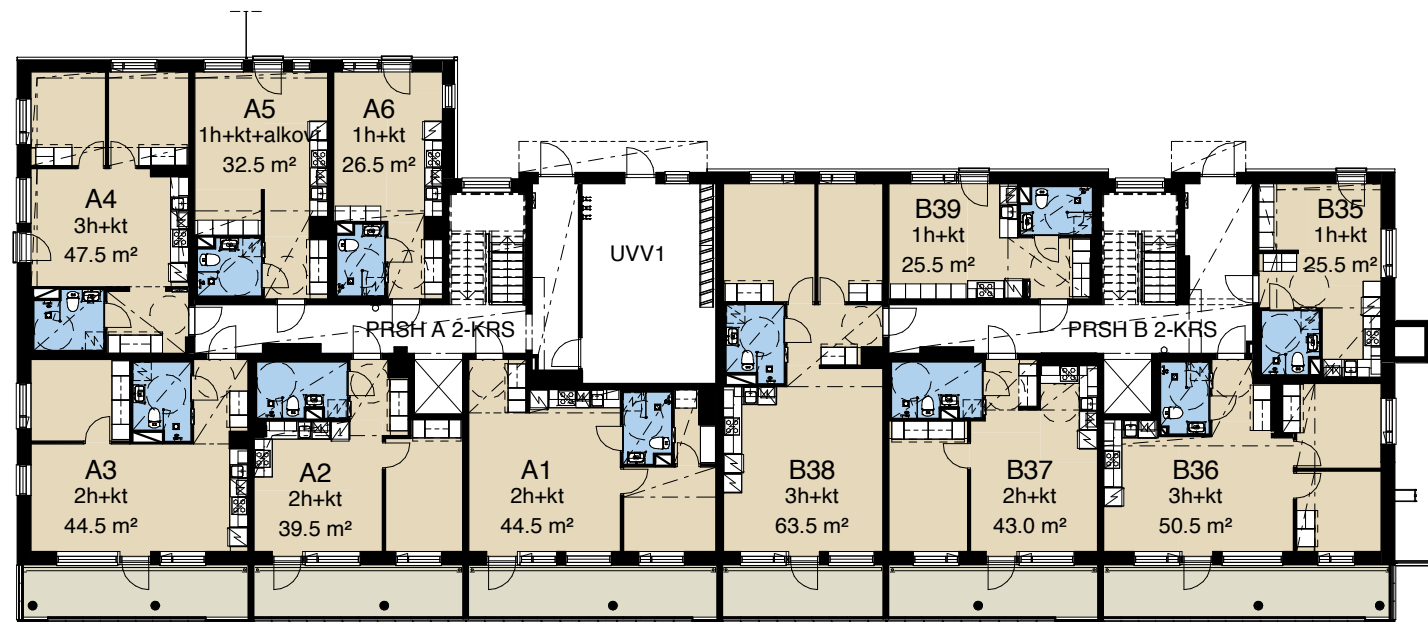


## Kerros 01

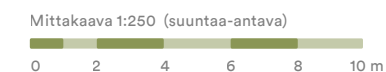
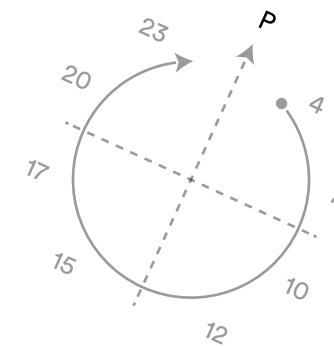


# Kerros 02

# Kerros 03



Huoneistot voivat poiketa yksityiskohdiltaan myyntiesitteen pohjapiirustuksista. Rakentaja pidättää itsellään oikeuden tehdä talotekniikasta johtuvia kotelointeja ja kattojen vähäisiä alaslaskuja, joita ei ole esitetty pohjakuvissa. Esitteen 3D-kuvat ovat taiteilijan näkemyksiä kohteesta, eivätkä välttämättä vastaa kaikkien yksityiskohtien osalta toteutuvaa kohdetta.

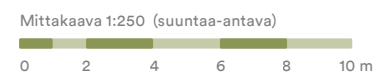
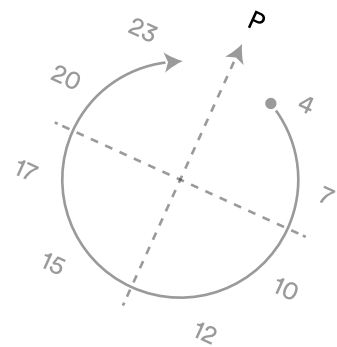
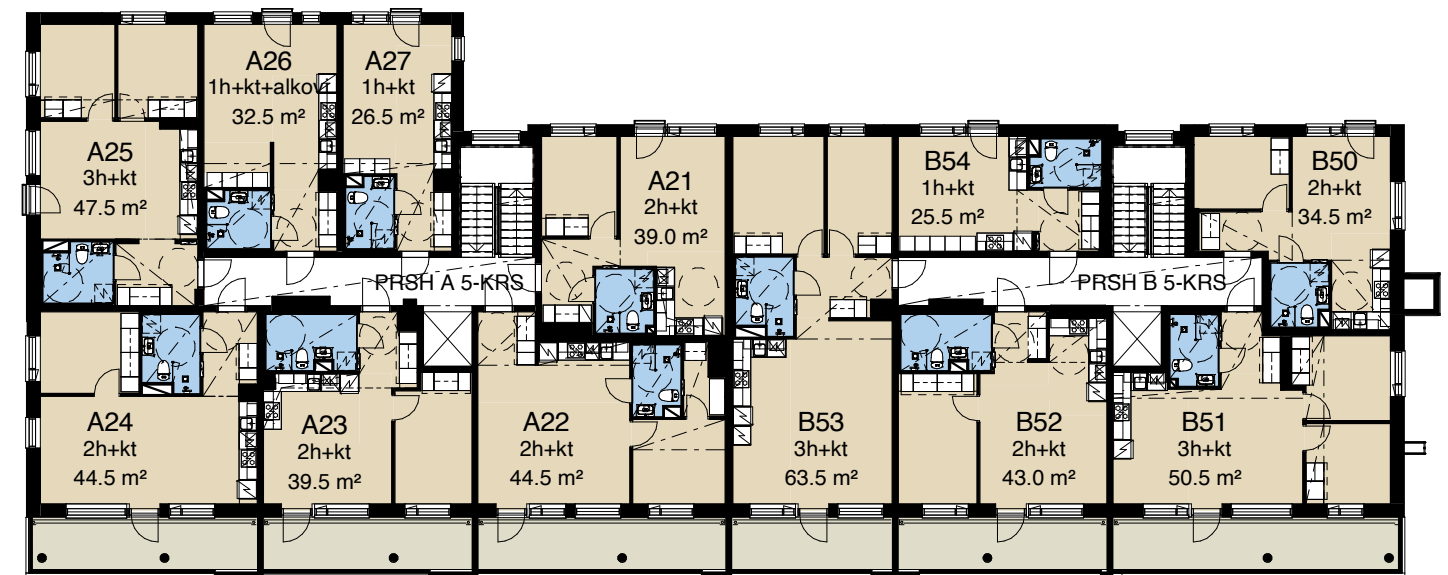
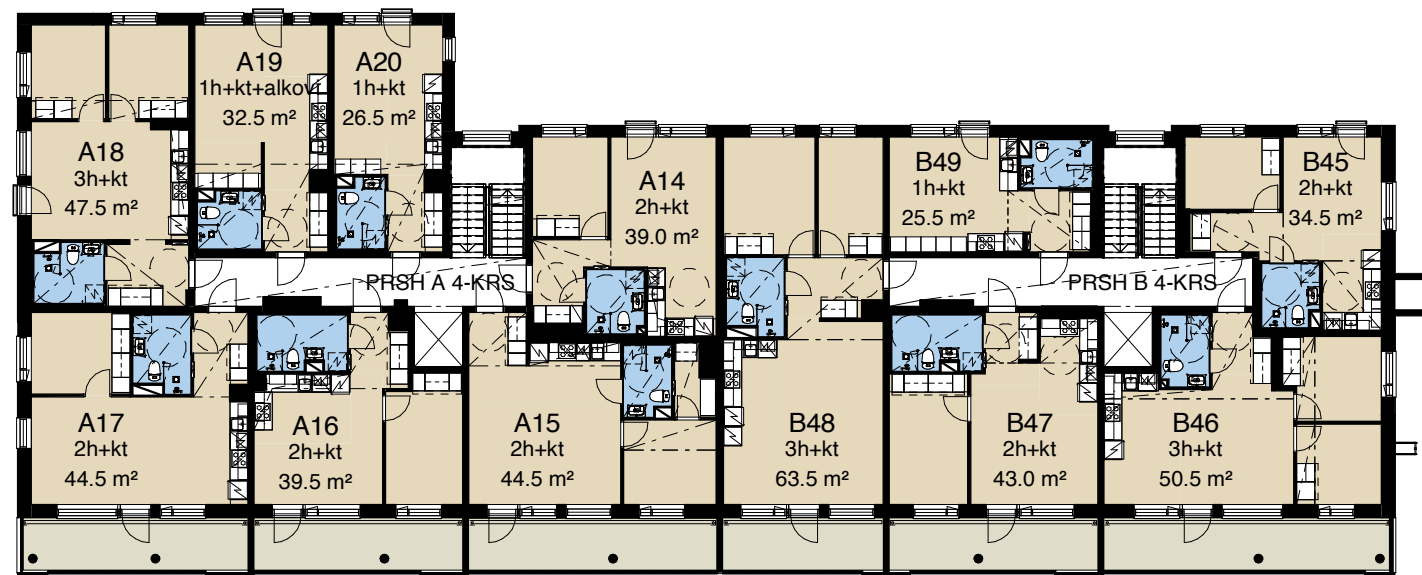


Perustuu suunnitteluhetken tilanteeseen 20.4.2021, oikeus vähäisiin muutoksiin pidetään.

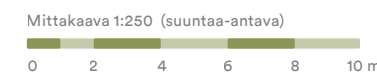
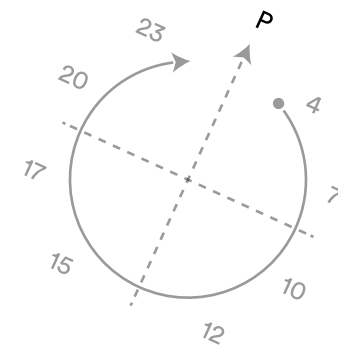


# Kerros 04

# Kerros 05



Huoneistot voivat poiketa yksityiskohdiltaan myyntiesitteen pohjapiirustuksista. Rakentaja pidättää itsellään oikeuden tehdä talotekniikasta johtuvia koteloineja ja kattojen vähäisiä alaslaskuja, joita ei ole esitetty pohjakuvissa. Esitteen 3D-kuvat ovat taiteilijan näkemyksiä kohteesta, eivätkä välttämättä vastaa kaikkien yksityiskohtien osalta toteutuvaa kohdetta.



Perustuu suunnitteluhetken tilanteeseen 20.4.2021, oikeus vähäisiin muutoksiin pidetään.



Kerros  
**06**

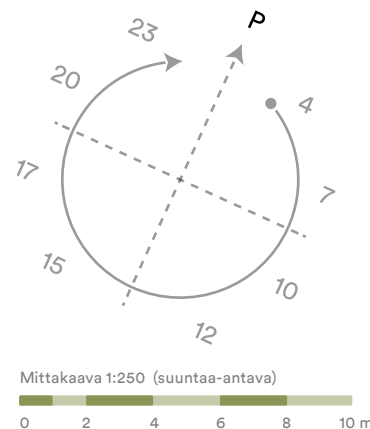
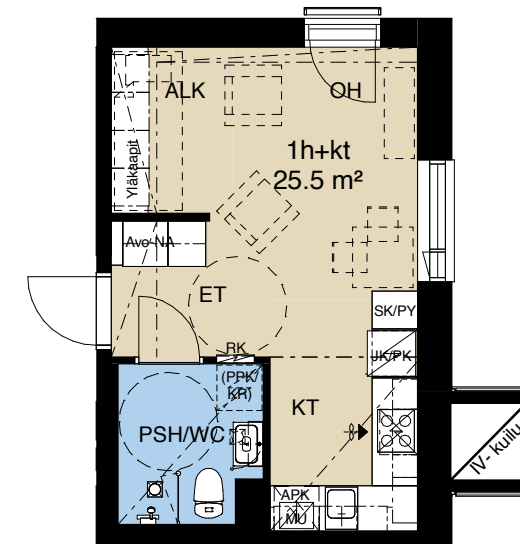
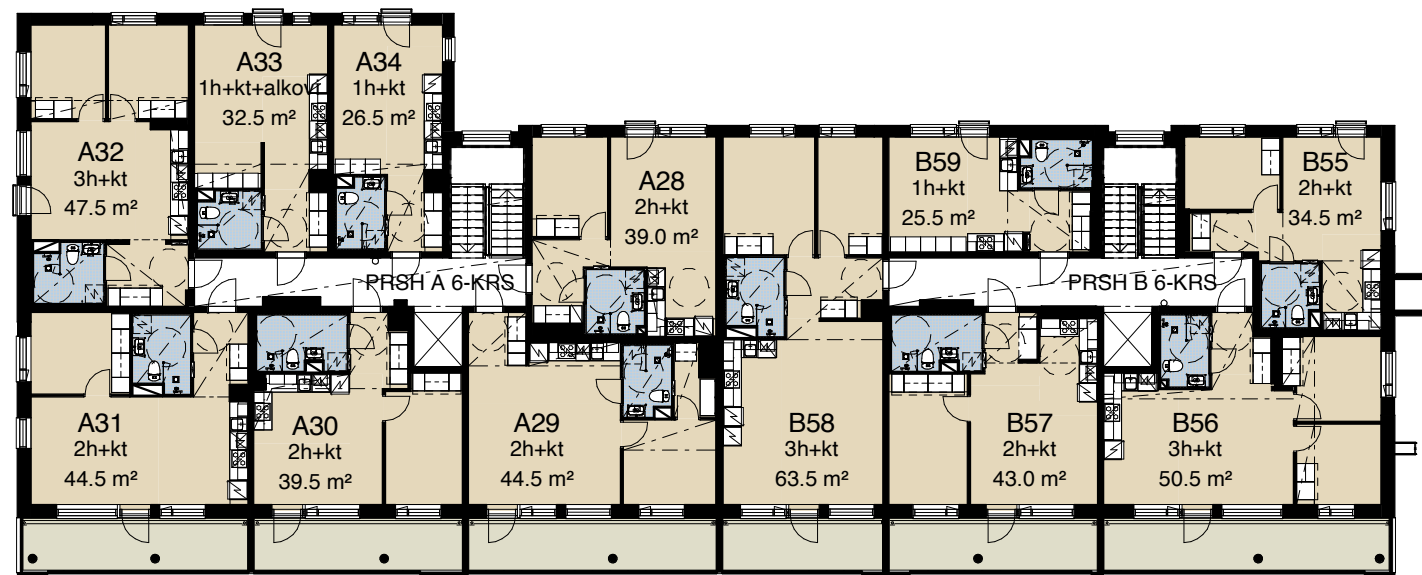
**25.5 m<sup>2</sup>**

**1h + kt**

**Valoisa kulmayksiö  
ranskalaisella  
parvekkeella ja  
alkovilla**

**B35**

2. kerros



Huoneistot voivat poiketa yksityiskohdiltaan myyntiesitteen pohjapiirustuksista. Rakentaja pidättää itsellään oikeuden tehdä talotekniikasta johtuvia koteloineja ja kattojen vähäisiä alaslaskuja, joita ei ole esitetty pohjakuvissa. Esitteen 3D-kuvat ovat taiteilijan näkemyksiä kohteesta, eivätkä välttämättä vastaa kaikkien yksityiskohtien osalta toteutuvaa kohdetta.



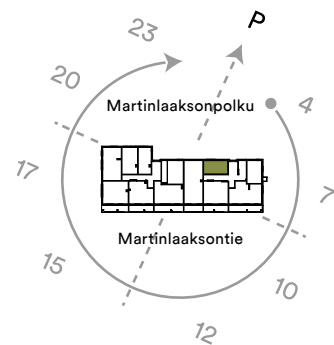
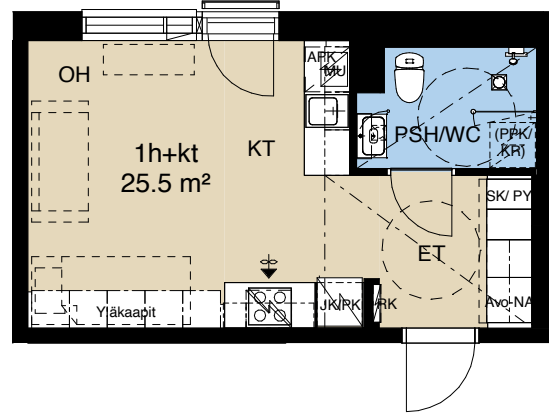
Perustuu suunnitteluhetken tilanteeseen 20.4.2021, oikeus vähäisiin muutoksiin pidätetään.



# 25.5 m<sup>2</sup>

1h + kt

**Avara yksiö  
ranskalaisella  
parvekkeella**



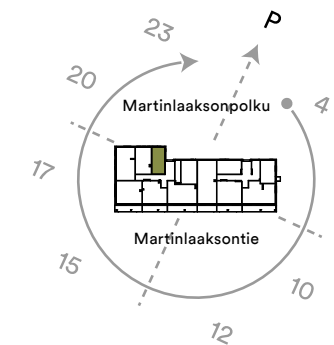
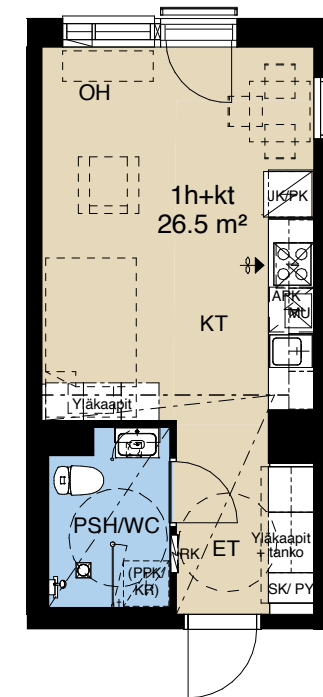
Mittakaava 1:100 (suuntaa-antava)  
0 1 2 3 4 5 m

Huoneistot voivat poiketa yksityiskohdiltaan myyntiesitteen pohjapiirustuksista. Rakentaja pidättää itsellään oikeuden tehdä talotekniikasta johtuvia koteloiteja ja kattojen vähäisiä alaslaskuja, joita ei ole esitetty pohjakuvissa. Esitteen 3D-kuvat ovat taiteilijan näkemyksiä kohteesta, eivätkä välttämättä vastaa kaikkien yksityiskohtien osalta toteutuvaa kohdetta.

# 26.5 m<sup>2</sup>

1h + kt

**Avara yksiö  
ranskalaisella  
parvekkeella**



Mittakaava 1:100 (suuntaa-antava)  
0 1 2 3 4 5 m

Perustuu suunnitteluhetken tilanteeseen 20.4.2021, oikeus vähäisiin muutoksiin pidätetään.

## B39

2. kerros

## B44

3. kerros

## B49

4. kerros

## B54

5. kerros

## B59

6. kerros

## A6

2. kerros

## A13

3. kerros

## A20

4. kerros

## A27

5. kerros

## A34

6. kerros



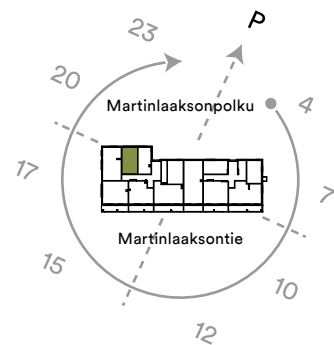
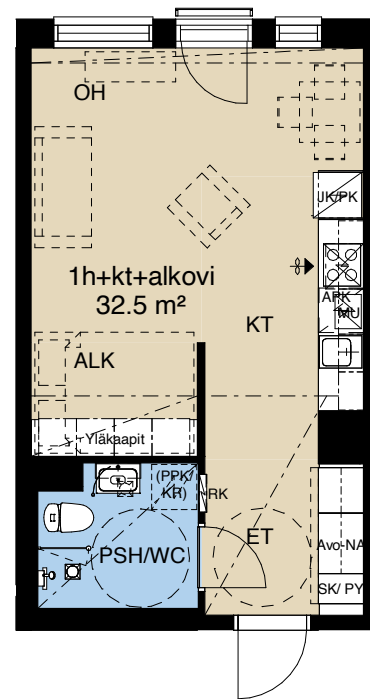
32.5 m<sup>2</sup>

1h + kt + alk

Tilava yksiö  
nukkumarauhaa  
tuovalla alkovilla  
ja ranskalaisella  
parvekkeella

A5

2. kerros



Mittakaava 1:100 (suuntaa-antava)  
0 1 2 3 4 5 m

Huoneistot voivat poiketa yksityiskohdiltaan myyntiesitteen pohjapiirustuksista. Rakentaja pidättää itsellään oikeuden tehdä talotekniikasta johtuvia koteloineja ja kattojen vähäisiä alaslaskuja, joita ei ole esitetty pohjakuvissa. Esitteen 3D-kuvat ovat taiteilijan näkemyksiä kohteesta, eivätkä välttämättä vastaa kaikkien yksityiskohtien osalta toteutuvaa kohdetta.

32.5 m<sup>2</sup>

1h + kt + alk

Tilava yksiö  
nukkumarauhaa  
tuovalla alkovilla  
ja ranskalaisella  
parvekkeella

A12

3. kerros

A26

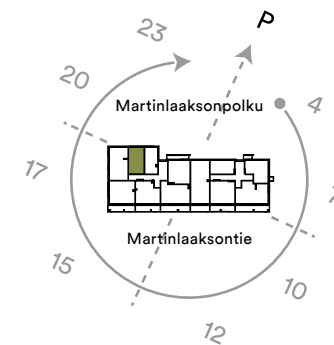
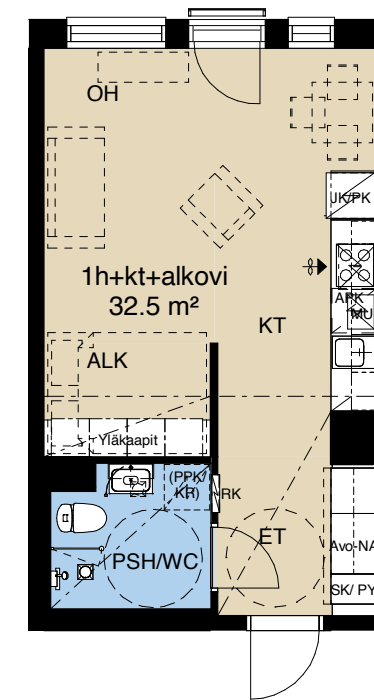
5. kerros

A19

4. kerros

A33

6. kerros



Mittakaava 1:100 (suuntaa-antava)  
0 1 2 3 4 5 m

Perustuu suunnitteluhetken tilanteeseen 20.4.2021, oikeus vähäisiin muutoksiin pidätetään.



34.5 m<sup>2</sup>

2h + kt

**Kompakti ja valoisa  
kulmakaksio  
ranskalaisella  
parvekkeella**

**B40**

3. kerros

**B45**

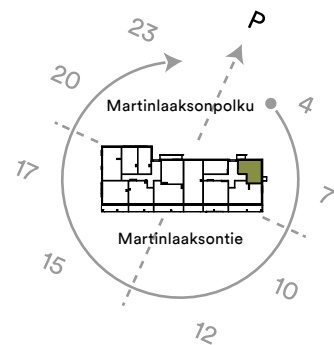
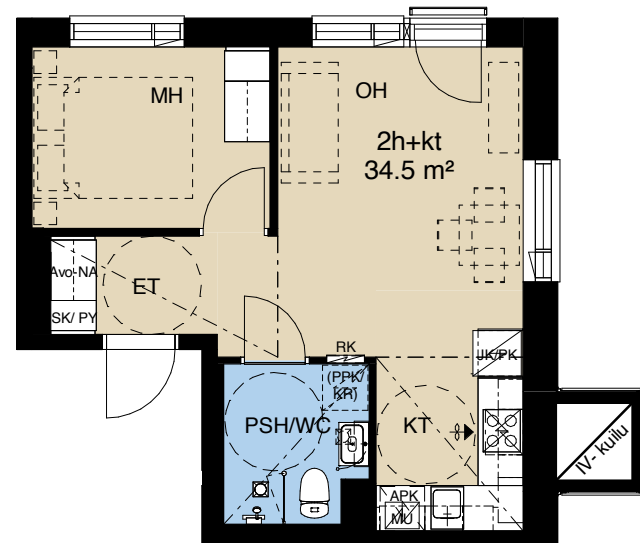
4. kerros

**B50**

5. kerros

**B55**

6. kerros



Mittakaava 1:100 (suuntaa-antava)  
0 1 2 3 4 5 m

Huoneistot voivat poiketa yksityiskohdiltaan myyntiesitteen pohjapiirustuksista. Rakentaja pidättää itsellään oikeuden tehdä talotekniikasta johtuvia koteloiteja ja kattojen vähäisiä alaslaskuja, joita ei ole esitetty pohjakuvissa. Esitteen 3D-kuvat ovat taiteilijan näkemyksiä kohteesta, eivätkä välttämättä vastaa kaikkien yksityiskohtien osalta toteutuvaa kohdetta.

39.0 m<sup>2</sup>

2h + kt

**Kompakti kaksio  
ranskalaisella  
parvekkeella**

**A7**

3. kerros

**A14**

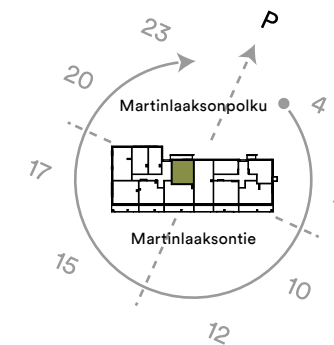
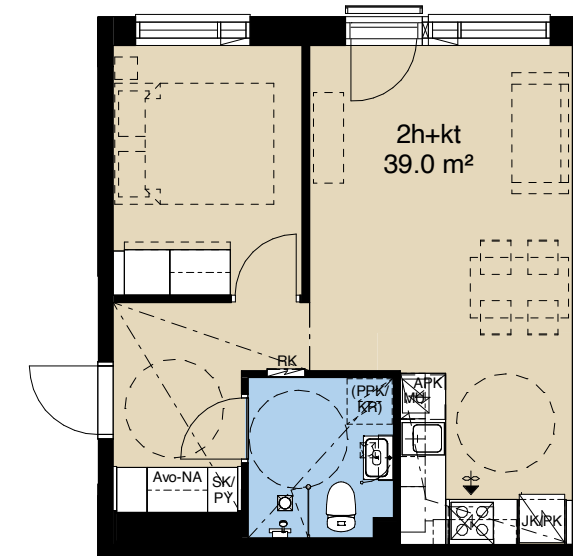
4. kerros

**A21**

5. kerros

**A28**

6. kerros



Mittakaava 1:100 (suuntaa-antava)  
0 1 2 3 4 5 m

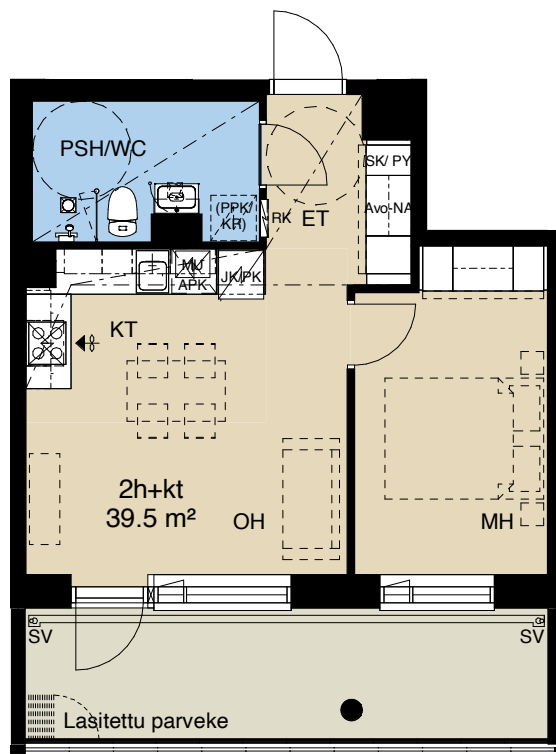
Perustuu suunnitteluhetken tilanteeseen 20.4.2021, oikeus vähäisiin muutoksiin pidätetään.



39.5 m<sup>2</sup>

2h + kt

**Kompakti kaksio  
koko asunnon  
levyisellä  
eteläparvekkeella**



**A2**

2. kerros

**A23**

5. kerros

**A9**

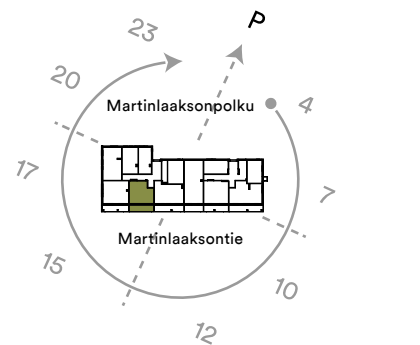
3. kerros

**A30**

6. kerros

**A16**

4. kerros



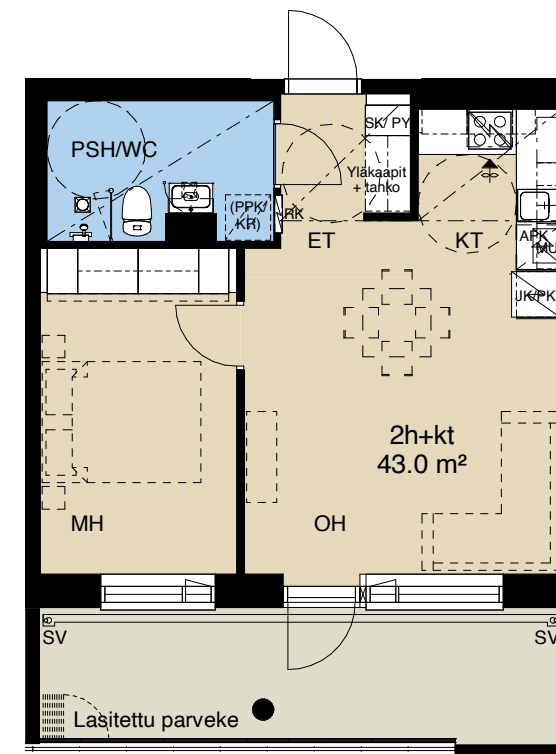
Mittakaava 1:100 (suuntaa-antava)  
0 1 2 3 4 5 m

Huoneistot voivat poiketa yksityiskohdiltaan myyntiesitteen pohjapiirustuksista. Rakentaja pidättää itsellään oikeuden tehdä talotekniikasta johtuvia kotelointeja ja kattojen vähäisiä alaslaskuja, joita ei ole esitetty pohjakuvissa. Esitteen 3D-kuvat ovat taiteilijan näkemyksiä kohteesta, eivätkä välttämättä vastaa kaikkien yksityiskohtien osalta toteutuvaa kohdetta.

43.0 m<sup>2</sup>

2h + kt

**Avara kaksio koko  
asunnon levyisellä  
eteläparvekkeella**



**B37**

2. kerros

**B52**

5. kerros

**B42**

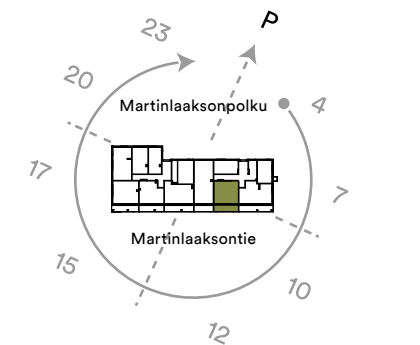
3. kerros

**B57**

6. kerros

**B47**

4. kerros



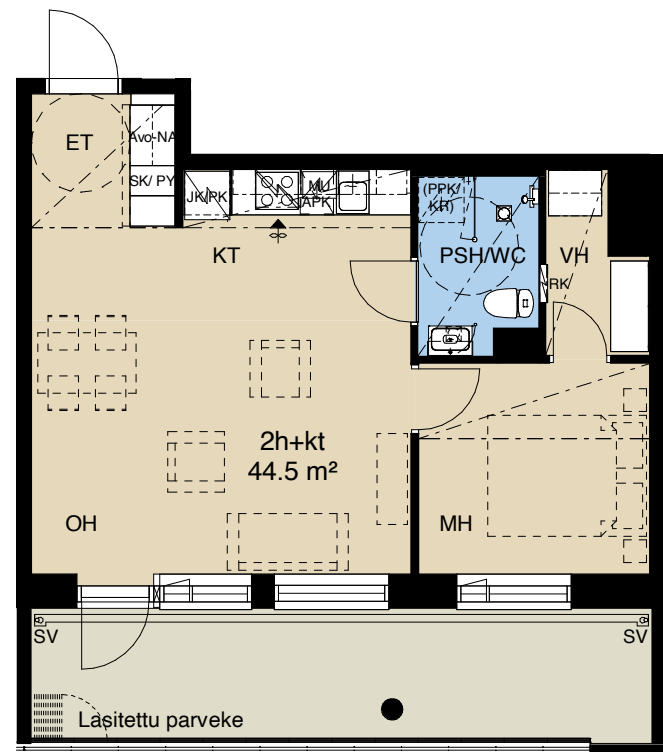
Mittakaava 1:100 (suuntaa-antava)  
0 1 2 3 4 5 m

Perustuu suunnitteluhetken tilanteeseen 20.4.2021, oikeus vähäisiin muutoksiin pidätetään.

44.5 m<sup>2</sup>

2h + kt

Avara kaksio koko  
asunnon levyisellä  
parvekkeella ja  
vaatehuoneella



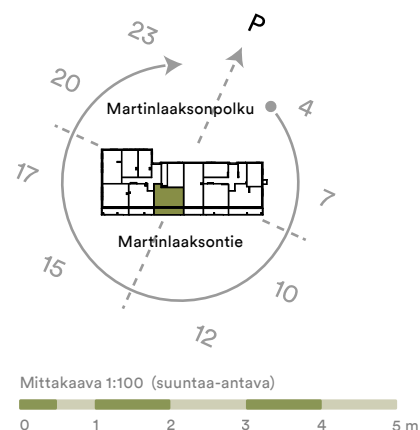
**A1**  
2. kerros

**A22**  
5. kerros

**A8**  
3. kerros

**A29**  
6. kerros

**A15**  
4. kerros

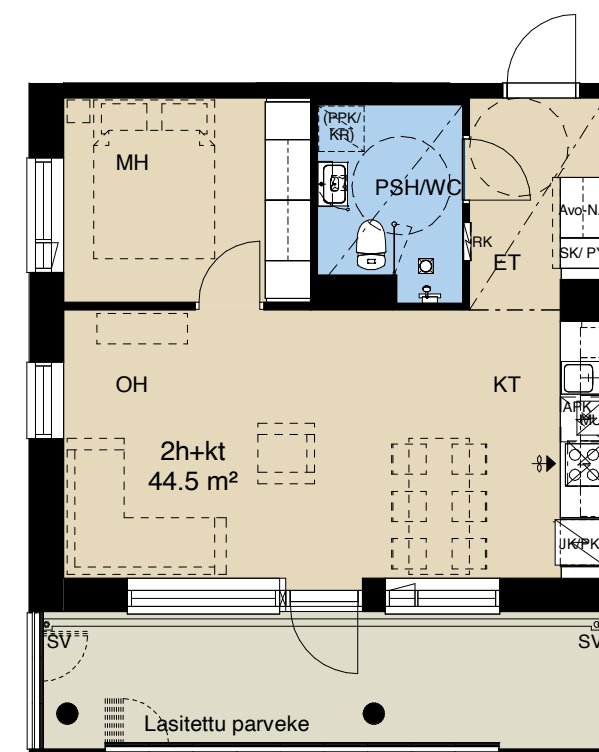


Huoneistot voivat poiketa yksityiskohdiltaan myyntiesitteen pohjapiirustuksista. Rakentaja pidättää itsellään oikeuden tehdä talotekniikasta johtuvia koteloitajeja ja kattojen vähäisiä alaslaskuja, joita ei ole esitetty pohjakuvissa. Esitteen 3D-kuvat ovat taiteilijan näkemyksiä kohteesta, eivätkä välttämättä vastaa kaikkien yksityiskohtien osalta toteutuvaa kohdetta.

44.5 m<sup>2</sup>

2h + kt

Avara kaksio koko  
asunnon levyisellä  
parvekkeella



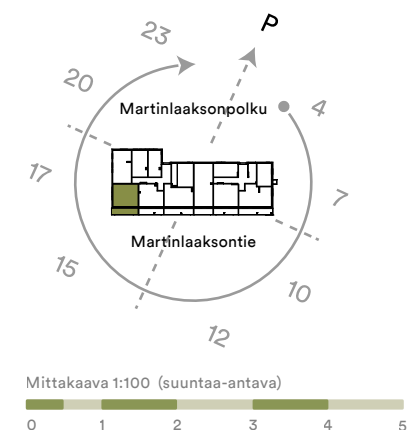
**A3**  
2. kerros

**A24**  
5. kerros

**A10**  
3. kerros

**A31**  
6. kerros

**A17**  
4. kerros



Perustuu suunnitteluhetken tilanteeseen 20.4.2021, oikeus vähäisiin muutoksiin pidätetään.



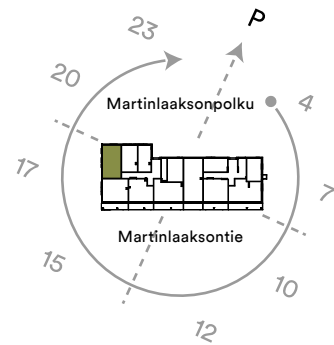
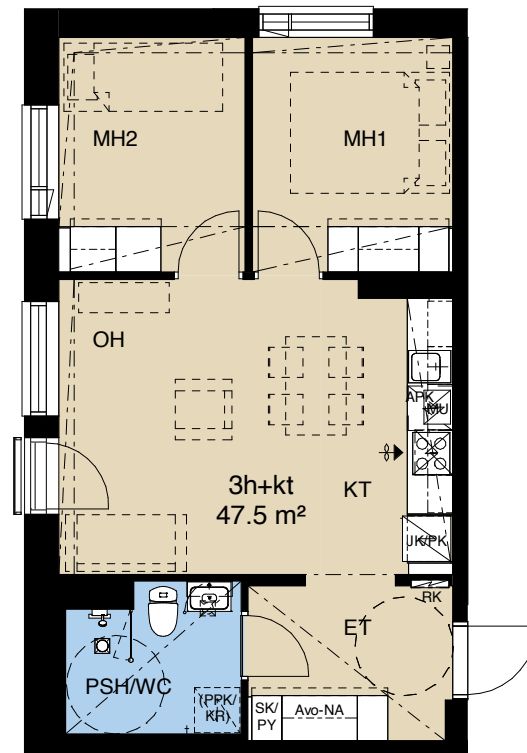
47.5 m<sup>2</sup>

3h + kt

**Kompakti  
kulmakolmio  
ranskalaisella  
parvekkeella**

A4

2. kerros



Mittakaava 1:100 (suuntaa-antava)  
0 1 2 3 4 5 m

Huoneistot voivat poiketa yksityiskohdiltaan myyntiesitteen pohjapiirustuksista. Rakentaja pidättää itsellään oikeuden tehdä talotekniikasta johtuvia koteloineja ja kattojen vähäisiä alaslaskuja, joita ei ole esitetty pohjakuvissa. Esitteen 3D-kuvat ovat taiteilijan näkemyksiä kohteesta, eivätkä välttämättä vastaa kaikkien yksityiskohtien osalta toteutuvaa kohdetta.

47.5 m<sup>2</sup>

3h + kt

**Kompakti  
kulmakolmio  
ranskalaisella  
parvekkeella**

A11

3. kerros

A25

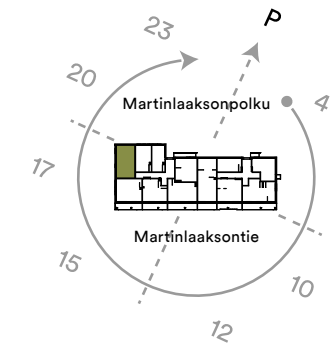
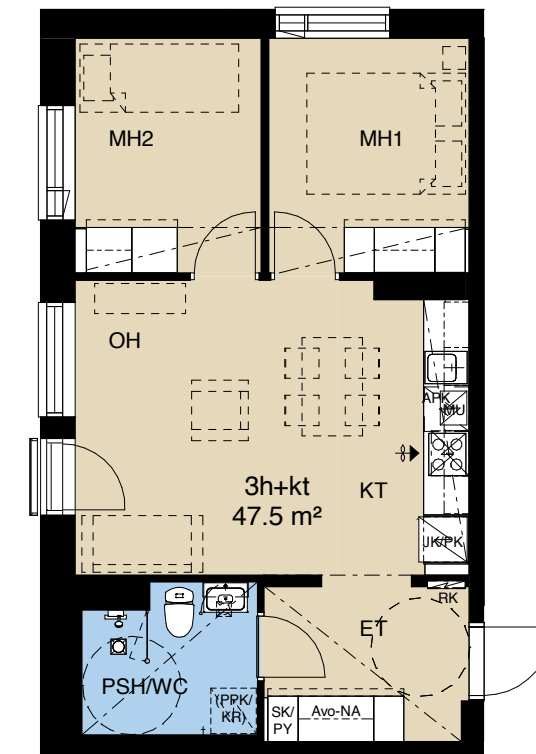
5. kerros

A18

4. kerros

A32

6. kerros



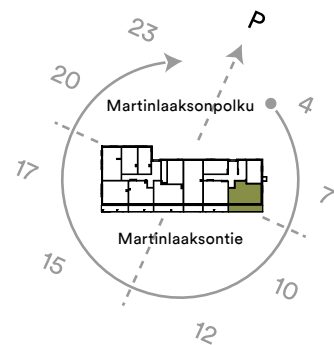
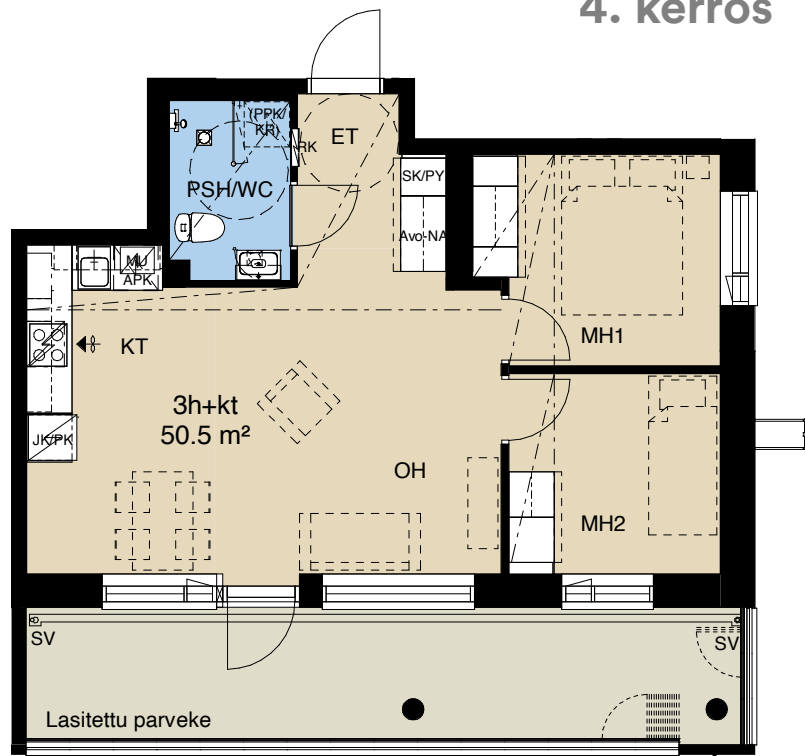
Mittakaava 1:100 (suuntaa-antava)  
0 1 2 3 4 5 m

Perustuu suunnitteluhetken tilanteeseen 20.4.2021, oikeus vähäisiin muutoksiin pidätetään.

50.5 m<sup>2</sup>

3h + kt

**Kompakti kulmakolmio koko asunnon levyisellä parvekkeella**



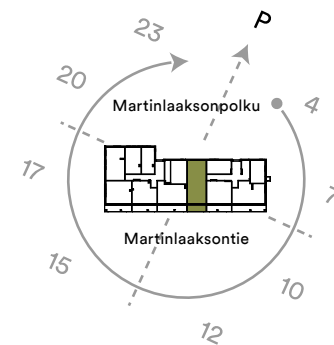
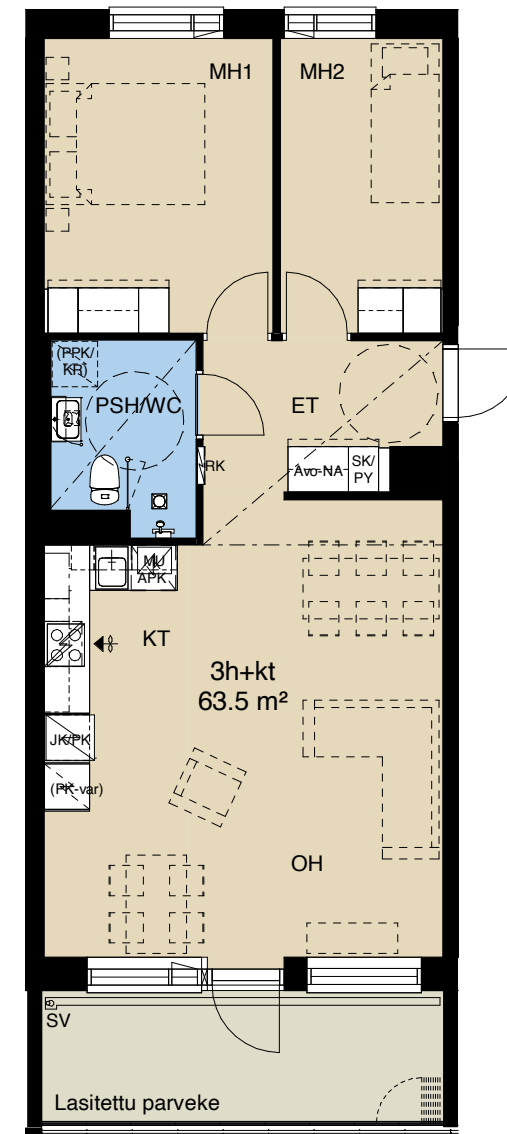
Mittakaava 1:100 (suuntaa-antava)  
0 1 2 3 4 5 m

Huoneistot voivat poiketa yksityiskohdiltaan myyntiesitteen pohjapiirustuksista. Rakentaja pidättää itsellään oikeuden tehdä talotekniikasta johtuvia koteloineja ja kattojen vähäisiä alaslaskuja, joita ei ole esitetty pohjakuvissa. Esitteen 3D-kuvat ovat taiteilijan näkemyksiä kohteesta, eivätkä välttämättä vastaa kaikkien yksityiskohtien osalta toteutuvaa kohdetta.

63.5 m<sup>2</sup>

3h + kt

**Avara läpitalon kolmio tilavalla eteläparvekkeella**



Mittakaava 1:100 (suuntaa-antava)  
0 1 2 3 4 5 m

Perustuu suunnitteluhetken tilanteeseen 20.4.2021, oikeus vähäisiin muutoksiin pidätetään.

B36

2. kerros

B41

3. kerros

B46

4. kerros

B51

5. kerros

B56

6. kerros

B38

2. kerros

B43

3. kerros

B48

4. kerros

B53

5. kerros

B58

6. kerros

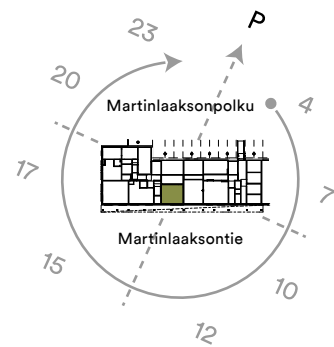
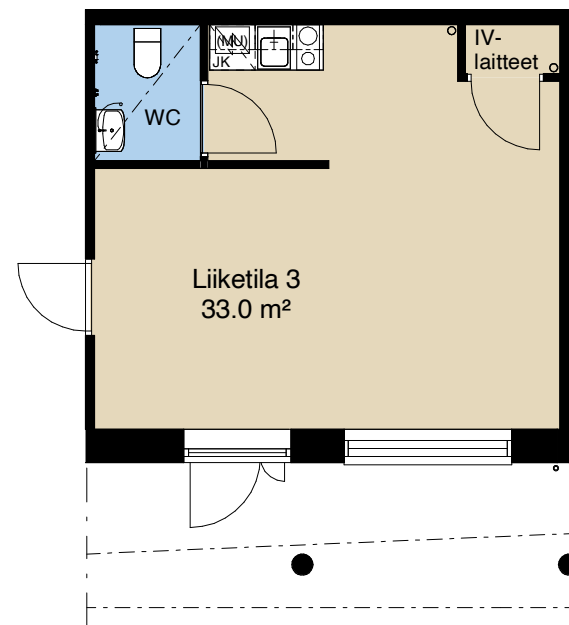


33.0 m<sup>2</sup>

Liiketila

LT3

1. kerros



Mittakaava 1:100 (suuntaa-antava)  
0 1 2 3 4 5 m

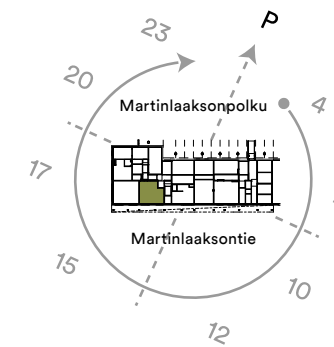
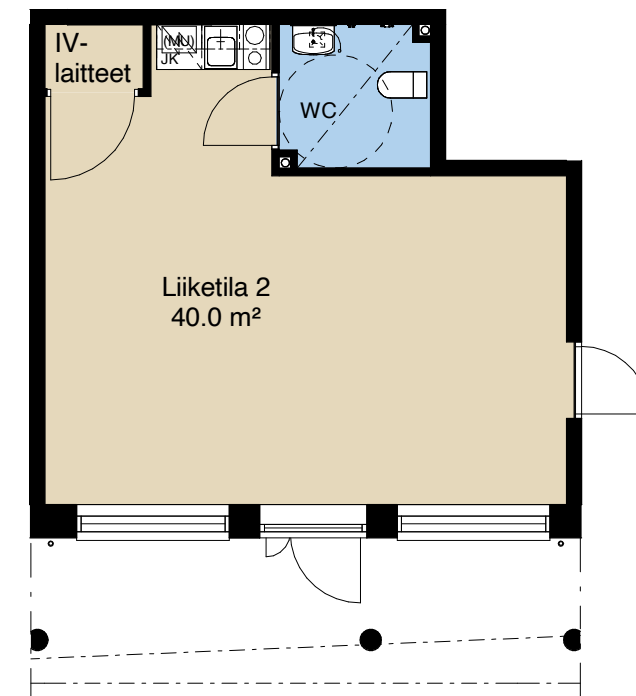
Huoneistot voivat poiketa yksityiskohdiltaan myyntiesitteen pohjapiirustuksista. Rakentaja pidättää itsellään oikeuden tehdä talotekniikasta johtuvia koteloiteja ja kattojen vähäisiä alaslaskuja, joita ei ole esitetty pohjakuvissa. Esitteen 3D-kuvat ovat taiteilijan näkemyksiä kohteesta, eivätkä välttämättä vastaa kaikkien yksityiskohtien osalta toteutuvaa kohdetta.

40.0 m<sup>2</sup>

Liiketila

LT2

1. kerros



Mittakaava 1:100 (suuntaa-antava)  
0 1 2 3 4 5 m

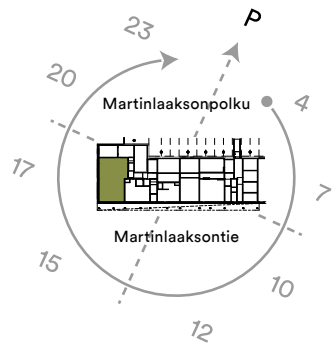
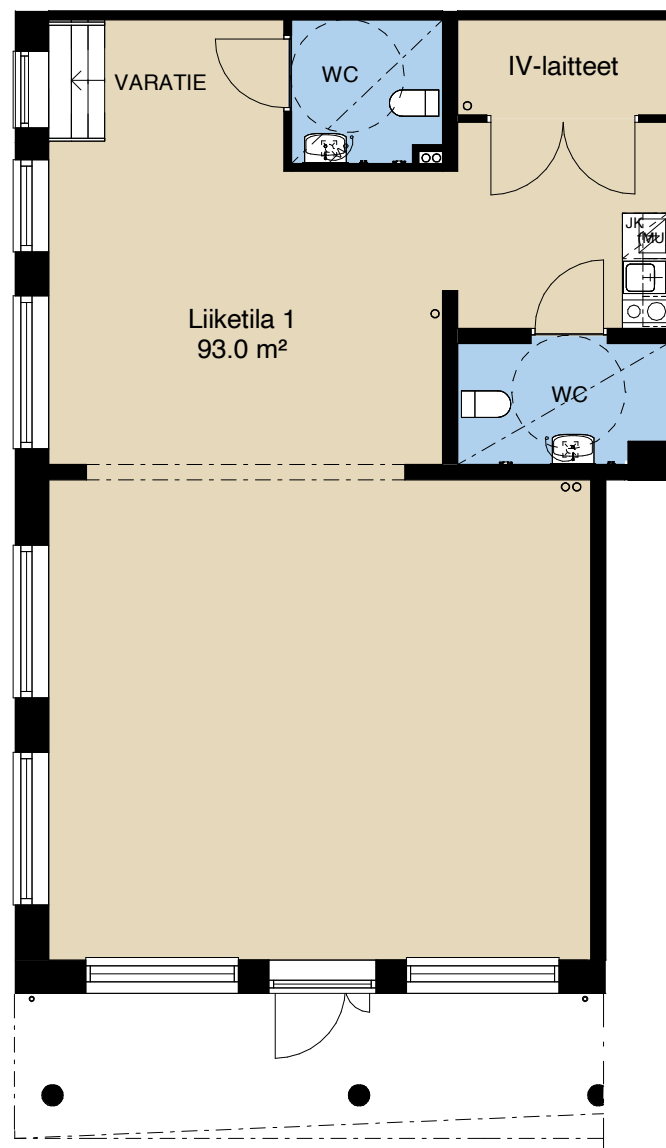
Perustuu suunnitteluhetken tilanteeseen 20.4.2021, oikeus vähäisiin muutoksiin pidätetään.

# 93.0 m<sup>2</sup>

## Liiketila

# LT1

## 1. kerros



Mittakaava 1:100 (suuntaa-antava)

0 1 2 3 4 5 m

Huoneistot voivat poiketa yksityiskohdiltaan myyntiesitteen pohjapiirustuksista. Rakentaja pidättää itsellään oikeuden tehdä talotekniikasta johtuvia koteloineja ja kattojen vähäisiä alaslaskuja, joita ei ole esitetty pohjakuvissa. Esitteen 3D-kuvat ovat taiteilijan näkemyksiä kohteesta, eivätkä välttämättä vastaa kaikkien yksityiskohtien osalta toteutuvaa kohdetta.





# Piirustusmerkkien selitykset

# 12

	ryhmäkeskus		tilavaraus pyykinpesukoneelle ja kuivausrummulle		allaskaluste / käsisuihku / peilikaappi
	naulakkokomero		astianpesukone		suihku / kääntyvä suihku-seinä / lattiakaivo
	avonaulakko		integroitu mikroaaltouuni		WC-istuin
	siivouskomero / pyykkiakaappi		jää- / pakastinkaappiyhdistelmä		
	hyllykaappi		keraaminen keittotaso / kalusteuni / liesituuletin		
	tankokaappi		keittiöallas		
	liukuovivaraus				

## Käytetyt lyhenteet

ET = eteinen	IRT.VAR = irtaimistovarasto	SÄH = sähköpääkeskus
KT = keittotila	VSS/IRT.VAR = väestönsuoja / irtaimistovarasto	TALOV. = talovarasto
OH = olohuone	UVV = ulkoviivelinvarasto	SIIV = siivous
MH = makuuhuone	LVV = lastenvaunuvarasto	PRSH = porrashuone
PSH/WC = pesuhuone / wc-tila	LJH = lämmönjakuhuone	TALOPESULA = kuivaushuone + pesula
VH = vaatehuone		



Visualisointikuvassa taiteilijan näkemys naapuritalo Podiumin kodista.

Tämä esite on laadittu yleisluontoisten tietojen antamiseksi. Esite perustuu 20.4.2021 käytössä olleisiin tietoihin. Rakenteet, materiaalit ja mitat määritellään lopullisesti kauppakirjan liiteaineistossa. Ostaja on velvollinen tutustumaan asuntojen markkinoinnista annetun asetuksen nro 130/2001 mukaisiin tietoihin, jotka on nähtävissä Asuntomyynnissä- ja esittelyissä. Esitteen 3D-kuvat ovat taiteilijan näkemyksiä kohteesta, eivätkä välttämättä vastaa kaikkien yksityiskohtien osalta toteutuvaa kohdetta.

# Teemme uusia mukavuusalueita

Pohjola Rakennus rakentaa uusia mukavuusalueita ympäri maata yli 30 vuoden kokemuksella. Tyytyväiset asukkaat ovat paras referenssimme – samoin mukava työyhteisö. Menestyksen takana on osaamisen jatkuva kehittäminen sekä palveluvalmis asenne: tarjoamme parhaat puitteet asukkaille, työntekijöille ja yhteistyökumppaneille. Valitse Pohjola Rakennus, kun haluat kotimaista osaamista kotimaiseen asumiseen.

