

ASUNTO OY OULUN

# Wärttö



Ennakkomarkkinointiesite

Valurinkuja 3, 90230 Oulu

Parhaaksi  
kehuttu

# Tervetuloa Värttöön

Värttössä vuodenaajat vaihtuvat aina hieman kauniimmin. Ruska loimuaa kirkkaammin, lumihuutalet leijailevat hennommin ja vastaleikattu ruohokin tuoksuu huumaavammalle. Rantahiekalla on ihana astella, kun hiekan jyvät kutittelevat jalkapohjia.

Jostain kantautuu korvapuustin tuoksu ja puheensorina. Oulujoen kauniit rantamaisemat ovat kutsuneet ihmiset kokoontumaan iltapäiväkahville. Satamassa tunnelma on innokas ja odottava. Pian päästään veneilemään! Hymyilevät kasvot ovat ystävällisiä – alueen asukkaat näyttävät onnellisilta.

Värttöä ei turhaan ole kehuttu Oulun parhaaksi asuinalueeksi.



Visualisointikuvassa tärteijän näkemys tulksivusta

Visualisointikuvassa taiteilijan näkemys 90.0 m<sup>2</sup> kodista.



**Wärtössä on  
6 kerrosta ja  
35 kotia**

## Sisällysluettelo

01 Alkusanat	s. 2
02 Taloyhtiö	s. 4
03 Huoneistot	s. 6
04 Asuinalue	s. 10
05 Rakennustapaselostus	s. 16
06 Asemapiirros	s. 18
07 Autopaikat	s. 19
08 Julkisivukuvat	s. 20
09 Kerrosten pohjakuvat	s. 22
10 Huoneistojen pohjakuvat	s. 26
11 Piirustusmerkit ja lyhenteet	s. 42
12 Sisustusviivain	s. 43

## Modernia ja vaivatonta asumista

Wärttöön, kauniisiin Oulujoen maisemiin rakentuu pitkstä aikaa moderni ja ajaton uudiskohde. Asunto Oy Oulun Wärttö tarjoaa mielenkiintoisia koteja suosituille alueelle lähelle keskustan palveluita, hyviä kulkuyhteyksiä ja upeasti vuodenaikojen mukana muuttuvia maisemia.

Wärttössä asuminen on mukavaa ja helppoa. Hissillisellä taloyhtiöllä on yhteinen ulkoiluvälinevarasto, polkupyörävarasto sekä tekniset tilat. Asuntokohtaiset, numeroidut irtaimistovarastot sijaitsevat 1. kerroksessa.

Taloyhtiöllä on yhteiskäyttöinen, tuulettuva autosuoja sekä osittain katettu autokansi yhtiön pihalla. Wärttölle on varattu 20 autopaikkaa ja kaksi moottoripyöräpaikkaa kannen alta sekä neljä paikkaa kannelta. Autopaikat on varustettu lämmitystolpilla. Osassa autopaikoista on varaus sähköauton latauspisteelle.

Autopaikat myydään erillisinä osakkeina. Myös Wärttön asukkaiden vieraat saavat autonsa kätevästi parkkiin vieraspaikoille.

# 02



Visualisointikuvassa taiteilijan näkemys julkisivusta.

# 03

## Kun arjesta tuli luksusta

Visualisointikuvassa taiteilijan näkemys 63.5 m<sup>2</sup> kodista.



### HUONEISTOJAKAUMA

1h + kt	33.5 m <sup>2</sup>	5 kpl
2h + kt + s	46.5 m <sup>2</sup>	1 kpl
2h + kt + s	48.5 m <sup>2</sup>	4 kpl
2h + kt + s	63.5 m <sup>2</sup>	4 kpl
3h + kt + s	69.5 m <sup>2</sup>	5 kpl
3h + kt + s	76.0 m <sup>2</sup>	5 kpl
4h + kt + s	78.5 m <sup>2</sup>	4 kpl
3h + kt + s	80.5 m <sup>2</sup>	1 kpl
4h + kt + s	88.5 m <sup>2</sup>	1 kpl
4h + kt + s	90.0 m <sup>2</sup>	4 kpl
4h + kt + s	132.5 m <sup>2</sup>	1 kpl
<b>Yhteensä</b>		<b>35 kpl</b>

### Wärtön mukavuusalueet

Wärtön kuudesta kerroksesta löytyy koteja moneen elämäntilanteeseen. Yksiöt palvelevat pienemmän kodin tarvetta, kun useamman huoneen kodit ottavat mielellään asukkaikseen isommankin perheen. Wärttö ilmentää ajattoman kaunista ja modernia asumista. Sen kodit ovat vaalean harmonisia, kauniita ja kestäviä. Viidennen kerroksen lähes jokaisessa kodissa avaruus on todella aistittavissa: huonekorkeus hipoo kolmea metriä.

Todellista arjen luksusta tuo koko kodin kattava lattialämmitys jalan alla mukavalta tuntuvan tammiparketin kaverina. Osassa kuudennen kerroksen kodeista on mahdollisuus halutessasi erityiseen tunnelman luontiin myös takan avulla. Kaikissa kodeissa on varaus jäähdytykseen tarkoitettulle ilmalämpöpumpulle, joka tuo helposti viilennystä lämpimiin kesäpäiviin.

Wärtön hyvin varustellut keittiöt kutsuvat kokkaamaan. Vakiona olevat valkoiset kodinkoneet miellyttävät silmää; koteihin kuuluu kaunis kalusteuuni, integroitu mikro sekä jääkaappipakastin. Induktioliedellä ruoanlaitto käy vaivatta, ja integroitu astianpesukone pitää puolestasi huolen tiskeistä. Tasot ovat kestäväää ja kaunista laminaattia.

## Lupa nautiskella

Wärtön jokaisessa kodissa on lupa nauttia vuodenaikojen vaihtelusta omalla lasitetulla parvekkeella. Osassa kodeista parvekkeita on jopa kaksi! Parvekkeet avautuvat helposti ja tyylikkäästi lasiliukuovella. Kuudennen kerroksen kodeista kolmeen tuo erityistä luksusta oma kattoterassi.

Kaikissa Wärtön yksiöitä isommissa kodeissa on oma sauna. Koko talon moderni ilme jatkuu löylyihin asti:

saunaa koristaa upea Harvian pilarikiuas ja saunan ja pesutilan välinen seinä on tyylikkäästi lasia.

Wärtön kodit ovat ihastuttavia sellaisenaan. Halutessasi voit viimeistellä kotisi persoonallisemmaksi muutostöillä – tutustu materiaaliesitteeseen ja käänny muutostöiveissa rohkeasti ammattilaistemme puoleen!

Koti ei ole koskaan  
tuntunut näin  
mukavalta



Visualisointikuvassa taiteilijan näkemys 90.0 m<sup>2</sup> kodista.



**Kaikkialle pääsee  
helposti – niin uimarannalle  
kuin keskustaan**



## Parhaaksikin kehuttu

Värttö on asuinalueena mitä idyllisin. Sen sijainti keskustan tuntumassa ja samalla luonnon läheisyydessä on ihanteellinen. Julkinen liikenne toimii erinomaisesti.

Alue on pientalopainotteinen ja alun perin talokanta on ollut puutaloja. 2010-luvulla alueelle rakentunut kerrostaloalue on vain lisännyt alueen vetovoimaa. Värtön asukkaiden on helppo nauttia asumisesta uutta ja vanhaa yhdistävässä kaupunginosassa.

### Kun sijainti ratkaisee

Sijainti Oulujoen varrella tuo monia ihania elementtejä Värtössä asumiseen. Alueen ehdottomiin helmiin kuuluu upea hiekkauimaranta, jonne kävelee kotoa vain muutamassa minuutissa. Uimarannan lisäksi rannassa on soutuvenepaikkoja eikä melontaharrastuksen aloittamiselle juuri esteitä ole. Joen varressa sijaitsee myös syystäkin suosittu, jugendtyylinen Koivurannan kahvila, johon alueen herkkusuut piipahtavat helposti päiväkahville. Koivurannan kahvilan laiturista lähtevät kesäisin jokiristeilyt Turkansaareen.

# Oulu



## Koti parhaalla paikalla

ETÄISYYKSIÄ		(arvio)
K-Market Wärtö	700 m	🚶 8 min
Wärtön päiväkot	500 m	🚶 6 min
Uimaranta	500 m	🚶 6 min
Wärtön liikuntahalli	500 m	🚶 6 min
Yliopistollinen sairaala	900 m	🚶 12 min
Kastellin monitoimitalo	2,1 km	🚗 5 min
Raksilan marketit <small>PRISMA, CITYMARKET, SUBWAY, YM.</small>	2,3 km	🚲 8 min
Kansainvälinen koulu	2,3 km	🚲 7 min
Oulun keskusta	3,3 km	🚗 8 min





# Rakennustapaselostus

# 05

## Rakennuskohde:

Asunto Oy Oulun Wärttö  
Valurinkuja 3, 90230 Oulu

## Asuntoyhtiö ja tontti

Kohde käsittää kuusikerroksisen asuinrakennuksen, jossa on yhteensä 35 asuntoa.

Rakennus rakennetaan Oulun kaupungin Wärttön kaupunginosaan osoitteeseen Valurinkuja 3, kiinteistötunnus 564-23-13-3. Perustettava asunto-osakeyhtiö hallitsee tonttia vuokraoikeuden nojalla.

## Kaavoitus

Alueella on voimassa oleva asemakaava.

Asunto Oy Oulun Wärttö rakennetaan rakennuslupaa haettaessa voimassa olevien rakentamismääräysten mukaisesti. Tietoa rakentamismääräyksistä ja niiden muuttumisesta saa muun muassa ympäristöministeriöstä (ymparisto.fi) tai paikallisesta rakennusvalvonnasta.

## Rakenteet ja julkisivut

Rakennus perustetaan perustamistapalautusnonn mukaan teräsbetoni anturoille. Alapohja on lämmöneristetty maanvarainen teräsbetoni-laatta. Sokkelit ovat käsittelemätöntä betonia. Välipohjat ovat teräsbetonisia ontelolaattoja. Rakennuksen ulkoseinät ovat betonirakenteisia.

Ulkoseinien pintamateriaali on pääosin maalattua betonia julkisivusuunnitelmien mukaisesti. Yläpohjan kantavana materiaalina on teräsbetoni-laatta, lämmöneristeenä mineraalivilla ja vesikatteena kumbitumikermi.

## Parvekkeet ja terassit

Parvekelaatat ovat teräsbetonirakenteisia. Parvekkeiden kattopinnat ovat betonipintaisia ja maalaamattomia. Parvekkeiden pieliseinät ja pilarit ovat maalattuja teräsbetonielementtejä. Parvekekaide on metallirunkoinen lasikaide. Parvekkeet lasitetaan, lasitus on pääosin avattavissa. Kokonaan lasitettu parveke on tuuletuvaa ulkotilaa, joten ne eivät ole vesi- tai lumitiiviitä.

## Portaat, porrastasot ja kaitteet

Porrassyöksyt ovat elementtirakenteisia vakioportaita, mosaiikkibetonisilla askel-lankuilla. Kerrostasot ovat teräsbetonista, 2.- 6. krs pinnoitettuna desibelimatolla ja 1. krs porraskäytävät laatoitetaan. Kaitteet ovat vakioteräspinnakaitteet.

## Ovet ja ikkunat

Kerrostaso-ovet ovat 1-lehtiset, puuviilupintaisia. Asuntojen parvekkeiden ovet ovat ikkunallisia liukuovia. Huoneistojen sisäovet ovat tehdasvalmisteisia valkoisia laakaovia, ovikarmit ja karmilistat ovat puuta. Saunan ovi on kokolasiovi.

Huoneilojen ikkunat ovat 3 -kertaisia, sisään aukeavia, ulkopuoleltaan alumiinipintaisia puuikkunoita. Kaikissa asuntojen ikkunoissa on sälekaihtimet vakiona. Pääulko-ovet ovat metallilasiovia. Muut ulko-ovet ovat metalli- tai puurakenteisia.

## Väliseinät

Huoneistojen väliset seinät ovat pääosin betonielementtejä. Kevyet väliseinät ovat pääosin teräsrunkoisia kipsilevyseiniä. Pesu- ja saunatilat ovat paikalla rakennettuja ja levyrakenteisia.

## Huoneilojen päällysteet

tila	lattia	seinät	katto
ET	parketti	maalattu	maalattu
OH	parketti	maalattu	roisketasoitus
K, KK	parketti	maalattu	roisketasoitus
MH	parketti	maalattu	roisketasoitus
VH	parketti	maalattu	maalattu
SAUNA	laatoitettu	paneloitu	paneloitu
PH	laatoitettu	laatoitettu	paneloitu
WC	laatoitettu	laatoitettu	paneloitu

## Kalusteet ja varusteet

Keittiöiden kiinteät kalusteet ovat tehdasvalmisteisia standardikalusteita kalustesuunnitelman mukaisesti. Altaat ovat tasoon upotettuja.

Työpöytätasot ovat laminaattipintaiset. Muut komerokalusteet ovat valkoisia kalustesuunnitelman mukaan.

## Vakiovarusteisiin kuuluvat:

- kalusteuuni ja induktiotaso, pohjapiirustusten mukaisesti.
- jääkaappipakastin yhdistelmä (1h-2h) tai jääkaappi ja pakastinkaappi (3h→), pohjapiirustusten mukaisesti
- integroitu mikroaaltouuni
- integroitu astianpesukone jokaisessa asunnossa
- saunassa sähkökiuas
- pesuhuoneessa peilikaappi sekä allaskaappi

## Antenni- ja puhelinjärjestelmät

Talot liitetään kaapeli-TV-järjestelmään. Asunnoissa yleiskaapelointi. Pääovella ovipuhelinjärjestelmä. Kohteeseen tulee taloyhtiön laajakaistapalvelu.

## Talotekniikka

- Ilmanvaihtojärjestelmä on huoneistokohtainen tulopoisto-järjestelmä lämmöntalteenotolla.
- Kaukolämpö, lattialämmitys
- Huoneistokohtainen vedenmittaus (kylmä ja lämmin vesi).

## Hissi

Rakennus varustetaan yhdellä hissillä.

## Väestönsuoja

Rakennuksen väestönsuoja sijaitsee rakennuksen ensimmäisessä kerroksessa.

## Autopaikoitus

Lämmitysmahdollisuudella varustetut autopaikat sijaitsevat taloyhtiön piha-alueella pihakannella ja avoimessa tuulettuvassa autosuojassa käyttösuunnitelman mukaisesti.

## Ulkoalueet

Piha-alue toteutetaan erillisen pihasuunnitelman mukaan.

Jäteastiat, oleskelu- ja leikkipaikka rakennetaan arkkitehdin suunnitelman mukaan.

## Yhtiölle kuuluvat tilat

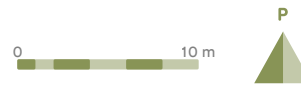
UVV, sähköpääkeskus, lämmönjakuhuone, siivouskomero, VSS ja asuntokohtaiset irtaimistovarastot (1 kpl / asunto). Jätekeräys arkkitehtisuunnitelmien mukaisesti.

Tiedot ovat alustavia. Oikeudet muutoksiin pidätetään. Ostajan on tutustuttava lopullisiin myyntiasiakirjoihin kauppakirjan allekirjoituksen yhteydessä.

Rakennuttaja pidättää oikeuden vaihtaa mainittuja materiaaleja ja/tai rakenteita toisiin vastaaviin sekä työnaikaisiin mittamuutoksiin arkkitehdin myyntipohjista poiketen. Hormit, kotelot sekä alakatot toteutetaan tekniikan vaatiman tilantarpeen mukaan ja kalustemerkinnät ja mitat ovat muodoiltaan suuntaantavia ja voivat poiketa esitteen tiedoista.

# Asemapiirros

# 06



Perustuu suunnitteluhetken tilanteeseen 19.8.2020, oikeus vähäisiin muutoksiin pidätetään.

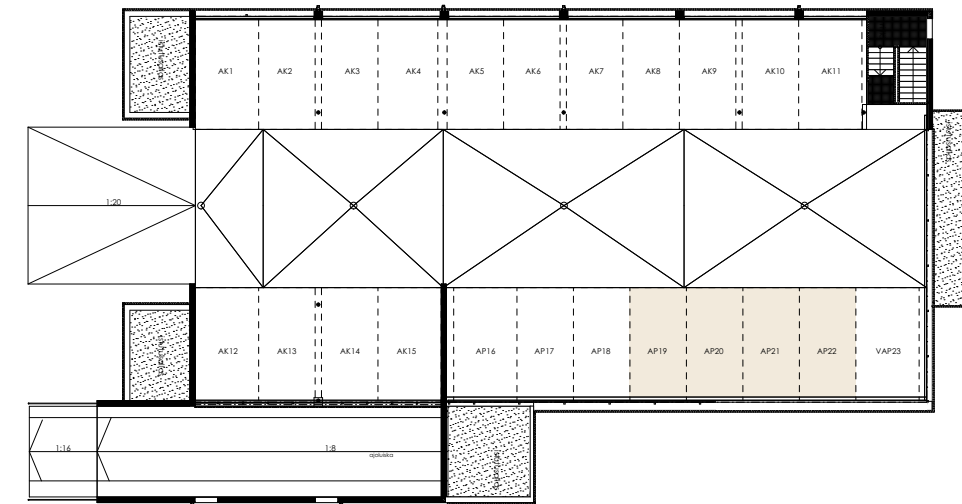
# Autopaikat

# 07

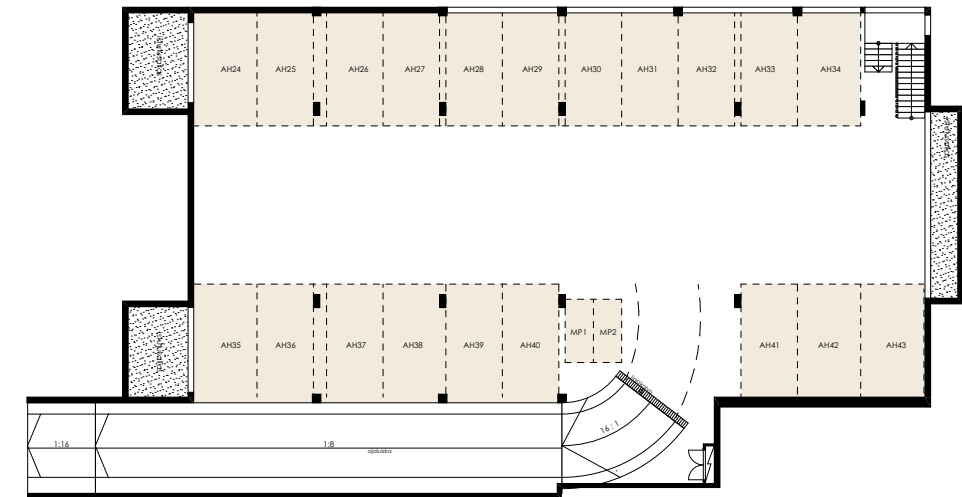
## 24 autopaikkaa

Taloyhtiön käytössä on myös kolme vieraspaikkaa autokannella.

### Pysäköintikansi



### Pysäköintihalli



Perustuu suunnitteluhetken tilanteeseen 19.8.2020, oikeus vähäisiin muutoksiin pidätetään.



## Julkisivu koilliseen



## Julkisivu lounaaseen Valurinkujalle



## Julkisivu kaakkoon Kursutielle



## Julkisivu luoteeseen



# 09



Kerros

## 01

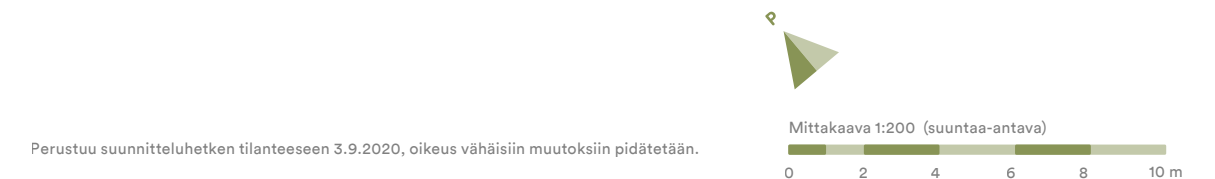


Huoneistot voivat poiketa yksityiskohdiltaan myyntiesitteen pohjapiirustuksista. Rakentaja pidättää itsellään oikeuden tehdä talotekniikasta johtuvia kotelointeja ja kattojen vähäisiä alasaskuja, joita ei ole esitetty pohjakuvissa. Esitteen 3D-kuvat ovat taiteilijan näkemyksiä kohteesta, eivätkä välttämättä vastaa kaikkien yksityiskohtien osalta toteutuvaa kohdetta.



Kerros

## 02-04



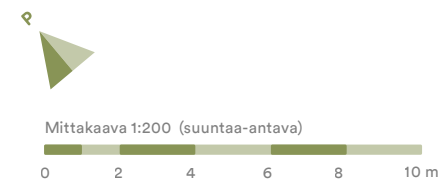
Perustuu suunnitteluhetken tilanteeseen 3.9.2020, oikeus vähäisiin muutoksiin pidätetään.



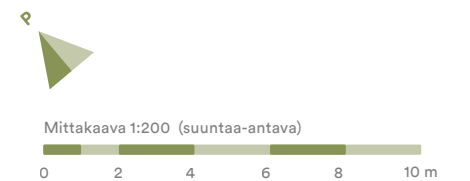
# Kerros 05

# Kerros 06

Huoneistot voivat poiketa yksityiskohdiltaan myyntiesitteen pohjapiirustuksista. Rakentaja pidättää itsellään oikeuden tehdä talotekniikasta johtuvia kotelointeja ja kattojen vähäisiä alasaskuja, joita ei ole esitetty pohjakuvissa. Esitteen 3D-kuvat ovat taiteilijan näkemyksiä kohteesta, eivätkä välttämättä vastaa kaikkien yksityiskohtien osalta toteutuvaa kohdetta.



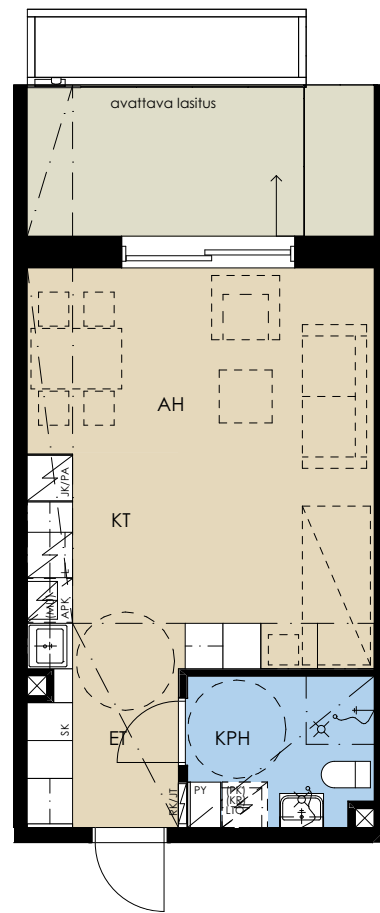
Perustuu suunnitteluhetken tilanteeseen 3.9.2020, oikeus vähäisiin muutoksiin pidätetään.



33.5 m<sup>2</sup>

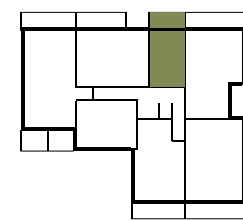
1h + kt

Kookas yksiö omalla parvekkeella.

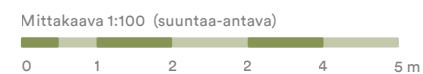


A2

1. kerros



Valurinkuja

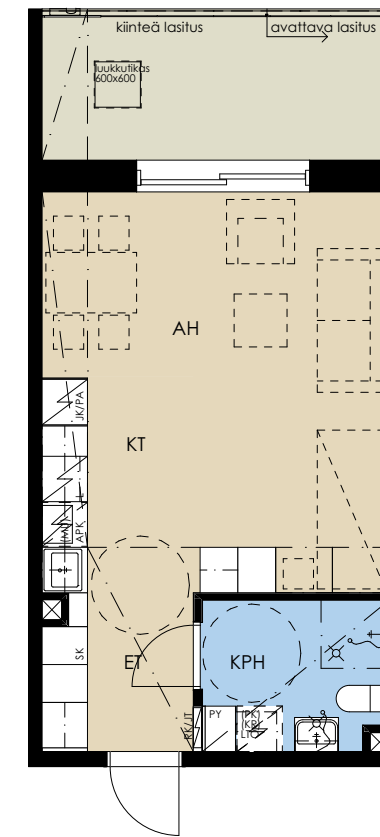


Huoneistot voivat poiketa yksityiskohdiltaan myyntiesitteen pohjapiirustuksista. Rakentaja pidättää itsellään oikeuden tehdä talotekniikasta johtuvia koteloiteja ja kattojen vähäisiä alaslaskuja, joita ei ole esitetty pohjakuvissa. Esitteen 3D-kuvat ovat taitelijan näkemyksiä kohteesta, eivätkä välttämättä vastaa kaikkien yksityiskohtien osalta toteutuvaa kohdetta.

33.5 m<sup>2</sup>

1h + kt

Kookas yksiö omalla, tilavalla parvekkeella. 5. kerroksen kodissa 3 m huonekorkeus.



A7

2. kerros

A14

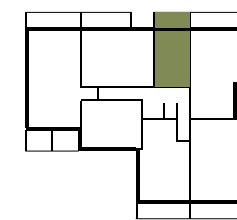
3. kerros

A21

4. kerros

A28

5. kerros



Valurinkuja



Perustuu suunnitteluhetken tilanteeseen 19.8.2020, oikeus vähäisiin muutoksiin pidätetään.

46.5 m<sup>2</sup>

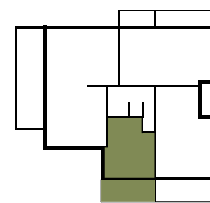
2h + kt + s

Moderni kaksio omalla kattoterassilla.



A35

6. kerros



Valurinkuja

Mittakaava 1:100 (suuntaa-antava)



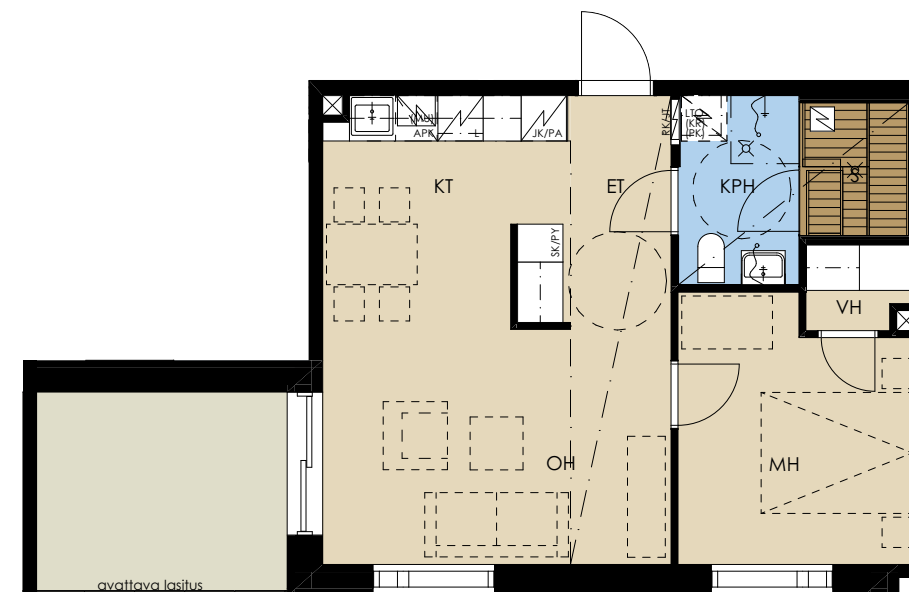
Huoneistot voivat poiketa yksityiskohdiltaan myyntiesitteen pohjapiirustuksista. Rakentaja pidättää itsellään oikeuden tehdä talotekniikasta johtuvia koteloiteja ja kattojen vähäisiä alaslaskuja, joita ei ole esitetty pohjakuvissa. Esitteen 3D-kuvat ovat taiteilijan näkemyksiä kohteesta, eivätkä välttämättä vastaa kaikkien yksityiskohtien osalta toteutuvaa kohdetta.



48.5 m<sup>2</sup>

2h + kt + s

Saunallinen kaksio, jossa vaatehuone kruunaa säilytysratkaisut. 5. kerroksen kodissa 3 m huonekorkeus.



A4

2. kerros

A11

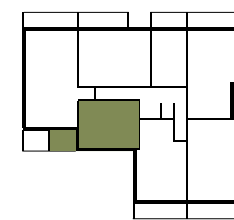
3. kerros

A18

4. kerros

A25

5. kerros



Valurinkuja

Mittakaava 1:100 (suuntaa-antava)



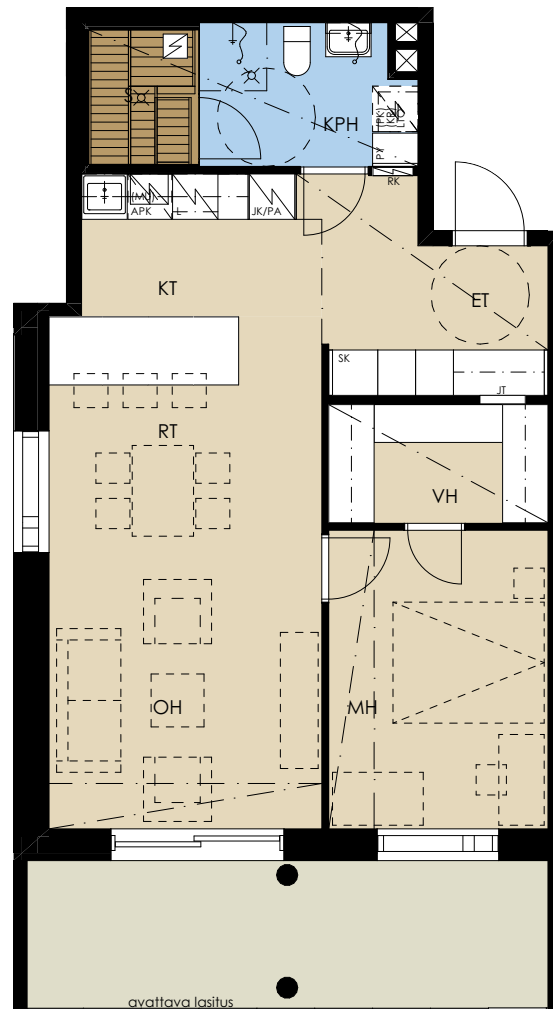
Perustuu suunnitteluhetken tilanteeseen 19.8.2020, oikeus vähäisiin muutoksiin pidätetään.



63.5 m<sup>2</sup>

2h + kt + s

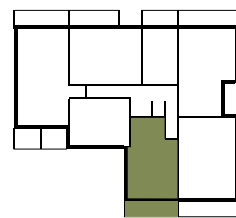
**Kaksio, josta ei tila lopu!**  
**Keittiösaareke, iso vaatehuone ja**  
**näkymät kahteen suuntaan.**



**A10**  
 2. kerros

**A17**  
 3. kerros

**A24**  
 4. kerros



Valurinkuja

Mittakaava 1:100 (suuntaa-antava)  
 0 1 2 2 4 5 m

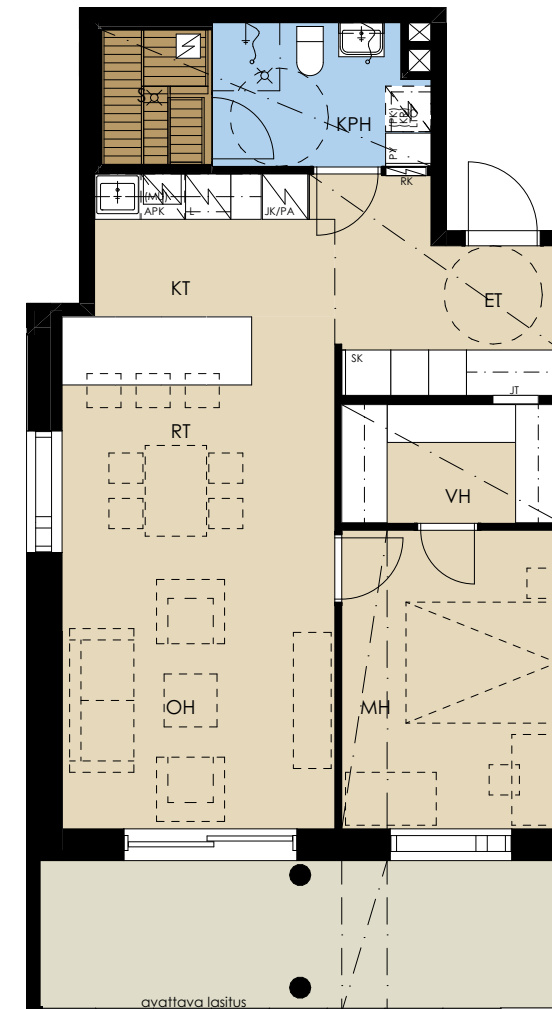
Huoneistot voivat poiketa yksityiskohdiltaan myyntiesitteen pohjapiirustuksista. Rakentaja pidättää itsellään oikeuden tehdä talotekniikasta johtuvia koteloiteja ja kattojen vähäisiä alaslaskuja, joita ei ole esitetty pohjakuivissa. Esitteen 3D-kuvat ovat taitelijan näkemyksiä kohteesta, eivätkä välttämättä vastaa kaikkien yksityiskohtien osalta toteutuvaa kohdetta.



63.5 m<sup>2</sup>

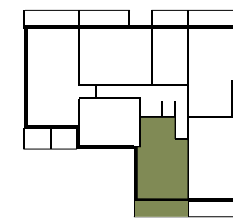
2h + kt + s

**Kaksio, josta ei tila lopu neliössä**  
**eikä 3 m huonekorkeudessa!**  
**Iso vaatehuone ja parveke etelään.**



**A31**

5. kerros



Valurinkuja

Mittakaava 1:100 (suuntaa-antava)  
 0 1 2 3 4 5 m

Perustuu suunnitteluhetken tilanteeseen 19.8.2020, oikeus vähäisiin muutoksiin pidätetään.





69.5 m<sup>2</sup>

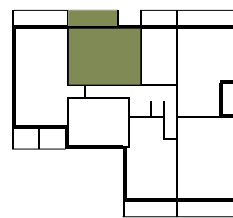
3h + kt + s

Saunallinen koti  
omalla parvekkeella.  
Runsaasti säilytystilaa.



A1

1. kerros



Valurinkuja

Mittakaava 1:100 (suuntaa-antava)  
0 1 2 2 4 5 m

Huoneistot voivat poiketa yksityiskohdiltaan myyntiesitteen pohjapiirustuksista. Rakentaja pidättää itsellään oikeuden tehdä talotekniikasta johtuvia koteloineja ja kattojen vähäisiä alaslaskuja, joita ei ole esitetty pohjakuvissa. Esitteen 3D-kuvat ovat taitelijan näkemyksiä kohteesta, eivätkä välttämättä vastaa kaikkien yksityiskohtien osalta toteutuvaa kohdetta.

69.5 m<sup>2</sup>

3h + kt + s

Avara koti omalla saunalla. Kookas  
parveke tuo lisätilaa ympäri vuoden.  
5. kerroksen kodissa 3 m huonekorkeus.



A6

2. kerros

A13

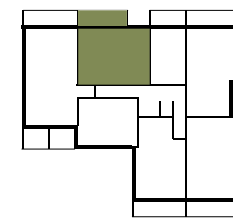
3. kerros

A20

4. kerros

A27

5. kerros



Valurinkuja

Mittakaava 1:100 (suuntaa-antava)  
0 1 2 3 4 5 m

Perustuu suunnitteluhetken tilanteeseen 19.8.2020, oikeus vähäisiin muutoksiin pidätetään.

76.0 m<sup>2</sup>

4h + kt + s

Avara koti omalla saunalla ja keittiösaarekkeella. Tässä kodissa on kaksi parvekettä!



A3

1. kerros



Valurinkuja



Huoneistot voivat poiketa yksityiskohdiltaan myyntiesitteen pohjapiirustuksista. Rakentaja pidättää itsellään oikeuden tehdä talotekniikasta johtuvia koteloineja ja kattojen vähäisiä alaslaskuja, joita ei ole esitetty pohjakuvissa. Esitteen 3D-kuvat ovat taiteilijan näkemyksiä kohteesta, eivätkä välttämättä vastaa kaikkien yksityiskohtien osalta toteutuvaa kohdetta.

76.0 m<sup>2</sup>

3h + kt + s

Avara koti omalla saunalla ja keittiösaarekkeella. Tässä kodissa on kaksi parvekettä! 5. kerroksen kodissa 3 m huonekorkeus.

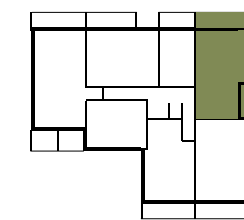


A8  
2. kerros

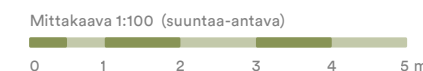
A15  
3. kerros

A22  
4. kerros

A29  
5. kerros



Valurinkuja



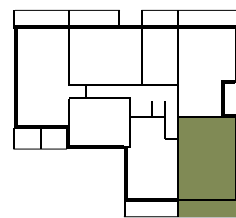
Perustuu suunnitteluhetken tilanteeseen 19.8.2020, oikeus vähäisiin muutoksiin pidätetään.

78.5 m<sup>2</sup>

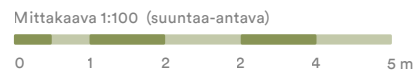
4h + kt + s



Saunallinen nelikko, jossa parvekemaisemat ovat etelään. Erillinen wc tuo lisämukavuutta. 5. kerroksen kodissa 3 m huonekorkeus.



Valurinkuja



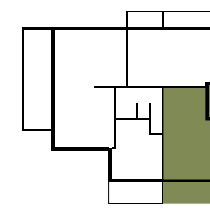
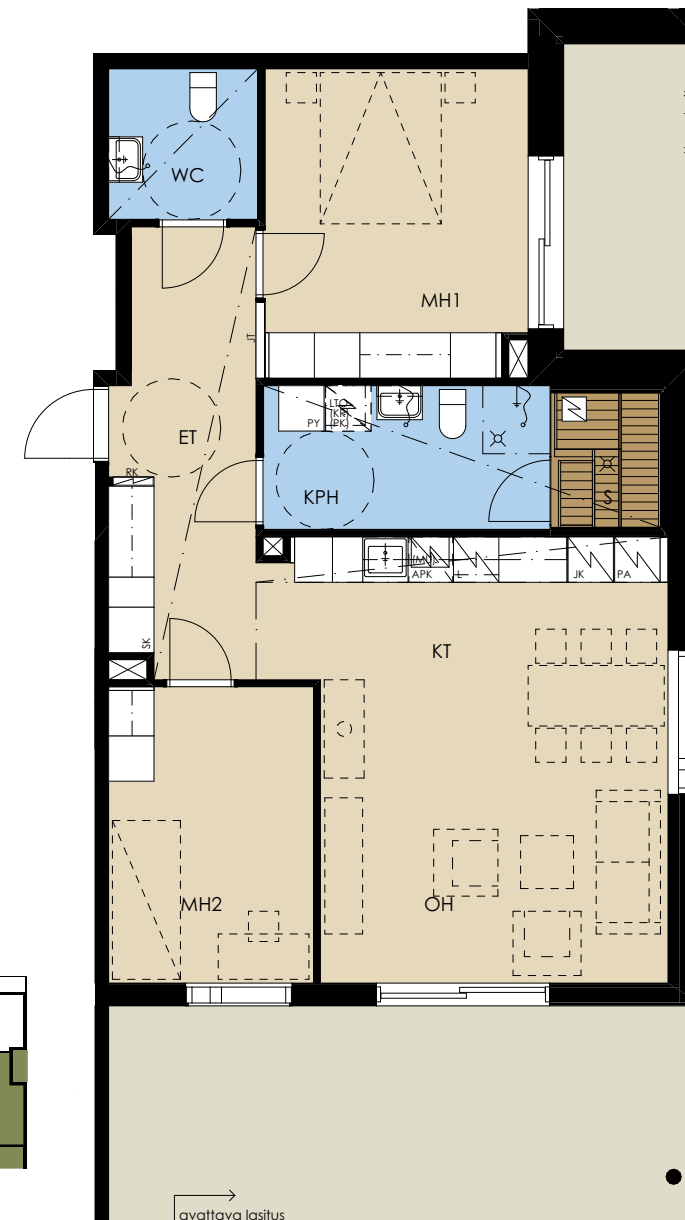
Huoneistot voivat poiketa yksityiskohdiltaan myyntiesitteen pohjapiirustuksista. Rakentaja pidättää itsellään oikeuden tehdä talotekniikasta johtuvia koteloiteja ja kattojen vähäisiä alaslaskuja, joita ei ole esitetty pohjakuvissa. Esitteen 3D-kuvat ovat taitelijan näkemyksiä kohteesta, eivätkä välttämättä vastaa kaikkien yksityiskohtien osalta toteutuvaa kohdetta.

80.5 m<sup>2</sup>

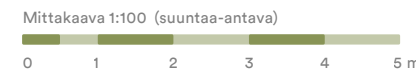
3h + kt + s



Tilava kolmio, jossa on oma kattoterassi sekä makuuhuoneessa parveke. Erillinen wc tuo lisämukavuutta.



Valurinkuja



Perustuu suunnitteluhetken tilanteeseen 19.8.2020, oikeus vähäisiin muutoksiin pidätetään.

A9  
2. kerros

A16  
3. kerros

A23  
4. kerros

A30  
5. kerros

A34

6. kerros

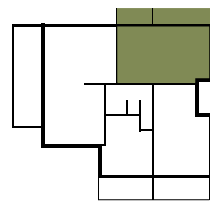
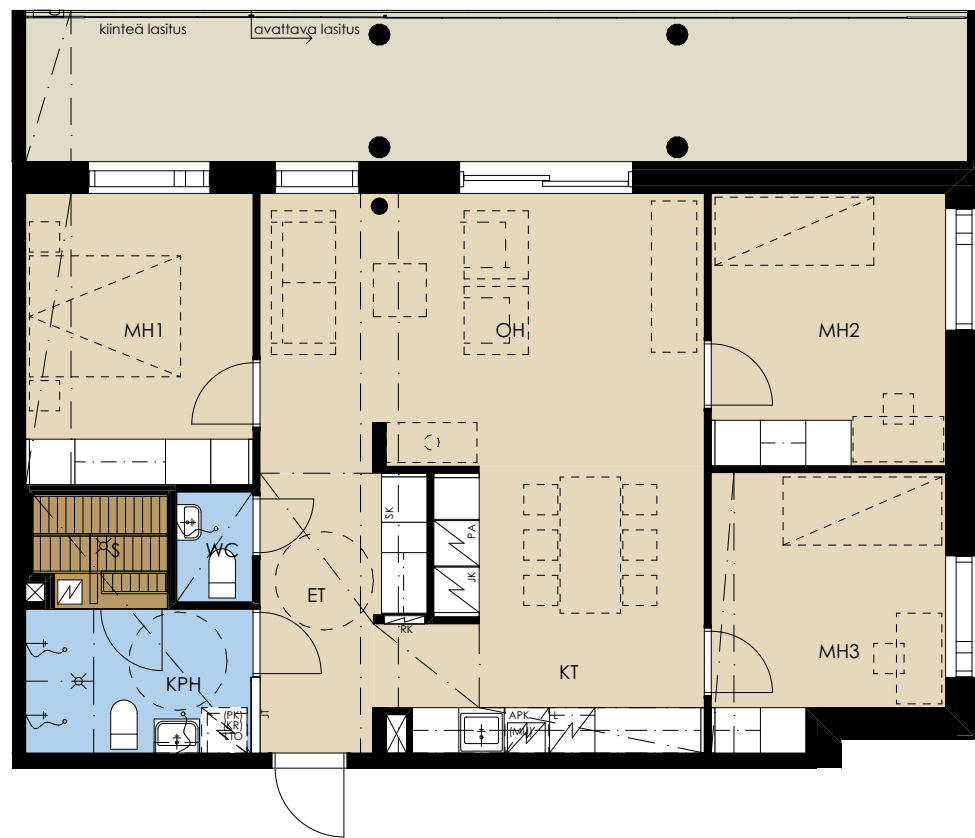
88.5 m<sup>2</sup>

4h + kt + s

Avara ja moderni,  
parvekkeellinen koti upeilla  
näköaloilla. Erillinen wc tuo  
lisämukavuutta.

A33

6. kerros



Valurinkuja

Mittakaava 1:100 (suuntaa-antava)  
0 1 2 2 4 5 m

Huoneistot voivat poiketa yksityiskohdiltaan myyntiesitteen pohjapiirustuksista. Rakentaja pidättää itsellään oikeuden tehdä talotekniikasta johtuvia kotelointeja ja kattojen vähäisiä alaslaskuja, joita ei ole esitetty pohjakuvissa. Esitteen 3D-kuvat ovat taitelijan näkemyksiä kohteesta, eivätkä välttämättä vastaa kaikkien yksityiskohtien osalta toteutuvaa kohdetta.

90.0 m<sup>2</sup>

4h + kt + s

Tilava läpitalon  
koti kahdella  
parvekkeella.  
Erillinen wc tuo  
lisämukavuutta.

A5

2. kerros

A12

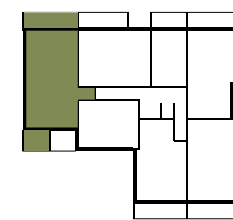
3. kerros

A19

4. kerros

A26

5. kerros



Valurinkuja

Mittakaava 1:100 (suuntaa-antava)  
0 1 2 3 4 5 m

Perustuu suunnitteluhetken tilanteeseen 19.8.2020, oikeus vähäisiin muutoksiin pidätetään.

132.5 m<sup>2</sup>

4h + kt + s

# A32

6. kerros

**Avara luksuskoti omalla kattoterassilla.**



Visualisointikuvassa taitelijan näkemys 90.0 m<sup>2</sup> kodista.



# Piirustusmerkkien selitykset



	sähköryhmäkeskus		integroitu mikroaaltouuni		Pesuallas
	naulakkokomero		jää- / pakastinkaappiyhdistelmä		Suihku / kääntövä suihku-seinä / lattiakaivo
	avonaulakko		keittotaso / kalusteuni / liesituletin		WC-istuim
	siivouskomero / pyykkikaappi		Keittiöallas		
	tilavaraus pyykinpesukoneelle ja kuivausrummulle		Hyllykaappi		
	astianpesukone		Tankokaappi		

# Käytetyt lyhenteet

<b>ET</b> = eteinen	<b>IRT.VAR</b> = irtaimistovarasto	<b>SÄH</b> = sähköpääkeskus
<b>KT</b> = keittiötila	<b>VSS/IRT.VAR</b> = väestönsuoja / irtaimistovarasto	<b>TALOV.</b> = talovarasto
<b>OH</b> = olohuone	<b>UVV</b> = ulkoviivavarasto	<b>SIIV</b> = siivous
<b>MH</b> = makuuhuone	<b>LVV</b> = lastenvaunuvarasto	<b>PRSH</b> = porrashuone
<b>PSH/WC</b> = pesuhuone / wc-tila	<b>LJH</b> = lämmönjakuhuone	<b>PRSK</b> = porraskäytävä
<b>VH</b> = vaatehuone		<b>SNA</b> = Seinänaulakko



## Sisustusviivain

Tämä esite on laadittu yleisluontoisten tietojen antamiseksi. Esite perustuu 25.6.2020 käytössä olleisiin tietoihin. Rakenteet, materiaalit ja mitat määritellään lopullisesti kauppakirjan liitteineistossa. Ostaja on velvollinen tutustumaan asuntojen markkinoinnista annetun asetuksen nro 130/2001 mukaisiin tietoihin, jotka on nähtävissä Asuntomyynnissä- ja esittelyissä. Esitteen 3D-kuvat ovat taiteilijan näkemyksiä kohteesta, eivätkä välttämättä vastaa kaikkien yksityiskohtien osalta toteutuvaa kohdetta.

# Teemme uusia mukavuusalueita

Pohjola Rakennus rakentaa uusia mukavuusalueita ympäri maata yli 30 vuoden kokemuksella. Tyytyväiset asukkaat ovat paras referenssimme – samoin mukava työyhteisö. Menestyksen takana on osaamisen jatkuva kehittäminen sekä palveluvalmis asenne: tarjoamme parhaat puitteet asukkaille, työntekijöille ja yhteistyökumppaneille. Valitse Pohjola Rakennus, kun haluat kotimaista osaamista kotimaiseen asumiseen.

