

ASUNTO OY HELSINGIN

*Kotitaival*

Tankomäenkatu 6, 00950 Helsinki

# Elämän kokoinen kohde



[www.kotitaival.fi](http://www.kotitaival.fi)

Myynnissä







Johanna



Juha

RAKENNUTTAJAN JA ARKKITEHDIN TERVEISET

# Tervetuloa tutustumaan Kotitaipaleeseen!

Helsingin kaupungin aloitteesta ja yhteistyössä Pohjola Rakennus Uusimaan kanssa suunniteltu Helsinki-kerrostalo sijaitsee Mellunkylässä Tankovainion puistoalueen kupeessa, etelän suuntaan kasvavalla Tankovainion alueella. Itäpuolella ympäristö on pientalovaltaista.

Asunto Oy Helsingin Kotitaival on kahden noppamaisen pistetalon muodostama Helsinki-kerrostalokokonaisuus. Rakennuskappaleet yhdistyvät puolilämpimällä, yhteisöllisyyttä tukevalla lasisella porrashuoneella, jonka yhteyteen sijoittuvat 1. kerroksessa mm. kerhuhuone-pesulaosasto ja ylimmässä kerroksessa saunaosasto kattoterasseineen.

Asunto Oy Helsingin Kotitaipaleesta löytyy asuntoja yksioista nelioihin. Asuntojen suunnittelussa on erityisesti otettu huomioon monipuolinen kalustettavuus, valoisuusolosuhteet ja ilmansuunnat. Suurin osa asunnoista avautuu kahteen ilmansuuntaan. Talotyypille on ominaista elementtikylpyhuoneet ja asuntokokojen mukaan kasvavat,

huolellisesti suunnitellut keittiöt. Julkisiviltaan rakennus jatkaa Tankovainiolle ominaisten pehmeiden maavärien sarjaa rappaus- ja materiaalipinnoillaan.

Puiston puoleisella tontinosalla sijaitsevat laadukkaat oleskelu- ja leikkialueet. Pihan elävyyttä lisäävät maantasoasuntojen aidatut asuntopihat, puistoalueelle liittyvää vehreyttä unohtamatta. Joukkoliikenneyhteydet runkolinjoineen Itäväylän varrelta ovat hyvät.

**Terveisin:** Johanna Saarela, projektipäällikkö  
Juha Mutanen, arkkitehti

**Lue lisää:** [www.kotitaival.fi](http://www.kotitaival.fi)



ARKKITEHTITOIMISTO  
JUHA MUTANEN OY



ASUNTO OY HELSINGIN

# Kotitaival





# Vehreät vainiot metromatkan päässä Stadista

## Aktiivisen liikkujan unelmaseutu

Kotitaipaleen koti-ikkunoista avautuu vehreä niittymaisema. Lähialueen ulkoilumahdollisuudet ovat ainutlaatuisen upeat, vehreiden ja merellisten lenkkeilymaastojen lisäksi lähistöllä on hiihtolatuja, golfkenttä, kuntosaleja sekä Puotilan jalkapallokenttä monipuolisine toimintoineen. Lähistön siirtolapuutarhat odottavat viherpeukaloa toteuttamaan itseään.

## Metrolla matkaan

Kotitaipaleesta pääsee Helsingin keskustaan henkilöautolla puolessa tunnissa. Oma autoa ei välttämättä tarvitse laisinkaan, sillä myös julkisilla liikkuminen on näppärää. 300 metrin päästä Kotitaipaleesta pääsee hyppäämään Itäkeskukseen vievään bussiin, ja lähimmälle metroasemalle Puotilaan on matkaa vain noin kilometrin verran. Kolmen kilometrin säteeltä löytyy jopa kolme metroasemaa; Mellunmäki, Puotila ja Itäkeskus.







↑ Kolmen kilometrin säteeltä löytyy jopa kolme metroasemaa

← Tankovainion vehreitä ulkoilumaastoja





itis



THE LUCKY BASTARD

MOMENTO

iti



# Palveluita jokaiselle, niin pienelle kuin suurellekin asukkaalle

## Palvelut

Arkea helpottaa lähikauppa kilometrin päässä. Itiksestä noin kolmen kilometrin päästä löytyy yli 110 kauppaa, yli 20 ravintolaa sekä yli 50 palvelua eri tarpeisiin. Itikseen on vuoden 2018 aikana tulossa myös Finnkinon elokuvateatteri. Alueella palvelevat myös Easton ja Prisma, sekä Itiksen yhteydessä monipuoliset liikunta- terveys ja kulttuuri-palvelut, kuntosalit, terveysasema sekä kirjasto.



K-Market Mellunmäki

## Koulut ja päiväkodit

Pienet ja isot koululaiset voivat taittaa koulumatkansa turvallisesti kävellen, sillä ala- ja yläaste sijaitsevat vain lyhyen matkan päässä. Ruuhkavuosiarkea helpottaa myös lähellä sijaitseva päiväkoti, sekä yhteisöllinen leikkipuisto Rusthollari.



Päiväkoti Meritähti



MELLUNMÄEN ALA-ASTE

MELLUNMÄEN METROASEMA 2,2 km

MUSTAVUOREN  
LUONNONSUOJELUALUE 1,7 km

ITIS 2,9 km

K-MARKET MELLUNMÄKI

PÄIVÄKOTI FALLPAKKA

KESKUSTA 13,4 km

ASUNTO OY HELSINGIN  
*Kotitaival*

Tankomäenkatu 6, 00950 Helsinki

**ETÄISYYKSIÄ**

Itäväylä	0,3 km	🚶	4 min
Mellunmäen metroasema	2,2 km	🚲	8 min
Puotilan metroasema	2,4 km	🚗	5 min
Kauppakeskus Itis	2,9 km	🚗	6 min
Helsingin keskusta	13,4 km	🚗	30 min
Mustavuoren luonnonsuojelualue	1,7 km	🚲	10 min
Vuosaari Golf	4,2 km	🚗	7 min
Siirtolapuutarha	0,3 km	🚶	4 min
Vartiokylän Linnavuori	1,2 km	🚲	4 min

Vartioharju  
Botbyåsen

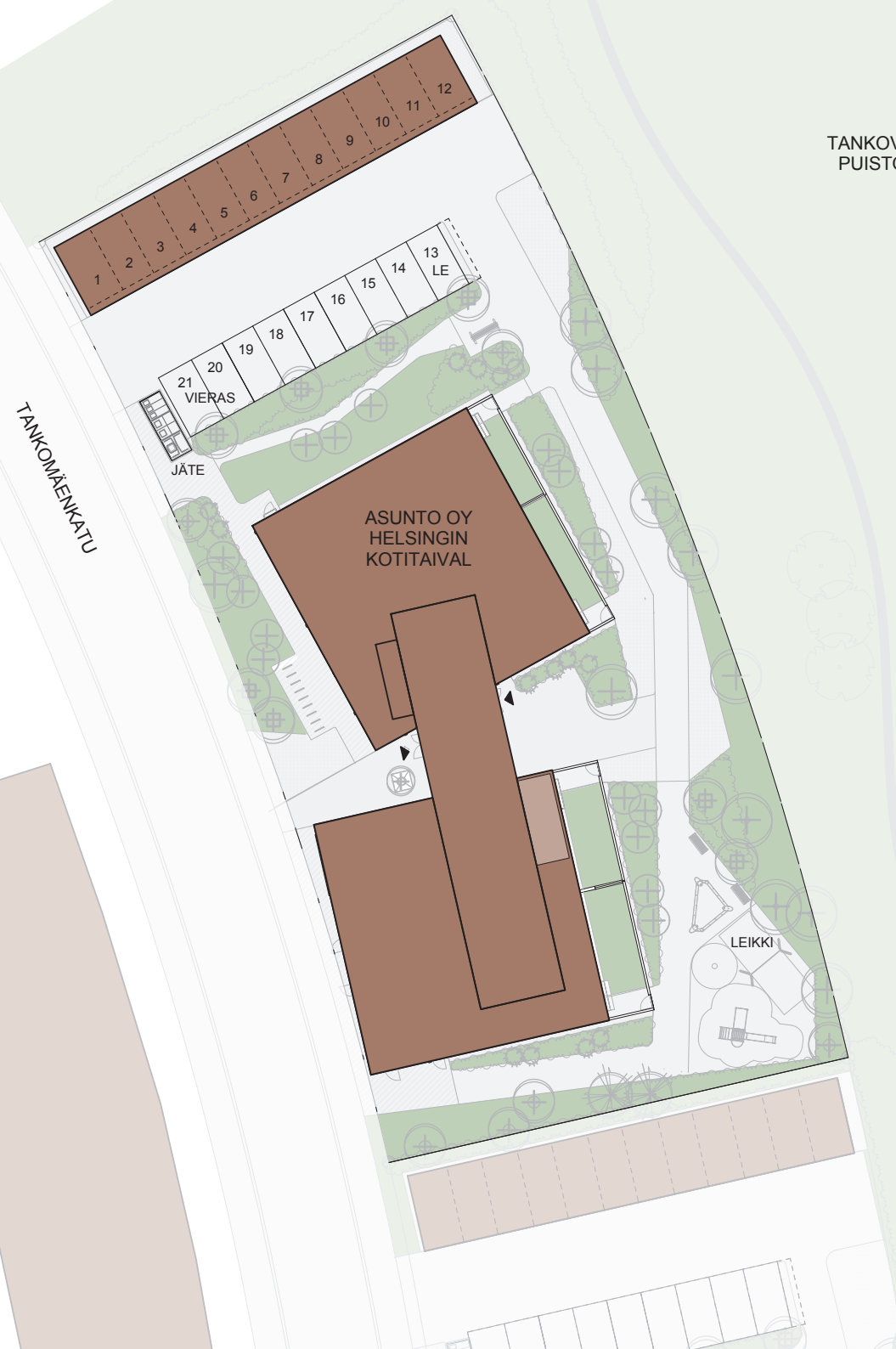
PUOTILAN METROASEMA 2,4 km

SIIRTOLAPUUTARHA

VUOSAARI GOLF 4,2 km

VARTIOKYLÄN LINNAVUORI 1,2 km





TANKON  
PUISTO

# Toimivaa arkea vehreässä ympäristössä

Kotitaipaleen sisääntulokerroksessa on kerhotila, jota asukkaat voivat hyödyntää yhteisenä olohuoneena, peli-iltoihin, taloyhtiön kokouksiin tai vaikkapa vierashuonekäyttöön. Jokaiselle kodille löytyy myös oma irtaimistovarasto näppärästi suoraan sisääntulokerroksessa.

Aktiivista arkea helpottavat talopesula ja kuivaushuone sekä polkupyörän pesupiste.

Viihtyisä ja rauhallinen pihapiiri toivottaa tervetulleeksi kotiin. Lasten leikkipaikka sijaitsee suojassa takapihalla ja turvallisen matkan päässä tiestä.

Kotitaipaleen ja kauniin niittyalueen erottaa toisistaan vuolas puro, jonka yli on rakennettu myös kaunis silta helpottamaan lenkkeilijän reittivalintoja.

Lue lisää: [www.kotitaival.fi/asuminen](http://www.kotitaival.fi/asuminen)





**Valoisia ja toimivia neliöitä**





Havainnekuva



# Huoneistot ja sisustus

## HUONEISTOLUETTELO

1h + kt	35,0 m <sup>2</sup>	6 kpl
2h + kt	49,0 m <sup>2</sup>	7 kpl
2h + kt	53,0 m <sup>2</sup>	6 kpl
3h + kt	64,5 m <sup>2</sup>	7 kpl
3h + kt	66,0 m <sup>2</sup>	1 kpl
4h + kt	71,5 m <sup>2</sup>	4 kpl
4h + kt	82,5 m <sup>2</sup>	1 kpl

Yhtiöllä on autopaikat 21 autolle.

Autopaikoista 12 kpl on autokatoksessa, loput 9 ovat maantasopaikkoja ja 2 kpl niistä on vierasautopaikkoja. 1. kerroksessa on lastenvaunuvarasto, ulkoiluvälinevarastot, talovarasto, irtainvarastot ja VSS. Väestönsuoja toimii yhtiön irtainvarastona.

1. kerroksessa on lisäksi kerhohuone, pesula, kuivaushuone ja tekniset tilat. Kattoterassillinen saunaosasto sijaitsee viidennessä kerroksessa.



Havainnekuva







# Modernia rosoa ja persoonallista kodikkuutta

Asunto Oy Helsingin Kotitaival on rosoisen moderni ja valoisan ilmava rakennus. Talon yleisilmeeseen on haettu industrial-henkeä karheaa betonia ja viileää lasipintaa rytmittämällä.

Kotitaival on viisikerroksinen kerrostalo, jossa on yhteensä 32 kotia. Kaikilla kodeilla on oma, mukavan kokoinen, huonemainen parveke tai terassi. Asuntoja on moniin tarpeisiin, kompaktista yksiöstä aina neljän huoneen ja keittiön perheasuntoon asti. Lisäksi tarjolla on yksi upea uniikki kattuhuoneisto omalla terassilla.

Keittiöiden varustukseen kuuluu jääkaappipakastin, kalusteuuni ja keraaminen liesitaso sekä astianpesukone. Isoimmissa asunnoissa on sekä jääkaappi että pakastin. Lattiamateriaalina on lautaparketti, märkätiloissa keraaminen laatoitus.

Tulevaa kotia ja sen materiaaleja on mahdollista muokata omaan makuun sopiviksi ja persoonallisiksi. Tulevan kodin sisustusvalinnoissa sinua auttaa kohteesi muutostyökoordinaattori, johon voit olla yhteydessä niin pienissä kuin isommissakin sisustustoiveissa.



Havainnekuva







# Kotisauna katolla

Kotitaipaleen ylimmästä kerroksesta löytyvät saunatilat tilavine pukuhuoneineen. Kattojen yllä pääsee rentoutumaan hyvissä löylyissä ja vilvoittelemaan terassilta avautuvien maisemien parissa.





An aerial photograph showing a residential development. In the foreground, there are modern, multi-story apartment buildings with balconies. Behind them is a large, dense forest of tall, thin trees. In the background, a highway or road is visible, and the sky is bright and hazy. The overall scene is bathed in a warm, golden light, suggesting a sunrise or sunset.

# Kotitaival on puolihitaskohde

## **Mikä on puolihitas?**

Hitasjärjestelmä on aikanaan luotu tuottamaan kohtuuhintaisia asuntoja Helsinkiin. Rakennuttaja saa kaupungilta käyttöönsä vuokratontin.

Puolihitas -kohteessa (toisin kuin hitas-kohteessa) jälleenmyyntihintaa ei ole rajoitettu – voit siis elämäntilanteesi muuttuessa myydä puolihitas -kotisi mihin hintaan haluat. Puolihitas -kohteita voi omistaa myös useita.

## **Puolihitas -kohteen hinta**

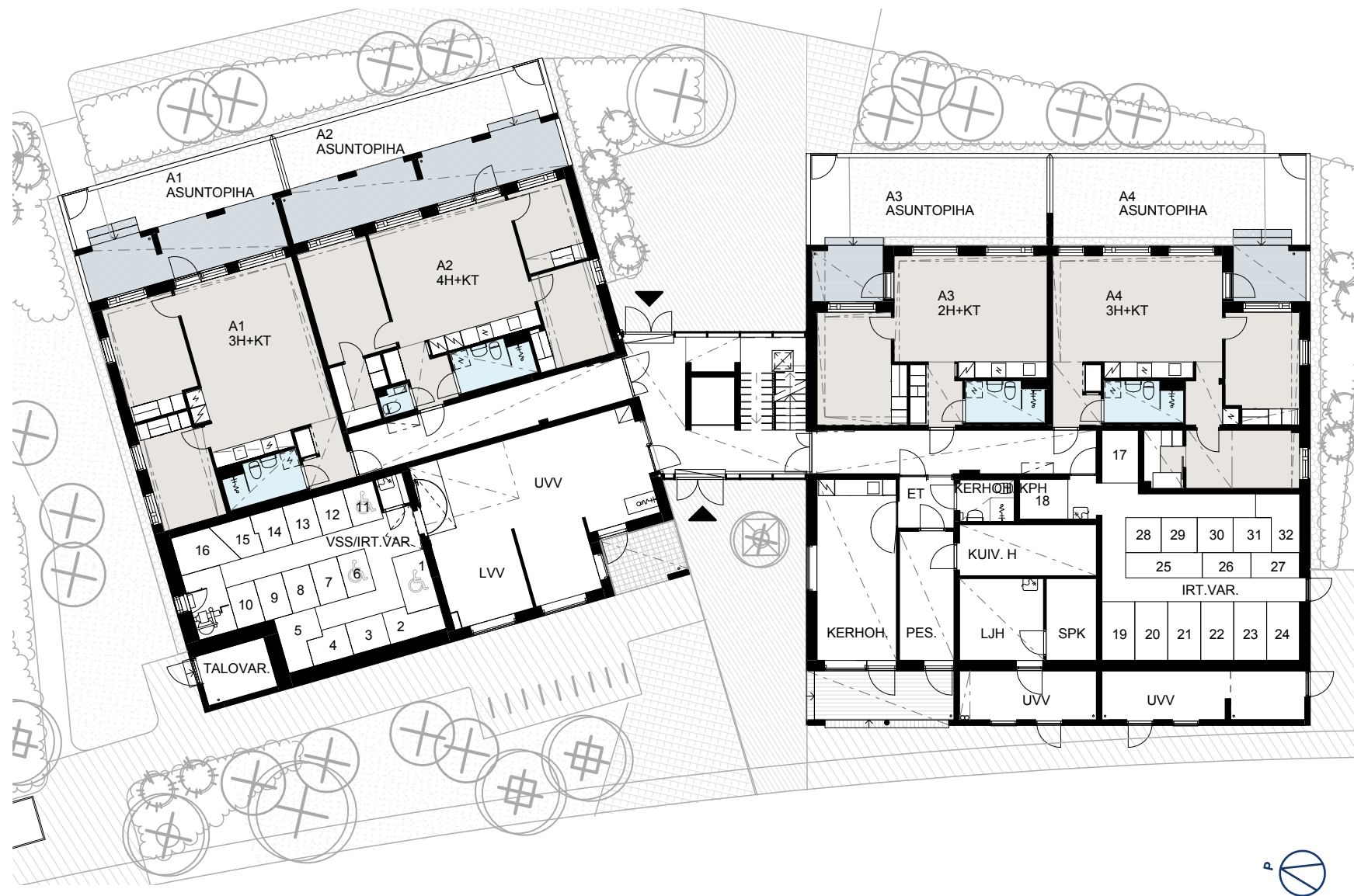
Rakennuttajan pitää hyväksyttää asuntojen myyntihinta ennen rakentamista hitas-työryhmällä, ja asunnon hinta on edullisempi kuin vastaavanlaisen kohteen hinta vapailla markkinoilla. Kaupunki valvoo myös, että asuntojen laatu vastaa määritettyä hintaa.

## **Miten puolihitas -kodin saa?**

Asuntojen ostajat arvotaan, koska yleensä halukkaita on enemmän kuin asuntoja. Ostajan pitää olla luonnollinen henkilö.

Lue lisää: [www.kotitaival.fi](http://www.kotitaival.fi)

# 1. kerros

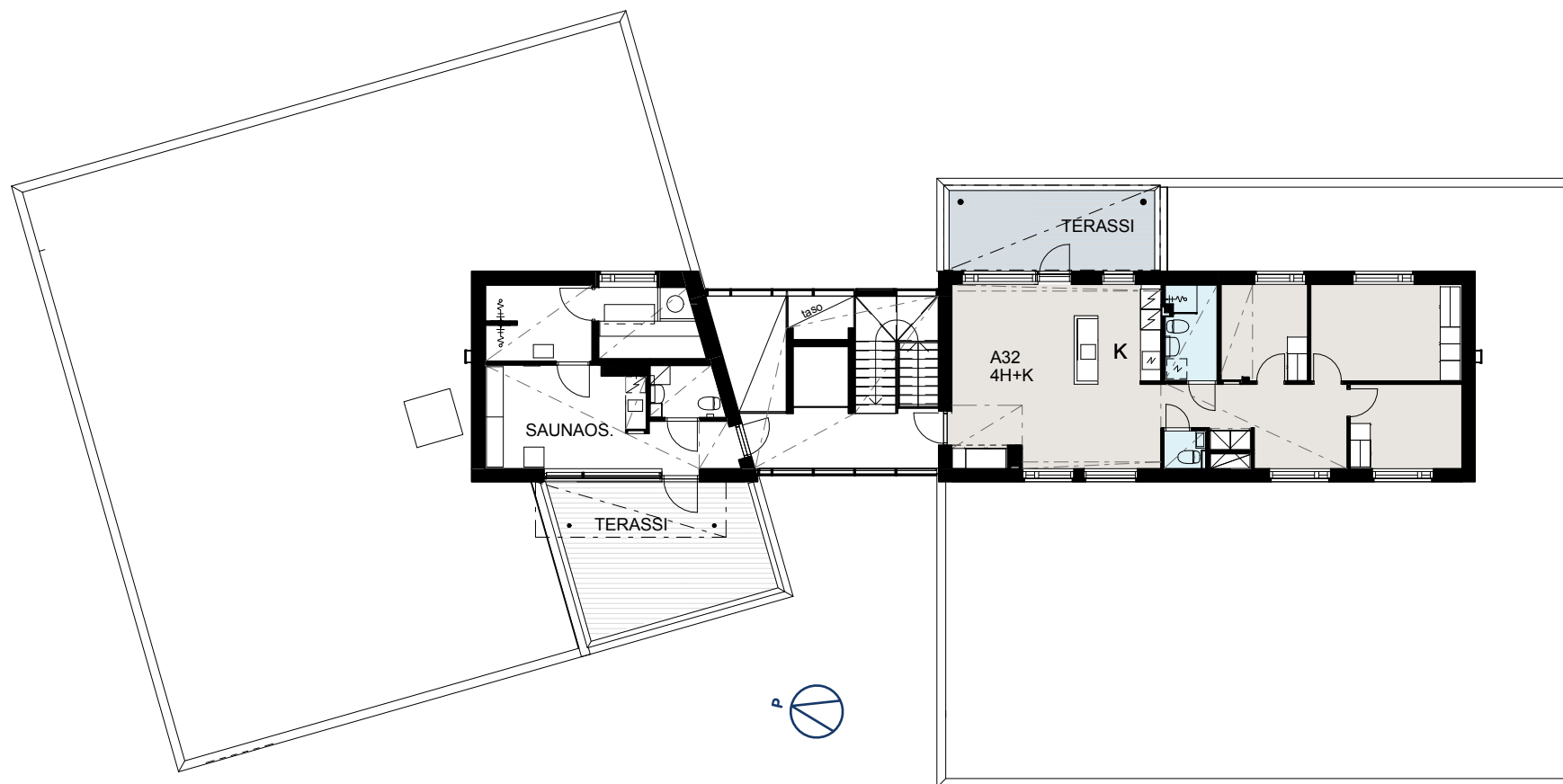




## 2.-4. kerros



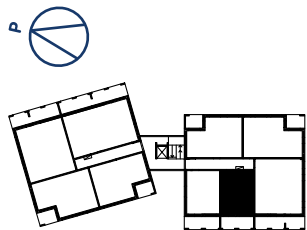
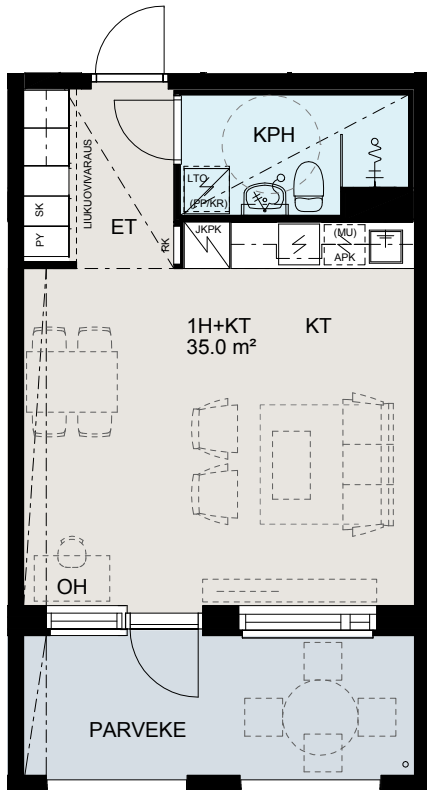
# 5. kerros





# 35,0 m<sup>2</sup>

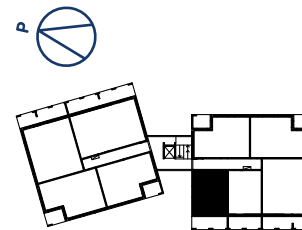
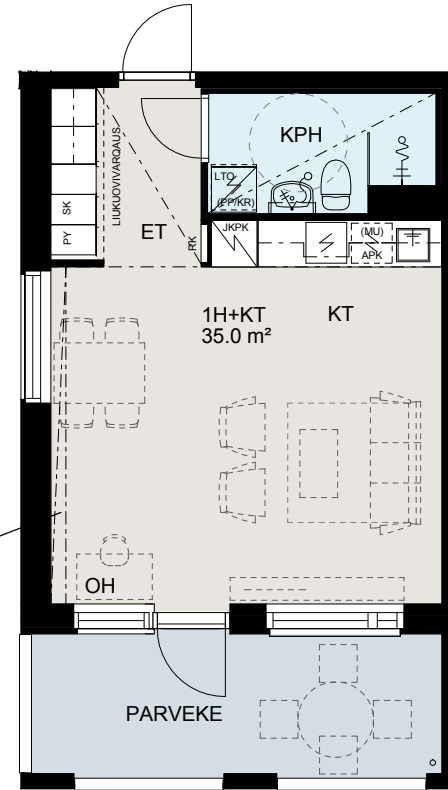
1h + kt



- HUONEISTOT**
- A12** 2. kerros
  - A21** 3. kerros
  - A30** 4. kerros

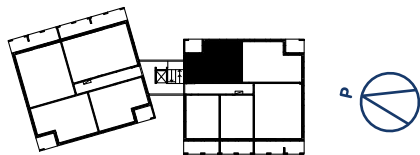
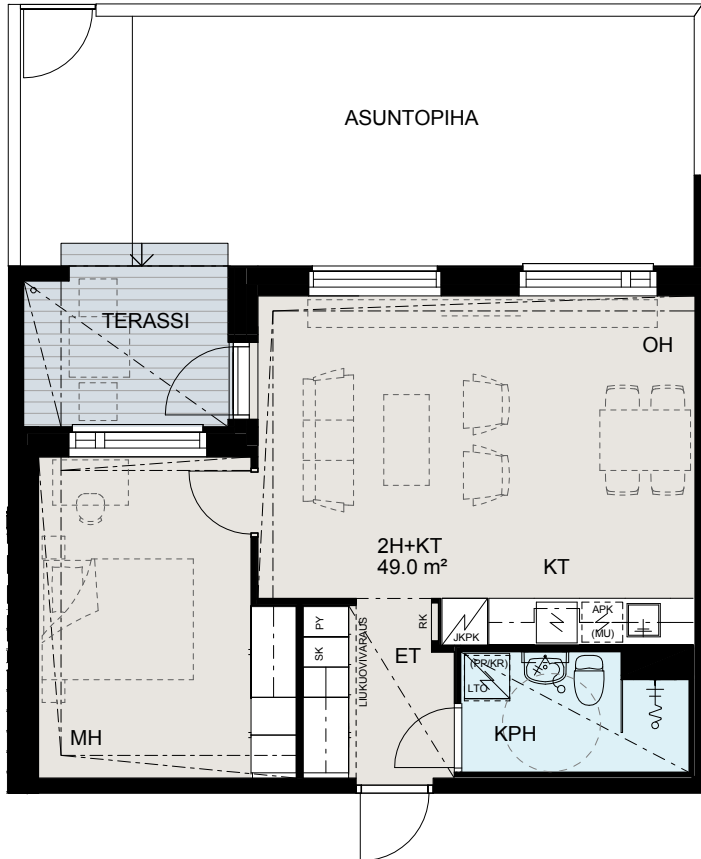
# 35,0 m<sup>2</sup>

1h + kt



- HUONEISTOT**
- A13** 2. kerros
  - A22** 3. kerros
  - A31** 4. kerros

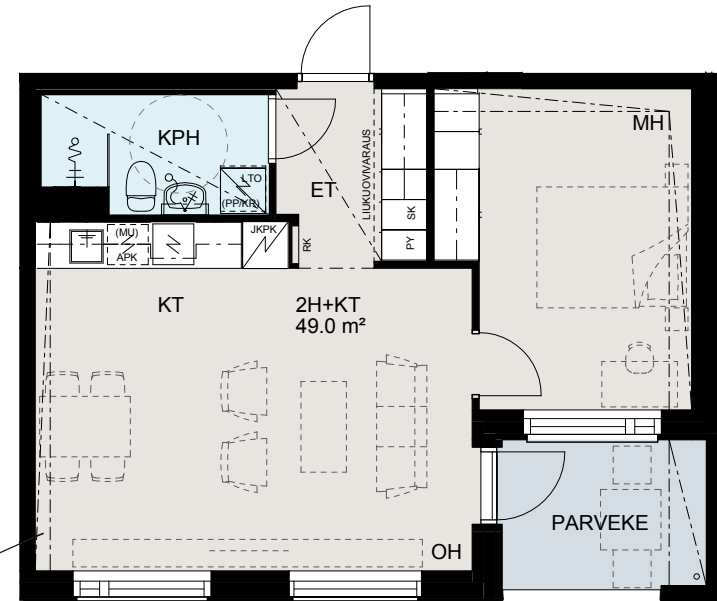
**49,0 m<sup>2</sup>**  
2h + kt



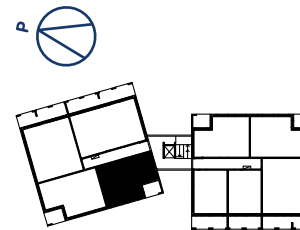
**HUONEISTOT**

**A3** 1. kerros

**49,0 m<sup>2</sup>**  
2h + kt



KOTELO  
ASUNNOSSA A23



**HUONEISTOT**

**A5** 2. kerros

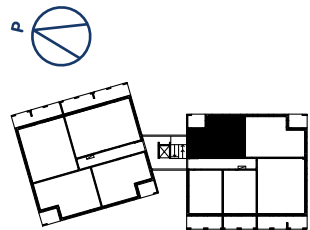
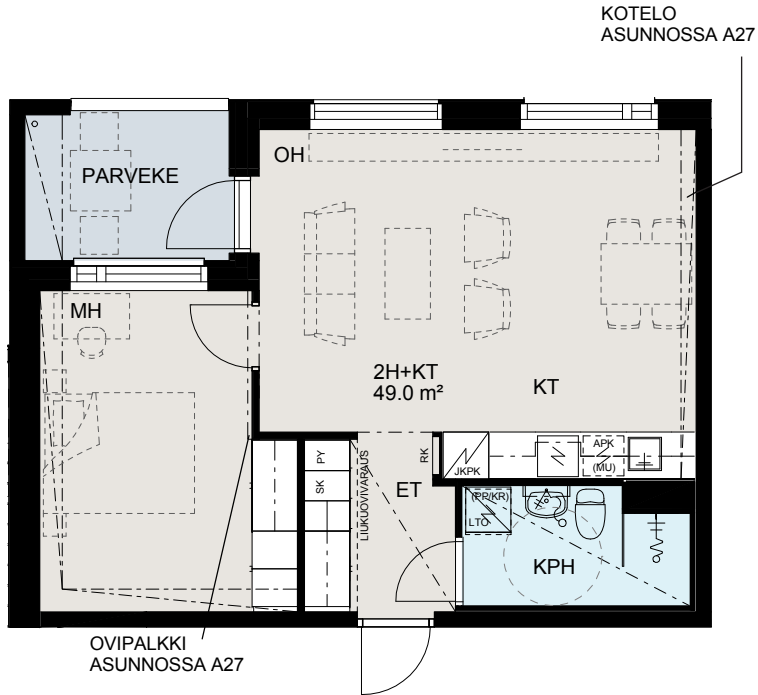
**A14** 3. kerros

**A23** 4. kerros



49,0 m<sup>2</sup>

2h + kt

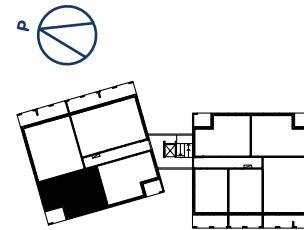
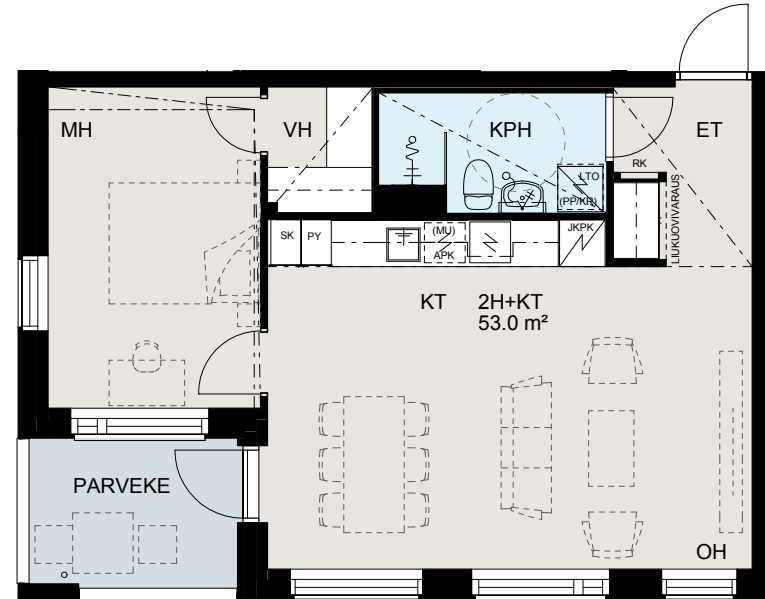


**HUONEISTOT**

- A9** 2. kerros
- A18** 3. kerros
- A27** 4. kerros

53,0 m<sup>2</sup>

2h + kt

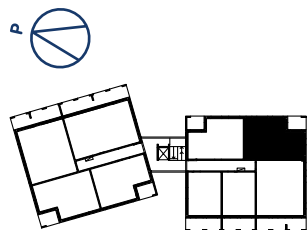
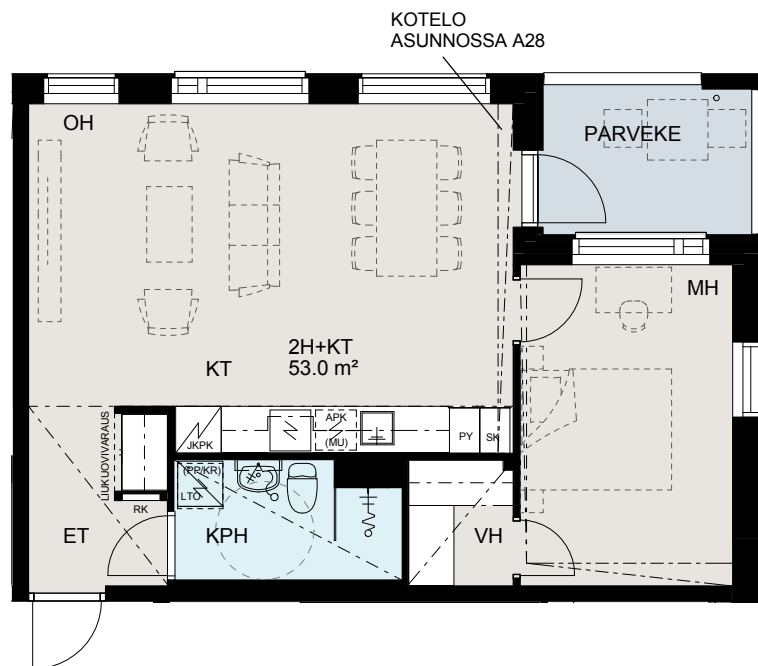


**HUONEISTOT**

- A6** 2. kerros
- A15** 3. kerros
- A24** 4. kerros

# 53,0 m<sup>2</sup>

## 2h + kt

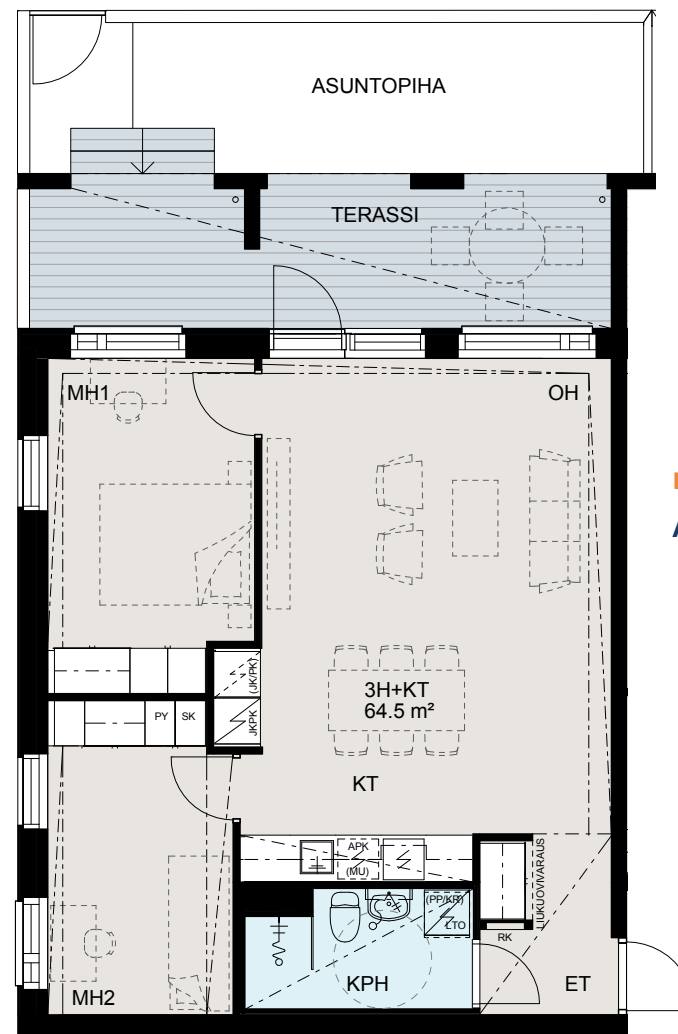
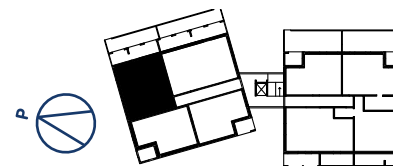


### HUONEISTOT

- A10** 2. kerros
- A19** 3. kerros
- A28** 4. kerros

# 64,5 m<sup>2</sup>

## 3h + kt



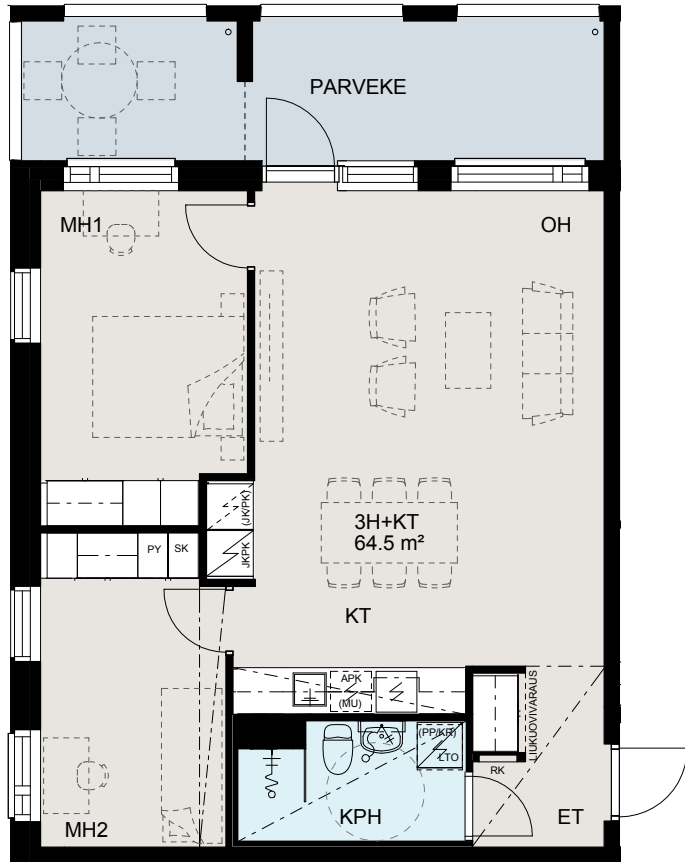
### HUONEISTOT

- A1** 1. kerros



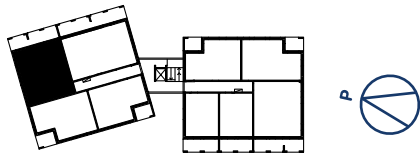
64,5 m<sup>2</sup>

3h + kt



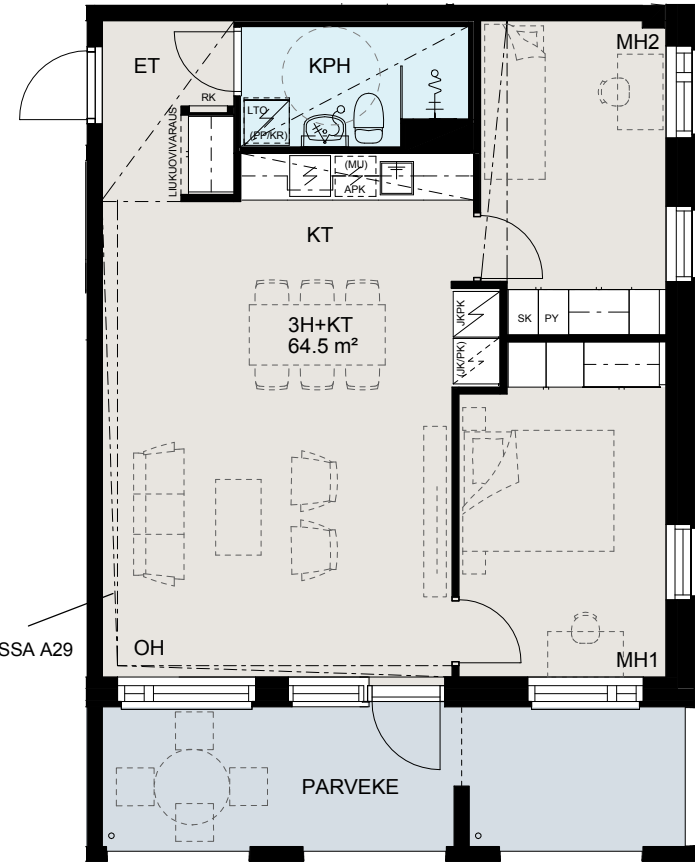
**HUONEISTOT**

- A7** 2. kerros
- A16** 3. kerros
- A25** 4. kerros



64,5 m<sup>2</sup>

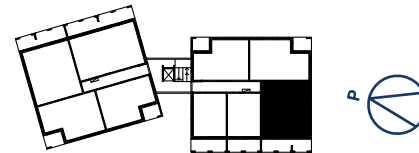
3h + kt



KOTELO ASUNNOSSA A29

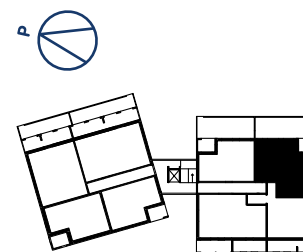
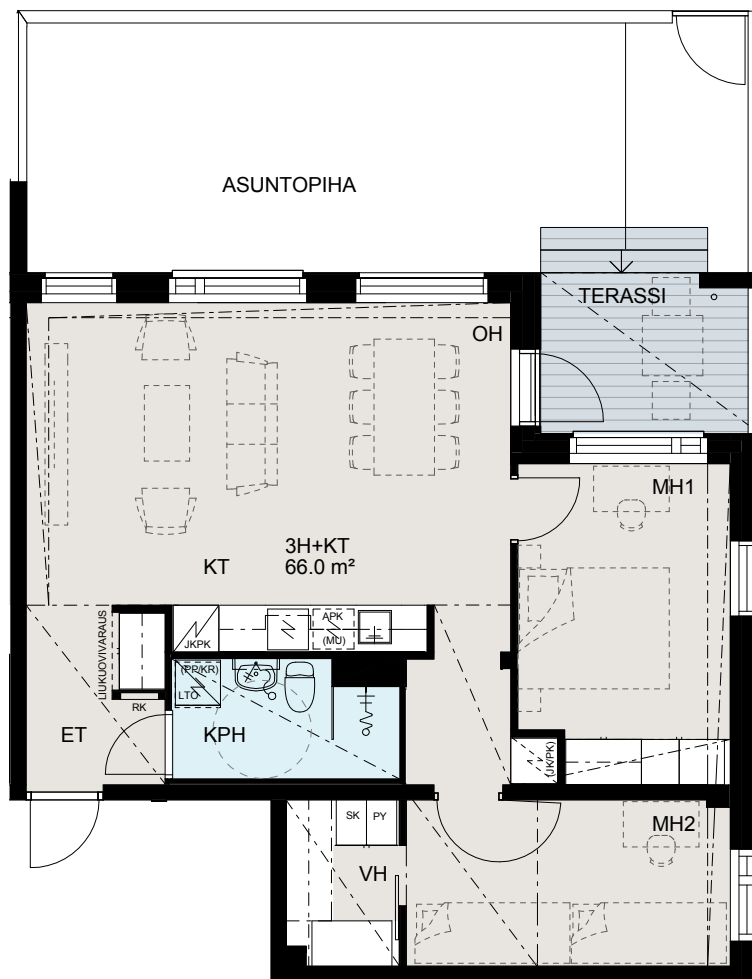
**HUONEISTOT**

- A11** 2. kerros
- A20** 3. kerros
- A29** 4. kerros



# 66,0 m<sup>2</sup>

## 3h + kt

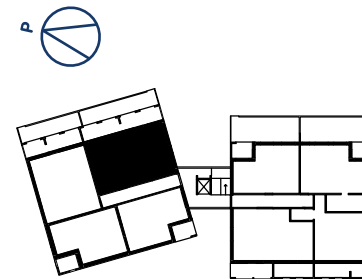
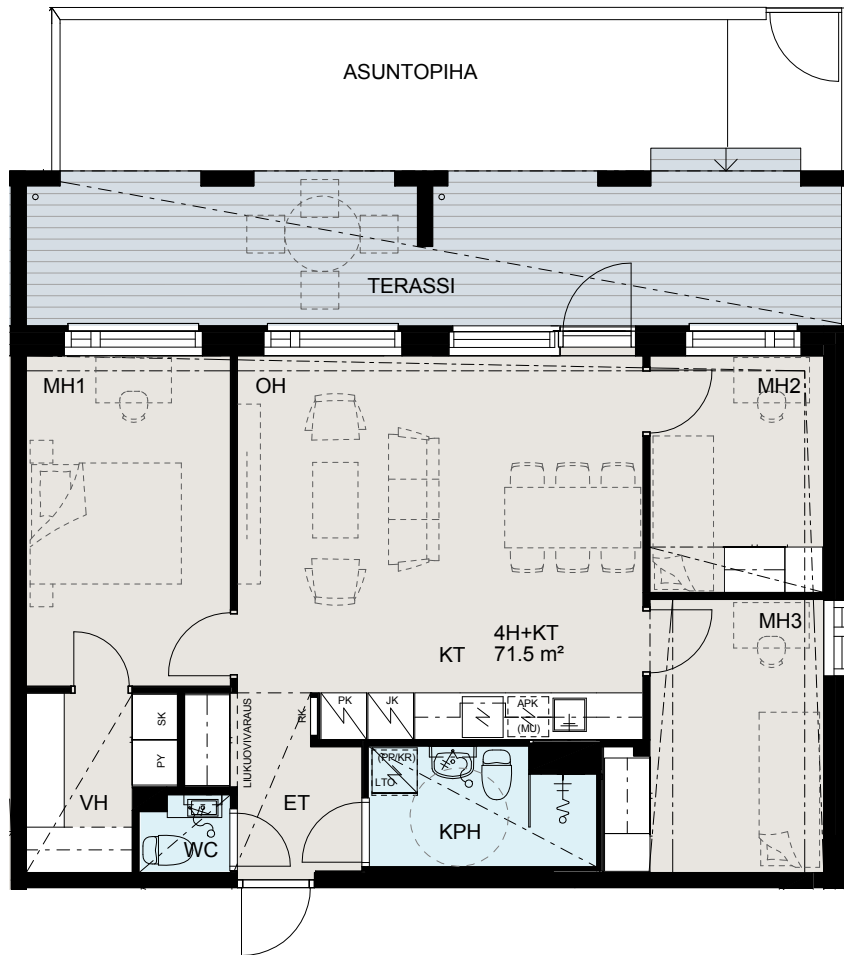


**HUONEISTOT**

**A4** 1. kerros



**71,5 m<sup>2</sup>**  
4h + kt

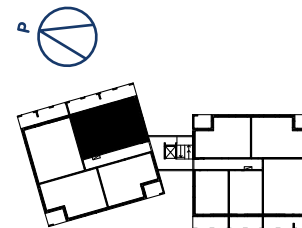
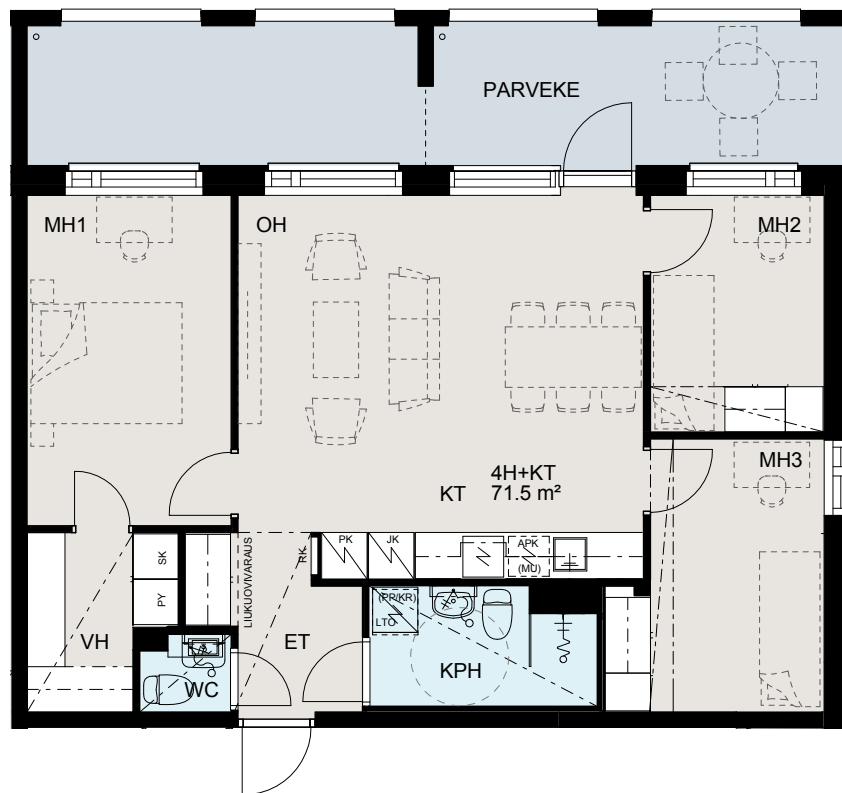


**HUONEISTOT**

**A2** 1. kerros

# 71,5 m<sup>2</sup>

## 4h + kt

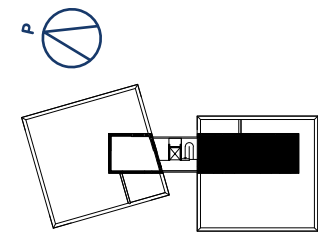
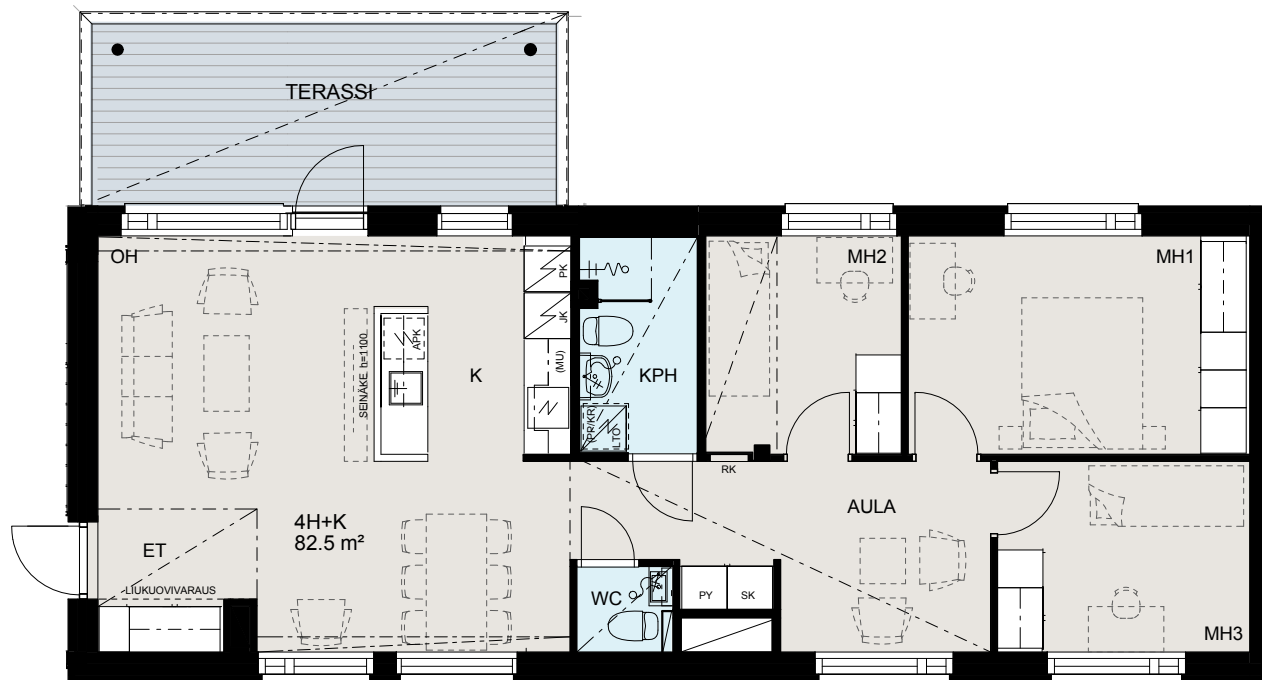


### HUONEISTOT

- A8** 2. kerros
- A17** 3. kerros
- A26** 4. kerros



**82,5 m<sup>2</sup>**  
4h + kt



**HUONEISTOT**

**A32** 5. kerros

# Piirustusmerkkien selitykset

	Suihkusekoittaja		Hyllykomero
	WC-istuin		Jääkaappi-pakastin
	Pesuallas + allaskaappi + käsisuihku		Jääkaappi-pakastin -varauskaappi
	Kiuas		Astianpesukone (tason alla)
	Varaus pyykinpesu- koneelle ja kuivaus- rummulle		Varaus mikroaalto- uunille
	Pyykkikomero		Keittiön altaat
	Siivouskomero		Liesi, päällä liesituuletin ja maustekaappi
	Siivous-/pyykkikomero		Asunnon ryhmäkeskus
	Eteisen avonaulakko- komero liukuovi- varauksella		Alakatto/kotelointi
	Tankokomero		

**K** = Keittiö

**KT** = Keittotila

**ET** = Eteinen

**OH** = Olohuone

**MH** = Makuuhuone

**KPH** = Kylpyhuone

**WC** = WC-tila

**VH** = Vaatehuone

**PY** = Pyykkikaappi

**SK** = Siivouskaappi

**JKPK** = Jääkaappipakastin

**JK** = Jääkaappi

**PK** = Pakastin

**(JK/PK)** = Varaus kylmäyksikölle

**APK** = Astianpesukone

**(MU)** = Varaus mikroaaltouunille

**(PP/KR)** = Varaus pesutornille

**LTO** = Lämmöntalteenottokone

**RK** = Ryhmäkeskus

**TALOVAR.** = Talovarasto

**VSS** = Väestönsuoja

**IRT.VAR.** = Irtainvarasto

**UVV** = Ulkoiluvälinevarasto

**LVV** = Lastenvaunuvarasto

**KUIV.H** = Kuivaushuone

**LJH** = Lämmönjakohuone

**SPK** = Sähköpääkeskus

**KERHOH.** = Kerhuhuone

**PES.** = Pesula



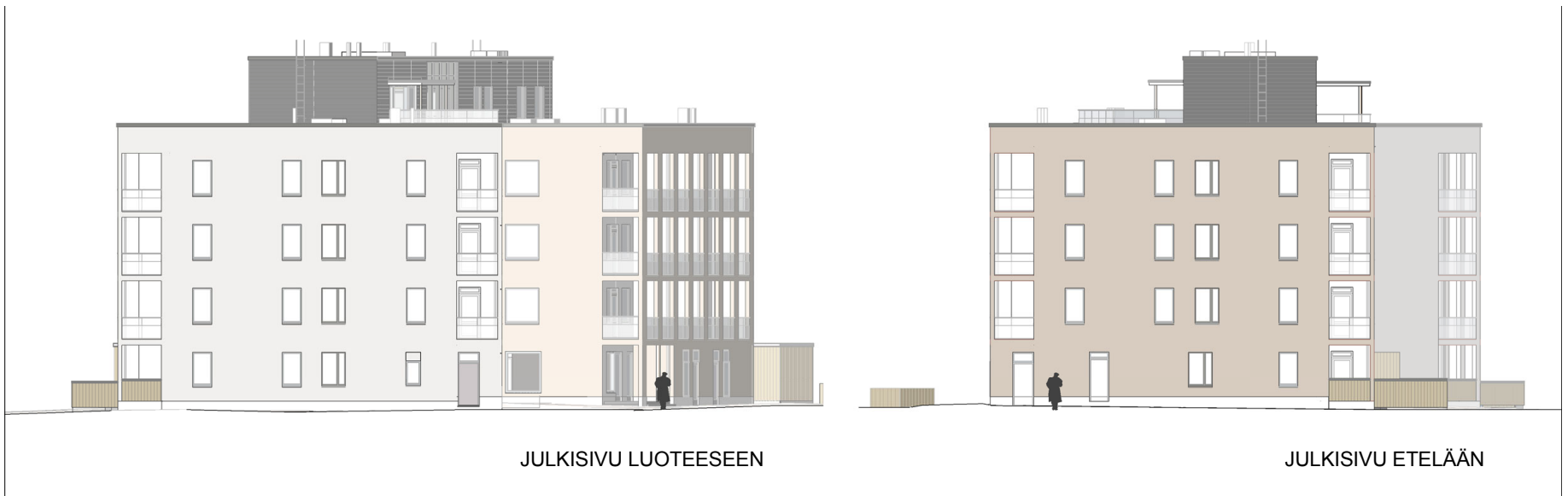


JULKISIVU ITÄÄN



JULKISIVU LÄNTEEN





JULKISIVU LUOTEeseen

JULKISIVU ETELÄÄN

# Laadukkaat materiaalivaihtoehdot

Kotitaipeleen kotien pinta- ja sisustusmateriaalit ovat ajattoman vaaleasävyisiä ja helpohoitaisia.

Perusmateriaaleiksi on valittu laadukkaat ja valoisat vaihtoehdot, joita voit toki halutesasi muokata lisähinnasta makusi mukaan.

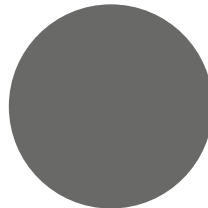


## Esimerkkejä materiaaleista:

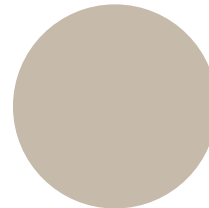
### Keittiön kaapinovat



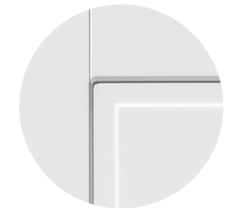
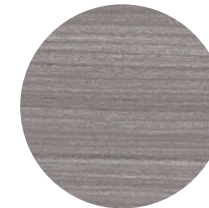
vakiomalli



vaihtoehtomallit



lisähintaiset vaihtoehdot



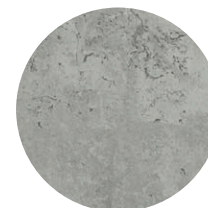
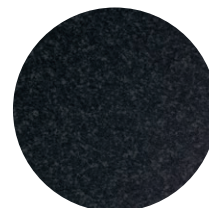
### Keittiön tasot



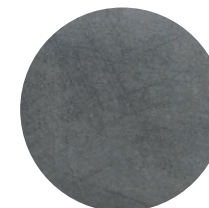
vakiomalli



vaihtoehtomallit



lisähintaiset vaihtoehdot





**Asunto Oy Helsingin Kotitaival  
Tankomäenkatu 6, 00950 Helsinki**

**Rakennuspaikka:**

Helsingin kaupungin  
kaupunginosa 47, kortteli 361, tontti 8.

Tontin pinta-ala 2738 m<sup>2</sup>.  
Tontti on Helsingin kaupungin vuokratontti.

Puolihtas-kohde.

Tontille rakennetaan hissillinen, yksiportainen 4-5-kerroksinen kerrostalo, yhteensä 32 asuntoa. Yhtiöllä on autopaikat 21 autolle. Autopaikoista 12 kpl on autokatoksessa, loput 9 ovat maantasopaikkoja ja 2 kpl niistä on vierasautopaikkoja. 1. kerroksessa on lastenvaunuväestö, ulkoiluvälinevarastot, talo- ja irtainvarastot ja VSS. Väestönsuoja toimii yhtiön irtainvarastona.

1. kerroksessa on lisäksi kerhohuone, pesula, kuivaushuone ja tekniset tilat. Kattoterassillinen saunasaasto sijaitsee viidennessä kerroksessa.

Yhtiöllä on leikkipaikat ja jätteiden syväkeräysäiliöt piha-alueella.

Rakennuksen energialuokka on C/2017.

**Kaavoitus**

Alueella on vahvistettu asemakaava. Lisätietoja: Helsingin kaupunki, puh. (09) 4258 3000.

**Rakenteet**

Rakennus perustetaan rakennesuunnitelmien mukaisesti betonisten lyöntipaalujuen varaan ja siinä on tuuletettu kantava alapohja. Vss:n lattiasa on maata vasten valettu kantava laatta, rakennesuunnitelmien mukaisesti. Ylä- ja välipohjat ovat ontelolaattalaattarakenteiset. Betonirakenteisen yläpohjan lämmöneristeinä on pääosin solupolystyreeni (EPS) ja katon vesieristeinä bitumikermit. Ulkoseinät ovat betonirunkoisia.

Lämmöneristeinä on pääosin mineraalivilla ja sokkeleissa on solupolystyreenieriste. Julkisivut ovat pääosin paksurapattuja ja osin sandwich-rakenteisia seinä, joiden ulkokuori on parvekkeiden taustaseinissä ja 5. krs:ssa silikaattimaalattua betonia. Porrashuoneen ulkoseinät ovat lasia alumiiniprofiilijärjestelmässä.

Huoneistojen väliset seinät ovat betonia. Huoneistojen kevyet väliseinät ovat puu- tai peltirunkoisia saumatasoitettuja kipsilevyseinä. 1.-4. kerroksen asuntojen kylpyhuoneet toteutetaan ns. kylpyhuoneelementteinä.

**Ikkunat ja ovet**

Ikkunat ovat kolmilasisia sisäänaukeavia, valkoisiksi maalattuja vakiopuurakenteisia MSE -ikkunoita, ulkopuite ja karmin uloin osa harmaaksi maalattua alumiinia. Kaikissa asunnoissa on joko parveke, kattoterassi tai terassipiha. Kattoterassit ja terassipihat yläpuolisen parvekelinjan alapuolisilta osin ovat kestopuulaudoitetut. Kattoterassien katetun osan alueella ja parvekkeilla sekä asuntopihaallisissa asunnoissa on lasitusmahdollisuus lisä- ja muutostyö-aikataulua noudattaen.

Parvekkeiden ja terassien ovet ovat ulosaukeavia ikkunaovia. Väliovet ovat valkoisia tehdasmaalattuja, huullettuja laaka- tai liukuovia. Saunan ovi on kokolasioivi.

Väliovien kätsyyksiä, avautumissuuntaa ja leveyttä voidaan joutua muuttamaan. Pääosin kaikissa asuntojen ikkunoissa ja ikkunaovissa on sälekaihtimet.

**Lattiapinnat**

Olohuoneissa, makuuhuoneissa, vaatehuoneissa, keittiössä ja eteisessä on lautaparketti. Kylpyhuoneissa ja wc-tilassa on keraaminen laatoitus. Parkettilattioiden jalkalistat lähelle lattian sävyä petsattuja mäntylistoja.

**Seinäpinnat**

Asuinhuoneiden seinät maalataan. Keittiön ylä- ja alakaapistojen välit ovat välitilalaminaattia, kylpyhuoneen seinät sekä wc-tilan osalta allastausta laatoitetaan.

**Sisäkatot**

Sisäkatot sekä kattokoteloit ovat tasoitettuja ja maalattuja. 1.-4. kerroksissa kylpyhuoneen katossa on tehdasmaalattu teräslevy. 5. kerroksessa paikalla tehty saunasaasto ja wc-tila, joissa on paneelilakatto. Asunnossa A32 (5. krs) on paikalla tehty kylpyhuone jossa on paneelilakatto. Asuinhuoneistojen erillisissä wc-tiloissa on tasoitettu ja maalattu kipsilevy. Rakentamisen aikana kattoihin voidaan joutua lisäämään laslaskuja ja koteloiteja.

**Kalusteet ja varusteet**

Keittiökaluusteet ovat tehdasvalmisteisia vakiokalusteita rakennuttajan valitsemalta valmistajalta. Kalusterungot ovat valkoisia, ovet MDF-pintaiset. Työpöytätasot ovat laminaattipintaisia, 1-altainen allastaso upotettuna työpöytätasoon. Komero- kalusteet ovat oviltaan valkoisia MDF-pintaisia vakiokalusteita, eteisaulakot ilman ovia, runko valkoinen. Eteiskomero- kalusteissa on liukuovivaraus. Kylpyhuoneissa on allaskaappi sekä peili-kaappi, jossa valaisin ja pistorasia.

**Laitteet ja koneet**

Keittiössä on 4-levyinen keraaminen liesitaso ja kaluste-uni, liesikupu, jää-pakastinkaappi ja astianpesukone pohjapiirustuksen mukaan, sekä mikroaaltouunivaraus. 3h+k asunnoissa lisäksi tilavaraus toiselle kylmälaitteelle, 4h+k erilliset jää- ja pakastinkaapit. Kylpyhuoneissa tilavaraus pyykinpesukoneelle ja kuivausrummulle.

Rakennuksen porrashuoneissa on hissi.

**LVIS-tekniikka**

Asunnoissa on vesikiertoinen patterilämmitys, joka on liitetty kaukolämpöverkostoon. Asunnoissa on huoneistokohtainen koneellinen tulo-/ poisto-ilmanvaihto poistoilman lämmön talteenotolla sekä huoneistokohtaiset vesimittarit kylmälle ja kuumalle vedelle. Kylpyhuoneissa ja wc-tilassa on ns.sähköinen mukavuuslattialämmitys, joka on kytketty asunnon sähkökeskukseen. Asunnoissa on tavanmukainen määrä valaistuspisteitä ja pistorasioita sekä yleiskaapelointi radiota, televisiota ja atk:ta varten. Antennijärjestelmä liitetään paikallisen toimijan verkkoon.

**Piha-alue**

Pysäköintialue ja pihatiet ovat pääosin asfalttia. Sisäkäyntialueet ovat betonilaattapintaisia. Muut tontin osat siistitään, istutetaan tai nurmetetaan erillisen suunnitelman mukaan. Piha-alueelle asennetaan ulkovarusteet erillisen suunnitelman mukaan. Pihojen lopullinen muoto ja kaltevuudet määrättyvät toteutuksessa maaston ja pintavesisuunnitelman mukaan.

Vaihtoehtoiset rakentajan esittämät pintamateriaalit ja kalusteiden ovi- ja vedinvaihtoehdot ovat valittavissa rakentajan ilmoittamana ajankohtana.

Muutos- ja lisätyöt tehdään erillistilauksesta lisä- ja muutostyöaikataulun puitteissa.

Tämä rakennustapaselostus on ohjeellinen ja perustuu laatimisajankohdan suunnitelmiin. Ostajien on tutustuttava lopullisiin myyntiasiakirjoihin kaupakirjan allekirjoituksen yhteydessä.

**Huomautus:**

Oikeus muutoksiin pidätetään. Kohteen rakenteita ja materiaaleja voidaan vaihtaa rakentajan toisiin samanarvoisiin. Yksityiskohdissa valmis toteutus voi poiketa esitteen tiedoista.





**POHJOLA**  
RAKENNUS  
UUSIMAA

Pohjola Rakennus Oy Uusimaa on osa Pohjola Rakennus -konsernia, joka on aluesuunnittelun ja kiinteistökehittämisen asiantuntija. Meillä on lähes kolmen vuosikymmenen ajalta kertynyttä osaamista ja tietoa siitä, mitä asiakkaamme kotiaan valitessaan arvostavat. Näitä koteja olemme rakentaneet jo yli 10 000. Rakentamiimme asuntoihin valitaan laaduikkaiksi ja kestäviksi todetut tekniset ratkaisut sekä materiaalit. Asunnot sijaitsevat hyvillä paikoilla ja pohjaratkaisut suunnitellaan ammattitaidolla. Kun haet kohtuuhintaista, laadukasta kotia, käänny meidän puolellemme!



Pohjola Rakennus Oy Uusimaa – Televisiokatu 4, 00240 Helsinki – Vaihde 020 775 9600 – [pohjola@pohjolarakennus.fi](mailto:pohjola@pohjolarakennus.fi)

[www.kotitaival.fi](http://www.kotitaival.fi) – [www.pohjolarakennus.fi](http://www.pohjolarakennus.fi)