

Asunto Oy Vihdin Pinja
Loiskaajantie 2, 03100 Nummela

*Mahdollisuuksien koteja
ihan jokaiselle*





Jotkut ne jaksavat Helsingin huminassa kesät, talvet. Onhan siellä kiva käydä, mutta tällainen pikkupaikkakunnan kiireettömyys ja luonnon läheisyys ovat meille ne tärkeimmät tekijät. Ihmiset ovat mukavia ja kaikki on lähellä: palvelut, harrastusmahdollisuudet ja luonto järvineen.

Koti liikkuvaan elämään

1950-luku oli Nummelassa, kuten koko Suomessa, kasvun aikaa. Kuoppanummen alueelle rakennettiin omin käsin taloja kasvavien perheiden tarpeisiin. Lapsille luonnonläheinen seutu olikin mieluisa kasvuympäristö. Urheilukentästä tuli jo tuolloin suosittu lasten ja nuorten koontumispaikka.

Tähän päivään tullessa Kuoppanummen pientalot ovat enimmäkseen vaihtuneet hieman isompiin, mutta luonnon läheisyyden voi tuntea edelleen vahvasti – ja urheilukenttä on sekin vanhalla paikallaan. Sen tuntumaan nousee nyt Asunto Oy Vihdin Pinja. Kohde on sijainniltaan erinomainen niin liikunnan harrastajille kuin kaikille muillekin, jotka arvostavat rauhaista asumista aivan palveluiden äärellä.

Pinjan sirot muodot

Viisikerroksisen talon ei tarvitse olla mikään möhkäle. Raikkaan vaalea, L-kirjaimen muotoinen Vihdin Pinja istuu luontevan sirosti luonnonläheiseen ympäristöönsä.

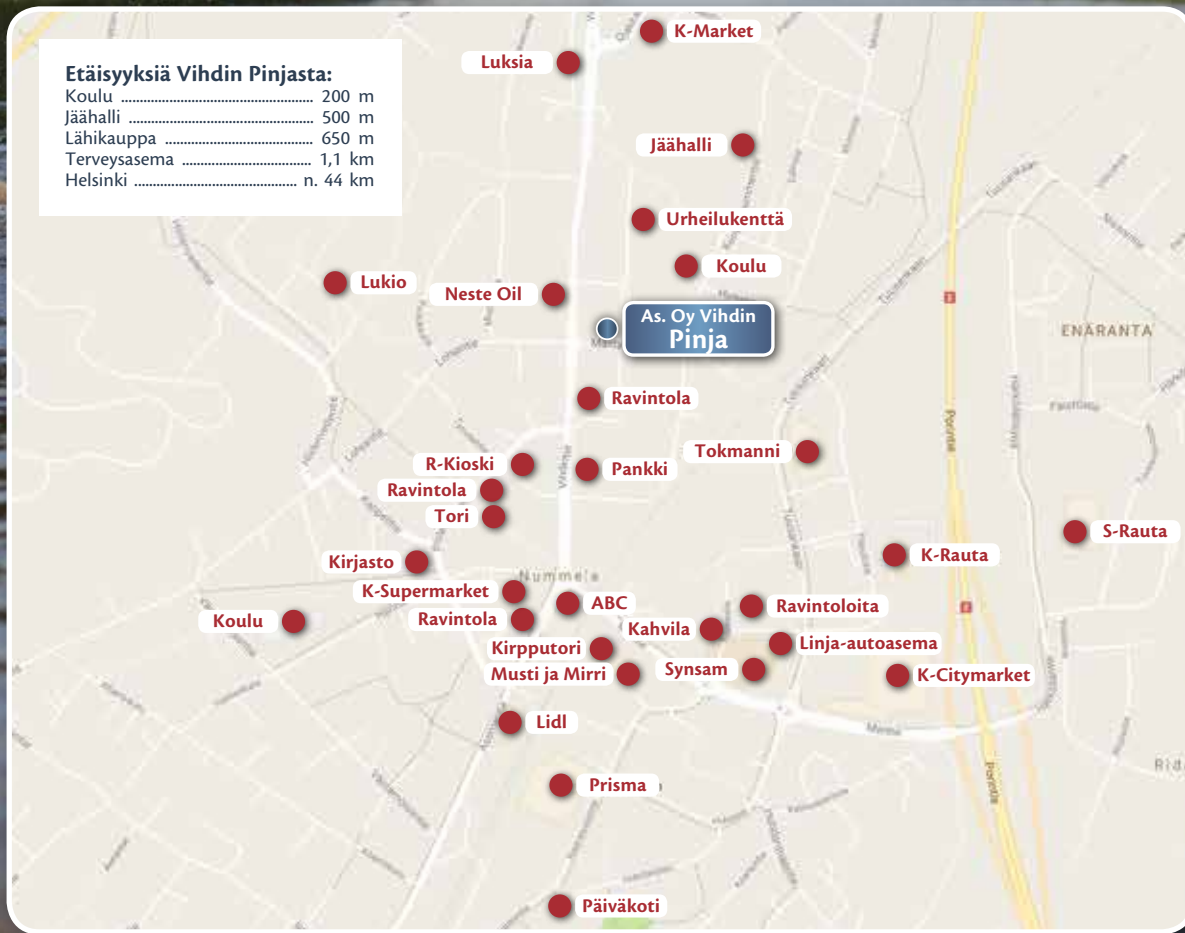
Liikunnantävävän loistopaikka

Palloiletko? Pelaavatko lapset lätkeä tai pelaatko itse? Onko yleisurheilu lähellä sydäntä? Tämän parempaa sijaintia et löydä, mikäli liikunta on lähellä sydäntäsi.

Kaikki alle kilometrin säteellä

Kun otat kotipihan keskipisteeksi ja piirät kartalle kilometrin läpimittaisen ympyrän, sen sisään jäävät kutakuinkin kaikki palvelut mitä hyvinvoivaan elämään saatat tarvita.





Urheilukentältä kaikuivat iloiset jalkapallon äänet. Siellä lapset riemuitsevat ja juoksevat pallon perässä samalla kun kesätuuli viilentää helteen ja pelin hiostaneita hymyileviä kasvoja. Pelin päätyttyä lähikaupasta ostettu jäätelö maistuu niin hyvältä!

Idyllin keskellä

Vihdin Pinjan asukkaana kaikki arjessa tarvitsemasi palvelut, isoimpia marketteja myöten, ovat alle kilometrin säteellä kotiovelta. Torikahveille kävelet parissa minuutissa. Jos taas reissailet kauemmas, lähimmät bussipysäkit ovat parin kadunkulman päässä.

Liikunnan harrastajalle sijainti on niin ikään herkullinen: niin jalkapallo- ja urheilukenttä kuin jäähallitkin

ovat aivan vieressä, eikä uimahalli tai talvipalloilijoita palveleva kuplahallikaan ole kaukana.

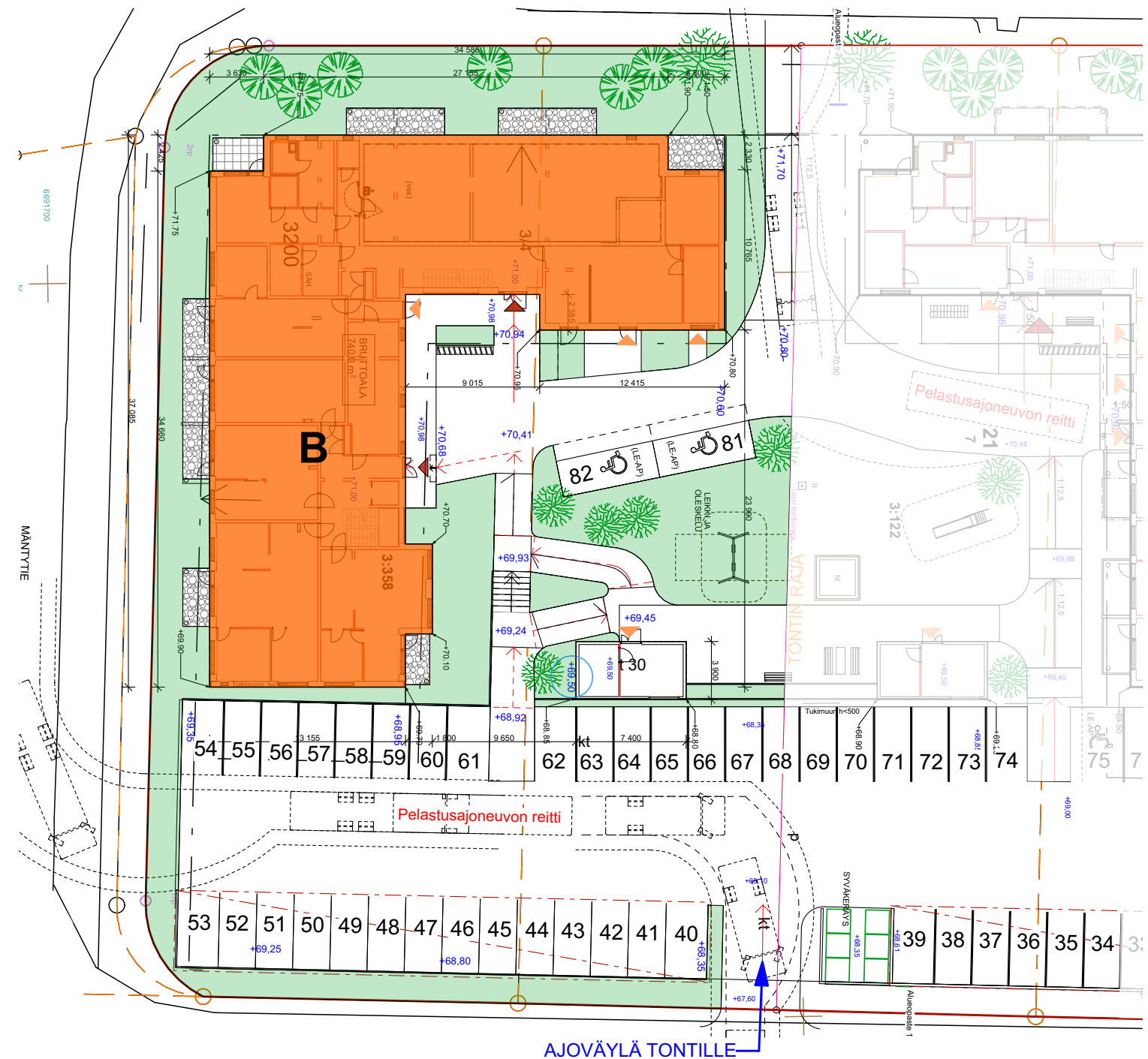
Jos perheessä on lapsia, parempaa sijaintia on vaikea kuvitella: koulumatkaa kertyy muutama askel kotikadun toiselle puolelle. Naapurissa sijaitsevan koulukeskuksen katon alla toimii niin päiväkoti kuin ala- ja yläkoulukin.

Viihtyisä koti ja suojainen piha

Vihdin Pinja on L-kirjaimen muotoinen rakennus, jonka toinen sakara on viisi- ja toinen nelikerroksinen, mikä yhdessä vaalean väriytyksen kanssa tekee talon ilmeestä raikkaan ja keveän.

Vihdin Pinjan naapuriyhtiö Vihdin Pihla on valmistunut marraskuussa 2017. Talot rajaavat tontin mukavasti siten, että sen keskelle jää yhteinen viihtyisä, suojaisa piha leikkipaikkoineen ja istutuksineen.

Yhtiöllä on yhteensä 43 maantasossa sijaitsevaa autopaikkaa, joista kaksi on liikuntaesteisten paikkoja. Autokatospaikat myydään erillisinä osakkeina ja autopihapaikat jäävät yhtiön hallintaan. Kaikki autopaikat on varustettu lämmityspistorasioin. Polkupyörille ja lastenvaunuille on varattu reilut säilytystilat ja A-portaassa sijaitsevat myös yhtiön talosauna ja kuivaushuone.





Kerros pohja
1. kerros



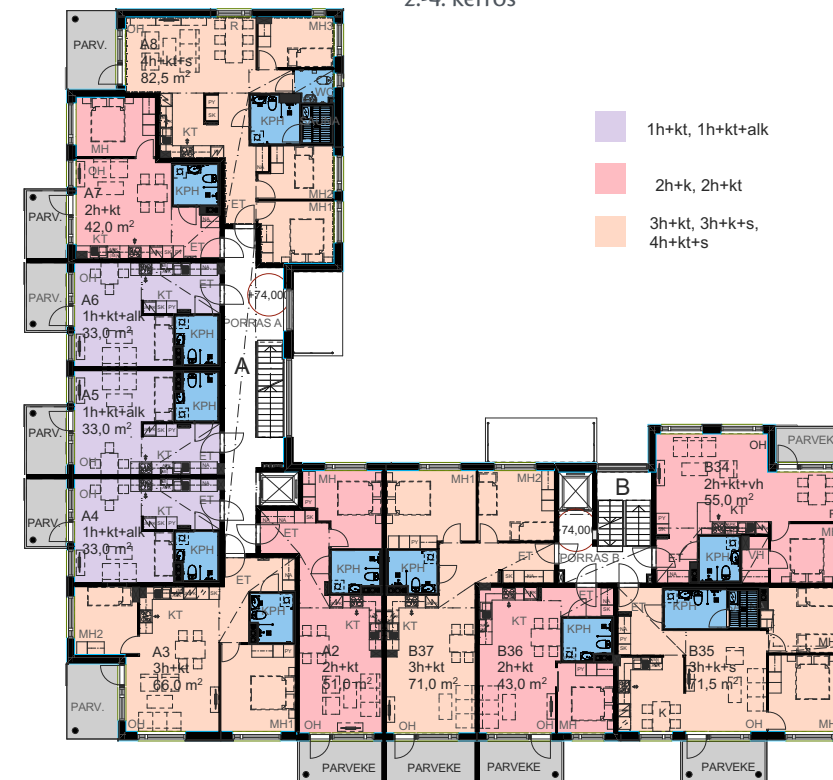
HUONEISTOJAKAUMA

tyyppi	pinta-ala m ²	kpl
1H+KT+ALK	33,0	12
1H+KT	36,0	1
2H+KT	42,0	4
2H+KT	43,0	4
2H+KT	45,5	1
2H+KT	51,0	4
2H+KT+VH	55,0	4
3H+KT	66,0	4
3H+KT	71,0	3
3H+K+S	71,5	4
4H+KT+S	82,5	4
		yht. 45

SYMBOLIT

- jääkaappi
- pakastin
- jääkaappi / pakastin
- keittiökomero, varaus pakastimelle
- astianpesukone
- liesi ja liesikupu
- mikroaaltouuni
- tilavaraus pyykinpesukoneelle
- pyykkikaappi
- siivouskaappi
- naulakko
- saunan kiuas
- wc-istuim
- allaskaappi, peilikaappi ja bideesuihku
- keittiön allas
- suihku ja lattiakaivo
- katon alaslasku

Kerros pohja
2.-4. kerros



Aamulla on ihanaa herätä omassa kodissa. Voi ottaa kupposen kahvia ja astua parvekkeelle viettämään rauhaisaa aamiaishetkeä. Rauhaisa kotiympäristö Lohjanharjun kupeessa tasapainottaa mukavasti elämää: sieltä lähtee tyyneenä päivän haasteisiin ja sinne palaa niin kovin mielellään.

Koteja kaikkien tarpeisiin

Vihdin Pinjasta löytyy koti joka elämänvaiheeseen, aina sinkkuelämään optimoiduista 33 m² yksiöistä 82,5 m² neljään huoneeseen. Asuintilojen lattiat ovat lautaparkettia ja kylpyhuoneet ovat laatoitettuja. Keittiössä on keraaminen liesi, kylmälaitteet asunnon koon mukaisesti, sekä astianpesukone.

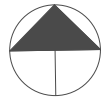
Isoimmissa kolmioissa ja neljän huoneen asunnoissa on oma sauna; pienempien kotien neliöt on puoles-

taan suunniteltu mukavaan asumiseen, ja saunavuoron voi varata pohjakerroksen yhteissaunasta.

Kaikissa asunnoissa on lasitettu parveke. Asuntojen suunnittelussa on lähdetty ihmisten erilaisista tarpeista, ja siksi pohjaratkaisuja on monenlaisia. Tutustu ja valitse sinulle sopivin. Kun varaat omasi pian, niin pääset vaikuttamaan uuden kotisi pintaratkaisuihin!



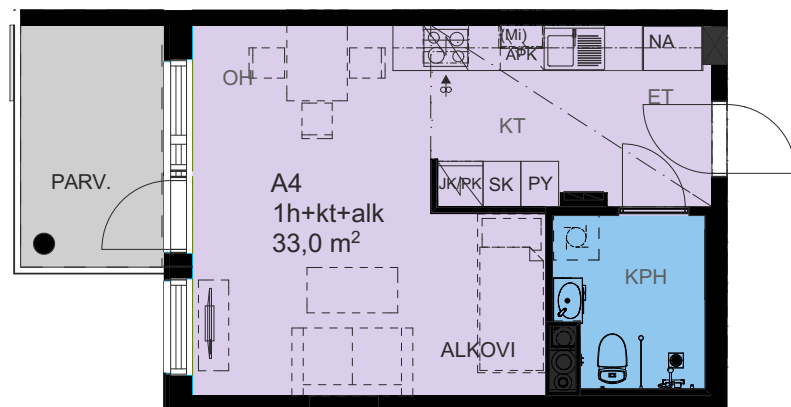
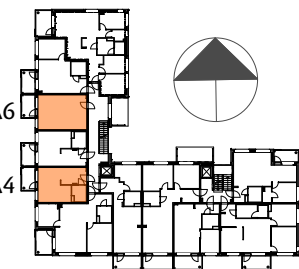
Kerroskuvat
5. kerros



0m 5m 10m

1H+KT+ALK
33,0m²

- Asunnot:
Kerros 2 A4 & A6
Kerros 3 A11 & A13
Kerros 4 A18 & A20
Kerros 5 A25 & A27

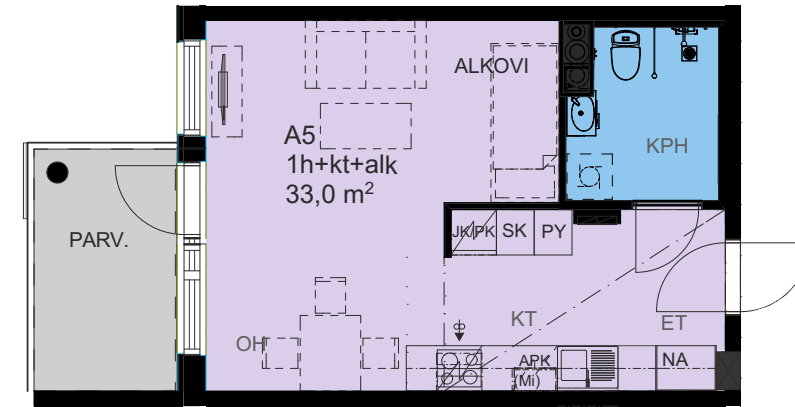
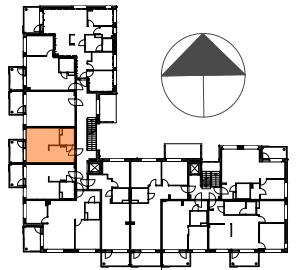


0m 5m 10m

7.11.2017

1H+KT+ALK
33,0m²

- Asunnot:
Kerros 2 A5
Kerros 3 A12
Kerros 4 A19
Kerros 5 A26

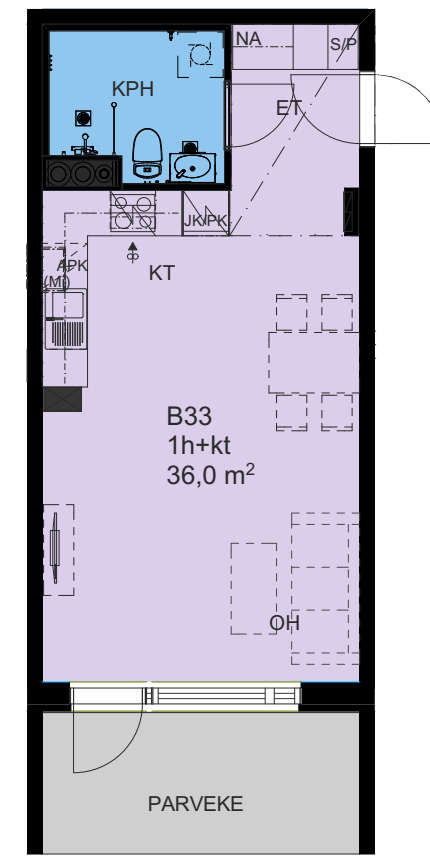
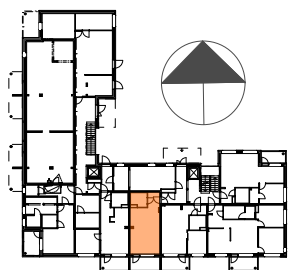


0m 5m 10m

7.11.2017

1H+KT
36,0m²

- Asunnot:
Kerros 1 B33

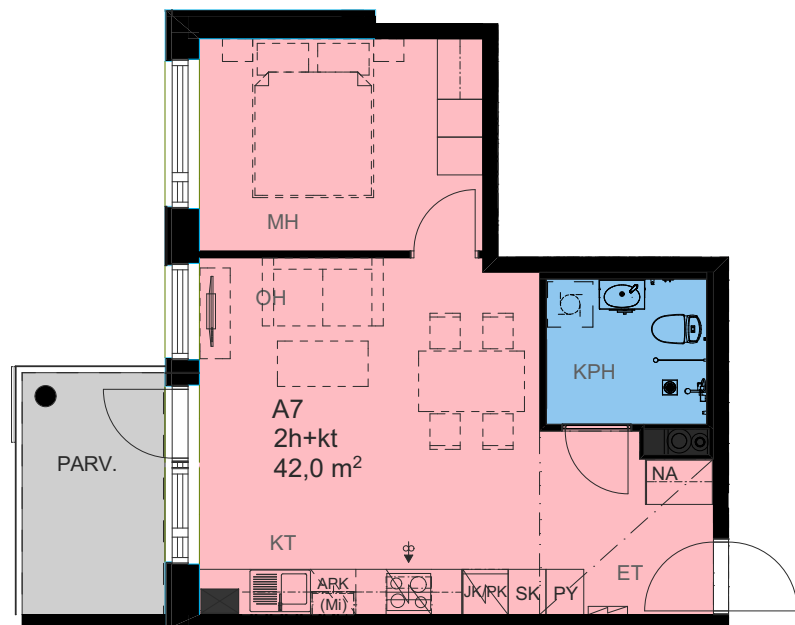
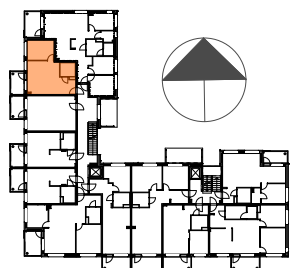


0m 5m 10m

7.11.2017

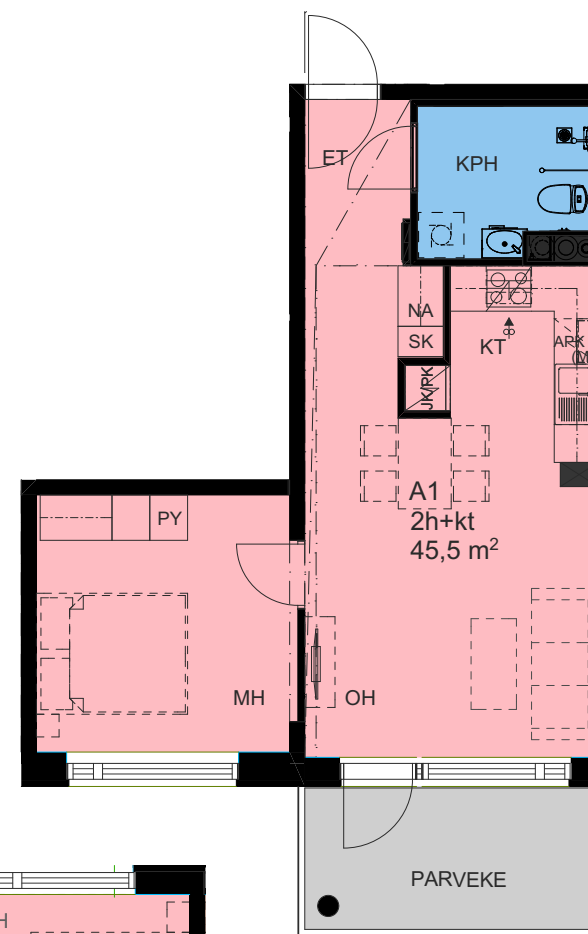
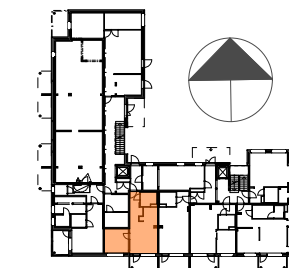
2H+KT
42,0m²

Asunnot:
Kerros 2 A7
Kerros 3 A14
Kerros 4 A21
Kerros 5 A28



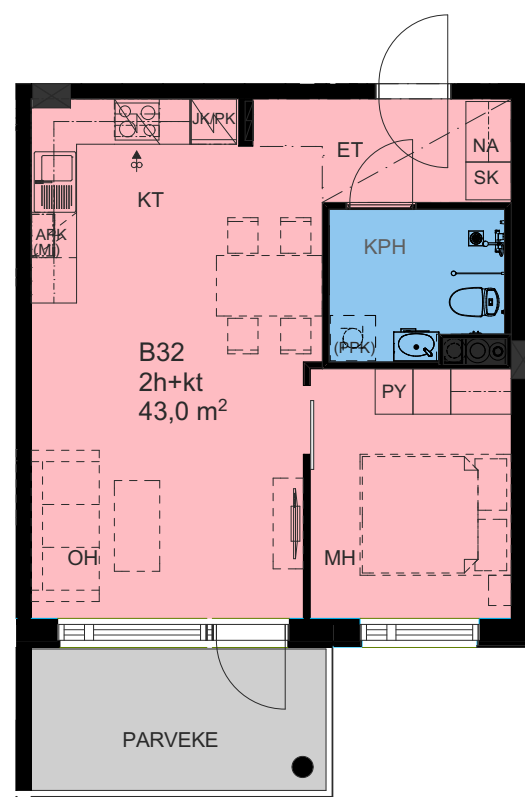
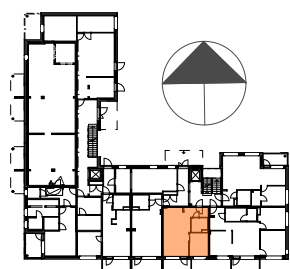
2H+KT
45,5m²

Asunnot:
Kerros 1 A1



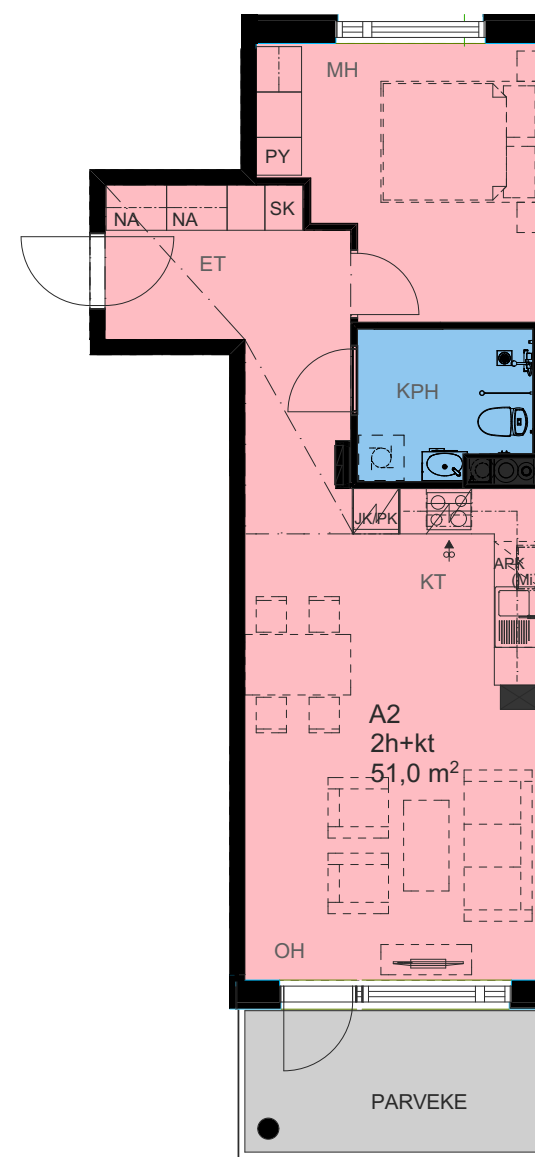
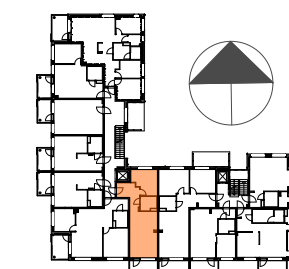
2H+KT
43,0m²

Asunnot:
Kerros 1 B32
Kerros 2 B36
Kerros 3 B40
Kerros 4 B44



2H+K
51,0m²

Asunnot:
Kerros 2 A2
Kerros 3 A9
Kerros 4 A16
Kerros 5 A23



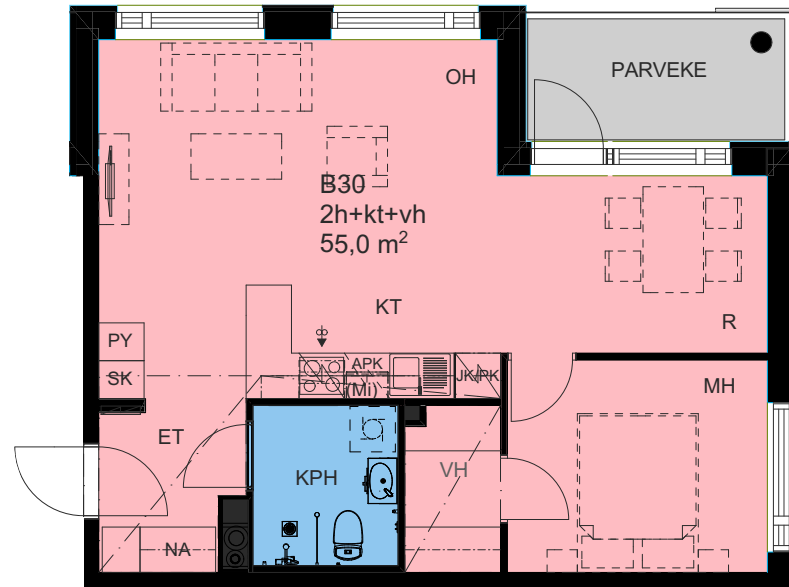
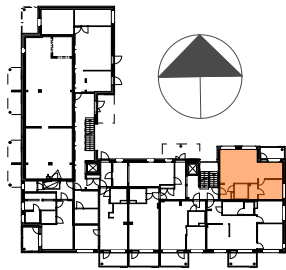
7.11.2017



7.11.2017

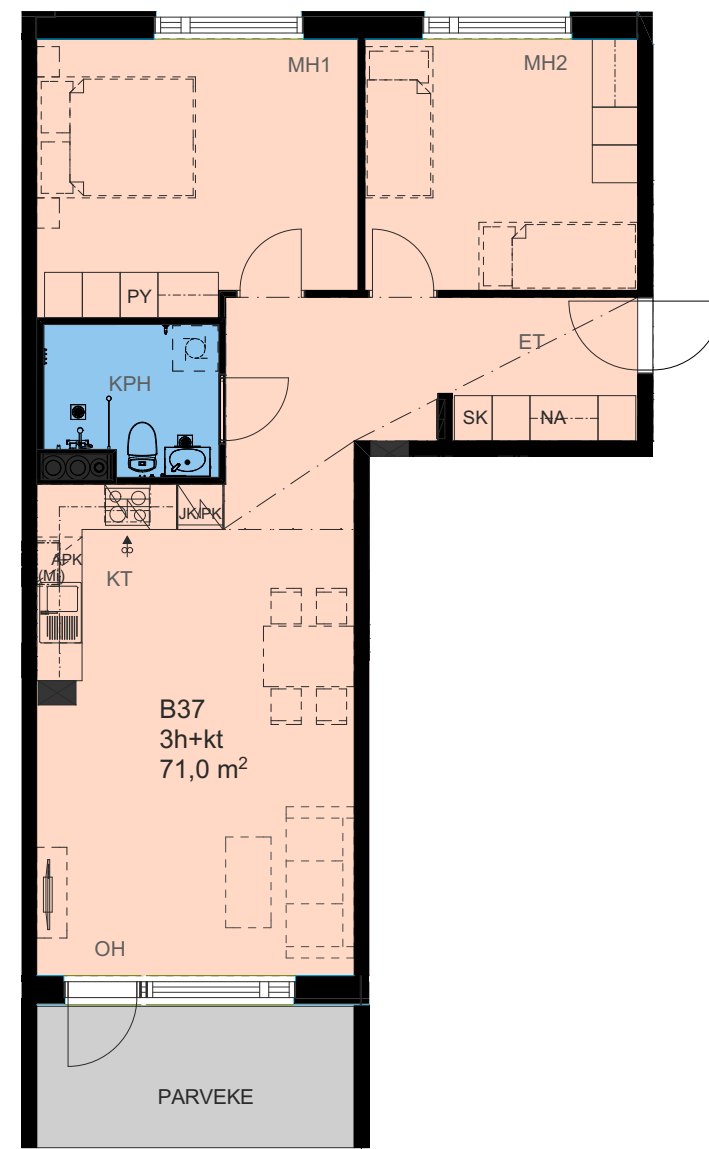
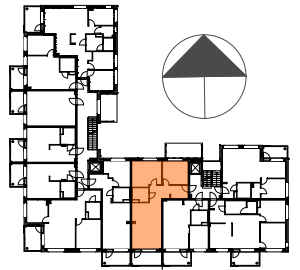
2H+KT+VH
55,0m²

Asunnot:
Kerros 1 B30
Kerros 2 B34
Kerros 3 B38
Kerros 4 B42



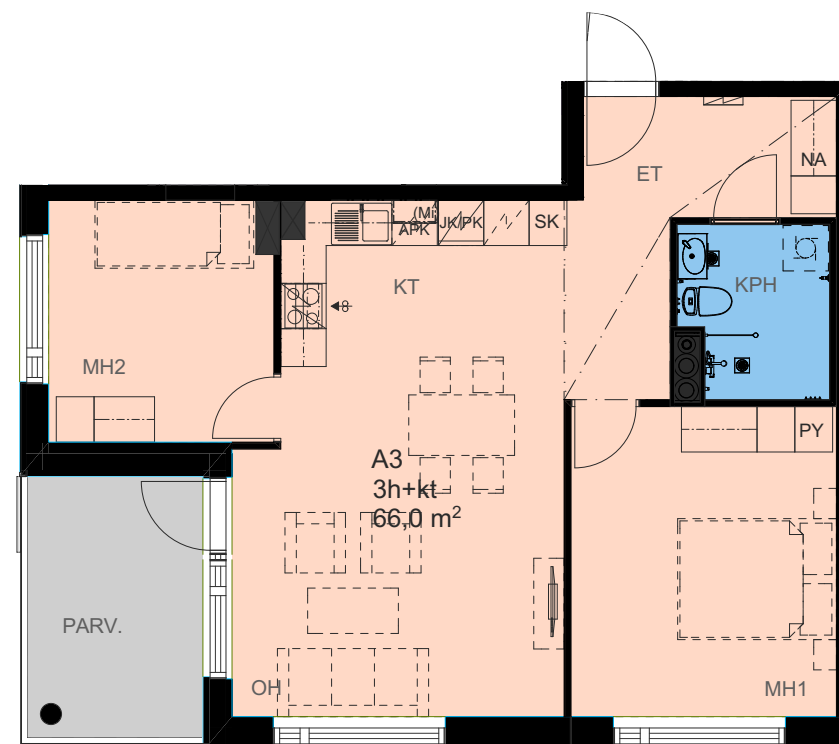
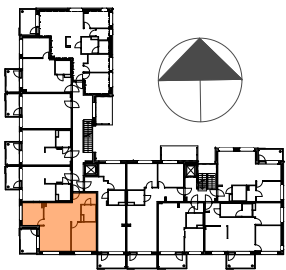
3H+KT
71,0m²

Asunnot:
Kerros 2 B37
Kerros 3 B41
Kerros 4 B45



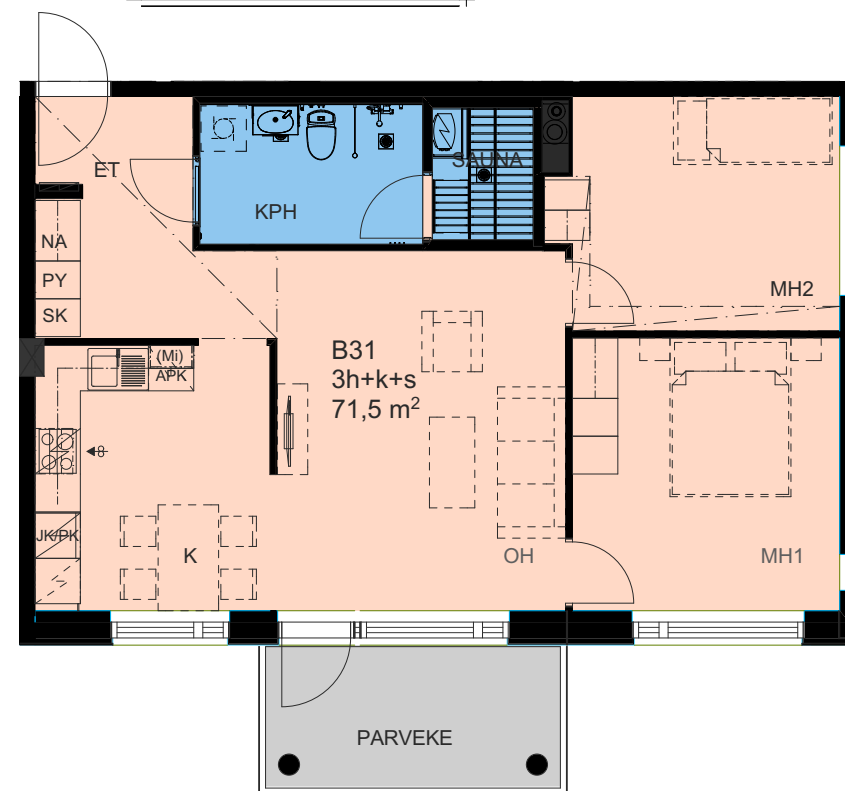
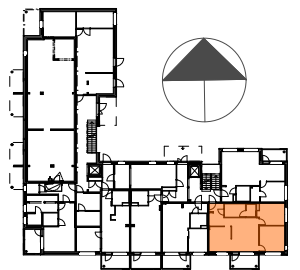
3H+KT
66,0m²

Asunnot:
Kerros 2 A3
Kerros 3 A10
Kerros 4 A17
Kerros 5 A24



3H+K+S
71,5m²

Asunnot:
Kerros 1 B31
Kerros 2 B35
Kerros 3 B39
Kerros 4 B43



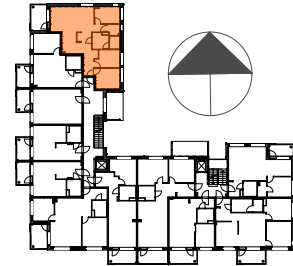
7.11.2017



7.11.2017

4H+KT+S
82,5m²

Asunnot:
Kerros 2 A8
Kerros 3 A15
Kerros 4 A22
Kerros 5 A29



Julkisivut



Julkisivu pohjoiseen



Julkisivu itään



Julkisivu etelään



Julkisivu länteen

Rakennuskohde:

Asunto Oy Vihdin Pinja
Loiskaajantie 2, 03100 Nummela

Asuntoyhtiö ja tontti

Yhtiössä on yksi kaksiportainen kerrostalo (Talo B), missä on neljästä viiteen kerrosta sekä 45 huoneistoa ja 43 autopaikkaa maantasossa.

Asunto Oy Vihdin Pinja sijaitsee Vihdin kunnan Nummelan taajamassa. Yhtiö sijaitsee osittain omalla (30 %) ja osittain valinnaisella vuokratontilla (70 %). Yhtiö liittyy kunnallistekniikkaan.

Kiinteistötunnus: 927-406-3-435

Kaavoitus

Alueella on vahvistettu asemakaava.
Lisätietoja: Vihdin kunta puh. (09) 4258 3000.

Rakenteet ja julkisivut

Asuinrakennukset ovat betonirunkoisia. Rakennus on perustettu maanvaraisesti ja alapohjat ovat laatta- tai ontelolaattarakenteiset. Väli- ja yläpohja ovat ontelolaattarakenteiset. Rakennuksen ulkoseinät ovat betonielementtejä, joiden ulkopinta on toteutettu osin tiililaat-tapintaisena ja osin maalattuna julkisivupiirustusten mukaisesti. Parveketastaseinät ovat betonisia sandwich-elementtejä. Sokkelit ovat betonipintaisia. Rakennuksen vesikatto on vino lapekatto. Katteena on bitumikermi.

Parvekkeet

Parvekkeiden parvekelaatat ovat teräsbetonia. Parvekkeiden kaitteet toteutetaan pohja- ja julkisivukuvien mukaisesti. Kaikissa parvekkeissa on parvekelasitus. Jokaisessa asunnossa on parveke pohja- ja julkisivukuvien mukaisesti.

Ovet ja ikkunat

Asuntojen ikkunat ovat kolmilasisia sisään aukeavia puuikkunoita, joiden uloin puite ja ulkokarmin pinta on kestävyuden varmistamiseksi polttomaalattua alumiinia. Parvekeovet ovat lasiaukollisia puuovia, joiden ulkopinta on alumiiniverhoitu ja polttomaalattu kuten ikkunoissa. Asuntojen kerrostaso-ovet ovat 2-lehtiset (dB-ovia). Huoneistojen väliovet ovat tehdasvalmisteisia valkoisia laakaovia, ovikarmit ja karmilistat ovat puuta. Saunan ovi on kokolasiovi.

Väliseinät

Huoneistoja rajaavat seinät ovat betoniseiniä. Asunnon sisäiset kevyet väliseinät ovat metallirankaisia kipsilevyseiniä. Pesuhuoneet ja saunat ovat tehdasvalmisteisia Parmarine Oy:n valmistamia kylpyhuone-elementtejä.

Lattiat

Asuinhuoneissa on lautaparketti. Parkettia ei asenneta kiintokalusteiden alle. Pesuhuoneen, saunan ja erillis-wc:n lattioissa on keraamiset laatat.

Seinät

Asuinhuoneiden seinät maalataan. Maalausta ei uloteta kiintokalusteiden taakse. Keittiön työpöytien ja yläkaapistojen väli laatoitetaan. Pesuhuoneiden seinissä on keraamiset laatat. Saunojen seinät paneloidaan. Erillis-wc:den seinät maalataan ja pesualtaan tausta laatoitetaan.

Katot

Asuinhuoneiden betonikatot ruiskutasoitetaan ja alaslaskut sekä koteloinnit tasoitetaan ja maalataan. Kylpyhuone-elementtien kattona on pinnoitettu teräsohutlevy ja saunan katto on paneloitu. Erillis-wc:den katto on maalattu kipsilevykatto.

Huonetilojen päällysteet

tila	lattia	seinät	katto
ET	parketti	maalattu	maalattu/roisketasoitus
OH	parketti	maalattu	roisketasoitus
K/KT	parketti	maalattu	maalattu/roisketasoitus
MH	parketti	maalattu	roisketasoitus
SAUNA	laatoitettu	paneloitu	paneloitu
KPH	laatoitettu	laatoitettu	teräsohutlevykasetti
VH	parketti	maalattu	maalattu
ERILLIS-WC	laatoitettu	maalattu (pesualtaan tausta on laatoitettu)	maalattu kipsilevy

Kalusteet ja varusteet

Asuntojen kalusteet tehdään kalustetoimittajan keittiö-, komero- ja kylpyhuonekaavioiden mukaisesti.

Keittiöiden kiinteät kalusteet ovat tehdasvalmisteisia standardikalusteita maalatulla MDF-ovella, HR4. Kalusterungot ovat väritään valkoiset. Keittiön pesualtaat ovat työpöytään upotettuja 1-altaisia valustasolla, ruostumatonta terästä. Työpöytätasot ovat laminaattipintaiset. Muut komerokalusteet ovat valkoisella kalusterungolla ja maalatulla MDF-ovella varustettuja lukuun ottamatta eteisen avon-aulakkoa. Erillis-wc:ssä on tasopeili, hylly ja allas. Saunan lauteet ovat kuusipuuta.

Koneet ja laitteet

Keittiöiden kodinkoneina on 60 cm leveä kalusteuuni ja keraaminen keittotaso, liesikupu ja 60 cm leveä astianpesukone. Yksioissa ja kaksioissa on yksi jääpakastinkaappiyhdistelmä, 3h+kt+s -asunnoissa on yksi kylmälaite, jonka lisäksi on tilavaraus (hyllykaappi) toiselle kylmälaiteelle. 4h+kt+s -asunnoissa on kaksi kylmälaitea. Pesuhuoneissa on liitännät ja tilavaraukset pyykinpesukoneelle ja kuivausrummulle. Saunat on varustettu sähkökiukaalla.

Antenni- ja puhelinjärjestelmät

Yhtiö liitetään kaapeli-TV-järjestelmään. Asunnoissa on laajakaistainen tietoliikennekaapelointi, joka mahdollistaa kiinteän internetliittymän.

Talotekniikka

- Lämmityksenä on termostatein ohjattava vesikiertoinen patterilämmitys, joka on liitetty kaukolämpöverkostoon.
- Asunnoissa on koneellinen lämmöntalteenotolla varustettu keskitetty tulo-poistoilmanvaihto.
- Pesuhuoneissa, saunoissa ja erillis-wc:ssä on mukavuuslattialämmitys sähköllä, joka on kytketty asunnon sähköön.
- Huoneistokohtainen kylmän ja lämpimän veden mittaus (etäluettava).
- Yhtiön porrashuoneiden ulko-ovissa on koodilukot ja pääovessa ovipuhelinjärjestelmä.

Yhteiset piha-alueet, autopaikat ja muut yhteiskäytössä olevat tilat

Piha-alueet ja istutukset tehdään erillisen suunnitelman mukaan. Korttelin asuntoyhtiöllä on yhteiskäytössä oleva piha-alue kahden rakennettavan tontin sisäpihalla. Yhtiöllä on yhteensä 43 maantasossa sijaitsevaa autopaikkaa, joista 2 kpl on liikuntaesteisten paikkoja. Autokatospaikkoja on kaiken kaikkiaan 20 kpl, joista 6 kpl sijaitsee naapuriyhtiö Pihlan autokatoksessa. Kaikki autopaikat on varustettu lämmituspistorasioin. Autokatospaikat myydään erillisinä osakkeina. Autopihapaikat jäävät yhtiön hallintaan.

As. Oy Vihdin Pinjalla on rasitesopimus viereisen tontin As Oy Vihdin Pihlan kanssa. Naapuriyhtiöllä on rasitesopimukseen perustuva oikeus sijoittaa asemakaavan edellyttämät autopaikat osin myös toisen tontin pysäköintialueelle. Yhtiö voi myös laatia muita teknisluontoisia rasitesopimuksia rakennusaikana liittyen mm. kiinteistön rajoilla sijaitsevien rakenteiden ulottamiseen kiinteistöjen rajojen yli.

Molempien yhtiöiden (Pinjan ja Pihlan) yhteiset jätetilat (syväkeräys-säiliöt) sijaitsevat tonttien sisänajon yhteydessä.

Yhtiölle kuuluvat tilat

Yhtiön A-portaassa 1. kerroksessa sijaitsevat ulkoiluvälinevarasto, liikumisen apuvälineita, siivouskomero, tekniset tilat ja huoneistokohtaiset lämpimät irtaimistovarastot (1 kpl/asunto). A-portaassa sijaitsevat myös yhtiön talosauna ja kuivaushuone. B-portaan 1. kerroksesta löytyvät sekä ulkoiluvälinevarasto että liikumisen apuvälineita.

Kohteeseen rakennetaan väestönsuoja. Naapuriyhtiöllä (As Oy Vihdin Pihlalla) on oikeus kriisinaikaiseen väestönsuojan käyttöön.

Yhtiö on sitoutunut tekemään alueen yhteiskäytön kannalta tarvittavat sopimukset.

Tämä rakennustapaselostus on ohjeellinen ja perustuu laatimissajan kohdan suunnitelmiin. Ostajan on tutustuttava lopullisiin myyntiasiakirjoihin kauppakirjan allekirjoituksen yhteydessä.

Pohjola Rakennus on suomalainen perheyritys. Meillä on yli 28 vuoden tietämys siitä, mitä asiakkaamme kotiaan valitessaan arvostavat. Näitä koteja olemme rakentaneet jo yli 10 000. Rakentamiimme asuntoihin valitaan laadukkaiksi ja kestäviksi todetut tekniset ratkaisut sekä materiaalit. Asunnot sijaitsevat hyvillä paikoilla ja pohjaratkaisut suunnitellaan ammattitaidolla. Kun haet kohtuuhintaista, laadukasta kotia, käänny meidän puoleemme!

