

ASUNTO OY KUOPION

Kuikkalehto

SISÄLTÄÄ KODIN
SISÄLTÄÄ KODIN



Myyntiesite



Lehtoniementie 130, 70840 Kuopio



**Kaunis luonto ja
upeat maisemat
ympäröivät kodin**

**Kuikkalehto
rakentuu tähän**

01

Tervetuloa ihastuttavaan Lehtoniemeen

Vehreä luonto, rauhallinen tunnelma ja kauniit maisemat houkuttelevat viipymään Saaristokaupungin Lehtoniemessä. Varhaisetkaan arkaamut eivät väsytä liiaksi, kun kesäaamussa kuuluva kuikan laulu ja kaunis auringonnousu herättävät Lehtoniemen asukkaat uuteen päivään.

Viehättävän metsän laidalle, omalle rauhalliselle paikalleen nousee upea Asunto Oy Kuopion Kuikkalehto, jonka kodeissa kiireisinkin muuttolintu haluaa asettua aloilleen. Kauniin pesäkodin suojassa on ihana rentoutua ja nauttia

toimivasta arjesta – kaikki palvelut löytyvät läheltä ja kodin tilaratkaisuissa on otettu huomioon säilytystilojen riittävyys ja valoisa pohjaratkaisu.

Lehtoniemi on täydellinen kotipaikka luonnossa liikkujille, sillä monipuoliset ulkoilumahdollisuudet ja lumoavat lähimetsät löytyvät miltei kotiovelta. Myös vesillä viihtyvä löytää oman kotisataman Lehtoniemestä, sillä veneily- ja kalastusmahdollisuudet ovat aivan lähellä.

Visualisointikuvassa taiteilijan näkemys aiemmin toteutetusta kohteesta



02

Oma pesä Lehtoniemen syleilyssä

Saaristokaupungin rauhallisen metsän syleilyyn rakentuva Asunto Oy Kuopion Kuikkalehto kätkee sisälleen 39 ihasuttavaa kotia viidessä kerroksessa. Talon kaunis vaalea julkisivu harmaine ja keltaisine yksityiskohtineen sulautuu harmonisesti luonnonläheiseen ympäristöön.

Elämä Kuikkalehdossa ei voisi olla helpompaa. Talon ja koko pihapiirin suunnittelussa on tarkkaan mietitty arjen toimivuus. Ekologinen maalämpö pitää asumiskustannukset alhaalla ja pihasta löytyvä yhteisöllinen leikkipiha ja

kesäkeittiö tuovat lämpimiin kesäiltoihin viihtyisää tunnelmaa. Omina osakkeina myytävät kaksi isoa autotallia, 12 autokatospaikkaa ja 25 tavallista autopaikkaa varmistavat sen, että oman kulkupelin saa aina kätevästi parkkiin. Myös rakkaat ystävät ja sukulaiset pääsevät vaivattomasti kylään neljän vieraspaikan ansiosta.

Kuikkalehto sijaitsee metsään rajoittuvalla ja vehreällä Kuopion kaupungin vuokratontilla.

Sisällysluettelo

| | |
|----------------------------|-------|
| 01 Alkusanat | s. 2 |
| 02 Taloyhtiö | s. 4 |
| 03 Huoneistot | s. 6 |
| 04 Asuinalue | s. 8 |
| 05 Rakennustapaselostus | s. 12 |
| 06 Asemapiirros | s. 14 |
| 07 Autopaikat | s. 15 |
| 08 Julkisivukuvat | s. 16 |
| 09 Kerrosten pohjakuvat | s. 18 |
| 10 Huoneistojen pohjakuvat | s. 24 |
| 11 Piirustusmerkit | s. 38 |

Upea kesäkeittiö lisää yhteisöllisyyttä



Lattialämmitys lisää asumismukavuutta



Visualisointikuvassa taiteilijan
näkemys aiemmin toteutetusta kohteesta

Kuopion Kuikkalehdon mukavuusalueet

Kuopion Kuikkalehdon kodeissa on panostettu toimivuuteen ja valoisaan tunnelmaan. Isot ikkunat päästävät päivänvalon sisään, ja kaikista kodeista löytyy oma lasitettu parveke, josta ihastella läheistä luontoa ja nauttia ulkoilmasta. Asuntojen hyvät säilytystilat antavat tilaa elämälle, kun vaatteet ja tavarat mahtuvat siististi pois näkösalta. Näissä kodeissa elämä on huolettoman mukavaa.

Kuikkalehdossa koteja on aina näppärästä yksioista upeaan neliöön asti, ja kaikkien asuntojen pohjaratkaisuissa on kiinnitetty erityistä huomiota avaraan ilmeeseen. Suurimman asunnon pohja on muutettavissa neliöstä kolmioksi, joten vieläkin tilavampia huoneita kaipaava voi helposti löytää Kuikkalehdosta etsimänsä pesän. Osassa kodeista on myös oma sauna, jonka lempeissä löylyissä on ihana rentoutua kiireisen päivän jälkeen.

Huoletonta ja kestävä

Kuopion Kuikkalehdon kaikissa kodeissa on lattialämmitys, joten upea tammiparkettilattia tai vaihtoehtoisesti lukkoponttivinyli on miellyttävä jalalle läpi vuoden. Kotien materiaalivalinnoissa on huomioitu kestävyys ja helppohoitoisuus, jotta aikaa ja tilaa jää huolettomaan arkeen.

Avonainen, kaunis ja korkealuokkainen keittiö toimii upeana katseenvangitsijana ja kodin sydämenä, lisäten avaruutta koko asuntoon. Keittiön vakiovarusteisiin kuuluvat astianpesukone ja keraaminen liesitaso. Tilavat kylpyhuoneet läpi kaikkien asuntopohjien sekä laadukkaat laatta- ja kalustemateriaalit luovat ajattoman ja seesteisen tunnelman jokaiseen kotiin.

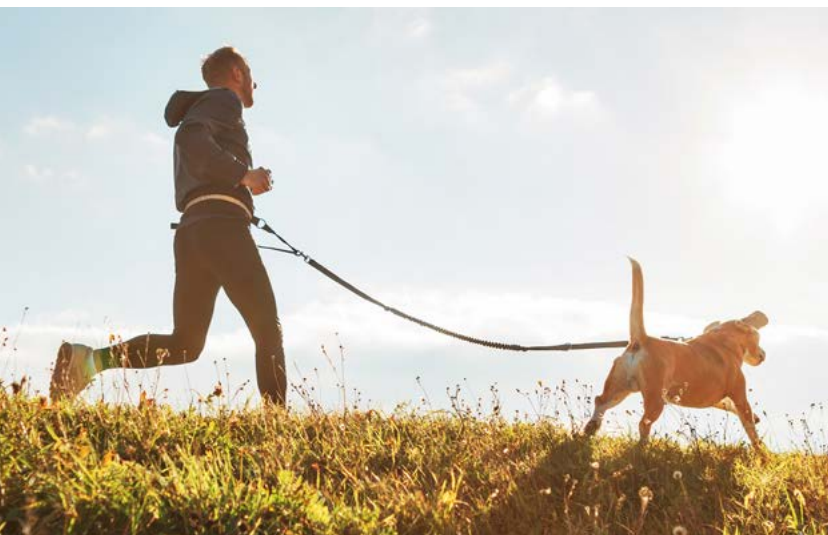
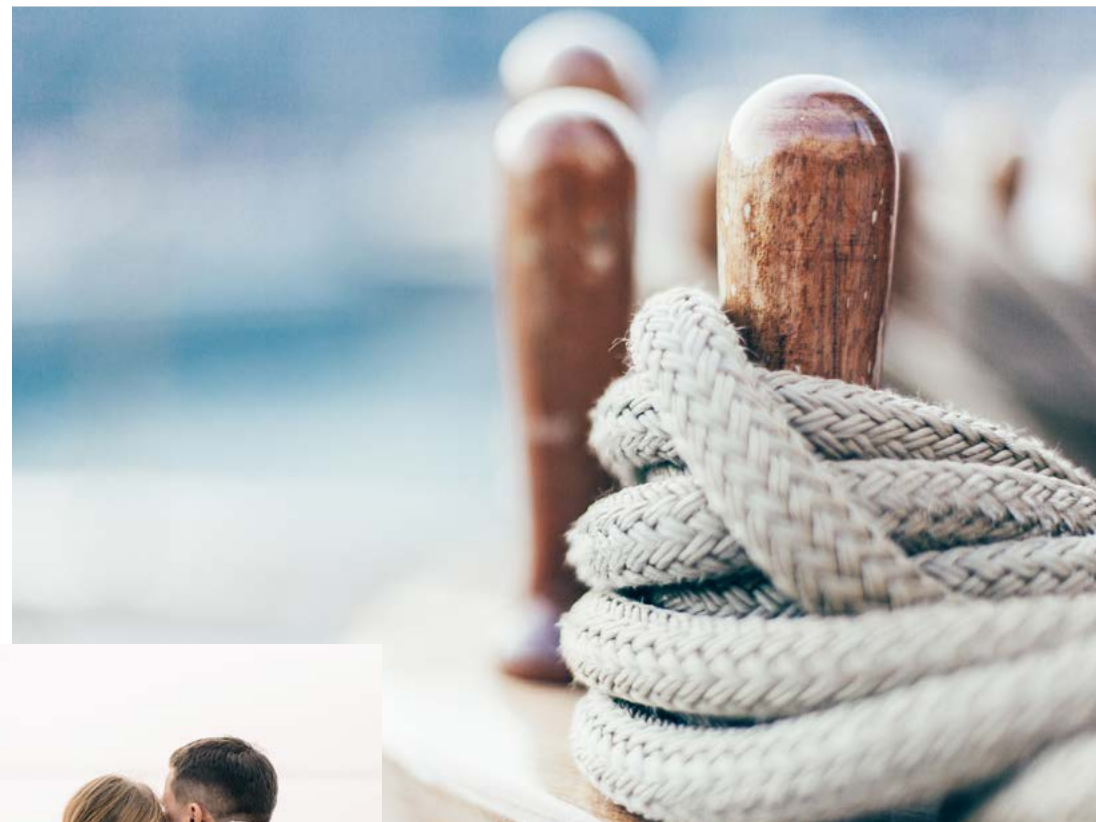
Jos haluat kodillesi persoonallisen loppusilauksen, voit toteuttaa kotiisi muutostöitä – palvelukoordinaattorimme auttavat sinua mielellään unelmien toteuttamisessa ja materiaalien valinnassa!

HUONEISTOJAKAUMA

| | | |
|-----------------|---------------------|---------------|
| 1H+KT | 27.5 m ² | 2 kpl |
| 1H+KT | 30.0 m ² | 2 kpl |
| 1H+KT | 30,5 m ² | 10 kpl |
| 2H+KT | 41.0 m ² | 2 kpl |
| 2H+KT | 42.0 m ² | 2 kpl |
| 2H+KT | 43.0 m ² | 3 kpl |
| 2H+KT+S | 47.0 m ² | 5 kpl |
| 2H+KT+S | 50.0 m ² | 2 kpl |
| 3H+KT+S | 63,0 m ² | 5 kpl |
| 3H+KT+S | 73.0 m ² | 3 kpl |
| 4H+KT+S | 80.0 m ² | 3 kpl |
| Yhteensä | | 39 kpl |

03

**Avara koti kutsuu
viihtymään**



Lähiluonto virkistää ja rauhoittaa

Kuopion Kuikkalehto sijaitsee Saaristokaupungin Lehtoniemessä, jossa upea metsäinen luonto ja kaunis järvimaisema ovat ympärillä sekä palvelut lähellä. Kasvavalle alueelle valmistuu uusia koteja vauhdilla ja pian se tarjoaa kodin 14 000 asukkaalle.

Saaristokaupunki tarjoaa monenlaista tekemistä ympäri vuoden – ulkoilua, uimista, kalastusta, hiihtoa ja retkiluistelua. Monimuotoinen lähimetsä, Kuikkalampi ja Velhometsän luontopolku virkistävät ulkoilijoita, ja voipa alueelta bongata myös metsän eläimiä, kuten liito-oravan sekä useita eri lintulajeja. Lisäksi alue on todellinen veneilijän unelma, sillä Kuopion kaupungin vuokrattavat venepaikat löytyvät aivan läheltä.

Kaunis Saaristokatu tuo keskustan lähelle

Omassa idyllisessä rauhassaan sijaitseva Saaristokaupunki on keskustasta vain kuuden kilometrin päässä. Kaunista Saaristokatua pitkin matka kaupungin humuun taittuu kymmenessä minuutissa ja nopeat julkiset yhteydet palvelevat aamusta iltaan. Matkalla voi ihailia poikkeuksellisen upeita maisemia, kun tie vie viehättävien pienten saarten sekä Korkeasaaren ja Pölhön läpi.

Saaristokaupungista löytyy myös hyvät omat palvelut, kuten lähikauppa, koulu ja päiväkotit. Lisäksi Lehtoniemessä on vuoden 2010 asuntomessualue, joten alueen näyttävä ja rikas rakentaminen luo alueelle pirteän ja modernin ilmeen.

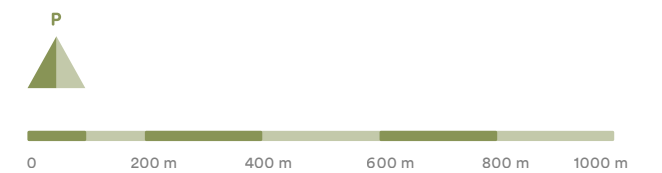
Lehtoniemi



Keskustaan hurauttaa
kymmenessä
minuutissa

ETÄISYYKSIÄ (arvio)

| | | | |
|------------------|-------|---|--------|
| Päiväkoti | 250 m | 🚶 | 3 min |
| Bussipysäkki | 250 m | 🚶 | 3 min |
| Koulu | 750 m | 🚶 | 9 min |
| S-market | 950 m | 🚗 | 3 min |
| Uimaranta | 1 km | 🚲 | 3 min |
| Venesatama | 1 km | 🚲 | 3 min |
| Kuopion keskusta | 6 km | 🚗 | 13 min |



Rakennustapaselostus

Rakennuskohde:

Asunto Oy Kuopion Kuikkalehto
Lehtoniementie 130, 70840 Kuopio

Tontti

Kuopio, Lehtoniemi, tontti 297-33-48-6. Tontti on Kuopion kaupungin vuokratontti.

Kaavoitus

Alueella on voimassa oleva asemakaava. Lisätietoja: Kuopion alueellinen rakennusvalvonta, p. 017 185 174 (asiakaspalvelu).

Rakenteet

Perustukset tehdään teräsbetonianturoille. Alapohjat ovat solumuovieristeisiä betonilaattoja. Välipohjat ovat teräsbetonisia ontelolaattoja + pumpputasoite. Julkisivut ovat maalattuja betonielementtejä, sokkelit uritettuja betonielementtejä.

Portaat

Vakio mosaiikkipintainen porras. Porraskäytävät ovat dB-matolla.

Ovet ja ikkunat

Huoneistojen ulko-ovet ovat 1-lehtisiä maalattuja puuovia. Parvekkeiden ikkunaovet ovat ulos- tai sisään aukeavia ikkunallisia puuovia, ulkopuoli alumiinia. Huoneistojen sisäovet ovat tehdasvalmisteisia valkoisia laakaovia, leveys pääosin 9M. Ovikarmit ja karmilistat ovat puuta. Saunan ovi on kokolasiovi. Huoneilojen ikkunat ovat 3-kertaisia ja sisään aukeavia, ulkopuoleltaan alumiinipintaisia puuikkunoita. Parvekkeet ovat lasitetut ja alumiinilasikaiteiset.

Seinät

Huoneistojen väliset seinät ovat teräsbetonielementtejä. Kevyet väliseinät ovat pääosin teräsrunkoisia kipsilevyseinä. Pesuhuoneet ja saunat ovat paikalla rakennettuja.

Yläpohja

Yläpohjarakenteena on betoninen ontelolaatta. Kattokannattajien varaan tehdyn vesikaton katteena on kumibitumi.

Huoneilojen päällysteet

| tila | lattia | seinät | katto |
|--------|-------------|-------------|---------------------|
| ET | parketti | maalattu | maalattu |
| OH, MH | parketti | maalattu | roisketas. |
| KT, VH | parketti | maalattu | maalattu/roisketas. |
| SAUNA | laatoitettu | paneloitu | paneloitu |
| KPH | laatoitettu | laatoitettu | paneloitu |
| WC | laatoitettu | laatoitettu | maalattu |

Asuinhuoneiden lattiamateriaali valittavissa tammiparketti tai lukkoponttivyöly. Asuntojen alakatot ovat maalattavia kipsilevykattoja. Keittiön työpöytien ja pesupöytien taustat laatoitetaan tai laitetaan kalustelevy.

Kalusteet ja varusteet

Keittiöiden kiinteät kalusteet ovat tehdasvalmisteisia standardikalusteita maalatulla MDF-ovella. Keittiöaltaat ovat ruostumatonta terästä. Työpöytätaasot ovat laminaattipintaiset. Muut komerokalusteet ovat valkoisia MDF-ovia. Eteisen kalusteissa yksioissa MDF-ovet ja muissa peililiukuovet. Kalusteet tarkemmin erillisen Materiaalikatologin mukaisesti.

Vakiovarusteisiin kuuluvat:

- keraaminen keittotaso ja kalusteuni sekä liesikupu
- jää-pakastinkaappiyhdistelmä, 73,0-80,0 m² suuruisissa kolmioissa kaksi kylmälaitetta
- yksioissa ja alle 50 m² kaksioissa 45 cm leveä astianpesukone sekä tätä isommissa asunnoissa 60 cm leveä, kalustekuvien mukaan
- saunassa sähkökiuas, 1-portainen jakkara
- kph:ssa ja erillis-wc:ssä wc-istuin, valaisinpeiliikaappi ja allaskaappi, lisäksi osassa asunnoista KHH-kalustusta pohjakuvan mukaisilla paikoilla

Antenni- ja puhelinjärjestelmät

Talot liitetään kaapeli-TV-järjestelmään. Varustetaan yleiskaapeloinnilla.

Talotekniikka

- huoneistokohtainen tulo-poistoilmanvaihto lämmöntalteenotolla
- maalämpö, lämmönluovutus asunnoissa lattialämmityksellä ja taloyhtiön yhteiset tilat pattereilla
- huoneistokohtainen etäluettava kylmän ja lämpimän veden mittaus
- asunnoissa verkkovirtakäyttöiset palovaroittimet

Autopaikat

Yhtiölle osoitetaan kaavan mukainen määrä lämmityspistokkeella varustettuja autopaikkoja, osa paikoista autokatoksessa ja osa autotalleissa. Autopaikat myydään erillisinä osakkeina. Lisäksi kaavan mukainen määrä vierasautopaikkoja.

Yhtiölle kuuluvat tilat

Ulkoiluvälinevarasto, lastenvaunuvälinevarasto, asunto-kohtaiset irtaimistovarastot, väestönsuoja, tekniset tilat ja jätekatos.

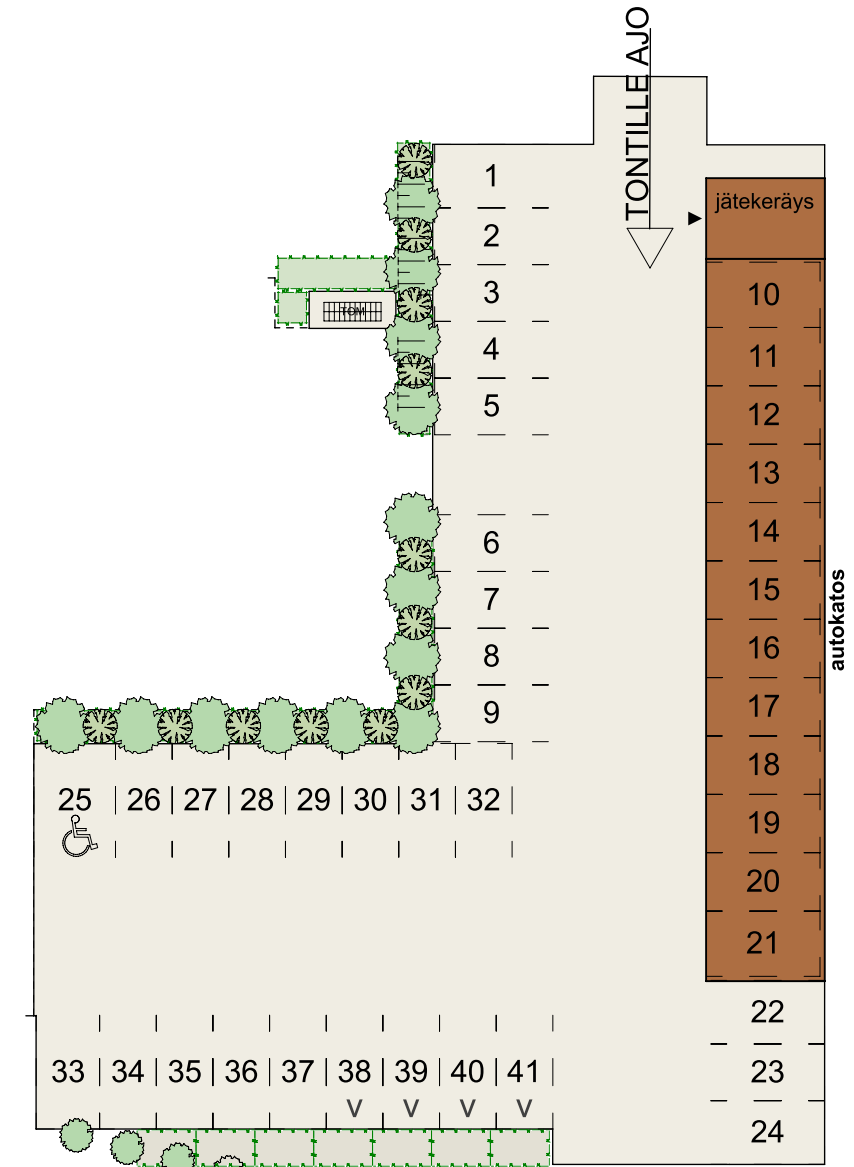
Rakennuttaja pidättää oikeudet muutoksiin.

Asemapiirros



Autopaikat

41 autopaikkaa



**Julkisivu
lounaaseen**



**Julkisivu
koilliseen**



**Julkisivu
luoteeseen**



**Julkisivu
kaakkoon**



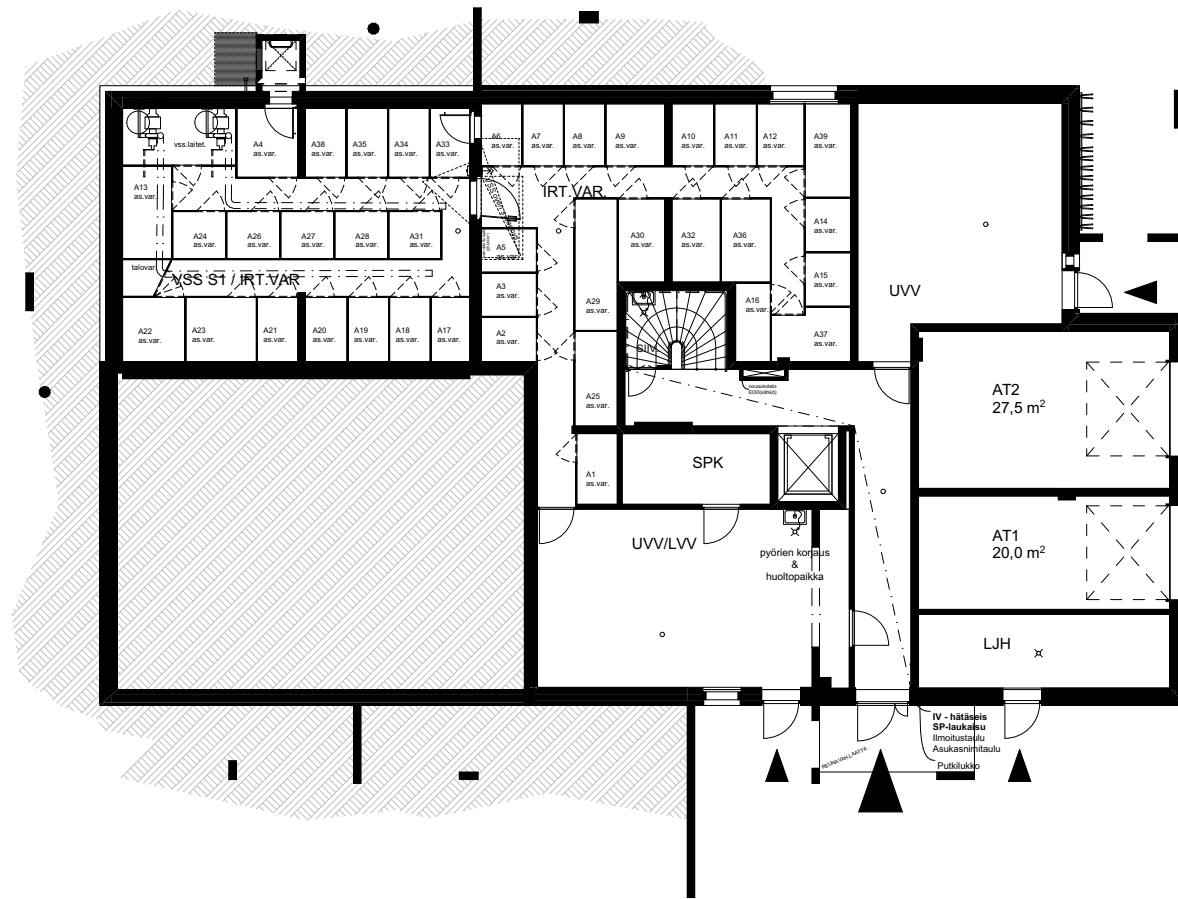
08

09

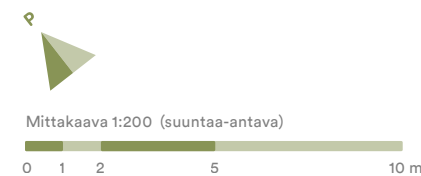
Huoneistokohtaiset irtaimistovarastot

Kerros

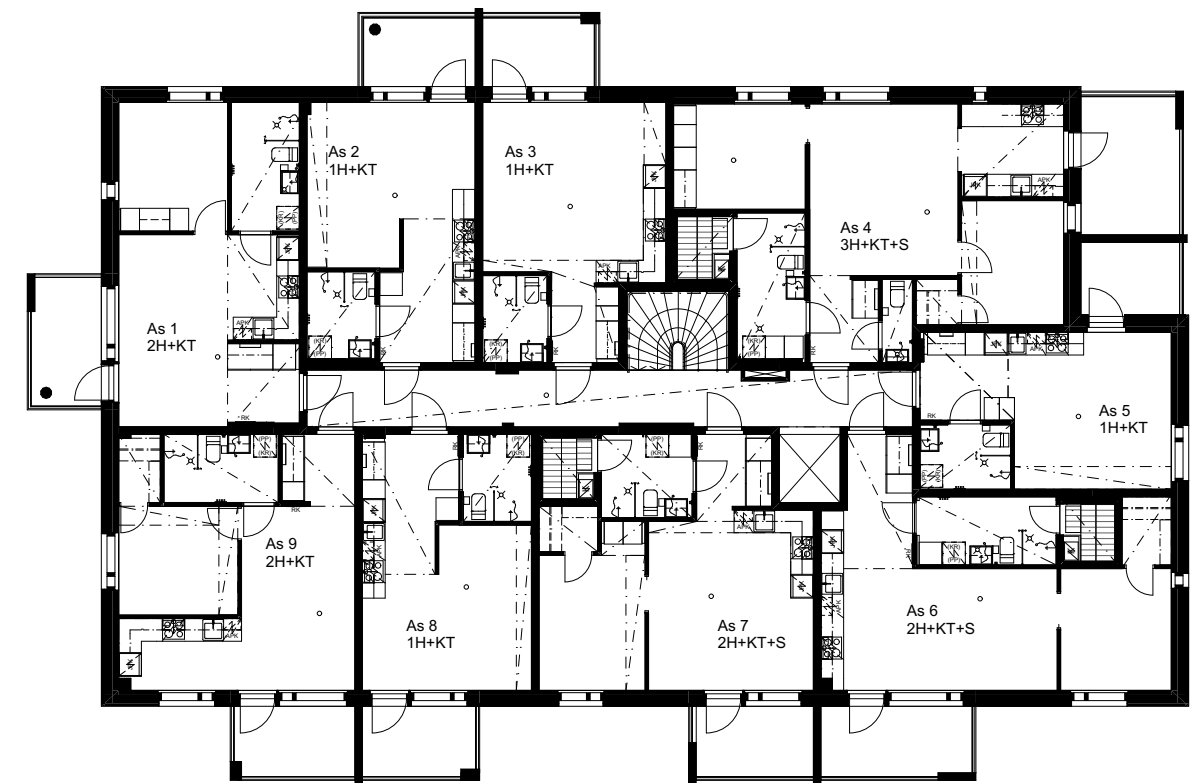
01



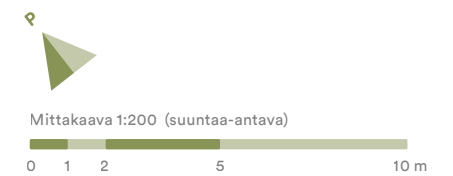
Kellarikerros



Huoneistot voivat poiketa yksityiskohdiltaan myyntiesitteen pohjapiirustuksista. Rakentaja pidättää itsellään oikeuden tehdä talotekniikasta johtuvia koteloiteja ja kattojen vähäisiä alaslaskuja, joita ei ole esitetty pohjakuvissa. Esitteen 3D-kuvat ovat taiteilijan näkemyksiä kohteesta, eivätkä välttämättä vastaa kaikkien yksityiskohtien osalta toteutuvaa kohdetta.

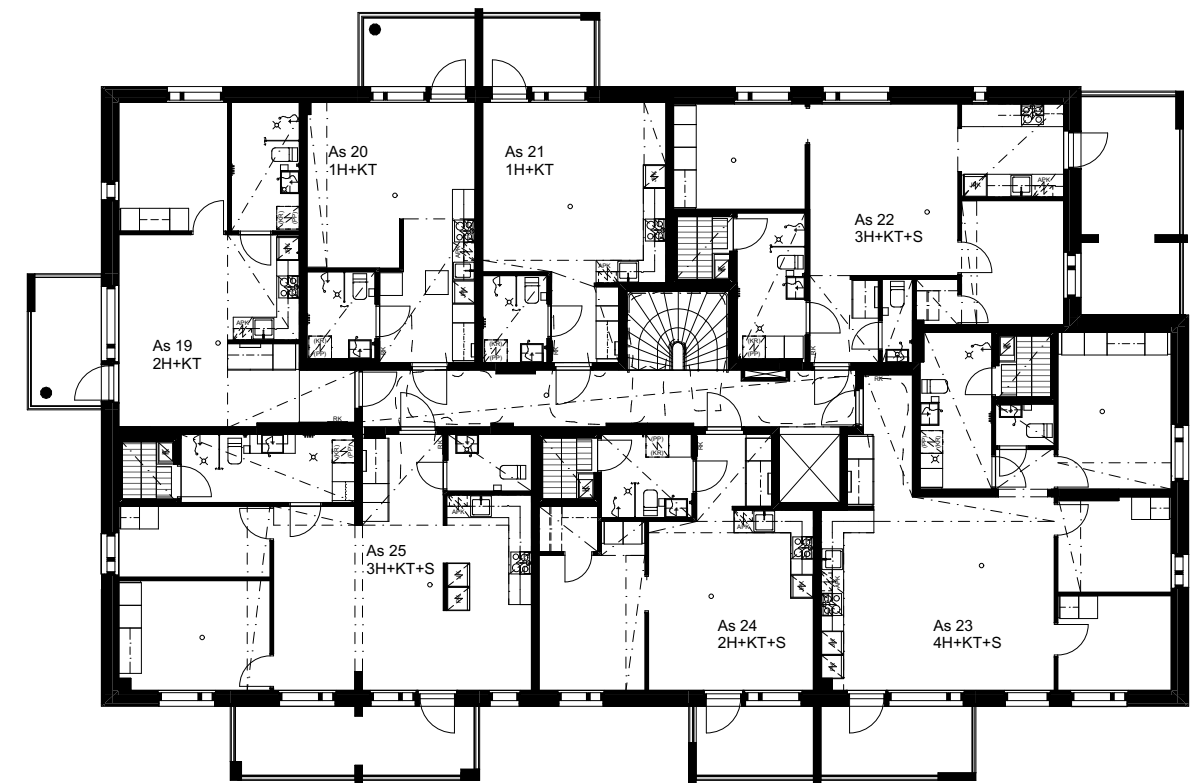
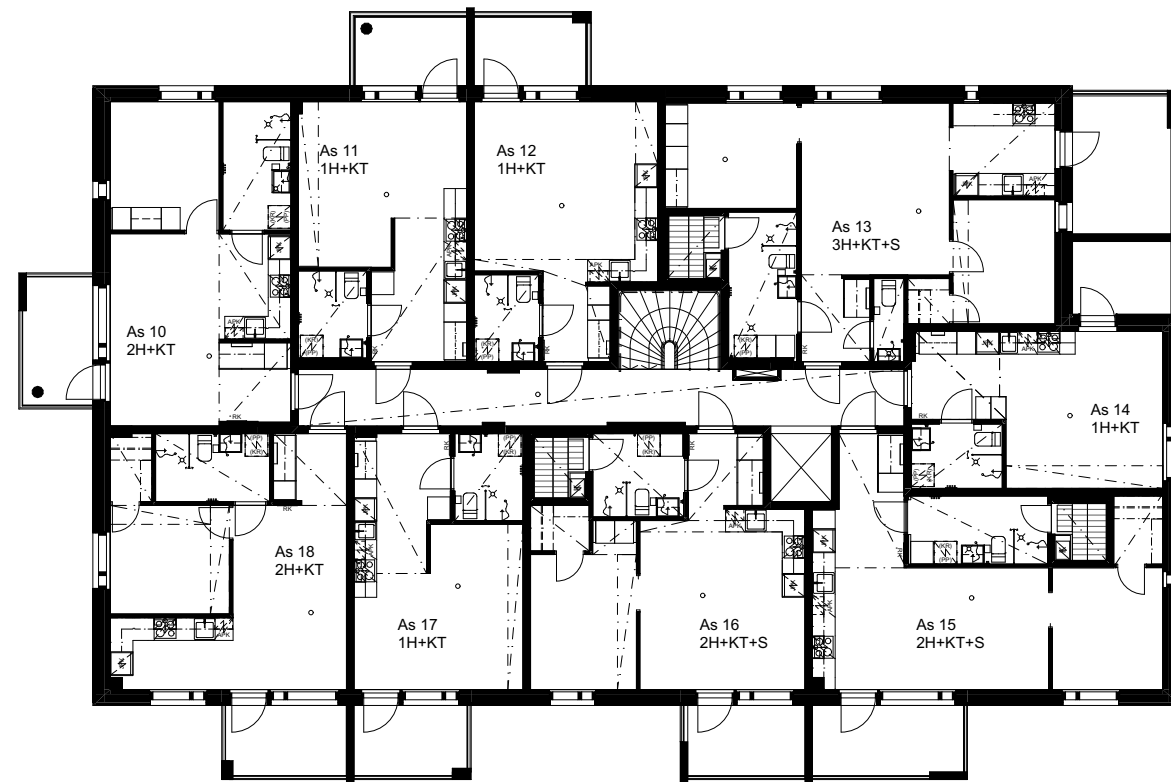


Perustuu suunnitteluhetken tilanteeseen 31.8.2020, oikeus muutoksiin pidätetään.



Kerros 02

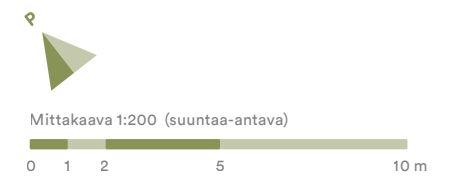
Kerros 03



Huoneistot voivat poiketa yksityiskohdiltaan myyntiesitteen pohjapiirustuksista. Rakentaja pidättää itsellään oikeuden tehdä talotekniikasta johtuvia koteloiteja ja kattojen vähäisiä alasaskuja, joita ei ole esitetty pohjakuvissa. Esitteen 3D-kuvat ovat taiteilijan näkemyksiä kohteesta, eivätkä välttämättä vastaa kaikkien yksityiskohtien osalta toteutuvaa kohdetta.

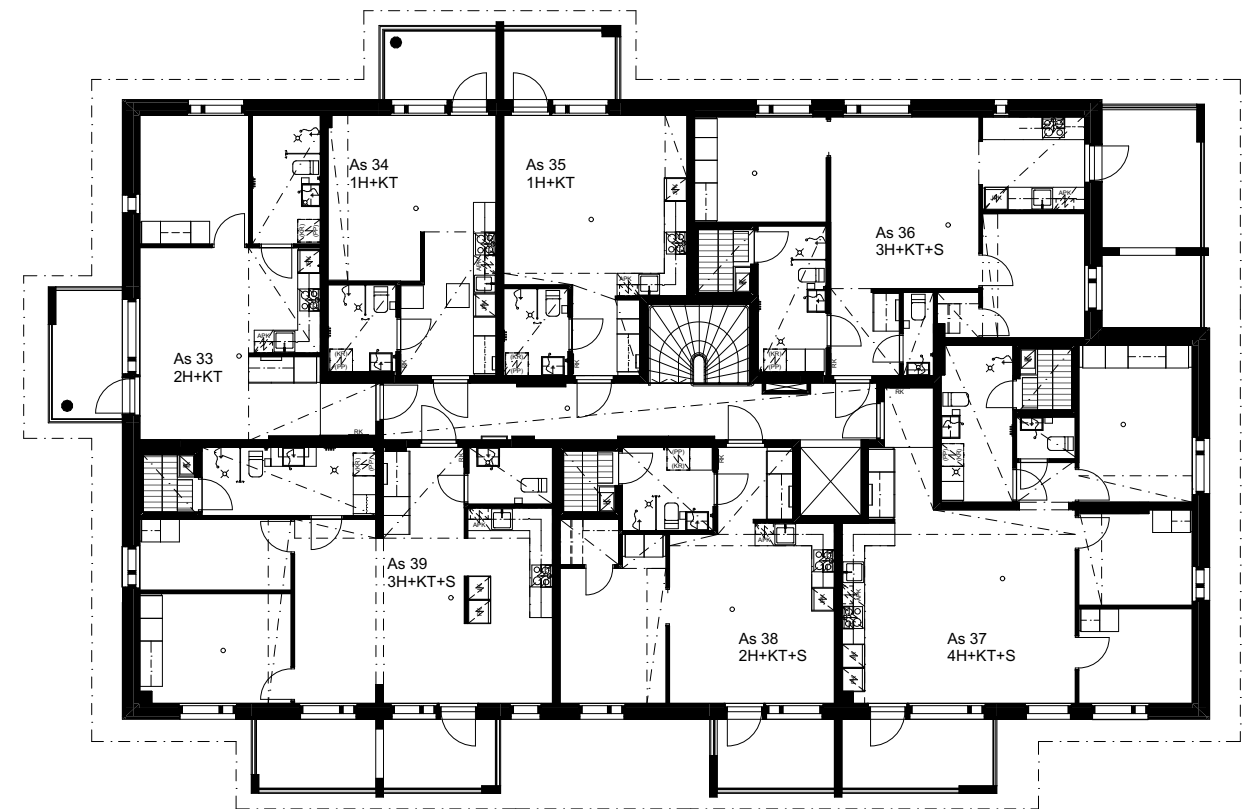
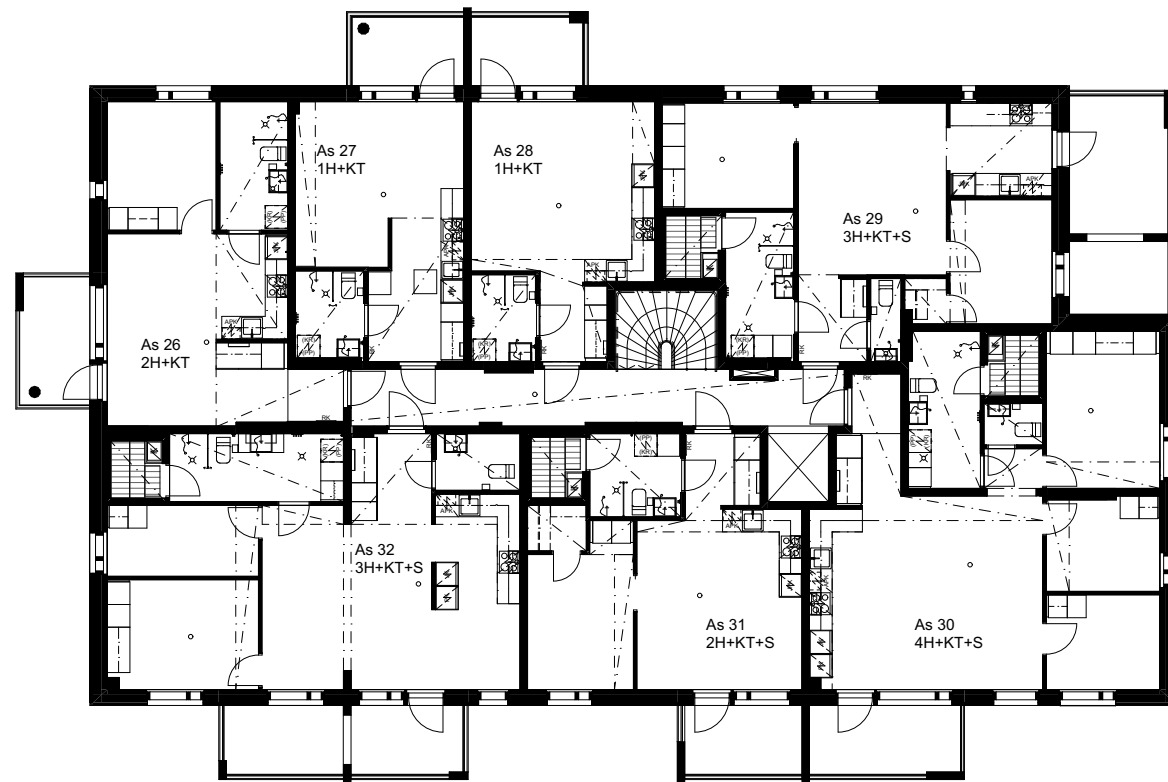


Perustuu suunnitteluhetken tilanteeseen 31.8.2020, oikeus muutoksiin pidätetään.



Kerros 04

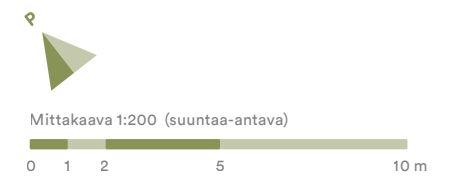
Kerros 05



Huoneistot voivat poiketa yksityiskohdiltaan myyntiesitteen pohjapiirustuksista. Rakentaja pidättää itsellään oikeuden tehdä talotekniikasta johtuvia koteloiteja ja kattojen vähäisiä alasaskuja, joita ei ole esitetty pohjakuvissa. Esitteen 3D-kuvat ovat taiteilijan näkemyksiä kohteesta, eivätkä välttämättä vastaa kaikkien yksityiskohtien osalta toteutuvaa kohdetta.



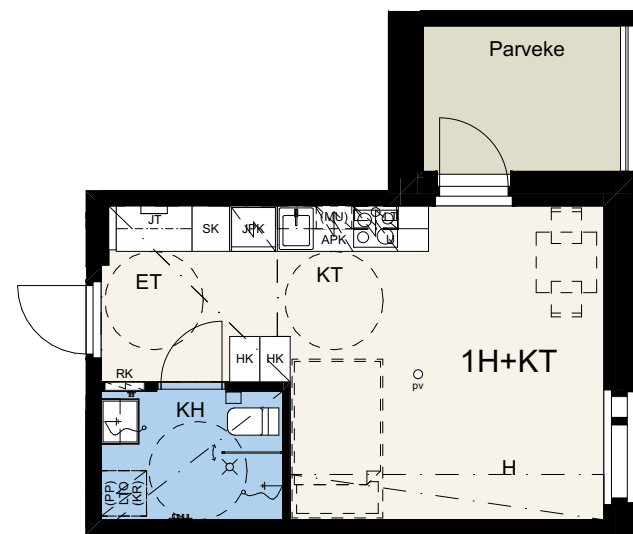
Perustuu suunnitteluhetken tilanteeseen 31.8.2020, oikeus muutoksiin pidätetään.



27.5 m²

1h + kt

Aamuaurinkoon suuntautuva parveke ja ikkuna valaisevat heti päivän sarastaessa

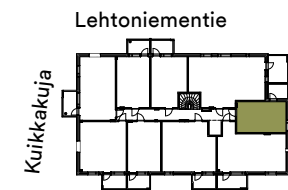


A5

1. kerros

A14

2. kerros

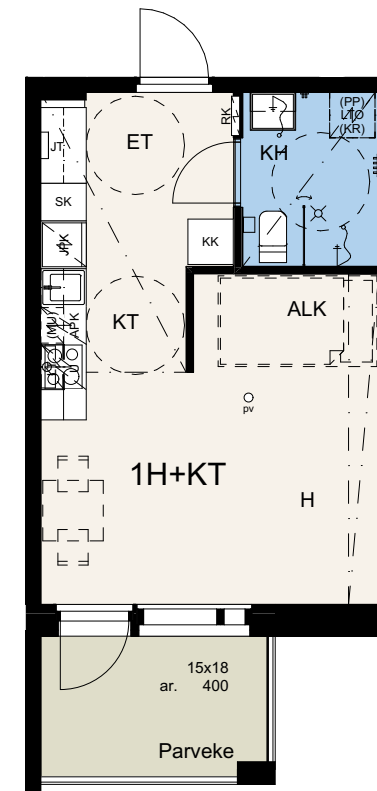


Huoneistot voivat poiketa yksityiskohtiltaan myyntiesitteen pohjapiirustuksista. Rakentaja pidättää itsellään oikeuden tehdä talotekniikasta johtuvia kotelointeja ja kattojen vähäisiä alasaskuja, joita ei ole esitetty pohjakuvissa. Esitteen 3D-kuvat ovat taiteilijan näkemyksiä kohteesta, eivätkä välttämättä vastaa kaikkien yksityiskohtien osalta toteutuvaa kohdetta.

30.0 m²

1h + kt

Alkovi ja tilava kylpyhuone tekevät yksioystä toimivan

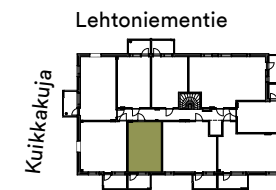


A8

1. kerros

A17

2. kerros



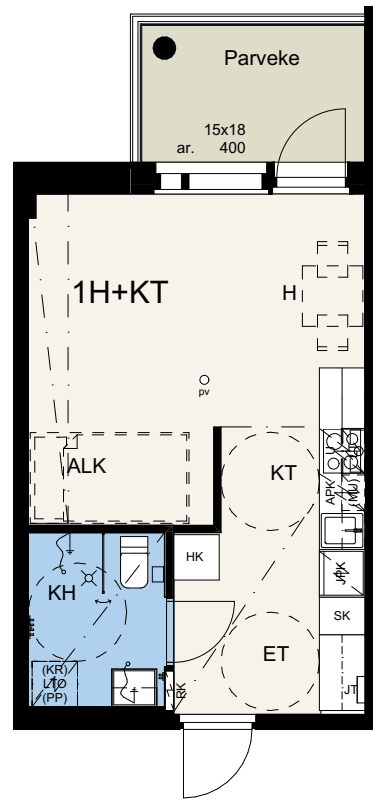
Perustuu suunnitteluhetken tilanteeseen 31.8.2020, oikeus muutoksiin pidätetään.



30.5 m²

1h + kt

Alkovi ja tilava
kylpyhuone tekevät
yksiöstä toimivan



A2

1. kerros

A11

2. kerros

A20

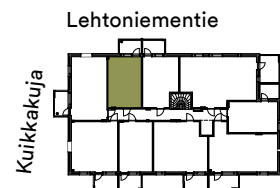
3. kerros

A27

4. kerros

A34

5. kerros

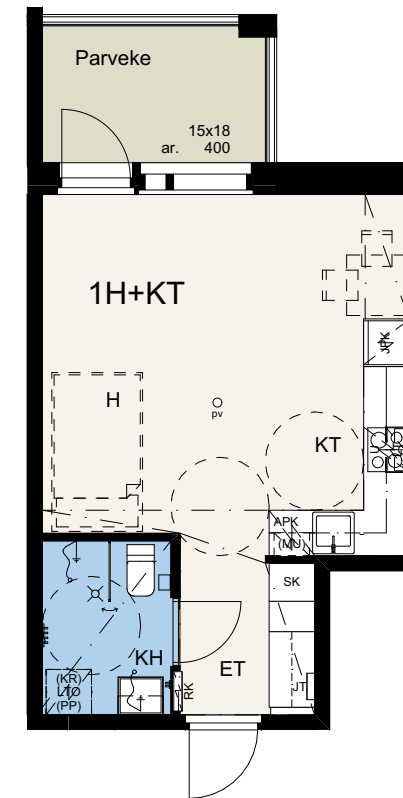


Huoneistot voivat poiketa yksityiskohtiltaan myyntiesitteen pohjapiirustuksista. Rakentaja pidättää itsellään oikeuden tehdä talotekniikasta johtuvia kotelointeja ja kattojen vähäisiä alasaskuja, joita ei ole esitetty pohjakuvissa. Esitteen 3D-kuvat ovat taiteilijan näkemyksiä kohteesta, eivätkä välttämättä vastaa kaikkien yksityiskohtien osalta toteutuvaa kohdetta.

30.5 m²

1h + kt

Kulmakeittiö antaa monia
mahdollisuuksia tilan
hyödyntämiseen



A3

1. kerros

A12

2. kerros

A21

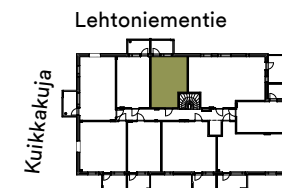
3. kerros

A28

4. kerros

A35

5. kerros



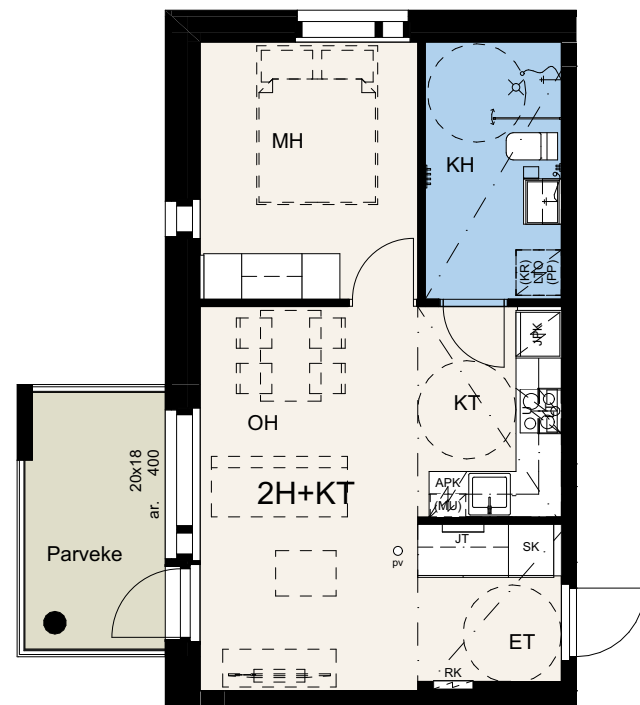
Perustuu suunnitteluhetken tilanteeseen 31.8.2020, oikeus muutoksiin pidätetään.



41.0 m²

2h + kt

Avara olohuoneen ja keittiön yhdistelmä lisää tilan tuntua

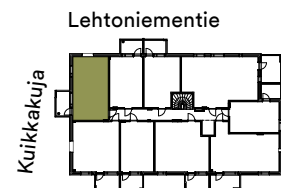


A1

1. kerros

A10

2. kerros

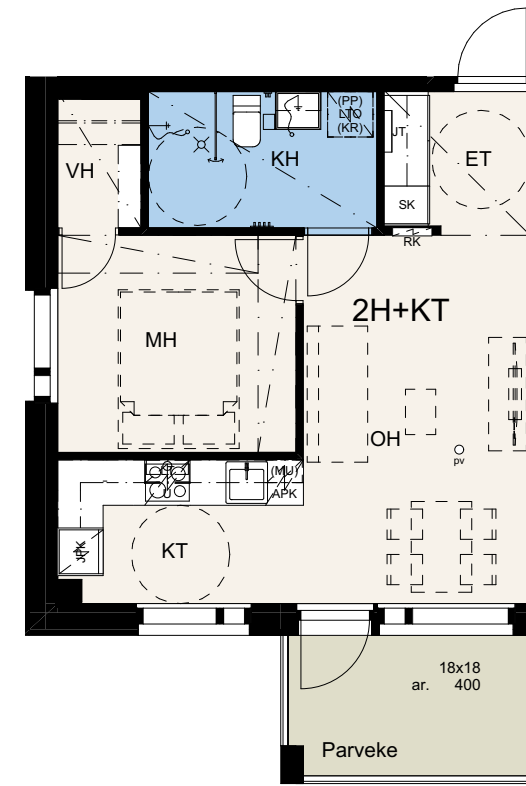


Huoneistot voivat poiketa yksityiskohtiltaan myyntiesitteen pohjapiirustuksista. Rakentaja pidättää itsellään oikeuden tehdä talotekniikasta johtuvia kotelointeja ja kattojen vähäisiä alasaskuja, joita ei ole esitetty pohjakuvissa. Esitteen 3D-kuvat ovat taiteilijan näkemyksiä kohteesta, eivätkä välttämättä vastaa kaikkien yksityiskohtien osalta toteutuvaa kohdetta.

42.0 m²

2h + kt

Ihana valoisa keittiö ja eteläparveke tuovat avaruutta

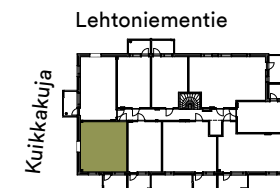


A9

1. kerros

A18

2. kerros



Perustuu suunnitteluhetken tilanteeseen 31.8.2020, oikeus muutoksiin pidätetään.



43.0 m²

2h + kt

Paljon kaappitilaa,
kulmakeittiö sekä
ihastuttava parveke
ilta-aurinkoon



A19

3. kerros

A26

4. kerros

A33

5. kerros



Huoneistot voivat poiketa yksityiskohtiltaan myyntiesitteen pohjapiirustuksista. Rakentaja pidättää itsellään oikeuden tehdä talotekniikasta johtuvia kotelointeja ja kattojen vähäisiä alasaskuja, joita ei ole esitetty pohjakuvissa. Esitteen 3D-kuvat ovat taiteilijan näkemyksiä kohteesta, eivätkä välttämättä vastaa kaikkien yksityiskohtien osalta toteutuvaa kohdetta.



47.0 m²

2h + kt + s

Suuret säilytystilat,
oma sauna ja valoisa
parveke etelään



A7

1. kerros

A16

2. kerros

A24

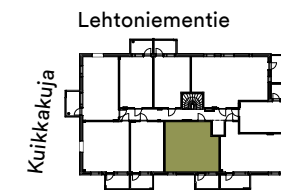
3. kerros

A31

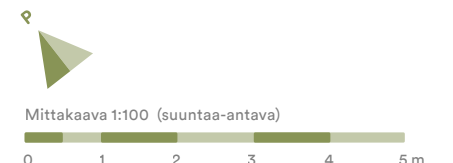
4. kerros

A38

5. kerros



Perustuu suunnitteluhetken tilanteeseen 31.8.2020, oikeus muutoksiin pidätetään.



50.0 m²

2h + kt + s

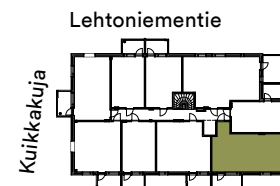
Oma sauna,
eteläparveke ja
makuuhuoneessa
vaatehuone

A6

1. kerros

A15

2. kerros



Huoneistot voivat poiketa yksityiskohdiltaan myyntiesitteen pohjapiirustuksista. Rakentaja pidättää itsellään oikeuden tehdä talotekniikasta johtuvia kotelointeja ja kattojen vähäisiä alasaskuja, joita ei ole esitetty pohjakuivissa. Esitteen 3D-kuvat ovat taiteilijan näkemyksiä kohteesta, eivätkä välttämättä vastaa kaikkien yksityiskohtien osalta toteutuvaa kohdetta.

63.0 m²

3h + kt + s

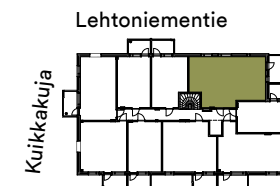
Kulku keittiöstä
parvekkeelle houkuttaa
kahville aamuaurinkoon.
Erillinen wc lisää
toimivuutta.

A4

1. kerros

A13

2. kerros



Perustuu suunnitteluhetken tilanteeseen 31.8.2020, oikeus muutoksiin pidätetään.



63.0 m²

3h + kt + s

Kulku keittiöstä parvekkeelle houkuttaa kahville aamuaurinkoon. Erillinen wc lisää toimivuutta.

A22

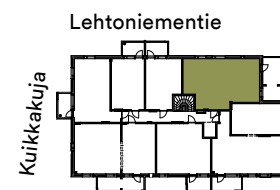
3. kerros

A36

5. kerros

A29

4. kerros



Huoneistot voivat poiketa yksityiskohtiltaan myyntiesitteen pohjapiirustuksista. Rakentaja pidättää itsellään oikeuden tehdä talotekniikasta johtuvia kotelointeja ja kattojen vähäisiä alasaskuja, joita ei ole esitetty pohjakuvissa. Esitteen 3D-kuvat ovat taiteilijan näkemyksiä kohteesta, eivätkä välttämättä vastaa kaikkien yksityiskohtien osalta toteutuvaa kohdetta.

73.0 m²

3h + kt + s

Upea iso parveke, tilava kylppäri ja erillinen wc. Keittiössä paljon säilytystilaa.

A32

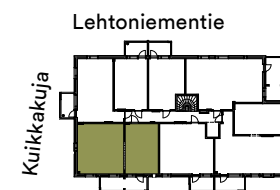
4. kerros

A25

3. kerros

A39

5. kerros



Perustuu suunnitteluhetken tilanteeseen 31.8.2020, oikeus muutoksiin pidätetään.



80.0 m²

4h + kt + s

Oma sauna ja upea koko seinän mittainen keittiö. Asunnosta valittavissa kaksi eri pohjaratkaisua.

A23
3. kerros

A30
4. kerros

A37
5. kerros



Huoneistot voivat poiketa yksityiskohtiltaan myyntiesitteen pohjapiirustuksista. Rakentaja pidättää itsellään oikeuden tehdä talotekniikasta johtuvia kotelointeja ja kattojen vähäisiä alasaskuja, joita ei ole esitetty pohjakuvissa. Esitteen 3D-kuvat ovat taiteilijan näkemyksiä kohteesta, eivätkä välttämättä vastaa kaikkien yksityiskohtien osalta toteutuvaa kohdetta.

80.0 m²

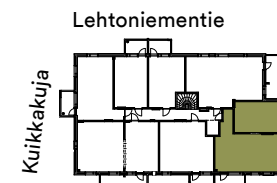
3h + kt + s

Oma sauna ja upea koko seinän mittainen keittiö. Asunnosta valittavissa kaksi eri pohjaratkaisua.

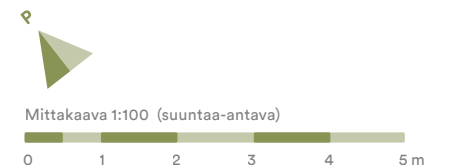
A23
3. kerros

A30
4. kerros

A37
5. kerros



Perustuu suunnitteluhetken tilanteeseen 31.8.2020, oikeus muutoksiin pidätetään.



Piirustusmerkkien selitykset

11

| | | | | | |
|---|-----------------------|---|--|---|---|
|  | Hylly ja tanko |  | Keittiöallas |  | Alakatto / kotelo |
|  | Hylly |  | Liesitaso ja kalusteuni sekä liesituuletin |  | Ryhmäkeskus |
|  | Liukuovellinen komero |  | Astianpesukone |  | Iv-kone |
|  | Hyllykomero |  | Varaus mikroaaltouunille |  | Varaus kuivausrummulle |
|  | Tankokomero |  | Yläkaappi |  | Varaus pyykinpesukoneelle |
|  | Pyykkikomero |  | Jääkaappi ja pakastin |  | Wc-istuin |
|  | Siivouskomero |  | Jääkaappi-pakastin |  | Allaslaatikosto, käsi-suihku ja valopeilikaappi |

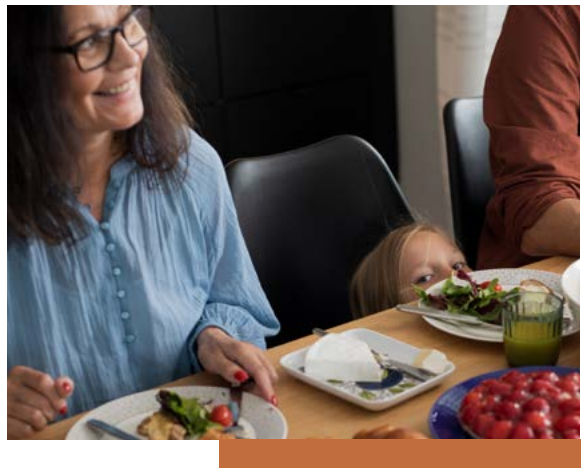
Käytetyt lyhenteet

| | | |
|-----------------|-------------------------------------|------------------------------------|
| ET = eteinen | KH = kylpyhuone | LTO = Iv-kone |
| K = keittiö | S = sauna | PP = tilavaraus pyykinpesukoneelle |
| KT = keittotila | JPK = jääkaappi-pakastin | SK = siivouskomero |
| OH = olohuone | JK/PLK = jääkaappi / pakastinlokero | PY = pyykkikomero |
| MH = makuuhuone | MU = tilavaraus mikroaaltouunille | SK/PY = siivous- / pyykkikomero |
| VH = vaatehuone | APK = astianpesukone | |



Teemme uusia mukavuusalueita

Pohjola Rakennus rakentaa uusia mukavuusalueita ympäri maata yli 30 vuoden kokemuksella. Tyytyväiset asukkaat ovat paras referenssimme – samoin mukava työyhteisö. Menestyksen takana on osaamisen jatkuva kehittäminen sekä palveluvalmis asenne: tarjoamme parhaat puitteet asukkaille, työntekijöille ja yhteistyökumppaneille. Valitse Pohjola Rakennus, kun haluat kotimaista osaamista kotimaiseen asumiseen.



Pohjola Rakennus Oy Suomi
 Puijonkatu 14 B 3. krs, 70100 Kuopio
 020 7759 670
kodit.kuopio@pohjolarakennus.fi
pohjolarakennus.fi
kuopionkuikkalehto.fi

