

ASUNTO OY

Tampereen Potretti

LOUNAANTIE 2B, 33800 TAMPERE

01062026 A



Ennakkomarkkinointiesite

Materiaalivalinnat
ja muutostyöt



Visualisointikuvassa taiteilijan näkemys
Nekalan Kulttuuritalon korttelista

Kotona Nekalan kulttuuri- korttelissa



Nekalan kulttuurihistorialliseen ympäristöön valmistuu uusi asuinkortteli, jossa vanhat puutalot ja vehreät puistot luovat tunnelmallisen kehyksen modernille asumiselle.

Asunto Oy Tampereen Potretti on korttelin toinen taloyhtiö, joka tuo lisää koteja keskeiselle paikalle kävelymatkan päähän niin Nekalan lähipalveluista kuin Tampereen ydinkeskustan monipuolisesta tarjonnasta.

Potretti tarjoaa täydellisen kodin yhteisöllistä naapurustoa, rauhallista miljööä ja inspiroivaa korttelihenkeä arvostavalle kodinetsijälle.



Potretin faktat

14 kotia kahdessa rakennuksessa
 1h+kt – 3-4h+kt+s
 26,5 m² - 84,5 m²
 Valinnainen vuokratontti
 Energialuokka B₂₀₁₈
 RS-kohde

3	Alkusanat	18	Kerroslohjat
4	Taloyhtiö	22	Huoneistopohjat
6	Asuinalue	40	Piirustusmerkit, lyhenteet
10	Kodit	41	Rakennustapaselostus
14	Asemapiirros	44	Materiaalivalinnat ja muutostyöt
16	Julkisivut		



Idyllistä asumista kaupungin kainalossa

Kahdesta viihtyisästä kaksikerroksisesta pienkerrostalosta muodostuva Asunto Oy Tampereen Potretti tarjoaa koteja, joissa arki sujuu mukavasti ja kodikas tunnelma on aina läsnä. Talojen puiset julkisivut täydentävät alueen lämminhenkistä ja omaleimaista ilmettä.

Monipuolinen asuntovalikoima tarjoaa vaihtoehtoja 26,5 neliön tehokkaista yksioista aina tilavampiin 3–4 huoneen koteihin saakka. Suurimassa osasta asuntoja on oma sauna ja osassa koteja on oma viihtyisä asuntopiha. Suuremmat asunnot soveltuvat erinomaisesti niin perheille kuin pariskunnillekin, jotka arvostavat toimivia pohjaratkaisuja ja rauhallista asumisympäristöä.

Potretissa yhdistyvät parhaalla tavalla kaupungin läheisyys ja oman rauhan tuntu. Tampereen keskustan palvelut ovat vain lyhyen matkan päässä, ja kotiin palatessa ympärillä avautuu idyllinen omakotialueen tunnelma.

Potretti on koti, jossa arki rullaa mutkattomasti ja tunnelmallinen miljöö viimeistelee viihtyisän kokonaisuuden.

Asuinalue

Potretissa arki sujuu ja mieli lepää.



Toimiva yhdistelmä luontoa, rauhaa ja palveluita

Viihtyisä ja pientalovaltainen ympäristö antavat kodikkaat raamit oman näköiselle elämälle. Palvelujen läheisyys, kävelijäystävällisessä katuverkossa puistojen keskellä luo rauhaa sekä helppoutta arkeen.

Potretin läheisyydestä löytyvät kaikki tarvittavat helppoon ja sujuvaan arkeen aina päiväkodista kouluun, kuin päivittäistavarakaupatkin.

Kulttuurikeskus - Nekalab

Nekalan vanhaan kouluun remontoitu kulttuurikeskus tuo alueelle uudenlaista eloa sekä yhteisöllisyyttä. Kulttuurikeskuksessa pääsee nauttimaan esimerkiksi kirjaston palveluista, ravintolasta, erilaisista kursseista sekä tapahtumista aivan oman kodin vieressä.





Nekala

ETÄISYYKSIÄ		(arvio)
Bussipysäkit	100 m	🚶 2 min
Nekalan kulttuuritalo (Nekalab)	100 m	🚶 1 min
Mustametsän päiväkot	200 m	🚶 3 min
Tampereen yliopiston normaalikoulu	350 m	🚶 5 min
Viinikan kirkko	500 m	🚶 7 min
K-Market Nekalankulma	1 km	🚶 14 min
K-Supermarket Nekala	1,1 km	🚗 3 min
Tampereen yliopisto	2,5 km	🚗 6 min
Kauppakeskus Ratina	2,8 km	🚗 9 min
TAMK	4 km	🚲 16 min
TAYS	4 km	🚗 12 min
Keskustori	4,2 km	🚗 14 min

Kodit

Potretin kodeissa yhdistyvät mukavuus, käytännöllisyys ja moderni asuminen.



ASUNTOJAKAUMA

1h + kt	26,5 m ²	1 kpl
2h + kt	35,0 m ²	1 kpl
2h + kt + s	36,0 m ²	1 kpl
2h + kt + s	42,0 m ²	1 kpl
2h + kt + s	43,5 m ²	2 kpl
3h + kt + s	68,5 m ²	2 kpl
3h + kt + s	71,0 m ²	2 kpl
3h + kt + s	73,0 m ²	2 kpl
3-4h + kt + s	84,5 m ²	2 kpl
Yhteensä		14 kpl

Harkittuja ratkaisuja ja huoletonta asumista

Potretin kodeissa korostuvat harkittu suunnittelu ja viihtyisä kokonaisuus, jotka tekevät asumisesta sujuvaa ja miellyttävää. Ajaton ilme ja käytännölliset ratkaisut luovat kestävät puitteet kodille, joka mukautuu erilaisiin elämäntilanteisiin ja säilyttää vetovoimansa vuodesta toiseen.

Materiaalit ja kalustevalinnat on suunniteltu huolellisesti arjen vaivattomuutta silmällä pitäen. Kestävät, helppohoitoiset pinnat ja ajattomat sävyt tuovat kotiin rauhallista ilmettä ja tekevät asumisesta mutkatonta – kokonaisuus, joka tuntuu hyvältä niin nyt kuin tulevaisuudessakin.

Monipuolinen asuntotarjonta vastaa erilaisiin tarpeisiin, ja jokainen neliö on käytetty tarkkaan. 68,5- ja 84,5-neliöisissä kodeissa voit valita vaihtoehdoisen pohjaratkaisun omaan tarpeeseesi sopivaksi. Osassa ensimmäisen kerroksen kodeista arkea täydentää oma piha, joka tuo lisää tilaa ja mahdollisuuden nauttia ulkoilmasta omissa rauhassa.



Visualisointikuvasen taiteilijan
näkemys kohteesta Poppelipuiston päin

Asemapiirros



Julkisivut

A-talo



JULKISIVU KAAKKOON



JULKISIVU KOILLISEEN

JULKISIVU LOUNAASEEN



JULKISIVU LUOTEeseen

Julkisivut

B-talo



JULKISIVU LOUNAASEEN



JULKISIVU KAAKKOON

JULKISIVU LUOTEeseen



JULKISIVU KOILLISEEN

Kerroskohja

A-talo 1. kerros



Kerroskohja

A-talo 2. kerros



Kerroskohja

B-talo 1. kerros



Kerroskohja

B-talo 2. kerros



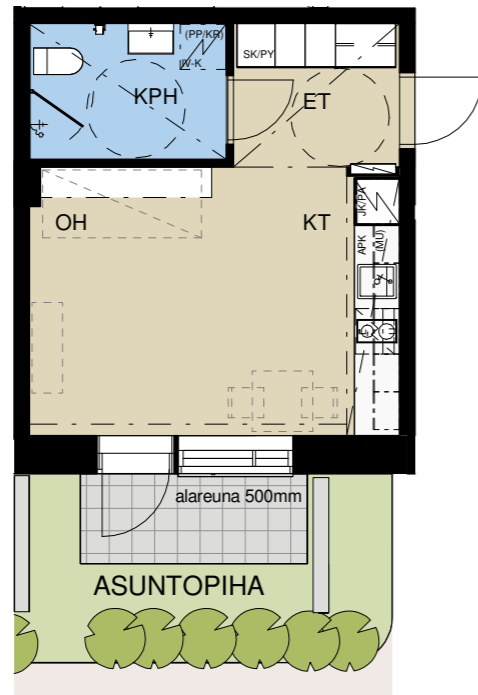
26,5 m² 1h + kt

A1 1. kerros

Soma pikkukoti omalla pihalla

Säilytystilaa myös yläkaapistoissa

Tilava kylpyhuone



Mittakaava 1:100 (suuntaa-antava)

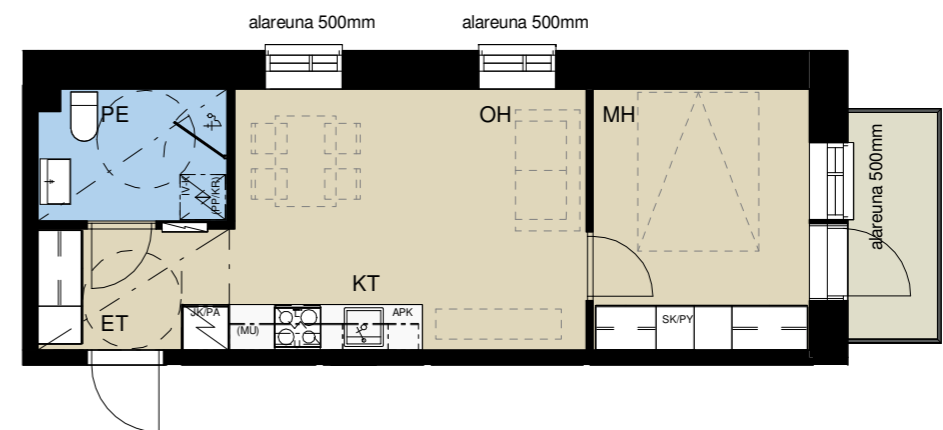


35,0 m² 2h + kt

A4 2. kerros

Parvekkeellinen kompakti kaksio

Tilava makuuhuone, jossa on seinällinen säilytystilaa



Mittakaava 1:100 (suuntaa-antava)



36,0 m²

2h + kt + s

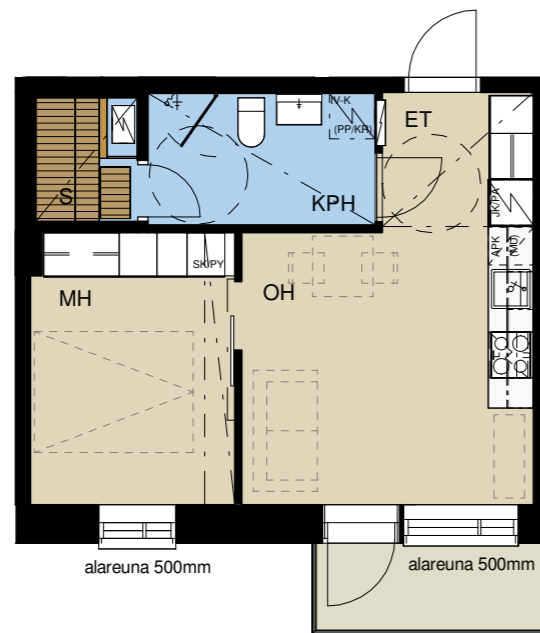
A6

2. kerros

Kodikas
saunallinen
kaksio

Tilava makuu-
huone, jossa on
seinällinen
säilytys-
tilaa

Olohuoneesta
käynti
parvekkeelle



Mittakaava 1:100 (suuntaa-antava)



42,0 m²

2h + kt + s

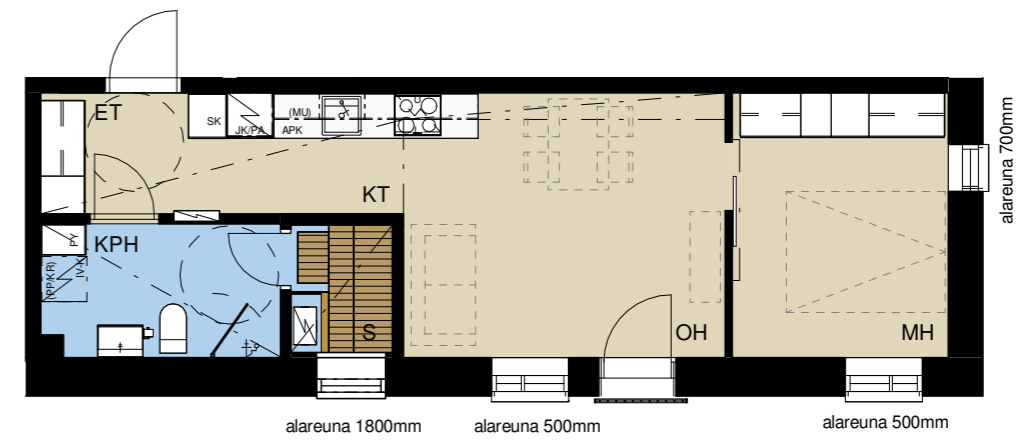
B14

2. kerros

Saunallinen
kaksio

Ranskalainen
parveke

Tilava makuu-
huone, jossa on
seinällinen
säilytys-
tilaa



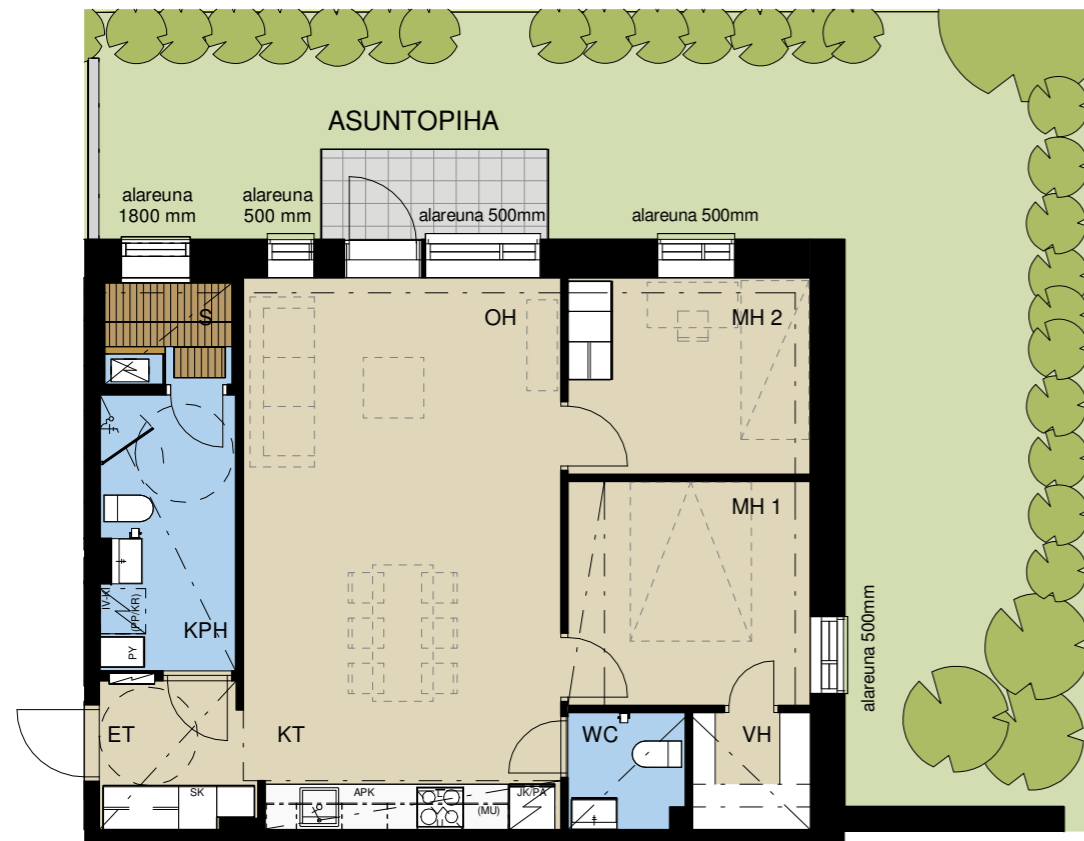
Mittakaava 1:100 (suuntaa-antava)



68,5 m² 3h + kt + s

B8 (V1) 1. kerros

- Valoisa ja kaunis kolmio omalla mukavan-kokoisella pihalla
- Keittiön voi valita joko saarekkeella tai ilman
- Päämakuuhuoneessa on tilava vaatehuone
- Sauna ja vieras-wc



Mittakaava 1:100 (suuntaa-antava)



68,5 m² 3h + kt + s

B8 (V2) 1. kerros

- Valoisa ja kaunis kolmio omalla mukavan-kokoisella pihalla
- Keittiön voi valita joko saarekkeella tai ilman
- Päämakuuhuoneessa on tilava vaatehuone
- Sauna ja vieras-wc



Mittakaava 1:100 (suuntaa-antava)



68,5 m² 3h + kt + s

B13 (V1) 2. kerros

Valoisa ja
kaunis kolmio
parvekkeella

Keittiön voi
valita joko
saarekkeella
tai ilman

Päämakuu-
huoneessa
on tilava
vaatehuone

Sauna ja
vieras-wc



Mittakaava 1:100 (suuntaa-antava)



68,5 m² 3h + kt + s

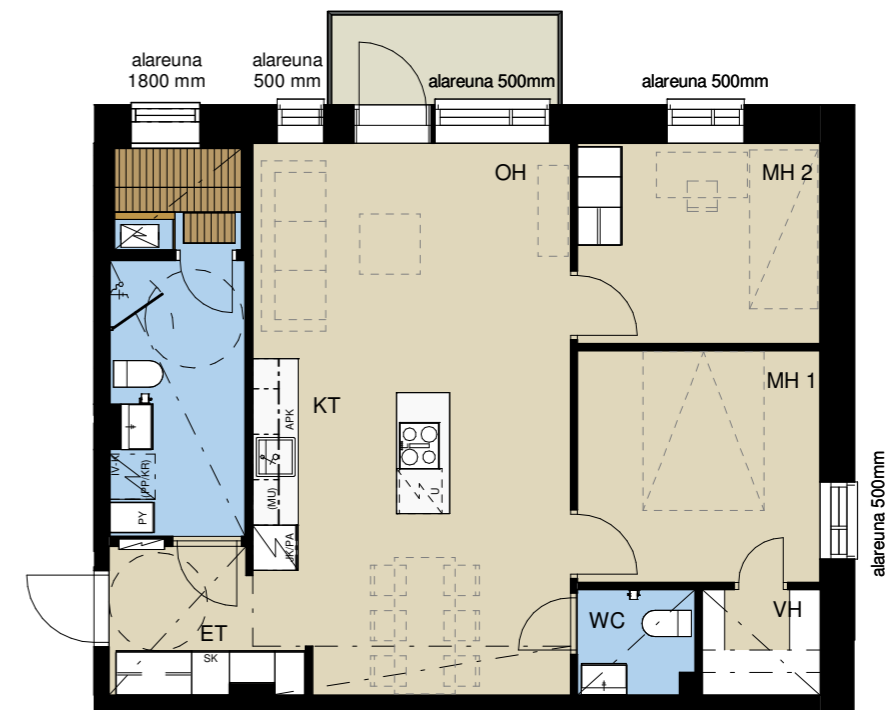
B13 (V2) 2. kerros

Valoisa ja
kaunis kolmio
parvekkeella

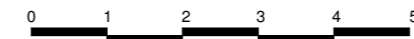
Keittiön voi
valita joko
saarekkeella
tai ilman

Päämakuu-
huoneessa
on tilava
vaatehuone

Sauna ja
vieras-wc



Mittakaava 1:100 (suuntaa-antava)



71,0 m²

3h + kt + s

A3

1. kerros

Tilava ja valoisa kolmio omalla pihalla

Päämakuuhuoneessa mukkean-kokoinen vaatehuone

Sauna ja vieras-wc



Mittakaava 1:100 (suuntaa-antava)



71,0 m²

3h + kt + s

A5

2. kerros

Tilava ja valoisa parvekkeellinen kolmio

Päämakuuhuoneessa mukkean-kokoinen vaatehuone

Sauna ja vieras-wc



Mittakaava 1:100 (suuntaa-antava)



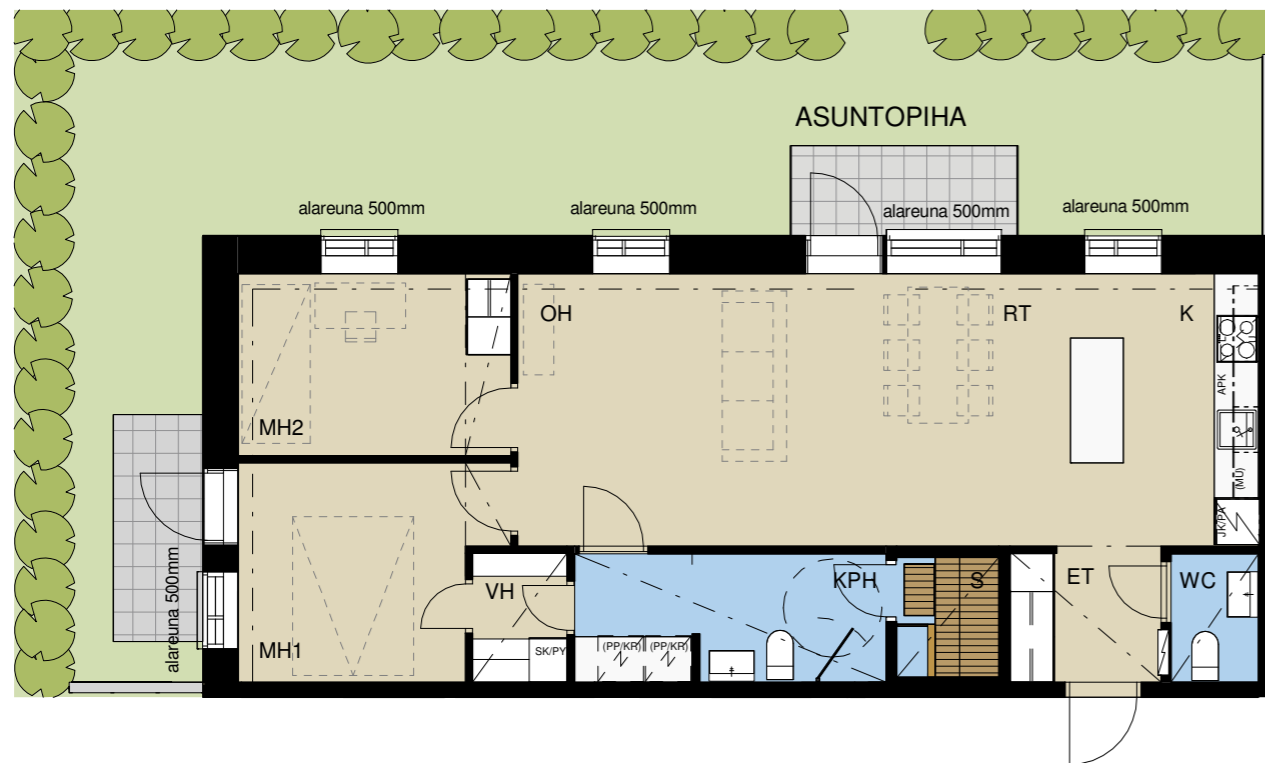
73,0 m² 3h + kt + s

B9 1. kerros

Valoa tulviva kolmio omalla kulmapihalla ja saunalla

Saarekkeellinen keittiö ja tilava olohuone

Päämakuuhuoneessa mukavan-kokoinen vaatehuone



Mittakaava 1:100 (suuntaa-antava)



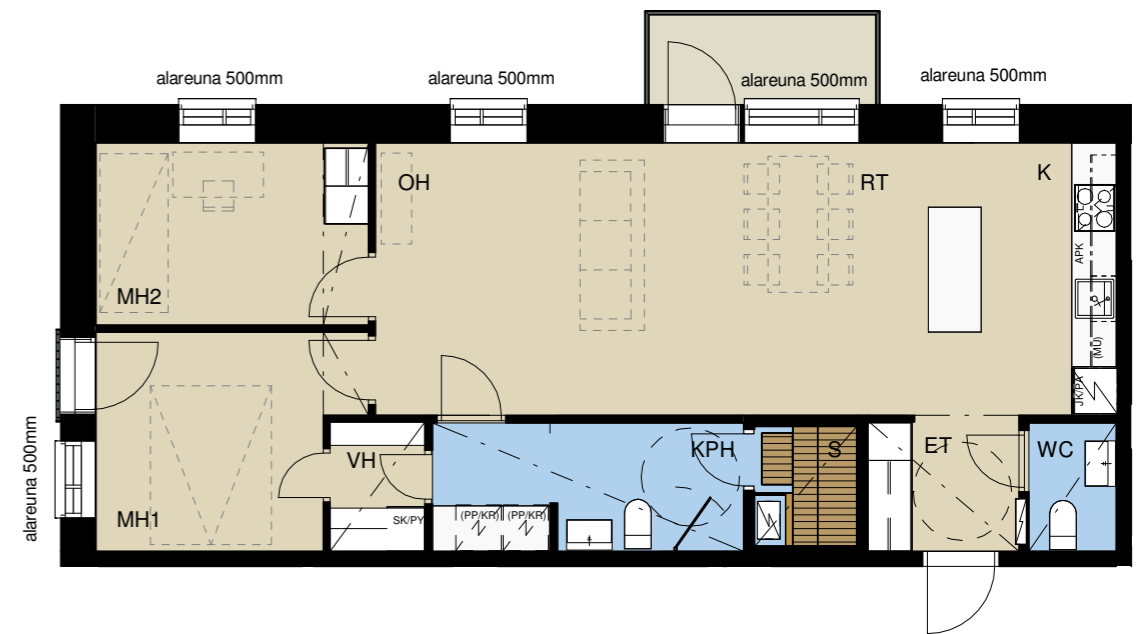
73,0 m² 3h + kt + s

B12 2. kerros

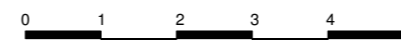
Valoa tulviva kolmio saunalla ja parvekkeella

Saarekkeellinen keittiö

Päämakuuhuoneessa mukavan-kokoinen vaatehuone



Mittakaava 1:100 (suuntaa-antava)



84,5 m² 3-4h + kt + s

A2 (V1) 1. kerros

Valoisa asunto mukavan-kokoisella asuntopihalla

Muokattavissa oman tarpeen mukaisesti

Mahdollisuus myös erilliseen keittiöön

Tilava sauna ja erillinen wc



Mittakaava 1:100 (suuntaa-antava)



84,5 m² 4h + kt + s

A2 (V2) 1. kerros

Valoisa asunto mukavan-kokoisella asuntopihalla

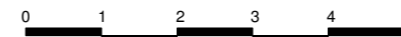
Muokattavissa oman tarpeen mukaisesti

Mahdollisuus myös erilliseen keittiöön

Tilava sauna ja erillinen wc



Mittakaava 1:100 (suuntaa-antava)



84,5 m² 3-4h + kt + s

A7 (V1) 2. kerros

Parvekkeellinen
muokattava
koti

Mahdollisuus
erilliskeittiöön

Makuu-
huoneiden
määrä
valittavissa

Tilava sauna
ja vieras-wc



Mittakaava 1:100 (suuntaa-antava)



84,5 m² 4h + kt + s

A7 (V2) 2. kerros

Parvekkeellinen
muokattava
koti

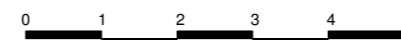
Mahdollisuus
erilliskeittiöön

Makuu-
huoneiden
määrä
valittavissa

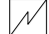
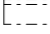





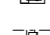

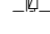
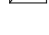

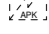
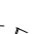
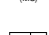
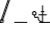





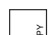
Tilava sauna
ja vieras-wc



Mittakaava 1:100 (suuntaa-antava)



Piirustusmerkkien selitykset & lyhenteet

	= SÄHKÖLAITE YLEENSÄ		= SEINÄNAULAKKO HATTUHYLLYLLÄ
	= LIESITASO JA LIESITUULETIN		= VARAUS KALUSTEELLE YLEENSÄ (KALUSTEMERKINTÄ SULUISSA)
	= KALUSTEUUNI		= ALLAS+KÄSISUIHKU, ALLASKAAPPI JA PEILISEINÄKAAPPI
	= JÄÄKAAPPI/PAKASTINKAAPPI		= RYHMÄKESKUS (SÄHKÖKAAPPI)
	= HYLLYKOMERO, JOSSA VARAUS KYLMÄKALUSTEELLE		= WC-ISTUIN
	= ASTIANPESUKONE		= SUIHKU+SUIHKUSEINÄ (SARANOITU)
	= MIKROALTOUUNIVARAUS		= HORMI TAI MUU TEKNINEN KUILU
	= KEITTIÖKAAPISTOA		= PYÖRÄTUOLIN KÄÄNTÖYMPYRÄ
	= TISKIALLAS, TASOON UPOTETTAVA		
	= HYLLYKAAPPI		
	= TANKOKAAPPI		
	= SIIVOUSKAAPPI		
	= PYYKKIKAAPPI		
	= PYYKINPESUKONE- / KUIVAUSRUMPUVARAUS		

ET	= ETEINEN	TEKN	= TEKNINEN TILA
KT	= KEITTOTILA		
K	= KEITTIÖ		
OH	= OLOHUONE		
MH	= MAKUUHUONE		
VH	= VAATEHUONE		
WC	= ERILLIS-WC		
KPH	= KYLPYHUONE		
S	= SAUNA		

Rakennustapaselostus

1.6.2026

Rakennuskohde:
Asunto Oy Tampereen Potretti
Lounaantie 2B, 33800 Tampere

Tontti
Tampere / Nekala / 571 / 837-124-571-5

Kaavoitus
Alueella on voimassa oleva asemakaava.
Lisätietoja: Tampereen kaupunki
puh. 03 565 611

Rakenteet
Perustukset tehdään teräsbetonianturoille. Alapohjat ovat maanvaraisia betonilaattoja. Välipohjat ovat pääosin teräsbetonisia ontelolaattoja + pumpputasoite. Ulkoseinät ovat puuverhottuja betonielementtejä. Sokkelit ovat käsittelemättömiä betonipintaisia.

Ovet ja ikkunat
Kerrostaso-ovet ovat 1-lehtisiä, puuviilupintaisia. Asuntojen parvekkeiden ovet ovat ulosaukeavia ikkunallisia puuvia, ulkopuoli alumiinia.

Huoneistojen sisäovet ovat tehdasvalmisteisia valkoisia laakaovia, ovikarmit ja karmilistat ovat puuta. Saunan ovi on kokolasiovi. Ulko-ovet ovat metalli- tai puurakenteisia. Puurakenteiset ulko-ovet ovat hdf-pintaisia. Parvekkeet ovat kattamattomia sekä lasittamattomia pinnakaideparvekkeita. Osa parvekkeista toteutetaan ranskalaisina parvekkeina.

Seinät
Huoneistojen väliset seinät ovat pääosin betonielementtejä. Kevyet väliseinät ovat pääosin teräsrankarunkoisia kipsilevyseinä. Kylpyhuoneet ovat paikallatehtyjä.

Yläpohja
Yläpohjarakenteena on betoninen ontelolaatta sekä puurakenteiset kattoristikot. Vesikaton katteena on peltikate.

Huonetilojen päällysteet			
tila	lattia	seinät	katto
ET	vinyyli	maalattu	maalattu / ruiskutas.
OH	vinyyli	maalattu	ruiskutas.
K/KT	vinyyli	maalattu	maalattu / ruiskutas.
MH	vinyyli	maalattu	ruiskutas.
VH	vinyyli	maalattu	maalattu / ruiskutas.
SAUNA	laatoitettu	paneloitu	paneloitu
KPH	laatoitettu	laatoitettu	paneloitu
WC	laatoitettu	maalattu	paneloitu
KHH	laatoitettu	maalattu	paneloitu

Alaslasketut katot ovat joko sileitä maalattuja tai roisketasoitettuja kipsilevykattoja tai puu-paneloituja. Keittiön työpöytien ja pesupöytien taustat ovat laminaattia materiaaliesitteen mukaisesti.

Kalusteet ja varusteet
Keittiöiden kiinteät kalusteet ovat tehdasvalmisteisia standardikalusteita melamiiniovilla. Työpöytätaustat ovat laminaattipintaiset. Muut komerokalusteet ovat valkoisia melamiiniovilla. Kohde toteutetaan esitteessä esitettyjen materiaalien mukaisesti.

Vakiovarusteisiin kuuluvat:
- 60 cm kalusteuuni, induktioliesitaso sekä liesikupu tai induktiotasoliesituuletin
- jääpakastinkaappi-yhdistelmä tai jääkaappi ja pakastin asuntotyypin mukaan
- astianpesukone
- saunassa sähkökiuas
- kph:ssa valaisinpeiliikaappi sekä allaskaappi materiaaliesitteen mukaisesti

Antenni- ja puhelinjärjestelmät
Talot liitetään kaapeli-TV-järjestelmään. Asunnoissa yleiskaapelointi.

Talotekniikka
- huoneistokohtainen tulopoistoilmanvaihto lämmöntalteenotolla huoneiston sähköstä
- kylpyhuoneissa mukavuuslattialämmitys huoneiston sähköstä
- kaukolämpö, lämmönluovutus asunnoissa vesikiertoisella patterilla
- huoneistokohtainen kylmän ja lämpimän veden mekaaninen mittaus etäluennalla

Autopaikat
Taloyhtiön asemakaavan mukaiset velvoitepaikat sijaitsevat viereisellä tontilla olevalla pysäköintialueella. Paikat myydään erillisinä osakkeina. Myytävänä on 12 autopihapaikkaa (joista yksi LE-AP). Jokaisella paikalla on lämmitys- sekä sähköauton latausmahdollisuus.

Yhtiölle kuuluvat tilat
Tekninen tila B-talon yhteydessä. Yhteistilat 2 kpl sekä asuntokohtaiset irtaimistovarastot (1 kpl/huoneisto). Ulkoviivasto sekä yhteiset leikki- ja oleskelutilat viereisen taloyhtiön kanssa.
Tupakointi on kielletty kaikissa osakshallinnassa olevissa tiloissa (esim. osakehuoneistot, parvekkeet, terassi- ja piha-alueet) sekä yhtiön yhteistiloissa. Tupakointipaikka asemapiirustuksen mukaisesti.

Jätepiste
Jätekeräys syväkeräysastiolla. Jätekeräys yhteinen alueen muiden tonttien kanssa.

Huomautus
Tämä rakennustapaseloste pohjautuu laatimisasajankohdan (5/2026) suunnitelmiin. Tiedot alustavia. Oikeudet muutoksiin pidätetään.



Materiaali- valinnat & muutostyöt

Oma koti on aina uniikki. Koska se on sinun kotisi, tulee sen näyttää ja tuntua omalta heti sisäänastumishetkestä alkaen.





Me Pohjola Rakennuksen ammattilaiset olemme auttamassa sinua rakennusajan alusta aina avaintenluovutukseen saakka, kotiisi ja sen yksilöintiin liittyvissä asioissa.

Sinulla on mahdollisuus vaikuttaa pintamateriaaleihin, kalusteisiin ja varusteluun rakennusaikana, jotta kotisi olisi juuri sinun näköisesi.

Tervetuloa luomaan kotia kanssamme!

Kalusteet & varusteet

Potretin keittiöiden, makuuhuoneiden ja eteisen kiinteät kalusteet ovat tehdasvalmisteisia standardikalusteita melamiiniovilla. Altaat ovat komposiittia ja työtasot sekä keittiön välitila laminaattia. Kylpyhuoneet ovat laatoitettuja. Valkoiset sälekaihtimet tulevat pääsääntöisesti kaikkiin ikkunoihin vakiovarusteina.

Pohjola Rakennus pidättää oikeuden vaihtaa materiaali-, kaluste-, ja kodinkonetoimittajia. Huomaathan, että materiaalit ja laitteet voivat muuttua rakennusaikana valmistajasta ja tavarantoimittajasta johtuen. Tällöin muutos korvataan vastaavalla tuotteella. Tämän esitteen tuotekuvissa voi esiintyä eroavaisuuksia lopulliseen tuotteeseen nähden paino- ja kuvanpakkauksellisista syistä johtuen.

Tilaus ja tarjous

Materiaalit ja muutostyöt tilataan kirjallisesti sähköpostitse myöhemmin ilmoitettavana ajankohtana.





Visualisointikuvassa taiteilijan näkemys Poppelipuistoon päin

Aikataulu

Tarjouspyynnöt mahdollisista muutostöistä tulee esittää vähintään neljä viikkoa ennen viimeistä tilauspäivää. Tilausaikataulu tarkentuu myöhemmin Pohjola Rakennuksen erillisen tiedotteen mukaisesti. Lisä- ja muutostöiden hallittavuuden kannalta on suositeltavaa tilata kaikki työt samalla kertaa. Muutostöistä johtuvien suunnitelmamuutosten ja niistä syntyvän käsittelyajan riittävyden varmistamiseksi on lisä- ja muutostyöt sovittava ilmoitettuihin päivämääriin mennessä. Näin varmistat omien muutostyötoiveidesi toteutumisen.

Laajojen lisä- ja muutostöiden osalta tehdään ennen suunnittelua erillinen suunnittelusopimus.

Töiden suoritus & vastaanotto

Lisä- ja muutostyöt suorittaa aina Pohjola Rakennus, joka hankkii ja asentaa kaikki tarvittavat materiaalit ja laitteet sekä valitsee mahdollisen aliurakoitsijan. Muutostöiden takuu- sekä työturvallisuusvastuut asettavat rajoituksia, jonka vuoksi asunnon ostajan ei ole mahdollista hankkia materiaaleja, laitteita tai työn suorittajia itse.

Lisä- ja muutostöiden kunnossapitovelvollisuus

Mikäli osakkaan ja yhtiön välisestä kunnossapitovelvollisuudesta on säädetty joltakin osin yhtiöjärjestyksessä, noudatetaan kyseisiä yhtiöjärjestyksen määräyksiä. Siltä osin, kun yhtiöjärjestyksessä ei ole määräyksiä kunnossapitovastuussa, se määräytyy osakeyhtiölain (Asunto-osakeyhtiölaki 22.12.2009/1599, 4.luku) mukaan.

Maksaminen

Pohjola Rakennus laskuttaa tilaamasi muutostyöt yhdessä erässä noin yhtä kuukautta ennen muuttopäivää. Mikäli asunnon on ostanut useampi kuin yksi taho ja ostajat asuvat eri osoitteissa, lasku toimitetaan kauppakirjassa ensimmäisenä mainitulle ostajalle, ellei kauppakirjaan kirjata muuta.

Laskun maksuehto on 14 vrk netto, jonka jälkeen veloitetaan ylimenevältä ajalta korkolain mukaista vuotuista viivästyskorkoa.

Lisä- ja muutostyöt tarjotaan aina kiinteään hintaan. Hinnasta ei erotella työn ja materiaalin osuutta. Lisä- ja muutostöistä ei saa verotuksessa kotitalousvähennystä.

Visualisointikuvassa taiteilijan näkemys
aiemmin toteutetusta kohteesta

Huonetilojen päällysteet

TILA	LATTIA	SEINÄT	KATTO
ET	vinyyli	maalattu	ruiskutas./maal.
OH	vinyyli	maalattu	ruiskutas.
KT	vinyyli	maalattu	ruiskutas. / maal.
VH	vinyyli	maalattu	ruiskutas. / maal.
MH	vinyyli	maalattu	ruiskutas.
Sauna	laatoitettu	paneloitu	paneloitu
PH	laatoitettu	laatoitettu	paneloitu
WC	laatoitettu	maalattu	paneloitu



Visualisointikuvassa taiteilijan näkemys
aiemmin toteutetusta kohteesta

Muutostyö pähkinänkuoressa

Mieluinen asunto löytyi? Hienoa!
Seuraavaksi tehdään asunnosta koti.
Vierestä löydät yksinkertaistettuna
askeleet omannäköiseen kotiisi.

Jos haluat tehdä muutostöistä, jotka poikkeavat tässä
esitteessä esitetyistä, voit tehdä niistä tarjouspyynnön
Pohjola Rakennukselle.

- Ajatus muutostyöstä
- Tutustuminen erilaisiin muutosvaihtoehtoihin
showroomissamme.
- Tarjouspyynnön lähettäminen sähköpostitse tai
sen tekeminen showroomissamme.
- Asiakas saa kirjallisen tarjouksen muutos-
töistä ja voi halutessaan tilata muutostyöt.

Visualisointikuvassa taiteilijan
näkemys kohteesta



Laadukkaat raaka-aineet

Potretin keittiössä kokataan tyylikkään ja nykyaikaisin varustein. Jokainen laite on valittu helppokäyttöisyys ja kestävyys mielessä. Seuraavilla sivuilla on esitelty keittiöiden vakiovarusteet ja muutama lisähintaisia vaihtoehtoja maustamaan keittiöstä makusi mukainen.

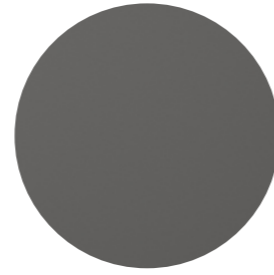
Keittiön kalusteovet - melamiini



Valkoinen matta



Luonnonvalkoinen



Tummanharmaa



Vaalea tammi



Ruskea puu

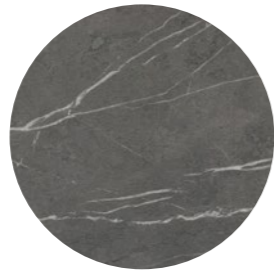
Komeroiden kalusteovet

Komeroiden kalusteovien vakiovalinta valkoinen melamiini, saatavana lisähintaisena myös muut keittiön kalusteovien vaihtoehdot.

Keittiön työtason ja välitilan laminaatti



Vaalea kivi



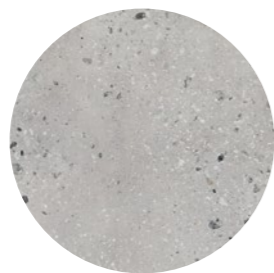
Tumma marmori



Valkoinen marmori



Vaalea tammi



Terrazzo

Keittiön ja komeroiden vetimet



Kantikas valkoinen



Kantikas rosteri



Kantikas musta



Nuppivedin messinki



Nuppivedin musta



Visualisointikuvassa taiteilijan näkemys kohteesta



Kotikokin bravuuri

Vakiovarusteet

1. Kalusteuuni Electrolux valkoinen
2. Ulosvedettävä liesikupu valkoinen
3. Induktioliesitaso Electrolux
Induktioliesitaso domino Electrolux (27,5 - 39 m²)
Induktioliesitasotuuletin Electrolux (78,5 m²)
4. Komposiittiallas mattamusta / kallionharmaa
5. Keittiön kaarihana Grohe Eurosmart
6. Astianpesukone Electrolux valkoinen 45 cm / 60 cm
7. Jääkaappipakastin Electrolux
8. Kulmapistorasia valkoinen
9. Led-listavalaisin Dreamled Natur 4000K



1.



2.



3.



4.



5.



6.



7.



8.



9.



1.



2.



4.



5.



3.



Lisähintaiset kodinkoneet & kalusteet

1. Kalusteuuni Electrolux musta 150 € 2. Integroitu jääkaappipakastin Electrolux 960 €
3. Integroitu astianpesukone 45 cm / 60 cm Electrolux
4. Integroitu mikro Electrolux musta tai valkoinen 440 €
5. Kulmapistorasia musta tai alumiini 70 € / keittiö





Jalalla koreasti

Kaunis ja kestävä.
Kaksi sanaa, joihin tiivistyy asiakkaidemme
toiveet lattian suhteen. Lattiamme kestävät niin
katsetta, aikaa kuin kulutustakin.

Vinyylilankkulattiat



Vinyylilankku
luonnollinen puu



Vinyylilankku
ruskea puu



Vinyylilankku
valkaistu puu



Vinyylilankku
harmaanruskea puu

Mäntyjalkalistat
lattian sävyn mukaan.

Kauneus on yksityiskohdissa



Visualisointikuvassa taiteilijan näkemys aiemmin toteutetusta kohteesta

Välioviksi olemme valinneet laadukkaat valkoiset laakaovet Abloyn painikkeilla sekä tyylikkään laakaliukuoven.

Väliovet



Valkoinen sileä laakaovi ja kostean tilan ovi

Lisähintaiset väliovet



Kuvioitu valkoinen laakaovi
120 € / kpl (kosteaan tilaan +180 € / kpl)

Ovipainikkeet



Abloy Polarita, satiinikromi



Abloy Polarita, kromi



Peiliovi
120 € / kpl (kosteaan tilaan +180 € / kpl)



Seesteinen kylpytila

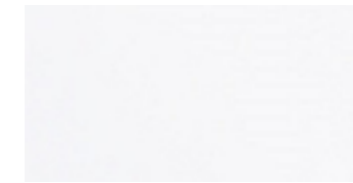
Keskitymme kylpyhuoneissa ajattoman vaaleisiin ja suomalaiseen makuun sopiviin laattaratkaisuihin. Elegantit ja yksinkertaiset laatat antavat ryhdikkäät raamit, joiden ympärille on jälkeenpäin helppo luoda oma, yksilöllinen ilme.

Mallikuvat suuntaa antavia, painoteknisistä syistä värisävyt eivät vastaa täysin alkuperäisiä. Mikäli haluat vakiovalikoiman ulkopuolisia laattoja, voit tiedustella tarjoutta sinua miellyttävistä muutoslaatoista.

Seinälaatta kylpyhuone



Valkoinen matta
25 x 50 cm



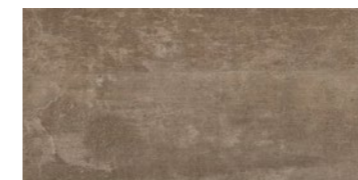
Valkoinen kiiltävä
25 x 50 cm



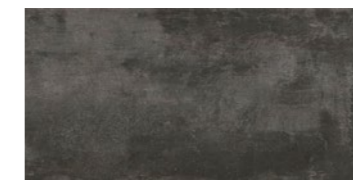
Vaaleanharmaa
25 x 50 cm



Beige
25 x 50 cm



Harmaanruskea
25 x 50 cm



Hiilenharmaa
25 x 50 cm

Lattialaatta kylpyhuone & WC



Hiekka
10 x 10 cm



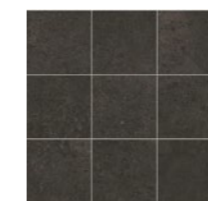
Luonnonvalkoinen
10 x 10 cm



Harmaanruskea
10 x 10 cm



Harmaa
10 x 10 cm



Hiilenharmaa
10 x 10 cm

Erillis-wc:n kaikki seinät maalattu vakiona. Mahdollista valita lisähintaisena laatoitetut seinät kylpyhuoneen laattavaihtoehdoilla.



Kylpyhuone, WC & sauna



Katto
Vähäoksainen kuusipaneeli



Saunan panelointi ja lauteet
Vähäoksainen kuusipaneeli

Vakiovarusteet / kylpyhuone, sauna & WC

1. Suihkusetti Grohe Tempesta Cosmopolitan ja hana Grohe Grotherm Nordic
2. Kylpyhuoneen allashana Grohe Eurosmart Cosmopolitan 3. WC:n allashana Grohe Bauedge
4. Kylpyhuoneen peilikaappi Domestic City valkoinen + Allaskaappi Domestic City vetolaatikoilla, väri vaihtoehdot valkoinen, tammi, taupe ja graffitinharmaa WC:n allaskaappi sama kun kylpyhuoneessa
5. WC:n peili valopeili Gent Led 60x80 cm 6. Koukusto Stark Base harjattu RST 7. Led-uppovalaisin (värilämpötila 4000K)
8. WC-stuin Laufen Kompas 9. Suihkuseinä kääntyvä, kirkas / savu
10. Saunan ovi harmaa lasi kuusikarmeilla 11. Kiuas Harvia Vega

Teemme uusia mukavuusalueita

Pohjola Rakennus -konserni on kotimainen perheyritys. Olemme luoneet mukavuusalueita Pohjolan elosuhteisiin jo yli 30 vuotta. Suunnittelemme ja rakennamme vuosittain lähes 2 000 kotia, joita yhdistävät hyvä sijainti, toimiva pohjaratkaisu ja laadukkaat materiaalit. Uusien kotien lisäksi palveluihimme kuuluvat myös kiinteistökehitys sekä toimitilojen rakentaminen. Olemme yksi Suomen suurimmista rakennus- ja kiinteistöalan yrityksistä ja työllistämme lähes 3 000 ammattilaista, joista noin 200 on omaa henkilökuntaa. Kun haluat löytää oman mukavuusalueesi, voit luottaa meihin.



Pohjola Rakennus Oy Suomi
Voimakatu 18, 33100 Tampere
020 7759 650
kodit.tampere@pohjolarakennus.fi
pohjolarakennus.fi
tampereenpotretti.fi