

ASUNTO OY

Tampereen Pastelli

LOUNAANTIE 2B, 33800 TAMPERE

07042026 A

Ennakkomarkkinointiesite

**Materiaalivalinnat
ja muutostyöt**





Visualisointikuvassa taiteilijan näkemys
Nekalan Kulttuuritalon korttelista

Uusia koteja Nekalan sydämessä



Nekalan sydämeen rakentuu uusi asuinkortteli idyllisten puutalojen sekä vehreiden puistojen ympäröimänä.

Asunto Oy Tampereen Pastelli tarjoaa helppoa asumista, Nekalan sekä Tampereen keskustan monipuolisten palveluiden äärellä. Yhtiö on ensimmäinen kahdesta Nekalan kulttuuritalon kortteliin rakentuvasta taloyhtiöstä.

Pastelli on ihanteellinen paikka nauttia rauhasta, yhteisöllisyydestä ja luovuudesta.



Pastellin faktat

12 kotia kahdessa rakennuksessa
1h+kt – 3-4h+kt+s
27,5 m² - 109,0 m²
Valinnainen vuokratontti
Energialuokka B₂₀₁₈
RS-kohde

3	Alkusanat	18	Kerroslohjat
4	Taloyhtiö	22	Huoneistopohjat
6	Asuinalue	34	Piirustusmerkit, lyhenteet
10	Kodit	35	Rakennustapaselostus
14	Asemapiirros	36	Materiaalivalinnat ja muutostyöt
16	Julkisivut		



Koti palveluiden äärellä ja puistojen syleilyssä

Pastelli koostuu kahdesta kaksikerroksisesta pienkerrostalosta, joiden puiset julkisivut huokuvat alueen omaleimaisuutta. Näistä kodeista jokainen löytää varmasti omansa. Kodit koostuvat yksiöistä jopa 109-neliöisiin 3-4 huoneen asuntoihin ja sopivatkin täydellisesti perheille, pariskunnille sekä itsenäisyyttä arvostaville asukkaille.

Pastelli sopii hyvin keskustan palveluita kaipaavalle, mutta myös omakotialueen idyllisyyttä arvostavalle.

Korttelin kaikki autopaikat sijoitetaan Pastellin tontilla olevalle pintapysäköintialueelle.

Asuinalue

Pastelli on uusi helmi Nekalan sydämessä.



Toimiva yhdistelmä luontoa, rauhaa ja palveluita

Viihtyisä ja pientalovaltainen ympäristö antavat kodikkaat raamit oman näköiselle elämälle. Palvelujen läheisyys, kävelijäystävällisessä katuverkossa puistojen keskellä luo rauhaa sekä helppoutta arkeen.

Pastellin läheisyydestä löytyvät kaikki tarvittavat helppoon ja sujuvaan arkeen aina päiväkodista kouluun, kuin päivittäistavarakaupatkin.

Kulttuurikeskus - Nekalab

Nekalan vanhaan kouluun remontoitu kulttuurikeskus tuo alueelle uudenlaista eloa sekä yhteisöllisyyttä. Kulttuurikeskuksessa pääsee nauttimaan esimerkiksi kirjaston palveluista, ravintolasta, erilaisista kursseista sekä tapahtumista aivan oman kodin vieressä.





Nekala

ETÄISYYKSIÄ		(arvio)
Bussipysäkit	100 m	2 min
Nekalan kulttuuritalo (Nekalab)	100 m	1 min
Mustametsän päiväkot	200 m	3 min
Tampereen yliopiston normaalikoulu	350 m	5 min
Viinikan kirkko	500 m	7 min
K-Market Nekalankulma	1 km	14 min
K-Supermarket Nekala	1,1 km	3 min
Tampereen yliopisto	2,5 km	6 min
Kauppakeskus Ratina	2,8 km	9 min
TAMK	4 km	16 min
TAYS	4 km	12 min
Keskustori	4,2 km	14 min

Kodit

Pastellin asunnoista löydät itsellesi kodin jokaiseen elämäntilanteeseen.



ASUNTOJAKAUMA

1h + kt	27,5 m ²	2 kpl
1h + kt	31,0 m ²	1 kpl
2h + kt + s	39,0 m ²	1 kpl
3h + kt + s	56,0 m ²	2 kpl
3h + kt + s	68,5 m ²	1 kpl
4h + kt + s	78,5 m ²	1 kpl
3h + kt + s	81,0 m ²	1 kpl
3h + kt + s	91,0 m ²	1 kpl
3-4h + kt + s	109,0 m ²	2 kpl
Yhteensä		12 kpl

Helppoa ja sujuvaa arkea

Pastellin kodeissa yhdistyvät selkeät pohjaratkaisut arjen toimivuuteen. Selkeys, käytännöllisyys sekä ajattomuus luovat hyvät raamit sujuvaan arkeen omassa kodissa.

Pastellin materiaali- ja kalustevalinnoissa on painotettu arjen helppoutta. Järkevät, kestävät ja helppohoitoiset materiaalit sekä kalusteet ovat osa huolettoman asumisen viehätystä.

Monipuolinen valikoima koteja tarjoaa vaihtoehdon eri elämäntilanteisiin, jossa kaikki neliöt on käytetty harkiten. Osassa ensimmäisen kerroksen kodeissa pääsee nauttimaan myös oman pihan luomasta lisätilasta.



Visualisointikuvasen taiteilijan
näkemys kohteesta Poppelipuiston päin

Asemapiirros



Julkisivut

A-talo



JULKISIVU KAAKKOON KUOKKAMAANTIELLE



JULKISIVU KOILLISEEN

JULKISIVU LOUNAASEEN



JULKISIVU LUOTEeseen

Julkisivut

B-talo



JULKISIVU KAAKKOON KUOKKAMAANTIELLE



JULKISIVU KOILLISEEN

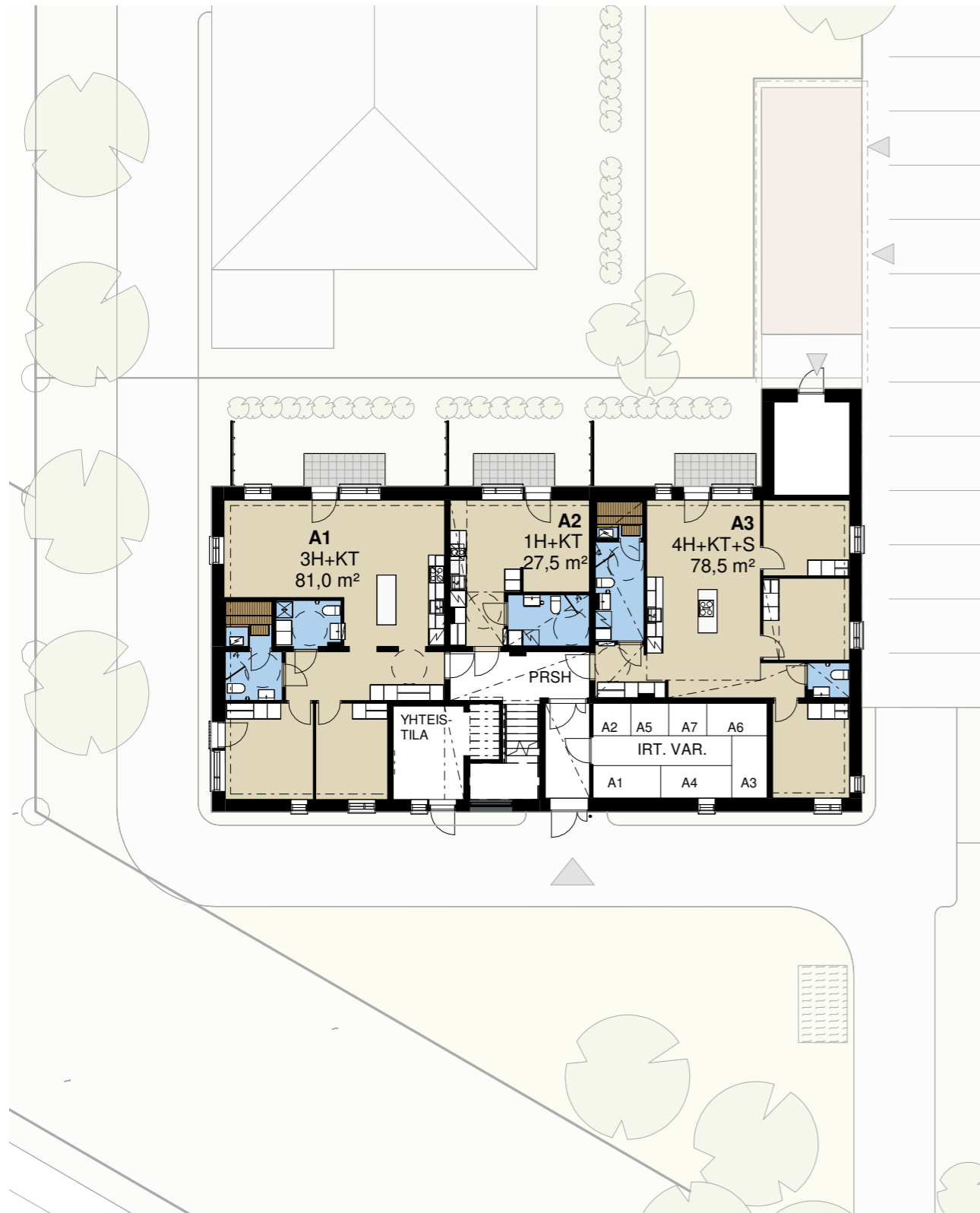
JULKISIVU LOUNAASEEN



JULKISIVU LUOTEeseen

Kerroskohja

A-talo 1. kerros



Kerroskohja

A-talo 2. kerros



Kerroskehitys

B-talo 1. kerros



Kerroskehitys

B-talo 2. kerros



27,5 m²

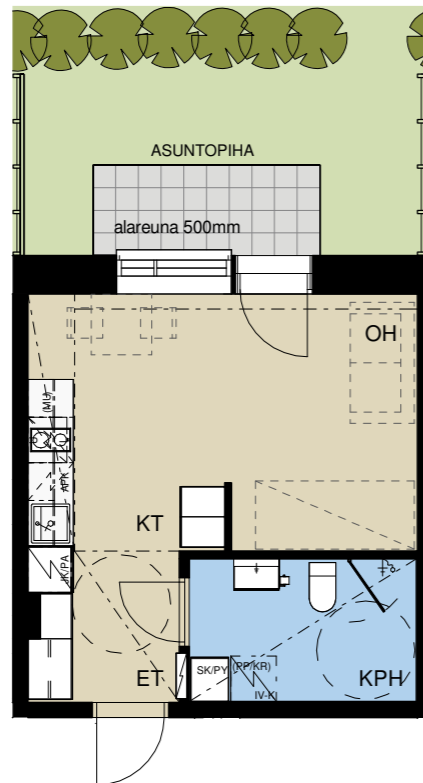
1h + kt

A2

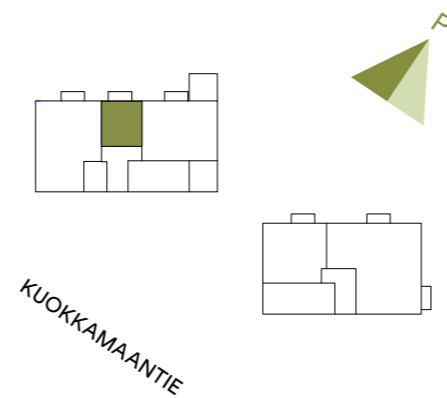
1. kerros

Pikkukoti
omalla pihalla

Alkovi erottaa
nukkuma- ja
oleskelutilan



Mittakaava 1:100 (suuntaa-antava)



27,5 m²

1h + kt

A5

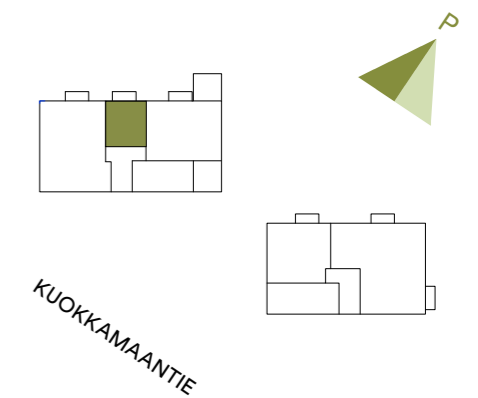
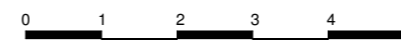
2. kerros

Parvekkeellinen
pikkukoti

Alkovi erottaa
nukkuma- ja
oleskelutilan



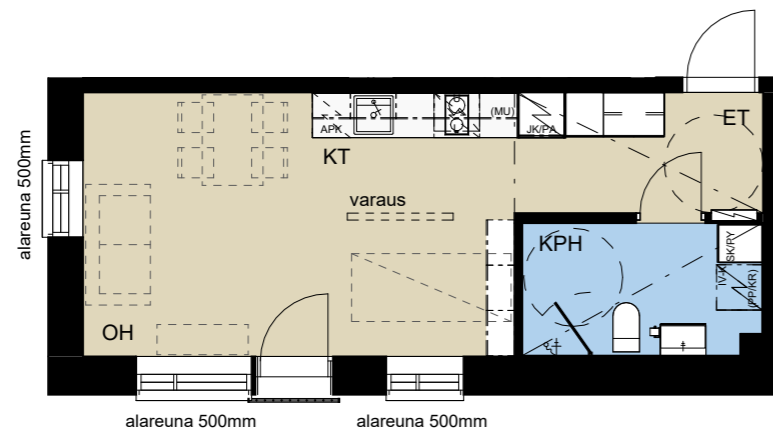
Mittakaava 1:100 (suuntaa-antava)



31,0 m² 1h + kt

B10 2. kerros

- Mukavan kokoinen valoisa yksiö
- Varaus väliseinälle makuutilaan
- Mukavat näkymät etelän suuntaan



39,0 m² 2h + kt + s

A7 2. kerros

- Kompakti kaksio saunalla
- Ranskalainen parveke
- Tilava makuuhuone



56,0 m²

3h + kt + s

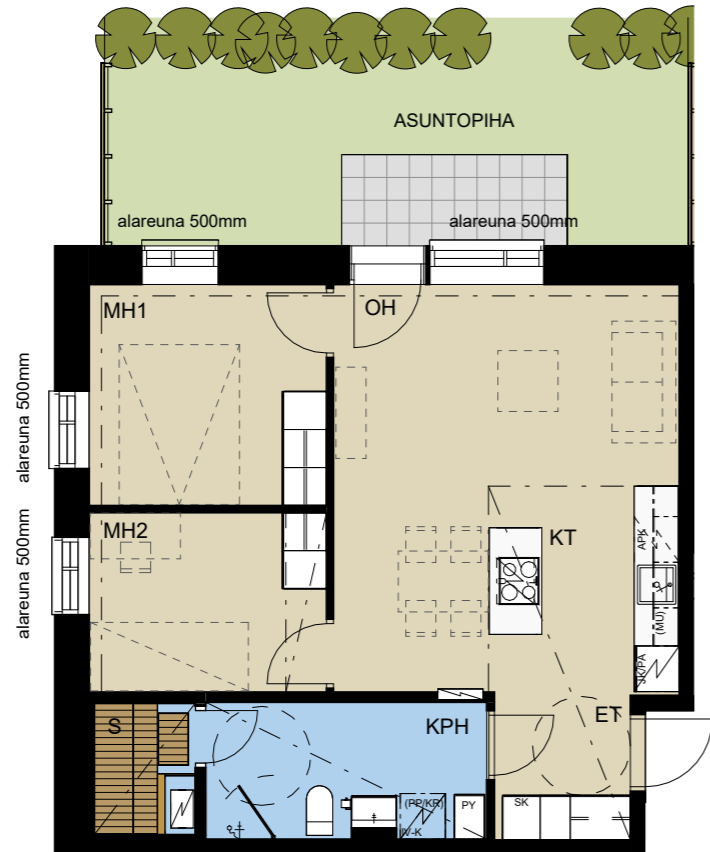
B8

1. kerros

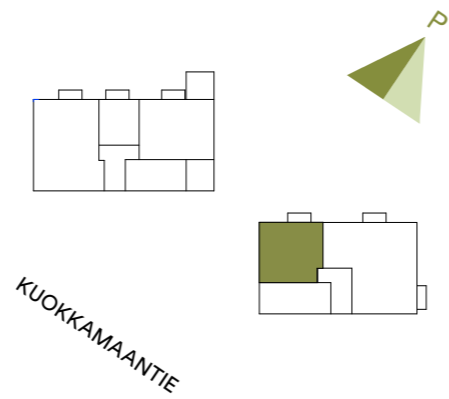
Kaunis kolmio
omalla pihalla

Saarekkeellinen
keittiö

Tilava
oma sauna



Mittakaava 1:100 (suuntaa-antava)



56,0 m²

3h + kt + s

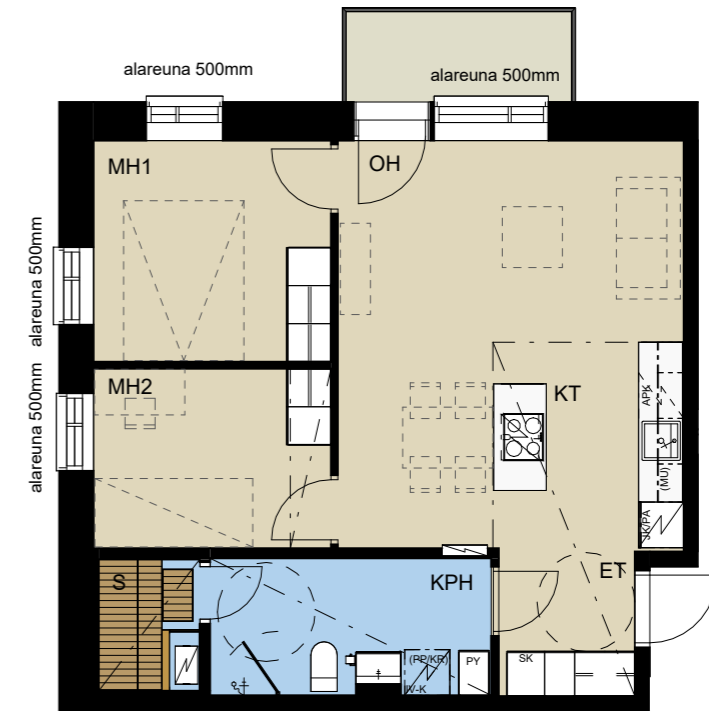
B11

2. kerros

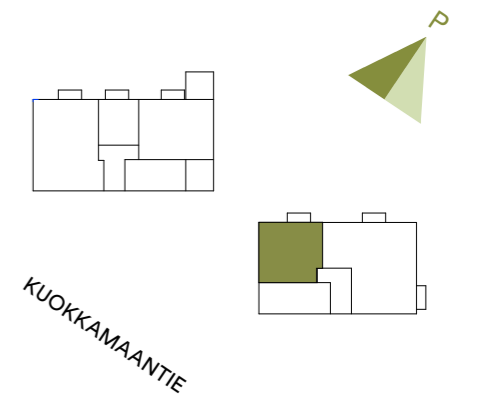
Kaunis kolmio
rauhallisella
sijainnilla

Saarekkeellinen
keittiö

Oma sauna
kruunaa arjen



Mittakaava 1:100 (suuntaa-antava)



68,5 m² 3h + kt + s

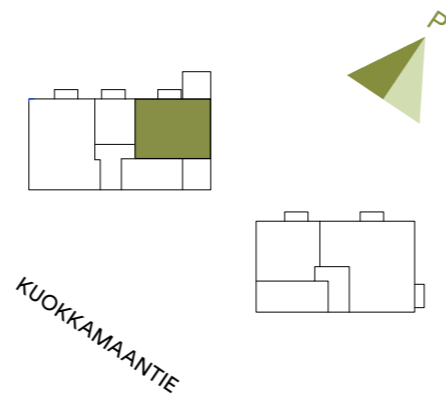
A6 2. kerros

Tilavantuntainen kolmio

Muhkea vaatehuone

Olohuoneesta käynti parvekkeelle

Sauna ja vieras-wc



Mittakaava 1:100 (suuntaa-antava)

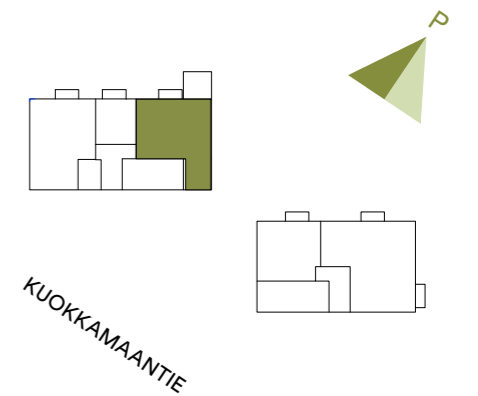
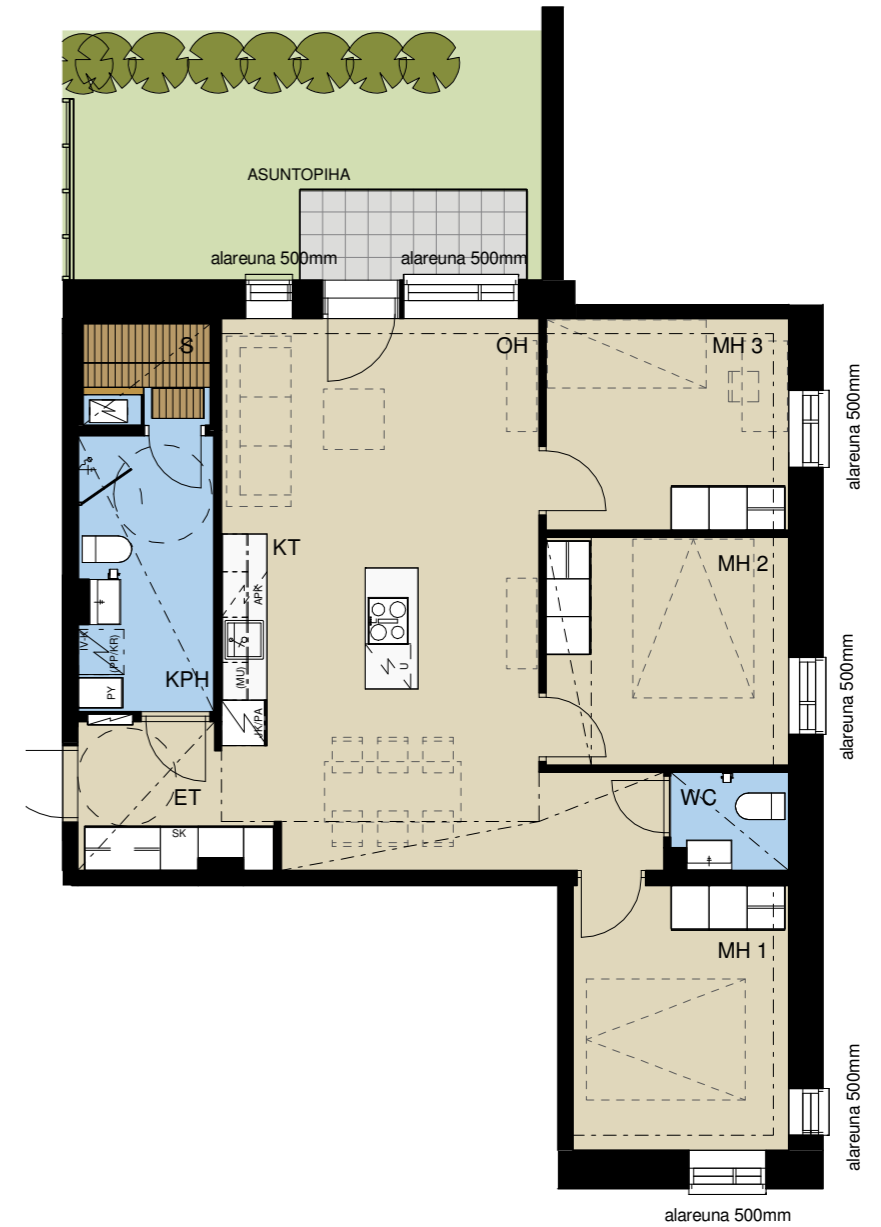
78,5 m² 4h + kt + s

A3 1. kerros

Upea nelikko omalla asuntopihalla

Saarekkeellinen keittiö

Sauna ja vieras-wc



Mittakaava 1:100 (suuntaa-antava)

81,0 m²

3h + kt + s

A1

1. kerros

91,0 m²

3h + kt + s

A4

2. kerros

Ikioma
asuntopiha

Saarekkeellinen
keittiö

Erinomaisen
toimiva
pohjaratkaisu



Mittakaava 1:100 (suuntaa-antava)



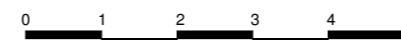
Parveke
rauhalliselle
sisäpihalle

Saarekkeellinen
keittiö ja
tilava olohuone

Päämakuu-
huoneen walk-in-
closet hurmaa
koollaan



Mittakaava 1:100 (suuntaa-antava)



109,0 m² 3-4h + kt + s

B9 1. kerros

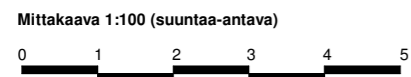


Talon isoin ja komein asuntopiha

Mahdollisuus toteuttaa 2:lla tai 3:lla makuuhuoneella

Saarekkeellinen keittiö

Myös päämakuuhuoneesta on sisäänkäynti pihalle



KUOKKAMAANTIE

109,0 m² 3-4h + kt + s

B12 2. kerros

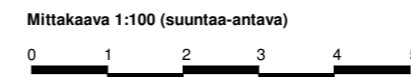


Kaksi parveketta kauniilla näkyillä

Mahdollisuus toteuttaa 2:lla tai 3:lla makuuhuoneella





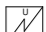


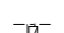
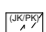
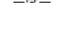


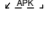
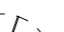
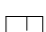
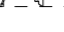




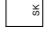
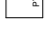
Saarekkeellinen keittiö

Päämakuuhuone kaikilla herkuilla, parvekkeella ja vaatehuoneella



KUOKKAMAANTIE

Piirustusmerkkien selitykset & lyhenteet

	= SÄHKÖLAITE YLEENSÄ		= SEINÄNAULAKKO HATTUHYLLYLLÄ
	= LIESITASO JA LIESITUULETIN		= VARAUS KALUSTEELLE YLEENSÄ (KALUSTEMERKINTÄ SULUISSA)
	= KALUSTEUUNI		= ALLAS+KÄSISUIHKU, ALLASKAAPPI JA PEILISEINÄKAAPPI
	= JÄÄKAAPPI/PAKASTINKAAPPI		= RYHMÄKESKUS (SÄHKÖKAAPPI)
	= HYLLYKOMERO, JOSSA VARAUS KYLMÄKALUSTEELLE		= WC-ISTUIN
	= ASTIANPESUKONE		= SUIHKU+SUIHKUSEINÄ (SARANOITU)
	= MIKROAALTOUUNIVARAUS		= HORMI TAI MUU TEKNINEN KUILU
	= KEITTIÖKAAPPISTOA		= PYÖRÄTUOLIN KÄÄNTÖYMPYRÄ
	= TISKIALLAS, TASOON UPOTETTAVA		
	= HYLLYKAAPPI		
	= TANKOKAAPPI		
	= SIIVOUSKAAPPI		
	= PYYKKIKAAPPI		
	= PYYKINPESUKONE- / KUIVAUSRUMPUVARAUS		

ET	= ETEINEN	LJH	= LÄMMÖNJAKOHUONE
KT	= KEITTOILA	SPK	= SÄHKÖPÄÄKESKUS
K	= KEITTIÖ		
OH	= OLOHUONE		
MH	= MAKUUHUONE		
VH	= VAATEHUONE		
WC	= ERILLIS-WC		
KPH	= KYLPYHUONE		
S	= SAUNA		

Rakennustapaselostus

7.4.2026

Rakennuskohde:
Asunto Oy Tampereen Pastelli
Lounaantie 2B, 33800 Tampere

Tontti
Tampere / Nekala / 571 / 837-124-571-5

Kaavoitus
Alueella on voimassa oleva asemakaava.
Lisätietoja: Tampereen kaupunki
puh. 03 565 611

Rakenteet
Perustukset tehdään teräsbetonianturoille. Alapohjat ovat maanvaraisia betoni-laattoja. Välipohjat ovat pääosin teräsbetonisia ontelolaattoja + pumpputasoite. Ulkoseinät ovat puuverhottuja betonielementtejä. Sokkelit ovat käsittlemättömiä betonipintaisia.

Ovet ja ikkunat
Kerrostaso-ovet ovat 1-lehtisiä, puuviilupintaisia. Asuntojen parvekkeiden ovet ovat ulosaukeavia ikkunallisia puuovia, ulkopuoli alumiinia.
Huoneistojen sisäovet ovat tehdasvalmisteisia valkoisia laakaovia, ovikarmit ja karmilistat ovat puuta. Saunan ovi on kokolasiovi. Ulko-ovet ovat metalli- tai puurakenteisia. Puurakenteiset ulko-ovet ovat hdf-pintaisia.

Parvekkeet ovat kattamattomia sekä lasittamattomia pinnakaideparvekkeita. Osa parvekkeista toteutetaan ranskalaisina parvekkeina.

Seinät
Huoneistojen väliset seinät ovat pääosin betonielementtejä. Kevyet väliseinät ovat pääosin teräsrankarunkoisia kipsilevyseinä. Kylpyhuoneet ovat paikallatehtyjä.

Yläpohja
Yläpohjarakenteena on betoninen ontelolaatta sekä puurakenteiset kattoristikot. Vesikaton katteena on peltikate.

Huonetilojen päällysteet			
tila	lattia	seinät	katto
ET	vinyyli	maalattu	maalattu / ruiskutas.
OH	vinyyli	maalattu	ruiskutas.
K/KT	vinyyli	maalattu	maalattu / ruiskutas.
MH	vinyyli	maalattu	ruiskutas.
VH	vinyyli	maalattu	maalattu / ruiskutas.
SAUNA	laatoitettu	paneloitu	paneloitu
PH	laatoitettu	laatoitettu	paneloitu
WC	laatoitettu	maalattu	paneloitu
KHH	laatoitettu	maalattu	paneloitu

Alaslasketut katot ovat joko sileitä maalattuja tai roisketasoitettuja kipsilevykattoja tai puu-paneloituja. Keittiön työpöytien ja pesupöytien taustat ovat laminaattia materiaaliesitteen mukaisesti.

Kalusteet ja varusteet
Keittiöiden kiinteät kalusteet ovat tehdasvalmisteisia standardikalusteita melamiiniovilla. Työpöytätaustat ovat laminaattipintaiset. Muut komerokalusteet ovat valkoisia melamiiniovilla. Kohde toteutetaan esitteessä esitettyjen materiaalien mukaisesti.

Vakiovarusteisiin kuuluvat:
- 60 cm kalusteuni, induktioliesitaso sekä liesikupu tai induktiolasiesituuletin
- jääpakkastinkaappi-yhdistelmä
- astianpesukone
- saunassa sähkökiuas
- kph:ssa valaisinpeiliakaappi sekä allaskaappi materiaaliesitteen mukaisesti

Antenni- ja puhelinjärjestelmät
Talot liitetään kaapeli-TV-järjestelmään. Asunnoissa yleiskaapelointi.

Talotekniikka
- huoneistokohtainen tulopoistoilmanvaihto lämmöntalteenotolla huoneiston sähköstä
- kylpyhuoneissa mukavuuslattia- ja huoneiston sähköstä
- kaukolämpö, lämmönluovutus asunnoissa vesikiertoisella patterilla
- huoneistokohtainen kylmän ja lämpimän veden mekaaninen mittaus etäluennalla

Autopaikat
Taloyhtiöllä on erillisinä osakkeina myytävänä 15 autopaikkaa (joista yksi LE-AP). Jokaisella paikalla on lämmitys- sekä sähköauton latausmahdollisuus.

Yhtiölle kuuluvat tilat
Tekninen tila A-talon yhteydessä. Yhteistilat 2 kpl sekä asuntokohtaiset irtaimistovarastot (1 kpl/huoneisto). Ulkoviivasto sekä yhteiset leikki- ja oleskelutilat viereisen taloyhtiön kanssa. Omenapuutarha.

Jätepest
Jätekeräys syväkeräysastioilla. Jätekeräys yhteinen alueen muiden tonttien kanssa.

Huomautus
Tämä rakennustapaseloste pohjautuu laatimisasajankohdan (4/2026) suunnitelmiin. Tiedot alustavia. Oikeudet muutoksiin pidätetään.

Materiaali- valinnat & muutostyöt

Oma koti on aina uniikki. Koska se on sinun kotisi, tulee sen näyttää ja tuntua omalta heti sisäänastumishetkestä alkaen.





Me Pohjola Rakennuksen ammattilaiset olemme auttamassa sinua rakennusajan alusta aina avaintenluovutukseen saakka, kotiin ja sen yksilöintiin liittyvissä asioissa.

Sinulla on mahdollisuus vaikuttaa pintamateriaaleihin, kalusteisiin ja varusteluun rakennusaikana, jotta kotisi olisi juuri sinun näköisesi.

Tervetuloa luomaan kotia kanssamme!

Kalusteet & varusteet

Pastellin keittiöiden, makuuhuoneiden ja eteisen kiinteät kalusteet ovat tehdasvalmisteisia standardi-kalusteita melamiiniovilla. Altaat ovat komposiittia ja työtasot sekä keittiön välitila laminaattia. Kylpyhuoneet ovat laatoitettuja. Valkoiset sälekaihtimet tulevat pääsääntöisesti kaikkiin ikkunoihin vakiovarusteina.

Pohjola Rakennus pidättää oikeuden vaihtaa materiaali-, kaluste-, ja kodinkonetoimittajia. Huomaathan, että materiaalit ja laitteet voivat muuttua rakennusaikana valmistajasta ja tavarantoimittajasta johtuen. Tällöin muutos korvataan vastaavalla tuotteella. Tämän esitteen tuotekuvissa voi esiintyä eroavaisuuksia lopulliseen tuotteeseen nähden paino- ja kuvanpakkauksellisista syistä johtuen.

Tilaus ja tarjous

Materiaalit ja muutostyöt tilataan kirjallisesti sähköpostitse myöhemmin ilmoitettavana ajankohtana.





Visualisointikuvassa taiteilijan näkemys Poppelipuistoon päin

Aikataulu

Tarjouspyynnöt mahdollisista muutostöistä tulee esittää vähintään neljä viikkoa ennen viimeistä tilauspäivää. Tilausaikataulu tarkentuu myöhemmin Pohjola Rakennuksen erillisen tiedotteen mukaisesti. Lisä- ja muutostöiden hallittavuuden kannalta on suositeltavaa tilata kaikki työt samalla kertaa. Muutostöistä johtuvien suunnitelmamuutosten ja niistä syntyvän käsittelyajan riittävyden varmistamiseksi on lisä- ja muutostyöt sovittava ilmoitettuihin päivämääriin mennessä. Näin varmistat omien muutostyötoiveidesi toteutumisen.

Laajojen lisä- ja muutostöiden osalta tehdään ennen suunnittelua erillinen suunnittelusopimus.

Töiden suoritus & vastaanotto

Lisä- ja muutostyöt suorittaa aina Pohjola Rakennus, joka hankkii ja asentaa kaikki tarvittavat materiaalit ja laitteet sekä valitsee mahdollisen aliurakoitsijan. Muutostöiden takuu- sekä työturvallisuusvastuut asettavat rajoituksia, jonka vuoksi asunnon ostajan ei ole mahdollista hankkia materiaaleja, laitteita tai työn suorittajia itse.

Lisä- ja muutostöiden kunnossapitovelvollisuus

Mikäli osakkaan ja yhtiön välisestä kunnossapitovelvollisuudesta on säädetty joltakin osin yhtiöjärjestyksessä, noudatetaan kyseisiä yhtiöjärjestyksen määräyksiä. Siltä osin, kun yhtiöjärjestyksessä ei ole määräyksiä kunnossapitovastuussa, se määräytyy osakeyhtiölain (Asunto-osakeyhtiölaki 22.12.2009/1599, 4.luku) mukaan.

Maksaminen

Pohjola Rakennus laskuttaa tilaamasi muutostyöt yhdessä erässä noin yhtä kuukautta ennen muuttopäivää. Mikäli asunnon on ostanut useampi kuin yksi taho ja ostajat asuvat eri osoitteissa, lasku toimitetaan kauppakirjassa ensimmäisenä mainitulle ostajalle, ellei kauppakirjaan kirjata muuta.

Laskun maksuehto on 14 vrk netto, jonka jälkeen veloitetaan ylimenevältä ajalta korkolain mukaista vuotuista viivästyskorkoa.

Lisä- ja muutostyöt tarjotaan aina kiinteään hintaan. Hinnasta ei erotella työn ja materiaalin osuutta. Lisä- ja muutostöistä ei saa verotuksessa kotitalousvähennystä.

Visualisointikuvassa taiteilijan näkemys
aiemmin toteutetusta kohteesta

Huonetilojen päällysteet

TILA	LATTIA	SEINÄT	KATTO
ET	vinyyli	maalattu	ruiskutas./maal.
OH	vinyyli	maalattu	ruiskutas.
KT	vinyyli	maalattu	ruiskutas. / maal.
VH	vinyyli	maalattu	ruiskutas. / maal.
MH	vinyyli	maalattu	ruiskutas.
Sauna	laatoitettu	paneloitu	paneloitu
PH	laatoitettu	laatoitettu	paneloitu
WC	laatoitettu	maalattu	paneloitu



Visualisointikuvassa taiteilijan näkemys
aiemmin toteutetusta kohteesta

Muutostyö pähkinänkuoressa

Mieluinen asunto löytyi? Hieno!
Seuraavaksi tehdään asunnosta koti.
Vierestä löydät yksinkertaistettuna
askeleet omannäköiseen kotiisi.

Jos haluat tehdä muutostöistä, jotka poikkeavat tässä
esitteessä esitetyistä, voit tehdä niistä tarjouspyynnön
Pohjola Rakennukselle.

- Ajatus muutostyöstä
- Tutustuminen erilaisiin muutosvaihtoehtoihin
showroomissamme.
- Tarjouspyynnön lähettäminen sähköpostitse tai
sen tekeminen showroomissamme.
- Asiakas saa kirjallisen tarjouksen muutos-
töistä ja voi halutessaan tilata muutostyöt.

Visualisointikuvassa taitelijan
näkemys kohteesta



Laadukkaat raaka-aineet

Pastellin keittiössä kokataan tyylikkään ja nykyaikaisin varustein. Jokainen laite on valittu helppokäyttöisyys ja kestävyys mielessä. Seuraavilla sivuilla on esitelty keittiöiden vakiovarusteet ja muutama lisähintaisia vaihtoehtoja maustamaan keittiöstä makusi mukainen.

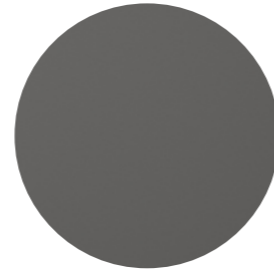
Keittiön kalusteovet - melamiini



Valkoinen matta



Luonnonvalkoinen



Tummanharmaa



Vaalea tammi



Ruskea puu

Komeroiden kalusteovet

Komeroiden kalusteovien vakiovalinta valkoinen melamiini, saatavana lisähintaisena myös muut keittiön kalusteovien vaihtoehdot.

Keittiön ja komeroiden vetimet



Kantikas valkoinen



Kantikas rosteri



Kantikas musta



Nuppivedin messinki



Nuppivedin musta

Keittiön työtason ja välitilan laminaatti



Vaalea kivi



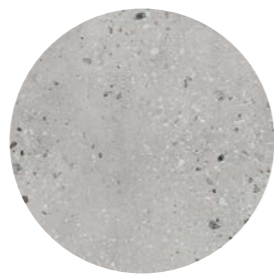
Tumma marmori



Valkoinen marmori



Vaalea tammi



Terrazzo



Visualisointikuvassa taiteilijan näkemys asunnosta A3



Kotikokin bravuuri

Vakiovarusteet

1. Kalusteuni Electrolux valkoinen
2. Ulosvedettävä liesikupu valkoinen
Liesikupu, saareke (55,5 m²)
3. Induktioliesitaso Electrolux
Induktioliesitaso domino Electrolux (27,5 - 39 m²)
Induktioliesitasotuuletin Electrolux (78,5 m²)
4. Komposiittiallas mattamusta / kallonharmaa
5. Keittiön kaarihana Grohe Eurosmart
6. Astianpesukone Electrolux valkoinen 45 cm / 60 cm
7. Jääkaappipakastin Electrolux
8. Kulmapistorasia valkoinen
9. Led-listavalaisin Dreamled Natur 4000K



1.



2.



3.



4.



5.



6.



7.



8.



9.



1.



2.



4.



5.



3.



Lisähintaiset kodinkoneet & kalusteet

1. Kalusteuuni Electrolux EOK4BOXO musta 150 € 2. Integroitu jääkaappipakastin Electrolux ENT6NE18S 960 €

3. Integroitu astianpesukone 45 cm / 60 cm Electrolux EEA27200L / KEQC2200L

4. Integroitu mikro Electrolux musta tai valkoinen KMFE171/2TEW tai KMFE171/2TEX 440 €

5. Kulmapistorasia musta tai alumiini 70 € / keittiö



Visualisointikuvassa taiteilijan näkemys kohteesta



Jalalla koreasti

Kaunis ja kestävä.
Kaksi sanaa, joihin tiivistyy asiakkaidemme
toiveet lattian suhteen. Lattiamme kestävät niin
katsetta, aikaa kuin kulutustakin.

Vinyylilankkulattiat



Vinyylilankku
luonnollinen puu



Vinyylilankku
ruskea puu



Vinyylilankku
valkaistu puu



Vinyylilankku
harmaanruskea puu

Mäntyjalkalistat
lattian sävyn mukaan.

Kauneus on yksityiskohdissa



Visualisointikuvassa taiteilijan näkemys aiemmin toteutetusta kohteesta

Välioviksi olemme valinneet laadukkaat valkoiset laakaovet Abloyn painikkeilla sekä tyylikkään laakaliukuoven.

Väliovet



Valkoinen sileä laakaovi ja kostean tilan ovi

Lisähintaiset väliovet



Kuvioitu valkoinen laakaovi
120 € / kpl (kosteaan tilaan +180 € / kpl)

Ovipainikkeet



Abloy Polarita, satiinikromi



Abloy Polarita, kromi



Peiliovi
120 € / kpl (kosteaan tilaan +180 € / kpl)



Seesteinen kylpytila

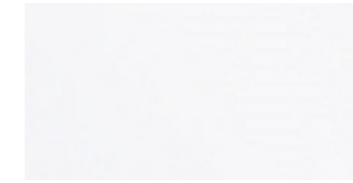
Keskitymme kylpyhuoneissa ajattoman vaaleisiin ja suomalaiseen makuun sopiviin laattaratkaisuihin. Elegantit ja yksinkertaiset laatat antavat ryhdikkäät raamit, joiden ympärille on jälkeenpäin helppo luoda oma, yksilöllinen ilme.

Mallikuvat suuntaa antavia, painoteknisistä syistä värisävyt eivät vastaa täysin alkuperäisiä.
Mikäli haluat vakiovalikoiman ulkopuolisia laattoja, voit tiedustella tarjouta sinua miellyttävistä muutoslaatoista.

Seinälaatta kylpyhuone



Valkoinen matta
25 x 50 cm



Valkoinen kiiltävä
25 x 50 cm



Vaaleanharmaa
25 x 50 cm



Beige
25 x 50 cm



Harmaanruskea
25 x 50 cm



Hiilenharmaa
25 x 50 cm

Lattialaatta kylpyhuone & WC



Hiekka
10 x 10 cm



Luonnonvalkoinen
10 x 10 cm



Harmaanruskea
10 x 10 cm



Harmaa
10 x 10 cm



Hiilenharmaa
10 x 10 cm

Erillis-wc:n kaikki seinät maalattu vakiona. Mahdollista valita lisähintaisena laatoitetut seinät kylpyhuoneen laattavaihtoehdoilla.



Kylpyhuone, WC & sauna



Katto
Vähäoksainen kuusipaneeli



Saunan panelointi ja lauteet
Vähäoksainen kuusipaneeli

Vakiovarusteet / kylpyhuone, sauna & WC

1. Suihkusetti Grohe Tempesta Cosmopolitan ja hana Grohe Grotherm Nordic
2. Kylpyhuoneen allashana Grohe Eurosmart Cosmopolitan 3. WC:n allashana Grohe Bauedge
4. Kylpyhuoneen peilikaappi Domestic City valkoinen + Allaskaappi Domestic City vetolaatikoilla, väri vaihtoehdot valkoinen, tammi, taupe ja graffitinharmaa WC:n allaskaappi sama kun kylpyhuoneessa
5. WC:n peili valopeili Gent Led 60x80 cm 6. Koukusto Stark Base harjattu RST 7. Led-uppovalaisin (värilämpötila 4000K)
8. WC-stuin Laufen Kompas 9. Suihkuseinä kääntyvä, kirkas / savu
10. Saunan ovi harmaa lasi kuusikarmeilla 11. Kiuas Harvia Vega

Teemme uusia mukavuusalueita

Pohjola Rakennus -konserni on kotimainen perheyritys. Olemme luoneet mukavuusalueita Pohjolan elosuhteisiin jo yli 30 vuotta. Suunnittelemme ja rakennamme vuosittain lähes 2 000 kotia, joita yhdistävät hyvä sijainti, toimiva pohjaratkaisu ja laadukkaat materiaalit. Uusien kotien lisäksi palveluihimme kuuluvat myös kiinteistökehitys sekä toimitilojen rakentaminen. Olemme yksi Suomen suurimmista rakennus- ja kiinteistöalan yrityksistä ja työllistämme lähes 3 000 ammattilaista, joista noin 200 on omaa henkilökuntaa. Kun haluat löytää oman mukavuusalueesi, voit luottaa meihin.



Pohjola Rakennus Oy Suomi
Voimakatu 18, 33100 Tampere
020 7759 650
kodit.tampere@pohjolarakennus.fi
pohjolarakennus.fi
tampereenpastelli.fi