

ASUNTO OY JYVÄSKYLÄN

# Kotipuro

PUROKATU 34, 40600 JYVÄSKYLÄ

09022024 B



Ainutlaatuista  
asumista,  
Kotipuron  
sydämessä

Ennakkomarkkinointiesite

Materiaalivalinnat &  
muutostyöt



# Asetu kodiksi Mattilanpellolle

Mattilanpellon rauhalliselle ja vehreälle asuinalueelle rakentuu pieni kahden rivitalon yhtiö, joissa on 15 kaunista ja modernia kotia. Asunto Oy Jyväskylän Kotipuron kodit tarjoavat laadukasta asumista lähellä palveluita.

Kotipuron kodeista löytyy sopivia niin pesänrakennukseen kuin kiireisiä ruuhkavuosia asuville. Omakotitalosta taas on helppo siirtyä kompaktimpaan kaksitasoiseen kotiin omaa takapihaa menettämättä.

Raikkaat ja modernit kodit sijaitsevat kävelymatkan päässä Keljon kauppakeskuksesta eikä keskustakaan ole kaukana. Kotiovelta pyyhältää nopeasti sekä asioille että lenkkipolulle.

Aivan rakennuksen vierestä aukeaa viihtyisiä puisto ja uimaranta on kiven heiton päässä!

Tervetuloa kirjoittamaan oman elämäsi uusi kappale!

Keskellä  
kauneinta  
Suomea



05



16



08

# Kotipuro

- 02 Alkusanat
- 05 Taloyhtiö
- 08 Kodit
- 12 Asuinalue
- 16 Materiaalivalinnat ja muutostyöt
- 40 Rakennustapaselostus
- 42 Julkisivukuvat
- 44 Asemapiirros
- 46 Kerrosten pohjakuvat
- 48 Huoneistojen pohjakuvat
- 61 Piirustusmerkit, lyhenteet ja sisustusviivain

# Taloyhtiö

Keljon rauhaiselle alueelle valmistuva Asunto Oy Jyväskylän Kotipuro täyttää omaa kotiaan etsivän haaveet.



Visualisointikuvassa taiteilijan näkemys Kotipuron A-talon sisäpihan julkisivusta



## Uutta kotia etsivän unelma

Visualisointikuvassa  
taiteilijan näkemys aiemmin  
toteutetusta kohteesta.

# Huolettoman asumisen ystäville



Visualisointikuvassa taiteilijan  
näkemys aiemmin toteutetun  
kohteen keittiöstä

Jyväskylän kaupungin vuokratontille rakennettava Kotipuro tarjoaa modernina rivitalona erinomaisen mahdollisuuden huoletonna asumismuotoa etsivälle. Taloyhtiön kahdessa rakennuksessa on yhteensä 15 asuntoa. Koteja löytyy isommasta viiden huoneen kodista pienempään kolmen huoneen, 55 m<sup>2</sup>:n kotiin. Jokaisella asunnolla on oma yksityinen pihansa, joka rajautuu naapurin kanssa yhteisen pensasaidan avulla. Sisäänkäynnin yhteydestä löytyvät jokaisen asunnon omat asutokohtaiset kylmät irtaimistovarastot.

Pyörille ja ulkoiluvälineille on runsaasti säilytystilaa pihapiiristä löytyvän autokatoksen päädyssä olevasta ulkoiluvälinevarastosta. Taloyhtiön jätteet kerätään käytännöllisiin ja lajittelua helpottaviin syväkeräysastioihin, jotka jaetaan naapuritaloyhtiön kanssa. Puistomaiselta pihalta löytyy myös lasten oma leikkialue.

Pysäköintialueella on osakkaille 14 autokatospaikkaa ja 9 pihapaikkaa, jotka myydään erillisinä osakkeina.

# Kodit

Kotipuron kodeissa on helppo nauttia onnellisesta arjesta ja omannäköisestä elämästä.



## HUONEISTOJAKAUMA

3h + kt + s	55 m <sup>2</sup>	5 kpl
3h + kt + s + vh	70 m <sup>2</sup>	4 kpl
4h + kt + s	66,5 m <sup>2</sup>	2 kpl
4h + kt + s	80,5 m <sup>2</sup>	2 kpl
4h + kt + s	93 m <sup>2</sup>	1 kpl
5h + kt + s + vh	93 m <sup>2</sup>	1 kpl
<b>Yhteensä</b>		<b>15 kpl</b>

# Suunniteltu elämistä varten

Kotipurosta löytyy sopiva koti erilaisissa elämäntilanteissa oleville asukkaille. Mukavaa perhearkea on helppo pyörittää isommissa asunnoissa, joita on tarjolla useampikin. Yhtä lailla hyviä vaihtoehtoja löytyy myös yksinasujille ja pariskunnille. Huolettoman helppo asumismuoto sopii mainiosti esimerkiksi omakotitalosta luopumista suunnitteleville. Kaksikerroksisuus helpottaa tilojen jakamista, eikä yökyöpin tv:n katselu häiritse yläkerrassa jo koisivaa.

Kotipuron pohjaratkaisut ovat selkeitä ja suunniteltu toimimaan arjessa. Asuntojen tilat on jaettu selkeästi toimintojen mukaan. Alle 70 m<sup>2</sup>:n asunnoissa yhteistilat sijaitsevat alakerrassa ja makuuhuoneet yläkerroissa.

Neljän huoneen 93 m<sup>2</sup>:n asunnossa pesuhuone ja sauna sijaitsevat yläkerrassa, mutta alakerran erilliswc:n tiloista löytyy toinenkin suihku.

Kotien suunnittelussa on otettu huomioon säilytystilojen riittävyys ja helppohoitoisuus. Osa isommista asunnoista on varustettu perhe-elämää helpottavalla erillisellä wc:llä. Oma piha antaa ympärivuotista lisätilaa ja tuo kodin lähemmäs ympäröivää luontoa.

Asukkaat pääsevät nauttimaan kaukolämmöllä luotettavasti toimivasta vesikiertoisesta lattialämmityksestä, joka antaa asunnoille modernin yleisilmeen suurien ikkunoiden kautta. Eivätkä pölyä keräävät patterit haittaa kalustettavuutta.

Kylpyhuoneissa on sähköllä toimiva mukavuuslattialämmitys, joka pitää kosteuden poissa ja tuntuu mukavalta varpaiden alla. Oman saunan löylyistä nautitaan jokaisessa Kotipuron asuntotyypissä.

### Yksityiskohdat kruunaavat kodin

Kotipuron materiaali- ja kalustevalinnoissa on painotettu arjen helppoutta. Järkevät, kestävät ja helppohoitoiset materiaalit sekä kalusteet ovat osa huolettoman asumisen viehätystä. Seesteinen ja skandinaavinen värimaailma mahdollistaa omien sisustusunelmien toteuttamisen.

Voit myös valita mieleisesi pintamateriaalit ja tehdä kodista omiin tarpeisiisi täydellisesti sopivan. Mitä aiemmassa vaiheessa varaat oman kotisi, sitä enemmän pääset vaikuttamaan materiaalivalintoihin. Käännä materiaaleihin

# Asuinalue

---



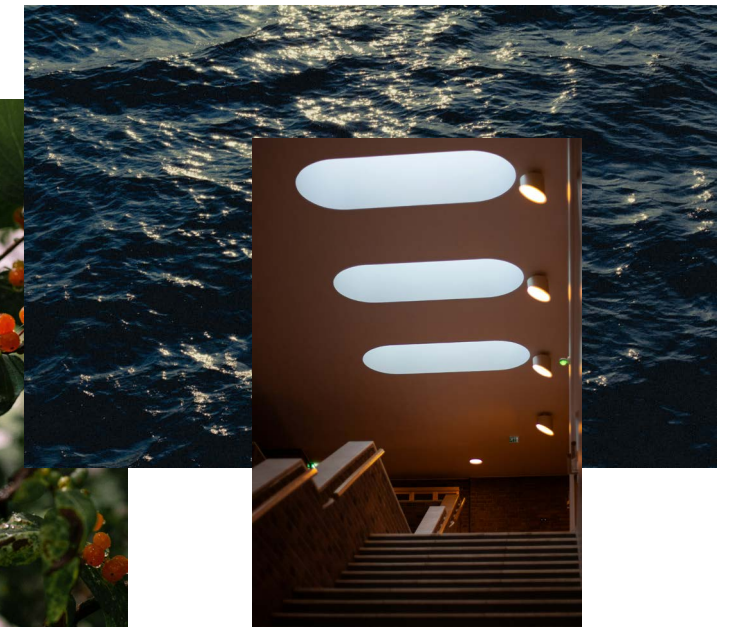
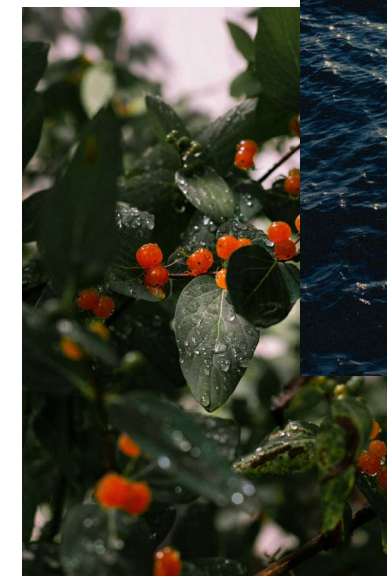
## Kaikki hyvä lähellä

---

Kotipuro sijaitsee vehreällä Mattilanpellon asuinalueella. Rauhallisen alueen asutus koostuu pääasiallisesti pientaloista, rivitaloista sekä omakotitaloista.

Kaikki tarpeelliset palvelut löytyvät parhaimmillaan naapurista. Keljon kauppakeskus on kävelymatkan päässä ja Jyväskylän keskustaan ajaa vain muutaman minuutin. Lapsiperheelle kaikki oleellinen on lähellä, sillä sekä päiväkoti että koulu löytyvät alle kilometrin päästä. Myös yliopiston lähimmälle kampukselle on matkaa vain kilometri!

Keljon alue on liikunnan ystävän unelma. Kukkumäen läheisyydessä sijaitseva Hippoksen alue tarjoaa monipuolisia mahdollisuuksia liikkujille sekä penkkiurheilijoille. Uimahalliin on matkaa vain kilometri, ja kesäisin viilentävä pulahdus on helppo toteuttaa, sillä järvi ja uimaranta ovat aivan kivenheiton päässä.





# Jyväskylä

## ETÄISYYKSIÄ

(arvio)

K-market	2,1 km	🚲 8 min
Prisma Keljo	1,5 km	🚲 7 min
Keljon kauppakeskus	1,6 km	🚲 8 min
Alvar Aalto -museo	0,8 km	🚶 8 min
Keskussairaala	1,7 km	🚗 5 min
Yliopisto	1,0 km	🚲 3 min
Uimahalli	1,6 km	🚲 6 min
Kilpisen yhtenäiskoulu	0,8 km	🚶 11 min
Kukkumäen päiväkot	0,9 km	🚶 12 min
Keskusta	2 km	🚲 10 min
Matkakeskus	2,4 km	🚗 7 min
Uimaranta	1,2 km	🚶 14 min



# Materiaali- valinnat ja muutostyöt

Oma koti on aina uniikki. Koska se on sinun kotisi, tulee sen näyttää ja tuntua omalta heti sisäänastumishetkestä alkaen.



Me Pohjola Rakennuksen ammattilaiset olemme auttamassa sinua rakennusajan alusta aina avaintenluovutukseen saakka kotiisi ja sen yksilöintiin liittyvissä asioissa. Sinulla on mahdollisuus vaikuttaa pintamateriaaleihin, kalusteisiin ja varusteluun rakennusaikana, jotta kotisi on juuri sinun näköisesi.

Olemme keränneet seuraaville sivuille kattavan valikoiman erilaisia pintamateriaaleja, kalusteita ja laitteita. Suurin osa tämän esitteen valikoimasta sisältyy kotisi hintaan, osa taas on suosituksiamme lisähintaisista tuotteista, jotka mielestämme sopivat hyvin talon henkeen.

Mikäli esitteen vaihtoehtoista ei löydy tyyliisi sopivaa tuotetta, asuntomyyntimme avulla löydät varmasti mieleisesi vaihtoehdon. Otathan huomioon, että tämän esitteen ulkopuoliset tuotteet voivat vaatia lisäsuunnittelua ja ovat tyyppillisesti lisähinnoiteltavia muutostöitä.

**Tervetuloa luomaan kotia kanssamme!**



## Kalusteet ja varusteet

Kotipuron keittiöiden, makuuhuoneiden ja eteisen kiinteät kalusteet ovat tehdasvalmisteisia standardikalusteita melamiiniovilla. Altaat ovat terästä ja työpöytätasot laminaattia. Keittiön välitila on välitilalevyä. Keittiön kalusteet tulevat kotimaisilta toimijoilta.

Valkoiset sälekaihtimet tulevat pääsääntöisesti kaikkiin ikkunoihin vakiovarusteina.

**Pohjola Rakennus pidättää oikeuden vaihtaa materiaali-, kaluste- ja kodinkonetoimittajia. Huomaathan, että materiaalit ja laitteet voivat muuttua rakennusaikana valmistajasta ja tavarantoimittajasta johtuen. Tällöin muutos korvataan vastaavalla tuotteella. Tämän esitteen tuotekuvissa voi esiintyä eroavaisuuksia lopulliseen tuotteeseen nähden paino- ja kuvanpakkauksellisista syistä johtuen.**

## Tilaus ja tarjous

Materiaalit ja muutostyöt tilataan digitaalisen palvelukanavan HomeRunin kautta myöhemmin ilmoitettavana ajankohtana.

Kysy lisää muutostöistä ja pyydä tarjous:  
[kodit.jyvaskyla@pohjolarakennus.fi](mailto:kodit.jyvaskyla@pohjolarakennus.fi)  
puhelinnumero 020 7759 660



# Aikataulu

Tarjouspyynnöt mahdollisista muutostöistä tulee esittää vähintään neljä viikkoa ennen viimeistä tilauspäivää. Tilausaikataulu tarkentuu myöhemmin Pohjola Rakennuksen erillisen tiedotteen mukaisesti. Lisä- ja muutostöiden hallittavuuden kannalta on suositeltavaa tilata kaikki työt samalla kertaa. Muutostöistä johtuvien suunnitelmamuutosten ja niistä syntyvän käsittelyajan riittävyyden varmistamiseksi on lisä- ja muutostyöt sovittava Pohjola Rakennuksen palvelukoordinaattorin kanssa ilmoitettuihin päivämääriin mennessä. Näin varmistat omien muutostyötoiveidesi toteutumisen.

Laajojen lisä- ja muutostöiden osalta tehdään ennen ennakkosuunnittelua erillinen suunnittelusopimus.

# Töiden suoritus ja vastaanotto

Muutos- ja lisätyöt suorittaa aina Pohjola Rakennus, joka hankkii ja asentaa kaikki tarvittavat materiaalit ja laitteet sekä valitsee mahdollisen aliurakoitsijan. Muutostöiden takuu- sekä työturvallisuusvastuut asettavat rajoituksia, jonka vuoksi asunnon ostajan ei ole mahdollista hankkia materiaaleja, laitteita tai työn suorittajaa itse.

Muutos- ja lisätyöt ovat tarkistettavissa ja vastaan otettavissa samaan aikaan kuin varsinaiset urakkasopimuksen mukaiset työt. Muutos- ja lisätöihin pätevät samat laatuvaatimukset kuin uuteen asuntoon asuntokauppalain mukaisesti.

# Maksaminen

Pohjola Rakennus Oy Suomi laskuttaa tilaamasi muutostyöt yhdessä erässä noin yhtä kuukautta ennen muuttopäivää. Mikäli asunnon on ostanut useampi kuin yksi taho ja ostajat asuvat eri osoitteissa, lasku toimitetaan kauppakirjassa ensimmäisenä mainitulle ostajalle, ellei kauppakirjaan kirjata muuta.

Laskun maksuehto on 14 vrk netto, jonka jälkeen veloitetaan ylimenevältä ajalta korkolain mukaista vuotuista viivästyskorkoa.

Lisä- ja muutostyöt tarjotaan aina kiinteään hintaan. Hinnasta ei erotella työn ja materiaalien osuutta. Lisä- ja muutostöistä ei saa verotuksessa kotitalousvähennystä.



Visualisointikuvassa taiteilijan näkemys aiemmin toteutetusta kohteesta.

# Muutostyö pähkinänkuoressa

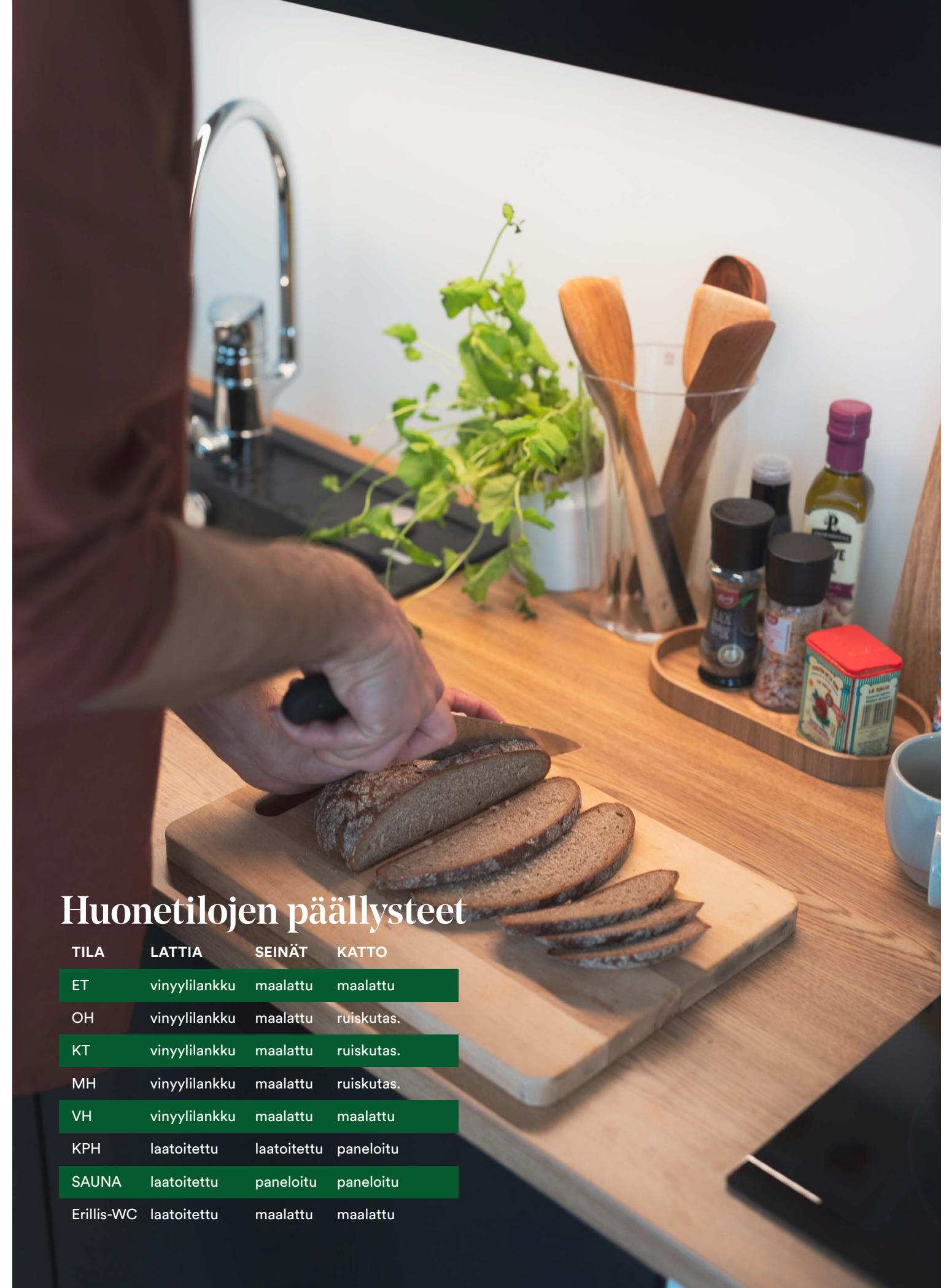


Visualisointikuvassa taiteilijan näkemys aiemmin toteutetusta kohteesta.

Mieluinen asunto löytyi? Hienoa. Seuraavaksi tehdään asunnosta koti. Vierestä löydät yksinkertaistettuna askeleet omannäköiseen kotiisi.

Jos haluat tehdä muutostöitä, jotka poikkeavat tässä materiaaliesitteessä esitetyistä, pyydä niistä tarjous Pohjola Rakennukselta. Tarjoukset tehdään tapauskohtaisesti.

- Ajatus muutostyöstä.
- Tutustuminen erilaisiin muutosvaihtoehtoihin HomeRun-palvelussa tai showroomissamme palvelukoordinaattorin avustuksella.
- Tarjouspyynnön lähettäminen asuntomyynnille HomeRun-palvelun kautta tai sen tekeminen showroomissamme.
- Asiakas saa kirjallisen tarjouksen muutostöistä HomeRun-palvelun kautta ja voi halutessaan tilata muutostyöt.



## Huonetilojen päällysteet

TILA	LATTIA	SEINÄT	KATTO
ET	vinyylilankku	maalattu	maalattu
OH	vinyylilankku	maalattu	ruiskutas.
KT	vinyylilankku	maalattu	ruiskutas.
MH	vinyylilankku	maalattu	ruiskutas.
VH	vinyylilankku	maalattu	maalattu
KPH	laatoitettu	laatoitettu	paneloitu
SAUNA	laatoitettu	paneloitu	paneloitu
Erillis-WC	laatoitettu	maalattu	maalattu

Visualisointikuvassa taiteilijan näkemys aiemmin toteutetusta kohteesta.



# Raaka-aineet kunniaan

Kotipuron keittiössä kokataan tyylikkään ja nykyaikaisin varustein. Jokainen laite on valittu helppokäyttöisyys ja kestävyys mielessä. Seuraavilla sivuilla on esitelty keittiöiden vakiovarusteet ja muutamia lisähintaisia vaihtoehtoja maustamaan keittiöstä makusi mukaisen.

## Keittiön kalusteovet, melamiini



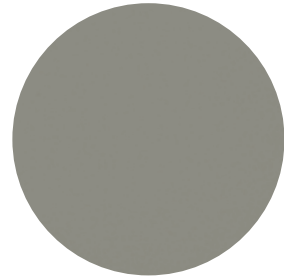
Valkoinen



Hiiltynyt puu



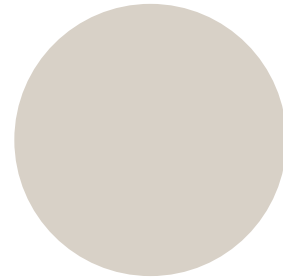
Vaalea tammi



Tuhkanharmaa



Tumma puu



Beige

## Vetimet



Kantikas rosterijäljitelmä



Kantikas musta



Kaareva rosterijäljitelmä



Nuppivedin valkoinen



Nuppivedin musta

## Keittiön työtason laminaatti



Betonivalu



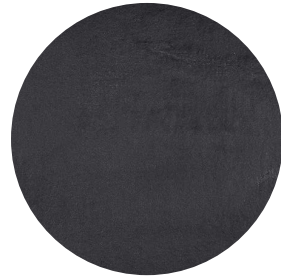
Vaalea puusyy



Lämmin tammi



Valkoinen



Tumma laavakivi

## Keittiön välitila



Välitilalevy  
valkoinen matta



Välitilalevy  
valkoinen kiiltävä

Visualisointikuvassa taiteilijan näkemys aikaisemmin toteutetun kohteen keittiöstä vakiovarusteilla.



# Kotikokin bravuuri

## Vakiovarusteet

1. Astianpesukone\* ESF5206LOW 60 cm
2. Jääkaappi-pakastin\* valkoinen Electrolux KNT3LE34W2
3. Jääkaappi ja kaappipakastin (huoneistotyyppin mukaan)\* KRS1DF39W / KUS1AF28W valkoinen
4. Kalusteuni\* valkoinen Electrolux CKB100W
5. Keraaminen liesitaso\* Electrolux HOC620F
6. Liesikupu\* Swegon Funk Smart (huoneistokohtainen IV)
7. Välitilavalaisin Airam Handy
8. Seinäpistorasia H=1100
9. Keittiön allas Franke Spark SKX 611-63
10. Keittiön hana Eurosmart 31792000

\* tai vastaava päivitetty malli





# Jalalla koreasti

Kaunis ja kestävä.

Kaksi sanaa, joihin tiivistyy asiakkaidemme toiveet lattian suhteen. Lattiamme ovat niin katseen-, ajan- kuin kulutuksen kestäviä.

## Vinyylilankkulattiat



Vinyylilankku Decofloor click  
5mm, KL33, mikroviiste 4-sivulla  
Kuura



Vinyylilankku Decofloor click  
5mm, KL33, mikroviiste 4-sivulla  
Vilja



Vinyylilankku Decofloor click  
5mm, KL33, mikroviiste 4-sivulla  
Tuhka



Vinyylilankku Decofloor click  
5mm, KL33, mikroviiste 4-sivulla  
Savu

## Lisähintaiset kovapuulattiat



Valkomattalakattu 2-sauvainen kovapuulattia  
Kährs Life Coconut Cream  
Kysy tarjous



Mattalakattu 2-sauvainen kovapuulattia  
Kährs Life Whole Grain  
Kysy tarjous



Mattalakattu 2-sauvainen kovapuulattia  
Kährs Life Pure Oak  
Kysy tarjous



Mattalakattu 2-sauvainen kovapuulattia  
Kährs Life Light Suede  
Kysy tarjous



# Kauneus on yksityiskohdissa



Visualisointikuvassa taiteilijan näkemys aiemmin toteutetusta kohteesta.

Valkoiset sälekaihtimet vakiona.

Välioviksi olemme valinneet laadukkaat kotimaiset Swedoorin valkoiset laakaovet Abloyn painikkeilla. Komeroiden liukuovet ovat lisähintaisia muutostöitä ja niiden toteutusmahdollisuudet sekä hinnoittelu on tapauskohtaista.

## Väliovet



Easy 201  
valkoinen sileä laakaovi  
ja kostean tilan ovi

## Ovipainikkeet



Abloy Polarita, kromi

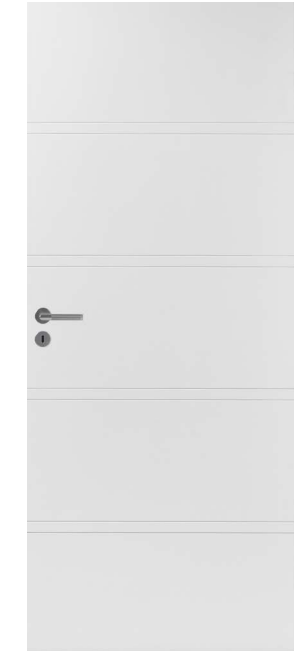


Abloy Polarita, satiinikromi

## Lisähintaiset väliovet



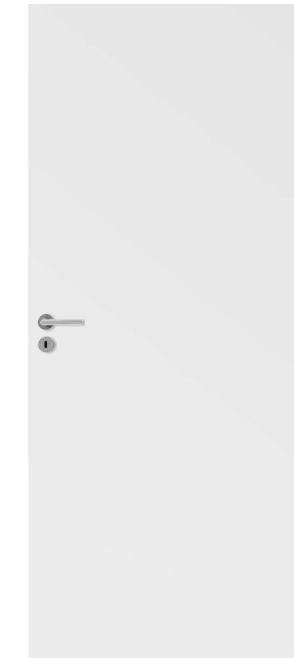
Aava, kuvioitu valkoinen laakaovi  
(myös kosteaan tilaan)  
Kysy tarjous



Raita, kuvioitu valkoinen laakaovi  
(myös kosteaan tilaan)  
Kysy tarjous



Kaisla, kuvioitu valkoinen laakaovi  
(myös kosteaan tilaan)  
Kysy tarjous



Stable 401, sileä laakaovi valkoinen /  
massiivipuinen kuivat tilat  
(myös kosteaan tilaan)  
Kysy tarjous

Komeroiden kalusteovet  
valkoinen melamiini sekä  
eteisessä avonaulakko.

**Katso ovi- ja vedinvaihtoehdot  
sivuilta 26 & 27**

# Seesteinen kylpytila



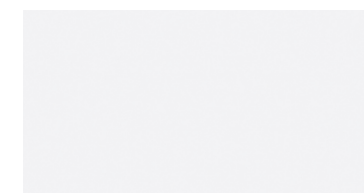
Keskitymme kylpyhuoneissa ajattoman vaaleisiin ja suomalaiseen makuun sopiviin laattaratkaisuihin. Elegantit ja yksinkertaiset laatat antavat ryhdikkäät raamit, joiden ympärille on jälkeenpäin helppo luoda oma, yksilöllinen ilme.

Mallikuvat suuntaa antavia, painoteknisistä syistä värisävyt eivät vastaa täysin alkuperäisiä. Mikäli haluat vakiovalikoiman ulkopuolisia laattoja, voit tiedustella muutosvalikoimaa palvelukoordinaattoriltamme, jolta saat tarjouksen sinua miellyttävistä muutoslaatoista.

## Seinälaatta kylpyhuone

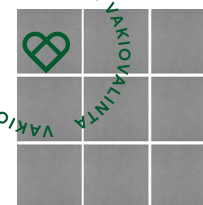


Blanco Brillo valkoinen kiiltävä  
25 x 40 cm



Blanco Mate valkoinen matta  
25 x 40 cm

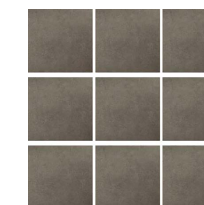
## Lattialaatta kylpyhuone & WC



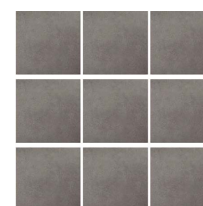
Arc Grey  
10 x 10 cm



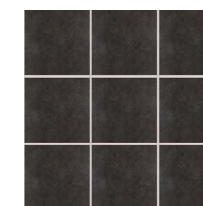
Arc White  
10 x 10 cm



Arc Green  
10 x 10 cm



Arc Graphite  
10 x 10 cm



Arc Black  
10 x 10 cm

## Katto / kylpyhuone



Kuusi

## Lisähintaiset vaihtoehdot

Saatavilla useita eri materiaaleja. Kysy erillinen tarjous.



Tervaleppä  
(Kysy erillinen tarjous)

## Saunan paneelit ja lauteet



Kuusi

## Lisähintaiset vaihtoehdot

Saatavilla useita eri materiaaleja. Kysy erillinen tarjous.



Tervaleppä  
(Kysy erillinen tarjous)

Visualisointikuvassa  
taiteilijan näkemys  
kylpyhuoneesta lisähintaisilla  
muutostyövaihtoehdoilla.



## Vakiovarusteet / kylpyhuone, sauna ja wc



**Suihkusetti** Grohe Tempesta Cosmopolitan 26083002 ja **hana** Grohe Grohtherm Nordic 34762000



**Allashana** Grohe Eurosmart Cosmopolitan 23950000 / Bauedge 23757001



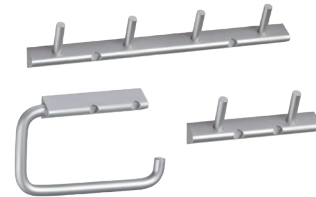
**WC-istuin** Laufen Ivi5657505, pehmeä kansi



**Suihkuseinä** kääntyvällä kirkkaalla lasilla. Vaihtoehtona savun harmaa



**Kylpyhuoneen ja erillis-WC:n peilikaappi** valkoinen Domestic City LED-valolipalla 60 cm, **Allaskaappi** Domestic City vetolaatikoilla kylpyhuone (61x39x53,5 cm) ja WC (61x39x53,5 cm)



**Koukusto** Abloy Trik



**Sadesuihku** Grohe Tempesta Cosmopolitan System 250 Cube (tarjouspyynnöllä)



**Korotettu wc-istuin** Laufen 5657575 (tarjouspyynnöllä)



**Led uppovalaisin** ALSD240PU/DW IP44 14W/840 (värilämpötila 4000K) tai vastaava



**Valaistus lauteen alla** ENSTO AVH11,2



**Kiuas** Harvia Vega



**Kiuas** Harvia The Wall SW60 6kW (tarjouspyynnöllä)



**Kiuas** Harvia Cilindro 6,8 KW, teräs, ilman etäohjausta, kaide- ja laudemuutos katsotaan asuntokohtaisesti. (tarjouspyynnöllä)



**Saunan ovi** mänty. Harmaalla tai kirkkaalla lasilla.

## Lisähintaiset varusteet / kylpyhuone, sauna ja wc

# Rakennustapaselostus

## YLEISTÄ

Asunto Oy Jyväskylän Kotipuro koostuu kahdesta rivitalosta. Asunnot ovat 2-kerroksisia ja osa asunnoista on LOFT-asuntoja. Asuntoja on yhteensä 15 kpl.

## TONTTI JA KAAVOITUS

Rakennus sijaitsee Keljon kaupunginosassa Jyväskylän kaupungin vuokratontilla, kiinteistö-tunnus on 179-5-123-15

Alueella on voimassa oleva asemakaava. Lisätietoja ympäristöstä ja kaavoituksesta saa Jyväskylän kaupungilta, puh. 014 266 0108.

## RAKENTEET

Rakennukset perustetaan maanvaraisten teräsbetonianturoiden varaan. Alapohja on lämpöeristetty maanvarainen teräsbetonilaatta. Väli- ja yläpohja tehdään elementtirakenteisina. Yläpohjan lämmöneristemateriaalina on puhallusvilla.

Huoneistoja rajaavat kantavat väliseinät ovat teräsbetoniseiniä. Huoneistojen sisäiset kevyet

väliseinät ovat teräsrunkaisia kipsilevyseiniä. Pesuhuoneet, saunat ja WC:t ovat paikalla rakennettuja.

Ulkoseinät ovat paneeliverhottuja puuelementtejä.

Rakennuksessa on harjakatto, jonka vesikatteenä käytetään peltikatetta.

## IKKUNAT JA OVET

Huoneitilojen ikkunat ovat 3-lasisia, sisään aukeavia, ulkopuoleltaan alumiinipintaisia puuikkunoita. Asuntojen ikkunat varustetaan puitteiden väliin asennettavilla sälekaihtimilla.

Ranskalaisten parvekkeiden ikkunaovet ovat 3-lasisia sisään aukeavia, ulkopuoleltaan alumiinipintaisia puuikkunoita.

Parvekeovet ovat yksilehtisiä ulosaukeavia ikkunaovia. Parvekeovet varustetaan sälekaihtimilla sisäpuolisena pinta-asennuksena.

Asuntojen ulko-ovet ovat 1-lehtisiä, tehdasvalmisteisia vakio ulko-ovia. Asuntojen väliovet ovat tehdasvalmisteisia laakaovia. Saunojen ovet ovat kokolasiovia.

## TERASSIT

Terassit ovat osittain pihalaatoitettuja ja niissä on katos. Asuntopihat on rajattu pensailla.

## HUONETILOJEN PÄÄLLYSTEET

tila	lattia	seinät	katto
ET	vinyyli	maalattu	maalattu
OH	vinyyli	maalattu	ruiskutasoitettu
KT	vinyyli	maalattu	ruiskutasoitettu
MH	vinyyli	maalattu	ruiskutasoitettu
VH	vinyyli	maalattu	maalattu
PH	laatoitettu	laatoitettu	paneloitu
Sauna	laatotettu	paneloitu	paneloitu
WC	laatoitettu	maalattu	maalattu

## KALUSTEET JA LAITTEET

Kiinteät kalusteet ovat tehdasvalmisteisia standardikalusteita, joiden ovet ovat MDF-, melamiini- tai liukuovia. Keittiöiden altaat ovat 1-altaisia ruostumattomasta teräksestä.

## Vakiovarusteisiin kuuluvat:

60 cm kalusteuuni, keittotaso sekä liesikupu Jääpakastinkaappi-yhdistelmä (2-3h alle 60m2) tai kaksi erillistä kylmäkonetta (3-4h yli 60m2)

Astianpesukone leveys 60 cm.

Saunassa sähkökuias.

PH:ssa / WC:ssä pistorasialla varustettu valaisinpeilikaappi sekä allaskaappi.

Asuntojen märkätiloissa on liitos- ja tilavaraukset pyykinpesukoneelle ja kuivausrummulle.

Kohde toteutetaan erillisen materiaalisitteen mukaan.

## TALOTEKNIikka

Koneellinen, huoneistokohtainen tulo- ja poistoilmavaihtojärjestelmä lämmöntalteenotolla.

Lämmityksenä kaukolämpö, lämmönluovutus asunnoissa termostattiohjatulla vesikiertoisella lattialämmityksellä. Pesuhuoneissa on sähköinen mukavuuslattialämmitys.

Huoneistokohtainen kylmän ja lämpimän veden mittaus.

Kohde on suunniteltu energialuokkaan B2018.

## SÄHKÖJÄRJESTELMÄT

Kiinteistö liitetään kaapeli-TV-järjestelmään ja varustetaan laajakaistan mahdollistavalla yleiskaapeloinnilla.

Huoneistot varustetaan sähköverkkoon liitetyillä, patterivarmistetuilla palovarointimilla.

## YHTIÖLLE KUULUVAT TILAT

Ulkoiluvälinevarasto ja tekniset tilat.

## PORTAAT

Asuntojen portaat ovat tehdasvalmisteisia puuportaita.

## PIHA-ALUE JA PAIKOITUS

Piha-alueet tehdään erillisen suunnitelman mukaan. A-talon päädyssä sijaitsee leikki- ja oleskelualue.

Yhtiölle rakennetaan osakkeina myytäviä auto-paikkoja 23 kappaletta. 14 kpl paikoista sijaitsee

autokatoksessa. Autokatoksessa olevissa autopaikoissa on lämmitys- ja lataus (hidas) mahdollisuus. Pihapaikoissa on lämmitys mahdollisuus.

## MUUTOSTYÖT

Osakkeenostajalla on mahdollisuus teettää omalla kustannuksellaan ja rakennuttajan hyväksymässä laajuudessa lisä- ja muutostöitä. Urakoitsija antaa lisä- ja muutostöistä kirjallisen tarjouksen.

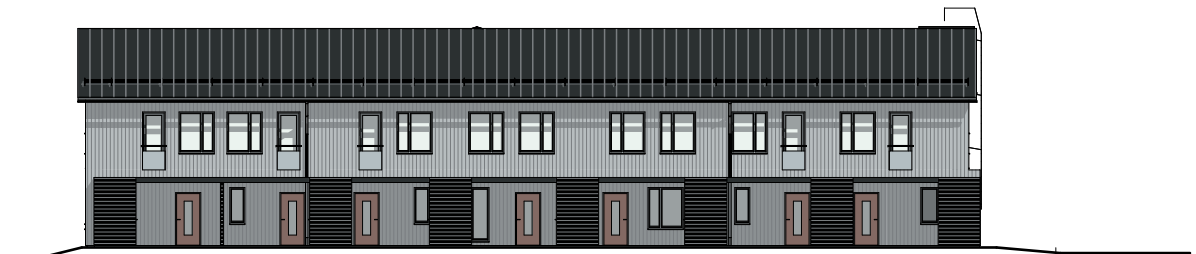
## HUOMAUTUS

Tämä rakennustapaselostus on ohjeellinen ja perustuu sen laatimisajankohdan suunnitelmiin. Rakentaja pidättää oikeuden vähäisiin muutoksiin, jotka eivät oleellisesti poikkea tämän selosteen tiedoista. Yksityiskohdissa toteutus voi poiketa esitteen tiedoista. Ostajan on tutustuttava kohteen lopullisiin myyntiasiakirjoihin ennen kauppakirjan allekirjoittamista.

## Julkisivu pohjoiseen sisäänkäynnille



## Julkisivu pohjoiseen sisäänkäynnille



## Julkisivu etelään takapihalle



## Julkisivu etelään takapihalle



## Julkisivu itään leikkialueelle



## Julkisivu itään nurmialueelle



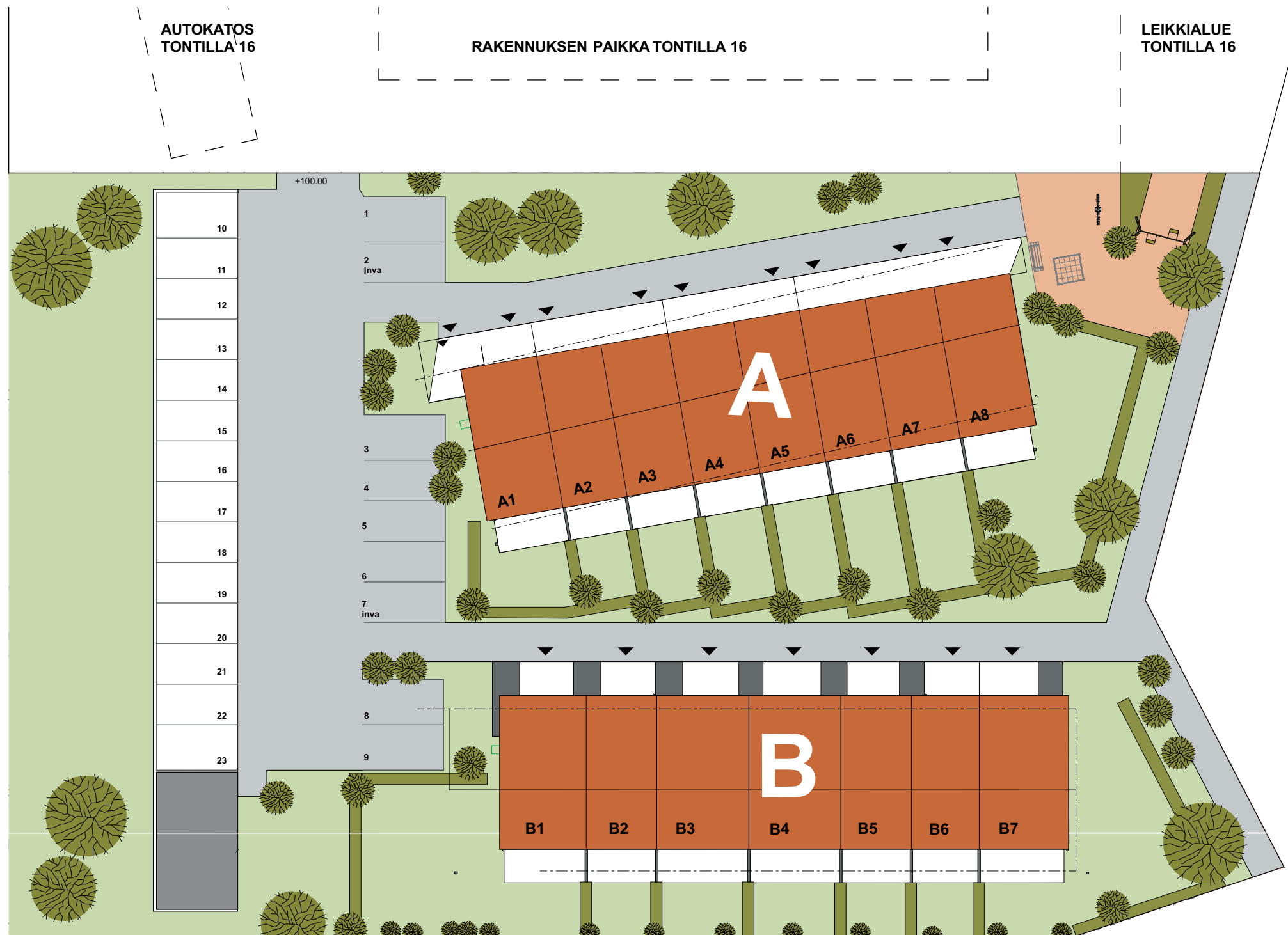
## Julkisivu länteen pysäköintialueelle



## Julkisivu länteen pysäköintialueelle



# Asemapiirros



Purokatu

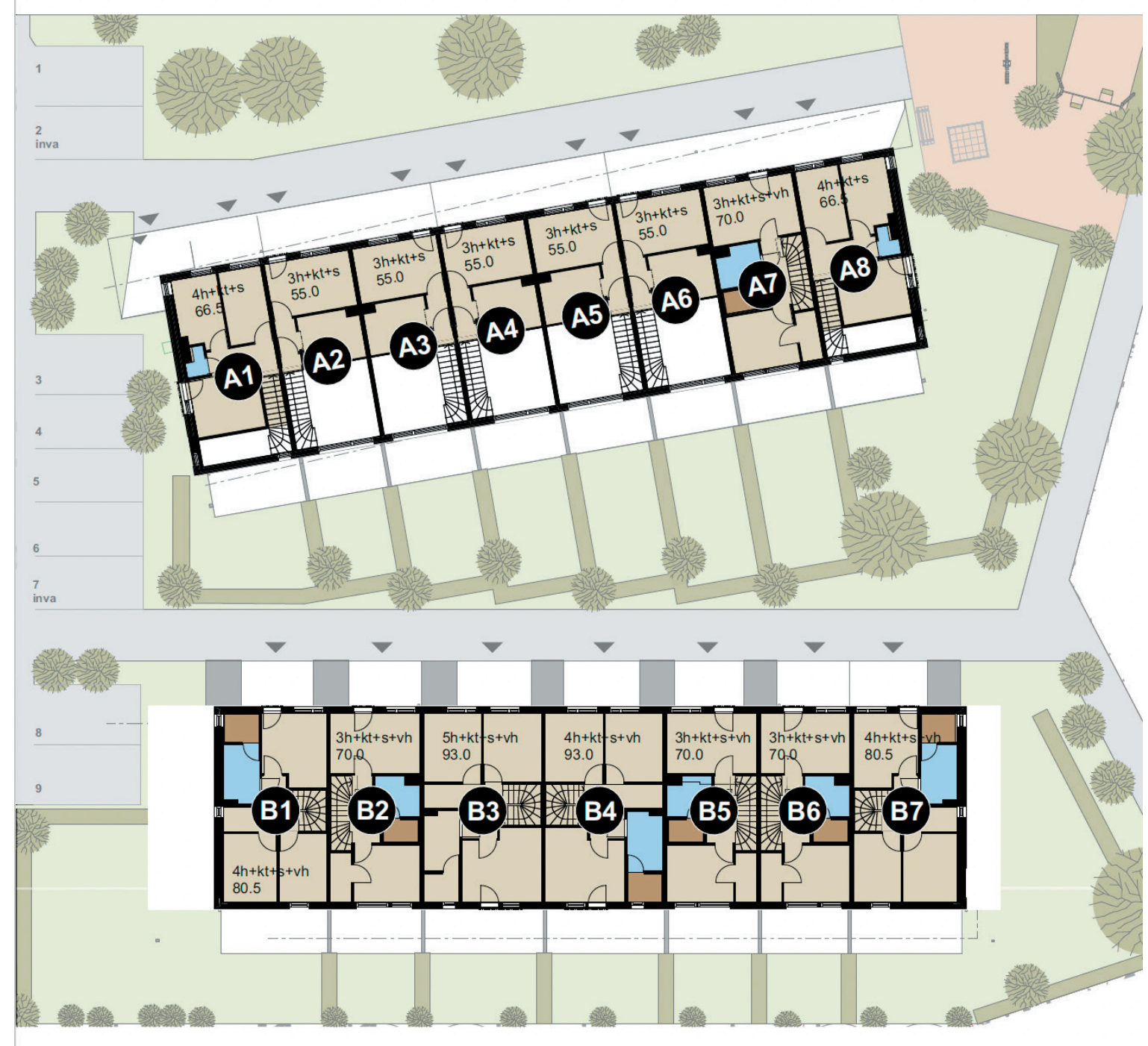


Kerros

01



Purokatu



Kerros

02

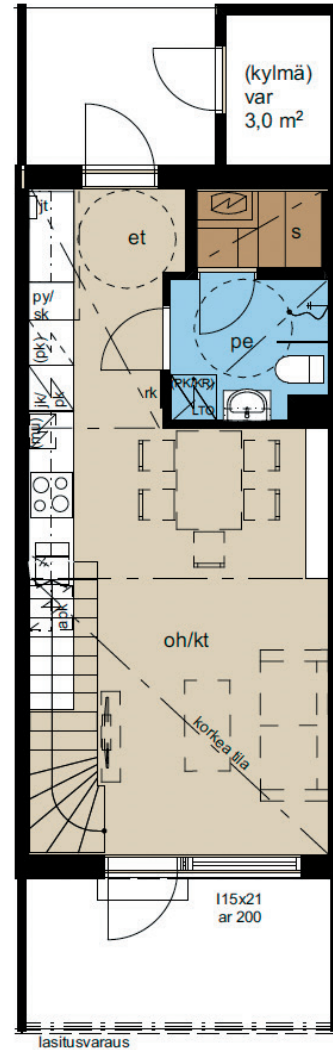




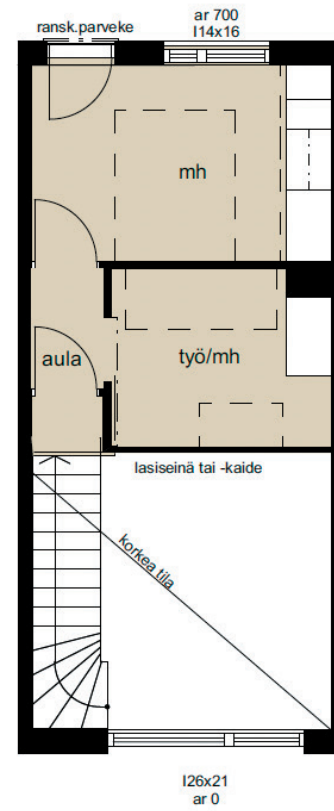
# 55 m<sup>2</sup>

## 3h + kt + s

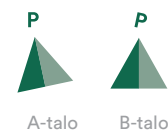
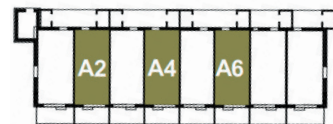
### A2 A4 A6



1. kerros



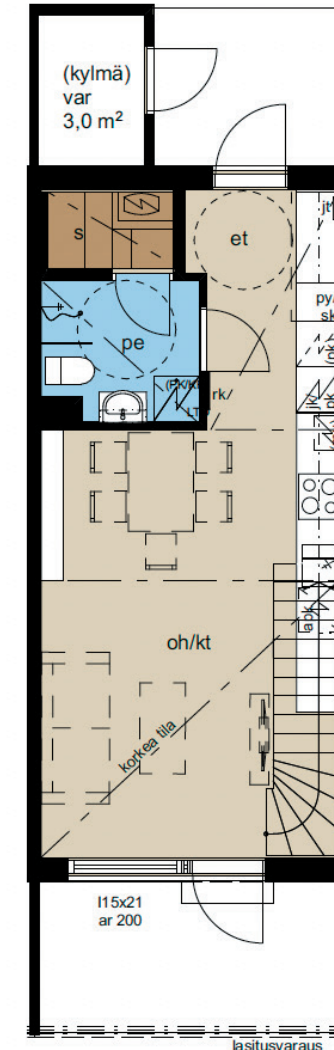
2. kerros



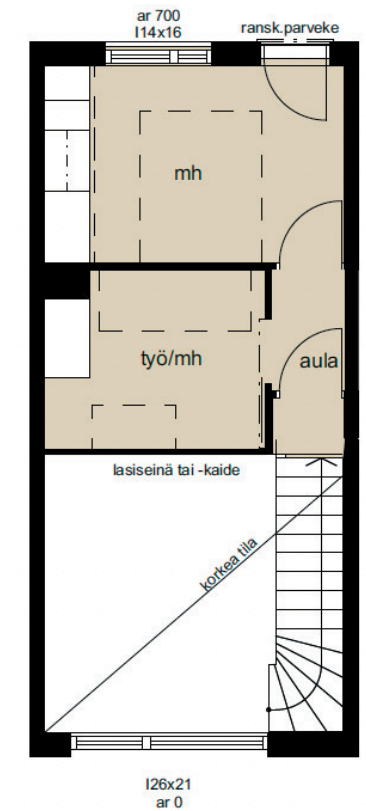
# 55 m<sup>2</sup>

## 3h + kt + s

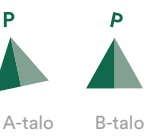
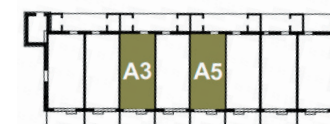
### A3 A5



1. kerros



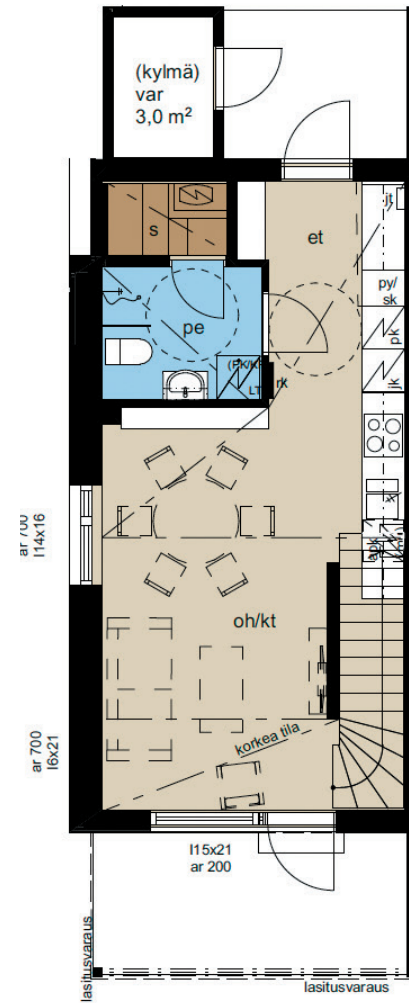
2. kerros



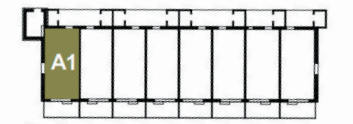
# 66,5 m<sup>2</sup>

4h + kt + s

## A1



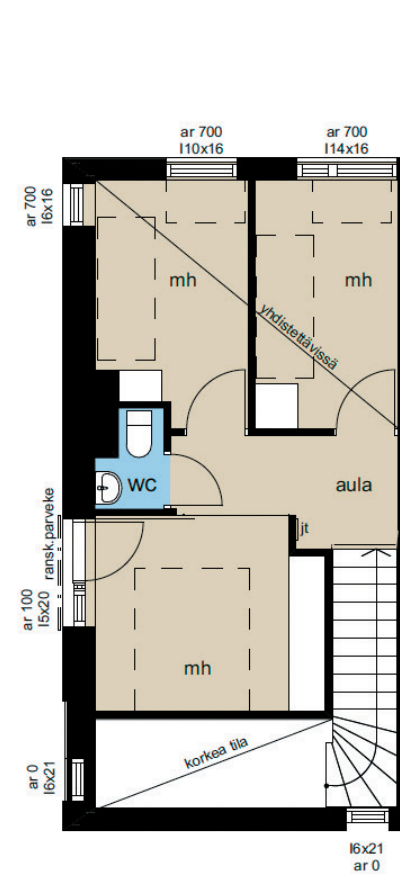
1. kerros



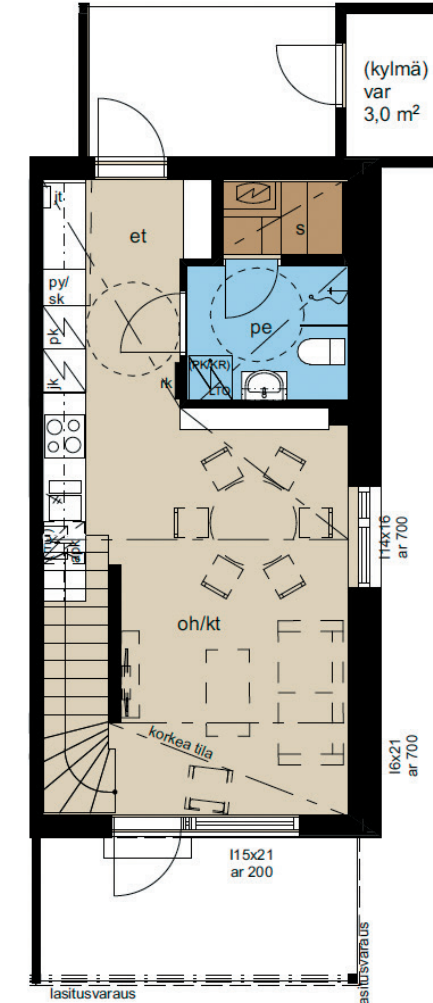
# 66,5 m<sup>2</sup>

4h + kt + s

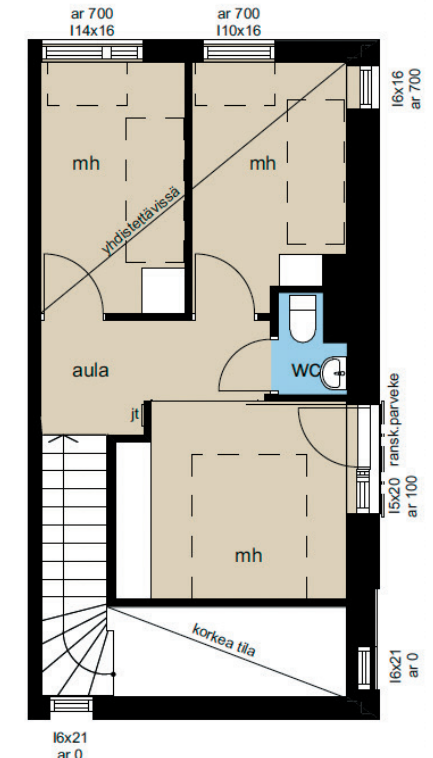
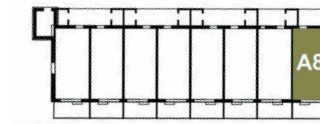
## A8



2. kerros



1. kerros



2. kerros

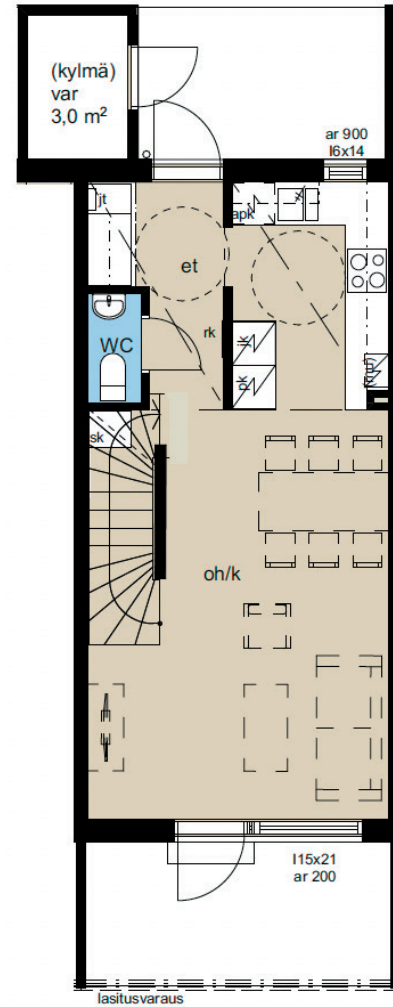


# 70 m<sup>2</sup>

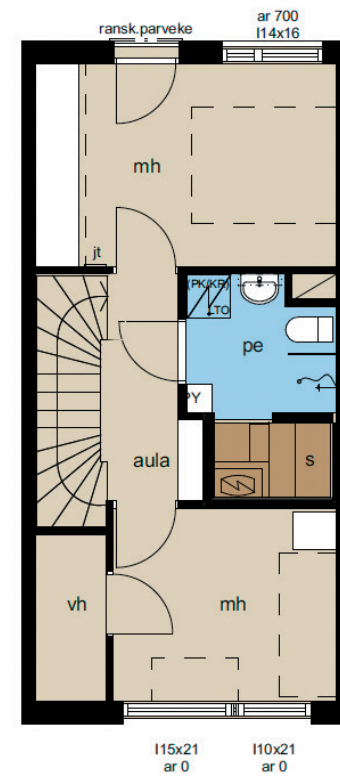
3h + kt + s + vh

B2

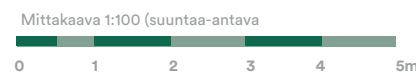
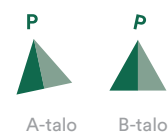
B6



1. kerros



2. kerros

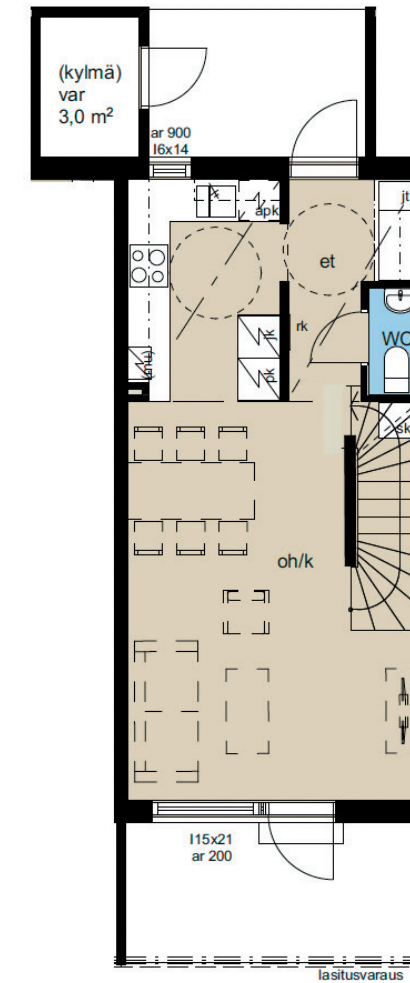


# 70 m<sup>2</sup>

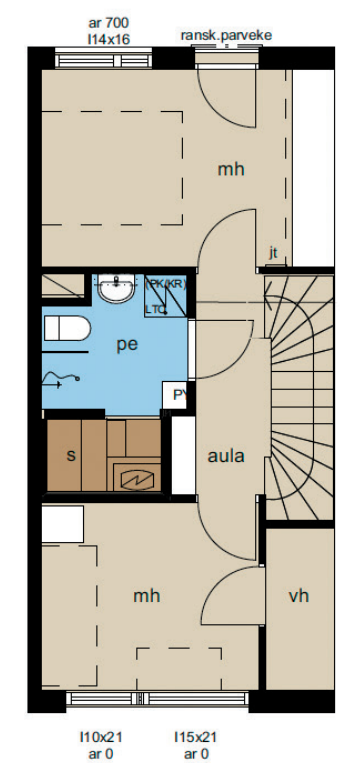
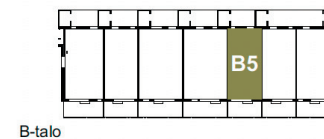
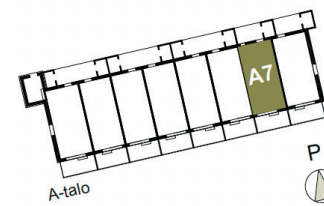
3h + kt + s + vh

A7

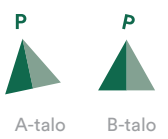
B5



1. kerros



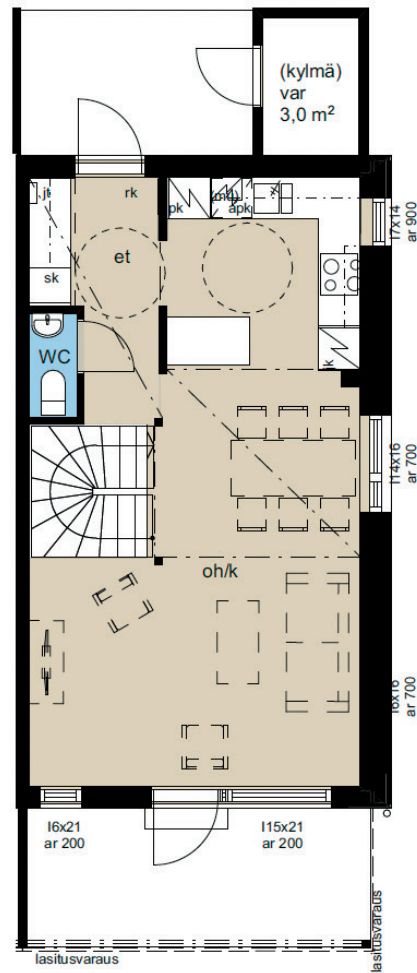
2. kerros



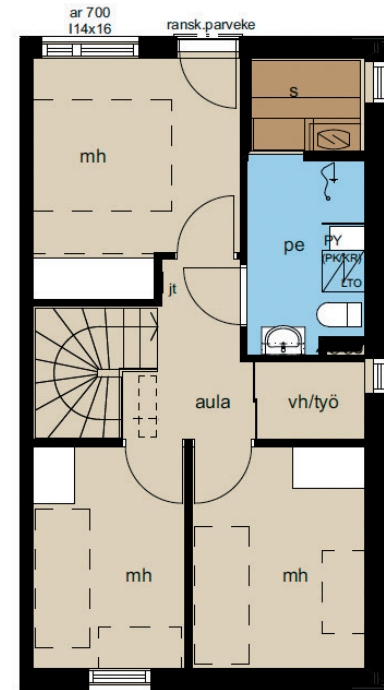
# 80,5 m<sup>2</sup>

4h + kt + s + vh

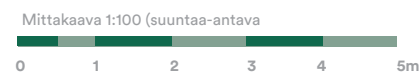
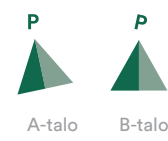
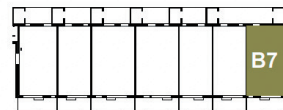
## B7



1. kerros



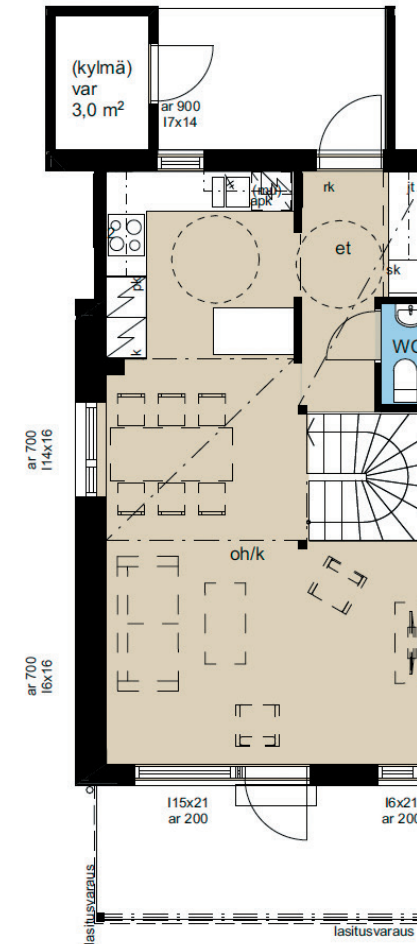
2. kerros



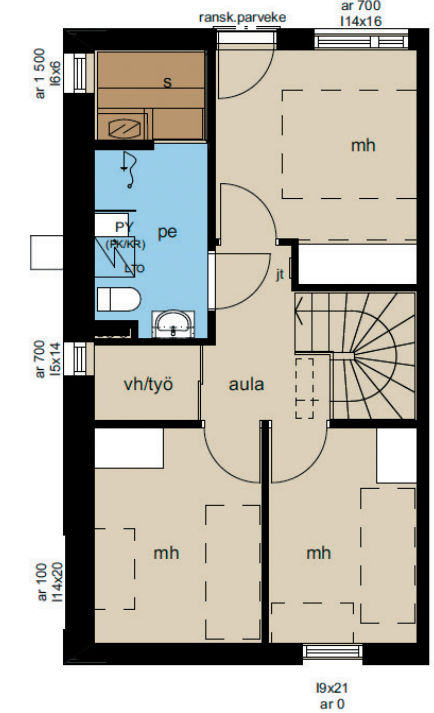
# 80,5 m<sup>2</sup>

4h + kt + s + vh

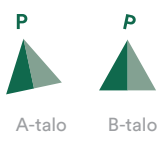
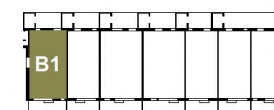
## B1



1. kerros



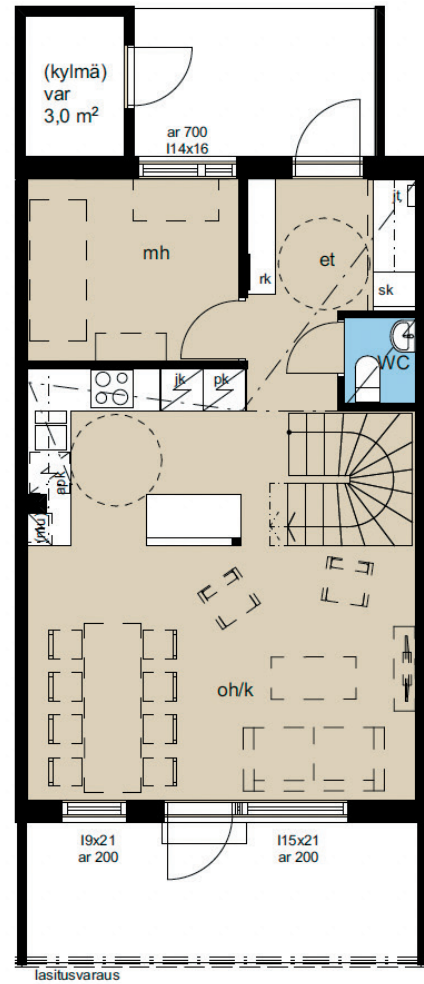
2. kerros



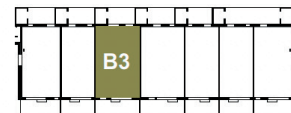
# 93 m<sup>2</sup>

5h + kt + s + vh

## B3



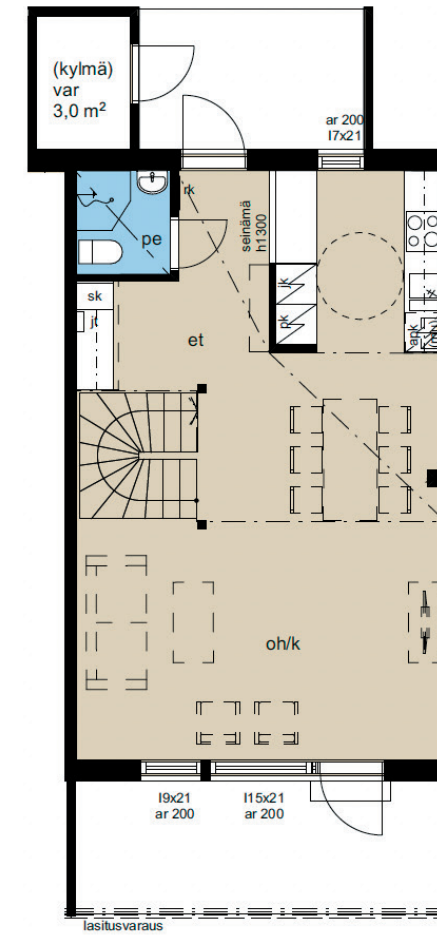
1. kerros



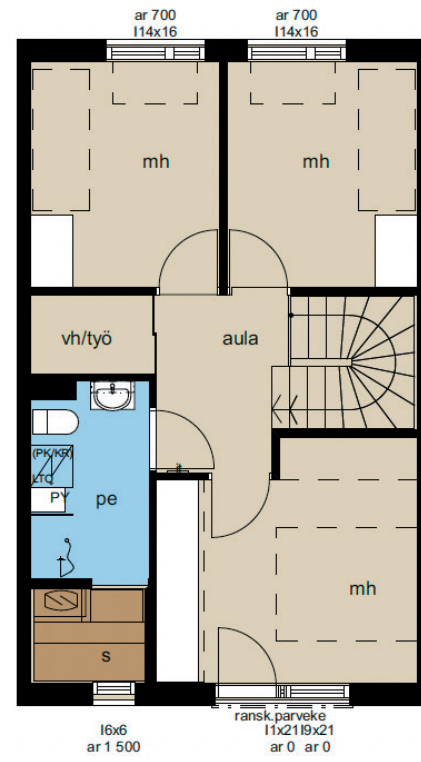
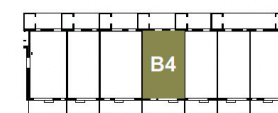
# 93 m<sup>2</sup>

4h + kt + s + vh

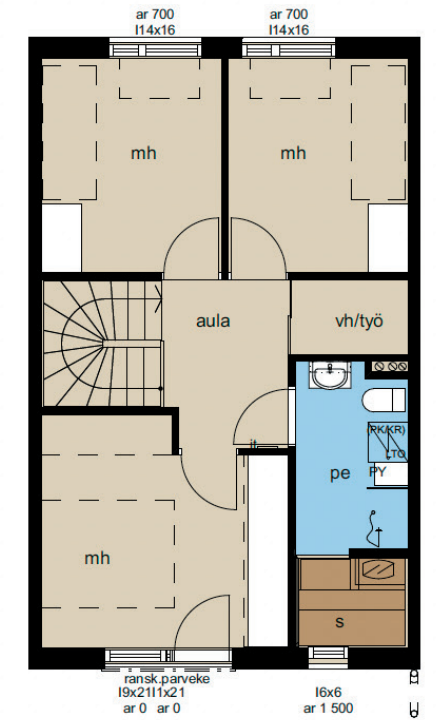
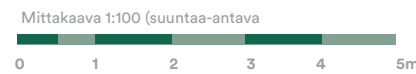
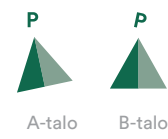
## B4



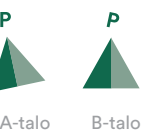
1. kerros



2. kerros



2. kerros





# Teemme uusia mukavuusalueita

Pohjola Rakennus -konserni on kotimainen perheyrittäjä. Olemme luoneet mukavuusalueita Pohjolan elosuhteisiin jo yli 30 vuotta. Suunnittelemme ja rakennamme vuosittain lähes 4 000 kotia, joita yhdistävät hyvä sijainti, toimiva pohjaratkaisu ja laadukkaat materiaalit. Uusien kotien lisäksi palveluihimme kuuluvat myös kiinteistökehitys sekä toimitilojen rakentaminen. Olemme yksi Suomen suurimmista rakennus- ja kiinteistöalan yrityksistä ja työllistämme lähes 3 000 ammattilaista, joista noin 250 on omaa henkilökuntaa. Kun haluat löytää oman mukavuusalueesi, voit luottaa meihin.



Pohjola Rakennus Oy Suomi

Kalevankatu 4, 40100 Jyväskylä

020 7759 660

[kodit.jyvaskyla@pohjolarakennus.fi](mailto:kodit.jyvaskyla@pohjolarakennus.fi)

[pohjolarakennus.fi](http://pohjolarakennus.fi)