

ASUNTO OY TAMPEREEN



Verso

HIPPOSKYLÄNKUJA 12, 33530 TAMPERE

07062023 B

*Kissanmaan
uusi kevät!*

Ennakkomarkkinointiesite

Materiaalivalinnat
ja muutostyöt





Visualisointikuvassa taitelijan näkemys
Verson ja naapuriyhtiö Taimen julkisivusta.

Kissanmaan uusi kevät

Yhteiseltä piha-alueelta kuuluu iloinen puheensorina ja naurahduksia. Viherhuoneella on käynnissä talkoot, kun kasvatuslaatikoihin kylvetään uusia alkuja kesäksi. Aurinko paistaa omenapuiden katveessa. Kissanmaalle on tullut kevät.

Kissanmaa kokee perinpohjaisen uudistumisen, kun Hipposkylän alue käy läpi muodonmuutoksen. Vanhat talot kokevat perusteellisen korjauksen ja osan tilalle nousee täysin uutta rakennuskantaa – kaunista ja ainutlaatuista.

Tampereen Verso ja naapuriin nouseva Taimi ovat enemmän kuin rakennuksia, ne edustavat suomalaisen rakentamisen uutta aikakautta – ympäristötietoista ja kestävästä kiertotaloudesta. Talojen julkisivut ja harjakatot henkivät ajattomuutta, kun taas sisätilat ovat täynnä valoa ja kauneutta.

Tervetuloa uusien versojen Kissanmaalle!



05

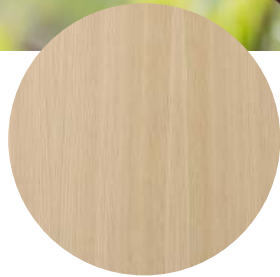


10

16



20



Verson faktat

7 kerrosta

56 kotia

1h + kt – 3–4 h + kt

27 – 78,5 m²

Tampereen kaupungin vuokratontti

Energialuokka A

Kerhuhuone

Viherhuone

- 02 Alkusanat
- 05 Taloyhtiö
- 10 Kodit
- 14 Asuinalue
- 18 Materiaalivalinnat ja muutostyöt
- 44 Rakennustapaselostus
- 46 Julkisivukuvat
- 48 Asemapiirros
- 49 Kerrosten pohjakuvat
- 58 Huoneistojen pohjakuvat
- 94 Piirustusmerkit, lyhenteet ja sisustusviivain

Taloyhtiö

Asunto Oy Tampereen Verso on kiertotalouden edelläkävijä. Pohjola Rakennuksen konseptisuunnitelma oli paras 17 muun suunnitelman joukosta kaupungin järjestämässä kilpailussa.

Kohti pienempää hiilijalanjälkeä ja suurempaa hiilikädenjälkeä!



Suomen ensimmäinen kiertotaloustalo

Verso on Pohjola Rakennukselta Suomen ensimmäinen kerrostalo, jossa on uudelleenkäytettyä materiaalia tässä laajuudessa. Kiertotalouskonseptin mukaisten materiaalien osalta tavoitellaan 48 % pienempää hiilijalanjälkeä tavanomaisiin materiaaleihin verrattuna ja 1,9-kertaista hiilikädenjälkeä vertailumateriaaleihin nähden.

Asuinrakennuksen runko rakennetaan vähähiilisestä betonista, julkisivut osin uudelleenkäytetystä tiilestä. Pihapiirin viherhuone ja polkupyöräkatos rakennetaan lähes täysin uudelleenkäytettävistä rakennustuotteista, kuten hyväkuntoisista purettavista ikkunoista.

Ajattoman tyylikäs Verso

Verson arkkitehtuurissa on vaikutteita suojellusta Kissanmaan koulusta. 50-luvulla valmistunut koulu on alueensa vanhin rakennus. Jälleenrakennuskauden suunnittelussa vaalittiin luontosuhdetta, tarkoituksenmukaisuutta sekä käytännöllisyyttä.

Saumattomasti seuraavana rakennettavan Taimen kanssa nousevassa Versossa näkyvät ja tuntuvat 50-luvun arkkitehtuurin parhaat puolet ajattoman harmonisella tavalla. Harjakatto, rapattu julkisivu tiiliyksityiskohdilla ja luonnonläheinen värimaailma toisintavat 50-luvun tyyliä. Lasitetut puuparvekkeet antavat oman leimansa julkisivulle. Julkisivun takaa paljastuvat kodit ovat mittasuhteiltaan ihmisseläisiä ja kodikkaita.

Asu ekologisesti
laadusta tinkimättä



Visualisointikuvassa taiteilijan näkemys 27,5 m² asunnosta A24. Osa kuvan tuotteista lisähintaisia muutostöitä.

Kohteen erityispiirteet takaavat toimivan arjen

Verso rakentuu Tampereen kaupungin vuokratontille. Taloyhtiön seitsemässä kerroksessa on yhteensä 56 tilavaa kotia yksioista kolmioihin. Irtaimistovarastot sijaitsevat pääosin kellarikerroksessa, osa niistä on talon ullakolla.

Ensimmäisessä kerroksessa oleva kuraeteinen helpottaa lapsiperheiden ja koiranomistajien arkea. Ylimmän asuinkerroksen tavallista suurempi huonekorkeus tuo lisää avaruutta. Ullakkokerroksesta löytyy asukkaiden yhteiskäytössä oleva yhdistetty työ- ja vierashuone, yhteistila vaikkapa tapahtumien järjestämiseen sekä näyttävä kattoterassi.

Talo on suunniteltu energialuokkaan A. Käytännössä tämä tarkoittaa, että rakennukseen on valittu ympäristöystävälliset ja energiatehokkaat ratkaisut, jotka myös tuovat taloyhtiölle huomattavasti säästöä matalampien energiakustannusten myötä. Kohteeseen valittu kaukolämpö on lämmitysmuotona vaivaton ja taloudellinen. Verson katolle tulevat aurinkopaneelit kruunaavat kokonaisuuden.

Pysäköintilaitos helpottaa autolla liikkuvaa

Verson viereiselle tontille rakentuu erillinen pysäköintilaitos, joka toimii myös Hervannan valtavyylän äänivallina. Pysäköintilaitokseen tulee yhteensä 174 autopaikkaa, ja osakkeet ovat erikseen ostettavissa.

Pysäköintilaitoksessa sijaitsevat taloyhtiön kaavanmukaiset velvoiteautopaikat. Lisäksi taloyhtiöllä on hallinnassaan yksi autopaikka talon pihalla. Asukkaiden käytössä on myös yhteiskäyttöauto korttelin muiden toimijoiden kanssa.

Kodit

Tämän päivän määräysten
mukaista rakentamista
ohjaavat ekologiset valinnat.





HUONEISTOJAKAUMA

1h + kt + piha	25,0 m ²	1 kpl	2h-3h + kt	45,0 m ²	6 kpl
1h + kt + piha	27,0 m ²	1 kpl	2h + kt + s + piha	48,0 m ²	1 kpl
1h + kt	27,0 m ²	6 kpl	2h + kt + s	48,0 m ²	6 kpl
1h + kt + piha	27,5 m ²	1 kpl	3h + kt	64,5 m ²	1 kpl
1h + kt	27,5 m ²	6 kpl	3h-4h + kt + s + piha	70,5 m ²	1 kpl
2h + kt	35,0 m ²	6 kpl	3h-4h + kt + s	70,5 m ²	6 kpl
2h + kt + piha	36,0 m ²	1 kpl	3h + kt + s	78,5 m ²	6 kpl
2h + kt	36,0 m ²	6 kpl			
2h-3h + kt + piha	45,0 m ²	1 kpl	Yhteensä		56 kpl

Valoisia kaupunkikoteja kaikilla mukavuuksilla

Verson kodit on suunniteltu palvelemaan arjessa. Asuntopohjissa on väljyyttä ja valo löytää tiensä jokaiseen kotiin. Kaikissa asunnoissa on runsaasti ikkunapintaa. Jopa makuuhuoneissa nautitaan kaksi metriä korkeista ikkunapinnoista tulvivasta valosta. Täältä löydät sopivan vaihtoehdon kaikkiin tarpeisiin.

Verson päätyasunnoissa on mahdollista valita makuuhuoneiden lukumäärä omiin tarpeisiin sopivaksi. Isoimmissa läpitalon asunnoissa reilunkokoinen kodinhoitotila ja erillinen wc helpottavat arjen pyörittystä. Lattialämmitys nostaa kotien mukavuustasoa eivätkä patterit rajoita sisustamista.

7. kerroksen kodeissa noin 3,2 metrin poikkeava huonekorkeus tuo asumiseen poikkeuksellista avaruutta. Näyttävä huonekorkeus lisää paitsi tilan tunnetta, myös valon määrää. Se antaa myös enemmän vapautta sisustusratkaisuihin.

Osassa ensimmäisen kerroksen kodeista ulkoilmasta voi nauttia lasitetun parvekkeen lisäksi pensasaidalla rajatulla asunto-pihalla. Kaikissa vähintään 48 neliömetrin kokoisissa kodeissa on sauna, jossa rentoudut lenkin tai muun urheilun päätteeksi.

Kotien materiaalit on mietitty tarkkaan. Keittiöt ovat ajattoman tyylikkäitä ja modernin vaaleita. Kotikokkia ilahduttavat nopeasti lämpenevä ja energiatehokas induktioliesi ja ulosvedettävä liesikupu. Kalusteuuni jatkaa keittiön hillittyä tyyliä eivätkä astianpesukone ja mikro pistä silmään integroinnin ansiosta. Puukomposiittilattia on helppohoitoinen ja kestää hyvin arkea. Asunnot ja pintamateriaalit ovat muiden kohteiden tapaan upouusia eivätkä kierrätysmateriaaleista tehtyjä.

Muutostoiveet huomioidaan joustavasti

Mitä aiemmin varaat uuden kotisi, sitä enemmän voit vaikuttaa materiaalivalintoihin. Valitsemalla mieleiset pintamateriaalit, teet uudesta kodistasi juuri sinulle sopivan. Palvelukoordinaattorimme auttavat sinua materiaaleihin ja muutostöihin liittyvissä toiveissasi.

Asuinalue

Alue uudistuu versoakseen entistä houkuttelevampana asuinalueena.

Kissanmaa herää henkiin

Täysin uudistuva Hipposkylän alue tulee olemaan tulevaisuudessa jotain aivan uutta, mikä lisää sen houkuttelevuutta asuinalueena. Uusi rakennuskanta ja olemassa olevien talojen peruskorjaaminen kutsuvat uusia asukkaita tekemään alueesta omannäköisensä. Uudistumisen myötä alue kokee ison arvonnousun.

Koti Versossa on arjen seesteinen keidas lähellä kaupungin vilinää. Täällä voit nauttia kaupunkielämän parhaista puolista samalla kun lähialueen puistot ja ulkoilualueet ovat aivan hyppysissäsi. Viihtyisää piha-aluetta jatkaa länsipäädyssä Hippospuisto. Kaupin ulkoilumaastotkin ovat aivan kivenheiton päässä. Kissanmaa on sporttaajan unelma-alue: lähellä ovat niin Hakametsään rakentuva Sport Campus, kuin Kauppi Sports Center. Uudistuvan Hakametsän alueen aktiviteeteissa harrastat liikuntaa ja urheilua makusi mukaan monipuolisesti.

Kaikki tarpeellinen lähellä

Koti Versossa on seesteinen arjen tukikohta, jossa asut aivan Kalevan palvelujen piirissä.

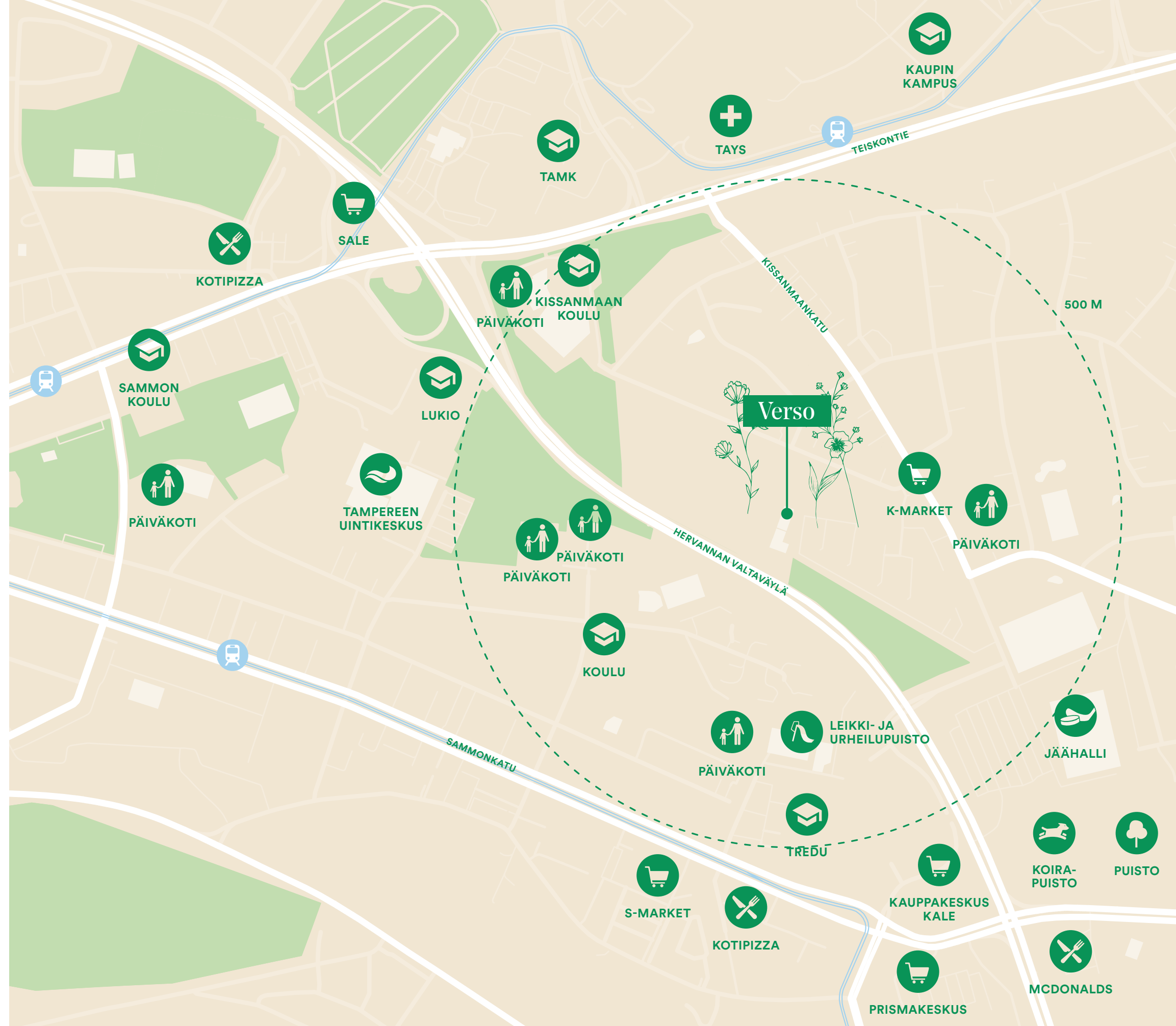
Kissanmaalta pääsee ketterästi Hervannan valtavyölle ja Teiskontielle, mistä matka jatkuu keskustaan tai kauemmas. Kalevan yhä täydentyvät palvelut ovat kävelymatkan päässä ja vielä nopeammin viiletät niihin pyörällä. Julkiset liikenneyhteydet vievät kätevästi perille. Tulevaisuudessa myös ratikkalinja löytyy lähistöltä.

Lapsiperheitä palvelevat alueen päiväkodit ja koulut, jotka ovat kävelymatkan päässä. Lähistöltä löytyvät myös TAMKin pääkampus ja Tredun toimipiste. Kissanmaa on loistavalla sijainnilla myös TAYSiin ja sen tarjoamiin työpaikkoihin nähden.

Kissanmaa

ETÄISYYKSIÄ (arvio)

Pellervon päiväkoti	0,4 km	🚶	5 min
Pellervon koulu	0,4 km	🚶	5 min
Hippoksen päiväkoti	0,4 km	🚶	5 min
Ainikin päiväkoti	0,45 km	🚶	6 min
Tarton puisto	0,5 m	🚶	6 min
Tredu	0,6 km	🚲	2 min
Kissanmaan päiväkoti	0,6 km	🚲	2 min
Kissanmaan koulu	0,7 km	🚲	2 min
Tampereen uintikeskus & maauimala	0,7 km	🚲	2 min
Hakametsän jäähalli	0,75 km	🚶	9 min
Kauppakeskus Kale	0,75 km	🚲	2 min
Hakametsän puisto & koirapuisto	0,9 km	🚶	10 min
TAMK pääkampus	1,0 km	🚲	4 min
Prisma Kaleva	1,1 km	🚲	4 min
Sammon koulu	1,2 km	🚲	5 min
Kauppi Sports Center	1,5 km	🚲	6 min
TAYS	1,6 km	🚗	6 min
Tampereen yliopisto, Kaupin kampus	1,8 km	🚲	6 min
Tampereen yliopisto, keskustakampus	2,5 km	🚲	9 min
Tenniskeskus	2,5 km	🚲	9 min
Tammer Golf	3,2 km	🚗	6 min
K-Citymarket Turtola	3,5 km	🚲	13 min
Tampereen yliopisto, Hervannan kampus	6,6 km	🚗	11 min



Materiaali- valinnat & muutostyöt

Oma koti on aina uniikki. Koska se on sinun kotisi, tulee sen näyttää ja tuntua omalta heti sisäänastumishetkestä alkaen.



Visualisointikuvassa taiteilijan näkemys
n. 3,2 metrin huonekorkeudella oleva
7. kerroksen 35,0 m² asunnosta A49.
Osa kuvan tuotteista lisähintaisia muutostöitä.

Visualisointikuvassa taiteilijan näkemys 1. kerroksen 64,5 m² asunnosta A2



Me Pohjola Rakennuksen ammattilaiset olemme auttamassa sinua rakennusajan alusta aina avaintenluovutukseen saakka kotisi ja sen yksilöintiin liittyvissä asioissa. Sinulla on mahdollisuus vaikuttaa pintamateriaaleihin, kalusteisiin ja varusteluun rakennusaikana, jotta kotisi on juuri sinun näköisesi.

Olemme keränneet seuraaville sivuille kattavan valikoiman erilaisia pintamateriaaleja, kalusteita ja laitteita. Suurin osa tämän esitteen valikoimasta sisältyy kotisi hintaan, osa taas on suosituksiamme lisähintaisista tuotteista, jotka mielestämme sopivat hyvin talon henkeen.

Mikäli esitteen vaihtoehtoista ei löydy tyyliä sopivaa tuotetta, palvelukoordinaattorimme avulla löydät varmasti mieleisesi vaihtoehdon. Otathan huomioon, että tämän esitteen ulkopuoliset tuotteet voivat vaatia lisäsuunnittelua ja ovat tyyppillisesti lisähinnoiteltavia muutostöitä.

Tervetuloa luomaan kotia kanssamme!

Kalusteet & varusteet

Verson keittiöiden, makuuhuoneiden ja eteisen kiinteät kalusteet ovat tehdasvalmisteisia standardikalusteita melamiiniovilla. Altaat ovat terästä ja työpöytätasot laminaattia. Keittiön välitila on välitilalevyä. Keittiön kalusteet tulevat kotimaisilta toimijoilta.

Valkoiset sälekaihtimet tulevat pääsääntöisesti kaikkiin ikkunoihin vakiovarusteina.

Pohjola Rakennus pidättää oikeuden vaihtaa materiaali-, kaluste- ja kodinkonetoimittajia. Huomaathan, että materiaalit ja laitteet voivat muuttua rakennusaikana valmistajasta ja tavarantoimittajasta johtuen. Tällöin muutos korvataan vastaavalla tuotteella. Tämän esitteen tuotekuvissa voi esiintyä eroavaisuuksia lopulliseen tuotteeseen nähden paino- ja kuvanpakkauksellisista syistä johtuen.



Tilaus ja tarjous

Materiaalit ja muutostyöt tilataan digitaalisen palvelukanavan HomeRunin kautta myöhemmin ilmoitettavana ajankohtana.

Kysy lisää muutostöistä ja pyydä tarjous:

Nina Kiijärvi

nina.kiijarvi@pohjolarakennus.fi

044 421 0038

Aikataulu

Tarjouspyynnöt mahdollisista muutostöistä tulee esittää vähintään neljä viikkoa ennen viimeistä tilauspäivää. Tilausaikataulu tarkentuu myöhemmin Pohjola Rakennuksen erillisen tiedotteen mukaisesti. Lisä- ja muutostöiden hallittavuuden kannalta on suositeltavaa tilata kaikki työt samalla kertaa. Muutostöistä johtuvien suunnitelmamuutosten ja niistä syntyvän käsittelyajan riittävyyden varmistamiseksi on lisä- ja muutostyöt sovittava Pohjola Rakennuksen palvelukoordinaattorin kanssa ilmoitettuihin päivämääriin mennessä. Näin varmistat omien muutostyötoiveidesi toteutumisen.

Laajojen lisä- ja muutostöiden osalta tehdään ennen suunnittelua erillinen suunnittelusopimus.

Töiden suoritus & vastaanotto

Muutos- ja lisätyöt suorittaa aina Pohjola Rakennus, joka hankkii ja asentaa kaikki tarvittavat materiaalit ja laitteet sekä valitsee mahdollisen aliurakoitsijan. Muutostöiden takuu- sekä työturvallisuusvastuut asettavat rajoituksia, jonka vuoksi asunnon ostajan ei ole mahdollista hankkia materiaaleja, laitteita tai työn suorittajaa itse.

Muutos- ja lisätyöt ovat tarkistettavissa ja vastaan otettavissa samaan aikaan kuin varsinaiset urakkasopimuksen mukaiset työt. Muutos- ja lisätöihin pätevät samat laatuvaatimukset kuin uuteen asuntoon asuntokauppalain mukaisesti.

Maksaminen

Pohjola Rakennus Oy Suomi laskuttaa tilaamasi muutostyöt yhdessä erässä noin yhtä kuukautta ennen muuttopäivää. Mikäli asunnon on ostanut useampi kuin yksi taho ja ostajat asuvat eri osoitteissa, lasku toimitetaan kauppakirjassa ensimmäisenä mainitulle ostajalle, ellei kauppakirjaan kirjata muuta.

Laskun maksuehto on 14 vrk netto, jonka jälkeen veloitetaan ylimenevältä ajalta korkolain mukaista vuotuista viivästyskorkoa.

Lisä- ja muutostyöt tarjotaan aina kiinteään hintaan. Hinnasta ei erotella työn ja materiaalien osuutta. Lisä- ja muutostöistä ei saa verotuksessa kotitalousvähennystä.

Taiteilijan näkemys 7. kerroksen poikkeuksellisella n. 3,2 metrin huonekorkeudella olevasta 70,5 m² asunnosta A54. Osa keittiön tuotteista lisähintaisia muutostöitä.



Muutostyö pähkinänkuoressa



Visualisointikuvassa taiteilijan näkemys aiemmin toteutetusta kohteesta.

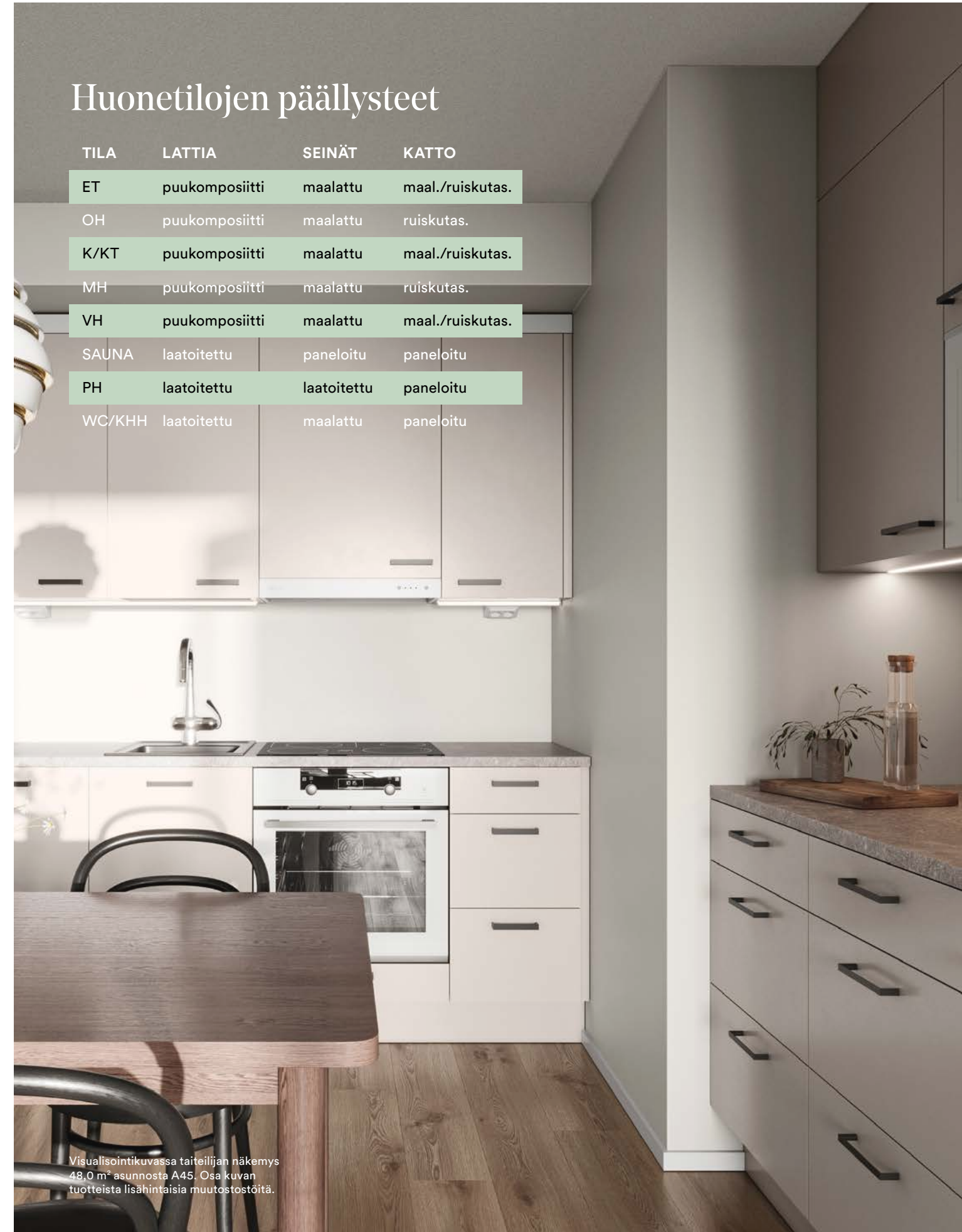
Mieluinen asunto löytyi? Hienoa. Seuraavaksi tehdään asunnosta koti. Vierestä löydät yksinkertaistettuna askeleet omannäköiseen kotiisi.

Jos haluat tehdä muutostöitä, jotka poikkeavat tässä materiaaliesitteessä esitetyistä, pyydä niistä tarjous Pohjola Rakennukselta. Tarjoukset tehdään tapauskohtaisesti.

- Ajatus muutostyöstä.
- Tutustuminen erilaisiin muutosvaihtoehtoihin HomeRun-palvelussa tai showroomissamme palvelukoordinaattorin avustuksella.
- Tarjouspyynnön lähettäminen palvelukoordinaattorille HomeRun-palvelun kautta tai sen tekeminen showroomissamme.
- Asiakas saa kirjallisen tarjouksen muutostöistä HomeRun-palvelun kautta ja voi halutessaan tilata muutostyöt.

Huonetilojen päällysteet

TILA	LATTIA	SEINÄT	KATTO
ET	puukomposiitti	maalattu	maal./ruiskutas.
OH	puukomposiitti	maalattu	ruiskutas.
K/KT	puukomposiitti	maalattu	maal./ruiskutas.
MH	puukomposiitti	maalattu	ruiskutas.
VH	puukomposiitti	maalattu	maal./ruiskutas.
SAUNA	laatoitettu	paneloitu	paneloitu
PH	laatoitettu	laatoitettu	paneloitu
WC/KHH	laatoitettu	maalattu	paneloitu



Visualisointikuvassa taiteilijan näkemys 48,0 m² asunnosta A45. Osa kuvan tuotteista lisähintaisia muutostöitä.

Taiteilijan näkemys 7. kerroksen poikkeuksellisella n. 3,2 metrin huonekorkeudella olevasta 70,5 m² asunnosta A54. Osa keittiön tuotteista lisähintaisia muutostöitä.



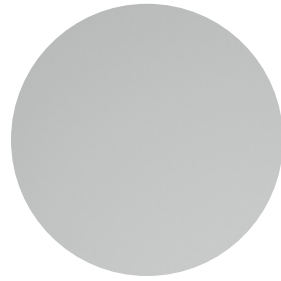
Raaka-aineet kunniaan

Verson keittiössä kokataan tyylikkään ja nykyaikaisin varustein. Jokainen laite on valittu helppokäyttöisyys ja kestävyys mielessä. Seuraavilla sivuilla on esitelty keittiöiden vakiovarusteet ja muutamia lisähintaisia vaihtoehtoja maustamaan keittiöstä makusi mukaisen.

Keittiön kalusteovet



Valkoinen melamiini



Vaalea harmaa melamiini



Vaalean harmaa puusyykuvio



Vaalea tammi melamiini



Vaalea melamiini



Antrasiitti melamiini

Keittiön työtaso & välitilalaminaatti työtason mukaisesti



Vaalea kalkkikivi



Harmaa betoni



Tumma marmori matta



Musta marmori matta

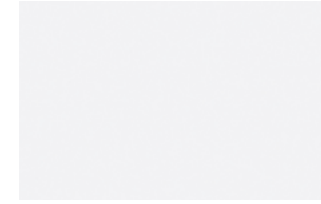


Graffitinmusta

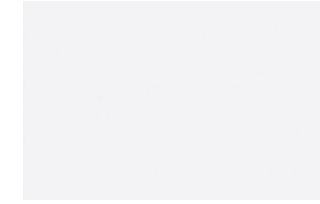


Tammi

Keittiön välitilalevyt

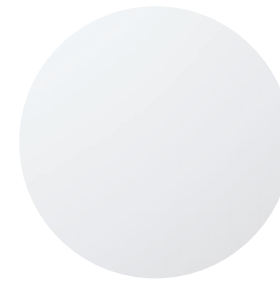


Blanco Mate valkoinen matta
25 x 40 cm



Blanco Brillo valkoinen kiiltävä
25 x 40 cm

Lisähintaiset välitilalaset



Valkoinen satiini
Pure White
470 €



Valkoinen kiiltävä lasi
Pure White
470 €

Vetimet



Kantikas valkoinen



Kantikas rosteri



Kantikas musta



Profilivedin valkoinen



Profilivedin alumiini



Profilivedin musta

Visualisointikuvassa taiteilijan
näkemys Verson keittiöstä
vakiovarustein (pl. jääkaappi).



Kotikokin bravuuri



Vakiovarusteet

1. Induktio keittotaso HOI630MF
Induktio dominotaso HOI330F (yksiöt)
2. Kalusteuuni Electrolux CKB300V
3. Integroitava mikro KMFE172TEW_X 60 cm /
integroitava mikro KMFE171TEW_X 50cm
4. Jääkaappi-pakastin Electrolux LNT4TE33W2
5. Integroitu astianpesukone EMS47320L 60 cm
6. Integroitu astianpesukone EEA22101L 45 cm
7. Ulosvedettävä liesikupu Swego Salsa Smart valkoinen
8. Liesikupu saareke Swegon Casa Smart Swing/Rock
9. Keittiön hana Grohe Eurosmart 31786001
10. Komposiittiallas Blancco Dalago antrasiitti tai
kallionharmaa
11. Välitilan Led-listavalaisin Dreamled Natur 400K
12. Kulma-asenteiset pistorasiat Dreamled Pro valkoinen



1.



3.



4.



2.



5.



6.



7.



8.



9.



Lisähintaiset kodinkoneet & kalusteet

1. Kalusteuuni CKP826V1 450 € 2. Ulosvedettävä liesikupu Swego Salsa Smart musta 100 €

3. Rosteriallas Franke Maris MRX 210-50 TL 110 € 4. Keittiön hana Grohe Zedra 31795000 250 €

5. Kulma-asenteiset pistorasiat Dreamled Pro musta tai alumiini 70 €

6. Jääkaappi RST KRS2DE29X 90 € 7. Pakastin RST KUT5NF26X 90 € 8. Integroitu Jääkaappi-Pakastin LNT7TF18S 620 €

9. Integroitu jääkaappi LRS4DF18S + integroitu pakastin LUT6NF18S 1330 €



Visualisointikuvassa taitelijan näkemys
27,5 m² asunnosta A24. Osa kuvan tuotteista
lisähintaisia muutostöitä.



Puukomposiittilattiat



Tammi
Natural Berdal



Tammi
Beige Almington



Tammi
Natural Almington



Tammi
Pitaru



Tammi
White Waltham



Tammi
Sereda



Chromix
Silver



Anthracite
Jura Slate

Vaihtoehtoiset kovapuulattiat



Coconut Cream
20 €/m²



Whole Grain
20 €/m²



Pure Oak
20 €/m²



Light Suede
20 €/m²

Jalalla koreasti

Kaunis ja kestävä.

Kaksi sanaa, joihin tiivistyy asiakkaidemme toiveet lattian suhteen. Lattiamme ovat niin katseen-, ajan- kuin kulutuksen kestäviä.

Kauneus on yksityiskohdissa



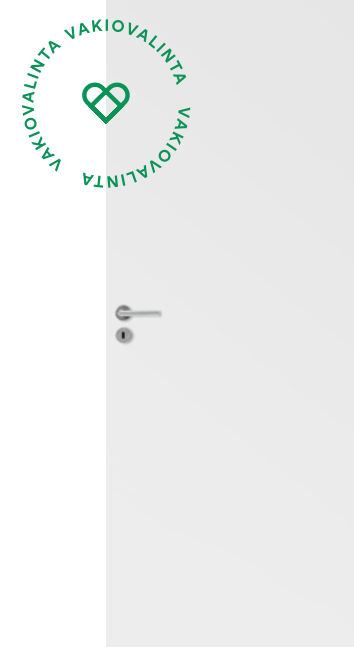
Visualisointikuvassa taiteilijan näkemys aiemmin toteutetusta kohteesta.

Valkoiset sälekaihtimet vakiona.

Lisähintaisena vaihtoehtona lipaton/lipallinen verhoakisko (50 mm) 30 €/juoksumetri.

Välioviksi olemme valinneet laadukkaat kotimaiset Swedoorin valkoiset laakaovet Abloyn painikkeilla. Komeroiden liukuovet ovat lisähintaisia muutostöitä ja niiden toteutusmahdollisuudet sekä hinnoittelu on tapauskohtaista.

Väliovet

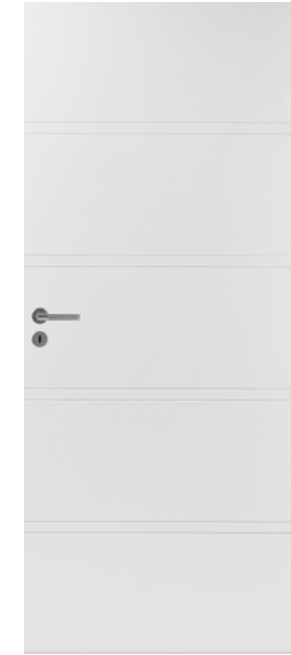


Easy 201
valkoinen sileä laakaovi
ja kostean tilan ovi

Lisähintaiset väliovet



Aava, kuvioitu valkoinen laakaovi
120 €/kpl (kosteaan tilaan +180 €/kpl)



Raita, kuvioitu valkoinen laakaovi
120 €/kpl (kosteaan tilaan +180 €/kpl)

Ovipainikkeet



Abloy Polarita, kromi



Abloy Polarita, satiinikromi



Kaisla, kuvioitu valkoinen laakaovi
120 €/kpl (kosteaan tilaan +180 €/kpl)

Eteisessä vakiona peiliukuovet kirkkaalla peiillä ja valkoisella tai hopealla kehyksellä. Pienissä asunnoissa mikrolaminaatti varaus liukuoville. Peiliukuovet lisähintaisena vaihtoehtona makuuhuoneeseen 620 €.

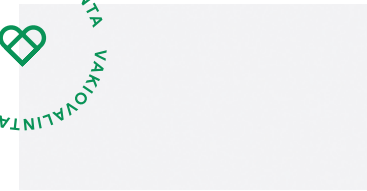
Seesteinen kylpytila



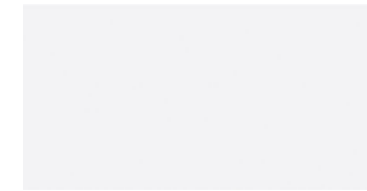
Keskitymme kylpyhuoneissa ajattoman vaaleisiin ja suomalaiseen makuun sopiviin laattaratkaisuihin. Elegantit ja yksinkertaiset laatat antavat ryhdikkäät raamit, joiden ympärille on jälkeinpäin helppo luoda oma, yksilöllinen ilme.

Mallikuvat suuntaa antavia, painoteknisistä syistä värisävyt eivät vastaa täysin alkuperäisiä. Mikäli haluat vakiovalikoiman ulkopuolisia laattoja, voit tiedustella muutosvalikoimaa palvelukoordinaattoriltamme, jolta saat tarjouksen sinua miellyttävistä muutoslaatoista.

Seinälaatta kylpyhuone



Blanco Mate valkoinen matta
30 x 60 cm



Blanco Brillo valkoinen kiiltävä
30 x 60 cm



Smart Gris keskiharmaa
30 x 60 cm



Smart Beige hiekanruskea
30 x 60 cm



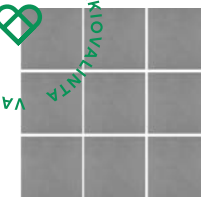
Smart Taupe harmaanruskea
30 x 60 cm



Smart Grafito hiilen harmaa
30 x 60 cm

WC:n seinät on laatoitetut Blanco Brillo valkoinen kiiltävä 30x60 cm / Blanco Mate matta 30x60mm.

Lattialaatta kylpyhuone, WC & kodinhoitohuone



Arc Grey
10 x 10 cm



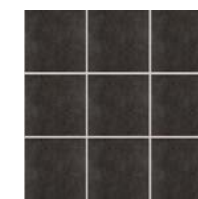
Arc White
10 x 10 cm



Arc Green
10 x 10 cm



Arc Graphite
10 x 10 cm



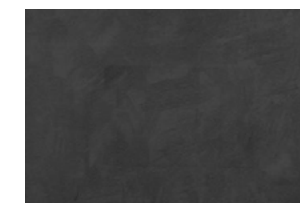
Arc Black
10 x 10 cm



Vaalea kalkkikivi



Harmaa betoni



Vuolukivi

Työtasot kylpyhuone & kodinhoitohuone

Katto / kylpyhuone, WC & kodinhoitohuone

Lisähintaiset vaihtoehdot



Katto Parmarine +
Kuusipaneeli



Valkomattalakattu kuusi
(Kysy erillinen tarjous)

Katto / WC

Lisähintaiset vaihtoehdot



Tervalepän sävyyn
sävytetty oksaton mänty



Valkovahattu kuusi
(Kysy erillinen tarjous)

Saunan paneelit

Saunan lauteet, jakkara



Tervalepän sävyyn
sävytetty oksaton mänty



Tervalepän sävyyn
sävytetty kuusi

Visualisointikuvassa taiteilijan
näkemys taiteilijan näkemys
kylpyhuoneesta ja saunasta.





Vakiovarusteet / kylpyhuone, sauna & WC

1. Suihkusetti Grohe Tempesta Cosmopolitan 26083002 ja hana Grohe Grohtherm Nordic 34762000
 2. Allashana Grohe Eurosmart Cosmopolitan 23950000 / Bauedge 23757001 (WC)
 3. Kylpyhuoneen ja WC:n peilikaappi Domestic City LED-valolipalla (kylpyhuone 65x80 cm / 60x80 cm) / (WC 60x80 cm),
 Allaskaappi Domestic City vetolaatikoilla (kylpyhuone 61x39x53,5 cm) ja (WC 60x13x71 cm) 3 väriaihtoehtoa: valkoinen, musta ja taupe.
 4. WC-istuin IDO Seven D 38213-01, pehmeä kansi 5. Suihkuseinä kääntyvällä kirkaalla lasilla. Vaihtoehtona savun harmaa.
 6. WC:n Koukustot/wc-paperiteline Stark Base teippiinnitykset
 7. Led uppovalaisin ALSD240PU/DW IP44, 14W/840 (värilämpötila 4000K)
 8. LED valaisin Ensto ALSD117 8W IP44 (värilämpötila 4000K) 2kpl/kodinhoitohuone 9. Valaistus lauteen alla Ketonen Raita tervaleppä
 10. Saunan ovi Vihtan Löyly mänty. Harmaalla lasilla. 11. Kiuas Harvia The Wall SW60 6kW



Lisähintaiset varusteet / kylpyhuone, sauna & WC

1. Sadesuihku Grohe Tempesta Cosmopolitan System 250 Cube 400 € 2. Suihkunurkka 900-900 kirkas/harmaalasi 270 €
 3. Kylpyhuoneen kaappi Domestic City 35x35x160 + pyykkikori 5 väriaihtoehtoa 310 €
 4. Pesutorni Electrolux EW6F5248P8 + kuivausrumpu EW7H528P8 + väliasennussarja 1300 €
 5. Kuivaava pesukone Electrolux EW7W6661S 890 € 6. Korotettu wc-istuin IDO Glow 38267 kovalla -kannella 120 €
 7. Valaistus Hidealite Optic Quick ISO valkoinen alasvalo 4222375 ø n.95mm 6W 4000K, 4kpl 350 €
 8. Saunan valaisin Cariitti 1+6 kuituvalot + siivousvalo 1230 €
 9. Kiuas Harvia Glow Corner TRT70XE Steel 6,8W sisältää ohjauspaneelin ja anturin 870 €
 10. Kiuas Harvia Cilindro etäohjattava, laudemuutos kiukaan upotuksella 1930 €
 11. Saunan ovi Vihtan Löyly tervaleppä. Harmaalla lasilla. 30 €



Rakennustapaselostus

RAKENNUSKOHDE

Asunto Oy Tampereen Verso
Hipposkylänkuja 12, 33530 Tampere

TONTTI

Tampere / Kissanmaa / 1851/ 10; Kaupungin
vuokratontti

KAAVOITUS

Alueella on voimassa oleva asemakaava.
Lisätietoja: Tampereen kaupunki puh.
(03) 565611

RAKENTEET

Rakennus perustetaan paalutetuille teräsbe-
tonianturolle. Alapohja on lämmöneristetty,
tuuletettu teräsbetoninen ontelolaatta + pinta-
materiaali. Väestönsuojan kohdalla alapohja
on lämmöneristetty kantava maavarainen
teräsbetonilaatta + pintarakenteet. Sokkelit
ovat käsittelemätöntä betonia. Välipohjat ovat
teräsbetonisia ontelolaattoja + pumpputasoite
ja porrashuoneessa massiivibetonilaattoja.
Ulkoseinät ovat ohutrapattuja/puuverhottuja
betonielementtejä. 1. kerroksen osalla ulko-
seinässä on paikalla muurattu ulkoverhous ja
lämpöeristetty betonielementti. Parvekkeet
toteutetaan puurakenteisina ja parvekkeet ovat
lasitettuja. Terassien lasitukset esitetty tarkem-
missa suunnitelmissa.

OVET JA IKKUNAT

Kerrostaso-ovet ovat 1-lehtiset, puuviilupin-
taiset. Asuntojen parvekkeiden ovet ovat ulosau-
keavia ikkunalaisia puuovia, ulkopuoli alumiinia
tai lasiliukuovia.

Huoneistojen sisäovet ovat tehdasvalmisteisia
valkoisia laakaovia, ovikarmit ja karmilistat ovat
puuta. Saunan ovi on kokolasiovi. Huoneilojen
ikkunat ovat 3 -kertaisia, sisään aukeavia tai
kiinteitä, ulkopuoleltaan alumiinipintaisia puuk-
kunoita. Pääulko-ovet ovat metallilasiovia.

Muut ulko-ovet ovat metalli- tai puurakenteisia.
Puurakenteiset ulko-ovet ovat hdf-pintaisia.

SEINÄT

Huoneistojen väliset seinät ovat pääosin
betonielementtejä. Kevyet väliseinät ovat
pääosin teräs- rankarunkoisia kipsilevy-
seinä. Kylpyhuoneet ovat pääosin valmiita
tehdasvalmisteisia kylpyhuone-elementtejä
mallia Parmarine Oy, osa kylpyhuoneista on
paikallatehtyjä.

YLÄPOHJA

Yläpohjarakenteena on betoninen ontelolaatta
sekä puurakenteiset kattoristikot. Vesikaton
katteena on peltikate. Katolle sijoitetaan
aurinkopaneeleita.

HUONETILOJEN PÄÄLLYSTEET

tila	lattia	seinät	katto
ET	puukomp.	maalattu	maalattu/ ruiskutas.
OH	puukomp.	maalattu	ruiskutas.
K/KT	puukomp.	maalattu	maalattu/ ruiskutas.
MH	puukomp.	maalattu	ruiskutas.
VH	puukomp.	maalattu	maalattu/ ruiskutas.
SAUNA	laatoitettu	paneloitu	paneloitu
PH	laatoitettu	laatoitettu	paneloitu
WC/KHH	laatoitettu	maalattu	paneloitu

Alaslasketut katot ovat joko sileitä maalattuja tai
roisketasoitettuja kipsilevykattoja tai puupa-
neloituja. Keittiön työpöytien ja pesupöytien
taustat ovat laatoitettuja materiaalisitteen
mukaan.

KALUSTEET JA VARUSTEET

Keittiöiden kiinteät kalusteet ovat tehdasval-
misteisiä standardikalusteita maalattulla mdf- tai
melamiiniovella. Työpöytätaustat ovat laminaatti-
pintaiset. Muut komerokalusteet ovat valkoisia
maalatuilla mdf- tai melamiiniovilla tai liukuovilla
materiaalisittein mukaan. Kohde toteutetaan
erillisen materiaalisittein mukaan.

VAKIOVARUSTEISIIN KUULUVAT:

- 60 cm kalusteuni, induktioliesitaso sekä
liesikupu
- jääpakkastinkaappi-yhdistelmä tai jääkaappi ja
pakkastin asuntotyypin mukaan
- astianpesukone 60cm/45cm leveä
- saunassa sähkökiuas
- kph:ssa valaisinpeilikaappi sekä allaskaappi
materiaalisittein mukaisesti

ANTENNI- JA PUHELINJÄRJESTELMÄT

Talot liitetään kaapeli-TV-järjestelmään.
Asunnoissa yleiskaapelointi. Pääovella
ovikoodilukko.

TALOTEKNIikka

- Rakennuksessa on keskitetty tulopoistoilman-
vaihto lämmöntalteenotolla
- kaukolämpö, lämmönluovutus asunnoissa
vesikiertoisella lattialämmityksellä ja yleisissä
tiloissa patterilämmityksellä.
- huoneistokohtainen kylmän ja lämpimän
veden mekaaninen mittaus etäluennalla.

AUTOPAIKAT

Taloyhtiöllä on yksi välittömään hallintaan jäävä
autopaikka piha-alueella. Taloyhtiön kaavan-
mukaiset velvoitepaikat sijaitsevat erillisessä
pysäköintiyhtiössä.

Asukkailla on mahdollisuus ostaa osakkeita
erillisestä pysäköintiyhtiöstä nimeämättömälle
paikalle. Lisätietoja antaa asuntomyynti.

YHTIÖLLE KUULUVAT TILAT

Yhteistila, työ- ja vierashuone, siivouskomo,
ilmanvaihtokonehuone, lastenvaunuväestö/
kuraeteinen, talovarasto, sähköpääkeskus,
lämmönjakuhuone, väestönsuoja ja asuntokoh-
taiset irtaimistovarastot (puurakenteiset 1 kpl/
asunto). Ulkona sijaitsee polkupyöräkatos ja
viherhuone, jotka ovat yhteiskäytössä Asunto Oy
Tampereen Taimen kanssa

JÄTEPISTE

Jätekeräys syväkeräysastiolla.

YHTEISJÄRJESTELY- JA HALLINNANJAKOSOPIMUS

Asunto Oy Tampereen Verso ja Asunto Oy
Tampereen Taimi tulevat tekemään hallinnanja-
kosopimuksen, jossa sovitaan vuokratun tontin
sekä yhteistilojen hallinnasta ja käytöstä. Lisäksi
korttelin tonttien sekä pysäköintiyhtiön kesken
tullaan tekemään yhteisjärjestelysopimuksia.

**Tiedot alustavia. Oikeudet muutoksiin
pidätetään.**

Julkisivu pohjoiseen



ASUNTO OY TAMPEREEN TAIMI

Julkisivu länteen

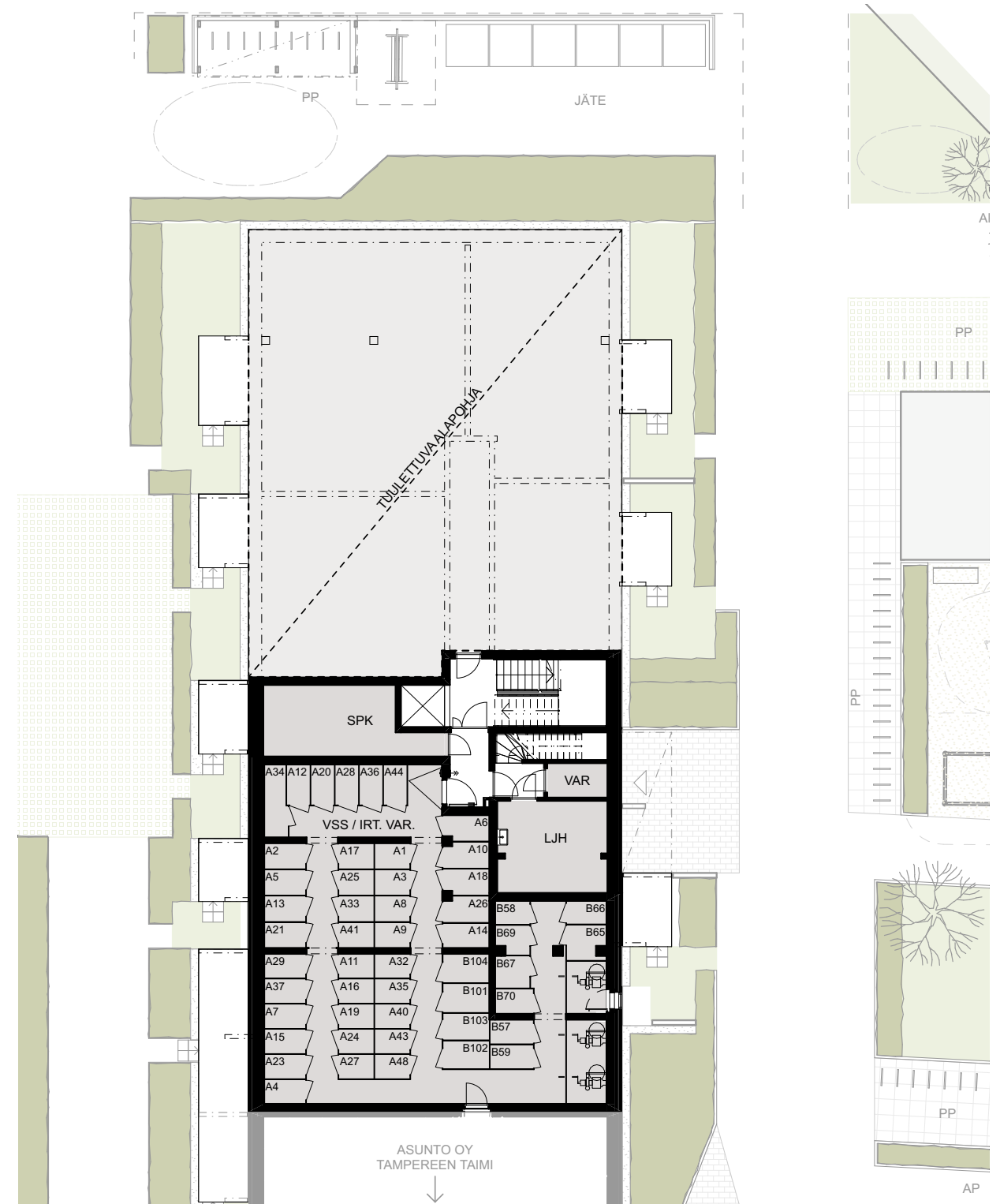


ASUNTO OY TAMPEREEN TAIMI

Julkisivu itään



ASUNTO OY TAMPEREEN TAIMI



Hipposkylänkuja



Kellarikerros



ASUNTO OY TAMPEREEN TAIMI

Kerros 01



ASUNTO OY TAMPEREEN TAIMI

Kerros 02

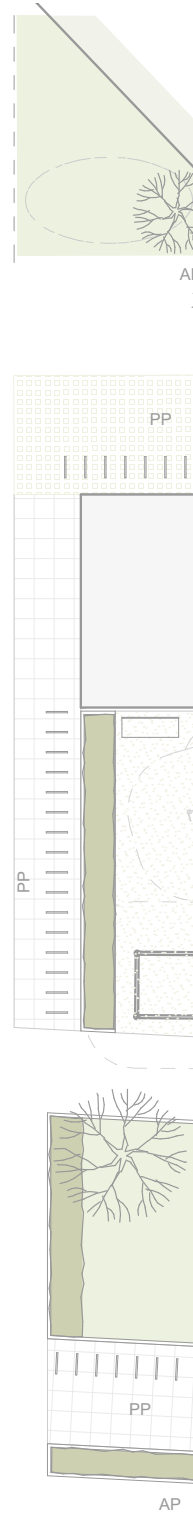


Hipposylänkuja

Hipposylänkuja



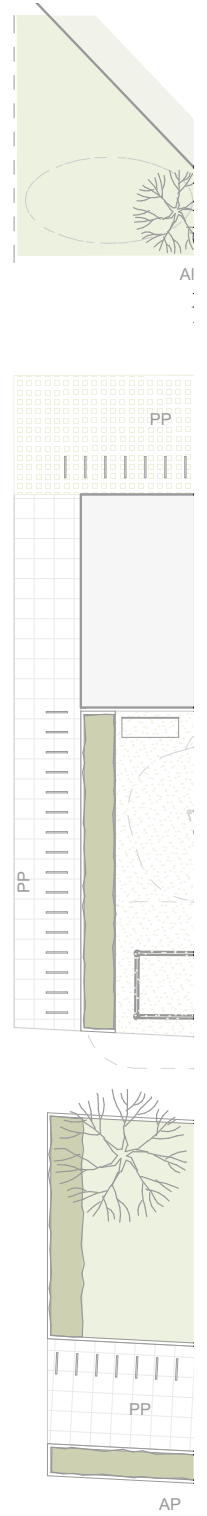
Kerros
03



Hipposkylänkuja



Kerros
04



Hipposkylänkuja





Kerros
05



Kerros
06

Hipposkylänkuja

Hipposkylänkuja

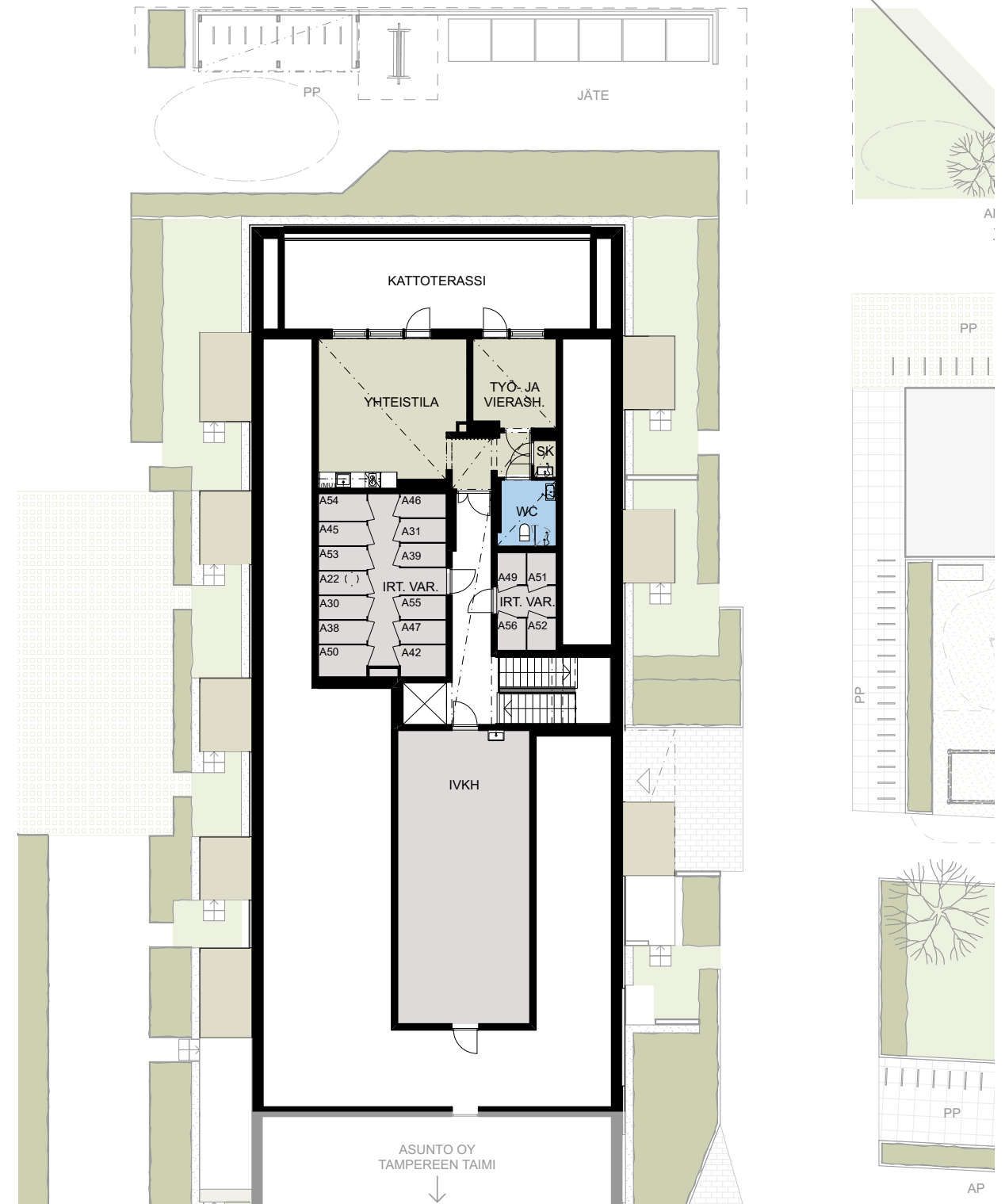




Kerros
07



Hipposkylänkuja



Ullakkokerros

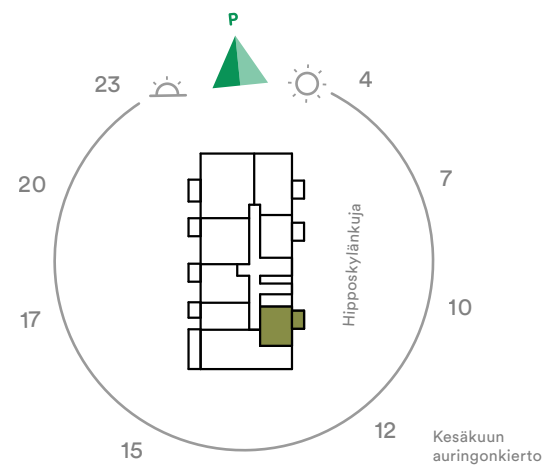
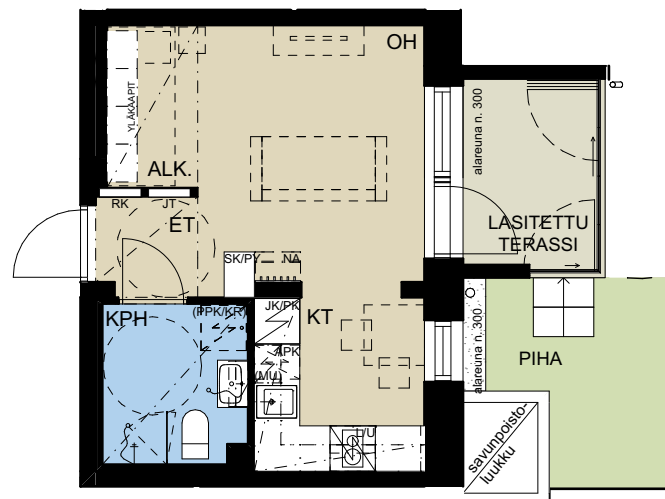


Hipposkylänkuja

25,0 m²

1h + kt + piha

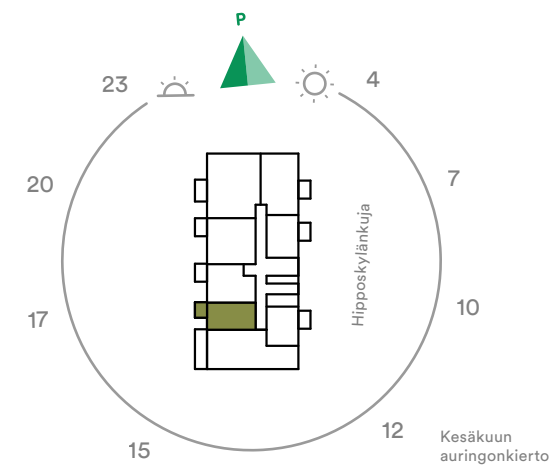
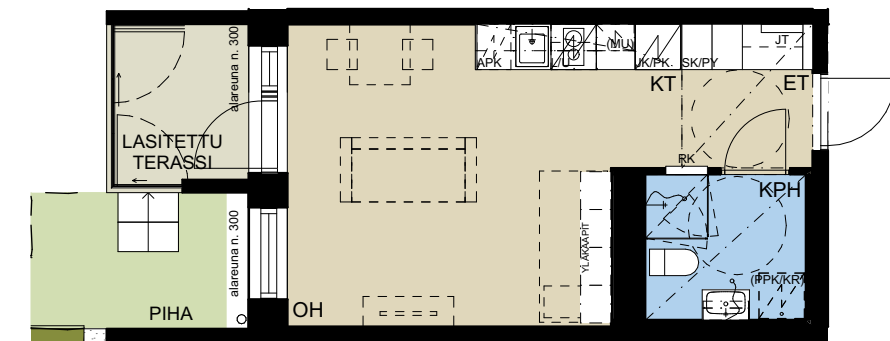
Toimivassa yksiössä on käytännöllinen ja tilava keittiönurkkaus. Lasitetulla terassilla ja omalla asuntopihalla nautit aamuauringon säteistä.



27,0 m²

1h + kt + piha

Kompaktin yksiön lasitetulla terassilla nautitaan ilta-auringosta.



A3

1. krs

27,0 m²

1h + kt

Kompaktin yksiön lasitetulla parvekkeella nautitaan ilta-auringosta.

A11

2. krs

A19

3. krs

A27

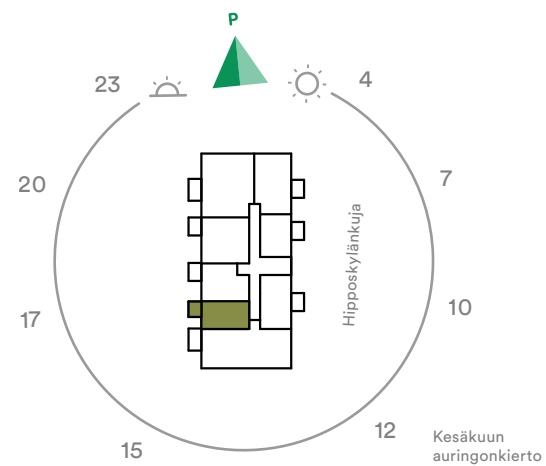
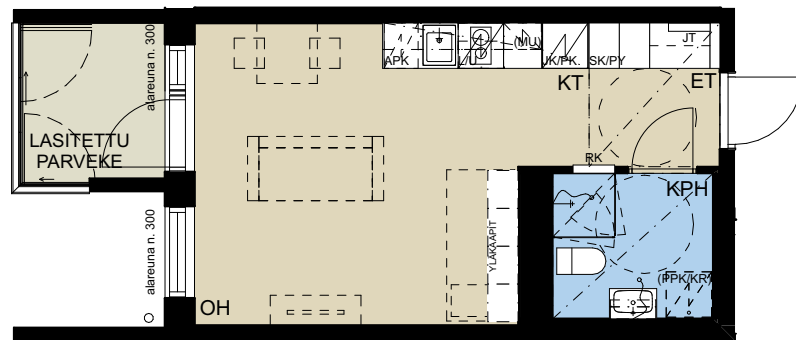
4. krs

A35

5. krs

A43

6. krs



27,0 m²

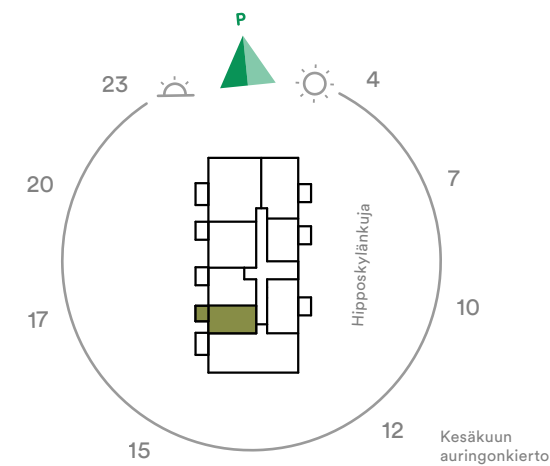
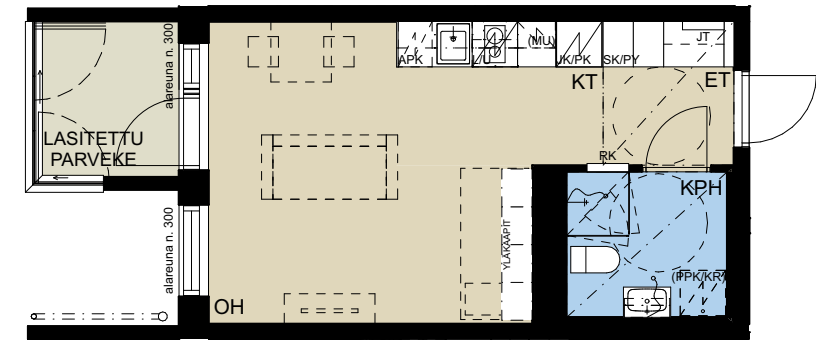
1h + kt

Kompaktin yksiön lasitetulla parvekkeella nautitaan ilta-auringosta.

A51

7. krs

Poikkeuksellinen, yli 3 metrin huonekorkeus (pl. alakatot ja koteloinnit).

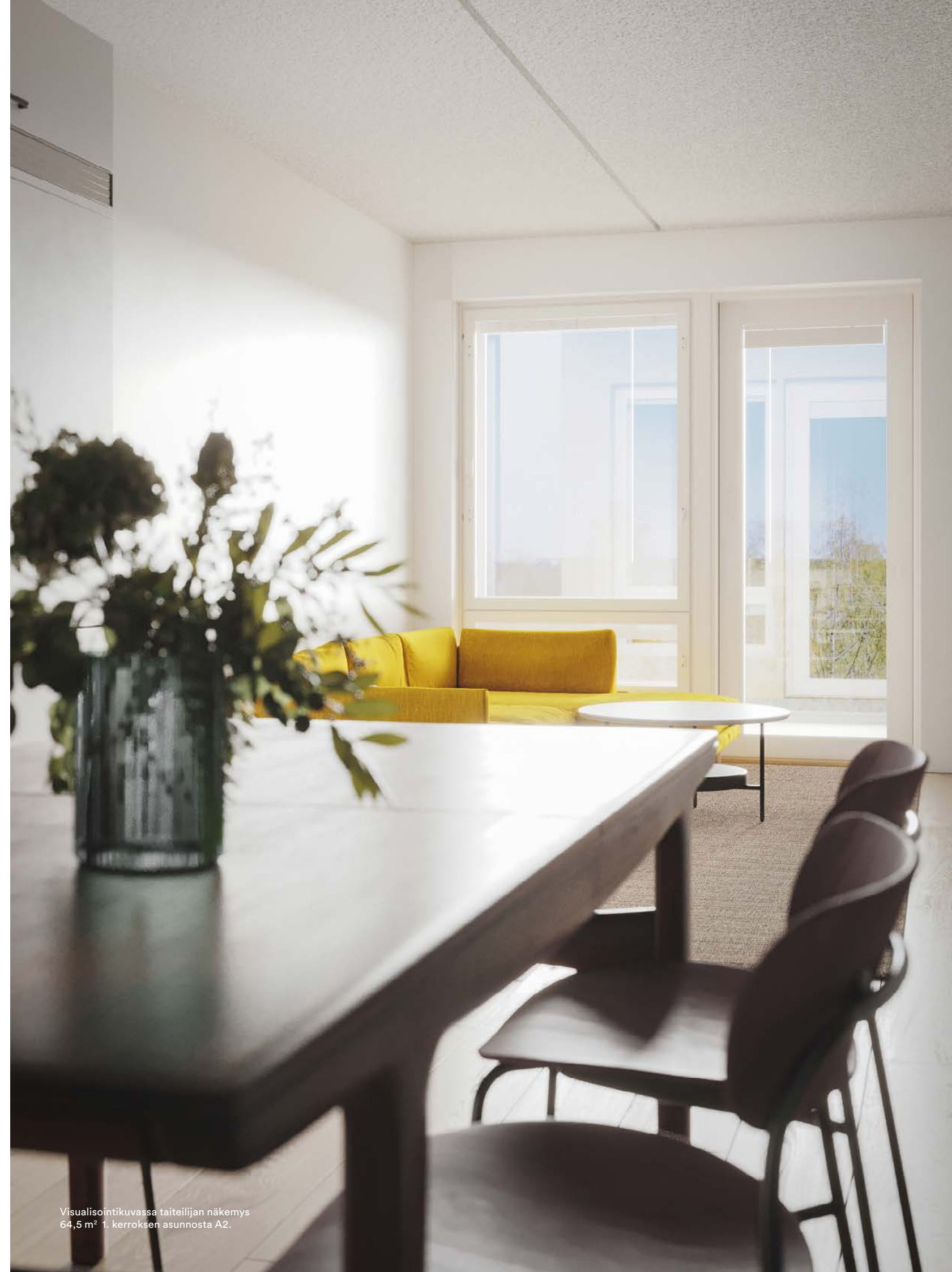
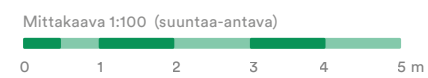
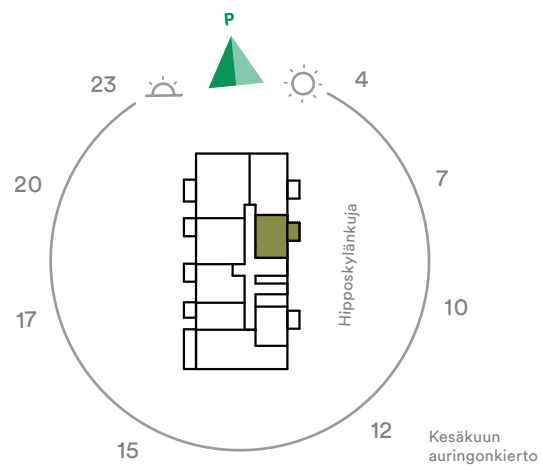
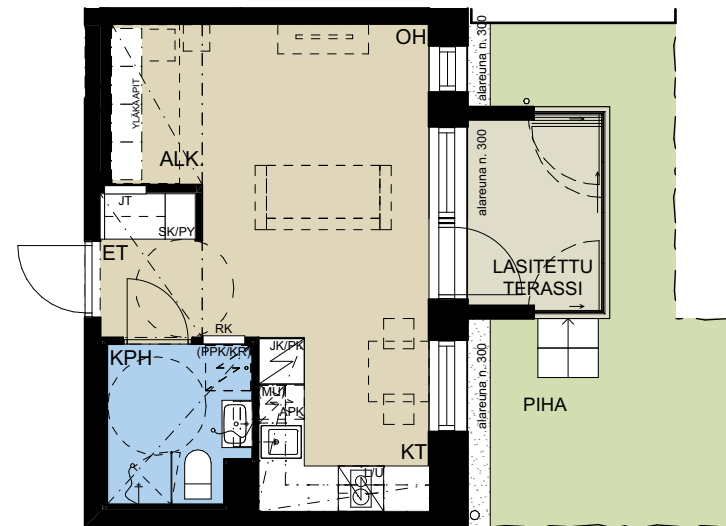


27,5 m²

A8 1. krs

1h + kt + piha

Kompakti yksiö, jossa käytännöllinen ja tilava keittiönurkkaus. Aamuauringon säteet tuluvat sisään suurista ikkunoista.



Visualisointikuvassa taiteilijan näkemys 64,5 m² 1. kerroksen asunnosta A2.

27,5 m²

1h + kt

Kompaktissa yksiössä on kaikki kohdallaan: kätevä keittiönurkkaus ja lasitettu parveke lisäävät mukavuutta.

A16

2. krs

A24

3. krs

A32

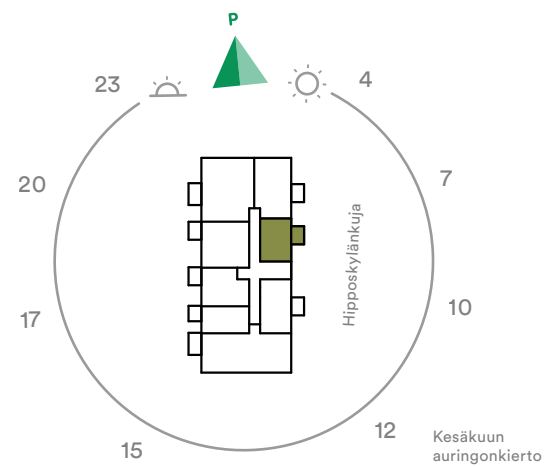
4. krs

A40

5. krs

A48

6. krs



27,5 m²

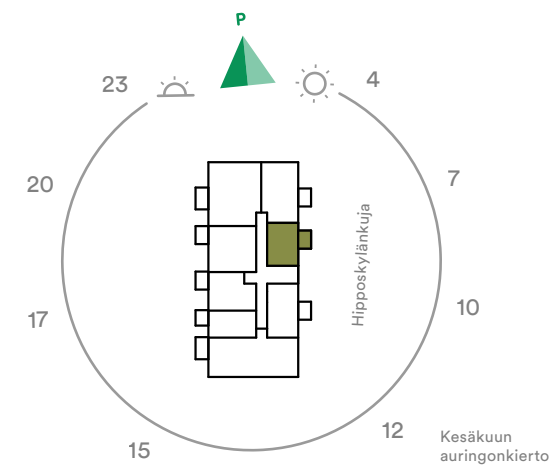
1h + kt

Kompaktissa yksiössä on kaikki kohdallaan: kätevä keittiönurkkaus ja lasitettu parveke lisäävät mukavuutta.

Poikkeuksellinen, yli 3 metrin huonekorkeus (pl. alakatot ja koteloinnit).

A56

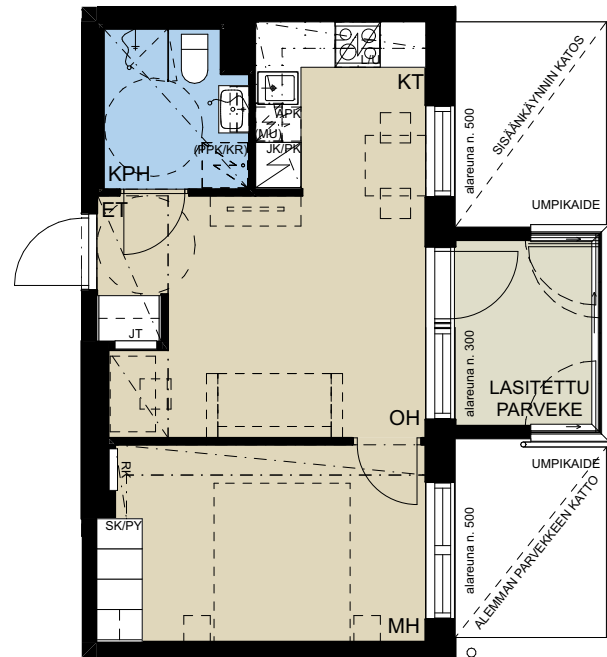
7. krs



35,0 m²

2h + kt

Viihtyisässä kaksiossa on tilaa arjen toiminnolle.



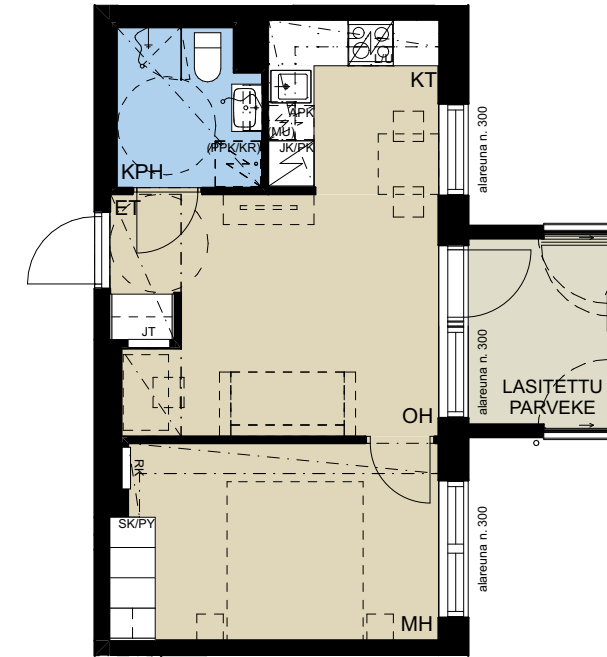
A9

2. krs

35,0 m²

2h + kt

Viihtyisässä kaksiossa on tilaa arjen toiminnolle.



A17

3. krs

A25

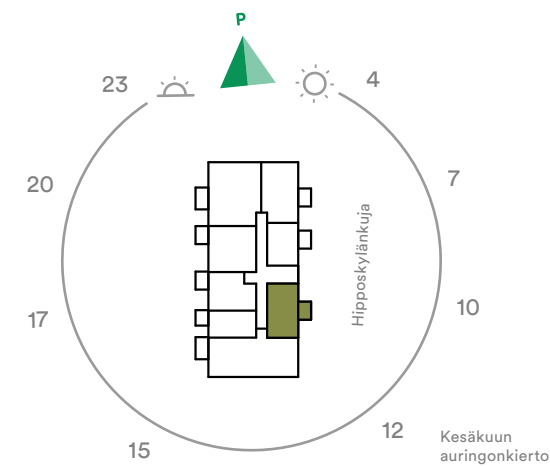
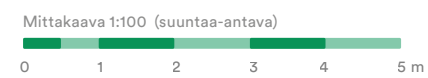
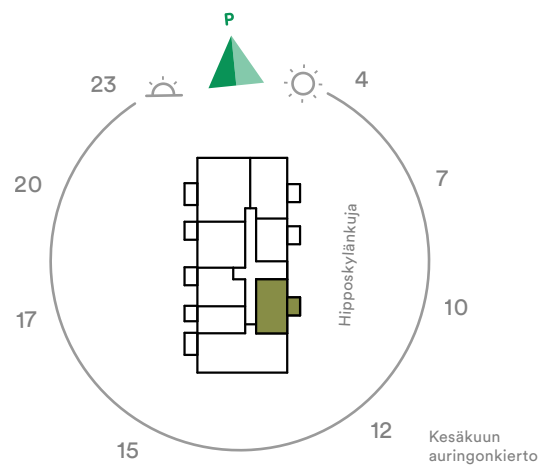
4. krs

A33

5. krs

A41

6. krs

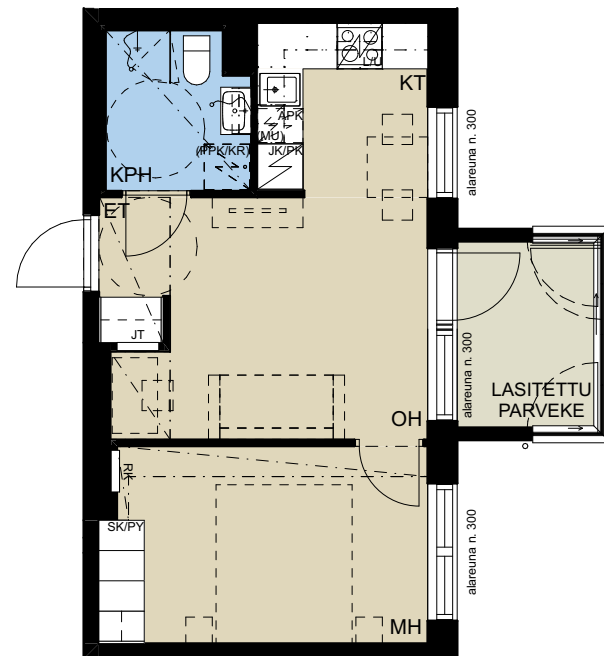


35,0 m²

2h + kt

Viihtyisässä kaksiossa on tilaa arjen toiminnoille.

Poikkeuksellinen, yli 3 metrin huonekorkeus (pl. alakatot ja koteloinnit).



A49

7. krs

36,0 m²

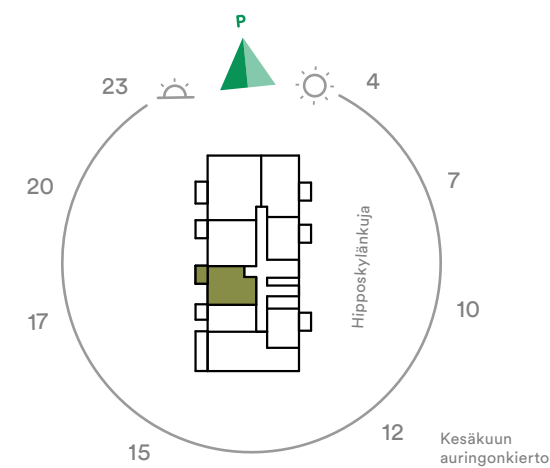
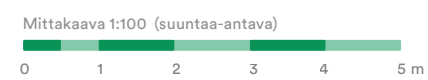
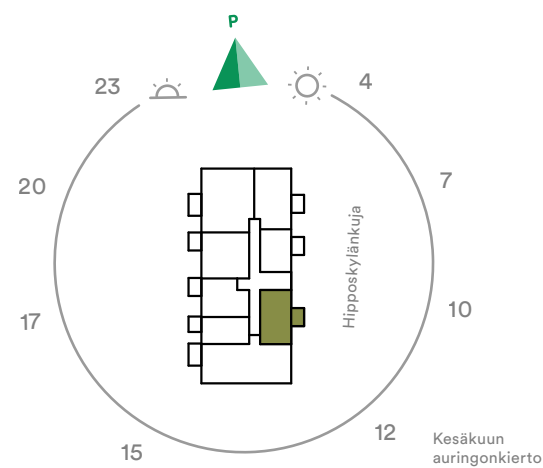
2h + kt + piha

Valoisa kaksio käytännöllisellä pohjaratkaisulla.



A4

1. krs



36,0 m²

2h + kt

Tilava kaksio, jonka lasitetulla parvekkeella nautit auringosta keväästä pitkälle syksyyn.

A12

2. krs

A20

3. krs

A28

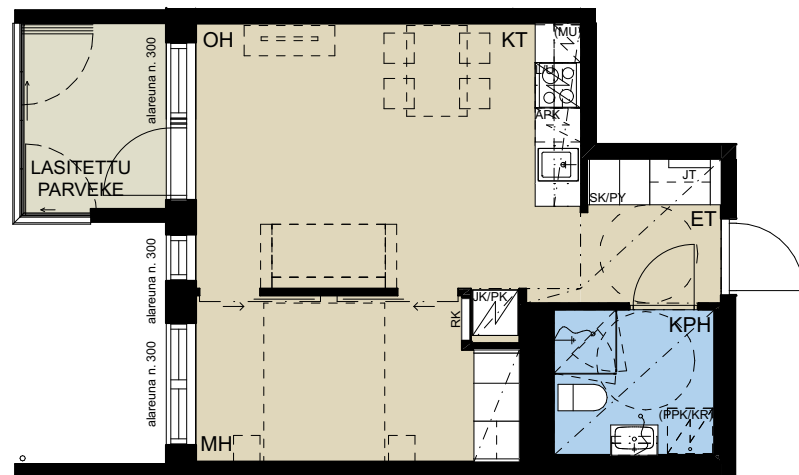
4. krs

A36

5. krs

A44

6. krs



36,0 m²

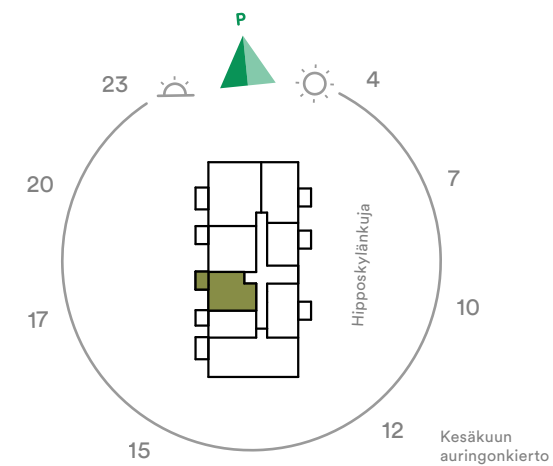
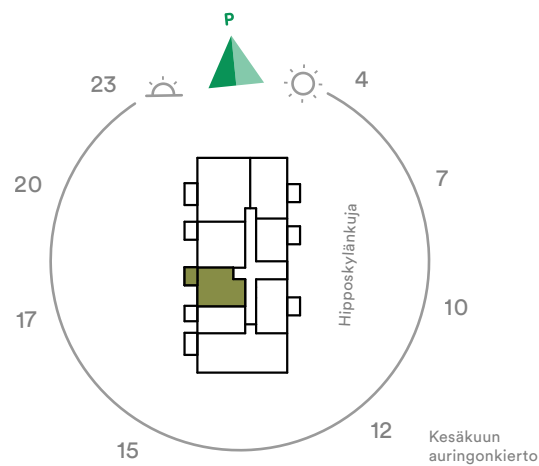
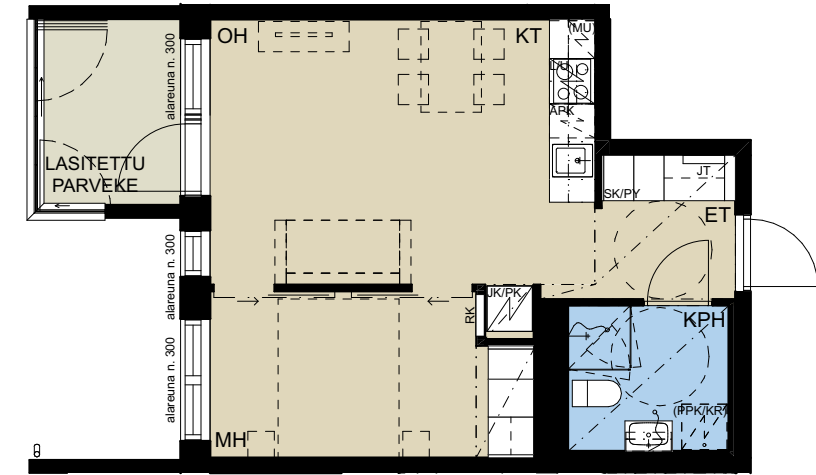
2h + kt

Tilava kaksio, jonka lasitetulla parvekkeella nautit auringosta keväästä pitkälle syksyyn.

Poikkeuksellinen, yli 3 metrin huonekorkeus (pl. alakatot ja koteloinnit).

A52

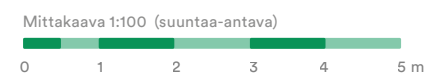
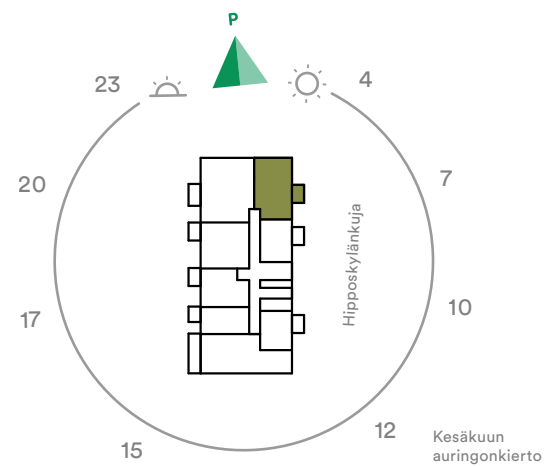
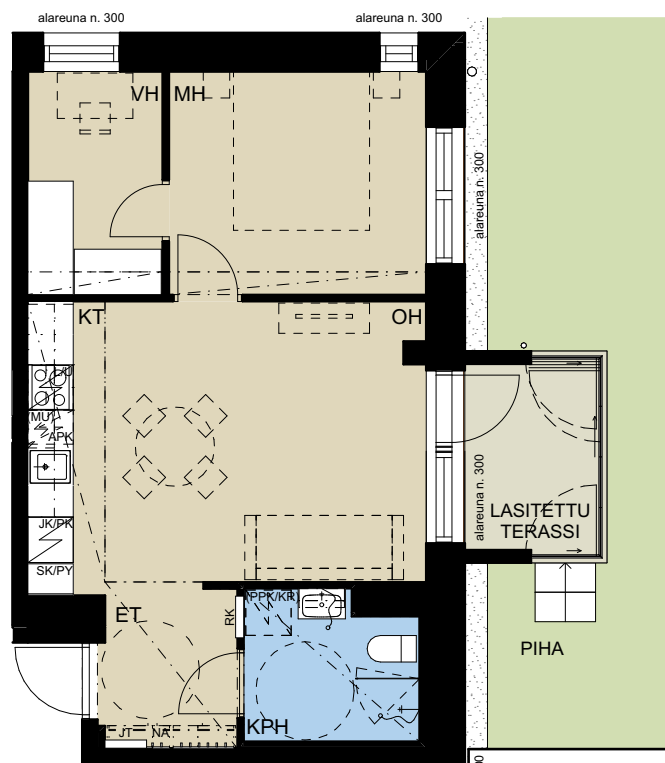
7. krs



45,0 m²

2h + kt + piha

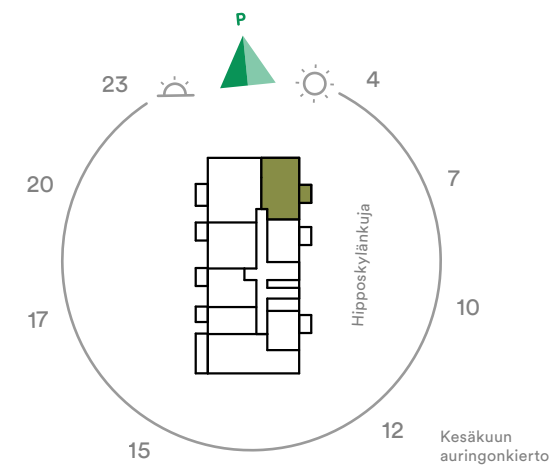
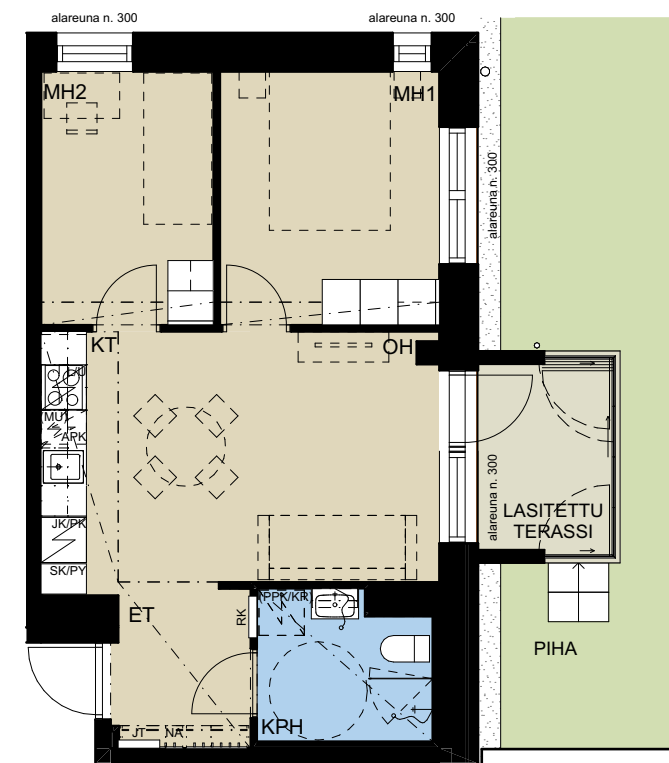
Kaksio vaatehuoneella vai kolmio vaikkapa työhuoneella, kumman valitset? Lasitetulla terassilla nautit leppoisasti aamukahvista ja jatkat oleskelua suurella piha-alueellasi.



45,0 m²

3h + kt + piha

Vaihtehtoinen pohjaratkaisu.



45,0 m²

2h + kt

Tämän kodin voit valita
kompaktin kolmion
sijaan vaatehuoneellisenä
kaksiona.

A15

2. krs

A23

3. krs

A31

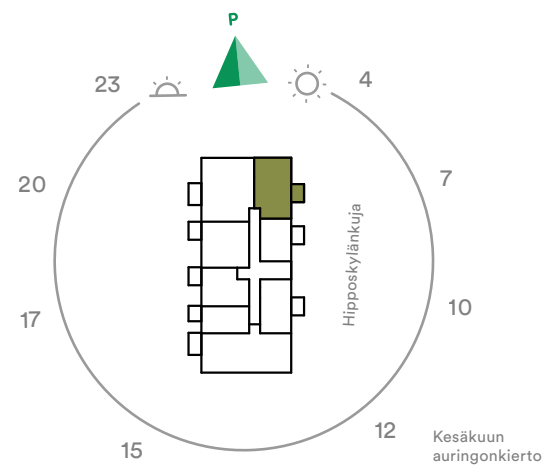
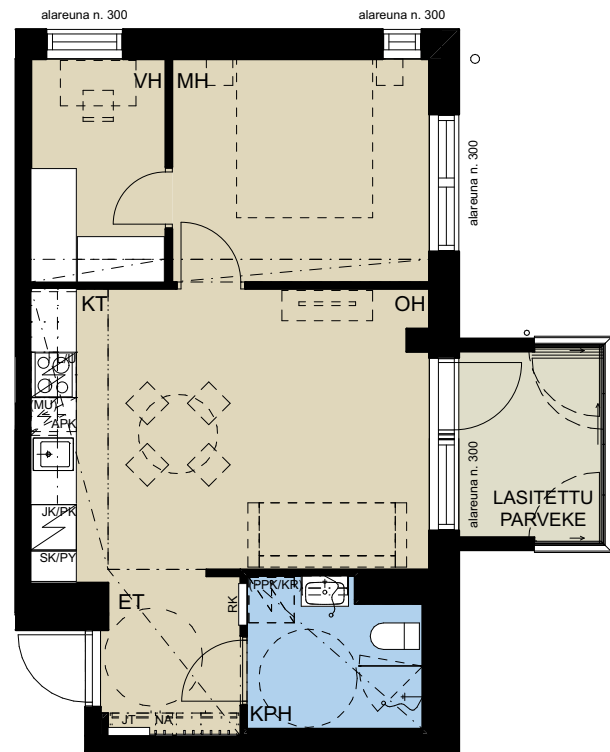
4. krs

A39

5. krs

A47

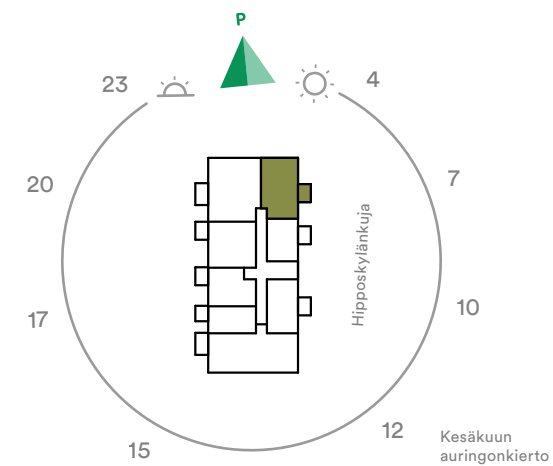
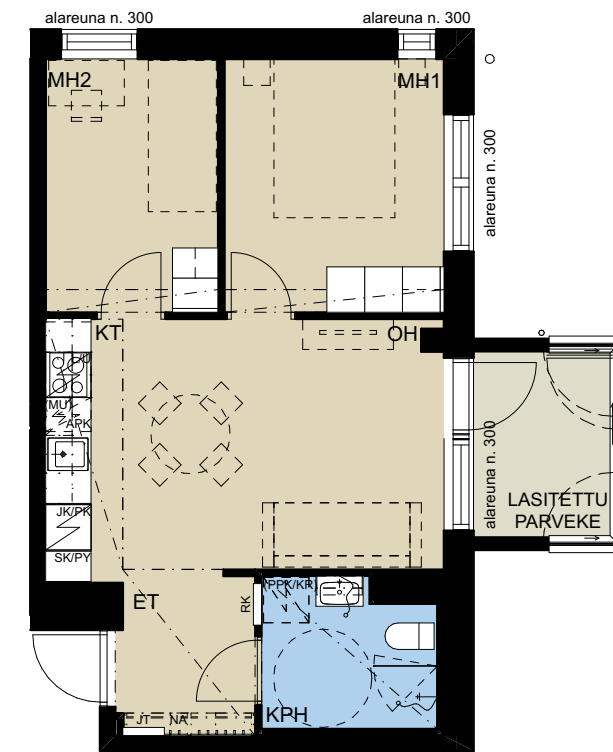
6. krs



45,0 m²

3h + kt

Vaihtoehtoinen
pohjaratkaisu.

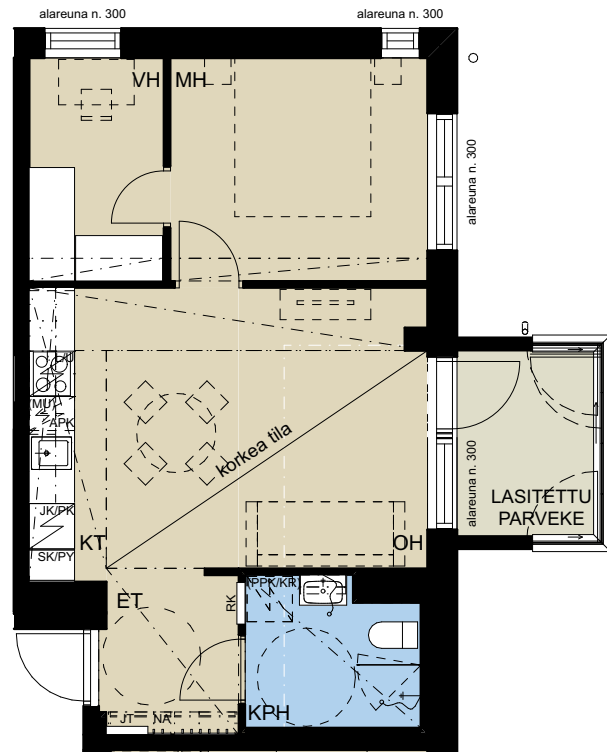


45,0 m²

2h + kt

Tämän kodin voit valita kompaktin kolmion sijaan vaatehuoneellisen kaksiona.

Poikkeuksellinen, yli 3 metrin huonekorkeus (pl. alakatot ja koteloinnit).



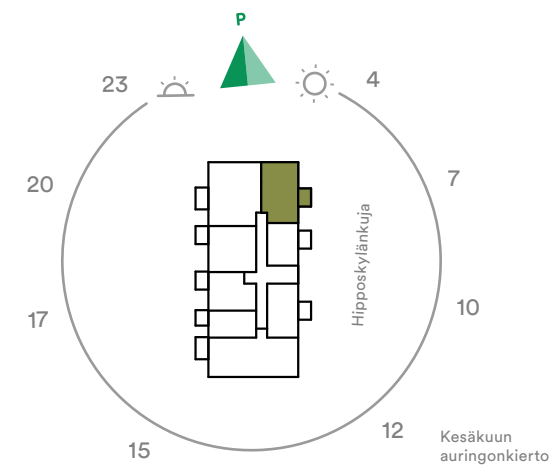
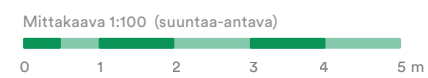
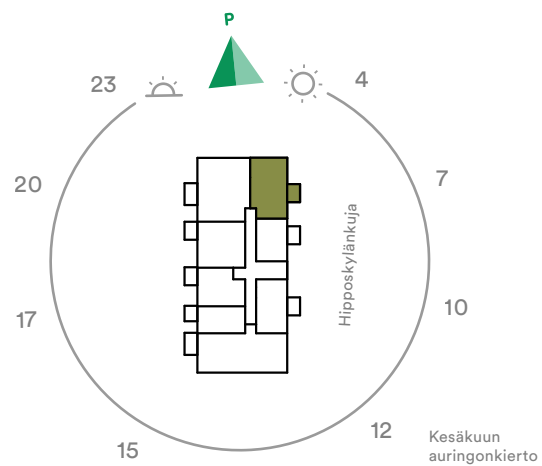
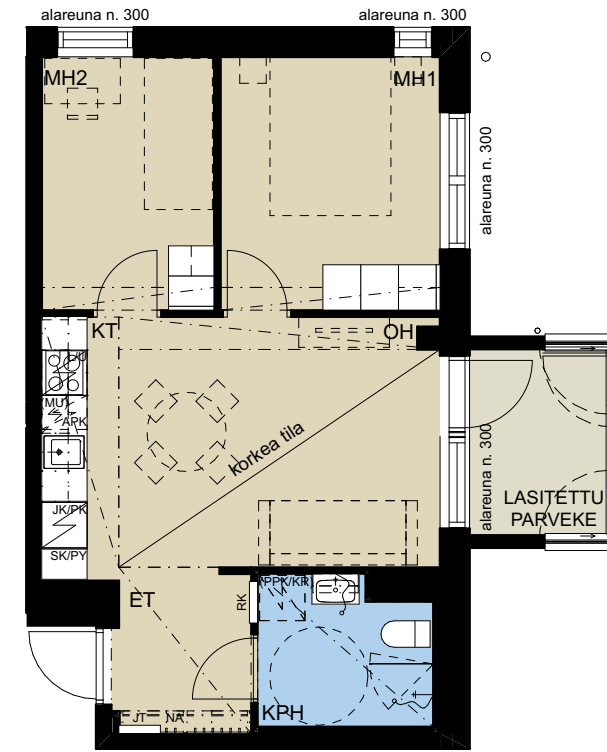
A55

7. krs

45,0 m²

3h + kt

Vaihtoehtoinen pohjaratkaisu.

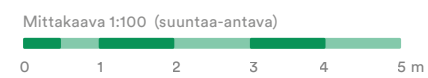
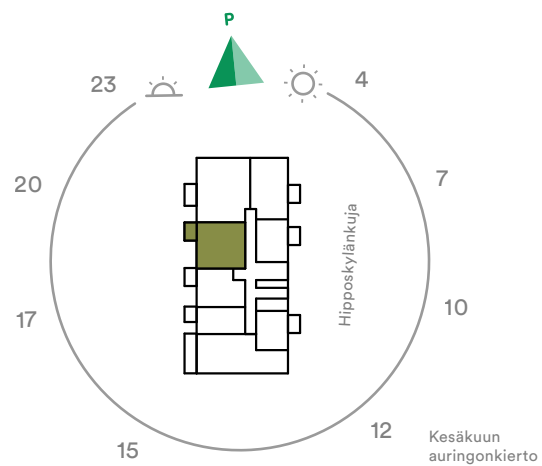


48,0 m²

A5 1. krs

2h + kt + s + piha

Kulmaus erottaa keittiön omaksi kokonaisuudeksi. Saunomisen jälkeen vilvoittelu maistuu omalla terassilla ilta-auringossa.



Visualisointikuvassa taiteilijan näkemys 48,0 m² asunnosta A45.

48,0 m²

2h + kt + s

Olohuoneen kanssa yhdistyvä keittiötila sopii kotikokille.

A13

2. krs

A21

3. krs

A29

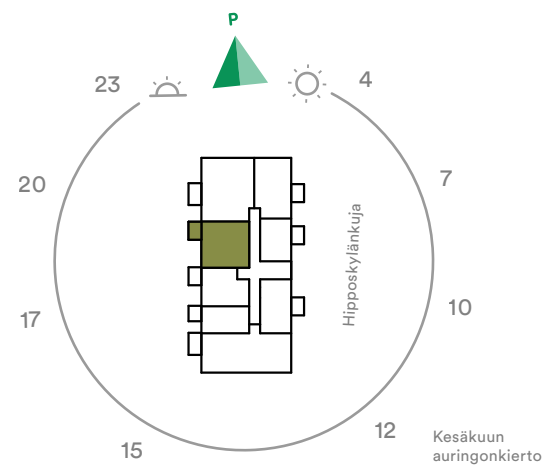
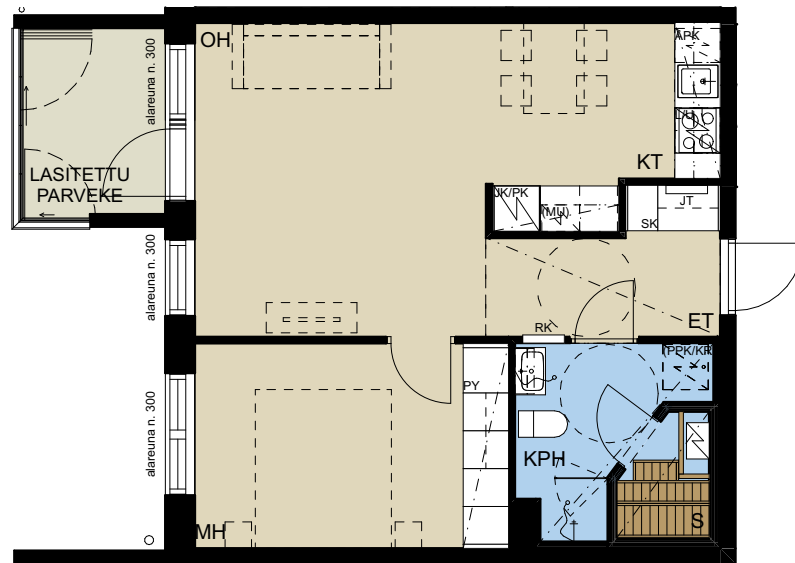
4. krs

A37

5. krs

A45

6. krs



48,0 m²

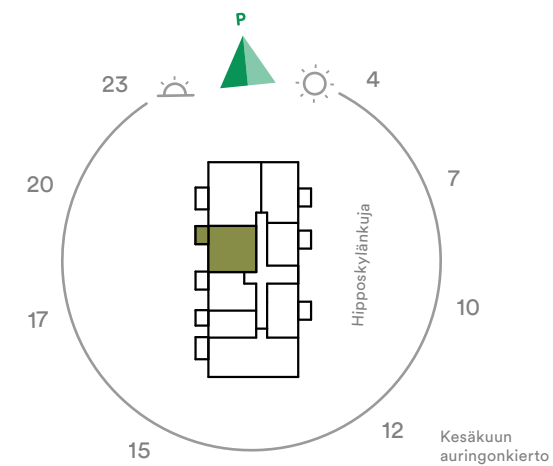
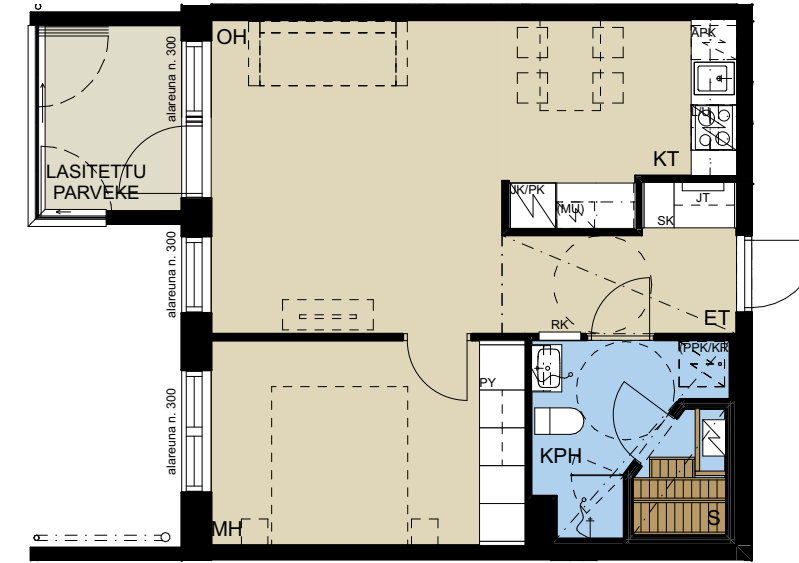
2h + kt + s

Olohuoneen kanssa yhdistyvä keittiötila sopii kotikokille.

A53

7. krs

Poikkeuksellinen, yli 3 metrin huonekorkeus (pl. alakatot ja koteloinnit).

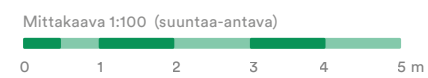
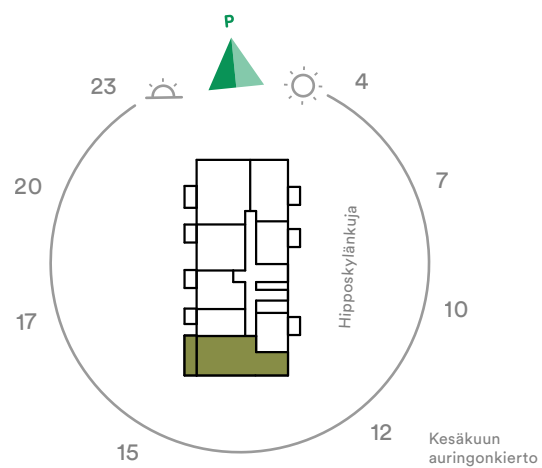
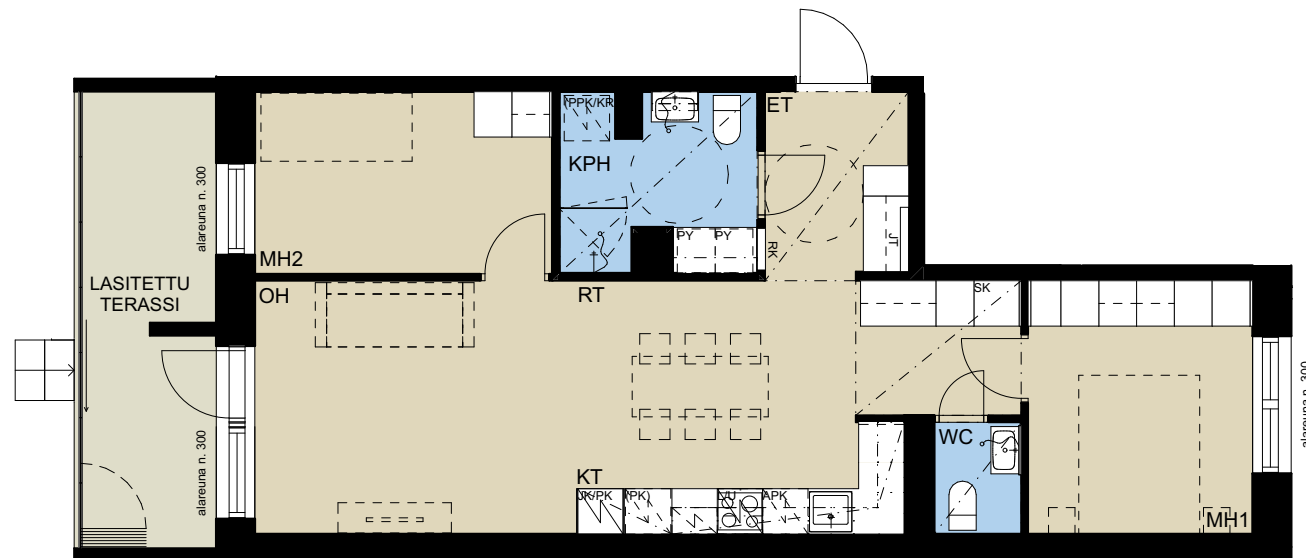


64,5 m²

A2 1. krs

3h + kt

Päätykolmiossa jokainen neliö on suunniteltu palvelemaan arjen tarpeita. Hyvät säilytystilat ja iso lasitettu terassi ilta-auringon suuntaan kruunaavat kodin.



Visualisointikuvassa taiteilijan näkemys 70,0 m² asunnosta A54.



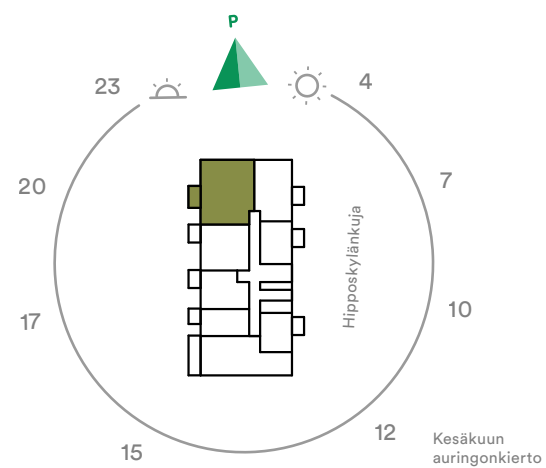
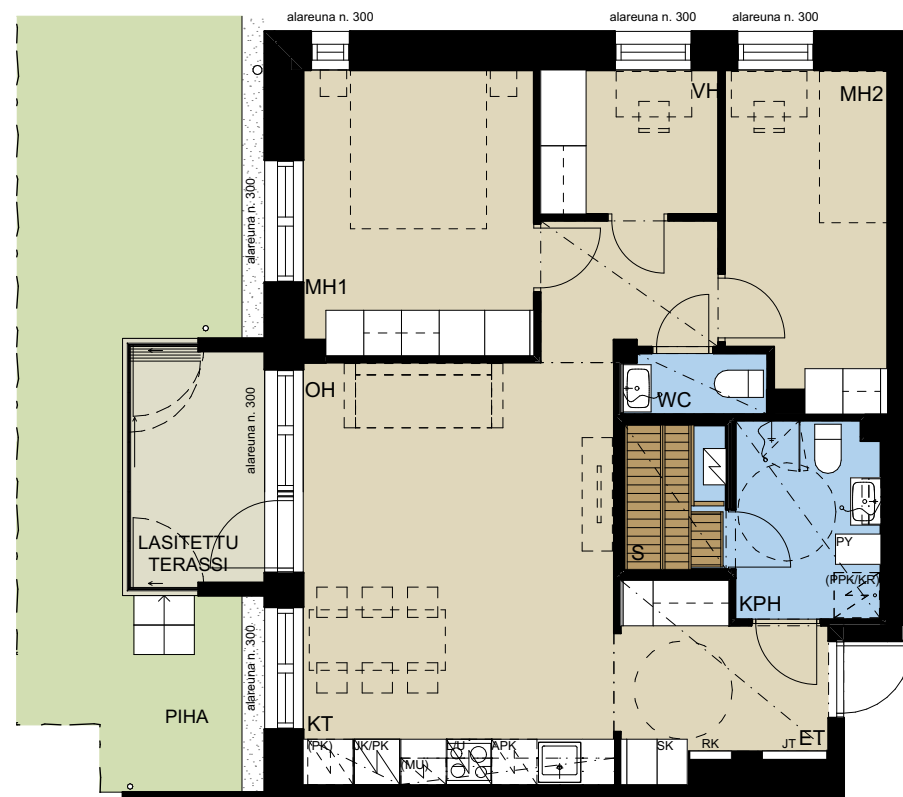
70,5 m²

3h + kt + s + piha

Tämän asunnon voit valita tarpeittesi mukaan kolmiona tai käytännöllisenä neliönä. Oma sauna, lasitettu terassi ja maisemat kahteen suuntaan kutsuvat viihtymään.

A6

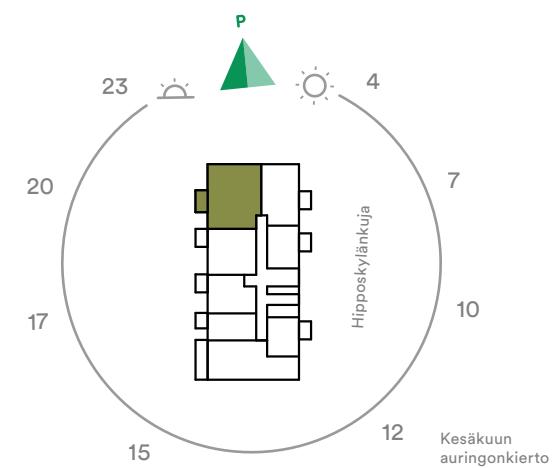
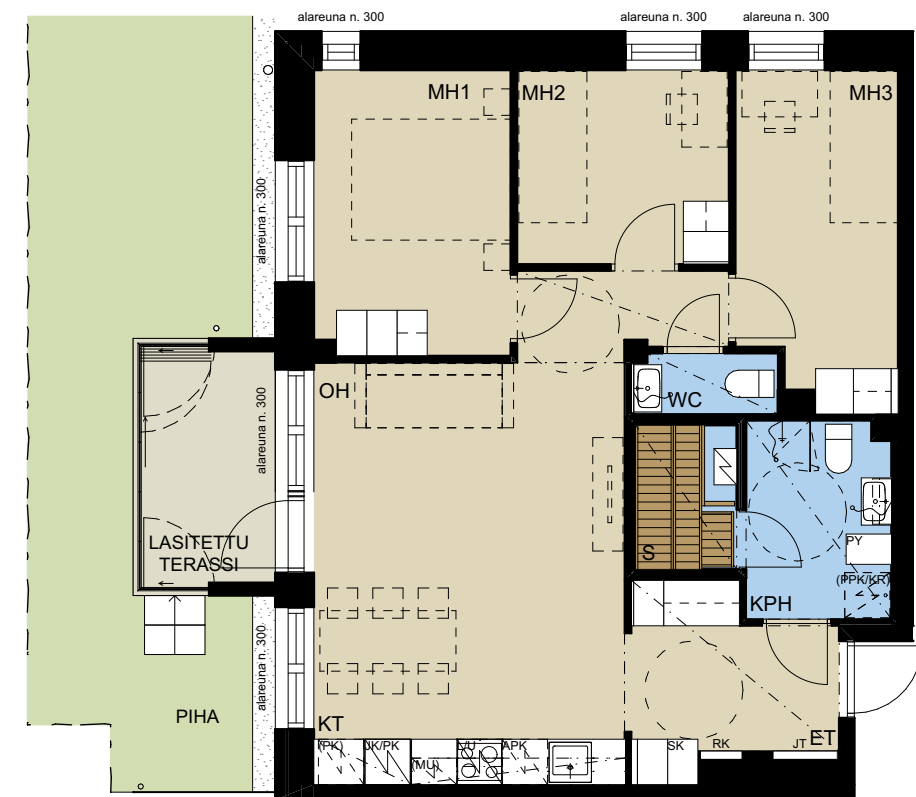
1. krs



70,5 m²

4h + kt + s + piha

Vaihteellinen pohjaratkaisu.



70,5 m²

3h + kt + s

Tämän asunnon voit valita tarpeittesi mukaan kolmiona tai käytännöllisenä neliönä. Oma sauna, lasitettu parveke ja maisemat kahteen suuntaan kutsuvat viihtymään.

A14

2. krs

A22

3. krs

A30

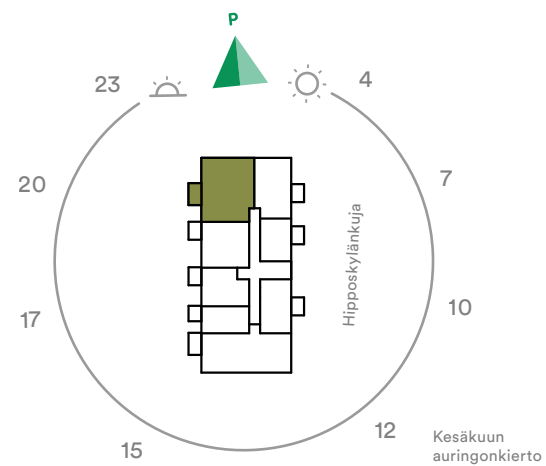
4. krs

A38

5. krs

A46

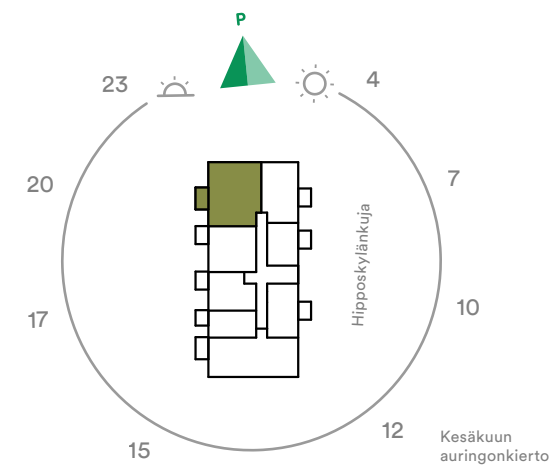
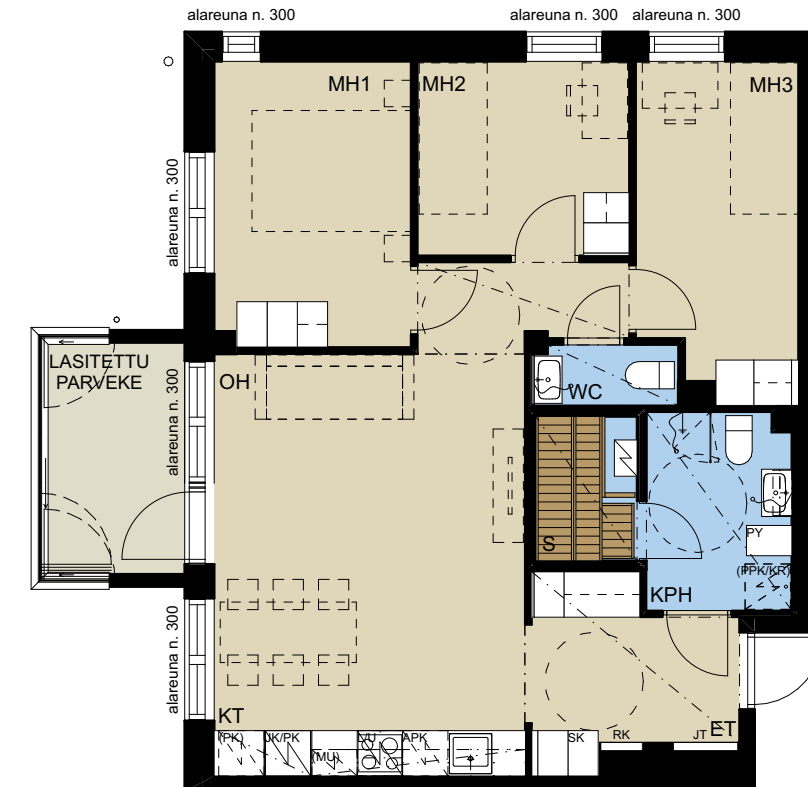
6. krs



70,5 m²

4h + kt + s

Vaihtoehtoinen pohjaratkaisu.



70,5 m²

3h + kt + s

Oma sauna, lasitettu parveke ja maisemat kahteen suuntaan kutsuvat viihtymään.

Poikkeuksellinen, yli 3 metrin huonekorkeus (pl. alakatot ja koteloinnit).



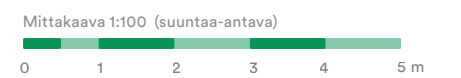
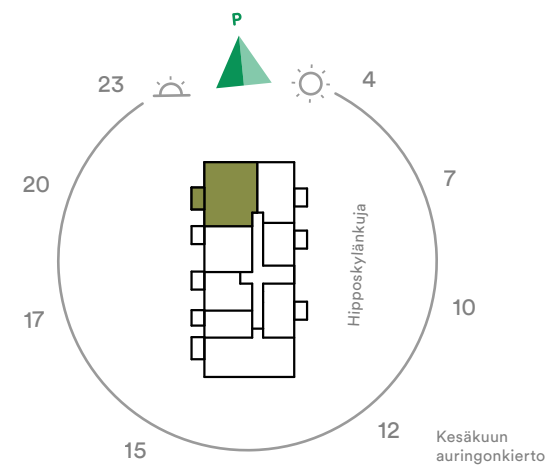
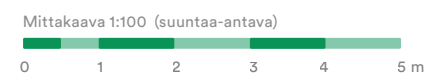
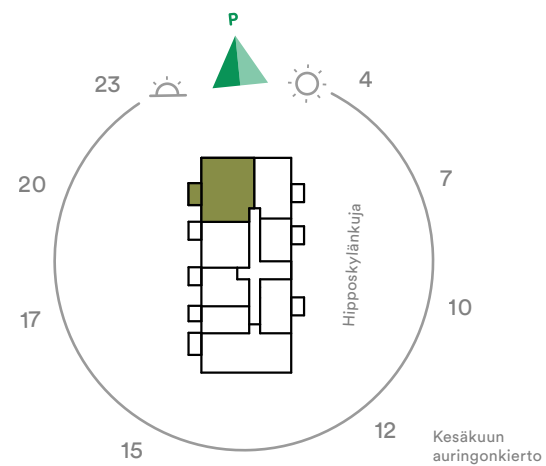
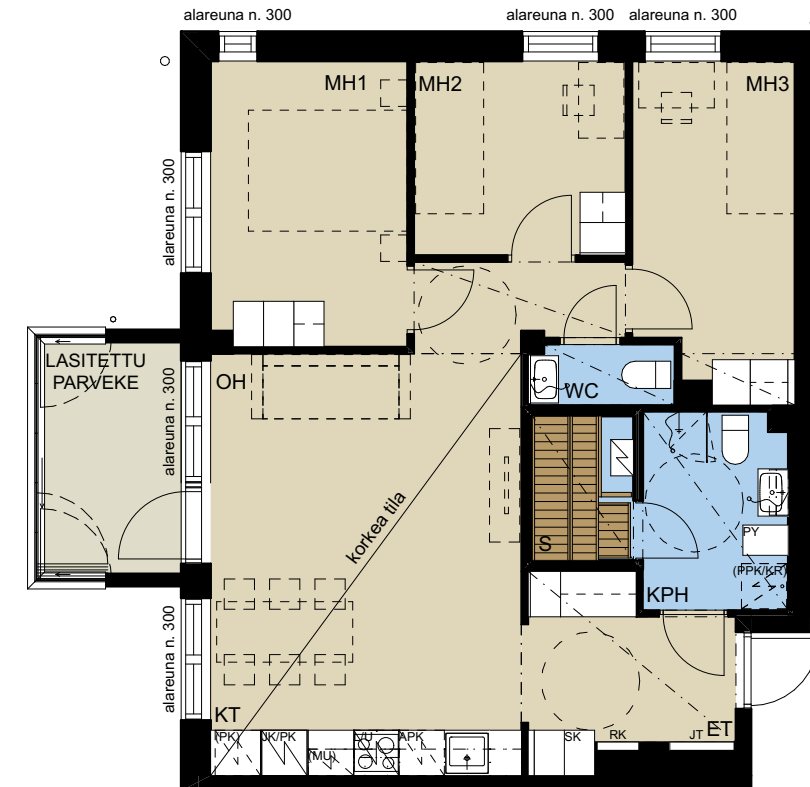
A54

7. krs

70,5 m²

4h + kt + s

Vaihtoehtoinen pohjaratkaisu.

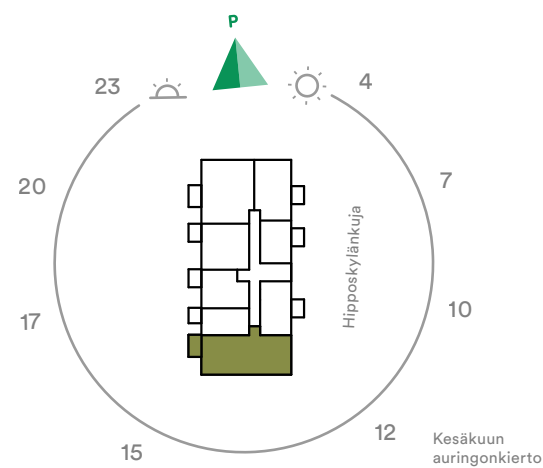


78,5 m²

A10
2. krs

3h + kt + s

Saunallinen päätykolmio, jossa jokainen neliö on käytetty asumisen toimintoihin. Lasitettu parveke länteen. Tässä asunnossa vaatehuone ja reilunkokoinen kodinhoitotila kruunaavat kodin.



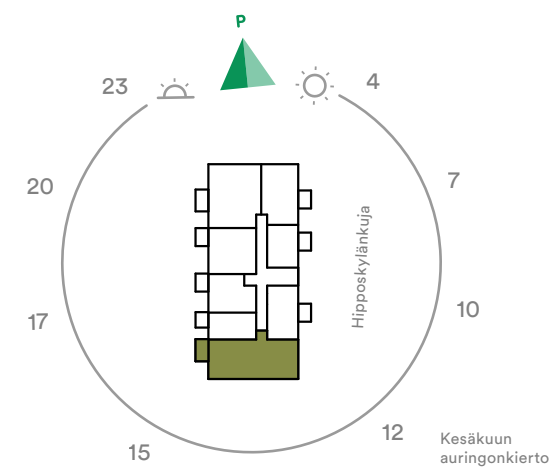
78,5 m²

A18
3. krs

A26
4. krs

3h + kt + s

Saunallinen päätykolmio, jossa jokainen neliö on käytetty asumisen toimintoihin. Lasitettu parveke länteen. Tässä asunnossa vaatehuone ja reilunkokoinen kodinhoitotila kruunaavat kodin.



A34
5. krs

A42
6. krs

78,5 m²

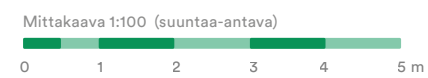
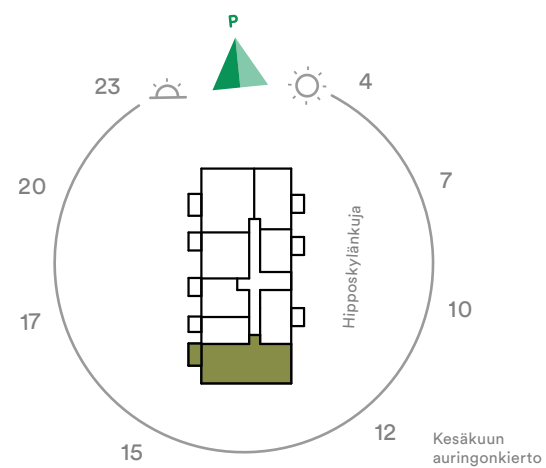
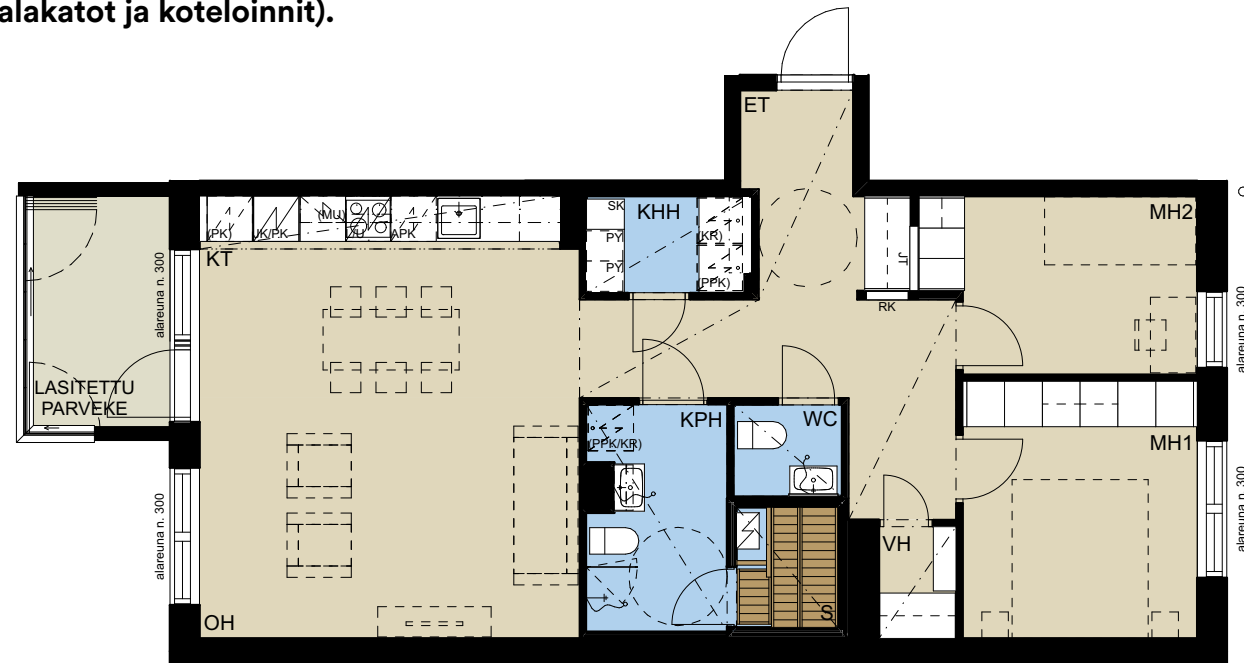
3h + kt + s

A50

7. krs

Saunallinen päätykolmio, jossa jokainen neliö on käytetty asumisen toimintoihin. Lasitettu parveke länteen. Tässä asunnossa vaatehuone ja reilunkokoinen kodinhoitotila kruunaavat kodin.

Poikkeuksellinen, yli 3 metrin huonekorkeus (pl. alakatot ja koteloinnit).



Visualisointikuvassa taiteilijan näkemys 48,0 m² asunnosta A45.

Piirustusmerkkien selitykset

	Hormi		Hyllykomero/ vaatehuoneen hylly		Sähkökiuas
	Ryhmäkeskus		Tankokomero Vaatehuoneessa vaate tanko		Jääkaappi/pakastin
	Jakotukkikaappi		Avonaulakko + yläkaappi		Jääkaappi
	Liukuovi		Yläkaappi		Pakastinvaraus
	Ovi		Siivouskomero		Astianpesukone
	Pyörähdysympyrä Ø 1300 mm		Pyykkikomero		Keittiökaapisto
	Alakatto tai kotelo		WC-istuin		Keittiökaapisto mikroaaltouunivarauksella
alareuna n. 300	Ikkunan karmin alareunan korkeus lattiasta millimetreinä, noin		Pesuallas, peilikaappi ja bidesuihku		Liesitaso ja uuni
			Pesuallas, peili ja bidesuihku		Keittiöallas
			Suihku		Pyykinpesukone- tai kuivausrumpuvaraus
			Suihkuseinä, käännettävä		

Käytetyt lyhenteet

SKP = sähköpääkeskus	LVV = lastenvaunuvarasto	VH = vaatehuone
LJH = lämmönjakohuone	PP = pyöräpaikka	KPH = kylpyhuone
VAR = talovarasto	AP = autopaikka	WC = WC-tila
VSS = väestönsuoja	ET = eteinen	S = sauna
IRT.VAR. = irtaimistovarasto	OH = olohuone	KHH = kodinhoitohuone
IVKH = iv-konehuone	KT = keittotila	ALK = alkovi
SK = siivouskomero	RT = ruokailutila	
KURAET = kuraeteinen	MH = makuuhuone	

Sisustusviivain

Tämä esite on laadittu yleisluontoisten tietojen antamiseksi. Esite perustuu 5.4.2023 ja 24.5.2023 käytössä olleisiin tietoihin, oikeus vähäisiin muutoksiin pidätetään. Rakenteet, materiaalit ja mitat määritellään lopullisesti kauppakirjan liiteaineistossa. Ostaja on velvollinen tutustumaan asuntojen markkinoinnista annetun asetuksen nro 130/2001 mukaisiin tietoihin, jotka ovat nähtävissä Asuntomyynnissä- ja esittelyissä. Huoneistot voivat poiketa yksityiskohdiltaan myyntiesitteen pohjapiirustuksista. Rakentaja pidättää itsellään oikeuden tehdä talotekniikasta johtuvia kotelointeja ja kattojen vähäisiä alaslaskuja, joita ei ole esitetty pohjakuvissa. Esitteen 3D-visualisointikuvat ovat taiteilijan näkemyksiä kohteesta, eivätkä välttämättä vastaa kaikkien yksityiskohtien osalta toteutuvaa kohdetta.

Teemme uusia mukavuusalueita

Pohjola Rakennus -konserni on kotimainen perheyrittäjä. Olemme luoneet mukavuusalueita Pohjolan elosuhteisiin jo yli 30 vuotta. Suunnittelemme ja rakennamme vuosittain lähes 4 000 kotia, joita yhdistävät hyvä sijainti, toimiva pohjaratkaisu ja laadukkaat materiaalit. Uusien kotien lisäksi palveluihimme kuuluvat myös kiinteistökehitys sekä toimitilojen rakentaminen. Olemme yksi Suomen suurimmista rakennus- ja kiinteistöalan yrityksistä ja työllistämme lähes 3 000 ammattilaista, joista noin 250 on omaa henkilökuntaa. Kun haluat löytää oman mukavuusalueesi, voit luottaa meihin.



Pohjola Rakennus Oy Suomi
Voimakatu 18, 33100 Tampere
020 7759 650
kodit.tampere@pohjolarakennus.fi
pohjolarakennus.fi
tampereenverso.fi