

ASUNTO OY TAMPEREEN



# Verso

HIPPOSKYLÄNKUJA 12, 33530 TAMPERE

21022024 A

*Kissanmaan  
uusi kevät!*

Myyntiesite

Materiaalivalinnat  
ja muutostyöt







Visualisointikuvassa tarkentunut näkemys  
Verson ja naapuriyhtiö Taimen julkisivusta.

# Kissanmaan uusi kevät

Yhteiseltä piha-alueelta kuuluu iloinen puheensorina ja naurahduksia. Viherhuoneella on käynnissä talkoot, kun kasvatuslaatikoihin kylvetään uusia alkujä kesäksi. Aurinko paistaa omenapuiden katveessa. Kissanmaalle on tullut kevät.

Kissanmaa kokee perin pohjaisen uudistumisen, kun Hipposkylän alue käy läpi muodonmuutoksen. Vanhat talot kokevat perusteellisen korjauksen ja osan tilalle nousee täysin uutta rakennuskantaa – kaunista ja ainutlaatuista.

Tampereen Verso ja samalle tontille nouseva Taimi ovat enemmän kuin rakennuksia, ne edustavat suomalaisen rakentamisen uutta aikakautta – ympäristötietoista ja kestävä kiertotaloutta. Talojen julkisivut ja harjakatot henkivät ajattomuutta, kun taas sisätilat ovat täynnä valoa ja kauneutta.

Tervetuloa uusien versojen Kissanmaalle!



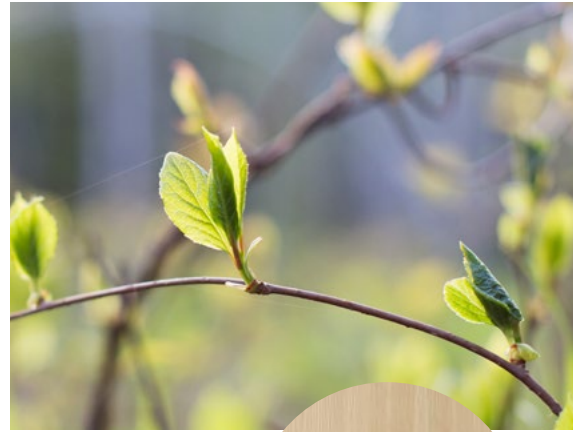


05

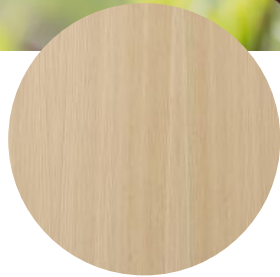


10

14



18



## Verson faktat

**7 kerrosta**

**54 kotia**

**1h + kt – 4 h + kt**

**23–89 m<sup>2</sup>**

**Tampereen kaupungin vuokratontti**

**Energialuokka A**

**Kerhuhuone**

**Viherhuone**

02	Alkusanat
05	Taloyhtiö
10	Kodit
14	Asuinalue
18	Materiaalivalinnat ja muutostyöt
46	Rakennustapaselostus
48	Julkisivukuvat
50	Asemapiirros
51	Kerrosten pohjakuvat
60	Huoneistojen pohjakuvat
98	Piirustusmerkit ja lyhenteet

# Taloyhtiö

Asunto Oy Tampereen Verso on kiertotalouden edelläkävijä. Pohjola Rakennuksen konseptisuunnitelma oli paras 17 muun suunnitelman joukosta kaupungin järjestämässä kilpailussa.

Kohti pienempää hiilijalanjälkeä ja suurempaa hiilikädenjälkeä!





## Suomen ensimmäinen kiertotaloustalo

Verso on Pohjola Rakennukselta Suomen ensimmäinen kerrostalo, jossa on uudelleenkäytettyä materiaalia tässä laajuudessa. Kiertotalouskonseptin mukaisten materiaalien osalta tavoitellaan pienempää hiilijalanjälkeä tavanomaisiin materiaaleihin verrattuna ja suurempaa hiilikädenjälkeä vertailumateriaaleihin nähden.

Asuinrakennuksen runko rakennetaan vähähiilisestä betonista, julkisivut osin uudelleenkäytetystä tiilestä. Pihapiirin viherhuone ja polkupyöräkatos rakennetaan lähes täysin uudelleenkäytettävistä rakennustuotteista, kuten hyväkuntoisista purettavista ikkunoista.

## Ajattoman tyylikäs Verso

Verson arkkitehtuurissa on vaikutteita suojellusta Kissanmaan koulusta. 50-luvulla valmistunut koulu on alueensa vanhin rakennus. Jälleenrakennuskauden suunnittelussa vaalittiin luontosuhdetta, tarkoituksenmukaisuutta sekä käytännöllisyyttä.

Seuraavana rakennettavan Taimen kanssa nousevassa Versossa näkyvät ja tuntuvat 50-luvun arkkitehtuurin parhaat puolet ajattoman harmonisella tavalla. Harjakatto, rapattu julkisivu tiilyksityiskohdilla ja luonnonläheinen värimaailma toisintavat 50-luvun tyyliä. Lasitetut puuparvekkeet antavat oman leimansa julkisivulle. Julkisivun takaa paljastuvat kodit ovat mittasuhteiltaan ihmisseläisiä ja kodikkaita.



Asu ekologisesti  
laadusta tinkimättä





Visualisointikuvassa täiteilijan näkemys 27,5 m<sup>2</sup> asunnosta A24. Osa kuvan tuotteista lisähintaisia muutostöitä.

### Kohteen erityispiirteet takaavat toimivan arjen

Verso rakentuu Tampereen kaupungin vuokratontille. Taloyhtiön seitsemässä kerroksessa on yhteensä 54 tilavaa kotia yksiöistä neljän huoneen asuntoihin. Irtaimistovarastot sijaitsevat pääosin kellarikerroksessa, osa niistä on talon ullakolla.

Ensimmäisessä kerroksessa oleva kuraeteinen helpottaa lapsiperheiden ja koiranomistajien arkea. Ylimmän asuinkerroksen tavallista suurempi huonekorkeus tuo lisää avaruutta. Ullakkokerroksesta löytyy asukkaiden yhteiskäytössä oleva yhdistetty työ- ja vierashuone, yhteistila vaikkapa tapahtumien järjestämiseen sekä näyttävä kattoterassi.

Talo on suunniteltu energialuokkaan A. Käytännössä tämä tarkoittaa, että rakennukseen on valittu ympäristöystävälliset ja energiatehokkaat ratkaisut, jotka myös tuovat taloyhtiölle huomattavasti säästöä matalampien energiakustannusten myötä. Kohteeseen valittu kaukolämpö on lämmitysmuotona vaivaton ja taloudellinen. Verson katolle tulevat aurinkopaneelit kruunaavat kokonaisuuden.

### Pysäköintilaitos helpottaa autolla liikkuvaa

Verson viereiselle tontille rakentuu erillinen pysäköintilaitos, joka toimii myös Hervannan valtavyylän äänivallina. Pysäköintilaitokseen tulee yhteensä 174 autopaikkaa, ja osakkeet ovat erikseen ostettavissa.

Pysäköintilaitoksessa sijaitsevat taloyhtiön kaavanmukaiset velvoiteautopaikat. Lisäksi taloyhtiöllä on hallinnassaan yksi autopaikka talon pihalla. Asukkaiden käytössä on myös yhteiskäyttöauto korttelin muiden toimijoiden kanssa.



# Kodit

Tämän päivän määräysten  
mukaista rakentamista  
ohjaavat ekologiset valinnat.







#### HUONEISTOJAKAUMA

1h + kt	23,0 m <sup>2</sup>	1 kpl	2h + kt + s + piha	48,0 m <sup>2</sup>	1 kpl
1h + kt + piha	25,0 m <sup>2</sup>	1 kpl	2h + kt + s	48,0 m <sup>2</sup>	4 kpl
1h + kt + piha	27,0 m <sup>2</sup>	1 kpl	3h + kt	64,5 m <sup>2</sup>	1 kpl
1h + kt	27,0 m <sup>2</sup>	6 kpl	3h-4h + kt + s + piha	70,5 m <sup>2</sup>	1 kpl
1h + kt + piha	27,5 m <sup>2</sup>	1 kpl	3h-4h + kt + s	70,5 m <sup>2</sup>	6 kpl
1h + kt	27,5 m <sup>2</sup>	6 kpl	3h + kt + s	78,5 m <sup>2</sup>	5 kpl
2h + kt	35,0 m <sup>2</sup>	5 kpl	4h + kt + s	84,0 m <sup>2</sup>	2 kpl
2h + kt + piha	36,0 m <sup>2</sup>	1 kpl	4h + kt + s	89,5 m <sup>2</sup>	1 kpl
2h + kt	36,0 m <sup>2</sup>	4 kpl			
2h-3h + kt + piha	45,0 m <sup>2</sup>	1 kpl	<b>Yhteensä</b>		<b>54 kpl</b>
2h-3h + kt	45,0 m <sup>2</sup>	6 kpl			

#### Valoisia kaupunkikoteja kaikilla mukavuuksilla

Verson kodit on suunniteltu palvelemaan arjessa. Asuntopohjissa on väljyyttä ja valo löytää tiensä jokaiseen kotiin. Kaikissa asunnoissa on runsaasti ikkunapintaa. Jopa makuuhuoneissa nautitaan kaksi metriä korkeista ikkunapinnoista tulvivasta valosta. Täältä löydät sopivan vaihtoehdon kaikkiin tarpeisiin.

Verson päätyasunnoissa on mahdollista valita makuuhuoneiden lukumäärä omiin tarpeisiin sopivaksi. Kaikissa kolmioissa oleva erillinen wc helpottaa arkea, ja isoimpiin läpitalon asuntoihin kuuluu myös reilunkokoinen kodinhoitotila. Lattialämmitys nostaa kotien mukavuustasoa eivätkä patterit rajoita sisustamista.

Valtaosassa 7. kerroksen kodeista yli kolmen metrin huonekorkeus tuo asumiseen poikkeuksellista avaruutta. Näyttävä huonekorkeus lisää paitsi tilan tunnetta, myös valon määrää. Se antaa myös enemmän vapautta sisustusratkaisuihin.

Osassa ensimmäisen kerroksen kodeista ulkoilmasta voi nauttia lasitetun terassin lisäksi pensasaidalla rajatulla asuntopihalla. Kaikissa vähintään 48 neliömetrin kokoisissa kodeissa on sauna, jossa rentoudut lenkin tai muun urheilun päätteeksi.

Kotien materiaalit on mietitty tarkkaan. Keittiöt ovat ajattoman tyylikkäitä ja moderneja. Kotikokkia ilahduttavat nopeasti lämpenevä ja energiatehokas induktioliesi ja ulosvedettävä liesikupu. Kalusteuuni jatkaa keittiön hillittyä tyyliä eivätkä astianpesukone ja mikro pistä silmään integroinnin ansiosta. Puukomposiittilattia on helppohoitoinen ja kestää hyvin arkea. Asunnot ja pintamateriaalit ovat muiden kohteiden tapaan upouusia eivätkä kierrätysmateriaaleista tehtyjä.

#### Muutostoiveet huomioidaan joustavasti

Mitä aiemmin varaat uuden kotisi, sitä enemmän voit vaikuttaa materiaalivalintoihin. Valitsemalla mieleiset pintamateriaalit, teet uudesta kodistasi juuri sinulle sopivan. Palvelukoordinaattorimme auttavat sinua materiaaleihin ja muutostöihin liittyvissä toiveissasi.



# Asuinalue

Alue uudistuu versoakseen entistä houkuttelevampana asuinalueena.

## Kissanmaa herää henkiin

Täysin uudistuva Hipposkylän alue tulee olemaan tulevaisuudessa jotain aivan uutta, mikä lisää sen houkuttelevuutta asuinalueena. Uusi rakennuskanta ja olemassa olevien talojen peruskorjaaminen kutsuvat uusia asukkaita tekemään alueesta omannäköisensä. Uudistumisen myötä alue kokee ison arvonnousun.

Koti Versossa on arjen seesteinen keidas lähellä kaupungin vilinää. Täällä voit nauttia kaupunkielämän parhaista puolista samalla kun lähialueen puistot ja ulkoilualueet ovat aivan hyppysissäsi. Viihtyisää piha-aluetta jatkaa länsipäädyssä Hippospuisto. Kaupin ulkoilumaastotkin ovat aivan kivenheiton päässä. Kissanmaa on sporttaajan unelma-alue: lähellä ovat niin Hakametsään rakentuva Sport Campus, kuin Kauppi Sports Center. Uudistuvan Hakametsän alueen aktiviteeteissa harrastat liikuntaa ja urheilua makusi mukaan monipuolisesti.

## Kaikki tarpeellinen lähellä

Koti Versossa on seesteinen arjen tukikohta, jossa asut aivan Kalevan palvelujen piirissä.

Kissanmaalta pääsee ketterästi Hervannan valtavyölle ja Teiskontielle, mistä matka jatkuu keskustaan tai kauemmas. Kalevan yhä täydentyvät palvelut ovat kävelymatkan päässä ja vielä nopeammin viiletät niihin pyörällä. Julkinen liikenne vie sinut kätevästi eri puolille Tamperetta.

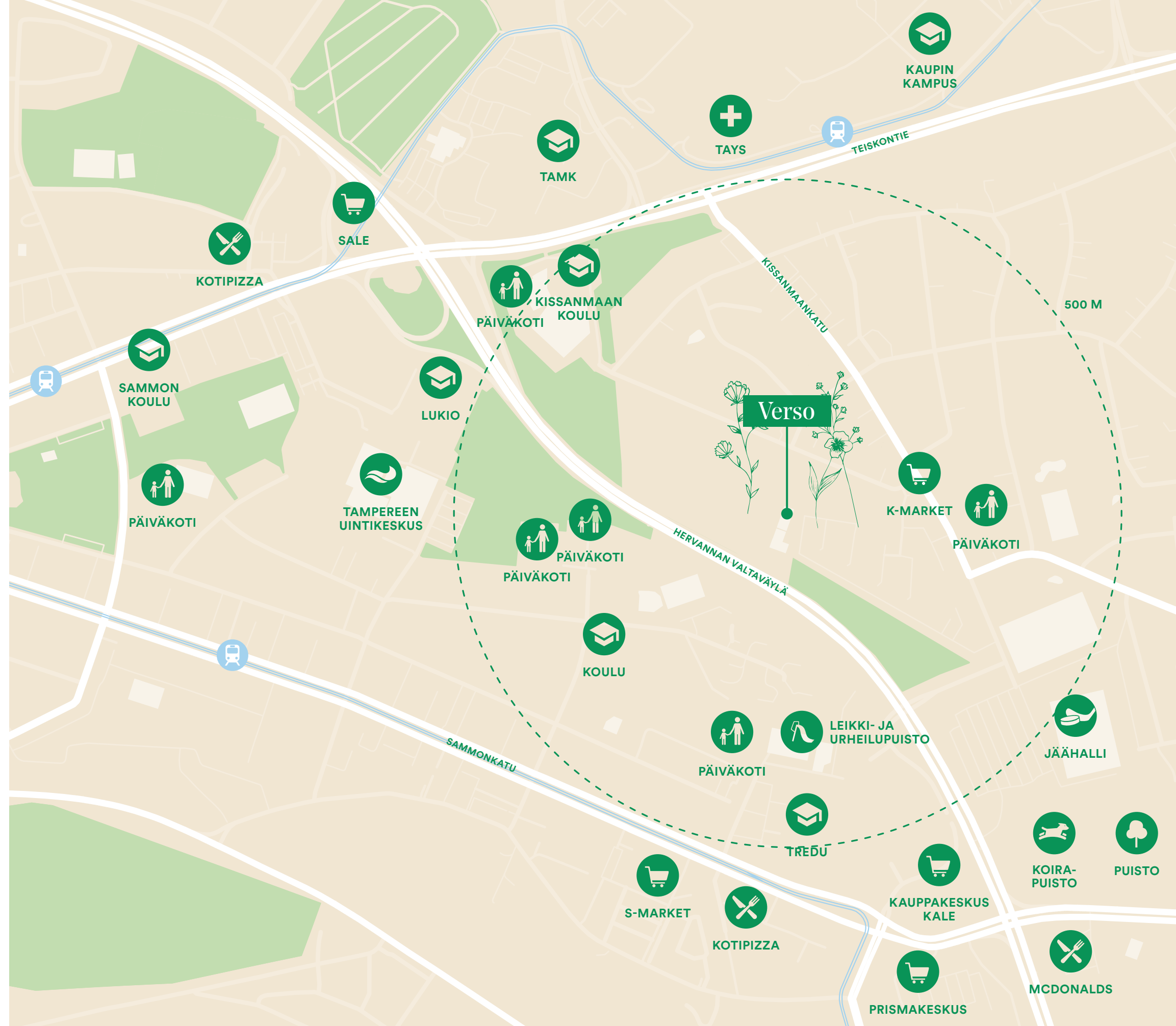
Lapsiperheitä palvelevat alueen päiväkodit ja koulut, jotka ovat kävelymatkan päässä. Lähistöltä löytyvät myös TAMKin pääkampus ja Tredun toimipiste. Kissanmaa on loistavalla sijainnilla myös TAYSiin ja sen tarjoamiin työpaikkoihin nähden.



# Kissanmaa

## ETÄISYYKSIÄ (arvio)

Pellervon päiväkoti	0,4 km	🚶	5 min
Pellervon koulu	0,4 km	🚶	5 min
Hippoksen päiväkoti	0,4 km	🚶	5 min
Ainikin päiväkoti	0,45 km	🚶	6 min
Tarton puisto	0,5 m	🚶	6 min
Tredu	0,6 km	🚲	2 min
Kissanmaan päiväkoti	0,6 km	🚲	2 min
Kissanmaan koulu	0,7 km	🚲	2 min
Tampereen uintikeskus & maauimala	0,7 km	🚲	2 min
Hakametsän jäähalli	0,75 km	🚶	9 min
Kauppakeskus Kale	0,75 km	🚲	2 min
Hakametsän puisto & koirapuisto	0,9 km	🚶	10 min
TAMK pääkampus	1,0 km	🚲	4 min
Prisma Kaleva	1,1 km	🚲	4 min
Sammon koulu	1,2 km	🚲	5 min
Kauppi Sports Center	1,5 km	🚲	6 min
TAYS	1,6 km	🚗	6 min
Tampereen yliopisto, Kaupin kampus	1,8 km	🚲	6 min
Tampereen yliopisto, keskustakampus	2,5 km	🚲	9 min
Tenniskeskus	2,5 km	🚲	9 min
Tammer Golf	3,2 km	🚗	6 min
K-Citymarket Turtola	3,5 km	🚲	13 min
Tampereen yliopisto, Hervannan kampus	6,6 km	🚗	11 min





# Materiaali- valinnat & muutostyöt

Oma koti on aina uniikki. Koska se on sinun kotisi, tulee sen näyttää ja tuntua omalta heti sisäänastumishetkestä alkaen.



Visualisointikuvassa taiteilijan näkemys  
n. 3,2 metrin huonekorkeudella oleva  
7. kerroksen 35,0 m<sup>2</sup> asunnosta A48.  
Osa kuvan tuotteista lisähintaisia muutostöitä.



Visualisointikuvassa taiteilijan näkemys 1. kerroksen 64,5 m<sup>2</sup> asunnosta A2



Me Pohjola Rakennuksen ammattilaiset olemme auttamassa sinua rakennusajan alusta aina avaintenluovutukseen saakka kotiisi ja sen yksilöintiin liittyvissä asioissa. Sinulla on mahdollisuus vaikuttaa pintamateriaaleihin, kalusteisiin ja varusteluun rakennusaikana, jotta kotiisi on juuri sinun näköisesi.

Olemme keränneet seuraaville sivuille kattavan valikoiman erilaisia pintamateriaaleja, kalusteita ja laitteita. Suurin osa tämän esitteen valikoimasta sisältyy kotisi hintaan, osa taas on suosituksiamme lisähintaisista tuotteista, jotka mielestämme sopivat hyvin talon henkeen.

Mikäli esitteen vaihtoehtoista ei löydy tyyliisi sopivaa tuotetta, palvelukoordinaattorimme avulla löydät varmasti mieleisesi vaihtoehdon. Otathan huomioon, että tämän esitteen ulkopuoliset tuotteet voivat vaatia lisäsuunnittelua ja ovat tyyppillisesti lisähinnoiteltavia muutostöitä.

**Tervetuloa luomaan kotia kanssamme!**

## Kalusteet & varusteet

Verson keittiöiden, makuuhuoneiden ja eteisen kiinteät kalusteet ovat tehdasvalmisteisia standardikalusteita laminaatti- tai melamiiniovilla. Altaat ovat komposiittia, työpöytätasot ja keittiön välitila laminaattia. Keittiön kalusteet tulevat kotimaisilta toimijoilta.

Valkoiset sälekaihtimet tulevat pääsääntöisesti kaikkiin ikkunoihin vakiovarusteina.

**Pohjola Rakennus pidättää oikeuden vaihtaa materiaali-, kaluste- ja kodinkonetoimittajia. Huomaathan, että materiaalit ja laitteet voivat muuttua rakennusaikana valmistajasta ja tavarantoimittajasta johtuen. Tällöin muutos korvataan vastaavalla tuotteella. Tämän esitteen tuotekuvissa voi esiintyä eroavaisuuksia lopulliseen tuotteeseen nähden paino- ja kuvanpakkauksellisista syistä johtuen.**



## Tilaus ja tarjous

Materiaalit ja muutostyöt tilataan digitaalisen palvelukanavan HomeRunin kautta myöhemmin ilmoitettavana ajankohtana.

Kysy lisää muutostöistä ja pyydä tarjous:

Nina Kiijärvi

[nina.kiijarvi@pohjolarakennus.fi](mailto:nina.kiijarvi@pohjolarakennus.fi)

044 421 0038



# Aikataulu

Tarjouspyynnöt mahdollisista muutostöistä tulee esittää vähintään neljä viikkoa ennen viimeistä tilauspäivää. Tilausaikataulu tarkentuu myöhemmin Pohjola Rakennuksen erillisen tiedotteen mukaisesti. Lisä- ja muutostöiden hallittavuuden kannalta on suositeltavaa tilata kaikki työt samalla kertaa. Muutostöistä johtuvien suunnitelmamuutosten ja niistä syntyvän käsittelyajan riittävyyden varmistamiseksi on lisä- ja muutostyöt sovittava Pohjola Rakennuksen palvelukoordinaattorin kanssa ilmoitettuihin päivämääriin mennessä. Näin varmistat omien muutostyötoiveidesi toteutumisen.

Laajojen lisä- ja muutostöiden osalta tehdään ennen suunnittelua erillinen suunnittelusopimus.

# Töiden suoritus & vastaanotto

Muutos- ja lisätyöt suorittaa aina Pohjola Rakennus, joka hankkii ja asentaa kaikki tarvittavat materiaalit ja laitteet sekä valitsee mahdollisen aliurakoitsijan. Muutostöiden takuu- sekä työturvallisuusvastuut asettavat rajoituksia, jonka vuoksi asunnon ostajan ei ole mahdollista hankkia materiaaleja, laitteita tai työn suorittajaa itse.

Muutos- ja lisätyöt ovat tarkistettavissa ja vastaan otettavissa samaan aikaan kuin varsinaiset urakkasopimuksen mukaiset työt. Muutos- ja lisätöihin pätevät samat laatuvaatimukset kuin uuteen asuntoon asuntokauppalain mukaisesti.

# Maksaminen

Pohjola Rakennus Oy Suomi laskuttaa tilaamasi muutostyöt yhdessä erässä noin yhtä kuukautta ennen muuttopäivää. Mikäli asunnon on ostanut useampi kuin yksi taho ja ostajat asuvat eri osoitteissa, lasku toimitetaan kauppakirjassa ensimmäisenä mainitulle ostajalle, ellei kauppakirjaan kirjata muuta.

Laskun maksuehto on 14 vrk netto, jonka jälkeen veloitetaan ylimenevältä ajalta korkolain mukaista vuotuista viivästyskorkoa.

Lisä- ja muutostyöt tarjotaan aina kiinteään hintaan. Hinnasta ei erotella työn ja materiaalien osuutta. Lisä- ja muutostöistä ei saa verotuksessa kotitalousvähennystä.

Taiteilijan näkemys 7. kerroksen poikkeuksellisella n. 3,2 metrin huonekorkeudella olevasta 78,5 m<sup>2</sup> asunnosta A49. Osa keittiön tuotteista lisähintaisia muutostöitä.





# Muutostyö pähkinänkuoressa



Visualisointikuvassa taiteilijan näkemys aiemmin toteutetusta kohteesta.

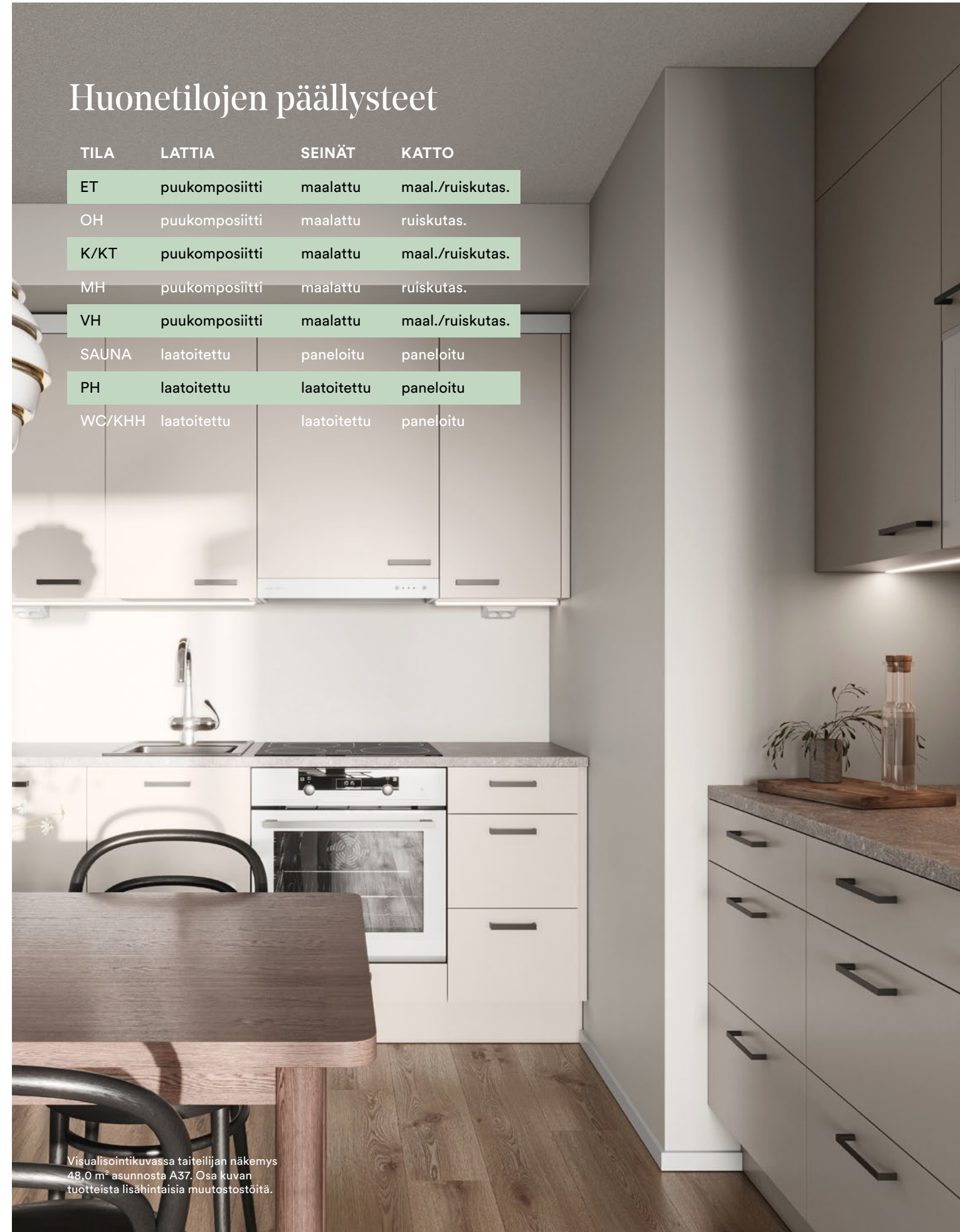
Mieluinen asunto löytyi? Hienoa. Seuraavaksi tehdään asunnosta koti. Vierestä löydät yksinkertaistettuna askeleet omannäköiseen kotiisi.

Jos haluat tehdä muutostöitä, jotka poikkeavat tässä materiaaliesitteessä esitetyistä, pyydä niistä tarjous Pohjola Rakennukselta. Tarjoukset tehdään tapauskohtaisesti.

- Ajatus muutostyöstä.
- Tutustuminen erilaisiin muutosvaihtoehtoihin HomeRun-palvelussa tai showroomissamme palvelukoordinaattorin avustuksella.
- Tarjouspyynnön lähettäminen palvelukoordinaattorille HomeRun-palvelun kautta tai sen tekeminen showroomissamme.
- Asiakas saa kirjallisen tarjouksen muutostöistä HomeRun-palvelun kautta ja voi halutessaan tilata muutostyöt.

## Huonetilojen päällysteet

TILA	LATTIA	SEINÄT	KATTO
ET	puukomposiitti	maalattu	maal./ruiskutas.
OH	puukomposiitti	maalattu	ruiskutas.
K/KT	puukomposiitti	maalattu	maal./ruiskutas.
MH	puukomposiitti	maalattu	ruiskutas.
VH	puukomposiitti	maalattu	maal./ruiskutas.
SAUNA	laatoitettu	paneloitu	paneloitu
PH	laatoitettu	laatoitettu	paneloitu
WC/KHH	laatoitettu	laatoitettu	paneloitu



Visualisointikuvassa taiteilijan näkemys 48,0 m<sup>2</sup> asunnosta A37. Osa kuvan tuotteista lisähintaisia muutostöitä.



Taiteilijan näkemys 7. kerroksen poikkeuksellisella n. 3,2 metrin huonekorkeudella olevasta 70,5 m<sup>2</sup> asunnosta A52. Osa keittiön tuotteista lisähintaisia muutostöitä.



## Raaka-aineet kunniaan

---

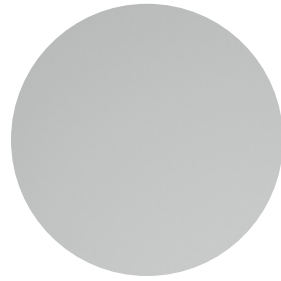
Verson keittiössä kokataan tyylikkään ja nykyaikaisin varustein. Jokainen laite on valittu helppokäyttöisyys ja kestävyys mielessä. Seuraavilla sivuilla on esitelty keittiöiden vakiovarusteet ja muutamia lisähintaisia vaihtoehtoja maustamaan keittiöstä makusi mukaisen.



## Keittiöiden & komeroiden kalusteovet



Valkoinen  
laminaatti



Vaalea harmaa  
laminaatti



Vaaleanharmaa puu  
melamiini



Vaalea tammi  
melamiini

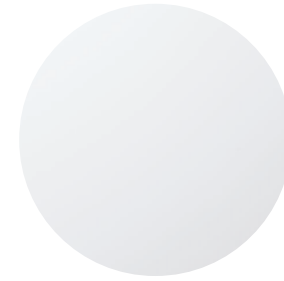


Valkaistu puu  
melamiini



Tumma puu  
melamiini

## Lisähintaiset välitilalasisit



Valkoinen satiini  
Pure White  
470 €



Valkoinen kiiltävä lasi  
Pure White  
470 €

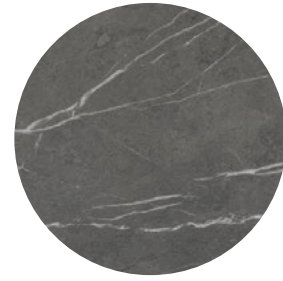
## Keittiön työtaso & välitilalaminaatti



Vaalea kalkkikivi



Harmaa betoni



Tumma marmori matta



Musta marmori matta



Graffitinmusta



Tammi

## Vetimet



Kantikas valkoinen



Kantikas rosteri



Kantikas musta



Profiilivedin  
valkoinen



Profiilivedin  
alumiini



Profiilivedin  
musta



Visualisointikuvassa taiteilijan näkemys Verson keittiöstä vakiovarustein (pl. jääkaappi).



# Kotikokin bravuuri

## Vakiovarusteet



1. Induktio keittotaso HOI630MF  
Induktio dominotaso HOI330F (yksiot)
2. Kalusteuuni Electrolux CKB300V
3. Integroitava mikro KMFE172TEW\_X 60 cm /  
KMFE171TEW\_X 50cm
4. Jääkaappi-pakastin Electrolux LNT4TE33W2 /  
Jääkaappi + Pakastin Electrolux KRS2DE39W +  
KUT5NF26W (84m<sup>2</sup> huoneistot)
5. Integroitu astianpesukone EEA22101L 45cm /  
EMS47320L 60cm
6. Ulosvedettävä liesikupu Swego Salsa Smart valkoinen
7. Keittiön hana Grohe Eurosmart 31786001
8. Komposiittiallas Blancko Dalago antrasiitti tai  
kallionharmaa
9. Välitilan Led-listavalaisin Dreamled Natur 400K
10. Kulma-asenteiset pistorasiat Dreamled Pro valkoinen

3.



7.



8.



5.



4.

2.



1.



6.



9. & 10.





1.



3.



4.



2.



5.



6.



7.



8.



9.



## Lisähintaiset kodinkoneet & kalusteet

1. Kalusteuuni CKP826V1 450 € 2. Ulosvedettävä liesikupu Swego Salsa Smart musta 100 €

3. Rosteriallas Franke Maris MRX 210-50 TL 110 € 4. Keittiön hana Grohe Zedra 31795000 250 €

5. Kulma-asenteiset pistorasiat Dreamled Pro musta tai alumiini 70 €/keittiö

6. Jääkaappi RST KRS2DE29X 90 € 7. Pakastin RST KUT5NF26X 90 € 8. Integroitu Jääkaappi-Pakastin LNT7TF18S 620 €

9. Integroitu jääkaappi LRS4DF18S + integroitu pakastin LUT6NF18S 1330 €



Visualisointikuvassa taitelijan näkemys  
27,5 m<sup>2</sup> asunnosta A24. Osa kuvan tuotteista  
lisähintaisia muutostöitä.





# Jalalla koreasti

Kaunis ja kestävä.

Kaksi sanaa, joihin tiivistyy asiakkaidemme toiveet lattian suhteen. Lattiamme ovat niin katseen-, ajan- kuin kulutuksen kestäviä.

## Puukomposiittilattiat



Tammi  
Luonnollinen



Tammi  
Vaaleanruskea



Tammi  
Velvet



Tammi  
Valkoinen



Tammi  
Ruskea

## Vaihtoehtoiset kovapuulattiat



Coconut Cream  
20 €/m<sup>2</sup>



Whole Grain  
20 €/m<sup>2</sup>



Pure Oak  
20 €/m<sup>2</sup>



Light Suede  
20 €/m<sup>2</sup>



# Kauneus on yksityiskohdissa



Visualisointikuvassa taiteilijan näkemys aiemmin toteutetusta kohteesta.

Valkoiset sälekaihtimet vakiona.

Lisähintaisena vaihtoehtona lipaton/lipallinen verhokisko (50 mm) 30 €/juoksumetri.

Välioviksi olemme valinneet laadukkaat kotimaiset Swedoorin valkoiset laakaovet Abloyn painikkeilla. Komeroiden liukuovet ovat lisähintaisia muutostöitä ja niiden toteutusmahdollisuudet sekä hinnoittelu on tapauskohtaista.

## Väliovet

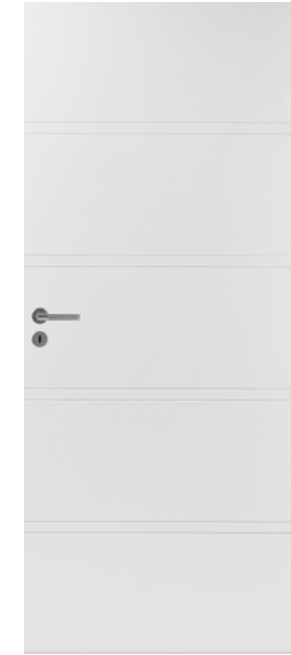


Easy 201  
valkoinen sileä laakaovi  
ja kostean tilan ovi

## Lisähintaiset väliovet



Aava, kuvioitu valkoinen laakaovi  
120 €/kpl (kosteaan tilaan +180 €/kpl)



Raita, kuvioitu valkoinen laakaovi  
120 €/kpl (kosteaan tilaan +180 €/kpl)

## Ovipainikkeet



Abloy Polarita, kromi



Abloy Polarita, satiinikromi



Kaisla, kuvioitu valkoinen laakaovi  
120 €/kpl (kosteaan tilaan +180 €/kpl)

78,5m<sup>2</sup>–89,5 m<sup>2</sup> huoneistoissa eteisessä vakiona peililiukuovet valkoisella tai hopealla kehyksellä.



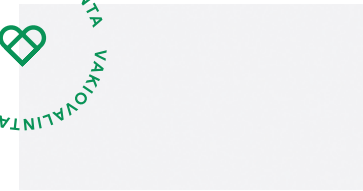
# Seesteinen kylpytila



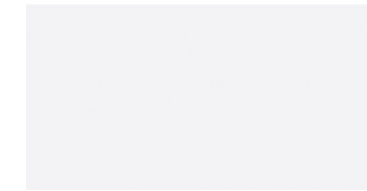
Keskitymme kylpyhuoneissa ajattomiin, suomalaiseen makuun sopiviin laattaratkaisuihin. Elegantit ja yksinkertaiset laatat antavat ryhdikkäät raamit, joiden ympärille on jälkeinpäin helppo luoda oma, yksilöllinen ilme.

Mallikuvat suuntaa antavia, painoteknisistä syistä värisävyt eivät vastaa täysin alkuperäisiä. Mikäli haluat vakiovalikoiman ulkopuolisia laattoja, voit tiedustella muutosvalikoimaa palvelukoordinaattoriltamme, jolta saat tarjouksen sinua miellyttävistä muutoslaatoista.

## Seinälaatta kylpyhuone



**Blanco Mate** valkoinen matta  
25 x 50 cm



**Blanco Brillo** valkoinen kiiltävä  
25 x 50 cm



**Smart Gris** keskiharmaa  
25 x 50 cm



**Smart Beige** hiekanruskea  
25 x 50 cm



**Smart Taupe** harmaanruskea  
25 x 50 cm



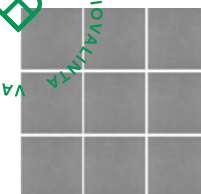
**Smart Grafito** hiilen harmaa  
25 x 50 cm



**Marmur Gris**, marmoritehoste  
25 x 50 cm  
kysy tarjous

WC:n ja kodinhoituhuoneen seinät on laatoitetut  
Blanco Brillo valkoinen kiiltävä 25 x 50 cm /  
Blanco Mate matta 25 x 50 cm.

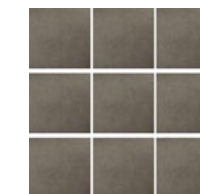
## Lattialaatta kylpyhuone, WC & kodinhoituhuone



**Arcansas Grey**  
10 x 10 cm



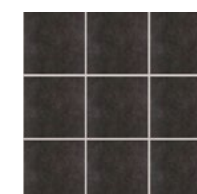
**Arcansas White**  
10 x 10 cm



**Arcansas Green**  
10 x 10 cm



**Arcansas Graphite**  
10 x 10 cm



**Arcansas Black**  
10 x 10 cm



## Katto / kylpyhuone, WC & kodinhoitohuone



Tervalepän sävyyn  
sävytetty mänty

## Lisähintaiset vaihtoehdot



Valkomattalakattu kuusi  
(Kysy erillinen tarjous)

## Saunan paneelit



Tervalepän sävyyn  
sävytetty oksaton mänty

## Saunan lauteet, jakkara



Tervalepän sävyyn  
sävytetty kuusi

Visualisointikuvassa taiteilijan  
näkemys taiteilijan näkemys  
kylpyhuoneesta ja saunasta.







## Vakiovarusteet / kylpyhuone, sauna & WC

1. Suihkusetti Grohe Tempesta Cosmopolitan 26083002 ja hana Grohe Grohtherm Nordic 34762000  
 2. Allashana Grohe Eurosmart Cosmopolitan 23950000 / Bauedge 23757001 (WC)  
 3. Kylpyhuoneen peilikaappi Domestic City, väri vaihtoehtoina valkoinen, musta ja taupe  
 4. Erillis-wc:n peilikaappi Domestic City, väri vaihtoehtoina valkoinen, musta ja taupe / valopeili Domestic City, 60x80cm  
 5. Kylpyhuoneen ja erillis-wc:n allaskaluste Domestic City, väri vaihtoehtoina valkoinen, musta ja taupe  
 6. WC-istuimien Laufen Kompas 5657507, pehmeä kansi 7. Suihkuseinä kääntyvä kirkas / savunharmaa  
 8. WC:n koukustot/wc-paperiteline Stark Base 9. Valaisin Led, upotettu valkoinen kehys (värilämpötila 4000K)  
 10. Valaistus lauteen alla Ketonen Raita tervaleppä 11. Saunan lasiovi Harmaa (mäntykarmit) 12. Kiuas Harvia The Wall



## Lisähintaiset varusteet / kylpyhuone, sauna & WC

1. Sadesuihku Grohe Tempesta Cosmopolitan System 250 Cube 400 € 2. Suihkunurkka 900-900 kirkas/harmaalasi 270 €  
 3. Kylpyhuoneen valaisin 4 kpl led spotit, valkoinen kehys (värilämpötila 4000K) 350€ + himmennin 160€  
 4. Saunan valaisin Cariitti 1+6 kuituvalot + siivousvalo 1230 €  
 5. Saunan lasiovi harmaa (tervaleppäkarmit) 30 €  
 6. Pesutorni Electrolux EW6F5248P8 + kuivausrumpu EW7H528P8 + väliasennussarja 1300 €  
 7. Kuivaava pesukone Electrolux EW7W6661S 890 €









# Rakennustapaselostus

## RAKENNUSKOHDDE

Asunto Oy Tampereen Verso  
Hipposkylänkuja 12, 33530 Tampere

## TONTTI

Tampere / Kissanmaa / 1851 / 10; Kaupungin  
vuokratontti

## KAAVOITUS

Alueella on voimassa oleva asemakaava.  
Lisätietoja: Tampereen kaupunki puh.  
(03) 565611

## RAKENTEET

Rakennus perustetaan paalutetuille teräsbe-  
tonianturoille. Alapohja on lämmöneristetty,  
tuuletettu teräsbetoninen ontelolaatta + pinta-  
materiaali. Väestönsuojan kohdalla alapohja  
on lämmöneristetty kantava maavarainen  
teräsbetonilaatta + pintarakenteet. Sokkelit  
ovat käsittelemätöntä betonia. Välipohjat ovat  
teräsbetonisia ontelolaattoja + pumpputasoite  
ja porrashuoneessa massiivibetonilaattoja.  
Ulkoseinät ovat rapattuja / puuverhottuja beto-  
nielementtejä. 1. kerroksen osalla ulkoseinässä  
on paikalla muurattu ulkoverhous ja lämpöeris-  
tetty betonielementti. Parvekkeet toteutetaan  
puurakenteisina ja parvekkeet ovat lasitettuja.  
Terassien lasitukset esitetty tarkemmissa  
suunnitelmissa.

## OVET JA IKKUNAT

Kerrostaso-ovet ovat 1-lehtiset, puuviilupin-  
taiset. Asuntojen parvekkeiden ovet ovat ulosau-  
keavia ikkunallisia puuovia, ulkopuoli alumiinia  
tai lasiliukuovia.

Huoneistojen sisäovet ovat tehdasvalmisteisia  
valkoisia laakaovia, ovikarmit ja karmilistat ovat  
puuta. Saunan ovi on kokolasiovi. Huoneilojen  
ikkunat ovat 3 -kertaisia, sisään aukeavia tai  
kiinteitä, ulkopuoleltaan alumiinipintaisia puuk-  
kunoita. Pääulko-ovet ovat metallilasiovia.

Muut ulko-ovet ovat metalli- tai puurakenteisia.  
Puurakenteiset ulko-ovet ovat hdf-pintaisia.

## SEINÄT

Huoneistojen väliset seinät ovat pääosin  
betonielementtejä. Kevyet väliseinät ovat  
pääosin teräs- rankarunkoisia kipsilevy-  
seiniä. Kylpyhuoneet ovat pääosin valmiita  
tehdasvalmisteisia kylpyhuone-elementtejä  
mallia Parmarine Oy, osa kylpyhuoneista on  
paikallatehtyjä.

## YLÄPOHJA

Yläpohjarakenteena on betoninen ontelolaatta  
sekä puurakenteiset kattoristikot. Vesikaton  
katteena on peltikate. Katolle sijoitetaan  
aurinkopaneleita.

## HUONETILOJEN PÄÄLLYSTEET

tila	lattia	seinät	katto
ET	puukomp.	maalattu	maalattu/ ruiskutas.
OH	puukomp.	maalattu	ruiskutas.
K/KT	puukomp.	maalattu	maalattu/ ruiskutas.
MH	puukomp.	maalattu	ruiskutas.
VH	puukomp.	maalattu	maalattu/ ruiskutas.
SAUNA	laatoitettu	paneloitu	paneloitu
PH	laatoitettu	laatoitettu	paneloitu
WC/KHH	laatoitettu	laatoitettu	paneloitu

Alaslasketut katot ovat joko sileitä maalattuja tai  
roisketasoitettuja kipsilevykattoja tai puupa-  
neloituja. Keittiön työpöytien ja pesupöytien  
taustat ovat laminaattia materiaaliesitteen  
mukaan. Osassa asuntoja akustiikkaverhouksia  
katoissa pohjakuvien mukaan.

## KALUSTEET JA VARUSTEET

Keittiöiden kiinteät kalusteet ovat tehdasval-  
misteisia standardikalusteita laminaatti- tai  
melamiiniovella. Työpöytätasot ovat laminaatti-  
pintaiset. Muut komerokalusteet ovat valkoisia  
laminaatti- tai melamiiniovilla tai liukuovilla  
materiaaliesitteen mukaan. Kohde toteutetaan  
erillisen materiaaliesitteen mukaan

## VAKIOVARUSTEISIIN KUULUVAT:

- 60 cm kalusteuuni, induktioliesitaso sekä  
liesikupu
- jääpakkastinkaappi-yhdistelmä tai jääkaappi ja  
pakkastin asuntotyypin mukaan
- integroitu astianpesukone 60cm/45cm leveä
- integroitu mikro 50cm / 60cm leveä
- saunassa sähkökiuas
- kph:ssa valaisinpeilikaappi sekä allaskaappi  
materiaaliesitteen mukaisesti

## ANTENNI- JA PUHELINJÄRJESTELMÄT

Talot liitetään kaapeli-TV-järjestelmään.  
Asunnoissa yleiskaapelointi. Pääovella  
ovikoodilukko.

## TALOTEKNIikka

- Rakennuksessa on keskitetty tulopoistoilman  
vaihto lämmöntalteenotolla
- Lämmitysmuotona kaukolämpö, lämmönluo-  
vutus asunnoissa vesikiertoisella lattialämmi-  
tyksellä ja yleisissä tiloissa patterilämmityk-  
sellä. Märkätiloissa on sähköinen muka-  
vuuslattialämmitys piirustusten esittämässä  
laajuudessa. Mukavuuslattialämmityksen  
kuluttama sähkö menee asunnon  
sähkölaskuun.
- Huoneistokohtainen kylmän ja lämpimän  
veden mekaaninen mittaus etäluennalla.

## AUTOPAIKAT

Taloyhtiöllä on hallinnassaan yksi liikuntaes-  
teisille mitoitettu vieraspysäköintipaikka  
piha-alueella. Taloyhtiön asemakaavanmu-  
kaiset velvoitepaikat sijaitsevat erillisessä  
pysäköintiyhtiössä.

Asukkailla on mahdollisuus ostaa osakkeita  
erillisestä pysäköintiyhtiöstä. Lisätietoja antaa  
asuntomyynti.

## YHTIÖLLE KUULUVAT TILAT

Yhteistila, työ- ja vierashuone, siivouskomero,  
ilmanvaihtokonehuone, lastenvaunuväestö/  
kuraeteinen, talovarasto, sähköpääkeskus,  
lämmönjakuhuone, väestönsuoja ja asuntokoh-  
taiset irtaimistovarastot (puurakenteiset 1 kpl/  
asunto). Ulkona sijaitsee polkupyöräkatos ja  
viherhuone.

## JÄTEPISTE

Jätekeräys syväkeräysastioilla.

## YHTEISJÄRJESTELY- JA HALLINNANJAKOSOPIMUS

Asunto Oy Tampereen Verso ja Asunto Oy  
Tampereen Taimi tulevat tekemään hallinnanja-  
kosopimuksen, jossa sovitaan vuokratun tontin  
sekä yhteistilojen hallinnasta ja käytöstä. Lisäksi  
korttelin tonttien sekä pysäköintiyhtiön kesken  
tullaan tekemään yhteisjärjestelysopimuksia.

Oikeudet muutoksiin pidätetään.



## Julkisivu pohjoiseen



ASUNTO OY TAMPEREEN TAIMI

## Julkisivu länteen



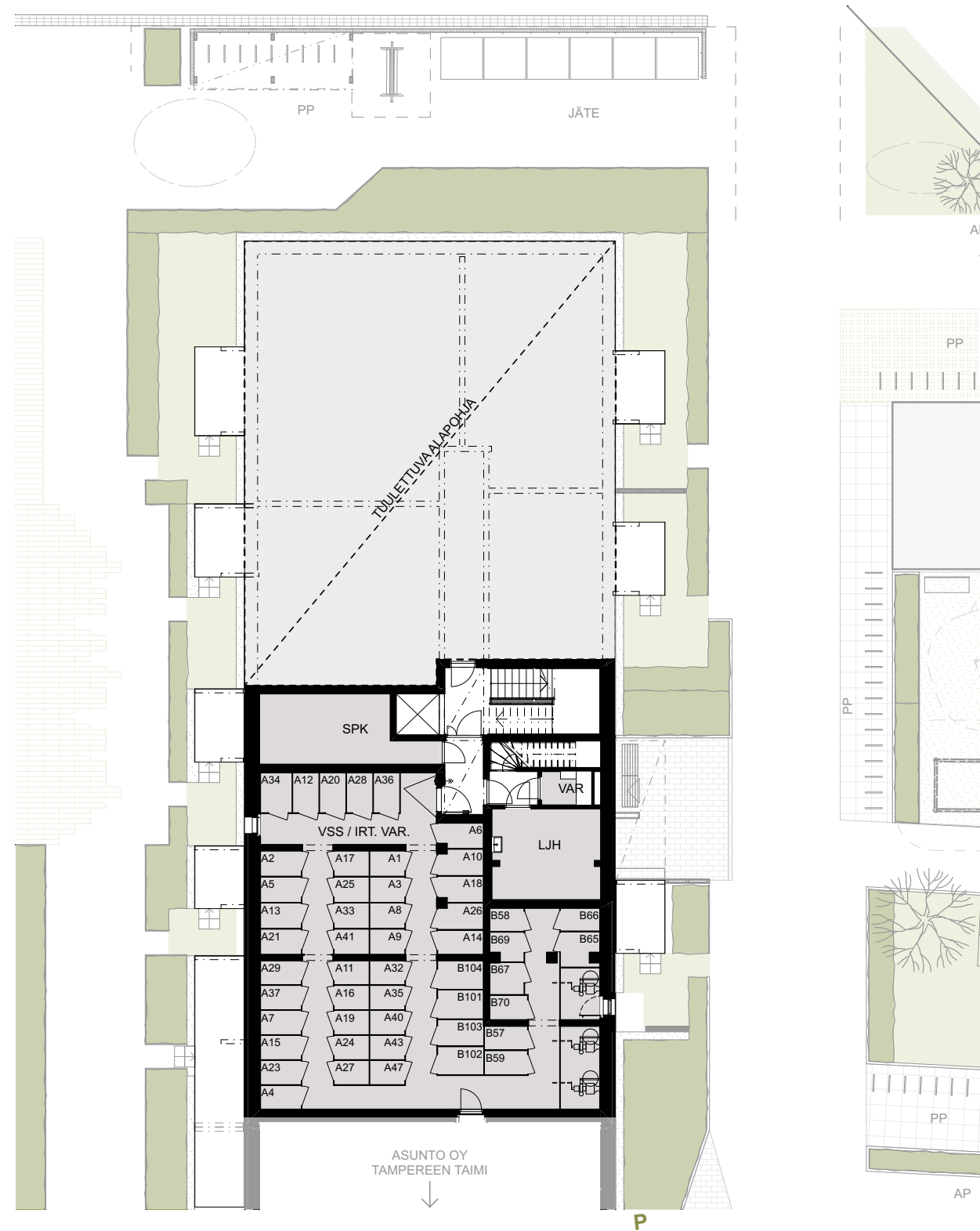
ASUNTO OY TAMPEREEN TAIMI

## Julkisivu itään



ASUNTO OY TAMPEREEN TAIMI





Hipposkylänkuja



Kellarikerros





Kerros  
**01**



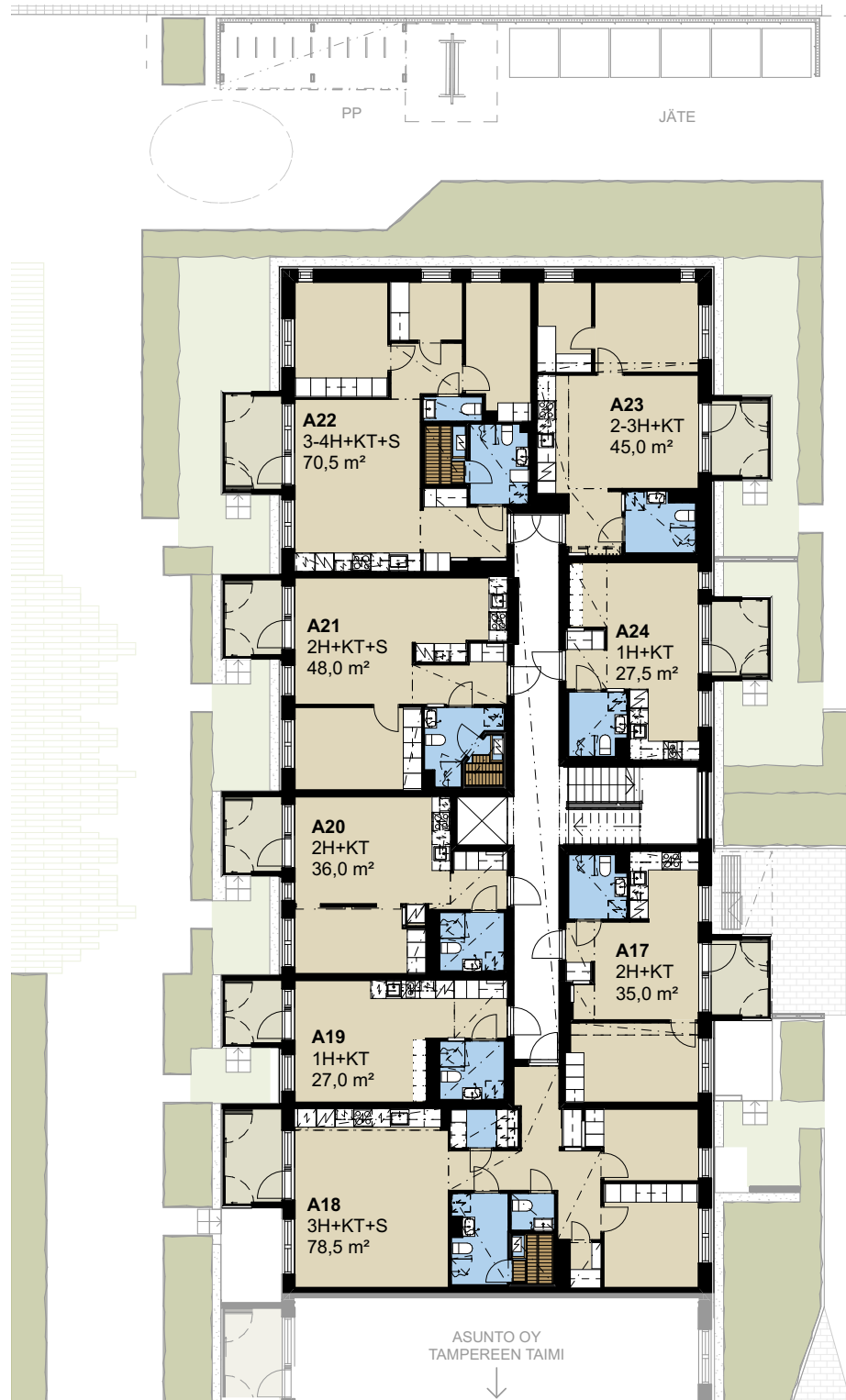
Kerros  
**02**



Hipposylänkuja

Hipposylänkuja





Kerros  
**03**



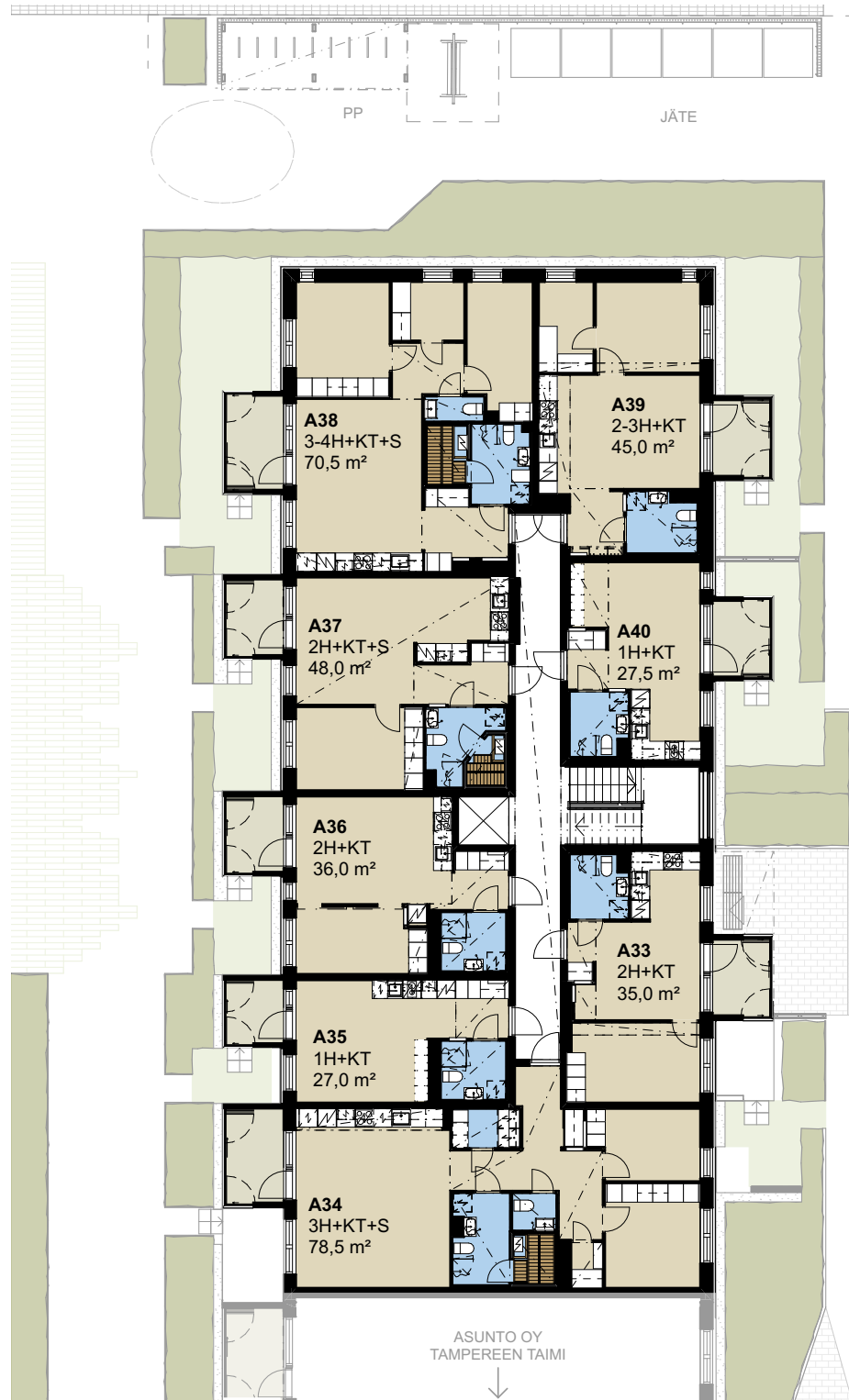
Kerros  
**04**



Hipposkylänkuja

Hipposkylänkuja





Kerros  
**05**

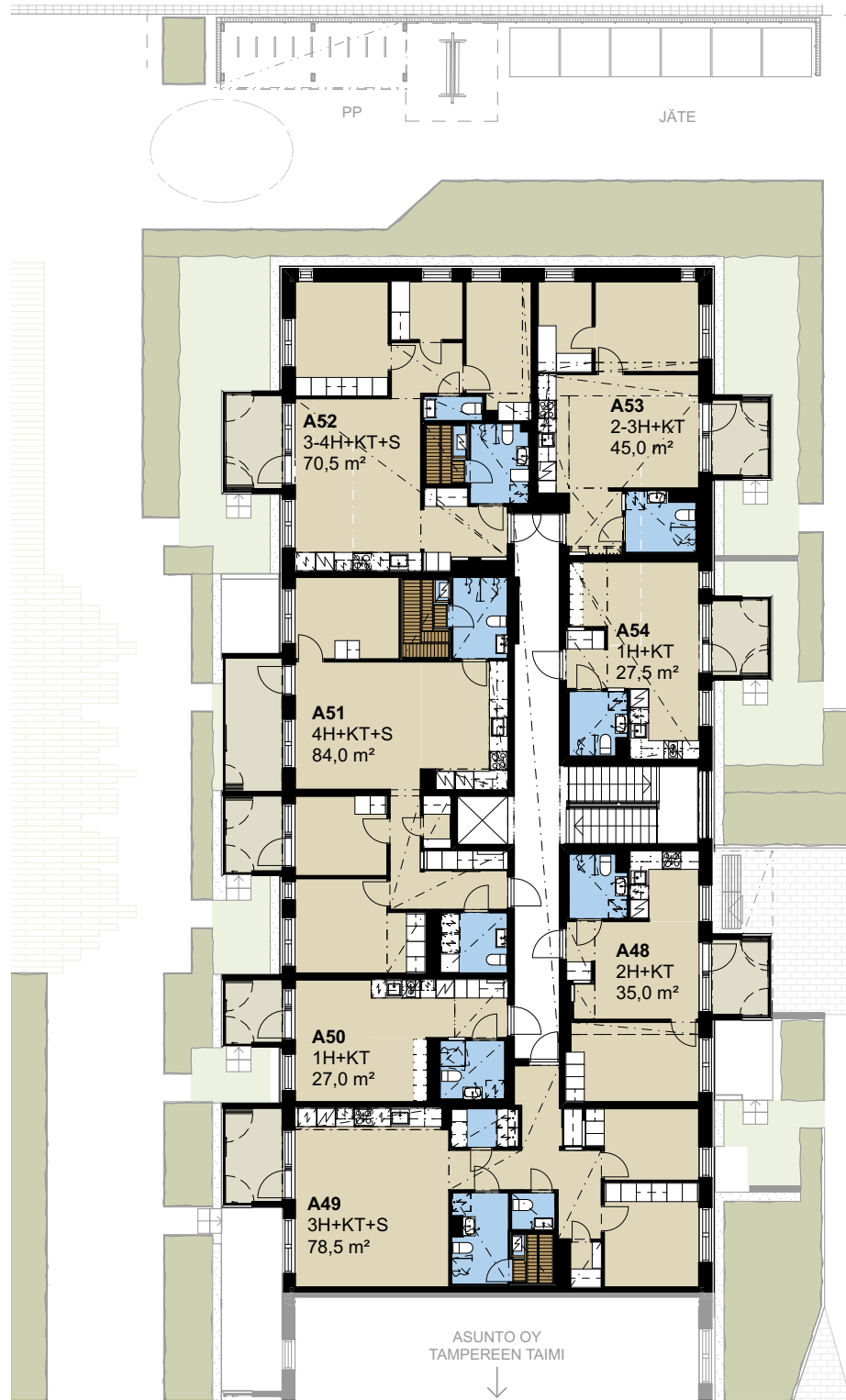


Kerros  
**06**

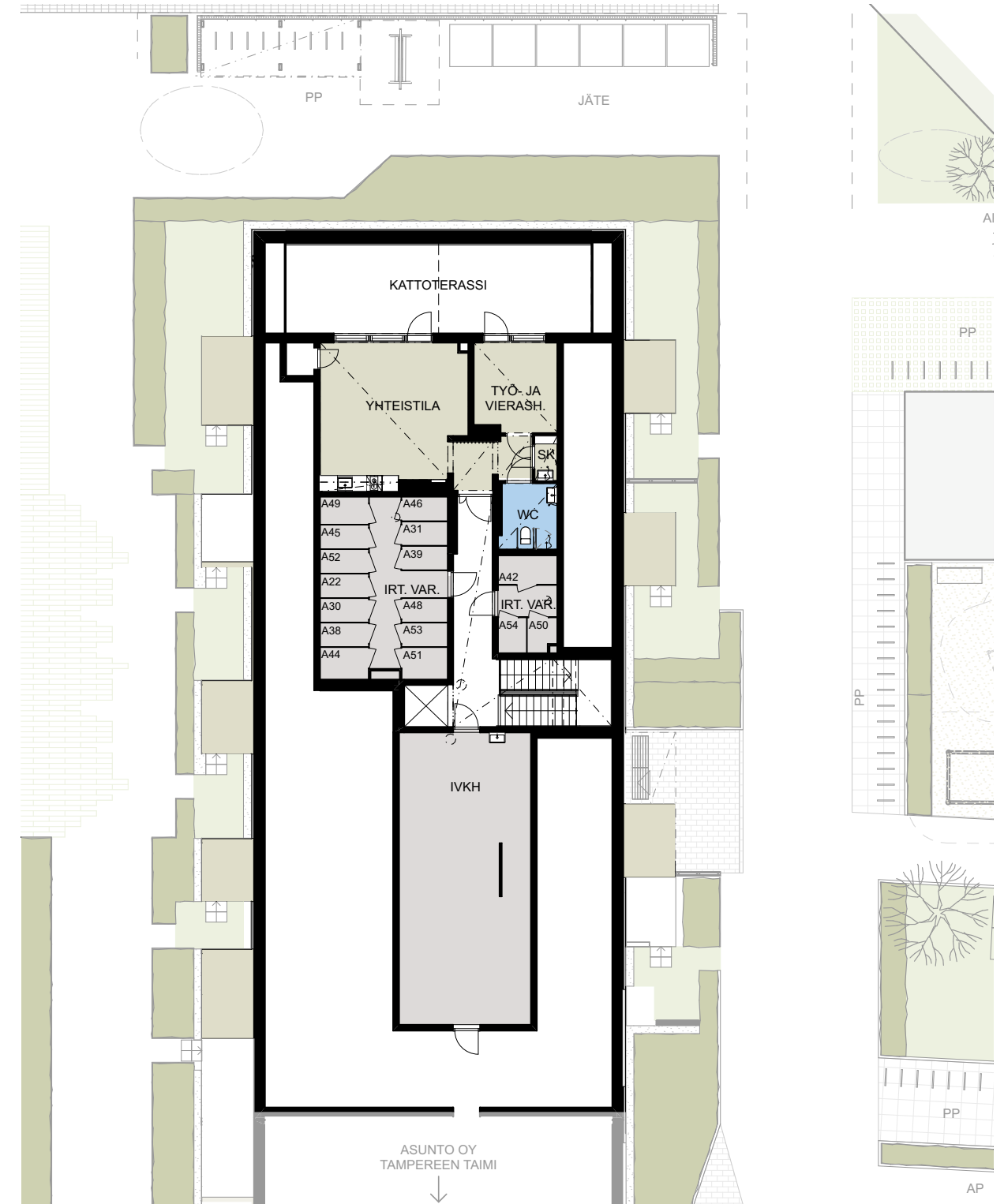
Hipposkylänkuja

Hipposkylänkuja





Kerros  
**07**



Ullakkokerros



Hipposkylänkuja

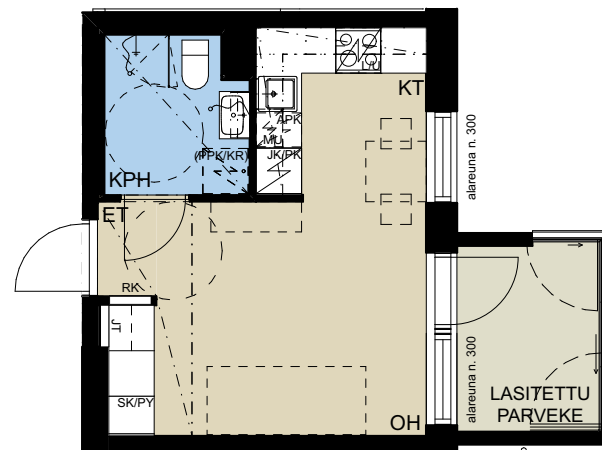
Hipposkylänkuja



# 23,0 m<sup>2</sup>

1h + kt

Kompaktin yksiön lasitetulla parvekkeella nautitaan aamuauringosta.



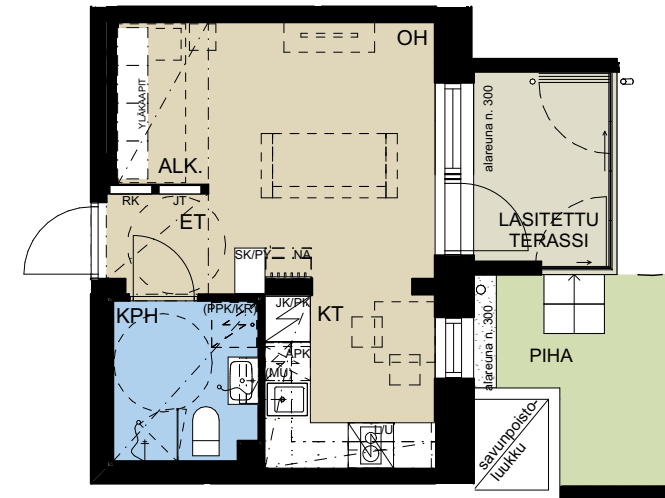
# A41

6. krs

# 25,0 m<sup>2</sup>

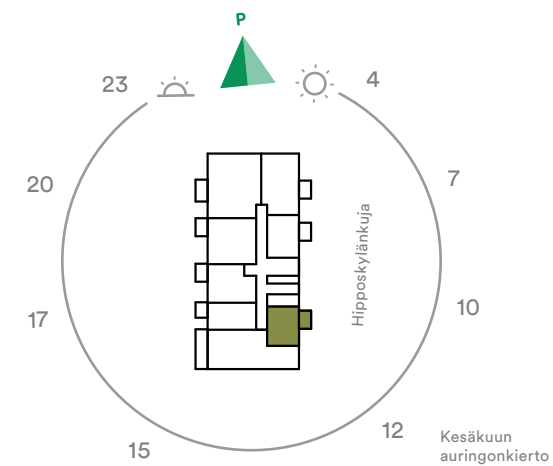
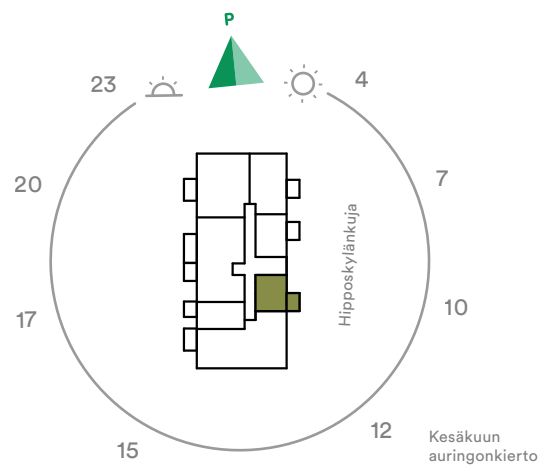
1h + kt + piha

Toimivassa yksiössä on käytännöllinen ja tilava keittiönurkkaus. Lasitetulla terassilla ja omalla asuntopihalla nautit aamuauringon säteistä.



# A1

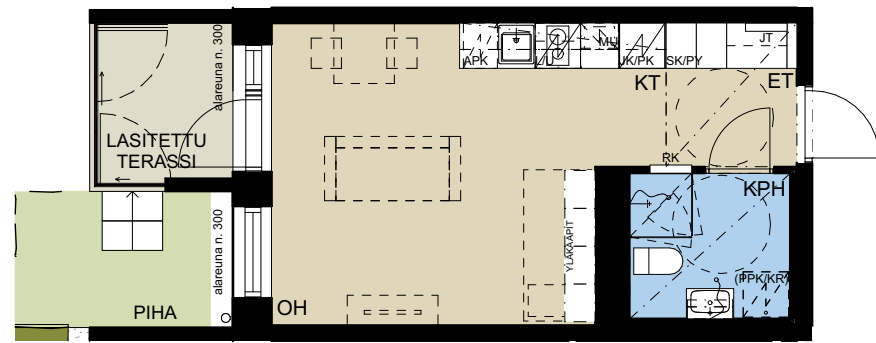
1. krs



27,0 m<sup>2</sup>

1h + kt + piha

Kompakti yksiö, jossa ilta-auringosta nautitaan lasitetulla terassilla ja omalla pihalla.



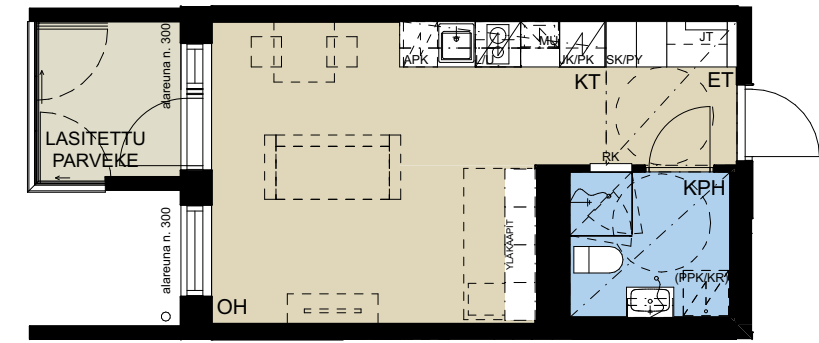
A3

1. krs

27,0 m<sup>2</sup>

1h + kt

Kompaktin yksiön lasitetulla parvekkeella nautitaan ilta-auringosta.



A11

2. krs

A19

3. krs

A27

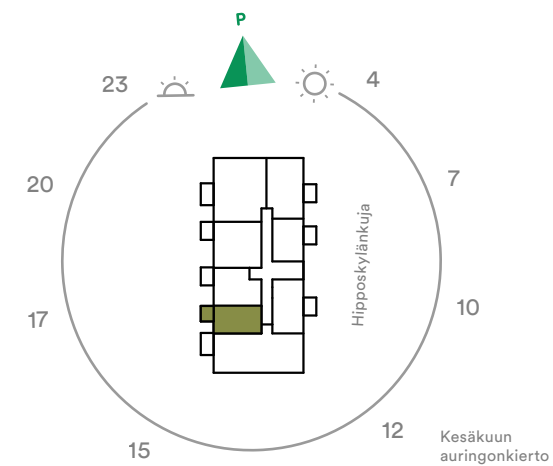
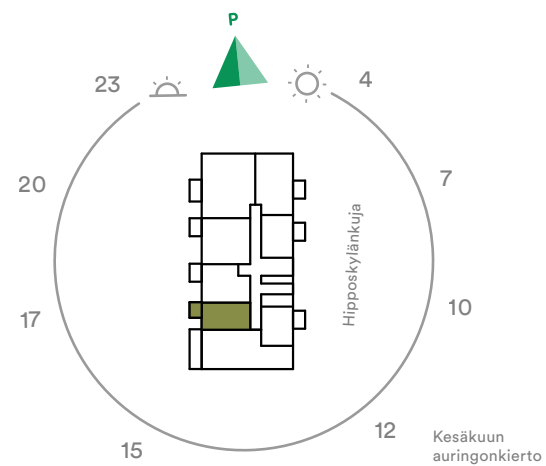
4. krs

A35

5. krs

A43

6. krs





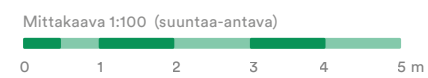
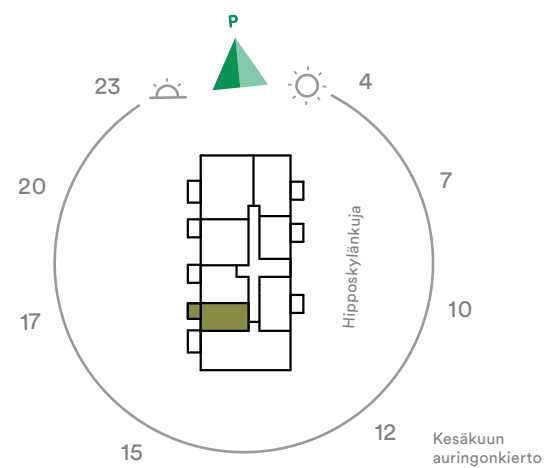
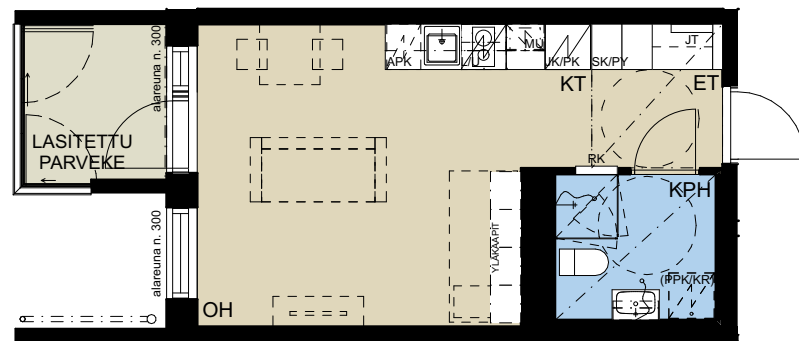
# 27,0 m<sup>2</sup>

## A50 7. krs

**1h + kt**

**Kompaktin yksiön lasitetulla parvekkeella nautitaan iltauringosta.**

**Poikkeuksellinen, yli 3 metrin huonekorkeus (pl. alakatot ja koteloinnit).**

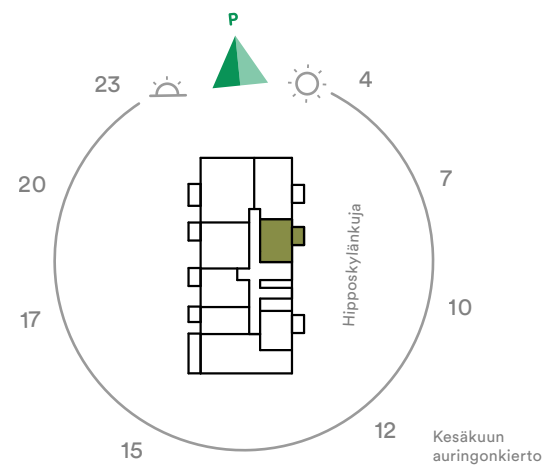
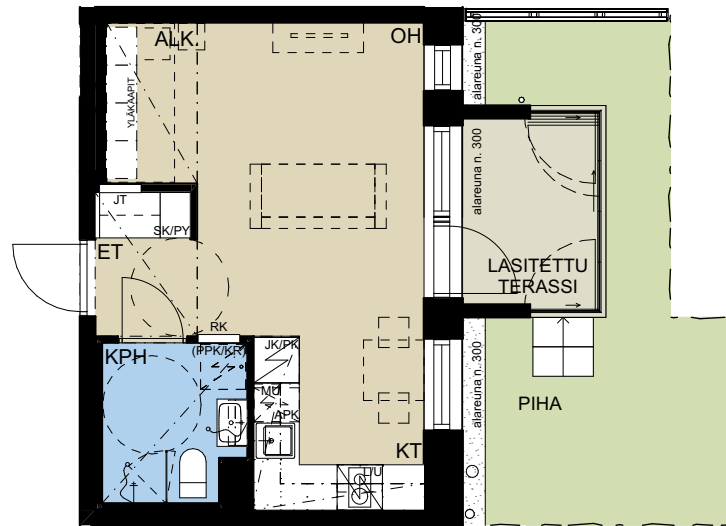


Visualisointikuvassa taiteilijan näkemys 64,5 m<sup>2</sup> 1. kerroksen asunnosta A2.

27,5 m<sup>2</sup>

1h + kt + piha

Kompaktissa yksiössä on kaikki kohdallaan: kätevä keittiönurkkaus, alkovi sekä lasitettu terassi ja piha



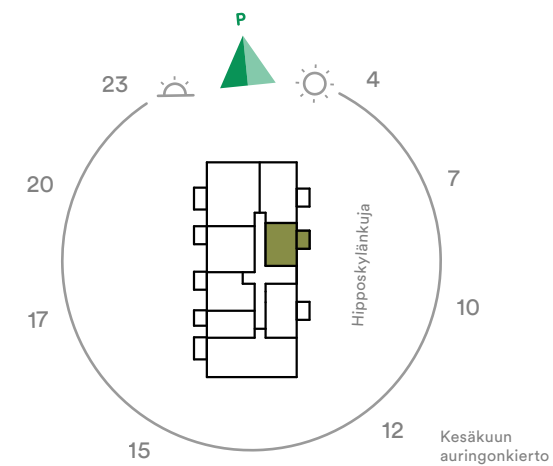
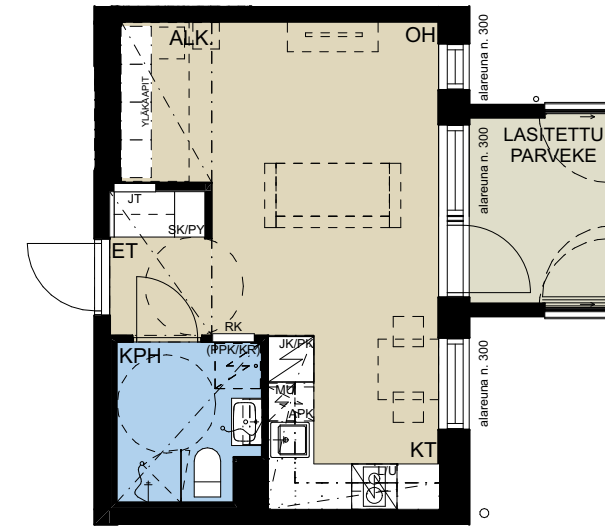
A8

1. krs

27,5 m<sup>2</sup>

1h + kt

Kompaktissa yksiössä on kaikki kohdallaan: kätevä keittiönurkkaus, alkovi ja lasitettu parveke lisäävät mukavuutta.



A16

2. krs

A24

3. krs

A32

4. krs

A40

5. krs

A47

6. krs

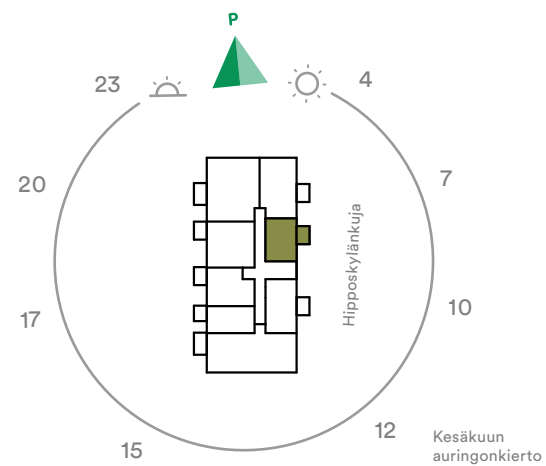
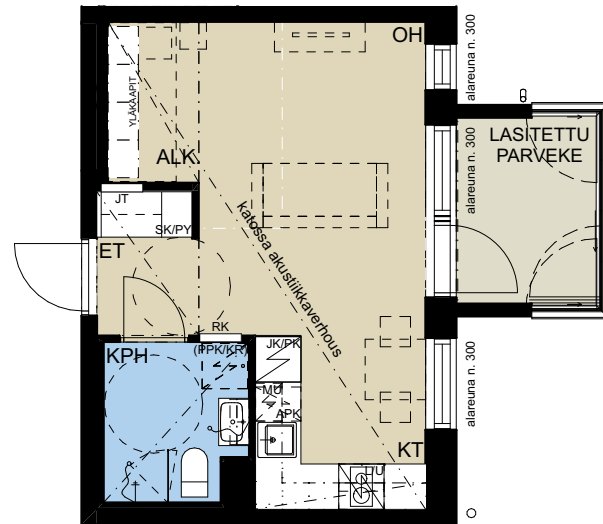


27,5 m<sup>2</sup>

1h + kt

Kompaktissa yksiössä on kaikki kohdallaan: kätevä keittiönurkkaus, alkovi ja lasitettu parveke lisäävät mukavuutta.

Poikkeuksellinen, yli 3 metrin huonekorkeus (pl. alakatot ja koteloinnit).



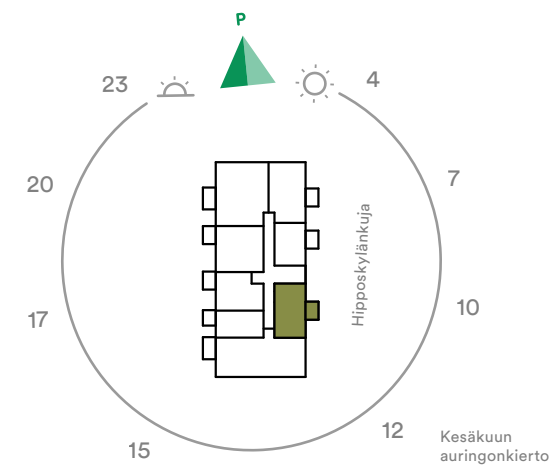
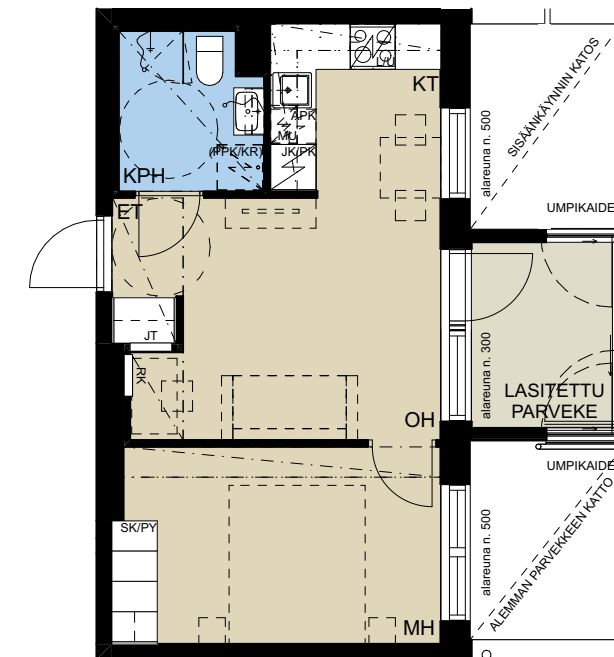
A54

7. krs

35,0 m<sup>2</sup>

2h + kt

Viihtyisässä kaksiossa on tilaa arjen toiminnoille.



A9

2. krs

35,0 m<sup>2</sup>

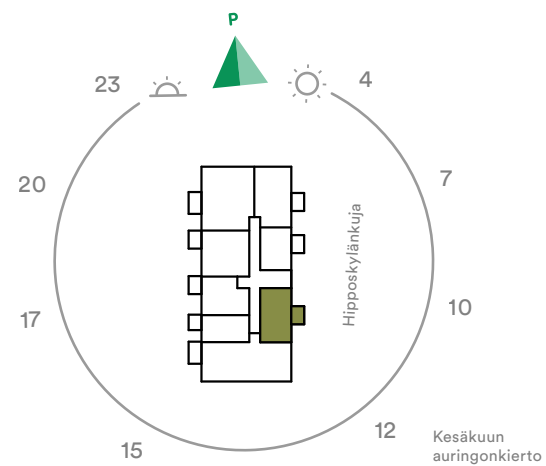
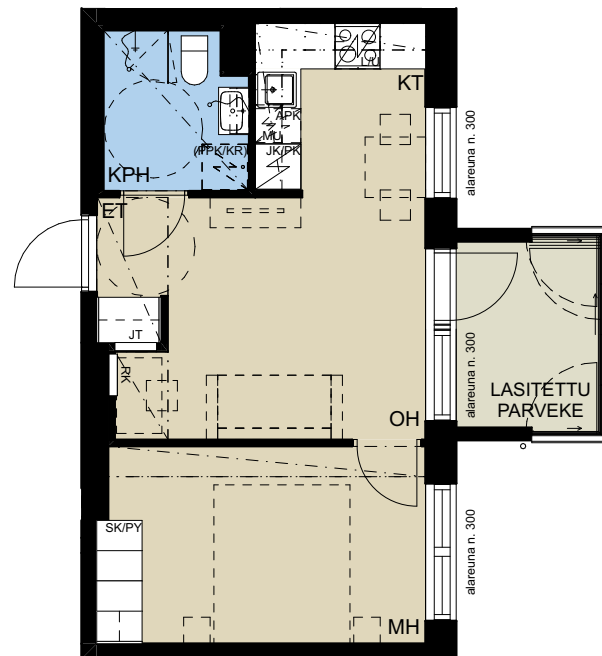
2h + kt

Viihtyisässä kaksiossa on tilaa arjen toiminnoille.

A17  
3. krs

A25  
4. krs

A33  
5. krs



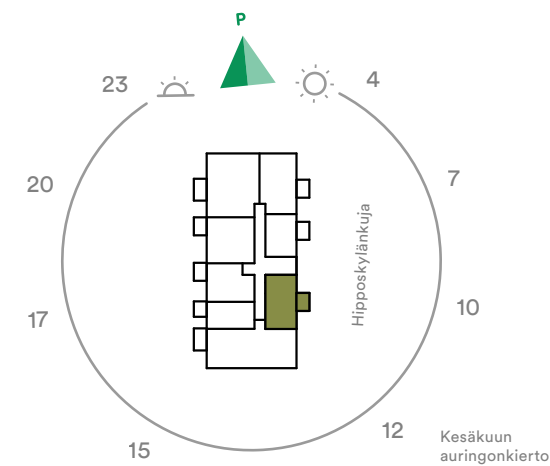
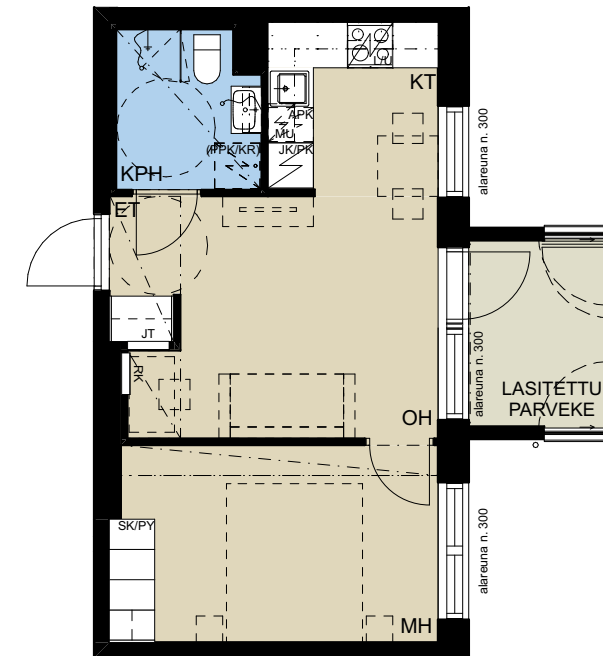
35,0 m<sup>2</sup>

2h + kt

Viihtyisässä kaksiossa on tilaa arjen toiminnoille.

A48  
7. krs

Poikkeuksellinen, yli 3 metrin huonekorkeus (pl. alakatot ja koteloinnit).





36,0 m<sup>2</sup>

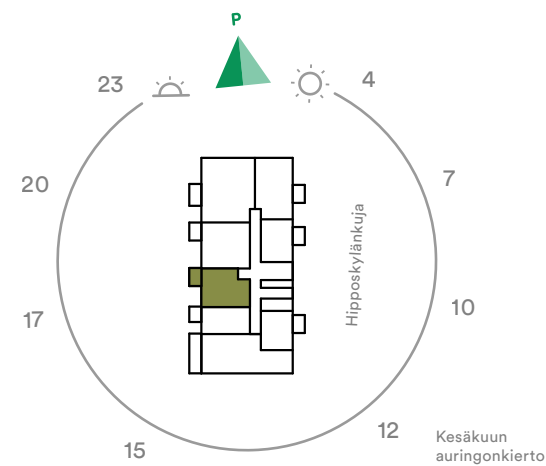
2h + kt + piha

Valoisa kaksio käytännöllisellä pohjaratkaisulla. Lasitetulla terassilla ja omalla pihalla nautit ilta-auringosta.



A4

1. krs



36,0 m<sup>2</sup>

2h + kt

Tilava kaksio, jonka lasitetulla parvekkeella nautit ilta-auringosta kevästä pitkälle syksyyn.



A12

2. krs

A20

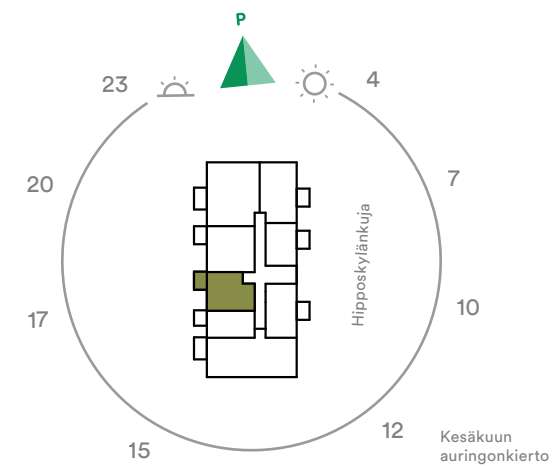
3. krs

A28

4. krs

A36

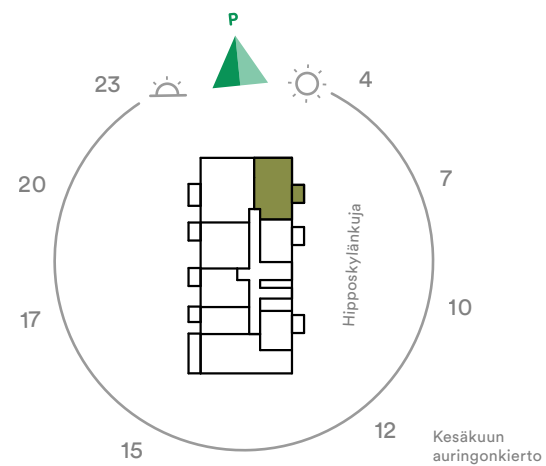
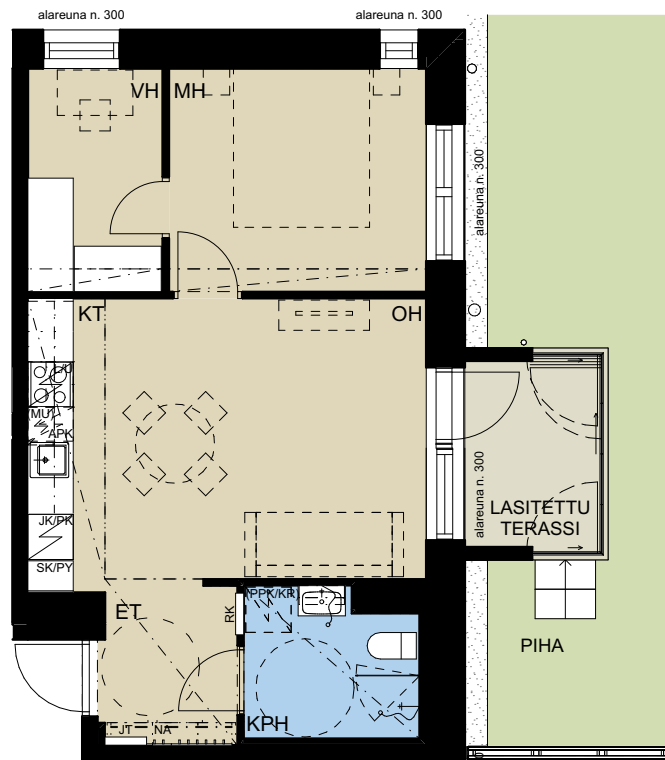
5. krs



45,0 m<sup>2</sup>

2h + kt + piha

Kaksio vaatehuoneella vai kolmio vaikkapa työhuoneella, kumman valitset? Lasitetulla terassilla nautit leppoisasti aamukahvista ja jatkat oleskelua piha-alueellasi.



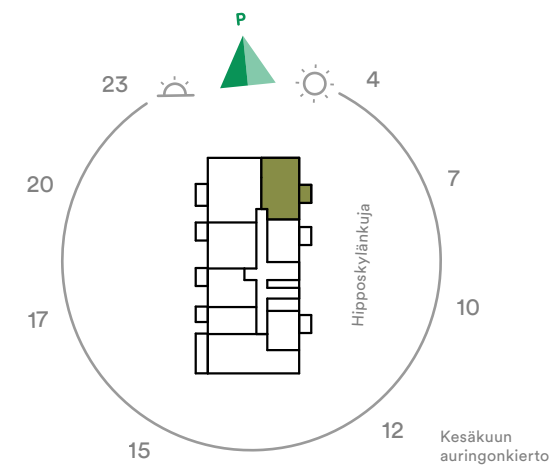
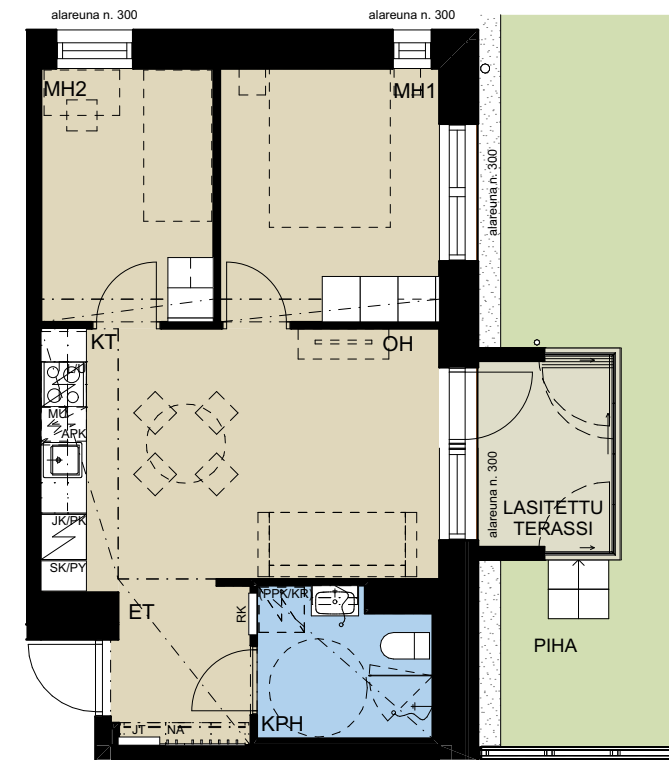
A7

1. krs

45,0 m<sup>2</sup>

3h + kt + piha

Vaihtehtoinen pohjaratkaisu.





45,0 m<sup>2</sup>

2h + kt

Tämän kodin voit valita  
kompaktin kolmion  
sijaan vaatehuoneellisen  
kaksiona.

A15

2. krs

A23

3. krs

A31

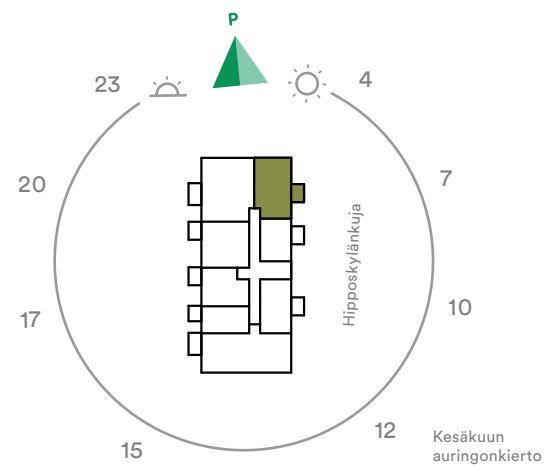
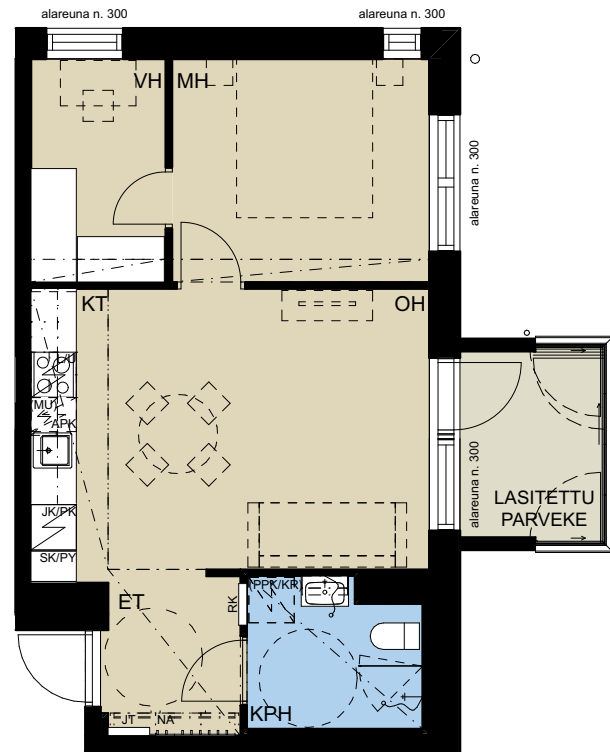
4. krs

A39

5. krs

A46

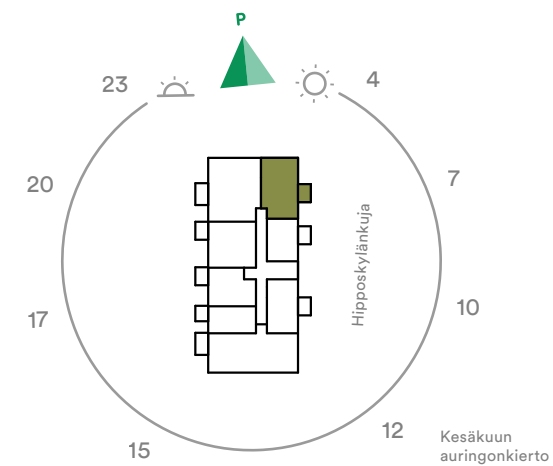
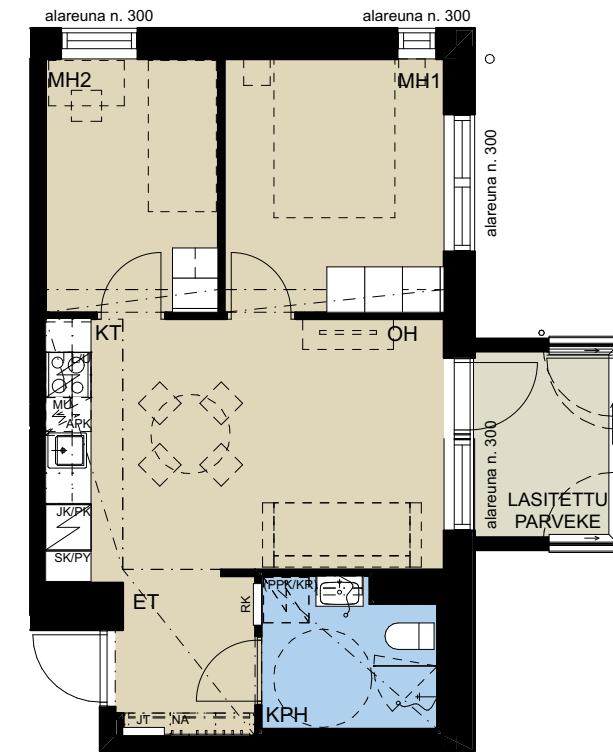
6. krs



45,0 m<sup>2</sup>

3h + kt

Vaihtoehtoinen  
pohjaratkaisu.

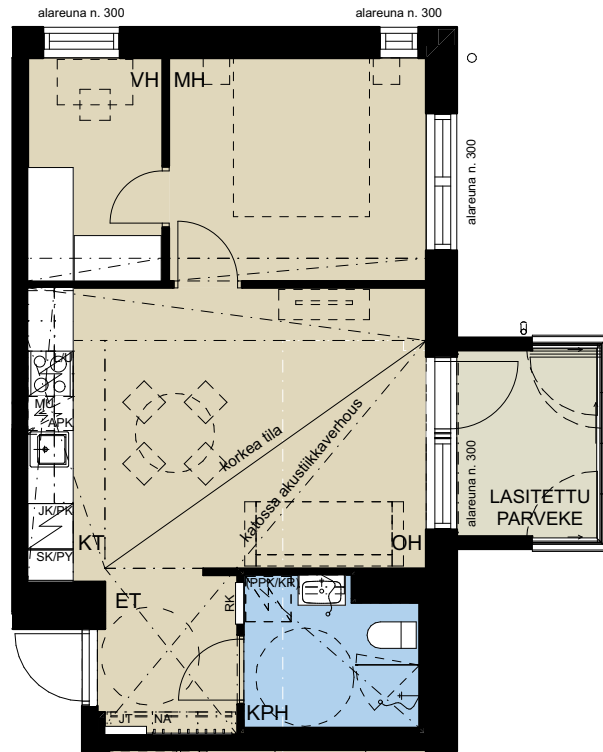


45,0 m<sup>2</sup>

2h + kt

Tämän kodin voit valita kompaktin kolmion sijaan vaatehuoneellisen kaksiona.

Poikkeuksellinen yli 3 metrin huonekorkeus olohuoneessa (pl. alakatot ja koteloinnit)



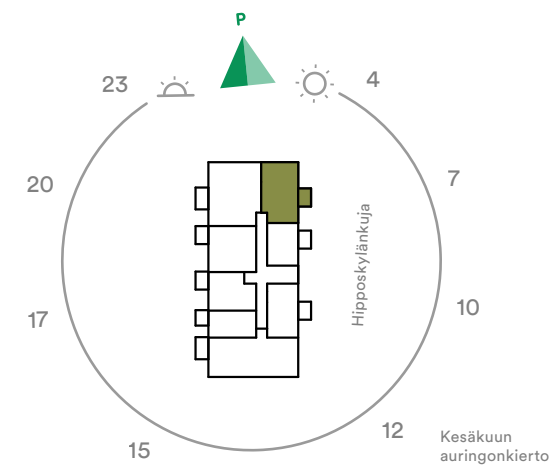
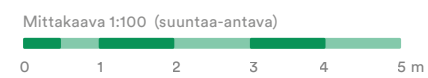
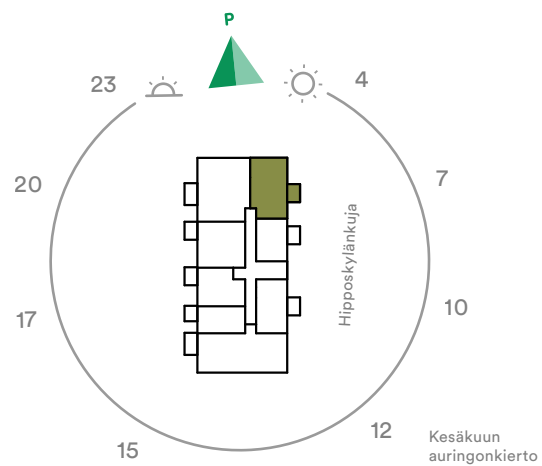
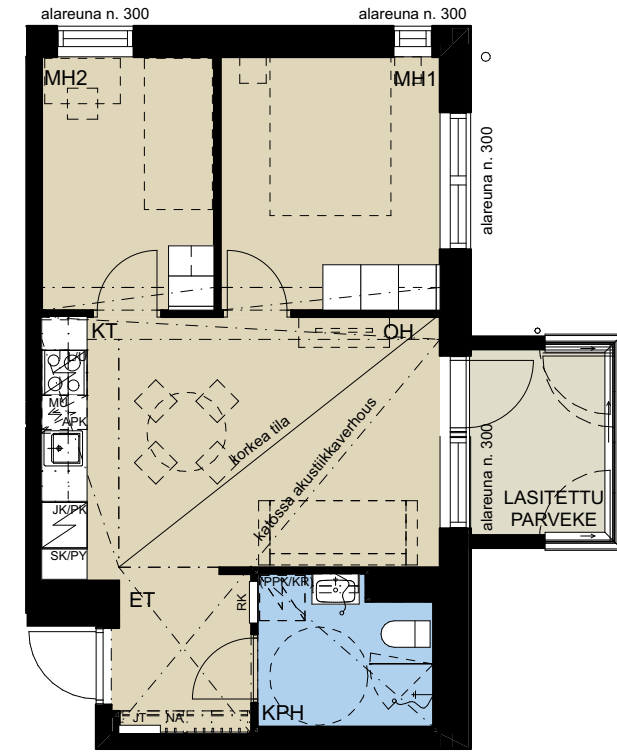
A53

7. krs

45,0 m<sup>2</sup>

3h + kt

Vaihtoehtoinen pohjaratkaisu.



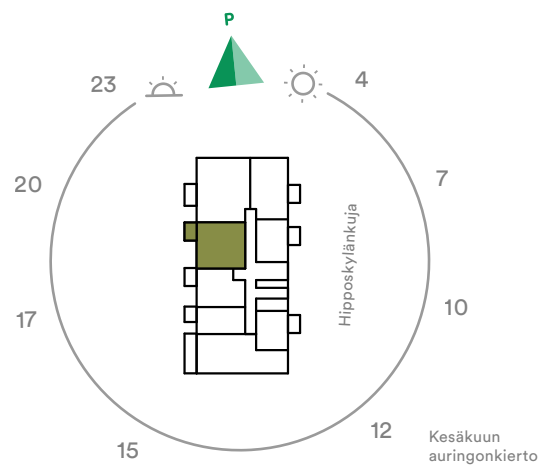
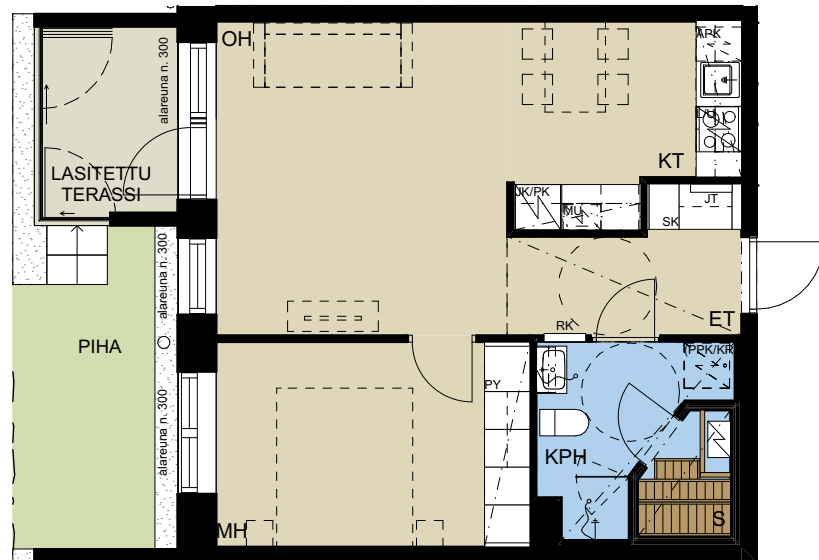


# 48,0 m<sup>2</sup>

2h + kt + s + piha

Kulmaus erottaa keittiön omaksi kokonaisuudeksi. Saunomisen jälkeen vilvoittelu maistuu omalla terassilla ilta-auringossa.

A5  
1. krs



Visualisointikuvassa taiteilijan näkemys 48,0 m<sup>2</sup> asunnosta A37.

48,0 m<sup>2</sup>

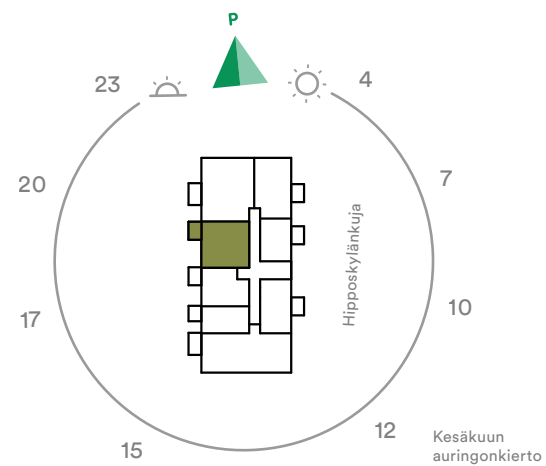
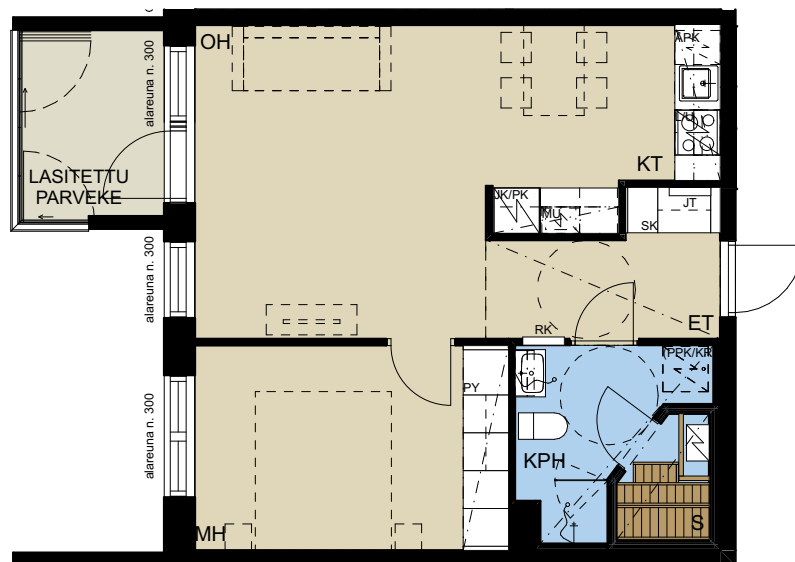
2h + kt + s

Olohuoneen kanssa yhdistyvä keittiötila sopii kotikokille.

A13  
2. krs

A21  
3. krs

A29  
4. krs



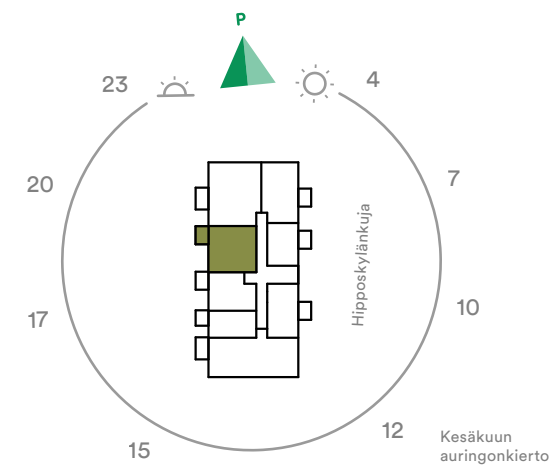
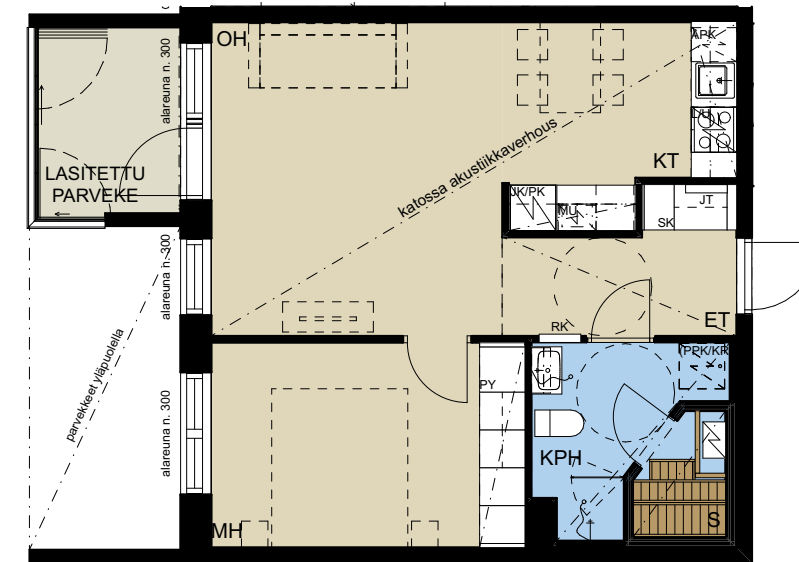
48,0 m<sup>2</sup>

2h + kt + s

Olohuoneen kanssa yhdistyvä keittiötila sopii kotikokille.

A37  
5. krs

Asunnon huonekorkeus akustiikkaverhouksen osalta noin 2500 mm.



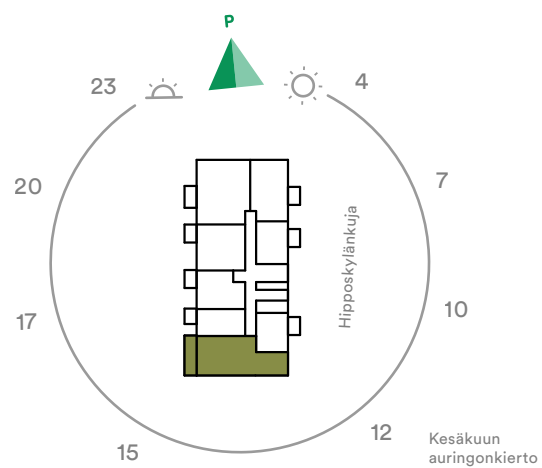
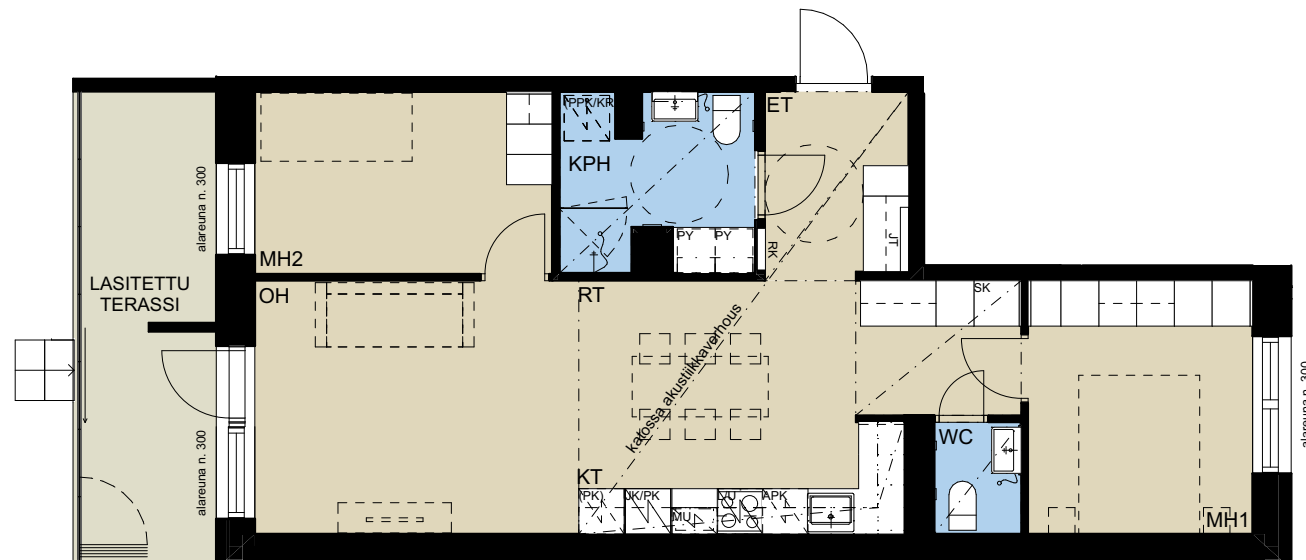


# 64,5 m<sup>2</sup>

## A2 1. krs

3h + kt

Päätykolmiossa jokainen neliö on suunniteltu palvelemaan arjen tarpeita. Hyvät säilytystilat ja iso lasitettu terassi ilta-auringon suuntaan kruunaavat kodin.

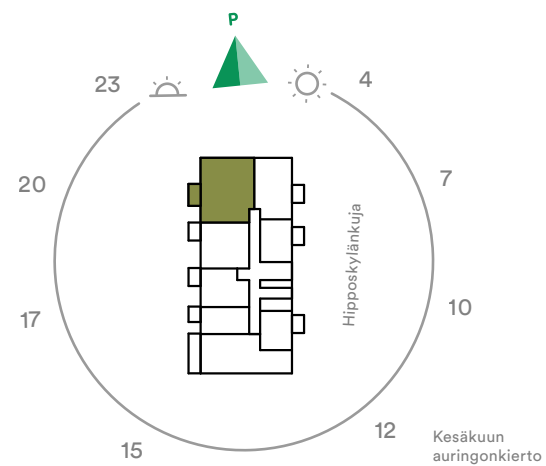
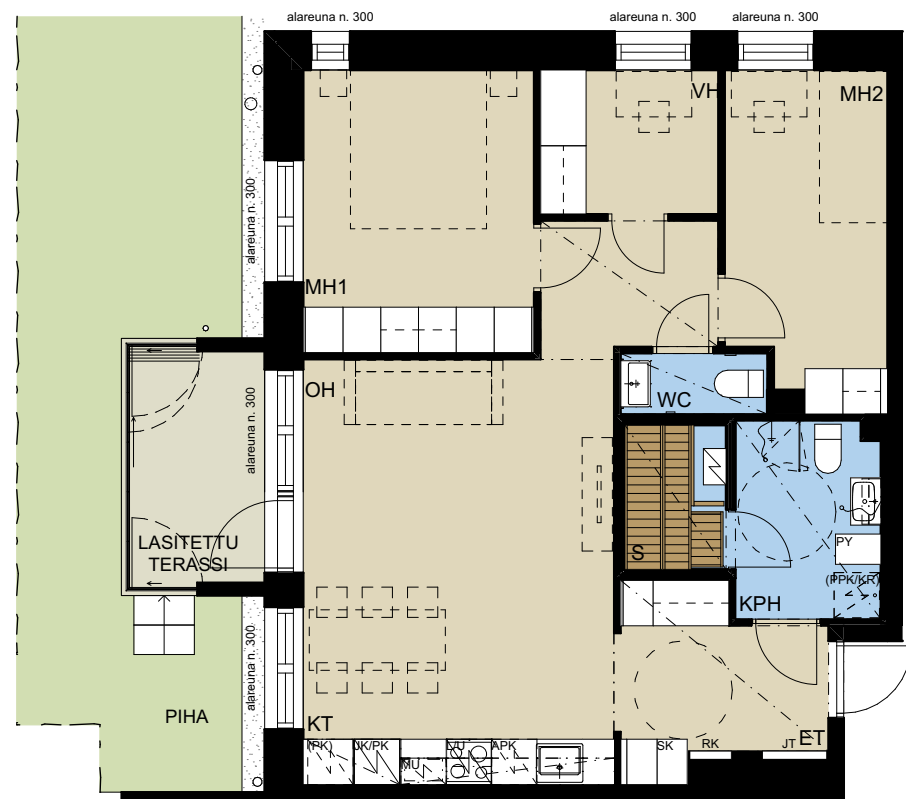


Visualisointikuvassa taiteilijan näkemys 70,5 m<sup>2</sup> asunnosta A52.

# 70,5 m<sup>2</sup>

## 3h + kt + s + piha

Tämän asunnon voit valita tarpeittesi mukaan kolmiona tai käytännöllisenä neliönä. Oma sauna, lasitettu terassi ja maisemat kahteen suuntaan kutsuvat viihtymään.



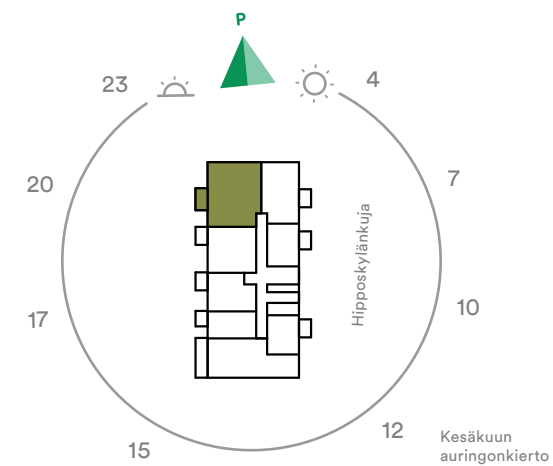
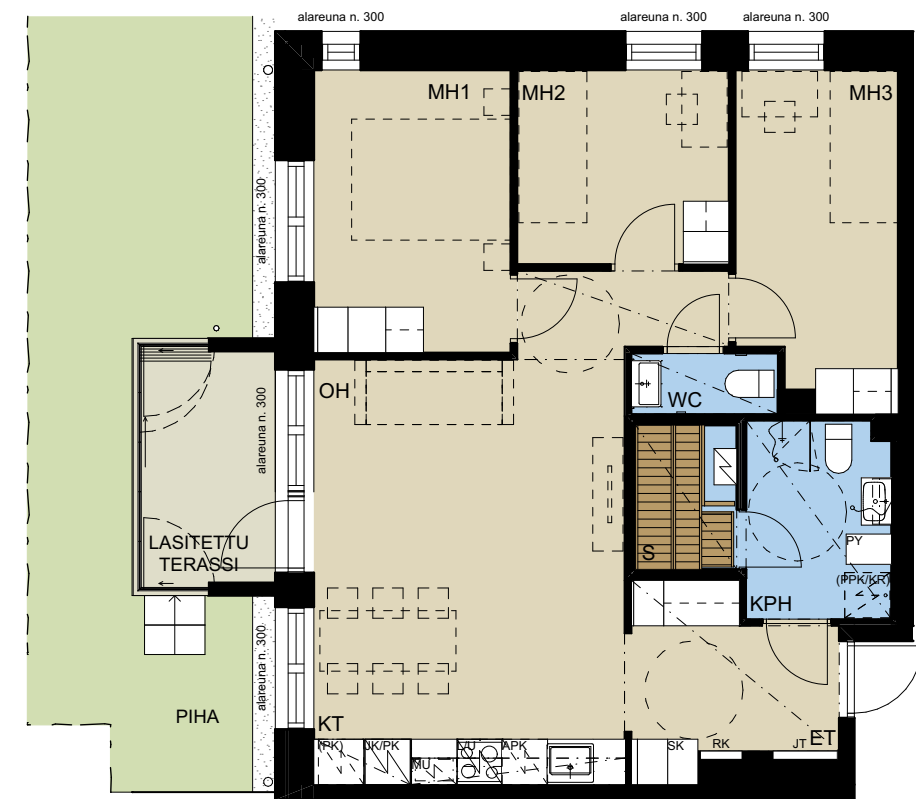
# A6

## 1. krs

# 70,5 m<sup>2</sup>

## 4h + kt + s + piha

Vaihtoehtoinen pohjaratkaisu.





70,5 m<sup>2</sup>

3h + kt + s

Tämän asunnon voit valita tarpeittesi mukaan kolmiona tai käytännöllisenä nelionä. Oma sauna, lasitettu parveke ja maisemat kahteen suuntaan kutsuvat viihtymään.

A14

2. krs

A22

3. krs

A30

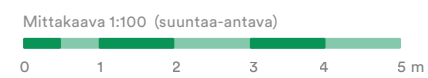
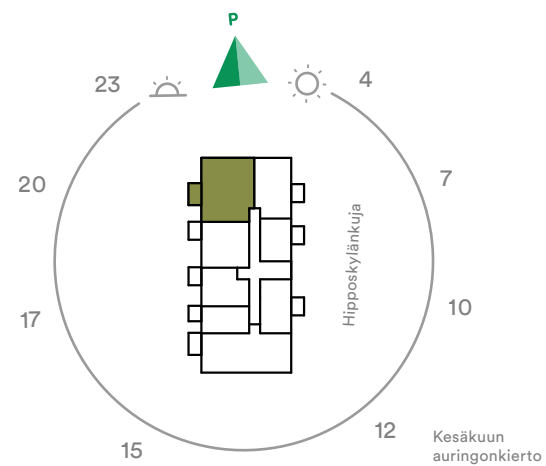
4. krs

A38

5. krs

A45

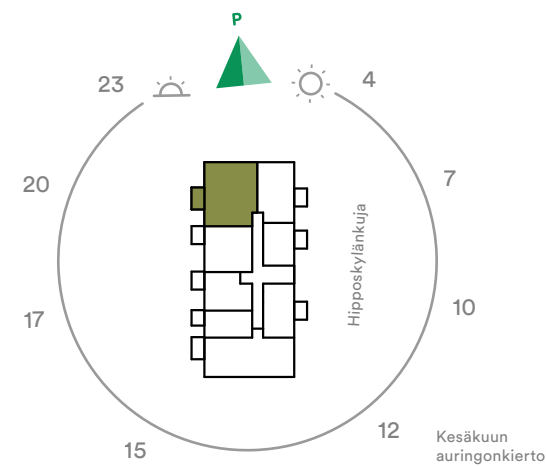
6. krs



70,5 m<sup>2</sup>

4h + kt + s

Vaihtoehtoinen pohjaratkaisu.

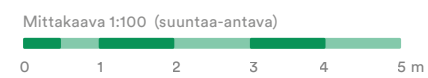
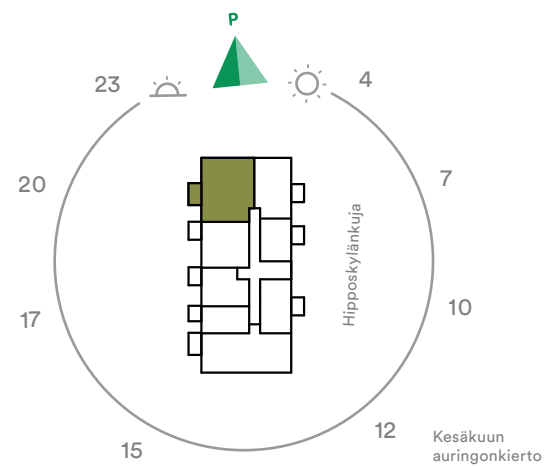
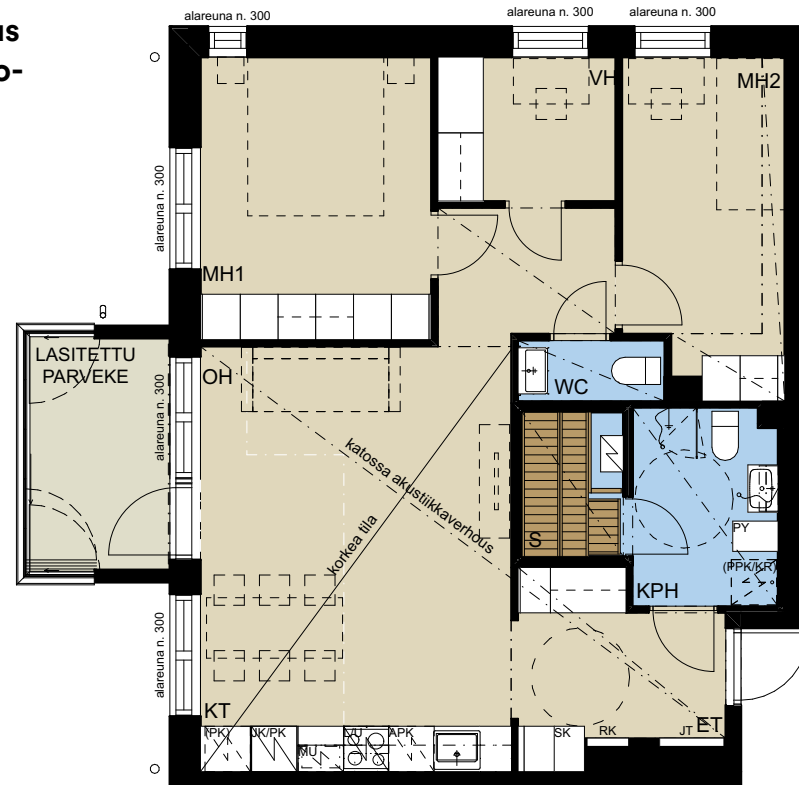


70,5 m<sup>2</sup>

3h + kt + s

Oma sauna, lasitettu parveke ja maisemat kahteen suuntaan kutsuvat viihtymään.

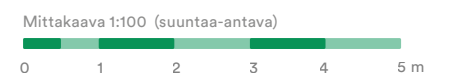
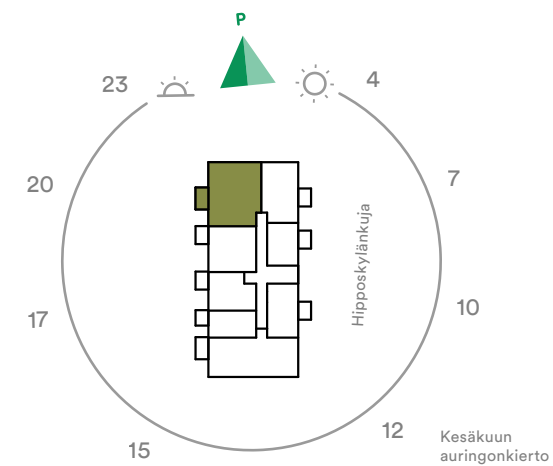
Poikkeuksellinen yli 3 metrin huonekorkeus olohuoneessa ja keittotilassa (pl. alakatot ja koteloinnit).



70,5 m<sup>2</sup>

4h + kt + s

Vaihtoehtoinen pohjaratkaisu.



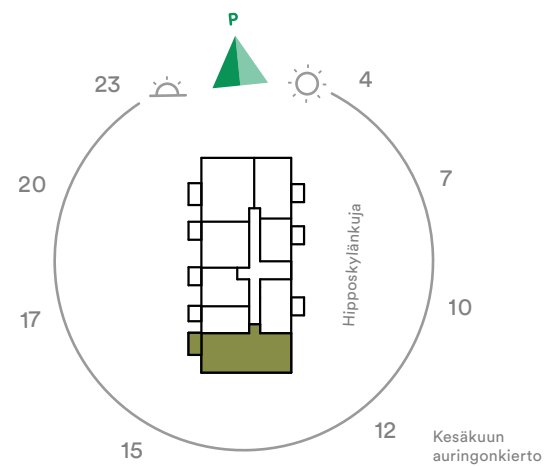


78,5 m<sup>2</sup>

A10  
2. krs

3h + kt + s

Saunallinen päätykolmio, jossa jokainen neliö on käytetty asumisen toimintoihin. Lasitettu parveke länteen. Tässä asunnossa vaatehuone ja reilunkokoinen kodinhoitotila kruunaavat kodin.



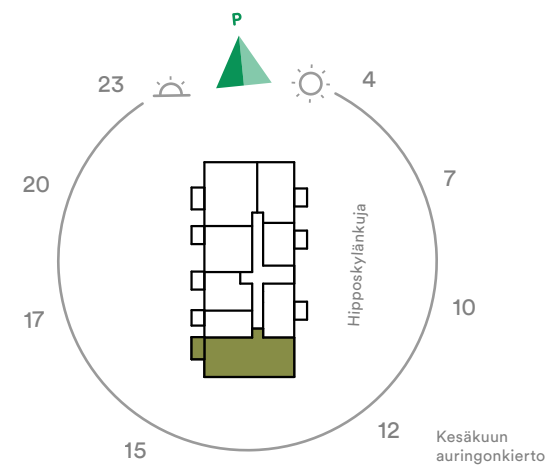
78,5 m<sup>2</sup>

A18  
3. krs

A26  
4. krs

3h + kt + s

Saunallinen päätykolmio, jossa jokainen neliö on käytetty asumisen toimintoihin. Lasitettu parveke länteen. Tässä asunnossa vaatehuone ja reilunkokoinen kodinhoitotila kruunaavat kodin.



A34  
5. krs

78,5 m<sup>2</sup>

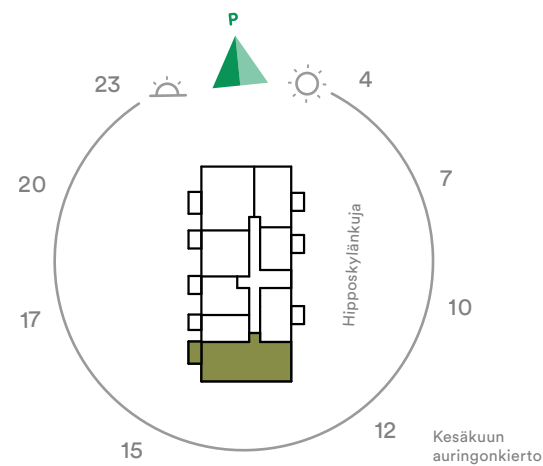
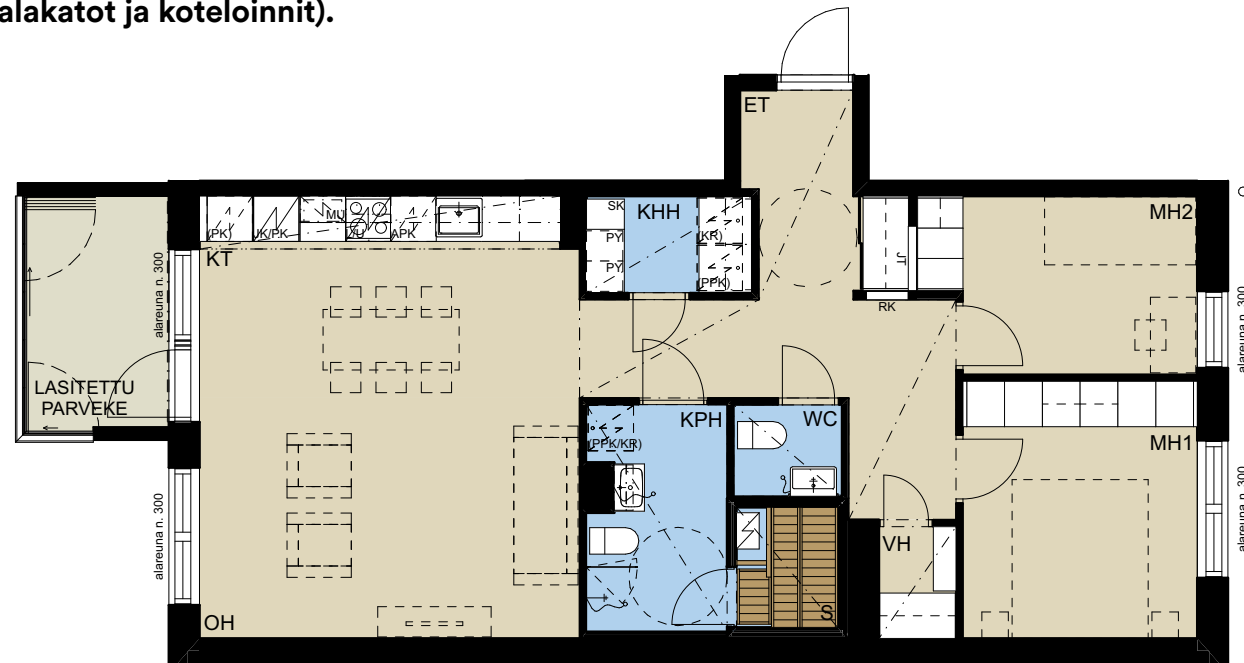
A49

7. krs

3h + kt + s

Saunallinen päätykolmio, jossa jokainen neliö on käytetty asumisen toimintoihin. Lasitettu parveke länteen. Tässä asunnossa vaatehuone ja reilunkokoinen kodinhoitotila kruunaavat kodin.

Poikkeuksellinen, yli 3 metrin huonekorkeus (pl. alakatot ja koteloinnit).



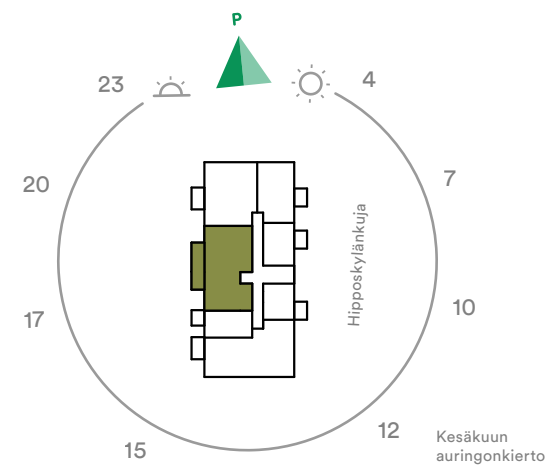
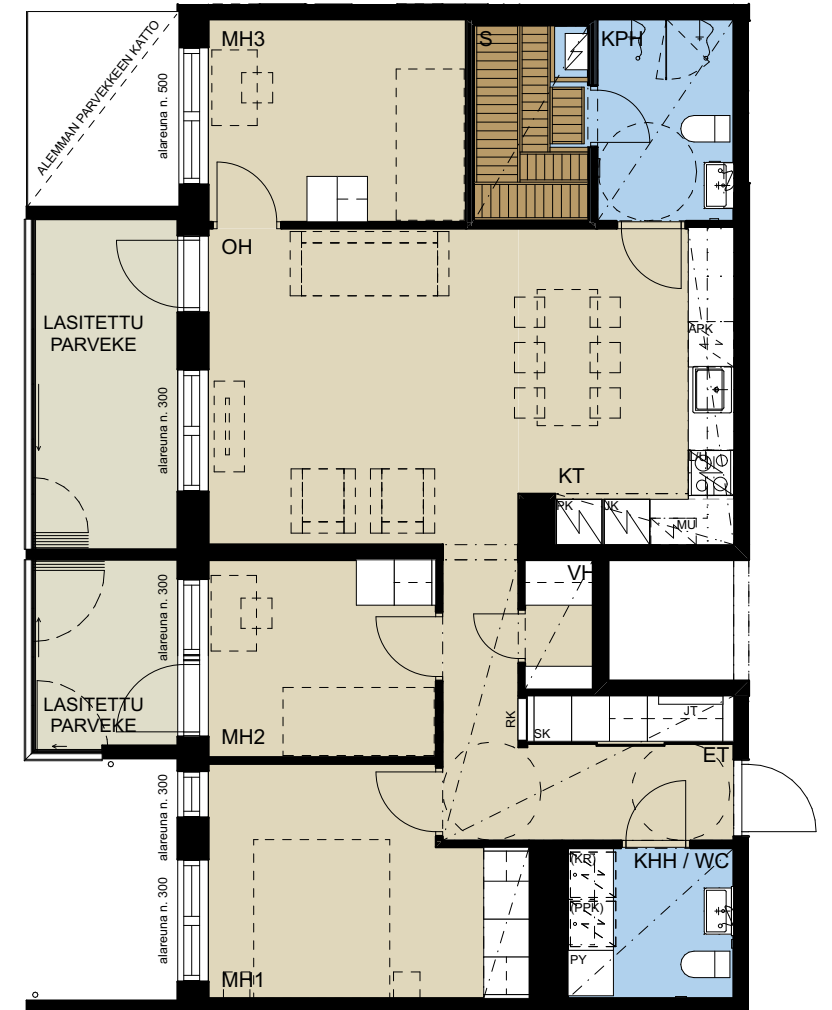
84,0 m<sup>2</sup>

A44

6. krs

4h + kt + s

Saunallinen nelikko, jossa jokainen neliö on käytetty asumisen toimintoihin. Länten avautuvalle, tilavalle parvekkeelle on käynti sekä olohuoneesta että makuuhuoneesta. Tässä asunnossa vaatehuone ja kodinhoitotila kruunaavat kodin.





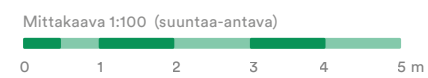
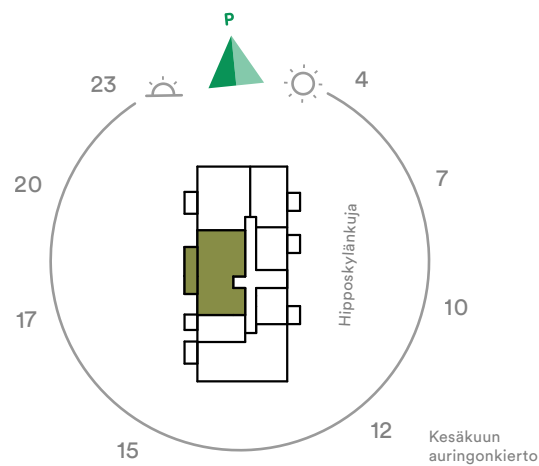
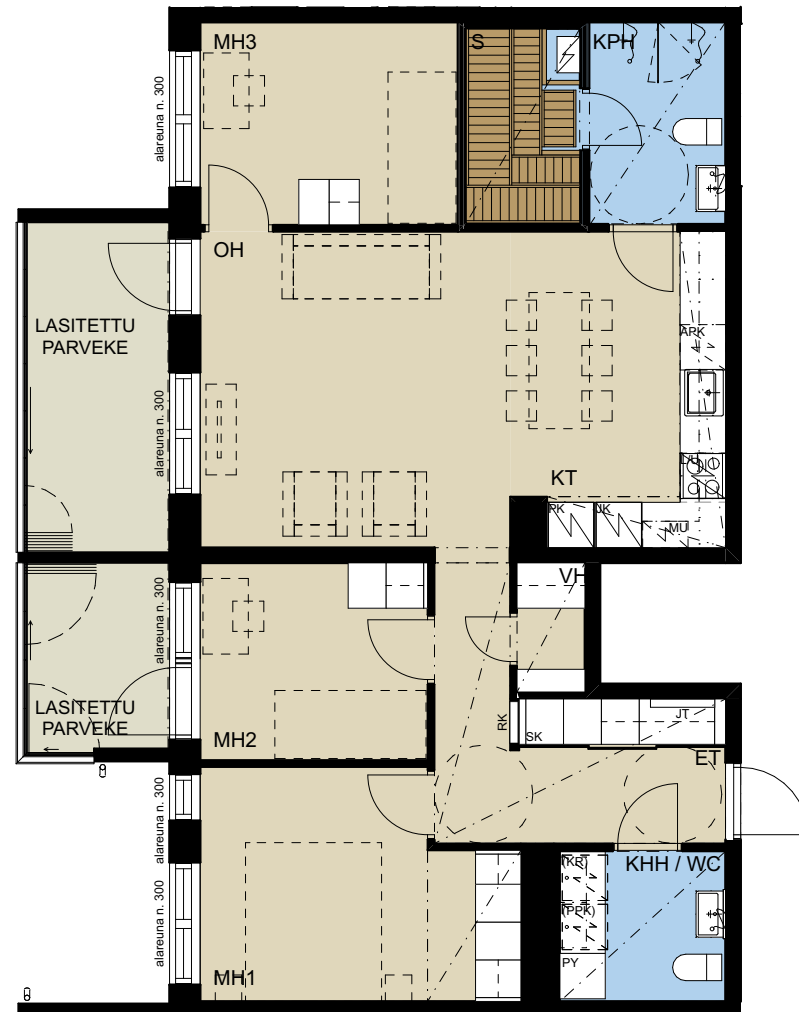
84,0 m<sup>2</sup>

A51  
7. krs

4h + kt + s

Saunallinen nelikko, jossa jokainen neliö on käytetty asumisen toimintoihin. Länteen avautuvalle, tilavalle parvekkeelle on käynti sekä olohuoneesta että makuuhuoneesta. Tässä asunnossa vaatehuone ja kodinhoitotila kruunaavat kodin.

Poikkeuksellinen, yli 3 metrin huonekorkeus (pl. alakatot ja koteloinnit).

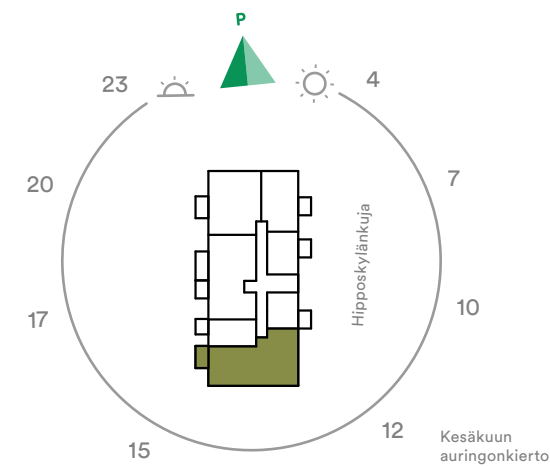


89,5 m<sup>2</sup>

A42  
6. krs

4h + kt + s

Saunallinen nelikko, jossa jokainen neliö on käytetty asumisen toimintoihin. Lasitettu parveke länteen. Tässä asunnossa vaatehuone ja tilava kodinhoitotila kruunaavat kodin.



# Piirustusmerkkien selitykset

	Hormi		Hyllykomero/ vaatehuoneen hylly		Sähkökiuas
	Ryhmäkeskus		Tankokomero Vaatehuoneessa vaatetanko		Jääkaappi/pakastin
	Jakotukkikaappi		Avonaulakko + yläkaappi		Jääkaappi
	Liukuovi		Yläkaappi		Pakastinvaraus
	Ovi		Siivouskomero		Astianpesukone
	Pyörähdysympyrä Ø 1300 mm		Pyykkikomero		Keittiökaapisto
	Alakatto tai kotelo		WC-istuin		Keittiökaapisto mikroaaltouunivarauksella
alareuna n. 300	Ikkunan karmin alareunan korkeus lattiasta millimetreinä, noin		Pesuallas, peilikaappi ja bidesuihku		Liesitaso ja uuni
<i>Katossa akustiikkaverhous</i>	Katossa akustiikkaverhous		Pesuallas, peili ja bidesuihku		Keittiöallas
			Suihku		Pyykinpesukone- tai kuivausrumpuvaraus
			Suihkuseinä, käännettävä		

# Käytetyt lyhenteet

SKP = sähköpääkeskus  
LJH = lämmönjakohuone  
VAR = talovarasto  
VSS = väestönsuoja  
IRT.VAR. = irtaimistovarasto  
IVKH = iv-konehuone  
SK = siivouskomero  
KURAET = kuraeteinen

LVV = lastenvaunuvarasto  
PP = pyöräpaikka  
AP = autopaikka  
ET = eteinen  
OH = olohuone  
KT = keittotila  
RT = ruokailutila  
MH = makuuhuone

VH = vaatehuone  
KPH = kylpyhuone  
WC = WC-tila  
S = sauna  
KHH = kodinhoitohuone  
ALK = alkovi

Tämä esite on laadittu yleisluontoisten tietojen antamiseksi. Esite perustuu 2.2.2024 käytössä olleisiin tietoihin, oikeus vähäisiin muutoksiin pidätetään. Rakenteet, materiaalit ja mitat määritellään lopullisesti kauppakirjan liiteaineistossa. Ostaja on velvollinen tutustumaan asuntojen markkinoinnista annetun asetuksen nro 130/2001 mukaisiin tietoihin, jotka ovat nähtävissä Asuntomyynnissä- ja esittelyissä. Huoneistot voivat poiketa yksityiskohdiltaan myyntiesitteen pohjapiirustuksista. Rakentaja pidättää itsellään oikeuden tehdä talotekniikasta johtuvia kotelointeja ja kattojen vähäisiä alaslaskuja, joita ei ole esitetty pohjakuvissa. Esitteen 3D-visualisointikuvat ovat taiteilijan näkemyksiä kohteesta, eivätkä välttämättä vastaa kaikkien yksityiskohtien osalta toteutuvaa kohdetta.



# Teemme uusia mukavuusalueita

Pohjola Rakennus -konserni on kotimainen perheyritys. Olemme luoneet mukavuusalueita Pohjolan elosuhteisiin jo yli 30 vuotta. Suunnittelemme ja rakennamme vuosittain lähes 4 000 kotia, joita yhdistävät hyvä sijainti, toimiva pohjaratkaisu ja laadukkaat materiaalit. Uusien kotien lisäksi palveluihimme kuuluvat myös kiinteistökehitys sekä toimitilojen rakentaminen. Olemme yksi Suomen suurimmista rakennus- ja kiinteistöalan yrityksistä ja työllistämme lähes 3 000 ammattilaista, joista noin 250 on omaa henkilökuntaa. Kun haluat löytää oman mukavuusalueesi, voit luottaa meihin.



Pohjola Rakennus Oy Suomi  
Voimakatu 18, 33100 Tampere  
020 7759 650  
[kodit.tampere@pohjolarakennus.fi](mailto:kodit.tampere@pohjolarakennus.fi)  
[pohjolarakennus.fi](http://pohjolarakennus.fi)  
[tampereenverso.fi](http://tampereenverso.fi)