

SISÄLTÄÄ KODIN
SISÄLTÄÄ KODIN



ASUNTO OY HELSINGIN

Hellikki

PAATSAMATIE 12, A-TALO, 00320 HELSINKI

HITAS-KOHDE

03112022 A

Kodikkuutta
ja ympäröivää
ikivihreyttä

Ennakkomarkkinointiesite

Materiaalivalinnat ja
muutostyöt

Rodopuiston kotoisa Hellikki

Asunto Oy Helsingin Hellikki nousee ikivihreän Haagan Alppiruusupuiston viereen, Etelä-Haagan pohjoisosaan. Kolmeen ja kuuteen kerrokseen rakentuva Hellikki on Helsingin kaupungin Hitasuudiskohde, joka hakee vertaistaan. Sijainti rauhallisella ja turvallisella asuinalueella vehreiden puistojen ja hyvien liikenneyhteyksien lähellä on ainutlaatuinen. Nämä kauniit puistot ja viheralueet avautuvat asukkaille niin ikkunoista, parvekkeilta kuin terasseilta.

Tervetuloa hurmaavaan Haagaan!

Haagassa on
lämmin ja
pienkotimainen
tunnelma



22



16



10



Hellikki

- 02 Alkusanat
- 05 Taloyhtiö
- 08 Hitas-asunnon ostaminen
- 10 Kodit
- 16 Asuinalue
- 22 Materiaalivalinnat ja muutostyöt
- 48 Rakennustapaselostus
- 50 Asemapiirros
- 52 Autopaikat
- 54 Julkisivut
- 56 Kerrosten pohjakuvat
- 62 Irtaimistovarastot
- 63 Huoneistojen pohjakuvat
- 86 Piirustusmerkit ja lyhenteet

Taloyhtiö

Haagan kuvankauniin Alppiruusuipuiston viereen valmistuva Hellikki tarjoaa kodikkaita ja energiaratkaisuiltaan ensiluokkaisia koteja rauhallisella Etelä-Haagan alueella.



Visualisointikuvassa taiteilijan näkemys Hellikin julkisivusta Paatsamatiehen puolelta.

Mukavaa asumista luonnon helmassa

Tervetuloa hurmaavaan Haagaan! Uutta asuinkorttelia täydentävässä Asunto Oy Helsingin Hellikissä koteja on sekä kolmessa että kuudessa kerroksessa. Upouudessa, yksiportaisessa asuintalossa on helppo ja mukava asua. Kotien turvallisuus on huomioitu sähköisellä lukituksella sekä ulko-ovien ovikoodijärjestelmällä. Hellikin osakkeenostajilla on mahdollisuus vuokrata pysäköintilaitoksessa sijaitsevia autopaikkoja. Pyöriteiden ja hyvien joukkoliikenneyhteyksien ansiosta Hellikki sopii loistavasti myös autottomille.

Hellikin ensimmäiseen kerrokseen sijoittuu väestönsuoja, ulkoiluvälinevarastot, lastenvaunuvarasto, tekniset tilat ja talopesula kuivaushuoneineen. Toisessa

kerroksessa sijaitsevat talosauna ja huoneistokohtaiset irtaimistovarastot sekä toinen kuivaushuone. Asukkaiden käyttöön tarkoitettu monitoimitila löytyy kolmannesta kerroksesta. Savuttomassa taloyhtiössä on muun muassa hissi, laajakaista ja kaapeli-TV. Kohde on suunniteltu energialuokkaan A2018. Energiatehokkuuden lisäämiseksi yhtiön vesikatolle asennetaan aurinkopaneelit, joiden tuottama energia hyödynnetään kiinteistön sähkөөn.

Hellikillä on naapuritalojen kanssa erityisen upea korttelin yhteinen piha-alue, johon on panostettu tavallista enemmän. Tontti on Helsingin kaupungin vuokratontti. Taloyhtiön alimmasta kerroksesta löytyy yksi liiketila.

Visualisointikuvassa taiteilijan näkemys 76,0 m2 asunnosta A30.



Hitas-asunnon ostaminen

Hellikin kaikki kodit ovat vapaarahoitteisia Hitas-omistusasuntoja. Hitas-yhtiö rakennetaan aina kaupungin vuokratontille.

Hitas-yhtiön asunnot on hintasäännelty kaupungin toimesta ja myyntihinnalla on yläraja. Kaupunki valvoo Hitas-asuntojen kauppvoja ja kauppahintoja. Järjestämme kohteeseen hakuajan, jonka aikana hakija voi jättää sähköisen hakemuksen asuntoon hakuohjeen mukaisesti. Hakuajan päättyessä järjestetään hakijoiden kesken arvonta, jolla valitaan järjestys asuntojen osto-oikeuteen. Arvonnassa lapsiperheillä on etusija kolmen huoneen ja sitä suurempiin perheasuntoihin.

Arvontaan osallistuvan on oltava täysi-ikäinen ja oikeustoimikelpoinen luonnollinen henkilö. Hitas-asunnon ostamiseen ei liity tulo- ja varallisuusrajoja. Mikäli uuden Hitas-asunnon ostajatalous omistaa jo Hitas-asunnon, tulee asunto myydä talouden ulkopuoliselle henkilölle viimeistään ennen uuden Hitas-asunnon valmistumista. Vain yhdessä rakenteilla olevassa Hitas-asunnossa voi olla varaajana tai osakkaana.

Ennen Hitas-asuntojen arvontaan osallistumista tulee hakijan tutustua kohteen hakuohjeisiin huolella. Hakuohje ja markkinointiin liittyvät asiakirjat löytyvät kohteen kotisivulta. Mikäli kaikille asunnoille ei arvonnassa löydy ostajaa, vapautuu asunto vapaaseen myyntiin. Kaikki Hitas-yhtiöiden huoneisto- ja omistajatiedot rekisteröidään Hitas-tietojärjestelmään.

Lisätietoja Hitas-järjestelmästä löytyy Helsingin kaupungin sivuilta: hel.fi/hitas

Visualisointikuvassa taiteilijan näkemys 82,0 m² asunnosta A33.



Kodit

Hellikin koteja ympäröivä vehreys ulottuu sisälle asti tuoden ihanaa pientaloasumisen tunnelmaa.



HUONEISTOJAKAUMA

1h + kt	34,0 m ²	4 kpl
2h + kt	38,0 m ²	3 kpl
2h + kt	42,0 m ²	2 kpl
2h + kt	46,5 m ²	2 kpl
2h + kt	48,0 m ²	4 kpl
3h + kt	70,5 m ²	5 kpl
3h + kt	75,0 m ²	4 kpl
3h + kt	82,0 m ²	2 kpl
4h + kt	76,0 m ²	3 kpl
4h + kt	80,5 m ²	3 kpl
4h + kt + s	97,0 m ²	1 kpl
4h + kt + s	93,0 m ²	1 kpl
Yhteensä		34 kpl
LIIKETILA	44,0 m ²	1 kpl



Visualisointikuvassa taiteilijan
näkemys naapurikohde
Atsalean kodista.

Tilaa koko perheen unelmille

Hellikki on kodikas asuintalo, jossa on huomioitu asukkaiden erilaiset elämäntilanteet. Taloyhtiössä on painotettu isompia koteja, jotka palvelevat hyvin isompiakin lapsiperheitä. Lisäksi eri kokoisia koteja löytyy niin pariskunnille kuin pienemmille lapsiperheille – yhtä lailla ensiasunnon ostajille kuin omakoti- tai rivitalosta kerrostaloelämisen helppouuteen haluaville.

Hellikin kodit pysyvät lämpiminä vesikiertoisilla pattereilla, jotka on liitetty kaukolämpöverkkoon. Asukkaita hemmottelee kylpyhuoneen sähkökäyttöinen mukavuuslattia- ja patterilämmitys. Kodeissa on huoneistokohtainen ilmanvaihto, jossa on sekä lämmöntalteenotto että sähköinen jälkilämmitys, jotka säästävät energiaa. Lähes kaikissa asunnoissa on joko ranskalainen tai lasitettu parveke – Paatsamantien puolen 1. kerroksen kodeista löytyy jopa oma asuntoterassi. Ylimmässä kerroksessa sisäpihan puolen maisemia ihailaan kattoterasseilla. Parvekkeilta ja terasseilta voi upeasti nauttia alueen ihanasta vehreydestä. Osassa kodeista lasitettu parveke yltää koko asunnon leveydelle!

Koti omilla toiveillasi



Visualisointikuvassa taiteilijan näkemys naapurikohde Atsalean kodista.

Hellikin kotien pintamateriaalit on valittu huolella. Vaalea, vastustamaton harmonia sekä kestävät materiaalit hurmaavat kauneudellaan, jättäen kuitenkin tilaa omille sisustusunelmille. Jotta kodista saa varmasti omia unelmia mukailevan, ammattilaisemme auttavat muutostoiveiden toteuttamisessa – tutustu esitteen materiaali-osioon, ja käänny asiantuntijoidemme puoleen.

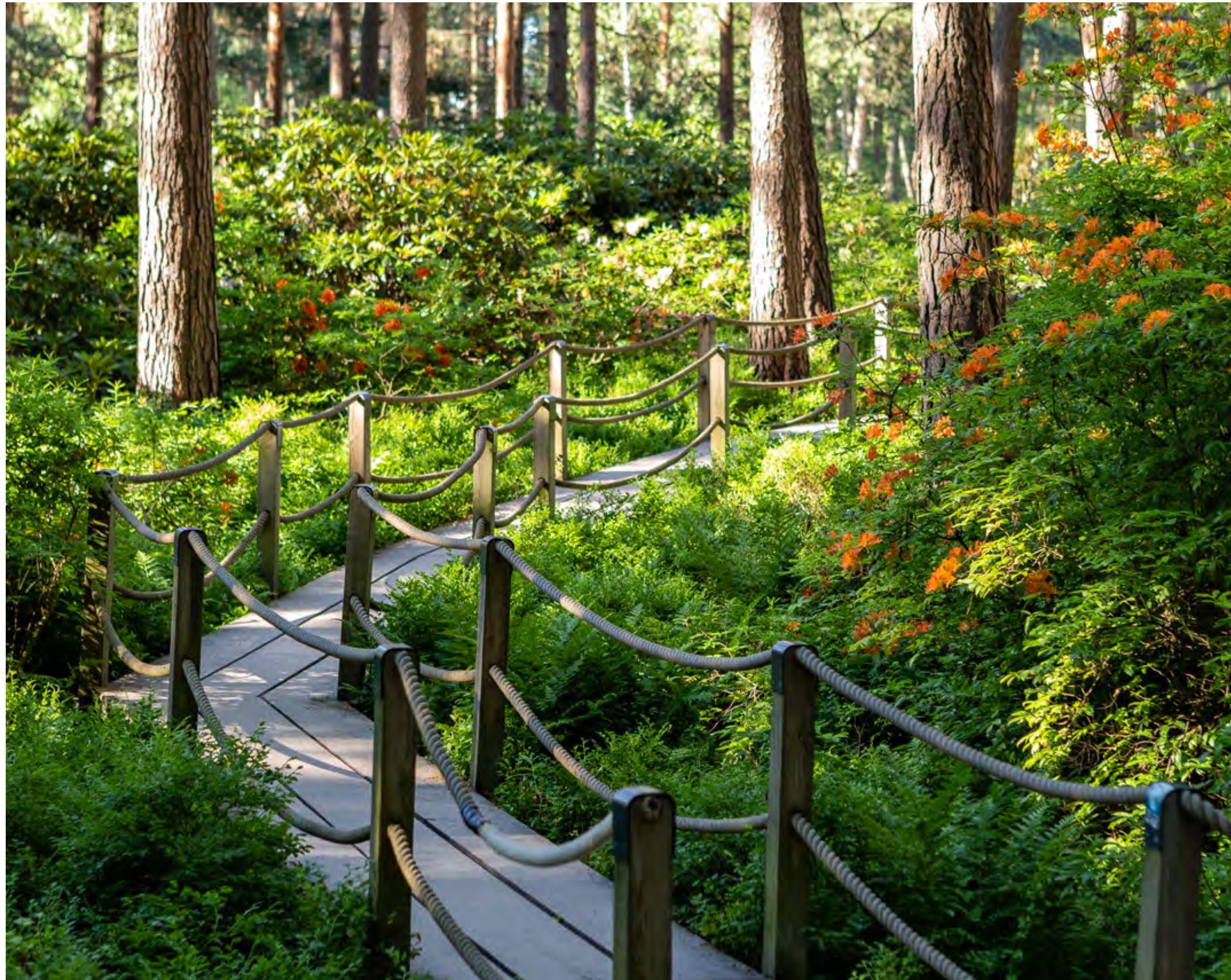


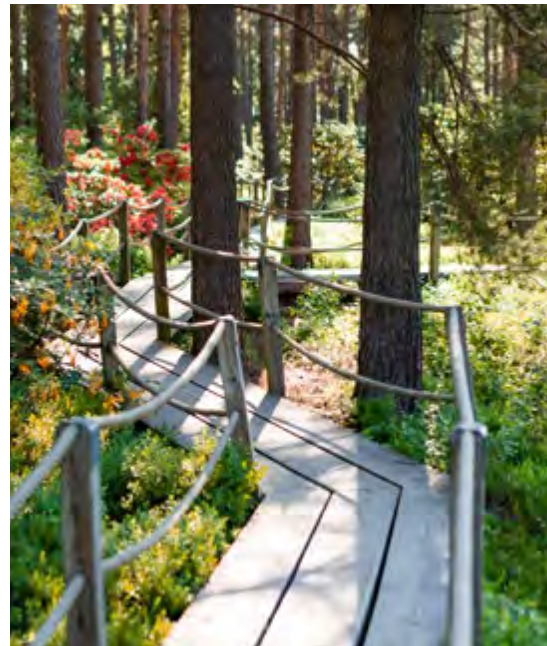
Ihana tulla
omaan kotiin

Visualisointikuvassa taiteilijan näkemys aiemmin toteutetusta kohteesta.

Asuinalue

Etelä-Haaga on omaleimainen ja seesteinen kotipesä hyvien palvelujen äärellä. Ikivihreät puistot ympärillä tekevät rauhallisesta ja turvallisesta alueesta vehreän ja mukavan asuinympäristön.





Upea Alppiruusupuisto kodin vieressä

Haagan Alppiruusupuisto eli tuttavallisesti Rodopuisto on todellinen helmi Helsingin puistojen joukossa. Hellikin kodit ovat kirjaimellisesti puiston kyljessä; yltäkyläistä kukintaa on helppo lähteä kotoa katsomaan ja kutsua vieraatkin mukaan. Männyt luovat katon upeiden pensaiden kukkaloistolle. Alppiruusut ja puistoatsaleat kukkivat tyypillisesti kesäkuussa.

Asuinalue on upea pienkerrostalojen paratiisi, jonka seesteisyys ja puistomaisuus vetoaa asukkaisiin voimakkaasti. Haagalaiset arvostavat nimenomaan luonnon läheisyyttä ja erinomaisia ulkoilu- ja harrastusmahdollisuuksia, sekä alueen miljöötä ja viihtyisyyttä. Myös Keskuspuiston läheisyys ja 50-luvun arkkitehtuuri ovat tärkeitä monille.

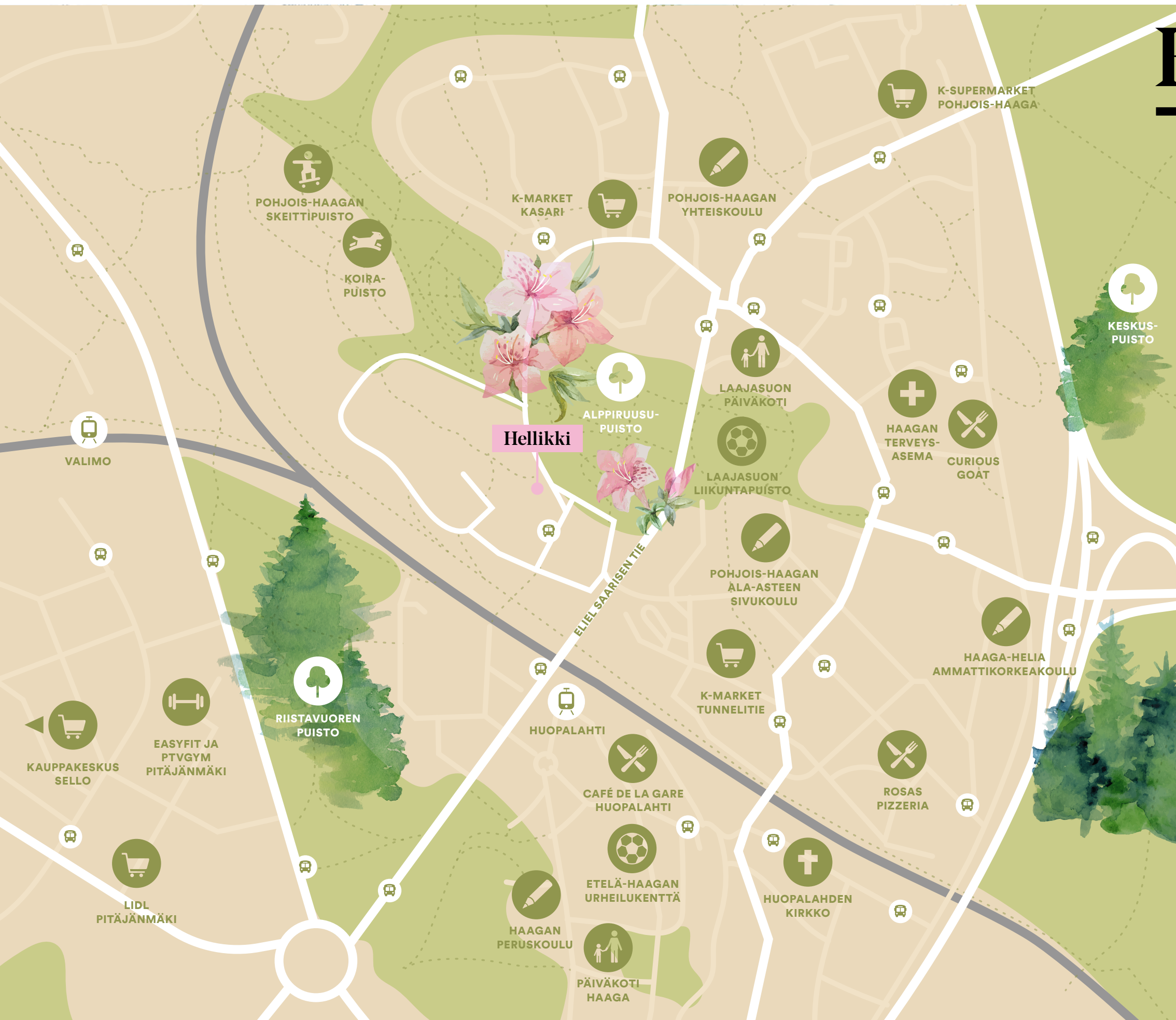
Raide-Jokerin pysäkki 200 metrin päähän

Etelähaagalaisten turvallisena ja rauhallisena pitämä asuinalue sopii niin yksinasuille, pariskunnille, lapsiperheille kuin vaikka omakotitalosta muuttaville. Koulujen ja päiväkotien sekä juna-aseman läheisyys helpottavat arkea. Kauniiden puistojen lisäksi Kaari ja Sello -kauppakeskukset ovat lähietäisyydellä.

Arvostetulta ja lapsiystävällisenä pidetyltä asuinalueelta on hyvät liikenneyhteydet keskustaan. Huopalahden rautatieasemalle on vain puolisen kilometriä, sekä Helsingin Itäkeskuksen ja Espoon Keilaniemen välille rakennettava pikaraitiolinja Raide-Jokeri tulee kulkemaan Haagan

kautta. Liikennöinnin arvioidaan alkavan heti alkuvuodesta 2024. Lähin pysäkki on vain 200 metrin päässä Hellikistä – pysäkki on sopivan lähellä kävellä sekä tarpeeksi kaukana, ettei liikennöinnin äänet kuulu pihapiiriin. Julkisen liikenteen kehittyessä myös asuinalue säilyttää arvonsa.

Pyöräteiden ja hyvien joukkoliikenneyhteyksien ansiosta sijainti sopii myös autottomille asukkaille. Asuinalueen valinnassa haagalaiset painottavat juuri hyviä joukkoliikenneyhteyksiä. Hellikistä on helppo lähteä, ja kotiin hyvä palata.



Haaga

ETÄISYYKSIÄ		(arvio)
Haagan Alppiruusu-puisto	0,2 km	1 min
Raide-Jokerin pysäkki*	0,2 km	3 min
K-Market Kasari	0,5 km	6 min
Laajasuon liikuntapuisto	0,6 km	7 min
Gymnasiet Lärkan – ruotsinkielinen lukio	0,7 km	3 min
Huopalahden asema	0,7 km	8 min
Pohjois-Haagan ala-asteen sivukoulu	0,7 km	8 min
Laajasuon päiväkoti	0,7 km	8 min
Riistavuoren puisto	0,7 km	7 min
K-market Tunnelitie	0,8 km	3 min
K-Supermarket Haaga	0,9 km	4 min
Keskuspuisto	1,0 km	4 min
Etelä-Haagan urheilukenttä	1,0 km	4 min
Päiväkoti Haaga	1,1 km	5 min
Haagan terveysasema	1,2 km	4 min
Etelä-Haagan kirjasto	1,4 km	4 min
Lidl Pitäjänmäki	1,7 km	6 min
S-Market Pitäjänmäki	1,9 km	7 min
Kauppakeskus Kaari	1,9 km	6 min
Haagan peruskoulu	1,9 km	7 min
Pirkkolan urheilupuisto	2,0 km	7 min
Haaga-Helia ammattikorkeakoulu	4,2 km	15 min
Kauppakeskus Sello	5,3 km	11 min

*Raide-Jokerin pysäkki vuodesta 2024 alkaen.

Materiaali- valinnat ja muutostyöt

Oma koti on aina uniikki. Koska se on sinun kotisi, tulee sen näyttää ja tuntua omalta heti sisäänastumishetkestä alkaen.



Visualisointikuvassa taiteilijan näkemys naapurikohde Atsalean kodista. Osa keittiön laitteista ovat lisähintaisia muutostöitä.

Me Pohjola Rakennuksen ammattilaiset olemme auttamassa sinua rakennusajan alusta aina avaintenluovutukseen saakka kotiisi ja sen yksilöintiin liittyvissä asioissa. Sinulla on mahdollisuus vaikuttaa pintamateriaaleihin, kalusteisiin ja varusteluun rakennusaikana, jotta kotisi on juuri sinun näköisesi.

Olemme keränneet seuraaville sivuille kattavan valikoiman erilaisia pintamateriaaleja, kalusteita ja laitteita. Suurin osa tämän esitteen valikoimasta sisältyy kotisi hintaan, osa taas on suosituksiamme lisähintaisista tuotteista, jotka mielestämme sopivat hyvin talon henkeen.

Mikäli esitteen vaihtoehtoista ei löydy tyyliisi sopivaa tuotetta, palvelukoordinaattorimme avulla löydät varmasti mieleisesi vaihtoehdon. Otathan huomioon, että tämän esitteen ulkopuoliset tuotteet voivat vaatia lisäsuunnittelua ja ovat tyyppillisesti lisähinnoiteltavia muutostöitä.

Tervetuloa luomaan kotia kanssamme!



Visualisointikuvassa taiteilijan näkemys naapurikohde Atsalean kodin parvekkeelta.

Kalusteet ja varusteet

Hellikin keittiöiden, makuuhuoneiden ja eteisen kiinteät kalusteet ovat tehdasvalmisteisia standardikalusteita maalatuilla- tai puukuosilla MDF tai melamiiniovilla. Altaat ovat terästä ja työpöytätasot laminaattia. Keittiön välitila on välitilalevyä. Keittiön kalusteet tulevat kotimaisilta toimijoilta.

Asuntojen ikkunaseinillä ja erillisissä ikkunoissa on verhokiskot. Valkoiset sälekaihtimet tulevat pääsääntöisesti kaikkiin ikkunoihin vakiovarusteina.

Pohjola Rakennus pidättää oikeuden vaihtaa materiaali-, kaluste- ja kodinkonetoimittajia. Huomaathan, että materiaalit ja laitteet voivat muuttua rakennusaikana valmistajasta ja tavarantoimittajasta johtuen. Tällöin muutos korvataan vastaavalla tuotteella. Tämän esitteen tuotekuvissa voi esiintyä eroavaisuuksia lopulliseen tuotteeseen nähden paino- ja kuvanpakkauksellisista syistä johtuen.



Visualisointikuvassa taiteilijan näkemys aiemmin toteutetusta kohteesta.

Tilaus ja tarjous

Materiaalit ja muutostyöt tilataan digitaalisen palvelukanavan HomeRunin kautta myöhemmin ilmoitettavana ajankohtana.

Kysy lisää muutostöistä ja pyydä tarjous: Palvelukoordinaattori Mirva Heekki mirva.heekki@pohjolarakennus.fi puhelinnumero 044 421 0400

Aikataulu

Tarjouspyynnöt mahdollisista muutostöistä tulee esittää vähintään neljä viikkoa ennen viimeistä tilauspäivää. Tilausaikataulu tarkentuu myöhemmin Pohjola Rakennuksen erillisen tiedotteen mukaisesti. Lisä- ja muutostöiden hallittavuuden kannalta on suositeltavaa tilata kaikki työt samalla kertaa. Muutostöistä johtuvien suunnitelmamuutosten ja niistä syntyvän käsittelyajan riittävyyden varmistamiseksi on lisä- ja muutostyöt sovittava Pohjola Rakennuksen palvelukoordinaattorin kanssa ilmoitettuihin päivämääriin mennessä. Näin varmistat omien muutostyötoiveidesi toteutumisen.

Laajojen lisä- ja muutostöiden osalta tehdään ennen ennakkosuunnittelua erillinen suunnittelusopimus.

Töiden suoritus ja vastaanotto

Muutos- ja lisätyöt suorittaa aina Pohjola Rakennus, joka hankkii ja asentaa kaikki tarvittavat materiaalit ja laitteet sekä valitsee mahdollisen aliurakoitsijan. Muutostöiden takuu- sekä työturvallisuusvastuut asettavat rajoituksia, jonka vuoksi asunnon ostajan ei ole mahdollista hankkia materiaaleja tai työn suorittajaa itse.

Muutos- ja lisätyöt ovat tarkistettavissa ja vastaan otettavissa samaan aikaan kuin varsinaiset urakkasopimuksen mukaiset työt. Muutos- ja lisätöihin pätevät samat laatuvaatimukset kuin uuteen asuntoon asuntokauppain mukaisesti.

Maksaminen

Pohjola Rakennus Oy Suomi laskuttaa tilaamasi muutostyöt yhdessä erässä noin yhtä kuukautta ennen muuttopäivää. Mikäli asunnon on ostanut useampi kuin yksi taho ja ostajat asuvat eri osoitteissa, lasku toimitetaan kauppakirjassa ensimmäisenä mainitulle ostajalle, ellei kauppakirjaan kirjata muuta.

Laskun maksuehto on 14 vrk netto, jonka jälkeen veloitetaan ylimenevältä ajalta korkolain mukaista vuotuista viivästyskorkoa.

Lisä- ja muutostyöt tarjotaan aina kiinteään hintaan. Hinnasta ei erotella työn ja materiaalien osuutta. Lisä- ja muutostöistä ei saa verotuksessa kotitalousvähennystä.



Muutostyö pähkinänkuoressa



Visualisointikuvassa
taiteilijan näkemys aiemmin
toteutetusta kohteesta.

Mieluinen asunto löytyi? Hienoa.
Seuraavaksi tehdään asunnosta koti.
Vierestä löydät yksinkertaistettuna
askeleet omannäköiseen kotiisi.

Jos haluat tehdä muutostöitä, jotka poikkeavat tässä
materiaaliesitteessä esitetyistä, pyydä niistä tarjous Pohjola
Rakennukselta. Tarjoukset tehdään tapauskohtaisesti.

- Ajatus muutostyöstä.
- Tutustuminen erilaisiin muutosvaihtoehtoihin HomeRun-palvelussa tai asuntomyymälässämme palvelukoordinaattorin avustuksella.
- Tarjouspyynnön lähettäminen asuntomyymälässämme palvelukoordinaattorin avustuksella HomeRun-palvelun kautta tai sen tekeminen asuntomyymälässämme.
- Asiakas saa kirjallisen tarjouksen muutostöistä HomeRun-palvelun kautta ja voi halutessaan tilata muutostyöt.

Huonetilojen päällysteet

TILA	LATTIA	SEINÄT	KATTO
ET	kovapuu	maalattu	maal./ruiskutas.
AH/OH	kovapuu	maalattu	ruiskutas.
KT	kovapuu	maalattu	maal./ruiskutas.
MH	kovapuu	maalattu	ruiskutas.
VH	kovapuu	maalattu	maalattu
KPH	laatoitettu	laatoitettu	peltikasetti
SAUNA	laatoitettu	paneloitu	paneloitu
Erillis-WC	laatoitettu	maalattu	kuusipaneeli

Visualisointikuvassa taiteilijan
näkemys 42,0 m² asunnosta A25.



Raaka-aineet kunniaan

Hellikin keittiössä kokataan tyylikkään ja nykyaikaisin varustein. Jokainen laite on valittu helppokäyttöisyys ja kestävyys mielessä. Seuraavilla sivuilla on esitelty keittiöiden vakiovarusteet ja muutamia lisähintaisia vaihtoehtoja maustamaan keittiöstä makusi mukaisen.

Keittiön kalusteovet



Maalattu valkoinen



Hiilipuu



Valkaistu tammikuvio



Luonnollinen tammi

Keittiön työtason laminaatti



Harmaa betoni



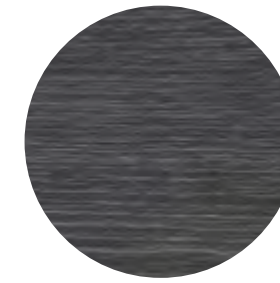
Vaalea puusy



Lämmin tammi



Valkoinen

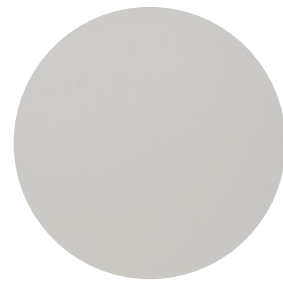


Musta puusy



Harmaa patina

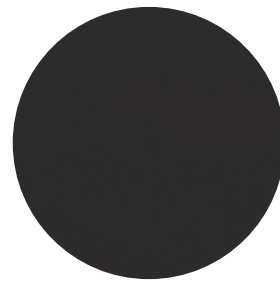
Lisähintaiset kalusteovet



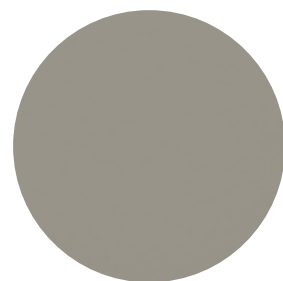
Maalattu harmaa
(Erillinen tarjous)



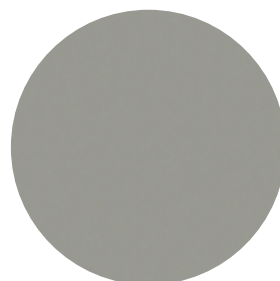
Kiiltävä valkoinen
(Erillinen tarjous)



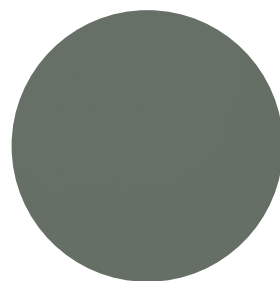
Musta matta
(Erillinen tarjous)



Tuhkanharmaa
(Erillinen tarjous)

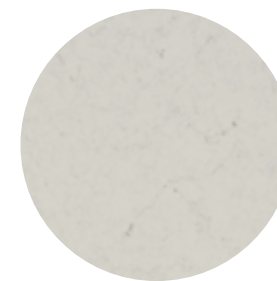


Taupe
(Erillinen tarjous)

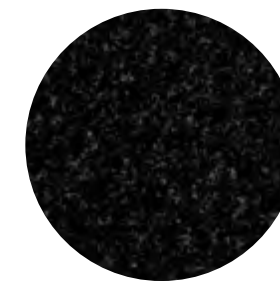


Oliivinvihreä
(Erillinen tarjous)

Lisähintaiset kivitasot



Vaalea kvartsi
(Erillinen tarjous)



Tumma graniitti
(Erillinen tarjous)

Vetimet



Kantikas rosteri



Kantikas musta



Kaareva rosteri

Lisähintaiset vetimet



Profilivedin harjattu teräs
(Erillinen tarjous)



Profilivedin musta
(Erillinen tarjous)



Profilivedin valkoinen
(Erillinen tarjous)

Keittiön välitila



Välitilalevy matta valkoinen

Lisähintaiset välitilalaatat



Harmony Arquitectos 10x30 cm,
kiiltävä valkoinen 500 €



Harmony Arquitectos 10x30 cm,
matta valkoinen 500 €

Lisähintaiset välitilalasin



Valkoinen kiiltävä
(vihertävä)
(erillinen tarjous)



Valkoinen Pure White
(raudaton lasi)
(erillinen tarjous)



Visualisointikuvassa taiteilijan näkemys aiemmin toteutetusta kohteesta. Keittiön vetimet sekä osa laitteista ovat lisähintaisia muutostöitä.

Kotikokin bravuuri



Visualisointikuvassa
taiteilijan näkemys 76,0 m2
asunnosta A30.

1.



2.



3.



4.



Vakiovarusteet

Kalusteuuni valkoinen Electrolux CKB100V

Keraaminen liesitaso Electrolux HOC620F

Jääkaappipakastin (1-3 h kodit) valkoinen
Electrolux LNT3LE34W2

Jääkaappi ja pakastin (4h kodit) valkoinen
Electrolux KRS1DF39W + KUS1AF28W

Ulosvedettävä liesikupu Swegon:
Central Salsa / Smart Casa Salsa

Liesikupu saareke Swegon Casa Smart
Swing/Rock

Astianpesukone valkoinen Electrolux
ESA12100SW 45cm / ESF5206LOW 60 cm

Välitilavalaisin työpöytävalaisin led-putkella
Airam Handy

Seinäpistorasia



Keittiön Kaarihana
apk-venttiilillä
Oras Safira 1039



Keittiön allas Franke BELL
BCX 610, asunnot 1-2H



Keittiön allas Franke Spark SKX
asunnot 3-4 H

Lisähintaiset kodinkoneet

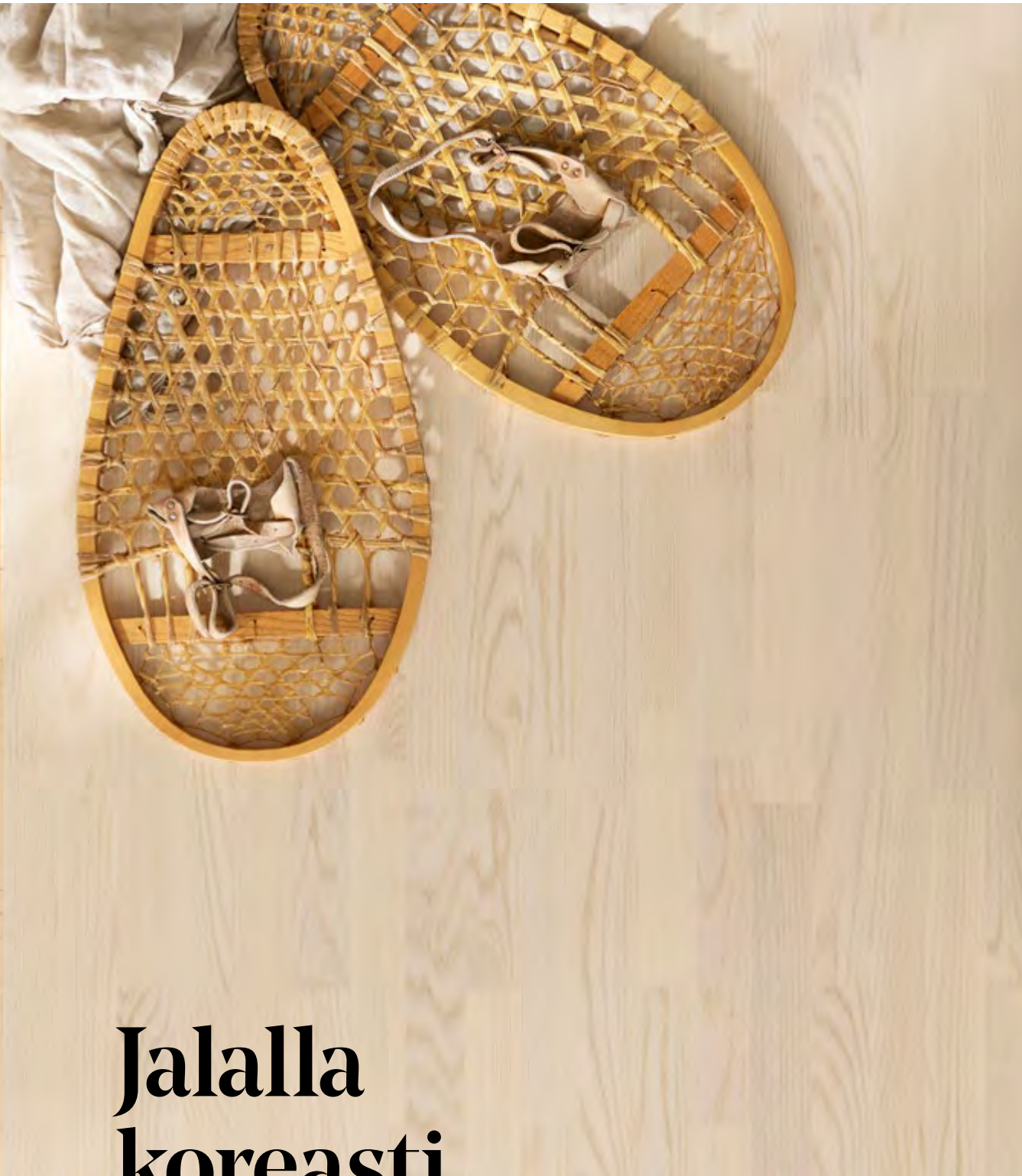
1. Induktioliesitaso Electrolux HOI622S 60 €

2. Kalusteuuni valkoinen plus-sarja Electrolux CKB300V (sis. kalustemuutoksen) 150 €

3. Komposiittiallas Blanco Dalago 45 cm / 60 cm / mattamusta tai kallionharmaa 120 €

4. Välitilan kulmapistorasia Dreamled Pro valkoinen, musta tai alumiini 70€ / keittiö

Välitilan Led-valaisinlista. Sisältää kulmapistorasian 420€



Jalalla koreasti

Kaunis ja kestävä.
Kaksi sanaa, joihin tiivistyy asiakkaidemme
toiveet lattian suhteen. Lattiamme ovat niin
katseen-, ajan- kuin kulutuksen kestäviä.

Kovapuulattiat



Valkomattalakattu 2-sauvainen
kovapuulattia
Kährs Life Coconut Cream



Mattalakattu 2-sauvainen
kovapuulattia
Kährs Life Pure Oak



Mattalakattu 2-sauvainen
kovapuulattia
Kährs Life Whole Grain



Mattalakattu 2-sauvainen
kovapuulattia
Kährs Life Light Suede

Lisähintaiset lattiaparketit



Valkomattalakattu 3-sauvainen
tammiparketti
30 €/m²



Mattalakattu 3-sauvainen
tammiparketti
30 €/m²



Ruskea mattalakattu 3-sauvainen
tammiparketti
30 €/m²



Valkomattalakattu 1-säleinen
tammiparketti (vaalea)
70 €/m²

Kauneus on yksityiskohdissa

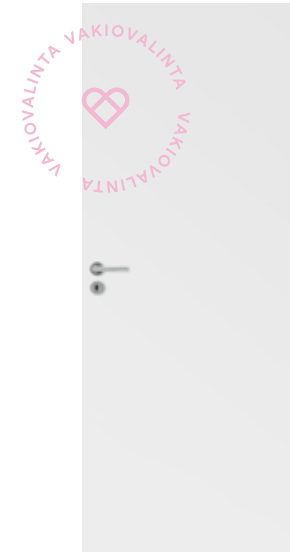


Visualisointikuvassa taiteilijan näkemys naapurikohde Atsalean kodista.

Valkoiset sälekaihtimet ja verhokisko valkoisella etulevyllä vakiona. Vaihtoehtona hopeansävyiset sälekaihtimet.

Välioviksi olemme valinneet laadukkaat kotimaiset Swedoorin valkoiset laakaovet Abloyn painikkeilla. Eteisen ja makuuhuoneiden komeroiden pohjakuvissa näkyvät liukuovet kuuluvat kotisi hintaan. Muiden komeroiden liukuovet ovat lisähintaisia muutostöitä ja niiden toteutusmahdollisuudet sekä hinnoittelu on tapauskohtaista.

Väliovet

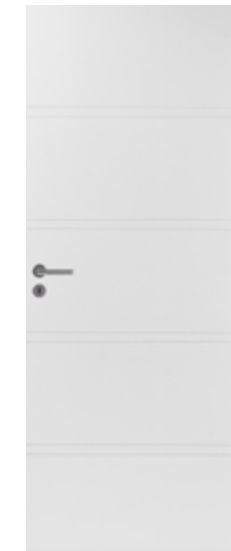


Easy 201
valkoinen sileä laakaovi

Lisähintaiset väliovet



Aava, kuvioitu valkoinen laakaovi
90 € / kpl (kosteaan tilaan 140 € / kpl)



Raita, kuvioitu valkoinen laakaovi
90 € / kpl (kosteaan tilaan 140 € / kpl)



Kaisla, kuvioitu valkoinen laakaovi
90 € / kpl (kosteaan tilaan 140 € / kpl)

Ovipainikkeet



Abloy Polarita, kromi



Abloy Polarita, satiinikromi



Abloy Enter, kromi
30 € / setti

Lisähintaiset ovipainikkeet

Seesteinen kylpytila



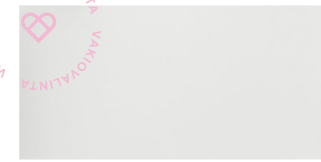
Kuvan laattakokonaisuus:
lattiaa Pukkila Piazen Coal
10 x 10 cm, seinälaatta Pukkila
Piazen Ash 30 x 60 cm

Keskitymme kylpyhuoneissa ajattoman vaaleisiin ja suomalaiseen makuun sopiviin laattaratkaisuihin. Elegantit ja yksinkertaiset laatat antavat ryhdikkäät raamit, joiden ympärille on jälkeenpäin helppo luoda oma, yksilöllinen ilme.

Mallikuvat suuntaa antavia, painoteknisistä syistä värisävyt eivät vastaa täysin alkuperäisiä. Kaikki käyttämämme laatat ovat Pukkilan mallistosta. Mikäli haluat vakiovalikoiman ulkopuolisia laattoja, voit tiedustella muutosvalikoiman palvelukoordinaattoriltamme, jolta saat tarjouksen sinua miellyttävistä muutoslaatoista.

Hellikin kylpyhuoneet ovat pääsääntöisesti kylpyhuone-elementtejä, jotka kasataan ja asennetaan jo runkoelementtien pystytyksen yhteydessä. Tästä syystä kylpyhuoneen materiaalivalinnat tehdään jo rakentamisen alkuvaiheessa.

Seinälaatta kylpyhuone



Pukkila White valkoinen matta
20 x 40 cm / kolme seinää



Pukkila White valkoinen kiiltävä
20 x 40 cm / kolme seinää

Erillis-wc:hen on mahdollista valita maalattujen seinien tilalle laatoitetut seinät tehosteseinällä hintaan 880 €.

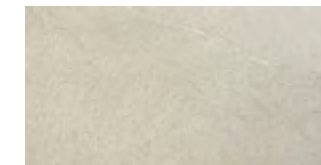
Tehosteseinälaatta kylpyhuone



Studio Wall Grey
20 x 40 cm

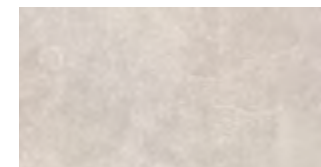


Pukkila Studio Wall Anthracite
20 x 40 cm



Pukkila Studio Wall Dove
20 x 40 cm

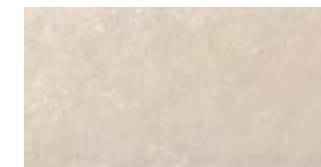
Lisähintaiset seinälaatat kylpyhuone



Pukkila Piazen Oyster
30 x 60 cm, 600 €



Pukkila Piazen Ash
30 x 60 cm, 600 €



Pukkila Piazen Ivory
30 x 60 cm, 600 €



Pukkila Piazen Pearl
30 x 60 cm, 600 €

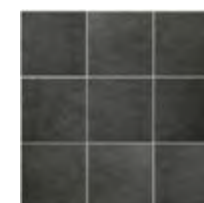
Lattiaa kylpyhuone + WC



Pukkila Europe Grey
10 x 10 cm

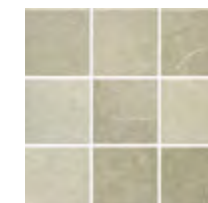


Pukkila Europe Beige
10 x 10 cm

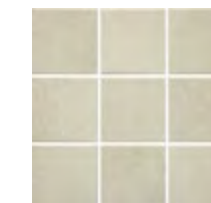


Pukkila Europe Black
10 x 10 cm

Lisähintaiset lattiaa kylpyhuone



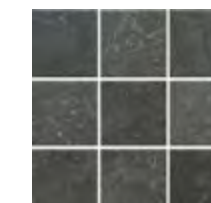
Pukkila Piazen Clay
10 x 10 cm, 110€



Pukkila Piazen Sand
10 x 10 cm, 110€



Pukkila Europe Iron
10 x 10 cm, 110€



Pukkila Europe Coal
10 x 10 cm, 110€

Vakiovarusteet / kylpyhuone, sauna ja wc



Suihku: Oras Optima 7149 juoksuputkella



Allashana: Oras Safira 1014 / 1012F



Wc-istuin: IDO Seven D 38213-01



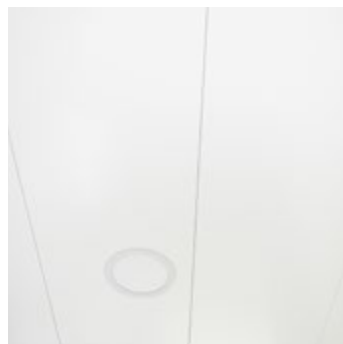
Suihkuseinä: Kääntövä kirkas lasi, vaihtoehto savun harmaa



Peilikaappi Temal Highlight Special, valkoinen
Allaskaappi Temal Stella ovilla, matta valkoinen



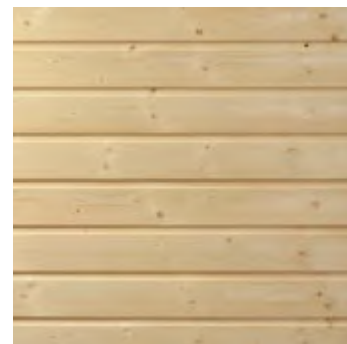
Koukusto: Abloy Trik



Kylpyhuoneen katto: peltikasetti



Led uppovalaisin ALSD240PU/DW IP44
14W/840 (värilämpötila 4000K)



Saunan panelointi ja lauteet kuusipaneeli



Saunan valaisin ENSTO AVH 11,2



Kiuas Harvia Vega

Visualisointikuvassa taiteilijan
näkemys aiemmin toteutetun
kohteen kylpyhuoneesta
lisähintaisilla muutostöillä.





Lisähintaiset varusteet

1. Peilikaappi: Temal Highlight Special kahdella ovella 60 cm, vaalea tammi 90 € ja musta puu 90 €.
2. Allaskaluste: Temal Stella, valkoinen runko 100 €, vaalea tammi 100 €, musta puu 100 €, kiiltävä valkoinen 130 €
3. Koukustot ja wc-paperiteline: Lind Bath harjattu RST 60 € 4. Sadesuihkusetti: Oras Optima 7193, juoksuputkella 450 €
5. Korotettu wc-istuin: IDO Glow 38267 korotettu 110 € 6. Saunan valaisin: Kuituvalot 6+1 kpl 1170 €
7. Kiuas: Harvia Cilindro etäohjattava, laudemuutos kiukaan upotuksella 1930 € 8. Kiuas: Harvia The Wall SW60 6kW 100 €
9. Spot valot: Hidealite Optic Quick ISO valkoinen, 4kpl (vaatii paneelikattomuutoksen). Hinta spot-valaisimille 380€ ja himmentimelle 160€
10. Kylpyhuoneen katto: vähäoksainen kuusi 480 € 11. Kylpyhuoneen katto: Valkomattavahattu kuusi 780 €
12. WC:n katto: valkomattavahattu kuusi 160 € 13. Kylpyhuoneen katto: tervalepän sävyyn sävytetty mänty 1090 €
14. Saunan lauteet ja panelointi: tervalepän sävyyn sävytetty mänty 1860 € 15. Sauna: käsittely mustaksi 470 €



Asemapiirros



Visualisointikuvassa taiteilijan näkemys naapurikohde Atsalean kodista.



Autopaikat

Pysäköintilaitos ylätaso



Yhtiön osakkeenostajilla on mahdollisuus vuokrata autopaikkoja naapuritaloyhtiön maanalaisesta pysäköintilaitoksesta. Helliikille varattuja autopaikkoja on 20. Paikat varustetaan lämmitystolpilla ja paikoista kuusi varustetaan sähköautojen latauspisteillä. Vierailijat on huomioitu kahdella vieraspysäköintipaikalla. Taloyhtiössä sijaitsevalle liiketilalle on varattu yksi autopaikka. Kulku kaksikerroksiseen parkkihalliin käy pihan kautta. Helliikin vuokrattavat autopaikat tullaan arpomaan halukkaiden kesken isännöitsijätoimiston kautta lähempänä kohteen valmistumista: tarkemmat hakuohjeet ilmoitamme muuttokirjeessä.

Pysäköintilaitos alataso



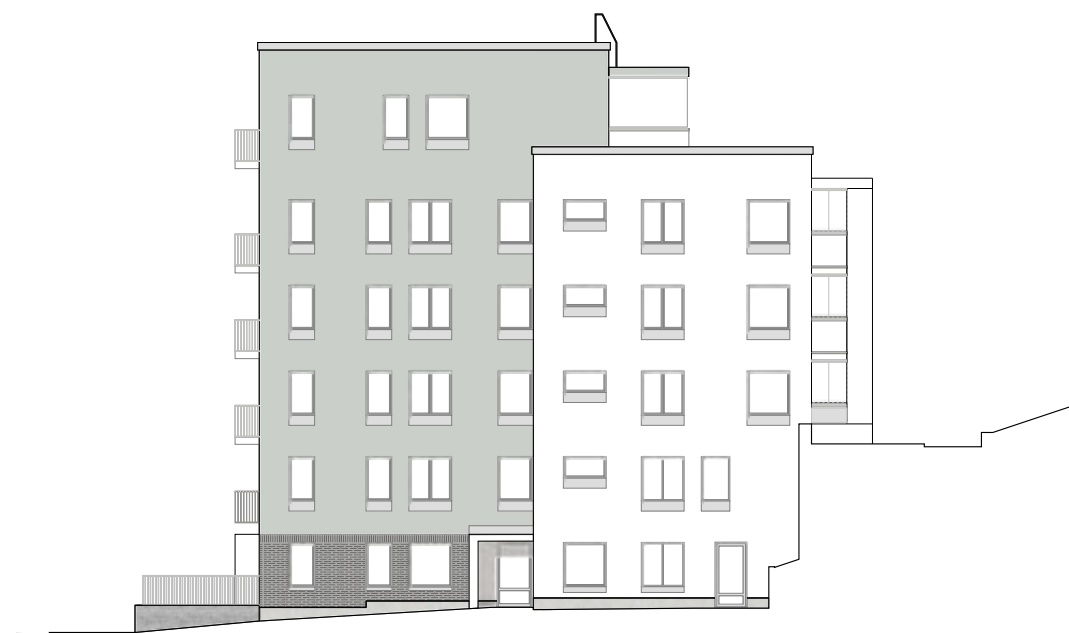
Julkisivu koilliseen Paatsamatielle



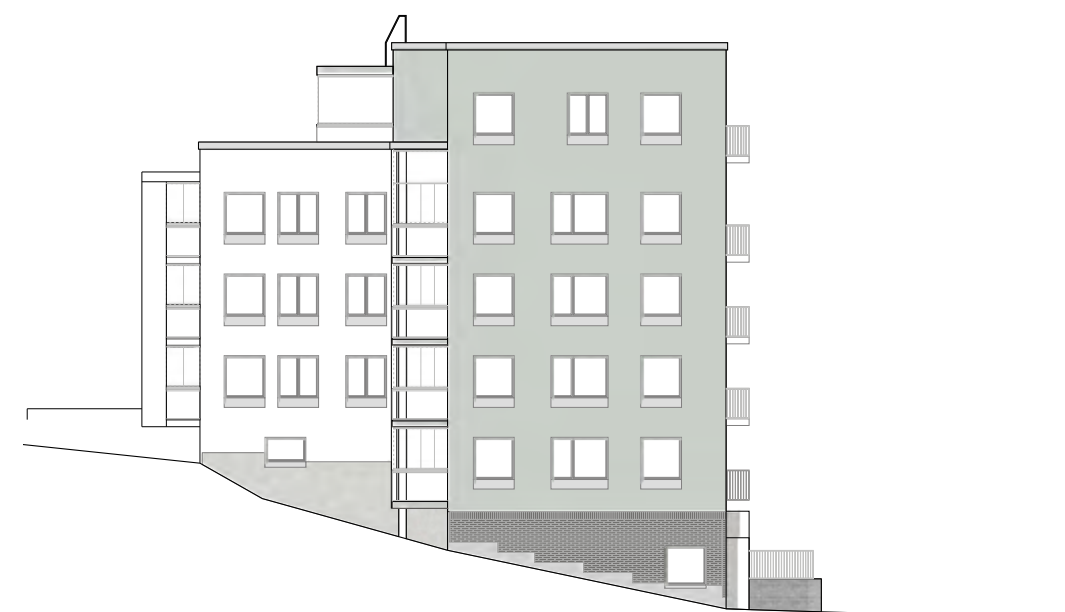
Julkisivu lounaaseen sisäpihalle



Julkisivu luoteeseen



Julkisivu kaakkoon





PAATSAMATIE

Kerros 01



PAATSAMATIE

Kerros 02



PAATSAMATIE

Kerros 03



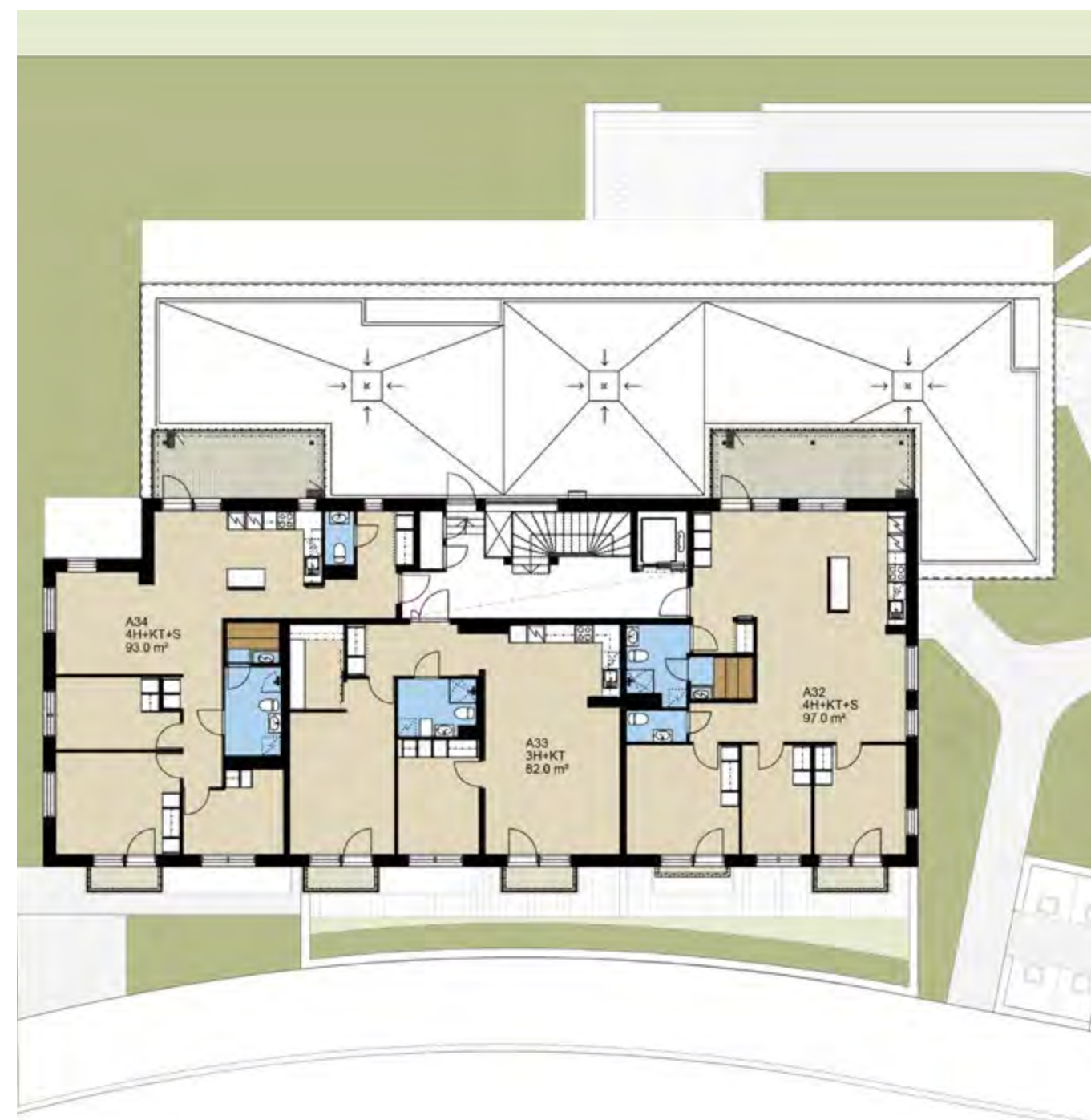
PAATSAMATIE

Kerros 04



PAATSAMATIE

Kerros
05

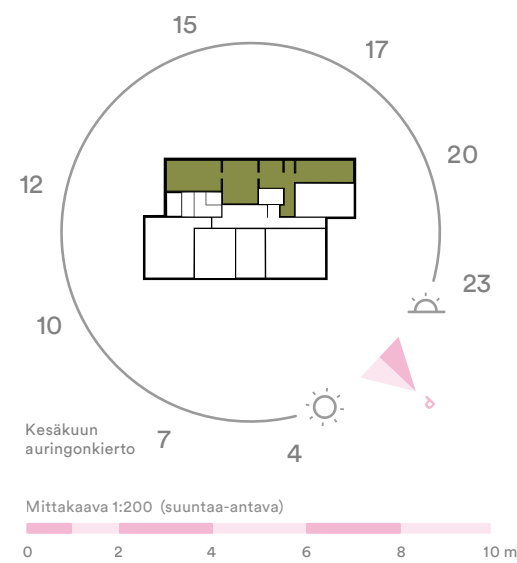
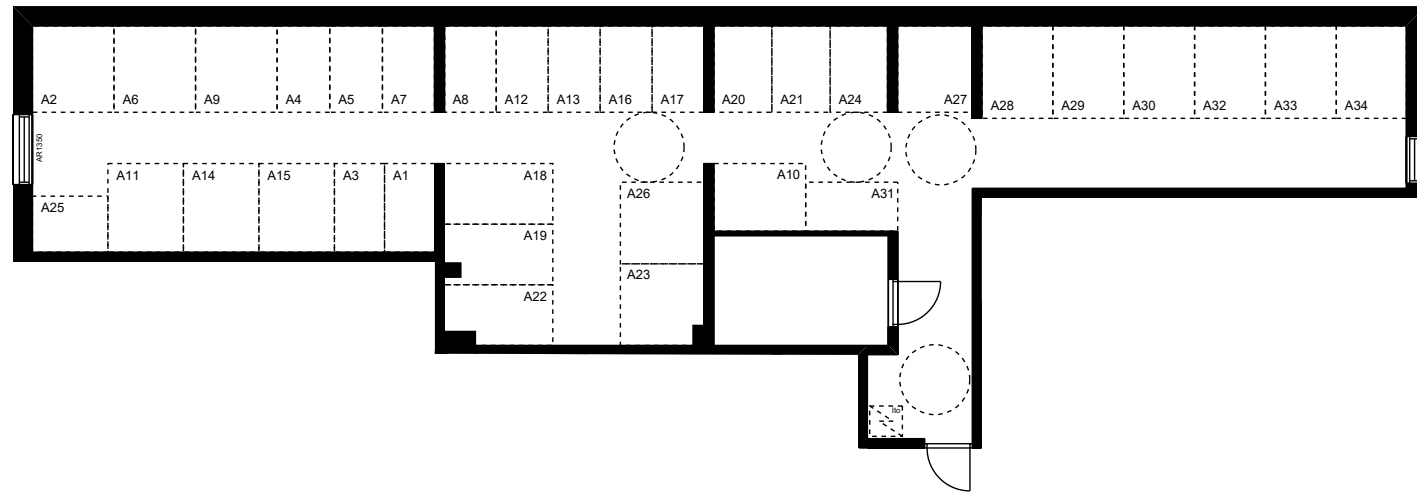


PAATSAMATIE

Kerros
06

Irtaimistovarastot

2. krs



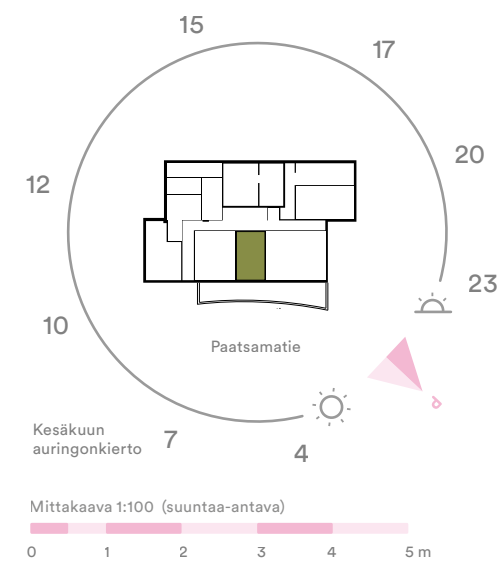
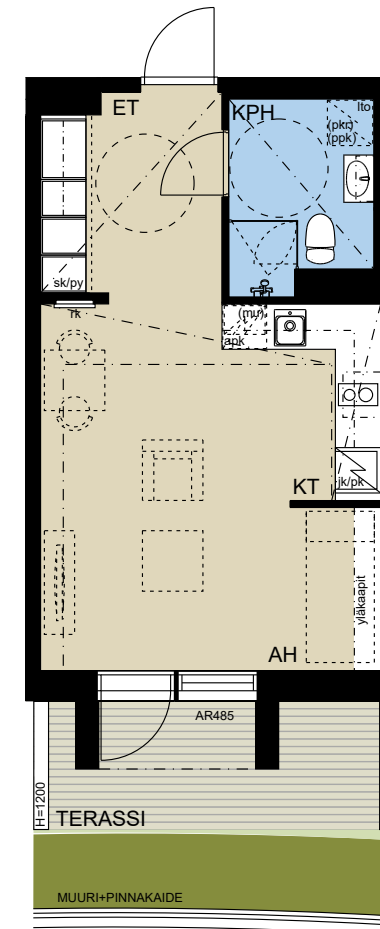
34,0 m²

1h + kt

Tilava yksiö, jonka kruunaa oma, vihreä terassipiha

A03

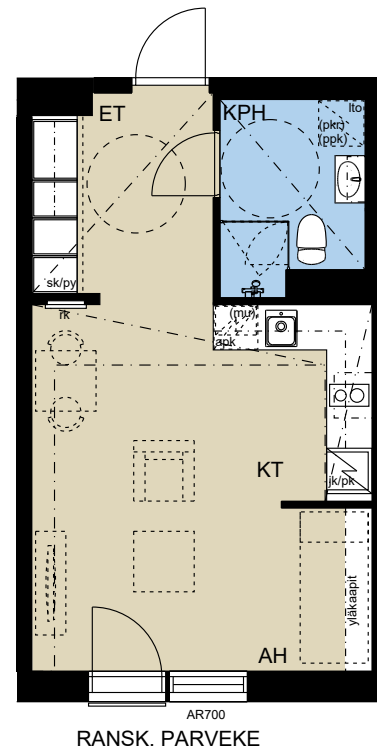
1. krs



34,0 m²

1h + kt

Tilava yksiö, jonka ranskalaisen parvekkeen aamuaurinko valaisee



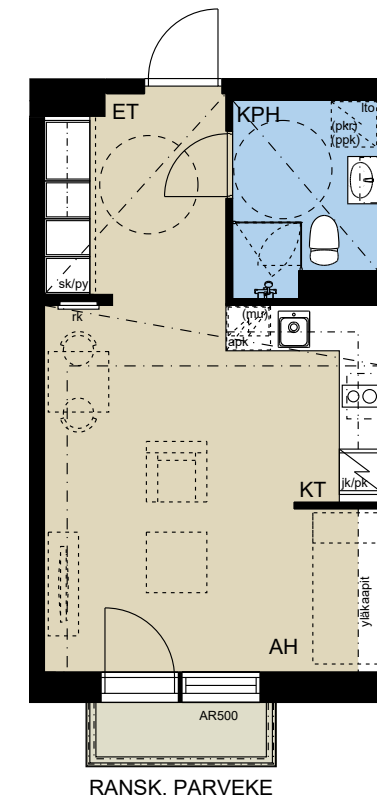
A07

2. krs

34,0 m²

1h + kt

Tilava yksiö, jossa auringonnousuun avautuva ranskalainen parveke

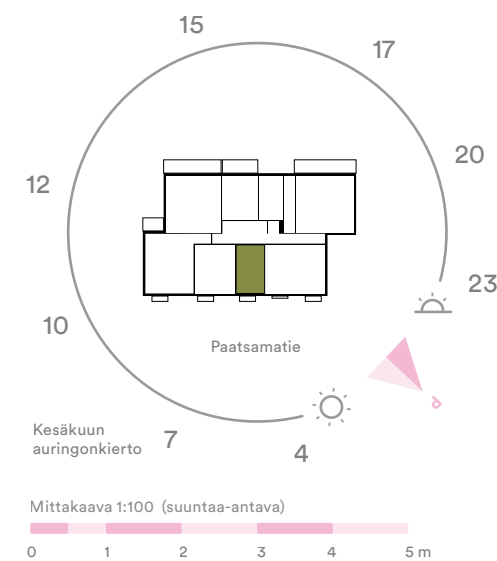
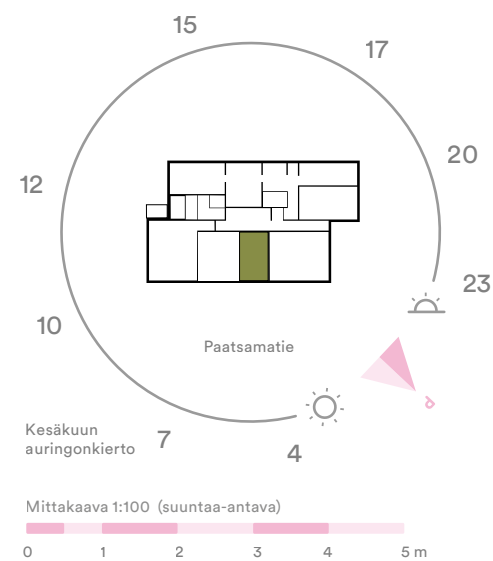


A12

3. krs

A20

4. krs



38,0 m²

2h + kt

Moderni kaksio, jossa koko kodin levyinen lasitettu parveke

A16

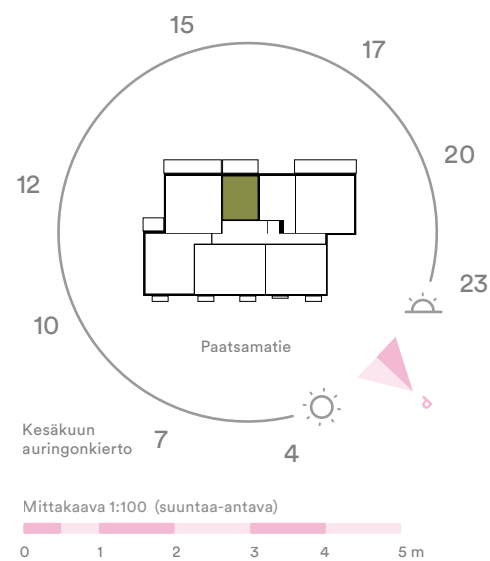
3. krs

A24

4. krs

A31

5. krs



42,0 m²

2h + kt

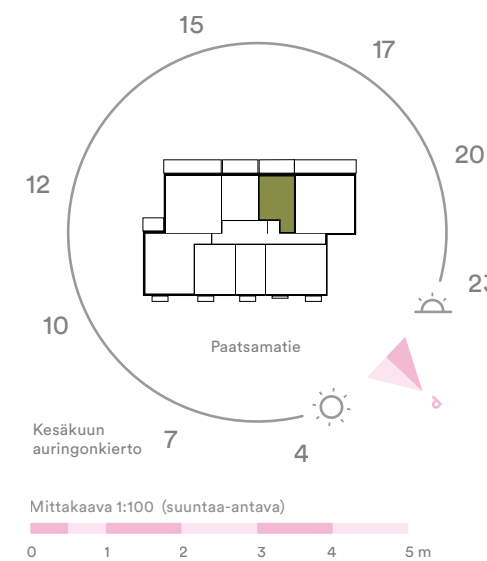
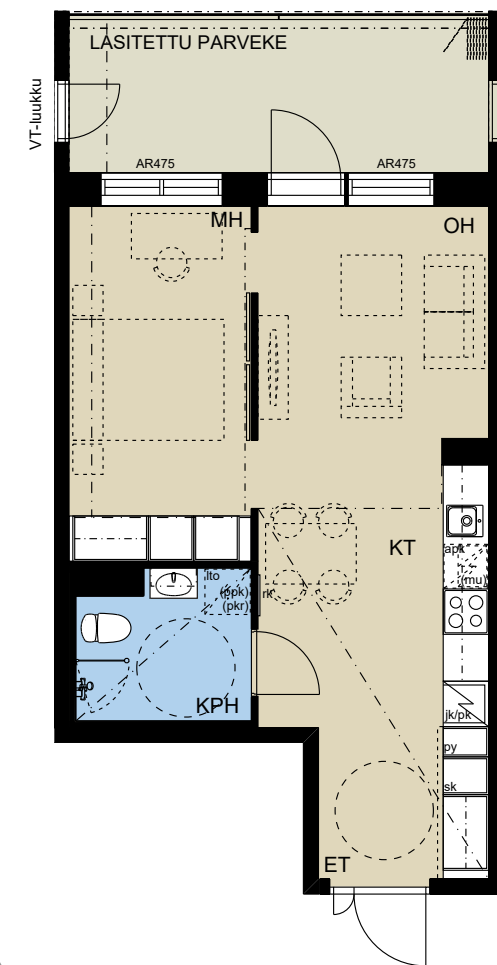
Moderni kaksio, jossa koko kodin levyinen lasitettu parveke

A17

4. krs

A25

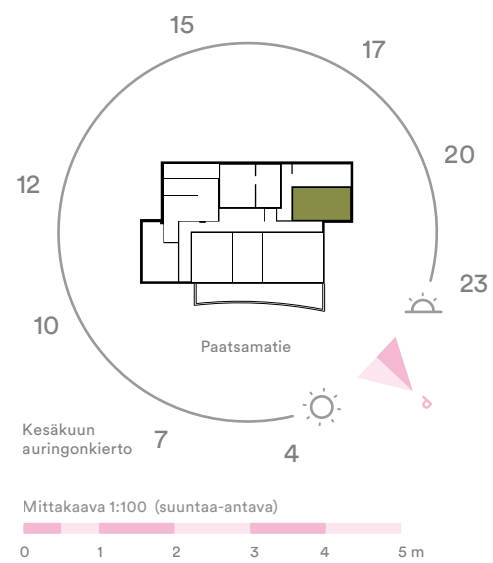
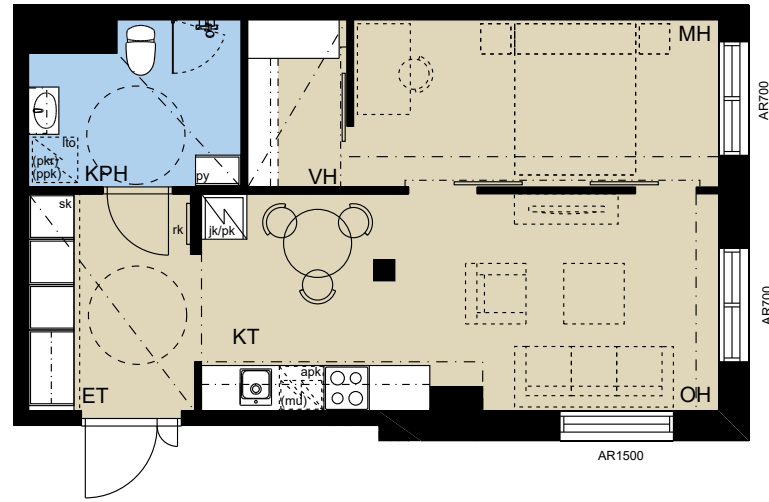
5. krs



46,5 m²

2h + kt

Moderni ja valoisa kaksio,
jossa vaatehuone kruunaa
säilytysratkaisut



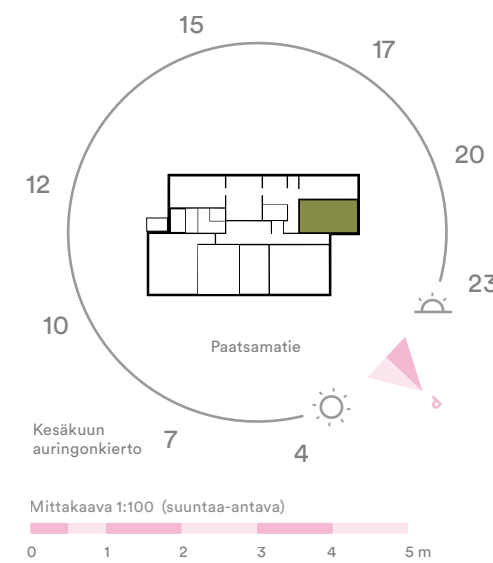
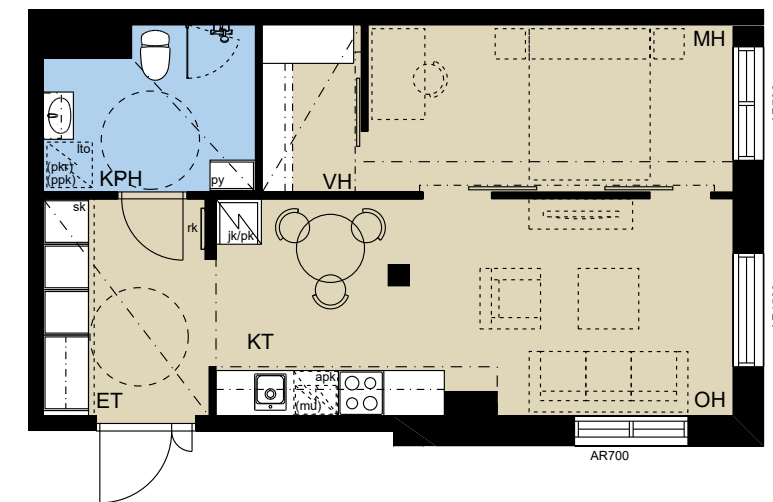
A01

1. krs

46,5 m²

2h + kt

Moderni ja valoisa kaksio,
jossa vaatehuone kruunaa
säilytysratkaisut



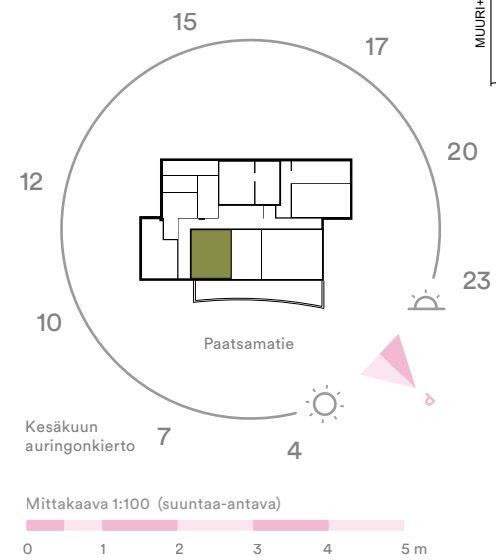
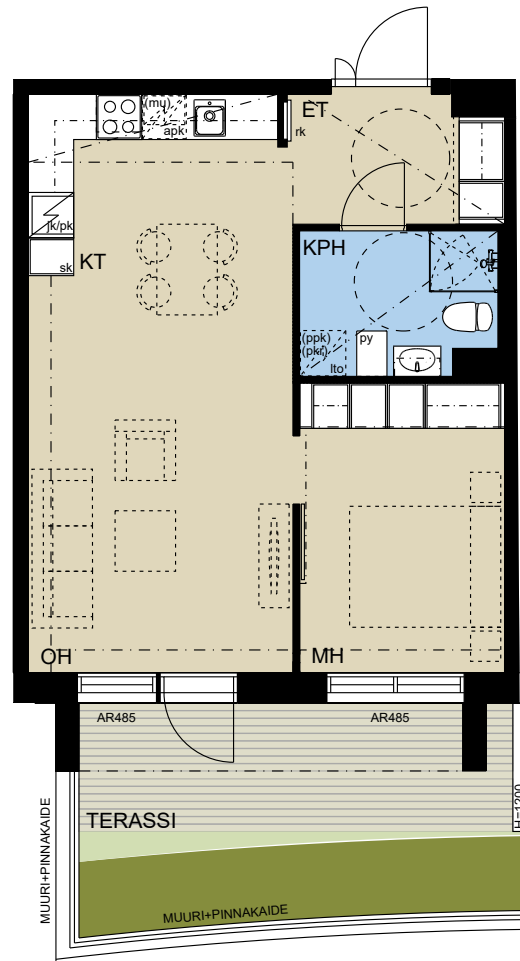
A05

2. krs

48,0m²

2h + kt

Tilava kaksio, joka jatkuu ulos, omalle terassipihalle



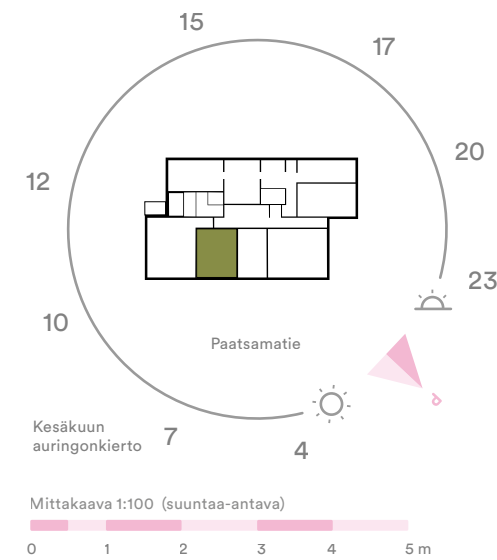
A04

1. krs

48,0 m²

2h + kt

Tilava kaksio, jossa auringonnousuun avautuva ranskalainen parveke



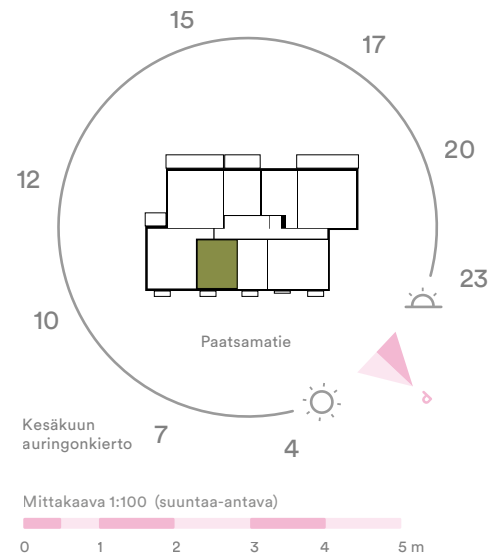
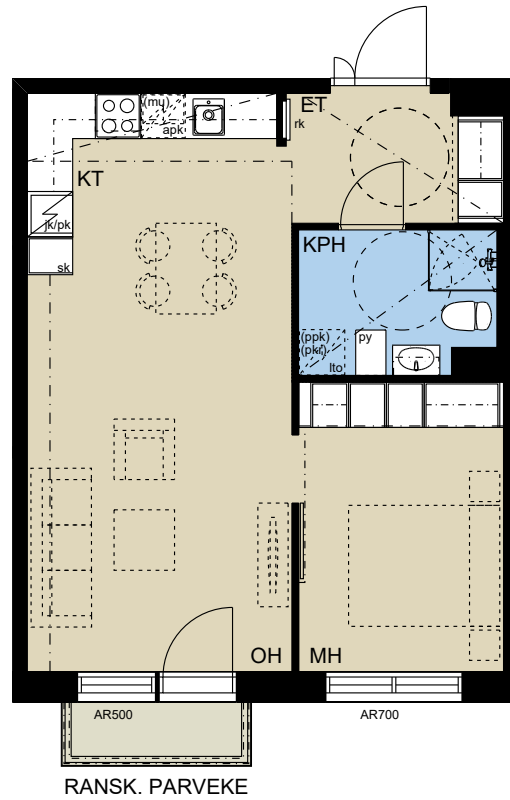
A08

2. krs

48,0 m²

2h + kt

Tilava kaksio, jossa auringonnousuun avautuva ranskalainen parveke



A13

3. krs

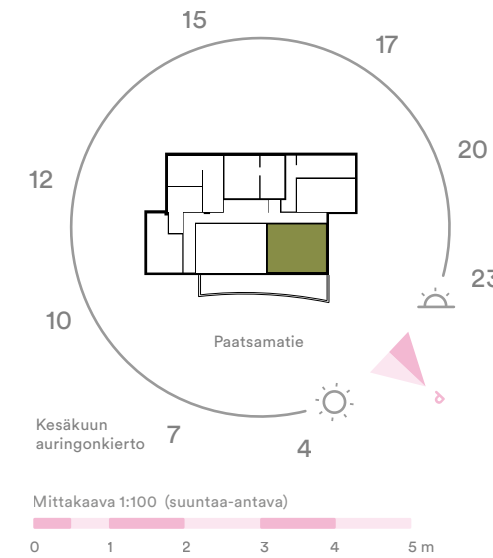
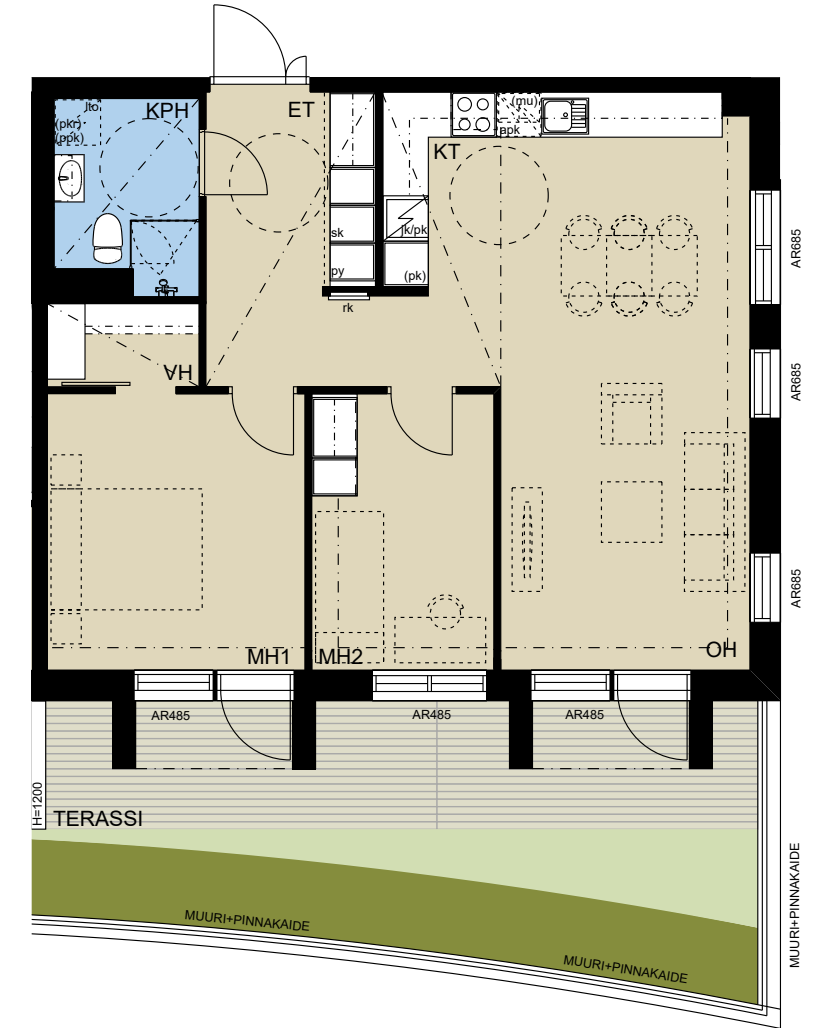
A21

4. krs

70,5 m²

3h + kt

Valoisa kahteen suuntaan avautuva kolmio, jossa koko kodin levyinen terassipiha kahdella uloskäynnillä



A02

1. krs

70,5 m²

3h + kt

Valoisa, kahteen suuntaan avautuva kolmio, jossa kaksi ranskalaista parveketta ja vaatehuone



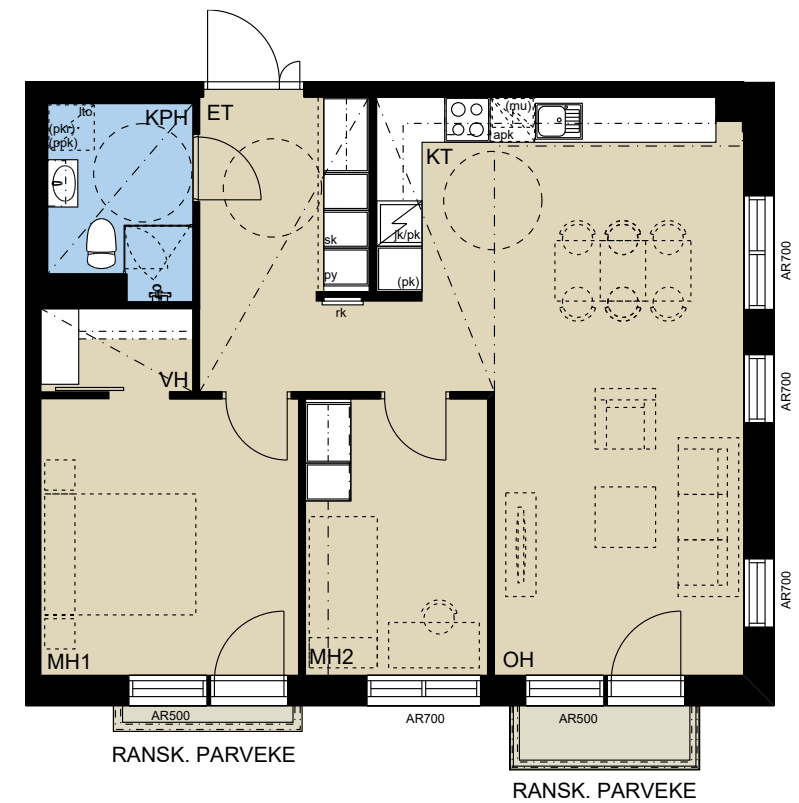
A06

2. krs

70,5 m²

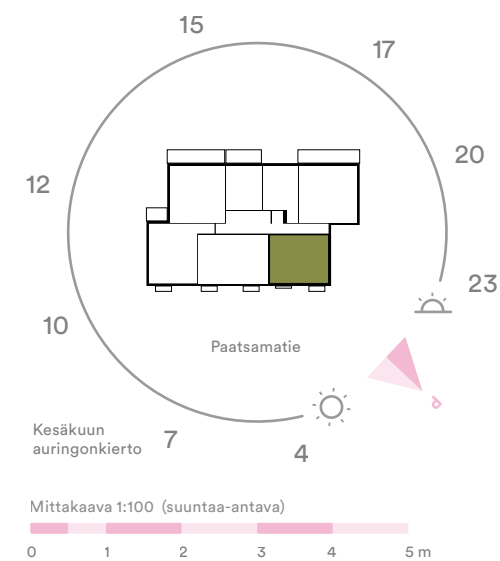
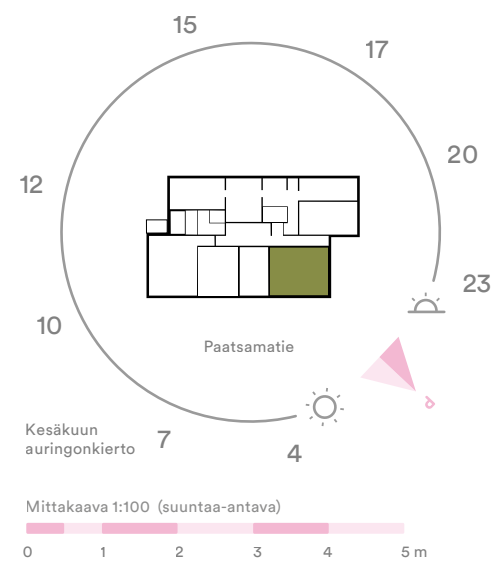
3h + kt

Valoisa, kahteen suuntaan avautuva kolmio, jossa kaksi ranskalaista parveketta ja vaatehuone



A11

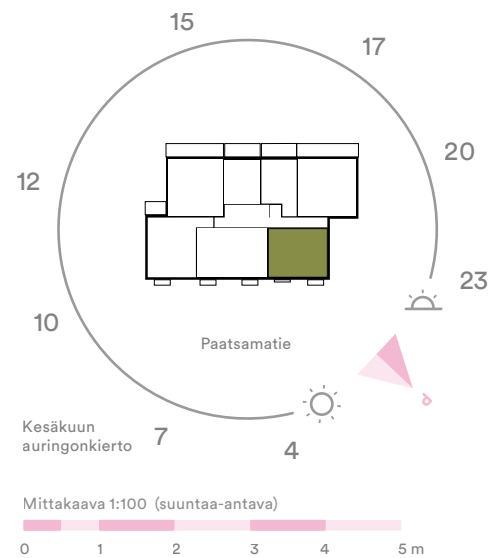
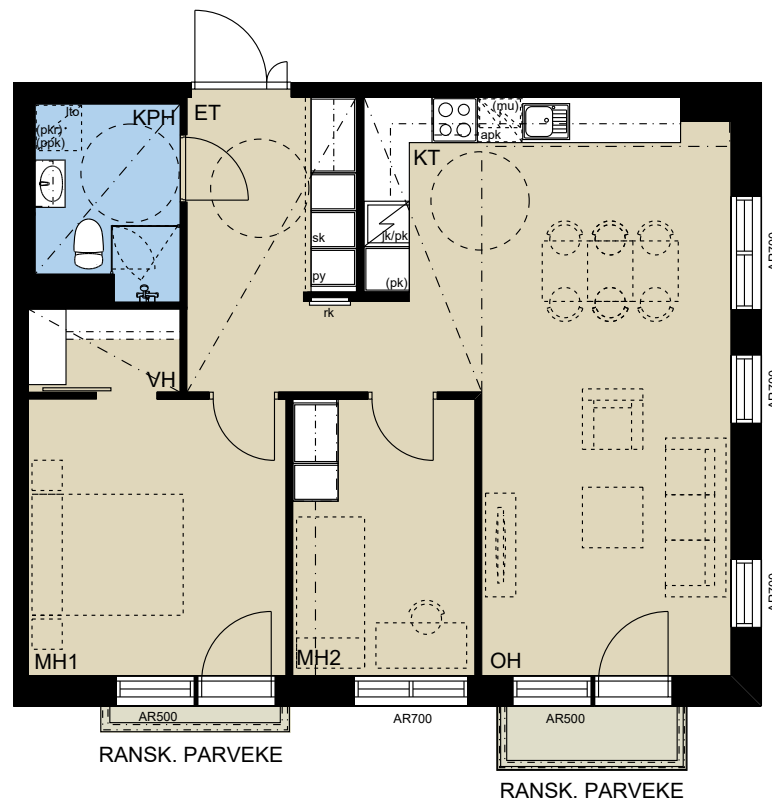
3. krs



70,5 m²

3h + kt

Valoisa, kahteen suuntaan avautuva kolmio, jossa kaksi ranskalaista parveketta ja vaatehuone



A19

4. krs

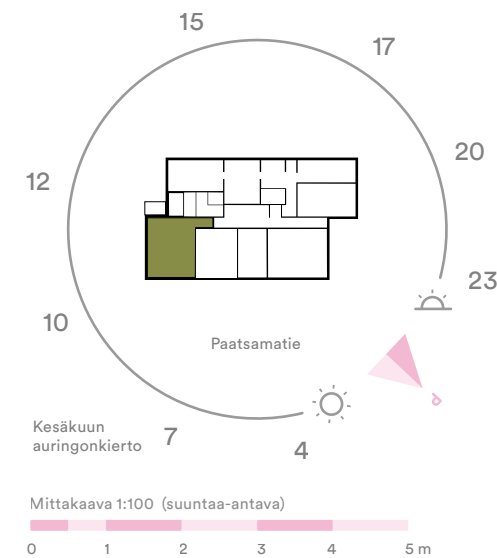
A27

5. krs

75,0 m²

3h + kt

Valoisa ja tilava kolmio, jossa lasitettu, aurinkoinen parveke sekä ranskalainen parveke



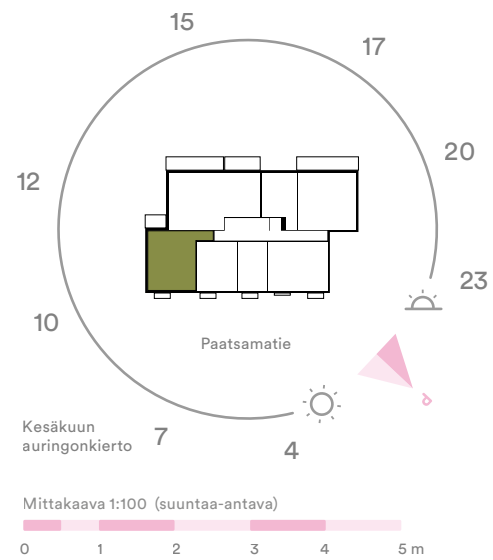
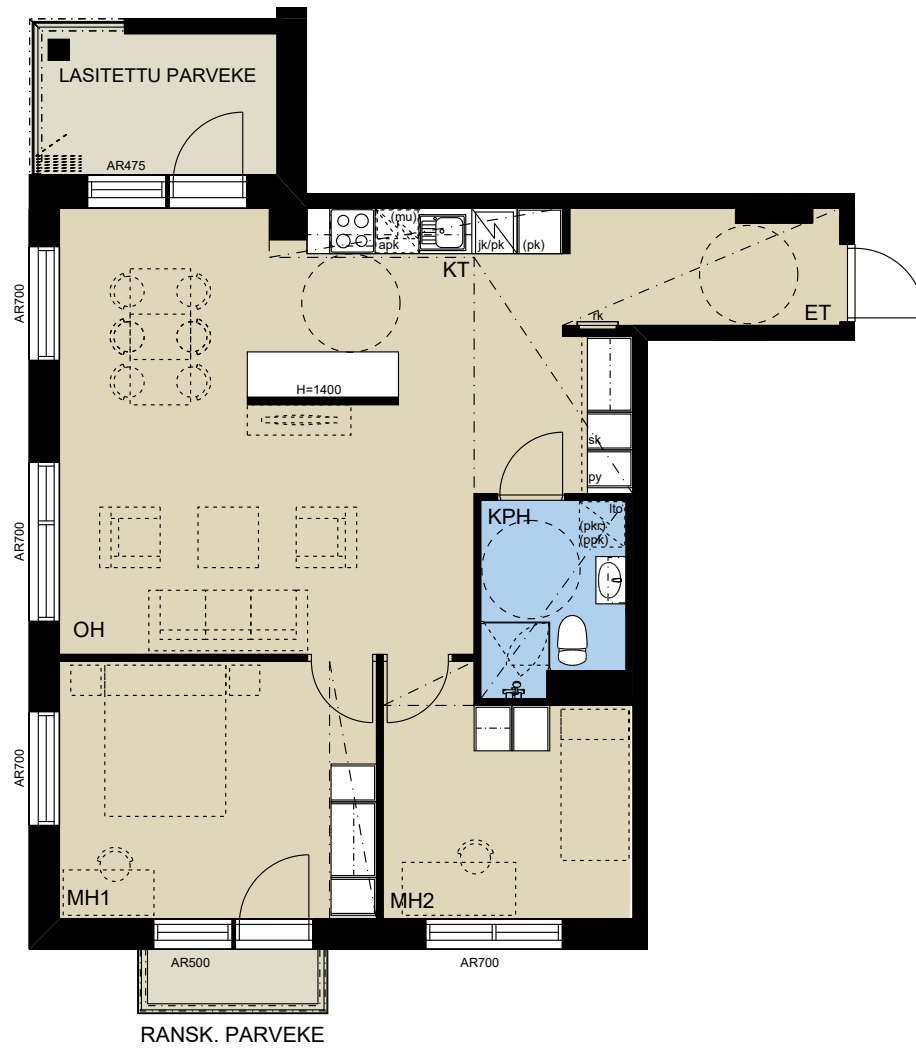
A09

2. krs

75,0 m²

3h + kt

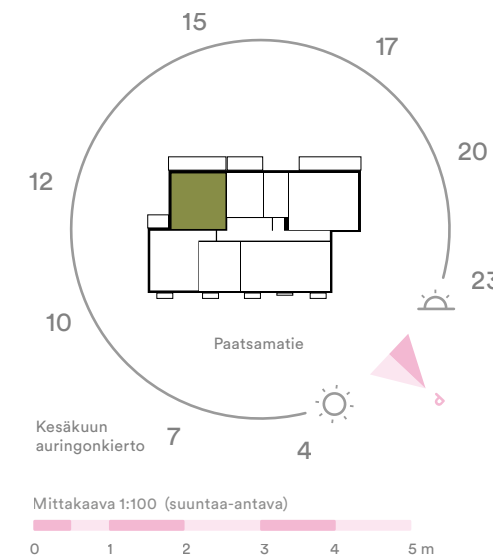
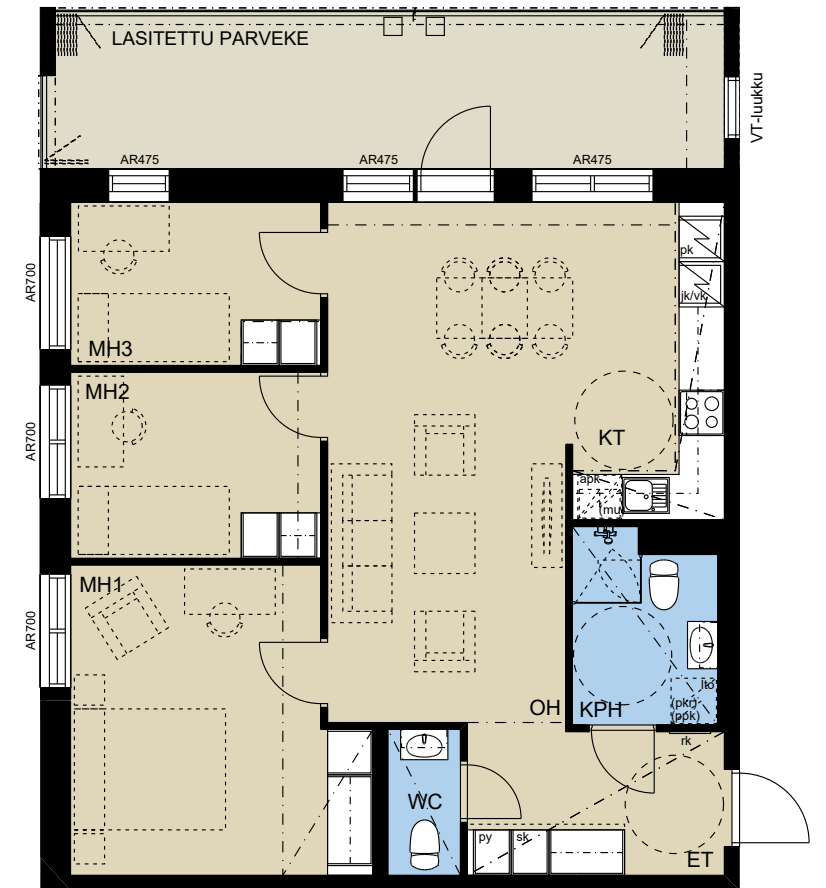
Valoisa ja tilava kolmio, jossa lasitettu, aurinkoinen parveke sekä ranskalainen parveke



76,0 m²

4h + kt

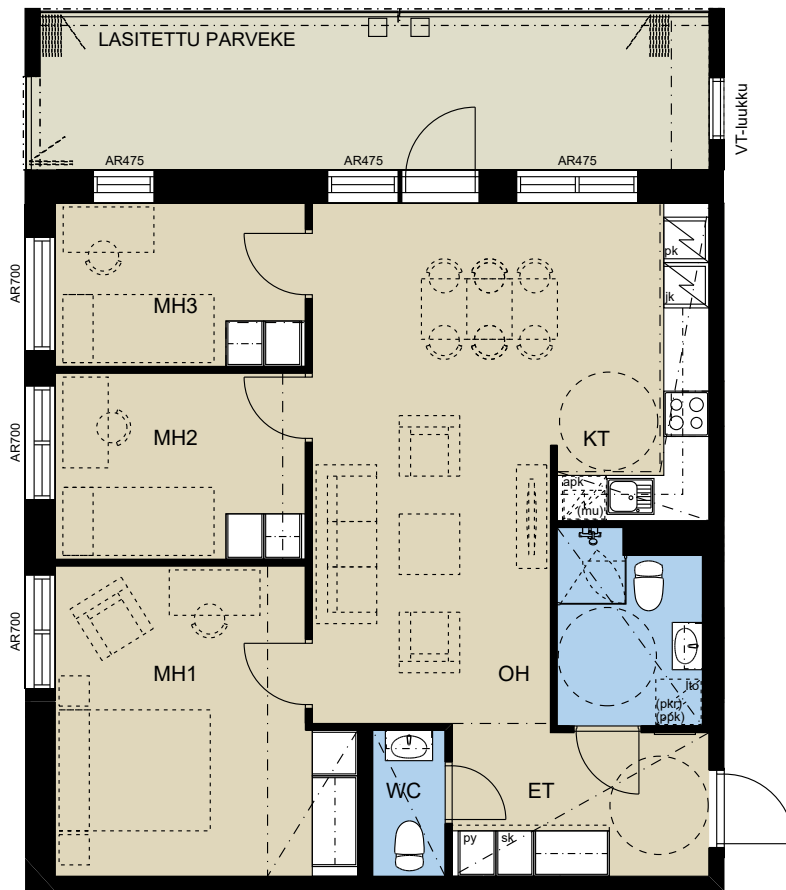
Tilava ja valoisa kokonaisuus, jossa koko kodin levyinen lasitettu parveke



76,0 m²

4h + kt

Tilava ja valoisa kokonaisuus, jossa koko kodin levyinen lasitettu parveke



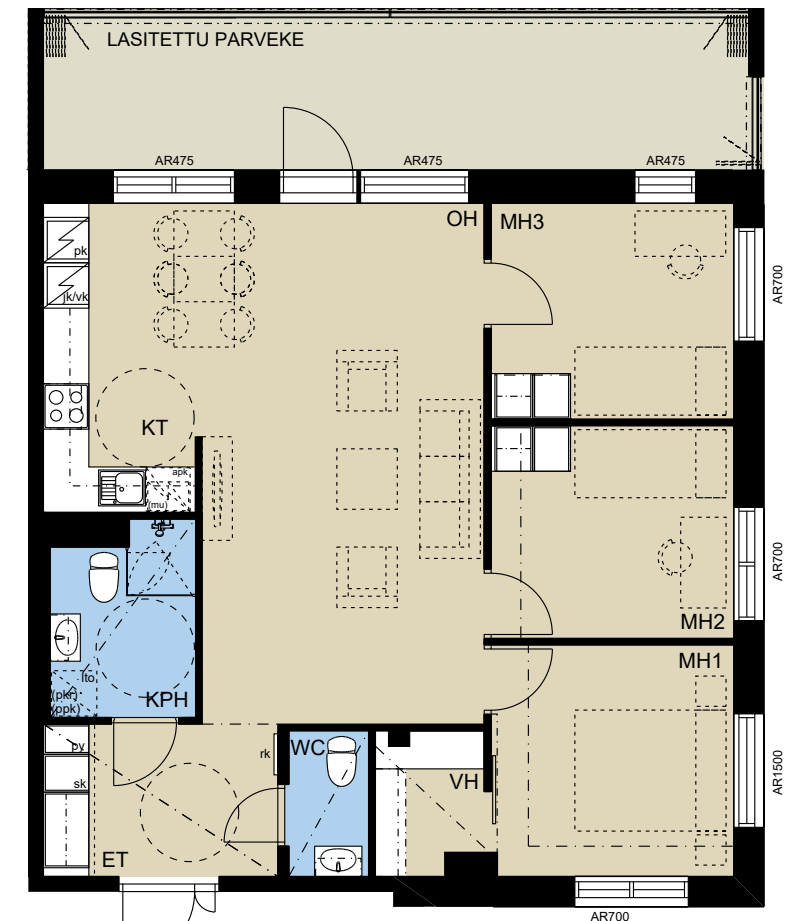
A30

5. krs

80,5 m²

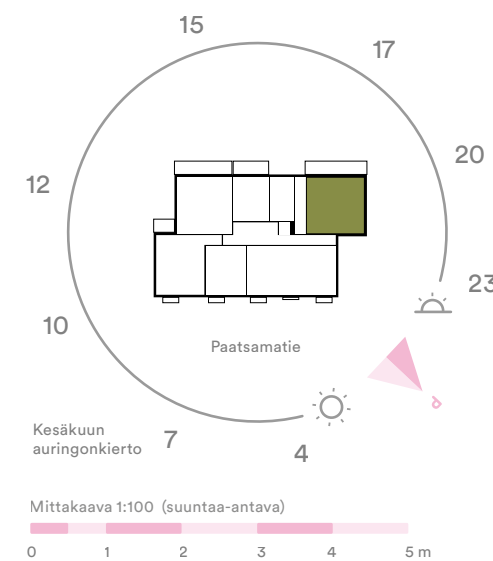
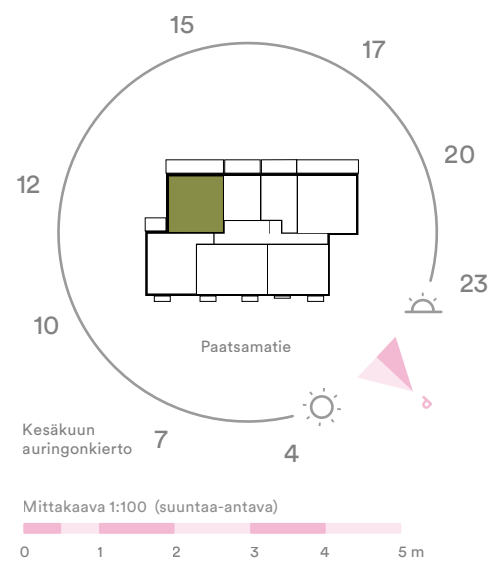
4h + kt

Tilava ja valoisa kokonaisuus, jossa koko kodin levyinen lasitettu parveke



A10

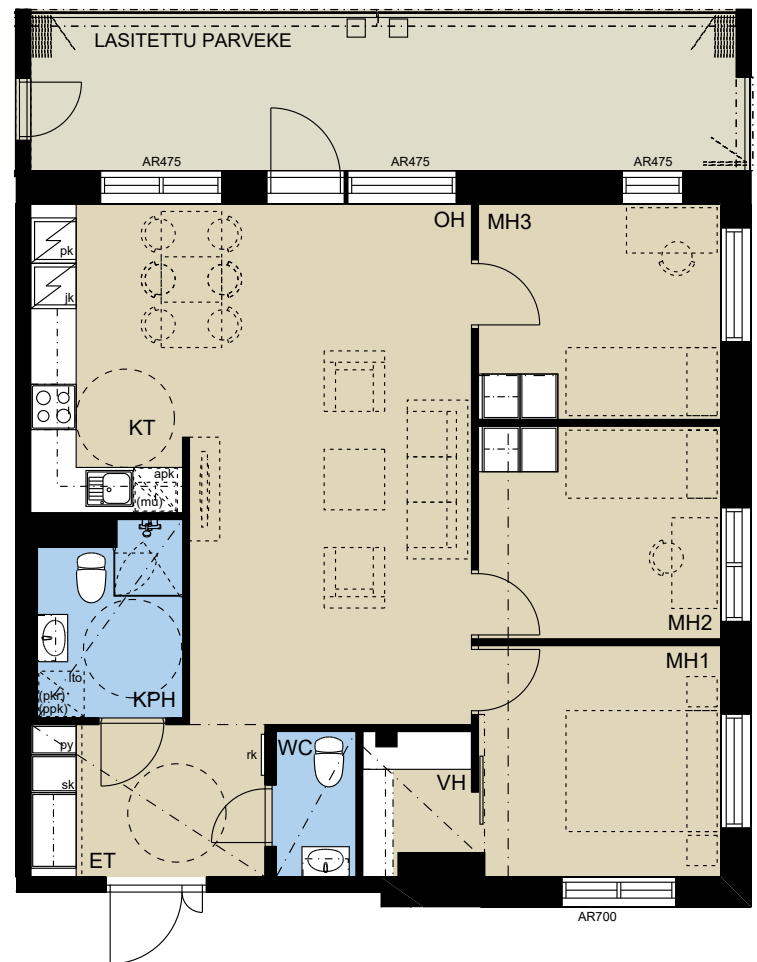
3. krs



80,5 m²

4h + kt

Tilava ja valoisa kokonaisuus, jossa koko kodin levyinen lasitettu parveke

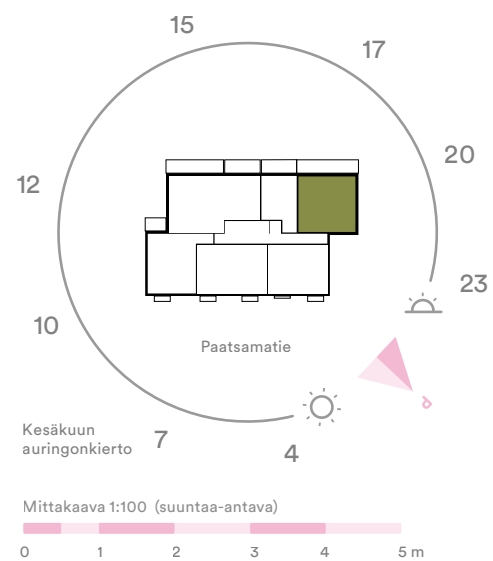


A18

4. krs

A26

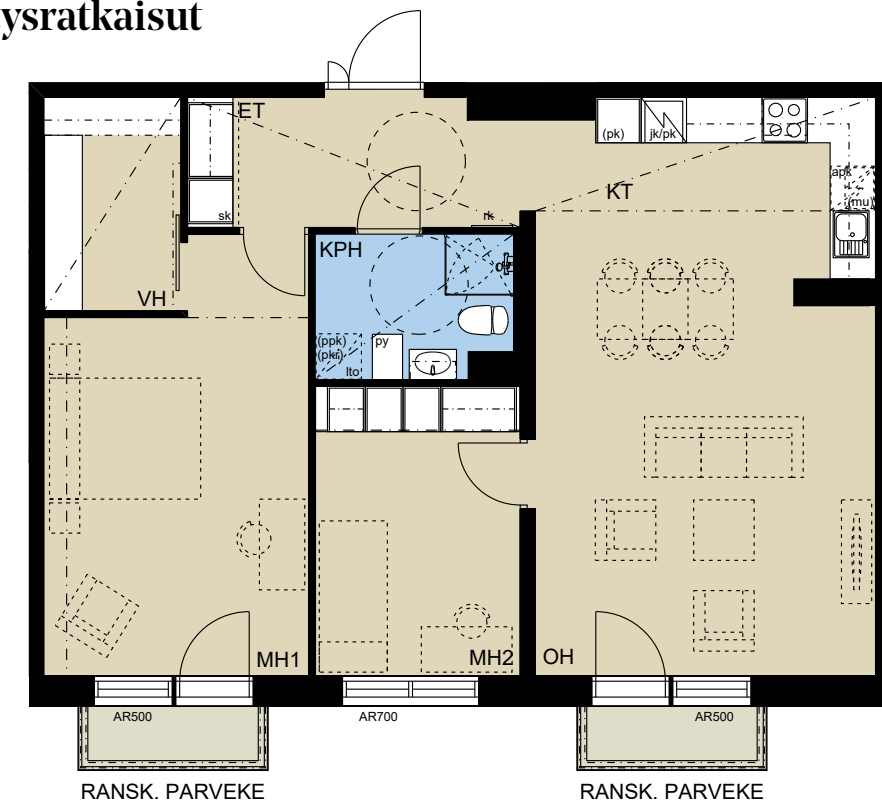
5. krs



82,0 m²

3h + kt

Reilun kokoinen kolmio kahdella ranskalaisella parvekkeella. Tilava vaatehuone kruunaa säilytysratkaisut

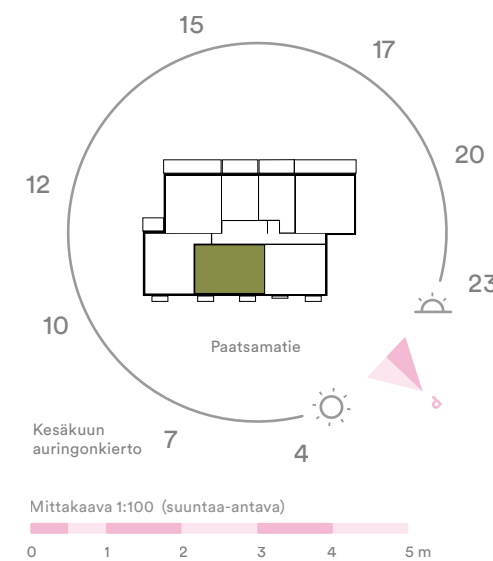


A28

5. krs

A33

6. krs



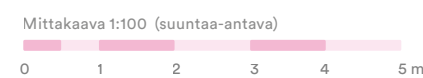
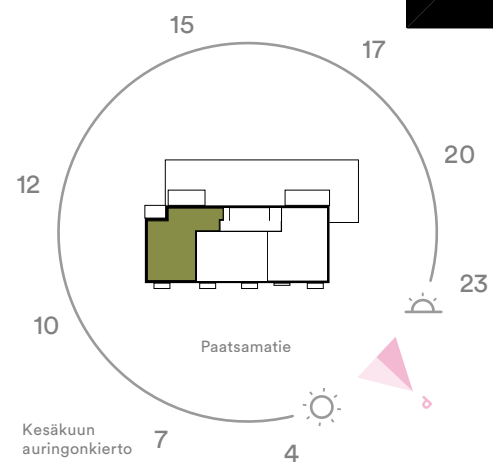
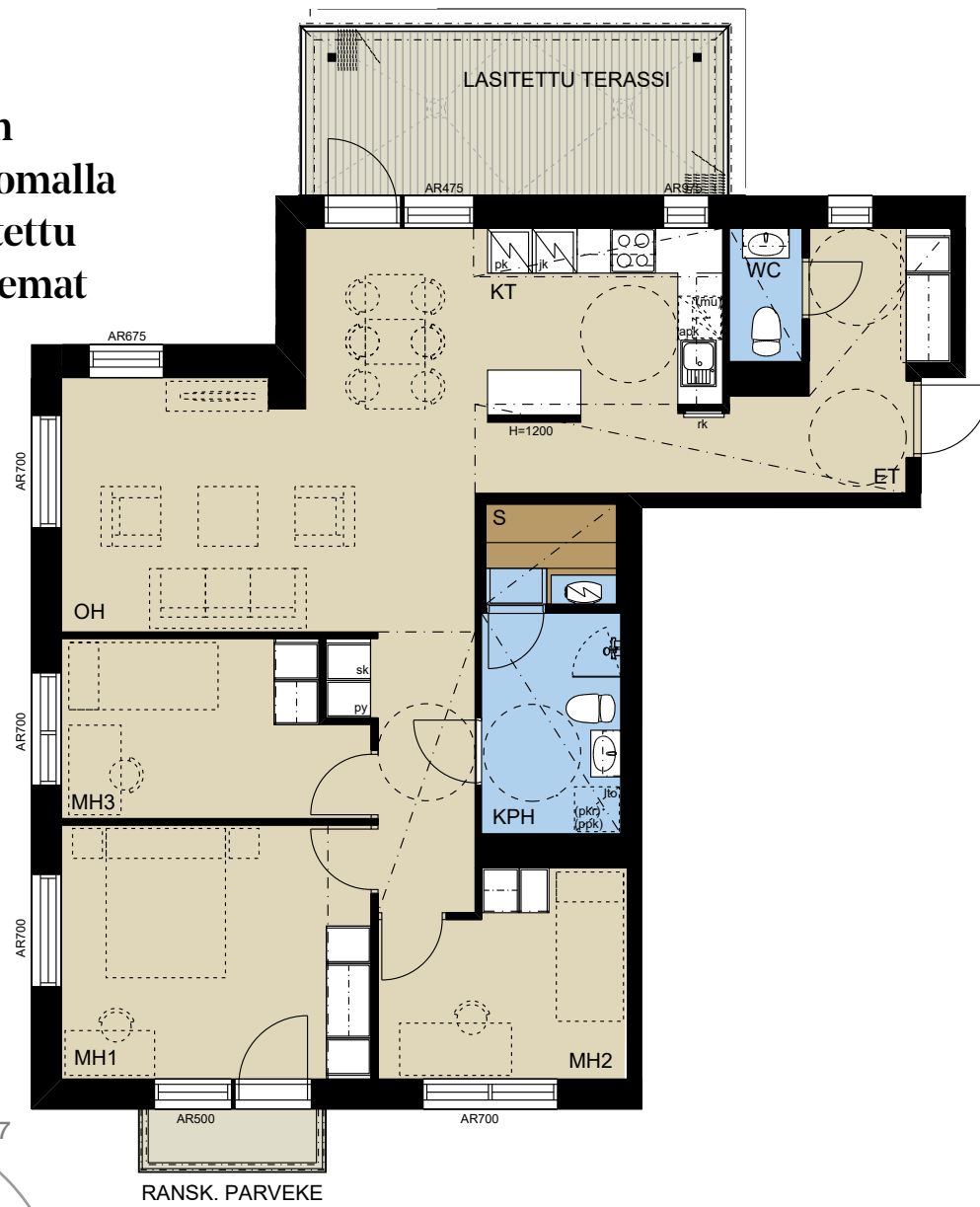
93,0 m²

A34

6. krs

4h + kt + s

Ylimmän kerroksen ihana kokonaisuus omalla saunalla. Upea, lasitettu kattoterassi ja maisemat kolmeen suuntaan



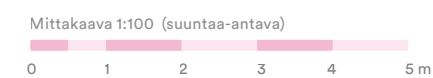
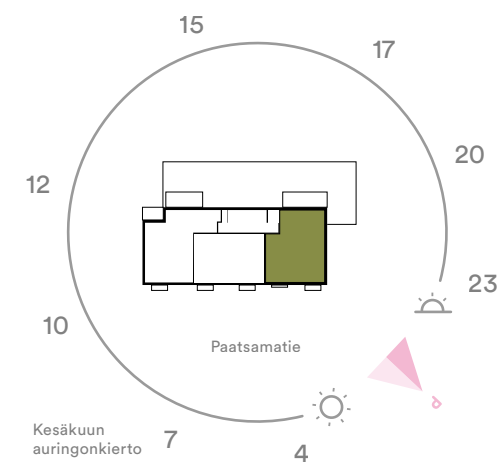
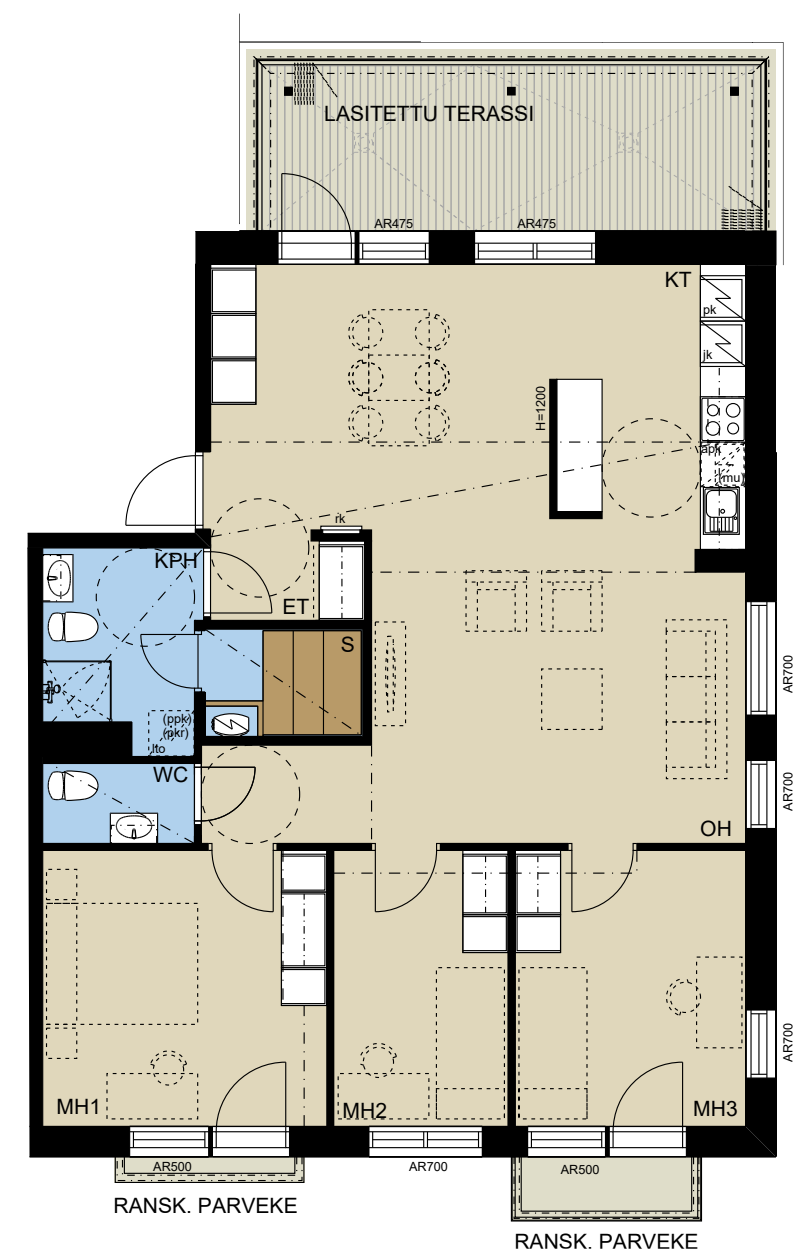
97,0 m²

A32

6. krs

4h + kt + s

Ylimmän kerroksen upea kokonaisuus, jossa tilaa ja valoa riittää. Sekä kaksi ranskalaista parveketta että lasitettu kattoterassi ja maisemat kolmeen suuntaan



Piirustusmerkkien selitykset

	Jää-/pakastinkaappi		Hyllykaappi/ hyllykaappi liukuovivarauksella		WC-istuim
	Varaus toiselle kylmälaitteelle		Tankokaappi/ tankokaappi liukuovivarauksella		Pesuallas, allashana käsisuihkulla
	Liesitaso neljällä keittolevyllä, uuni ja liesikupu		Siivouskaappi/ siivouskaappi liukuovella		Suihku, kääntyvä suihkuseinä
	Liesitaso kahdella keittolevyllä, uuni ja liesikupu		Pyykkikaappi/ pyykkikaappi liukuovivarauksella		Lämmöntalteenotto
	Astianpesukone tason alla		Jaettu siivous- ja pyykkikaappi/ jaettu siivous- ja pyykkikaappi liukuovivarauksella		Pyykinpesukone- ja pyykinpuhdistusruutuvarausta
	Mikroaaltouuni		Vaatehuoneen hyllyt		Sähkökiuas
	Tasoon upotettu allas ja hana		Vaatehuoneen tanko		Asunnon ryhmäkeskus
	Tasoon upotettu allas valustusalla ja hana				Varatieluukku
					Ikkunan alareunan korkeus lattiasta millimetreissä (700 mm)
					Esteettömyyttä kuvaava pyörähdysympyrä
					Alaslaskettu katto/kotelo

Käytetyt lyhenteet

ET = eteinen	AH = asuinhuone
KT = keittotila	WC = erill.WC
KPH = kylpyhuone	S = sauna
MH = makuuhuone	VH = vaatehuone
OH = olohuone	

Teemme uusia mukavuusalueita

Pohjola Rakennus Oy Suomi on kotimainen perheyrittäjä, joka on luonut mukavuusalueita Pohjolan elosuhteisiin jo yli 30 vuotta. Suunnittelemme ja rakennamme vuosittain lähes 3 000 kotia, joita yhdistävät hyvä sijainti, toimiva pohjaratkaisu ja laadukkaat materiaalit. Olemme yksi Suomen suurimmista rakennusalan yrityksistä ja työllistämme yli 3 000 ammattilaista, joista noin 300 on omaa henkilökuntaa. Kun haluat löytää oman mukavuusalueesi, voit luottaa meihin.



Pohjola Rakennus Oy Suomi
Simonkatu 9, 00100 Helsinki
020 7759 630
kodit.uusimaa@pohjolarakennus.fi
pohjolarakennus.fi
helsinginhellikki.fi

