



ASUNTO OY HELSINGIN

Vallilan Siluetti

HITAS-KOHDE

Karstulantie 6
00550
Helsinki

MYyntIESITE

POHUOLA RAKENNUS



VALLILANSALAISUUS.FI

31082022 A

Salaisuus kodeista Vallilassa – kantakaupungissa ja luonnossa samaan aikaan

Valtaväyliltä hiljaisuuteen, mukulakiviltä vehreyteen ja tiiliseinistä korttelipihoille: Vallilaan on kätkeyty salaisuus, josta ei moni tiedä, eikä se ulospäin itseään paljasta. Vielä.

Kumpulun puutarhojen rauhan ja Vallilan kaupunkivilinän väliin on siroteltu tuon salaisuuden ainekset: ihmiset ja tapahtumat, kodit ja pihat sekä puistot ja pelikentät. On saapunut aika, jolloin salaisuus alkaa avautua uusillekin uteliaille. Salaisuus kodeista Vallilassa – kantakaupungissa ja luonnossa samaan aikaan.

Visualisointikuvassa taiteilijan näkemys 76,5 m² kotia vastaavasta naapurikohde Monumentin 12. kerroksen asunnosta.





Siluetti

Visualisointikuvassa taiteilijan näkemys Monumentin ja Siluetin julkisivuista.

Vallilan Salaisuus

Vallila pitää sisällään ihanan salaisuuden, joka paljastuu nyt sinullekin.

Valtaväyliltä hiljaisuuteen. Kun poikkeaa kadun vilinästä Vallilan puistoon ja alueen sisäpihoille, löytää rauhallisen idyllin. Voiko olla, että keskeltä kantakaupunkia avautuu virkistävä keidas, oikea aarre, todellinen salaisuus? Alue on täydellinen yhdistelmä urbaania kaupunkielämää ja vehmasta luontoa.

Mukulakiviltä vehreyteen. Menipä Vallilassa minne tahansa, on vastassa vehmas puisto tai laakso. Puistot täyttyvät lenkkeilijöistä, haaveilijoista ja jalkapalloilijoista. Vallilan puiston vanha kenttäkin saa pian uuden pinnan ja samalla myös pohjan – kentän alle rakentuu uusi pysäköintihalli.

Tiiliseinistä puutarhaan. Vallilassa yhdistyy välitön tunnelma moderniin elämänmenoon. Taide – niin perinteinen kuin moderni – huokuu alueen joka solusta. Salaisuuden raottuessa myös katutaide nousee esiin entisestään, kun Vallilan puiston jalkapallokentän reunustat saavat ylleen taidetta.

Aivan Vallilan laakson reunalle nousee viisi uutta, alueen tunnelmaa henkivää asuinrakennusta. Sammatintielle rakentuvia helmiä ovat Fikka, Piilo ja Jemma. Vallilan uusiksi maamerkeiksi kohoavat kaksi korkeaa tornia, Siluetti ja Monumentti.

Salaisuus on nyt paljastunut, sinullekin.



Visualisointikuvassa taiteilijan näkemys Monumentin ja Siluetin julkisivuista.



Sisällysluettelo

Vallilan Salaisuus	6-7	Rakennustapa selostus	24-25
Sisällysluettelo	8-9	Julkisivut	28-29
Vallilan Siluetti	12-13	Asemapiirros	30-31
Hitas-asunnon ostaminen	13	Pohjakuvat	33-42
Asuinalue	14-15	Piirustusmerkkien selitykset	43
Taloyhtiö	18-19		
Huoneistot	20-21		



Visualisointikuvassa taiteilijan näkemys 68.0 m² kodin vakiokiteittästä.



Visualisointikuvassa taiteilijan näkemys 11. kerroksen 76.5 m² kodista.



Visualisointikuvassa taiteilijan näkemys naapurikohde Monumentin parvekkeelta.

Vallilan Siluetti

Puistojen ja arvopuiden katveeseen, Vallilan laakson laidalle, nousee uusi maamerkki täynnä odotettuja hitas-koteja. Asunto Oy Helsingin Vallilan Siluetti on alueelle nousevista viidestä uudesta rakennuksesta viimeinen.

11 asuinkerrokseen kohoava Siluetti on modernin asujan unelma, jossa ei tarvitse tehdä kompromisseja. Rauha, elämisen helppous ja ympäristön esteettisyys yhdistyvät kantakaupungin vilinään, mutta vain silloin kun sitä itse haluaa.

Henkeäsalpaava, puistojen ylle asettuva maisema tuo mielenrauhaa. Kadulle piipahtaessa pääsee suoraan kaupungin inspiroivaan sykkeeseen, vastapäisen puiston urheiluhumuun tai nurkan takaa avautuvaan ihasuttavaan laaksoon. Palvelut, koulut ja tapahtumat ovat kaikki lähellä.

Vallilassa olet kantakaupungissa ja luonnossa samaan aikaan.

HITAS-ASUNNOT / OSTAMINEN

Siluetin kaikki asunnot ovat vapaarahoitteisia Hitas-omistusasuntoja. Hitas-yhtiö rakennetaan aina kaupungin vuokratontille. Hitas-yhtiön asunnot on hin-
tasäännelty kaupungin toimesta ja myyntihinnalla on yläraja. Kaupunki valvoo Hitas-asuntojen kauppooja ja kauppahintoja.

Kohteen asuntojen haku-aika on päättynyt ja asuntojen arvonta on suoritettu 11.8.2022 sähköisellä arvontajärjestelmällä. Mikäli Hitas-asuntojen arvonnassa etusijajärjestyksen hakijoista kukaan ei halua ostaa asuntoa, niin asunto siirtyy vapaaseen myyntiin ottaen huomioon Hitas-asuntoja koskevat määräykset. Lapsiperheiden etusija perheasuntoihin ei koske vapaaseen myyntiin siirtyneitä asuntoja. Vapaat asunnot siirtyvät ensisijaisesti myyntiin kohteen sivustolle: www.pohjolarakennus.fi/kodit/helsinki/vallila/ asunto-oy-helsingin-vallilan-siluetti, Oikotie.fi ja Etuovi.com myyntiportaaleille. Myös asuntomyyntimme palvelee sinua mielellään uuden kodin ostoon liittyvissä asioissa.

Hitas-asunnon ostamiseen ei liity tulo- ja varallisuusrajoja. Mikäli uuden Hitas-asunnon ostajatalous omistaa jo Hitas-asunnon, tulee asunto myydä talouden ulkopuoliselle henkilölle viimeistään ennen uuden Hitas-asunnon valmistumista. Varaajana tai osakkaana voi olla vain yhdessä rakenteilla olevassa Hitas-asunnossa kerrallaan. Kaikki Hitas-yhtiöiden huoneisto- ja omistajatiedot rekisteröidään Hitas-tietojärjestelmään.

Lisätietoja Hitas-järjestelmästä löytyy Helsingin kaupungin sivuilta: hel.fi/hitas



Asuinalue

Vallilan laakson tuntuma on luonnonläheisen kaupunkilaisen unelma-alue. Kantakaupungissa kaikki on lähellä, olipa kyse lähikaupasta tai julkisesta liikenteestä. Toisaalta, Vallila on vehmas ja suojaisa keidas, jossa luonto on koko ajan lähellä. Ruotsinkielinen nimi Vallgård juontuu alueen historiasta Helsingin kaupunkilaisten karjalaitumena. Historia ja moderni elämäntapa kulkevat käsikädessä Vallilassa.

Vallilassa on useita puistoja, joista lähimpään, Vallilan puistoon ja jalkapallokentälle, pääsee suoraan Siluetista ulos astuessa. Viereinen Vallilan laakso on vehreä ja monipuolinen alue, josta löytyy mitä ihasuttavin, 174-palstainen siirtolapuutarha sekä lisää jalkapallokenttiä. Laakson läpi pääsee helposti lenkipolkua pitkin Kumpulaan saakka.

Vallilassa aistii yhteisöllisyyden, suvaitsevaisuuden ja monimuotoisuuden. Päiväsaikaan toimistotyöläiset värjätävät maisemaa. Illalla tunnelma vaihtuu urbaanin boheemiin elämään, kun taiteilijoiden työhuoneilta kantautuu musiikkia kaduille. Vallilasta löytyy tasapaino yhteisöllisyyden ja oman rauhan väliltä.

Alueelle tulee rakentumaan erillinen pysäköintilaitos Vallilan Puiston Parkki Oy, jonka osakkeiden ostosta ja paikkojen varaamisesta voi tiedustella lisää asuntomyynnistä.

Etäisyyksiä

Alepa Sturenkatu	500 m	🚶 7 min	Mäkelänrinteen lukio	400 m	🚶 5 min
Mäkelänrinteen uintikeskus	650 m	🚲 3 min	Mall of Tripla	1,7 km	🚲 7 min
Vallilan siirtolapuutarha	600 m	🚶 7 min	Kampin keskus	4,4 km	🚲 15 min
Paavalin kirkko	450 m	🚶 5 min	Ruoholahti	6,5 km	🚲 21 min
Vallilan kirjasto	800 m	🚶 10 min	Rautatieasema	4 km	🚲 14 min
Päiväkoti Kotikallio	700 m	🚶 9 min	Bussipysäkki & ratikka, Mäkelänrinne	300 m	🚶 2 min
Vallilan ala-asteen koulu	1,1 km	🚲 4 min			



”Salaisuus kodeista
Vallilassa –
kantakaupungissa ja
luonnossa samaan
aikaan.”



Visualisointikuvassa taiteilijan
näkemys 68.0 m² kodista.



Taloyhtiö

Siluetti kattaa yhteensä 41 kotia ja asuinkerroksia on 11. Rakennus nousee alueen uudeksi maamerkiksi, kuitenkin solahtaen tyyliltään Vallilan tunnelmaan. Julkisivun uudenlainen tiilityyppi tekee rakennuksesta kauniin katsella.

Siluetin kodeista avautuvan kaltainen maisema tulee kantakaupungissa harvoin vastaan. Siluetti sijaitsee Vallilan korkeimmalla kohdalla, harjun päällä. Ei tarvitse nousta hissillä edes korkeimpaan, taloyhtiön saunat ja kerhohuoneen sisältävään ullakkokerrokseen, kun maisema saa haukkomaan henkeä. Siluetista avautuu maisema joka suuntaan, ja löylyistä voi nautiskella

katsellen näkymää Paavalinkirkolle ja Kalasataman tornitaloille.

Siluetin asukkaat saavat nauttia vehreästä ja viimeistellystä, suoraan puistoon jatkuvasta pihapiiristä, joka jaetaan viereisten rakennusten kanssa. Pihasta löytyy tilaa rentoon oleskeluun ja lasten leikkiin.

Omat salaisuutensa Siluetin asukkaat saavat sulkea asuntokohtaisiin, numeroituihin irtaimistovarastoihin. Pyykinpesu ja -kuivaus hoituvat yhteisessä talopesulassa ja kuivaushuoneessa 1. kerroksessa. Ullakkokerroksessa sijaitsevat kerhotila ja kaksi saunaosastoa.

Lastenvaunuvarasto, jätehuone sekä lämpimät ulkoiluvälinevarastot sijaitsevat sisääntulokerroksessa. Monumentin asukkaiden kanssa jaettava väestönsuoja sijaitsee kellarikerroksessa.

Alueen pysäköinnistä saa lisätietoa asunomyyntistämme.



Visualisointikuvassa taiteilijan näkemys Vallilan aluehankkeesta.

Huoneistot

Siluetin avarat hitas-kodit on helppo kalustaa, ja kotien materiaalit on mietitty käytön ja kulutuksen keston kannalta. Kotien yleisilme on rauhallisen vaalea, ja kaunis luonnonvalo pääsee sisään suurista ikkunoista.

Lasitettu parveke tuo lisätilaa jo alkukeväästä pitkälle syksyyn, jolloin maisemasta puiden latvojen yli voi nauttia vieläkin paremmin – ympäri vuoden.

Todellista mukavuutta asumiseen tuo huoneisto-kohtainen ilmanvaihto sekä koko asunnon kattava lattialämmitys.

Huoneistojakauma

1h + kt	32.0 m ²	1 kpl
3h + kt	66.0 m ²	10 kpl
3h + kt	68.0 m ²	10 kpl
3h + kt	74.0 m ²	10 kpl
4h + kt + s	76.5 m ²	10 kpl
Yhteensä		41 kpl

Visualisointikuvassa taiteilijan näkemys aiemmin toteutetun Vallilan Piilon kodista.





Visualisointikuvassa taiteilijan näkemys
11. kerroksen 74.0 m² kodista.

Rakennustapaselostus

Asunto Oy Helsingin Vallilan Siluetti
Karstulantie 6, 00550 Helsinki

YLEISTÄ

Yhtiö koostuu 41 asunnosta. Rakennuksessa on yhteensä 11 asuinkerrosta sekä kellari- ja ullakko-kerros. Asuinhuoneistot sijaitsevat 1.–11. kerroksessa. Yhtiön saunaosasto ja kerhotila sijaitsevat ylimmässä kerroksessa (ullakkokerroksessa). Yhtiön väestönsuoja sijaitsee kellarissa.

Tupakointi on kielletty kaikissa osakashallinnassa olevissa tiloissa kuten asuinhuoneistot, parvekkeet jne. ja yhtiön yhteistiloissa sekä yhtiön hallinnoimilla piha-alueilla.

Kohteen suunnittelussa ja toteutuksessa on noudatettu Helsingin kaupungin asettamia Hitas I-ehjoja.

TONTTI

Asunto Oy Helsingin Vallilan Siluetti sijaitsee Helsingin kaupungin Vallilan kaupunginosassa kaupungin vuokratontilla. Yhtiötä sitoo sopimus korttelin tonttien yhteisjärjestelystä. Yhtiö tulee myös liittymään pysäköinnin järjestämistä koskevaan yhteisjärjestyssopimukseen.

Kiinteistötunnus: 91-22-585-23

KAAVOITUS

Alueella on vahvistettu asemakaava. Lisätietoja ympäristöstä ja kaavoituksesta saa Helsingin kaupunkisuunnitteluvirastosta, p. (09) 310 1691, tai rakennusvalvontavirastosta, puh. (09) 310 2611.

RAKENTEET

Rakennus perustetaan maanvaraisesti. Anturat ovat teräsbetonianturoita rakennesuunnitelmien mukaan. Sokkelit ovat betonipintaisia betonielementtejä. Alapohjat ovat paikallavallettuja laattoja rakenne-suunnitelmien mukaisesti. Välipohjat tehdään elementtirakenteisina. Huoneistoja rajaavat, sekä huoneiston sisäiset kantavat väliseinät ovat sileävalettuja teräsbetoniseiniä. Huoneistojen sisäiset väliseinät ovat teräsrunkaisia kipsilevyseiniä. Kylpyhuoneet / pesuhuoneet ja saunat ovat paikalla rakennettuja. Ulkoseinät ovat pääosin tiilimuurattuja tai betonielementtiseiniä.

Parvekkeet ovat sisäänvedettyjä. Rakennuksessa on harjakatto, jonka vesikatteena käytetään kone-saumattua peltiä.

OVET JA IKKUNAT

Kerrostaso-ovet ovat 1-lehtisiä, puuviilupintaisia. Asuntojen sisäovet ovat tehdasvalmisteisia valkoisia laakaovia, ovikarmit ja -listat puuta. Saunojen ovet ovat kokolasiovia.

Asuntojen parvekeovet ovat ulosaukeavia ikkunallisia puuovia, ulkopuoli alumiinia. Asuntojen ikkunat ovat kaksipuitteisia, kolmilasisia, sisään aukeavia, ulkopuoleltaan alumiinipintaisia puuikkunoita. Ikkunoissa on integroidut sälekaihtimet ja parvekevissa pinta-asenteiset sälekaihtimet.

Pääulko-ovet ovat puupintaisia. Muut ulko-ovet ovat metalliumpi- tai metallilasiovia.

PARVEKKEET JA TERASSIT

Huoneistojen parvekelaatat ja -pilarit ovat pakkasenkestävää ja lattioissa lisäksi vesitiivistä betonista valmistettuja elementtejä.

Parvekkeet varustetaan sisäpuolisella vedenpoistojärjestelmällä, parvekematolla sekä kiinteällä valaisimella ja pistorasialla. Parvekkeet ovat laistettuja. Kokonaan lasitettu-parveke on ulkotilaa, se ei ole vesi- tai lumitiivistä.

LATTIAT

Asuinhuoneissa on laminaatti. Laminaattia ei asenneta kiintokalusteiden alle. Kylpyhuoneiden, saunojen, erillis-WC:den lattioissa on keraamiset laatat.

Porrashuoneiden lattiassa on askeläänimatto. Portaiden askelmat ovat mosaiikkibetonia. Kellarin, varasto- ja teknisten tilojen lattiat ovat pääosin maalattuja. Kerhotilan sekä yhteisaunojen pukuhuoneiden lattiassa on vinyylimatto. Pesulan ja kuivaushuoneen lattiassa on keraaminen laatta.

SEINÄT

Huoneistojen väliset seinät ovat teräsbetonielementtejä. Kevyet väliseinät ovat pääosin teräsrunkarunkoisia kipsilevyseiniä. Pesutilojen kevyet väliseinät ovat pääosin märkätilalevyrakenteisia.

Asuinhuoneistojen seinät ovat pääosin maalattuja. Maalausta ei uloteta kiintokalusteiden taakse. Keittiössä alaja yläkaappien väliin taustaseiniin asennetaan välitilalevy. Kylpyhuone- ja erillis-WC-tilojen seinät ovat laatoitettuja. Saunojen seinät ovat paneeloituja.

KATOT

Asuntojen katot ovat pääosin ruiskutasoitettuja lukuun ottamatta alaslaskettuja kattoja, joiden osalta katot ovat tasoitettuja ja maalattuja. Kylpyhuoneiden, saunojen sekä erillis-WC:den katot ovat paneeloituja. Saunaosaston saunan seinät ja katto puupaneelia.

HUONETILOJEN PÄÄLLYSTEET

tila	lattia	seinät	katto
ET	laminaatti	maalattu	maalattu
KT	laminaatti	maalattu	maal./ruiskut.
OH	laminaatti	maalattu	roisketasoitus
VH	laminaatti	maalattu	maalattu
KPH	laatoitettu	laatoitettu	kuusipaneeli
WC	laatoitettu	laatoitettu	kuusipaneeli
Sauna	laatoitettu	kuusipaneeli	kuusipaneeli

KALUSTEET JA VARUSTEET

Asuntojen kalusteet asennetaan kalustetoimittajan keittiö-, komero- ja kylpyhuonekaavioiden mukaisesti.

Keittiöiden kiinteät kalusteet ovat tehdasvalmisteisia kalusteita maalatuilla mdf-ovilla. Kalusterungot ovat väriiltään valkoiset. Työpöytätasot ovat laminaattipintaiset.

Vakiovarusteisiin kuuluvat:

- keraaminen keittotaso, kalusteuuni ja liesikupu
- 1h-asunnoissa jääpakastinkaappi-yhdistelmä. 3h-asunnoissa jääpakastinkaappi-yhdistelmä ja varaus toiselle kylmälaitteelle. 4h-asunnoissa on erillinen jääkaappi ja keittiön pöytäta-alle on sijoitettu kaappipakastin. Asunto 1 on suunniteltu minikeittiöratkaisulla (keraaminen dominotaso kahdella keittoalueella, Compact-yhdistelmäuuni, integroitu jääkaappi pakastelokerolla, ei mikroaaltouunivarausta).
- astianpesukone, RST-allas ja varaus mikroaaltouunille
- liesikuvut (ulosvedettävä ja saareke) arkkitehtisuunnitelmien mukaisesti
- kph:ssa valaisinpeili-kaappi ja allaskaappi sekä suihkuseinä
- pesuhuoneissa on liitännät ja tilavaraukset pyykinpesukoneelle ja kuivausrummulle
- suihkuseinät arkkitehdin pohjakuvien mukaisesti kääntyviä
- asuntojen saunoissa sähkökiukaat
- pyykkikaappi (osassa asuntoja kalustekaavion mukaisesti)
- siivouskaappi

KOMEROKALUSTEET

Eteisessä on avonaulakko ja makuuhuoneissa vakiovalmisteiset levyrakenteiset komerot, joissa melamiiniovet.

ANTENNI- JA PUHELINJÄRJESTELMÄT

Yhtiö liitetään kaapeli-TV-järjestelmään. Asunnoissa on laajakaistainen tietoliikennekaapelointi, joka mahdollistaa kiinteän internetliittymän (katetaan mediavastikkeella). Käyttäjällä on mahdollisuus tehdä sopimus lisätehosta suoraan operaattorin kanssa.

TALOTEKNIikka

- B₂₀₁₈ energialuokka
- huoneistokohtainen ilmanvaihto
- kiinteistö liitetään kaukolämpöverkkoon
- lämmityksenä on termostaatein ohjattava vesikiertoinen lattialämmitys, joka on liitetty kaukolämpöverkostoon
- kylpyhuoneissa vesikiertoinen lattialämmitys
- vedenmittaus on etäluettava, huoneistokohtainen (kylmä- ja lämmin vesi)
- sähköverkkoon liitettyjä palovaroittimia
- ovipuhelinjärjestelmä

- ala-aulassa varaus sähköiselle näyttöinfotaululle
- rakennuksessa on hissi

PORTAAT, PORRASHUONEET JA HISSI

Kerrostalon porrashuoneiden porrassyöksyt ovat vakiovalmisteisia betonielementtiportaita, joiden askelmat ovat mosaiikkibetonia. Porraskaiteet ovat vakiomallisia teräspintakaiteita. Porrashuoneiden kerrostasot ovat päällystetty askeläänimatolla.

SÄILYTYS- JA YHTEISTILAT

Lämpimät asuntokohtaiset (1kpl/asunto) yhtiön välittömässä hallinnassa olevat irtaimistovarastot sekä yksi ulkoiluvälinevarasto sijaitsevat kellarikerroksessa. Kiinteistön 1. kerroksessa sijaitsee pesula, kuivaushuone, 2 ulkoiluvälinevarastoa, lastenvaunuvarasto sekä jätehuone. Kerhotila sekä 2 yhteisaunaa sijaitsevat ullakkokerroksessa (ylin kerros).

Väestönsuoja sijaitsee osittain kellarikerroksessa ja osittain kiinteistön vieressä olevassa kallioväestönsuojassa. Ensimmäisessä kerroksessa sijaitsee myös tontille 22. kuuluva ulkoiluvälinevarasto.

PIHA-ALUE JA PAIKOITUS

Piha-alueet ja istutukset tehdään erillisen suunnitelman mukaan. Piha-alueet ovat yhteispihoja tonttien 22 ja 23 kanssa. Yhtiö voi myös laatia käyttö- ja teknisluontoisia rasite- ja yhteiskäyttösopimuksia tulevien naapuriyhtiöiden kanssa.

Yhtiölle ei rakenneta osakkeina myytäviä, tai yhtiön välittömään hallintaan jääviä autopaikkoja. Kortteliin rakentuu yleinen pysäköintilaitos, josta on mahdollisuus hankkia autopaikkoja. Yhteisjärjestelyssä sovitusti korttelin 585 tonttien 22–26 yhteiskäyttöautot (2 kpl) sijoitetaan tähän yleiseen pysäköintilaitokseen.

Yhtiölle on varattu autohallipaikkoja 25 kpl sekä yksi LE-paikka. Kaikille autopaikoille on mahdollista asentaa lisä- ja muutostyönä sähkölatauspiste latausta varten. Latauspaikkojen sähkönkulutukselle asennetaan autopaikkakohmainen mittaus, josta autopaikan osakkeenostaja vastaa.

MUUTOSTYÖT

Osakkeenostajalla on mahdollisuus teettää omalla kustannuksellaan ja rakennuttajan hyväksymässä laajuudessa lisä- ja muutostöitä. Urakoitsija antaa lisä- ja muutostöiden kirjallisen tarjouksen. Lisä- ja muutostyöt ilaukset tulee tehdä kirjallisena lisä- ja muutostyöaikataulussa ilmoitettuun päivämäärään mennessä, muussa tapauksessa asunnot rakennetaan aikataulusyistä johtuen alkuperäisten suunnitelmien mukaisesti.

HUOMAUTUS

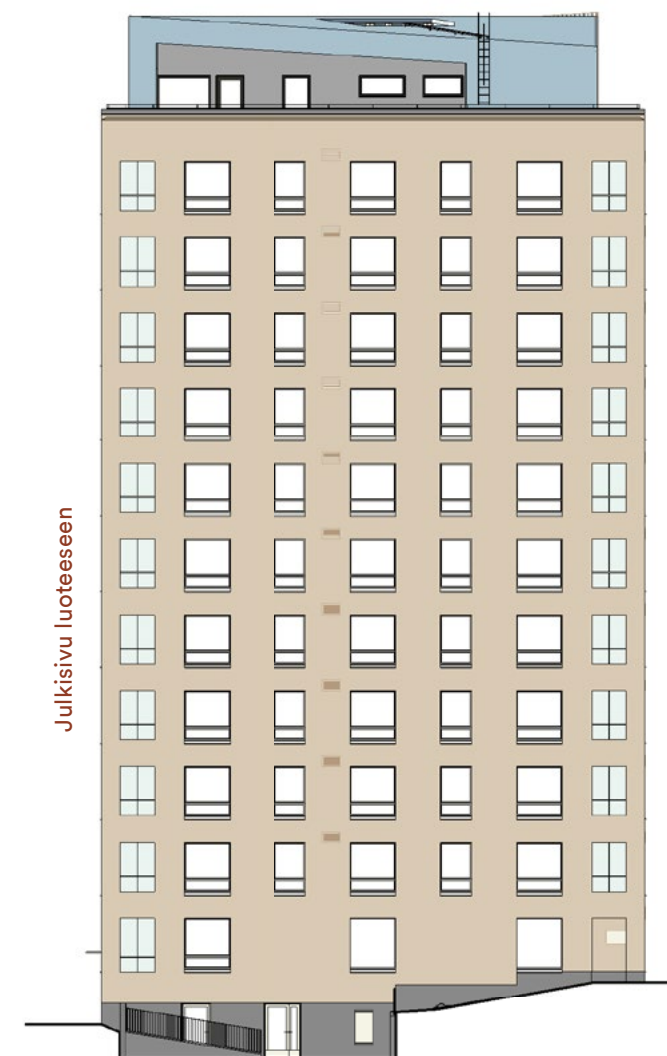
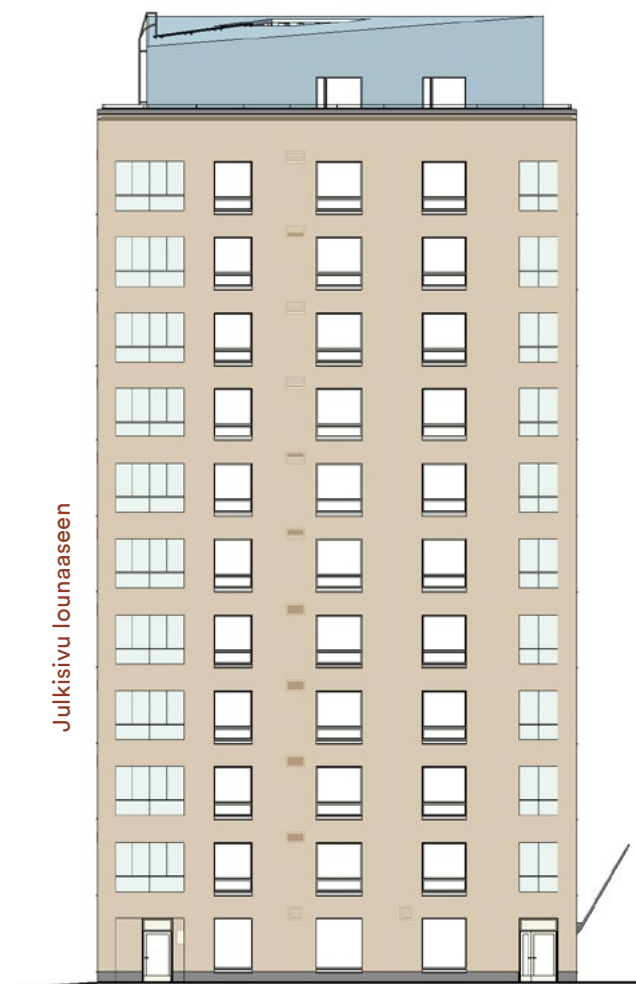
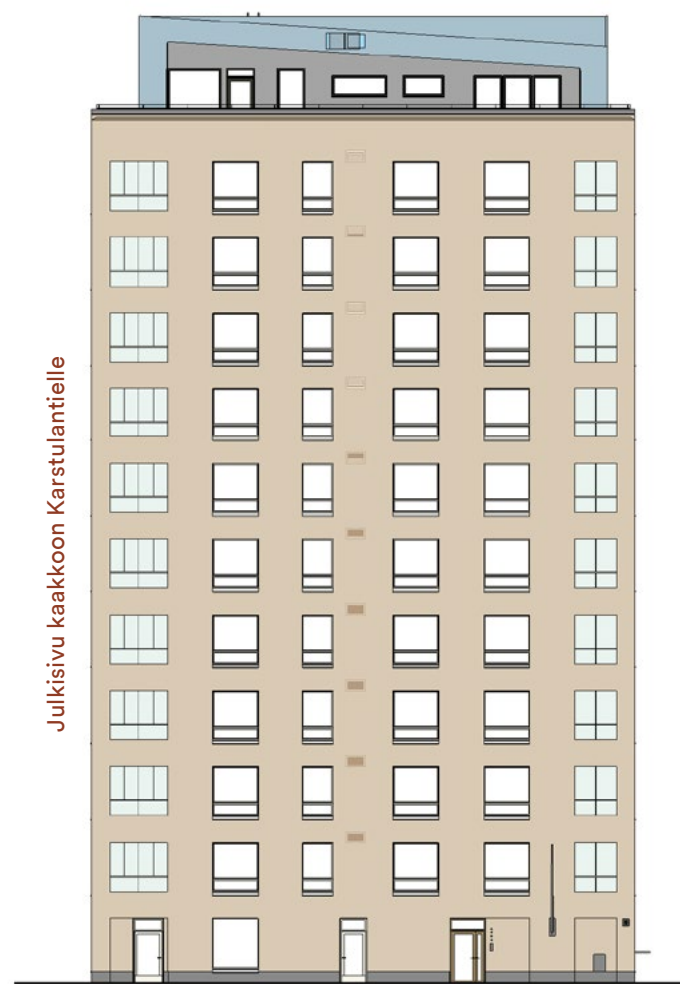
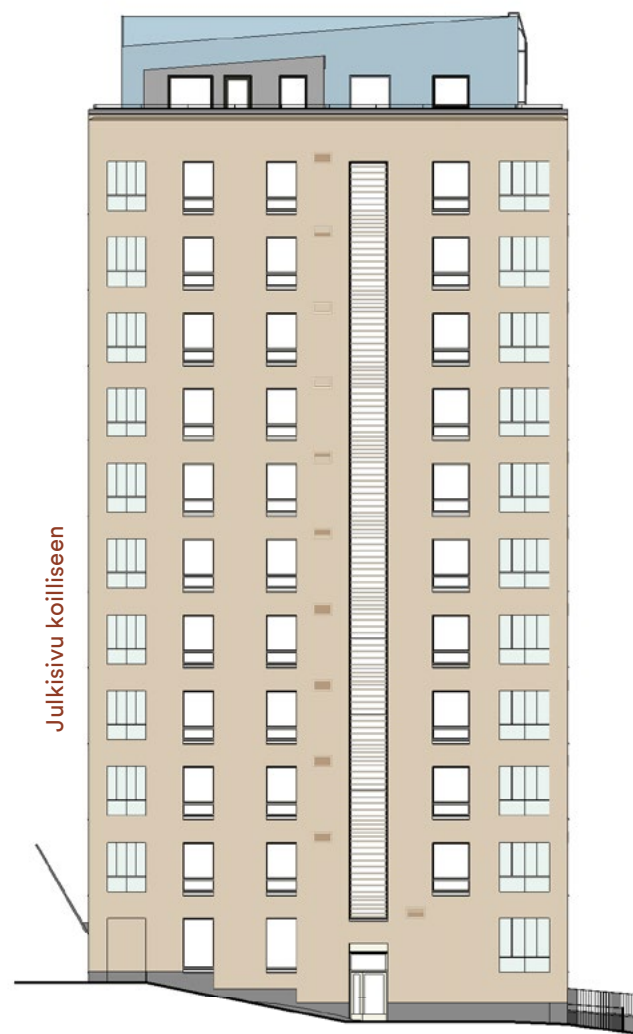
Asuin- ym. huoneisiin ja yhteistiloihin voidaan joutua tekemään, suunnitelmissa esitettyjen lisäksi, joitain talotekniikka-asennuksista johtuvia pienikokoisia kotelointeja. Rakennusmääräysten edellyttämistä talon ulkovaipan rakennepaksuuksista ja käytetyistä rakennusmateriaaleista johtuen emme voi taata matkapuhelinverkon kuuluvuutta sisätiloissa. Oikeudet piirustusten, mittojen sekä muiden tietojen muuttamiseen pidätetään.

Tämä rakennustapaselostus on ohjeellinen ja perustuu laatimisajankohdan suunnitelmiin. Ostajan on tutustuttava lopulisiin myyntiasiakirjoihin ennen kauppakirjan allekirjoitusta. Tämä rakennustapaselostus on ohjeellinen ja perustuu laatimisajankohdan suunnitelmiin. Ostajan on tutustuttava lopulisiin myyntiasiakirjoihin ennen kauppakirjan allekirjoitusta.

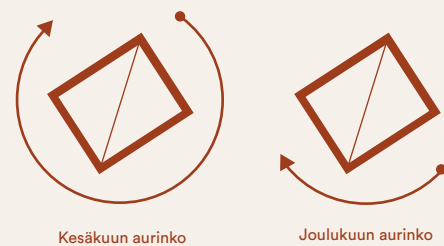


Visualisointikuvassa taiteilijan näkemys Vallilan puistosta.

Julkisivut



Asemapiirros





Visualisointikuvassa taiteilijan näkemys naapurikohde Monumentin kodista.

Pohjakuivat

Kellarikerros



Karstulantie



1:200

1. kerros



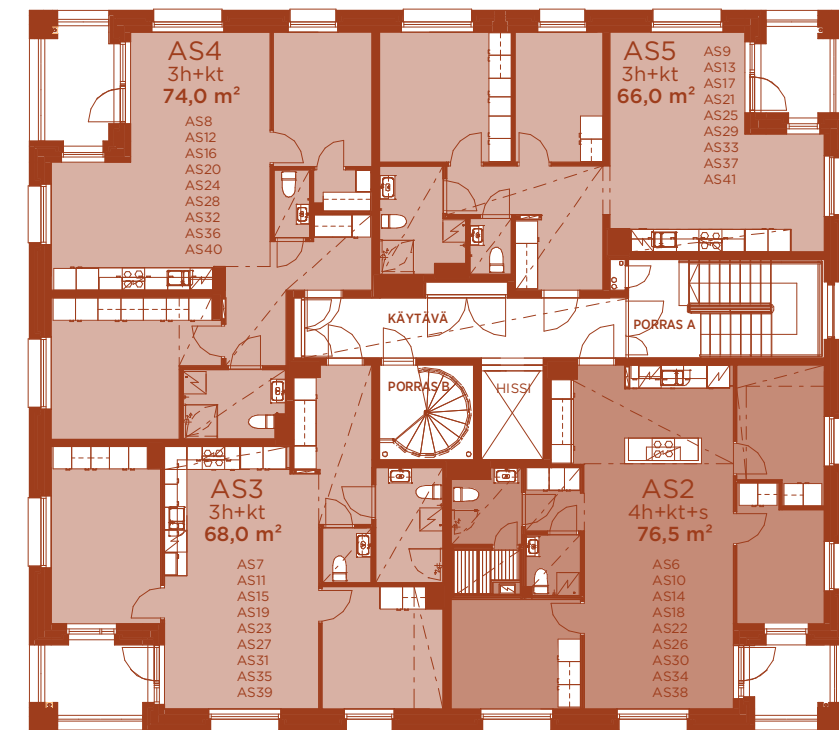
Karstulantie

1:200



KERROSPOHJAT 24.8.2022

2.-11. kerros



Karstulantie

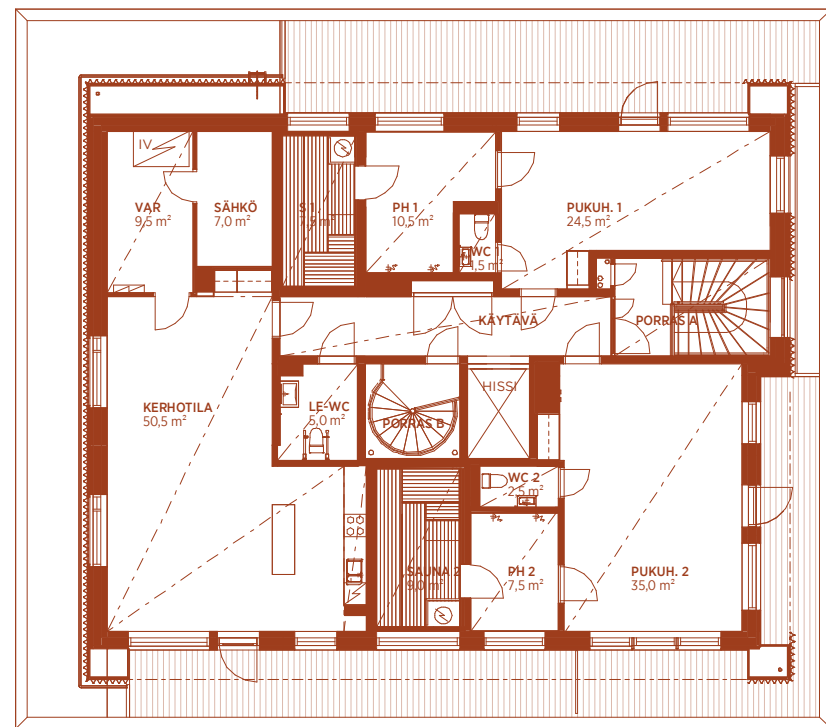


1:200

KERROSPOHJAT 24.8.2022



12. kerros

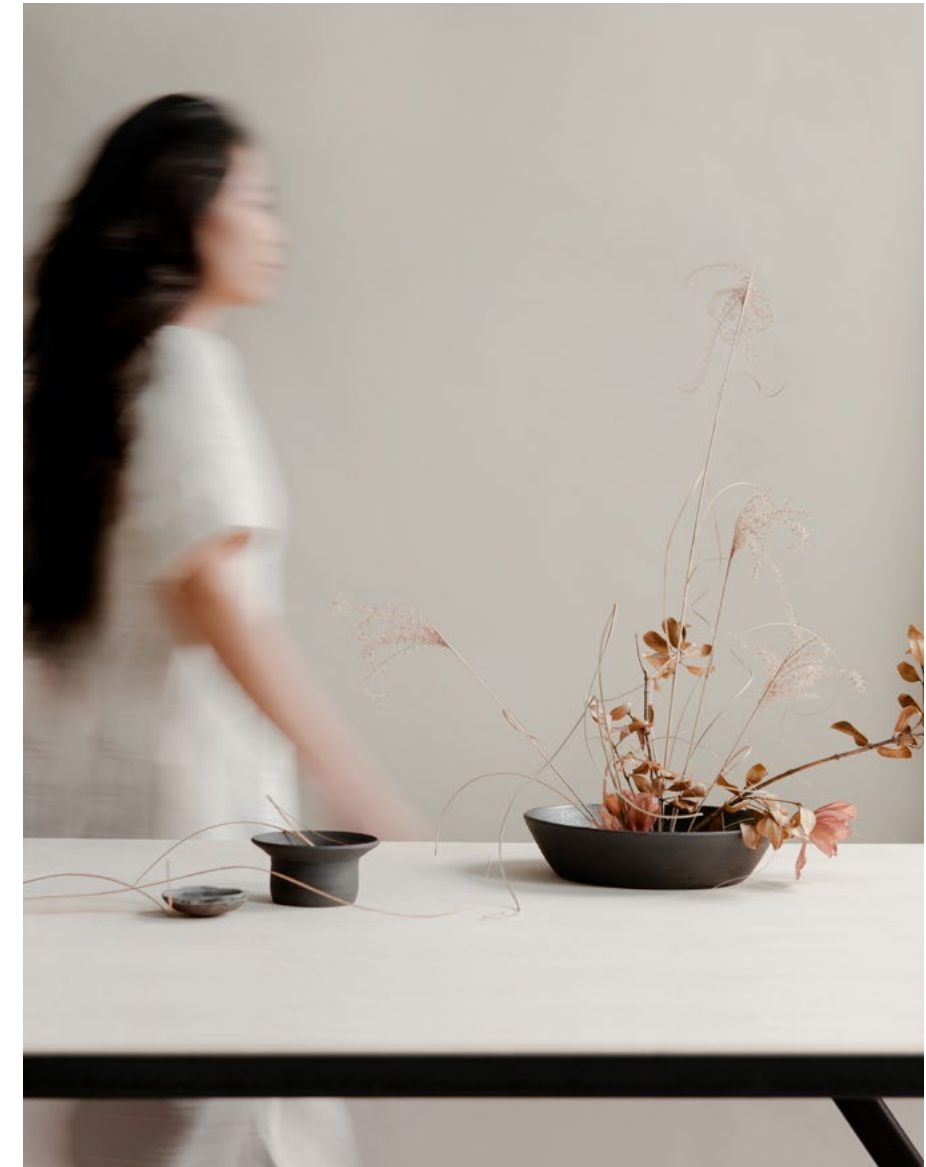


Karstulantie

1:200



KERROSPOHJAT 24.8.2022





32.0 m²

—
1h+kt

Kaunis yksiö jatkuu lasitetulla parvekkeella

Keittiön ja olohuoneen yhdistelmä kutsuu ystävät kylään ja nauttimaan kodin tunnelmasta. Kuka voittaa lautapelin ja kuka muistaa sen hauskan sattuman vuosien takaa? Hyvä kirja tai kahvihetki saa uudenlaisen tunnelman lasitetulta parvekkeella, josta Vallilan ympäristö soljuu sisään. Maisemat avautuvat parvekkeelta kahteen suuntaan. Ihastuttavan kodin kruunaa kätevä eteinen ja tilava kylpyhuone. Täällä on hyvä luoda muistoja.

AS 1 1. krs.

Tyylikäs kolmio huolettomaan arkeen

Tässä kodissa viihtyvätkin sekä asukkaat että ystävät. Koko seinän mittaiseen keittiöön mahtuu useampikin kokki, ja tarjoilu on helppo hoitaa – olohuone ja ruokapöytä ovat samassa tilassa. Kaikki mahtuvat olemaan rennosti, ja lasitettu parveke tuo Vallilan tunnelmat kotiin ja avaa maisemat kahteen suuntaan. Makuuhuoneissa on reippaasti kaappitilaa, ja kylpyhuoneen lisäksi kodissa on erillinen wc. Avarassa kolmiossa kulku kaikkiin huoneisiin käy kätevästi eteisen kautta.

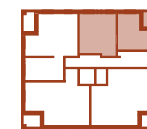
AS 5 2. krs. AS 25 7. krs.
AS 9 3. krs. AS 29 8. krs.
AS 13 4. krs. AS 33 9. krs.
AS 17 5. krs. AS 37 10. krs.
AS 21 6. krs. AS 41 11. krs.

66.0 m²

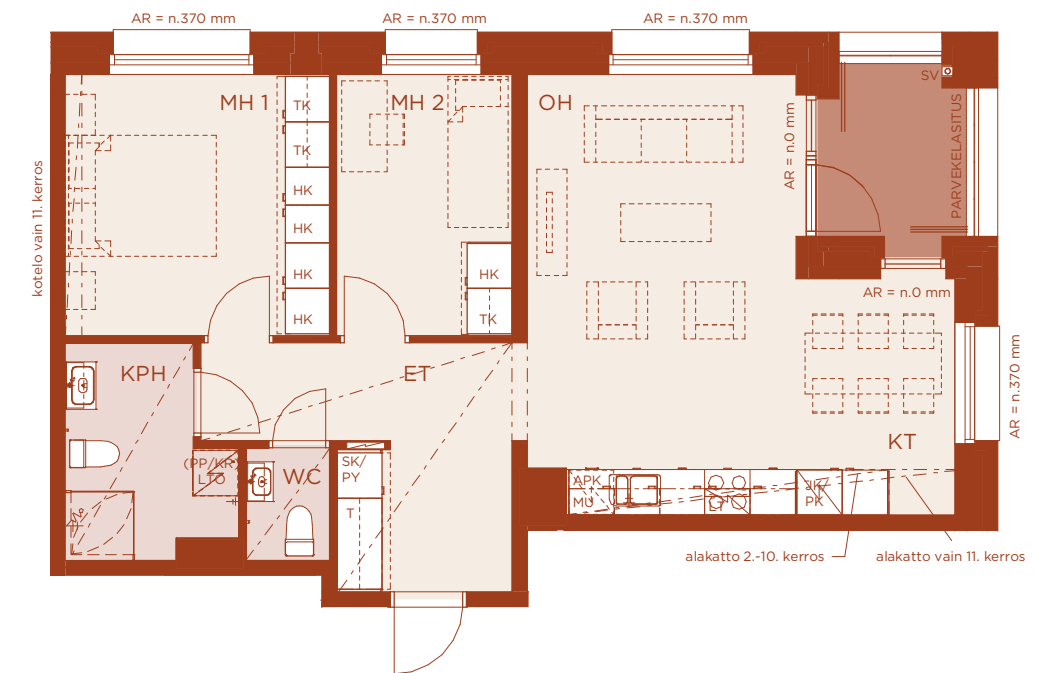
—
3h+kt



Karstulantie



Karstulantie



1:100

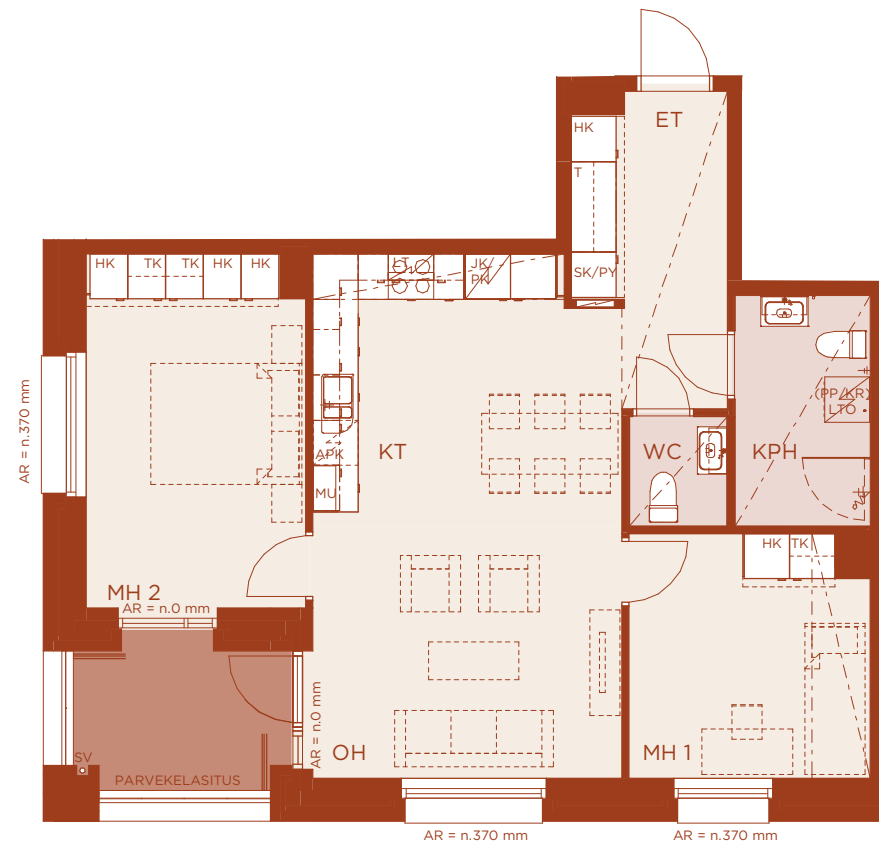


68.0 m²
—
3h+kt

Valoisa kolmio eteläparvekkeella

Tässä unelmien kodissa on kaikki, mitä uskaltaa toivoa. Etelään avautuvalla lasitetulla parvekkeella on tilaa nauttia, ja valo leviää ikkunoista koko avaraan asuntoon. Koti on kuin luotu viherpeukaloille, valosta nauttiville ja ikuisille kesäihmisille. Kodin upeuden kruunaa viimeistellyt ja loppuun asti mietityt tilaratkaisut, kuten keittiön kaapit ja tilavat säilytysratkaisut makuuhuoneissa. Kylpyhuoneen lisäksi erillinen wc. Hurmaava koti odottaa Vallilan sydämessä.

AS 3	2. krs.	AS 23	7. krs.
AS 7	3. krs.	AS 27	8. krs.
AS 11	4. krs.	AS 31	9. krs.
AS 15	5. krs.	AS 35	10. krs.
AS 19	6. krs.	AS 39	11. krs.

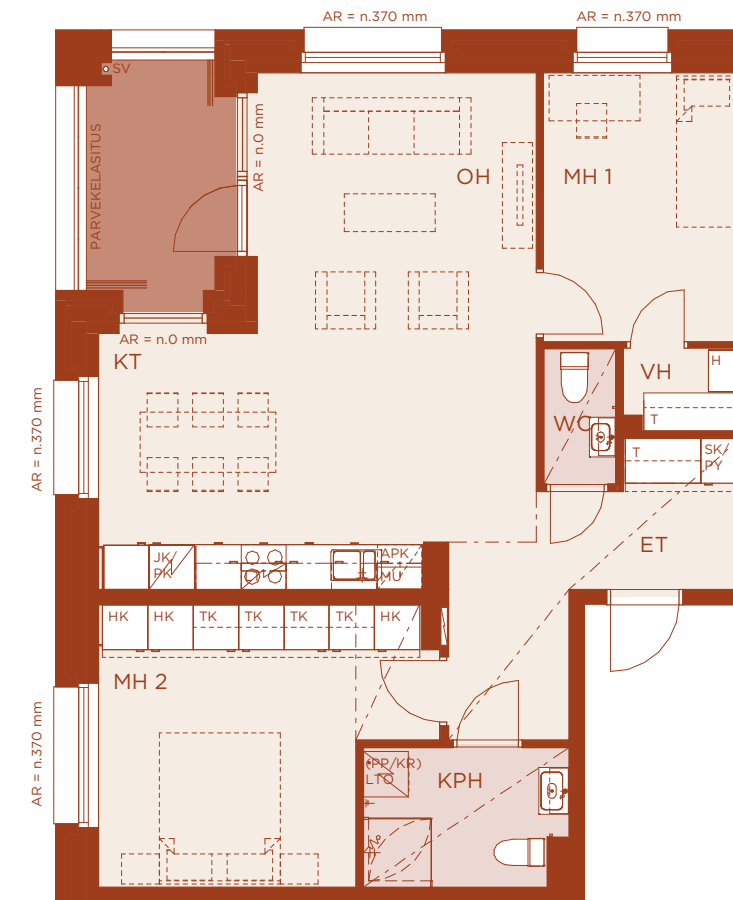


Viehättävässä kolmiossa on tilaa nauttia

Länsikulmauksen kolmiossa on tilaa nauttia. Avara koti sai vierailtakin ihastuneita henkäyksiä – kahteen suuntaan avautuvat Vallilan maisemat hurmaavat jokaisen. Lasitettu parveke tuo auriongonlaskun kotiin, ja kaikki mahtuvat ottamaan kotona rennosti. Kylpyhuone ja erillinen wc ovat kätevästi lähellä makuuhuoneita. Onnelliset hetket jaetaan keittiön ja olohuoneen toimivassa yhdistelmässä, jossa luodaan yhteisiä makuelämyksiä ja elämän mittaisia muistoja.

AS 4	2. krs.	AS 24	7. krs.
AS 8	3. krs.	AS 28	8. krs.
AS 12	4. krs.	AS 32	9. krs.
AS 16	5. krs.	AS 36	10. krs.
AS 20	6. krs.	AS 40	11. krs.

74.0 m²
—
3h+kt



76.5 m²

4h+kt+s

Neljän huoneen saunallinen unelma

Aamut tässä avarassa kodissa ovat erityisen ihania. Paras paikka aamukahvin nauttimiseen on itään avautuva parveke. Upeassa kodissa on helppo viihdyttää myös vieraita, kun tilaa on suuremmallekin ruokapöydälle ja sohvaryhmälle. Saunan lämpimät löylyt rentouttavat, ja erillinen wc helpottaa arkea. Makuuhuoneissa on hyvin säilytystilaa, ja huoneiston maisemat avautuvat kahteen suuntaan – Vallilan maisemia kelpaa ihailia, vuodenajasta riippumatta.

AS 2	2. krs.	AS 22	7. krs.
AS 6	3. krs.	AS 26	8. krs.
AS 10	4. krs.	AS 30	9. krs.
AS 14	5. krs.	AS 34	10. krs.
AS 18	6. krs.	AS 38	11. krs.



Karstulantie

Piirustusmerkkien selitykset

	Pesuallas + allaskaappi + peilikaappi + käsisuihku		Tason alle sijoitettu pakastin		Säilytysjärjestelmä, hylly
	Wc-istuim		Jääkaappi/pakastin		Säilytysjärjestelmä, tanko
	Suihku		Keraaminen keittotaso + kalusteuuni + liesikupu		Pyykkikomero/siivouskomero
	Suihkuseinä kääntävä		Kalusteuuni		Komero liukuovella
	Suihkuseinä kääntävä ja taivuttava		Mikroaaltouunivaraus		Komero liukuovi-varauksella
	Sähkökiuas		Keittiöallas		Ryhmäkeskus
	Tilavaraus pyykinpesukoneelle ja kuivausrummulle + hana		Hyllykomero		Alakatto/kotelointi
	Astianpesukone		Tankokomero		
			AR = n.370 mm Ikkunan karmin alareuna lattiasta millimetreissä		

ET = eteinen
 KT = keittiötila
 MH = makuuhuone
 OH = olohuone
 KPH = kylpyhuone
 RT = ruokailutila
 PH = pesuhuone
 VH = vaatehuone
 S = sauna
 WC = wc

Tämä esite on laadittu yleisluontoisten tietojen antamiseksi. Esite perustuu 18.8.2021 ja 24.8.2022 käytössä olleisiin tietoihin. Rakenteet, materiaalit ja mitat määritellään lopullisesti kauppakirjan liiteaineistossa. Ostaja on velvollinen tutustumaan asuntojen markkinoinnista annetun asetuksen nro 130/2001 mukaisiin tietoihin, jotka on nähtävissä Asuntomyynnissä- ja esittelyissä. Esitteen 3D-kuvat ovat taiteilijan näkemyksiä kohteesta, eivätkä välttämättä vastaa kaikkien yksityiskohtien osalta toteutuvaa kohdetta.

POHJOLA RAKENNUS SUOMI OY

Simonkatu 9
00100 Helsinki
020 7759 630
kodit.uusimaa@pohjolarakennus.fi



POHJOLA RAKENNUS.FI

VALLILANSALAISSUUS.FI

MYyntIESITE

