

ASUNTO OY TAMPEREEN

Hymni



ISOLAMMENKATU 15, 33710 TAMPERE

30092022 B

Leppoisaa arkea Hymnin rauhassa

Ennakkomarkkinointiesite

Materiaalivalinnat ja
muutostyöt

Ylistyslaulu Kaukajärven luonnolle

Tampereen Kaukajärvi on saanut nimensä reilun kolmen kilometrin mittaiselta järveltä. Alueella on ollut asutusta jo keskiajalla, eikä ihme – vehreä ja idyllinen ympäristö on rauhallinen kotipesä. Asunto Oy Tampereen Hymni nousee keskeiselle sijainnille, entisen seurakuntatalon paikalle. Taloyhtiön nimi on kunnianosoitus paikan historialle, josta muistuttaa myös tontin kulmassa kasvava Jumalan mänty. Suojeltu puu on toiminut entisaikaan harjulla kulkeneiden maamerkinä.

Hymnin pihapiiri, lähellä olevat viheralueet ja kaunis Kaukajärvi luovat seesteisen elinympäristön. Vaihtuvia vuodenaikoja voi katsella omalta lasitetulta parvekkeelta – ja toisinaan tekee mieli kävellä rantaan kuuntelemaan linnunlaulua ja järven aaltoja, jotka soivat hymnin lailla.

Kaukajärven vehreää maisemaa kelpaa ihailla



14



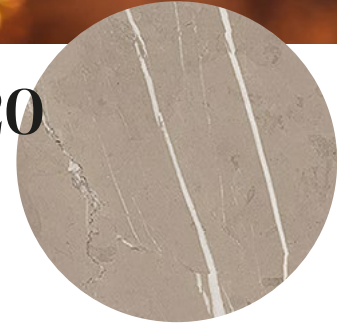
05



08



20



Hymni

- 02 Alkusanat
- 05 Taloyhtiö
- 08 Kodit
- 14 Asuinalue
- 20 Materiaalivalinnat ja muutostyöt
- 44 Rakennustapaselostus
- 46 Asemapiirros
- 48 Julkisivukuvat
- 50 Kerrosten pohjakuvat
- 58 Huoneistojen pohjakuvat
- 74 Piirustusmerkit ja lyhenteet

Taloyhtiö

Hymnissä on rauhaisia koteja yksiöstä kolmioon. Vaikka palvelut ovat lähellä, sijainti on luonnonläheinen, omassa rauhassa ja sivummalla pääteistä.



Visualisointikuvassa taiteilijan näkemys Hymnin julkisivusta.

Visualisointikuvassa
taiteilijan näkemys 44,5 m²
asunnosta A41.



Huoleton A-energialuokan kotitalo



Visualisointikuvassa
taiteilijan näkemys 29,0 m²
asunnosta A45.

Tervetuloa Hymniin! Keskelle Kaukajärveä, aivan palveluiden äärelle nousee 8-kerroksinen Asunto Oy Tampereen Hymni. Ensimmäisessä kerroksessa sijaitsevat kahden asunnon lisäksi taloyhtiön saunaosasto, ulkoiluvälinevarasto ja huoneistokohtaiset irtaimistovarastot. Viereisen pysäköintihallin autopaikkaosakkeista voit kysyä asuntomyyntistämme.

Upoudessa A-energialuokan talossa on huoletonta asua, eikä vastaavia ole Kaukajärvellä tarjolla. Hymnin julkisivu kultovärjättyine osioineen erottuu katukuvassa edukseen. Omakotitalosta pois muuttavilla on nyt mahdollisuus päästä tuliterään kotiin, ehkä jo ennestään tutulle alueelle. Uusi asuintalo tuo myös taloudellista vakautta, eivätkä lumityöt tai remontit rasita, talokin lämpiää huolettomasti kaukolämmöllä. Sen sijaan voi keskittyä olennaiseen, eli omannäköiseen elämään laadukkaassa kodissa.

Kodit

Tervetuloa Hymnin rauhaan.
Mukava ja leppoisa ilmapiiri ulottuu
ulkoa sisälle.

HUONEISTOJAKAUMA

1h + kt	29,0 m ²	20 kpl
1 h + kt	29,5 m ²	7 kpl
1h + kt	32,5 m ²	1 kpl
2h + kt	37,0 m ²	14 kpl
2h + kt + s	44,5 m ²	7 kpl
2h + kt + s	45,5 m ²	7 kpl
2h + kt + s	47,5 m ²	7 kpl
3h + kt + s	70,5 m ²	7 kpl
3h + kt + s	74,0 m ²	8 kpl
Yhteensä		78 kpl

Ihanaa olla kotona



Visualisointikuvassa
taiteilijan näkemys 37,0 m²
asunnosta A25.

Hymnissä on 78 kotia yksioista aina tilaviin kolmioihin. Pohjaratkaisut ovat selkeitä ja huolella suunniteltuja arjessa toimiviksi. Turhat neliöt on karsittu minimiin, sen sijaan säilytystilat on maksimoitu. Raikkaan vaaleissa kodeissa on joko terassi, lasitettu parveke tai ranskalainen parveke.

Jo 44,5 m² kokoisissa kodeissa on sauna, jonka pehmeissä löylyissä on mukava rentoutua. Taloyhtiössä on myös yhteinen sauna. Täällä saa elää kuin herran kukkarossa, kirkasvetisen järven ja vehreiden puistojen lähellä, luonnosta ja oman kodin rauhasta nauttien.

Visualisointikuvassa
taiteilijan näkemys
aiemmin toteutetusta
kohteesta.

Mukavaa ja toimivaa arkea



Visualisointikuvassa taiteilijan näkemys aiemmin toteutetusta kohteesta.

Hymni hurmaa valoisilla kodeilla, joissa vaaleat sävyt, puu ja laadukas varustelu luovat pehmeän ja viihtyisän yleisilmeen. Keittiön varusteet kestävät käyttöä ja kaikenikäisten kokkien hääriä. Pohjaratkaisujen suunnittelussa on hyödynnetty hyväksi todettuja ratkaisuja, kuten matalahkoja ikkunapenkkejä ja keittiösaarekkeita. Materiaalivalinnat on tehty hinta-laatusuhde ja tyylikkyys edellä. Halutessasi voit valita itsellesi mieleiset pintamateriaalit ja tehdä kodista itsellesi mieluisan. Tutustu materiaalivaihtoehtoihin, ja käänny muutostoiveissa ammattilaistemme puoleen!

Hymnin harmonia kutsuu kotiin



Visualisointikuvassa taiteilijan näkemys 74,0 m² asunnosta A50.

Asuinalue

Kaukajärvi on vehreä kaupunginosa hyvien palvelujen ja ulkoilumahdollisuuksien äärellä. Kaukajärvi tarjoaa rauhallisen asuinympäristön.



Kaunis Kaukajärvi houkuttelee ulkoilemaan



Kaukajärvi sijaitsee Tampereen itäosassa, noin seitsemän kilometrin päässä Tampereen keskustasta. Tampereen ensimmäinen lähiö on muodostunut kolmesta entisestä tilasta: Haiharasta, Kaukajärvestä ja Vilusesta. Rakennuskanta koostuu pitkälti vanhemmista kerrostaloista, mutta mukaan mahtuu omakoti- ja rivitalojakin – ja vehreitä, idyllisiä puistoalueita.

Kaukajärvellä nykyaikaiset palvelut, hyvät kulkuyhteydet ja kauniit maisemat ovat hyvässä tasapainossa. Tampereen keskustaan pääsee sujuvasti bussilla, ja niin kaupat, terveyskeskus kuin harrastukset löytyvät ihan kotikulmilta.

Lyhyt matka harrastusten pariin

Hymnin pihapiiristä on helppo lähteä nauttimaan Kaukajärven rantareiteistä. Järven voi kiertää vaikkapa polkupyörällä, ja uimaan pääsee kesällä kolmelta uimarannalta. Talvella voi nauttia avantosaunasta. Myös läheisen Isolammen ympäri kiertää luontopolku. Haiharan kartanon taidekeskus näyttelyineen ja viehättävine kahviloineen on aina upea elämys. Messukylän vanha kirkko muutaman kilometrin päässä on vierailun arvoinen, ja samalla suunnalla golfiin ystävän käytössä on kaksi puistomaista golfkenttää.



Kauka- järvi

ETÄISYYKSIÄ (arvio)

Kaukajärven terveysasema	350 m	🚶	4 min
Kaukajärven Vapaa-aikatalo	400 m	🚶	5 min
S-Market Kaukajärvi	500 m	🚶	5 min
Isolammen koirapuisto	650 m	🚶	8 min
K-Supermarket Kaukajärvi	750 m	🚶	9 min
Kaukajärven koulu	800 m	🚶	6 min

Haiharan taidekeskus	800 m	🚶	10 min
K-Rauta Kaukajärvi	800 m	🚶	10 min
Soutu- ja melontastadion	1,0 km	🚶	12 min
Riihiniemen uimaranta	1,0 km	🚲	3 min
Padel Tampere Messukylä	2,3 km	🚲	8 min
Messukylän työväentalo	2,4 km	🚗	13 min

Messukylän vanha kirkko	3,0 km	🚗	15 min
Pirkanmaan golf	3,5 km	🚗	7 min
Tampereen linja-autoasema	7,0 km	🚗	15 min
Tampereen rautatieasema	7,3 km	🚗	15 min
TAYS	8,0 km	🚗	12 min
Tampereen keskustori	9,2 km	🚗	30 min

Visualisointikuvassa taiteilijan
näkemys 74,0 m² asunnosta A50.



Materiaali- valinnat ja muutostyöt

Oma koti on aina uniikki. Koska se on sinun kotisi, tulee sen näyttää ja tuntua omalta heti sisäänastumishetkestä alkaen.



Visualisointikuvassa
taiteilijan näkemys
aiemmin toteutetusta
kohteesta.

Me Pohjola Rakennuksen ammattilaiset olemme auttamassa sinua rakennusajan alusta aina avaintenluovutukseen saakka kotiisi ja sen yksilöintiin liittyvissä asioissa. Sinulla on mahdollisuus vaikuttaa pintamateriaaleihin, kalusteisiin ja varusteluun rakennusaikana, jotta kotisi on juuri sinun näköisesi.

Olemme keränneet seuraaville sivuille kattavan valikoiman erilaisia pintamateriaaleja, kalusteita ja laitteita. Suurin osa tämän esitteen valikoimasta sisältyy kotisi hintaan, osa taas on suosituksiamme lisähintaisista tuotteista, jotka mielestämme sopivat hyvin talon henkeen.

Mikäli esitteen vaihtoehtoista ei löydy tyyliisi sopivaa tuotetta, palvelukoordinaattorimme avulla löydät varmasti mieleisesi vaihtoehdon. Otathan huomioon, että tämän esitteen ulkopuoliset tuotteet voivat vaatia lisäsuunnittelua ja ovat tyyppillisesti lisähinnoiteltavia muutostöitä.

Tervetuloa luomaan kotia kanssamme!



Visualisointikuvassa taiteilijan näkemys aiemmin toteutetusta kohteesta.

Kalusteet ja varusteet

Hymnin keittiöiden, makuuhuoneiden ja eteisen kiinteät kalusteet ovat tehdasvalmisteisia standardikalusteita maalatuilla mdf- tai puukuosisilla melamiini-ovilla. Altaat ovat teräksiset ja työpöytätasot laminaattia. Keittiön kodinkoneet ovat Electroluxin.

Asuntojen ikkunaseinillä ja erillisissä ikkunoissa on verhokiskot valkoisella suojalistalla. Asuntoihin varataan liu'ut. Valkoiset sälekaihtimet tulevat kaikkiin ikkunoihin vakiovarusteina.

Pohjola Rakennus pidättää oikeuden vaihtaa materiaali-, kaluste- ja kodinkonetoimittajia. Huomaathan, että materiaalit ja laitteet voivat muuttua rakennusaikana valmistajasta ja tavarantoimittajasta johtuen. Tällöin muutos korvataan vastaavalla tuotteella. Tämän esitteen tuotekuvissa voi esiintyä eroavaisuuksia lopulliseen tuotteeseen nähden paino- ja kuvanpakkauksellisista syistä johtuen.



Visualisointikuvassa taiteilijan näkemys aiemmin toteutetusta kohteesta.

Tilaus ja tarjous

Materiaalit ja muutostyöt tilataan digitaalisen palvelukanavan HomeRunin kautta myöhemmin ilmoitettavana ajankohtana.

Kysy lisää muutostöistä ja pyydä tarjous:
Palvelukoordinaattori Juuli Nieminen
juuli.nieminen@pohjolarakennus.fi
puhelinnumero 044 421 0027

Aikataulu

Tarjouspyynnöt mahdollisista muutostöistä tulee esittää vähintään neljä viikkoa ennen viimeistä tilauspäivää. Tilausaikataulu tarkentuu myöhemmin Pohjola Rakennuksen erillisen tiedotteen mukaisesti. Lisä- ja muutostöiden hallittavuuden kannalta on suositeltavaa tilata kaikki työt samalla kertaa. Muutostöistä johtuvien suunnitelmamuutosten ja niistä syntyvän käsittelyajan riittävyyden varmistamiseksi on lisä- ja muutostyöt sovittava Pohjola Rakennuksen palvelukoordinaattorin kanssa ilmoitettuihin päivämääriin mennessä. Näin varmistat omien muutostyötoiveidesi toteutumisen.

Laajojen lisä- ja muutostöiden osalta tehdään ennen ennakkosuunnittelua erillinen suunnittelusopimus.

Töiden suoritus ja vastaanotto

Muutos- ja lisätyöt suorittaa aina Pohjola Rakennus, joka hankkii ja asentaa kaikki tarvittavat materiaalit ja laitteet sekä valitsee mahdollisen aliurakoitsijan. Muutostöiden takuu- sekä työturvallisuusvastuut asettavat rajoituksia, jonka vuoksi asunnon ostajan ei ole mahdollista hankkia materiaaleja tai työn suorittajaa itse.

Muutos- ja lisätyöt ovat tarkistettavissa ja vastaan otettavissa samaan aikaan kuin varsinaiset urakkasopimuksen mukaiset työt. Muutos- ja lisätöihin pätevät samat laatuvaatimukset kuin uuteen asuntoon asuntokauppalaan mukaisesti.

Maksaminen

Pohjola Rakennus Oy Suomi laskuttaa tilaamasi muutostyöt yhdessä erässä noin yhtä kuukautta ennen muuttopäivää. Mikäli asunnon on ostanut useampi kuin yksi taho ja ostajat asuvat eri osoitteissa, lasku toimitetaan kauppakirjassa ensimmäisenä mainitulle ostajalle, ellei kauppakirjaan kirjata muuta.

Laskun maksuehto on 14 vrk netto, jonka jälkeen veloitetaan ylimenevältä ajalta korkolain mukaista vuotuista viivästyskorkoa.

Lisä- ja muutostyöt tarjotaan aina kiinteään hintaan. Hinnasta ei erotella työn ja materiaalien osuutta. Lisä- ja muutostöistä ei saa verotuksessa kotitalousvähennystä.



Muutostyö pähkinänkuoressa



Visualisointikuvassa
taiteilijan näkemys
aiemmin toteutetusta
kohteesta.

**Mieluinen asunto löytyi? Hienoa.
Seuraavaksi tehdään asunnosta koti.
Vierestä löydät yksinkertaistettuna
askeleet omannäköiseen kotiisi.**

Huomaathan, että valmistajasta johtuvasta syystä materiaalit ja laitteet voivat muuttua rakennusaikana tavarantoimittajasta johtuen. Tällöin muutos korvataan vastaavalla tuotteella. Jos haluat tehdä muutostöitä, jotka poikkeavat tässä materiaaliesitteessä esitetystä, pyydä niistä tarjous Pohjola Rakennukselta. Tarjoukset tehdään tapauskohtaisesti.

- Ajatus muutostyöstä.
- Tutustuminen erilaisiin muutosvaihtoehtoihin HomeRun-palvelussa tai asuntomyymälässämme palvelukoordinaattorin avustuksella.
- Tarjouspyynnön lähettäminen asuntomyymälässämme palvelukoordinaattorin avustuksella HomeRun-palvelun kautta tai sen tekeminen asuntomyymälässämme.
- Asiakas saa kirjallisen tarjouksen muutostöistä HomeRun-palvelun kautta ja voi halutessaan tilata muutostyöt.

Huonetilojen päällysteet

TILA	LATTIA	SEINÄT	KATTO
ET	kovapuu	maalattu	roisketas./maal.
OH	kovapuu	maalattu	roisketasoitus
MH	kovapuu	maalattu	roisketasoitus
K, KT	kovapuu	maalattu	roisketas./maal.
VH	kovapuu	maalattu	roisketas./maal.
SAUNA	laatoitettu	paneloitu	paneloitu
PH	laatoitettu	laatoitettu	teräsohutelvy/ panelointi
WC	laatoitettu	maalattu	paneloitu

Raaka-aineet kunniaan

Hymnin keittiössä kokataan tyylikkään ja nykyaikaisin varustein. Jokainen laite on valittu helppokäyttöisyys ja kestävyys mielessä. Seuraavilla sivuilla on esitelty keittiöiden vakiovarusteet ja muutamia lisähintaisia vaihtoehtoja maustamaan keittiöstä makusi mukaisen.

Valokuva aiemmin toteutetusta kohteesta. Valokuvan kulmapistorasiat ja integroitu mikro ovat lisähintaisia muutostöitä.



Kalusteovet



Valkoinen
laminaatti



Valkaistu tammikuvio
melamiini



Tammikuvio
melamiini

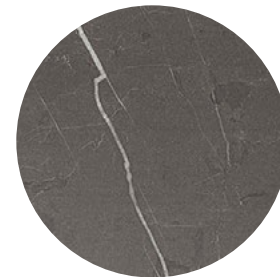


Antrasiitti
melamiini

Työtason ja välitilan laminaatti



Vaalea kalkkikivi



Tummanharmaa marmori



Vaaleanruskea marmori



Vuolukivi



Luonnollinen tammi



Valkoinen Väre

Lisähintaiset välitilan laatat



Pukkila Harmony Arquitectos
valkoinen himmeä, 10 x 30 cm
350 €

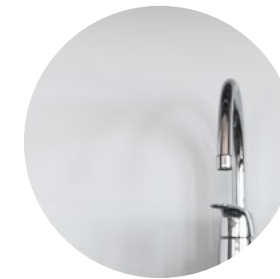


Pukkila Harmony Arquitectos
valkoinen kiiltävä, 10 x 30 cm
350 €

Lisähintaiset välitilalevyt



Välitilalevy valkoinen kiiltävä
300 €



Välitilalevy valkoinen satiini
300 €

Vetimet



Kantikas
valkoinen



Kantikas
rosterijäljitelmä



Kantikas
musta



Kaareva
rosterijäljitelmä

Kotikokin bravuuri



Hymnin keittiössä kokataan tyylikkään ja nykyaikaisin varustein. Jokainen laite on valittu helppokäyttöisyys ja kestävyys mielessä. Tällä sivulla on esitelty keittiöiden vakiovarusteet, viereiseltä sivulta löydät lisähintaisia vaihtoehtoja maustamaan keittiöstä makusi mukaisen.

Vakiovarusteet

Kalusteuni valkoinen Electrolux CKB100W **Keraaminen liesitaso** Electrolux dominotaso HOC335F (1h kodit) / Electrolux HOC620F (2h+)
Jääkaappipakastin valkoinen Electrolux LNT3LE34W2 **Ulosvedettävä liesikupu** Swegon Salsa Smart valkoinen **Liesikupu** Swegon Casa Smart Rock (74 m²) **Astianpesukone** valkoinen Electrolux ESA12100SW 45cm / ESF5206LOW 60cm
Kaarihana apk-venttiilillä Oras Safira 1039 **Allas** Franke Bell BCX 610 rst-allas (1-2h) / Franke Bell EFX 651 (3h)
Välitilan valaisin LED-valaisinlista **Välitilan seinäpistorasiat** valkoinen



Lisähintaiset kodinkoneet

1. Induktio Electrolux dominotaso HOI335F (1h kodit) **160 €** / **Induktioliesitaso** Electrolux HOI622S (2h+) **80 €** **2. Kalusteuni** valkoinen plus-sarja Electrolux CKB300V (sis. kalustemuutoksen) **150 €** **3. Jääkaappi ja kaappipakastin** valkoinen Electrolux KRS1DF39W + KUS1AF28W (3h) (sis. kalustemuutoksen) **550 €** **4. Ulosvedettävä liesikupu** musta Swegon Salsa Smart **100 €** **5. Astianpesukone** valkoinen plus-sarja ESSA2200SW 45cm / ESF5533LOW 60cm **100 €** **6. Integroitu mikro** valkoinen KMFE172TEW 60 cm / KMFE171TEW 50cm tai musta KMFE172TEX 60 cm / KMFE171TEX 50 cm **410 €** **7. Jääkaappipakastin** plus-sarja valkoinen Electrolux LNT4TE33W2 **150 €**
8. Komposiittiallas Blanco Dalago 45 (1-2h) / Blanco Dalago 6 (3h) mattamusta / kallonharmaa **120 €**
9. Kulmapistorasiat Dreamled valkoinen/musta/alumiini **70 €/keittiö**



Jalalla koreasti

Kaunis ja kestävä.

Kaksi sanaa, joihin tiivistyy asiakkaidemme toiveet lattian suhteen. Lattiamme ovat niin katseen-, ajan- kuin kulutuksen kestäviä.

Kovapuulattiat

Esimerkit lattioiden sävyistä:



Kauneus on yksityiskohdissa



Valokuva aiemmin totutetusta kohteesta

Verhokisko valkoisella lipalla, vaihtoehto ilman lippaa

Välioviksi olemme valinneet laadukkaat kotimaiset JELD-WENin valkoiset laakaovet Abloyn painikkeilla. Verhokiskot ja sälekaihtimet asennamme kaikkiin ikkunoihin vakiona. Eteisen ja makuuhuoneen komeroiden liukuovet ovat lisähintaisia muutostöitä ja ne hinnoitellaan tapauskohtaisesti.

Väliovet

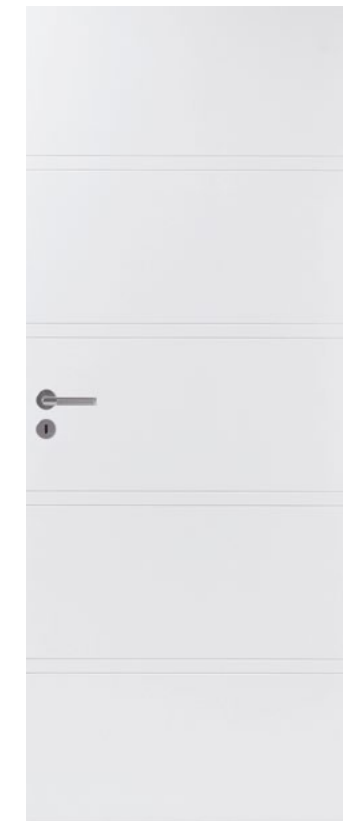


Sileä valkoinen laakaväliovi ja kostean tilan ovi



Aava valkoinen laakaväliovi +90 € / kpl
(Saatavilla kosteantilan ovena +140 € / kpl)

Lisähintaiset väliovet



Raita valkoinen laakaväliovi +90 € / kpl
(Saatavilla kosteantilan ovena +140 € / kpl)



Kaisla valkoinen laakaväliovi +90 € / kpl
(Saatavilla kosteantilan ovena +140 € / kpl)

Ovipainikkeet



Abloy Polarita kromi

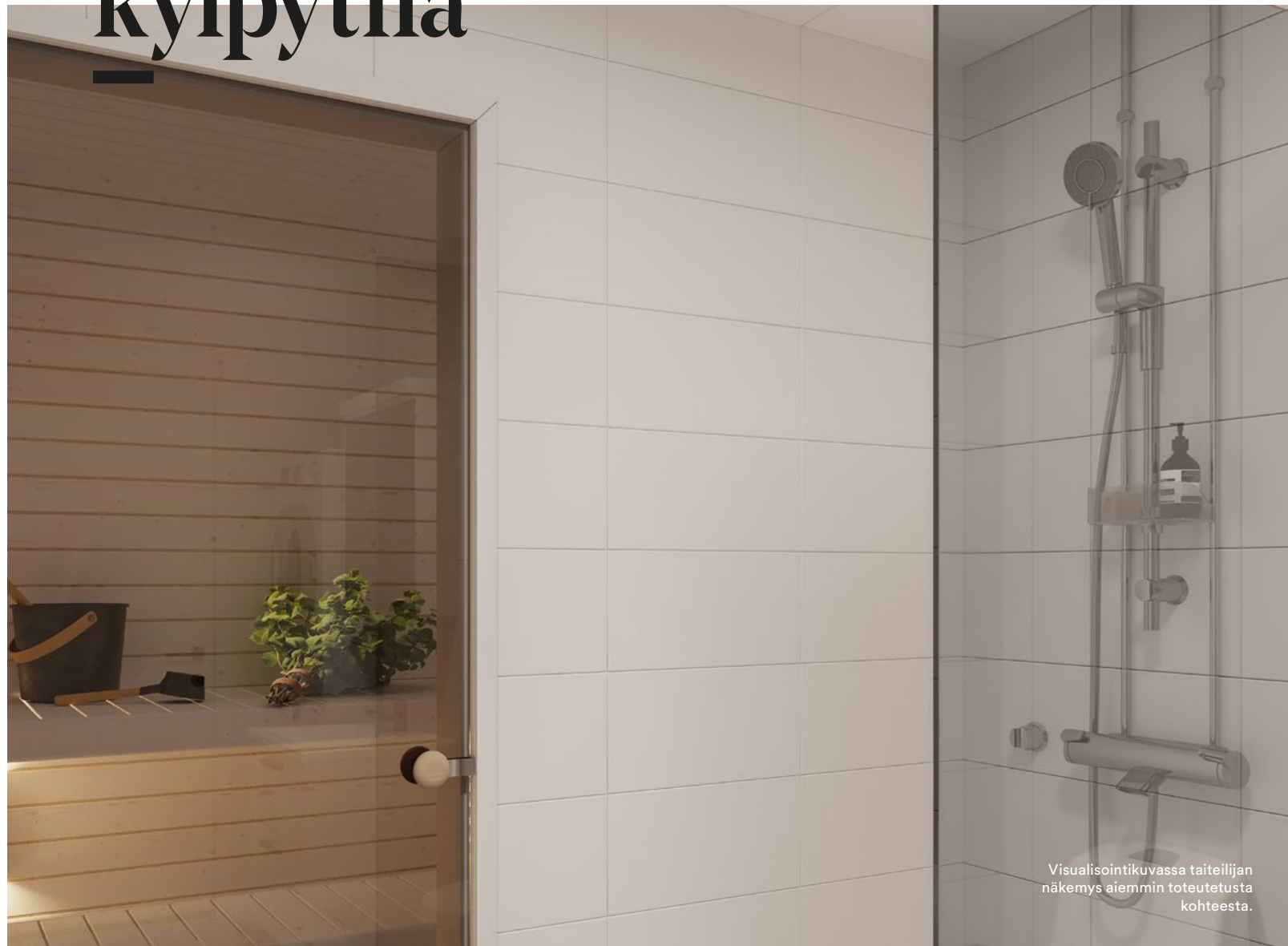


Abloy Polarita sateinikromi



Abloy Enter kromi +15 € / kpl

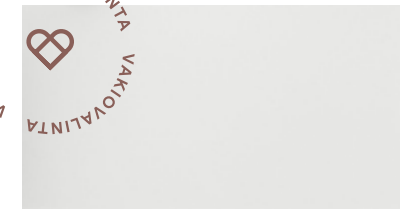
Seesteinen kylpytila



Visualisointikuvassa taiteilijan näkemys aiemmin toteutetusta kohteesta.

Keskitymme kylpyhuoneissa ajattoman vaaleisiin ja suomalaiseen makuun sopiviin laattaratkaisuihin. Elegantit ja yksinkertaiset laatat antavat ryhdikkäät raamit, joiden ympärille on jälkeinpäin helppo luoda oma, yksilöllinen ilme.

Seinälaatta KPH

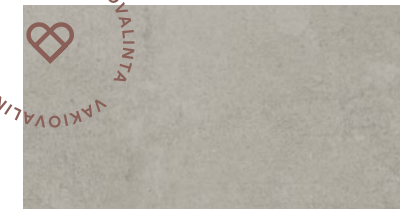


Pukkila Harmony White, matta
20 x 40 cm



Pukkila Harmony White, kiiltävä
20 x 40 cm

Tehosteseinän laatta KPH



Pukkila Studio Wall Grey
20 x 40 cm



Pukkila Studio Wall Antracite
20 x 40 cm

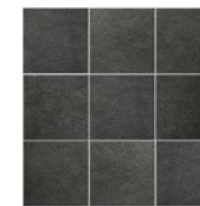


Pukkila Studio Wall Beige
20 x 40 cm

Lattialaatta KPH & WC



Pukkila Europe Grey
10 x 10 cm



Pukkila Europe Black
10 x 10 cm



Pukkila Europe Beige
10 x 10 cm

Mallikuvat suuntaa antavia, painoteknisistä syistä värisävyt eivät vastaa täysin alkuperäisiä. Kaikki käyttämämme laatat ovat Pukkilan mallistosta. Mikäli haluat vakiovalikoiman ulkopuolisia laattoja, voit tiedustella muutosvalikoimaa palvelukoordinaattoriltamme, jolta saat tarjouksen sinua miellyttävistä muutoslaatoista.

Hymnin kylpyhuoneet ovat pääsääntöisesti kylpyhuone-elementtejä, jotka kasataan ja asennetaan jo runkoelementtien pystytyksen yhteydessä. Tästä syystä kylpyhuoneen materiaalivalinnat tehdään jo rakentamisen alkuvaiheessa.



Vakiovarusteet kph, sauna ja wc

1. Peilikaappi: Temal Highlight Special 2 ovella, valkoinen matta 2. Allaskaluste: Temal Stella allaskaappi ovilla, valkoinen matta
3. Allashana: Oras Safira 1014/102F 105 4. Wc-istuin: IDO Seven D 38213-01 5. Koukusto: Abloy Trik
6. Suihku: Oras Optima 7149 7. Kylpyhuoneen valaisin: upotettu valkoinen kehys, 4000K 8. Saunan valaisin: ENSTO AVH 11,2
9. Kiuas: Harvia Vega (44,5–47,5m²) / Harvia Cilindro, ilman ohjauskeskusta (3h) 10. Saunan ovi: lasiovi kirkas / harmaa
11. Suihkuseinä: Kääntyvä kirkas lasi / harmaa 12. Saunan panelointi ja lauteet: kuusi
13. Pesuhuoneen katto peltikasetti / vähäoksainen kuusipaneeli pakailta tehtäviin





Visuaalisointikuvassa taitelijan näkemys aiemmin toteutetun kohteen lisähintaisista muutostöistä.



Lisähintaiset vaihtoehdot kph, sauna ja wc

1. Korotettu wc-istuin: IDO Glow 38267 100 € 2. Allaskaluste Temal Stella laatikostolla, valkoinen matta tai vaalea tammi tai musta puu 130 €
3. Koukustot RTV Lind Bath harjattu RST 60 € 4. Sadesuihku Oras Optima 7193 360 € Suihkunurkka kirkas tai harmaa 320 €
5. Kylpyhuoneen valaisin 4 kpl led spot valaisin Optic Quick ISO valkoinen, 4000K (vain paneelikattoihin) 310 €
6. Kiuas Harvia The Wall SW60 (44,5–47,5m²) 90 € 7. Saunan kuituvalot 1+6 kpl 930 €
8. Saunan paneelointi ja lauteet sävytetty mänty (tervaleppä). Sis. Selkänoja 1150 € Väli-ritilän lisäys saunaan 160 €
9. Pesuhuoneen katto kuusipaneeli 450 € 10. Wc:n katto valkomattalakattu kuusipaneeli 660 €
11. Pesutorni: EW6F5248P7 + EW7H528P8 1160 €

Rakennustapaselostus

Rakennuskohde:

Asunto Oy Tampereen Hymni
Isolammenkatu 15, 33710 Tampere

Tontti

Tampere / Kaukajärvi / 6116-11 / kaupungin vuokratontti

Kaavoitus

Alueella on vahvistettu asemakaava. Lisätietoja: Tampereen kaupunki puh. (03) 5656 4400

Rakenteet

Rakennus perustetaan betonipaaluojen varaan teräsbetonianturoille. Alapohja on lämmön-eristetty teräsbetonilaatta maanvastaisena. Sokkelit ovat käsittelemätöntä betonia. Välipohjat ovat pääosin teräsbetonisia ontelolaattoja + pumpputasoite. Ulkoseinät ovat väribetonisia, maalattuja tai graafisia betonielementtejä, joissa pintakäsittely. Parvekkeiden taustaseinät ovat pääosin väribetonisia tai maalattuja betonielementtejä.

Ovet ja ikkunat

Kerrostaso-ovet ovat 1-lehtisiä, puuviilupintaisia. Asuntojen parvekkeiden ovet ovat ulosaukeavia ikkunallisia puuvia, ulkopuoli alumiinia.

Huoneistojen sisäovet ovat tehdasvalmisteisia valkoisia laakaovia, ovikarmit ja karmilistat ovat puuta. Saunan ovi on kokolasiovi. Huonetilojen ikkunat ovat 3-kertaisia, sisään aukeavia, ulkopuoleltaan alumiinipintaisia puuikkunoita. Pääulko-ovet ovat metallilasiovia. Muut ulko-ovet ovat metalli- tai puurakenteisia. Puurakenteiset ulko-ovet ovat hdf-pintaisia. Parvekkeet ovat lasitetut. Osa parvekkeista toteutetaan ranskalaisina parvekkeina.

Seinät

Huoneistojen väliset seinät ovat pääosin betonielementtejä. Kevyet väliseinät ovat pääosin teräsrunkoisia kipsilevyseinä. Pesuhuoneet ja saunat ovat pääosin tehdasvalmisteisia Parmarine Oy:n valmistamia märkätilelementtejä. Paikalla tehty kylpyhuoneet 3h-asunnoissa.

Yläpohja

Yläpohjarakenteena on betoninen ontelolaatta. Vesikatteena on huopakate.

Huonetilojen päällysteet

tila	lattia	seinät	katto
ET	kovapuu	maalattu	roisketas./maal.
OH	kovapuu	maalattu	roisketasoitus
MH	kovapuu	maalattu	roisketasoitus
K, KT	kovapuu	maalattu	roisketas./maal.
VH	kovapuu	maalattu	roisketas./maal.
SAUNA	laatoitettu	paneloitu	paneloitu
PH	laatoitettu	laatoitettu	teräsohulevyt/ panelointi
WC	laatoitettu	maalattu	paneloitu

Alaslasketut katot ovat joko sileitä maalattuja tai roisketasoitettuja kipsilevykattoja. Keittiön työpöytien ja pesupöytien taustat ovat välitilalevyllä tehtyjä materiaalisitteiden mukaan.

Kalusteet ja varusteet

Keittiöiden kiinteät kalusteet ovat tehdasvalmisteisia standardikalusteita maalattulla tai kuvioidulla ovella. Pesuallas on upotettu komposiittiallas. Työpöytätaot ovat laminaattipintaiset. Muut komerokalusteet maalattuja.

Vakiovarusteisiin kuuluvat:

- 60 cm kalusteuni, 4- tai 2-osainen keraaminen liesitaso sekä liesikupu.
- Jääpakastinkaappi-yhdistelmä ja osassa asunnoissa varaus toiselle kylmäkoneelle.
- Astianpesukone 60 cm/45 cm leveä.
- Mikrokaappi, jossa varaus integroitavalle mikrolle.
- Saunassa sähkökuias.
- KH:ssa valaisinpeilikaappi ja allaskaappi materiaalisitteiden mukaisesti.

Antenni- ja puhelinjärjestelmät

Talot liitetään kaapeli-TV-järjestelmään. Asunnoissa yleiskaapelointi. Pääovella koodilukko

Talotekniikka

- Keskitetty tulopoistoilmanvaihto lämmön-talteenotolla. Ilmanvaihtokone sijaitsee talon 8.kerroksessa.
- Kaukolämpö, lämmönluovutus vesikiertoisella patterilämmityksellä
- Pesuhuoneissa ja saunoissa varsinaisena lämmityksenä on lattialämmitys sähköllä huoneiston sähköstä.
- Huoneistokohtainen etäluettava kylmän ja lämpimän veden mittaus.

Autopaikat

Yhtiön hallinnoimalla alueella on 3 autopaikkaa. Lisäksi yhtiön velvoiteautopaikkoja osoitetaan erillisen pysäköintiyhtiön hallitsemalta alueelta.

Yhtiölle kuuluvat tilat

Irtaimistovarastot, talosauna, siivouskomero, sähköpääkeskus, lämmönjakohuone, väestönsuoja jossa irtaimistovarastoja ja ulkoiluvälinevarasto sekä erillinen piharakennus, jossa ulkoiluvälinevarasto.

Jätepiste

Jätekeräys syväkeräysastioissa.

Huomautus

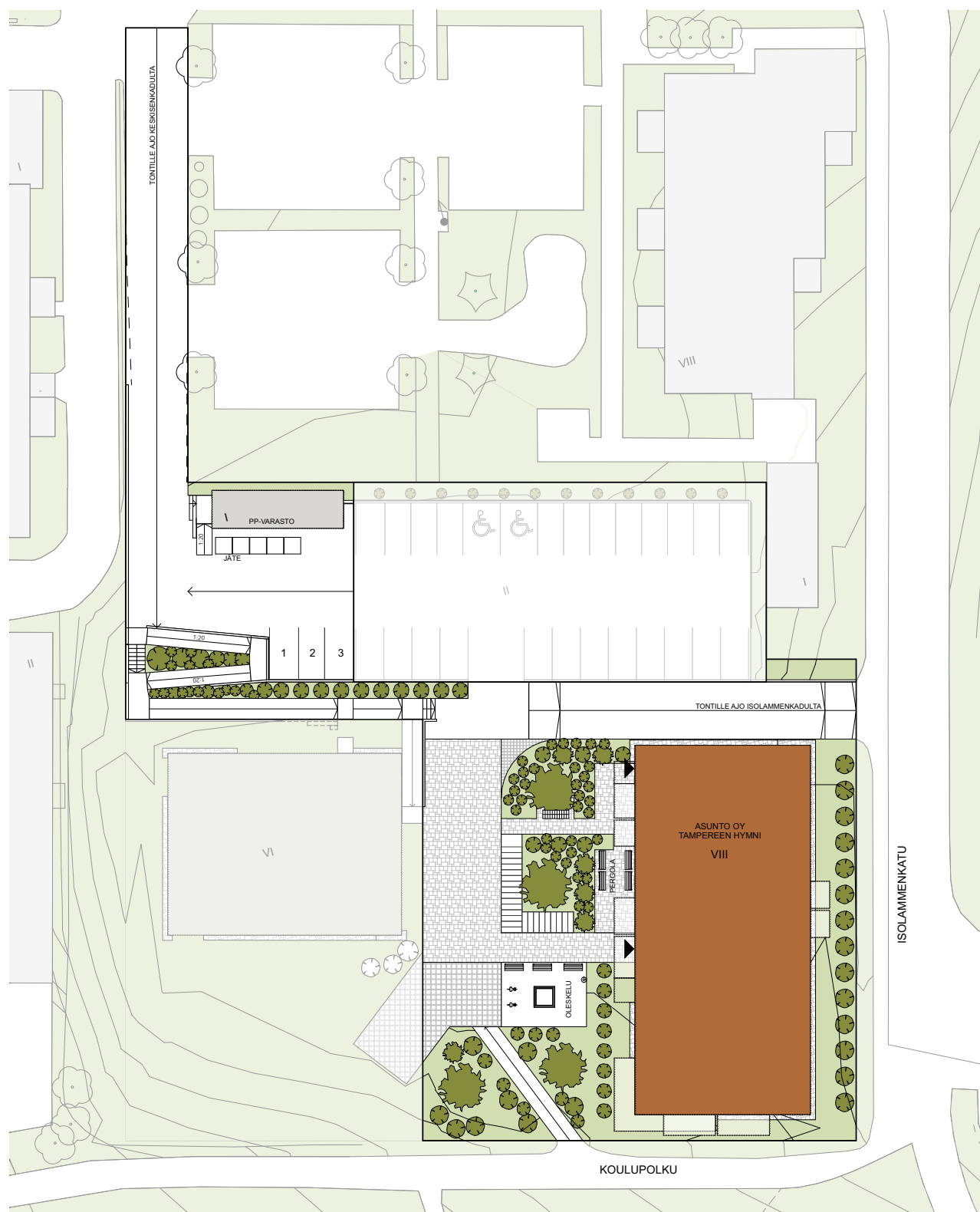
Tämä rakennustapaselostus on ohjeellinen ja ostajan on tutustuttava kaikkiin lopullisiin myyntiasiakirjoihin kauppa kirjjan allekirjoituksen yhteydessä.

Tekniikan vaatimia koteloiteja lisätään huoneistoihin tarvittaessa.

Oikeudet muutoksiin pidätetään.

26.9.2022

Asemapiirros



Visualisointikuvassa
taiteilijan näkemys
aiemmin toteutetusta
kohteesta.



Julkisivu pohjoiseen Keskisenkadulle



Julkisivu etelään Koulupolulle

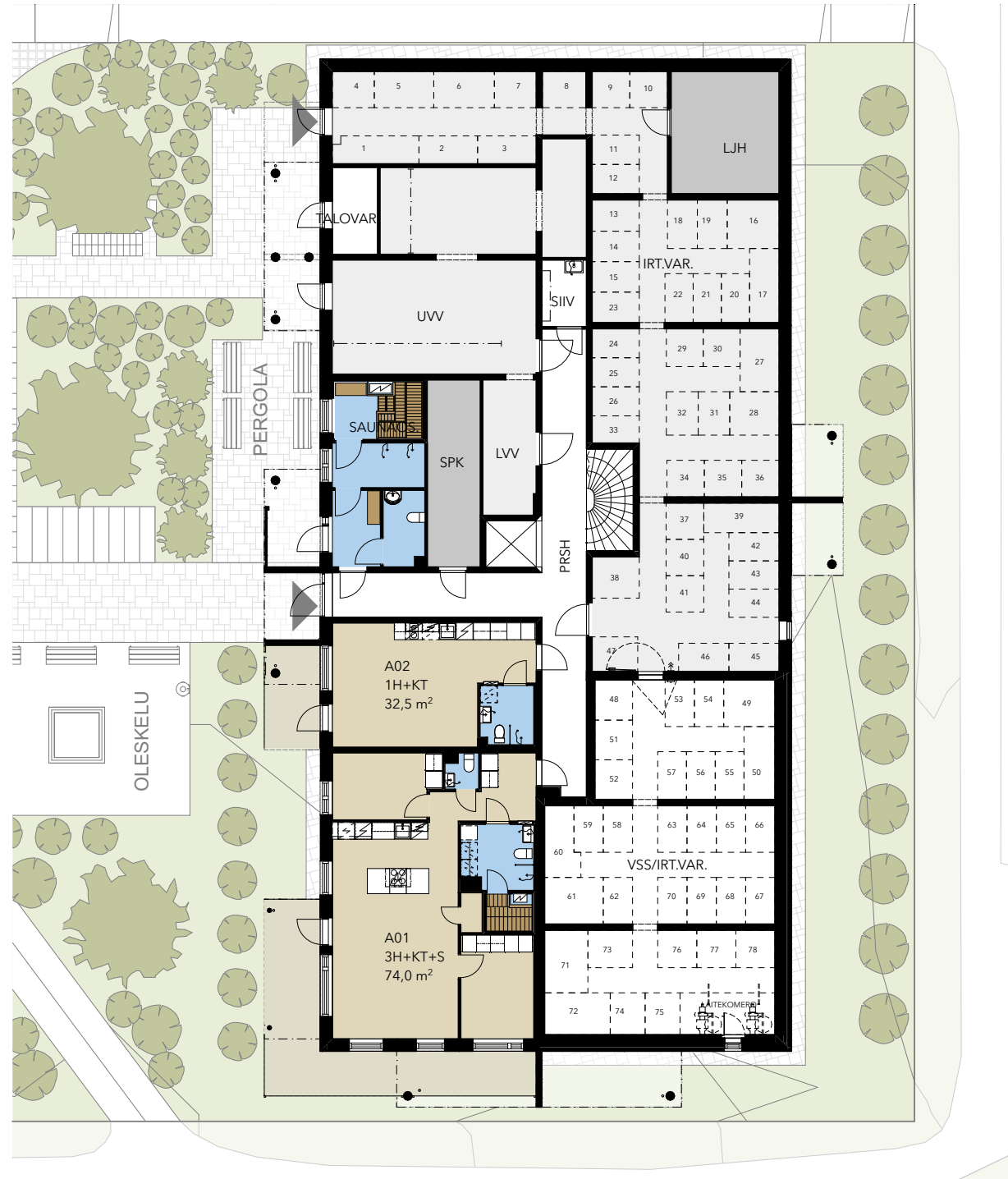


Julkisivu itään Isolammenkadulle



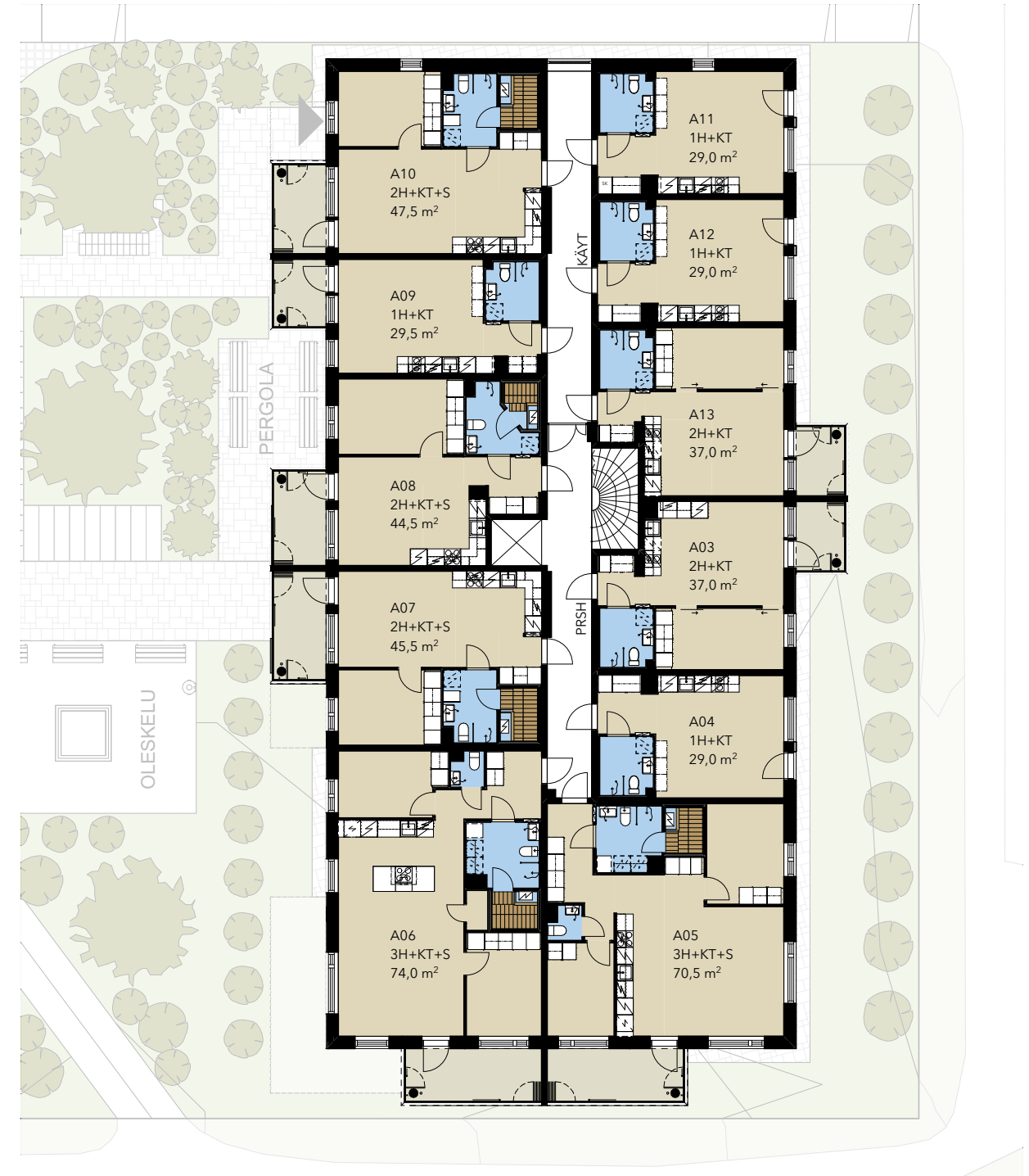
Julkisivu länteen oleskelupihalle





Koulupolku

Isolammenkatu



Koulupolku

Isolammenkatu

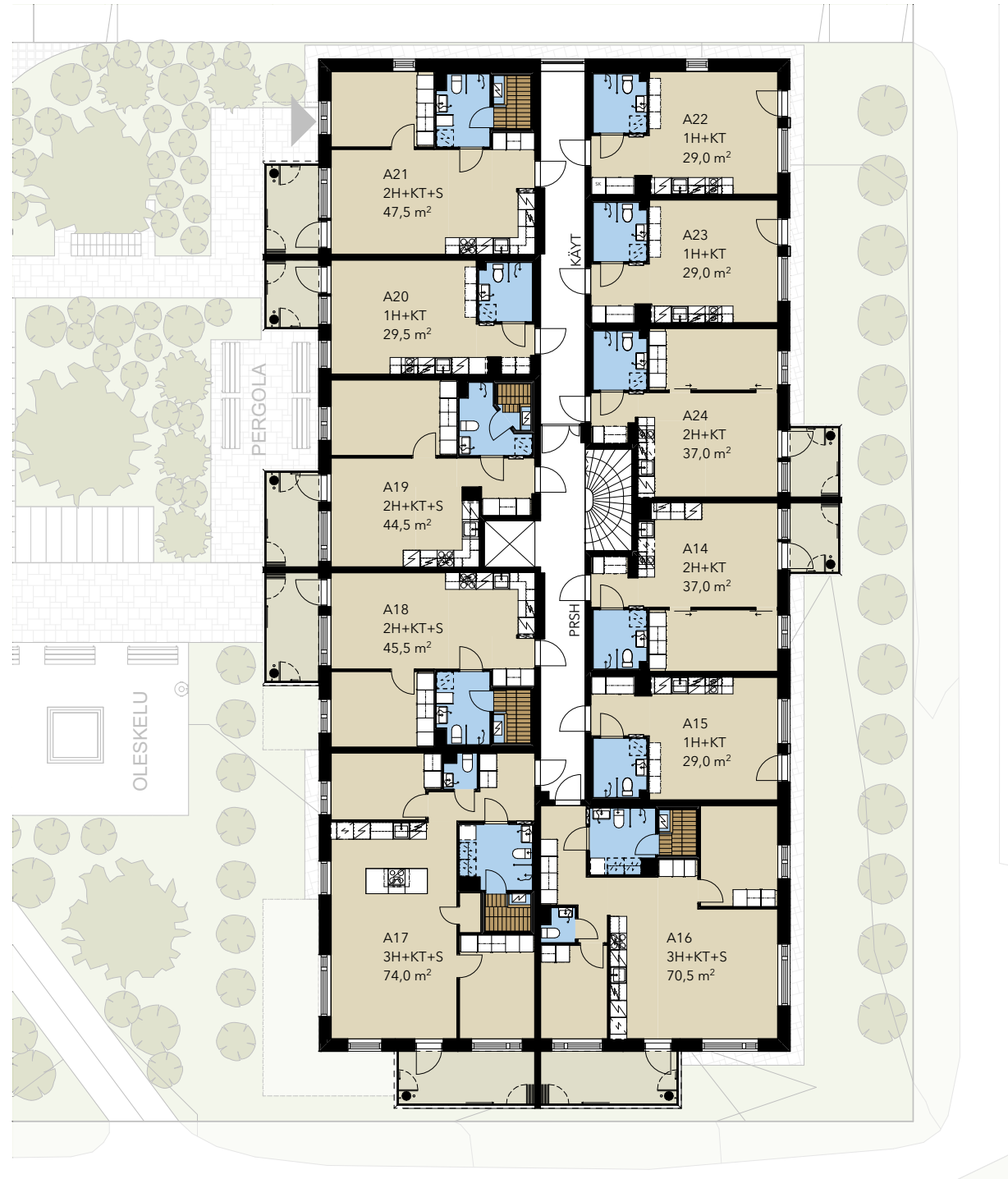
Kerros

01

Kerros

02

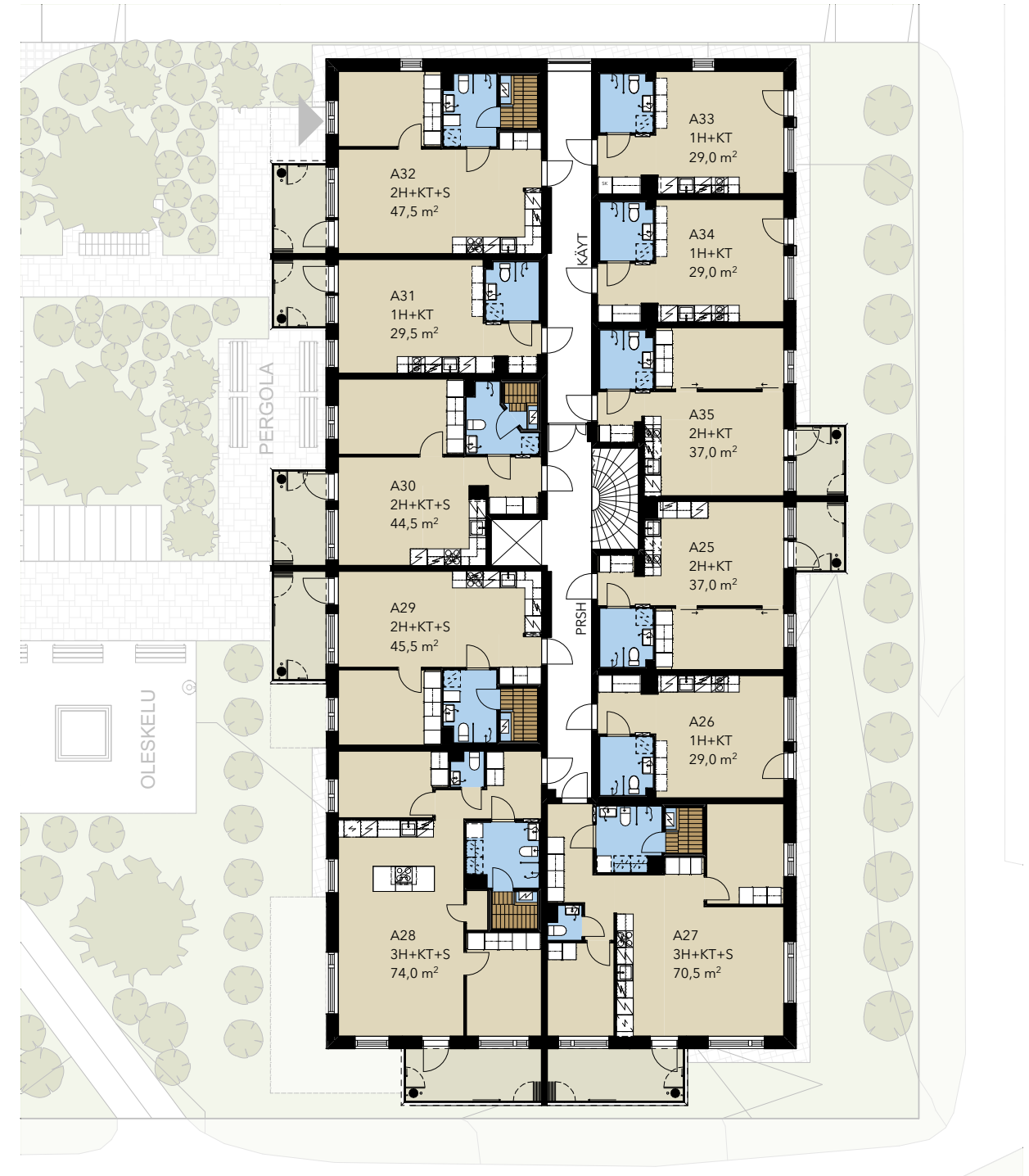




Koulupolku

Kerros
03

Isolammenkatu

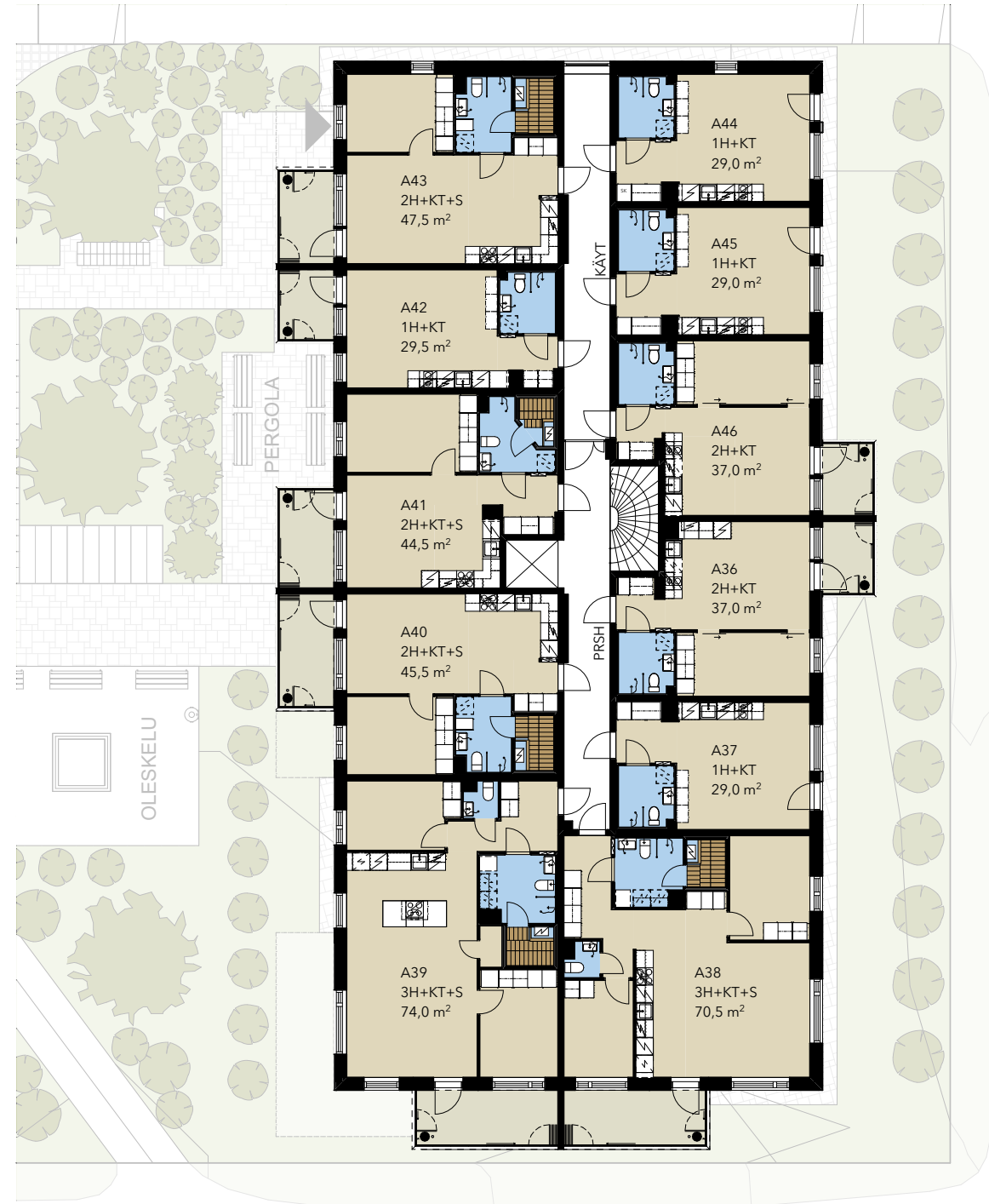


Koulupolku

Kerros
04

Isolammenkatu

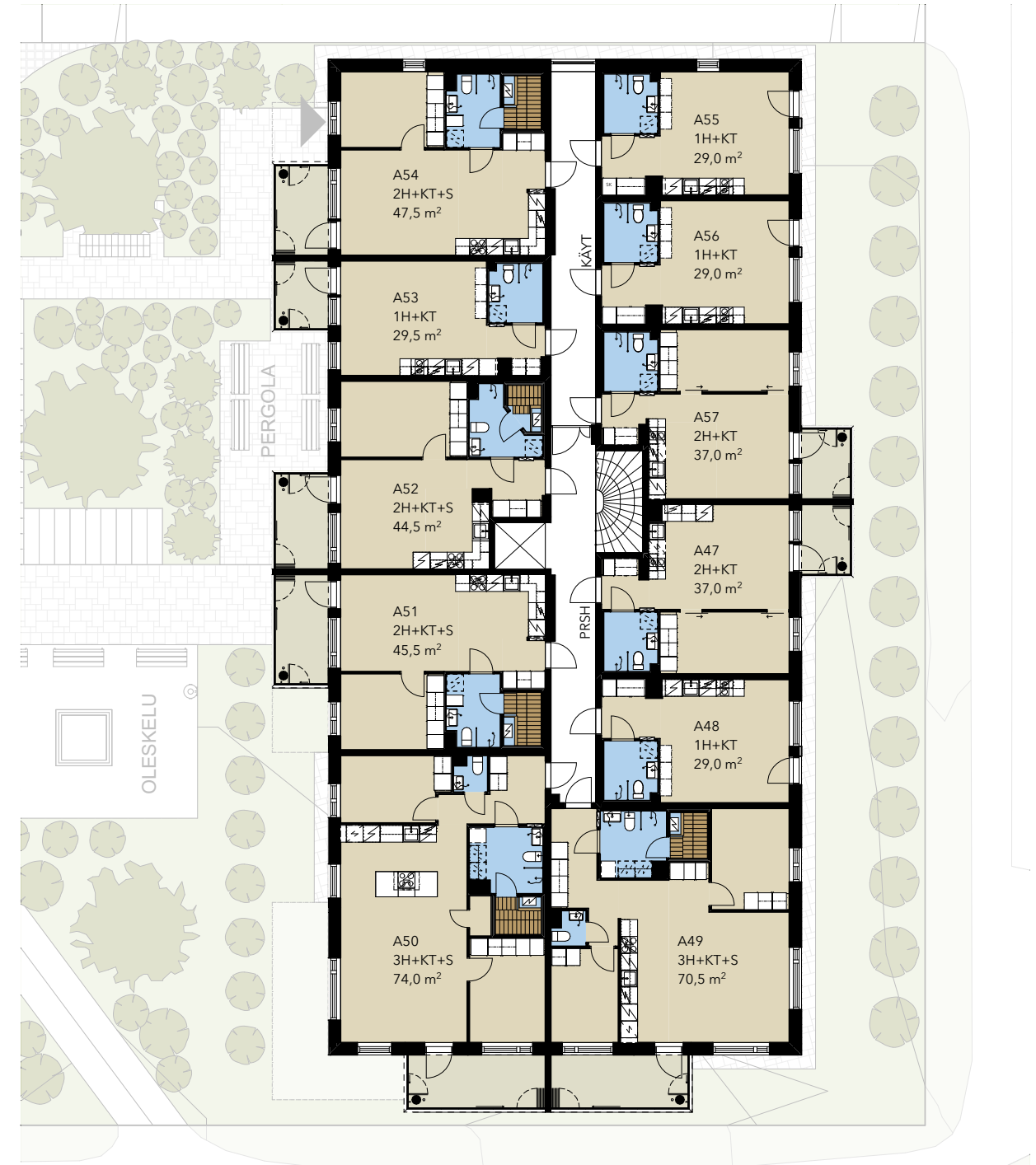




Koulupolku

Isolammenkatu

Kerros
05

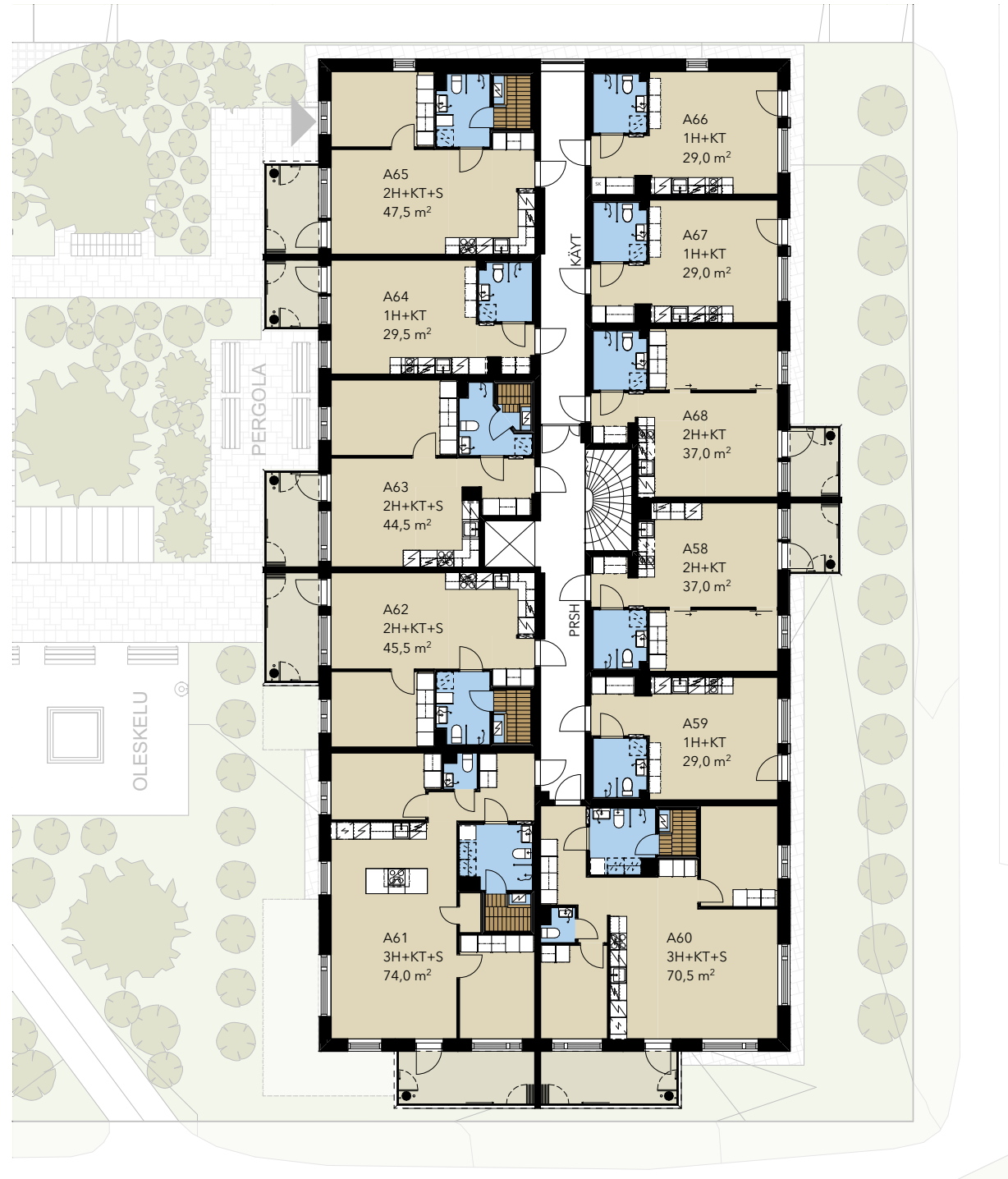


Koulupolku

Isolammenkatu

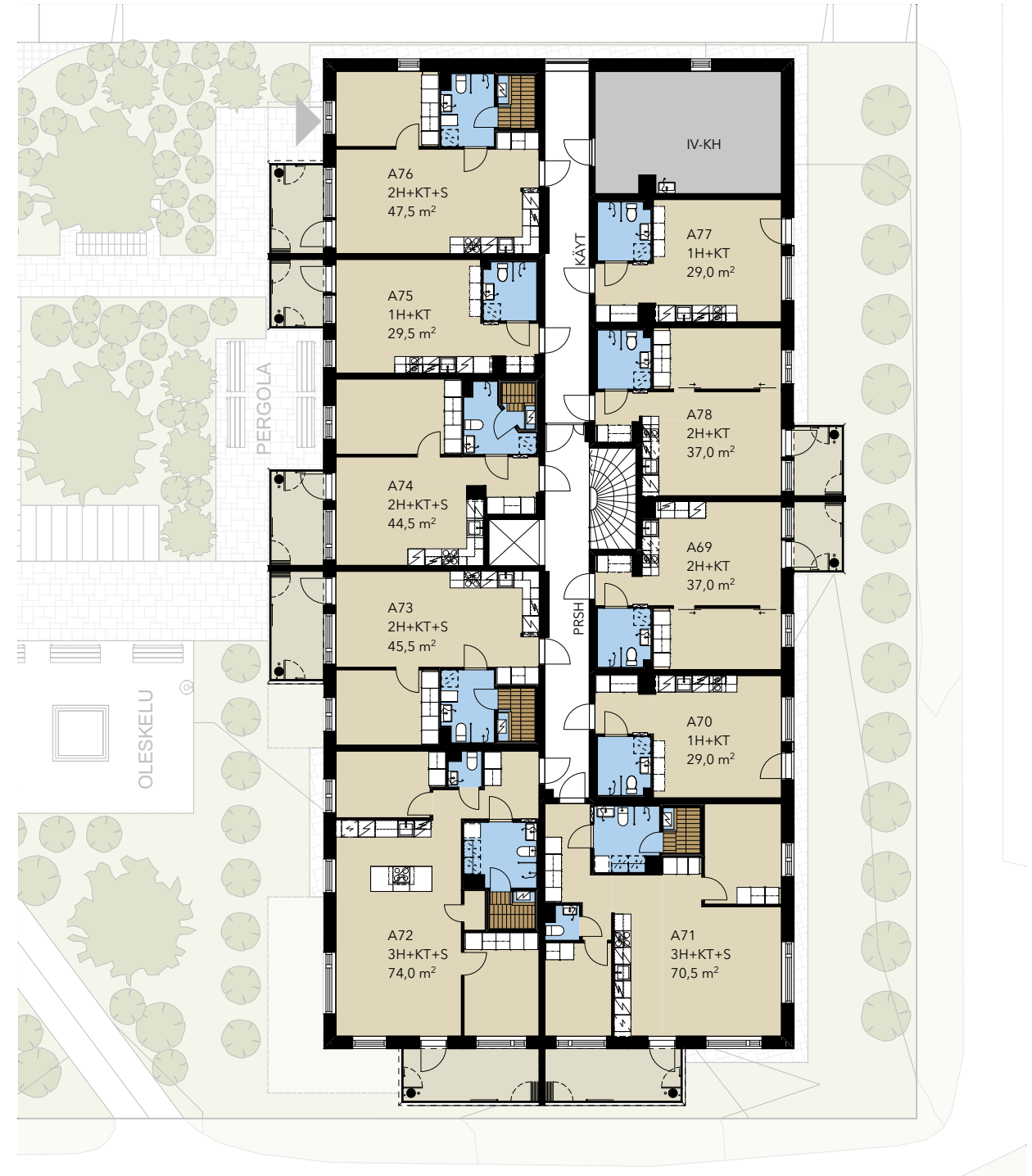
Kerros
06





Koulupolku

Kerros
07



Koulupolku

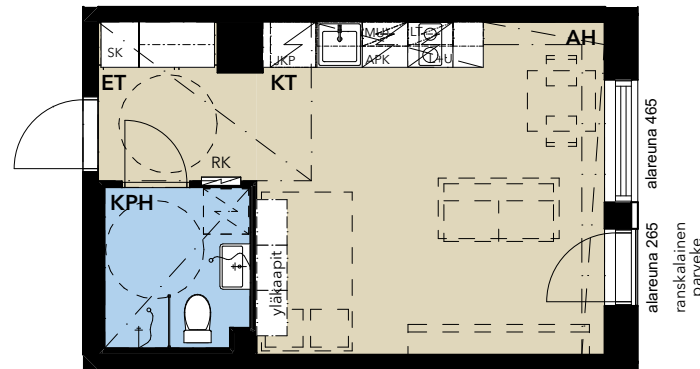
Kerros
08



29,0 m²

1h + kt

Yksiö, jossa ranskalainen parveke aamuauringon suuntaan.



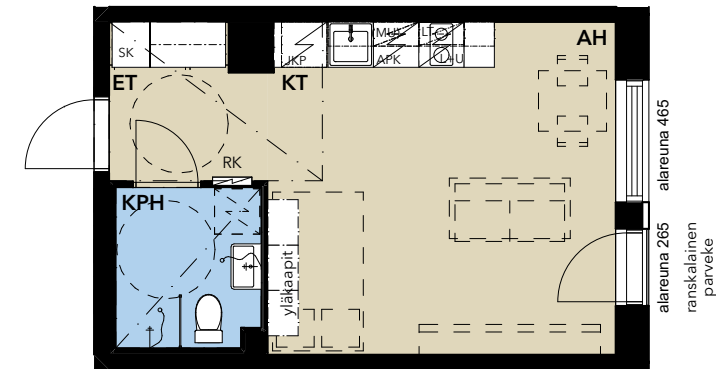
A04

2. krs

29,0 m²

1h + kt

Yksiö, jossa ranskalainen parveke aamuauringon suuntaan.



A15

3. krs

A26

4. krs

A37

5. krs

A48

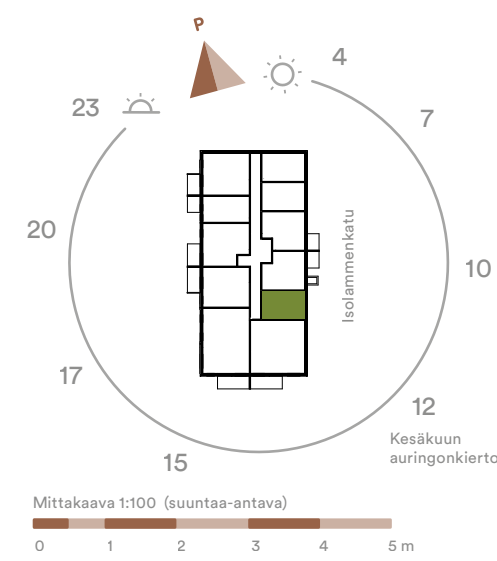
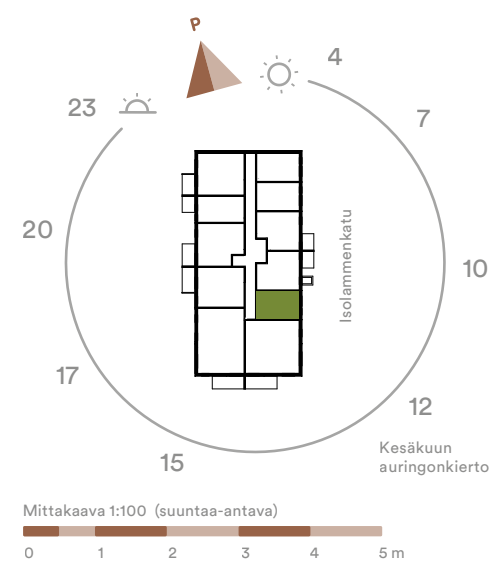
6. krs

A59

7. krs

A70

8. krs



29,0 m²

1h + kt

Yksiö talon kulmassa,
maisemat kahteen
suuntaan.

A11

2. krs

A22

3. krs

A33

4. krs

A44

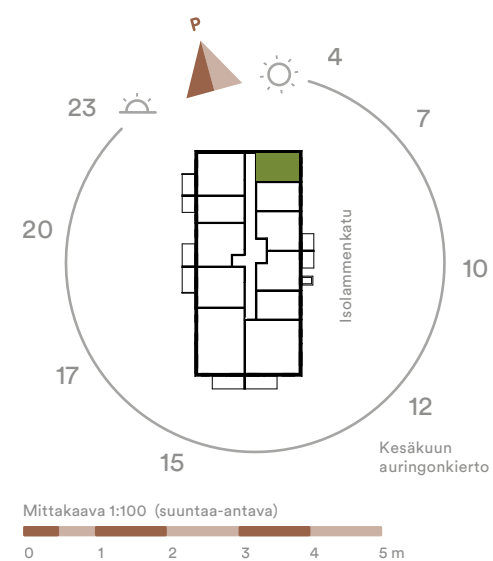
5. krs

A55

6. krs

A66

7. krs



29,0m²

1h + kt

Yksiö, jossa ranskalainen
parveke tuo aamun valon
kotiin.

A12

2. krs

A23

3. krs

A34

4. krs

A45

5. krs

A56

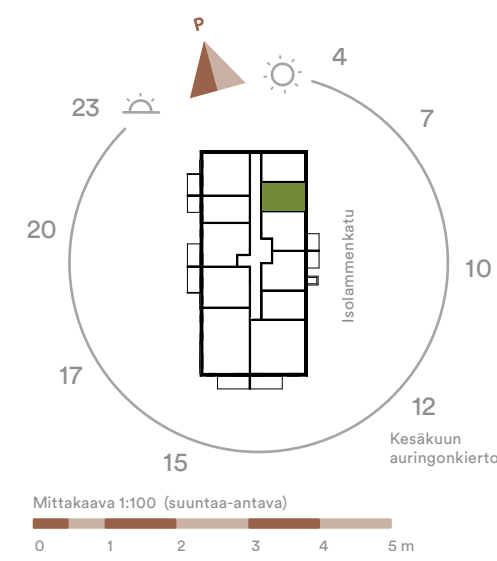
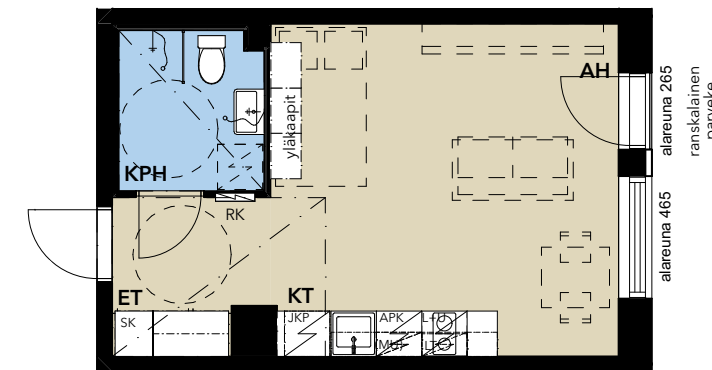
6. krs

A67

7. krs

A77

8. krs



29,5 m²

1h + kt

Parvekkeellinen yksiö
ilta-auringon ja auringon-
laskun ystäville.

A09

2. krs

A20

3. krs

A31

4. krs

A42

5. krs

A53

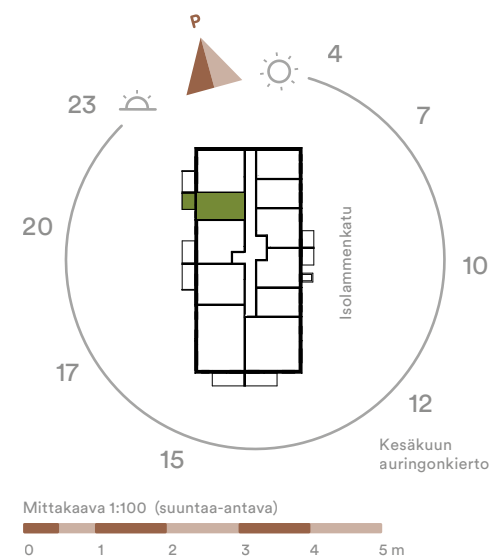
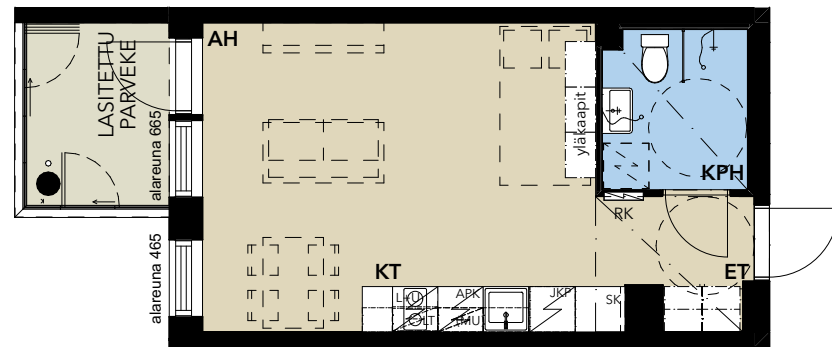
6. krs

A64

7. krs

A75

8. krs



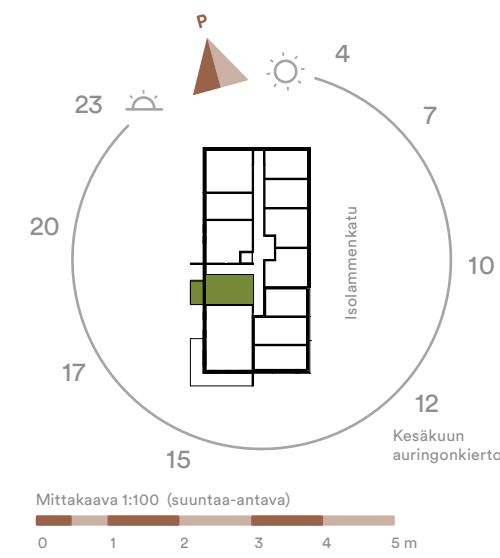
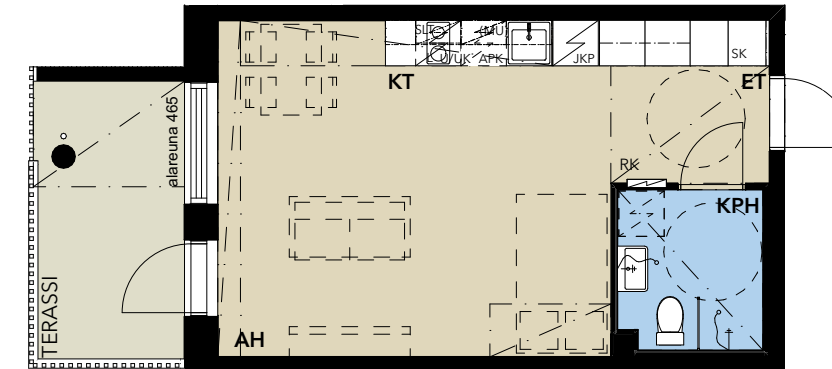
32,5 m²

1h + kt

Tilava yksiö, jossa
mukava aidattu terassi
ilta-auringon suuntaan.

A02

1. krs



37,0 m²

2h + kt

Kaksio, jossa kiva keittiö-
kulmaus ja parveke
aamuauringon suuntaan.

A03

2. krs

A14

3. krs

A25

4. krs

A36

5. krs

A47

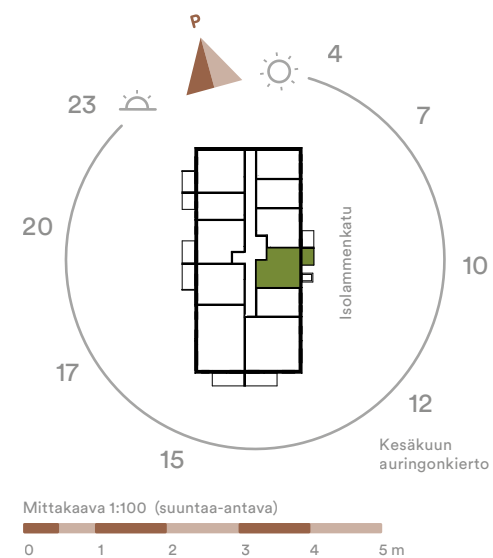
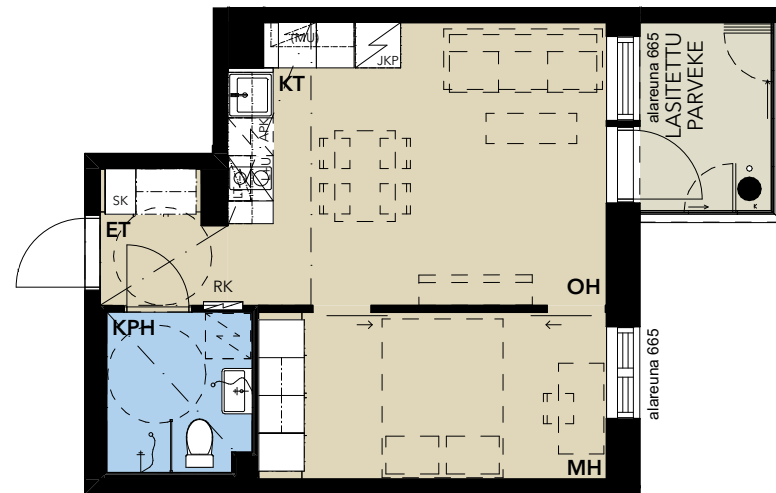
6. krs

A58

7. krs

A69

8. krs



37,0 m²

2h + kt

Kaksio, jonka parvekkeella
on leppoisaa nauttia vaikka
aamukahvit.

A13

2. krs

A24

3. krs

A35

4. krs

A46

5. krs

A57

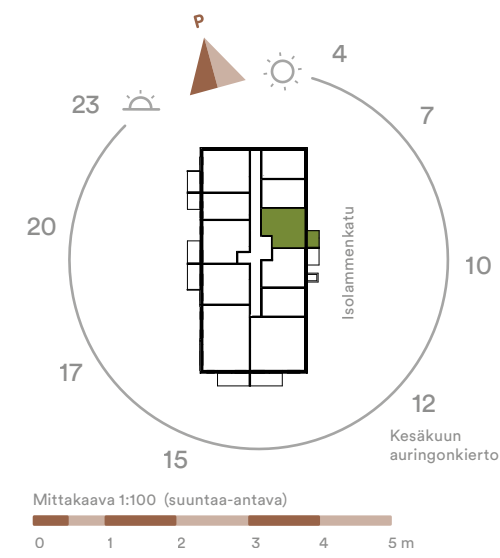
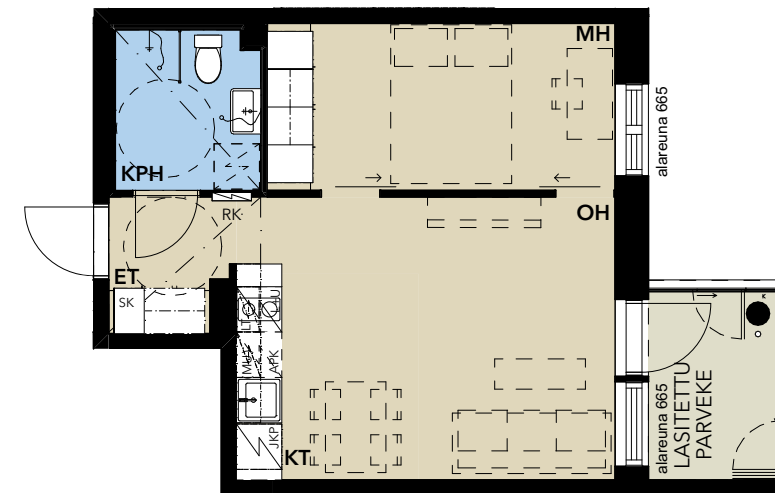
6. krs

A68

7. krs

A78

8. krs



44,5 m²

2h + kt + s

Saunallinen kaksio, jossa on hyvin säilytystilaa ja parveke ilta-auringon suuntaan.

A08

2. krs

A19

3. krs

A30

4. krs

A41

5. krs

A52

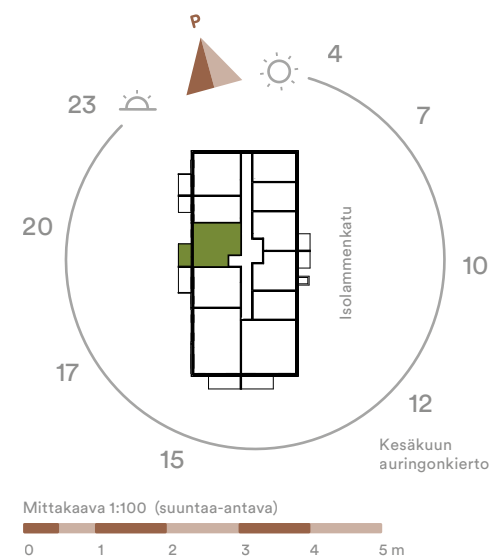
6. krs

A63

7. krs

A74

8. krs



45,5 m²

2h + kt + s

Avaran kaksion leveä länsi-parveke on kuin tehty saunan jälkeiseen jäähdyttelyyn.

A07

2. krs

A18

3. krs

A29

4. krs

A40

5. krs

A51

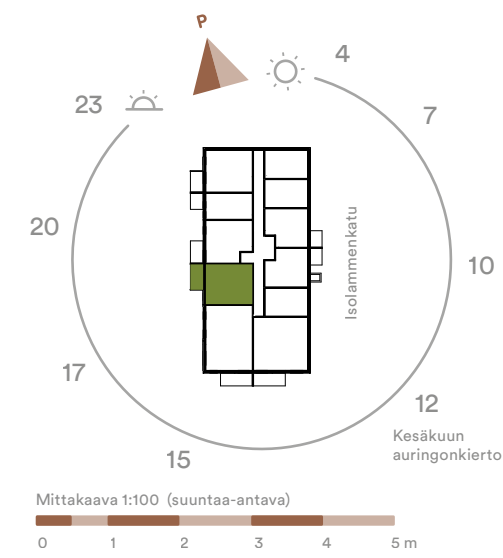
6. krs

A62

7. krs

A73

8. krs



47,5 m²

2h + kt + s

Avara kaksio, jossa kiva kulma-keittiö. Sauna lempeille löylyille ja parveke ilta-auringosta nauttiville.

A10

2. krs

A21

3. krs

A32

4. krs

A43

5. krs

A54

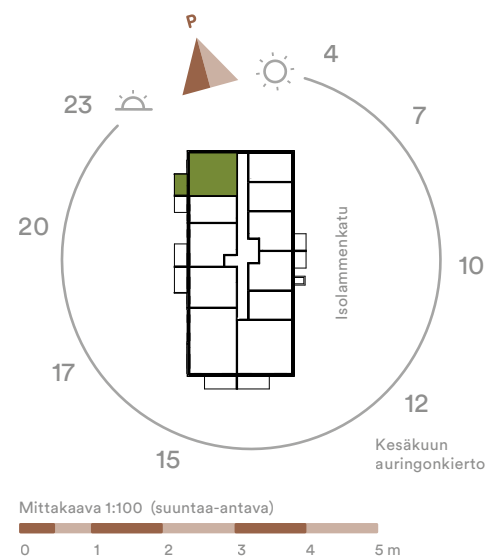
6. krs

A65

7. krs

A76

8. krs



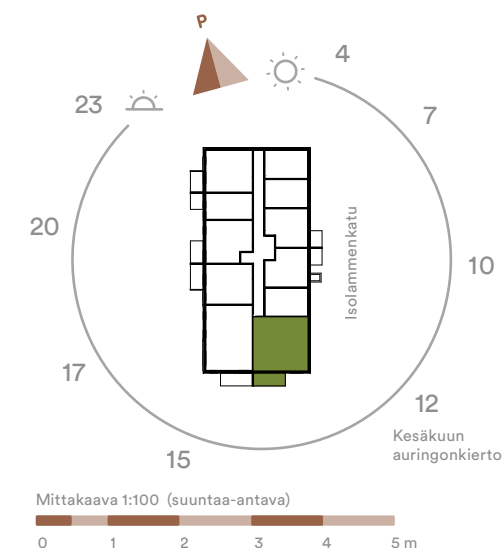
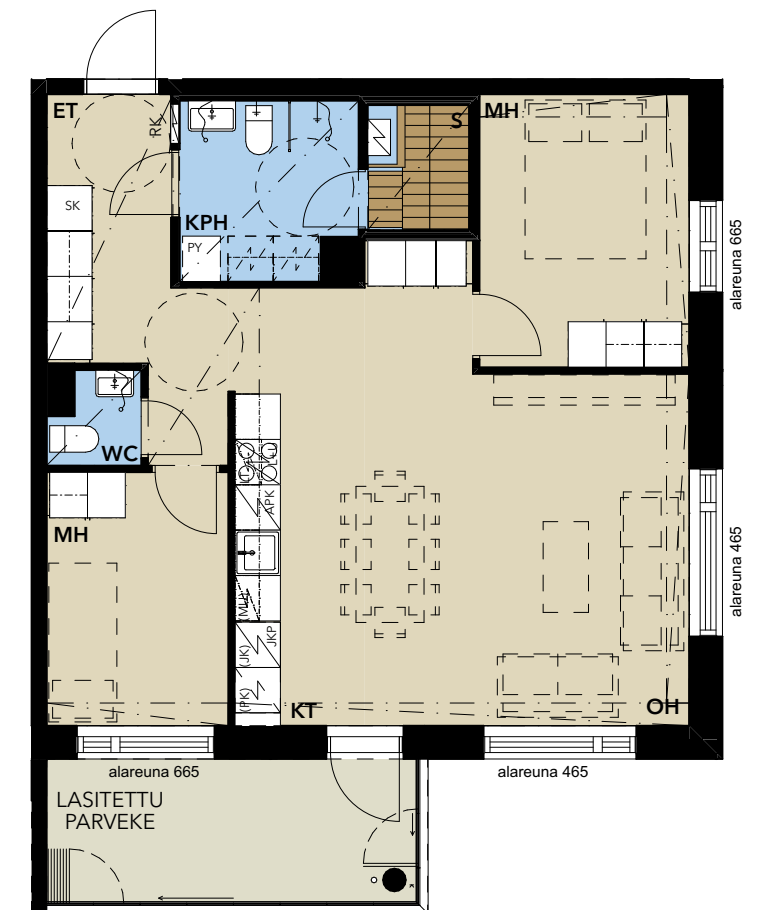
70,5 m²

3h + kt + s

Upea kolmio talon kulmassa, josta maisemat avautuvat kahteen suuntaan. Sauna, avara olohuone ja aurinkoinen eteläparveke kruunaavat kodin.

A05

2. krs



70,5 m²

3h + kt + s

Upea kolmio talon kulmassa, josta maisemat avautuvat kahteen suuntaan. Sauna, avara olohuone ja aurinkoinen eteläparveke kruunaavat kodin.

A16

3. krs

A27

4. krs

A38

5. krs

A49

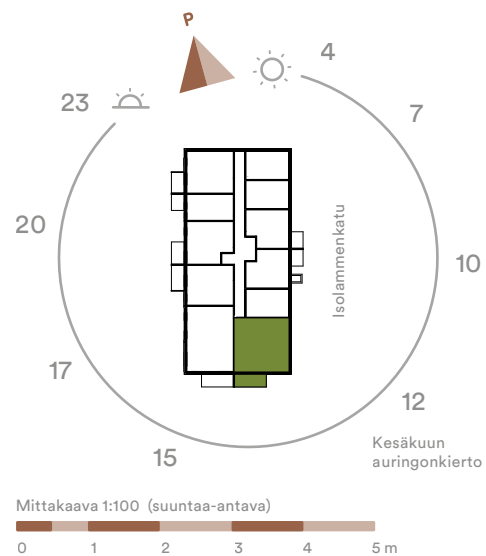
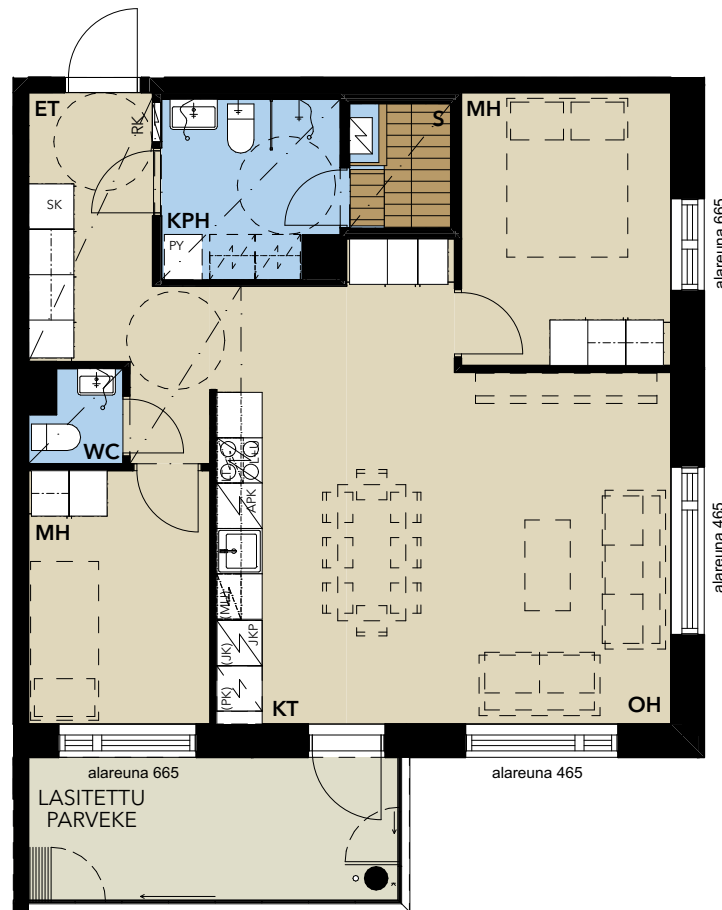
6. krs

A60

7. krs

A71

8. krs



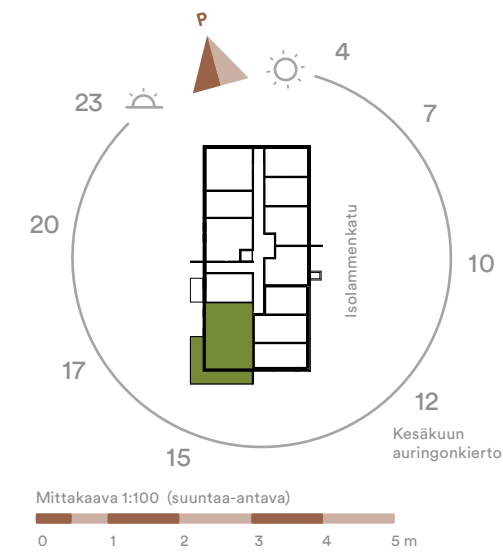
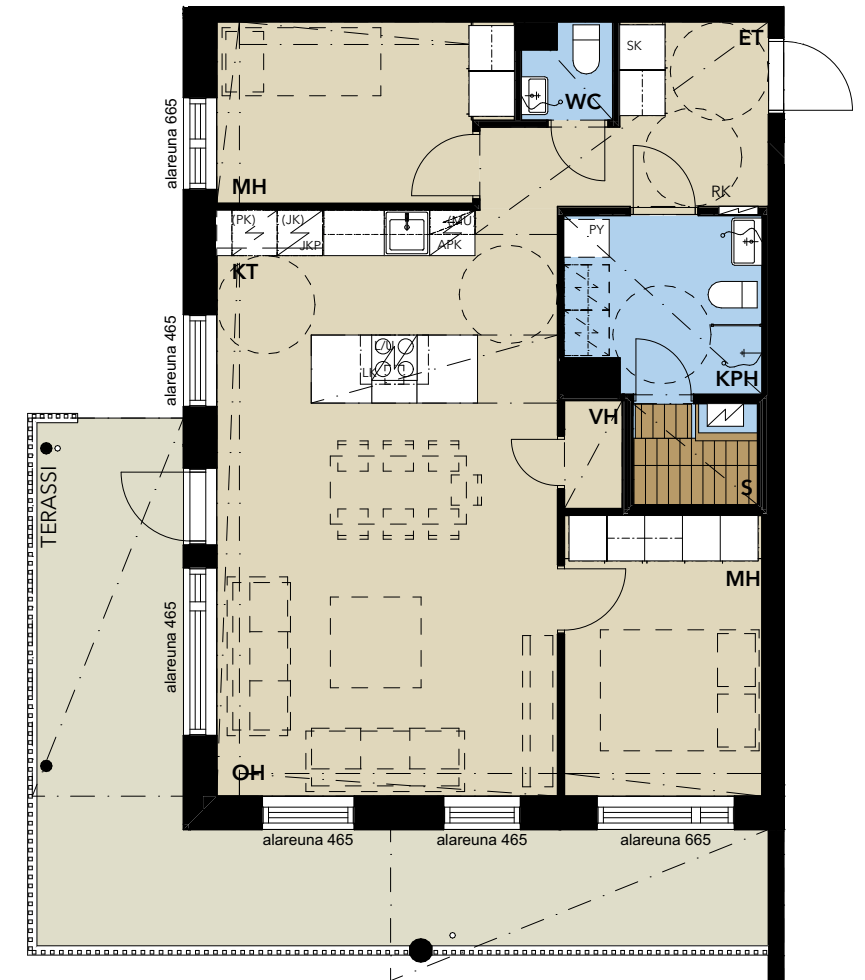
74,0 m²

3h + kt + s

Valoisa saunallinen koti, jonka terassista voi nauttia niin päivällä kuin illalla. Näyttävään kotiin kelpaa kutsua vieraita ja terassi viehättää myös viherpeukaloita.

A01

1. krs



74,0 m²

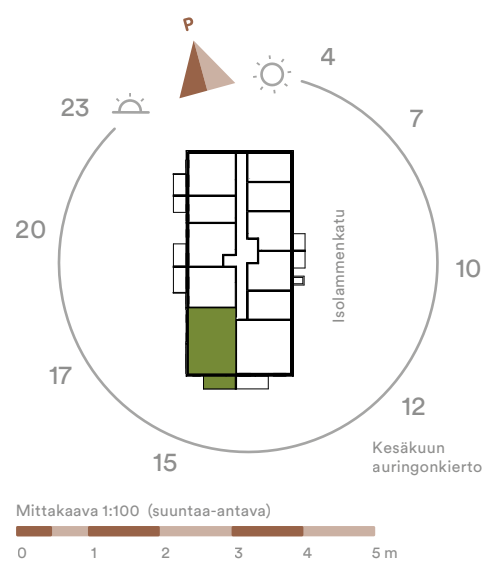
3h + kt + s

Valoisa saunallinen kulmahuoneisto, jossa näkymät niin parvekkeelta etelään kuin ikkunoista illan tunnelmiin. Täällä on helppo nauttia huolettomasta arjesta.

A06 2. krs **A17** 3. krs **A28** 4. krs

A39 5. krs **A50** 6. krs **A61** 7. krs

A72 8. krs



Visualisointikuvassa taiteilijan näkemys 74,0 m² asunnosta A50.



Piirustusmerkkien selitykset

	Hormi		Komero		Jääkaappi/pakastin
	Ovi		Tankokomero		Jääkaappivaraus
	Liukuovi		Yläkaappi		Pakastinvaraus
	Alakatto tai kotelo		Avonaulakko + yläkaappi		Astianpesukone
	Tankokomero		Siivouskomero		Keittiökaapisto
	Pyörähdysympyrä ø 1300		Pyykkikomero		Keittiökaapisto mikrovarauksella
	Pyörähdysympyrä ø 1300		WC-istuin		Liesitaso + uuni ja liesituuletin
	Ryhmäkeskus		Pesuallas, peilikaappi ja bidesuihku		Liesitaso + uuni ja liesikupu
	Sähkökiuas		Inva-WC:n pesuallas ja bidesuihku		Keittiöallas
	Ikkuna-aukon alareunan korkeus lattiasta millimetreinä alareuna 465		Suihku ja suihkuseinä		Pyykinpesukonevaraus/ kuivausrumpuvaraus

Käytetyt lyhenteet

ET = eteinen	KPH = kylpyhuone	PRSH = porrashuone	IRT.VAR. = irtaimistovarasto
MH = makuuhuone	WC = erillis-WC	KÄYT = käytävä	LJH = lämmönjakohuone
AH = asuinhuone	S = sauna	UVV = ulkoiluvälinevarasto	SPK = sähköpääkeskus
KT = keittotila	VH = vaatehuone	LVV = lastenvaunuvarasto	SIIV = siivous
OH = olohuone	AS. = asunto	VAR = varasto	VSS = väestönsuoja

Tämä esite on laadittu yleisluontoisten tietojen antamiseksi. Esite perustuu 20.9.2022 ja 26.9.2022 käytössä olleisiin tietoihin, oikeus vähäisiin muutoksiin pidätetään. Rakenteet, materiaalit ja mitat määritellään lopullisesti kauppakirjan liiteaineistossa. Ostaja on velvollinen tutustumaan asuntojen markkinoinnista annetun asetuksen nro 130/2001 mukaisiin tietoihin, jotka ovat nähtävissä Asuntomyynnissä- ja esittelyissä. Huoneistot voivat poiketa yksityiskohdiltaan myyntiesitteen pohjapiirustuksista. Rakentaja pidättää itsellään oikeuden tehdä talotekniikasta johtuvia koteloiteja ja kattojen vähäisiä alaslaskuja, joita ei ole esitetty pohjakuvissa. Esitteen 3D-visualisointikuvat ovat taiteilijan näkemyksiä kohteesta, eivätkä välttämättä vastaa kaikkien yksityiskohtien osalta toteutuvaa kohdetta.

Teemme uusia mukavuusalueita

Pohjola Rakennus rakentaa uusia mukavuusalueita ympäri maata yli 30 vuoden kokemuksella. Tyytyväiset asukkaat ovat paras referenssimme – samoin mukava työyhteisö. Menestyksen takana on osaamisen jatkuva kehittäminen sekä palveluvalmis asenne: tarjoamme parhaat puitteet asukkaille, työntekijöille ja yhteistyökumppaneille. Valitse Pohjola Rakennus, kun haluat kotimaista osaamista kotimaiseen asumiseen.



Pohjola Rakennus Oy Suomi
Voimakatu 18, 33100 Tampere
020 7759 650
kodit.tampere@pohjolarakennus.fi
pohjolarakennus.fi
tampereenhymni.fi

