



ASUNTO OY HELSINGIN

Vallilan Siluetti

HITAS-KOHDE

Karstulantie 6
00550
Helsinki

ENNAKKOMARKKINOINTIESITE

POHJOLA RAKENNUS



VALLILANSALAISUUS.FI

22062022 A

Salaisuus kodeista Vallilassa – kantakaupungissa ja luonnossa samaan aikaan

Valtaväyliltä hiljaisuuteen, mukulakiviltä vehreyteen ja tiiliseinistä korttelipihoille: Vallilaan on kätkeyty salaisuus, josta ei moni tiedä, eikä se ulospäin itseään paljasta. Vielä.

Kumpulan puutarhojen rauhan ja Vallilan kaupunkivilinän väliin on siroteltu tuon salaisuuden ainekset: ihmiset ja tapahtumat, kodit ja pihat sekä puistot ja pelikentät. On saapunut aika, jolloin salaisuus alkaa avautua uusillekin uteliaille. Salaisuus kodeista Vallilassa – kantakaupungissa ja luonnossa samaan aikaan.

Visualisointikuvassa taiteilijan näkemys 76,5 m² kotia vastaavasta naapurikohde Monumentin 12. kerroksen asunnosta.





Siluetti

Visualisointikuvassa taiteilijan näkemys Monumentin ja Siluetin julkisivuista.

Vallilan Salaisuus

Vallila pitää sisällään ihanan salaisuuden, joka paljastuu nyt sinullekin.

Valtaväyliltä hiljaisuuteen. Kun poikkeaa kadun vilinästä Vallilan puistoon ja alueen sisäpihoille, löytää rauhallisen idyllin. Voiko olla, että keskeltä kantakaupunkia avautuu virkistävä keidas, oikea aarre, todellinen salaisuus? Alue on täydellinen yhdistelmä urbaania kaupunkielämää ja vehmasta luontoa.

Mukulakiviltä vehreyteen. Menipä Vallilassa minne tahansa, on vastassa vehmas puisto tai laakso. Puistot täyttyvät lenkkeilijöistä, haaveilijoista ja jalkapalloilijoista. Vallilan puiston vanha kenttäkin saa pian uuden pinnan ja samalla myös pohjan – kentän alle rakentuu uusi pysäköintihalli.

Tiiliseinistä puutarhaan. Vallilassa yhdistyy välitön tunnelma moderniin elämänmenoon. Taide – niin perinteinen kuin moderni – huokuu alueen joka solusta. Salaisuuden raottuessa myös katutaide nousee esiin entisestään, kun Vallilan puiston jalkapallokentän reunustat saavat ylleen taidetta.

Aivan Vallilan laakson reunalle nousee viisi uutta, alueen tunnelmaa henkivää asuinrakennusta. Sammatintielle rakentuvia helmiä ovat Fikka, Piilo ja Jemma. Vallilan uusiksi maamerkeiksi kohoavat kaksi korkeaa tornia, Siluetti ja Monumentti.

Salaisuus on nyt paljastunut, sinullekin.



Visualisointikuvassa taiteilijan näkemys Monumentin ja Siluetin julkisivuista.

Sisällysluettelo

| | | | |
|--------------------------------|-------|--------------------------------------|-------|
| Vallilan Salaisuus | 6-7 | Rakennustapa selostus | 24-25 |
| Sisällysluettelo | 8-9 | Julkisivut | 28-29 |
| Vallilan Siluetti | 12-13 | Asemapiirros | 30-31 |
| Hitas-asunnon ostaminen | 13 | Pohjakuvat | 33-42 |
| Asuinalue | 14-15 | Piirustus-merkkien selitykset | 43 |
| Taloyhtiö | 18-19 | | |
| Huoneistot | 20-21 | | |



Visualisointikuvassa taiteilijan näkemys 68.0 m² kodin vakiokiteittästä.



Visualisointikuvassa taiteilijan näkemys 11. kerroksen 76.5 m² kodista.



Visualisointikuvassa taiteilijan näkemys naapurikohde Monumentin parvekkeelta.

Vallilan Siluetti

Puistojen ja arvopuiden katveeseen, Vallilan laakson laidalle, nousee uusi maamerkki täynnä odotettuja hitas-koteja. Asunto Oy Helsingin Vallilan Siluetti on alueelle nousevista viidestä uudesta rakennuksesta viimeinen.

11 asuinkerrokseen kohoava Siluetti on modernin asujan unelma, jossa ei tarvitse tehdä kompromisseja. Rauha, elämisen helppous ja ympäristön esteettisyys yhdistyvät kantakaupungin vilinään, mutta vain silloin kun sitä itse haluaa.

Henkeäsalpaava, puistojen ylle asettuva maisema tuo mielenrauhaa. Kadulle piipahtaessa pääsee suoraan kaupungin inspiroivaan sykkeeseen, vastapäisen puiston urheiluhumuun tai nurkan takaa avautuvaan ihasuttavaan laaksoon. Palvelut, koulut ja tapahtumat ovat kaikki lähellä.

Vallilassa olet kantakaupungissa ja luonnossa samaan aikaan.

HITAS-ASUNNOT / ARVONTA JA OSTAMINEN

Siluetin kaikki asunnot ovat vapaarahoitteisia Hitas-omistusasuntoja. Hitas-yhtiö rakennetaan aina kaupungin vuokratontille.

Hitas-yhtiön asunnot on hintasäännelty kaupungin toimesta ja myyntihinnalla on yläraja. Kaupunki valvoo Hitas-asuntojen kauppvoja ja kauppahintoja. Järjestämme kohteeseen hakuajan, jonka aikana asiakas voi jättää sähköisen hakemuksen asuntoon hakuohjeen mukaisesti. Hakuajan päättyessä järjestetään hakijoiden kesken arvonta, jolla valitaan järjestys asuntojen osto-oikeuteen. Arvonnassa lapsiperheillä on etusija kolmen huoneen ja sitä suurempiin perheasuntoihin.

Arvontaan osallistuvan on oltava täysi-ikäinen ja oikeustoimikelpoinen luonnollinen henkilö. Hitas-asunnon ostamiseen ei liity tulo- ja varallisuusrajoja. Mikäli uuden Hitas-asunnon ostajatalous omistaa jo Hitas-asunnon, tulee asunto myydä talouden ulkopuoliselle henkilölle viimeistään ennen uuden Hitas-asunnon valmistumista. Vain yhdessä rakenteilla olevassa Hitas-asunnossa voi olla varaajana tai osakkaana.

Ennen Hitas-asuntojen arvontaan osallistumista tulee hakijan tutustua kohteen hakuohjeisiin huolella. Hakuohje ja markkinointiin liittyvät asiakirjat löytyvät kohteen kotisivulta.

Mikäli kaikille asunnoille ei arvonnassa löydy ostajaa, vapautuu asunto vapaaseen myyntiin. Kaikki Hitas-yhtiöiden huoneisto- ja omistajatiedot rekisteröidään Hitas-tietojärjestelmään.

Lisätietoja Hitas-järjestelmästä löytyy Helsingin kaupungin sivuilta: hel.fi/hitas

Asuinalue

Vallilan laakson tuntuma on luonnonläheisen kaupunkilaisen unelma-alue. Kantakaupungissa kaikki on lähellä, olipa kyse lähikaupasta tai julkisesta liikenteestä. Toisaalta, Vallila on vehmas ja suojaisa keidas, jossa luonto on koko ajan lähellä. Ruotsinkielinen nimi Vallgård juontuu alueen historiasta Helsingin kaupunkilaisten karjalaitumena. Historia ja moderni elämäntapa kulkevat käsikädessä Vallilassa.

Vallilassa on useita puistoja, joista lähimpään, Vallilan puistoon ja jalkapallokentälle, pääsee suoraan Siluettista ulos astuessa. Viereinen Vallilan laakso on vehreä ja monipuolinen alue, josta löytyy mitä ihasuttavin, 174-palstainen siirtolapuutarha sekä lisää jalkapallokenttiä. Laakson läpi pääsee helposti lenkipolkua pitkin Kumpulaan saakka.

Vallilassa aistii yhteisöllisyyden, suvaitsevaisuuden ja monimuotoisuuden. Päiväaikaan toimistotyöläiset värittävät maisemaa. Illalla tunnelma vaihtuu urbaanin boheemiin elämään, kun taiteilijoiden työhuoneilta kantautuu musiikkia kaduille. Vallilasta löytyy tasapaino yhteisöllisyyden ja oman rauhan väliltä.

Alueelle tulee rakentumaan erillinen pysäköintihalli Vallilan Puiston Parkki, jonka osakkeiden ostosta ja paikkojen varaamisesta voi tiedustella lisää asuntomyynnistä.

Etäisyyksiä

| | | | | | |
|----------------------------|--------|----------|--------------------------------------|--------|----------|
| Alepa Sturenkatu | 500 m | 🚶 7 min | Mäkelänrinteen lukio | 400 m | 🚶 5 min |
| Mäkelänrinteen uintikeskus | 650 m | 🚲 3 min | Mall of Tripla | 1,7 km | 🚲 7 min |
| Vallilan siirtolapuutarha | 600 m | 🚶 7 min | Kampin keskus | 4,4 km | 🚲 15 min |
| Paavalin kirkko | 450 m | 🚶 5 min | Ruoholahti | 6,5 km | 🚲 21 min |
| Vallilan kirjasto | 800 m | 🚶 10 min | Rautatieasema | 4 km | 🚲 14 min |
| Päiväkoti Kotikallio | 700 m | 🚶 9 min | Bussipysäkki & ratikka, Mäkelänrinne | 300 m | 🚶 2 min |
| Vallilan ala-asteen koulu | 1,1 km | 🚲 4 min | | | |



”Salaisuus kodeista
Vallilassa –
kantakaupungissa ja
luonnossa samaan
aikaan.”



Visualisointikuvassa taiteilijan
näkemys 68.0 m² kodista.



Taloyhtiö

Siluetti kattaa yhteensä 41 kotia ja asuinkerroksia on 11. Rakennus nousee alueen uudeksi maamerkiksi, kuitenkin solahtaen tyyliltään Vallilan tunnelmaan. Julkisivun uudenlainen tiilityyppi tekee rakennuksesta kauniin katsella.

Siluetin kodeista avautuvan kaltainen maisema tulee kantakaupungissa harvoin vastaan. Siluetti sijaitsee Vallilan korkeimmalla kohdalla, harjun päällä. Ei tarvitse nousta hissillä edes korkeimpaan, taloyhtiön saunat ja kerhohuoneen sisältävään ullakkokerrokseen, kun maisema saa haukkomaan henkeä. Siluetista avautuu maisema joka suuntaan, ja löylyistä voi nautiskella

katsellen näkymää Paavalinkirkolle ja Kalasataman tornitaloille.

Siluetin asukkaat saavat nauttia vehreästä ja viimeistellystä, suoraan puistoon jatkuvasta pihapiiristä, joka jaetaan viereisten rakennusten kanssa. Pihasta löytyy tilaa rentoon oleskeluun ja lasten leikkiin.

Omat salaisuutensa Siluetin asukkaat saavat sulkea asuntokohtaisiin, numeroituihin irtaimistovarastoihin. Pyykinpesu ja -kuivaus hoituvat yhteisessä talopesulassa ja kuivaushuoneessa 1. kerroksessa. Ullakkokerroksessa sijaitsevat kerhotila ja kaksi saunaosastoa.

Lastenvaunuvarasto, jätehuone sekä lämpimät ulkoiluvälinevarastot sijaitsevat sisääntulokerroksessa. Monumentin asukkaiden kanssa jaettava väestönsuoja sijaitsee kellarikerroksessa.

Alueen pysäköinnistä saa lisätietoa asunomyynnistämme.



Visualisointikuvassa taiteilijan näkemys Vallilan aluehankkeesta.

Huoneistot

Siluetin avarat hitas-kodit on helppo kalustaa, ja kotien materiaalit on mietitty käytön ja kulutuksen keston kannalta. Kotien yleisilme on rauhallisen vaalea, ja kaunis luonnonvalo pääsee sisään suurista ikkunoista.

Lasitettu parveke tuo lisätilaa jo alkukeväästä pitkälle syksyyn, jolloin maisemasta puiden latvojen yli voi nauttia vieläkin paremmin – ympäri vuoden.

Todellista mukavuutta asumiseen tuo huoneisto-kohtainen ilmanvaihto sekä koko asunnon kattava lattialämmitys.

Huoneistojakauma

| | | |
|-----------------|---------------------|---------------|
| 1h + kt | 32.0 m ² | 1 kpl |
| 3h + kt | 66.0 m ² | 10 kpl |
| 3h + kt | 68.0 m ² | 10 kpl |
| 3h + kt | 74.0 m ² | 10 kpl |
| 4h + kt + s | 76.5 m ² | 10 kpl |
| Yhteensä | | 41 kpl |

Visualisointikuvassa taiteilijan näkemys aiemmin toteutetun Vallilan Piilon kodista.





Visualisointikuvassa taiteilijan näkemys
11. kerroksen 74.0 m² kodista.



Rakennustapaselostus (alustava)

Asunto Oy Helsingin Vallilan Siluetti
Karstulantie 6, 00550 Helsinki

YLEISTÄ

Yhtiö koostuu 41 asunnosta. Rakennuksessa on yhteensä 11 asuinkerrosta sekä kellari- ja ullakkokerros. Asuinhuoneistot sijaitsevat 1.–11. kerroksessa. Yhtiön saunaosasto ja kerhotila sijaitsevat ylimmässä kerroksessa (ullakkokerroksessa). Yhtiön väestösuoja sekä 2 kpl erikseen myytävää irtaimistovarastoa sijaitsevat kellarissa.

Tupakointi on kielletty kaikissa osakashallinnassa olevissa tiloissa kuten asuinhuoneistot, parvekkeet jne. ja yhtiön yhteistiloissa sekä yhtiön hallinnoimilla piha-alueilla.

Kohteen suunnittelussa ja toteutuksessa on noudatettu Helsingin kaupungin asettamia Hitas I -ehtoja.

TONTTI

Asunto Oy Helsingin Vallilan Siluetti sijaitsee Helsingin kaupungin Vallilan kaupunginosassa kaupungin vuokratontilla. Yhtiötä sitoo sopimus korttelin yhteisjärjestelystä. Yhtiö tulee myös liittymään pysäköinnin järjestämistä koskevaan yhteisjärjestys sopimukseen.

Kiinteistötunnus: 91-22-585-23

KAAVOITUS

Alueella on vahvistettu asemakaava. Lisätietoja ympäristöstä ja kaavoituksesta saa Helsingin kaupunkisuunnitteluvirastosta, p. (09) 310 1691, tai rakennusvalvontavirastosta, puh. (09) 310 2611.

RAKENTEET

Rakennus perustetaan maanvaraisesti. Anturat ovat teräsbetonianturoita rakennesuunnitelmien mukaan. Sokkelit ovat betonipintaisia betonielementtejä. Alapohjat ovat paikallavallettuja laattoja rakennesuunnitelmien mukaisesti. Välipohjat tehdään elementtirakenteisina. Huoneistoja rajaavat, sekä huoneiston sisäiset kantavat väliseinät ovat sileävalettuja teräsbetoniseiniä. Huoneistojen sisäiset väliseinät ovat teräsrankaisia kipsilevyseiniä. Kylpyhuoneet / pesuhuoneet ja saunat ovat paikalla rakennettuja. Ulkoseinät ovat pääosin tiilimuurattuja tai betonielementtiseiniä.

Parvekkeet ovat sisäänvedettyjä. Rakennuksessa on harjakatto, jonka vesikatteenä käytetään konesaumattua peltiä.

OVET JA IKKUNAT

Kerrostaso-ovet ovat 1-lehtisiä, puuviilupintaisia. Asuntojen sisäovet ovat tehdasvalmisteisia valkoisia laakaovia, ovikarmit ja -listat puuta. Saunojen ovet ovat kokolasioivia.

Asuntojen parvekeovet ovat ulosaukeavia ikkunallisia puuovia, ulkopuoli alumiinia. Asuntojen ikkunat ovat kaksipuitteisia, kolmilasisia, sisään aukeavia, ulkopuoleltaan alumiinipintaisia puuikkunoita. Ikkunoissa on integroidut sälekaihtimet ja parvekeovissa pinta-asenteiset sälekaihtimet.

Pääulko-ovet ovat puupintaisia. Muut ulko-ovet ovat metalli- tai metallilasioivia.

PARVEKKEET JA TERASSIT

Huoneistojen parvekelaatat ja -pilarit ovat pakkasenkestävästä ja latioissa lisäksi vesitiivistä betonista valmistettuja elementtejä.

Parvekkeet varustetaan sisäpuolisella vedenpoistojärjestelmällä, parvekematolla sekä kiinteällä valaisimella ja pistorasialla. Parvekkeet ovat laistettuja.

Kokonaan lasitettu parveke on ulkotilaa, se ei ole vesi- tai lumitiivis.

LATTIAT

Asuinhuoneissa on laminaatti. Laminaattia ei asenneta kiintokalusteiden alle. Kylpyhuoneiden, saunojen, erillis-WC:iden latioissa on keraamiset laatat.

Porrashuoneiden lattiassa on askeläänimatto. Portaiden askelmat ovat mosaiikkibetonia. Kellarin, varasto- ja teknisten tilojen lattiat ovat pääosin maalattuja. Kerhotilan sekä yhteisaunojen pukuhuoneiden lattiassa on vinyylimatto. Pesulan ja kuivaushuoneen lattiassa on keraaminen laatta.

SEINÄT

Huoneistojen väliset seinät ovat teräsbetonielementtejä. Kevyet väliseinät ovat pääosin teräsrancarunkoisia kipsilevyseiniä. Pesutilojen kevyet väliseinät ovat pääosin märkätälävyrakenteisia.

Asuinhuoneistojen seinät ovat pääosin maalattuja. Maalausta ei uloteta kiintokalusteiden taakse. Keittiössä alaja yläkaappien väliin taustaseiniin asennetaan välitilalevy.

Kylpyhuone- ja erillis-WC-tilojen seinät ovat laatoitettuja. Saunojen seinät ovat paneloituja.

KATOT

Asuntojen katot ovat pääosin ruiskutasoitettuja lu-kuun ottamatta alaslaskettuja kattoja, joiden osalta katot ovat tasoitettuja ja maalattuja. Kylpyhuoneiden, saunojen sekä erillis-WC:den katot ovat paneloituja. Saunaosaston saunan seinät ja katto puupaneelia.

HUONETILOJEN PÄÄLLYSTEET

| tila | lattia | seinät | katto |
|-------|-------------|--------------|-------------------|
| ET | laminaatti | maalattu | maalattu |
| KT | laminaatti | maalattu | maalattu/ruiskut. |
| OH | laminaatti | maalattu | roisketasoitus |
| VH | laminaatti | maalattu | maalattu |
| KPH | laatoitettu | laatoitettu | kuusipaneeli |
| WC | laatoitettu | laatoitettu | kuusipaneeli |
| Sauna | laatoitettu | kuusipaneeli | kuusipaneeli |

KALUSTEET JA VARUSTEET

Keittiöiden kiinteät kalusteet ovat tehdasvalmisteisia kalusteita maalatuilla mdf-ovilla. Kalusterungot ovat väriltään valkoiset. Työpöytätasot ovat lami-naattipintaiset.

Vakiovarusteisiin kuuluu:

- keraaminen keittotaso, kalusteuuni ja liesi-kupu
- 1h-asunnoissa jääpakastinkaappi-yhdistelmä. 3h-asunnoissa jääpakastinkaappi-yhdistelmä ja varaus toiselle kylmälaitteelle. 4h-asunnoissa on erillinen jääkaappi ja keittiön pöytäta-son alle on sijoitettu kaappipakastin. Asunto 1 on suunniteltu minikeittiöratkaisulla (keraaminen dominotaso kahdella keittoalueella, Compact-yhdistelmäuuni, integroitu jääkaappi pakastelokerolla, ei mikroaaltouunivarausta).
- astianpesukone, RST-allas ja varaus mikroaaltouunille
- liesikuvut (ulosvedettävä ja saareke) arkkitehtisuunnitelmien mukaisesti
- kph:ssa valaisinpeilikkaappi ja allaskaappi sekä suihkuseinä
- pesuhuoneissa on liitännät ja tilavaraukset pyykinpesukoneelle ja kuivausrummulle
- suihkuseinät arkkitehdin pohjakuvien mukai-sesti kääntyviä
- asuntojen saunoissa sähkökiukaat
- pyykkikaappi (osassa asuntoja kalustekaavion mukaisesti)
- siivouskaappi

KOMEROKALUSTEET

Eteisessä on avonaulakko ja makuuhuoneissa vakiovalmisteiset levyrakenteiset komerot, joissa melamiiniovet.

ANTENNI- JA PUHELINJÄRJESTELMÄT

Yhtiö liitetään kaapeli-TV-järjestelmään. Asunnoissa on laajakaistainen tietoliikennekaapelointi, joka mahdollistaa kiinteän internetliittymän (katetaan mediavastikkeella). Käyttäjällä on mahdollisuus tehdä sopimus lisätehosta suoraan operaattorin kanssa.

TALOTEKNIikka

- B₂₀₁₈ energialuokka
- huoneistokohtainen ilmanvaihto
- kiinteistö liitetään kaukolämpöverkkoon
- lämmityksenä on termostaatein ohjattava vesikiertoinen lattialämmitys, joka on liitetty kaukolämpöverkoston
- kylpyhuoneissa vesikiertoinen lattialämmitys
- vedenmittaus on etäluettava, huoneistokohtainen (kylmä- ja lämmin vesi)
- sähköverkkoon liitettyjä palovaroittimia

- ovipuhelinjärjestelmä
- ala-aulassa varaus sähköiselle näyttöinfotaululle
- rakennuksessa on hissi

PORTAAT, PORRASHUONEET JA HISSI

Kerrostalon porrashuoneiden porrassyöksyt ovat vakiovalmisteisia betonielementtiportaita, joiden askelmat ovat mosaiikkibetonia. Porraskaiteet ovat vakiomallisia teräspinta-kaiteita. Porrashuoneiden kerrostasot ovat päällystetty askeläänimatolla.

SÄILYTYS- JA YHTEISTILAT

Lämpimät asuntokohtaiset (1kpl/asunto) yhtiön välitö-
mässä hallinnassa olevat irtaimistovarastot sekä yksi ulkoi-
luvälivarasto sijaitsevat kellarikerroksessa. Kiinteistön 1.
kerroksessa sijaitsee pesula, kuivaushuone, 2 ulkoiluvälina-
varastoa, lastenvaunuvarasto sekä jätehuone. Kerhotila sekä
2 yhteissaunaa sijaitsevat ullakkokerroksessa (ylin kerros).
Väestönsuoja sijaitsee osittain kellarikerroksessa ja osittain
kiinteistön vieressä olevassa kallioväestönsuojassa. Ensimmäisessä kerroksessa sijaitsee myös tontille 22 kuuluva ulkoiluvälivarasto.

PIHA-ALUE JA PAIKOITUS

Piha-alueet ja istutukset tehdään erillisen suunnitelman mukaan. Piha-alueet ovat yhteispihoja tonttien 22 ja 23 kanssa. Yhtiö voi myös laatia käyttö- ja teknisuontoisia rasite- ja yhteiskäyttö sopimuksia tulevien naapuriyhtiöiden kanssa.

Yhtiölle ei rakenneta osakkeina myytäviä, tai yhtiön välitö-
mään hallintaan jääviä autopaikkoja. Kortteliin rakentuu
yleinen pysäköintilaitos, josta on mahdollisuus hankkia
autopaikkoja. Yhteisjärjestelyssä sovitusti korttelin 585
tonttien 22–26 yhteiskäyttöautot (2 kpl) sijoitetaan tähän
yleiseen pysäköintilaitokseen.

Yhtiölle on varattu autohallipaikkoja 25 kpl sekä yksi
LE-paikka. Kaikille autopaikoille on mahdollista asentaa lisä-
ja muutostyönä sähkölatauspiste latausta varten. Lataus-
paikkojen sähkönkulutukselle asennetaan autopaikkakoh-
tainen mittaus, josta autopaikan osakkeenostaja vastaa.

MUUTOSTYÖT

Osakkeenostajalla on mahdollisuus teettää omalla kustan-
nuksellaan ja rakennuttajan hyväksymässä laajuudessa
lisä- ja muutostöitä. Urakoitsija antaa lisä- ja muutostöiden
kirjallisen tarjouksen. Lisä- ja muutostyöt ilaukset tulee tehdä
kirjallisena lisä- ja muutostyöaikataulussa ilmoitettuun päivä-
määrään mennessä, muussa tapauksessa asunnot raken-
netaan aikataulusyistä johtuen alkuperäisten suunnitelmien
mukaisesti.

HUOMAUTUS

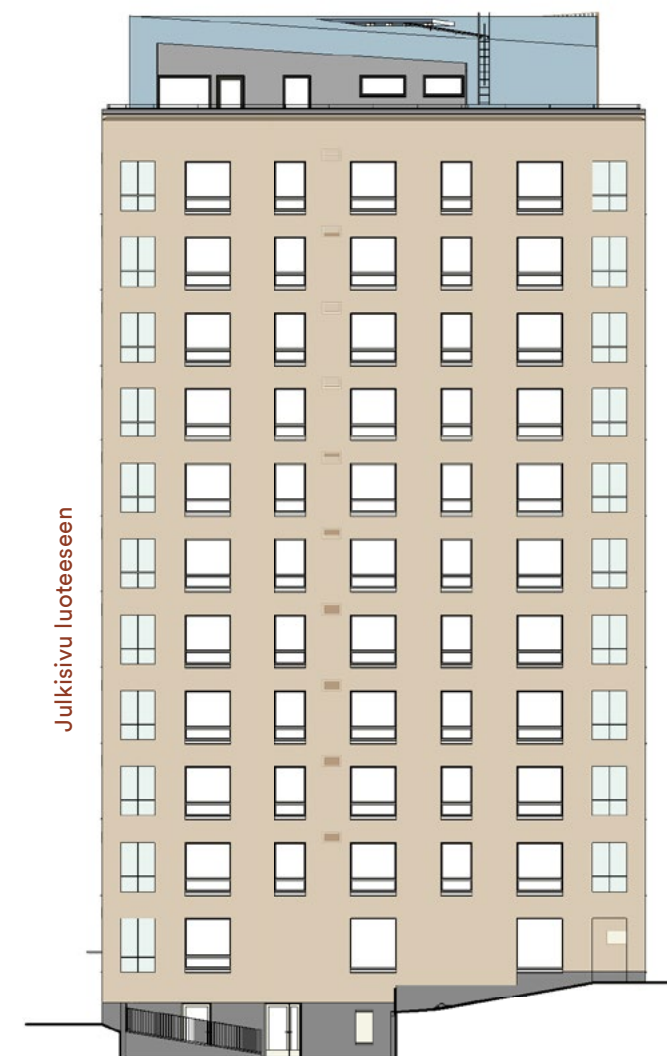
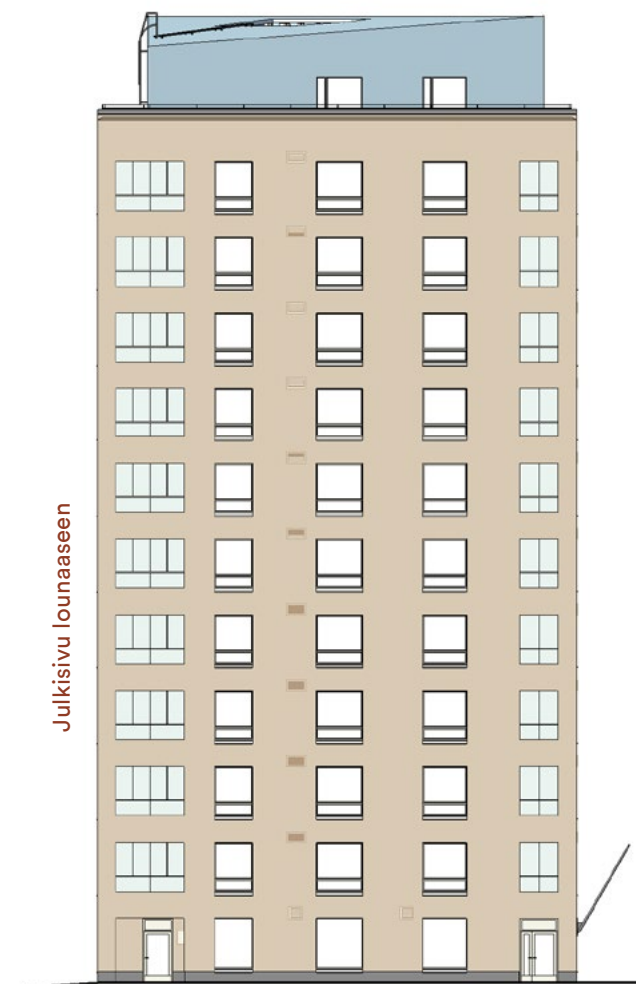
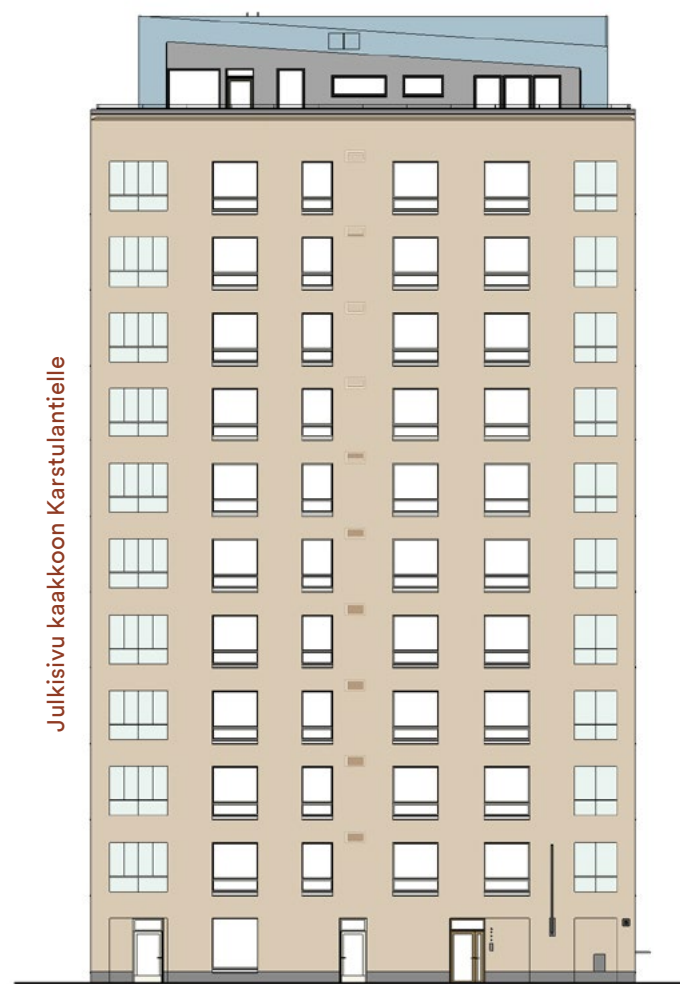
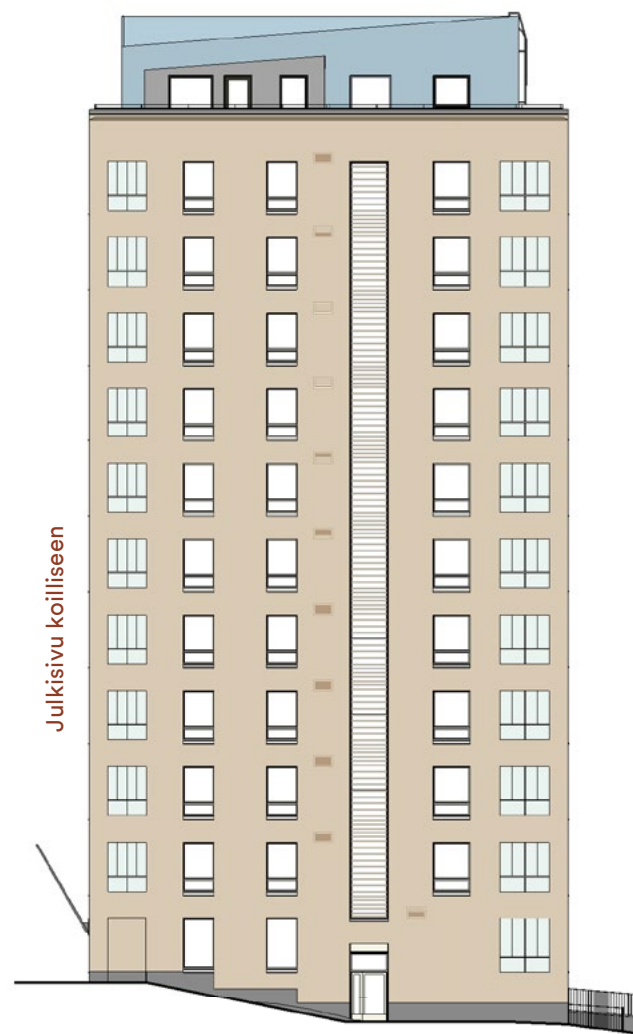
Asuin- ym. huoneisiin ja yhteistiloihin voidaan joutua
tekemään, suunnitelmassa esitettyjen lisäksi, joitain talotek-
niikka-asennuksista johtuvia pienikokoisia kotelointeja.
Rakennusmääräysten edellyttämistä talon ulkovaipan
rakennepaksuuksista ja käytetyistä rakennusmateriaaleista
johtuen emme voi taata matkapuhelinverkon kuuluvuutta
sisätiloissa. Oikeudet piirustusten, mittojen sekä muiden
tietojen muuttamiseen pidätetään.

Tämä rakennustapaselostus on ohjeellinen ja perustuu laati-
misajankohdan suunnitelmiin. Ostajan on tutustuttava lopul-
lisiin myyntiasia-kirjoihin ennen kaupparin allekirjoitusta.

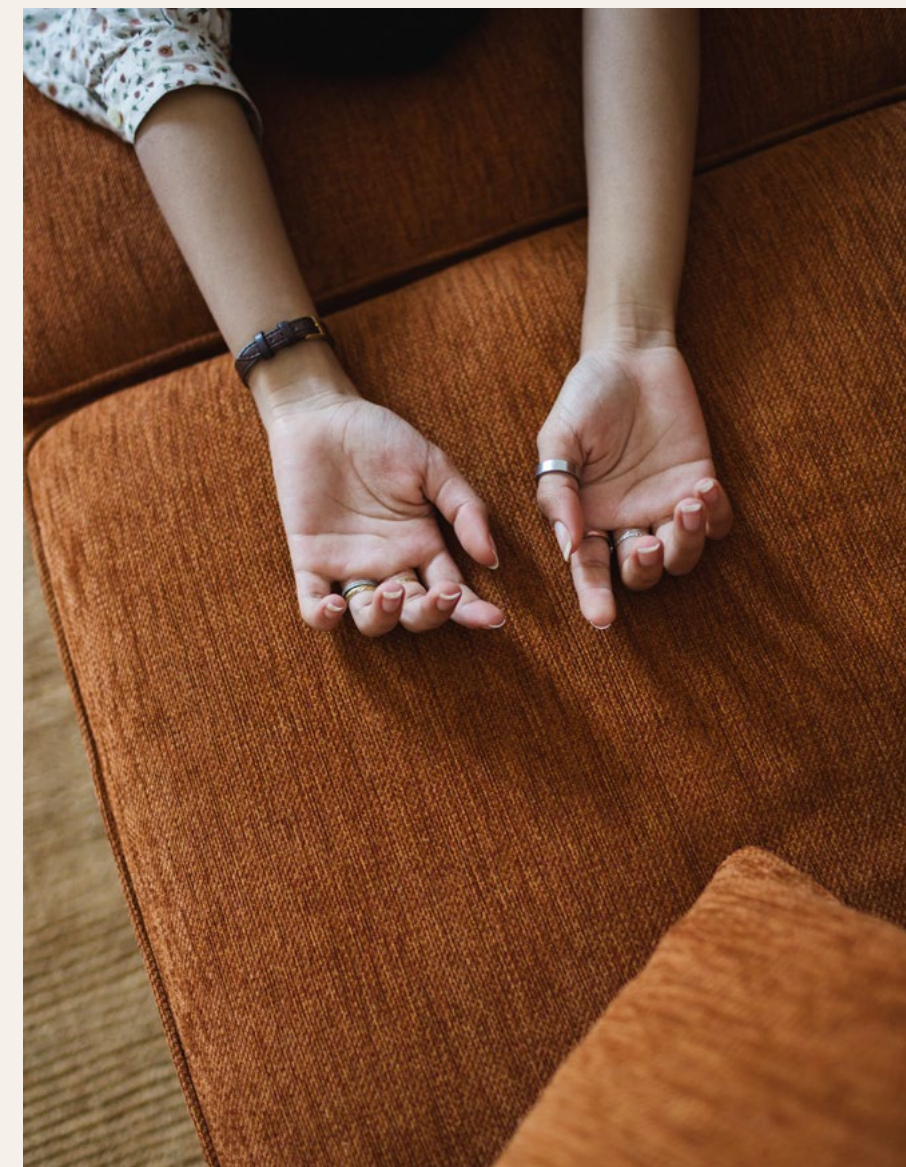
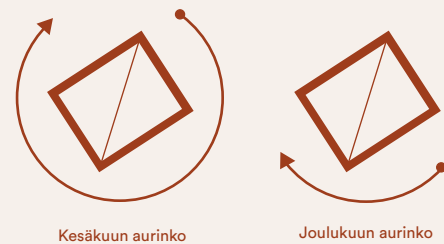


Visualisointikuvassa taiteilijan näkemys Vallilan puistosta.

Julkisivut



Asemapiirros





Visualisointikuvassa taiteilijan näkemys naapurikohde Monumentin kodista.

Pohjakuvat

Kellarikerros



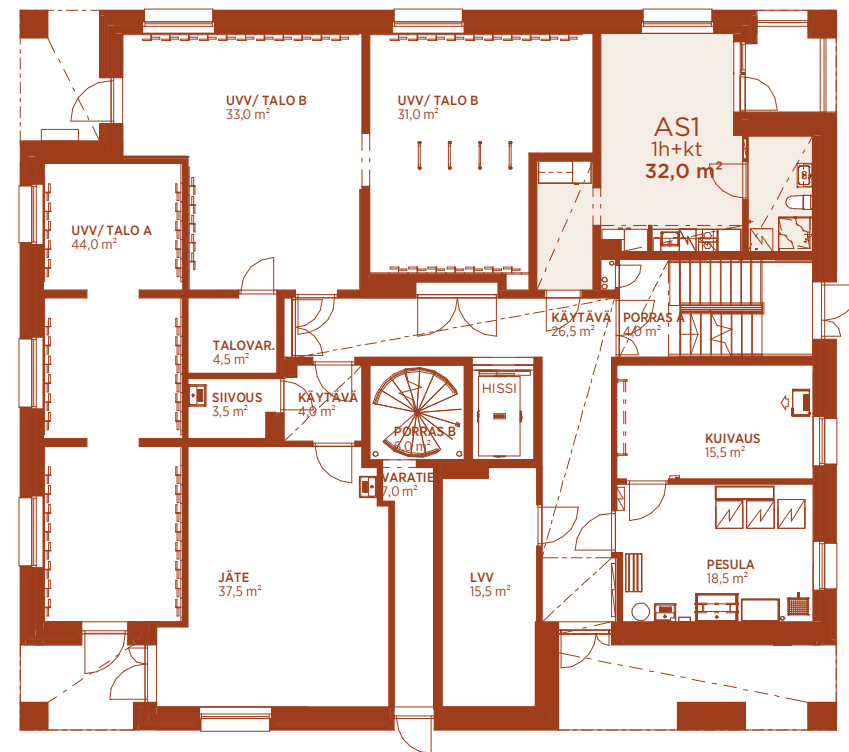
Karstulantie



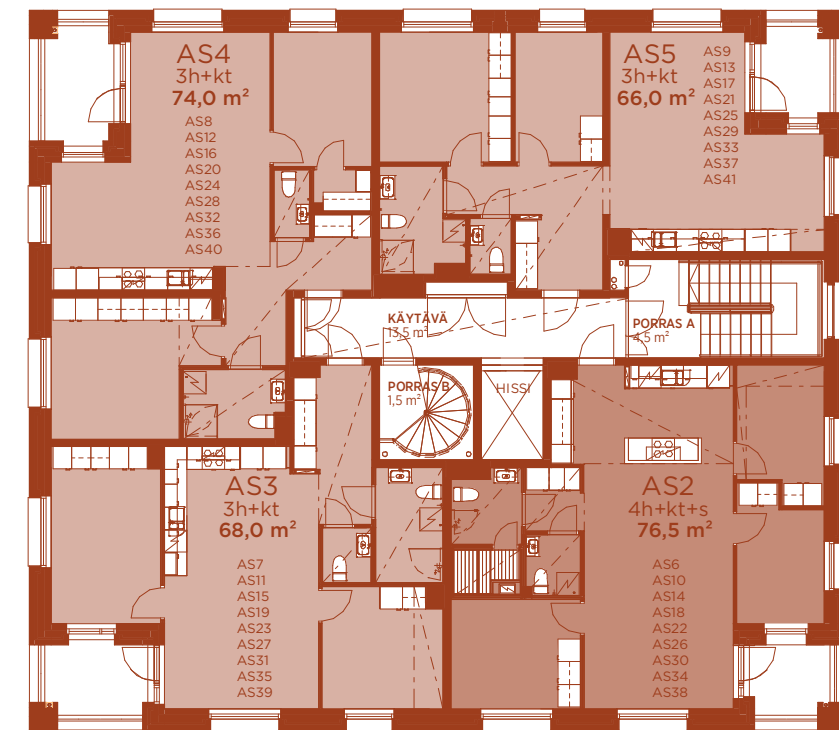
1:200

1. kerros

2.-11. kerros



Karstulantie



Karstulantie

1:200



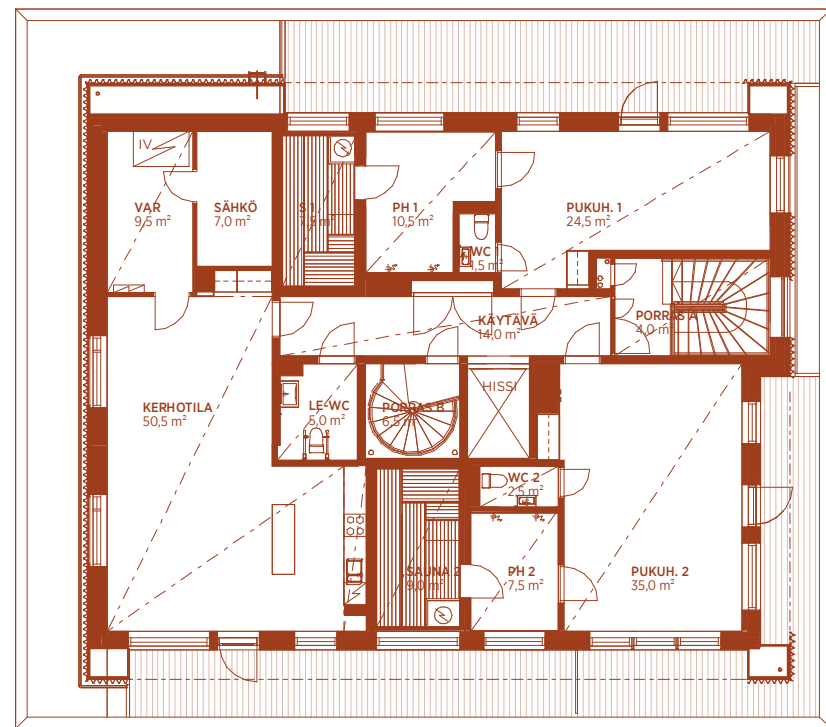
KERROSPOHJAT 7.3.2022



1:200

KERROSPOHJAT 7.3.2022

12. kerros

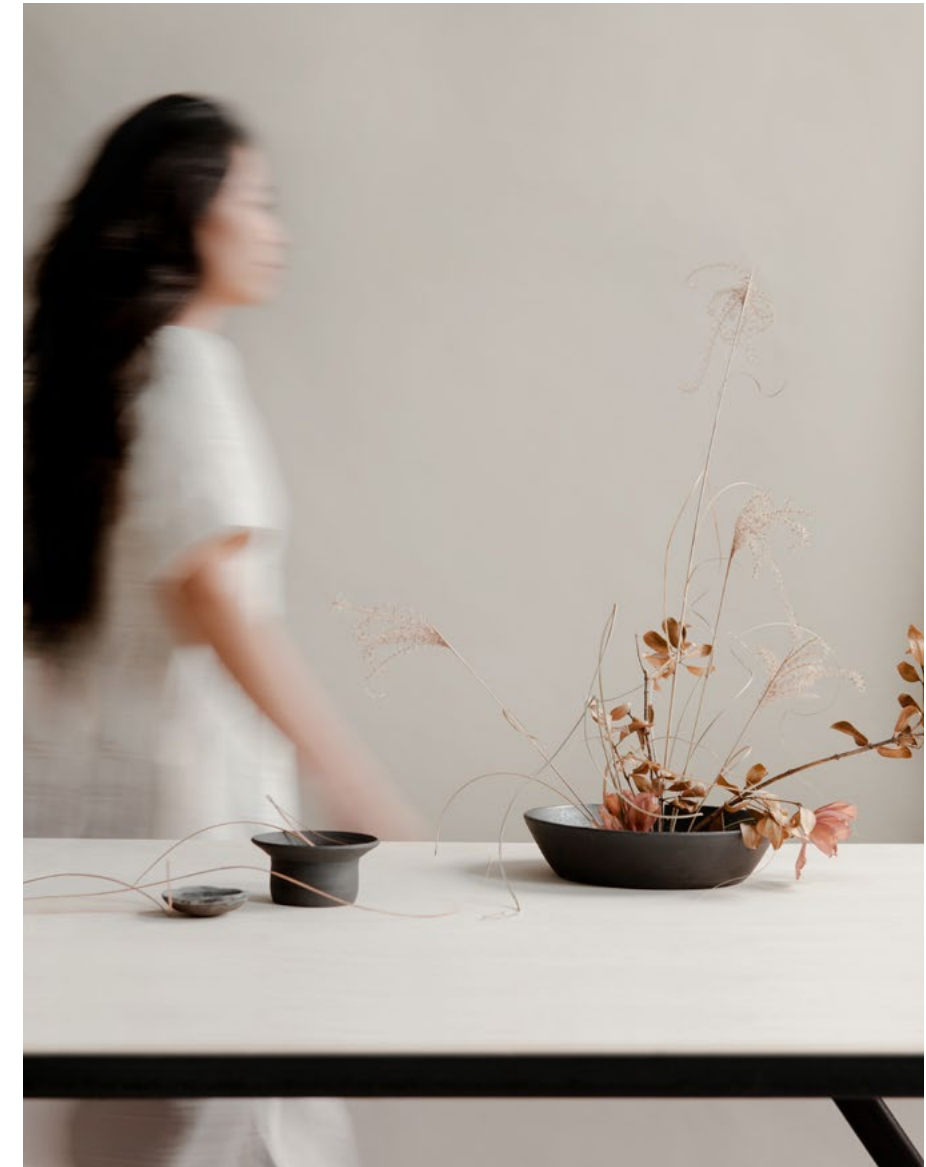


Karstulantie

1:200



KERROSPOHJAT 7.3.2022





32.0 m²

—
1h+kt

Kaunis yksiö jatkuu lasitetulla parvekkeella

Keittiön ja olohuoneen yhdistelmä kutsuu ystävät kylään ja nauttimaan kodin tunnelmasta. Kuka voittaa lautapelin ja kuka muistaa sen hauskan sattuman vuosien takaa? Hyvä kirja tai kahvihetki saa uudenlaisen tunnelman lasitetulta parvekkeella, josta Vallilan ympäristö soljuu sisään. Maisemat avautuvat parvekkeelta kahteen suuntaan. Ihastuttavan kodin kruunaa kätevä eteinen ja tilava kylpyhuone. Täällä on hyvä luoda muistoja.

AS 1 1. krs.

Tyylikäs kolmio huolettomaan arkeen

Tässä kodissa viihtyvätkin sekä asukkaat että ystävät. Koko seinän mittaiseen keittiöön mahtuu useampikin kokki, ja tarjoilu on helppo hoitaa – olohuone ja ruokapöytä ovat samassa tilassa. Kaikki mahtuvat olemaan rennosti, ja lasitettu parveke tuo Vallilan tunnelmat kotiin ja avaa maisemat kahteen suuntaan. Makuuhuoneissa on reippaasti kaappitilaa, ja kylpyhuoneen lisäksi kodissa on erillinen wc. Avarassa kolmiossa kulku kaikkiin huoneisiin käy kätevästi eteisen kautta.

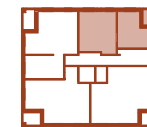
| | | | |
|-------|---------|-------|----------|
| AS 5 | 2. krs. | AS 25 | 7. krs. |
| AS 9 | 3. krs. | AS 29 | 8. krs. |
| AS 13 | 4. krs. | AS 33 | 9. krs. |
| AS 17 | 5. krs. | AS 37 | 10. krs. |
| AS 21 | 6. krs. | AS 41 | 11. krs. |

66.0 m²

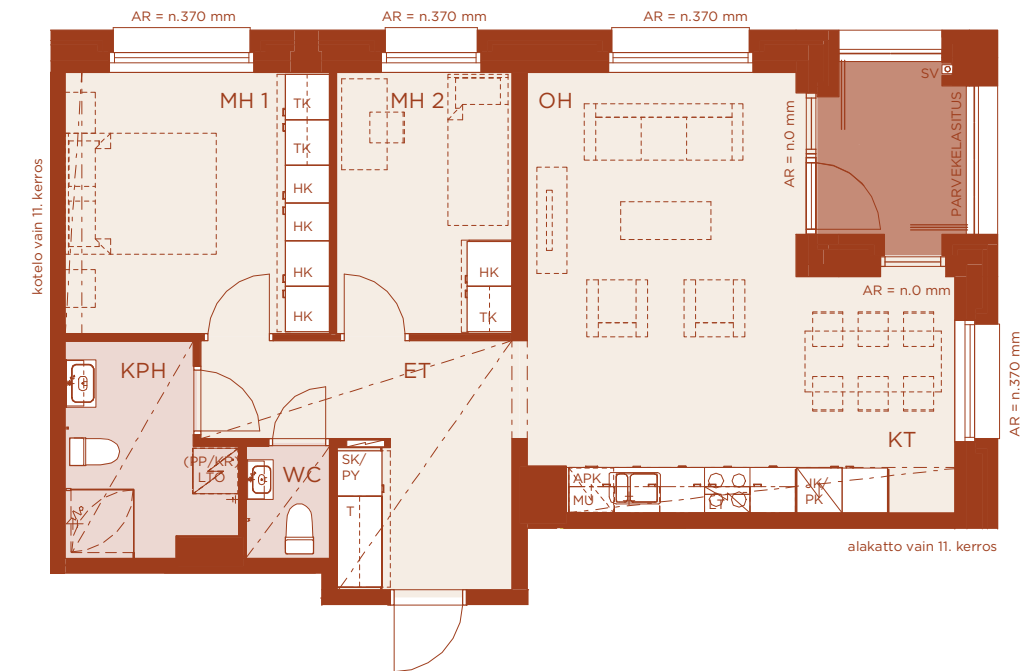
—
3h+kt



Karstulantie



Karstulantie



1:100

1:100

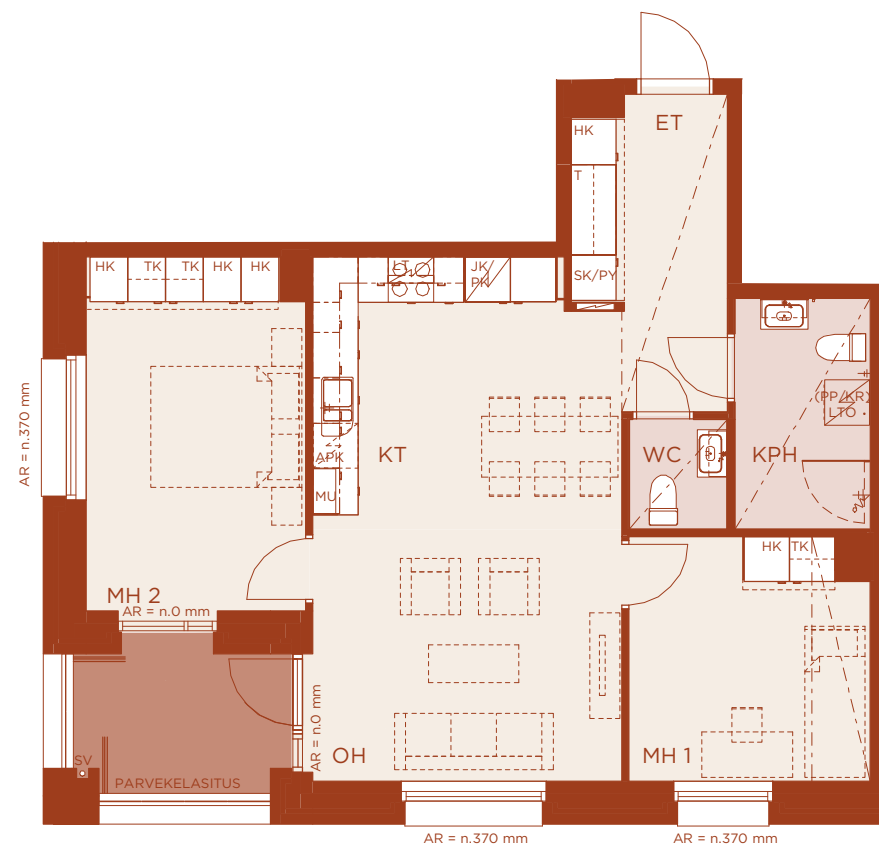


68.0 m²
—
3h+kt

Valoisa kolmio eteläparvekkeella

Tässä unelmien kodissa on kaikki, mitä uskaltaa toivoa. Etelään avautuvalla lasitetulla parvekkeella on tilaa nauttia, ja valo leviää ikkunoista koko avaraan asuntoon. Koti on kuin luotu viherpeukaloille, valosta nauttiville ja ikuisille kesäihmisille. Kodin upeuden kruunaa viimeistellyt ja loppuun asti mietityt tilaratkaisut, kuten keittiön kaapit ja tilavat säilytysratkaisut makuuhuoneissa. Kylpyhuoneen lisäksi erillinen wc. Hurmaava koti odottaa Vallilan sydämessä.

| | | | |
|-------|---------|-------|----------|
| AS 3 | 2. krs. | AS 23 | 7. krs. |
| AS 7 | 3. krs. | AS 27 | 8. krs. |
| AS 11 | 4. krs. | AS 31 | 9. krs. |
| AS 15 | 5. krs. | AS 35 | 10. krs. |
| AS 19 | 6. krs. | AS 39 | 11. krs. |

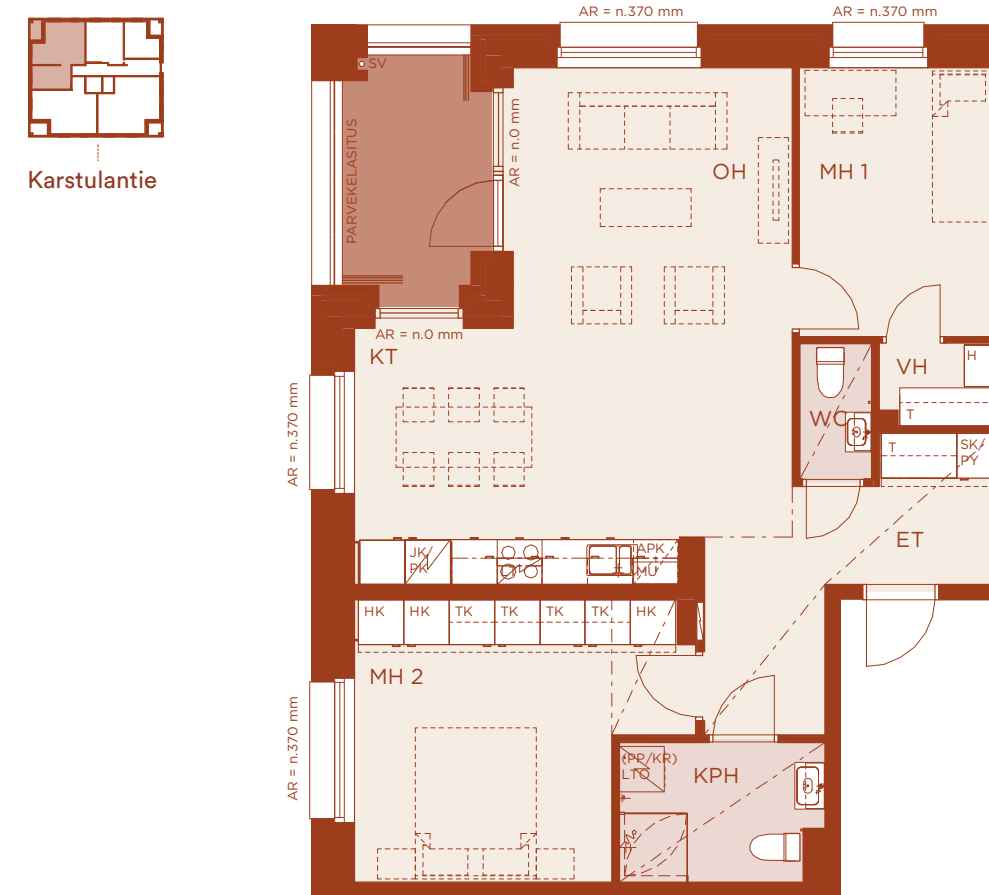


Viehättävässä kolmiossa on tilaa nauttia

Länsikulmauksen kolmiossa on tilaa nauttia. Avara koti sai vierailtakin ihastuneita henkäyksiä – kahteen suuntaan avautuvat Vallilan maisemat hurmaavat jokaisen. Lasitettu parveke tuo auriongonlaskun kotiin, ja kaikki mahtuvat ottamaan kotona rennosti. Kylpyhuone ja erillinen wc ovat kätevästi lähellä makuuhuoneita. Onnelliset hetket jaetaan keittiön ja olohuoneen toimivassa yhdistelmässä, jossa luodaan yhteisiä makuelämyksiä ja elämän mittaisia muistoja.

| | | | |
|-------|---------|-------|----------|
| AS 4 | 2. krs. | AS 24 | 7. krs. |
| AS 8 | 3. krs. | AS 28 | 8. krs. |
| AS 12 | 4. krs. | AS 32 | 9. krs. |
| AS 16 | 5. krs. | AS 36 | 10. krs. |
| AS 20 | 6. krs. | AS 40 | 11. krs. |

74.0 m²
—
3h+kt





76.5 m²

—
4h+kt+s

Neljän huoneen saunallinen unelma

Aamut tässä avarassa kodissa ovat erityisen ihania. Paras paikka aamukahvin nauttimiseen on itään avautuva parveke. Upeassa kodissa on helppo viihdyttää myös vieraita, kun tilaa on suu-remmallekin ruokapöydälle ja sohvaryhmälle. Saunan lämpimät lölyt rentouttavat, ja erillinen wc helpottaa arkea. Makuuhuoneissa on hyvin säilytystilaa, ja huoneiston maisemat avautuvat kahteen suuntaan – Vallilan maisemia kelpaa ihailia, vuodenajasta riippumatta.

| | | | |
|-------|---------|-------|----------|
| AS 2 | 2. krs. | AS 22 | 7. krs. |
| AS 6 | 3. krs. | AS 26 | 8. krs. |
| AS 10 | 4. krs. | AS 30 | 9. krs. |
| AS 14 | 5. krs. | AS 34 | 10. krs. |
| AS 18 | 6. krs. | AS 38 | 11. krs. |



Karstulantie

Piirustusmerkkien selitykset



| | |
|------------------|-------------------|
| ET = eteinen | RT = ruokailutila |
| KT = keittiötila | PH = pesuhuone |
| MH = makuuhuone | VH = vaatehuone |
| OH = olohuone | S = sauna |
| KPH = kylpyhuone | WC = wc |

Tämä esite on laadittu yleisluontoisten tietojen antamiseksi. Esite perustuu 7.3.2022 käytössä olleisiin tietoihin. Rakenteet, materiaalit ja mitat määritellään lopullisesti kauppakirjan liiteaineistossa. Ostaja on velvollinen tutustumaan asuntojen markkinoinnista annetun asetuksen nro 130/2001 mukaisiin tietoihin, jotka on nähtävissä Asuntomyynnissä- ja esittelyissä. Esitteen 3D-kuvat ovat taiteilijan näkemyksiä kohteesta, eivätkä välttämättä vastaa kaikkien yksityiskohtien osalta toteutuvaa kohdetta.

POHJOLA RAKENNUS SUOMI OY

Simonkatu 9
00100 Helsinki
020 7759 630
kodit.uusimaa@pohjolarakennus.fi



POHJOLA RAKENNUS.FI

VALLILANSALAISSUUS.FI

ENNAKKOMARKKINOINTIESITE

