

ASUNTO OY TAMPEREEN LAMMINPÄÄN

# Pioni



Myyntiesite



Nauhatehtaanraitti 23, 33420 Tampere



# 01



LAMMINPÄÄN PIONI

Visualisointikuvassa taiteilijan näkemys  
valmiista Lamminpään alueesta.

## Lähellä luontoa ja palveluita, Lamminpäässä

Rauhallinen ja pientalovaltainen Lamminpää on kuin suuri siirtolapuutarha isoine ja kukkivine pihoineen, luonnon ja liikuntamahdollisuuksien keskellä. Alueen omaleimaisuus näkyy myös uudistuvassa Lamminpään mukavuusalueessa: täällä tervehditään naapureita!

Rakennamme Lamminpään koteja niin yksin asuville, pariskunnille kuin lapsiperheille. Asuntopohjat ovat tarkoin suunniteltuja, ja tästä olemme tulleet viime aikoina erityisen tunnetuiksi. Joten saammeko esitellä ehkäpä uuden kotitalosi: Asunto Oy Tampereen Lamminpään Pioni.



# 02

Visualisointikuvassa taiteilijan näkemys Pionin kodin A46 näkymistä.

## Sisällysluettelo

01 Alkusanat	s. 2
02 Sisällysluettelo	s. 4
03 Huoneistojakauma	s. 7
04 Asuinalue	s. 10
05 Rakennustapaselostus	s. 14
06 Asemapiirros	s. 17
07 Julkisivukuvat	s. 18
08 Kerrosten pohjakuvat ja autopaikat	s. 20
09 Huoneistojen pohjakuvat	s. 26
10 Piirustusmerkkien selitykset	s. 46





03



Visualisointikuvassa taiteilijan näkemys 42,5 m<sup>2</sup> asunnon A47 makuuhuoneesta.

#### HUONEISTOJAKAUMA

1h + kt	25,5 m <sup>2</sup>	3 kpl
1h + kt	26,0 m <sup>2</sup>	19 kpl
1h + alk + kt	34,5 m <sup>2</sup>	1 kpl
2h + kt	34,0 m <sup>2</sup>	3 kpl
2h + kt	40,0 m <sup>2</sup>	3 kpl
2h + kt + s	41,0 m <sup>2</sup>	4 kpl
2h + kt + s	42,5 m <sup>2</sup>	4 kpl
2h + kt + s	44,0 m <sup>2</sup>	4 kpl
3h + kt + s	67,0 m <sup>2</sup>	1 kpl
3h + kt + s	67,5 m <sup>2</sup>	3 kpl
3h + kt + s	79,0 m <sup>2</sup>	2 kpl
3-4h + kt + s	75,5 m <sup>2</sup>	1 kpl
<b>Yhteensä</b>		<b>48 kpl</b>



## Sekä järkeä että tunnetta omalla tontilla

Omalle tontille kohoavaan Asunto Oy Tampereen Lamminpään Pioniin Lamminpäässä tulee 48 kivaa kotia omalla parvekkeella tai terassilla hyvien kulkuyhteyksien varrelle. Valinnanvaraa on omalla saunalla varustetuista kaksioista ja järkevästi mitoitettuista kolmioista säilytysratkaisuiltaankin kehitettyihin sinkkuyksiöihin. Pionista löytyy myös irtaimistovarastot, ulkoviivavarasto ja kätevä polkupyörien pesupaikka.

Pionin suojaisalla atrium-mallisella sisäpihalla on mukava viettää kesäpäiviä oleskellen ja leikkien, ympäröivät rakennukset kun toimivat ääntä vaimentavina esteinä. Asuntojen rakenteissa ja ikkunoissa tulee olemaan tehokas nykyajan standardeja noudattava ääneneristys.



Visualisointikuvassa taitelijan näkemys  
67,5 m<sup>2</sup> asunnon A30 keittiöstä.





Visualisointikuva taiteilijan  
näkemys Pionin julkisivusta.

## Lielahden palvelut löytyvät läheltä

Kaikki tarvittavat palvelut löytyvät lyhyen matkan päästä kotoa. Kaipaitpa sitten hiustenleikkausta, hypermarkettia, autoa tai tietokonetta, löydät takuulla ratkaisun Tampereen kehittyvimmästä ostoskeskitymästä Lielahdesta.

Päiväkoti, koulu ja harrastusmahdollisuudet ovat kotikulmilla Lamminpäässä ja uuden Lamminpään alueelle rakentuu myös uusi ruokakauppa.





# Lamminpää

ETÄISYYKSIÄ		(arvio)
Lamminpään koulu	1,6 km	🚶 17 min
Lamminpään päiväkoti	0,8 km	🚶 8 min
Urheilukenttä	1,8 km	🚶 18 min
K-Market	0,5 km	🚶 6 min
Prisma	2,3 km	🚗 6 min
Kauppakeskus Like	2,6 km	🚲 9 min
Uimaranta	1,3 km	🚲 5 min
Kuntoportaati	1,8 km	🚲 18 min
Ulkoilureitti	1,3 km	🚲 5 min
Tampereen yliopisto	11 km	🚗 16 min



# Rakennustapaselostus

Visualisointikuvassa taitelijan näkemys 79 m<sup>2</sup> asunnon A29 keittiöstä. Integroitu mikro on lisähintainen muutostyö.

## Rakennuskohde

Asunto Oy Tampereen Lamminpään Pioni  
Nauhatehtaanraitti 23, 33420 Tampere

## Tontti

Tampere / Lamminpää (225) / kortteli 2077 /  
tontti 32 / Omistustontti

## Kaavoitus

Alueella on vahvistettu asemakaava. Lisätietoja:  
Tampereen kaupunki puh. (03) 5656 4400

## Rakenteet

Rakennus perustetaan betonipaalujen varaan teräsbetonianturoille. Alapohja on lämmöneristetty teräsbetonilaatta. Sokkelit ovat käsitemälätöntä betonia. Välipohjat ovat pääosin teräsbetonisia ontelolaattoja + pumpputasoite. Ulkoseinät ovat puuverhoiltuja, maalattuja tai tiililaattapintaisia betonielementtejä. Parvekkeiden ja terrassien taustaseinät ovat puuverhoiltuja, tiililaattapintaisia tai maalattuja betonielementtejä.

## Ovet ja ikkunat

Kerrostaso-ovet ovat 1-lehtisiä, puuviilupintaisia. Asuntojen parvekkeiden ovet ovat ulosaukeavia ikkunallisia puuovia, ulkopuoli alumiinia. Huoneistojen sisäovet ovat tehdasvalmisteisia valkoisia laakaovia, ovikarmit ja karmilistat ovat puuta. Saunan ovi on kokolasiovi. Huoneilöjen ikkunat ovat 3-kertaisia, sisään aukeavia, ulkopuoleltaan alumiinipintaisia puuikkunoita. Pääulko-ovet ovat metallilasiovia. Parvekkeet ovat lasitetut.

## Seinät

Huoneistojen väliset seinät ovat pääosin betonielementtejä. Kevyet väliseinät ovat pääosin teräsrankarunkoisia kipsilevyseinä. Pesuhuoneet ja saunat ovat pääosin tehdasvalmisteisia Parmarine Oy:n valmistamia märkätilaelementtejä. Asunnossa nro 40 on paikalla tehty pesuhuone ja sauna. Erilliset WC:t ovat paikalla tehtyjä.

## Yläpohja

Yläpohjarakenteena on betoninen ontelolaatta sekä kevytsoraeriste tai kattotuolit puhallusvillalla. Vesikatteena on huopakate.

## Huoneilöjen päällysteet

tila	lattia	seinät	katto
ET	vinyyliilank. maalattu	roisketas./maal.	
OH	vinyyliilank. maalattu	roisketas.	
K, KT	vinyyliilank. maalattu	roisketas./maal.	
MH	vinyyliilank. maalattu	roisketas.	
VH	vinyyliilank. maalattu	roisketas./maal.	
SAUNA	laatoitettu	paneloitu	paneloitu
KPH	laatoitettu	laatoitettu	paneloitu
WC	laatoitettu	maalattu	paneloitu

Alaslasketut katot ovat joko sileitä maalattuja tai roisketasoitettuja kipsilevykattoja. Keittiön työpöytä ja pesupöytien taustat ovat laatoitettuja.

## Kalusteet ja varusteet

Keittiöiden, makuuhuoneiden ja eteisten kiinteät kalusteet ovat tehdasvalmisteisia standardikalusteita laminaatti- tai melamiiniovilla. Pesuallas on upotettu komposiittiallas. Työpöytätasot ovat laminaattipintaiset. Kylpyhuoneissa on valaisinpeili-kaappi ja allaskaappi.

## Vakiovarusteisiin kuuluvat laitteet

- 60 cm kalusteuni, induktioliesitaso sekä liesikupu
- Jääpakkastinkaappi-yhdistelmä ja osassa asunnoissa varaus toiselle kylmäkoneelle
- Astianpesukone 60 cm / 45 cm materiaaliesitteen mukaisesti
- Saunassa sähkökuias

## Antennijärjestelmä ja laajakaistayhteys

Talot liitetään kaapeli-TV-järjestelmään. Asunnoissa yleiskaapelointi. Pääovella ovipuhelinjärjestelmä.

## Talotekniikka

- Huoneistokohtainen tulopoistoilmanvaihto lämmöntalteenotolla
- Kaukolämpö, lämmönluovutus vesikiertoisella patterilämmityksellä
- Pesuhuoneissa ja saunoissa (ei koko saunan alalta) sähköinen mukavuuslattialämmitys, joka on liitetty asunnon sähköön
- Huoneistokohtainen etäluettava kylmän ja lämpimän veden mittaus

## Autopaikat

Yhtiölle rakennetaan 31 autopaikkaa, joista 18 kpl on katospaikkoja ja 13 kpl avopaikkoja. Autopaikat sijaitsevat viereisellä tontilla nro 31. Jokainen autopaikka on varustettu lämmityspistorasialla. Osa autopaikoista varustetaan sähköauton latauslaitteella.

## Yhtiölle kuuluvat tilat

Väestönsuoja, siivoussuone, lämmin ulkoiluvälinevarasto, kylmä pyörävarasto, sähköpääkeskus, lämmönjakuhuone sekä irtaimistovarastot, joista osa väestönsuojassa.

## Jätepiste

Jätekeräys koko korttelia palvelevissa syväkeräysastioissa.

## Yhteisjärjestely- ja hallinnanjakosopimus

Korttelin tonttien 31-34 kesken tullaan tekemään yhteisjärjestelysopimus. Lisäksi laaditaan yhteisjärjestelysopimus korttelialueen 2077 tonttien kesken. Tontin nro 31 hallinnasta on laadittu hallinnanjakosopimus.

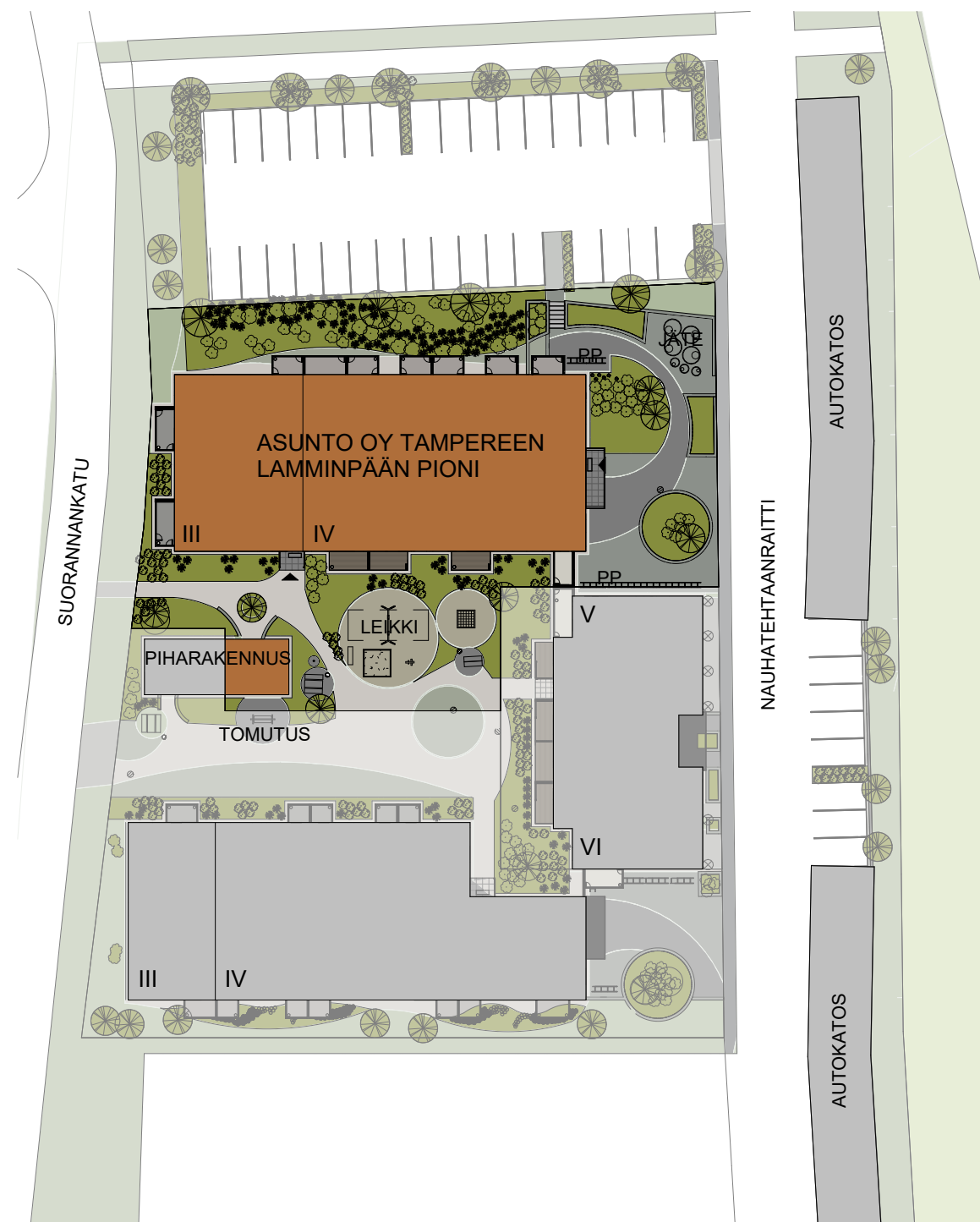


15.2.2022

# Asemapiirros



LAMMINPÄÄN PIONI





## Julkisivu etelään sisäpihalle



## Julkisivu länteen Suorannankadulle



## Julkisivu itään Nauhatehtaanraitille



## Julkisivu pohjoiseen pysäköintialueelle





# 08

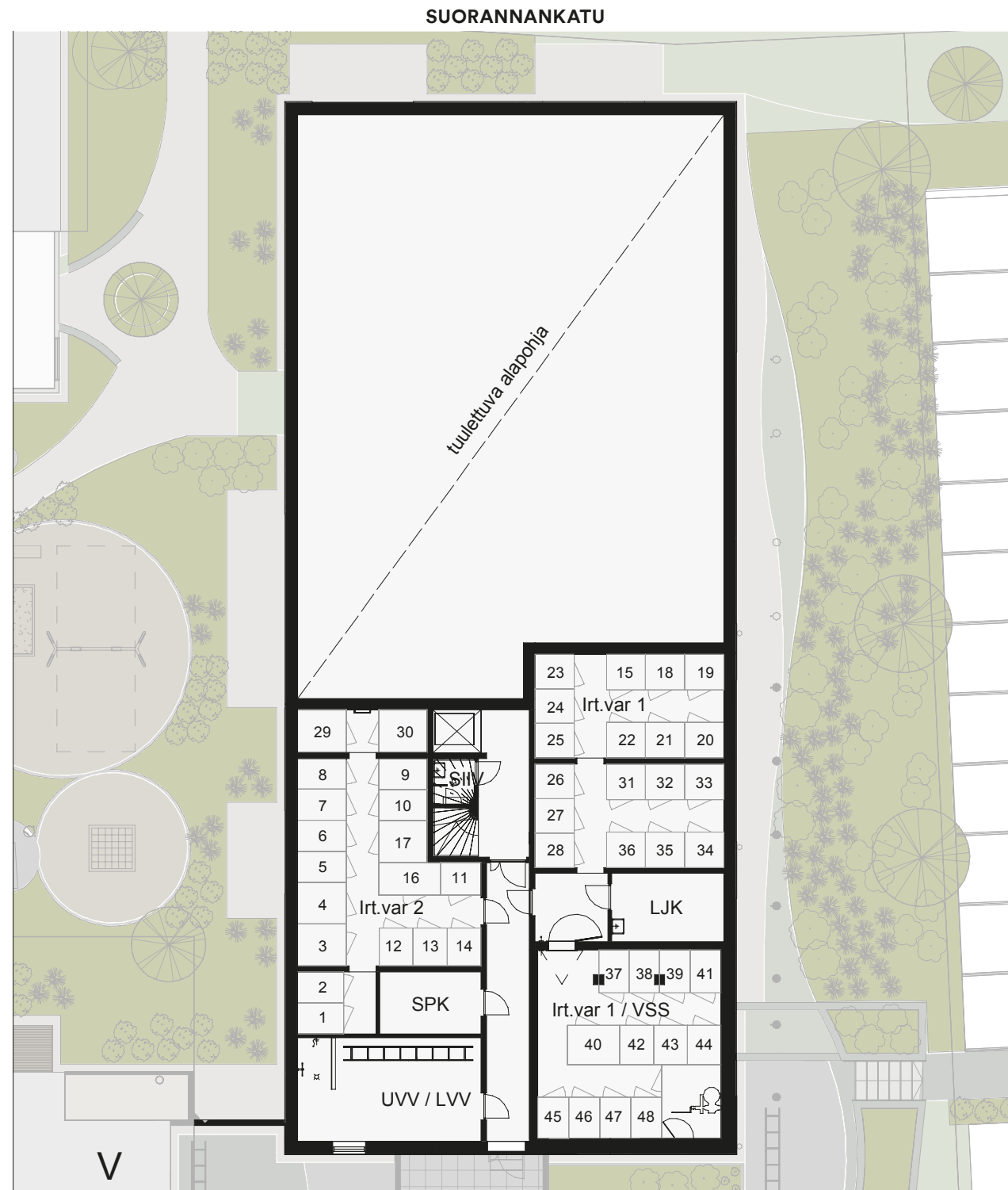
## Kellarikerros

KERROSPOHJAT / 15.2.2022

## Kerros

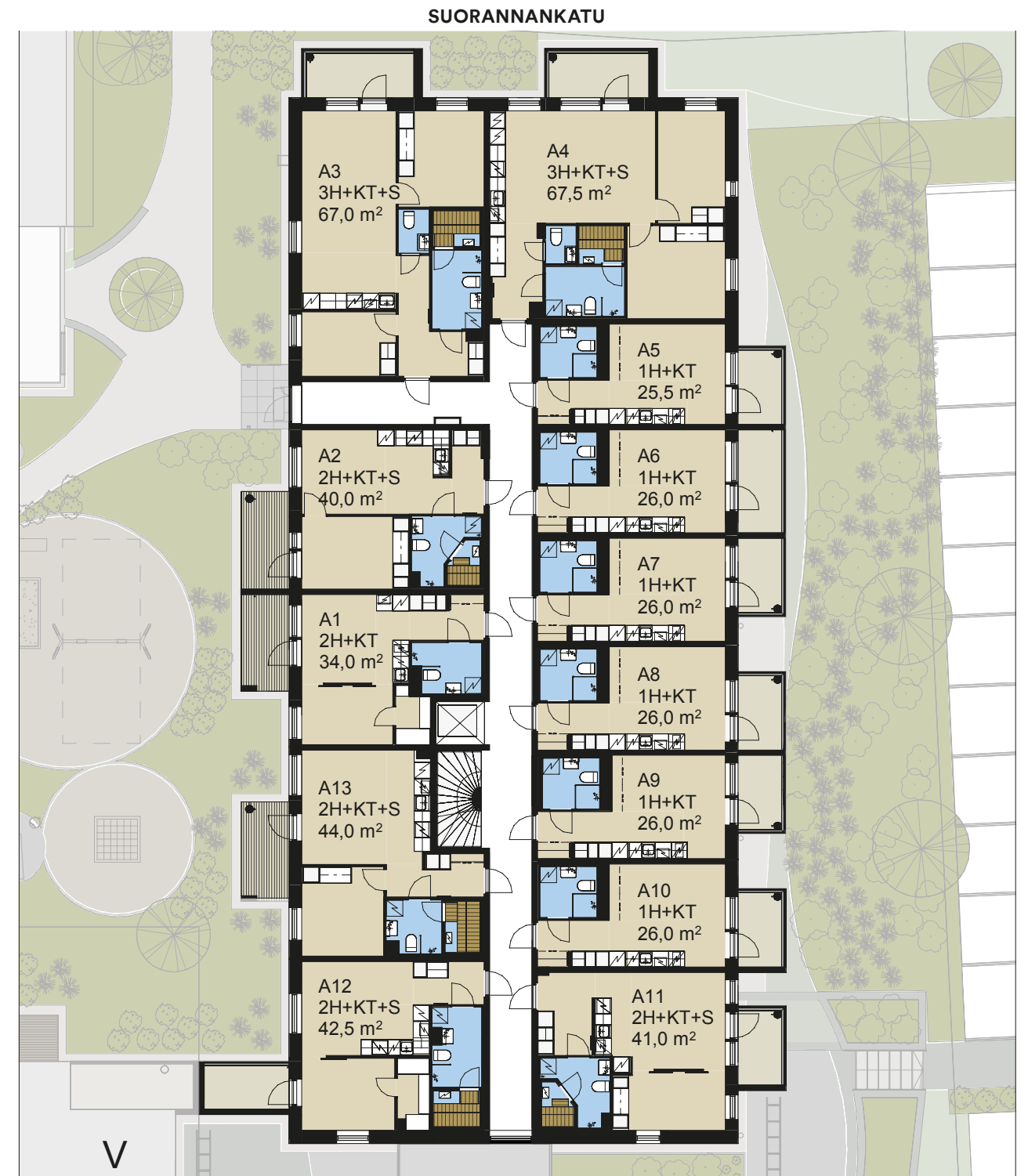
# 01

KERROSPOHJAT / 15.2.2022



Mittakaava 1:200 (suuntaa-antava)

0 1 2 5 10 m



Mittakaava 1:200 (suuntaa-antava)

0 1 2 5 10 m



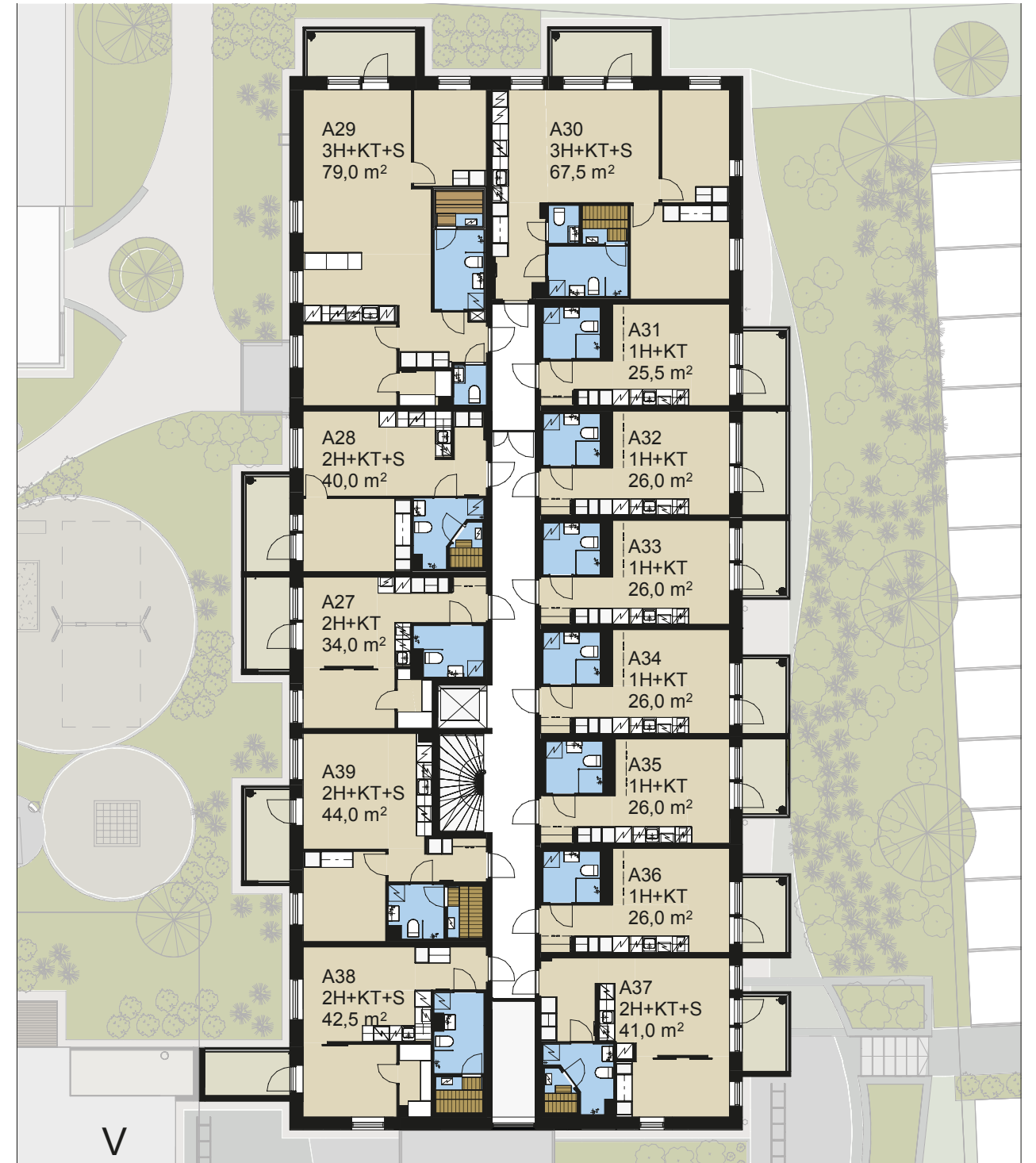
SUORANNANKATU



Mittakaava 1:200 (suuntaa-antava)

0 1 2 5 10 m

SUORANNANKATU

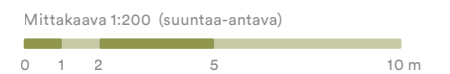
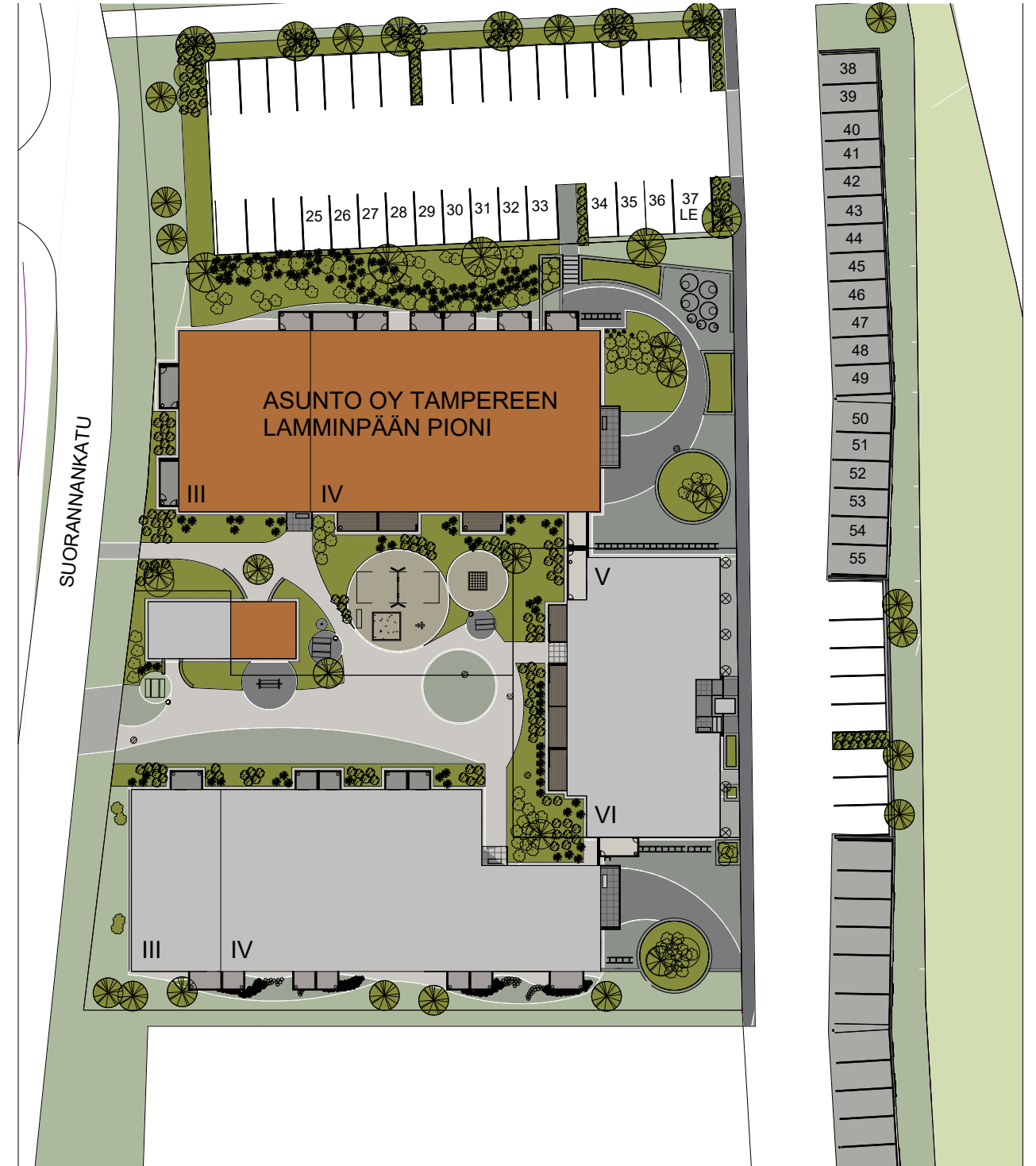
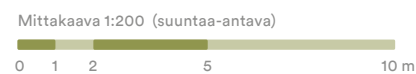
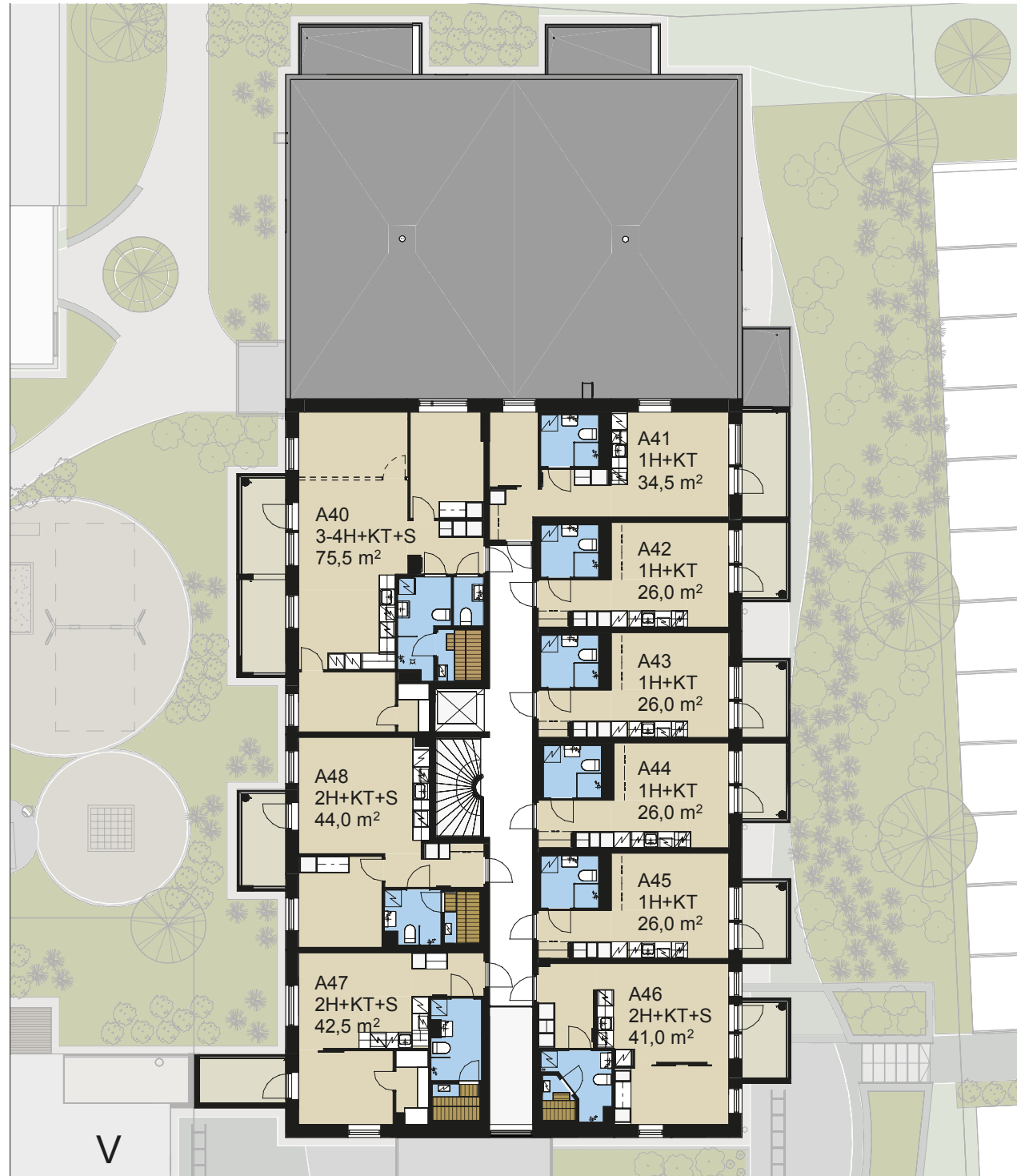


Mittakaava 1:200 (suuntaa-antava)

0 1 2 5 10 m



SUORANNANKATU





**25,5 m<sup>2</sup>**

**1h + kt**

**Tiloiltaan toimiva  
yksiö lasitetulla  
parvekkeella**

**A5**

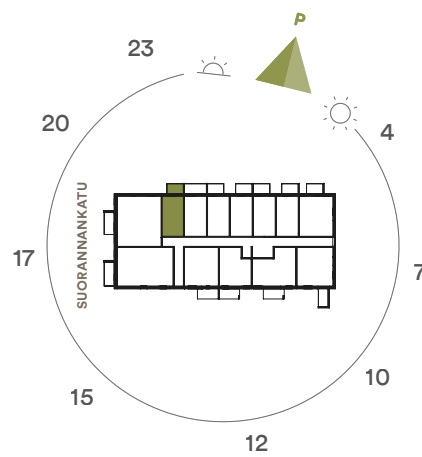
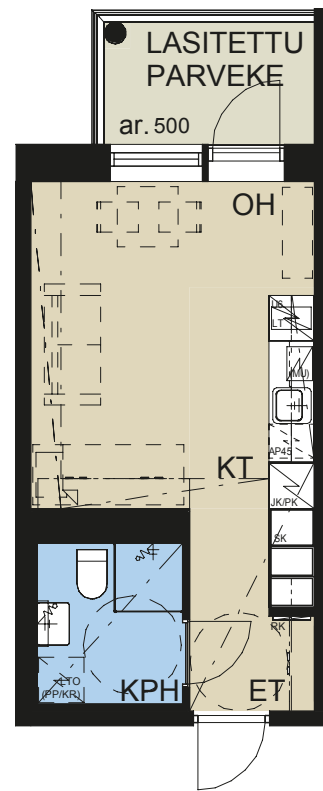
**1. krs**

**A18**

**2. krs**

**A31**

**3. krs**



Mittakaava 1:100 (suuntaa-antava)  
0 1 2 3 4 5 m

**26,0 m<sup>2</sup>**

**1h + kt**

**Toimivapohjainen  
yksiö, tilavalla  
lasitetulla  
parvekkeella**

**A6**

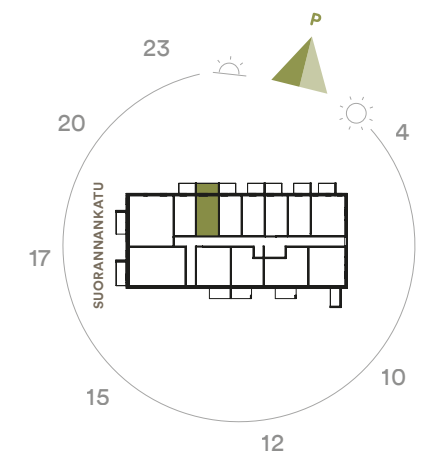
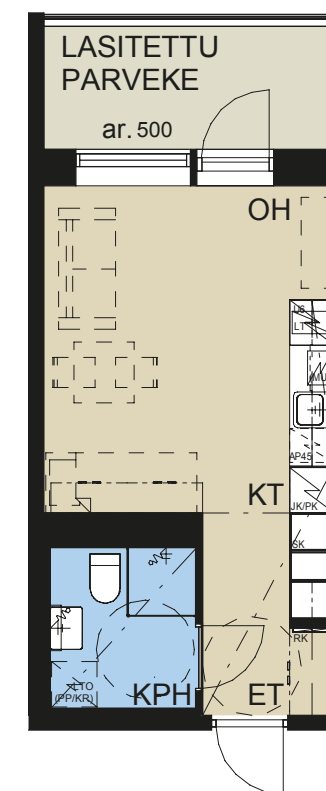
**1. krs**

**A19**

**2. krs**

**A32**

**3. krs**



Mittakaava 1:100 (suuntaa-antava)  
0 1 2 3 4 5 m



**26,0 m<sup>2</sup>**

**1h + kt**

**Toimivapohjainen  
yksiö, tilavalla  
lasitetulla  
parvekkeella**

**A7**

**1. krs**

**A20**

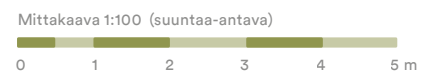
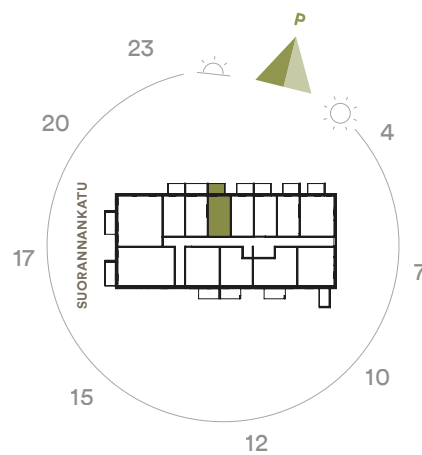
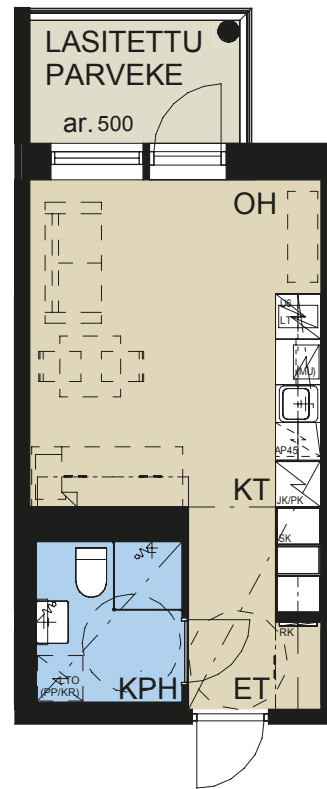
**2. krs**

**A33**

**3. krs**

**A42**

**4. krs**



**26,0 m<sup>2</sup>**

**1h + kt**

**Toimivapohjainen  
yksiö, tilavalla  
lasitetulla  
parvekkeella**

**A8**

**1. krs**

**A21**

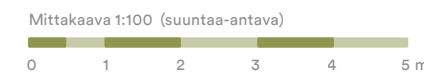
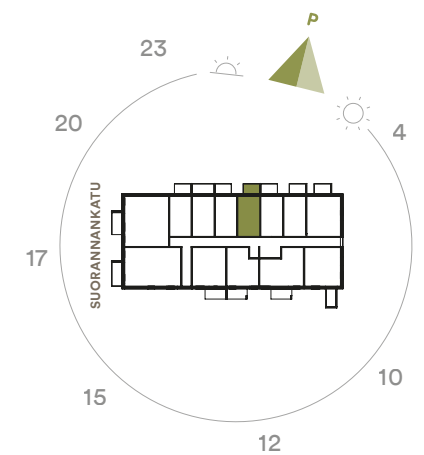
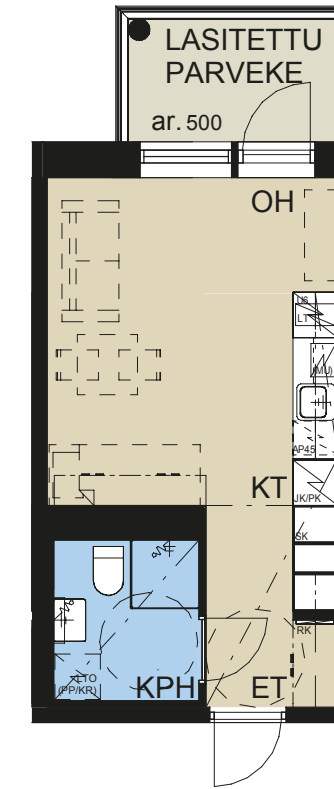
**2. krs**

**A34**

**3. krs**

**A43**

**4. krs**





26,0 m<sup>2</sup>

1h + kt

**Toimivapohjainen  
yksiö, tilavalla  
lasitetulla  
parvekkeella**

A9

1. krs

A22

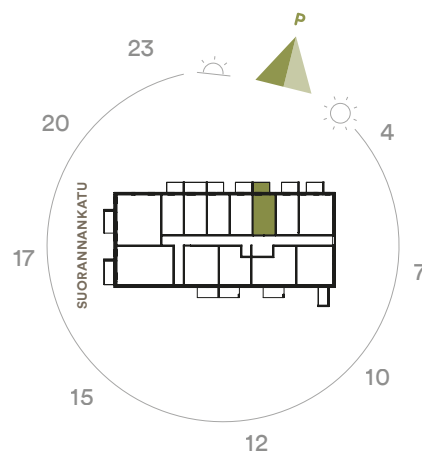
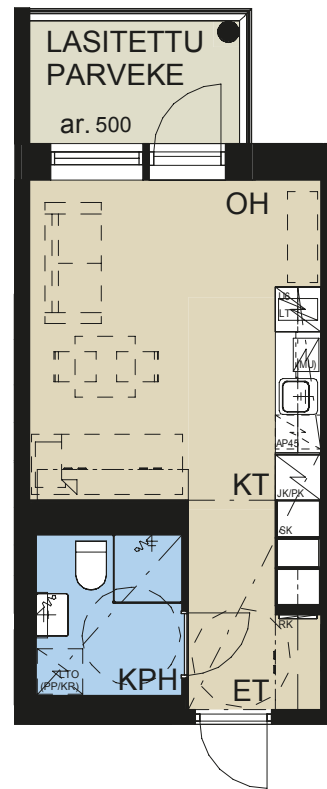
2. krs

A35

3. krs

A44

4. krs



Mittakaava 1:100 (suuntaa-antava)  
0 1 2 3 4 5 m

26,0 m<sup>2</sup>

1h + kt

**Toimivapohjainen  
yksiö, tilavalla  
lasitetulla  
parvekkeella**

A10

1. krs

A23

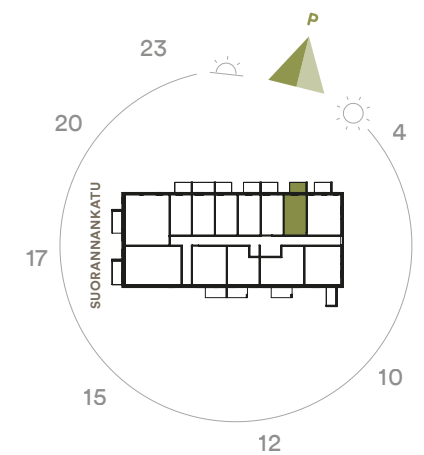
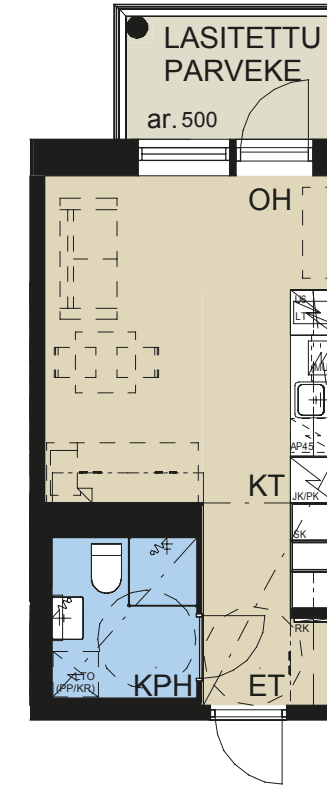
2. krs

A36

3. krs

A45

4. krs



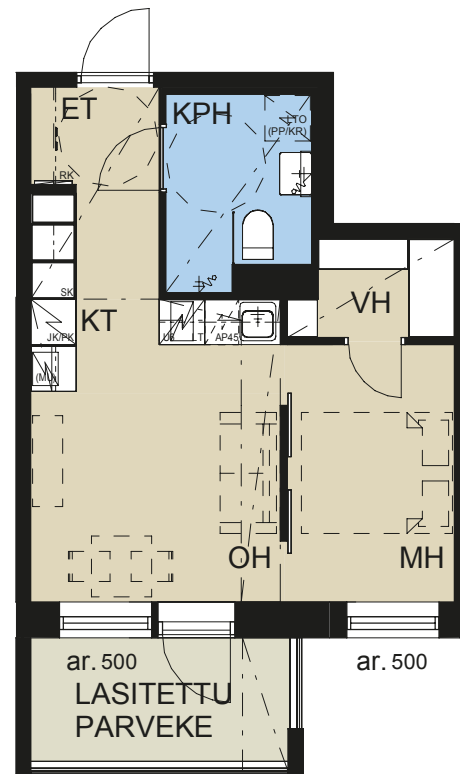
Mittakaava 1:100 (suuntaa-antava)  
0 1 2 3 4 5 m



**34,0 m<sup>2</sup>**

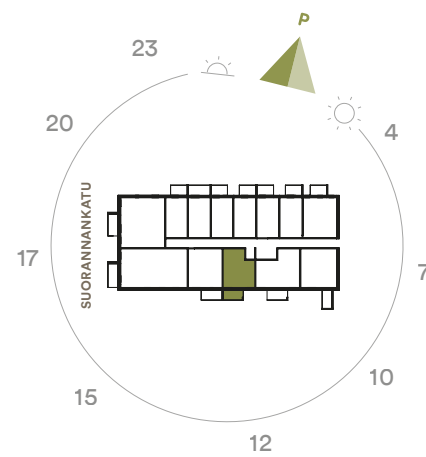
**2h + kt**

**Todellinen tilaihme,  
kaksio vaatehuoneella ja  
lasitetulla parvekkeella**



**A14**  
**2. krs**

**A27**  
**3. krs**

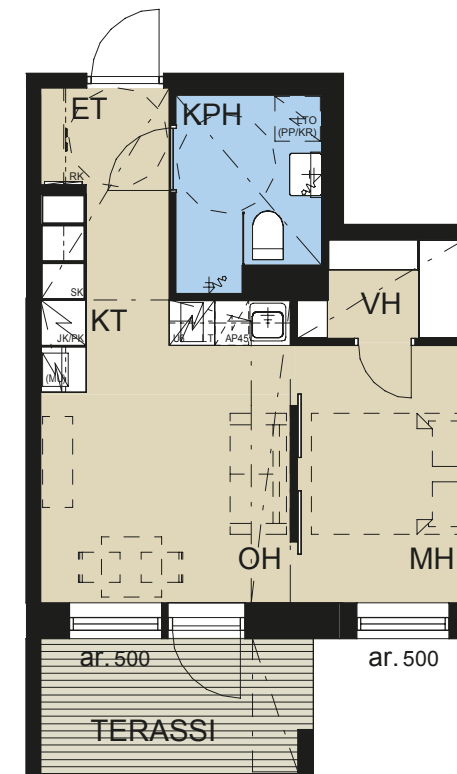


Mittakaava 1:100 (suuntaa-antava)  
0 1 2 3 4 5 m

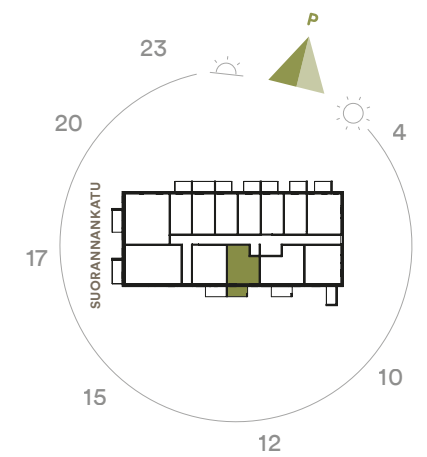
**34,0 m<sup>2</sup>**

**2h + kt**

**Todellinen tilaihme,  
kaksio vaatehuoneella  
ja terassilla**



**A1**  
**1. krs**



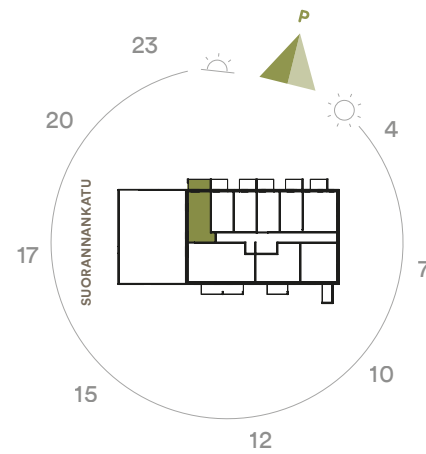
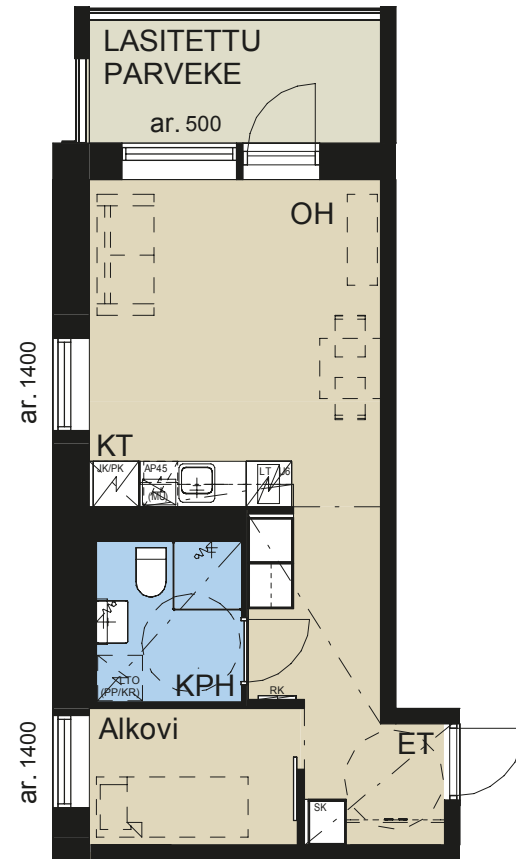
Mittakaava 1:100 (suuntaa-antava)  
0 1 2 3 4 5 m



# 34,5 m<sup>2</sup>

1h + alk + kt

**Todella tilava yksiö,  
missä liukuovellinen  
alkovi yläikkunalla**



Mittakaava 1:100 (suuntaa-antava)  
0 1 2 3 4 5 m

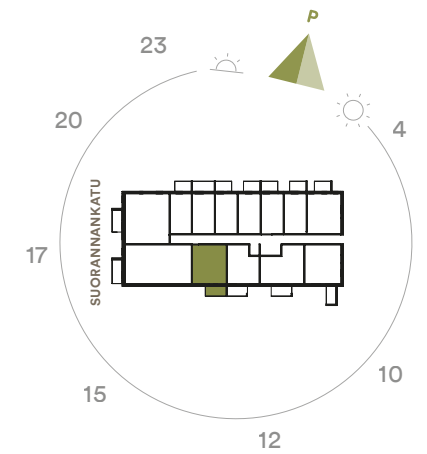
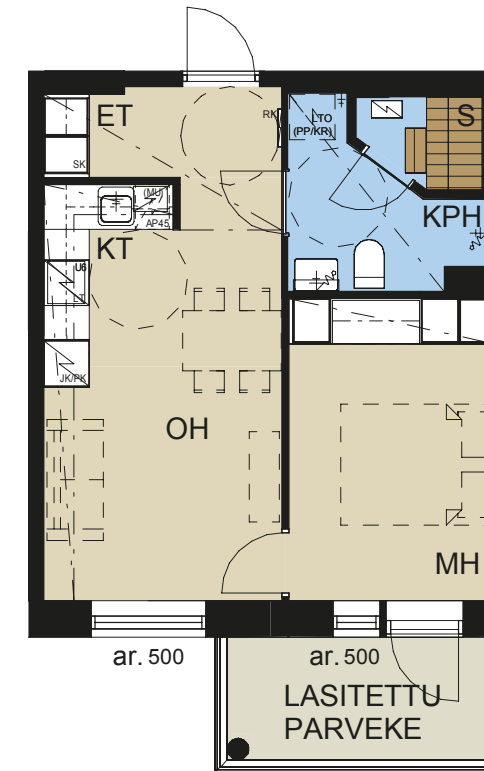
# A41

4. krs

# 40,0 m<sup>2</sup>

2h + kt + s

**Neliöitään isomman  
oloinen kaksio  
saunalla ja lasitetulla  
parvekkeella**



Mittakaava 1:100 (suuntaa-antava)  
0 1 2 3 4 5 m

# A15

2. krs

# A28

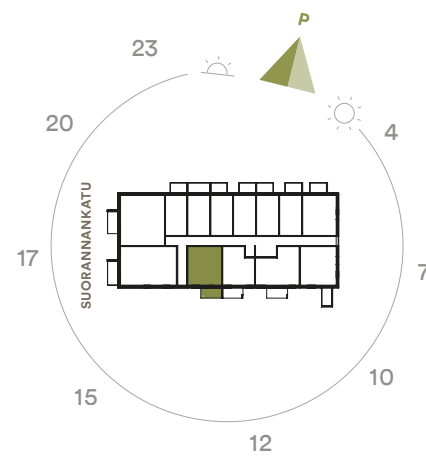
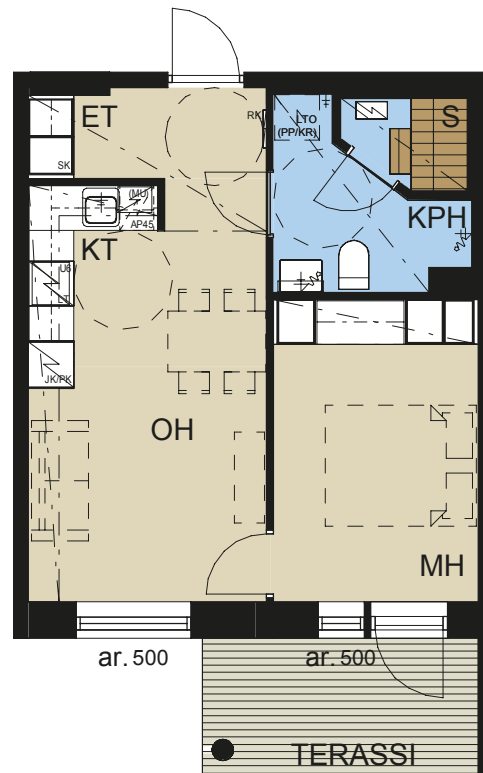
3. krs



# 40,0 m<sup>2</sup>

2h + kt + s

Neliöitään isomman  
oloinen kaksio  
saunalla ja terassilla



Mittakaava 1:100 (suuntaa-antava)

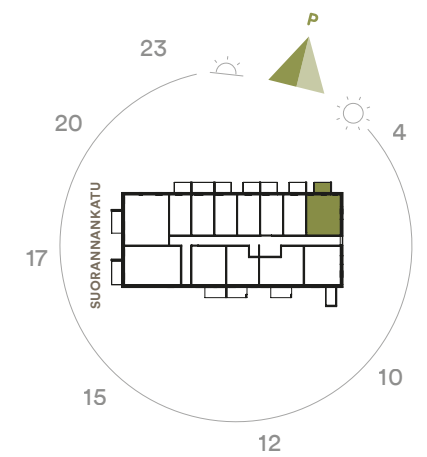
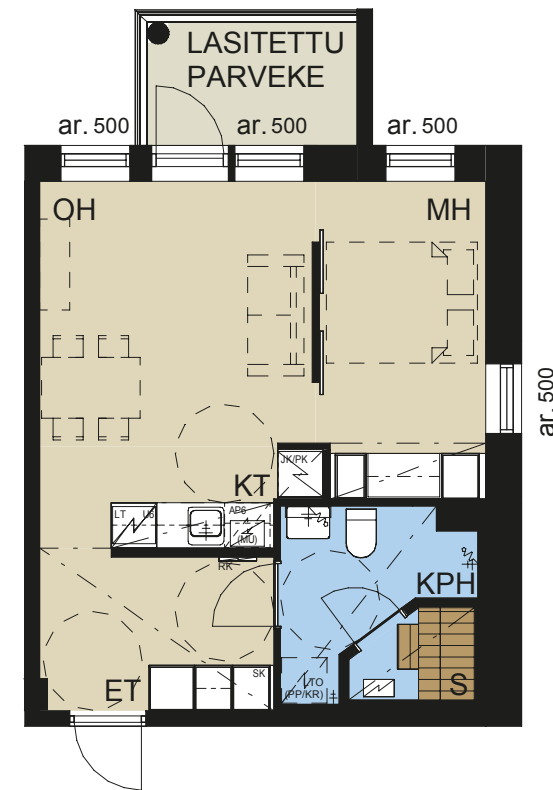
# A2

1. krs

# 41,0 m<sup>2</sup>

2h + kt + s

Neliöitään isomman  
oloinen kaksio  
saunalla ja lasitetulla  
parvekkeella



Mittakaava 1:100 (suuntaa-antava)

# A11

1. krs

# A24

2. krs

# A37

3. krs

# A46

4. krs



42,5 m<sup>2</sup>

2h + kt + s

A12

1. krs

A25

2. krs

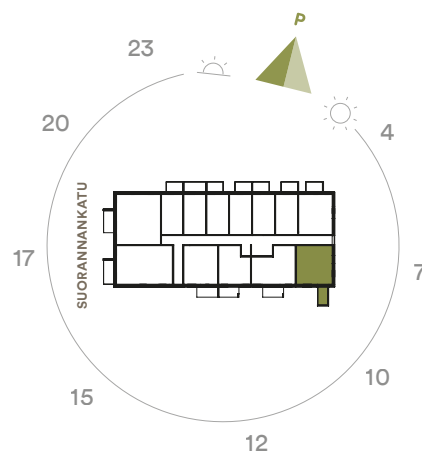
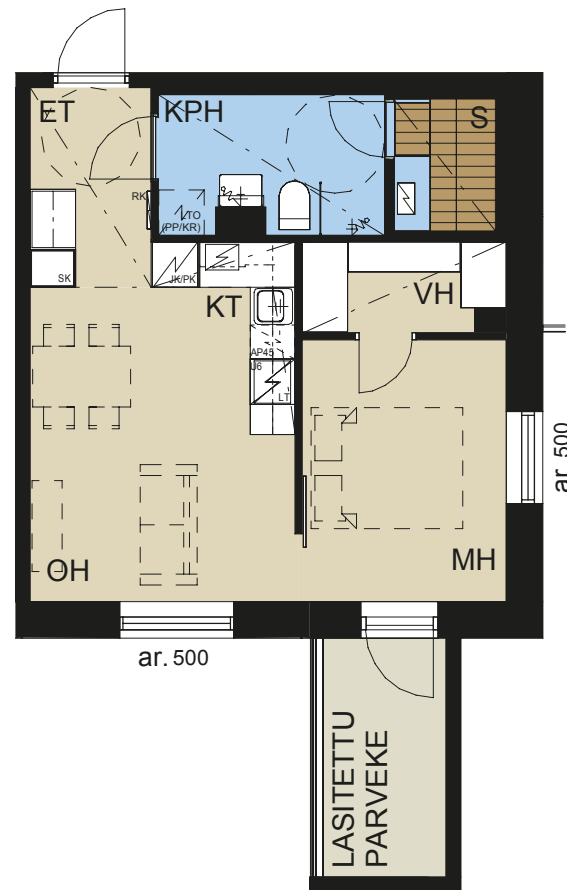
A38

3. krs

A47

4. krs

Reilunkokoinen kaksio  
vaatehuoneella ja tilavalla  
saunalla varustettuna.  
Lasitettu parveke.



Mittakaava 1:100 (suuntaa-antava)

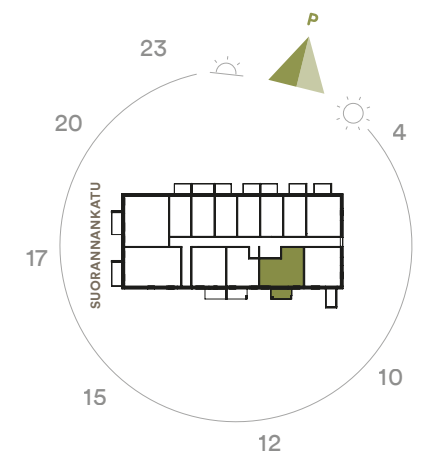
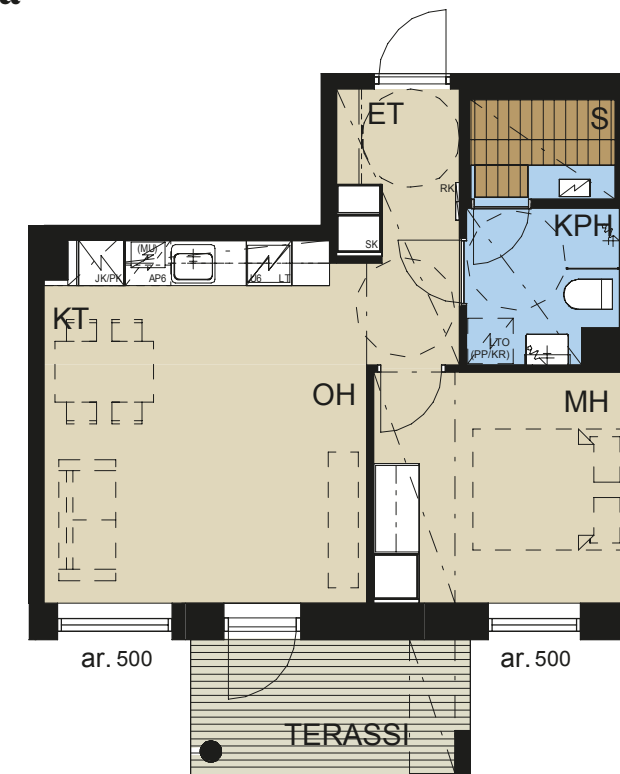
44,0 m<sup>2</sup>

2h + kt + s

A13

1. krs

Selkeäpohjainen ja  
tilava kaksio saunalla  
ja omalla terassilla



Mittakaava 1:100 (suuntaa-antava)



44,0 m<sup>2</sup>

2h + kt + s

A26

2. krs

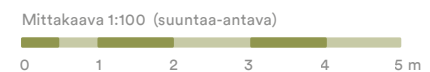
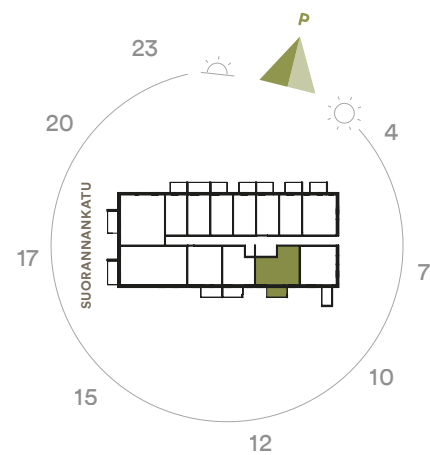
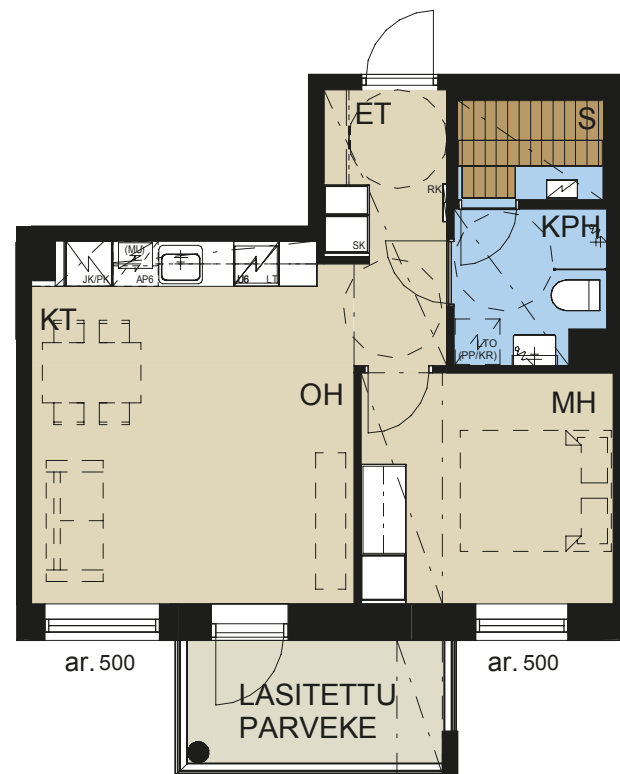
A39

3. krs

A48

4. krs

Selkeäpohjainen  
ja avara kaksio  
saunalla ja lasitetulla  
parvekkeella



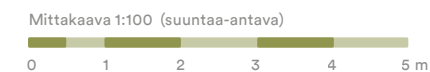
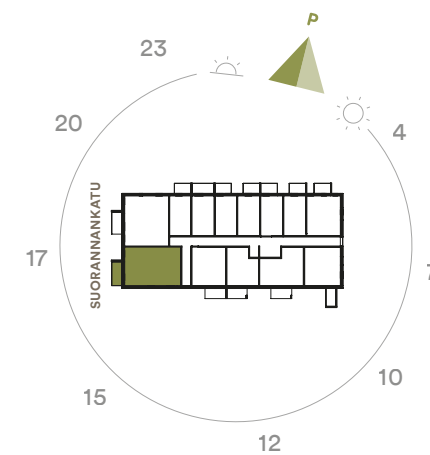
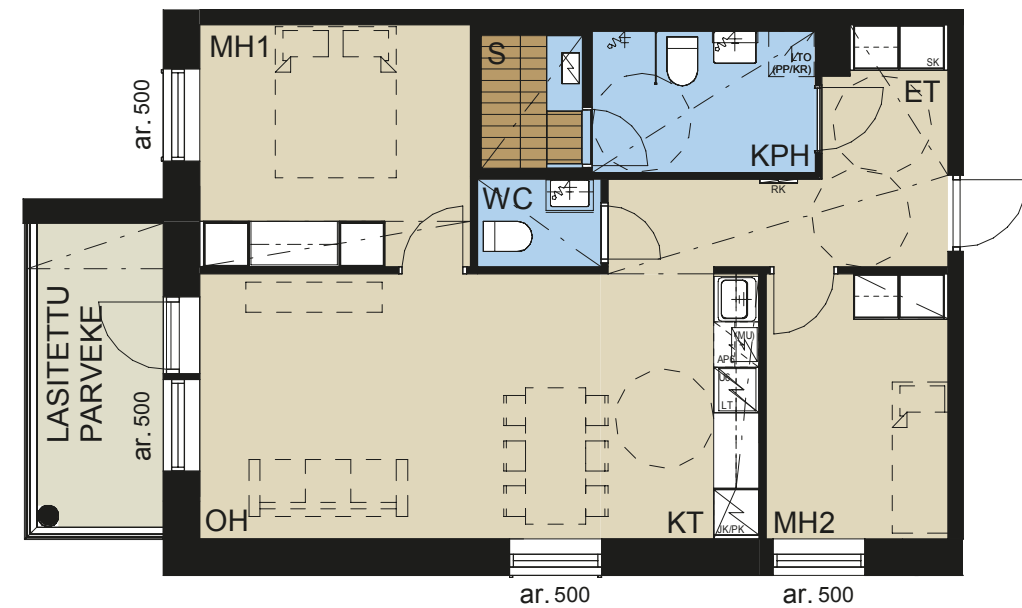
67,0 m<sup>2</sup>

3h + kt + s

A3

1. krs

Tiloiltaan toimiva kolmio,  
kaksi wc:tä ja lasitettu  
parveke lounaaseen ilta-  
aurinkoon





67,5 m<sup>2</sup>

3h + kt + s

A4

1. krs

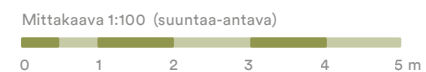
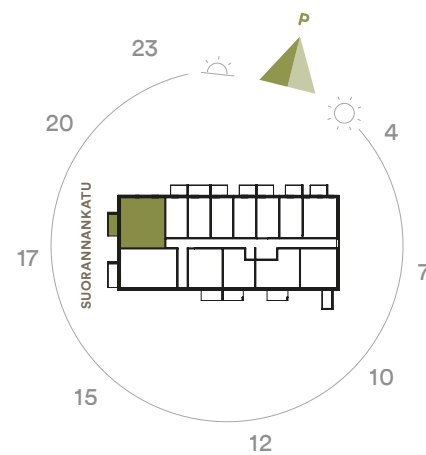
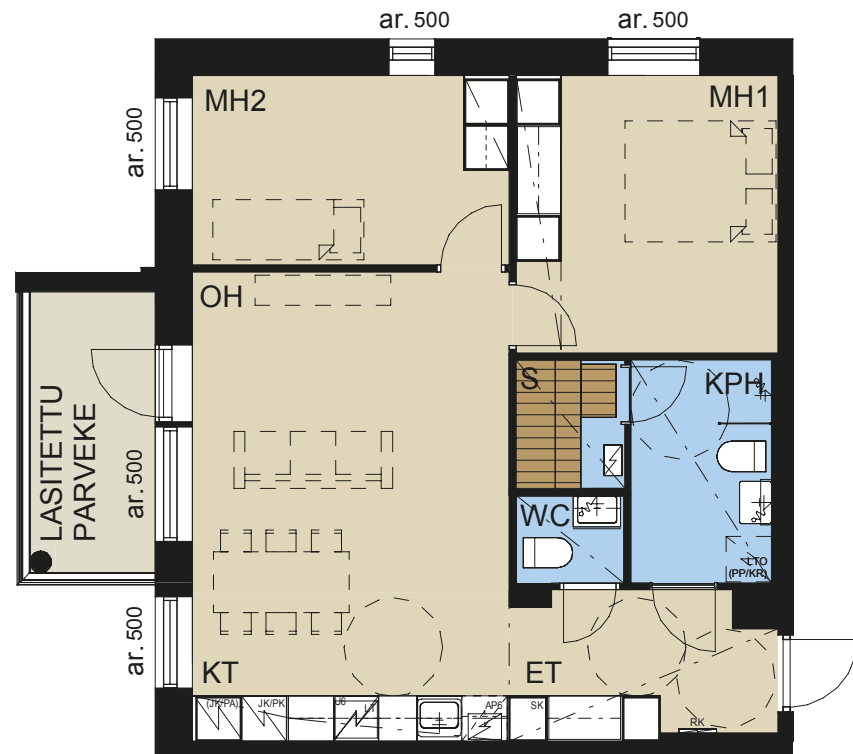
A17

2. krs

A30

3. krs

Selkeäpohjainen kolmio kahdella wc:llä, tilavalla saunalla ja länteen avatuvalle lasitetulla parvekkeella



79,0 m<sup>2</sup>

3h + kt + s

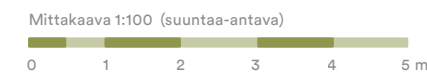
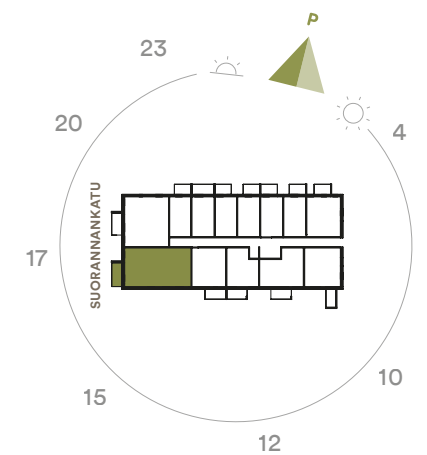
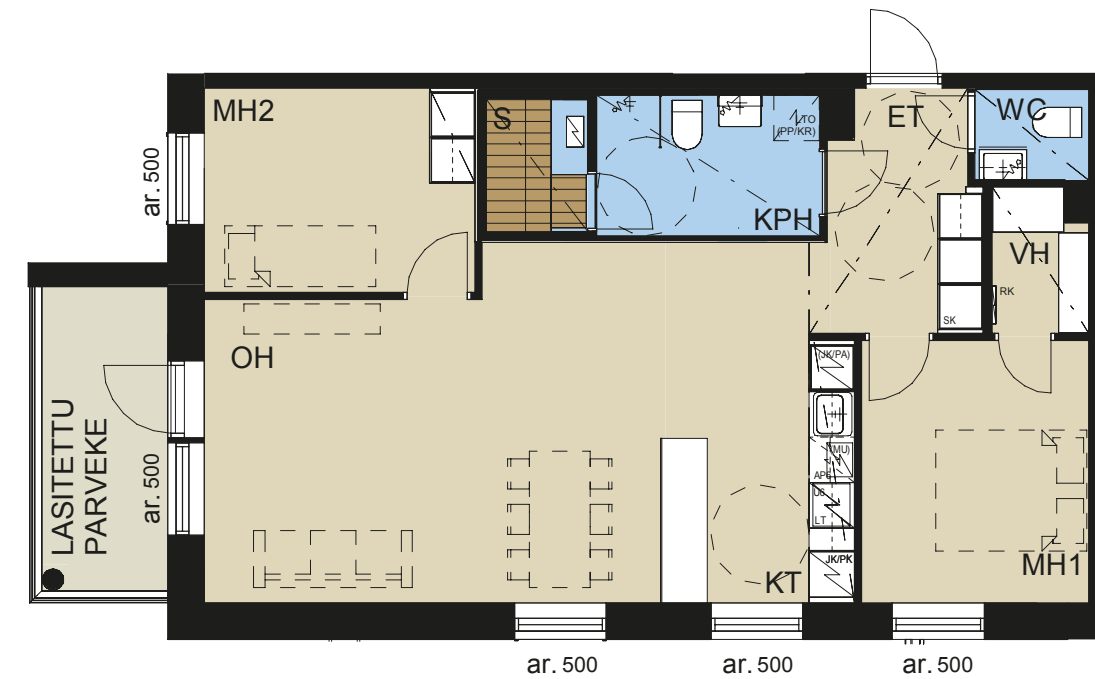
A16

2. krs

A29

3. krs

Hulppean tilava ja toiminnallinen kolmio vaatehuoneella ja kahdella wc:llä. Tilava, lasitettu parveke lounaaseen.





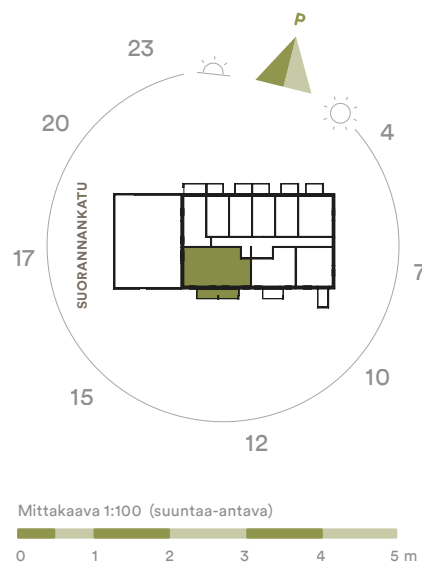
# 75,5 m<sup>2</sup>

3-4h + kt + s

**Hulpean kokoinen ja avara kolmio joka muunnettavissa myös kolmen makuuhuoneen kodiksi. Kaksi wc:tä, sauna ja todella tilava parveke etelään.**

# A40

4. krs


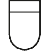

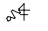

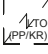

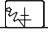

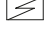


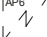

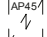





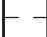

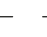

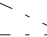



Visualisointikuvassa taitelijan näkemys 67,5 m<sup>2</sup> asunnosta.



# Piirustusmerkkien selitykset

# 10

	Keittiöallas		WC-istuin
	Jääkaappipakastin		Suihku
	Liesitaso, 4 levyä		Varaus pöykinpesukoneelle ja kuivausrummulle Lämmöntalteenottoaite
	Liesitaso, 2 levyä		Allaskaluste + käsisuihku
	Uuni		Saunakiuas
	Hyllykaappi kylmäkaappivarauksella		Suihkuseinä kääntävä
	Astianpesukone tason alla, 60 cm leveä		Kaksi kääntävää suihkuseinää
	Astianpesukone tason alla, 45 cm leveä		Ovi
	Mikroaaltouunivaraus yläkaapissa		Ikkuna
	Hyllykomero		Liukuovi
	Tankokomero		
	Siivouskomero		
	Yläkaappi + tanko		
	Ryhmäkeskus		
	Alakatto tai kotelo		
	Esteettömyyssympyrä halkaisija 1300 mm		

**AR.** = Ikkunan karmin alareunan korkeus lattiasta millimetreissä

**KÄYT.** = Käytävä

**PRS.** = Porras

**LVV** = Lastenvarasto

**IRT.VAR** = Irtaimistovarasto

**UVV** = Ulkoiluvälinevarasto

**LJH** = Lämmönjakohuone

**SPK** = Sähköpääkeskus

**SIIV** = Siivous

**VSS** = Väestönsuoja

**ET** = Eteinen

**OH** = Olohuone

**MH** = Makuuhuone

**KPH** = Kylpyhuone

**WC** = WC-tila

**S** = Sauna

**VH** = Vaatehuone

**RT** = Ruokailutila

**KT** = Keittotila

**K** = Keittiö

**SK** = Siivouskaappi

**PY** = Pyykkikaappi

Tämä esite on laadittu yleisluontoisten tietojen antamiseksi. Esite perustuu suunnitteluhetken tilanteesta olleisiin tietoihin 15.2.2022 ja 24.5.2022, oikeus muutoksiin pidätetään. Rakenteet, materiaalit ja mitat määritellään lopullisesti kaupunkikirjan liiteaineistossa. Ostaja on velvollinen tutustumaan asuntojen markkinoinnista annetun asetuksen nro 130/2001 mukaisiin tietoihin, jotka ovat nähtävissä Asuntomyyntissä ja -esittelyissä.

Huoneistot voivat poiketa yksityiskohdiltaan esitteen pohjapiirustuksista. Rakentaja pidättää itsellään oikeuden tehdä talotekniikasta johtuvia kotelointeja ja kattojen vähäisiä alasaskuja, joita ei ole esitetty pohjakuvissa. Esitteen visualisointikuvat ovat taiteilijan näkemyksiä kohteesta, eivätkä välttämättä vastaa kaikkien yksityiskohtien osalta toteutuvaa kohdetta.

Visualisointikuvassa taiteilijan näkemys 67,5 m<sup>2</sup> asunnon A30 keittiöstä.





# Teemme uusia mukavuusalueita

---

Pohjola Rakennus rakentaa uusia mukavuusalueita ympäri maata yli 30 vuoden kokemuksella. Tyytyväiset asukkaat ovat paras referenssimme – samoin mukava työyhteisö. Menestyksen takana on osaamisen jatkuva kehittäminen sekä palveluvalmis asenne: tarjoamme parhaat puitteet asukkaille, työntekijöille ja yhteistyökumppaneille. Valitse Pohjola Rakennus, kun haluat kotimaista osaamista kotimaiseen asumiseen.



Pohjola Rakennus Oy Suomi  
 Voimakatu 18, 33100 Tampere  
 020 7759 650  
[kodit.tampere@pohjolarakennus.fi](mailto:kodit.tampere@pohjolarakennus.fi)  
[pohjolarakennus.fi](http://pohjolarakennus.fi)  
[lamminpäänpioni.fi](http://lamminpäänpioni.fi)

