

ASUNTO OY TAMPEREEN

# Lamminpään Pioni



Ennakkomarkkinoitjesite



Nauhatehtaanraitti 23, 33420 Tampere

# Lähellä luontoa ja palveluita, Lamminpäässä.

Rauhallinen ja pientalovaltainen Lamminpää on kuin suuri siirtolapuutarha isoine ja kukkivine pihoineen, luonnon ja liikuntamahdollisuuksien keskellä. Alueen omaleimaisuus näkyy myös uudistuvassa Lamminpään mukavuusalueessa: täällä tervehditään naapureita! Rakennamme Lamminpäähen koteja niin yksin asuville, pariskunnille kuin lapsiperheille. Asuntopohjat ovat tarkoin suunniteltuja, ja tästä olemme tulleet viime aikoina erityisen tunnetuiksi. Joten saammeko esitellä ehkäpä uuden kotitalosi: Asunto Oy Lamminpään Tampereen Pioni.



# 02

## Sisällysluettelo

01 Alkusanat	s. 2
02 Sisällysluettelo	s. 4
03 Huoneistojakauma	s. 7
04 Asuinalue	s. 10
05 Rakennustapaselostus	s. 14
06 Asemapiirros	s. 17
07 Julkisivukuvat	s. 18
08 Kerrosten pohjakuvat ja autopaikat	s. 20
09 Huoneistojen pohjakuvat	s. 26
10 Piirustusmerkkien selitykset	s. 46



Visualisointikuvassa taiteilijan näkemys Lamminpään Pionin kodin A46 näkymistä.

03



Visualisointikuvassa taiteilijan näkemys 42,5 m<sup>2</sup> asunnon A47 makuuhuoneesta.

#### HUONEISTOJAKAUMA

1h + kt	25,5 m <sup>2</sup>	3 kpl
1h + kt	26,0 m <sup>2</sup>	19 kpl
1h + alk + kt	34,5 m <sup>2</sup>	1 kpl
2h + kt	34,0 m <sup>2</sup>	3 kpl
2h + kt	40,0 m <sup>2</sup>	3 kpl
2h + kt + s	41,0 m <sup>2</sup>	4 kpl
2h + kt + s	42,5 m <sup>2</sup>	4 kpl
2h + kt + s	44,0 m <sup>2</sup>	4 kpl
3h + kt + s	67,0 m <sup>2</sup>	1 kpl
3h + kt + s	67,5 m <sup>2</sup>	3 kpl
3h + kt + s	79,0 m <sup>2</sup>	2 kpl
3-4h + kt + s	75,5 m <sup>2</sup>	1 kpl
<b>Yhteensä</b>		<b>48 kpl</b>

## Sekä järkeä että tunnetta omalla tontilla.

Omalle tontille kohoavaan Asunto Oy Tampereen Lamminpään Pioniin Lamminpäässä tulee 48 kivaa kotia omalla parvekkeella tai terassilla hyvien kulkuyhteyksien varrelle. Valinnanvaraa on omalla saunalla varustetuista kaksioista ja järkevästi mitoitetuista kolmioista säilytysratkaisuiltaankin kehitettyihin sinkkuyksiöihin. Lamminpään Pionista löytyy myös irtaimistovarastot, ulkoviivastasto ja kätevä polkupyörien pesupaikka.

Pionin suojaisalla atrium-mallisella sisäpihalla on mukava viettää kesäpäiviä oleskellen ja leikkien, ympäröivät rakennukset kun toimivat ääntä rajoittavina esteinä. Asuntojen rakenteissa ja ikkunoissa tulee olemaan tehokas nykyajan standardeja noudattava äänieristys.





Visualisointikuvassa taiteilijan näkemys  
Lamminpään Pionin julkisivusta.

## Lielahden palvelut löytyvät läheltä

Kaikki tarvittavat palvelut löytyvät lyhyen matkan päästä kotoa. Kaipaitpa sitten hiustenleikkausta, hypermarkettia, autoa tai tietokonetta, löydät takuulla ratkaisun Tampereen kehittyvimmästä ostoskeskitymästä Lielahdesta.

Päiväkoti, koulu ja harrastusmahdollisuudet ovat kotikulmilla Lamminpäässä ja uuden Lamminpään alueelle rakentuu myös uusi ruokakauppa.



# Lamminpää

ETÄISYYKSIÄ		(arvio)
Lamminpään koulu	1,6 km	🚶 17 min
Lamminpään päiväkoti	0,8 km	🚶 8 min
Urheilukenttä	1,8 km	🚶 18 min
K-Market	0,5 km	🚶 6 min
Prisma	2,3 km	🚗 6 min
Kauppakeskus Like	2,6 km	🚲 9 min
Uimaranta	1,3 km	🚲 5 min
Kuntoportaati	1,8 km	🚲 18 min
Ulkoilureitti	1,3 km	🚲 5 min
Tampereen yliopisto	11 km	🚗 16 min

# Rakennustapaselostus

Visualisointikuvassa taitelijan näkemys 79 m2 asunnon A29 keittiöstä. Integroitu mikro on lisähintainen muutostyö.

## Rakennuskohde

Asunto Oy Tampereen Lamminpään Pioni  
Nauhatehtaanraitti 23, 33420 Tampere

## Tontti

Tampere / Lamminpää (225) / kortteli 2077 /  
tontti 32 / Oma tontti

## Kaavoitus

Alueella on vahvistettu asemakaava. Lisätietoja:  
Tampereen kaupunki puh. (03) 5656 4400

## Rakenteet

Rakennus perustetaan betonipaalujuen varaan  
teräsbetonianturoille. Alapohja on lämmöneris-  
tetty teräsbetonilaatta. Sokkelit ovat käsit-  
telemätöntä betonia. Välipohjat ovat pääosin  
teräsbetonisia ontelolaattoja + pumpputasoite.  
Ulkoseinät ovat puuverhoiltuja, maalattuja  
tai tiillilaattapintaisia betonielementtejä.  
Parvekkeiden taustaseinät ovat puuverhoiltuja,  
tiillilaattapintaisia tai maalattuja betonielement-  
tejä. Parvekkeet ovat lasitetut.

## Ovet ja ikkunat

Kerrostaso-ovet ovat 1-lehtisiä, puuviilupintaisia.  
Asuntojen parvekkeiden ovet ovat ulosaukeavia  
ikkunallisia puuovia, ulkopuoli alumiinia.

Huoneistojen sisäovet ovat tehdasvalmisteisia  
valkoisia laakaovia, ovikarmit ja karmilistat ovat  
puuta. Saunan ovi on kokolasiovi. Huonetilojen  
ikkunat ovat 3-kertaisia, sisäänaukeavia,  
ulkopuoleltaan alumiinipintaisia puuikkunoita.  
Pääulko-ovet ovat metallilasiovia.

Muut ulko-ovet ovat metalli- tai puurakenteisia.  
Puurakenteiset ulko-ovet ovat hdf-pintaisia.  
Parvekkeet ovat lasitetut.

## Seinät

Huoneistojen väliset seinät ovat pääosin beto-  
nielementtejä. Kevyet väliseinät ovat pääosin  
teräsrankarunkoisia kipsilevyseinä. Pesuhuoneet  
ja saunat ovat pääosin tehdasvalmisteisia Par-  
marine Oy:n valmistamia märkätilaelementtejä.  
Asunnossa nro 40 on paikalla tehty pesuhuone ja  
sauna. Erilliset WC:t ovat paikalla tehtyjä.

## Yläpohja

Yläpohjarakenteena on betoninen ontelolaatta.  
Vesikatteena on huopakate.

## Huonetilojen päällysteet

tila	lattia	seinät	katto
ET	parketti	maalattu	roisketas./maal.
OH	parketti	maalattu	roisketas.
K, KT	parketti	maalattu	roisketas./maal.
MH	parketti	maalattu	roisketas.
VH	parketti	maalattu	roisketas./maal.
SAUNA	laatoitettu	paneloitu	paneloitu
PH	laatoitettu	laatoitettu	paneloitu
WC	laatoitettu	maalattu	paneloitu

Alaslasketut katot ovat joko sileitä maalattuja  
tai roisketasoitettuja kipsilevykattoja.  
Keittiön työpöytien ja pesupöytien taustat ovat  
laatoitettuja.

## Kalusteet ja varusteet

Keittiöiden, makuuhuoneiden ja eteisten kiinteät  
kalusteet ovat tehdasvalmisteisia standardika-  
lusteita laminaatti- tai melamiiniovilla. Pesuallas  
on upotettu komposiittiallas tai vastaava.  
Työpöytätasot ovat laminaattipintaiset.

## Vakiovarusteisiin kuuluvat:

- 60 cm kalusteuni, induktioliesitaso sekä  
liesikupu
- Jääpakkastinkaappi-yhdistelmä ja osassa  
asunnoissa varaus toiselle kylmäkoneelle.
- Astianpesukone 60cm / 45cm leveä materiaa-  
liesitteen mukaisesti
- Saunassa sähkökuias.
- KPH:ssa valaisinpeiliikaappi ja allaskaappi  
materiaaliesitteen mukaisesti

## Antenni- ja puhelinjärjestelmät

Talot liitetään kaapeli-TV-järjestelmään.  
Asunnoissa yleiskaapelointi. Pääovella  
ovipuhelinjärjestelmä.

## Talotekniikka

- Kaukolämpö, lämmönluovutus vesikiertoisella  
patterilämmityksellä.
- Pesuhuoneissa ja saunoissa (ei koko saunan  
alalta) sähköinen mukavuuslattialämmitys, joka  
on liitetty asunnon sähköön.
- Huoneistokohtainen etäluettava kylmän ja  
lämpimän veden mittaus.
- Huoneistokohtainen tulo- ja  
poistoilmavaihtojärjestelmä

## Autopaikat

Yhtiölle rakennetaan 31 autopaikkaa, jotka sijait-  
sevat viereisellä tontilla nro 31. Autopaikat ovat  
varustettu lämmityspistorasialla. Osa autopaikoista  
varustetaan sähköauton latauslaitteella.

## Yhtiölle kuuluvat tilat

Irtaimistovarastot, siivouskomero, lämmin ulkoi-  
lunvälinevarasto, kylmä pyörävarasto, sähköpää-  
keskus, lämmönjakuhuone, väestönsuoja jossa  
irtaimistovarastoja.

## Jätepiste

Jätekeräys koko korttelia palvelevissa  
syväkeräysastioissa.

## Yhteisjärjestely- ja hallinnanjakosopimus

Korttelin tonttien kesken tullaan tekemään yhteis-  
järjestelysopimus sekä tontin nro 31 hallinnasta  
hallinnanjakosopimus.

## Huomautus

Tämä rakennustapaselostus perustuu sen  
laatimisajankohdan suunnitelmiin. Rakentaja  
pidättää oikeuden vähäisiin muutoksiin, jotka eivät  
oleellisesti poikkea tämän selosteen tiedoista.  
Yksityiskohdissa toteutus voi poiketa esitteen  
tiedoista. Ostajan on tutustuttava kohteen  
lopullisiin myyntiasiakirjoihin ennen kauppakirjan  
allekirjoittamista.

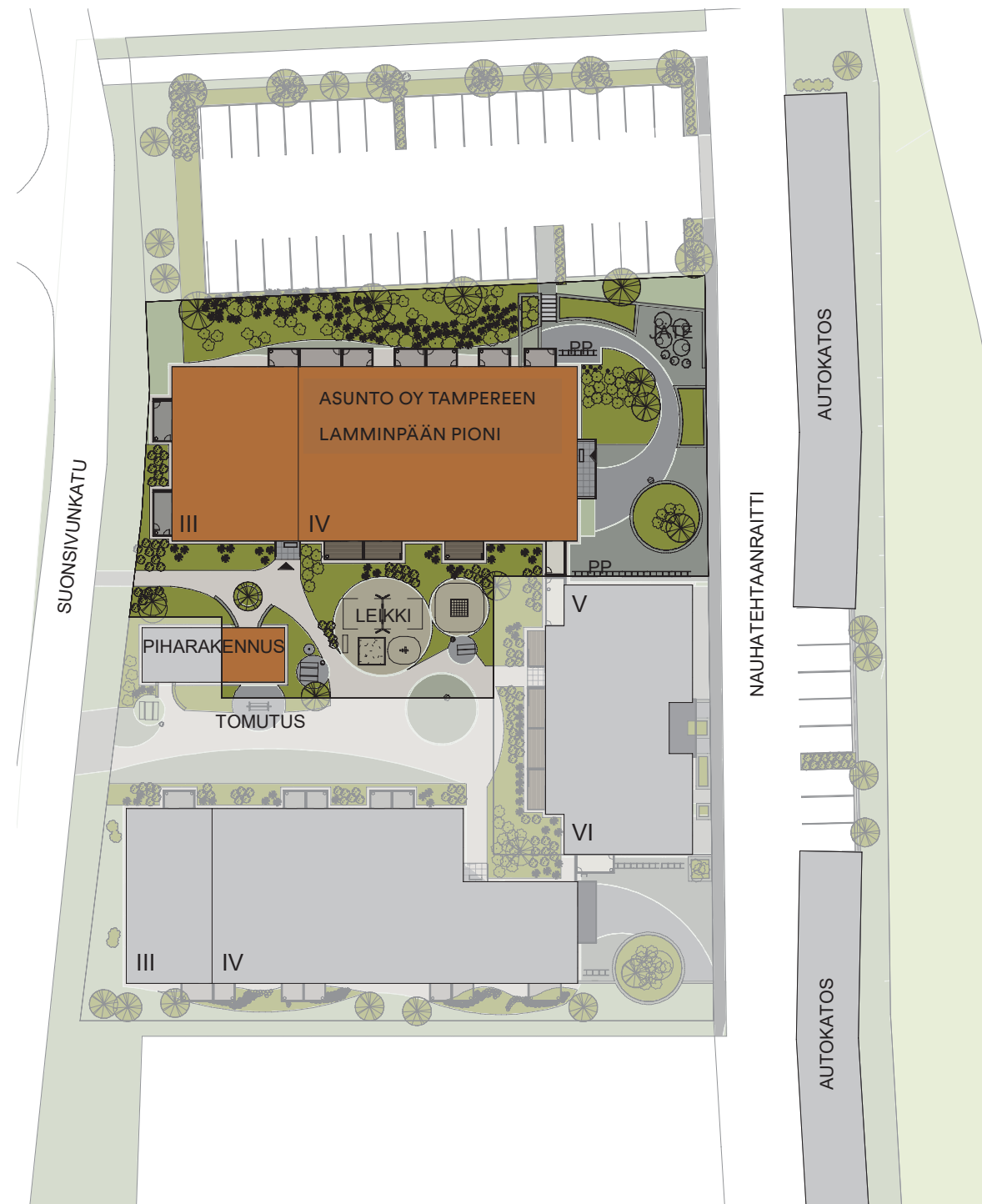


# Asemapiirros



LAMMINPÄÄN PIONI

Visualisointikuvassa taiteilijan näkemys valmiista Lamminpään alueesta.



Perustuu suunnitteluhetken tilanteeseen 29.11.2021, oikeus muutoksiin pidätetään.

## Julkisivu etelään



## Julkisivu länteen



## Julkisivu itään



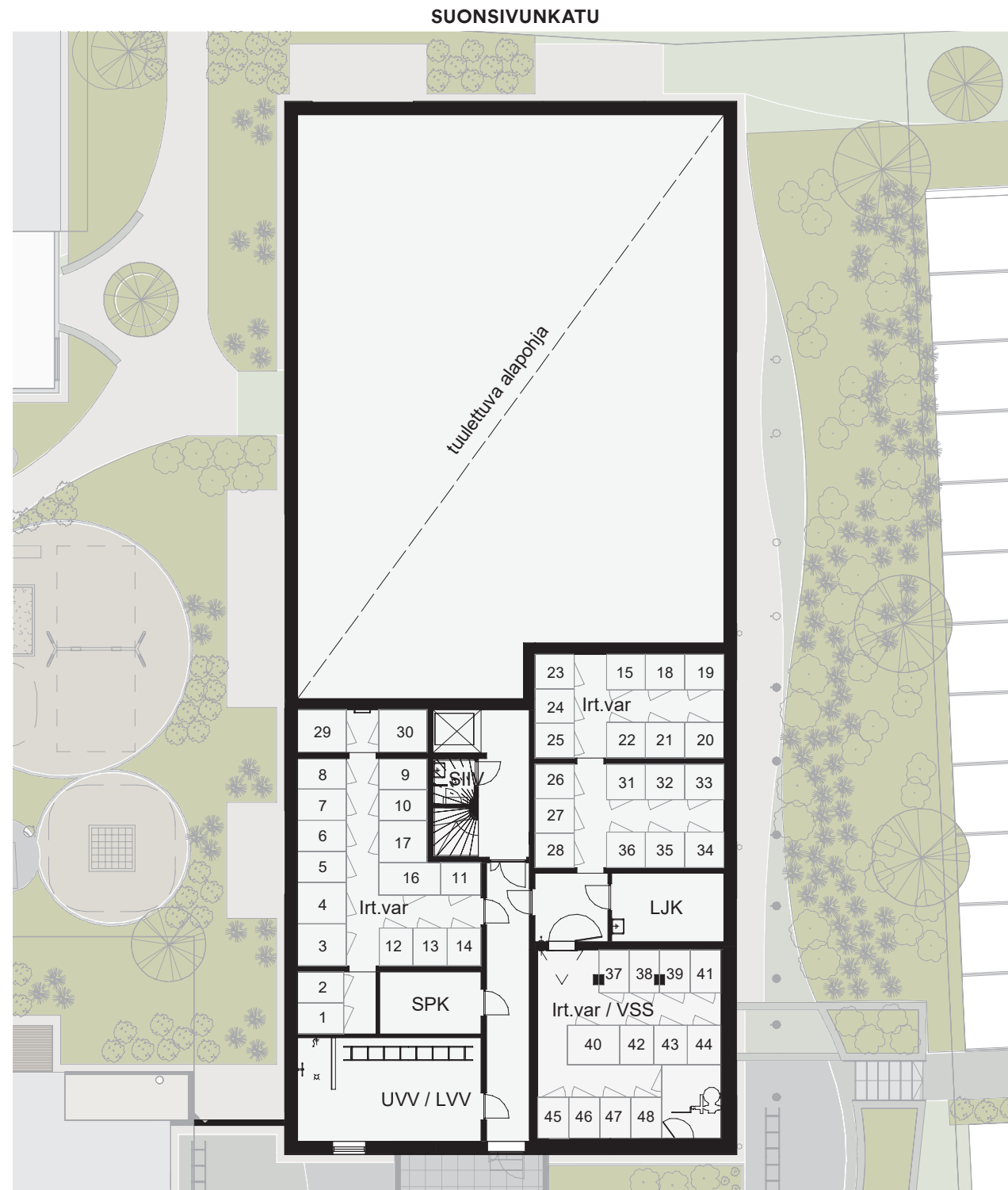
## Julkisivu pohjoiseen



# 08

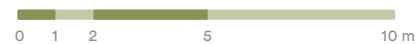
## Kellarikerros

KERROSPOHJAT / 29.11.2021



Huoneistot voivat poiketa yksityiskohtiltaan myyntiesitteen pohjapiirustuksista. Rakentaja pidättää itsellään oikeuden tehdä talotekniikasta johtuvia kotelointeja ja kattojen vähäisiä alasaskuja, joita ei ole esitetty pohjakuvissa. Esitteen 3D-kuvat ovat taiteilijan näkemyksiä kohteesta, eivätkä välttämättä vastaa kaikkien yksityiskohtien osalta toteutuvaa kohdetta.

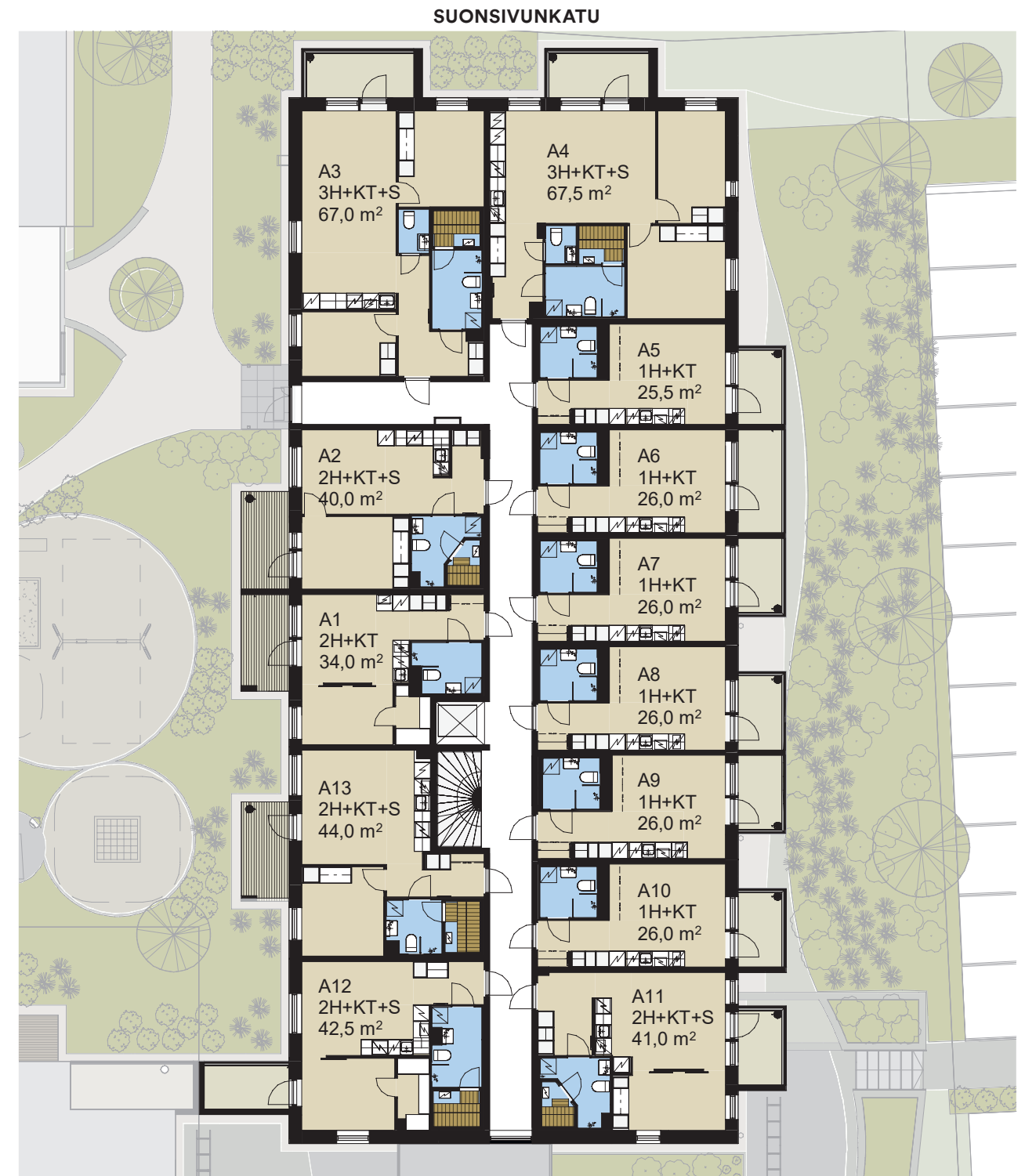
Mittakaava 1:200 (suuntaa-antava)



## Kerros

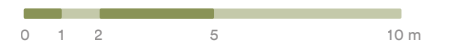
# 01

KERROSPOHJAT / 29.11.2021



Perustuu suunnitteluhetken tilanteeseen 29.11.2021, oikeus muutoksiin pidätetään.

Mittakaava 1:200 (suuntaa-antava)

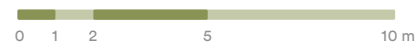


SUONSIVUNKATU

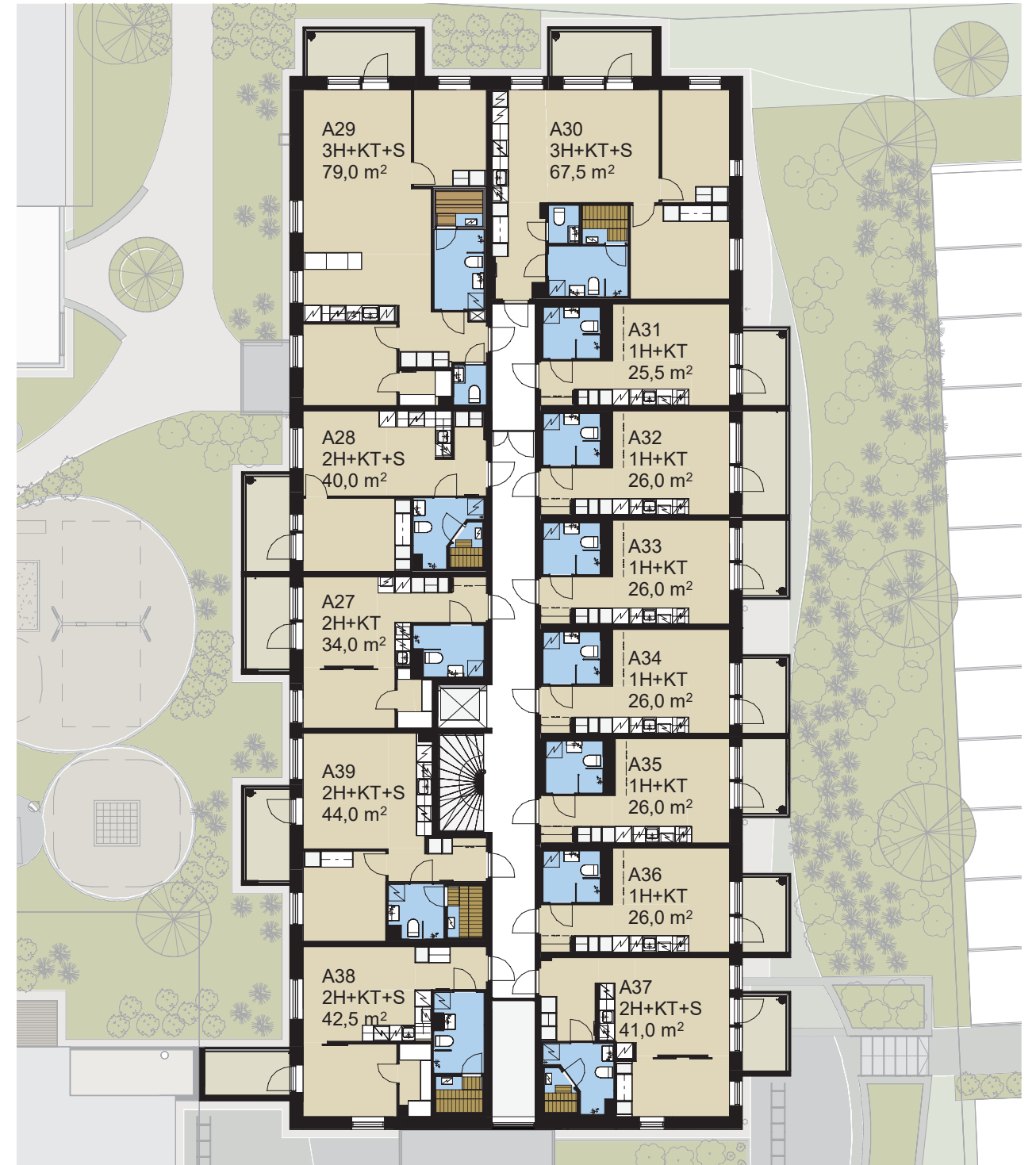


Huoneistot voivat poiketa yksityiskohtiltaan myyntiesitteen pohjapiirustuksista. Rakentaja pidättää itsellään oikeuden tehdä talotekniikasta johtuvia kotelointeja ja kattojen vähäisiä alasaskuja, joita ei ole esitetty pohjakuvissa. Esitteen 3D-kuvat ovat taiteilijan näkemyksiä kohteesta, eivätkä välttämättä vastaa kaikkien yksityiskohtien osalta toteutuvaa kohdetta.

Mittakaava 1:200 (suuntaa-antava)

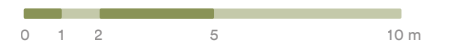


SUONSIVUNKATU

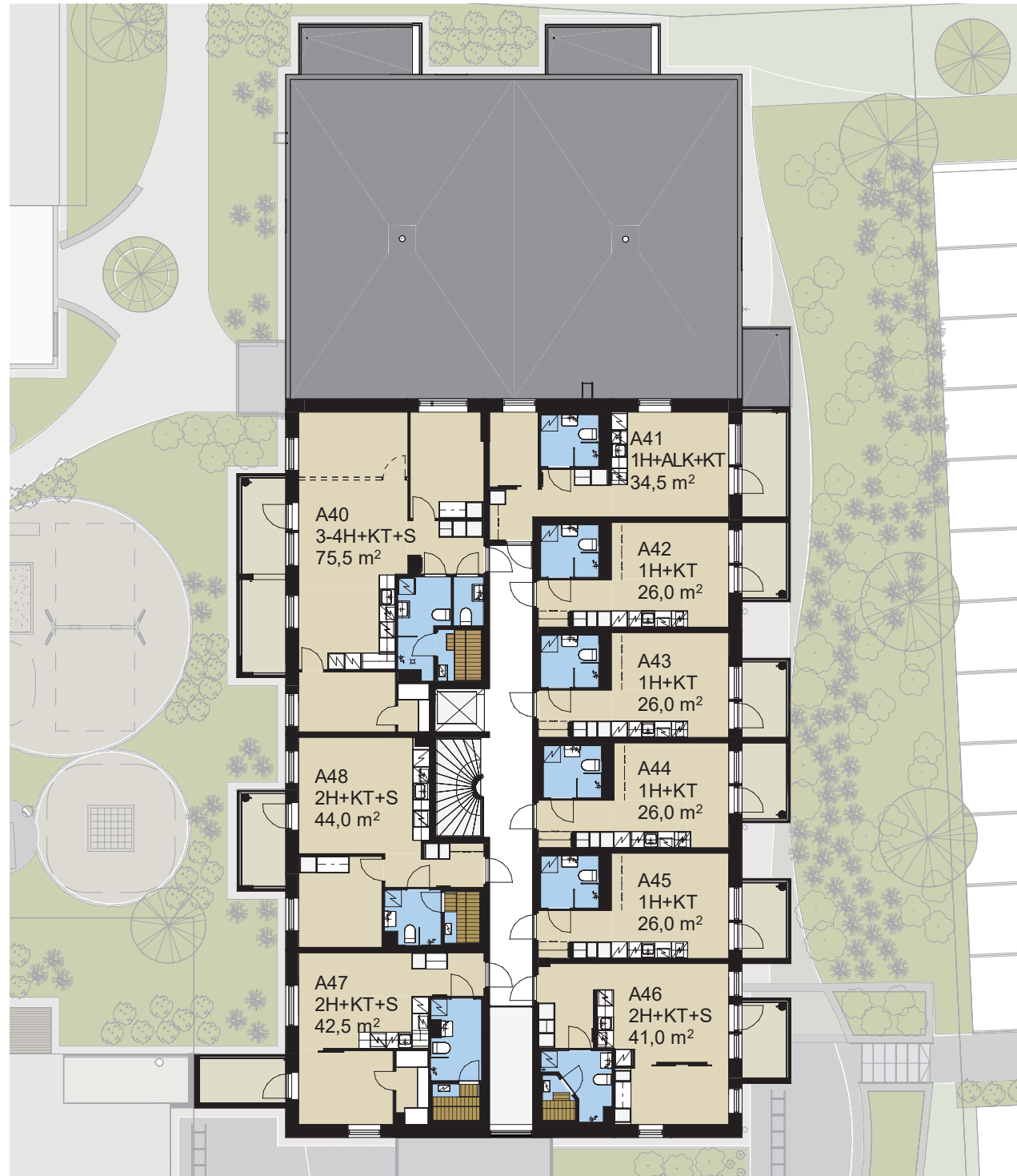


Perustuu suunnitteluhetken tilanteeseen 29.11.2021, oikeus muutoksiin pidetään.

Mittakaava 1:200 (suuntaa-antava)



SUONSIVUNKATU



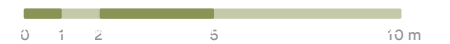
Huoneistot voivat poiketa yksityiskohtiltaan myyntiesitteen pohjapiirustuksista. Rakentaja pidättää itsellään oikeuden tehdä talotekniikasta johtuvia kotelointeja ja kattojen vähäisiä alasaskuja, joita ei ole esitetty pohjakuvissa. Esitteen 3D-kuvat ovat taiteilijan näkemyksiä kohteesta, eivätkä välttämättä vastaa kaikkien yksityiskohtien osalta toteutuvaa kohdetta.

Mittakaava 1:200 (suuntaa-antava)



Perustuu suunnitteluhetken tilanteeseen 29.11.2021, oikeus muutoksiin pidätetään.

Mittakaava 1:200 (suuntaa-antava)



**25,5 m<sup>2</sup>**

**1h + kt**

**Kätevät ja toimivat yksiöt**

**A5**

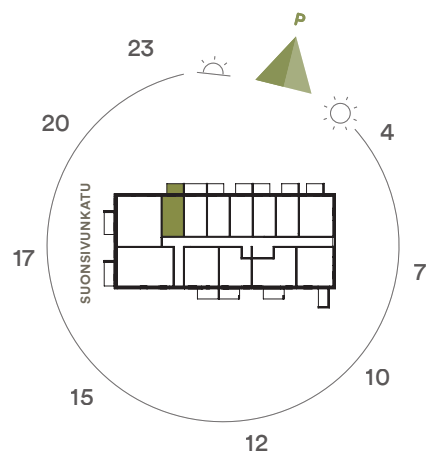
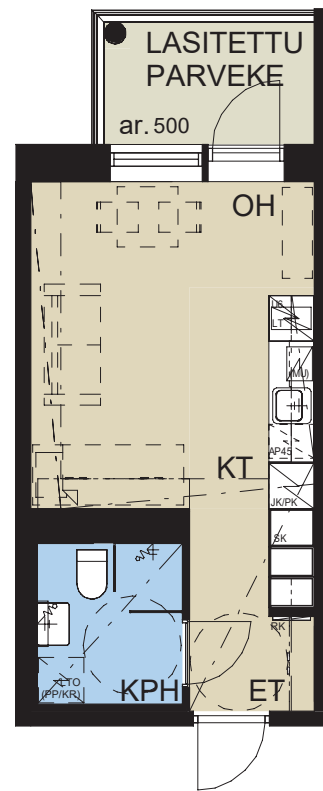
**1. krs**

**A18**

**2. krs**

**A31**

**3. krs**



Huoneistot voivat poiketa yksityiskohtiltaan myyntiesitteen pohjapiirustuksista. Rakentaja pidättää itsellään oikeuden tehdä talotekniikasta johtuvia kotelointeja ja kattojen vähäisiä alasaskuja, joita ei ole esitetty pohjakuvissa. Esitteen 3D-kuvat ovat taiteilijan näkemyksiä kohteesta, eivätkä välttämättä vastaa kaikkien yksityiskohtien osalta toteutuvaa kohdetta.

Mittakaava 1:100 (suuntaa-antava)



**26,0 m<sup>2</sup>**

**1h + kt**

**Kätevät ja toimivat yksiöt**

**A6**

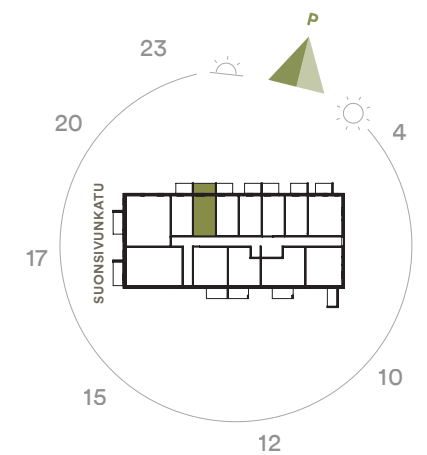
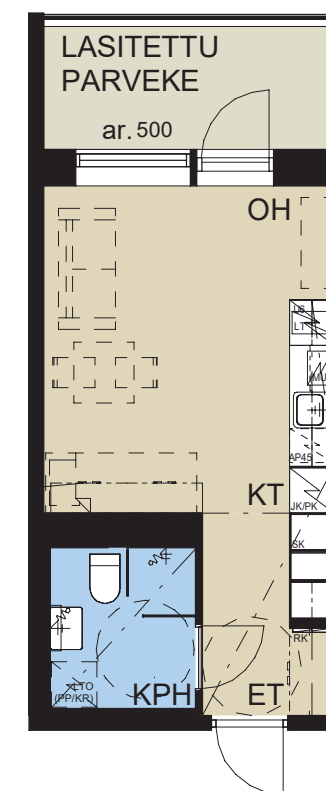
**1. krs**

**A19**

**2. krs**

**A32**

**3. krs**



Perustuu suunnitteluhetken tilanteeseen 29.11.2021, oikeus muutoksiin pidätetään.

Mittakaava 1:100 (suuntaa-antava)



26,0 m<sup>2</sup>

1h + kt

A7

1. krs

A20

2. krs

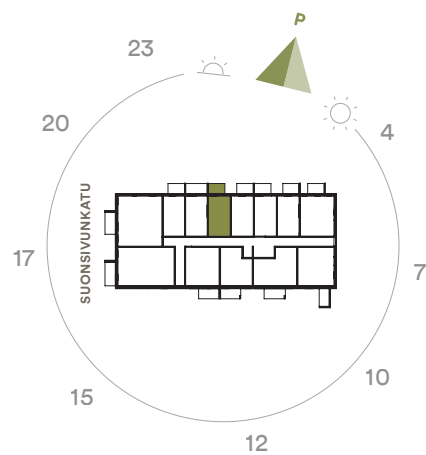
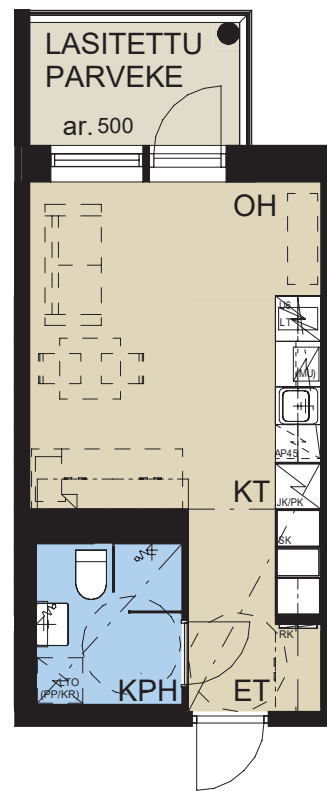
A33

3. krs

A42

4. krs

Kätevät ja toimivat yksiöt



Huoneistot voivat poiketa yksityiskohtiltaan myyntiesitteen pohjapiirustuksista. Rakentaja pidättää itsellään oikeuden tehdä talotekniikasta johtuvia kotelointeja ja kattojen vähäisiä alasaskuja, joita ei ole esitetty pohjakuvissa. Esitteen 3D-kuvat ovat taiteilijan näkemyksiä kohteesta, eivätkä välttämättä vastaa kaikkien yksityiskohtien osalta toteutuvaa kohdetta.

Mittakaava 1:100 (suuntaa-antava)



26,0 m<sup>2</sup>

1h + kt

A8

1. krs

A21

2. krs

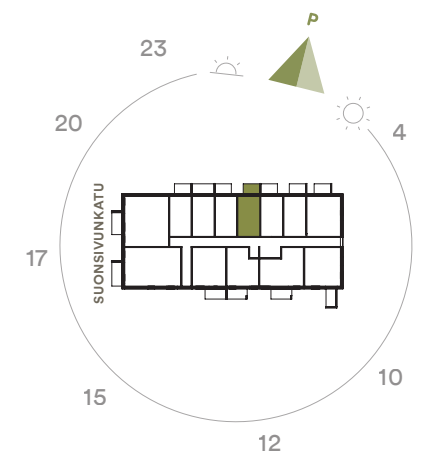
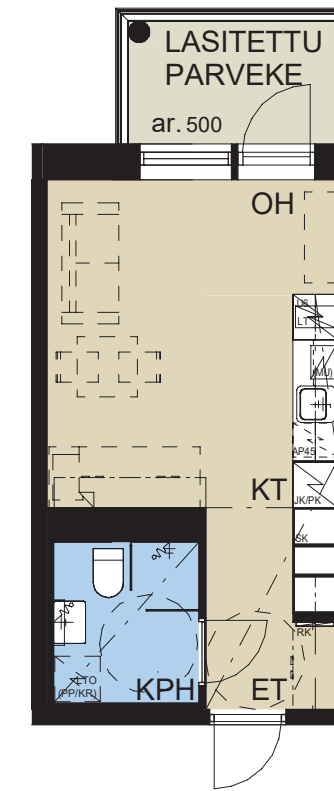
A34

3. krs

A43

4. krs

Kätevät ja toimivat yksiöt



Perustuu suunnitteluhetken tilanteeseen 29.11.2021, oikeus muutoksiin pidätetään.

Mittakaava 1:100 (suuntaa-antava)



26,0 m<sup>2</sup>

1h + kt

Kätevät ja toimivat yksiöt

A9

1. krs

A22

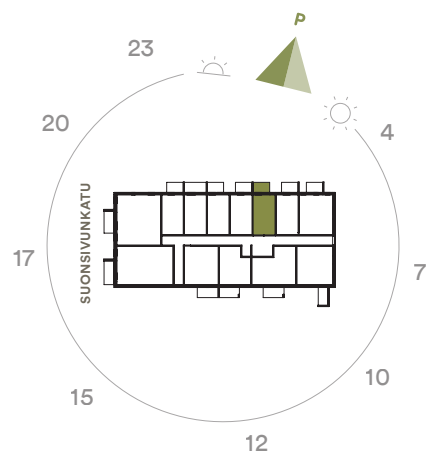
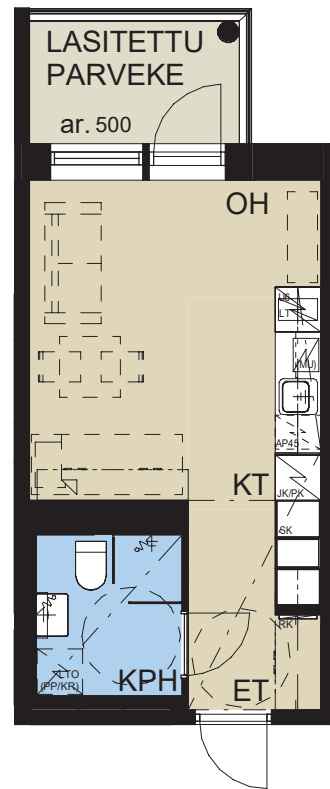
2. krs

A35

3. krs

A44

4. krs



Huoneistot voivat poiketa yksityiskohtiltaan myyntiesitteen pohjapiirustuksista. Rakentaja pidättää itsellään oikeuden tehdä talotekniikasta johtuvia kotelointeja ja kattojen vähäisiä alasaskuja, joita ei ole esitetty pohjakuvissa. Esitteen 3D-kuvat ovat taiteilijan näkemyksiä kohteesta, eivätkä välttämättä vastaa kaikkien yksityiskohtien osalta toteutuvaa kohdetta.

Mittakaava 1:100 (suuntaa-antava)

26,0 m<sup>2</sup>

1h + kt

Kätevät ja toimivat yksiöt

A10

1. krs

A23

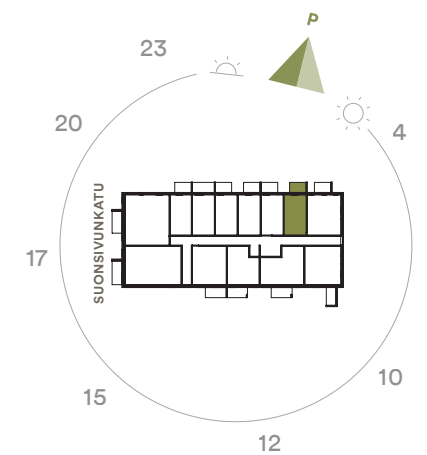
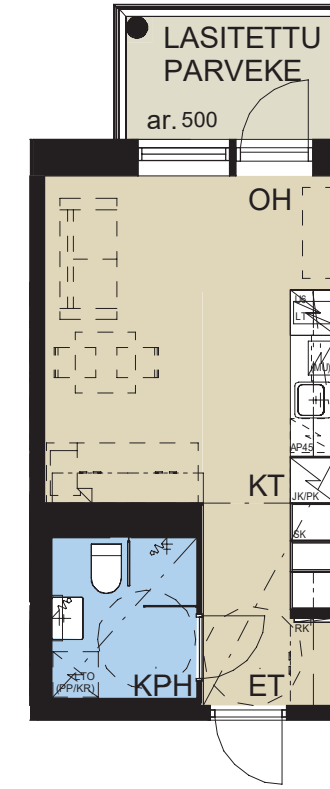
2. krs

A36

3. krs

A45

4. krs



Perustuu suunnitteluhetken tilanteeseen 29.11.2021, oikeus muutoksiin pidätetään.

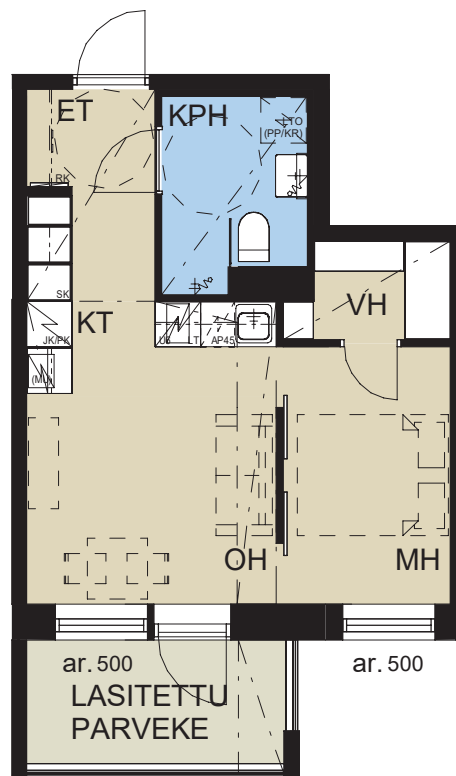
Mittakaava 1:100 (suuntaa-antava)



**34,0 m<sup>2</sup>**

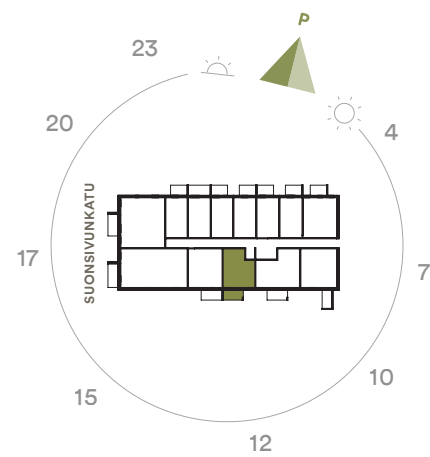
**2h + kt**

**Kaksioissa kaikki kohdallaan**



**A14**  
**2. krs**

**A27**  
**3. krs**



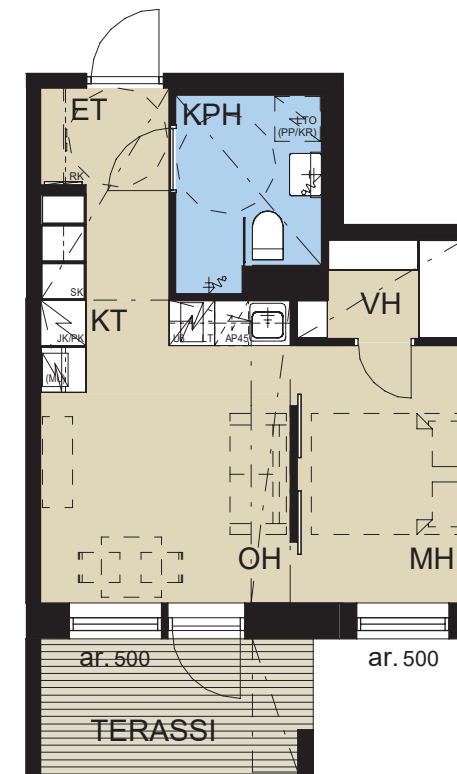
Huoneistot voivat poiketa yksityiskohtiltaan myyntiesitteen pohjapiirustuksista. Rakentaja pidättää itsellään oikeuden tehdä talotekniikasta johtuvia kotelointeja ja kattojen vähäisiä alaslaskuja, joita ei ole esitetty pohjakuvissa. Esitteen 3D-kuvat ovat taiteilijan näkemyksiä kohteesta, eivätkä välttämättä vastaa kaikkien yksityiskohtien osalta toteutuvaa kohdetta.

Mittakaava 1:100 (suuntaa-antava)

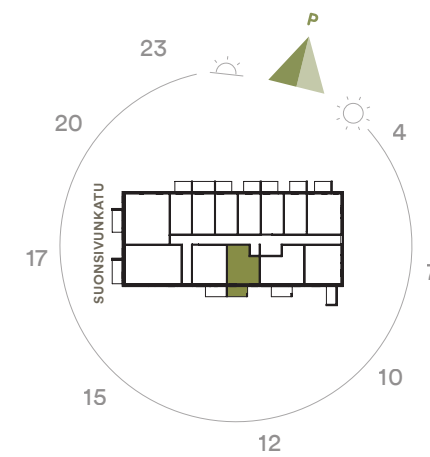
**34,0 m<sup>2</sup>**

**2h + kt**

**Kaksioissa kaikki kohdallaan**



**A1**  
**1. krs**



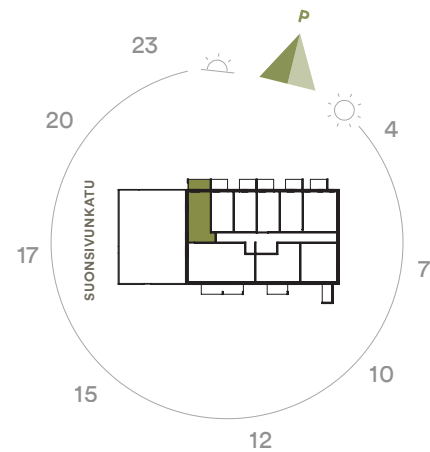
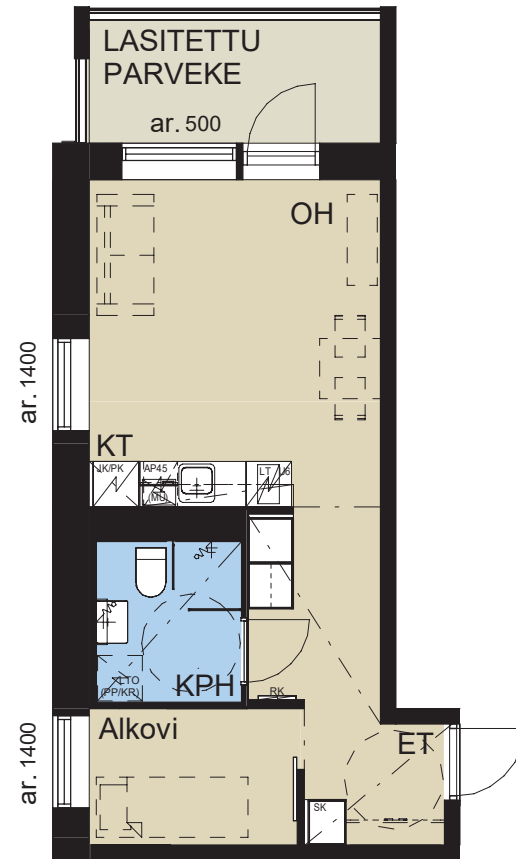
Perustuu suunnitteluhetken tilanteeseen 29.11.2021, oikeus muutoksiin pidätetään.

Mittakaava 1:100 (suuntaa-antava)

# 34,5 m<sup>2</sup>

1h + alk +kt

**Kätevät ja toimivat yksiöt**



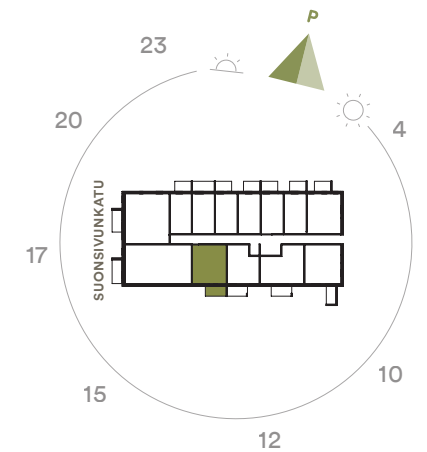
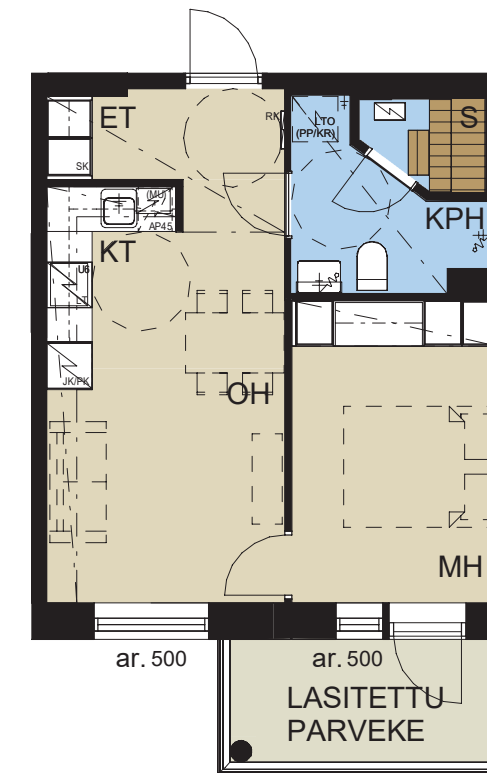
# A41

4. krs

# 40,0 m<sup>2</sup>

2h + kt + s

**Kaksioissa kaikki kohdallaan**



# A15

2. krs

# A28

3. krs

Huoneistot voivat poiketa yksityiskohtiltaan myyntiesitteen pohjapiirustuksista. Rakentaja pidättää itsellään oikeuden tehdä talotekniikasta johtuvia kotelointeja ja kattojen vähäisiä alasaskuja, joita ei ole esitetty pohjakuvissa. Esitteen 3D-kuvat ovat taiteilijan näkemyksiä kohteesta, eivätkä välttämättä vastaa kaikkien yksityiskohtien osalta toteutuvaa kohdetta.

Mittakaava 1:100 (suuntaa-antava)



Perustuu suunnitteluhetken tilanteeseen 29.11.2021, oikeus muutoksiin pidätetään.

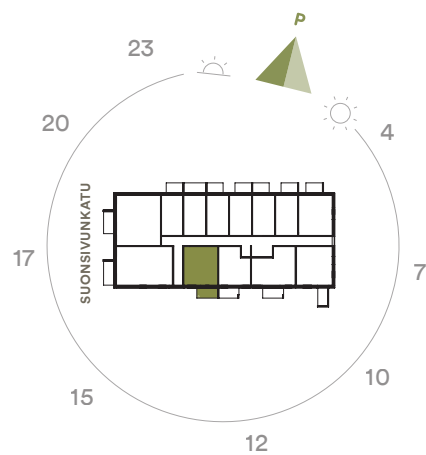
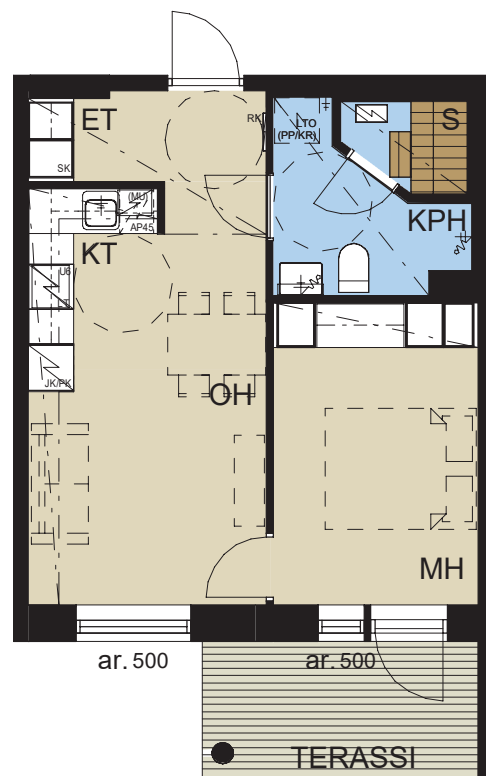
Mittakaava 1:100 (suuntaa-antava)



# 40,0 m<sup>2</sup>

2h + kt + s

**Kaksioissa kaikki kohdallaan**



Huoneistot voivat poiketa yksityiskohtiltaan myyntiesitteen pohjapiirustuksista. Rakentaja pidättää itsellään oikeuden tehdä talotekniikasta johtuvia kotelointeja ja kattojen vähäisiä alasaskuja, joita ei ole esitetty pohjakuvissa. Esitteen 3D-kuvat ovat taiteilijan näkemyksiä kohteesta, eivätkä välttämättä vastaa kaikkien yksityiskohtien osalta toteutuvaa kohdetta.

Mittakaava 1:100 (suuntaa-antava)

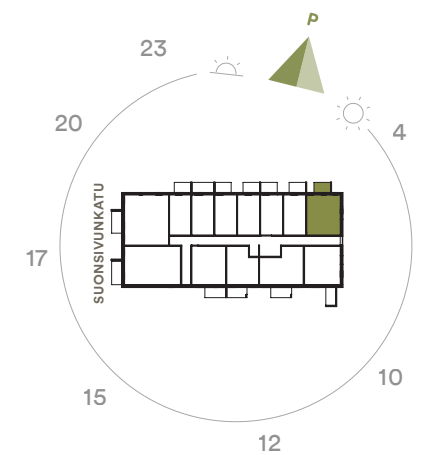
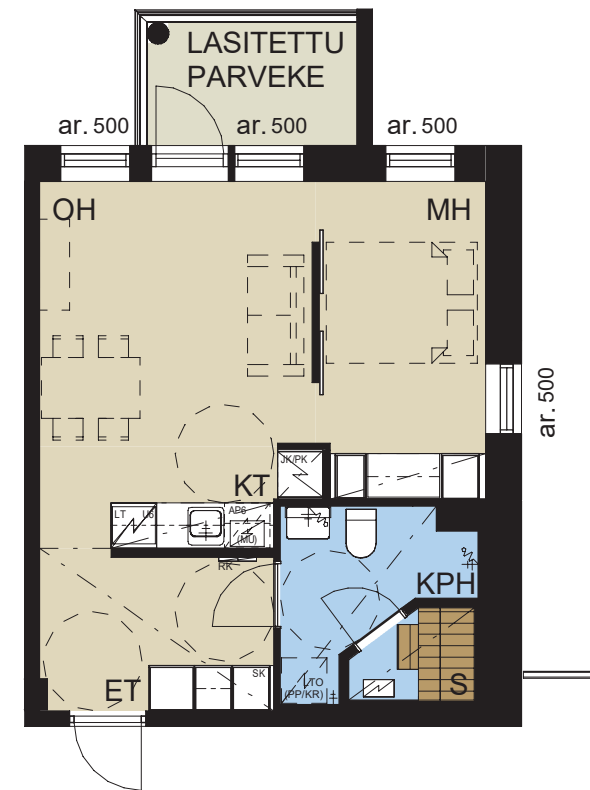
# A2

1. krs

# 41,0 m<sup>2</sup>

2h + kt + s

**Kaksioissa kaikki kohdallaan**



Perustuu suunnitteluhetken tilanteeseen 29.11.2021, oikeus muutoksiin pidätetään.

Mittakaava 1:100 (suuntaa-antava)

# A11

1. krs

# A24

2. krs

# A37

3. krs

# A46

4. krs

42,5 m<sup>2</sup>

2h + kt + s

A12

1. krs

A25

2. krs

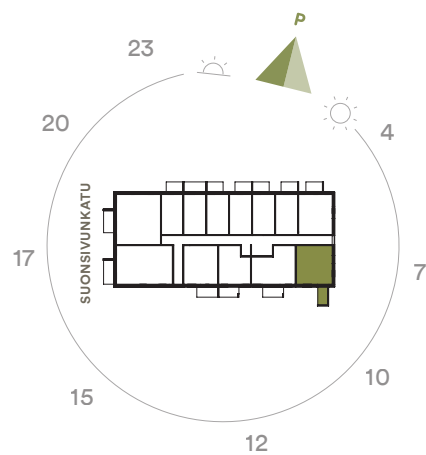
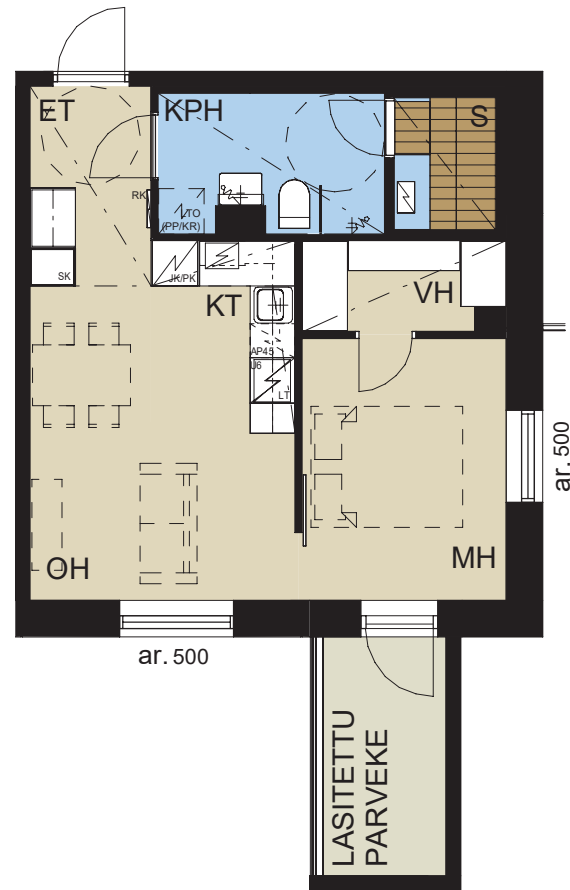
A38

3. krs

A47

4. krs

Kaksioissa kaikki  
kohdallaan



Huoneistot voivat poiketa yksityiskohtiltaan myyntiesitteen pohjapiirustuksista. Rakentaja pidättää itsellään oikeuden tehdä talotekniikasta johtuvia kotelointeja ja kattojen vähäisiä alasaskuja, joita ei ole esitetty pohjakuvissa. Esitteen 3D-kuvat ovat taiteilijan näkemyksiä kohteesta, eivätkä välttämättä vastaa kaikkien yksityiskohtien osalta toteutuvaa kohdetta.

Mittakaava 1:100 (suuntaa-antava)  
0 1 2 3 4 5 m

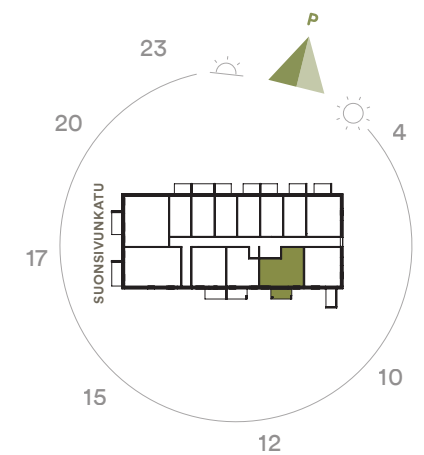
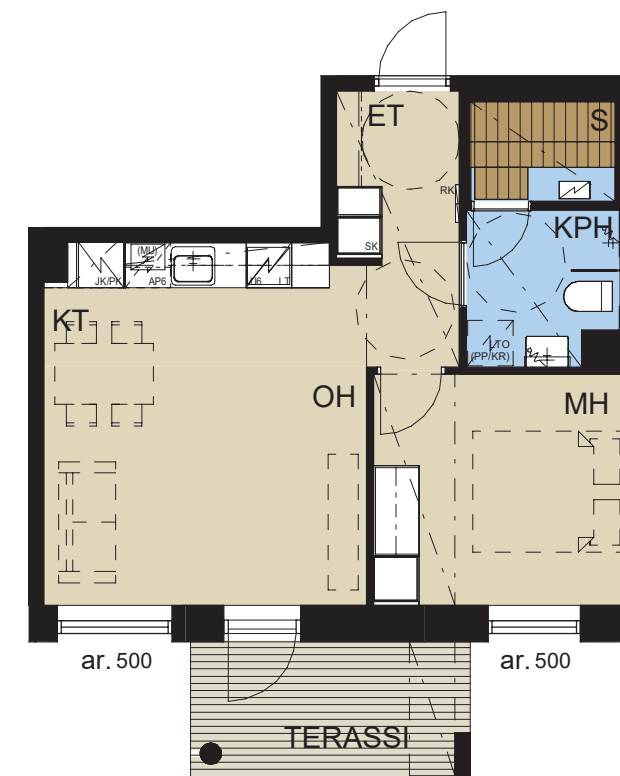
44,0 m<sup>2</sup>

2h + kt + s

A13

1. krs

Kaksioissa kaikki  
kohdallaan



Perustuu suunnitteluhetken tilanteeseen 29.11.2021, oikeus muutoksiin pidätetään.

Mittakaava 1:100 (suuntaa-antava)  
0 1 2 3 4 5 m

44,0 m<sup>2</sup>

2h + kt + s

A26

2. krs

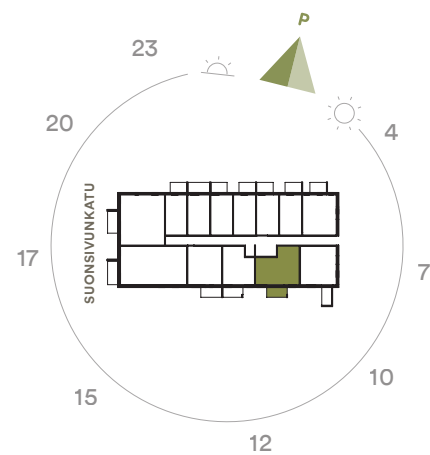
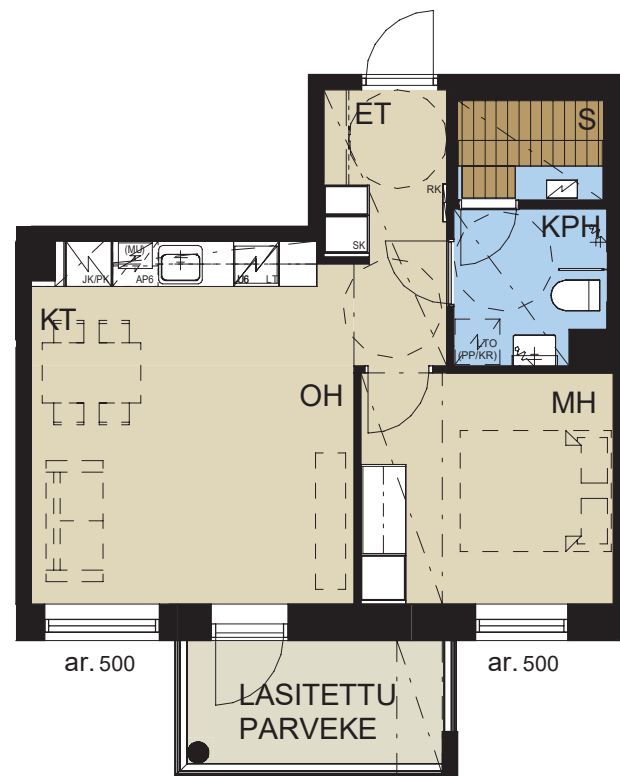
A39

3. krs

A48

4. krs

Kaksioissa kaikki  
kohdallaan



Huoneistot voivat poiketa yksityiskohtiltaan myyntiesitteen pohjapiirustuksista. Rakentaja pidättää itsellään oikeuden tehdä talotekniikasta johtuvia kotelointeja ja kattojen vähäisiä alasaskuja, joita ei ole esitetty pohjakuvissa. Esitteen 3D-kuvat ovat taiteilijan näkemyksiä kohteesta, eivätkä välttämättä vastaa kaikkien yksityiskohtien osalta toteutuvaa kohdetta.

Mittakaava 1:100 (suuntaa-antava)

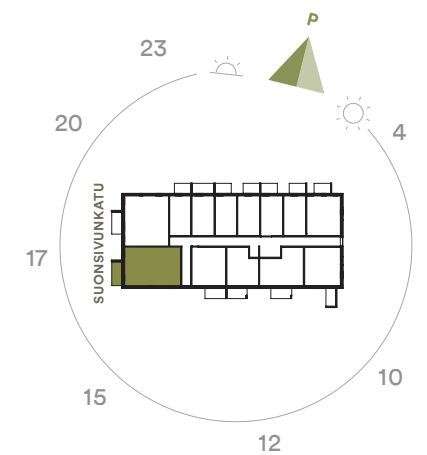
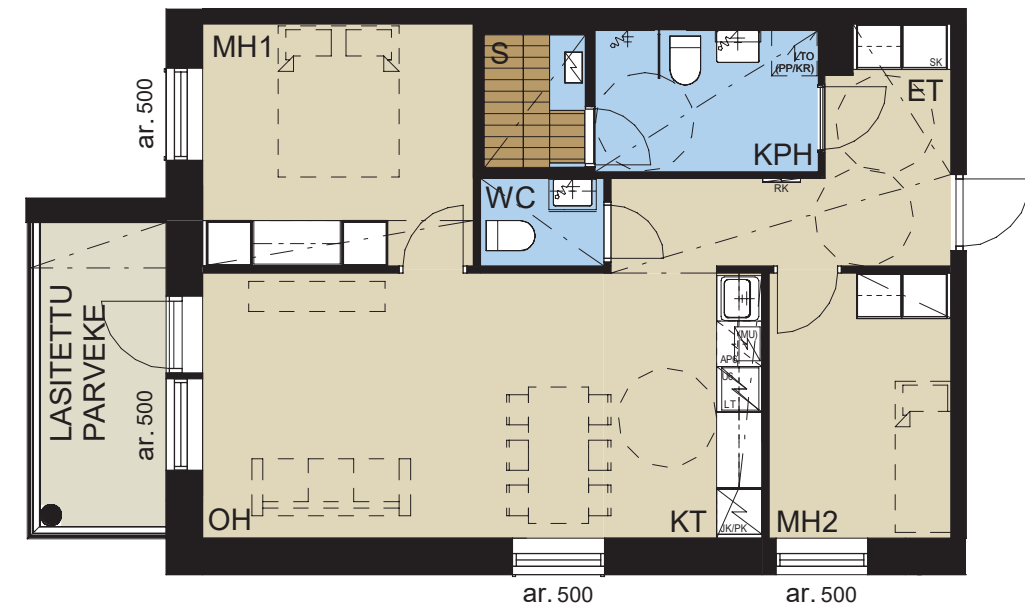
67,0 m<sup>2</sup>

3h + kt + s

A3

1. krs

Kotoisat ja ilmavat  
kolmiot



Perustuu suunnitteluhetken tilanteeseen 29.11.2021, oikeus muutoksiin pidätetään.

Mittakaava 1:100 (suuntaa-antava)

67,5 m<sup>2</sup>

3h + kt + s

A4

1. krs

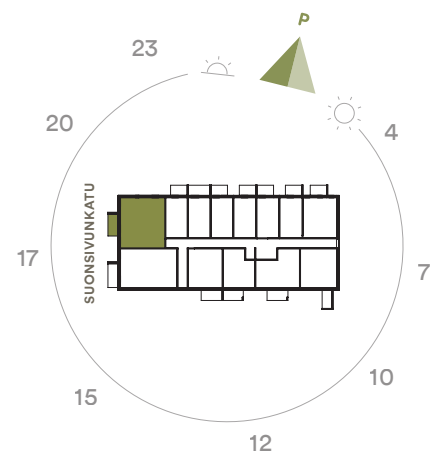
A17

2. krs

A30

3. krs

Kotoiset ja ilmavat kolmiot



Huoneistot voivat poiketa yksityiskohtiltaan myyntiesitteen pohjapiirustuksista. Rakentaja pidättää itsellään oikeuden tehdä talotekniikasta johtuvia kotelointeja ja kattojen vähäisiä alasaskuja, joita ei ole esitetty pohjakuvissa. Esitteen 3D-kuvat ovat taiteilijan näkemyksiä kohteesta, eivätkä välttämättä vastaa kaikkien yksityiskohtien osalta toteutuvaa kohdetta.

Mittakaava 1:100 (suuntaa-antava)



79,0 m<sup>2</sup>

3h + kt + s

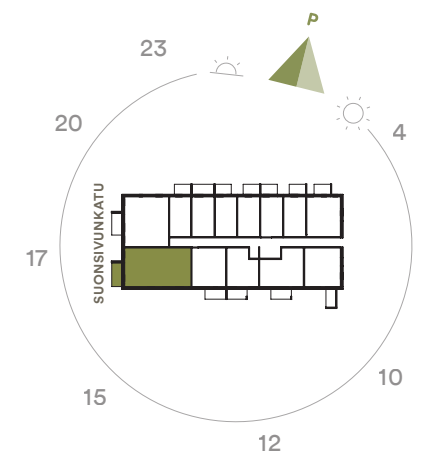
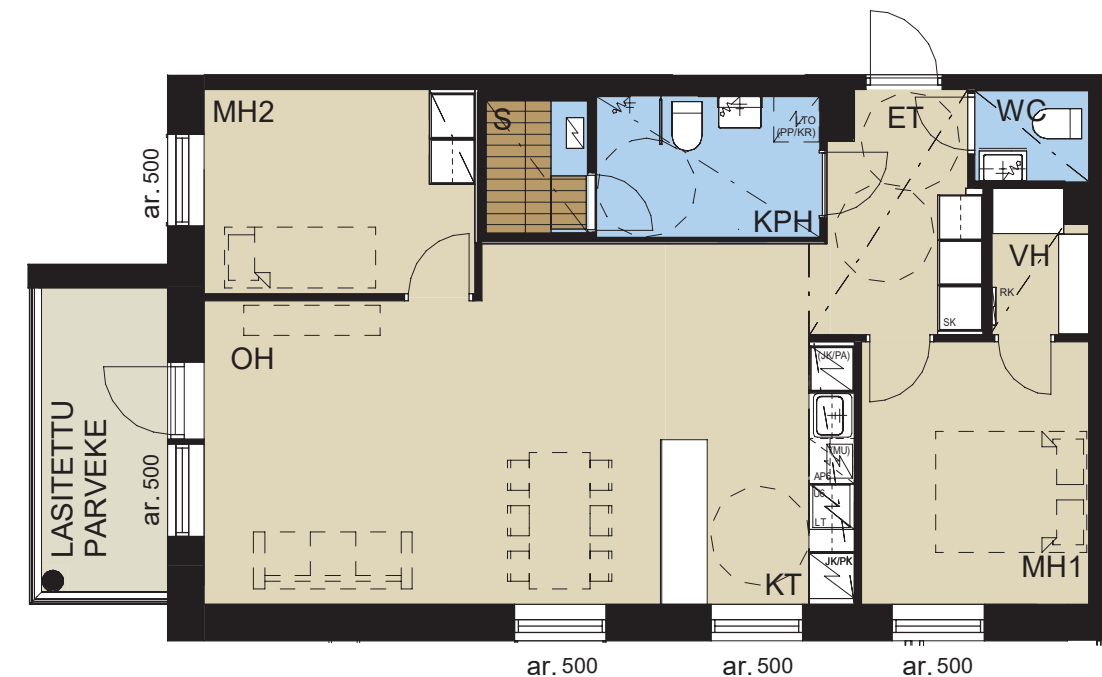
A16

2. krs

A29

3. krs

Kotoiset ja ilmavat kolmiot



Perustuu suunnitteluhetken tilanteeseen 29.11.2021, oikeus muutoksiin pidätetään.

Mittakaava 1:100 (suuntaa-antava)



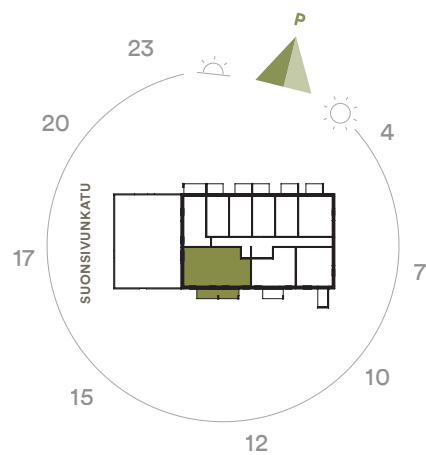
**75,5 m<sup>2</sup>**

**3-4h + kt + s**

**Viihtyisät neliöt  
kylpevät valossa**

**A40**

**4. krs**






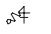

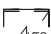
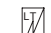
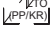

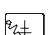


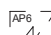

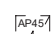


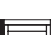



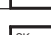



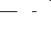
Huoneistot voivat poiketa yksityiskohtiltaan myyntiesitteen pohjapiirustuksista. Rakentaja pidättää itsellään oikeuden tehdä talotekniikasta johtuvia kotelointeja ja kattojen vähäisiä alasaskuja, joita ei ole esitetty pohjakuvissa. Esitteen 3D-kuvat ovat taiteilijan näkemyksiä kohteesta, eivätkä välttämättä vastaa kaikkien yksityiskohtien osalta toteutuvaa kohdetta.

Mittakaava 1:100 (suuntaa-antava)



Visualisointikuvassa taiteilijan näkemys 67,5 m<sup>2</sup> asunnosta.

## Piirustusmerkkien selitykset

	Keittiöallas		WC-istuin
	Jääkaappipakastin		Suihku
	Liesitaso, 4 levyä		Varaus pyykinpesukoneelle ja kuivausrummulle
	Liesitaso, 2 levyä		Lämmöntalteenotto-alaite
	Uuni		Allaskaluste + käsisuihku
	Hyllykaappi kylmäkaappivarauksella		Saunakiuas
	Astianpesukone tason alla, 60 cm leveä		Suihkuseinä kääntövä
	Astianpesukone tason alla, 45 cm leveä		Ovi
	Mikroaaltouunivaraus yläkaapissa		Ikkuna
	Hyllykomero		Liukuovi
	Tankokomero		
	Siivouskomero		
	Yläkaappi + tanko	UVV	Ulkovälinevarasto
	Ryhmäkeskus	SPK	Sähköpääkeskus
	Alakatto tai kotelo	LJK	Lämmönjakokeskus
	Esteettömyyssympyrä halkaisija 1300 mm	IRT.VAR.	Irtaimistovarasto
		VSS	Väestönsuoja
		MH	Makuuhuone
		OH	Olohuone
		KT	Keittotila
		KPH	Kylpyhuone
		S	Sauna
		WC	WC-tila
		VH	Vaatehuone
		AR	AR = ikkunan karmien alareunan korkeus lattiasta millimetreissä



Visualisointikuvassa taitelijan näkemys 67,5 m2 asunnon A30 keittiöstä.

### Sisustusviivain

<b>AR.</b> = ikkunan karmien alareunan korkeus lattiasta millimetreissä	<b>UVV</b> = Ulkoviivavälinevarasto	<b>OH</b> = Olohuone	<b>RT</b> = Ruokailutila
<b>KÄYT.</b> = Käytävä	<b>LJH</b> = Lämmönjakohuone	<b>MH</b> = Makuuhuone	<b>KT</b> = Keittotila
<b>PRS.</b> = Porras	<b>SPK</b> = Sähköpääkeskus	<b>KPH</b> = Kylpyhuone	<b>K</b> = Keittiö
<b>LVV</b> = Lastenvaunuvälinevarasto	<b>SIIV</b> = Siivous	<b>WC</b> = WC-tila	<b>SK</b> = Siivouskaappi
<b>IRT.VAR</b> = Irtaimistovarasto	<b>VSS</b> = Väestönsuoja	<b>S</b> = Sauna	<b>PY</b> = Pyykkikaappi
	<b>ET</b> = Eteinen	<b>VH</b> = Vaatehuone	

Tämä esite on laadittu yleisluontoisten tietojen antamiseksi. Esite perustuu 18.11.2021 käytössä olleisiin tietoihin. Rakenteet, materiaalit ja mitat määritellään lopullisesti kauppakirjan liiteaineistossa. Ostaja on velvollinen tutustumaan asuntojen markkinoinnista annetun asetuksen nro 130/2001 mukaisiin tietoihin, jotka ovat nähtävissä Asuntomyynti- ja esittelyissä. Esitteen 3D-kuvat ovat taiteilijan näkemyksiä kohteesta, eivätkä välttämättä vastaa kaikkien yksityiskohtien osalta toteutuvaa kohdetta.



# Teemme uusia mukavuusalueita

---

Pohjola Rakennus rakentaa uusia mukavuusalueita ympäri maata yli 30 vuoden kokemuksella. Tyytyväiset asukkaat ovat paras referenssimme – samoin mukava työyhteisö. Menestyksen takana on osaamisen jatkuva kehittäminen sekä palveluvalmis asenne: tarjoamme parhaat puitteet asukkaille, työntekijöille ja yhteistyökumppaneille. Valitse Pohjola Rakennus, kun haluat kotimaista osaamista kotimaiseen asumiseen.



Pohjola Rakennus Oy Suomi  
 Voimakatu 18, 33100 Tampere  
 020 7759 650  
[kodit.tampere@pohjolarakennus.fi](mailto:kodit.tampere@pohjolarakennus.fi)  
[pohjolarakennus.fi](http://pohjolarakennus.fi)  
[tampereenpioni.fi](http://tampereenpioni.fi)

