

ASUNTO OY TURUN

# Herttua



Myyntiesite

SISÄLTÄÄ KODIN  
SISÄLTÄÄ KODIN

Hovineidonkatu 9, 20200 Turku



Suomen  
vanhin satama,  
*Turun uusin*  
*asuinalue*

Visualisointikuvassa  
taiteilijan näkemys  
Herttuan julkisivusta.



# Turun ja meren syleilyssä

Turun sataman alue kehittyy tulevina vuosina upeaksi uudeksi merelliseksi Linnakaupungin kaupunginosaksi. Alueelle rakentuvien kortteleiden tyylit ja toiminnot sekoittuvat yhdeksi suureksi kaupunkimaiseksi kokonaisuudeksi, jossa jokaisella korttelilla säilyy oma identiteettinsä. Sataman uudet asuinalueet koostuvat entisaikojen tapaan puusta ja kivistä, joiden ympärillä on vehreitä puistoja ja Saaristomeren avaruus. Tällaista uutta ja hyvää on harvoin tarjolla Suomen vanhimmassa kaupungissa.

## Sisällysluettelo

01 Alkusanat	s. 5
02 Taloyhtiö	s. 6
03 Huoneistot	s. 11
04 Asuinalue	s. 12
05 Rakennustapaselostus	s. 18
06 Asemapiirros	s. 20
07 Julkisivukuvat	s. 22
08 Kerrosten pohjakuvat	s. 24
09 Huoneistojen pohjakuvat	s. 31
10 Piirustusmerkkien selitykset	s. 44

### Järkevää laatua ja lokoisuutta

Herttuan tyylikäs tiilijulkisivu kätkee suojiinsa mukavasti varusteltuja koteja, joissa on kaikki kohdallaan viihtyisää elelyä silmälläpitäen. Asumismukavuutta lisää muun muassa lattialämmitys. Kaikkiin asuntoihin avaruutta ja valoa tuovat joko ranskalaiset tai avarammat parvekkeet, joista osa on lasitettu. Osassa ylimpien kerroksien asunnoissa maisemaa rikastaa linna tai meri. Ensimmäisessä kerroksessa tarjolla on myös yksi asunto omalla terassilla.



Visualisointikuvassa taiteilijan näkemys 50,0 m<sup>2</sup> asunnon A34 olohuoneesta. Osa keittiön tuotteista lisähintaisia muutostöitä.

Visualisointikuvassa  
taiteilijan näkemys  
59,0 m<sup>2</sup> asunnosta A36.



# 03



Visualisointikuvassa taiteilijan näkemys 37,0 m<sup>2</sup> asunnosta A32. Osa keittiön tuotteista lisähintaisia muutostöitä.

## Uutta luvassa historiallisessa Turussa

Historialliseen Turun Linnakaupunkiin kohoaa Asunto Oy Turun Herttua, josta löytyy 37 viehättävää ja toimivaa kotia seitsemässä kerroksessa. Hyvien kulkuyhteyksien päähän niin keskustasta kuin yliopistoltakin tulee tarjolle asuntoja kompakteista pikkukodeista aina isompiin perheasuntoihin. Samaan aikaan Asunto Oy Turun Herttuan kanssa lähelle valmistuvat myös päiväkotit ja koulu. Tulevien vuosien aikana tämä vanha teollisuusalue muuntuu moderniksi asuinnaapurustoksi, jossa kelpaa asua ja elellä.

### HUONEISTOJAKAUMA

1h + kt	27,0 m <sup>2</sup>	6 kpl
1h + kt	28,5 m <sup>2</sup>	6 kpl
2h + kt + piha	37,0 m <sup>2</sup>	1 kpl
2h + kt	37,0 m <sup>2</sup>	6 kpl
2h + kt + s	50,0 m <sup>2</sup>	6 kpl
3h + kt + s	58,5 m <sup>2</sup>	1 kpl
3h + kt + s	59,0 m <sup>2</sup>	6 kpl
4h + kt + s	71,5 m <sup>2</sup>	5 kpl
<b>Yhteensä</b>		<b>37 kpl</b>



Herttua

Visualisointikuvassa  
taiteilijan näkemys  
Linnakorttelista.

# Kehittyvä kaupunginosa kutsuu kotiin

Tulevan Linnakorttelin suojatulle sisäpihalle rakennetaan myös mukava ja monikäyttöinen pihatalo yhteiskäyttöön. Pihataloon tulee kahden saunan lisäksi kotoisa kerhotila, jossa kelpaa järjestää vaikka perhejuhlia. Pihan suojaisalla

leikkialueella ja monitoimikentällä on turvallista temmeltää tai vaikkapa grillailta kesäiltoina. Pihakannen alta löytyy parkkialue autoille ja viihtyisyyttä lisää runsaat istutukset talojen väleissä sekä viereiset puistoalueet.



Herttua



Visualisointikuvassa  
taiteilijan näkemys valmiista  
Herttuankulmasta.

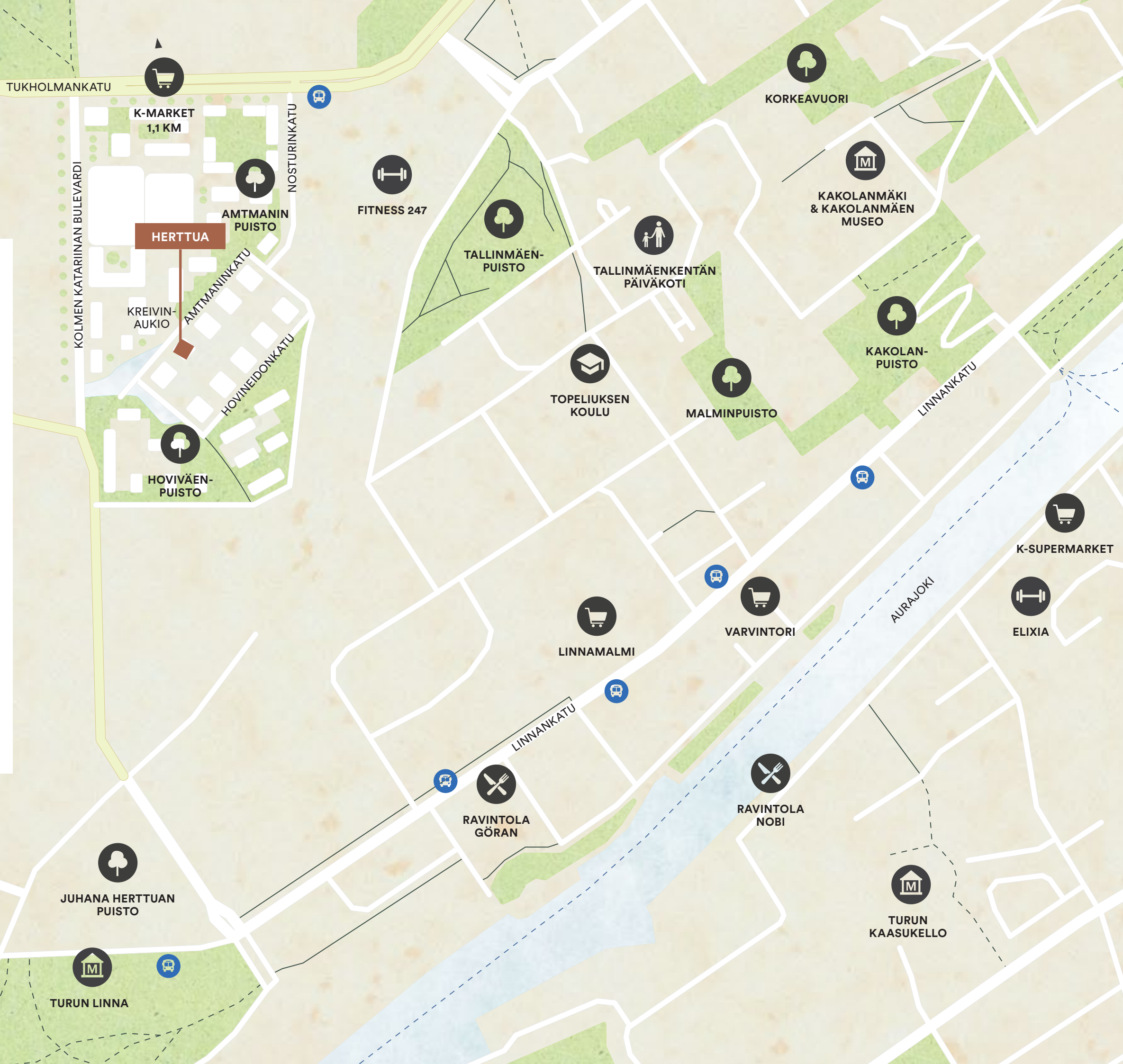


# Linnakortteli

## ETÄISYYKSIÄ

(arvio)

Fitness 24/7	180 m	🚶	2 min
Topeliuksen koulu	450 m	🚶	6 min
Tallinmäen kentän päiväkot	500 m	🚶	7 min
K-Supermarket	2,4 km	🚗	7 min
Elixia	2,5 km	🚗	7 min
Ravintola Göran	700 m	🚶	8 min
Varvintori	1,1 km	🚶	14 min
K-Market	1,1 km	🚶	15 min



# Rakennustapaselostus

## Rakennuskohde

Asunto Oy Turun Herttua  
Hovineidonkatu 9, 20200 Turku

## Rakennus

Yhtiö koostuu yhdestä asuinrakennuksesta, yht. 37 asunnosta. Rakennuksissa on 6 asuinkerrosta ja maantasokerroksessa yleisiä tiloja sekä 1 asunto. Autopaikat sijaitsevat talon yhteydessä erillisessä puolilämpimässä autohallissa. Vieraspaidat rakentuvat pihakannelle.

## Tontti

Kohde sijaitsee vuokratontilla.

## Kaavoitus

Kohteelle on poikkeuslupa. Alueella on käynnissä kaavamuutos.

## Rakenteet

Perustukset tehdään kantavaan pohjaan pohjatutkimuksen mukaisesti teräsbetonipaaluilla.

Alapohja on paikallavalettu laatta rakennesuunnitelmien mukaisesti. Välipohjien kantavana rakenteena on ontelolaatta.

Ulkoseinät ovat betonielementtejä, joissa on paikalla muurattu julkisivu.

Kylpyhuoneet ovat tehdasolosuhteissa valmistettuja kylpyhuone-elementtejä.

## Ovet ja ikkunat

Asuntojen ulko-ovet ovat puuviilupintaisia 1-lehtisiä kerrostaso-ovia. Asuntojen parvekeovet ovat ulosaukeavia ikkunallisia puuvia, ulkopuoli alumiinia. Ranskalaisten parvekkeiden ovet ovat sisäänaukeavia ikkunallisia ikkunaovia, ulkopuoli alumiinia. Asuntojen sisäovet ovat tehdasvalmisteisia valkoisia laakaovia, ovikarmit ja -listat puuta, saunassa kokolasiovi. Asuntojen ikkunat ovat 3-kertaisia, sisään aukeavia, ulkopuoleltaan alumiinipintaisia puuikkunoita, joissa vakiona sälekaihtimet.

Pääulko-ovet ovat metallilasiovia. Muut ovet ovat peltipintaisia palo-ovia tai puurakenteisia hdf-pintaisia väliovia. Lukitusjärjestelmänä iLOQ S5.

## Parvekkeet

Parvekelaatat ovat teräsbetonielementtejä. Parvekelaatan alapinnat ovat harjattu ja maalaamattomia. Parvekkeiden pilarit ja pielet ovat maalattuja teräsbetonielementtejä. Parvekkeitaiteet ovat metallirunkoisia lasi- tai pinnakaitaiteita. Kokonaan lasitetut parvekkeet on tuulettava ulkotilaa, mikä ei ole vesi- tai lumitiivis. Ranskalaiset parvekkeet ovat teräsrakenteisia.

## Lattiat

Asuinhuoneissa on kovapuulattiat, joita ei asenneta kiintokalusteiden alle. Märkätilojen lattioissa on kerämiset laatat.

Maanvastaisten käytävätilojen lattiat laatoitetaan, muissa tiloissa pölysidonta-aine sekä hengittävä maali. Asuinkerrosten porraskäytävillä desibelimatto.

## Seinät

Huoneistojen väliset seinät pääosin teräsbetonielementtejä. Kevyet väliseinät ovat pääosin teräsrunkarunkoisia kipsilevyseiniä. Kylpyhuoneiden kevyet väliseinät ovat levyrakenteisia.

## Huoneitilojen päällysteet

tila	lattia	seinät	katto
ET	kovapuu	maalattu	maal. /ruiskutas.
KT	kovapuu	maalattu	maal. /ruiskutas.
AH	kovapuu	maalattu	maal. /ruiskutas.
SAUNA	laatoitettu	paneloitu	paneloitu
KH	laatoitettu	laatoitettu	paneloitu
Erillis-			
WC	laatoitettu	maalattu	paneloitu

## Kalusteet ja varusteet

Keittiöiden, asuinhuoneiden ja eteisen kiinteät kalusteet ovat tehdasvalmisteisia standardikalusteita suunnitelmien osoittamassa laajuudessa. Keittiöt maalattulla MDF-ovella, välitila alumiinikomposiittia ja työpöytätasot laminaattipintaisia. Keittiön altaat ovat komposiittia ja tasoon upotettuja.

## Vakiovarusteisiin kuuluvat:

- 60 cm leveä kalusteuni, induktioliesitaso (1h 2-levyinen, 2-4h 4-levyinen) ja liesikupu
- jääkaappipakastin, 4h-asunnoissa erilliset täyskorkeat jää- ja pakastinkaapit
- astianpesukone, integroitu 3-4 h
- tilavaraus mikroaaltouunille
- saunassa sähkökuiuas
- kph:ssa valaisinpeilikaappi ja allaslaatikosto sekä suihkuseinä pohjapiirustusten mukaisesti. Liitännät ja tilavaraus pyykinpesukoneelle ja kuivausrummulle
- siivouskaappi pyykkikorilla muissa asuntotyypeissä paitsi 4h+kt erilliset siivous- ja pyykkikaapit
- makuuhuoneen kalusteet maalatuilla MDF-ovilla
- eteisen kalusteet maalatuilla MDF-ovilla/peililiukuovilla
- yhtiön kaapeli-TV-järjestelmä sekä kuituverkko. Kiinteä laajakaistaliittymä, johon mahdollista hankkia omakustanteisesti lisänopeuksia

## Talotekniikka

- huoneistokohtainen LTO-kone, ohjaus liesituulettimelta
- lämmönjakojärjestelmänä on termostaatin ohjattava vesikiertoinen lattialämmitys, joka on liitetty kaukolämpöverkoston. Kylpyhuoneissa ja saunoissa mukavuuslattialämmitys sähköllä, huoneiston sähköstä

- etäluettavat vesimittarit, huoneistokohtaisesti kylmä- ja lämmin vesi
- rakennus varustetaan 8 hengen standardihissillä
- ylimmän kerroksen lasitetuilla parvekkeilla varustetuissa asunnoissa ilmalämpöpumpun sähkö- ja reikävaraus

## Autopaikat

Kortteliin rakentuu yhteinen autohalli. Autopaikat myydään erillisinä osakkeina Kiinteistö Oy Tallimestarista. Autopaikkoja voi tiedustella asuntomyynnistä.

Osa autopaikoista varustettu sähköautonlatauksella. Muille autopaikoille teknisesti mahdollista toteuttaa lisätyönä sähköauton lataus. Latauspaikkojen sähkönkulutukselle asennetaan autopaikkokohtainen mittaus, jonka kustannuksista autopaikan osakkeenomistaja vastaa.

## Yhtiölle kuuluvat tilat

Kohteeseen rakennetaan väestönsuoja. Maantasokerroksessa sijaitsee lämpimät irtaimistovarastot (1kpl/asunto), ulkoiluvälinevarastot, sekä tekniset tilat.

## Yhteiset piha-alueet ja muut yhteiskäytössä olevat tilat

Piha-alueet ja istutukset sekä oleskelu- ja leikki- paikka tehdään erillisen suunnitelman mukaan.

Koko korttelia palvelevat jäteastiat sijaitsevat talojen välissä piha-alueella.

Yhtiö laatii käyttö- ja teknisuontoisia rasite- ja yhteiskäyttö sopimuksia samaan kortteliin rakennettävien naapuriyhtiöiden kanssa.

**Tämä rakennustapaselostus on ohjeellinen ja perustuu laatisajankohdan suunnitelmiin. Ostajan on tutustuttava lopullisiin myyntiasiakirjoihin kauppakirjan allekirjoituksen yhteydessä.**

**Esitteiden tiedot ja havainnekuvat, voivat yksityiskohdiltaan poiketa valmiista toteutuksesta. Rakennuttaja pidättää oikeuden vaihtaa mainittuja materiaaleja ja/tai rakenteita toisiin vastaaviin sekä työnaikaisiin mittamuutoksiin arkkitehdin myyntipohjista poiketen. Hormit, kotelot sekä alakatot toteutetaan tekniikan vaatiman tilantarpeen mukaan ja kalustemerkinnot ja mitat ovat muodoiltaan suuntaa-antavia ja voivat poiketa esitteen tiedoista.**

# Asemapiirros



## Julkisivu kaakkoon sisäpihalle



## Julkisivu lounaaseen



## Julkisivu luoteeseen Kreivinaukiolle



## Julkisivu koilliseen





KREIVINAUKIO



PIHAKANSI

Huoneistot voivat poiketa yksityiskohtiltaan myyntiesitteen pohjapiirustuksista. Rakentaja pidättää itsellään oikeuden tehdä talotekniikasta johtuvia kotelointeja ja kattojen vähäisiä alasaskuja, joita ei ole esitetty pohjakuvissa. Esitteen 3D-kuvat ovat taiteilijan näkemyksiä kohteesta, eivätkä välttämättä vastaa kaikkien yksityiskohtien osalta toteutuvaa kohdetta.

KREIVINAUKIO



PIHAKANSI

Perustuu suunnitteluhetken tilanteeseen 29.11.2022, oikeus muutoksiin pidätetään.

KREIVINAUKIO



PIHAKANSI

Huoneistot voivat poiketa yksityiskohdiltaan myyntiesitteen pohjapiirustuksista. Rakentaja pidättää itsellään oikeuden tehdä talotekniikasta johtuvia kotelointeja ja kattojen vähäisiä alaslaskuja, joita ei ole esitetty pohjakuvissa. Esitteen 3D-kuvat ovat taiteilijan näkemyksiä kohteesta, eivätkä välttämättä vastaa kaikkien yksityiskohtien osalta toteutuvaa kohdetta.

KREIVINAUKIO



PIHAKANSI

Perustuu suunnitteluhetken tilanteeseen 29.11.2022, oikeus muutoksiin pidätetään.

KREIVINAUKIO



PIHAKANSI

## 27,0 m<sup>2</sup>

1h + kt

A05

2. krs

A11

3. krs

A17

4. krs

A23

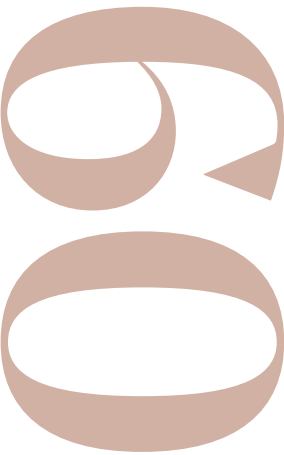
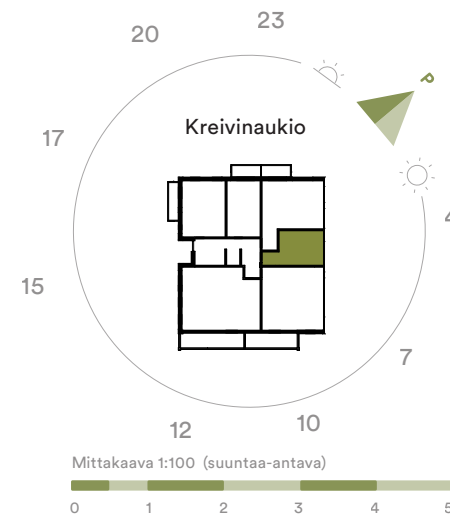
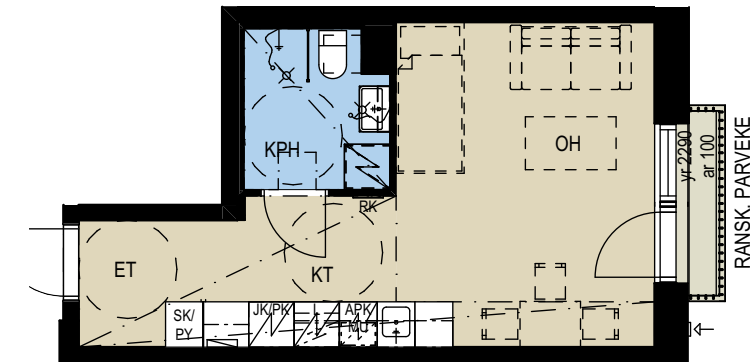
5. krs

A29

6. krs

A35

7. krs



Huoneistot voivat poiketa yksityiskohtiltaan myyntiesitteen pohjapiirustuksista. Rakentaja pidättää itsellään oikeuden tehdä talotekniikasta johtuvia kotelointeja ja kattojen vähäisiä alasaskuja, joita ei ole esitetty pohjakuvissa. Esitteen 3D-kuvat ovat taiteilijan näkemyksiä kohteesta, eivätkä välttämättä vastaa kaikkien yksityiskohtien osalta toteutuvaa kohdetta.

Perustuu suunnitteluhetken tilanteeseen 29.11.2022, oikeus muutoksiin pidätetään.



28,5 m<sup>2</sup>

1h + kt

A03

2. krs

28,5 m<sup>2</sup>

1h + kt

A09

3. krs

A15

4. krs

A21

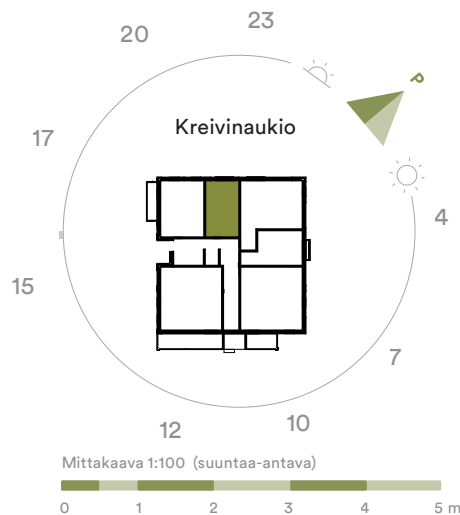
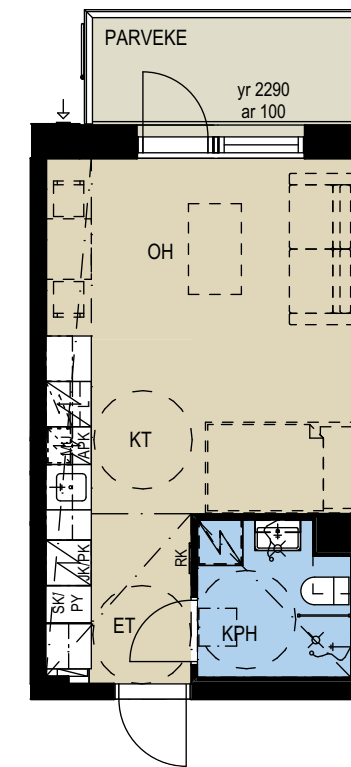
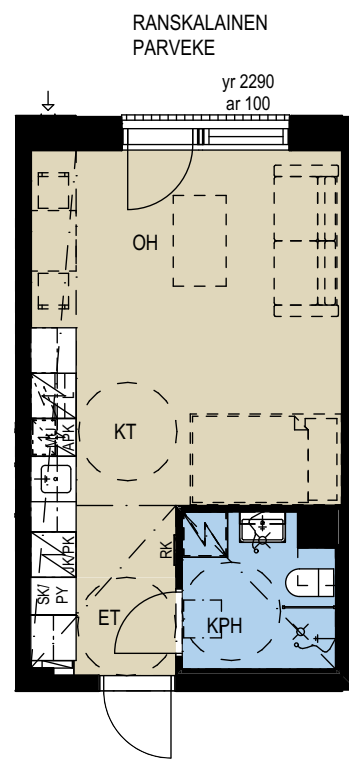
5. krs

A27

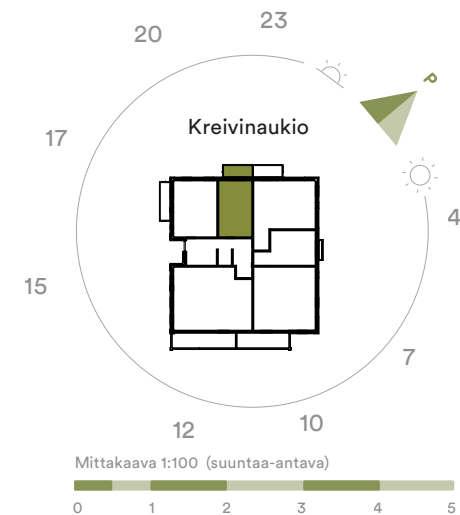
6. krs

A33

7. krs



Huoneistot voivat poiketa yksityiskohdiltaan myyntiesitteen pohjapiirustuksista. Rakentaja pidättää itsellään oikeuden tehdä talotekniikasta johtuvia kotelointeja ja kattojen vähäisiä alaslaskuja, joita ei ole esitetty pohjakuvissa. Esitteen 3D-kuvat ovat taiteilijan näkemyksiä kohteesta, eivätkä välttämättä vastaa kaikkien yksityiskohtien osalta toteutuvaa kohdetta.



Perustuu suunnitteluhetken tilanteeseen 29.11.2022, oikeus muutoksiin pidätetään.

37,0 m<sup>2</sup>

2h + kt

A01

1. krs

37,0 m<sup>2</sup>

2h + kt

A02

2. krs

A08

3. krs

A14

4. krs

A20

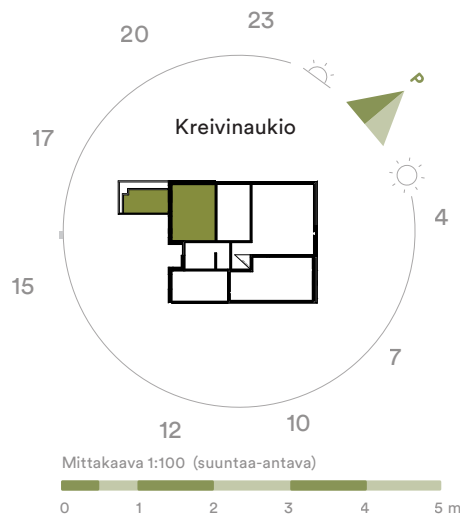
5. krs

A26

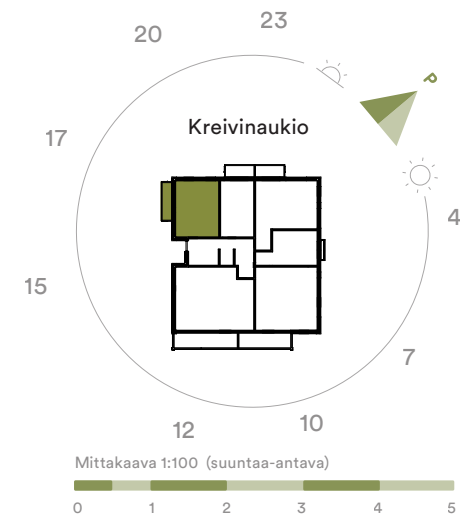
6. krs

A32

7. krs



Huoneistot voivat poiketa yksityiskohdiltaan myyntiesitteen pohjapiirustuksista. Rakentaja pidättää itsellään oikeuden tehdä talotekniikasta johtuvia kotelointeja ja kattojen vähäisiä alaslaskuja, joita ei ole esitetty pohjakuvissa. Esitteen 3D-kuvat ovat taiteilijan näkemyksiä kohteesta, eivätkä välttämättä vastaa kaikkien yksityiskohtien osalta toteutuvaa kohdetta.



Perustuu suunnitteluhetken tilanteeseen 29.11.2022, oikeus muutoksiin pidätetään.

50,0 m<sup>2</sup>

2h + kt + s

A04

2. krs

50,0 m<sup>2</sup>

2h + kt + s

A10

3. krs

A16

4. krs

A22

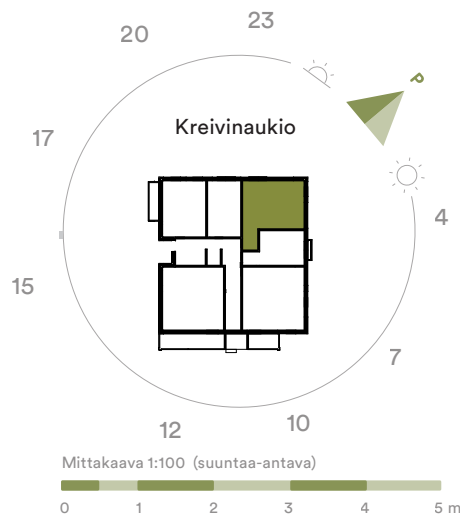
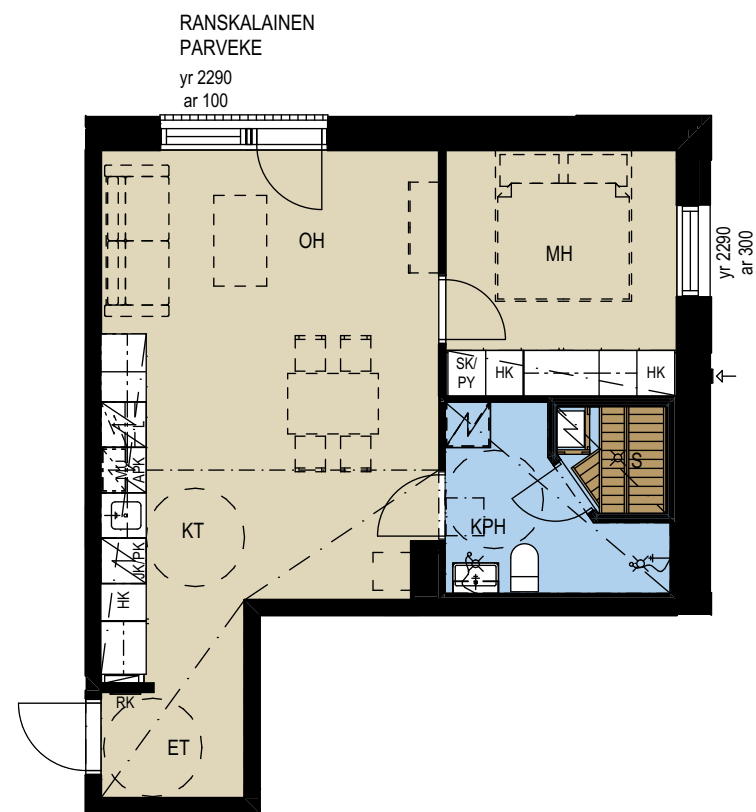
5. krs

A28

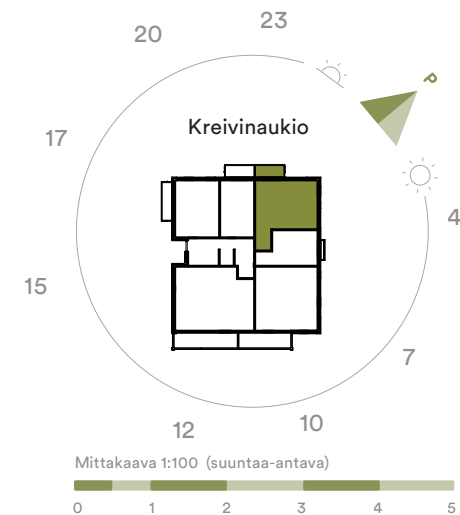
6. krs

A34

7. krs



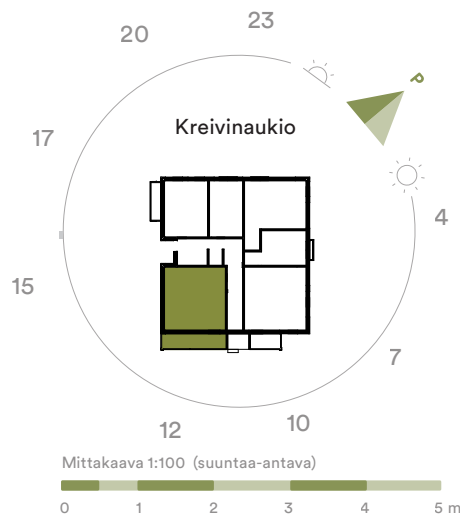
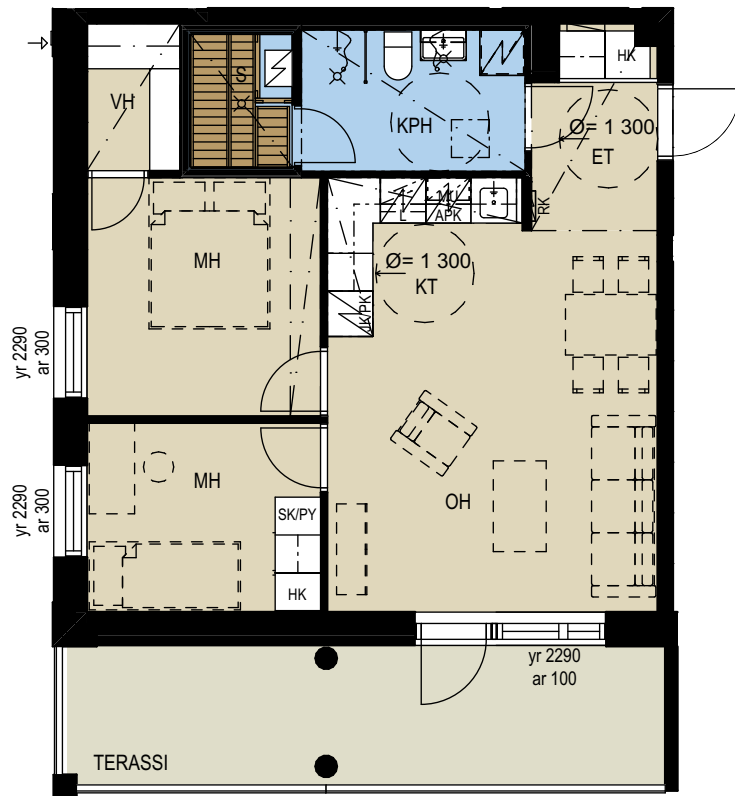
Huoneistot voivat poiketa yksityiskohdiltaan myyntiesitteen pohjapiirustuksista. Rakentaja pidättää itsellään oikeuden tehdä talotekniikasta johtuvia kotelointeja ja kattojen vähäisiä alaslaskuja, joita ei ole esitetty pohjakuvissa. Esitteen 3D-kuvat ovat taiteilijan näkemyksiä kohteesta, eivätkä välttämättä vastaa kaikkien yksityiskohtien osalta toteutuvaa kohdetta.



Perustuu suunnitteluhetken tilanteeseen 29.11.2022, oikeus muutoksiin pidätetään.

58,5 m<sup>2</sup>

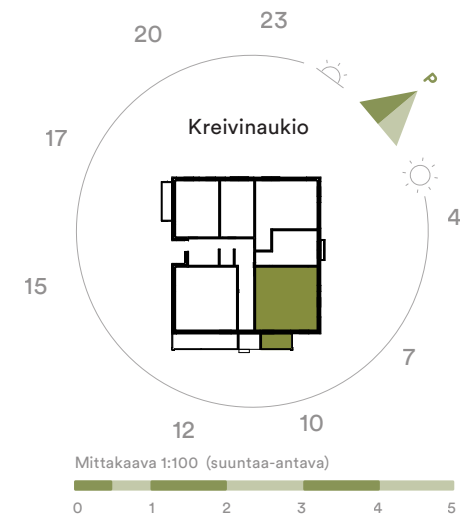
3h + kt + s



Huoneistot voivat poiketa yksityiskohdiltaan myyntiesitteen pohjapiirustuksista. Rakentaja pidättää itsellään oikeuden tehdä talotekniikasta johtuvia kotelointeja ja kattojen vähäisiä alaslaskuja, joita ei ole esitetty pohjakuvissa. Esitteen 3D-kuvat ovat taiteilijan näkemyksiä kohteesta, eivätkä välttämättä vastaa kaikkien yksityiskohtien osalta toteutuvaa kohdetta.

59,0 m<sup>2</sup>

3h + kt + s



Perustuu suunnitteluhetken tilanteeseen 29.11.2022, oikeus muutoksiin pidätetään.

59,0 m<sup>2</sup>

3h + kt + s

A12

3. krs

A18

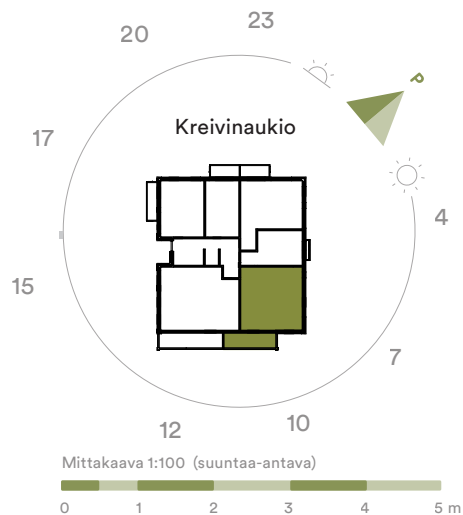
4. krs

A24

5. krs

A30

6. krs



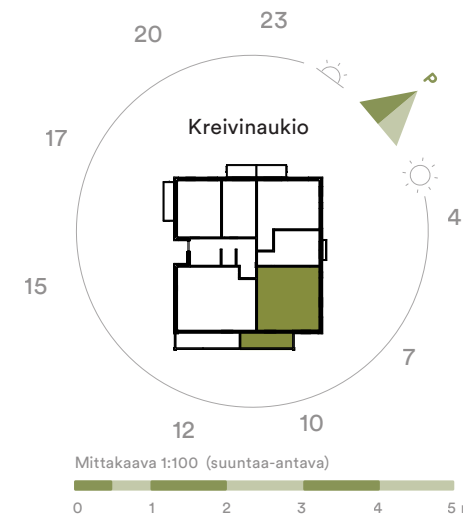
Huoneistot voivat poiketa yksityiskohdiltaan myyntiesitteen pohjapiirustuksista. Rakentaja pidättää itsellään oikeuden tehdä talotekniikasta johtuvia kotelointeja ja kattojen vähäisiä alaslaskuja, joita ei ole esitetty pohjakuvissa. Esitteen 3D-kuvat ovat taiteilijan näkemyksiä kohteesta, eivätkä välttämättä vastaa kaikkien yksityiskohtien osalta toteutuvaa kohdetta.

59,0 m<sup>2</sup>

3h + kt + s

A36

7. krs



Perustuu suunnitteluhetken tilanteeseen 29.11.2022, oikeus muutoksiin pidätetään.

71,5 m<sup>2</sup>

4h + kt + s

A13

3. krs

A19

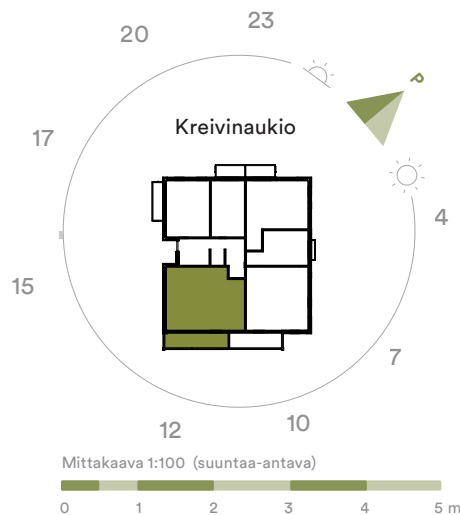
4. krs

A25

5. krs

A31

6. krs



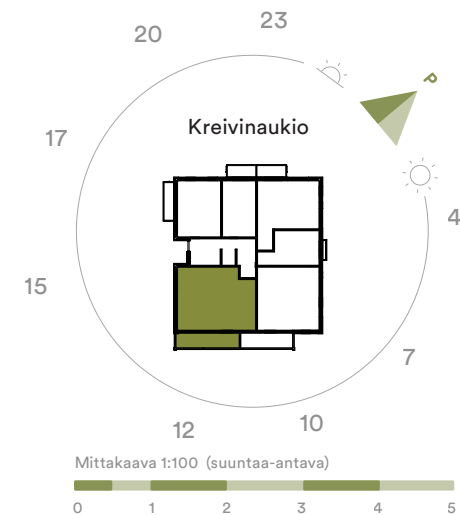
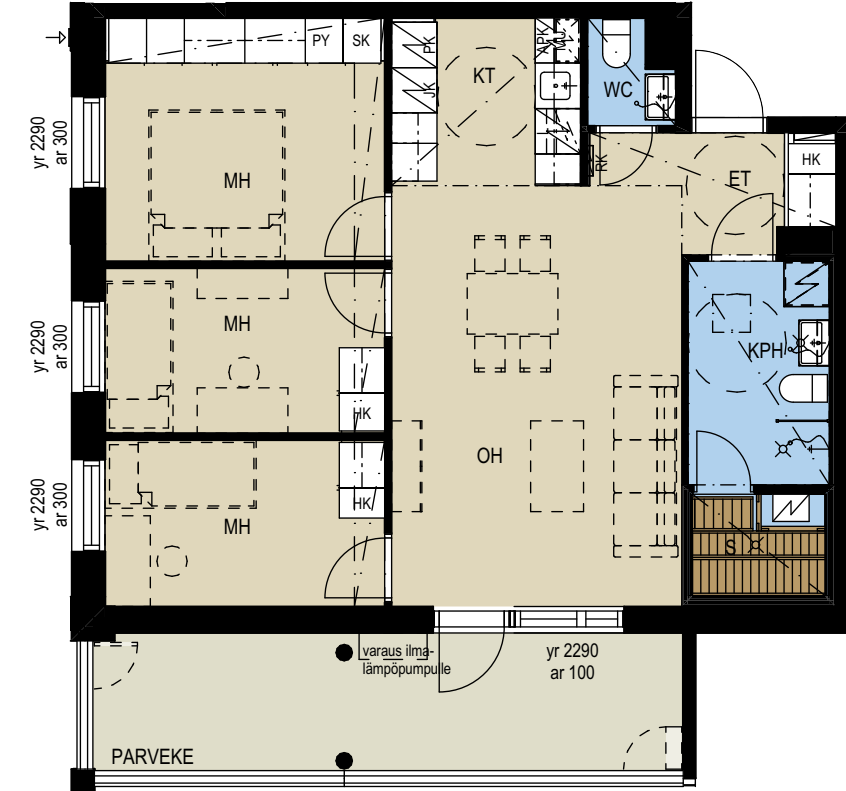
Huoneistot voivat poiketa yksityiskohdiltaan myyntiesitteen pohjapiirustuksista. Rakentaja pidättää itsellään oikeuden tehdä talotekniikasta johtuvia kotelointeja ja kattojen vähäisiä alaslaskuja, joita ei ole esitetty pohjakuvissa. Esitteen 3D-kuvat ovat taitelijan näkemyksiä kohteesta, eivätkä välttämättä vastaa kaikkien yksityiskohtien osalta toteutuvaa kohdetta.

71,5 m<sup>2</sup>

4h + kt + s

A37

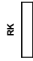

7. krs



Perustuu suunnitteluhetken tilanteeseen 29.11.2022, oikeus muutoksiin pidätetään.

# Piirustusmerkkien selitykset

# 10

	Hormi		Jääkaappi/pakastin		Komero
	Ryhmäkeskus		Jääkaappi		Tankokaappi
	Liukuovi		Pakastin		Yläkomero
	Ovi		Pakastinvaraus		Siivouskaappi
	Pyörähdysympyrä ø1300mm		Astianpesukone		Pyykkikaappi
	Alakatto tai kotelo		Keittiöallas		Avonaulakko + yläkomero
	Alakatto tai kotelo		Keittiökaapisto		Komero liukuovella
	Luiska		Liesitaso + uuni		Suihku
	Varatie- luukku		Pyykinpesukonevaraus Kuvausrumpuvaraus Ilmanvaihtokone		WC-istuin
			Sähkökiuas		Pesuallas ja bidesuihku

<b>AS.</b> = Asunto	<b>SPK</b> = Sähköpääkeskus	<b>WC</b> = WC-tila	<b>PY</b> = Pyykkikaappi
<b>KÄYT.</b> = Käytävä	<b>SIIV.</b> = Siivous	<b>S</b> = Sauna	<b>AR</b> = ikkunan karmin alareunan korkeus lattiasta millimetreissä
<b>PRSS</b> = Porras	<b>VSS</b> = Väestönsuoja	<b>VH</b> = Vaatehuone	<b>YR</b> = ikkunan karmin yläreunan korkeus lattiasta millimetreissä
<b>LVV</b> = Lastenvaunuvarasto	<b>ET</b> = Eteinen	<b>RT</b> = Ruokailutila	
<b>IRT.VAR</b> = Irtaimistovarasto	<b>OH</b> = Olohuone	<b>KT</b> = Keittotila	
<b>UVV</b> = Ulkoiluvälinevarasto	<b>MH</b> = Makuuhuone	<b>K</b> = Keittiö	
<b>LJH</b> = Lämmönjakohuone	<b>KPH</b> = Kylpyhuone	<b>SK</b> = Siivouskaappi	

Tämä esite on laadittu yleisluontoisten tietojen antamiseksi. Esite perustuu 22.6.2022 ja 29.11.2022 käytössä olleisiin tietoihin. Rakenteet, materiaalit ja mitat määritellään lopullisesti kauppakirjan liiteaineistossa. Ostaja on velvollinen tutustumaan asuntojen markkinoinnista annetun asetuksen nro 130/2001 mukaisiin tietoihin, jotka ovat nähtävissä Asuntomyyntö- ja esittelyissä. Esiteen 3D-kuvat ovat taiteilijan näkemyksiä kohteesta, eivätkä välttämättä vastaa kaikkien yksityiskohtien osalta toteutuvaa kohdetta.

Visualisointikuvassa  
taiteilijan näkemys  
71,5 m<sup>2</sup> asunnosta A37.





Visualisointikuvassa  
taiteilijan näkemys  
Linnakorttelin sisäpihalta.



# Teemme uusia mukavuusalueita

Pohjola Rakennus rakentaa uusia mukavuusalueita ympäri maata yli 30 vuoden kokemuksella. Tyytyväiset asukkaat ovat paras referenssimme – samoin mukava työyhteisö. Menestyksen takana on osaamisen jatkuva kehittäminen sekä palveluvalmis asenne: tarjoamme parhaat puitteet asukkaille, työntekijöille ja yhteistyökumppaneille. Valitse Pohjola Rakennus, kun haluat kotimaista osaamista kotimaiseen asumiseen.



Pohjola Rakennus Oy Suomi  
Kreivinaukio 1, 20200 Turku  
020 7759 640  
kodit.turku@pohjolarakennus.fi  
pohjolarakennus.fi  
linnakortteli.com

