

ASUNTO OY OULUN

Albert

SISÄLTÄÄ KODIN
SISÄLTÄÄ KODIN



Myyntiesite

Albertinkatu 17, 90100 Oulu

Tervetuloa Oulun yttimeen

Kasvu ja uudistus tuovat mukanaan suurkaupungin tunnelmaa, kun Oulun keskustaan on alkanut kohota upeita tornitaloja. Monikerroksisessa tornissa asuminen tarjoaa upeita näkymiä merelle ja lähes kaupungin laidoille saakka. Yläkerroksissa maailma on ihan omansa, eikä alapuolelle avautuvan keskustan vilinästä ole tietoakaan.

Tervetuloa kierrokselle Oulun uusimpiin tornikoteihin!





Sisällysluettelo

01 Alkusanat	s. 2
02 Taloyhtiö	s. 4
03 Huoneistot	s. 6
04 Asuinalue	s. 14
05 Rakennustapaselostus	s. 18
06 Asemapiirros	s. 21
07 Autopaikat	s. 22
08 Julkisivut	s. 24
09 Kerroslohjat	s. 26
10 Huoneistojen pohjakuvat	s. 33
11 Piirustusmerkkien selitykset	s. 59

Albertissa on 13 kerrosta ja 89 kotia

Modernia asumista loistavalla sijainnilla

Oulun keskustaan nousee pian uusi maamerkki, Asunto Oy Oulun Albert. Purettavan diakoniaopiston paikalle rakentuva tornitalo tarjoaa niin hulppeita koteja merimaisemilla kuin pienempiä koteja mukavaan keskusta-asumiseen. Sijainti ei voisi olla enää parempi!

Kauniilla jalustan tiililadonnallaan ja yksinkertaisen kauniilla julkisivullaan naapurustoon upeasti asettuvassa Albertissa asuminen on mukavaa ja helppoa.

Taloyhtiön ensimmäisestä kerroksesta löytyy yhteinen ulkoiluvälinevarasto sekä roskakatos. Polkupyörät saa talteen sekä katutasoon että kellarikerrokseen. Asuntokohtaiset, numeroidut irtaimistovarastot sijaitsevat kellarikerroksessa. Löylyihin pääsee taloyhtiön saunaan, joka jaetaan samoihin aikoihin valmistuvan naapuriyhtiön kanssa. Tornitalon kerroksissa liikkuminen käy nopeasti, kun hissejä on kaksi.

Ydinkustasijainnista huolimatta Albert on rauhallinen taloyhtiö, jossa huolettomista hetkistä voi nauttia myös sisäpihalla. Aidattu sisäpiha sijaitsee toisessa kerroksessa, omassa rauhassaan katutason vilinästä. Puistomaista pihaa elävöittävät viherpiha, istutetut puut sekä mukavat istuskelualueet. Suojaisalla sisäpihalla sijaitseva leikkialue on turvallinen perheen pienimmille.

Albertin ja naapuritaloyhtiön alla on kahteen kerrokseen sijoittuva, puolilämmin parkkihalli. Albertin asukkaille on varattu hallista 33 autopaikkaa sekä kaksi moottoripyöräpaikkaa. Autopaikat on mahdollista varustaa sähköauton latauspisteellä. Autopaikat myydään erillisinä osakkeina.

Albertin katutasosta löytyy myös liiketilaa.

Visualisointikuvassa taiteilijan näkemys Albertin julkisivusta Albertinkadulta.



03

Torni tarjoaa asumiseen upeita merimaisemia



Visualisointikuvassa taiteilijan näkemys
11. kerroksen 81 m² kodin parvekkeelta.

HUONEISTOJAKAUMA

1h + kt	26.0 m ²	5 kpl
1h + kt	27.5 m ²	5 kpl
1h + kt	28.0 m ²	10 kpl
2h + kt	35.0 m ²	5 kpl
1h + kt	35.5 m ²	5 kpl
2h + kt	38.5 m ²	6 kpl
2h + kt	40.0 m ²	5 kpl
2h + kt	44.0 m ²	5 kpl
2h + kt	50.0 m ²	5 kpl
2h + kt	51.0 m ²	6 kpl
2h + kt	55.0 m ²	5 kpl
3h + kt + s	62.0 m ²	7 kpl
3h + kt + s	70.0 m ²	5 kpl
3h + kt + khh + s	74.0 m ²	7 kpl
4h + kt + wc + s	81.0 m ²	6 kpl
3-4h + kt + wc + s	81.0 m ²	1 kpl
4h + kt + wc + s	91.0 m ²	1 kpl
Yhteensä		89 kpl

Albertin mukavuusalueet

Albert ilmentää ajattoman kaunista ja modernia kaupunkiasumista. Sen kodit ovat vaalean harmonisia, kauniita ja kestäviä. 13 kerroksesta löytyy koteja moneen elämäntilanteeseen. Alempien kerrosten yksiöt ja kaksiot palvelevat pienemmän kodin tarvetta, kun ylemmistä kerroksista löytyy tilaa isommillekin perheille. Tornin seitsemän ylintä kerrosta tarjoavat todellisia laatukoteja!

Näkymät Albertista ovat omaa luokkaansa – 7. kerroksesta ylöspäin maisema yltää kattojen yli merelle saakka, eikä näkymässä ole esteitä muihinkaan suuntiin. Maisemista saa parvekkeellisissa kodeissa nauttia lasitusten ansiosta erityisen upeasti vuoden ympäri.

Visualisointikuvassa taiteilijan näkemys vakioketittiöstä 62 m² kodissa.



Laadukasta kaupunkiasumista

Albertin hyvin varustellut keittiöt kutsuvat jokaista oman elämänsä huippukokkia. Vakiona olevat valkoiset kodinkoneet miellyttävät silmää; asuntoihin kuuluu astianpesukone sekä jääkaappipakastin. Induktioliedellä ruoanlaitto käy vaivatta. Tasot ovat kestäväää ja kaunista laminaattia.

Todellista arjen luksusta tuo koko kodin kattava lattialämmitys jalan alla mukavalta tuntuvalta tammi-parketin kaverina. Myös siivous sujuu mutkitta, kun pölyä kerääviä pattereita ei ole! Jokaisessa kodissa on huoneistokohtainen ilmanvaihto.

Albertin rauhalliset kodit ovat ihastuttavia sellaisenaan. Halutessasi voit viimeistellä kotisi persoonallisemmaksi muutostöillä – tutustu materiaaliesitteeseen, ja käänny muutostoiveissa rohkeasti ammattilaistemme puoleen!

Visualisointikuvassa taiteilijan näkemys 13. kerroksen 74.0 m² kodin näkymistä Heinäpäähän suuntaan.



Visualisointikuvassa taiteilijan näkemys 10. kerroksen 38.5 m² kodin makuuhuoneesta.

**Albert on uusi
määritelmä
laadukkaalle
asumiselle**



Visualisointikuvassa taiteilijan näkemys 81.0 m² kodista.



Kun kaikki on lähellä,
jää enemmän aikaa
elämälle



Oulun keskusta

Koti täydellisellä sijainnilla

Albertin sijainti Oulun ydinkeskustassa on vailla vertaakaan. Keskusta-asuminen mahdollistaa niin spontaanit päiväkahvit lähikahvilassa kuin ripeän kipaisun asioille. Kaikki keskustan palvelut löytyvät kävelyetäisyyden päästä, ja liikkuminen on helppoa niin jalan kuin pyörällä. Muutaman minuutin kävelymatkalla Kauppakeskus Valkean monipuolisten palveluiden ääreen on jo useita putiikkeja ja ravintoloita.

Kauppojen ja ravintoloiden lisäksi keskustan monipuoliset harrastuspaikat ovat lähellä – aikaa ei suotta kulu matkantekoon! Myös lenkille tai piknikille merenrantaan

pääsee lähes suoraa tietä vain muutamassa minuutissa. Lähimmät puistot ovat aivan vieressä.

Helppo saapua ja lähteä

Liikkuminen keskustan alueelta Oulun muihin osiin julkisen liikenteen avulla on helppoa. Lähin bussipysäkki sijaitsee aivan nurkan takana ja vuoroja kulkee usein. Jos haluaa matkata kauemmas, junalle ja linja-autoasemalle kävelee alle vartissa.

Tähän osaan keskustaa on helppo tulla myös omalla autolla, sillä Albert sijaitsee aivan tuloväylällä keskustaan saavuttaessa.

Oulu

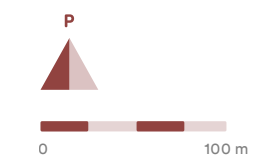


Keskusta tarjoaa asumiseen uusia mahdollisuuksia

ETÄISYYKSIÄ

(arvio)

Lidl Keskusta	0,2 km	🚶	3 min
Kauppakeskus Valkea	0,3 km	🚶	4 min
Svenska Privatskolan	0,4 km	🚶	5 min
Liikuntakeskuksia	0,6 km	🚶	8 min
Päiväkoti Touhula	0,6 km	🚶	8 min
Yhteiskoulun Lukio	0,7 km	🚶	7 min
Torinranta & Toripolliisi	0,7 km	🚲	2 min
Kiikelin uimaranta	0,9 km	🚲	3 min
Rautatieasema	0,9 km	🚆	3 min
Linja-autoasema	1,0 km	🚗	3 min
Kirjasto	1,0 km	🚲	3 min
Oulun Lyseon Lukio	1,0 km	🚲	3 min
Myllytullin koulu	1,0 km	🚲	3 min
Oulun kansainvälinen koulu	1,1 km	🚲	6 min
Tietomaa	1,5 km	🚗	5 min
Yliopistollinen sairaala	2,4 km	🚗	7 min



Rakennustapaselostus

05

Visuaalisointikuvassa taiteilijan näkemys 62.0 m² kodista.

RAKENNUSKOHD:

Asunto Oy Oulun Albert

ASUNTOYHTIÖ JA TONTTI

Kohde käsittää kuusikerroksisen asuinrakennuksen, jossa on yhteensä 89 asuntoa.

Rakennus rakennetaan Oulun kaupungin kolmannen kaupunginosaan osoitteeseen Albertinkatu 17, kiinteistötunnus 564-3-20-7. Asunto-osakeyhtiö hallitsee tonttia vuokraoikeuden nojalla.

KAAVOITUS

Alueella on voimassa oleva asemakaava.

Asunto Oy Oulun Albert rakennetaan rakennuslupaa haettaessa voimassa olevien rakentamismääräysten mukaisesti. Tietoa rakentamismääräyksistä ja niiden muuttumisesta saa muun muassa ympäristöministeriöstä (www.ymparisto.fi) tai paikallisesta rakennusvalvonnasta.

RAKENTEET JA JULKISIVUT

Rakennus perustetaan perustamistapalausnonn mukaan teräs- /betonipaaluille. Alapohja on lämmöneristetty kantava teräsbetonilaatta.

Sokkelit ovat käsittelemätöntä betonia.

Välipohjat ovat teräsbetonisia ontelolaattoja.

Rakennuksen ulkoseinät ovat betonirakenteisia. Ulkoseinien pintamateriaali on tiililaattapintaista elementtiä/maalattua betonia ja paikallamuurattuaitiltä julkisivusuunnitelmien mukaisesti. Yläpohjan kantavana materiaalina on teräsbetonilaatta, lämmöneristeenä mineraalivilla ja vesikatteena kumibitumikermi.

PARVEKKEET JA TERASSIT

Parvekelaatat ovat teräsbetonirakenteisia. Parvekkeiden kattopinnat ovat betonipintaisia ja maalaamattomia. Parvekkeiden pielseinät kevytrakenteisia. Parvekekaide on metallirunkoinen lasikaide. Parvekkeet lasitetaan, lasitus on pääosin avattavissa. Kokonaan lasitettu parveke on tuulettuvaa ulkotilaa, joten ne eivät ole vesi- tai lumitiiviitä. Parvekkeille asennetaan parvekematto.

PORTAAT, PORRASTASOT JA KAITEET

Porrassyöksyt ovat elementtirakenteisia vakioportaita, mosaiikkibetonisilla askellankuilla. Kerrostasot ovat teräsbetonista, 2.- 13. krs pinnoitettuna desibelimatolla ja 1.krs porraskäytävät laatoitetaan. Kaiteet ovat vakioteräspinnakaiteet.

OVET JA IKKUNAT

Kerrostaso-ovet ovat 1-lehtiset, puuviilupintaisia. Asuntojen parvekkeiden ovet ovat ikkunalisia parvekeovia. Huoneistojen sisäovet ovat tehdasvalmisteisia valkoisia laakaovia, ovikarmit ja karmilistat ovat puuta. Saunan ovi on kokolasiovi. Huoneitilojen ikkunat ovat 3-kertaisia, sisään aukeavia, ulkopuoleltaan alumiinipintaisia puuikkunoita. Kaikissa asuntojen ikkunoissa on sälekaihtimet vakiona. Pääulko-ovet ovat metallilasiovia. Muut ulko-ovet ovat metalli- tai puurakenteisia

VÄLISEINÄT

Huoneistojen väliset seinät ovat pääosin betonielementtejä. Kevyet väliseinät ovat pääosin teräsrankarunkoisia kipsilevyseiniä. Pesu- ja saunatilat ovat paikalla rakennettuja ja levyrakenteisia.

HUONETILOJEN PÄÄLLYSTEET

tila	lattia	seinät	katto
ET	parketti	maalattu	maalattu
OH	parketti	maalattu	roisketasoitus
K, KT	parketti	maalattu	roisketasoitus
MH	parketti	maalattu	roisketasoitus
VH	parketti	maalattu	maalattu
SAUNA	laatoitettu	paneloitu	paneloitu
PH	laatoitettu	laatoitettu	paneloitu
WC	laatoitettu	laatoitettu	paneloitu

KALUSTEET JA VARUSTEET

Keittiöiden kiinteät kalusteet ovat tehdasvalmisteisia standardikalusteita kalustesuunnitelman mukaisesti. Altaat ovat tasoon upotettuja. Työpöytätasot ovat laminaattipintaiset. Muut komerokalusteet ovat valkoisia kalustesuunnitelman mukaan.

Vakiovarusteisiin kuuluvat:

- kalusteuni ja induktiotaso, pohjapiirustusten mukaisesti.
- jääkaappipakastin yhdistelmä tai jääkaappi ja pakastinkaappi pohjapiirustusten mukaisesti
- Astianpesukone pohjapiirustusten mukaan
- integroitu mikroaaltouuni (7-13krs)
- 7-13 krs integroitu astianpesukone jokaisessa asunnossa
- saunassa sähkökiuas
- pesuhuoneessa peiliakaappi sekä allaskaappi

ANTENNI- JA PUHELINJÄRJESTELMÄT

Talot liitetään kaapeli-TV-järjestelmään. Asunnoissa yleiskaapelointi. Pääovella ovipuhelinjärjestelmä. Kohteeseen tulee taloyhtiön laajakaistapalvelu.

TALOTEKNIikka

- Ilmanvaihtojärjestelmä on huoneistokohtainen tulopoistojärjestelmä lämmöntalteenotolla.
- Kaukolämpö, lattialämmitys
- Huoneistokohtainen vedenmittaus (kylmä ja lämmin vesi)

Hissi

Rakennus varustetaan kahdella hissillä.

VÄESTÖNSUOJA

Rakennuksen väestönsuoja sijaitsee rakennuksen kellari kerroksessa.

AUTOPAIKOITUS

Autopaikat sijaitsevat taloyhtiön kellari kerroksessa sekä ensimmäisessä kerroksessa pihakannen alla suunnitelmien mukaisesti.

ULKOALUEET

Piha-alue toteutetaan erillisen pihasuunnitelman mukaan.

Jäteastiat, oleskelu- ja leikkipaikka rakennetaan arkkitehdin suunnitelman mukaan.

YHTIÖLLE KUULUVAT TILAT

UVV, sähköpääkeskus, lämmönjakohuone, siivouskomero, VSS ja asuntokohtaiset irtaimistovarastot (1 kpl / asunto) sekä polkupyörävarastot. Jätekeräys arkkitehtisuunnitelmien mukaisesti.

Tiedot ovat alustavia. Oikeudet muutoksiin pidätetään. Ostajan on tutustuttava lopullisiin myyntiasiakirjoihin kauppakirjan allekirjoituksen yhteydessä.

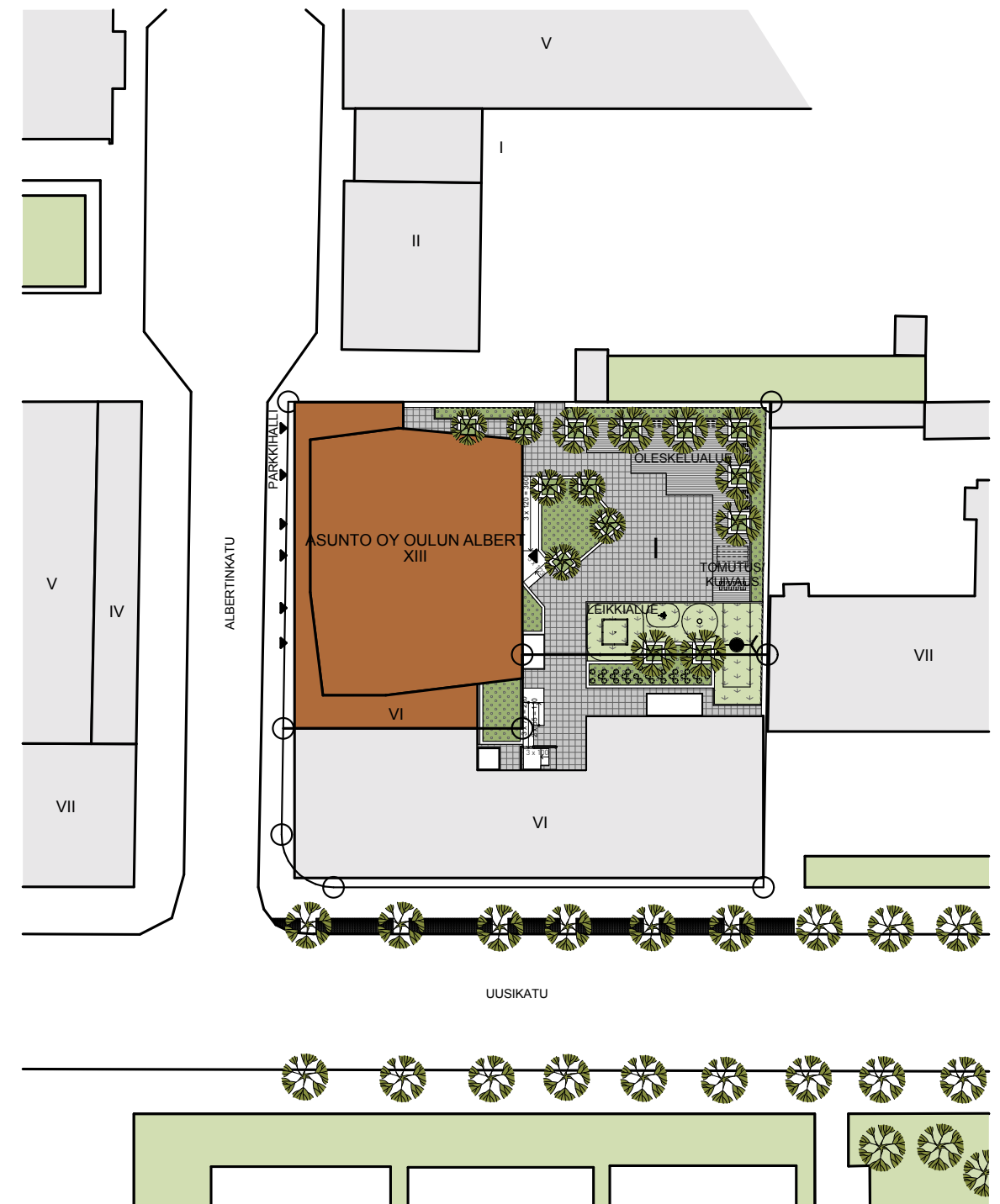
Rakennuttaja pidättää oikeuden vaihtaa mainittuja materiaaleja ja/tai rakenteita toisiin vastaaviin sekä työnaikaisiin mittamuutoksiin arkkitehdin myyntipohjista poiketen. Hormit, kotelot sekä alakatot toteutetaan tekniikan vaatiman tilantarpeen mukaan ja kalustemerkinä ja mitat ovat muodoiltaan suuntaa antavia ja voivat poiketa esitteen tiedoista.



Visualisointikuvassa taiteilijan näkemys 51.0 m² kodista

Asemapiirros

06



Perustuu suunnitteluhetken tilanteeseen 16.12.2020, oikeus vähäisiin muutoksiin pidätetään.

Autopaikat

07

33 Autopaikkaa



Kellarikerros



Perustuu suunnitteluhetken tilanteeseen 16.12.2020, oikeus vähäisiin muutoksiin pidätetään.



Kerros 1.



Perustuu suunnitteluhetken tilanteeseen 6.5.2021, oikeus vähäisiin muutoksiin pidätetään.



Julkisivu koilliseen



Julkisivu luoteeseen



Julkisivu kaakkoon



Julkisivu lounaaseen

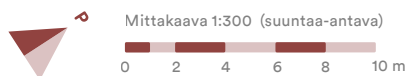


Huoneistokohtaiset irtaimistovarastot



Kerros

K

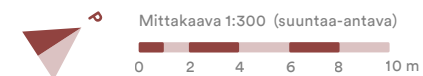


Huoneistot voivat poiketa yksityiskohdiltaan myyntiesitteen pohjapiirustuksista. Rakentaja pidättää itsellään oikeuden tehdä talotekniikasta johtuvia koteloineja ja kattojen vähäisiä alasaskuja, joita ei ole esitetty pohjakuvissa. Esitteen 3D-kuvat ovat taiteilijan näkemyksiä kohteesta, eivätkä välttämättä vastaa kaikkien yksityiskohtien osalta toteutuvaa kohdetta.



Kerros

01

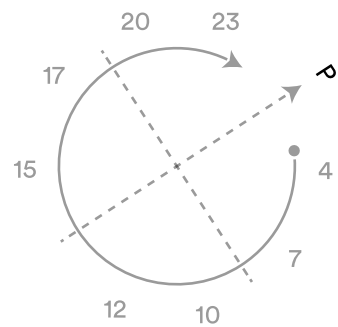


Perustuu suunnitteluhetken tilanteeseen 6.5.2021, oikeus vähäisiin muutoksiin pidetään.

09



Kerros
02

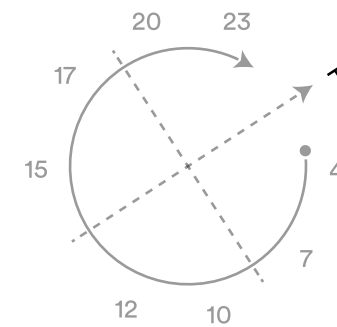


Mittakaava 1:200 (suuntaa-antava)
0 1 2 3 4 5 m

Huoneistot voivat poiketa yksityiskohdiltaan myyntiesitteen pohjapiirustuksista. Rakentaja pitää itsellään oikeuden tehdä talotekniikasta johtuvia koteloineja ja kattojen vähäisiä alaslaskuja, joita ei ole esitetty pohjakuvissa. Esitteen 3D-kuvat ovat taiteilijan näkemyksiä kohteesta, eivätkä välttämättä vastaa kaikkien yksityiskohtien osalta toteutuvaa kohdetta.

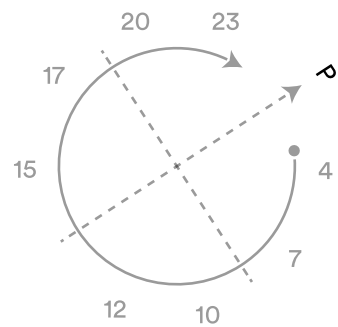
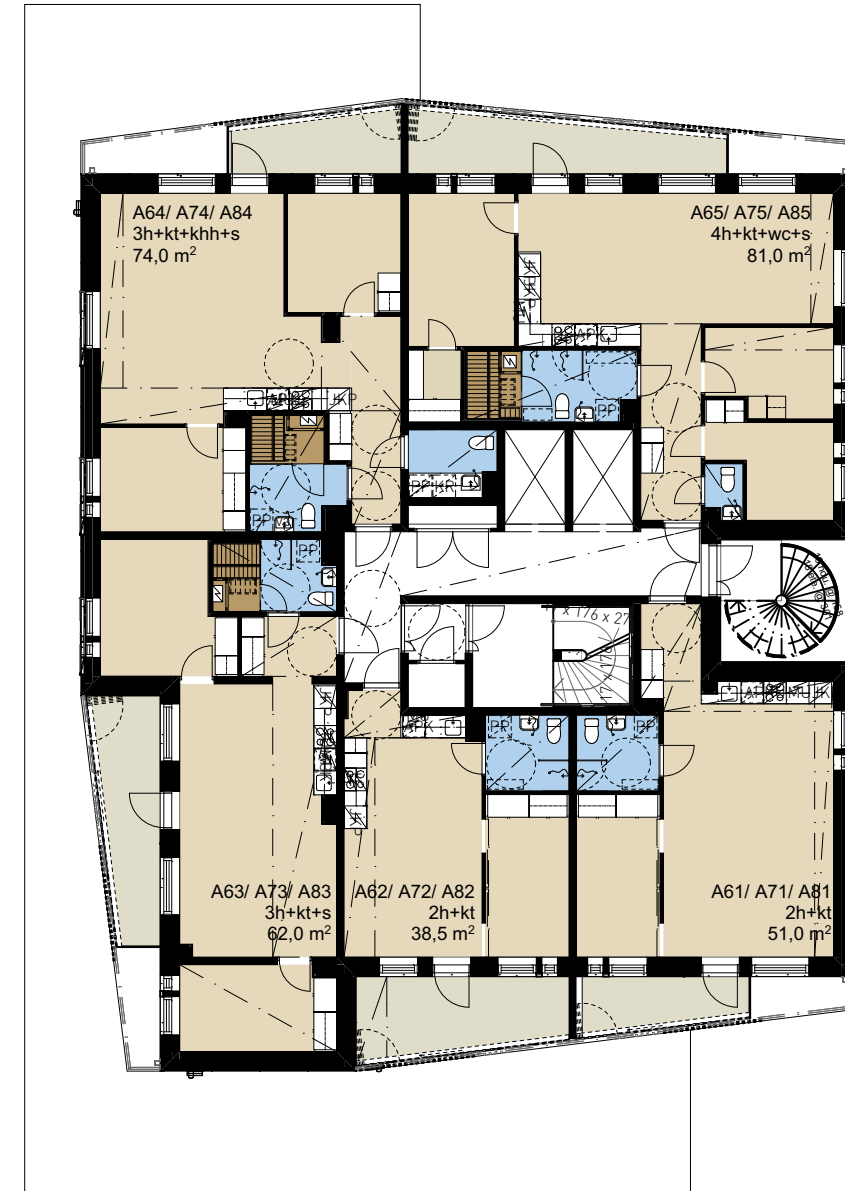
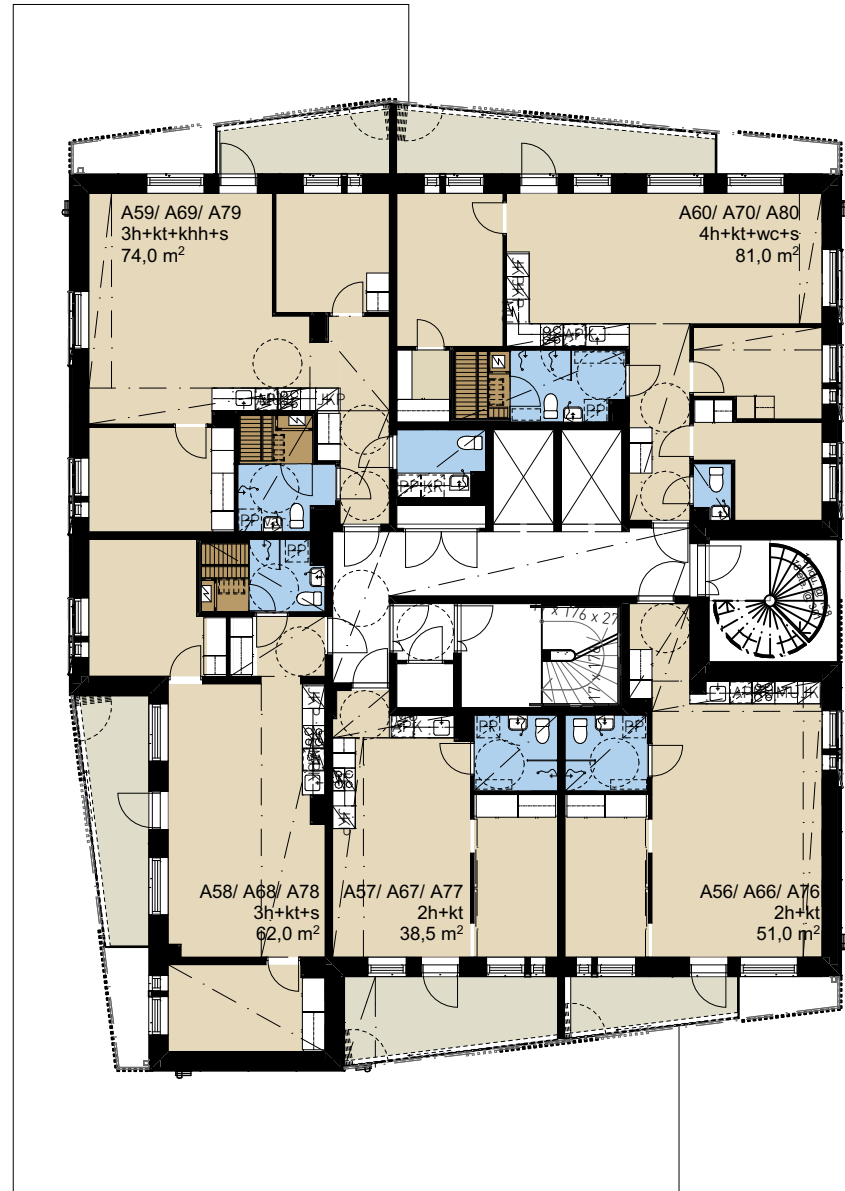


Kerrokset
03-06



Mittakaava 1:200 (suuntaa-antava)
0 1 2 3 4 5 m

Perustuu suunnitteluhetken tilanteeseen 16.12.2020, oikeus vähäisiin muutoksiin pidetään.

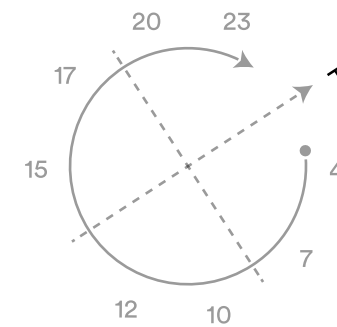


Kerrokset

07, 09, 11

Mittakaava 1:200 (suuntaa-antava)
0 1 2 3 4 5 m

Huoneistot voivat poiketa yksityiskohdiltaan myyntiesitteen pohjapiirustuksista. Rakentaja pidättää itsellään oikeuden tehdä talotekniikasta johtuvia koteloineja ja kattojen vähäisiä alaslaskuja, joita ei ole esitetty pohjakuvissa. Esitteen 3D-kuvat ovat taiteilijan näkemyksiä kohteesta, eivätkä välttämättä vastaa kaikkien yksityiskohtien osalta toteutuvaa kohdetta.

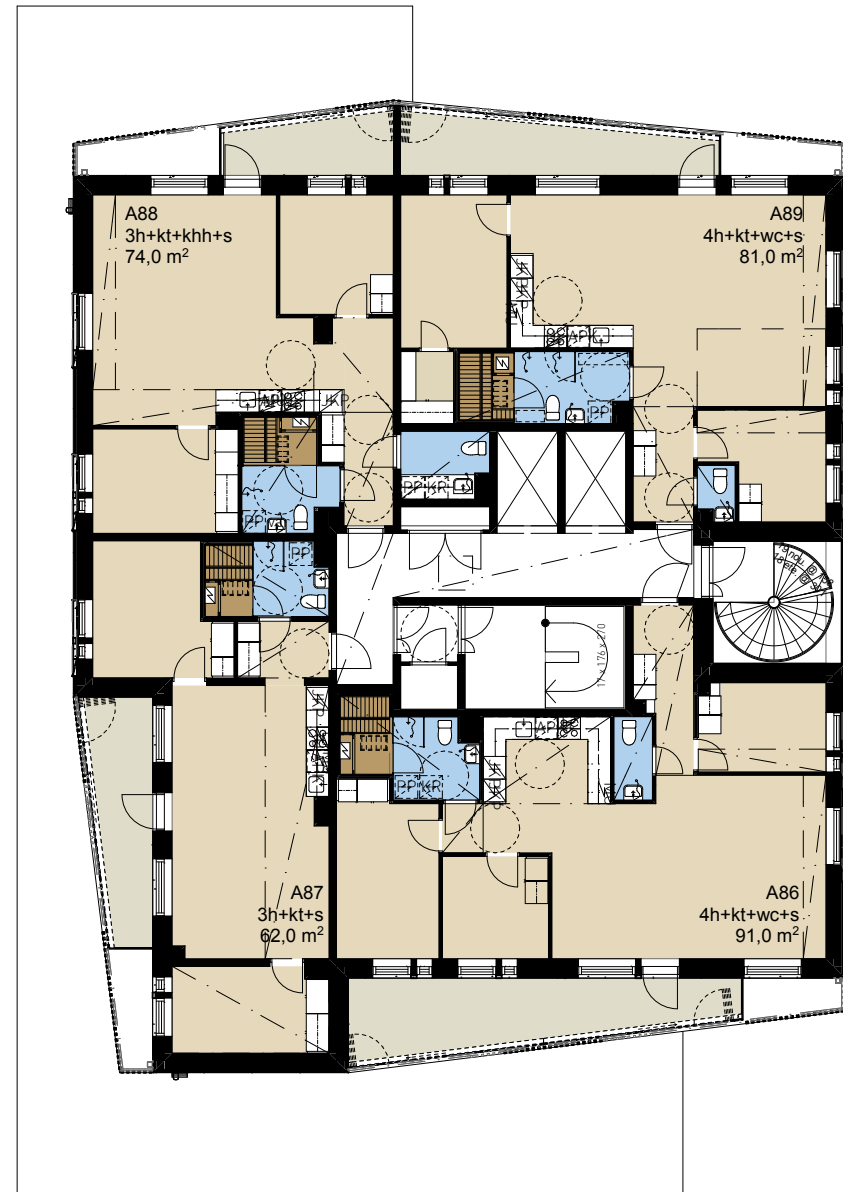


Kerrokset

08, 10, 12

Mittakaava 1:200 (suuntaa-antava)
0 1 2 3 4 5 m

Perustuu suunnitteluhetken tilanteeseen 3.2.2020, oikeus vähäisiin muutoksiin pidätetään.



26.0 m²

1h + kt

**Valoisa yksiö
ranskalaisella
parvekkeella**

A4

2. kerros

A37

5. kerros

A15

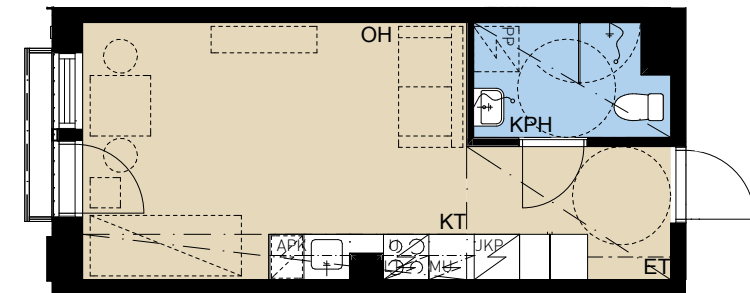
3. kerros

A48

6. kerros

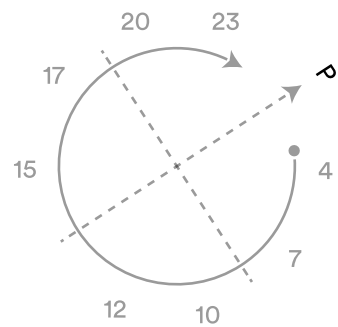
A26

4. kerros



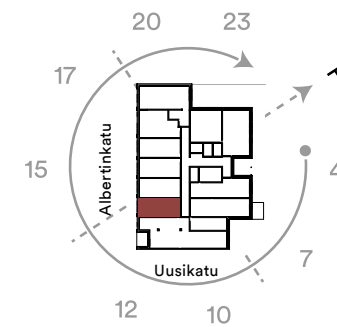
Kerros

13



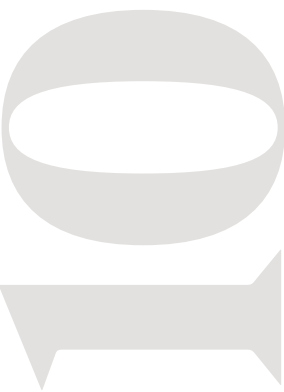
Mittakaava 1:200 (suuntaa-antava)
0 1 2 3 4 5 m

Huoneistot voivat poiketa yksityiskohdiltaan myyntiesitteen pohjapiirustuksista. Rakentaja pidättää itsellään oikeuden tehdä talotekniikasta johtuvia koteloineja ja kattojen vähäisiä alaslaskuja, joita ei ole esitetty pohjakuvissa. Esitteen 3D-kuvat ovat taiteilijan näkemyksiä kohteesta, eivätkä välttämättä vastaa kaikkien yksityiskohtien osalta toteutuvaa kohdetta.



Mittakaava 1:100 (suuntaa-antava)
0 1 2 3 4 5 m

Perustuu suunnitteluhetken tilanteeseen 16.12.2020, oikeus vähäisiin muutoksiin pidätetään.



27.5 m²

1h + kt

**Valoisa yksiö
ranskalaisella
parvekkeella**

A7

2. kerros

A18

3. kerros

A29

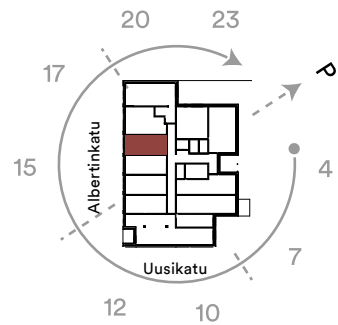
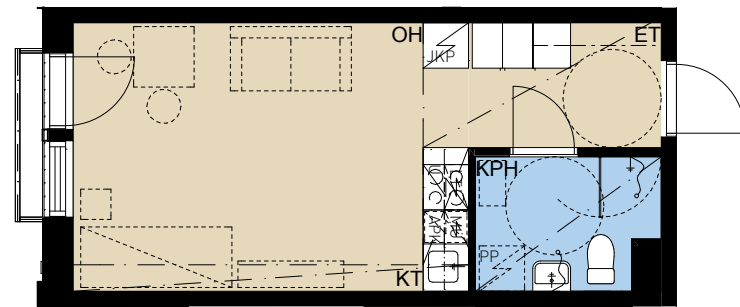
4. kerros

A40

5. kerros

A51

6. kerros



Mittakaava 1:100 (suuntaa-antava)
0 1 2 3 4 5 m

Huoneistot voivat poiketa yksityiskohdiltaan myyntiesitteen pohjapiirustuksista. Rakentaja pidättää itsellään oikeuden tehdä talotekniikasta johtuvia koteloiteja ja kattojen vähäisiä alaslaskuja, joita ei ole esitetty pohjakuvissa. Esitteen 3D-kuvat ovat taiteilijan näkemyksiä kohteesta, eivätkä välttämättä vastaa kaikkien yksityiskohtien osalta toteutuvaa kohdetta.

28.0 m²

1h + kt

**Avara yksiö
ranskalaisella
parvekkeella**

A5

2. kerros

A16

3. kerros

A27

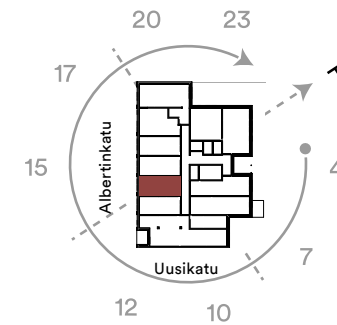
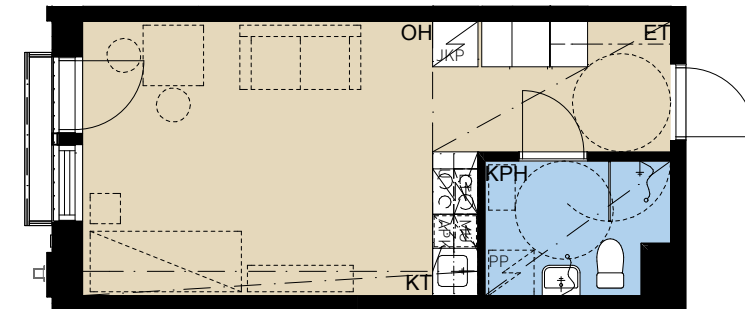
4. kerros

A38

5. kerros

A49

6. kerros



Mittakaava 1:100 (suuntaa-antava)
0 1 2 3 4 5 m

Perustuu suunnitteluhetken tilanteeseen 16.12.2020, oikeus vähäisiin muutoksiin pidätetään.

28.0 m²

1h + kt

**Avara yksiö
ranskalaisella
parvekkeella**

A6

2. kerros

A17

3. kerros

A28

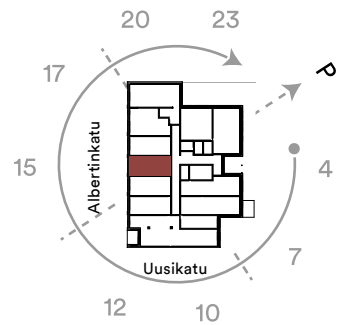
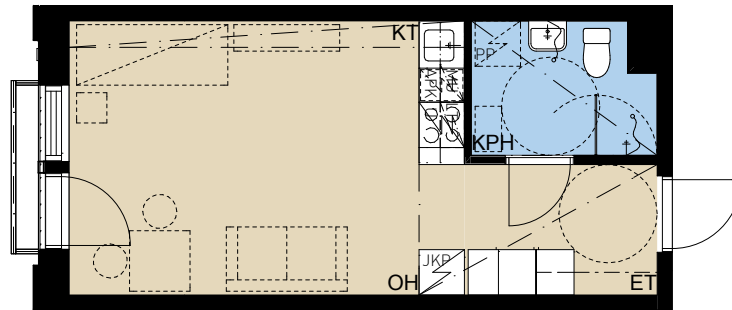
4. kerros

A39

5. kerros

A50

6. kerros



Mittakaava 1:100 (suuntaa-antava)
0 1 2 3 4 5 m

Huoneistot voivat poiketa yksityiskohdiltaan myyntiesitteen pohjapiirustuksista. Rakentaja pidättää itsellään oikeuden tehdä talotekniikasta johtuvia koteloiteja ja kattojen vähäisiä alaslaskuja, joita ei ole esitetty pohjakuvissa. Esitteen 3D-kuvat ovat taiteilijan näkemyksiä kohteesta, eivätkä välttämättä vastaa kaikkien yksityiskohtien osalta toteutuvaa kohdetta.

35.0 m²

2h + kt

**Kompakti kaksio, jossa
vaatehuone kruunaa
säilytysratkaisut**

A8

2. kerros

A19

3. kerros

A30

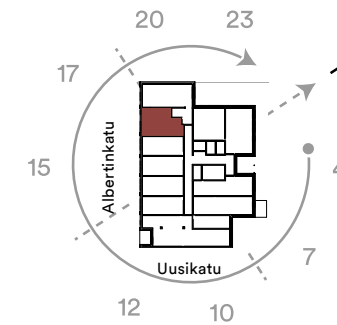
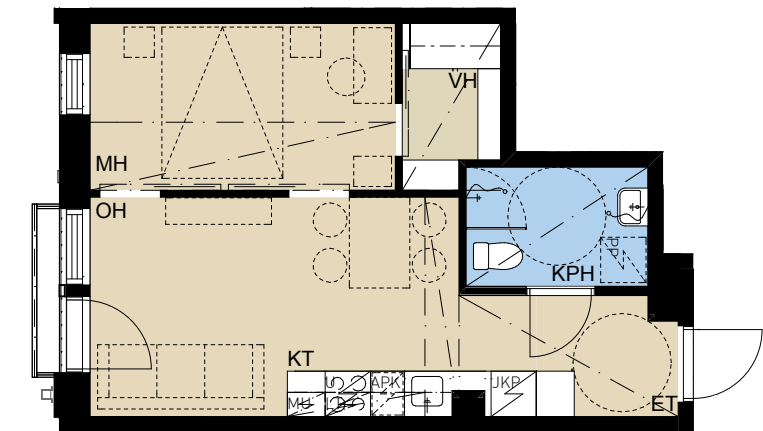
4. kerros

A41

5. kerros

A52

6. kerros



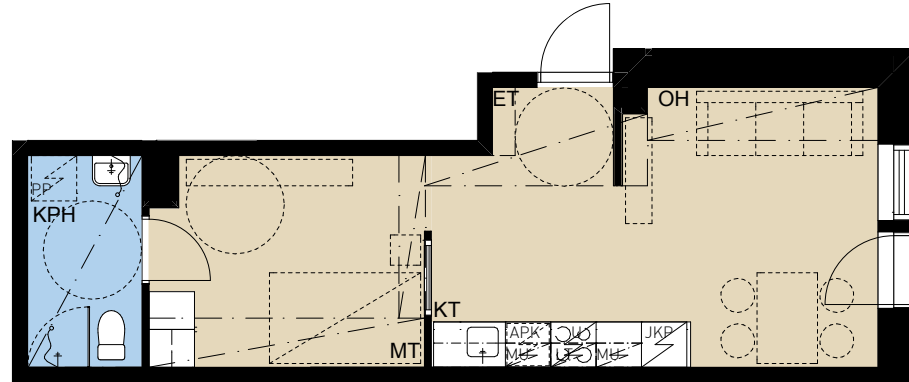
Mittakaava 1:100 (suuntaa-antava)
0 1 2 3 4 5 m

Perustuu suunnitteluhetken tilanteeseen 16.12.2020, oikeus vähäisiin muutoksiin pidätetään.

35.5 m²

1h + kt

**Kompakti
yksiö sisäpihan
suuntaan**



A1

2. kerros

A12

3. kerros

A23

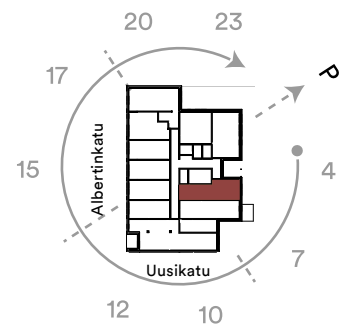
4. kerros

A34

5. kerros

A45

6. kerros



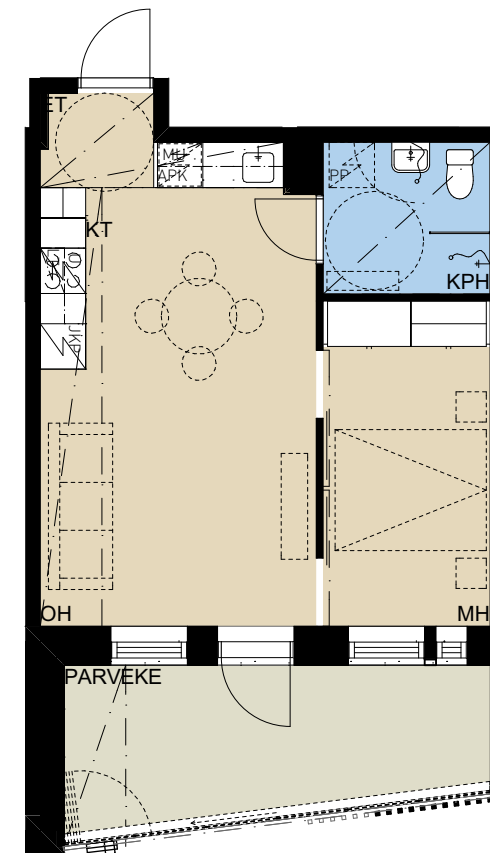
Mittakaava 1:100 (suuntaa-antava)
0 1 2 3 4 5 m

Huoneistot voivat poiketa yksityiskohdiltaan myyntiesitteen pohjapiirustuksista. Rakentaja pidättää itsellään oikeuden tehdä talotekniikasta johtuvia koteloiteja ja kattojen vähäisiä alaslaskuja, joita ei ole esitetty pohjakuvissa. Esitteen 3D-kuvat ovat taiteilijan näkemyksiä kohteesta, eivätkä välttämättä vastaa kaikkien yksityiskohtien osalta toteutuvaa kohdetta.

38.5 m²

2h + kt

**Kompakti kaksio
isolla, koko asunnon
levyisellä parvekkeella**



A57

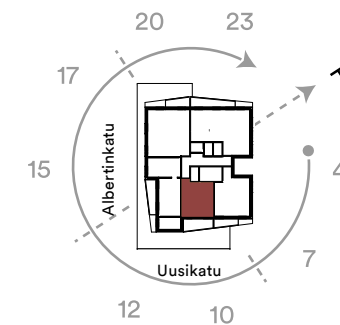
7. kerros

A67

9. kerros

A77

11. kerros



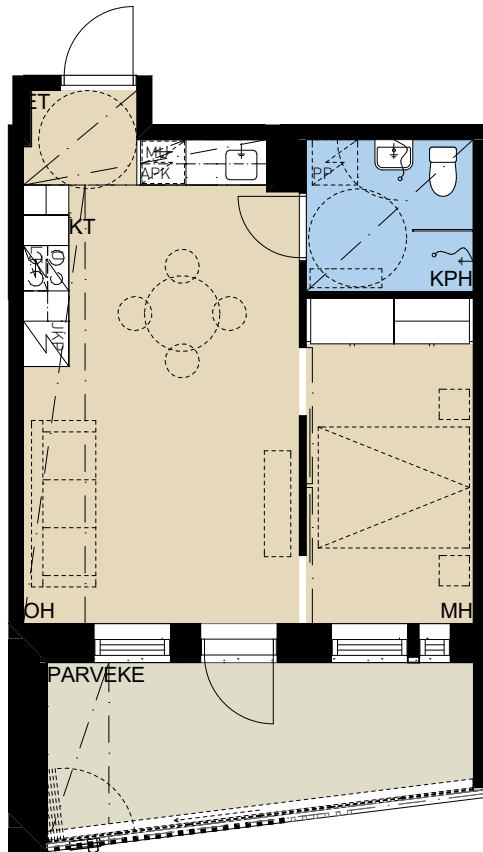
Mittakaava 1:100 (suuntaa-antava)
0 1 2 3 4 5 m

Perustuu suunnitteluhetken tilanteeseen 3.2.2020, oikeus vähäisiin muutoksiin pidätetään.

38.5 m²

2h + kt

**Kompakti kaksio
isolla, koko asunnon
levyisellä parvekkeella**



A62

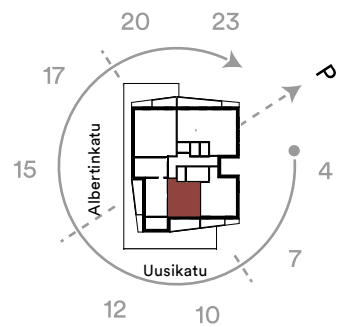
8. kerros

A72

10. kerros

A82

12. kerros



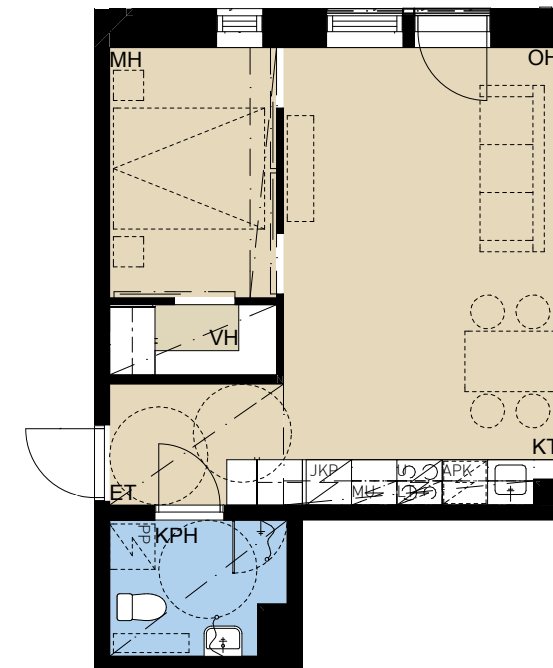
Mittakaava 1:100 (suuntaa-antava)
0 1 2 3 4 5 m

Huoneistot voivat poiketa yksityiskohdiltaan myyntiesitteen pohjapiirustuksista. Rakentaja pidättää itsellään oikeuden tehdä talotekniikasta johtuvia koteloineja ja kattojen vähäisiä alaslaskuja, joita ei ole esitetty pohjakuvissa. Esitteen 3D-kuvat ovat taiteilijan näkemyksiä kohteesta, eivätkä välttämättä vastaa kaikkien yksityiskohtien osalta toteutuvaa kohdetta.

40.0 m²

2h + kt

**Kompakti kaksio, jossa
vaatehuone kruunaa
säilytysratkaisut**



A10

2. kerros

A21

3. kerros

A32

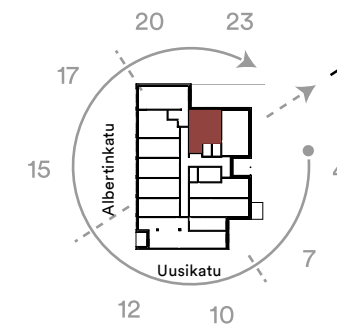
4. kerros

A43

5. kerros

A54

6. kerros



Mittakaava 1:100 (suuntaa-antava)
0 1 2 3 4 5 m

Perustuu suunnitteluhetken tilanteeseen 16.12.2020, oikeus vähäisiin muutoksiin pidätetään.

44.0 m²

2h + kt

**Kompakti kaksio, jossa
vaatehuone kruunaa
säilytysratkaisut**

A11

2. kerros

A22

3. kerros

A33

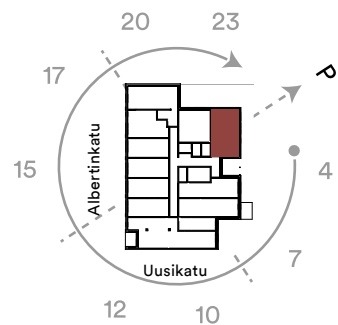
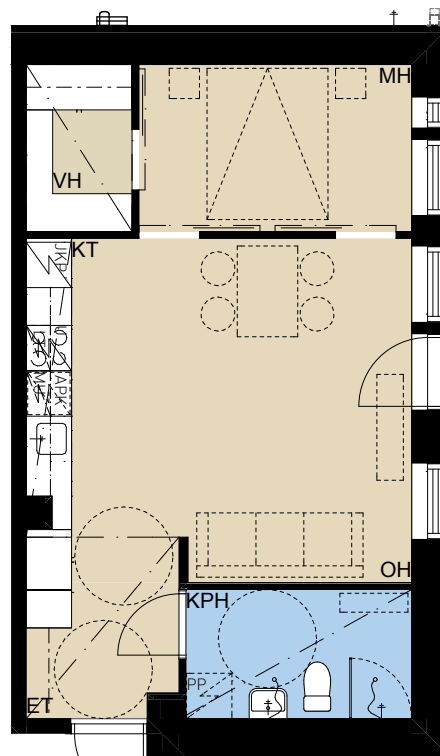
4. kerros

A44

5. kerros

A55

6. kerros



Mittakaava 1:100 (suuntaa-antava)
0 1 2 3 4 5 m

Huoneistot voivat poiketa yksityiskohdiltaan myyntiesitteen pohjapiirustuksista. Rakentaja pidättää itsellään oikeuden tehdä talotekniikasta johtuvia koteloineja ja kattojen vähäisiä alaslaskuja, joita ei ole esitetty pohjakuvissa. Esitteen 3D-kuvat ovat taiteilijan näkemyksiä kohteesta, eivätkä välttämättä vastaa kaikkien yksityiskohtien osalta toteutuvaa kohdetta.

50.0 m²

2h + kt

**Valoisa läpitalon
kaksio**

A9

2. kerros

A20

3. kerros

A31

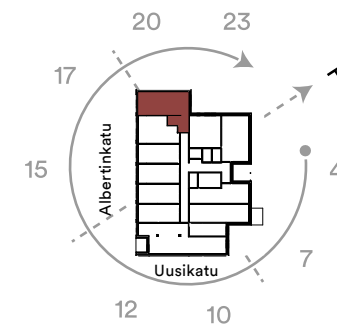
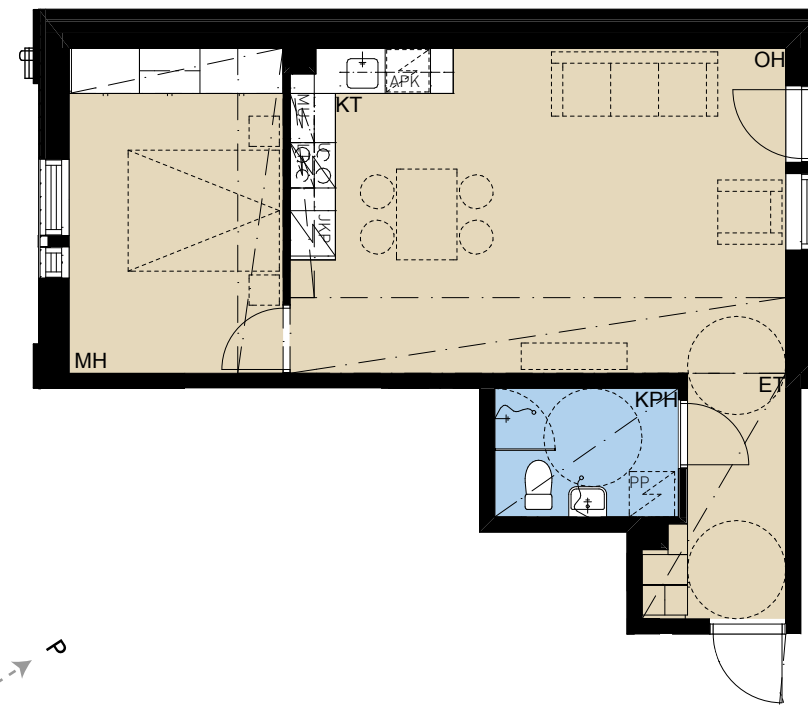
4. kerros

A42

5. kerros

A53

6. kerros



Mittakaava 1:100 (suuntaa-antava)
0 1 2 3 4 5 m

Perustuu suunnitteluhetken tilanteeseen 16.12.2020, oikeus vähäisiin muutoksiin pidätetään.

51.0 m²

2h + kt

**Valoisa
parvekkeellinen
kaksio. Maisemat
kahteen suuntaan!**

A56

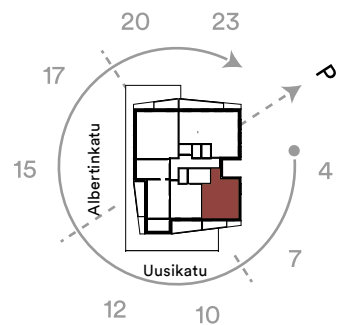
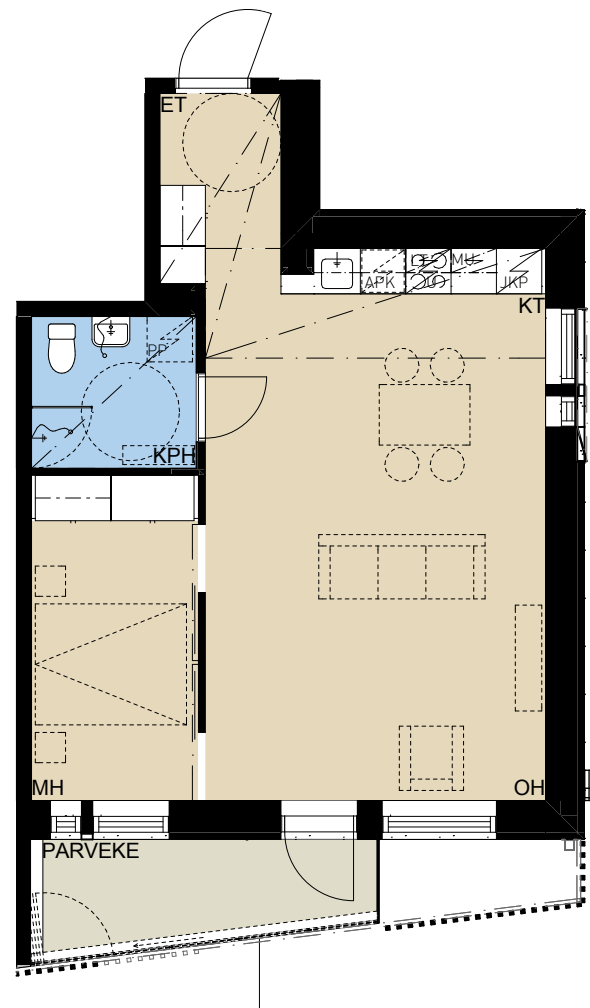
7. kerros

A76

11. kerros

A66

9. kerros



Mittakaava 1:100 (suuntaa-antava)
0 1 2 3 4 5 m

Huoneistot voivat poiketa yksityiskohdiltaan myyntiesitteen pohjapiirustuksista. Rakentaja pidättää itsellään oikeuden tehdä talotekniikasta johtuvia koteloineja ja kattojen vähäisiä alaslaskuja, joita ei ole esitetty pohjakuvissa. Esitteen 3D-kuvat ovat taiteilijan näkemyksiä kohteesta, eivätkä välttämättä vastaa kaikkien yksityiskohtien osalta toteutuvaa kohdetta.

51.0 m²

2h + kt

**Valoisa
parvekkeellinen
kaksio. Maisemat
kahteen suuntaan!**

A61

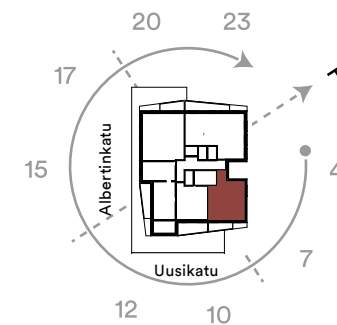
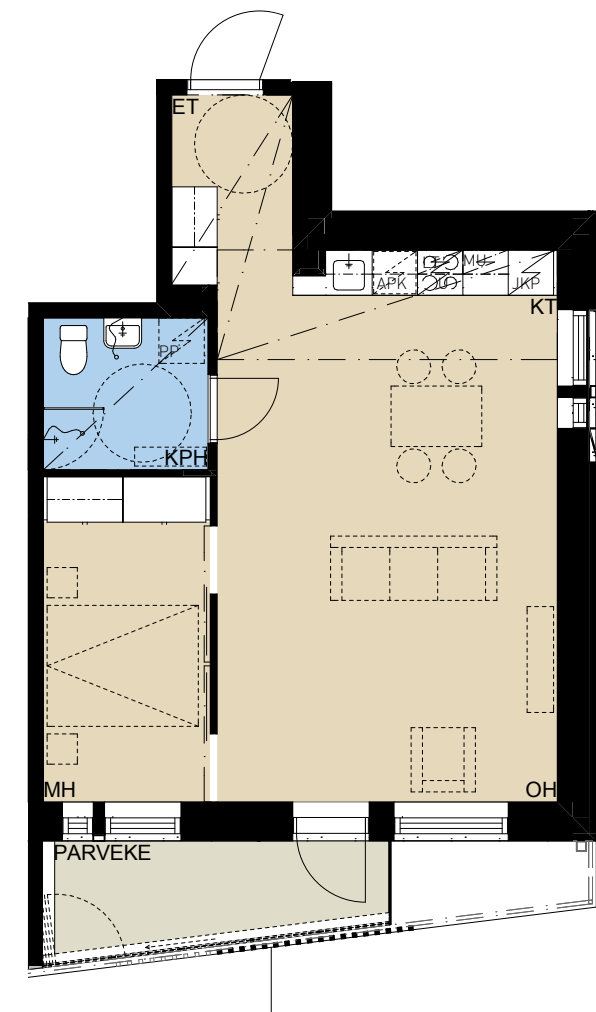
8. kerros

A81

12. kerros

A71

10. kerros



Mittakaava 1:100 (suuntaa-antava)
0 1 2 3 4 5 m

Perustuu suunnitteluhetken tilanteeseen 16.12.2020, oikeus vähäisiin muutoksiin pidätetään.

55.0 m²

2h + kt

Tilava, vaatehuoneellinen ja parvekkeellinen kaksio

A2

2. kerros

A35

5. kerros

A13

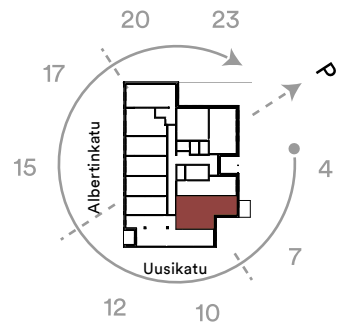
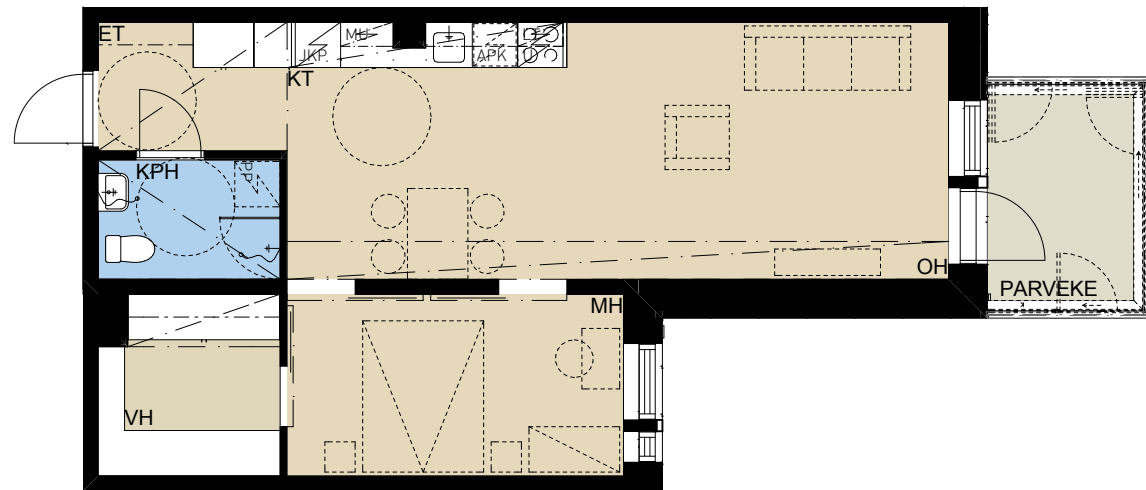
3. kerros

A46

6. kerros

A24

4. kerros



Mittakaava 1:100 (suuntaa-antava)
0 1 2 3 4 5 m

Huoneistot voivat poiketa yksityiskohdiltaan myyntiesitteen pohjapiirustuksista. Rakentaja pidättää itsellään oikeuden tehdä talotekniikasta johtuvia koteloitja ja kattojen vähäisiä alasaskuja, joita ei ole esitetty pohjakuvissa. Esitteen 3D-kuvat ovat taiteilijan näkemyksiä kohteesta, eivätkä välttämättä vastaa kaikkien yksityiskohtien osalta toteutuvaa kohdetta.

62.0 m²

3h + kt + s

Valoisa, saunallinen kolmio leveällä eteläparvekkeella

A58

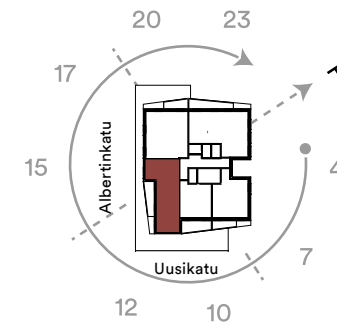
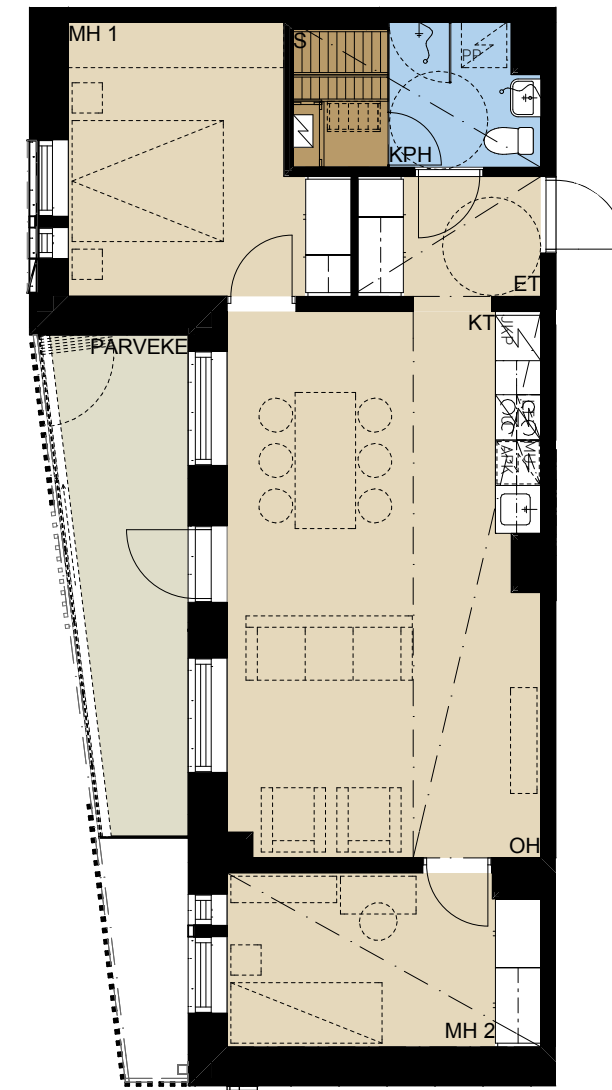
7. kerros

A78

11. kerros

A68

9. kerros



Mittakaava 1:100 (suuntaa-antava)
0 1 2 3 4 5 m

Perustuu suunnitteluhetken tilanteeseen 16.12.2020, oikeus vähäisiin muutoksiin pidätetään.

62.0 m²

3h + kt + s

**Valoisa, saunallinen
kolmio leveällä
eteläparvekkeella**

A63

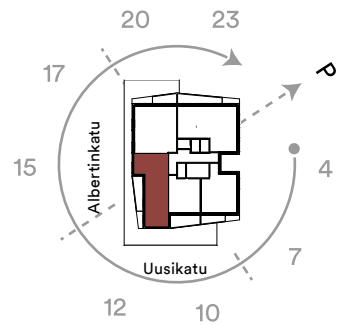
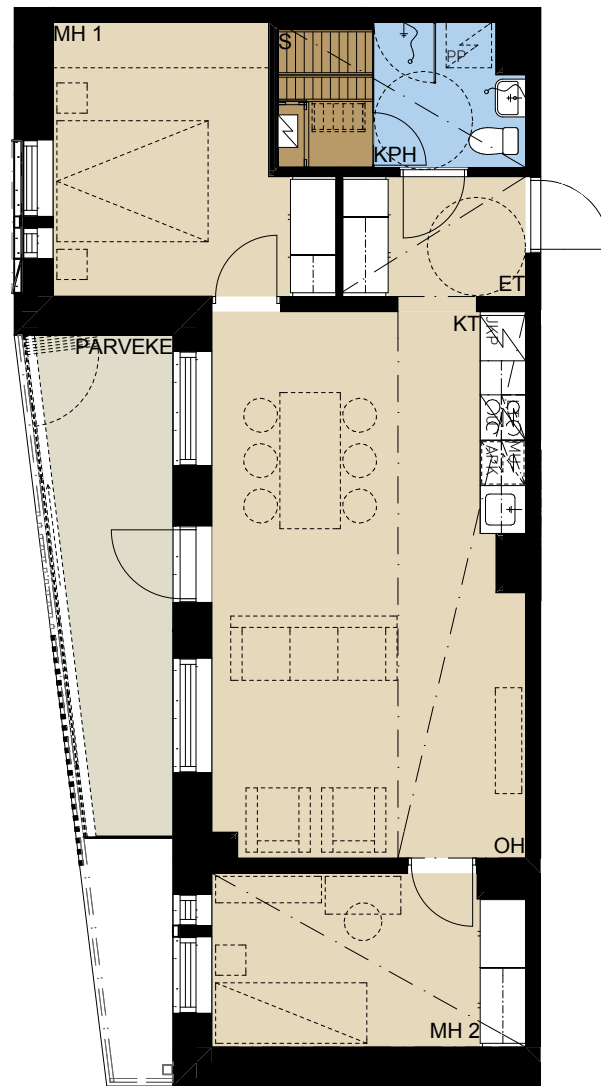
8. kerros

A83

12. kerros

A73

10. kerros



Mittakaava 1:100 (suuntaa-antava)
0 1 2 3 4 5 m

Huoneistot voivat poiketa yksityiskohdiltaan myyntiesitteen pohjapiirustuksista. Rakentaja pidättää itsellään oikeuden tehdä talotekniikasta johtuvia koteloiteja ja kattojen vähäisiä alaslaskuja, joita ei ole esitetty pohjakuvissa. Esitteen 3D-kuvat ovat taiteilijan näkemyksiä kohteesta, eivätkä välttämättä vastaa kaikkien yksityiskohtien osalta toteutuvaa kohdetta.

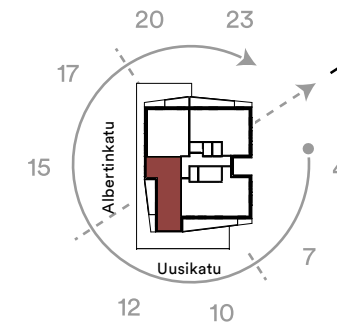
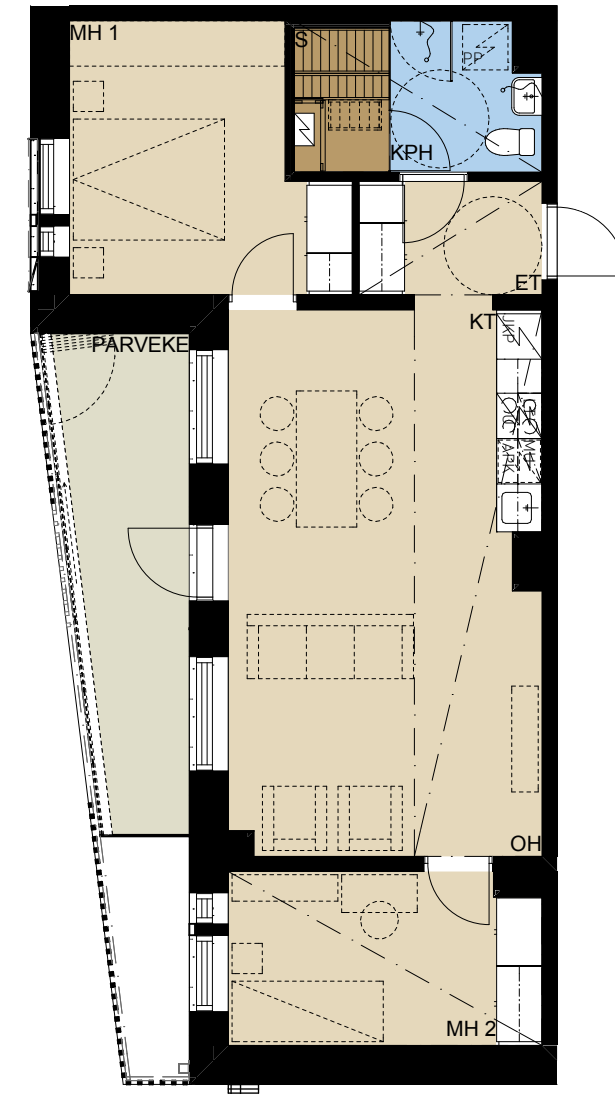
62.0 m²

3h + kt + s

**Valoisa ylimmän
kerroksen kolmio
saunalla ja parvekkeella**

A87

13. kerros



Mittakaava 1:100 (suuntaa-antava)
0 1 2 3 4 5 m

Perustuu suunnitteluhetken tilanteeseen 16.12.2020, oikeus vähäisiin muutoksiin pidätetään.

70.0 m²

3h + kt + s

**Saunallinen kolmio
vaatehuoneella ja
parvekkeella**

A3

2. kerros

A36

5. kerros

A14

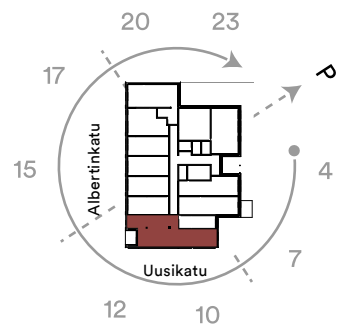
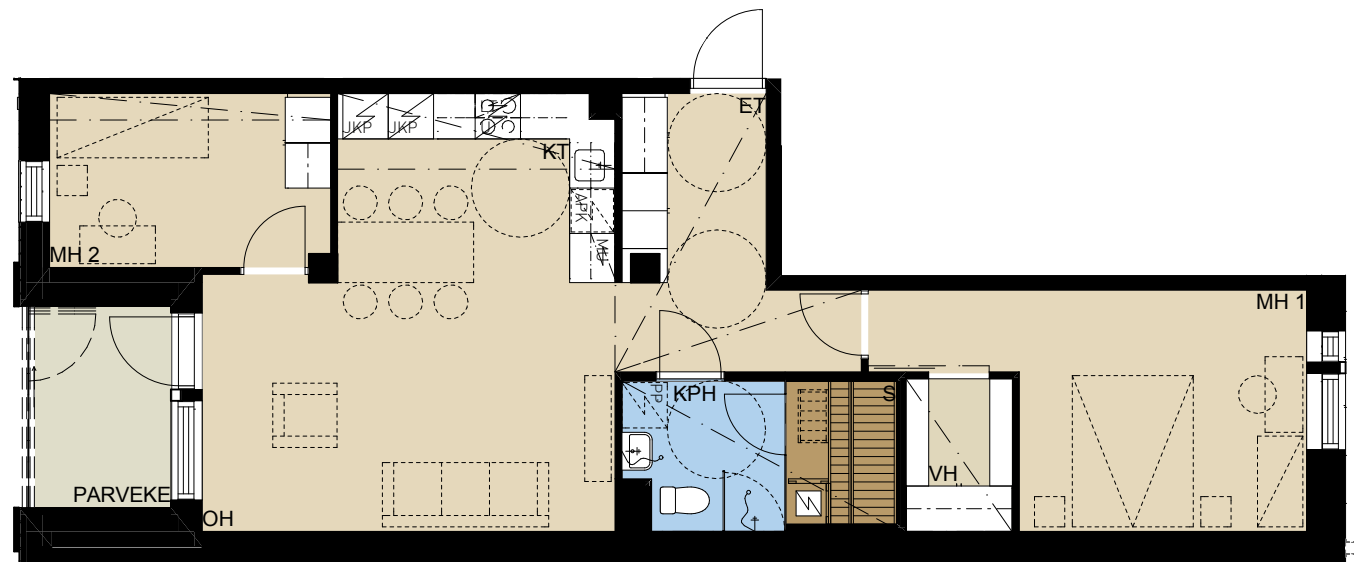
3. kerros

A47

6. kerros

A25

4. kerros



Mittakaava 1:100 (suuntaa-antava)
0 1 2 3 4 5 m

Huoneistot voivat poiketa yksityiskohdiltaan myyntiesitteen pohjapiirustuksista. Rakentaja pidättää itsellään oikeuden tehdä talotekniikasta johtuvia koteloineja ja kattojen vähäisiä alaslaskuja, joita ei ole esitetty pohjakuvissa. Esitteen 3D-kuvat ovat taiteilijan näkemyksiä kohteesta, eivätkä välttämättä vastaa kaikkien yksityiskohtien osalta toteutuvaa kohdetta.

74.0 m²

3h + kt + khh + s

**Valoisa kulmakolmio
saunalla ja
parvekkeella**

A59

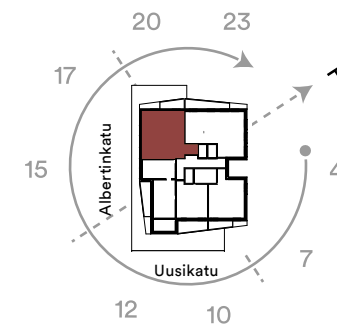
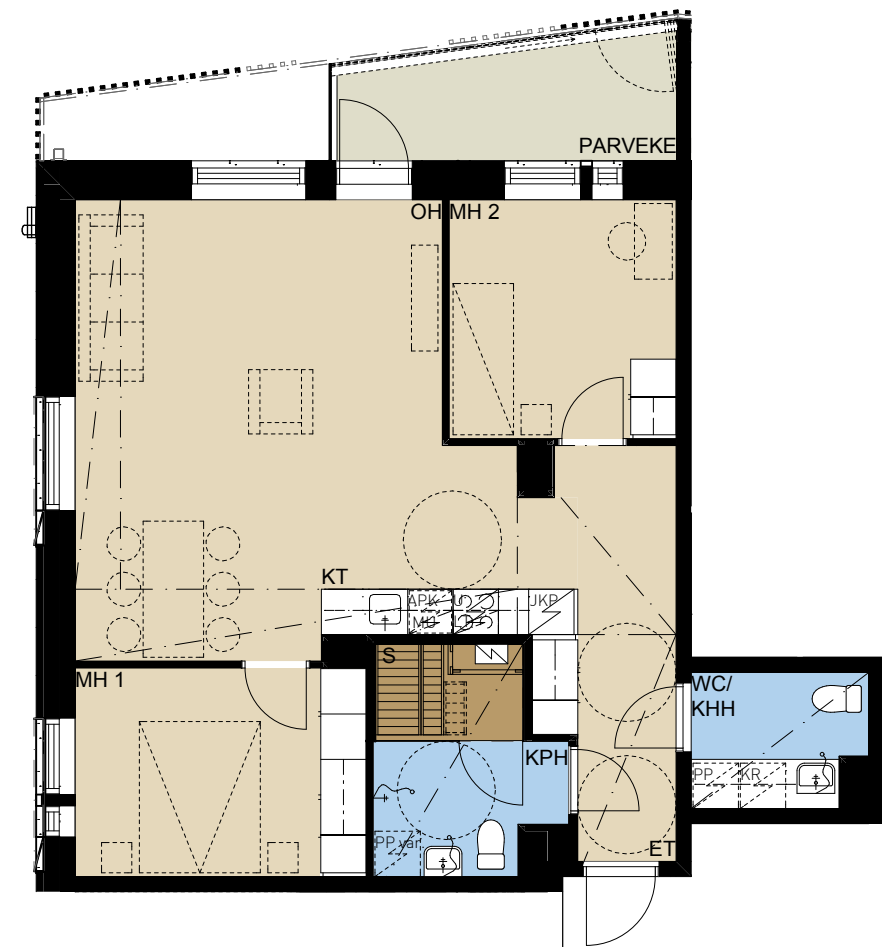
7. kerros

A79

11. kerros

A69

9. kerros



Mittakaava 1:100 (suuntaa-antava)
0 1 2 3 4 5 m

Perustuu suunnitteluhetken tilanteeseen 16.12.2020, oikeus vähäisiin muutoksiin pidätetään.

74.0 m²

3h + kt + khh + s

Valoisa kulmakolmio
saunalla ja
parvekkeella

A64

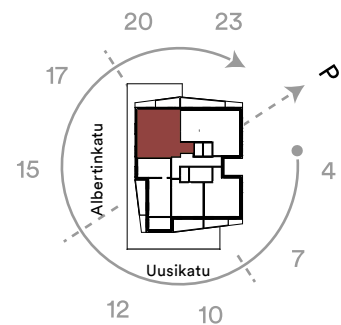
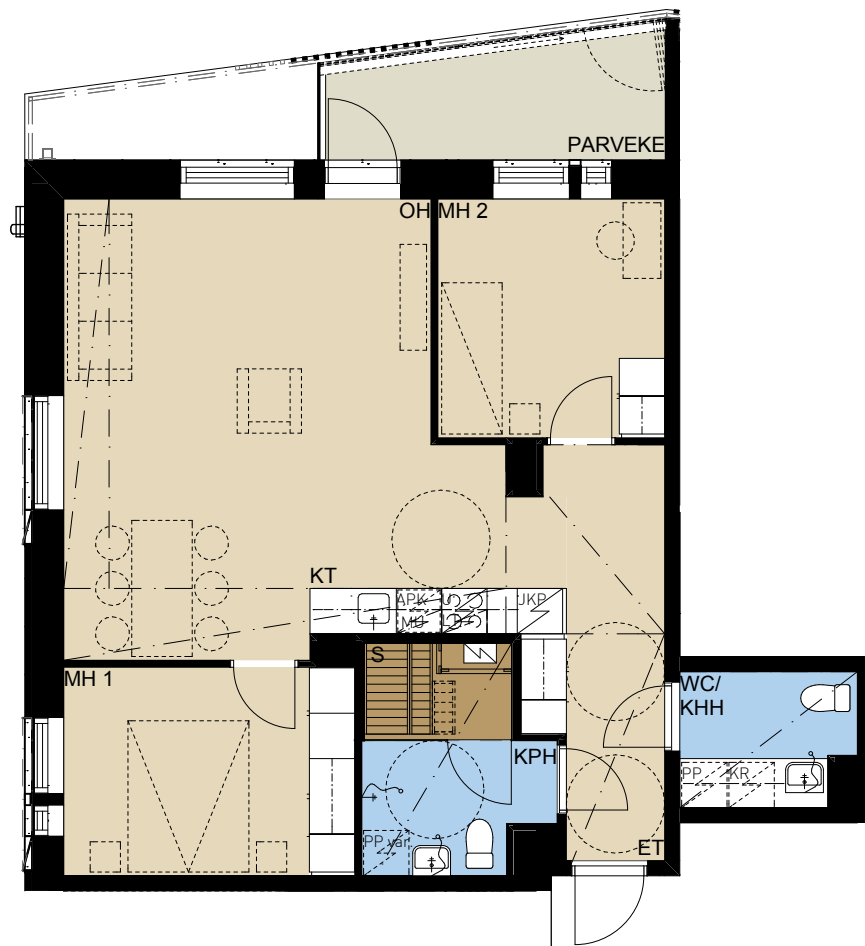
8. kerros

A84

12. kerros

A74

10. kerros



Mittakaava 1:100 (suuntaa-antava)
0 1 2 3 4 5 m

Huoneistot voivat poiketa yksityiskohdiltaan myyntiesitteen pohjapiirustuksista. Rakentaja pidättää itsellään oikeuden tehdä talotekniikasta johtuvia koteloitja ja kattojen vähäisiä alaslaskuja, joita ei ole esitetty pohjakuvissa. Esitteen 3D-kuvat ovat taiteilijan näkemyksiä kohteesta, eivätkä välttämättä vastaa kaikkien yksityiskohtien osalta toteutuvaa kohdetta.

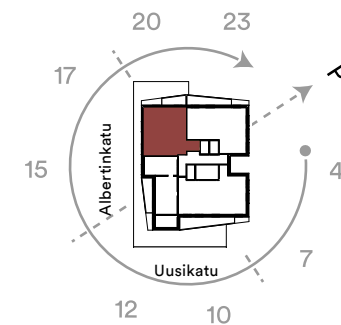
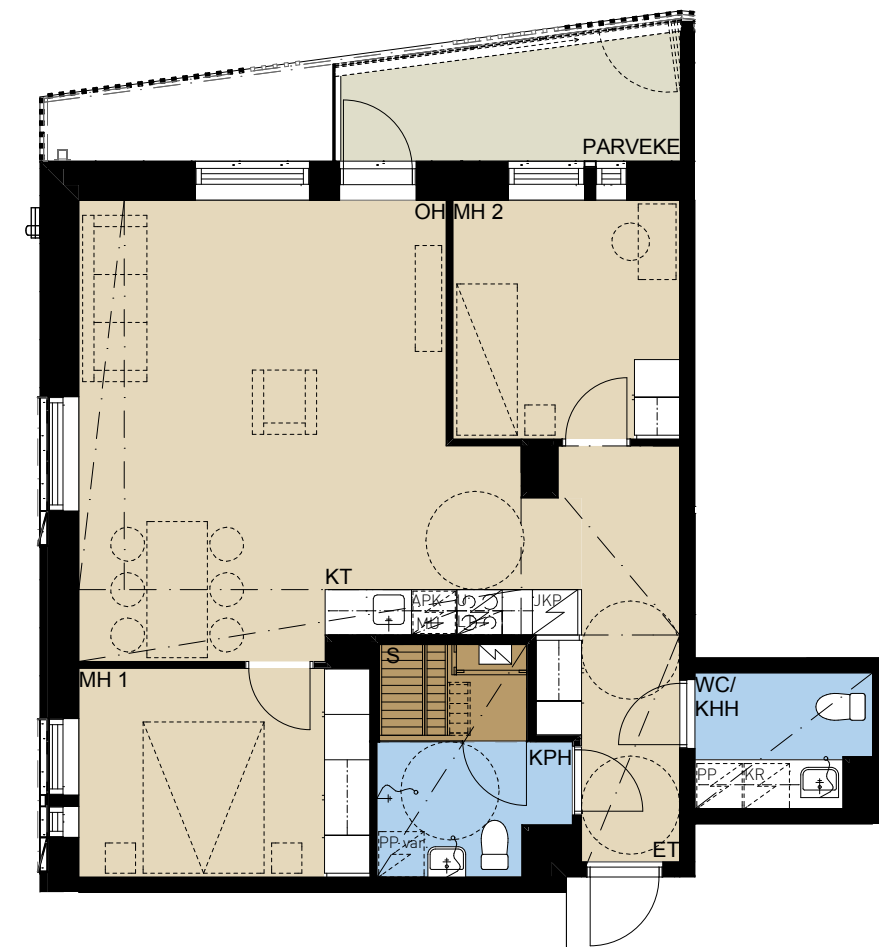
74.0 m²

3h + kt + khh + s

Valoisa ylimmän
kerroksen kulmakolmio
saunalla ja parvekkeella

A88

13. kerros



Mittakaava 1:100 (suuntaa-antava)
0 1 2 3 4 5 m

Perustuu suunnitteluhetken tilanteeseen 16.12.2020, oikeus vähäisiin muutoksiin pidätetään.

81.0 m²

3-4h + kt + wc + s

Saunallinen nelikko vaatehuoneella, leveällä parvekkeella ja maisemilla kahteen suuntaan. Tämä koti on muutettavissa muutostyönä kolmioksi.

A60

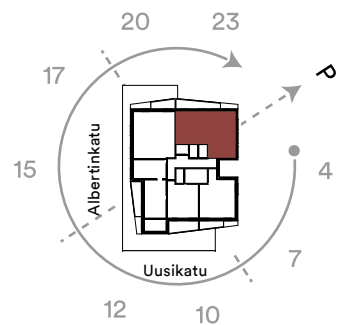
7. kerros

A80

11. kerros

A70

9. kerros



Mittakaava 1:100 (suuntaa-antava)
0 1 2 3 4 5 m

Huoneistot voivat poiketa yksityiskohdiltaan myyntiesitteen pohjapiirustuksista. Rakentaja pidättää itsellään oikeuden tehdä talotekniikasta johtuvia koteloineja ja kattojen vähäisiä alaslaskuja, joita ei ole esitetty pohjakuvissa. Esitteen 3D-kuvat ovat taiteilijan näkemyksiä kohteesta, eivätkä välttämättä vastaa kaikkien yksityiskohtien osalta toteutuvaa kohdetta.

81.0 m²

3-4h + kt + wc + s

Saunallinen nelikko vaatehuoneella, leveällä parvekkeella ja maisemilla kahteen suuntaan. Tämä koti on muutettavissa muutostyönä kolmioksi.

A65

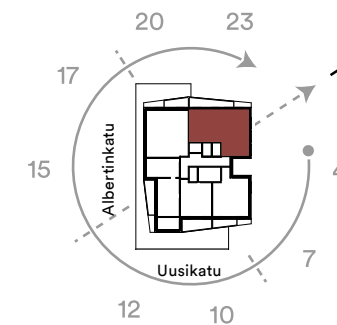
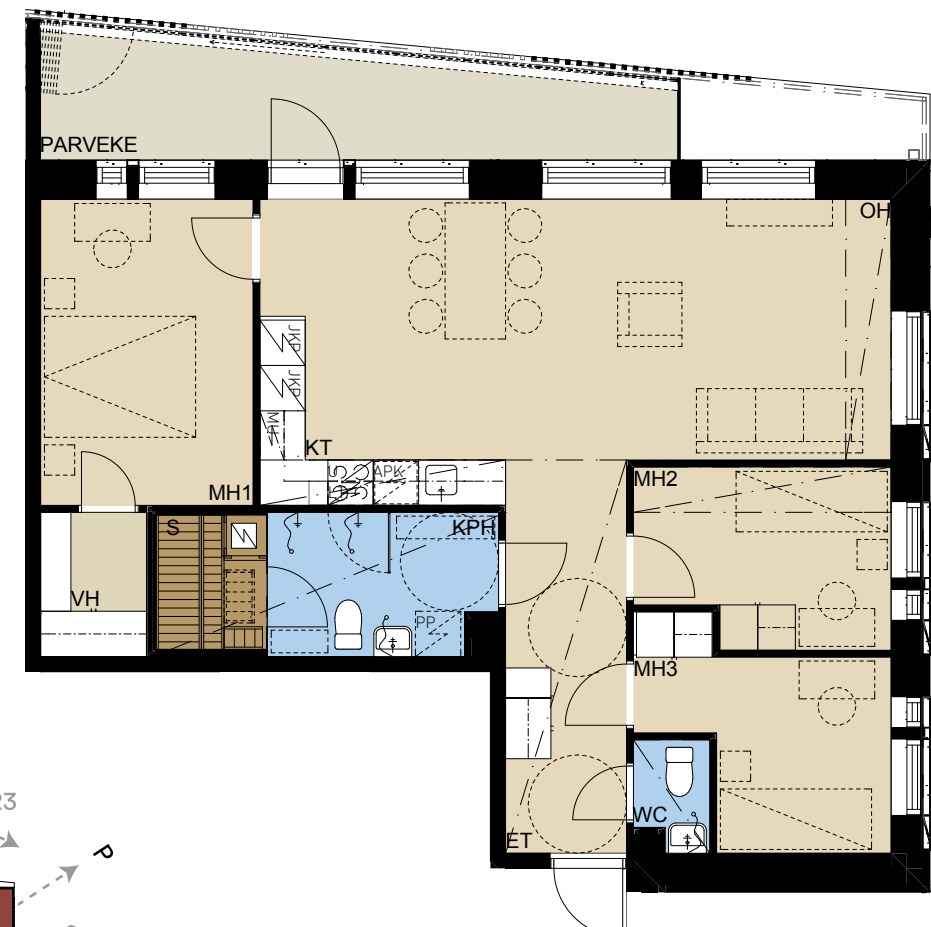
8. kerros

A85

12. kerros

A75

10. kerros



Mittakaava 1:100 (suuntaa-antava)
0 1 2 3 4 5 m

Perustuu suunnitteluhetken tilanteeseen 16.12.2020, oikeus vähäisiin muutoksiin pidätetään.

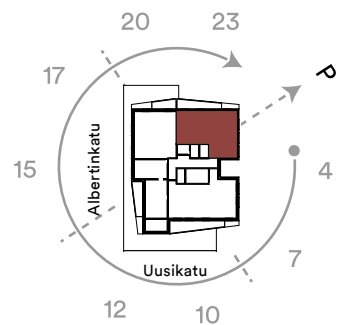
81.0 m²

3-4h + kt + wc + s

A89

13. kerros

Avara ja valoisa ylimmän kerroksen kulmakolmio saunalla, vaatehuoneella ja parvekkeella. Tämä koti on muutettavissa muutostyönä nelikoksi.



Mittakaava 1:100 (suuntaa-antava)
0 1 2 3 4 5 m

Huoneistot voivat poiketa yksityiskohdiltaan myyntiesitteen pohjapiirustuksista. Rakentaja pidättää itsellään oikeuden tehdä talotekniikasta johtuvia kotelointoja ja kattojen vähäisiä alaslaskuja, joita ei ole esitetty pohjakuvissa. Esitteen 3D-kuvat ovat taiteilijan näkemyksiä kohteesta, eivätkä välttämättä vastaa kaikkien yksityiskohtien osalta toteutuvaa kohdetta.

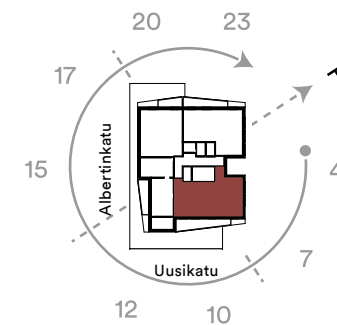
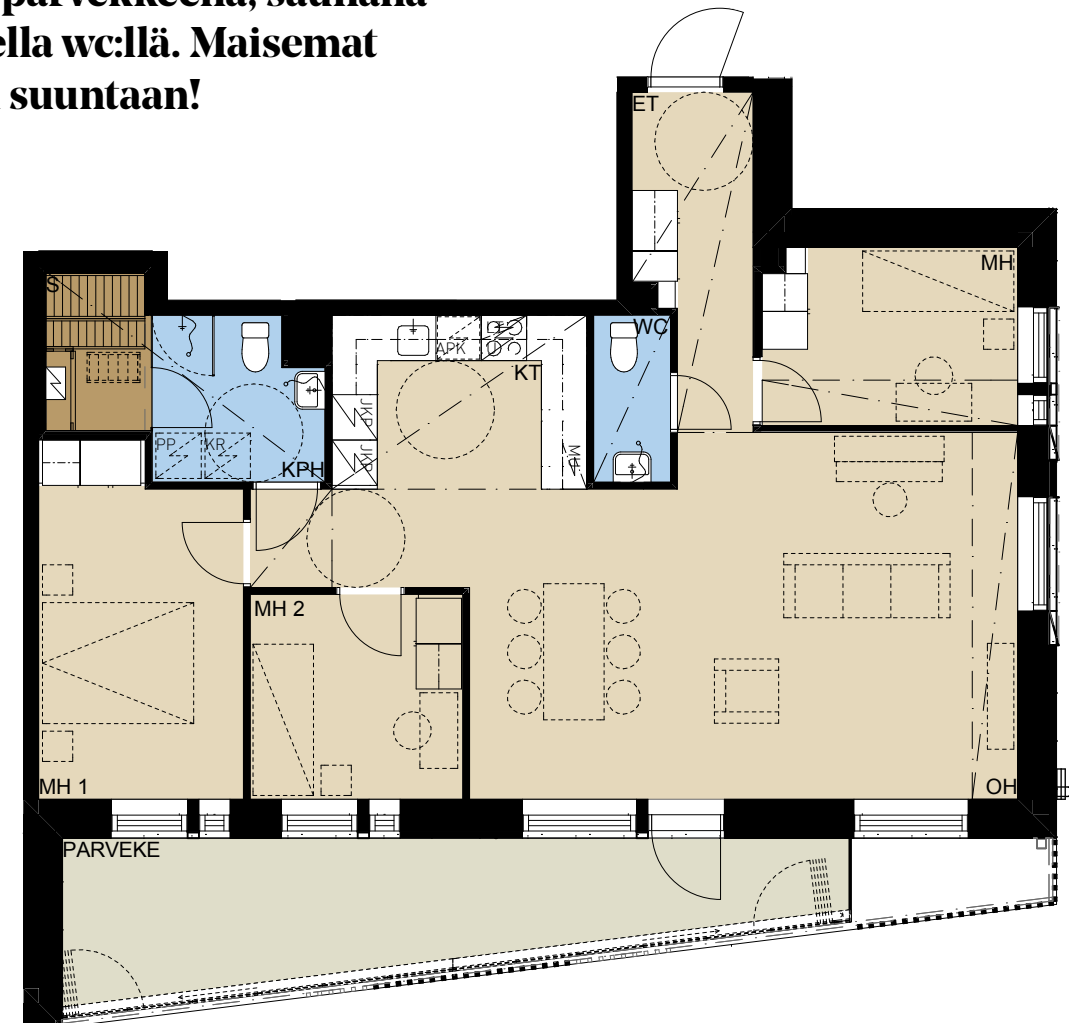
91.0 m²

4h + kt + wc + s

A86

13. kerros

Valoisa ylimmän kerroksen nelikko parvekkeella, saunalla ja kahdella wc:llä. Maisemat kahteen suuntaan!



Mittakaava 1:100 (suuntaa-antava)
0 1 2 3 4 5 m

Perustuu suunnitteluhetken tilanteeseen 16.12.2020, oikeus vähäisiin muutoksiin pidätetään.

Piirustusmerkkien selitykset



Visualisointikuvassa taiteilijan
näkemys 51.0 m² kodista

	sähköryhmäkeskus		integroitu mikroaaltouuni		Pesuallas
	naulakkokomero		jää- / pakastin- kaappiyhdistelmä		Suihku / kääntyvä suihku- seinä / lattiakaivo
	avonaulakko		keittotaso / kalusteuuni / liesituletin		WC-istuin
	siivouskomero / pyykkikaappi		Keittiöallas		
	tilavaraus pyykinpesuko- neelle ja kuivausrummulle		Hyllykaappi		
	astianpesukone		Tankokaappi		

Käytetyt lyhenteet

ET = eteinen	IRT.VAR = irtaimistovarasto	SÄH = sähköpääkeskus
KT = keittiötila	VSS/IRT.VAR = väestönsuoja / irtaimistovarasto	TALOV. = talovarasto
OH = olohuone	UVV = ulkoviivestovarasto	SIIV = siivous
MH = makuuhuone	LVV = lastenvaunuvastasto	PRSH = porrashuone
PSH/WC = pesuhuone / wc-tila	LJH = lämmönjakuhuone	PRSK = porraskäytävä
VH = vaatehuone		SNA = Seinänaulakko

Tämä esite on laadittu yleisluontoisten tietojen antamiseksi. Esite perustuu 6.5.2021 / 16.12.2020 käytössä olleisiin tietoihin. Rakenteet, materiaalit ja mitat määritellään lopullisesti kauppakirjan liiteaineistossa. Ostaja on velvollinen tutustumaan asuntojen markkinoinnista annetun asetuksen nro 130/2001 mukaisiin tietoihin, jotka ovat nähtävissä Asuntomyynnissä- ja esittelyissä. Esitteen 3D-kuvat ovat taiteilijan näkemyksiä kohteesta, eivätkä välttämättä vastaa kaikkien yksityiskohtien osalta toteutuvaa kohdetta.

Teemme uusia mukavuusalueita

Pohjola Rakennus rakentaa uusia mukavuusalueita ympäri maata yli 30 vuoden kokemuksella. Tyytyväiset asukkaat ovat paras referenssimme – samoin mukava työyhteisö. Menestyksen takana on osaamisen jatkuva kehittäminen sekä palveluvalmis asenne: tarjoamme parhaat puitteet asukkaille, työntekijöille ja yhteistyökumppaneille. Valitse Pohjola Rakennus, kun haluat kotimaista osaamista kotimaiseen asumiseen.



Pohjola Rakennus Oy Suomi
 Typpitie 1, 90620 Oulu
 020 7759 680
 kodit.oulu@pohjolarakennus.fi
 pohjolarakennus.fi
 oulunalbert.fi

