

Myyntiesite

TIILILINNANKATU 4, 20100 TURKU

ASUNTO 04  
TURUN  
KAKOLAN  
KEIDAS II





HAKKUUTYÖN SYNNYTTÄMÄÄN LOUHOKSEEN MUODOSTUI LAMPI, JOKA TOIMI VANKIEN VIRKISTYSPAIKKANA. KAKOLAN RIVIERAKSI RISTITTY LOUHOSSA OLI VANGEILLE TODELLINEN KEIDAS: VEHREÄLLÄ ALVEELLA OLI MUUN MUASSA UIMAPIIKKA JA JALKAPALLOKENTTÄ.



## KAKOLAN RIVIERA

Kakolanmäki on yksi Turun tunnetuimmista ja koko Suomen mielenkiintoisimmista asuinalueista, jonka Museovirasto on määritellyt Suomessa valtakunnallisesti merkittäväksi rakennetuksi kulttuuriympäristöksi. Kakolan historia alkaa vuonna 1845 käynnistyneillä päärakennuksen rakennustöillä, jotka valmistuivat kesällä 1853. Kakolan päärakennus rakennettiin Kakolanmäen alueelta louhitulla graniitilla, jota työvoimana käytetty Turun linnan vankilan vangit kutsuivat kakoliitiksi. Vuosien kuluessa vankilan etelärinteeseen istutettiin suuri puistoalue ja tehtiin mäkeä ylös kiemurteleva Serpentiinitie.

Hakkuutyön synnyttämään louhokseen muodostui lampi, joka toimi vankien virkistyspaikkana. Kakolan Rivieraksi ristitty louhos oli vangeille todellinen keidas: vehreällä alueella oli muun muassa uimapaikka ja jalkapallokenttä.

Visualisointikuvassa taiteilijan näkemys Kakolan Keitaan korttelista rakennustöiden valmistumisen jälkeen.



# TERVETULOA KAKOLAN KEITAALLE

KAKOLANMÄELLÄ YHDISTYY UPEASTI HISTORIA JA URBAANI ELÄMÄNTAPA  
VIEHKEÄT, VANHAT TIILIRAKENNUKSET YHDISTYVÄT PUISTOJEN  
MODERNEIHIN ASUMUKSIIN. TÄÄLLÄ OLLAAN LÄHELLÄ

Kakolanmäellä yhdistyy upeasti historia ja urbaani elämäntapa. Viehkeät, vanhat tiilirakennukset yhdistyvät puistojen vihreyteen ja moderneihin asumuksiin. Täällä ollaan lähellä kaupungin sykettä, mutta ympärillä on aistittavissa rauhallinen tunnelma. Alueella vierailevan on vaikeaa valita, mihin huomionsa kääntää. Suunnatako upealle vankila-alueelle vastapaahdetun kahvin ja tuoreiden leipomusten ääreen vai kenties kävelyille rinteeseen alle, viehättävän aurajoen rantaan? Förillä voisi hyvin myös ylittää joen – mutta Kakolanmäeltä löytyy jo kaikki tarvittava.



VOISI HYVIN MYÖS YLITTÄÄ JOEN

Visualisointikuvassa taiteilijan näkemys  
Kakolan Keidas II:n julkisivusta  
Aurajoen suunnasta katsottuna.

JO KAIKKI TARVITTAVA.



UNIIKKI KOTI  
AINUTLAATUISESSA  
YMPÄRISTÖSSÄ

Visualisointikuvassa taiteilijan  
näkemys upeasta asunnon E118  
(67.5 m<sup>2</sup>) olohuoneesta ja sen  
etelään avautuvista Aurajoki-  
maisemista.





Visualisointikuvassa taiteilijan näkemys 37.5 m<sup>2</sup> kodista, jossa erillinen keittiötila pyhittää olohuoneen kokonaan rentoutumiselle.

Visualisointikuvassa taiteilijan näkemys aiemmin valmistuneen Kakolan Keidas I:n kodista, jonka ihastuttavat Aurajokimaisemat jatkuvat suurten ikkunapintojen ansiosta pitkälle asuntoon.



## LAADUKASTA KAUPUNKI- ASUMISTA

Kakolanmäen rinteeseen, aivan vanhan vankila-alueen yhteyteen, nousee pian Asunto Oy Turun Kakolan Keidas II. Naapuriin on noussut jo kortteliin kohoavan kolmikön ensimmäinen suosittu asuinkerrostalo. Kakolanmäen trendikäs asuinalue alkaa kokonaisuudessa olemaan valmis jo muutamien vuosien sisällä.

Luonnon ympäröimässä Kakolan Keitaassa asuminen on paitsi mukavaa, myös helppoa. Taloyhtiöllä on yhteinen ulkoiluvälinevarasto, naapuriyhtiön kanssa jaettava pyörävarasto sekä tekniset tilat. Asuntokohtaiset, numeroidut irtaimistovarastot sijaitsevat kellarikerroksessa.

Kakolan Keitaan korttelin kotien yhteinen piha-alue on suunniteltu viihtyisäksi ja asujilleen mukavaksi. Leikkipaikka luo viihtyvyyttä turvallisesti pienimmille asukkaille sekä heidän perheilleen.

Kakolan Keitaan kerrostalojen alle rakennetaan korttelin yhteinen parkkihalli, josta pääsee kulkemaan mukavasti hissillä omaan asuinkerrokseen. Kakolan Keidas II:lle on varattu yhteensä 44 auto-paikkaa.



KAKOLAN KEIDAS II  
sisältää 70 KOTIA  
6 KERROKSESSA



Visualisointikuvassa taiteilijan  
näkemys Kakolan Keidas II:n  
ja Kakolan Kehdon sisäpihasta.



# HUONEISTOJAKAUMA

1H  
1H  
1H  
2H  
2H  
2H  
2H  
2H



Visualisointikuvassa taiteilijan näkemys asunnosta B93 (83.0 m<sup>2</sup>). Osa keittiön kalusteista ja laitteista saatavilla lisähintaisina muutostöinä.

## HUONEISTOJAKAUMA

1h + kt	25.0 m <sup>2</sup>	12 kpl
1h + kt	28.0 m <sup>2</sup>	5 kpl
1h + kt	31.5 m <sup>2</sup>	10 kpl
2h + kt	37.5 m <sup>2</sup>	6 kpl
2h + kt	38.0 m <sup>2</sup>	6 kpl
2h + kt	41.0 m <sup>2</sup>	1 kpl
2h + kt + s	47.5 m <sup>2</sup>	6 kpl
2h + kt + s	51.5 m <sup>2</sup>	6 kpl
3h + kt	53.5 m <sup>2</sup>	5 kpl
3h + k + s	67.5 m <sup>2</sup>	6 kpl
4h + kt + s	83.0 m <sup>2</sup>	7 kpl
<b>Yhteensä</b>		<b>70 kpl</b>

3H + KT 53.5 M2 5 KPL  
3H + K + S 67.5 M2 6 KPL  
4H + K + S 83.0 M2 7 KPL  
YHTEENSÄ 70 KPL



Visualisointikuvassa taiteilijan näkemys 51.5 m<sup>2</sup> kodin tilavasta, saunallisesta kylpyhuoneesta.



YHDISTÄMÄLLÄ ROHKEASTI ROOSAN  
VÄRISET KEITTION KAAPIT MUSTAAN  
TEHOSTESEINÄÄN  
SAADAAN AIKAAN HERKKÄ JA  
ROUHEA KOKONAISUUS.





Kodit Kakolan Keitaassa ovat tyylikkäitä ja mukavaan arkeen huolella suunniteltuja. Näissä urbaaneissa kaupunkikodeissa yhdistyy uniikit näköalat hyviin materiaalivalintoihin ja laadukkaaseen asumiseen. Koteja on kuudessa kerroksessa yhteensä 70. Tarjolla on asuntoja jokaiseen makuun – isommat kodit luovat kaivattua tilaa arkeen ja elävät mukana elämänmuutoksissa kun kompaktit yksiöt ja kaksiot sopivat laatutietoisimmillekin cityihmisille.

Todellista mukavuutta asumiseen tuo koko kodin kattava lattialämmitys. Lämmitys yhdistettynä jalan alla mukavalta tuntuvaan tammiparkettiin tuo elämiseen kaivattua pehmeyttä.

Kakolan Keidas II:n keittiöt ovat sekä tiloiltaan toimivat että silmää miellyttävät; vaaleat pinnat ovat arjessa kestävä ja tyylikkää. Keraaminen taso ja kalusteuni ovat oiva pari ja isommissa kodeissa astianpesukone on huomaamattomasti integroitu. Muutostöillä vaativampikin kotikokki saa juuri mieleisensä kodinkoneet tai yksiön toimivuutta voi tehostaa vaikkapa yhdistelmäunilla.

Kylpyhuoneissa nautitaan ajattomista materiaaleista, joihin on keittiön materiaalien tavoin mahdollisuus vaikuttaa myös itse. Saunallisissa kodeissa hyvät lölyt takaa kotimainen ja laadukas kiuas.

★ ★ ★ ★ ★  
TODELLISTA MUKAVUUTTA ASUMISEEN TUO KOKO  
KODIN KATTAVA LATTIALÄMMITYS. LÄMMITYS  
YHDISTETTYNÄ JALAN ALLA MUKAVALTA TUNTUVAA  
TAMMIPARKETTIIN TUO ELÄMISEEN KAIVATTUA  
PEHMEYTTÄ.

Visualisointikuvassa taiteilijan näkemys 47.5 m<sup>2</sup> kodin keittiöstä. Osa keittiön kalusteista ja laitteista saatavilla lisähintaisina muutostöinä.





Visualisointikuvassa taiteilijan  
näkemys 51.5 m<sup>2</sup> kodin  
upeasta walk-in-closetista.



Visualisointikuvassa taiteilijan  
näkemys aiemmin valmistuneen  
Kakolan Keidas I:n kodista.

KOTI,  
JOKA KESTÄÄ  
AIKAA  
JA KÄYTTÖÄ

Parvekkeellisten kotien asukkaat saavat nauttia parvekkeestaan aikaisesta keväästä pitkälle syksyyn lasituksen ansiosta. Ranskalainen parveke tuo pienempään kotiin kaivattua ulottuvuutta; osassa niistä on varattu pieni astumavara esimerkiksi kesäisiä yrtti-istutuksia varten!

Vuodenaikojen vaihtelusta ja ympäröivistä maisemista asukkaat saavat nauttia suurista ikkunoista. Kakolan Keitaan korttelialue onkin maisemaltaan kiinnostava jokaiseen suuntaan. Erityisesti etelän suuntaan avautuvien kotien maisema vieressä sijaitsevalle Aurajoelle saa ihastumaan!

Kakolan Keitaan kodit ovat ihastuttavia sellaisenaan. Halutessasi voit viimeistellä kotisi persoonallisemmaksi muutostöillä – tutustu materiaaliesitteeseen ja käänny muutostoiveissa rohkeasti ammattilaistemme puoleen!





ETÄISYYKSIÄ			(arvio)
Hotelli Kakola	0,1 km	🚶	1 min
Koirapuisto	0,1 km	🚶	1 min
Funikulaari	0,3 km	🚶	4 min
Päiväkoti	0,4 km	🚶	5 min
Kuntosali	0,4 km	🚶	5 min
Kakolan Ruusu	0,4 km	🚶	5 min
Paahtimo	0,4 km	🚶	5 min
Panimo	0,4 km	🚶	5 min
Bageri Å	0,4 km	🚶	5 min
Spa	0,4 km	🚶	5 min
K-Market Portsa	0,5 km	🚶	7 min
Alakoulu	0,6 km	🚲	2 min
Föri	0,8 km	🚲	2 min
Yläkoulu	1,2 km	🚲	4 min
Rautatieasema	1,7 km	🚗	8 min
Kauppatori	1,9 km	🚗	9 min
Turun linna	1,9 km	🚗	9 min
Satama	2,3 km	🚗	10 min
Linja-autoasema	2,4 km	🚗	10 min

Visualisointikuvassa taiteilijan näkemys Kakolanmäestä.



# RAKENNUSTAPASELOSTUS

8.3.2021

<p><b>Rakennuskohde:</b></p> <p>Asunto Oy Turun Kakolan Keidas II</p> <p>Tiililinnankatu 4, 20100 Turku</p>	<p><b>Pääurakkeen tekijä:</b></p> <p>Asunto Oy Turun Kakolan Keidas II</p> <p>Tiililinnankatu 4, 20100 Turku</p>	<p><b>Arvioitu valmistusajankohdo:</b></p> <p>2021</p>	<p><b>Arvioitu käyttöönotto:</b></p> <p>2021</p>
<p><b>Rakennus</b></p> <p>Yhtiö koostuu 70 asunnosta, jotka sijaitsevat kahdessa portaassa.</p> <p>Rakennuksessa on 6 asuinkerrosta sekä kellarikerroksessa yleisiä tiloja.</p> <p>Autopaikat sijaitsevat korttelin yhteisessä autohallis-sa.</p>	<p><b>Maanrakennus</b></p> <p>Maanrakennus on toteutettu maanvaraisina pohjatutkimuksen mukaisesti. Alapohja on paikallavalettu laatta rakennesuunnitelmien mukaisesti. Välipohjien kantavana rakenteena on ontelolaatta.</p>	<p><b>Maanvarainen pohjatutkimus</b></p> <p>Maanvarainen pohjatutkimus on tehty rakennuspaikalla. Maanvarainen pohjatutkimus on tehty rakennuspaikalla. Maanvarainen pohjatutkimus on tehty rakennuspaikalla.</p>	<p><b>Maanvarainen pohjatutkimus</b></p> <p>Maanvarainen pohjatutkimus on tehty rakennuspaikalla. Maanvarainen pohjatutkimus on tehty rakennuspaikalla. Maanvarainen pohjatutkimus on tehty rakennuspaikalla.</p>

Asunto Oy Turun Kakolan Keidas II rakennetaan rakennuslupaa haettaessa voimassa olevien rakentamismääräysten mukaisesti. Tietoa rakentamismääräyksistä saa mm. Ympäristöministeriöstä (www.ymparisto.fi) tai paikallisesta rakennusvalvonnasta.

**Tontti**

Kohde rakennetaan tontin määräalalle 853-8-7-13-M501, jonka viereen tontille 13 rakennetaan samanaikaisesti toinen asunto-osakeyhtiö. Kohde sijaitsee vuokratulla määräalalla, jonka pinta-ala on 2161 m2. Tontti 13 rajautuu luoteessa Tiililinnankatuun, koillisessa jo rakennettuun Keidas I -tonttiin ja lounaassa on varaus 5–6-kerroksiselle asuinrakennukselle. Kaakossa tontti rajautuu kevyenliikenteenväylään.

**Kaavoitus**

Alueella on vahvistettu asemakaava. Lisätietoja: Turun kaupunki p. (02) 330 000 (vaihde).

**Rakenteet**

Perustukset tehdään kantavaan pohjaan maanvaraisina pohjatutkimuksen mukaisesti. Alapohja on paikallavalettu laatta rakennesuunnitelmien mukaisesti. Välipohjien kantavana rakenteena on ontelolaatta.

Ulkoseinät ovat betonielementtejä, joissa on pääosin paikalla muurattu julkisivu. Parvekkeiden taustaseinät ovat puupaneloituja.

Portaat toteutetaan vakiomallisina umpinaisina betoniporraselementteinä. Portaan pinta on mosaiikkibetonia, värisävy harmaa-musta.

Kylpyhuoneet ovat pääosin tehdasolosuhteissa valmistettuja tilaelementtejä. Hormit toteutetaan pääosin Parmarine-elementtiin kuuluvina, sähkönousut ovat levyrakenteisia paikan päällä rakennettuja.

Porrashuoneen kaiteet ovat vakiomallisia vakiovärisiä metallisia pinnakaiteita.

**Ovet ja ikkunat**

Asuntojen ulko-ovet ovat puuviilupintaisia 1-lehtisiä kerrostaso-ovia. Parvekeovet ovat ulosaukeavia ikkunallisia puuovia, ulkopuoli alumiinia.

Ranskalaisten parvekkeiden ovet sisäänpäin aukeavia kaksilehtisiä vakio-ovia esim. PihlaPro. Ranskalaisen parvekkeen toinen valoaukko on kiinteä puualumiini-ikkuna.

Asuntojen väliovet ovat tehdasvalmisteisia valkoisia laakaovia, ovenkarmit ja listat puuta, saunassa kokolasioivi.

Asuntojen ikkunat ovat 3-kertaisia, sisään aukeavia, ulkopuoleltaan alumiinipintaisia puuikkunoita, joissa vakiona sälekaihtimet.

Pääulko-ovet ovat metallilasioivia. Muut yleisten tilojen ovet ovat peltipintaisia palo-ovia tai puurakenteisia hdf-pintaisia väliovia.

Rakennuksen lukitus on Abloy Sento.

**Parvekkeet**

Normaalit parvekelaatat ovat teräsbetonielementtejä, laatan pinta sileävalua, laatta kallistettu, vedenpoisto ulosheittäjillä. Parvekelaatan alapinnat ovat harjattua maalamatonta betonia ja tuuletusparvekkeella sinkittyä teräsohutlevyä. Parvekkeiden pilarit ovat maalattuja teräsbetonielementtejä. Parvekepielet ovat maalattuja teräsbetonielementtejä tai sementtikuitulevyä.

Parveke varustetaan harmaalla terassimatolla. Parvekekaiteet ovat metallirunkoisia lasi tai -pinnakaiteita. Parvekekaiteen lasissa on hiekkapuhallettu kuviointi. Parvekkeet varustetaan lasituksella, lasin sävy kirkas. Kokonaan lasitettu parveke on tuulettuvaa ulkotilaa, se ei ole vesi- tai lumitiivis tila.

Osassa ranskalaisia parvekkeita on pieni teräsrakenteinen ulokeparveke, parvekkeella ei ole terassimattoa. Ranskalaisissa parvekkeissa on lasittamaton pinnakaide.

**Lattiat**

Asuinhuoneissa on parkettilattia, jota ei asenneta kiintokalusteiden alle. Märkätilojen lattioissa on keraamiset laatat. Asuintiloissa on parketinsävyinen jalkalista, laatoitettujen lattioiden osalta jalkalista toteutetaan laattanostolla.

Maanvastaisten käytävtilojen lattiat laatoitetaan. Irtainvarastoissa sekä muissa varastointitiloissa on lattiassa pölynsidontakäsittely. Siivouskomoeroissa, kuivaushuoneessa ja teknisissä tiloissa lattiat käsitellään epoksimaalilla (harmaa). Asuinkerrosten porraskäytävillä ja lepotasoilla on lattiassa desibelimuovimatto.

Autohallin lattiassa pölynsidontana valutyön yhteydessä tehtävä silikaattikäsitely.

**Seinät**

Huoneistojen väliset seinät pääosin teräsbetonielementtejä. Kevyet väliseinät ovat pääosin teräsrancarunkoisia kipsilevyseiniä. Kylpyhuoneiden kevyet väliseinät ovat levyrakenteisia.

Porrashuoneiden seinät pääosin betonia ja ne ovat pinnaltaan tasoitettuja ja maalattuja. Porrashuoneen valoaukon yhdellä seinällä on tehosteväri. Varasto ja säilytystilojen seinät ovat maalattua betonia. Autohallin seinät ja pilarit ovat käsittelemätöntä betonia. Pilareissa on huomioväriraidoitus, joka on saman sävyinen kuin porrashuoneen tehosteseinä.

Asuntojen ja yleisten tilojen seinien värisävy on Tikkurila F497 (himmeä). Asunnoissa ei ole maalattuja tai tapetoituja tehosteväriseiniä.

**Sisäkattopinnat yleisissä tiloissa**

Porraskäytävien katot ovat pääosin alas laskettuja villalevykattoja esim. Ecophon Advantage. Varasto- ja säilytystilojen ja teknisten tilojen katot ovat maalattua, tasoittamatonta betonia. Autohallin katto on käsittelemätöntä betonia.

Maalattavien sisäkattojen värisävy asunnoissa ja yleisissä tiloissa on F497 (täyshimmeä)

**Märkätilojen pintamateriaalit**

Kylpyhuoneissa on lattialaatta 10×10 cm. Seinälaatoitus on himmeä valkoinen 20×40 cm vaakaladonta, normaali limitys. Yhdellä seinällä on tehostelaatta 20×40 cm. Erillis-WC:ssä seinät ovat maalattu ja lattia laatoitettu samalla laamalla, kuin kylpyhuone.

**Huonetilojen pintamateriaalit**

<b>tila</b>	<b>lattia</b>	<b>seinät</b>	<b>katto</b>
ET	parketti	maalattu	maalattu
KT	parketti	maalattu	maal./ruiskut.
OH/MH	parketti	maalattu	ruiskutasoitus
SAUNA	laatoitettu	paneloitu	paneloitu(kuusi)
KPH	laatoitettu	laatoitettu	paneloitu(kuusi)
WC	laatoitettu	maalattu	paneloitu(kuusi)

**Kalusteet ja varusteet**

Keittiöiden, asuinhuoneiden ja eteisen kiinteät kalusteet ovat tehdasvalmisteisia standardikalusteita suunnitelmien osoittamassa laajuudessa. Keittiökalusteet ovat laminaattipintaisella MDF-ovella, välitila ja työpöytä-tasot ovat laminaattipintaisia. Keittiön altaat ovat ruostumatonta terästä ja tasoon upotettuja.

**Vakiovarusteisiin kuuluvat:**

**Yksiöt:**

Keittiöissä on jääkaappipakastin, astianpesukone 45 cm, kalusteuni 60 cm, kahden levyn keraaminen liesitaso, liesikupu ja tilavaraus mikroaaltouunille.

**Kaksiöt:**

Keittiöissä on jääkaappipakastin, astianpesukone 45 cm, kalusteuni 60 cm, kahden/neljän levyn keraaminen liesitaso (kts. pohjakuva), liesikupu ja tilavaraus mikroaaltouunille.

**Kolmiot:**

Keittiöissä on jääkaappipakastimia 1-2 kpl (kts. pohjakuva), integroitu astianpesukone 60 cm, kalusteuni 60 cm, keraaminen liesitaso, liesikupu ja integroitu mikroaaltouuni.

**Nelikot:**

Keittiöissä on jääkaappipakastimia 2 kpl, integroitu astianpesukone 60 cm, kalusteuni 60 cm, keraaminen liesitaso, liesikupu ja integroitu mikroaaltouuni.

Kaikissa kylpyhuoneissa on valaisinpeilikaappi, pesuallas ja allaslaatikosto sekä suihkuseinä pohjapiirustusten mukaisesti sekä liitännät ja tilavaraus pyykinpesukoneelle ja kuivausrummulle.

Erillis-WC:ssä on valaisinpeilikaappi, pesuallas ja allaslaatikosto.

Siivous-/pyykkikaappi on pohjapiirrosten mukaisesti sijoiteltuna.

Eteisen ja makuuhuoneen kalusteet varustetaan rakennuspiirustusten mukaisesti sarana- tai liukuovilla. Eteisen ja makuuhuoneen kaappien liukuovet ovat peilipintaisia. Saranalliset ovet ovat valkoista MDF-levyä.

Rakennus liitetään kaapeli-TV -verkkoon sekä varustetaan yleiskaapeloinnilla. Taloyhtiöön toteutetaan vastikkeellinen laajakaistayhteys. Myyjä ei vastaa matkapuhelinverkon kuuluvuudesta asunnoissa.

Asuntojen ikkunoissa on alumiininen valkoinen kaksieurainenverhokisko

etulevyllä ja valkoiset sälekaihtimet.

**Talotekniikka**

- huoneistokohtainen ilmanvaihto lämmöntalteenotolla, ohjaus liesituulettimesta.

- lämmönjakojärjestelmänä on termostaatein ohjattava vesikiertoinen lattialämmitys, joka on liitetty kaukolämpöverkoston. Kylpyhuoneissa on mukavuuslattialämmitys sähköllä huoneiston sähköstä.

- etäluettavat vesimittarit, huoneistokohtaisesti mitattava kylmä- ja lämmin-vesi. Mittausjärjestelmä Koka.

- rakennus varustetaan 8 hengen standardihissillä. esim. Otis tai Schindler.

- ovipuhelinjärjestelmä, ulkoyksiköt 4 kpl, varaus kameratoiminnolle.

- Rakennuksen laskennallinen energiatehokkuusluokka on B(2018).

**Autopaikat**

Pysäköintihalli on korttelin yhteinen ja rakentuu kolmessa vaiheessa. Autohallista on sisäkulkuyhteys porrashuoneisiin. Keidas II:n rakentamisen yhteydessä valmistuu hallin 2-vaihe. Keidas II:lle on osoitettu hallista 47 autohallipaikkaa, jotka myydään erillisinä osakkeina. Joidenkin autopaikkojen yhteydessä on myös varasto. Varastossa ei ole erillistä lämmitystä.

Autopaikoissa ei ole lämpötolppia. Autopaikoille 100 ja 101 tehdään sähköautonlatauspisteet. Muille autopaikoille on teknisesti mahdollista toteuttaa lisätyönä sähköauton lataus. Latauspaikkojen sähkönkulutukselle asennetaan autopaikkakohtainen mittaus, jonka kustannuksista autopaikan osakkeenomistaja vastaa.

**Yhtiölle kuuluvat tilat**

Kellarikerroksessa sijaitsee autohallin lisäksi huoneistokohtaiset irtaimisto-varastot (1kpl/asunto), ulkoiluvälinevarasto, yhtiön varastotiloja sekä tekniset tilat.

**Yhteiset piha-alueet ja muut yhteiskäytössä olevat tilat**

Yhtiöllä on yhteinen väestönsuoja tontilla 13 sijaitsevan taloyhtiön kanssa. Sisäpihalle rakennetaan erillinen jätehuonetila, joka on yhteinen tontilla 13 sijaitsevan taloyhtiön kanssa. Piha-alueet ja istutukset sekä oleskelu- ja leikkipaikka tehdään erillisen suunnitelman mukaan, leikki- ja piha-alueet ovat yhteisiä naapuritaloyhtiön kanssa.

Pihan pintamateriaali pääosin asfalttia, jossa on tehosteena kiveysraitoja. Talon vierustalla luonnonkiviladonta. Piha-alueen istutukset toteutetaan istutusaltain, altaat rakennetaan tummansävyisellä muurikivellä ja varustetaan tarvittavalla kosteussuojauksella.

Yhtiö on osapuolena kortteliin laadituissa yhteisjärjestelysopimuksessa ja rasitesopimuksessa.

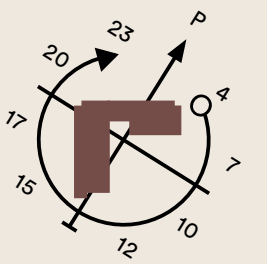
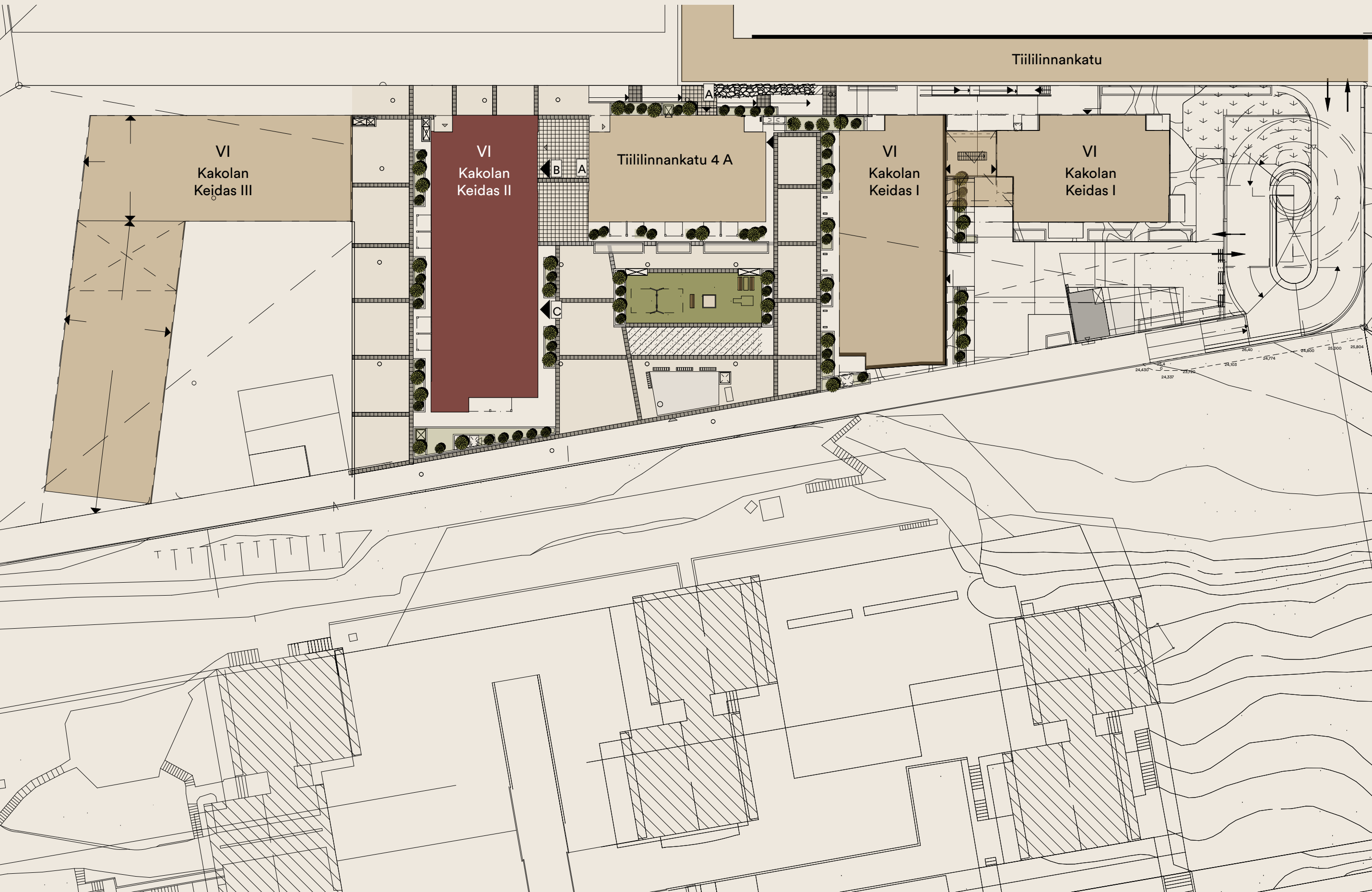
Tämä rakennustapaselostus on ohjeellinen ja perustuu laatimisajankohdan suunnitelmiin. Ostajan on tutustuttava lopullisiin myyntiasiakirjoihin kauppa-kirjan allekirjoituksen yhteydessä.

Esitteiden tiedot ja havainnekuvat, voivat yksityiskohdiltaan poiketa valmiista toteutuksesta. Rakennuttaja pidättää oikeuden vaihtaa mainittuja materiaaleja ja/tai rakenteita toisiin vastaaviin sekä työnaikaisiin mittamuutoksiin arkkitehdin myyntipohjista poiketen. Hormit, kotelot sekä alakatot toteutetaan tekniikan vaatiman tilantarpeen mukaan ja kalustemerkinnät ja mitat ovat suuntaa antavia ja voivat poiketa esitteen tiedoista.

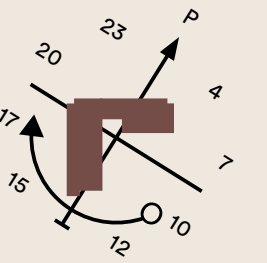


# ASEMAPIIRROS

(EI MITTAKAAVASSA)



Kesäkuun auringonkierto (suuntaa-antava)



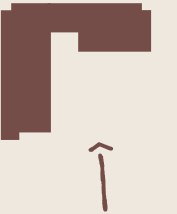
Joulukuun auringonkierto (suuntaa-antava)



JULKISIVU  
KOILLISEEN  
KEIDAS I:SEN SUUNNASTA



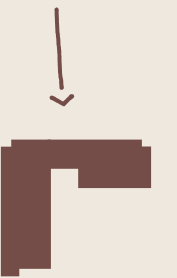
JULKISIVU  
KAAKKOON  
AURAJOELTA



JULKISIVU  
LOUNAAASEEN  
KEIDAS III:SEN SUUNNASTA

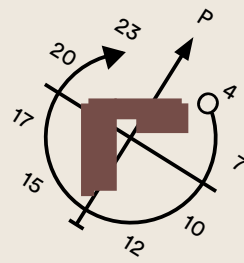


JULKISIVU  
LUOTEESEEN  
TILILINNANKADULTA

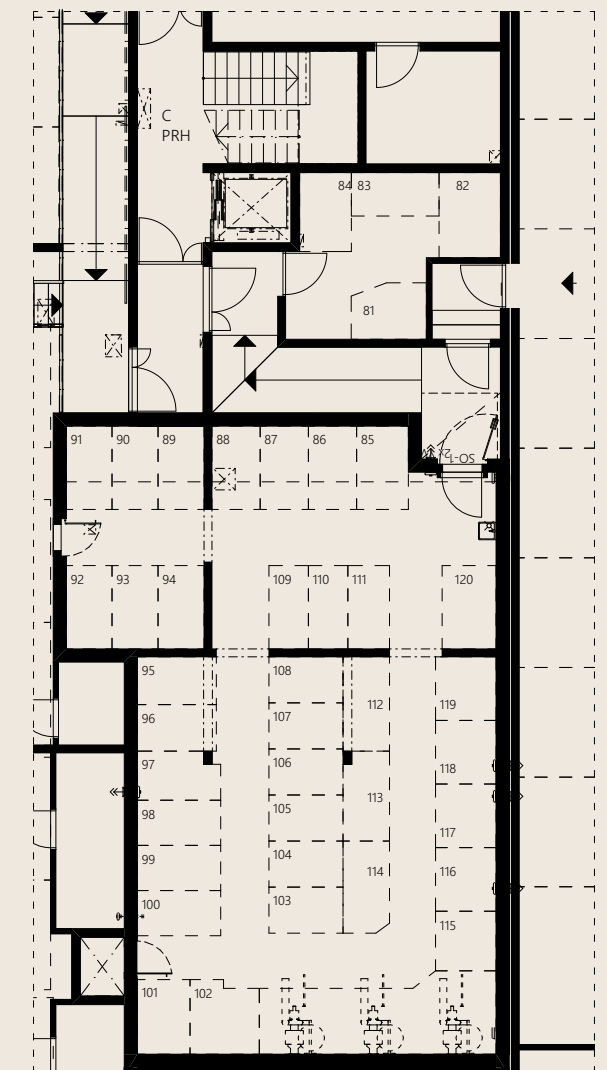
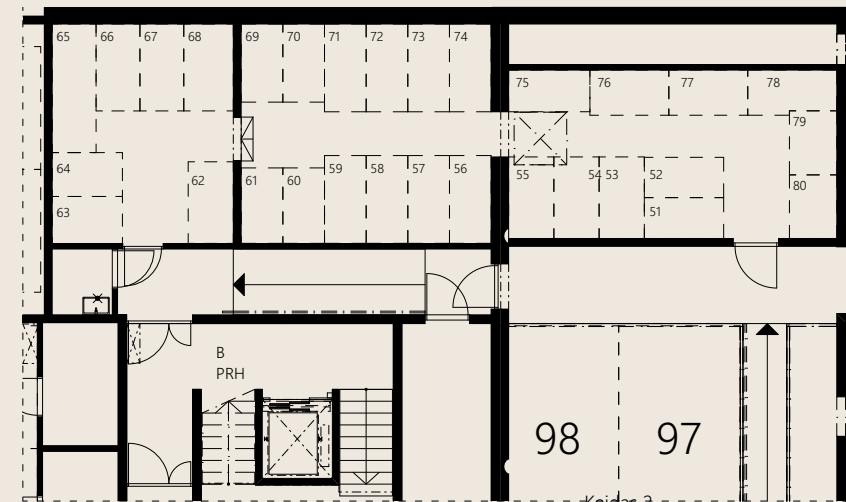
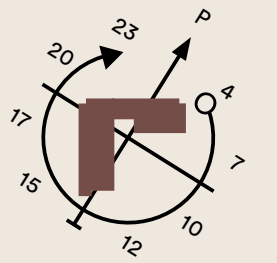




# AUTOPAIKAT KELLARIKERROS

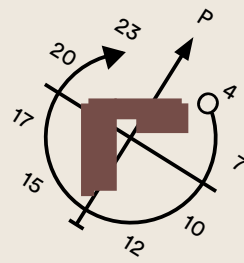


# IRTAIMISTOVARASTOT KELLARIKERROS

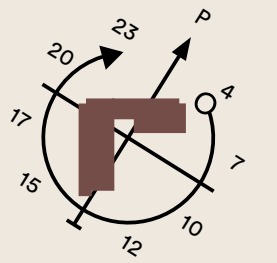




# 1. KERROS

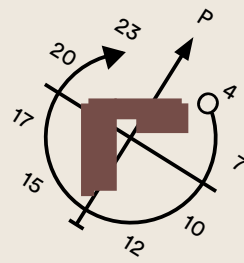


# 2. KERROS

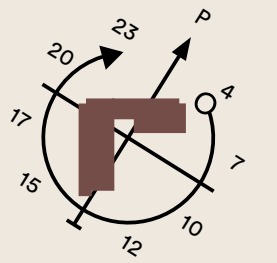




# 3. KERROS

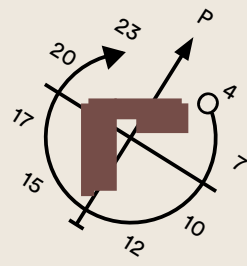


# 4. KERROS

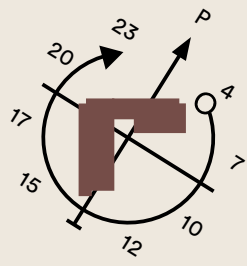




# 5. KERROS



# 6. KERROS





25.0 M<sup>2</sup>  
1H+KT

**B 51**  
1. kerros

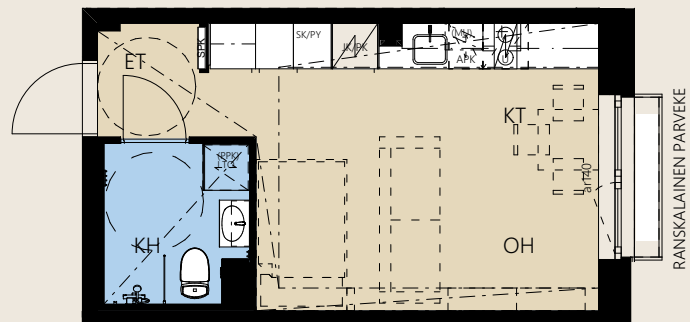
**B 56**  
2. kerros

**B 64**  
3. kerros

**B 72**  
4. kerros

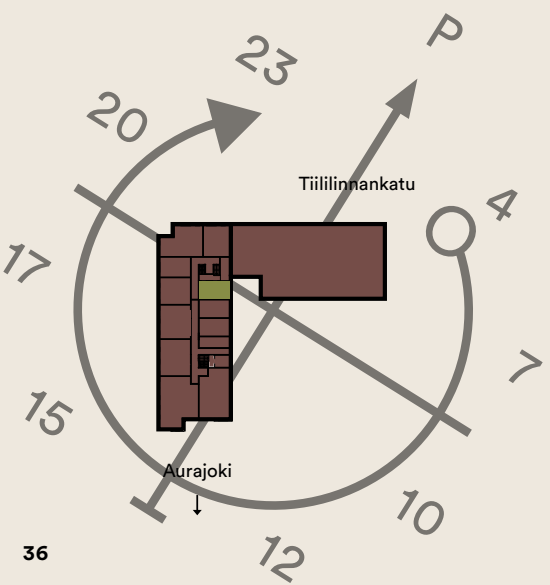
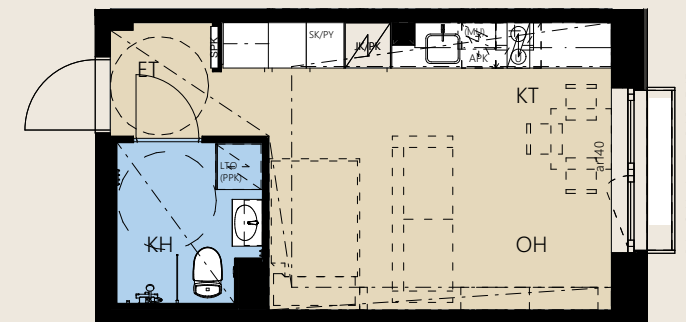
**B 80**  
5. kerros

**B 88**  
6. kerros



25.0 M<sup>2</sup>  
1H+KT

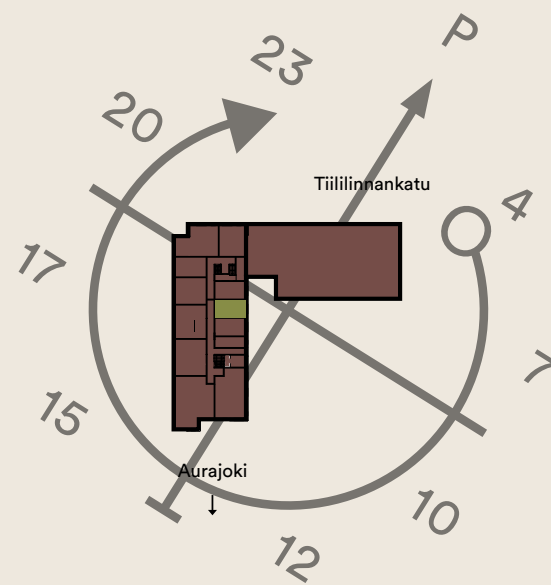
**C 99**  
1. kerros



RANSKALAISelta PARVEKKEelta  
NÄKYMÄ AAMUaurinkoon



1:100 (suuntaa-antava)



RANSKALAISelta PARVEKKEelta  
NÄKYMÄ AAMUaurinkoon



1:100 (suuntaa-antava)



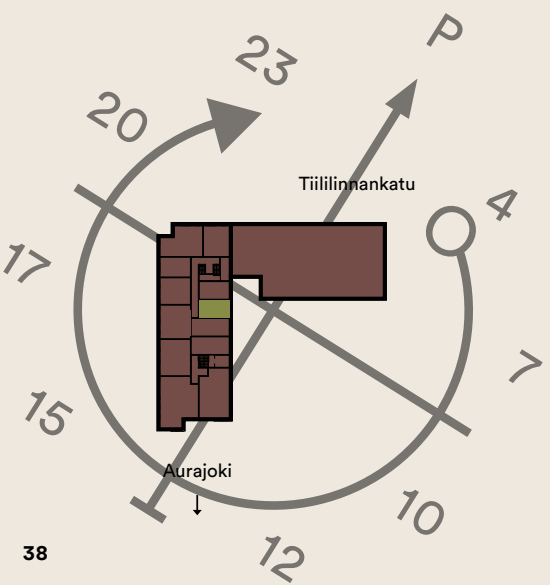
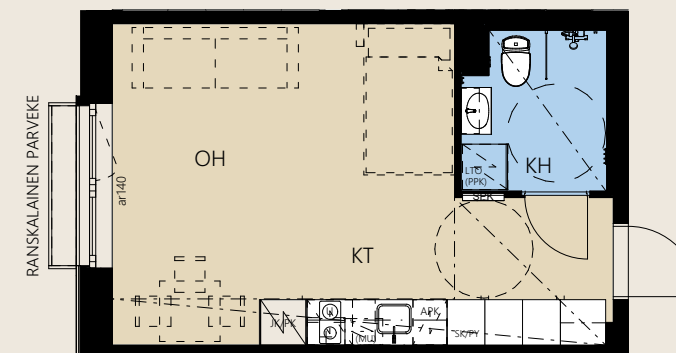
25.0 M<sup>2</sup>  
1H+KT

- B 57**  
2. kerros
- B 65**  
3. kerros
- B 73**  
4. kerros
- B 81**  
5. kerros
- B 89**  
6. kerros



28.0 M<sup>2</sup>  
1H+KT

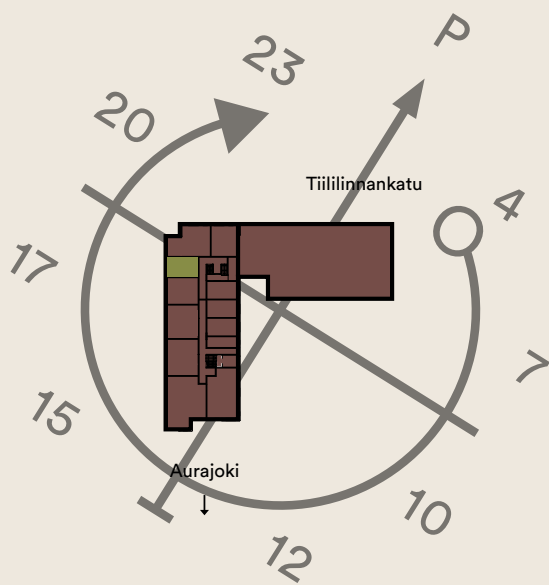
- B 53**  
1. kerros
- B 61**  
2. kerros
- B 69**  
3. kerros
- B 77**  
4. kerros
- B 85**  
5. kerros



RANSKALAISelta PARVEKKEelta  
NÄKYMÄ AAMUaurinkoon



1:100 (suuntaa-antava)



RANSKALAISelta PARVEKKEelta  
NÄKYMÄ IltA-AURINGON SUUNTAAN

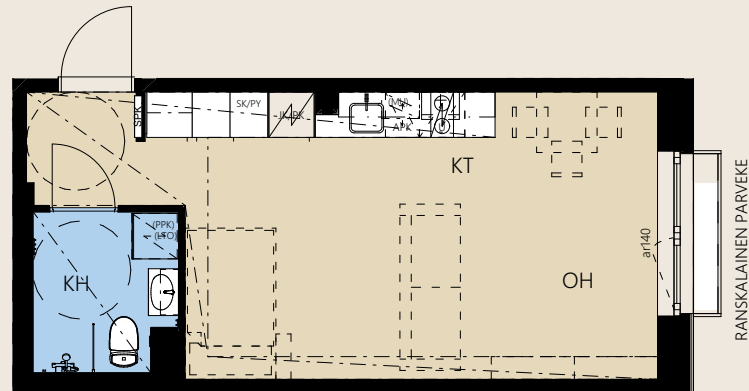


1:100 (suuntaa-antava)



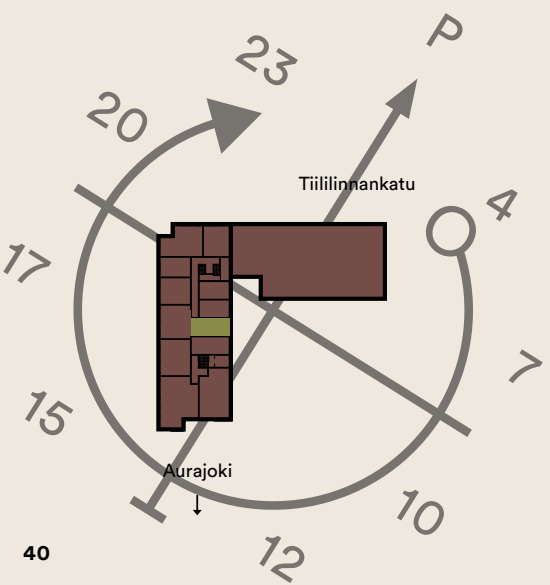
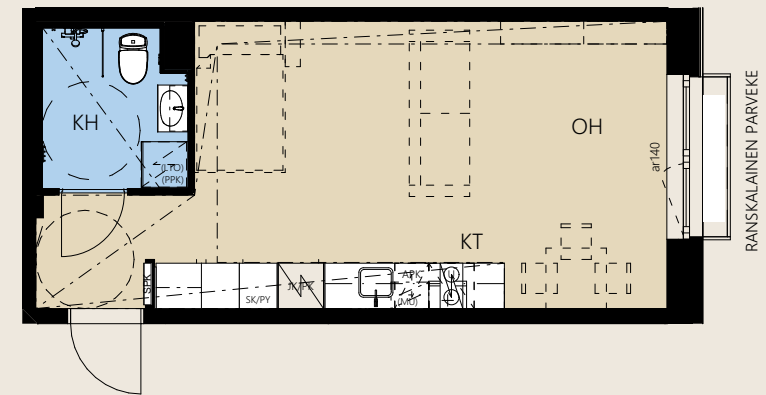
31.5 M<sup>2</sup>  
1H+KT

- B 58**  
2. kerros
- B 66**  
3. kerros
- B 74**  
4. kerros
- B 82**  
5. kerros
- B 90**  
6. kerros



31.5 M<sup>2</sup>  
1H+KT

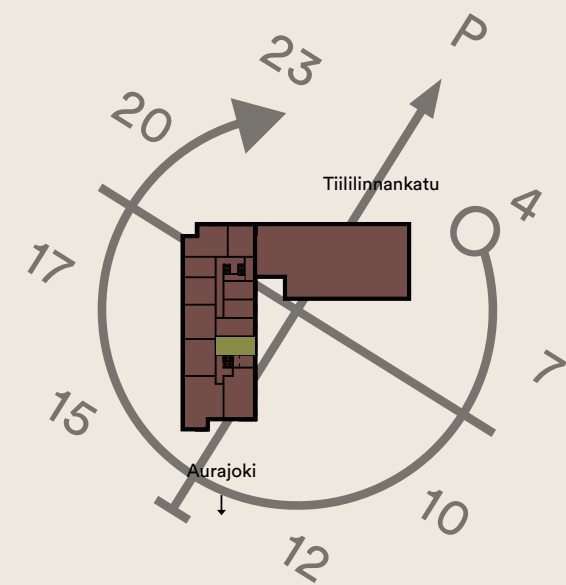
- C 104**  
2. kerros
- C 108**  
3. kerros
- C 112**  
4. kerros
- C 116**  
5. kerros
- C 120**  
6. kerros



REILUT NELIÖT MAHDOLLISTAVAT  
HUONEKALUJEN VAPAAMMAN  
SIIJOITTELUN



1:100 (suuntaa-antava)



REILUT NELIÖT MAHDOLLISTAVAT  
HUONEKALUJEN VAPAAMMAN  
SIIJOITTELUN

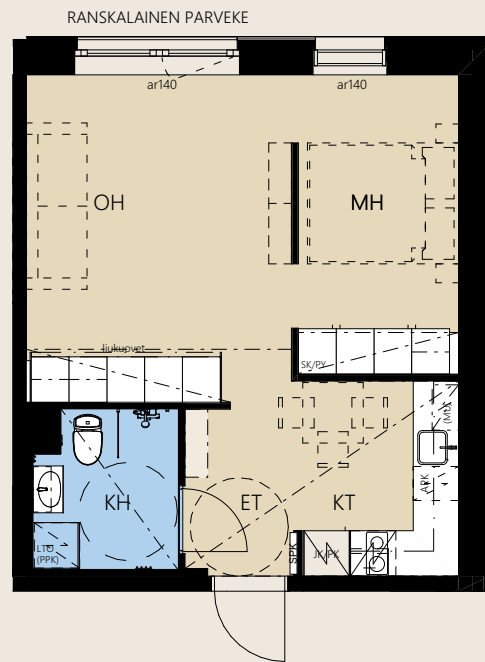


1:100 (suuntaa-antava)



37.5 M<sup>2</sup>  
2H+KT

B 55  
1. kerros



37.5 M<sup>2</sup>  
2H+KT

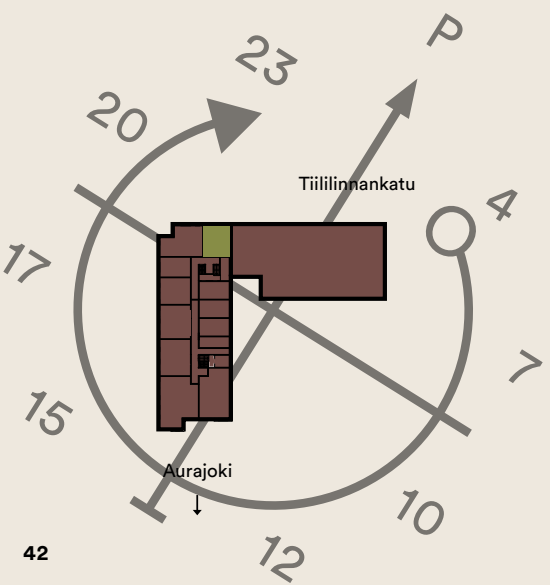
B 63  
2. kerros

B 71  
3. kerros

B 79  
4. kerros

B 87  
5. kerros

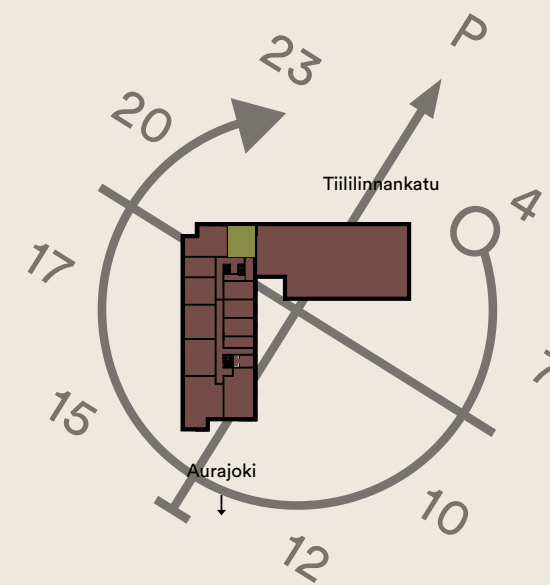
B 94  
6. kerros



ERILLISET KEITTIÖ, OLOHUONE  
JA MAKUUHUONE SEKÄ RUTKASTI  
KAAPPITILAA!



1:100 (suuntaa-antava)



ERILLISET KEITTIÖ, OLOHUONE  
JA MAKUUHUONE SEKÄ RUTKASTI  
KAAPPITILAA. MAISEMAT  
KAHTAAN SUUNTAAN!



1:100 (suuntaa-antava)



38.0 M<sup>2</sup>  
2H+KT

B 52  
1. kerros

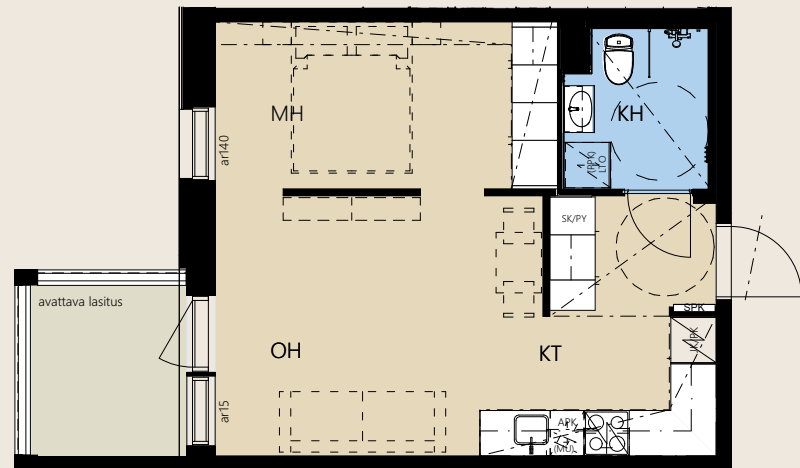
B 60  
2. kerros

B 68  
3. kerros

B 76  
4. kerros

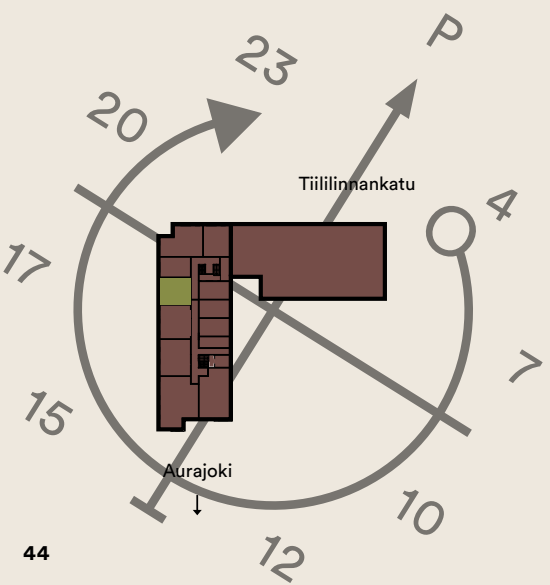
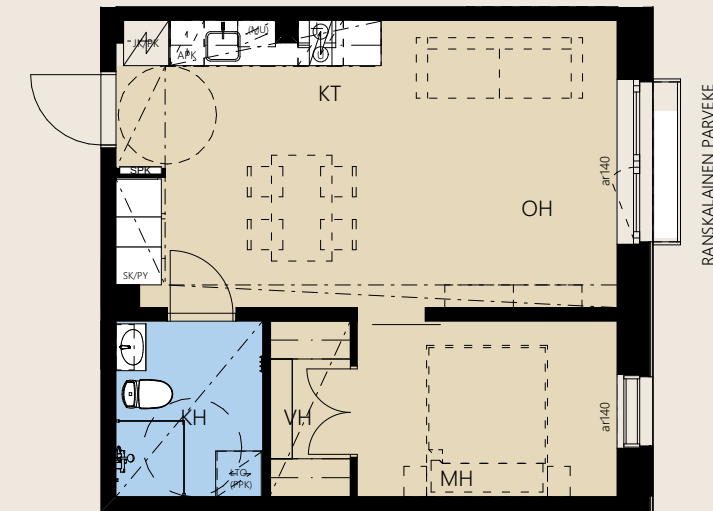
B 84  
5. kerros

B 92  
6. kerros



41.0 M<sup>2</sup>  
2H+KT

C 100  
1. kerros

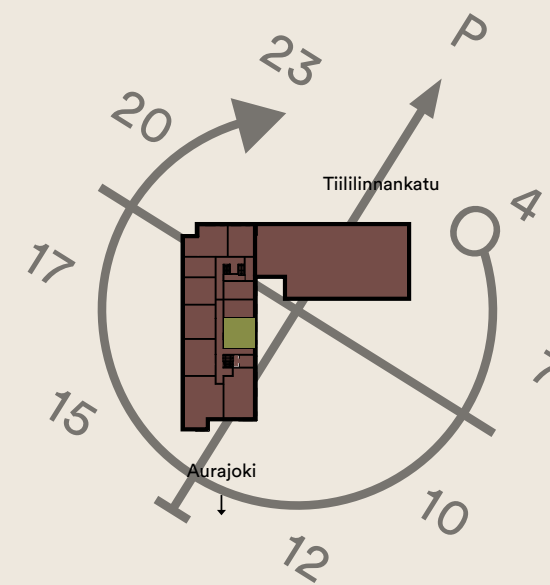


KAIKKI TARPEELLINEN TEHOKKAASSA  
PAKETISSA JA PARVEKENÄKYMÄLLÄ  
ILTA-AURINGON SUUNTAAN



1:100 (suuntaa-antava)

14.04.2021



VAATEHUONE KRUUNAA AVARAN  
KODIN SÄILYTYSRATKAISUT



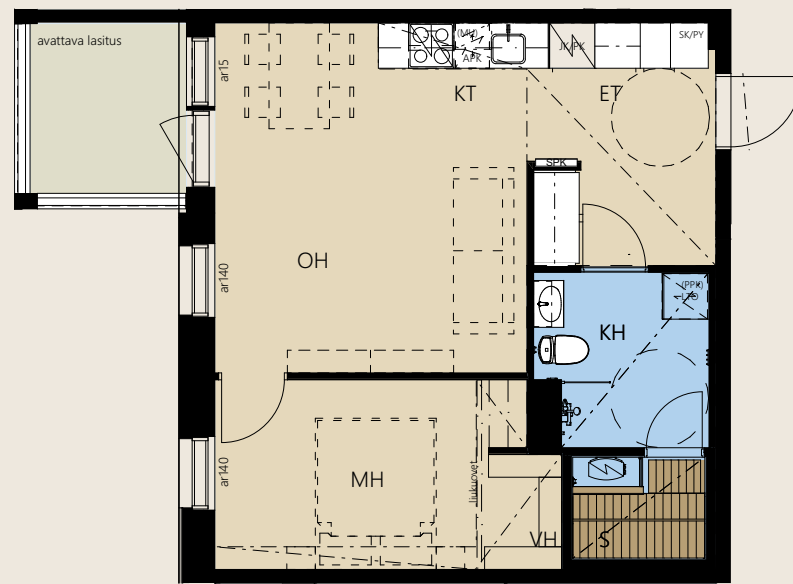
1:100 (suuntaa-antava)

14.04.2021



47.5 M<sup>2</sup>  
2H+KT+s

C 98  
1. kerros



47.5 M<sup>2</sup>  
2H+KT+s

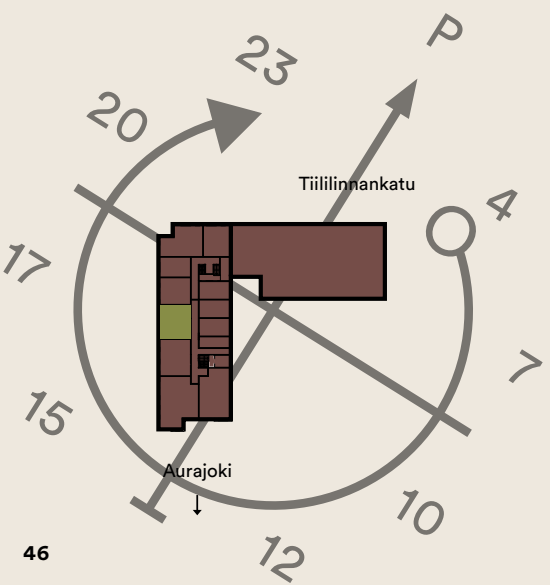
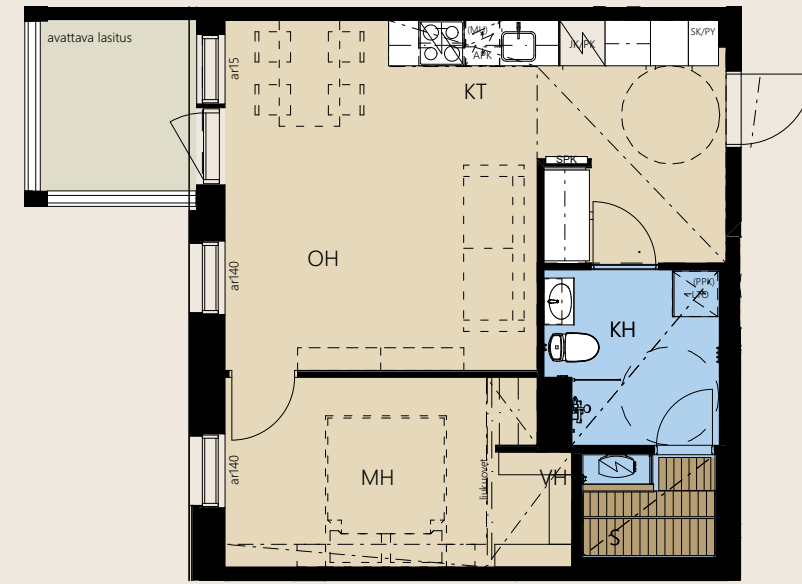
B 59  
2. kerros

B 67  
3. kerros

B 75  
4. kerros

B 83  
5. kerros

B 91  
6. kerros

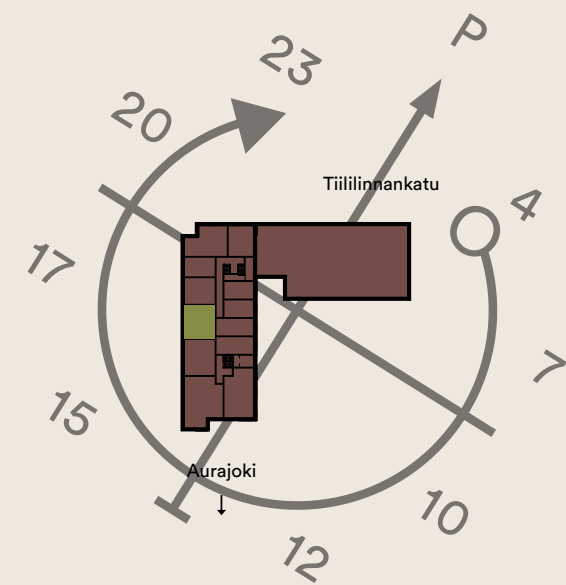


VAATEHUONE KRUUNAA SAUNALLISEN  
JA PARVEKKEELLISEN KAKSION  
SÄILYTYSRATKAISUT



1:100 (suuntaa-antava)

14.04.2021



VAATEHUONE KRUUNAA  
SAUNALLISEN JA PARVEKKEELLISEN  
KAKSION SÄILYTYSRATKAISUT



1:100 (suuntaa-antava)

14.04.2021



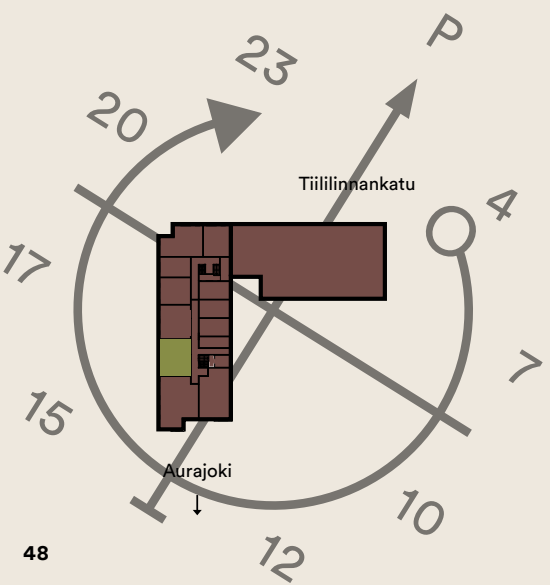
51.5 M<sup>2</sup>  
2H+KT+s

- C 97  
1. kerros
- C 103  
2. kerros
- C 107  
3. kerros
- C 111  
4. kerros
- C 115  
5. kerros
- C 119  
6. kerros

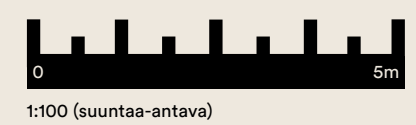


53.5 M<sup>2</sup>  
3H+KT

- B 54  
1. kerros
- B 62  
2. kerros
- B 70  
3. kerros
- B 78  
4. kerros
- B 86  
5. kerros

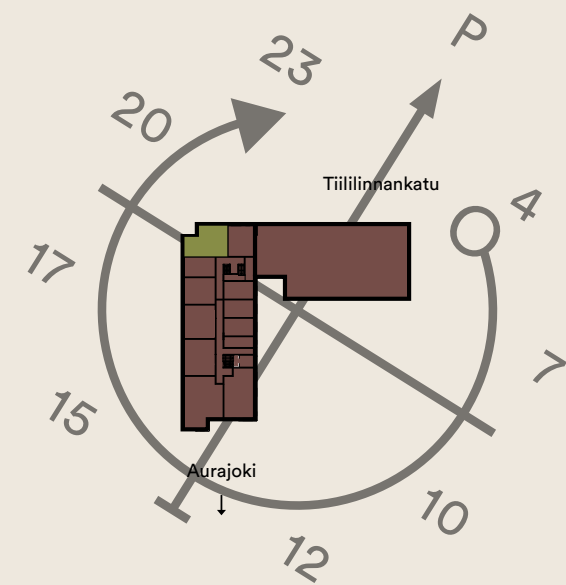


SUOSITTU WALK-IN-CLOSET,  
SAUNA JA PARVEKE KRUUNAAVAT  
ASUMISKOKEMUKSEN



14.04.2021

1:100 (suuntaa-antava)



PARVEKE JA RANSKALAINEN  
PARVEKE LUOVAT AVARUUTTA JA  
TUOVAT MAISEMAT KAHTAAN  
SUUNTAAN



14.04.2021

1:100 (suuntaa-antava)



67.5 M<sup>2</sup>  
3H+KT+S

C 95  
1. kerros

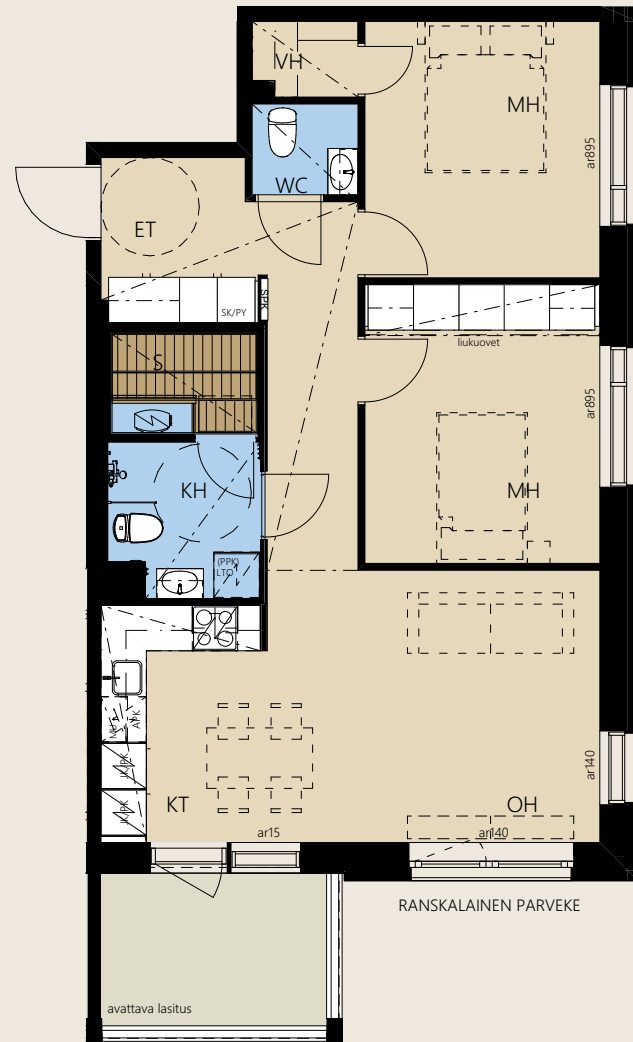
C 101  
2. kerros

C 105  
3. kerros

C 109  
4. kerros

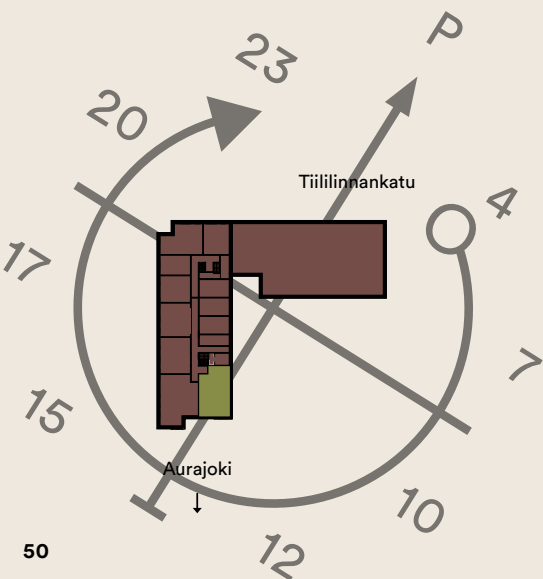
C 113  
5. kerros

C 117  
6. kerros



83.0 M<sup>2</sup>  
4H+KT+S

B 93  
6. kerros

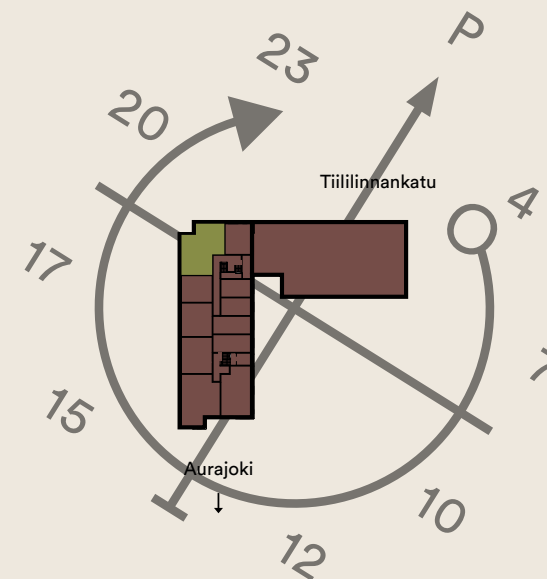


MONIPUOLINEN KOTI KAIKILLA  
HERKUILLA JA TILAVILLA  
MAKUUVUONEILLA. KRUVUNUNA  
AURAJOKIMAISEMAT!



1:100 (suuntaa-antava)

14.04.2021



AVARA JA KÄYTÄNNÖLLINEN KOTI  
SAUNALLA JA PARVEKKEELLA.  
RUNSAASTI SÄILYTYSILAA JA MAISEMAT  
KAHTAAN SUUNTAAN!



1:100 (suuntaa-antava)

14.04.2021



83.0 M<sup>2</sup>  
4H+KT+s

C 96  
1. kerros

C 102  
2. kerros

C 106  
3. kerros

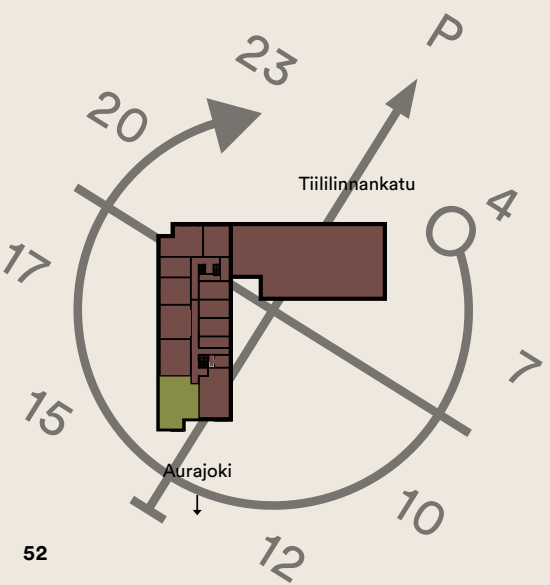
C 110  
4. kerros

C 114  
5. kerros

C 118  
6. kerros



RANSKALAINEN PARVEKE



VALOISA, SAUNALLINEN KOTI  
KAIKILLA HERKUILLA JA TILAVILLA  
MAKUUHUONEILLA. KRUUNUNA  
AURAJOKIMAISEMAT!





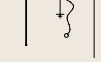
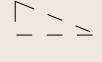

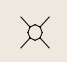
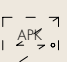
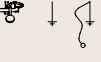
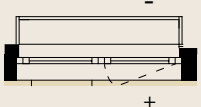
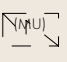
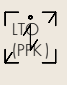
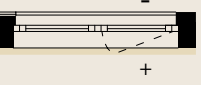
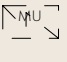

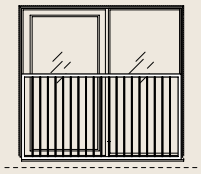


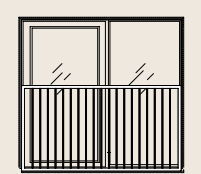

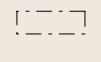

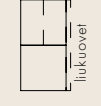


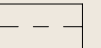


1:100 (suuntaa-antava)





# PIIRUSTUSMERKKIEN SELITYKSET

	Keittotaso, 2-levyinen, 300 mm Kalusteunei 600 mm + liesituuletin		Allaslaatikosto + peilikaappi + vesipiste + bide-suihku		Pyörätuolin kääntösäde
	Keittotaso, 4-levyinen, 600 mm Kalusteunei 600 mm + liesituuletin		Suihku ja kääntyvä suihku- seinä, asuntopohjan mukaan		Alaslaskut/kotelot
	Jääkaappipakastin		Lattiakaivo	ar 140	Ikkunan alareunan korkeus lattiasta. ar140 = alareunan korkeus n. 140mm
	Astianpesukone. 1h asunnoissa tavallinen, 2h-4h asunnoissa integroitu		Vesipiste		Ranskalainen parveke. Ikkunaovi ja kiinteä ikkuna + kaide. Pieni teräsrakenteinen ulokeparveke
	Mikroaaltouunivaraus 1h-2h asunnoissa		Tilavaraus pyykinpesu- koneelle ja kuivaus- rummulle + lto-kone		Ranskalainen parveke. Ikkunaovi ja kiinteä ikkuna + kaide
	Mikroaaltouuni 3h-4h asunnoissa integroitu		Hyllykomero		Ikkuna + ovi + kaide ulkoa päin
	Sähkökaappi		Tankokomero / naulakkokaappi		Ikkuna + ovi sisältäpäin
	Kiuas		Seinänaulakko		
	Tasoon upotettava tiskiallas vesipisteellä		Komerot liukuovilla		
	Wc-istuin		Pyykki-/siivouskomero		
			Keittiökaapistoa		

KAKOLANMÄKI JA SEN UNIIKKI VANKILA-ALUE ON YKSI TURUN  
TUIMMISTA JA MIELENKIINTOISIMMISTA KOHTEISTA. MODERNIT  
RAKENNUKSET MUODOSTAVAT AINUTLAATUISEN KOKONAISUUDEN  
VANKILARAKENNUSTEN JA YMPÄRÖIVÄN LUONNON KANSSA. VIH  
VEHREÄ ALUE SIJAITSEE IDYLLISEN PORTARTHURIN JA KAUN  
JOKIRANNAN VÄLISSÄ. ALUE ON OMIMILLAAN RAUHAA JA K  
PALVELUITA ARVOSTAVALLE ASUKKAALLE. UUDISRAKENTAMISE  
ALUE ON LÄHEES VALMIS! VANHA KAKOLAN VANKILA TUO  
OMANLAISTAAN HISTORIAN TUNTUA. NYKYÄÄN KAKOLANMÄ  
TURUN TRENDIKKÄMPIÄ ALVEITA, JONNE ON MUODOSTUNUT  
KESKUS. ALUEELTA LÖYDÄT PÄIVITTÄISPALVELUIDEN  
LAADUKKAAT RAVINTOLAT, NAAPURUSTOPANIMON, PAAH  
LEIPOMON, JOSTA HAKEA TUOREITA HERKKUJA PÄIVÄK  
SUNNUNTAIBRUNSSILLE. KUN TULEE TARVE PÄÄSTÄ KUNN  
VANKILAN SISÄPIHALTA LÖYTYY MYÖS KYLPLYÄ. K  
VANKILAN ARUKSI HUO

<b>AS.</b> = Asunto	<b>LJH</b> = Lämmönjakohuone	<b>MH</b> = Makuuhuone	<b>KT</b> = Keittotila
<b>KÄYT.</b> = Käytävä	<b>SPK</b> = Sähköpääkeskus	<b>KPH</b> = Kylpyhuone	<b>K</b> = Keittiö
<b>PRS.</b> = Porras	<b>SIIV</b> = Siivous	<b>WC</b> = WC-tila	<b>SK</b> = Siivouskaappi
<b>LVV</b> = Lastenvaunuvarasto	<b>VSS</b> = Väestönsuoja	<b>S</b> = Sauna	<b>PY</b> = Pyykkikaappi
<b>IRT.VAR</b> = Irtaimistovarasto	<b>E</b> = Eteinen	<b>VH</b> = Vaatehuone	
<b>UVV</b> = Ulkoiluvälinevarasto	<b>OH</b> = Olohuone	<b>RT</b> = Ruokailutila	

Tämä esite on laadittu yleisluontoisten tietojen antamiseksi. Esite perustuu 14.04.2021 käytössä olleisiin tietoihin. Rakenteet, materiaalit ja mitat määritellään lopullisesti kauppakirjan liitteineistossa. Ostaja on velvollinen tutustumaan asuntojen markkinoinnista annetun asetuksen nro 130/2001 mukaisiin tietoihin, jotka ovat nähtävissä Asuntomyynnissä- ja esittelyissä. Esitteen 3D-kuvat ovat taiteilijan näkemyksiä kohteesta, eivätkä välttämättä vastaa kaikkien yksityiskohtien osalta toteutuvaa kohdetta.



KAKOLAN  
KEIDAS.FI



Pohjola Rakennus Oy Suomi  
Ajurinkatu 2, 20100 Turku  
020 7759 640  
kodit.turku@pohjolarakennus.fi  
pohjolarakennus.fi

## YH KODIT

YH Kodit Oy  
Humalistonkatu 12, 20100 Turku  
010 227 3700  
omistusasunnot@yhkodit.fi  
yhkodit.fi

(Puhelun hinta (sis. alv 24 %): lankapuh. 8,35 snt/puh. +  
7,02 snt/min | matkapuh. 8,35 snt/puh. + 17,17 snt/min)