



ASUNTO OY

Vallilan Monumentti

POHJOLA RAKENNUS

Karstulantie 4
00550
Helsinki

ENNAKKOMARKKINOINTIESITE



VALLILANSALAISUUS.FI

06/2020B

Salaisuus kodeista Vallilassa – kantakaupungissa ja luonnossa samaan aikaan

Valtaväyliltä hiljaisuuteen, mukulakiviltä vehreyteen ja tiiliseistä korttelipihoille: Vallilaan on kätkeyty salaisuus, josta ei moni tiedä, eikä se ulospäin itseään paljasta. Vielä.

Kumpulän puutarhojen rauhan ja Vallilan kaupunkivilinän väliin on siroteltu tuon salaisuuden ainekset: ihmiset ja tapahtumat, kodit ja pihat sekä puistot ja pelikentät. On saapunut aika, jolloin salaisuus alkaa avautua uusillekin utelaille. Salaisuus kodeista Vallilassa – kantakaupungissa ja luonnossa samaan aikaan.



Visualisointikuvassa taiteilijan näkemys
74.5 m² kodista.



Visualisointikuvassa taitelijan näkemys
74.5 m² kodista.

Vallilan Salaisuus

Vallila pitää sisällään ihanan salaisuuden, joka paljastuu nyt sinullekin.

Valtaväyliltä hiljaisuuteen. Kun poikkeaa kadun vilinästä Vallilan puistoon ja alueen sisäpihoille, löytää rauhallisen idyllin. Voiko olla, että keskeltä kantakaupunkia avautuu virkistävä keidas, oikea aarre, todellinen salaisuus? Alue on täydellinen yhdistelmä urbaania kaupunkielämää ja vehmasta luontoa.

Mukulakiviltä vehreyteen. Menipä Vallilassa minne tahansa, on vastassa vehmas puisto tai laakso. Puistot täyttyvät lenkkeilijöistä, haaveilijoista ja jalkapalloilijoista. Vallilan puiston vanha kenttäkin saa pian uuden pinnan ja samalla myös pohjan – kentän alle rakentuu uusi pysäköintihalli.

Tiiliseinistä puutarhaan. Vallilassa yhdistyy välitön tunnelma moderniin elämänmenoon. Taide – niin perinteinen kuin moderni – huokuu alueen joka solusta. Salaisuuden raottuessa myös katutaide nousee esiin entisestään, kun Vallilan puiston jalkapallokentän reunustat saavat ylleen taidetta.

Aivan Vallilan laakson reunalle nousee viisi uutta, alueen tunnelmaa henkivää asuinrakennusta. Hieman syrjempään asettuvia helmiä ovat Fikka, Piilo ja Jemma. Toisaalta nyt, kun alueen salaisuus on paljastumassa, ei ole enää syytä piilotella. Vallilan uusiksi maamerkeiksi kohoavat kaksi korkeaa tornia, Monumentti ja Siluetti.

Salaisuus on nyt paljastunut, sinullekin.



Visualisointikuvassa taiteilijan näkemys
40.0 m² kodista

Sisällysluettelo

Vallilan Salaisuus	6-7	Rakennustapa- selostus	26-27
Sisällysluettelo	10-11	Julkisivut	30-31
Vallilan Monumentti	14-15	Asemapiirros	32-33
Asuinalue	18-19	Pohjakuvat	35-47
Taloyhtiö	20-21	Piirustus- merkkien selitykset	48-49
Huoneistot	22-23		



Visualisointikuvassa taitelijan näkemys
68.0 m² kodista ja muutostöistä.



Visualisointikuvassa taiteilijan näkemys
74.5 m² kodista.



Visualisointikuvassa taiteilijan näkemys
74.5 m² kodin parvekkeelta.

Vallilan Monumentti

Puistojen ja arvopuiden katveeseen, Vallilan laakson laidalle, nousee uusi maamerkki täynnä elegantteja koteja. Asunto Oy Vallilan Monumentti on alueelle nousvista viidestä uudesta rakennuksesta ensimmäinen.

14 kerrokseen kohoava Monumentti on modernin asujan unelma, jossa ei tarvitse tehdä kompromisseja. Rauha, elämisen helppous ja ympäristön esteettisyys yhdistyvät kantakaupungin vilinäan, mutta vain silloin kun sitä itse haluaa.

Henkeäsalpaava, puistojen ylle asettuva maisema tuo mielenrauhaa. Kadulle piipahtaessa pääsee suoraan kaupungin inspiroivaan sykkeeseen, vastapäisen puiston urheiluhumuun tai nurkan takaa avautuvaan ihastuttavaan laaksoon. Palvelut, koulut ja tapahtumat ovat kaikki lähellä.

Vallilassa olet kantakaupungissa ja luonnossa samaan aikaan.

Asuinalue

Vallilan laakson tuntuma on luonnonläheisen kaupunkilaisen unelma-alue. Kantakaupungissa kaikki on lähellä, olipa kyse lähikaupasta tai julkisesta liikenteestä. Toisaalta, Vallila on vehmas ja suojaisa keidas, jossa luonto on koko ajan lähellä. Ruotsinkielinen nimi Vallgård juontuu alueen historiasta Helsingin kaupunkilaisten karjalaitumena. Historia ja moderni elämäntapa kulkevat käsikädessä Vallilassa.

Vallilassa on useita puistoja, joista lähimpään, Vallilan puistoon ja jalkapallokentälle, pääsee suoraan Monumentista ulos astuessa. Viereinen Vallilan laakso on vehreä ja monipuolinen alue, josta löytyy mitä ihasuttavin, 174-palstainen siirtolapuutarha sekä lisää jalkapallokenttiä. Laakson läpi pääsee helposti lenkipolkua pitkin Kumpulaan saakka.

Vallilassa aistii yhteisöllisyyden, suvaitsevaisuuden ja monimuotoisuuden. Päiväaikaan toimistotyöläiset värjätävät maisemaa. Illalla tunnelma vaihtuu urbaanin boheemiin elämään, kun taiteilijoiden työhuoneilta kantautuu musiikkia kaduille. Vallilasta löytyy tasapaino yhteisöllisyyden ja oman rauhan väliltä.

Alueelle tulee rakentumaan erillinen pysäköintihalli Vallilan Puiston Parkki, jonka osakkeiden ostosta ja paikkojen varaamisesta voi tiedustella lisää asuntomyynnistä.

Etäisyyksiä

Alepa Sturenkatu	400 m	🚶 5 min	Mäkelänrinteen lukio	400 m	🚶 5 min
Mäkelänrinteen uintikeskus	650 m	🚲 3 min	Mall of Tripla	1,7 km	🚲 7 min
Vallilan siirtolapuutarha	600 m	🚶 7 min	Kampin keskus	4,4 km	🚲 15 min
Paavalin kirkko	450 m	🚶 5 min	Ruoholahti	6,5 km	🚲 21 min
Vallilan kirjasto	800 m	🚶 10 min	Rautatieasema	4 km	🚲 14 min
Päiväkoti Kotikallio	700 m	🚶 9 min	Bussipysäkki & ratikka, Mäkelänrinne	300 m	🚶 2 min
Vallilan ala-asteen koulu	1,1 km	🚲 4 min			



”Salaisuus kodeista
Vallilassa –
kantakaupungissa ja
luonnossa samaan
aikaan.”



Visualisointikuvassa taiteilijan näkemys
68,0 m² kodista.

Taloyhtiö

Monumentti kattaa yhteensä 70 kotia ja kerroksia on 14. Rakennus nousee alueen uudeksi maamerkiksi, kuitenkin solahtaen tyyliltään Vallilan tunnelmaan. Julkisivun uudenlainen tiilityyppi tekee rakennuksesta kauniin katsella.

Monumentin kodeista avautuvan kaltainen maisema tulee kantakaupungissa harvoin vastaan. Monumentti sijaitsee Vallilan korkeimmalla kohdalla, harjun päällä. Ei tarvitse nousta hissillä edes korkeimpaan, taloyhtiön saunan ja kerhohuoneen sisältävään 14. kerrokseen, kun maisema saa haukkomaan henkeä. Monumentista avautuu maisema joka suuntaan, ja lölyistä voi

nautiskella katsellen näkymää Paavalinkirkolle ja Kalasataman tornitaloille.

Monumentin asukkaat saavat nauttia vehreästä ja viimeistellystä, suoraan puistoon jatkuvasta pihapiiristä, joka jaetaan viereisten rakennusten kanssa. Pihasta löytyy tilaa rentoon oleskeluun ja lasten leikkiin.

Omat salaisuutensa Monumentin asukkaat saavat sulkea asuntokohtaisiin, numeroituihin irtaimistovarastoihin. Pyykinpesu hoituu yhteisessä talopesulassa kellarikerroksessa. Kuivaushuone ja osa huoneistokohtaisista irtaimistovarastoista sijaitsevat myös

kellarikerroksessa. Ullakkokerroksessa sijaitsevat kerhotila, kaksi saunaosastoa sekä osa huoneistokohtaisista irtaimistovarastoista.

Lastenvaunuvarasto, jätehuone sekä lämpimät ulkoiluvälinevarastot sijaitsevat sisääntulokerroksessa. Osa ulkovälinevarastoista, sekä väestönsuojatila sijaitsevat yhteisjärjestelyn mukaisesti naapurikiinteistössä.

Katutasosta on varattu tilaa myös yhdelle liikehuoneistolle. Alueen pysäköinnistä saa lisätietoa asuntomyynnistämme.



Visualisointikuvassa taiteilijan näkemys rakennuksen julkisivusta.

Huoneistot

Monumentin kodeissa viihtyvät laatutietoisemmatkin asukkaat. Yksityiskohdat on mietitty huolella ja väri- ja maailma valittu harmonisesti, tulevat asukkaat huomioiden. 2.-13. kerroksen kodeissa materiaalivalinnat hipovat luksusta.

Todellista mukavuutta asumiseen tuo huoneistokohtainen ilmanvaihto sekä koko asunnon kattava lattialämmitys ja -viilennys yhdistettynä jalan alla mukavalta tuntuvaan tammiparkettiin. Lasitettu parveke tuo lisätilaa jo alkukevästä pitkälle syksyyn, jolloin maisemasta puiden latvojen yli voi nauttia vieläkin paremmin.

Asuntokohtaiset energian kulutusnäytöt kertovat asukkaalleen veden ja sähkön kulutuksesta.

Jotta kodista saa varmasti oman unelmien täyttymyksen, auttavat ammattilaisemme muutostoiveiden toteuttamisessa.

Huoneistojakauma

1h + kt	27.0 m ²	11 kpl
1h + kt	27.5 m ²	11 kpl
2h + kt	40.0 m ²	12 kpl
2h + kt	46.5 m ²	11 kpl
3h + kt	68.0 m ²	11 kpl
2h + kt + s	74.0 m ²	1 kpl
4h + kt + s	74.0 m ²	12 kpl
3h + kt + s	95,0 m ²	1 kpl
Yhteensä		70 kpl
+ liiketila	139.0 m ²	1 kpl



Visualisointikuvassa taiteilijan näkemys
68.0 m² kodista ja vakioketittiöstä



Visualisointikuvassa taiteilijan näkemys
46.5 m² kodista.



Rakennustapaselostus

Asunnot

Asunto Oy Vallilan Monumentti
Karstulantie 4, 00550 Helsinki

YLEISTÄ

Asunto Oy Vallilan Monumentti on 14-kerroksinen tornitalo, jossa on yhteensä 70 asuntoa. Sisääntulokerroksessa on 139 m² liiketila. Yhtiön saunaosasto ja kerhotila sijaitsevat ylimmässä kerroksessa. Asuinhuoneistot sijaitsevat 2.-13. kerroksessa.

Tupakointi on kiellettyä kaikissa osakashallinnassa olevissa tiloissa (asuinhuoneistot, parvekkeet, liiketila), yhtiön yhteis-tiloissa ja yhtiön hallinnoimilla piha-alueilla.

TONTTI

Asunto Oy Vallilan Monumentti sijaitsee Helsingin kaupungin Vallilan kaupunginosassa kaupungin vuokratontilla.

Yhtiötä sitoo sopimus korttelin tonttien yhteisjärjestelyistä. Lisätietoja ympäristöstä ja kaavoituksesta saa Helsingin kaupunkisuunnitteluvirastosta, puh. (09) 310 1673, tai rakennusvalvontavirastosta, puh. (09) 310 2611.

RAKENTEET

Anturat ovat teräsbetonianturoita rakennesuunnitelmien mukaan. Rakennus perustetaan maanvaraisesti louhitun kallion päälle tehdyn murskekerroksen varaan. Sokkelit ovat betonipintaisia betonielementtejä. Kantava alapohja tehdään paikallavalettuna.

Huoneistoja rajaavat, sekä huoneiston sisäiset kantavat väliseinät ovat sileävalettuja 200 mm paksuja teräsbetoniseiniä. Huoneistojen sisäiset väliseinät ovat teräsrankaisia kipsilevyseiniä.

Kylpyhuoneet/pesuhuoneet ja saunat ovat pääosin paikalla rakennettuja.

Väliohjat tehdään elementtirakenteisina. Yläohjat tehdään ontelo- tai massiivilaatoista.

Ulkoseinät ovat sisäkuoreltaan betonielementtirakenteisia. Julkisivut ovat pääosin paikallamuurattua vaalea tiiltä. Parvekkeiden taustaseinät ovat paikallamuurattua vaalea tiiltä. Katto-kerroksen (14. kerros) julkisivumateriaali on maalattu teräs.

Rakennuksessa on harjakatto, jonka vesikatteena käytetään konesaumattua peltiä. Yläohjan lämmöneristemateriaalina on mineraalivilla.

IKKUNAT JA OVET

Avattavat ikkunat ovat kaksipuitteisia, kolmilaisia ja sisään aukeavia, ala- ja sivusaranoituja ikkunoita. Sisäpuite ja karmi

ovat puuta, ulkopuitteet ovat alumiinia ja karmit ulkopuolelta päällystetty alumiiniprofiililla. Asuntojen avattavat ikkunat varustetaan puitteiden väliin asennettavilla sälekaihtimilla.

Kiinteät ikkunat ovat kolmilaisia puualumiini-ikkunoita, joiden karmi on puuta. Karmi päällystetään ulkopuolelta alumiiniprofiililla. Kiinteät ikkunat varustetaan sälekaihtimilla sisäpuolisena pinta-asennuksena.

Ranskalaisten parvekkeiden ikkuna-elementti koostu avattavissa ikkunaovesta ja kiinteästä ikkunaelementistä. Ikkuna-elementin ovi ja ikkuna ovat kolmilaisia puualumiini-ikkunoita, joiden karmi on puuta. Karmi päällystetään ulkopuolelta alumiiniprofiililla.

Yhtiön saunaosaston ikkunan sisäpuoliset puuosat ovat tervalepän väriseksi petsattuja, saunan paneelien mukaan. Saunaosaston pesuhuoneen ikkunassa on opaali maitolasikalvo.

Parvekeovet ovat yksilehtisiä ulosaukeavia ikkunaovia. Parvekeovet varustetaan sälekaihtimilla sisäpuolisena pinta-asennuksena.

Kerrostaso-ovina käytetään yksilehtisiä viilupintaisia lakattuja ovia. Asuntojen väliovet ovat peittomaalattuja kovalevy pintaisia huullettuja laakaovia. Saunojen ovet ovat kokolasiovia. Pääsisäänkäynnin ulko-ovi on puupäällysteinen. Yleisten tilojen ulko-ovet ovat metalli- ja metallilasiovia.

PARVEKKEET JA TERASSIT

Huoneistojen parvekelaatat ja –pilarit ovat pakkasenkestävästä ja latioissa lisäksi vesitiiviistä betonista valmistettuja elementtejä. Parvekkeet varustetaan sisäpuolisella vedenpoistojärjestelmällä, parvekematolla sekä kiinteällä valaisimilla/valaisimella ja pistorasialla.

Lisäksi parvekkeet varustetaan parvekelasituksilla ja ilmalämpöpumppuvarauksella.

SEINÄPINNOITTEET

Asuinhuoneiden seinät ovat pääosin maalattuja. Maalausta ei uloteta kiintokalusteiden taakse. Keittiössä ala- ja yläkaappien välisiin taustaseiniin asennetaan välitilalaminatti. Kylpyhuone- ja WC-tilojen seinät ovat laatoitettuja. Saunojen seinät ovat paneloituja.

KATOT

Asuinhuoneiden katot ovat pääosin ruiskutasoitettuja lukuun ottamatta alaslaskettuja kattoja, joiden osalta katot ovat tasoitettuja ja maalattuja. Kylpyhuoneiden ja saunojen katot ovat paneloituja.

LATTIAPÄÄLLYSTEET

Asuinhuoneiden lattioissa on parketti ja sitä ei uloteta kiintokalusteiden alle. Kylpyhuoneiden, saunojen ja erillis-WC:den lattiat laatoitetaan.

KALUSTEET, KONEET JA LAITTEET

Asuntojen kalusteet asennetaan kalustetoimittajan keittiö-, komero- ja kylpyhuonekaavioiden mukaisesti.

Keittiöiden kiinteät kalusteet ovat tehdasvalmisteisia kalusteita maalatuilla mdf-ovilla. Kalusterungot ovat väriltään valkoiset. Työtasot ovat laminaattia (pl. 13. krs, jossa ne ovat graniittia).

Keittiöissä on induktiotaso, liesikupu ja kalusteuuni. Yksioissa ja kaksioissa on jääpakastinkaappi ja 3 h asunnoissa erillinen jääkaappi ja kaappipakastin. 4 h asunnoissa on erillinen jääkaappi ja keittiön pöytätason alle on sijoitettu integroitu kaappipakastin. Keittiöt on varustettu kalusteisiin integroidulla astianpesukoneella ja mikroaaltouunilla, joiden leveys on kalustekaavioiden mukainen.

Kylpyhuoneissa tai erillis-WC:ssa on liitos- ja tilavaraukset pyykinpesukoneelle ja kuivausrummulle. Saunoissa on sähkökiukaat.

Eteisten kalusteryhmissä on peililiukuovet. Makuuhuoneiden komerokalusteiden ovet ja rungot ovat tehdasvalmisteisia vakiokalusteita. Kalusteovet ovat maalattuja, sileitä mdf-ovia. Kalusteiden rungot ovat melamiinipintaista kalustelevyä.

Osaan kylpyhuoneista sijoitetaan pyykkikomero. Kylpyhuoneissa on pistorasialla ja valaisimella varustetut peilikaapit ja allaskaluste avattavilla laatikoilla. Suihkuseinät pohjakuvien mukaisesti kääntyviä, osassa huoneistoja kääntyviä ja taittuvia.

TALOTEKNIikka

Kohde on suunniteltu energialuokkaan B2018.

Kiinteistö liitetään kaukolämpöverkkoon ja huoneistoihin tulee lattialämmitys sekä lattiaviillennys.

Yhtiössä on huoneistokohtainen, koneellinen tulo- ja poistoilmanvaihtojärjestelmä.

Huoneistokohtainen kylmän ja lämpimän veden mittaus on etäluettava.

Huoneistot varustetaan sähköverkkoon liitetyillä palovaroittimilla. Kiinteistöön asennetaan ovipuhelinjärjestelmä. Ala-aulassa on sähköinen näyttöinfotaulu.

Rakennuksen vesikatolle asennetaan aurinkopaneeleita, joiden tuottama sähkö käytetään kiinteistön yleisten tilojen hyväksi.

PORTAAT, PORRASHUONEET JA HISSIT

Kerrostalon porrashuoneiden porrassyöksyt ovat vakiovalmisteisia betonielementtiportaita, joiden askelmat on päällystetty keraamisella laatalla. Porraskaiteet ovat vakio-mallisia maalattuja teräslattakehäisiä pinnakaiteita. Porrashuoneessa on hissi. Porrashuoneiden kerrostasot ovat päällystetty vinyylimatolla.

ANTENNIJÄRJESTELMÄ JA LAAJAKAISTAYHTEYS

Kiinteistö liitetään kaapeli-TV-järjestelmään ja varustetaan laajakaistaisen tiedonsiirron mahdollistavalla yleiskaapelointijärjestelmällä.

Antennipisteitä on yksi kpl/asuinhuone, olohuoneessa kaksi kpl. IT-pisteitä on yksi kpl/asuinhuone, olohuoneessa kaksi kpl.

SÄILYTYS- JA YHTEISTILAT

Talopesula, kuivaushuone ja osa huoneistokohtaisista irtaimistovarastoista sijaitsevat kellarikerroksessa. Ullakkokerroksessa sijaitsevat kerhotila, kaksi saunaosastoa sekä osa huoneistokohtaisista irtaimistovarastoista. Irtaimistovarastot ovat verkkoseinäisiä.

Lastenvaunuvarasto, jätehuone sekä lämpimät ulkoiluvälinevarastot sijaitsevat sisääntulokerroksessa. Osa ulkovälinevarastoista, sekä väestönsuojatila sijaitsevat yhteisjärjestelyn mukaisesti naapurikiinteistöissä.

PIHA-ALUE JA PAIKOITUS

Piha-alueet ja istutukset tehdään erillisen suunnitelman mukaan. Sisäpihalla sijaitseva leikki- ja oleskelualue on yhteisjärjestelyssä sovitusti myös viereisen tontin käytössä.

Yhtiölle ei rakenneta osakkeina myytäviä, tai yhtiön välittömään hallintaan jääviä autopaikkoja. Kortteliin rakentuu yleinen pysäköintilaitos, josta on mahdollisuus hankkia autopaikkoja. Yhteisjärjestelyssä sovitusti korttelin tonttien yhteiskäyttöautot (2 kpl) sijoitetaan tähän yleiseen pysäköintilaitokseen.

MUUTOSTYÖT

Osakkeenostajalla on mahdollisuus teettää omalla kustannuksellaan ja rakennuttajan hyväksymässä laajuudessa lisä- ja muutostöitä. Urakoitsija antaa lisä- ja muutostöistä kirjallisen tarjouksen.

Lisä- ja muutostyöt ilaukset tulee tehdä kirjallisena lisä- ja muutostyöaikataulussa ilmoitettuun päivämäärään mennessä, muussa tapauksessa asunnot rakennetaan aikataulusyistä johtuen alkuperäisten suunnitelmien mukaisesti.

HUOMAUTUS

Asuin- ym. huoneisiin ja yhteistiloihin voidaan joutua tekemään, suunnitelmissa esitettyjen lisäksi, joitain talotekniikka-asennuksista johtuvia pienikokoisia kotelointeja.

Rakennusmääräysten edellyttämistä talon ulkovaipan rakennepaksuuksista ja käytetyistä rakennusmateriaaleista johtuen emme voi taata matkapuhelinverkon kuuluvuutta sisätiloissa. Oikeudet piirustusten, mittojen sekä muiden tietojen muuttamiseen pidätetään.

Tämä rakennustapaselostus on ohjeellinen ja perustuu sen laatimisajankohdan suunnitelmiin. Rakentaja pidättää oikeuden vähäisiin muutoksiin, jotka eivät oleellisesti poikkea tämän selosteen tiedoista. Yksityiskohdissa toteutus voi poiketa esitteen tiedoista. Ostajan on tutustuttava kohteen lopullisiin myyntiasiakirjoihin ennen kauppakirjan allekirjoittamista.

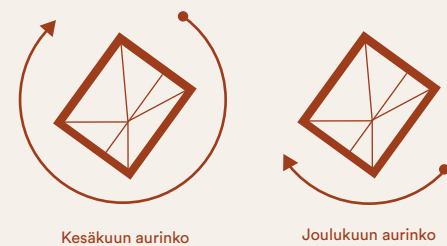


Visualisointikuvassa taiteilijan näkemys rakennuksen julkisivusta.

Julkisivut



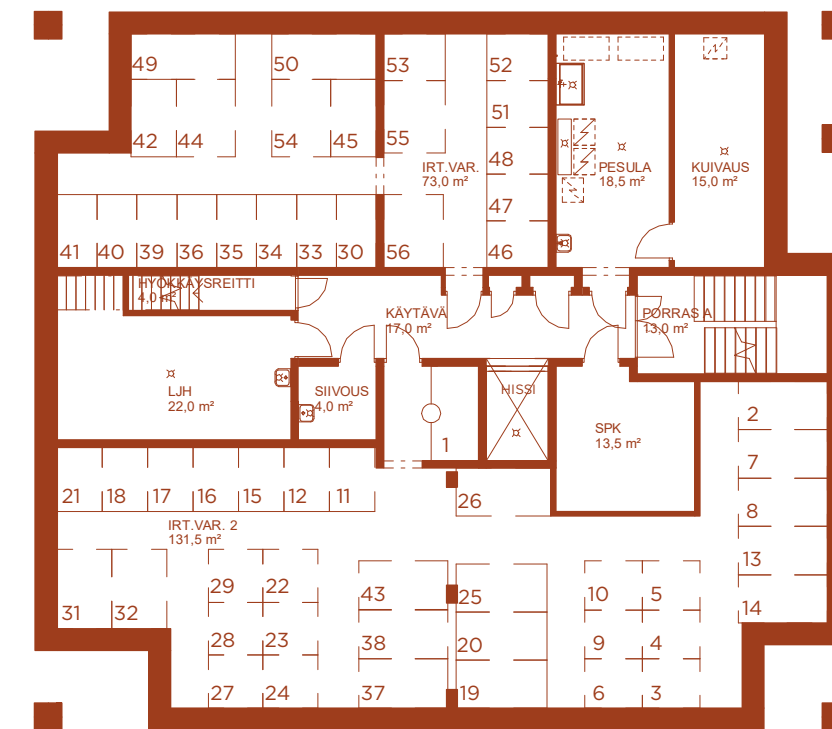
Asemapiirros





Pohjakuvat

Kellarikerros

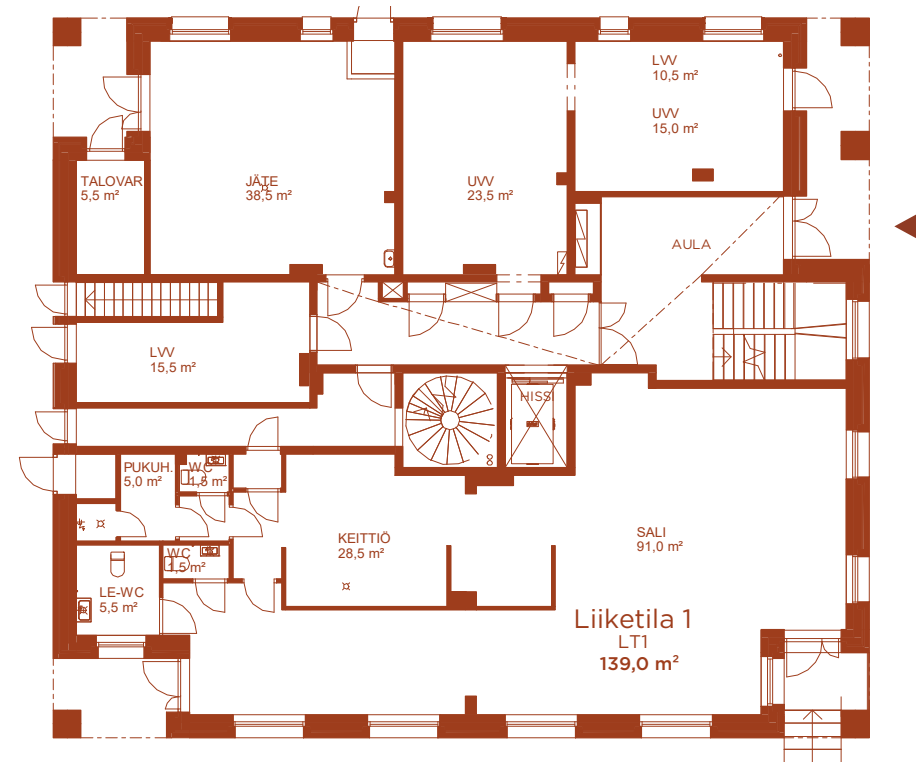


1:200



1. kerros

2.-12. kerros



1:200

0 5m 10m

KERROSPOHJAT 3.6.2020

0 5m 10m

1:200

KERROSPOHJAT 3.6.2020

13. kerros

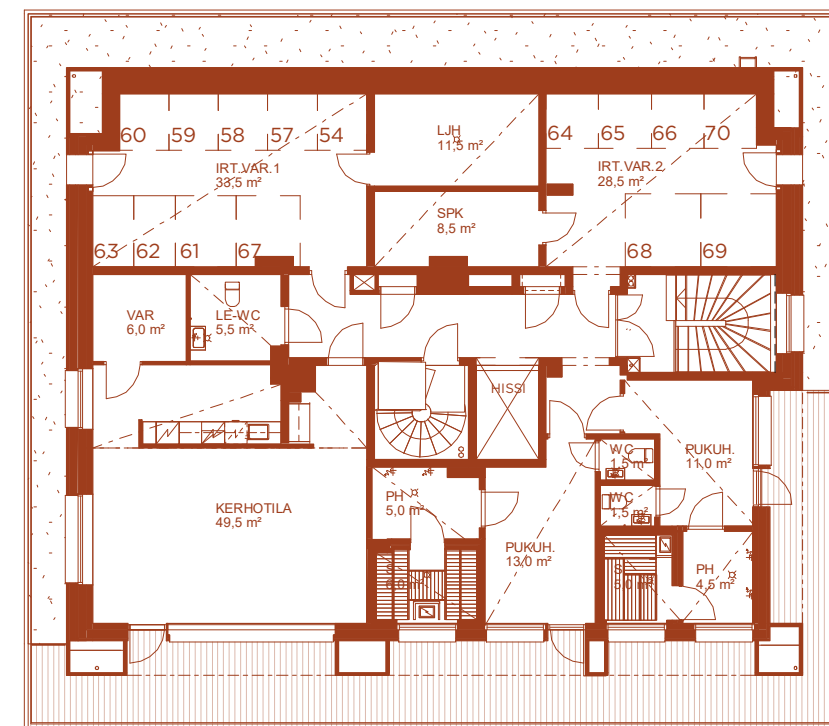


1:200



KERROSPOHJAT 3.6.2020

14. kerros



0 5m 10m

1:200

KERROSPOHJAT 3.6.2020



27.0 m²

—
1h+kt

Yksiö ranskalaisella parvekkeella

Tämän kodin tyylikäs ja rauhallinen tunnelma houkuttaa ottamaan oman hetken – aamujooga, hyvä kirja tai kahvituokio saa uudenlaisen tunnelman, kun asunnon ranskalainen parveke avataan ja Vallilan tunnelma soljuu sisään. Kodin ihasuttavan urbaanin tunnelman kruunaa tyylikäs koko seinän mittainen keittiö ja sisään tulviva ilta-aurinko.

A 3	2. krs.	A 39	8. krs.
A 9	3. krs.	A 45	9. krs.
A 15	4. krs.	A 51	10. krs.
A 21	5. krs.	A 57	11. krs.
A 27	6. krs.	A 63	12. krs.
A 33	7. krs.		

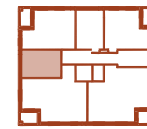
Yksiö ranskalaisella parvekkeella

Huoleton ja menevä arki mahdollistuu tämän kaupunkikodin ansiosta, sillä toimivassa ja kesäinkin viileässä kodissa kaikki on juuri oikeilla paikoillaan. Vaihdot työvaatteista juhlahumuun suoritetaan nopeasti, elämähän on täynnä yllätyksiä! Kiireisen päivän jälkeen on ihana rentoutua omassa rauhassa ja ihastella maisemia ranskalaiselta parvekkeelta.

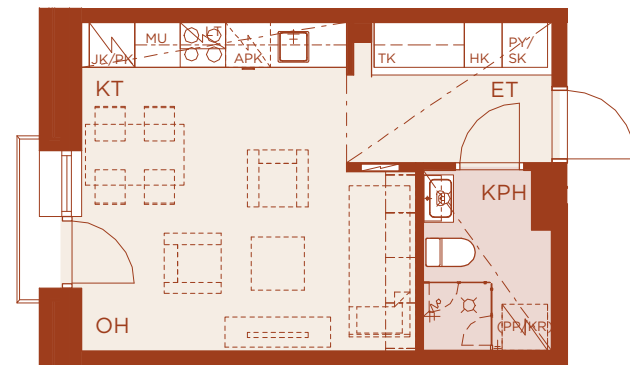
A 5	2. krs.	A 41	8. krs.
A 11	3. krs.	A 47	9. krs.
A 17	4. krs.	A 53	10. krs.
A 23	5. krs.	A 59	11. krs.
A 29	6. krs.	A 65	12. krs.
A 35	7. krs.		

27.5 m²

—
1h+kt



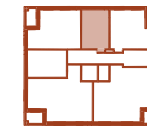
Karstulantie



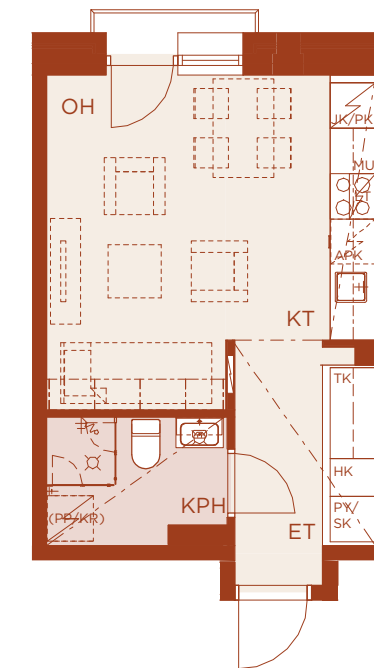
1:100



HUONEISTOJEN POHJAKUVAT 3.6.2020



Karstulantie



1:100

HUONEISTOJEN POHJAKUVAT 3.6.2020



40.0 m²

—
2h+kt

Kaksio parvekkeella

Keittiön ja olohuoneen yhdistelmä kutsuu ystävät kylään ja nauttimaan kodin hersyvää tunnelmasta. Tässä kodissa viihtyvätkin sekä asukkaat että ystävät. Kuka voittaa lautapelin ja kuka muistaa sen hauskan sattuman vuosien takaa kesältä? Kunpa aina voisi olla lauantai ja rakkaat ystävät kylässä!

A 6	2. krs.	A 42	8. krs.
A 12	3. krs.	A 48	9. krs.
A 18	4. krs.	A 54	10. krs.
A 24	5. krs.	A 60	11. krs.
A 30	6. krs.	A 66	12. krs.
A 36	7. krs.	A 70	13. krs.

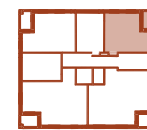
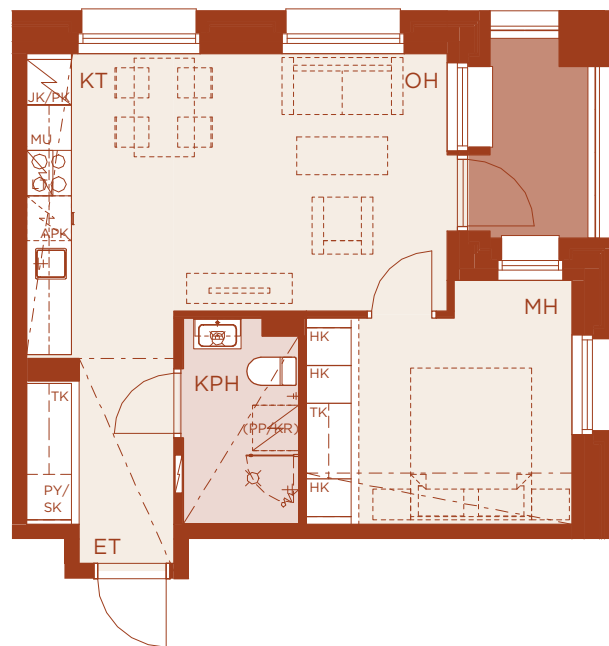
Kaksio parvekkeella

Auringonlaskun aikaan tämä ihana koti houkuttaa käpertymään sohvanurkkaan oman rakkaan kanssa, kun ikkunoista ja parvekkeelta leviävä kaunis, punertava valo sävyttää tunnelmaa. Onnelliset hetket jaetaan keittiön ja olohuoneen toimivassa yhdistelmässä, jossa luodaan yhteisiä makuelämyksiä ja elämän mittaisia muistoja.

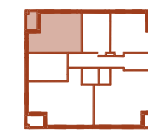
A 4	2. krs.	A 40	8. krs.
A 10	3. krs.	A 46	9. krs.
A 16	4. krs.	A 52	10. krs.
A 22	5. krs.	A 58	11. krs.
A 28	6. krs.	A 64	12. krs.
A 34	7. krs.		

46.5 m²

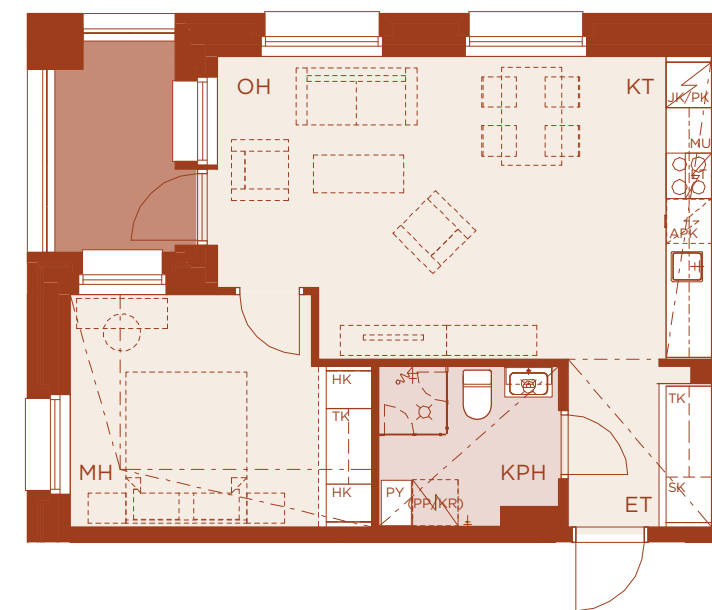
—
2h+kt



Karstulantie



Karstulantie





68.0 m²
—
3h+kt

Kolmio parvekkeella

Keskipäivän aikaan tämä koti kylpee iloisessa huolettomuudessa, kun päivänvalo leviää eteläparvekkeelta ja ikkunoista asuntoon. Koti on kuin luotu viherpeukaloille, valosta nauttiville ja ikuisille kesäihmisille. Suuri keittiö ja tilava makuuhuone houkuttelevat viipymään ja arki on kuin kiireetön sunnuntai.

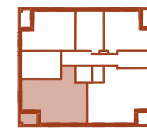
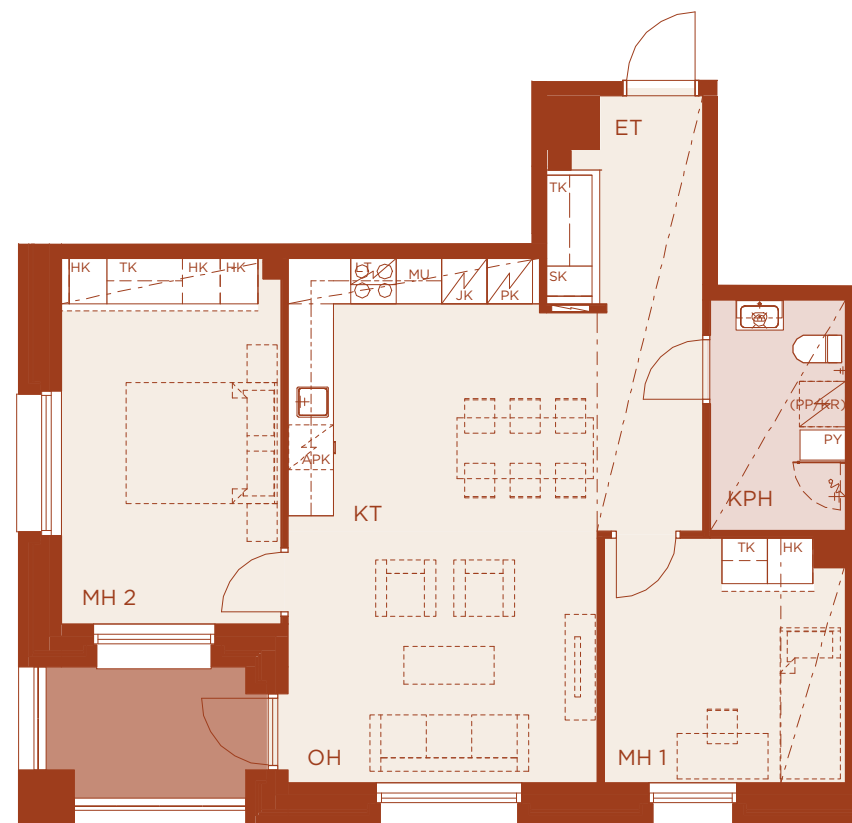
A 2	2. krs.	A 38	8. krs.
A 8	3. krs.	A 44	9. krs.
A 14	4. krs.	A 50	10. krs.
A 20	5. krs.	A 56	11. krs.
A 26	6. krs.	A 62	12. krs.
A 32	7. krs.		

Kaksio kaikella, mitä voi toivoa

Ilta-aurinkoinen tuulahdus käy makuuhuoneeseen, kun pariovet ranskalaiselle parvekkeelle avautuvat. Päivä on ollut ihana! Avara koti sai juhlierailta ihastuneita henkäyksiä – erityisesti kahteen suuntaan avautuva maisema kuului keskustelussa. Sitä kelpaakin ihailla, vuodenajasta riippumatta. Kaikki mahtuivat väljän tilan ja parvekkeen ansiosta olemaan rennosti.

74.0 m²
—
2h+kt+s

A 69 13. krs.

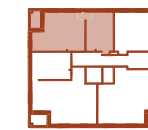


Karstulantie

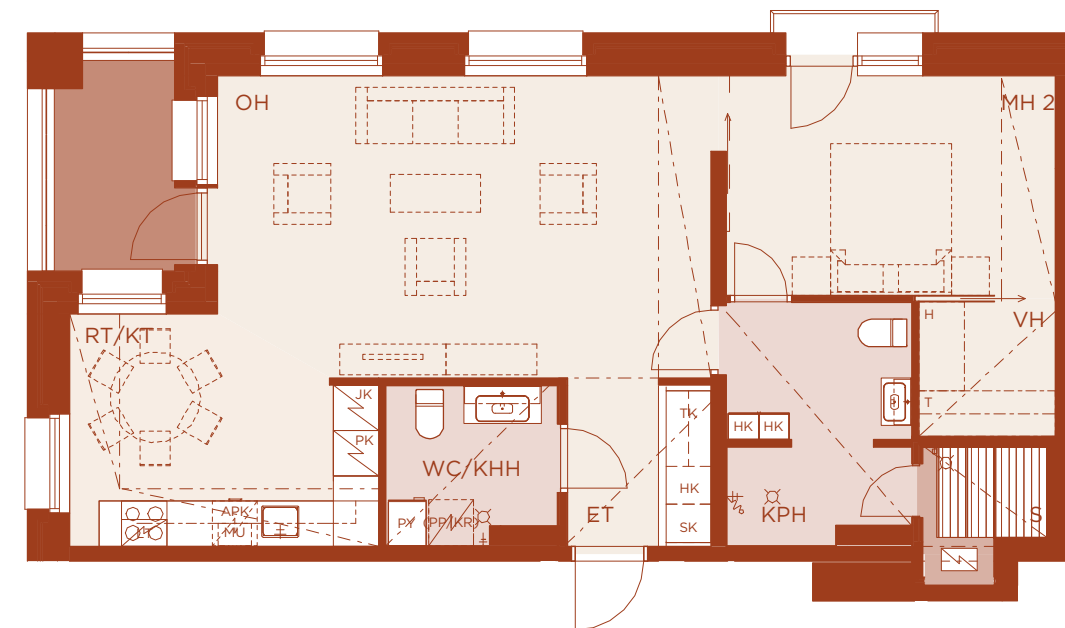
1:100

0 5m

HUONEISTOJEN POHJAKUVAT 3.6.2020



Karstulantie



0 5m

1:100

HUONEISTOJEN POHJAKUVAT 3.6.2020



74.5 m²

—
4h+kt+s

Nelikko omalla saunalla

Aamut tässä avarassa kodissa ovat erityisen ihania. Kahvin poristessa pannussa voi katsella perheen touhua saarekkeen ympärillä. Paras paikka aamukahvin nauttimiseen on tietysti parveke. Kahteen suuntaan avautuva maisema rauhoittaa – kaakossa on näköala suoraan Vallilan puiston kentälle.

A 1	2. krs.	A 37	8. krs.
A 7	3. krs.	A 43	9. krs.
A 13	4. krs.	A 49	10. krs.
A 19	5. krs.	A 55	11. krs.
A 25	6. krs.	A 61	12. krs.
A 31	7. krs.	A 67	13. krs.

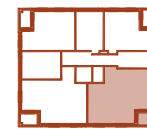
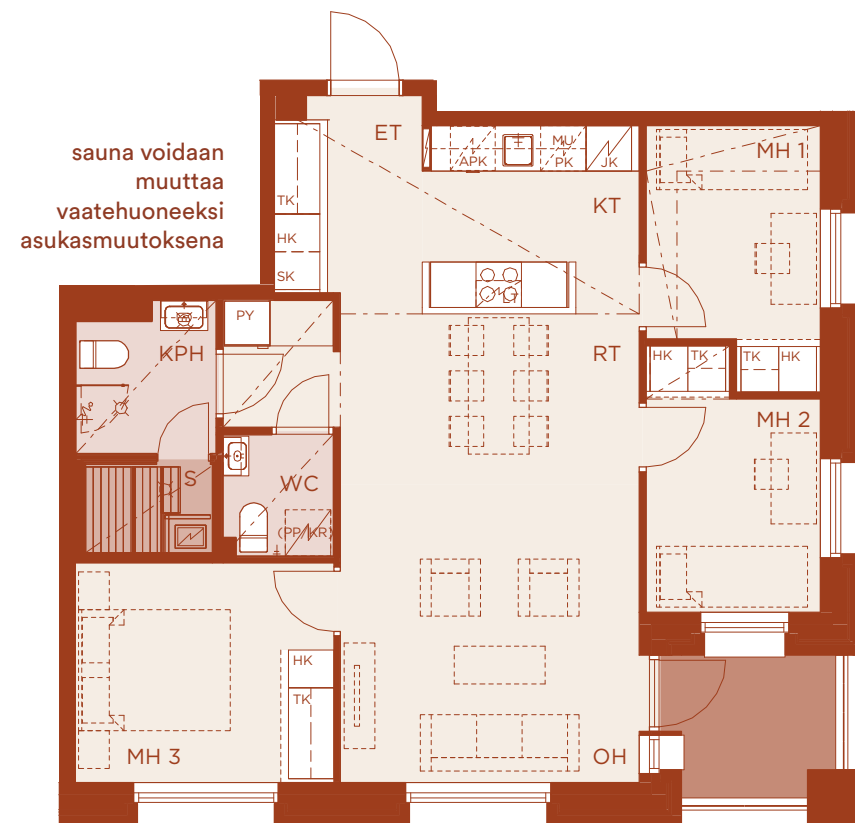
Kolmio kaikella, mitä voi toivoa

Tässä unelmien kodissa on kaikki, mitä uskaltaa toivoa. Ylimmän kerroksen maisema avautuu suoraan Vallilan puiston ja jalkapallokentän ylitse ja valo leviää koko avaraan asuntoon. Asunnon upeuden kruunaa viimeistellyt ja loppuun asti mietityt tilaratkaisut, kuten aikuisten oma kylpyosasto makuuhuoneen yhteydessä ja tilavat säilytysratkaisut läpi koko asunnon.

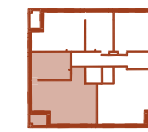
A 68 13. krs.

95.0 m²

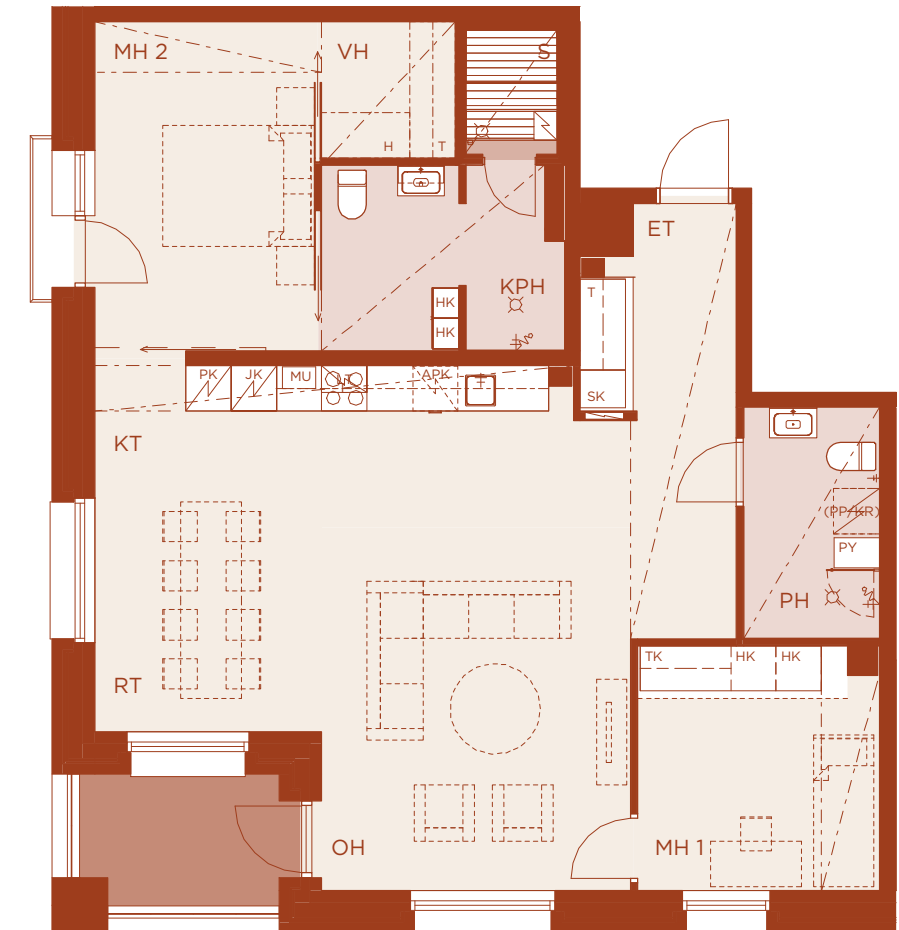
—
3h+kt+s



Karstulantie



Karstulantie



1:100

0 5m

HUONEISTOJEN POHJAKUVAT 3.6.2020

0 5m

1:100

HUONEISTOJEN POHJAKUVAT 3.6.2020

Piirustusmerkkien selitykset

	Pesuallas + allaskaappi + Peilikaappi + käsisuihku		Astianpesukone		Säilytysjärjestelmä, hylly
	Wc-istuin		Jääkaappipakastin		Säilytysjärjestelmä, tanko
	Suihku		Jääkaappi		Pyykkikomero/ siivouskomero
	Lattiakaivo		Pakastin		Komero liukuovella
	Suihkuseinä kääntävä		Induktioitaso + kalusteuuni + liesikupu		Komero liukuovi- varauksella
	Suihkuseinä kääntävä ja taittuva		Mikroaaltouuni		Ryhmäkeskus
	Sähkökiuas		Keittiöallas		Yläkaappi
	Tilavaraukset pyykin- pesukoneelle ja kuivausrummulle + hana		Hyllykomero		Alakatto/kotelointi
			Tankokomero		

ET = eteinen
KT = keittiötila
MH = makuuhuone
OH = olohuone
KPH = kylpyhuone

RT = ruokailutila
PH = pesuhuone
VH = vaatehuone
S = sauna
WC = wc

Tämä esite on laadittu yleisluontoisten tietojen antamiseksi. Esite perustuu 3.6.2020 käytössä olleisiin tietoihin. Rakenteet, materiaalit ja mitat määritellään lopullisesti kauppakirjan liiteaineistossa. Ostaja on velvollinen tutustumaan asuntojen markkinoinnista annetun asetuksen nro 130/2001 mukaisiin tietoihin, jotka on nähtävissä Asuntomyynnissä- ja esittelyissä. Esitteen 3D-kuvat ovat taiteilijan näkemyksiä kohteesta, eivätkä välttämättä vastaa kaikkien yksityiskohtien osalta toteutuvaa kohdetta.



Visualisointikuvassa taiteilijan näkemys
40.0 m² kodista.

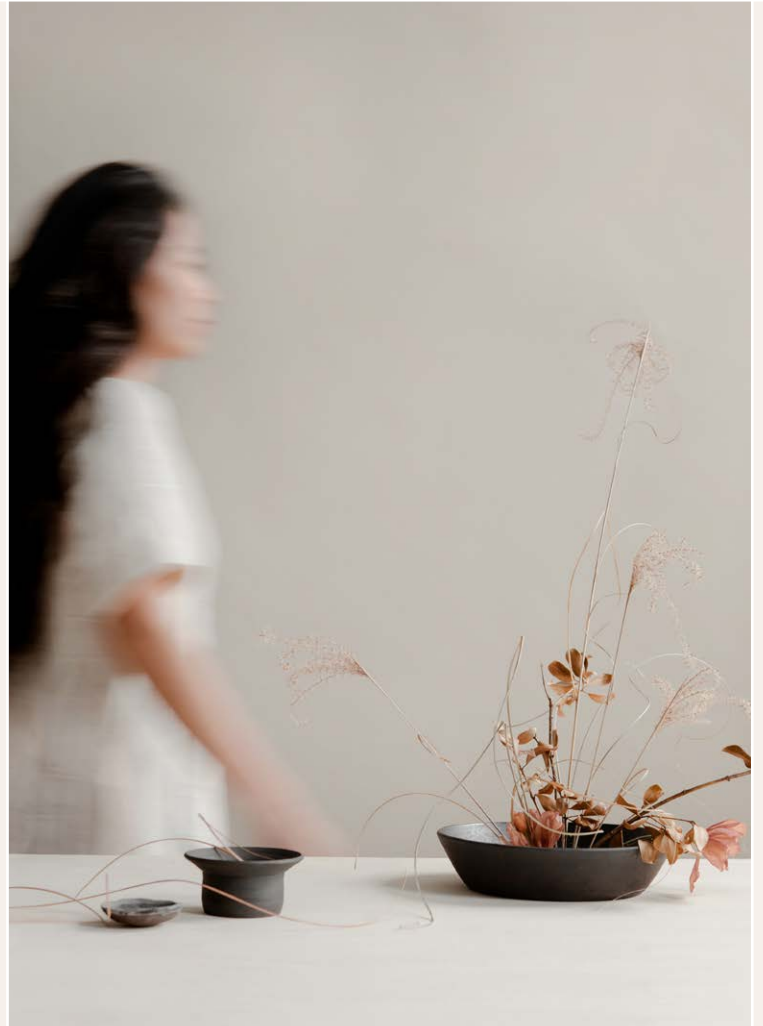
POHJOLA RAKENNUS SUOMI OY

Televisiokatu 4
00240 Helsinki
020 7759 630
kodit.uusimaa@pohjolarakennus.fi



POHJOLA RAKENNUS.FI

VALLILANSALAISUUS.FI



ENNAKKOMARKKINOINTIESITE