

As.Oy Sastamalan Tähtiranta

Lapinmäenkatu 5, 38200 Sastamala



**MUUTA UUTEEN
KOTIIN!**

Rakennuskohde:

Asunto Oy Sastamalan Tähtiranta
Lapinmäenkatu 3 (kerrostalo AB)
Sammonkatu 2 ja 4 (rivitalot C ja D),
38200 Sastamala

1 kpl 3-krs. kerrostalo ja 2 kpl 1-krs. rivitaloja, yhteensä 37 asuntoa.

Tontti

Sastamala(790) / 1 / 27 / tontti 12. Oma tontti.

Kaavoitus

Asemakaava, lisätietoja Sastamalan kaupunki (03) 5656 4400 (vaihe).

Rakenteet

Talot perustetaan paalutettaville teräsbetonianturoille. Alapohjat ovat lämmöneristettyjä ontelolaattoja ja kerrostalon välipohjat ovat teräsbetonisia ontelolaattoja, paksuus 370 mm + pumpputasoite. Talojen ulkoseinät ovat betonielementtirakenteiset. Julkisivut ovat pääosin tiili-laattaa ja maalattua betonia tai väribetonia. Piha-alueet ovat pääosin murskesorapintaiset. Kattamattomat autopaikat on kivetty lukuun ottamatta paikkoja 1 ja 2.

Ovet ja ikkunat

Kerrostalon kerrostaso-ovet ovat 2-lehtiset, sisäovi valkoinen laakaovi, porrashuoneen puoleinen ovi puuviilupintainen. Asuntojen parvekkeiden ja asuntopihojen ovet ovat ulosaukeavia ikkunallisia puuvia, ulkopuoli alumiinia. Huoneistojen sisäovet ovat tehdasvalmisteisia valkoisia laakaovia, ovikarmit ja karmilistat ovat puuta. Saunan ovi on kokolasiovi. Huonetilojen ikkunat ovat 3 - kertaisia, sisään aukeavia, ulkopuoleltaan alumiinipintaisia puuikkunoita. Kerrostalon pääulko-ovet ovat metallilasiovia. Muut ulko-ovet ovat puurakenteisia ja hdf-pintaisia. Kerrostalon parvekkeet ovat lasitettuja. Kerrostalon ja rivitalojen asuntopihoilla ei ole lasitusta.

Seinät

Huoneistojen väliset seinät ovat teräsbetonielementtejä, paksuus vähintään 180 mm. Kevyet väliseinät ovat pääosin teräsrunkoisia kipsilevyseiniä. Kerrostalon ja rivitalojen pesu- ja saunatilat ovat pääosin valmiita tehdasvalmisteisia kylpyhuone-elementtejä, mallia Parmarine Oy. Osa kerrostalon pesuhuoneista ja saunoista rakennetaan paikalla.

Yläpohja

Kerrostalon ja rivitalojen yläpohjarakenteena on betoninen ontelolaatta ja puiset kattoristikot. Vesikatto on harjakatto. Vesikatteena on pääosin huopakate.

Huonetilojen päällysteet

tila	lattia	seinät	katto(*)
ET	parketti	maalattu	maal./roisket.
OH	parketti	maalattu	roisketasoitus
K, KT	parketti	maalattu	maal./roisket.
MH	parketti	maalattu	roisketasoitus
VH	parketti	maalattu	maalattu
SAUNA	laatoitettu	paneloitu	paneloitu

PH laatoitettu laatoitettu pinnoitettu teräsohutelvy

(*Alaslasketut katot asunnoissa ovat kipsilevykattoja tai vaihtoehtoisesti avattavia palakattoja T-listakannatuksella. Paikalla tehtävien pesuhuoneiden ja erillis-WC:n katot ovat paneloituja. Keittiön työpöytien ja pesupöytien taustat laatoitetaan.

Kalusteet ja varusteet

Keittiöiden kiinteät kalusteet ovat tehdasvalmisteisia standardikalusteita maalattulla MDF-ovella, HR4. Pesuallat ovat ruostumatonta terästä ja tasoon upotetut. Työpöytätaasot ovat laminaattipintaiset ja taivereunaiset. Muut komerokalusteet ovat valkoisia melamiinipintaisia, HR1.

Vakiovarusteisiin kuuluvat:

- 50 cm leveä keraaminen liesi ja liesikupu
- jääpakastinkaappiyhdistelmä (yksiöt ja kaksiöt), sekä jääpakastinkaappiyhdistelmä ja tilavaraus toiselle kylmäkoneelle (kolmiot).
- jääviileäkaappiyhdistelmä ja pakastinkaappi (4h-asunnot ja isommat)
- astianpesukone
- saunassa sähkökiuas
- kph:ssa valaisinpeilikaappi ja allaskaappi.

Antenni- ja puhelinjärjestelmät

Talot liitetään kaapeli-TV-järjestelmään ja kuituverkkoon. Asunnoissa on yleiskaapelointiverkko. Kerrostalossa on kahdella pihan puoleisella pääovella ovipuhelinjärjestelmä.

Talotekniikka

- Ilmanvaihtojärjestelmä on keskitetty tulopoistojärjestelmä kerrostalossa. Ilmanvaihtokoje sijaitsee vesikatolla. Rivitaloissa ilmanvaihto tapahtuu asuntokohtaisella LTO-laitteella. LTO-laitteen kuluttama sähkö menee asunnon sähköstä.
- Kaukolämpö, lämmönluovutus pattereilla
- Pesuhuoneissa ja saunoissa on varsinaisena lämmityksenä lattialämmitys sähköllä asunnon sähköstä
- Huoneistokohtainen vedenmittaus (kylmä ja lämmin vesi)
- Asunnoissa on yleiskaapelointi.

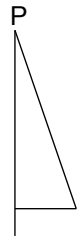
Autopaikat

Yhtiöllä on yhteensä 45 kpl lämmitysmahdollisuudella varustettua autopaikkaa, joista 25 kpl sijaitsee autokatoksissa ja 20 kpl on avopaikkoina. Näistä 3 kpl on inva-autopaikkoja. Autopaikat myydään osakkeina.

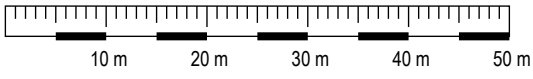
Yhtiölle kuuluvat tilat

Lämmin UVV (2 kpl), SPK, LJH, VSS, lastenvaunuvarasto, siivoustila, talovarastot (2 kpl), irtaimistovarastot (1 kpl / asunto), jotka sijaitsevat VSS:ssa sekä kuivaushuone. Autokatoksen nro 4 yhteydessä on kylmä UVV-katos. Jätehuolto syväkeräysastioilla.

As Oy Sastamalan Tähtiranta



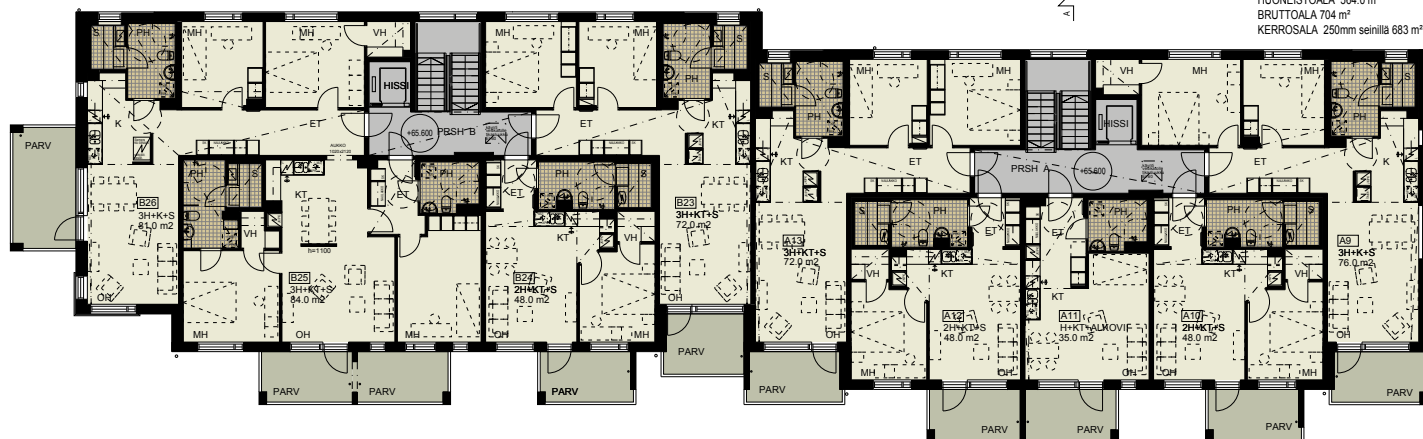
Asemapiirros ~1:750



As Oy Sastamalan Tähtiranta

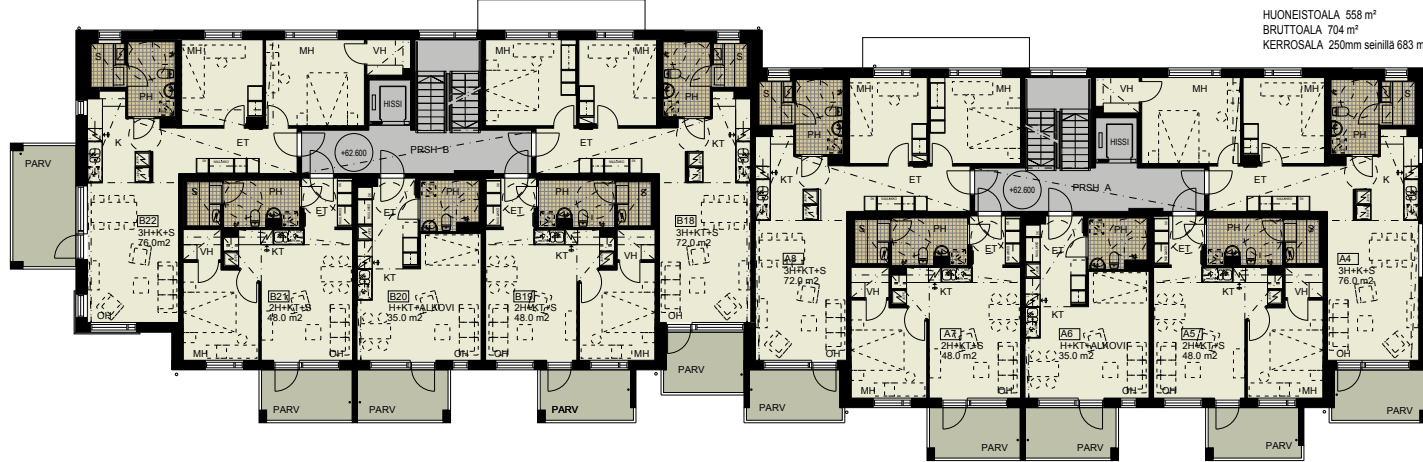
3. KERROS

HUONEISTOALA 564.0 m²
BRUTTOALA 704 m²
KERROSALA 250mm seinillä 683 m²



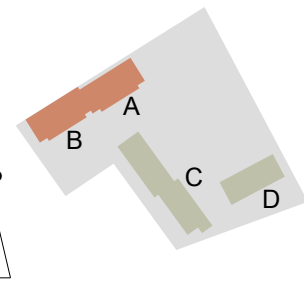
2. KERROS

HUONEISTOALA 558 m²
BRUTTOALA 704 m²
KERROSALA 250mm seinillä 683 m²



1. KERROS

HUONEISTOALA 358.5 m²
BRUTTOALA 704 m²
KERROSALA 250mm seinillä 683 m²



talo AB
Pohjapiirros 1:300

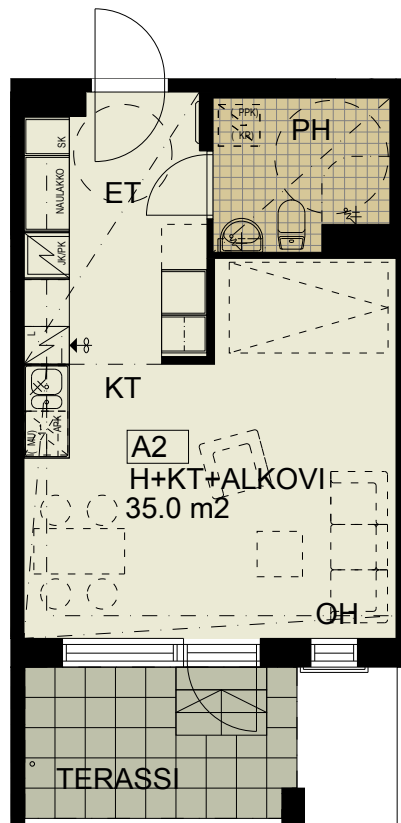
Hormit ja kotelot saattavat vaihdella kerroksittain, tarkistettava arkkitehtisuunnitelmista.



AIHIO ARKKITEHDIT

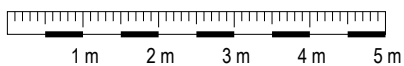
4.11.2014

As Oy Sastamalan Tähtiranta



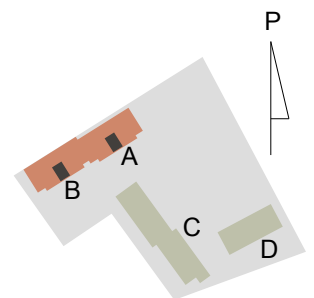
talo AB, porrashuone A / B

Pohjapiirros 1:100



asunto A2 1. krs H+KT+ALKOVI 35,0 m²

B15 1. krs H+KT+ALKOVI 35,0 m²



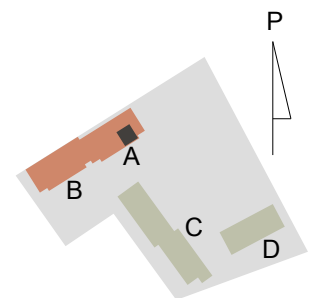
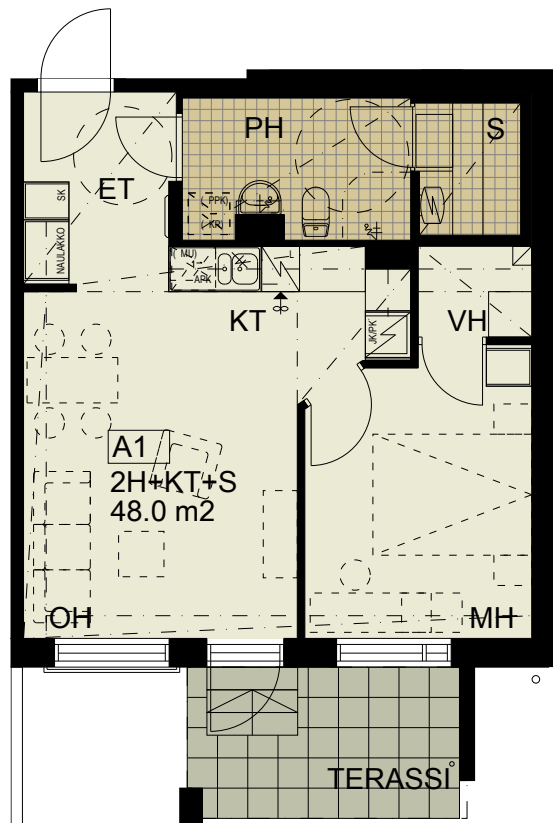
Hormit ja kotelot saattavat vaihdella kerroksittain,
tarkistettava arkkitehtisuunnitelmista.



AIHIO ARKKITEHDIT

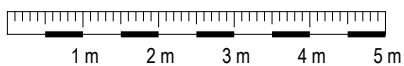
4.11.2014

As Oy Sastamalan Tähtiranta



talo AB, porrashuone A
Pohjapiirros 1:100

asunto A1 1. krs 2H+KT+S 48,0 m²



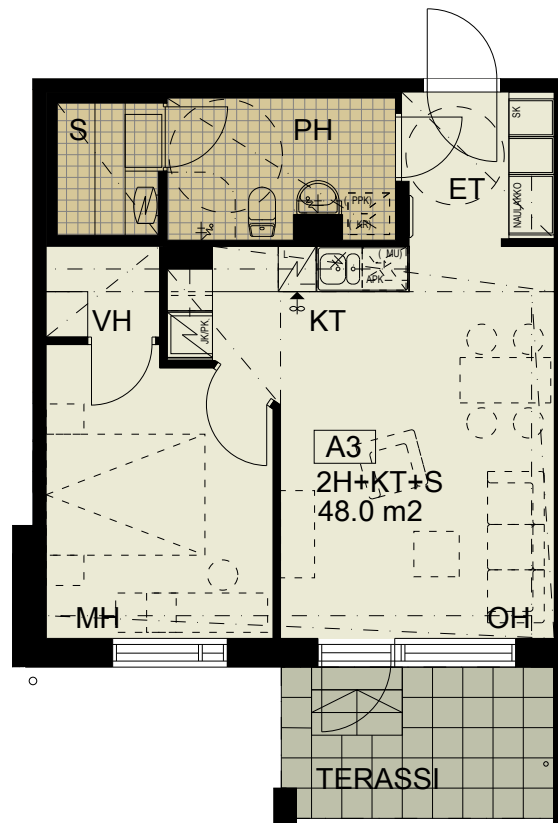
Hornit ja kotelot saattavat vaihdella kerroksittain,
tarkistettava arkkitehtisuunnitelmista.



AIHIO ARKKITEHDIT

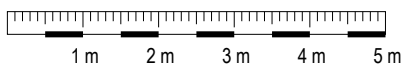
4.11.2014

As Oy Sastamalan Tähtiranta

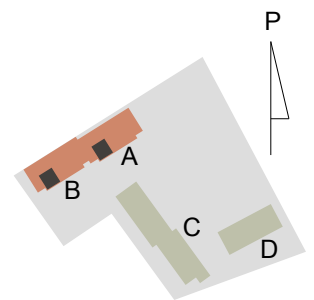


talo AB, porrashuone A / B

Pohjapiirros 1:100



asunto A3 1. krs 2H+KT+S 48,0 m²
B16 1. krs 2H+KT+S 48,0 m²



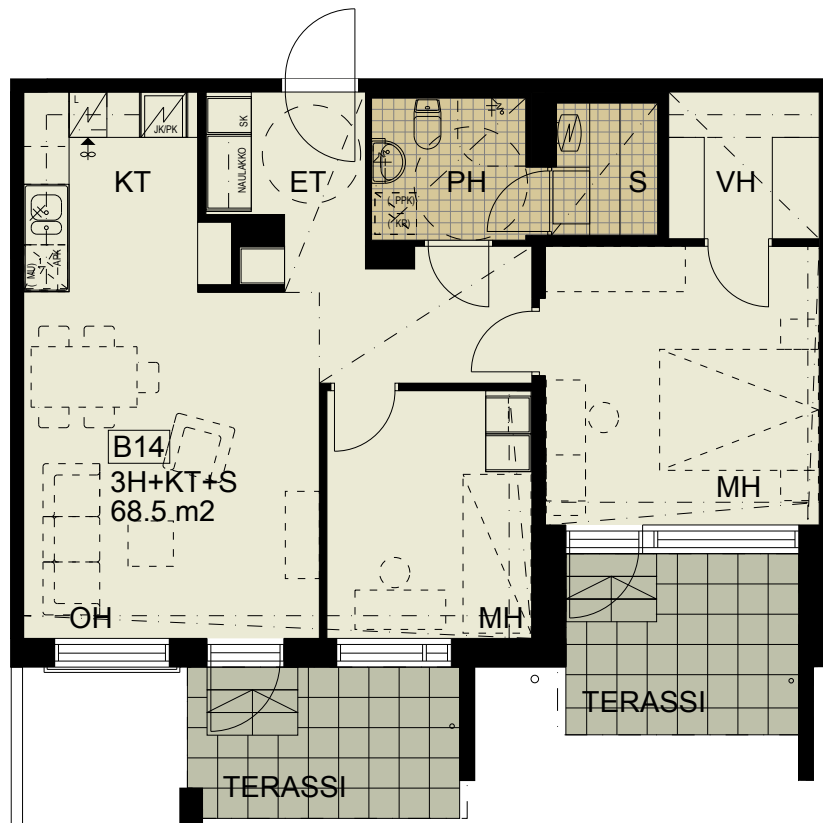
Hornit ja kotelot saattavat vaihdella kerroksittain,
tarkistettava arkkitehtisuunnitelmista.



AIHIO ARKKITEHDIT

4.11.2014

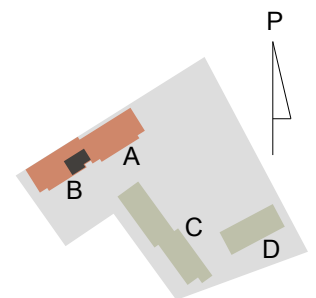
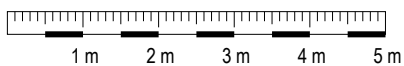
As Oy Sastamalan Tähtiranta



talo AB, porrashuone B

Pohjapiirros 1:100

asunto B14 1. krs 3H+KT+S 68,5 m²



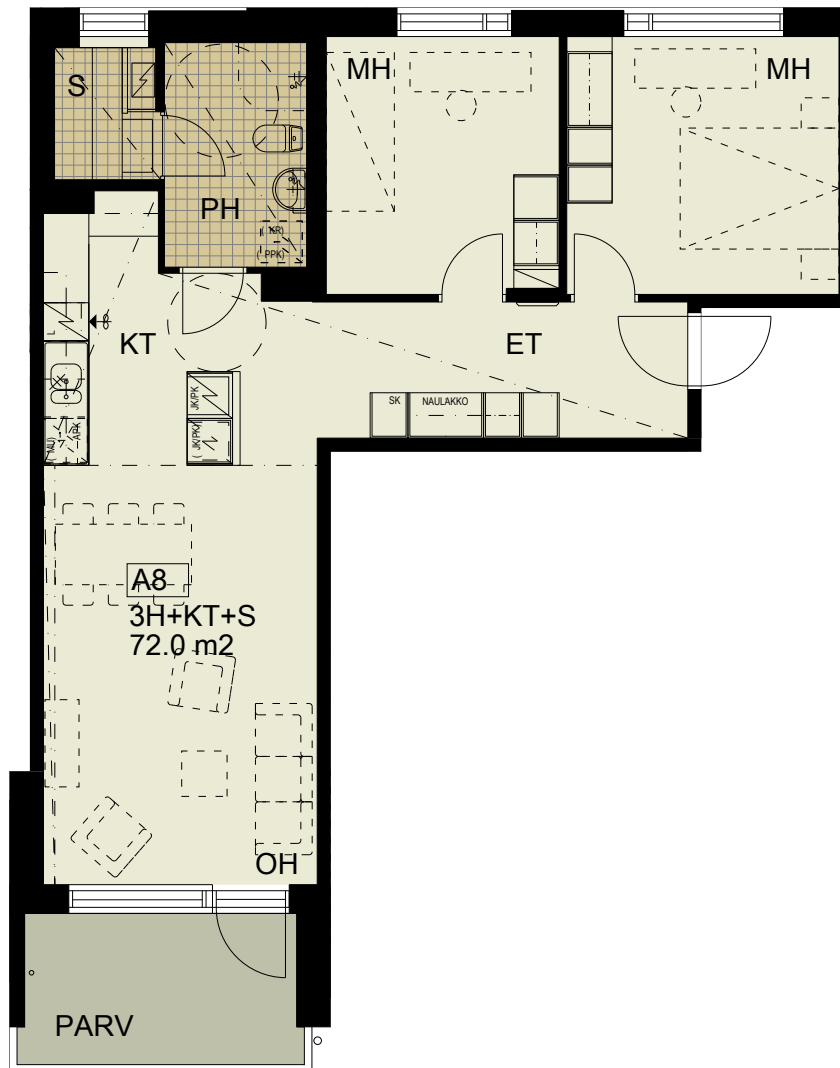
Hornit ja kotelot saattavat vaihdella kerroksittain,
tarkistettava arkkitehtisuunnitelmista.



AIHIO ARKKITEHDIT

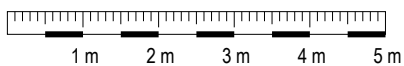
4.11.2014

As Oy Sastamalan Tähtiranta

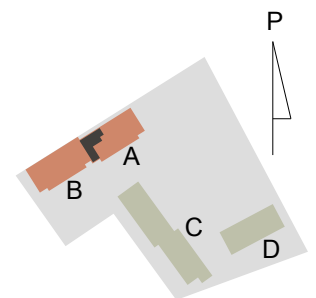


talo AB, porrashuone A

Pohjapiirros 1:100



asunto A8	2. krs	3H+KT+S	72 m ²
A13	3. krs	3H+KT+S	72 m ²



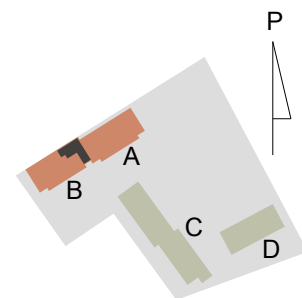
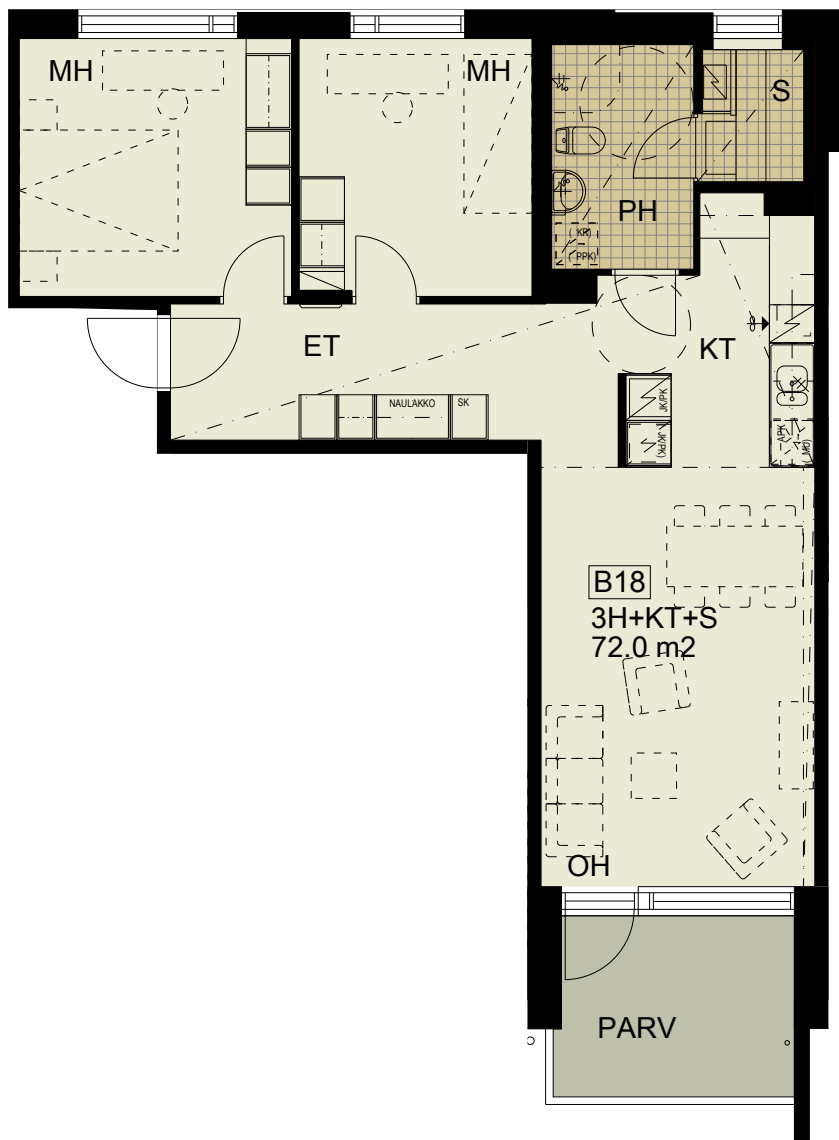
Hormit ja kotelot saattavat vaihdella kerroksittain,
tarkistettava arkkitehtisuunnitelmista.



AIHIO ARKKITEHDIT

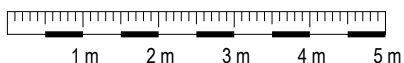
4.11.2014

As Oy Sastamalan Tähtiranta



talo AB, porrashuone B

Pohjapiirros 1:100



asunto B18	2. krs	3H+KT+S	72,0 m ²
B23	3. krs	3H+KT+S	72,0 m ²

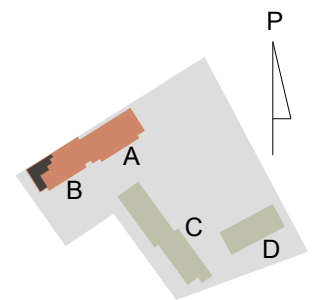
Hormit ja kotelot saattavat vaihdella kerroksittain, tarkistettava arkkitehtisuunnitelmista.



AIHIO ARKKITEHDIT

4.11.2014

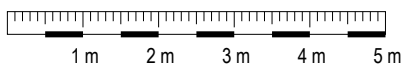
As Oy Sastamalan Tähtiranta



talo AB, porrashuone B

Pohjapiirros 1:100

asunto B17 1. krs 3H+K+S 76,0 m²



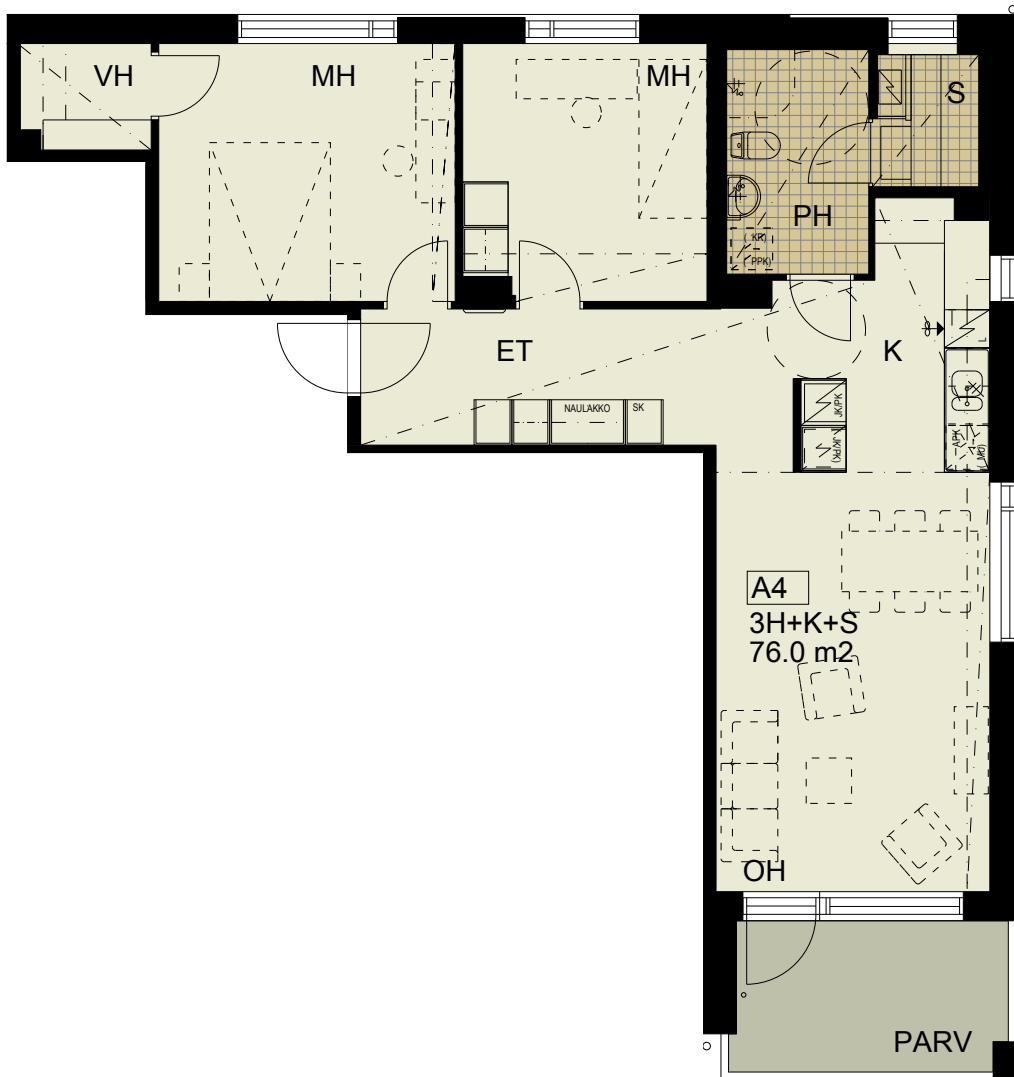
Hornit ja kotelot saattavat vaihdella kerroksittain,
tarkistettava arkkitehtisuunnitelmista.



AIHIO ARKKITEHDIT

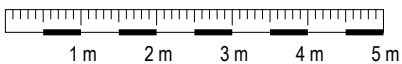
4.11.2014

As Oy Sastamalan Tähtiranta



talo AB, porrashuone A

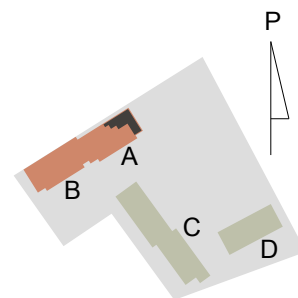
Pohjapiirros 1:100



asunto A4
A9

2. krs 3H+K+S 76,0 m²

3. krs 3H+K+S 76,0 m²



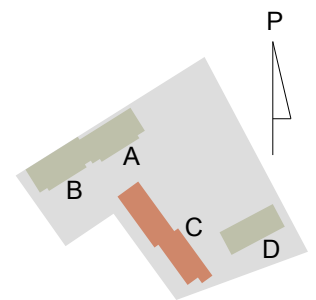
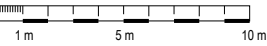
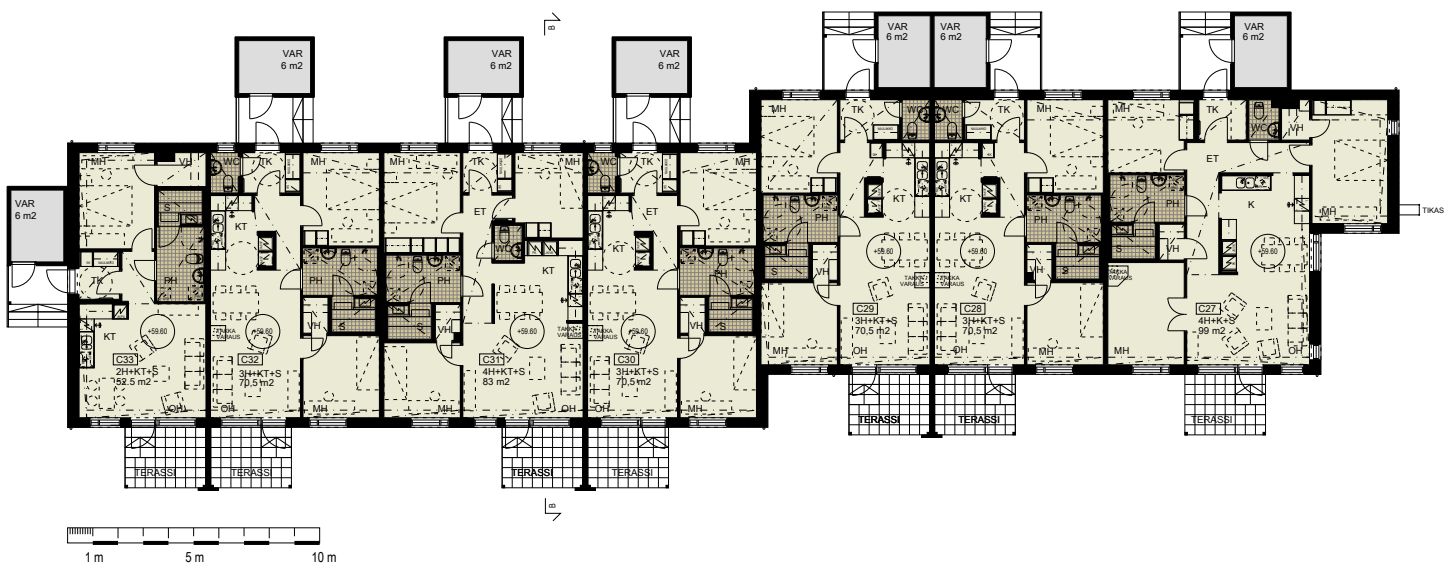
Hornit ja kotelot saattavat vaihdella kerroksittain, tarkistettava arkkitehtisuunnitelmista.



AIHIO ARKKITEHDIT

4.11.2014

As Oy Sastamalan Tähtiranta

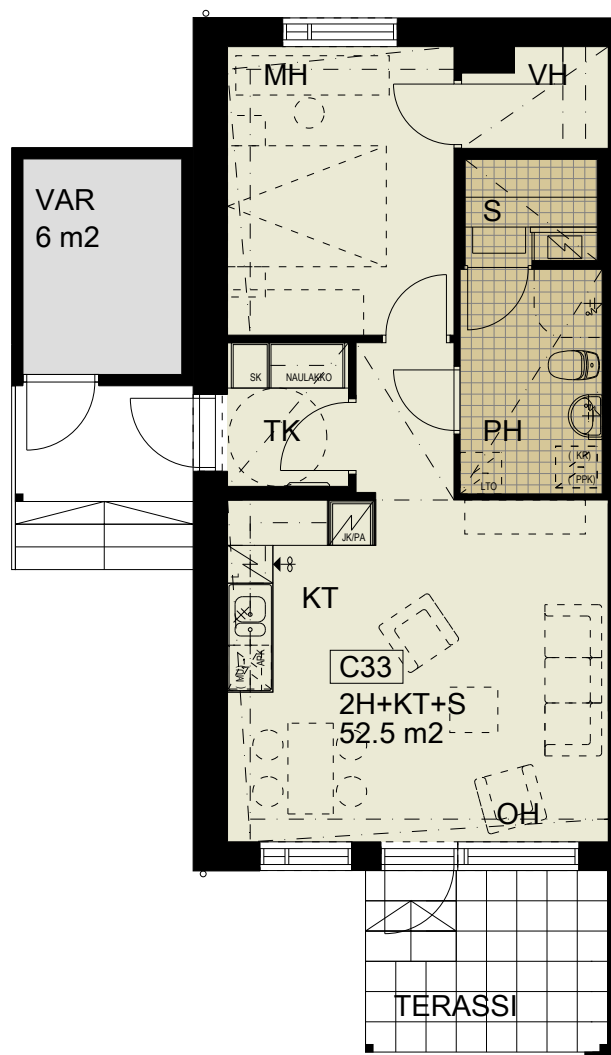


talo C
Pohjapiirros 1:300

Hormit ja kotelot saattavat vaihdella kerroksittain,
tarkistettava arkkitehtisuunnitelmista.



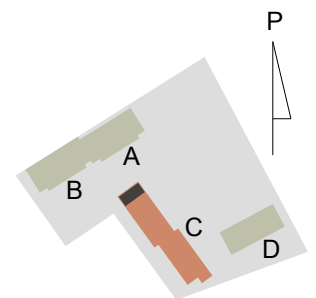
As Oy Sastamalan Tähtiranta



talo C

Pohjapiirros 1:100

asunto 33 2H+KT+S 52,5 m²



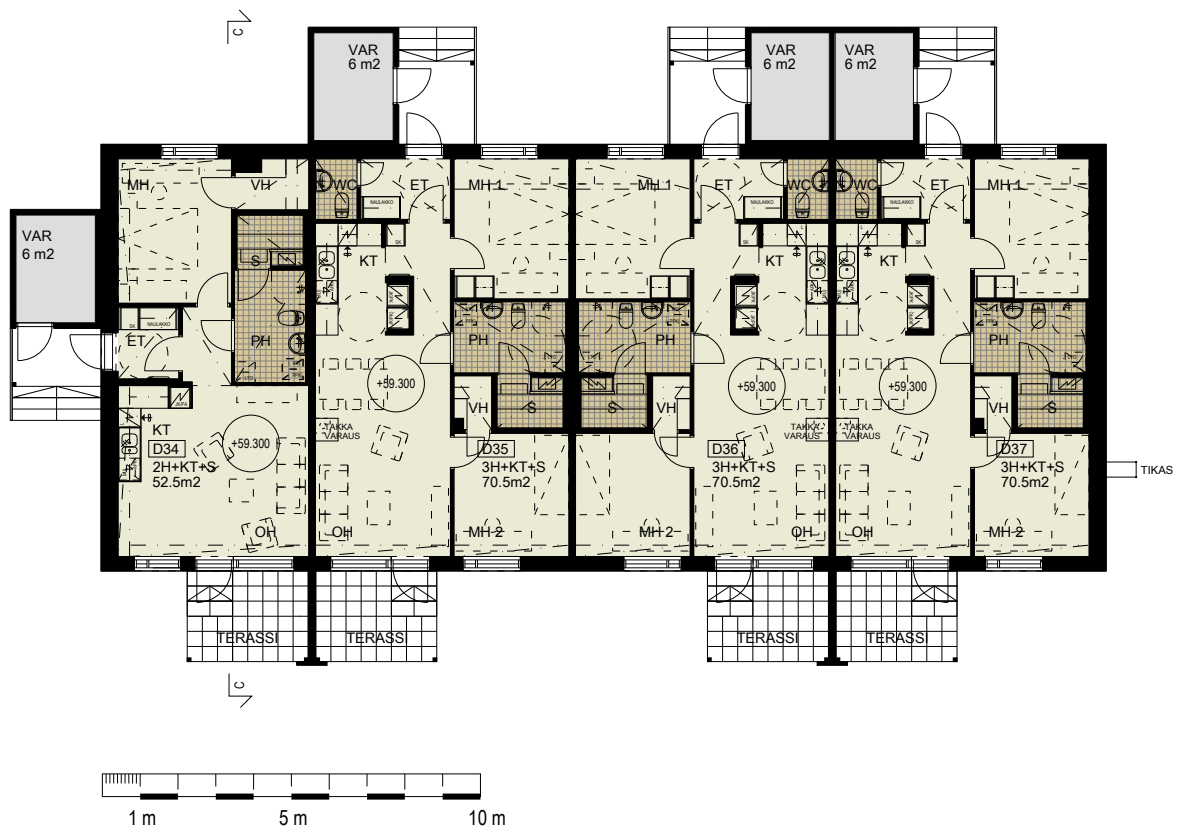
Hornit ja kotelot saattavat vaihdella kerroksittain,
tarkistettava arkkitehtisuunnitelmista.



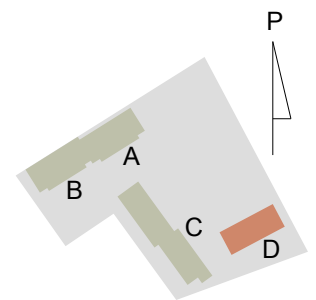
AIHIO ARKKITEHDIT

4.11.2014

As Oy Sastamalan Tähtiranta



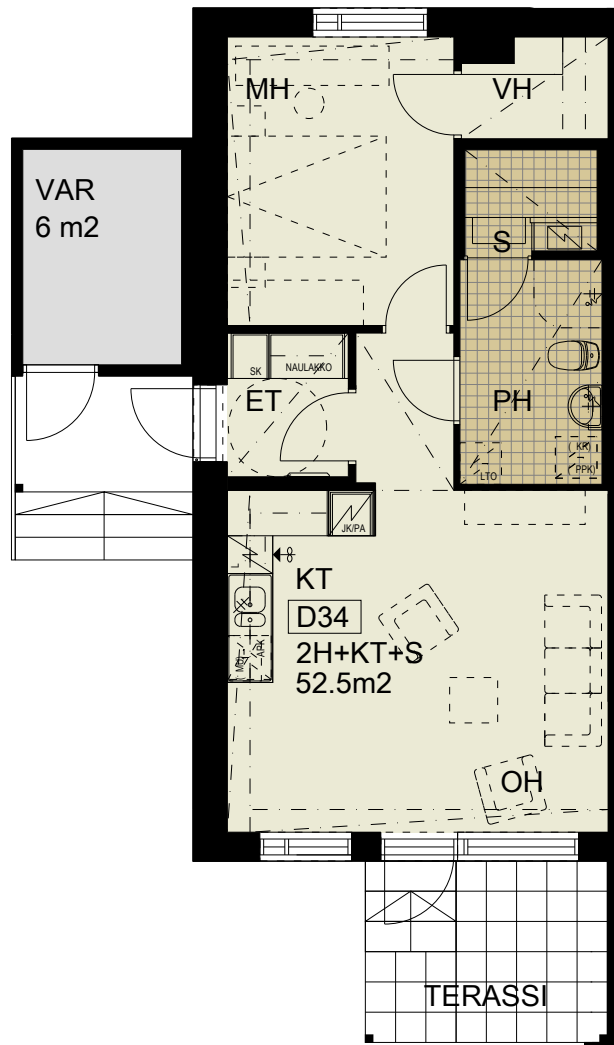
talo D
Pohjapiirros 1:200



Hormit ja kotelot saattavat vaihdella kerroksittain,
tarkistettava arkkitehtisuunnitelmista.



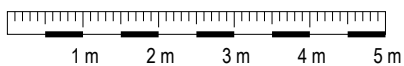
As Oy Sastamalan Tähtiranta



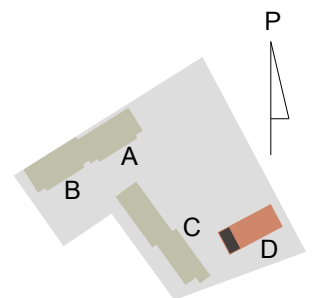
talo D

Pohjapiirros 1:100

asunto 34 2H+KT+S 52,5 m²



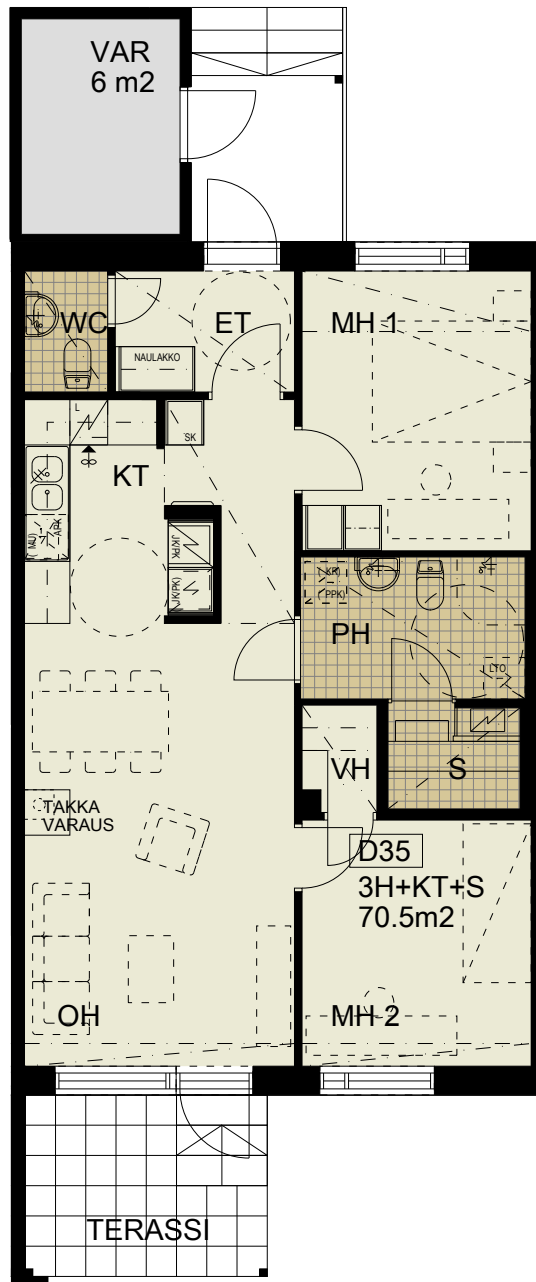
Hormit ja kotelot saattavat vaihdella kerroksittain,
tarkistettava arkkitehtisuunnitelmista.



AIHIO ARKKITEHDIT

4.11.2014

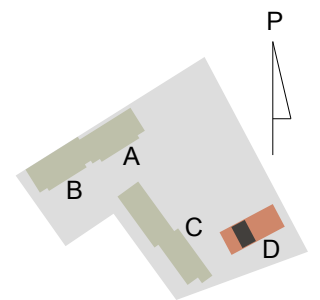
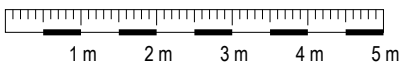
As Oy Sastamalan Tähtiranta



talo D

Pohjapiirros 1:100

asunto 35 3H+KT+S 70,5 m²



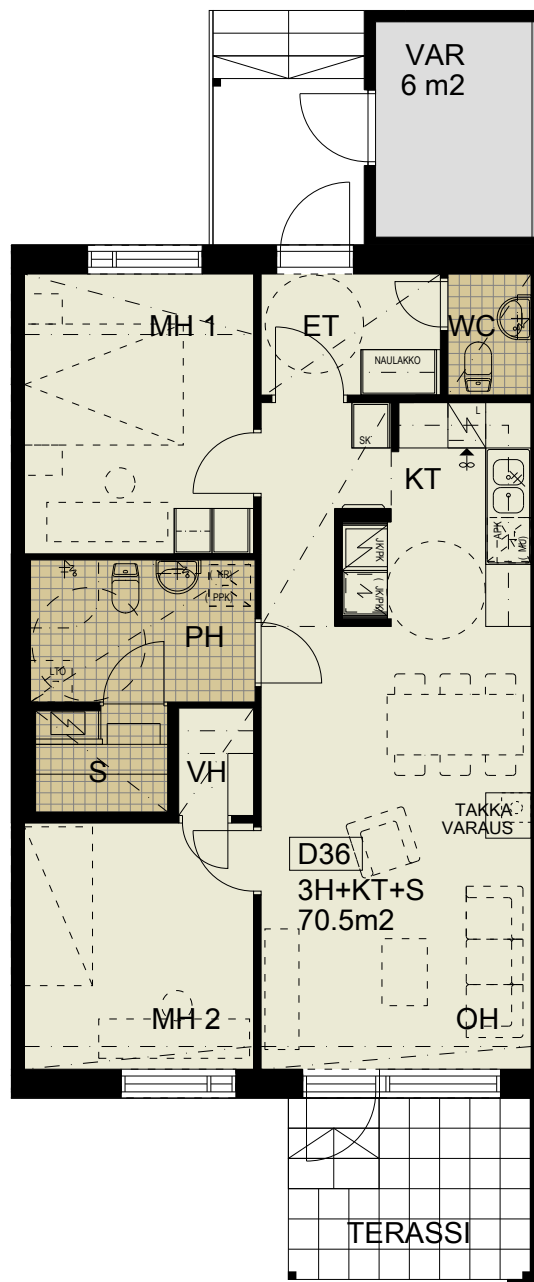
Hornit ja kotelot saattavat vaihdella kerroksittain, tarkistettava arkkitehtisuunnitelmista.



AIHIO ARKKITEHDIT

4.11.2014

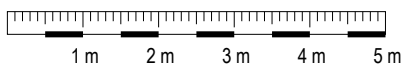
As Oy Sastamalan Tähtiranta



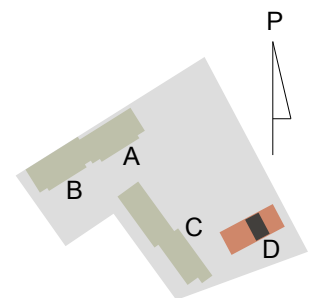
talo D

Pohjapiirros 1:100

asunto 36 3H+KT+S 70,5 m²



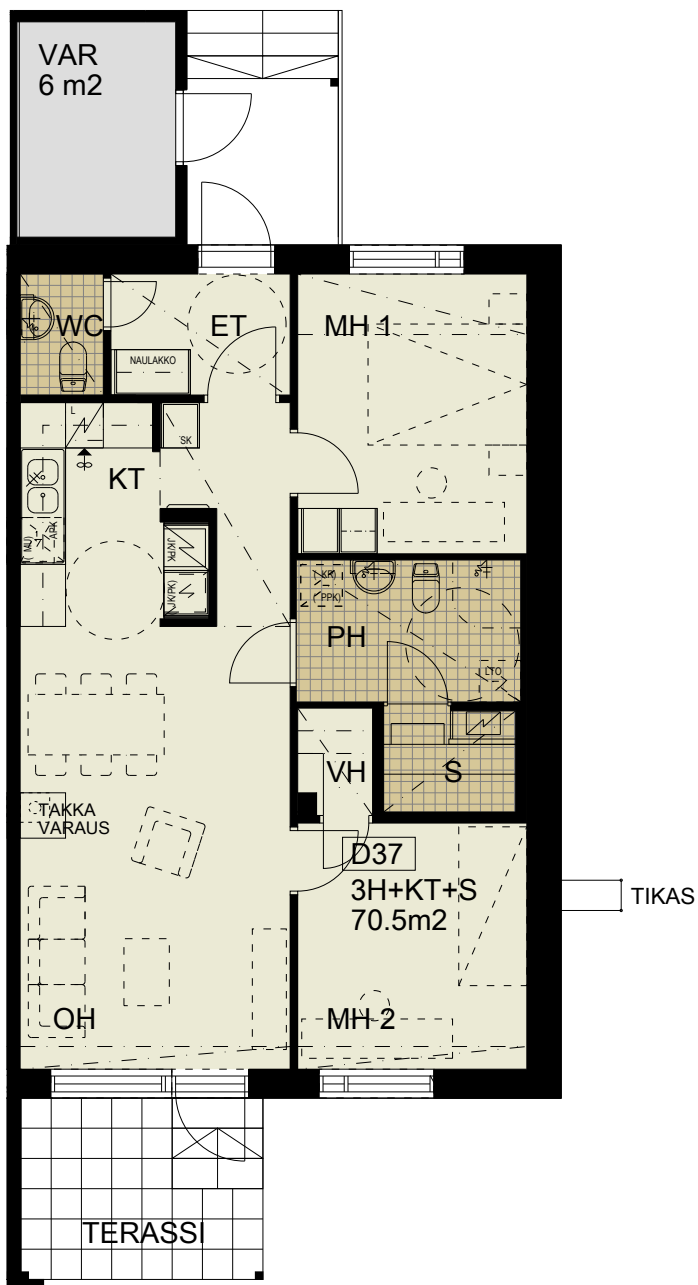
Hormit ja kotelot saattavat vaihdella kerroksittain,
tarkistettava arkkitehtisuunnitelmista.



AIHIO ARKKITEHDIT

4.11.2014

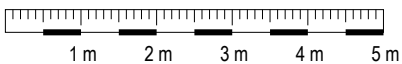
As Oy Sastamalan Tähtiranta



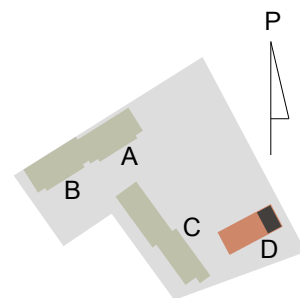
talo D

Pohjapiirros 1:100

asunto 37 3H+KT+S 70,5 m²



Hormit ja kotelot saattavat vaihdella kerroksittain, tarkistettava arkkitehtisuunnitelmista.



AIHIO ARKKITEHDIT

4.11.2014

Pohjola Rakennus on suomalainen perheyriitys. Meillä on yli 25 vuoden tietämys siitä, mitä asiakkaamme kotiaan valitessaan arvostavat. Ja koteja olemme rakentaneet jo noin 10 000. Rakentamiimme asuntoihin valitaan laadukkaiksi ja kestäviksi todetut tekniset ratkaisut sekä materiaalit. Asunnot sijaitsevat hyvillä paikoilla ja pohjaratkaisut suunnitellaan ammattitaidolla. Kun haet kohtuuhintaista, laadukasta kotia, käänny meidän puoleemme!

