



POHJOLA
RAKENNUS

Asunto Oy LEMPÄÄLÄN

POHJOISVIITTA

Hopeakanavankatu 9, 37500 Lempäälä

*Seuraa Pohjoisviittaa
– olet jo melkein kotona!*





Asunto Oy LEMPÄÄLÄN

POHJOISVIITTA

Ainutlaatuista
asumista

Loistava sijainti kanavan kupeessa

Lempäälän Pohjoisviitta täyttää nykyasumisen tiukatkin kriteerit. Modernit asumisen ratkaisut yhdistyvät Pohjoisviitassa suomalaiseseen unelmakotiin veden äärellä: Lempäälän kanavan jatkuvassa liikkeessä on jotain melkein hypnoottista, jota seurattaessa arjen kiireet unohtuvat.

Kanavan varren kevyenliikenteenväylälle hyppää kätevästi aamulenkille tai työmatkalle pyörän selässä. Luonnon lisäksi myös Lempäälän palvelut ovat aivan vieressä, ja julkisilla kulkee melkein naapurista niin etelään kuin pohjoiseen.



Esitteessä olevat tiedot perustuvat laatimisajankohdan 11/2017 suunnitelmiin. Esitteen visualisointikuvat ovat taiteilijan näkemys kohteesta eivätkä välttämättä kaikilta osin vastaa lopullista toteutusta. Huoneistot voivat poiketa yksityiskohdiltaan myyntiesitteen pohjapiirustuksista. Rakentaja pidättää itsellään oikeuden tehdä talotekniikasta johtuvia kotelointeja ja kattojen vähäisiä alasaskuja, joita ei ole esitetty esitteen pohjakuvissa. Lopulliset tiedot määritellään RS-myyntiasiakirjoissa.

Modernia raikkautta toimivin ratkaisuin

Raikkaan valkoinen Pohjoisviitta on saanut vaikutteita ulkoasuunsa veneilyn maailmasta. Pohjaratkaisuiltaan toimivat asunnot ja keskeinen sijainti luovat ympäristön viihtyisälle asumiselle.

Tilavat kylpyhuoneet takaavat nautinnollisen suihkuhetken maisemalenkin jälkeen. Taloyhtiöstä löytyy myös saunaosasto. Koti on nauttimista varten!

Yksiö, komea kaksio vai kookkaampi kolmio?

Pohjoisviitan asuntotarjonnassa on vaihtoehtoja eri elämäntilanteisiin kompakteista yksiöistä tilaviin kolmioihin. Valoisat asunnot ja järkevät pohjaratkaisut mahdollistavat mukavan asumisen, ja kaikkien asuntojen lasitetut parvekkeet antavat viihtyisää lisätilaa keväästä pitkälle syksyyn. 12-kerroksinen talo on toistaiseksi Lempäälän korkein, ja ylimmän kerroksen asunnoissa koko kaupunki onkin jalkojesi juuressa!



Tornitalon
upeat
maisemat

Visualisointikuva 41 m² asunnosta. Kuva on taiteilijan näkemys ja osa kuvassa olevista materiaaleista/varusteista on saatavana erillisinä lisä- ja muutostöinä. Asunnon hintaan sisältyvät materiaalit on määritelty kohteen materiaalisitteessä.





Tampereelle junalla n. 11 min.

Ideaparkkiin autolla 10 min.

Lähimmälle linja-autopysäkille
pari minuuttia

Rautatieasemalle
kävelen n. 7 min.
ja autolla n. 4 min.

Sijainnilla on väliä

Tampereen naapurissa tasaisesti kasvava Lempäälä tarjoaa samassa paketissa turvallisen ja viihtyisän asumisen sekä kaupunkielämän edut. Kaupungin läpi kulkevat sekä Tampere-Helsinki-moottoritie että rautatie, lentokentälle Pirkkalaankin on vain 15 kilometrin matka.

Omassa rauhassa, mutta lähellä kaikkea

Lempäälän Pohjoisviitta sijaitsee ainutlaatuisella paikalla Suomen ensimmäisen uitto- ja säännöstelykanavan äärellä. Suomalaisille rakas elementti vesi avautuu aivan ikkunoiden alla, ja kanavan rantaa myötäilevällä kevyenliikenteenväylällä kävellessä voi helposti kuvitella olevansa aivan muualla kuin modernin kasvukeskuksen ytimessä. Päivittäistavarakaupat, liikuntapaikat ja muut kaupungin palvelut ovat kuitenkin aivan kivenheiton päässä ja jos kaupungin tuoksina ei houkuttele, alati virtaavan kanavan liikenteen seuraaminen tarjoaa vaihtoehtoista viihdykettä.

Valoisan kerrosaulan kautta kelpaa vieraittenkin tulla

Pohjoisviitan kodikas ilmapiiri alkaa jo sisääntulossa. Tilavassa pyörävarastossa on tilaa ja valoa, ja autoille on kaikkiaan 60 lämmityspistokkeellistä paikkaa (26 pihapaikkaa ja 34 autokatospaikkaa). Lisämaksusta myös sähköautoille on mahdollisuus saada latauspistoke autokatoskuuteen pysäköintipaikkaan.

Pistä pyöräilyksi tai junaile itsesi huolettomasti vaikka Tampereelle!

Lempäälä sijaitsee kätevästi liikenneyhteyksien varrella. Pohjoisviitasta sujahtat helposti autolla Tampere-Helsinki-moottoritiele, ja vain reilun kilomerin päässä on rautatieasema, jonne polkaisee kätevästi vaikka polkupyörällä. Useat junat pysähtyvät Lempäälässä, joten sieltä on helppo suunnata julkisilla niin etelään kuin pohjoiseen. Tampereen kulttuuri- ja ostosmahdollisuudet ovat vajaan vartin junamatkan päässä kotoa!



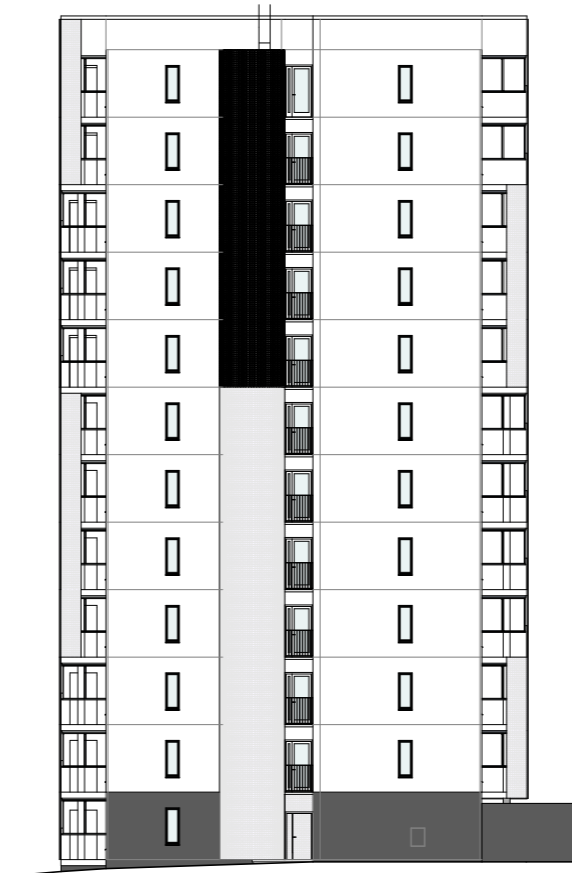
Visualisointikuva 76,0 m² asunnosta. Kuva on taiteilijan näkemys ja osa kuvassa olevista materiaaleista/varusteista on saatavana erillisinä lisä- ja muutostöinä. Asunnon hintaan sisältyvät materiaalit on määritelty kohteen materiaaliesitteessä.

Kaikissa
asunnoissa
tilava,
lasitettu
parveke





0 10 20 30 m



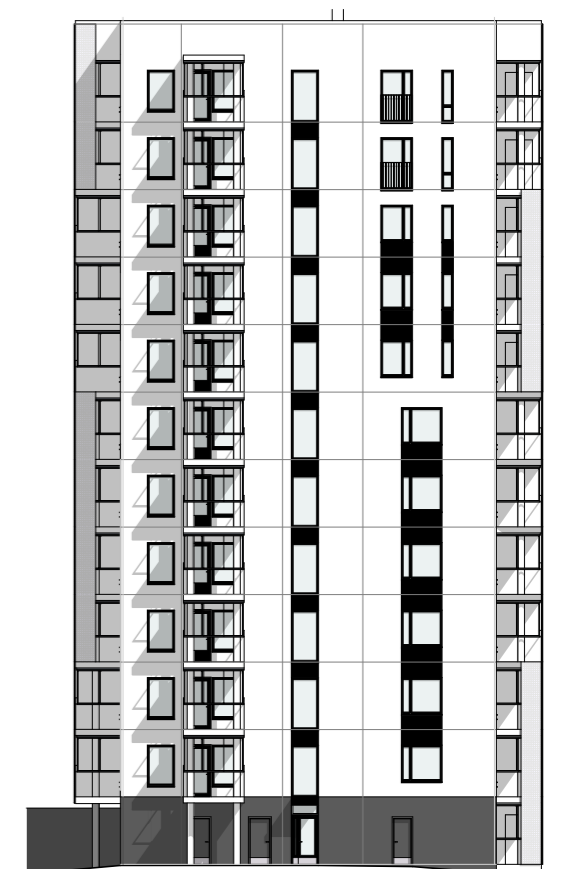
Julkisivu länteen



Julkisivu pohjoiseen



Julkisivu etelään



Julkisivu itään

Oma vai vuokratontti – valitse itse

Pohjoisviitassa sinulla on mahdollisuus valita ostopäätös asunnon vuokratontilla vai lunastatko tonttiosuuden omaksi.

Vuokratontilla

Mikäli et halua asuntoa ostaessasi investoida pääomaa tonttiin, voit valita vuokratontin. Useimmiten vuokratontilla sijaitsevilla taloyhtiöissä tonttivuokra on sisällytetty hoitovastikkeeseen, mutta valinnaisessa vuokratontissa tonttivuokra peritään erillisinä vastikkeena. Sinulla on mahdollisuus lunastaa tonttiosuus myös myöhemmin. Voit siis elämäntilanteesi mukaan päättää, onko tonttiosuutesi lunastus osaltasi järkevää ja jos on, niin milloin.

Omalla tontilla

Jos valintasi on oma tontti, sinulla on ensimmäisen kerran mahdollisuus lunastaa huoneistokohtainen osuutesi tontista valmistumisen yhteydessä, jolloin vapaudut tontinvuokran maksamisesta. Tontin laskennallinen lunastusosuus ei sisälly huoneiston velattomaan hintaan. Lunastushinta sidotaan elinkustannusindeksiin tai vastaavaan sopimukseen, johon asunto-osakeyhtiö on sitoutunut. Lunastushintaan lisätään varainsiirtovero ja muut lunastuksesta syntyvät kustannukset.

Kysy tarkemmat lisätiedot kiinteistönvälittäjältäsi!

Visualisointikuva 50 m² asunnosta. Kuva on taiteilijan näkemys ja osa kuvassa olevista materiaaleista/varusteista on saatavana erillisinä lisä- ja muutostöinä. Asunnon hintaan sisältyvät materiaalit on määritelty kohteen materiaaliesitteessä.

Säästä ilmanvaihto mieleiseksi

Tee oman näköisesi koti

Ihmiset ovat erilaisia, joten miksi meidän kotiemme pitäisi olla toistensa kaltaisia? Koti on meistä jokaiselle enemmän kuin asunto – se on osa persoonaamme. Lempäälän Pohjoisviitassa sinulla on mahdollisuus vaikuttaa tulevan kotisi ratkaisuihin ja

rakennusvaiheessa: ota unelmistasi niskalengki ja toteuta ne! Voit valita materiaalit asunnon hintaan sisältyvistä vaihtoehtoista tai pyytää tarjouksen erillisistä lisä- ja muutostöistä. Saat juuri sellaisen kodin kuin olet aina halunnut.

Rakennustapaseloste

Rakennuskohde:

Asunto Oy

Lempäälän Pohjoisviitta

Hopeakanavankatu 9, 37500 Lempäälä

Tontti

Kiinteistötunnus: 7014-16-1

Valinnainen vuokratontti

Huoneistokohtainen tontin lunastusmahdollisuus.

Kaavoitus

Alueella on voimassa oleva asemakaava.

Lisätietoja: Lempäälän kunta, puh. 03 565 51 000

Rakenteet

Rakennus perustetaan paalutetuille teräsbetonianturoille. Alapohja on lämmöneristettyä, kantavia teräsbetonisia ontelolaattoja. Sokkelit ovat käsittelemätöntä betonia. Välipohjat ovat teräsbetonisia ontelolaattoja 370 mm + pumpputasoite ja pintamateriaali.

Rakennuksen ulkoseinät ovat betonielementtirakenteisia. Ulkoseinien pintamateriaali on pääosin valkobetonia. Parvekkeiden taustaseinien pintamateriaali on maalattu betoni. Parvekkeet ovat lasitetut.

Yläpohjarakenteena on betoninen ontelolaatta ja EPS-eriste + sora. Vesikatton katteena on huopakate.

Ovet ja ikkunat

Kerrostaso-ovet ovat 1-lehtiset ja puuviilupintaiset. Asuntojen parvekkeiden ovet ovat ulosaukeavia ikkunallisia puuovia, ulkopuoli alumiinia. Huoneistojen sisäovet ovat tehdasvalmisteisia valkoisia laakaovia. Ovikarmit ja karmilistat ovat puuta. Saunan ovi on kokolasiovi. Pääulko-ovet ovat metallilasiovia. Muut ulko-ovet ovat metalli- tai puurakenteisia. Puurakenteiset ulko-ovet ovat hdf-pintaisia.

Huoneilöjen ikkunat ovat 3-kertaisia, sisään aukeavia, ulkopuoleltaan alumiinipintaisia puuikkunoita. Kaikissa asuntojen ikkunoissa on sälekaihtimet vakiona.

Seinät

Huoneistojen väliset seinät ovat pääosin betonielementtejä, paksuus vähintään 180 mm. Kevyet väliseinät ovat pääosin teräsrunkoisia kipsilevyseinä.

Pesu- ja saunatilat

Pesu- ja saunatilat ovat valmiita tehdasvalmisteisia kylpyhuone-elementtejä mallia Parmarine Oy.

Huoneilöjen pintamateriaalit

tila	lattia	seinät	katto
ET	parketti	maalattu	maalattu
OH	parketti	maalattu	roisketasoitus
K, KT	parketti	maalattu	roisketasoitus
MH	parketti	maalattu	roisketasoitus
VH	parketti	maalattu	maalattu
SAUNA	laatoitettu	paneloitu	paneloitu
PH	laatoitettu	laatoitettu	teräsohutelvy/paneloitu
WC	laatoitettu	maalattu	paneloitu

Alasasketut katot asunnoissa ovat kipsilevykattoja. Keittiön työpöytien ja pesupöytien taustat laatoitetaan.

Kalusteet ja varusteet

Keittiöiden kiinteät kalusteet ovat tehdasvalmisteisia standardikalusteita maalatuilla MDF-ovilla. Altaat ovat upotettuja mallia Franke Euroform. Työpöytätaustat ovat laminaattipintaiset. Muut komerokalusteet ovat valkoisia maalatuilla MDF-ovilla.

Vakiovarusteisiin kuuluvat:

1h asunnoissa on 50 cm keraaminen liesi ja liesikupu. 2h asunnoissa on 60 cm leveä keraaminen liesi ja liesikupu. 3h asunnoissa on 60 cm keraaminen keittotasoa ja erillisuuni sekä liesikupu.

Kaikissa asunnoissa on jääpakastinkaappiyhdistelmä ja 3h asunnoissa on tilavaraus myös toiselle kylmälöydelle. Astianpesukoneet ovat pohjajärrösten mukaisesti 45 tai 60 cm leveät. Pesuhuoneissa on valaisinpeilikkaappi, allaskaappi vetolaatikoin sekä suihkuseinä. Saunassa on sähkökuias.

Antenni- ja puhelinjärjestelmät

Talo liitetään kaapeli-TV-järjestelmään. Asunnoissa on yleiskaapelointi ja taloyhtiö tekee rakennusaikana sopimuksen perusnopeudellisesta nettiliityntymästä. Pääovella on ovipuhelinjärjestelmä.

Talotekniikka

Ilmanvaihtojärjestelmä on huoneistokohtainen. Yhtiössä on kaukolämpö ja lämmönluovutus on pattereilla. Pesuhuoneissa ja saunoissa varsinaisena lämmityksenä on lattialämmitys sähköllä asunnon sähköstä. Vedenmittaus on huoneistokohtainen (kylmä ja lämmin vesi).

Autopaikat

Lämmitysmahdollisuudella varustettuja autopaikkoja on yhteensä 60 kpl, joista 34 autokatoksessa ja 26 pihalla. Kaikki autopaikat myydään osakkeina. Autokatospaikoissa 1–6 on varauksena mahdollisuus lisätä sähköauton latausmahdollisuus jälkikäteen (hidas lataus). Autokatos on kevytrakenteinen.

Yhtiölle kuuluvat tilat

LVV, sähköpääkeskus, lämmönjakohuone, teletila siivouskomero, lasten-vaunuvärsä, saunavärsä (sauna, pesuhuone, pukuhuone, wc ja eteinen) VSS ja lämpimät asuntokohtaiset irtaimistovarastot (puurakenteiset, 1 kpl / asunto) sekä polkupyörävarasto. Jätekeräys syväkeräyssäiliöillä.

Tämän selostuksen tiedot perustuvat tilanteeseen 9.11.2017 ja ovat alustavia.

Rakennuttaja pidättää itsellään oikeuden vaihtaa edellä mainittuja materiaaleja ja/tai rakenteita toisiin vastaaviin materiaaleihin ja/tai rakenteisiin.

Rakennuttaja pidättää oikeuden myös muutoksiin, jotka koskevat tämän esitteen tietoja. Ostajan tulee tutustua lopullisiin myyntiasiakirjoihin kauppakirjan allekirjoituksen yhteydessä.

Kerroskohjat



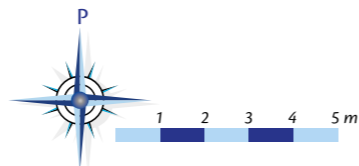
1. kerros



8.-10. kerros



2.-7. kerros



11.-12. kerros

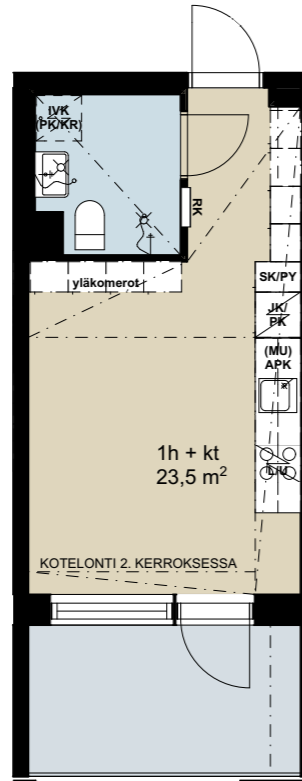
Huoneistopohjat

Yksiöt

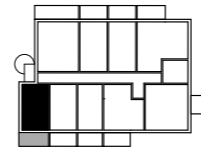
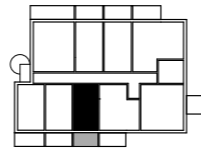
1h + kt
23,5 m²

Asunnot

A 5	2. kerros	A 32	5. kerros
A 14	3. kerros	A 41	6. kerros
A 23	4. kerros	A 50	7. kerros



SÄLEIKKÖJEN PAIKAT
VAIHELEVAT KERROKSITTAIN

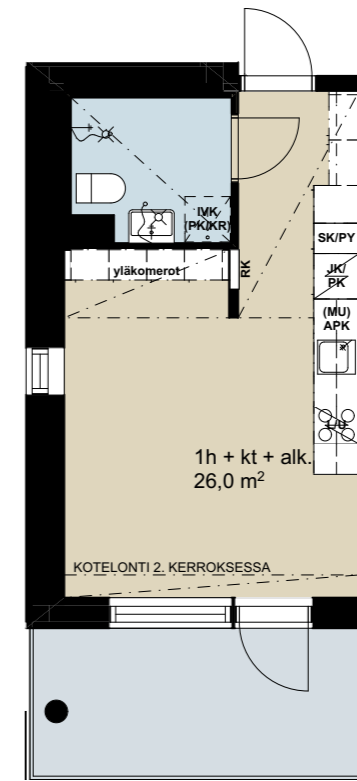


Yksiöt

1h + kt + alk.
26,0 m²

Asunnot

A 7	2. kerros	A 34	5. kerros
A 16	3. kerros	A 43	6. kerros
A 25	4. kerros	A 52	7. kerros

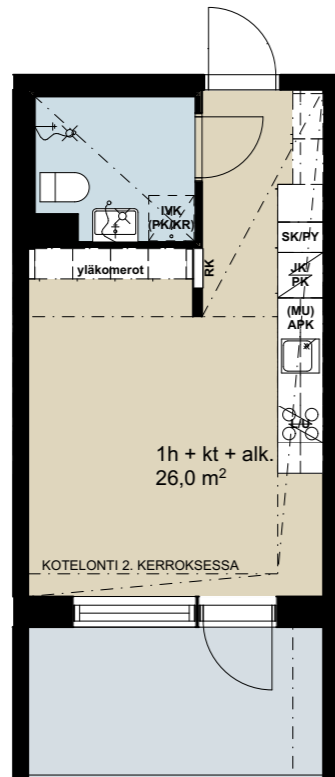


SÄLEIKKÖJEN PAIKAT
VAIHELEVAT KERROKSITTAIN

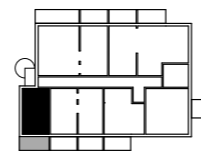
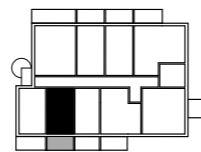
1h + kt + alk.
26,0 m²

Asunnot

A 6	2. kerros	A 33	5. kerros
A 15	3. kerros	A 42	6. kerros
A 24	4. kerros	A 51	7. kerros



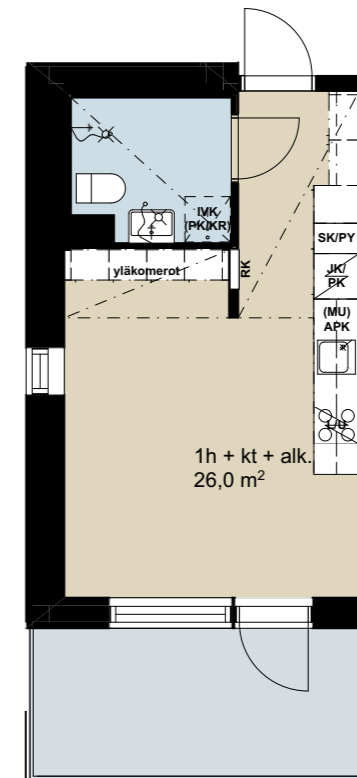
SÄLEIKKÖJEN PAIKAT
VAIHELEVAT KERROKSITTAIN



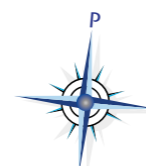
1h + kt + alk.
26,0 m²

Asunnot

A 60	8. kerros	A 78	11. kerros
A 66	9. kerros	A 84	12. kerros
A 72	10. kerros		



SÄLEIKKÖJEN PAIKAT
VAIHELEVAT KERROKSITTAIN



Huoneistot voivat poiketa yksityiskohdiltaan myyntiesitteen pohjapiirustuksista. Rakentaja pitää itsellään oikeuden tehdä talotekniikasta johtuvia kotelointeja ja kattojen vähäisiä alaslaskuja, joita ei ole esitetty esitteen pohjakuvissa. Esitteen 3D-kuvat ovat taiteilijan näkemyksiä kohteesta. Lopulliset tiedot määritellään myyntiasiakirjoissa.



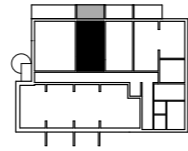
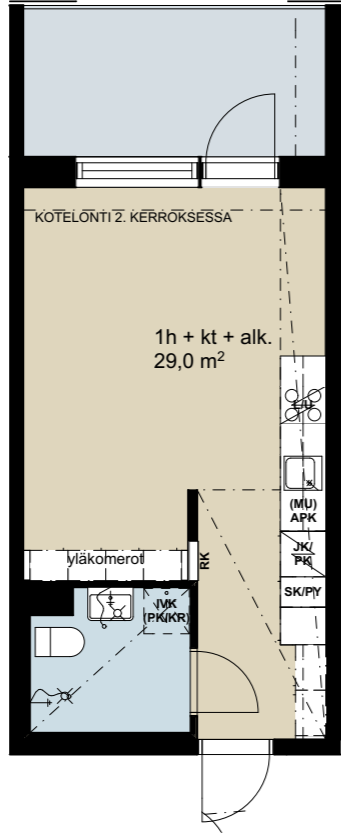
Yksiöt

1h + kt + alk.
29,0 m²

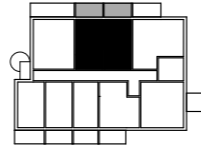
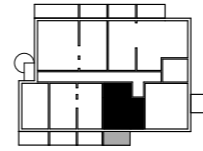
Asunnot

- A 2 1. kerros
- A 9, A 10 2. kerros
- A 18, A 19 3. kerros
- A 27, A 28 4. kerros
- A 36, A 37 5. kerros
- A 45, A 46 6. kerros
- A 54, A 55 7. kerros

SÄLEIKKÖJEN PAIKAT
VAIHELEVAT KERROKSITTAIN



1. kerros



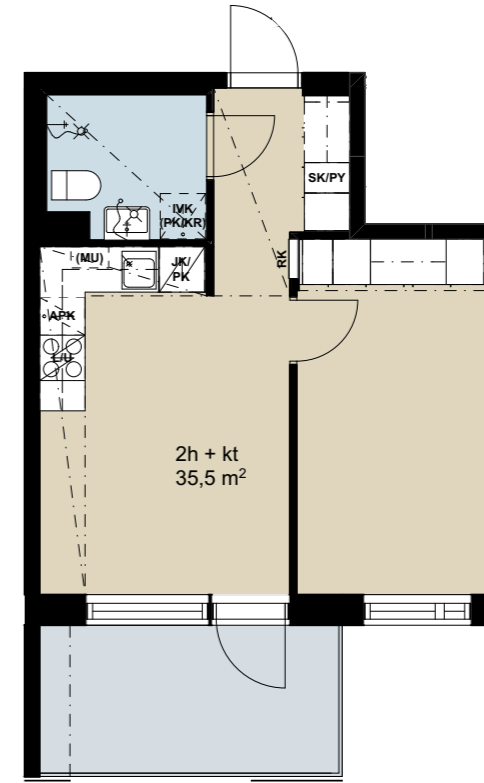
2.-7. kerros

Kaksiot

2h + kt
35,5 m²

Asunnot

- A 58 8. kerros
- A 64 9. kerros
- A 70 10. kerros
- A 76 11. kerros
- A 82 12. kerros



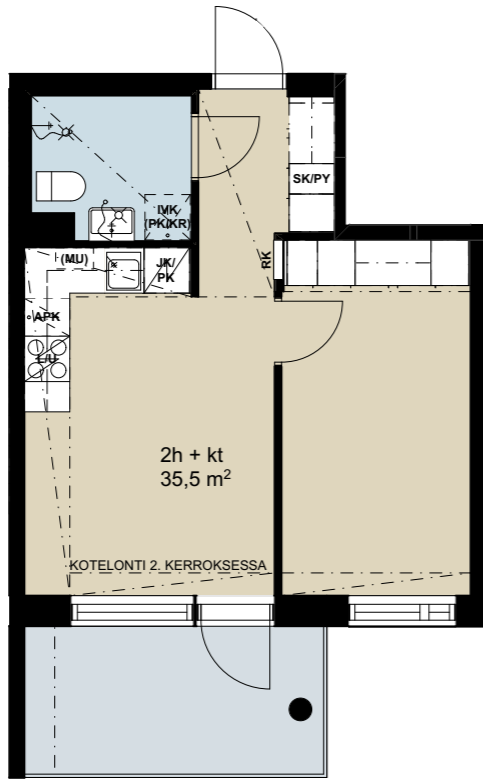
SÄLEIKKÖJEN PAIKAT
VAIHELEVAT KERROKSITTAIN

Kaksiot

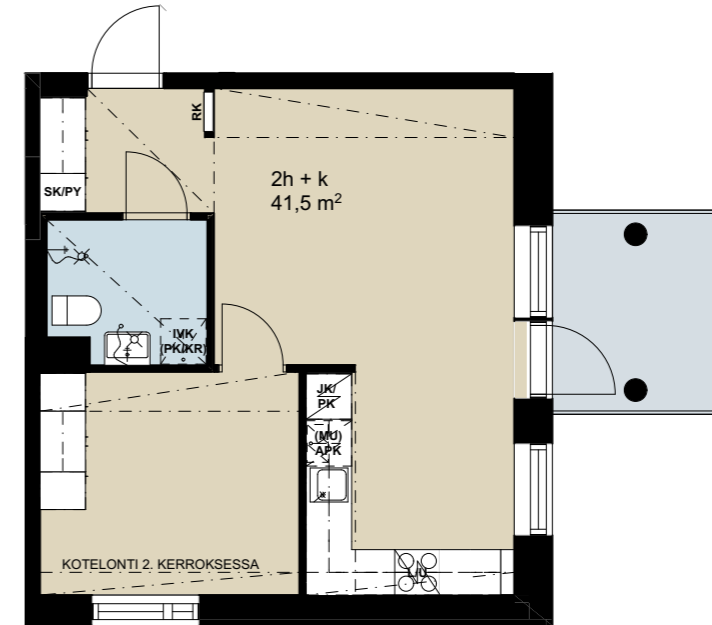
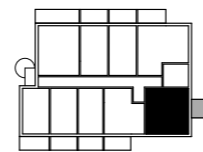
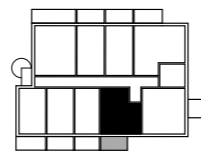
2h + kt
35,5 m²

Asunnot

- A 4 2. kerros
- A 13 3. kerros
- A 22 4. kerros
- A 31 5. kerros
- A 40 6. kerros
- A 49 7. kerros



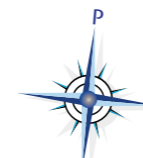
SÄLEIKKÖJEN PAIKAT
VAIHELEVAT KERROKSITTAIN



2h + k
41,5 m²

Asunnot

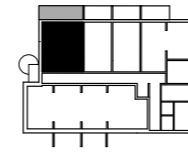
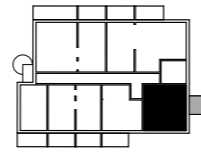
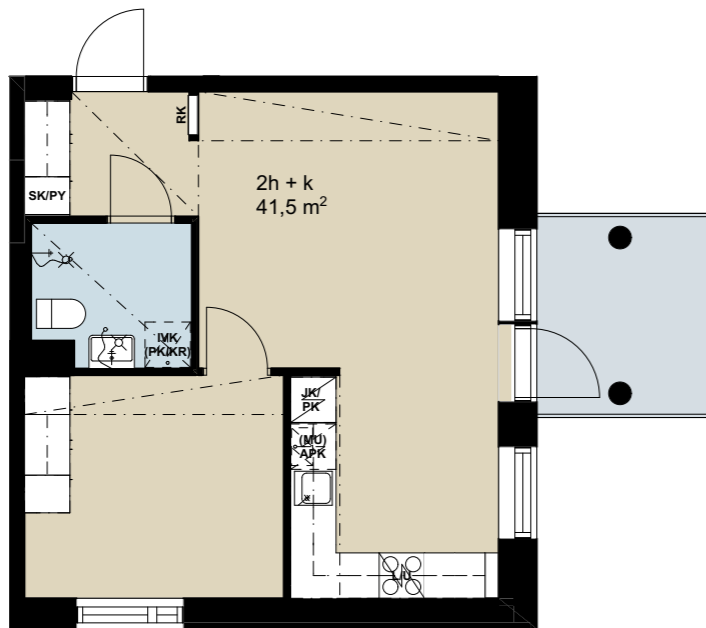
- A 3 2. kerros
- A 12 3. kerros
- A 21 4. kerros
- A 30 5. kerros
- A 39 6. kerros
- A 48 7. kerros



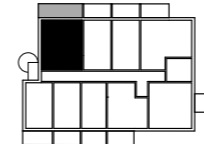
Huoneistot voivat poiketa yksityiskohdiltaan myyntiesitteen pohjapiirustuksista. Rakentaja pidättää itsellään oikeuden tehdä talotekniikasta johtuvia kotelointeja ja kattojen vähäisiä alaslaskuja, joita ei ole esitetty esitteen pohjakuvissa. Esitteen 3D-kuvat ovat taiteilijan näkemyksiä kohteesta. Lopulliset tiedot määritellään myyntiasiakirjoissa.

2h+k
41,5 m²

- Asunnot
A 57 8. kerros
A 63 9. kerros
A 69 10. kerros



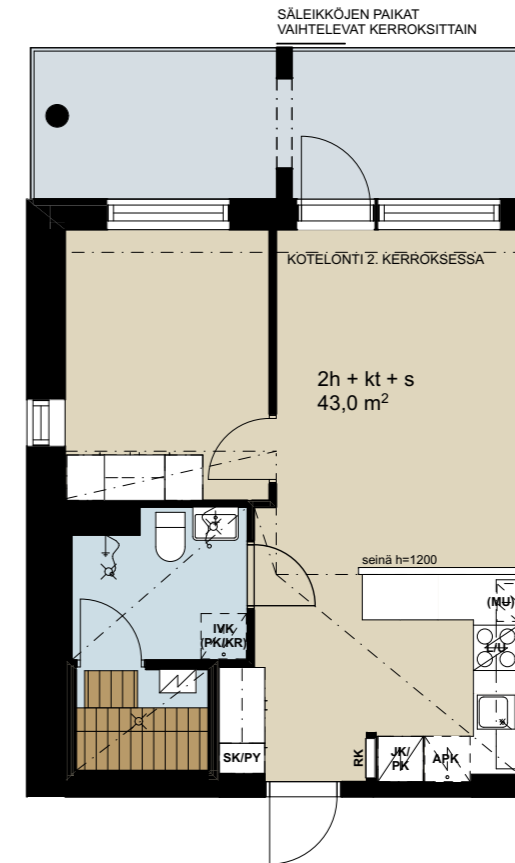
1. kerros



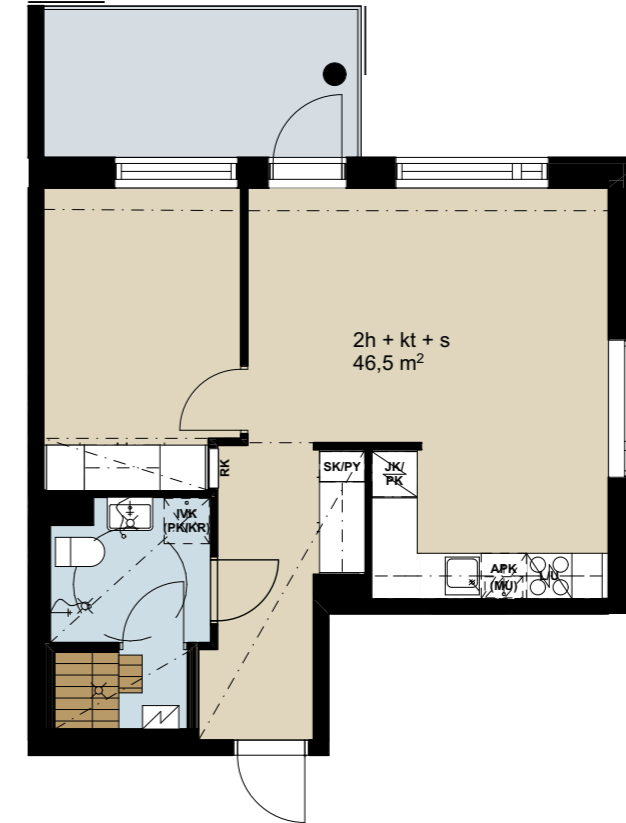
2.-7. kerros

2h+kt+s
43,0 m²

- Asunnot
A 1 1. kerros A 35 5. kerros
A 8 2. kerros A 44 6. kerros
A 17 3. kerros A 53 7. kerros
A 26 4. kerros

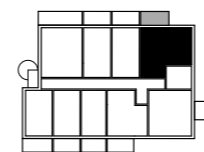
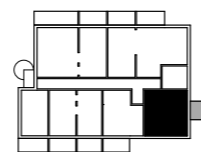
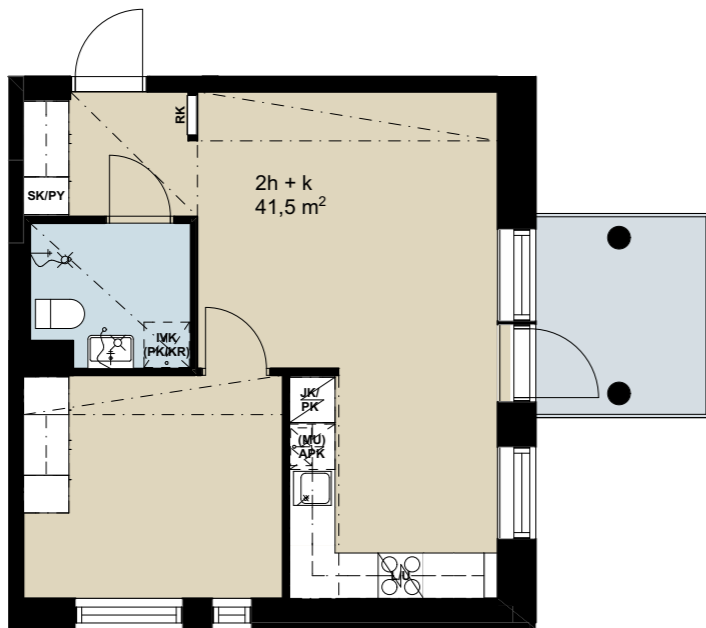


SÄLEIKKÖJEN PAIKAT
VAIHELEVAT KERROKSITTAIN



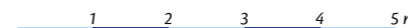
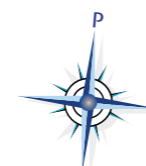
2h+k
41,5 m²

- Asunnot
A 75 11. kerros
A 81 12. kerros



2h+kt+s
46,5 m²

- Asunnot
A 11 2. kerros A 38 5. kerros
A 20 3. kerros A 47 6. kerros
A 29 4. kerros A 56 7. kerros



Huoneistot voivat poiketa yksityiskohdiltaan myyntiesitteen pohjapiirustuksista. Rakentaja pitää itsellään oikeuden tehdä talotekniikasta johtuvia kotelointeja ja kattojen vähäisiä alaslaskuja, joita ei ole esitetty esitteen pohjakuvissa. Esitteen 3D-kuvat ovat taiteilijan näkemyksiä kohteesta. Lopulliset tiedot määritellään myyntiasiakirjoissa.



Reilu suomalainen perheyhtiö

Tarjoamme suomalaiselta perheyhtiöltä perheille ja yksilöille toimivaksi havaituilla ja kestävillä rakennustavoilla kohtuuhintaista asumista. Oma koti ja sen valinta on monien odotusten, tunteiden ja tarpeiden monimuotoinen yhdistelmä.

Kun Pohjola Rakennus rakentaa kodin, se on kuin omalle väelle tehty – tarpeet tietäen ja toiveita kunnioittaen. Se on perheyhtyksen sisäänrakennettu ominaisuus ja tavoite.

Siitä syntyy hyvä koti – aina ihmiselle rakennettu.

Pohjola Rakennuksella on lähes 30 vuoden ja yli 10 000 asunnon kokemus siitä, mitä asiakkaamme kotiaan valitessaan arvostavat.

Arvoa asiakkaalle onkin toimintamme ydin.

