



ASUNTO OY TAMPEREEN TIKKUTEHTAAN

LOIMU

TIPORAITTI 9
33250 TAMPERE



Visualisointikuvassa taiteilijan näkemys Loimusta.
Näkymä Paasikiventielleä.

TAMPEREEN OMINTAKEISIN KAUPUNGINOSA

Tampereen Santalahti herää uuteen elämään, kun vanha teollisuusalue rakentuu moderniksi ja omintakeiseksi kaupunginosaksi, jonka asukkaita hellittää nykyaikaisella asuinalueella historiallisesti merkittävässä miljöössä.

Yli tuhannen kodin asuinalueen rakentaminen on alkanut vuonna 2018 ja valmistuttuaan Santalahti mahdollistaa uudenlaisen kaupunkiasumisen, jossa on helppo nauttia oman kodin rauhasta, yhteisestä pihapiiristä sekä aktiivisesta, liikkuvasta elämästä hyvien liikenneyhteyksien varrella.

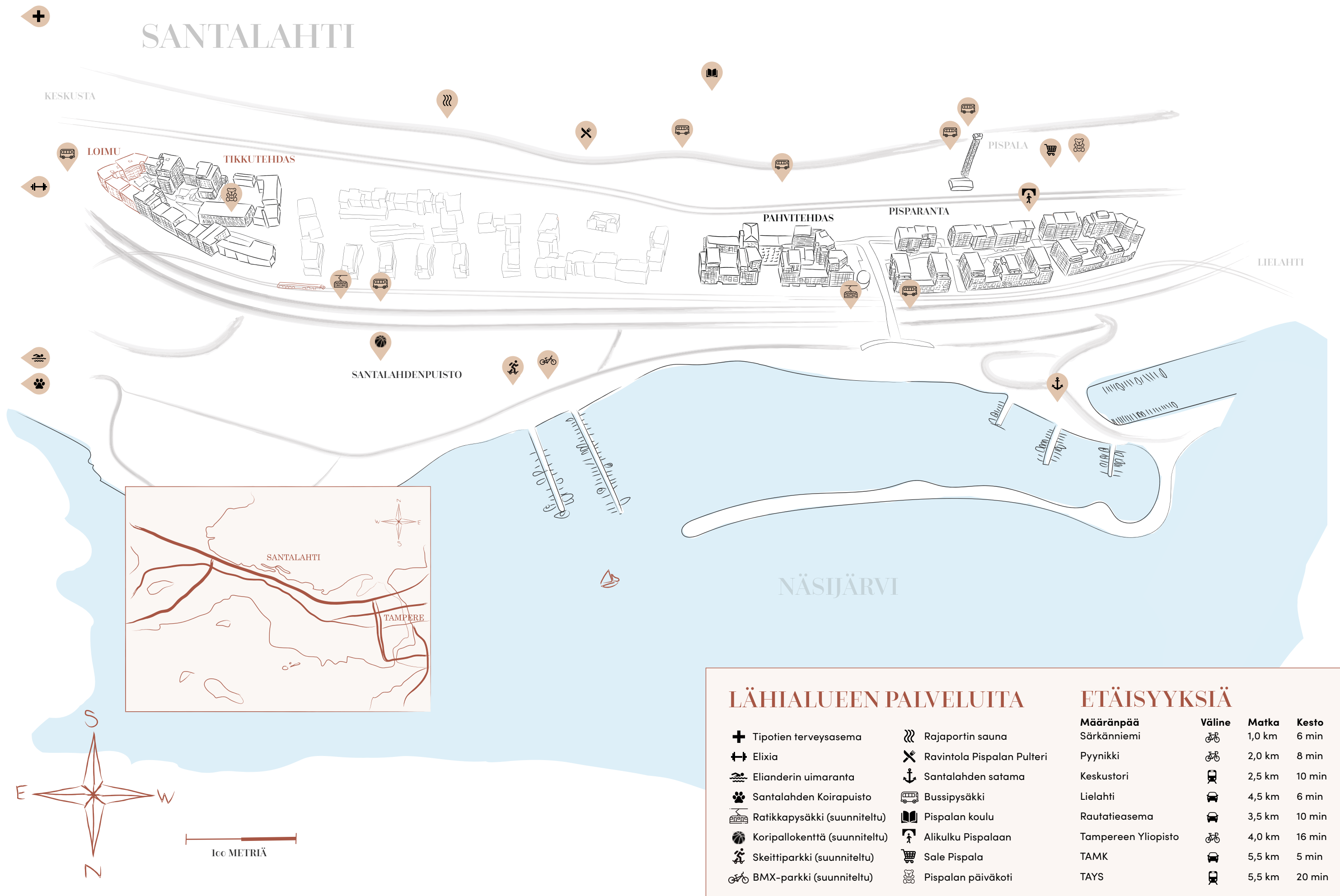
Pohjola Rakennus rakentaa Santalahden yhteistyössä YH Kotien kanssa yli 1500 asuntoa kolmeen kortteliin; Tikkutehtaalle, Pahvitehtaalle ja Pisparantaan.

Kesällä 2019 uudistuvassa Santalahden rantapuistossa voi viettää niin piknikkiä kuin harrastaa liikuntaa. Kesäisin tehdään aaltoja puistossa järjestettävissä konserteissa tai suoraan Näsijärvellä omalla veneellä, jonka venepaikka on kätevästi vastapäätä kotoa Santalahden satamassa. Vieressä on myös koirapuisto sekä koirille varattu uimaranta.

Santalahden alueelle on kaavailtu erilaisia palveluita, kuten kahviloita, kuntosali, päiväkotia ja ravintoloita. Alueen laajuuden vuoksi tilaa on mitä erilaisimmille toimijoille ja palveluille.

Suunniteltu ratikkayhteys (raitiotien 2-vaiheella ei ole vielä kaupunginhallituksen päätöstä) lisää saavuttamisen helppoutta entisestään kahden Santalahden kavailun pysäkin muodossa.

Mikäli kaipaat vaihtelua alueen palveluihin, voit hurauttaa hetkessä ratikalla, autolla tai pyörällä Tampereen keskustaan, Lielahden shoppailukierrokselle tai nauttimaan kävellen Pispalan tunnelmasta.



Havainnepiirros.

*Raitiotien 2-vaihe ei ole vielä saanut Tampereen kaupunginhallituksen päätöstä.

TIKKUTEHTAAN KORTTELI

Tampereen tunnetuimman entisen teollisuusrakennuksen ympärille muodostuu moderni ja monimuotoinen kortteli, jonne on valmistuu asuntojen ohella liiketiloja. Tikkutehtaan kortteli on Santalahden kortteleista lähimpänä keskustaa ja sen asunnot ovat moderneja kaupunkikoteja urbaania asumista arvostaville. Tikkutehtaan korttelin ensimmäiset asukkaat pääsevät muuttamaan koteihinsa joulukuksi 2019.

Tikkutehtaan korttelin lähes satavuotias historia sai alkunsa vuonna 1926. Osuustukkukauppa OTK:n tulitikkutehtaan valmistuessa Näsijärven rantaan.

Vastavalmistuneessa tehtaassa suojauduttiin tulipaloilta saunavihtojen ja vesiämpärien avulla. Seuraaville vuosikymmenille tikuille oli niin kova tarve, että tehdas uudistettiin vastaamaan kysyntään. Sekös puolestaan suomalaisia sapetti - remontin aikana tulen joutui tekemään vierailta tikuilla.

Tulitikkutehtaan toiminta päättyi vuonna 1975, kun tikkujen valmistus siirrettiin Valkeakoskelle. Tehtaan elämä jatkui Autotalo Pekka Mäkisen toimipisteenä. Seuraavaksi Tikkutehtaalle on tulee lofveja sekä Touhulan päiväkotia.

Puisto portinvartijan muistolle

Tikkutehtaan perintö elää myös alueen nimissä: esimerkiksi Svante Lehtisen puisto on ristitty tulitikkutehtaan porttinvahdin mukaan.



Visualisointikuvassa taiteilijan näkemys Tikkutehtaan korttelista.

TALO TÄYNNÄ AARTEITA

Loimu koostuu kahdesta portaasta, jotka sisältävät 89 ajattoman modernia kaupunkikotia 4 kerroksessa.

Autot pysäköidään pysäköintihalliin, josta kuljet kätevästi hissillä suoraan omaan asuinkerrokseesi. Pysäköintihallin paikoista 31 kpl on varattu Loimun asukkaille. Näistä kahdessa on varaus sähköauton latauspisteelle.

Avarat porrashuoneet kylpevät valossa valtaviin ikkunaseiniin ansiosta, jotka tuovat oman upean lisänsä Tikkutehtaan korttelin lippulaivana olevaan Loimuun.

Tervetuloa kotiin.



Visualisointikuvassa taiteilijan näkemys Loimun sisäpihasta.

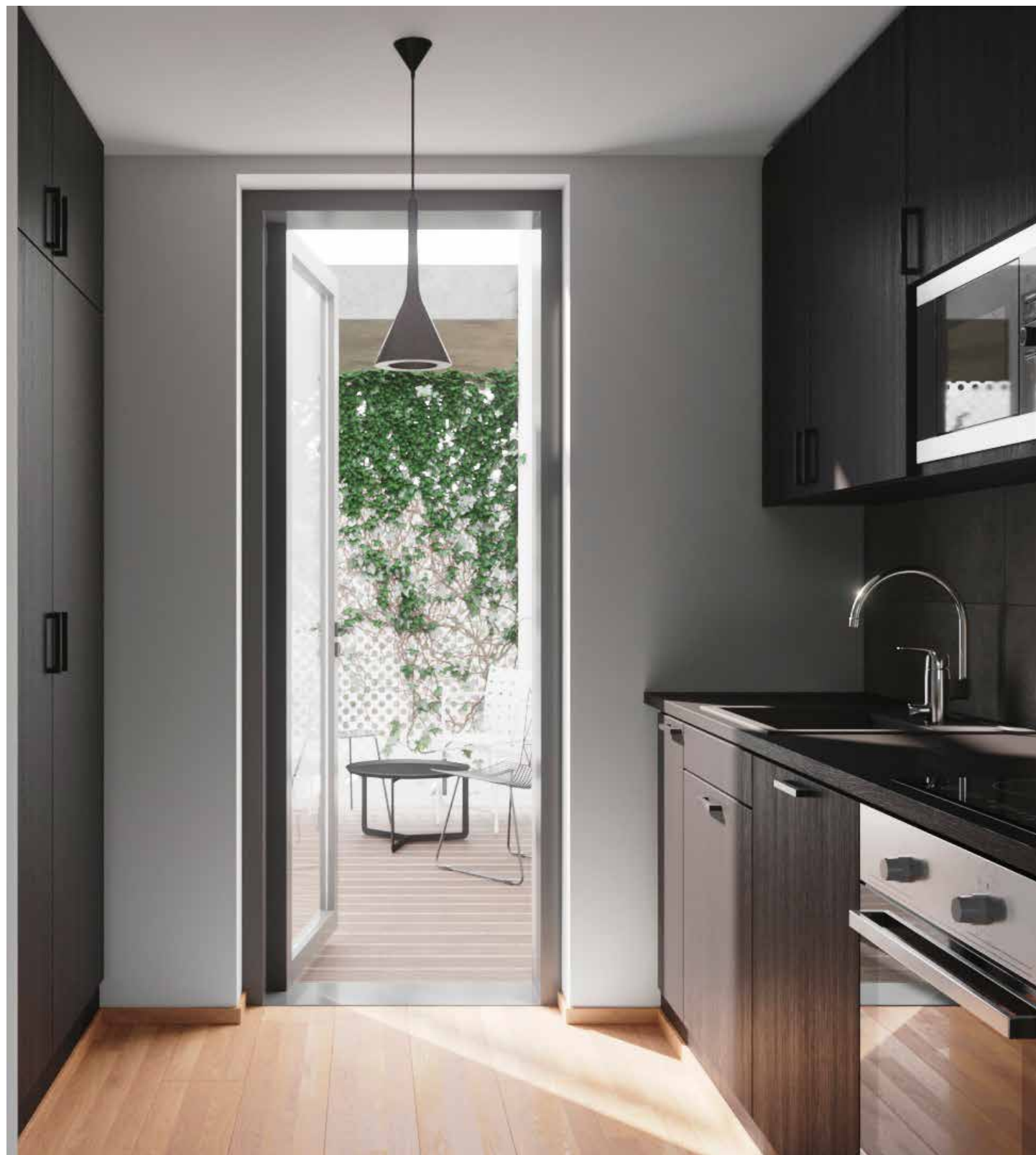
MODERNISTI TEOLLINEN

Loimun sisäpiha on uuden Santalahden näköinen sekoitus rouheaa teollista perimää ja modernia, uutta rakennuskantaa. Tikkutehtaan korttelin uniikki ja historiallinen miljöö tekevät alueesta arvokkaan ja asuinpaikkana kiinnostavan. Suojaisa sisäpiha kätkee sisälleen aivan oman maailmansa. Koko Santalahden sisäpihojen läpi kulkee pyöräily/kävelyreitti, jota pitkin pääset tutustumaan Uuden Santalahden tunnelmaan.



Visualisointikuvassa taiteilijan näkemys Loimun sisäpihalta.

ASTU SISÄÄN



OMASSA RAUHASSA KESKELLÄ KAUPUNKIA

Loimun huoneistot ovat ajattoman vaaleasävyisiä, pintamateriaalit kestävät kulutusta, eikä katsomaansa kyllästy.

Keittiöihin valitut laitteet edustavat nykyaikaista korkeaa laatua ja helppokäyttöisyyttä. Keittiökalusteiksi on huolella valittu miellyttäviä ja hyväksi havaittuja, jopa ajattomia ratkaisuja. Saarekkeelliset keittiöt helpottavat arkea ja samalla rajaavat ruoanlaittoalueen omaksi tilakseen.

Suuret ikkunapinnat tuovat valon ja näkymät avariin koteihin, joista jokainen löytää varmasti lempipaikkansa. Näkymiä voi ihailla niin keittiön saarekkeelta, lasitetulta parvekkeelta, sängyn pohjalta kuin sohvatyyynyjenkin välistä.

Visualisointikuvassa taiteilijan näkemys asunnosta C124, jossa oma yksityinen terassi.

KOKKAA KUIN KUNINKAALINEN

Helppokäyttöiset kodinkoneet yhdistettynä herkullisiin maisemiin ja valoisiin ruokailutiloihin ovat enemmän kuin puoli ruokaa. Loimun keittiössä valmistat aina unohtumattomia aterioita ja kestitset illallisia joista puhutaan vielä pitkään.

Visualisointikuvassa taiteilijan näkemys 2H+K+S 47 m².



URBAANIA ASUMISTA

Loimu on Santalahden alueesta lähimpänä keskustaa. Lähellä on Tipotien terveyskeskus ja tien toisella puolen on kuntosali. Pyöräiteitä pitkin pääsee nopeasti keskustaan tai Pyynikille.

Visualisointikuvassa taiteilijan näkemys.

Raitiotien 2-vaihe ei ole vielä saanut Tampereen kaupunginhallituksen päätöstä.





KAUNNITTA PINTOJA



HARMOONISTA TUNNELMAA

Rakennusaikana pääset vielä vaikuttamaan huoneistosi pintamateriaaleihin erikseen määriteltyyn päivämäärään mennessä.

Olemme valinneet ajattomat ja harmoniset materiaalivaihtoehdot joista voit valita mieleisesi.

Tutustu tarkemmin kohteen materiaaleihin sekä lisähintaisiin tuotteisiin erillisestä materiaaliesitteestä. Terkemmat päivämäärät materiaalivalintojen suhteen saat välittäjältäsi.



RAKENNUSTAPA- SELOSTUS 18.2.2018

Rakennuskohde:

Asunto Oy Tampereen Tikkutehtaan Loimu
Tiporaitti 91, 33250 Tampere

Tontti

Tampere / VIII / 808 / 14
Vuokratontti/Tampereen kaupunki

Kaavoitus

Alueella on voimassa oleva asemakaava.
Lisätietoja: Tampereen kaupunki, p. 03 565 611

Rakenteet

Rakennus perustetaan pääosin maanvaraisesti teräsbetonianturoille. Alapohja on lämmöneristetty teräsbetonilaatta. Sokkelit ovat käsittelemätöntä betonia. Välipohjat ovat paikalla valettuja teräsbetonilaattoja + pumpputasoite. Ulkoseinät ovat maalattuja / paikalla muuratulla tiilellä verhottuja / valkobetonisia betonielementtejä. Parvekkeiden taustaseinät ovat pääosin maalattuja betonielementtejä. Parvekkeet ovat pääosin lasitetut, pl. maantason asuttopihat.

Ovet ja ikkunat

Kerrostaso-ovet ovat 1-lehtiset ja puuviilupintaiset. Asuntojen parvekkeiden ovet ovat ulosaukeavia ikkunallisia puuovia, ulkopuoli alumiinia. Huoneistojen sisäovet ovat tehdasvalmisteisia valkoisia laakaovia. Ovikarmit ja karmilistat ovat puuta. Saunan ovi on kokolasiovi. Huoneilojen ikkunat ovat 3-ker-
taisia, sisään aukeavia, ulkopuoleltaan alumiinipintaisia puuikkunoita. Pääulko-ovet ovat metallilasiovia. Muut ulko-ovet ovat metalli- tai puurakenteisia. Puurakenteiset ulko-ovet ovat hdf-pintaisia.

Seinät

Huoneistojen väliset seinät ovat pääosin betonielementtejä, paksuus vähintään 180 mm. Kevyet väliseinät ovat pääosin teräsrunkarunkoisia kipsilevyseiniä. Pesuja saunatilat ovat paikalla tehtyjä.

Yläpohja

Yläpohjarakenteena on paikalla valettu teräsbetoni ja paikalla tehty puurunko. Vesikaton katteena on huopakate.

Huoneilojen päällysteet

TILA LATTIA SEINÄT KATTO

ET	parketti	maalattu	roisketas. /maal.
----	----------	----------	-------------------

OH	parketti	maalattu	roisketas. /maal.
----	----------	----------	-------------------

K/KT	parketti	maalattu	roisketas. /maal.
------	----------	----------	-------------------

MH	parketti	maalattu	roisketas. /maal.
----	----------	----------	-------------------

VH	parketti	maalattu	roisketas. /maal.
----	----------	----------	-------------------

PH	laatoitettu	laatoitettu	paneeloitu
----	-------------	-------------	------------

WC	laatoitettu	laatoitettu	paneeloitu
----	-------------	-------------	------------

SAUNA	laatoitettu	paneeloitu	paneeloitu
-------	-------------	------------	------------

Alaslasketut katot ovat joko sileitä maalattuja tai roisketasoitettuja kipsilevykattaja. Keittiön työ-
pöytien ja pesupöytien taustat laatoitetaan.

Kalusteet ja varusteet

Erillisen materiaaliesitteen mukaan.

Antenni- ja puhelinjärjestelmät

Talot liitetään kaapeli-TV-järjestelmään. Asunnot varustetaan yleiskaapeloinnilla. Pääovella ovi-
puhelinjärjestelmä.

Talotekniikka

- keskitetty tulo-poistoilmavaihto lämmöntalteenotolla. Ilmanvaihtokonehuoneet sijaitsevat rakennuksen ylimmässä kerroksessa.
- kaukolämpö, lämmönluovutus pattereilla. Asunnossa C111 on lattiakonvertorit.
- pesuhuoneissa ja saunoissa varsinaisena lämmityksenä on lattialämmitys sähköllä huoneiston sähköstä.
- huoneistokohtainen kylmän ja lämpimän veden mittaus (mekaaniset vesimittarit).

Autopaikat

Yhteensä 31 autopaikkaa, jotka sijaitsevassa korttelin yhteisessä autohallissa. Autopaikat myydään erillisinä osakkeina.

Yhtiölle kuuluvat tilat

Lämmin LVV, sähköpääkeskus, lämmönjakohuone, ilmanvaihtokonehuone, väestönsuojat 2 kpl, jossa irtaimistovarastoja, siivouskomero, kuivaushuone. Piha-alueen pyörävarasto on yhteinen Tikkutehtaan Hehkun yhtiön kanssa.

Jätepiste

Jätekeräys erillisessä jätehuoneessa korttelin autohallissa.

Tiedot ovat alustavia ja perustuvat tilanteeseen 19.2.2018. Oikeudet muutoksiin pidätetään.

Rakennuttaja pidättää itsellään oikeuden vaihtaa edellä mainittuja materiaaleja ja/tai rakenteita toisiin vastaaviin materiaaleihin ja/tai rakenteisiin.

Rakennuttaja pidättää oikeuden myös muutoksiin, jotka koskevat tämän esitteen tietoja. Ostajan tulee tutustua lopullisiin myyntiasiakirjoihin kaupakirjan allekirjoituksen yhteydessä.

POHIJAKUVAT

ASEMAPIIRROS

POHJOINEN/NÄSIJÄRVI



KESÄKUUN
AURINKO

JOULUKUUN
AURINKO



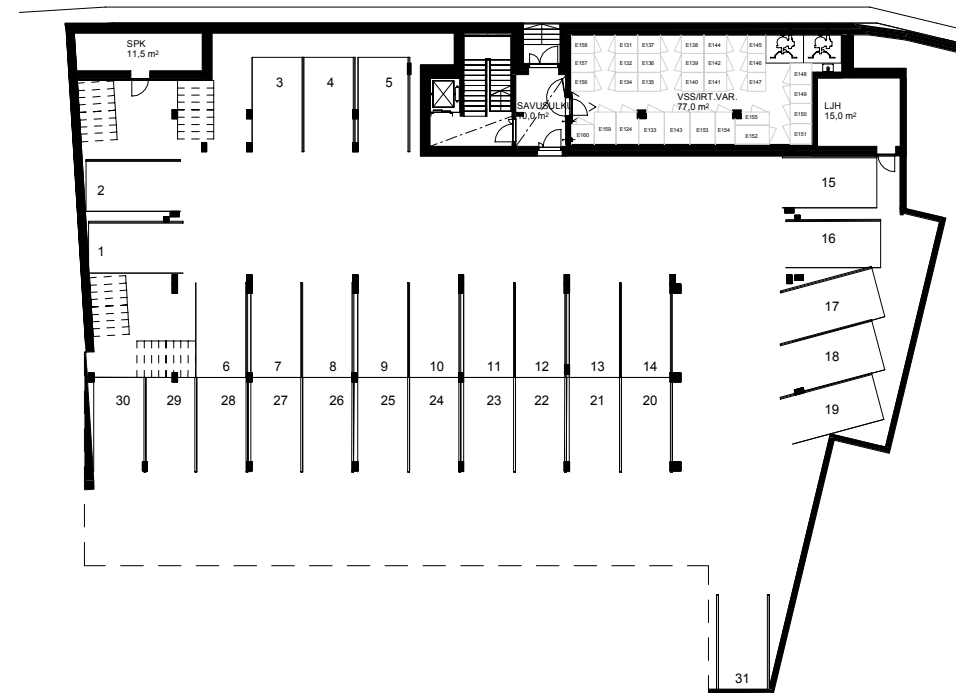
KERROSPOHJA

KELLARI/AUTOHALLI

POHJOINEN/
NÄSIJÄRVI



MITTAKAAVA 1:200



KERROSPOHJA

1.-2. KERROS

POHJOINEN/
NÄSIJÄRVI



MITTAKAAVA 1:200



1.krs



2.krs



KERROSPOHJA

3.-4. KERROS

POHJOINEN/
NÄSIJÄRVI



MITTAKAAVA 1:200



3.krs



4.krs



1H+KT
25.0 m²

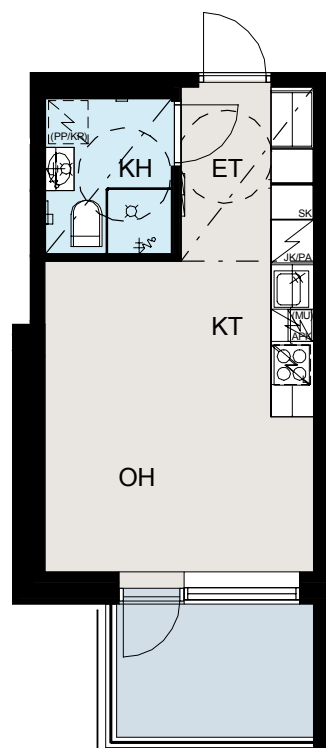
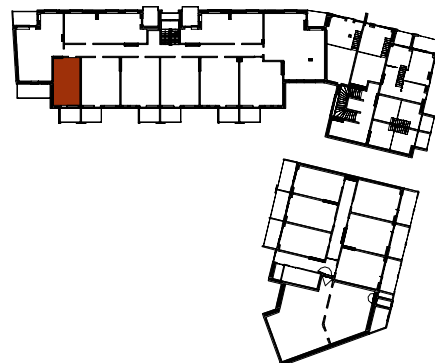
POHJOINEN/
NÄSIJÄRVI

MITTAKAAVA 1:100



E129 / 1.krs
E149 / 3.krs

Paasikiventie



1H+KT
26.0 m²

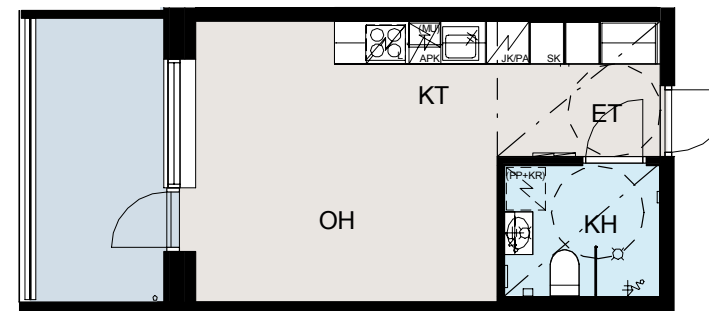
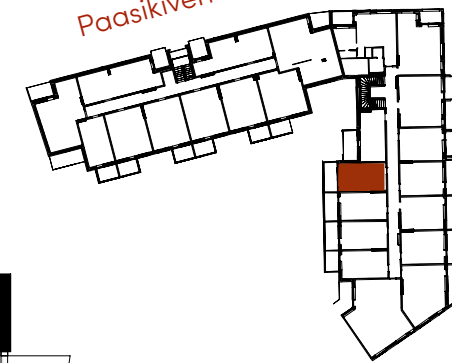
POHJOINEN/
NÄSIJÄRVI

MITTAKAAVA 1:100

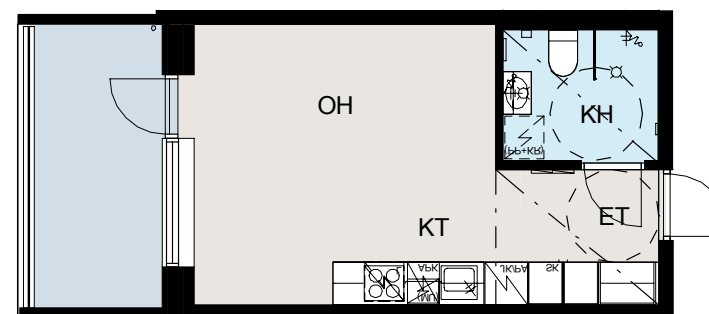


C121 / 4.krs
C120 / 4.krs

Paasikiventie



Paasikiventie



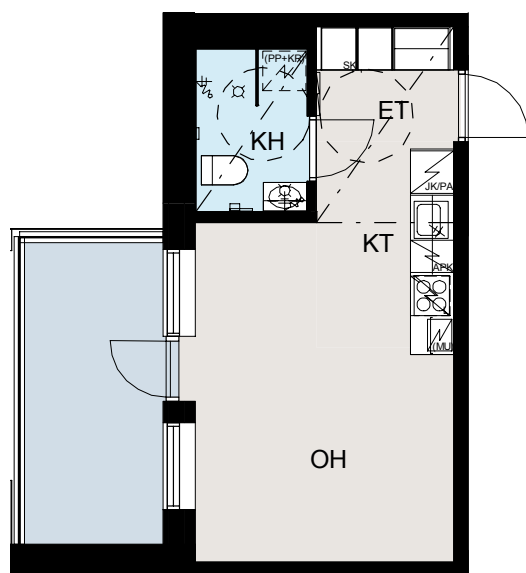
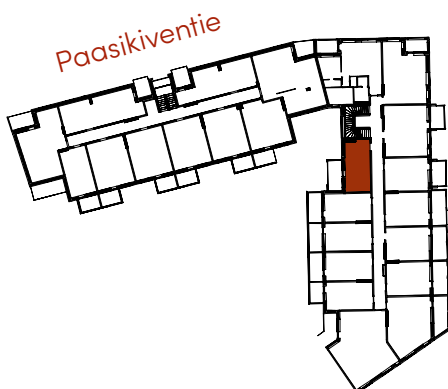
1H+KT
26.5 m²

POHJOINEN/
NÄSIJÄRVI

MITTAKAAVA 1:100



C95 / 2.krs



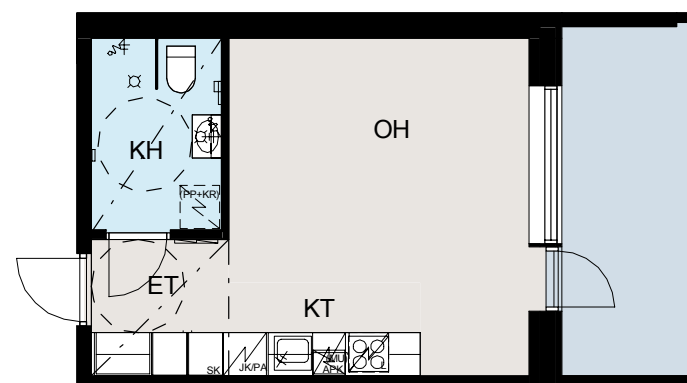
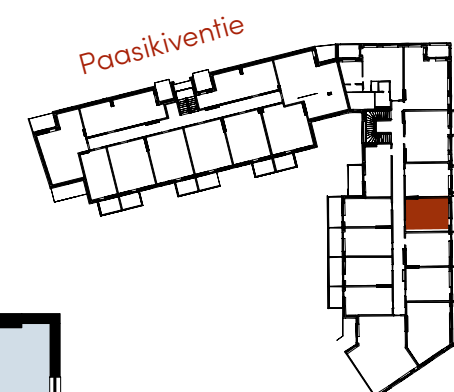
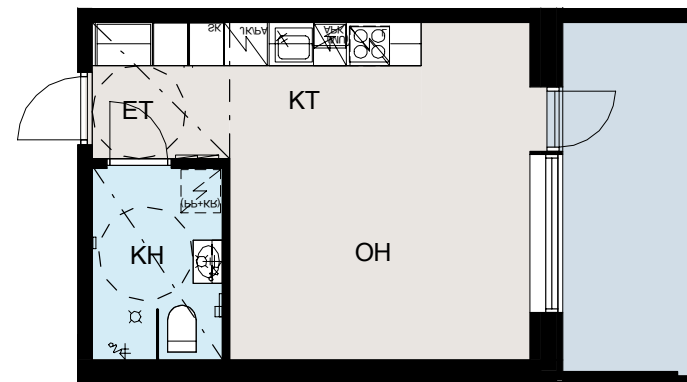
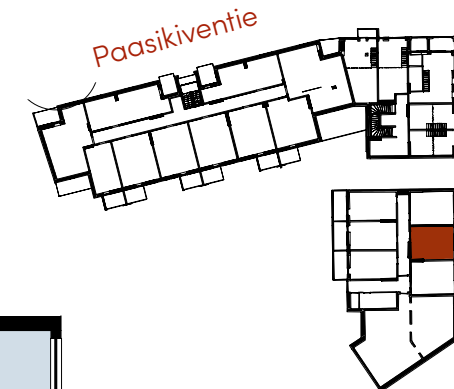
1H+KT
28.5 m²

POHJOINEN/
NÄSIJÄRVI

MITTAKAAVA 1:100



B76 / 1.krs
C113 / 4.krs



2H+KT
36.5 m²

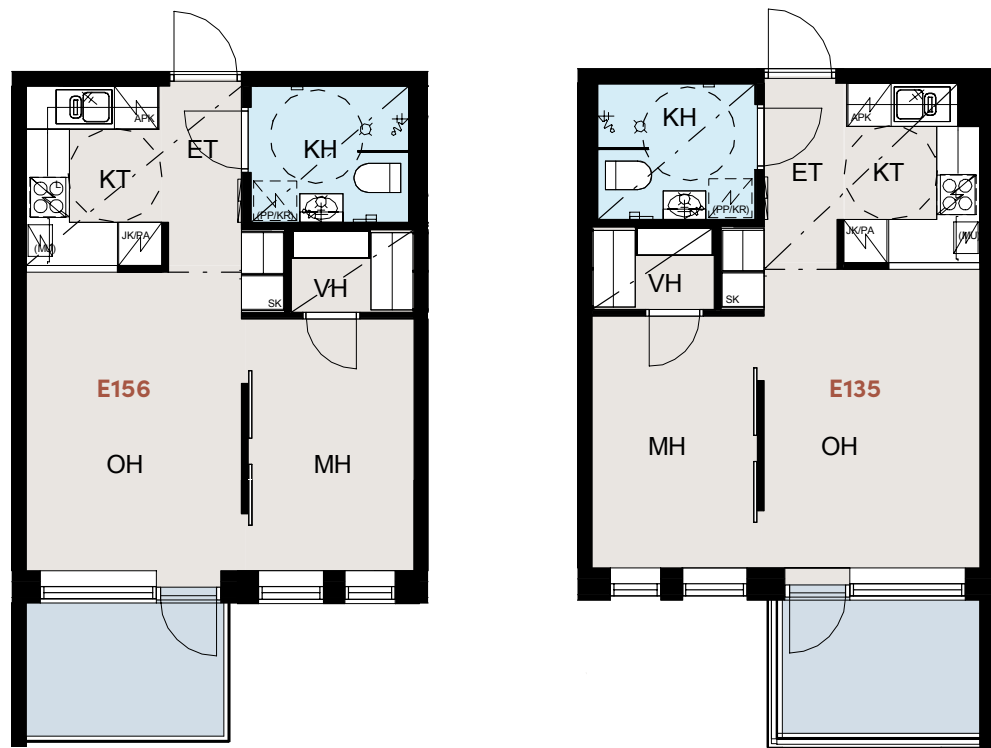
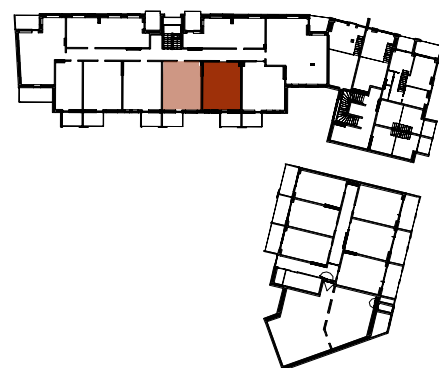
POHJOINEN/
NÄSIJÄRVI

MITTAKAAVA 1:100



E135 / 2.krs
E156 / 4.krs

Paasikiventie



2H+KT
38.5 m²

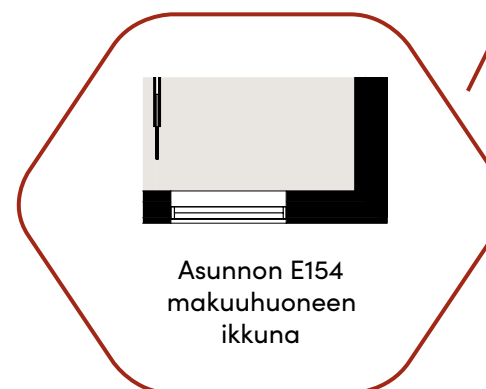
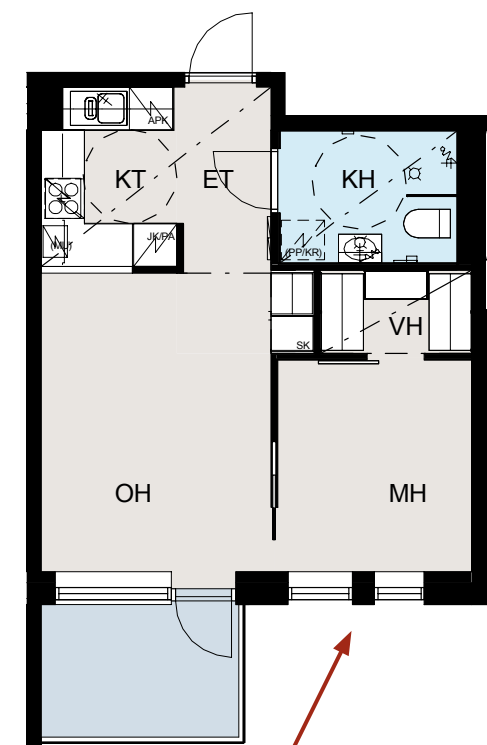
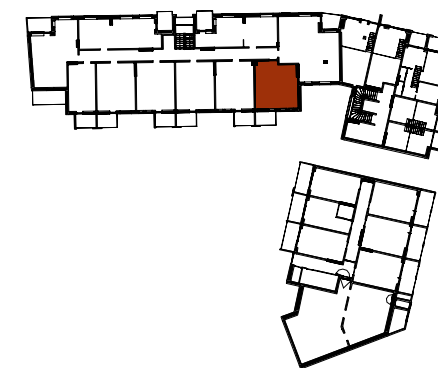
POHJOINEN/
NÄSIJÄRVI

MITTAKAAVA 1:100



E134 / 2.krs
E154 / 4.krs

Paasikiventie



Asunnon E154
makuuhuoneen
ikkuna

2H+KT
42.0 m²

POHJOINEN/
NÄSIJÄRVI

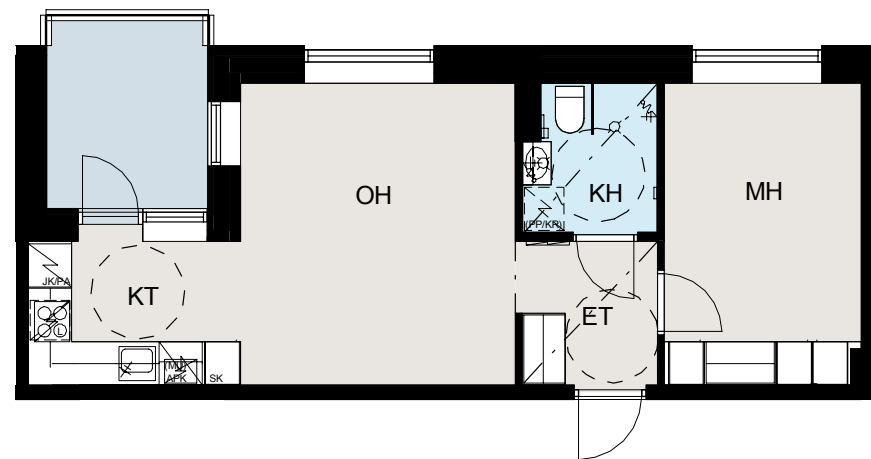
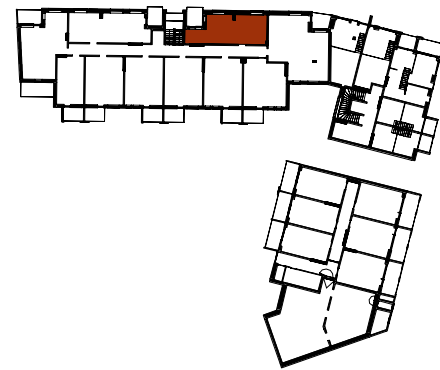


MITTAKAAVA 1:100



E123 / 1.krs

Paasikiventie



2H+KT
44.0 m²

POHJOINEN/
NÄSIJÄRVI

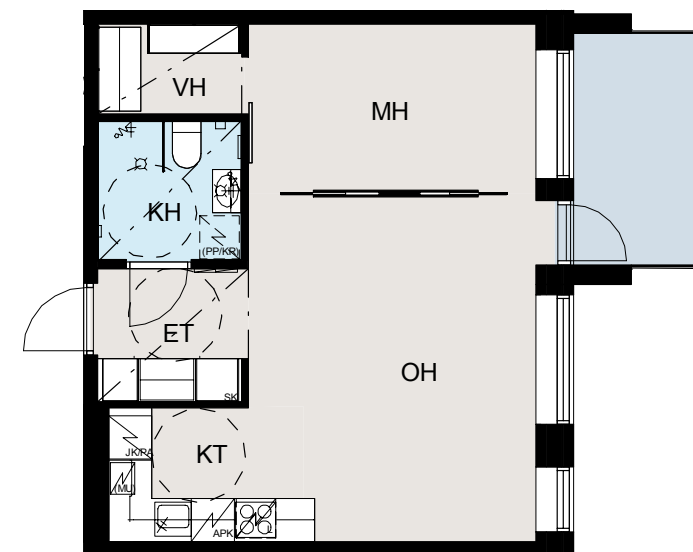
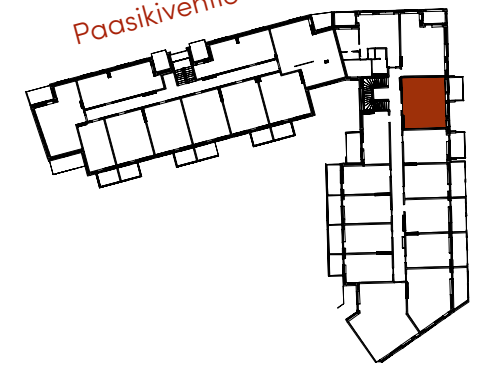


MITTAKAAVA 1:100



C84 / 2.krs
C98 / 3.krs

Paasikiventie



2H+KT
45.5 m²

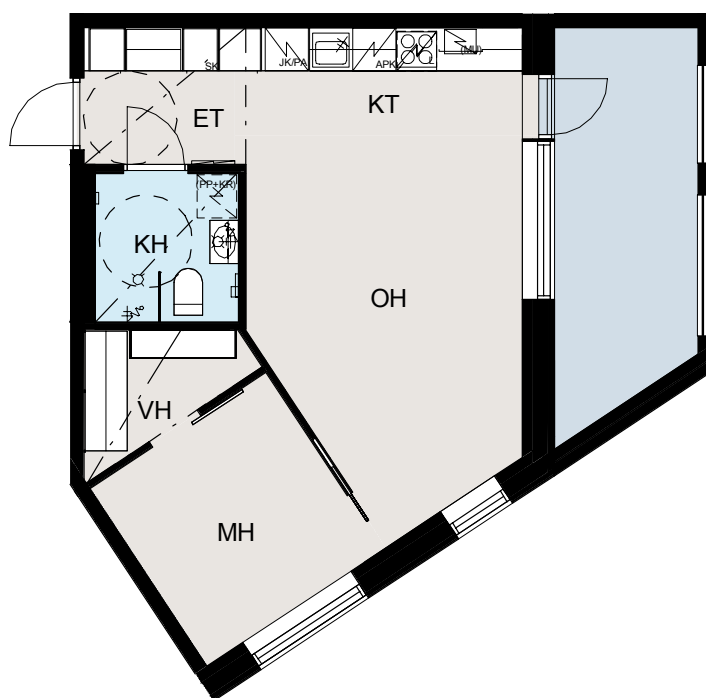
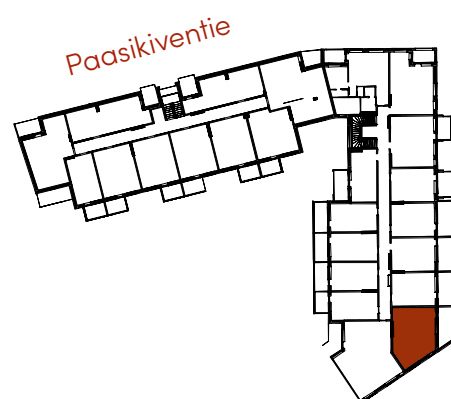
POHJOINEN/
NÄSIJÄRVI



MITTAKAAVA 1:100



C103 / 3.krs



2H+KT
46.5 m²

POHJOINEN/
NÄSIJÄRVI

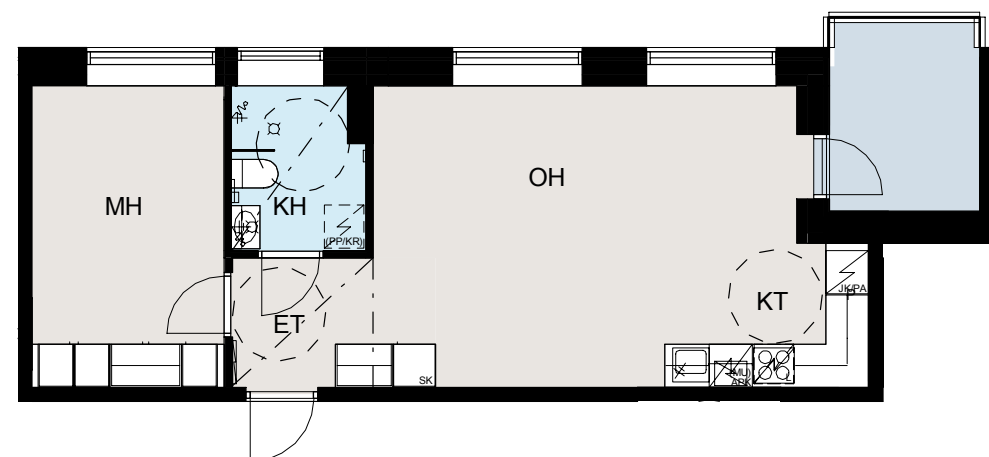
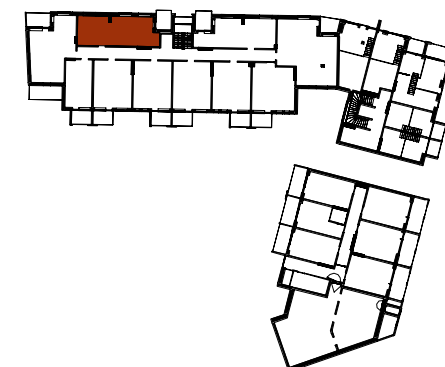


MITTAKAAVA 1:100



E131 / 4.krs

Paasikiventie



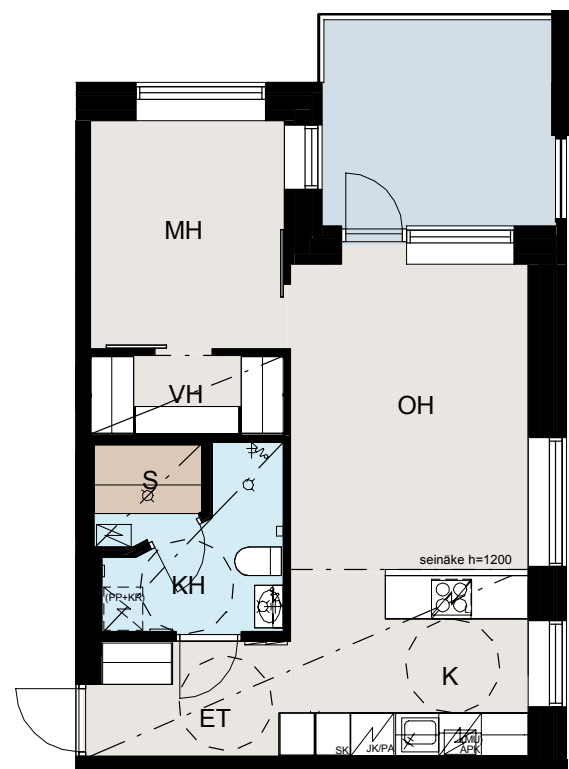
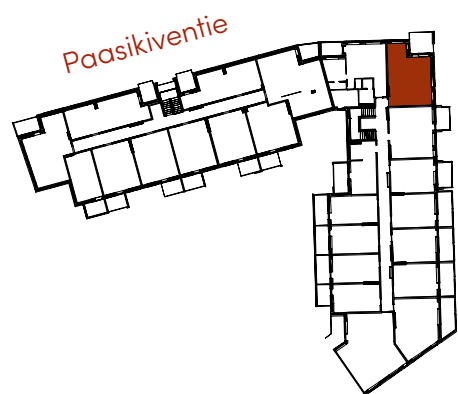
2H+K+S
47.0 m²

POHJOINEN/
NÄSIJÄRVI

MITTAKAAVA 1:100



C97 / 3.krs



Vsualisointikuva sivulla 18

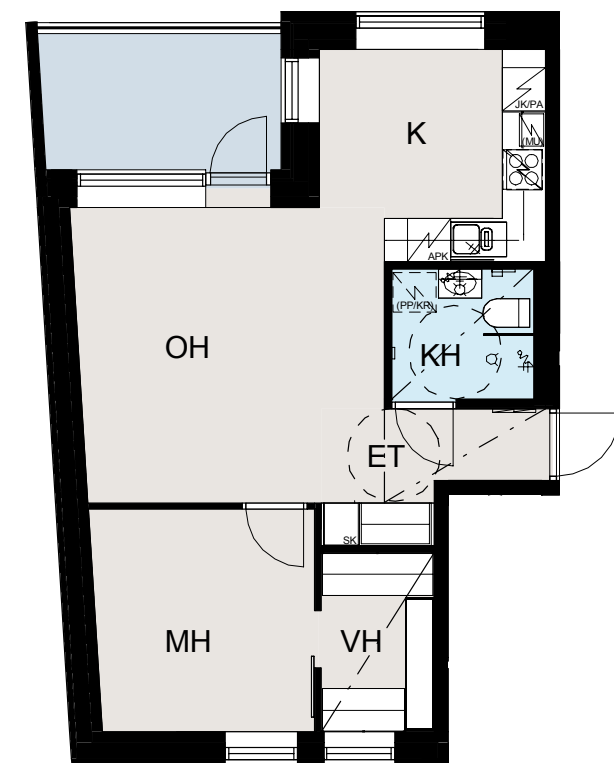
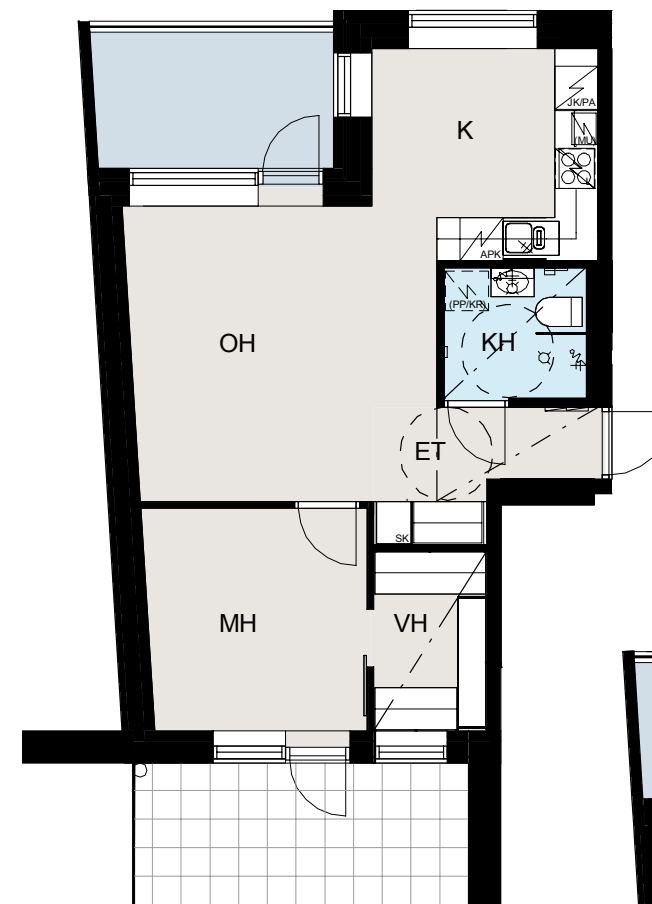
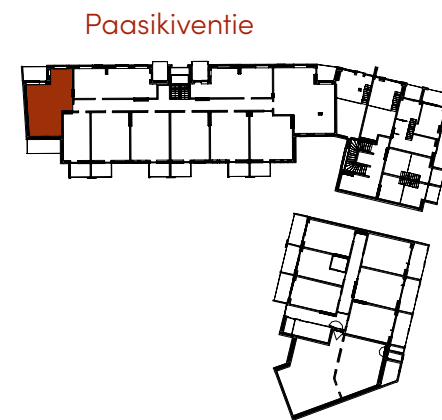
2H+K
48.0 m²

POHJOINEN/
NÄSIJÄRVI

MITTAKAAVA 1:100



E130 / 1.krs (terassi)
E150 / 3.krs



Vsualisointikuva sivulla 20

3H+K+S
63.5 m²

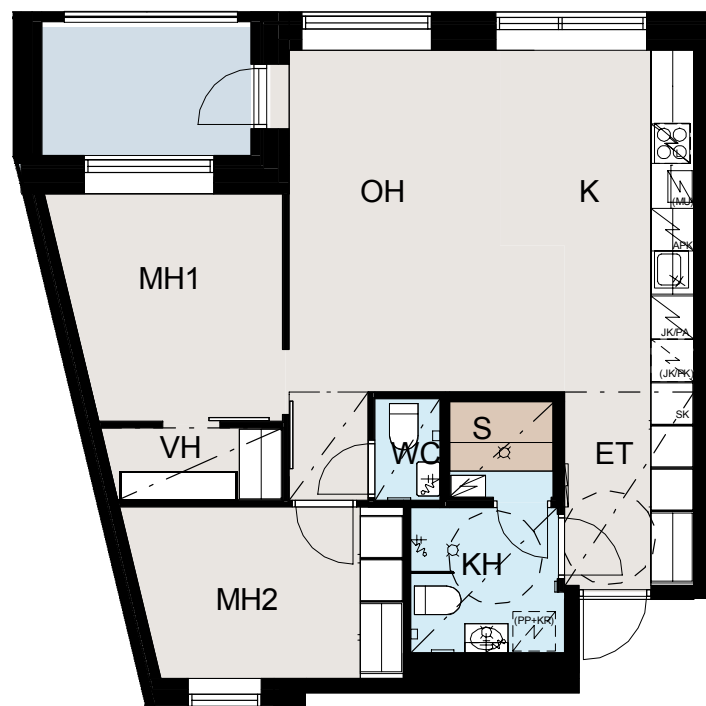
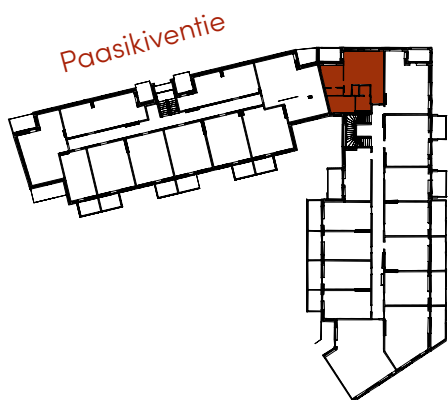
POHJOINEN/
NÄSIJÄRVI



MITTAKAAVA 1:100



C82 / 2.krs
C110 / 4.krs



3H+K+S
65.0 m²

POHJOINEN/
NÄSIJÄRVI

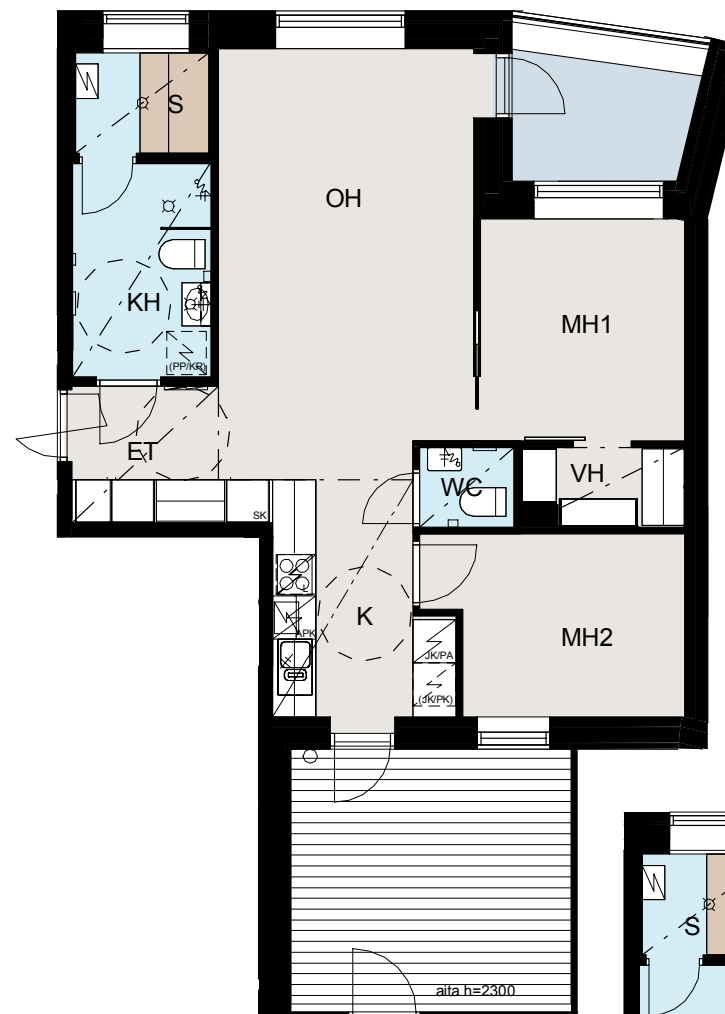
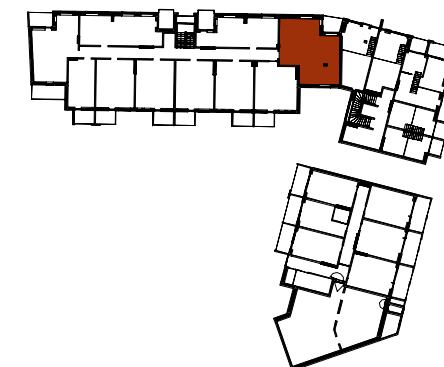


MITTAKAAVA 1:100

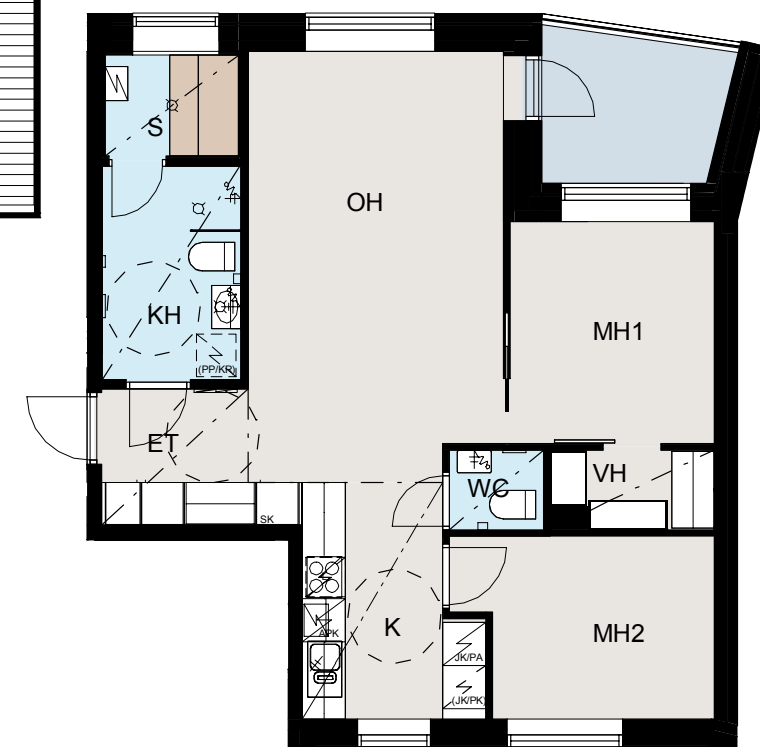


E124 / 1.krs (terassi)
E143 / 3.krs

Paasikiventie



Vsualisointikuva sivulla 16



3H+K+S
69.0 m²

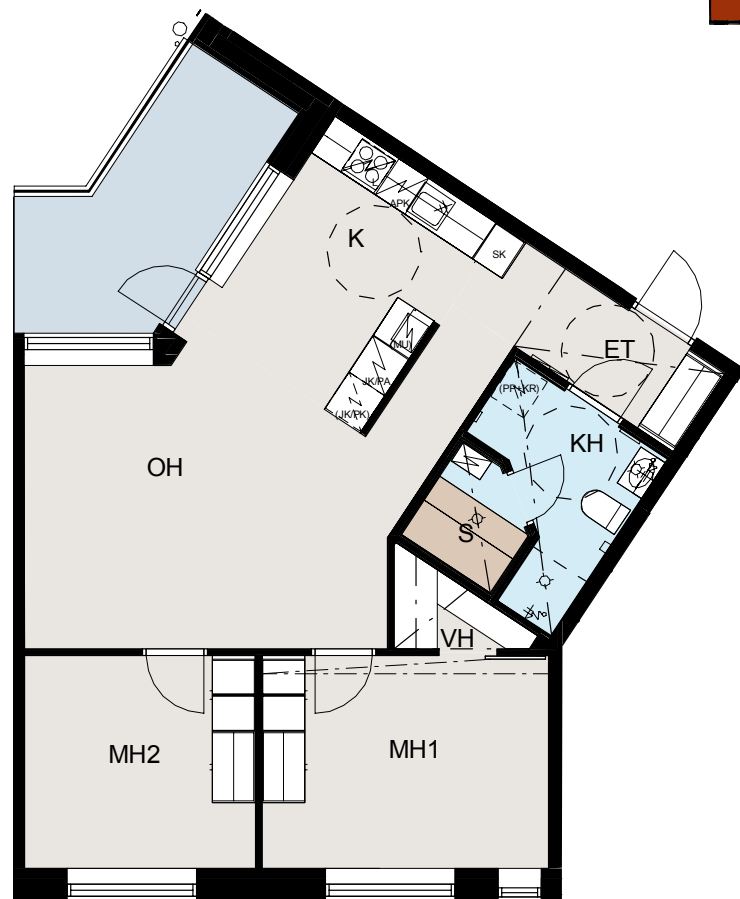
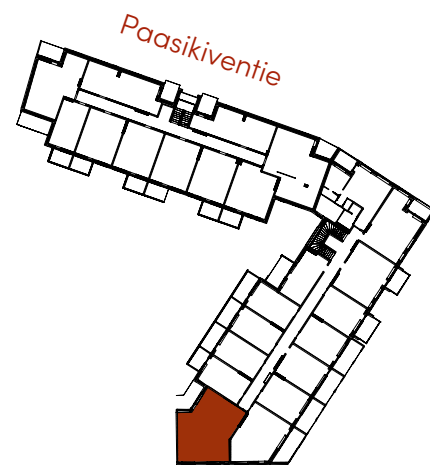
POHJOINEN/
NÄSIJÄRVI



MITTAKAAVA 1:100



C90 / 2.krs
C117 / 4.krs



3-4H+K+S
92.0 m²

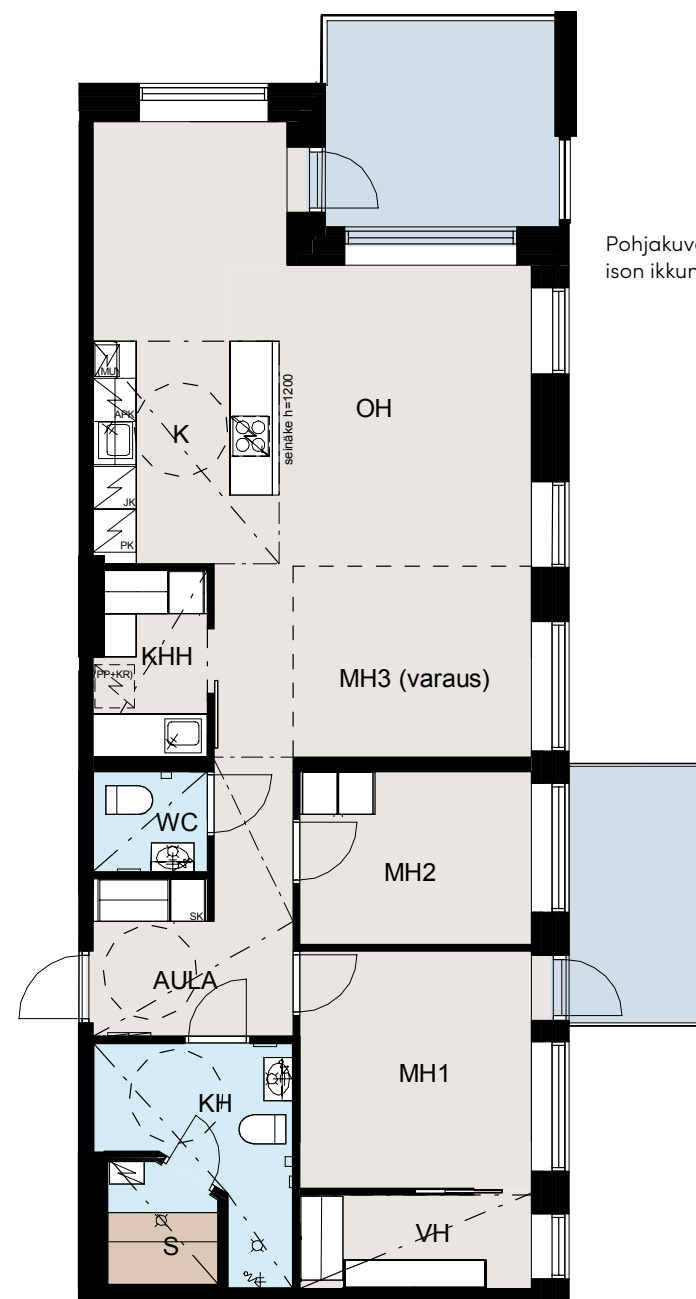
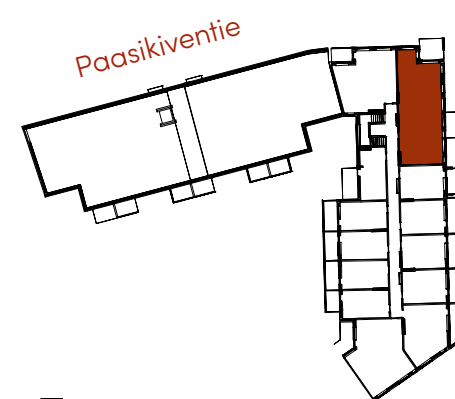
POHJOINEN/
NÄSIJÄRVI



MITTAKAAVA 1:100



C111 / 4.krs



Pohjakuivasta poiketen olohuoneen ison ikkunan keskellä menee pystykarmi.



SANTALAHTI

uusisantalahti.fi 



Pohjola Rakennus Oy Suomi
Voimakatu 18, 33100 Tampere
tampere@pohjolarakennus.fi
www.pohjolarakennus.fi

YH KODIT
Elämän kestäväää asumista

YH Kodit Oy
Aleksis Kiven katu 26, 33200 Tampere
omistusasunnot@yhkodit.fi
www.yhkodit.fi