

# Modernia asumista wanhassa Kuopiossa



  
**VUORIKATU 14**

ASUNTO OY KUOPION VUORIKATU 14



Visualisointi 52 m<sup>2</sup>:n 2h, kt huoneistosta B42.



Visualisoinnit 66,5 m<sup>2</sup>:n 3h, kt + s huoneistoista A8, A14, A18, A20 ja A23.

# ASUNTO ALKUPERÄISESSÄ KUOPIOSSA

*Vuorikatu 14 sijaitsee keskellä kaupunkia, yhdellä sen vanhimmista tonteista. Vuorikadun ja Minna Canthin kadun kulmauksesta on suora näkymä kirkonmäelle ja yli kaupungin. Pohjola Rakennus rakentaa tontille asuinkerrostalon, jonka asukkaat ovat osa Kuopion historiaa ja modernia nykypäivää samanaikaisesti.*

*Vuorikatu 14 on yhdistelmä ajan askelia ja nykypäivän kaupunkiasumista, lähellä kaikkea mitä kuopiolainen tarvitsee. Oletko sinä osa Kuopion tarinaa?*

Viisikerroksinen uudistalo keskellä Kuopiota tarjoaa 44 modernia asuntoa nykyaikaiseen kaupunkiasumiseen. Asuntojen lisäksi on tarjolla kolme erikokoista liiketilaa katutasossa Vuorikadun ja Minna Canthin kadun vilkkaassa risteyksessä, erinomaisella liikepaikalla.

Vuorikatu 14 tarjoaa kompaktin kaupunkikodin viihtyisään asumiseen; 28,5 neliöstä 66,6 neliöön. Asuntoja on tarjolla yksiöistä kolmioihin. Huoneistojen väliset seinät ovat teräsbetonelementtejä. Kevyet väliseinät ovat pääosin teräsrunkokoisia kipsilevyseiniä. Pesuhuoneet ja saunat

ovat pääosin tehdasvalmisteisia Parmarine Oy:n valmistamia märkätilaelementtejä.

Talossa on huoneistokohtainen tulo-poistoilmanvaihto lämmöntalteenotolla, kaukolämpö, lämmönluovutus lattialämmityksellä, huoneistokohtainen kylmän ja lämpimän veden mittaus sekä asuntokohtaiset verkkovirtakäyttöiset palovaroittimet.



## NÄKYMÄT

Ylimpien kerrosten asunnoista on näköala yli Kuopion aina Kallavedelle asti. Kaikki ydinkeskustan palvelut ovat muutaman minuutin kävelymatkan päässä. Monipuoliset vapaa-ajanmahdollisuudet kuntosaleista talven luistelureiteille ja kesän pelikentille ovat nekin näköetäisyydellä.

Vuorikatu 14 tarjoaa näköalapaikan savolaiseen järvimaisemaan ja Itä-Suomen kasvukeskuksen vilkkaaseen keskustaan.





## VUORIKADUN TARINA

*Kuopio on kasvanut kaupungiksi Kuopionlahden, Väinölänniemen, sataman ja torin rajaamalla alueella. Vanhimmat tontit sijaitsevat Vuorikadun ja Minna Canthin kadun risteyksessä. Kaupungin historia on täynnä mielenkiintoisia vaiheita, merkkimiehiä- ja naisia.*

*Tule mukaan Kuopion tarinaan, katsomaan kehittyvän kaupungin nykypäivää ja tulevaisuutta paraatipaikalta. Osoite Vuorikatu 14 ei ole koskaan syrjässä.*

### AJAN ASKELIA

Vuorikatu on aina ollut Kuopion vilkkaimpia katuja. Sitä pitkin on kuljettu niin matkalla maineeseen kuin aivan arkisiin askareisiin. Kun katselet ikkunastasi Vuorikadun vilinää tässä ajassa, hiljenty hetkeksi ja anna mielikuvituksen ääniraidan pyöriä.

Kävelykeppi kopsahtelee katukiveykseen, kun silinterihattuun ja pitkähelmaiseen takkiin sonnustautunut kaitakasvoinen herra kiiruhtaa kievarille päin. Yläalkeiskoulun rehtorilla J.V.Snellmannilla on kainalossaan upouusi Maamiehen ystävä.

Naapurista kuuluu pikkutyön tokaisu ”töpsis!”. Tyttöä sanottiin Töpsis-Mariksi, koska leikin touhussa kompastuessaan hän sanoi tuon hassun sanan. 1800-luvun lopun leikkivästä lapsesta kasvoi aikuisena kirjailija Maria Jotuni.

Päättäväiset askeleet vievät rouvaa kohti kauppatoria. Minna Canth luo silmäyksen Vuorikatua risteävälle kadulle, arvaamatta että joskus tuo katu tultaisiin nimeämään hänen mukaansa.



Hieman kauempaa kuuluu hevosrattaiden kolinaa ja natinaa nupukivikadulla. Siellä matkustaa itse kenraalikuvernööri Bobrikoff 1900-luvun alkuvuosina uudelle Pyhän Nikolaoksen katedraalille. Vaikka matkaa tehdään Kuopion hienoimmilla kärryillä, on vihatun virkamiehen ilme myrtynyt. Sukkeluuksiin taipuwait kuopiolaiset ovat nimittäin ottaneet arvovieraan kyyditykseen paikallisen hautausurakoitsijan Ruumis-Riekkisen tyylikkää vaunut heilahtelevine tupsuineen.

Sitten kuuluukin jo juoksuaskelia. Hannes Kolehmainen se sieltä porhaltaa veljiensä kanssa. Wiljam johtaa vielä veljesten välistä kilpaa, mutta Hannes on kerran vielä palaava synnyinkaupunkinsa kaduille nelinkertaisena kestävyysjuoksun olympiavoittajana.

Ja mitäs koulupoikia tuolla meneekään? Yhden lukiolaisen perässä on suuri joukko muitakin nuoria. Nauru raikuu ja keulahenkilön notkeat leukanivelet kertovat hauskaa juttua. Tarinaa höystää laaja kädenliike ja hauska askelpari. Pasasen Perttihan se siinä, tai Spedeksihan nuo muut tuntuvat nuorukaista puhuttelevan.

Omat askeleensa Kuopion kaduilla ovat koulupoikina ottaneet myös Martti Ahtisaari, Paavo Lipponen ja Lasse Lehtinen ja monet muut nimihenkilöt. Ovatpa hyvinkin, ja samoilla jaloilla on askelettu maailmalle ties mille askelmille. Kaikki ovat kuitenkin aina palanneet katsomaan mitä kaapuntiin kuuluu...



”

*Tässä hän asui ja eli, keskellä Kuopiota”. Kerrotaanko tämä sinusta 100 vuoden kuluttua?*



### TUOMIOKIRKON VIERESSÄ

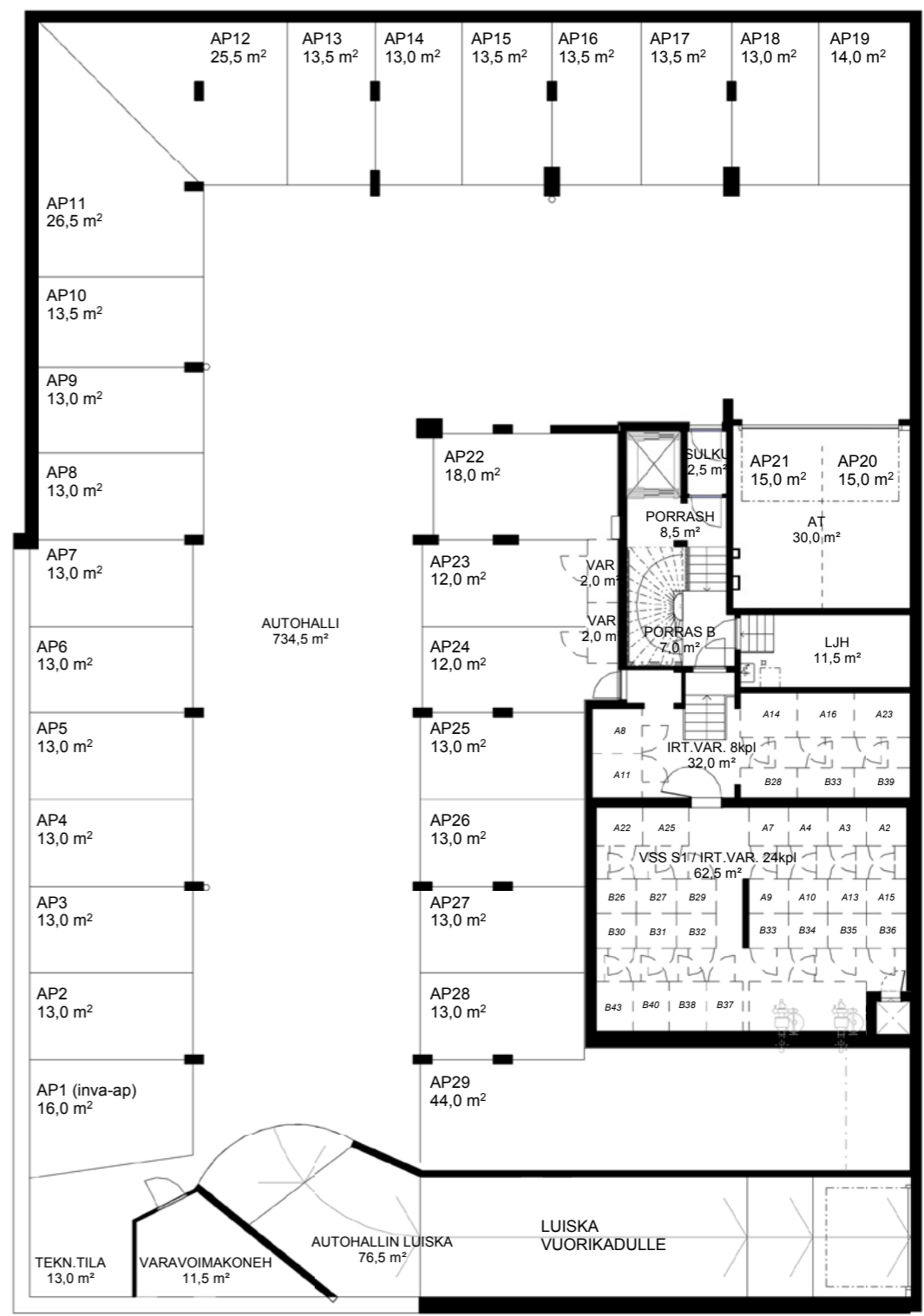
Osoiteesta Vuorikatu näkee erinomaisesti yhden Kuopion keskeisistä maamerkeistä, vuonna 1815 valmistuneen Kuopion viidennen kirkon eli nykyisen Kuopion tuomiokirkon. Ennen kirkkoa kirkonmäellä toimi tuulimylly, jossa jauhettiin kuopiolaisten leipä-, panimo- ja polttimoviljoja. Suomen sodan aikana keskeneräinen kirkko toimi venäläisten sotajoukkojen hevos-tallina.

Kuopion keskustan vanha mestauspaikka sijaitsi nykyisen kirkon paikalla vielä 1770-luvulla. Paikka oli pelotevaikutuksen kannalta otollinen. Mestauspaikka korkealla mäellä, vilkkaan kadun varrella ei jäänyt kaupunkilaisilta huomaamatta. Paikan pystyi toki kiertämäänkin. Se onnistui käyttäen keskustan rännikatuja, joiden verkosto on Kuopiossa ainutlaatuinen maassamme vielä nytkin.

Tuomiokirkon rakentaminen vahvisti viereisen Kustantorin asemaa silloisen Kuopion keskipisteenä. Vuonna 1856 mualliman napa nuljahti nykyisille sijoilleen, kun kauppatorin paikaksi tuli Hevostorina tunnettu aukio parisataa metriä lännempänä. Nykyään entisen Kustantorin paikalla on viihtyisä Snellmanipuisto.

Tuomiokirkon portailta on suora tie satamaan. Ennen sitä pitkin tulivat kauppavarat laivoilta torille, nyt kadulla askeltavat matkailijat kameroineen ja kaupunkilaiset kävelyllään. Vahtivuoren vieressä on aina kulkijoita ja elävän kaupungin ääniä.



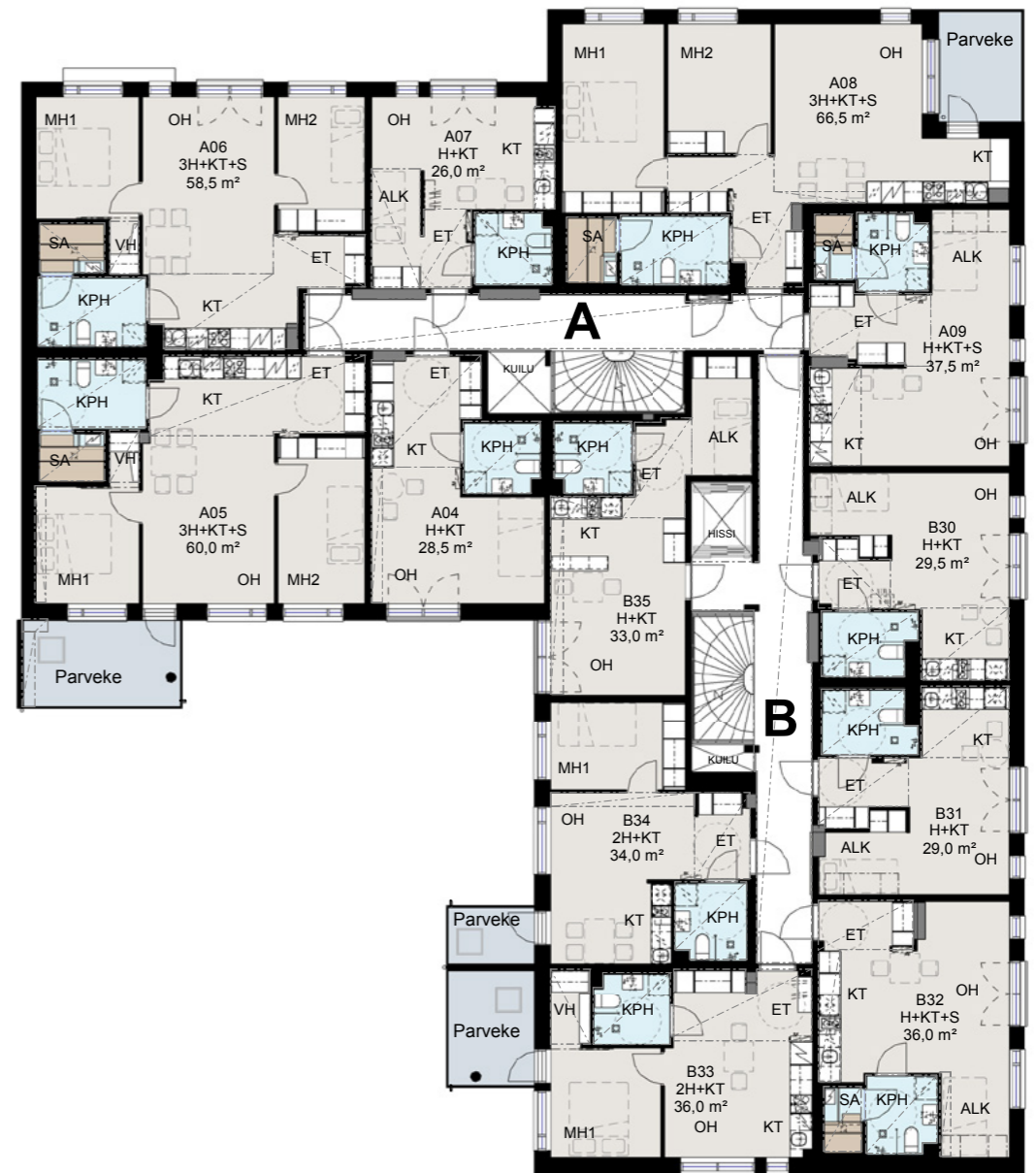
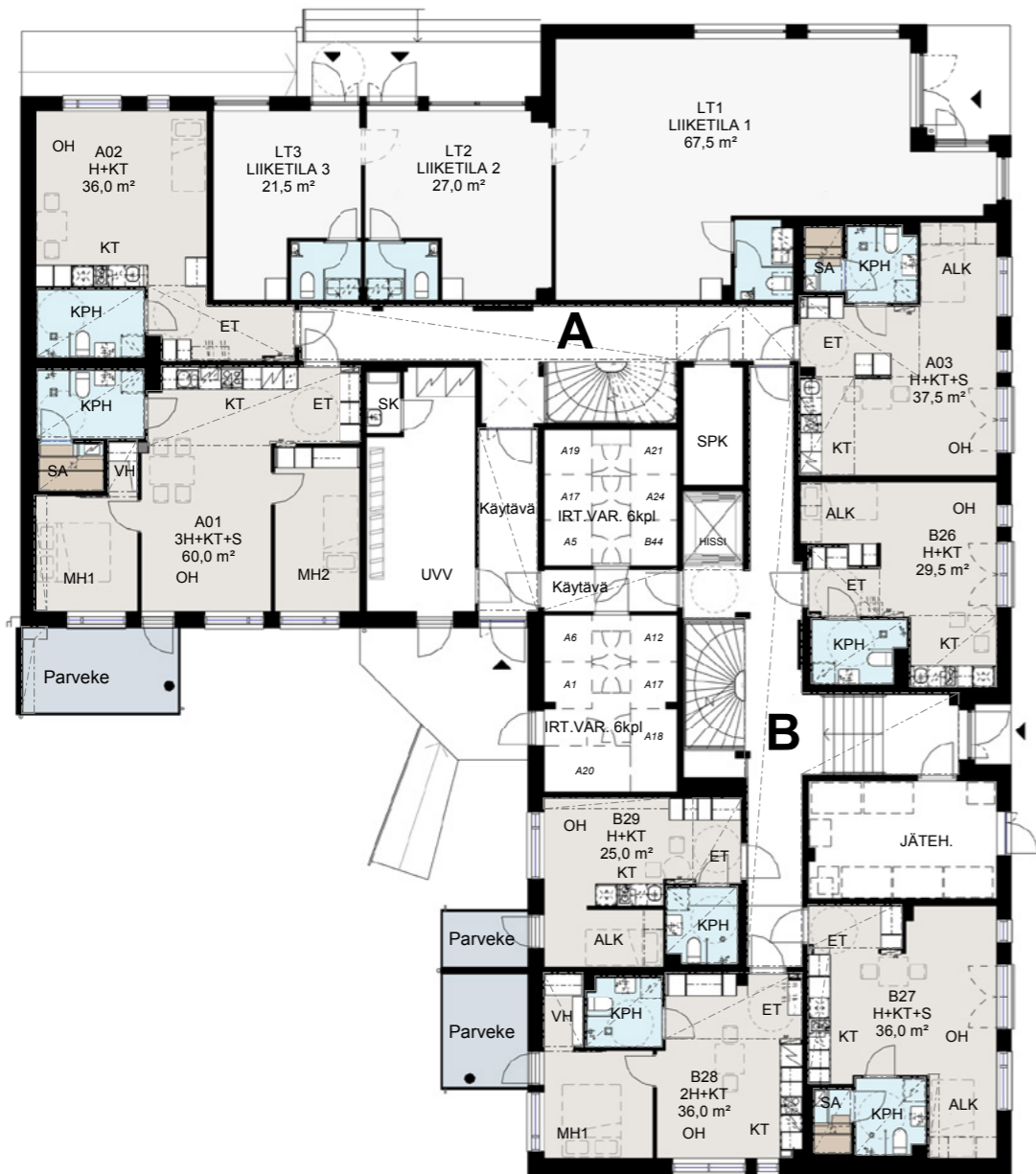


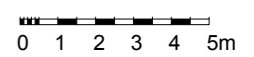
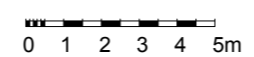
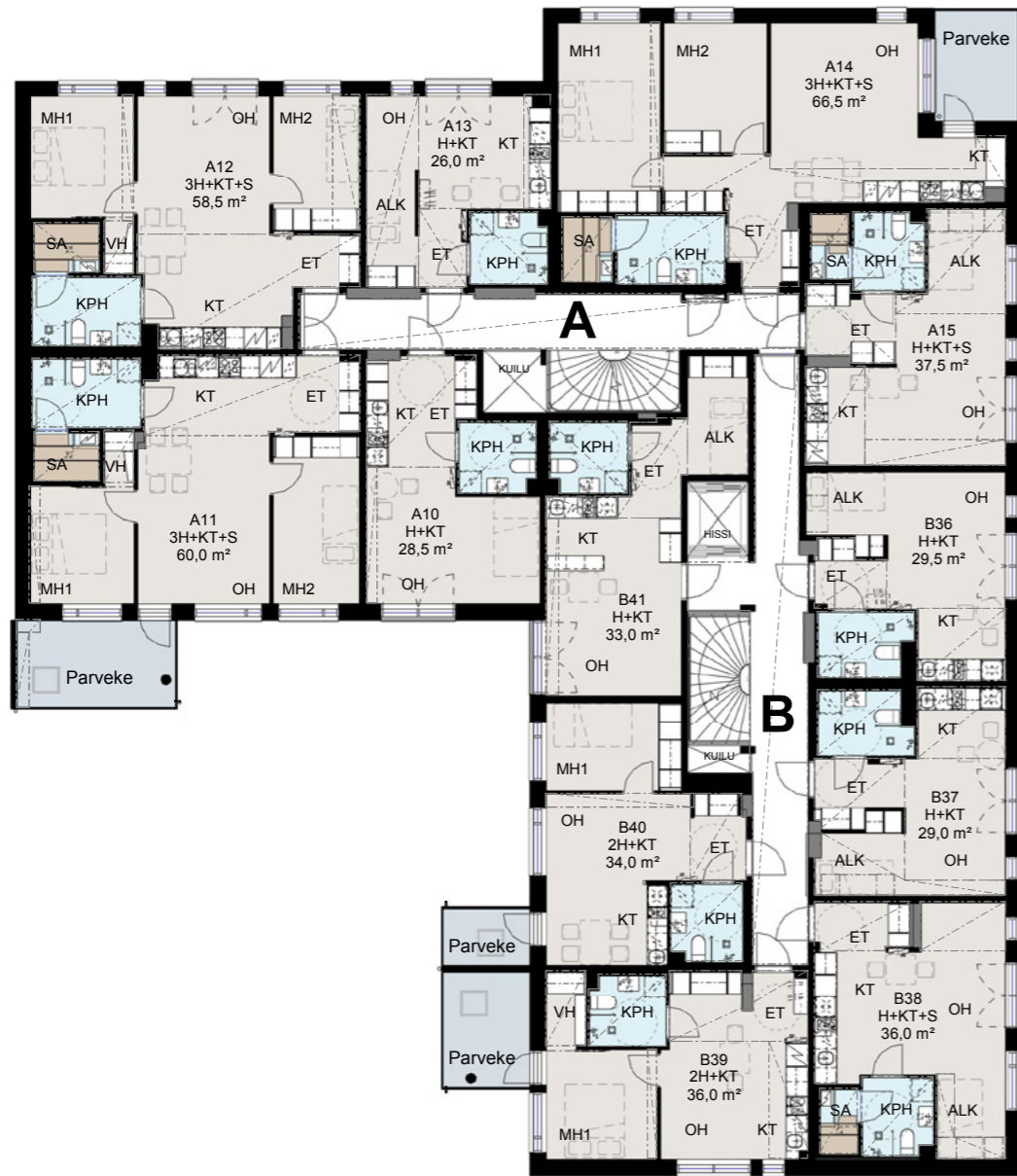
# SIJAINTI

5 kerroksesta keskellä kaupunkia löytyy 44 uutta, käytännöllistä asuntoa odottamassa uusia asukkaita. Katutasossa on tarjolla kolme erikokoista liiketilaa Vuorikadun ja Minna Canthin kadun vilkkaassa risteyksessä.

Vuorikatu 14 tarjoaa kompaktin kaupunkikodin viihtyisään asumiseen; 25 neliöstä 66,5 neliöön. Ylimpien kerrosten asunnoista on näköala yli Kuopion aina Kallavedelle asti. Kaikki ydinkeskustan palvelut ovat muutaman minuutin kävelymatkan päässä. Monipuoliset vapaa-ajanmahdollisuudet kunto- ja leikkikentille talven luistelureiteille ja kesän pelikentille ovat nekin näköetäisyydellä.

Vuorikatu 14 on keskellä Kuopiota, osa kasvavaa kaupunkia.



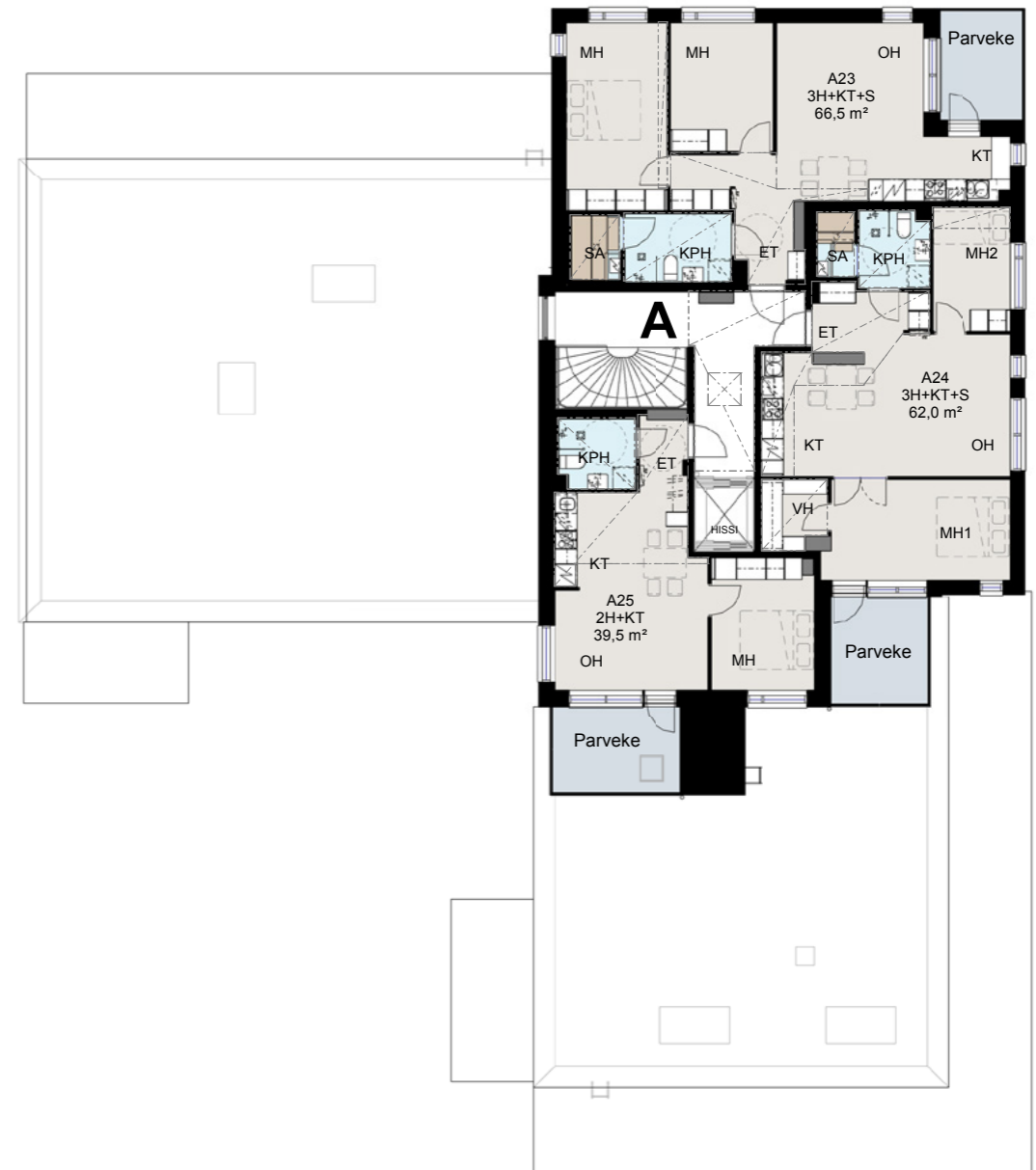
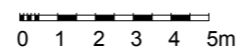


5. kerros

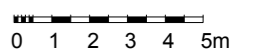
6. kerros



P

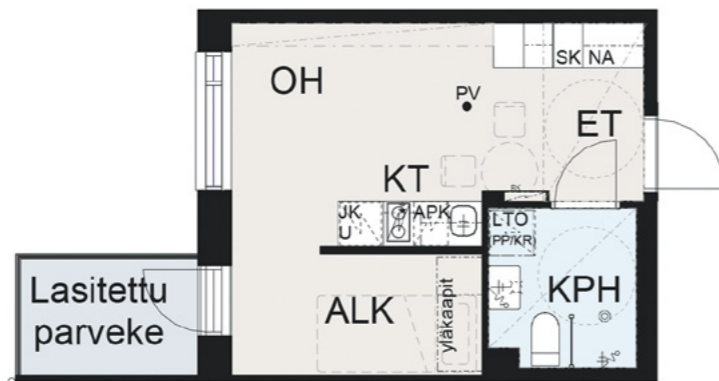


P



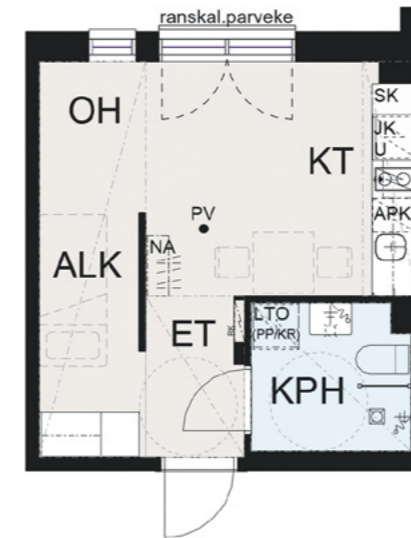
1H+KT  
**25,0** m<sup>2</sup>

Asunnot:  
1. kerros, B29



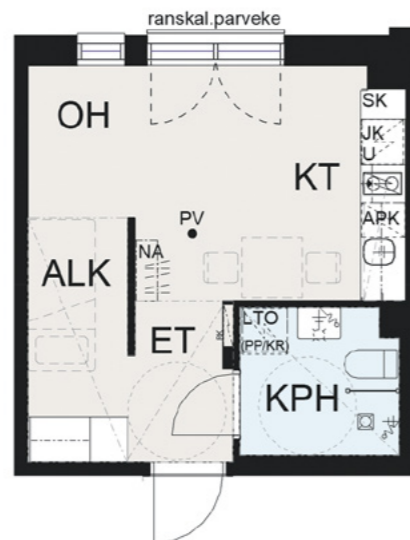
1H+KT  
**26,0** m<sup>2</sup>

Asunnot:  
3. kerros, A13



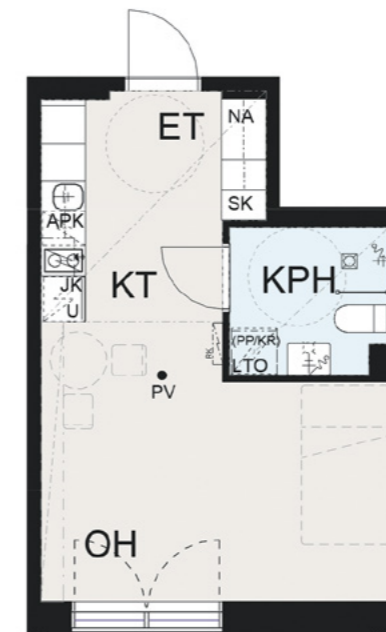
1H+KT  
**26,0** m<sup>2</sup>

Asunnot:  
2. kerros, A7



1H+KT  
**28,5** m<sup>2</sup>

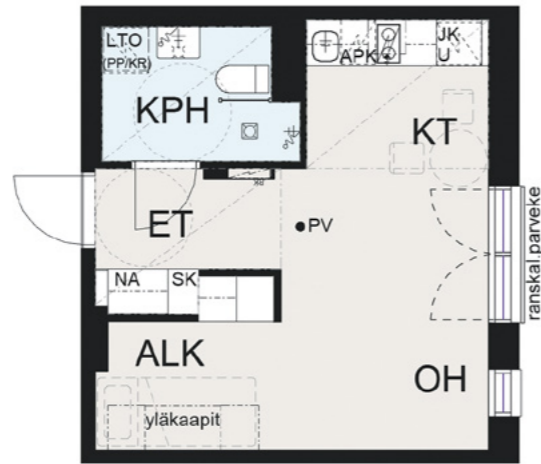
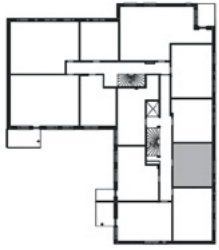
Asunnot:  
2. kerros, A4  
3. kerros, A10





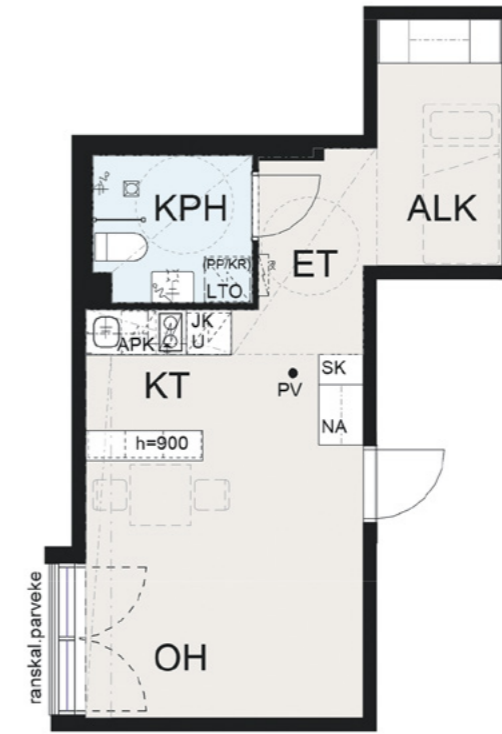
1H+KT  
**29,0** m<sup>2</sup>

Asunnot:  
 2. kerros, B31  
 3. kerros, B37



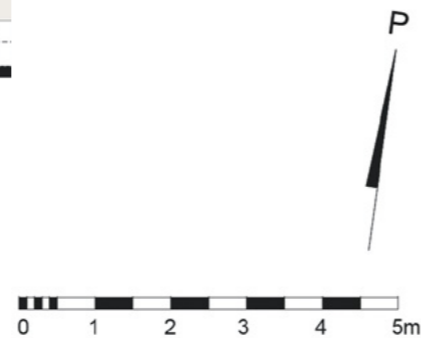
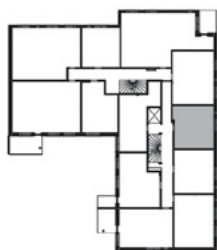
1H+KT  
**33,0** m<sup>2</sup>

Asunnot:  
 2. kerros, B35  
 3. kerros, B41



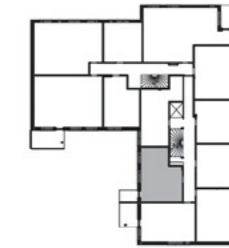
1H+KT  
**29,5** m<sup>2</sup>

Asunnot:  
 1. kerros, B26  
 2. kerros, B30  
 3. kerros, B36



1H+KT  
**34,0** m<sup>2</sup>

Asunnot:  
 2.kerros, B34  
 3.kerros, B40  
 4.kerros, B43



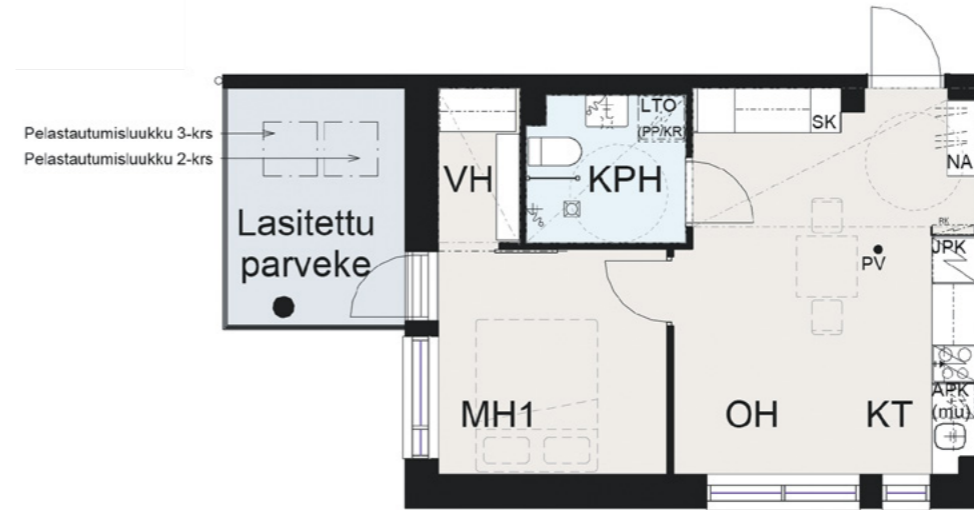
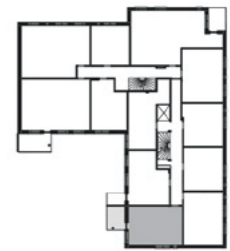
1H+KT  
**36,0** m<sup>2</sup>

Asunnot:  
1. kerros, A2



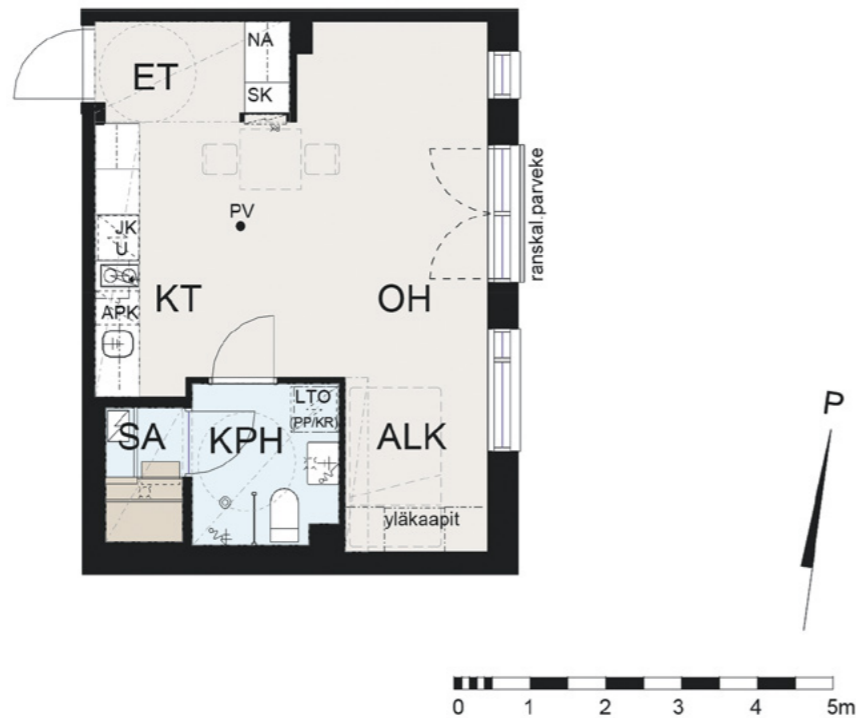
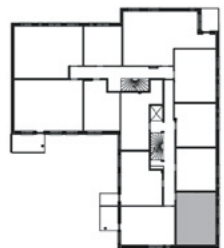
2H+KT  
**36,0** m<sup>2</sup>

Asunnot:  
1. kerros, B28  
2. kerros, B33  
3. kerros, B39



1H+KT+S  
**36,0** m<sup>2</sup>

Asunnot:  
1. kerros, B27  
2. kerros, B32  
3. kerros, B38



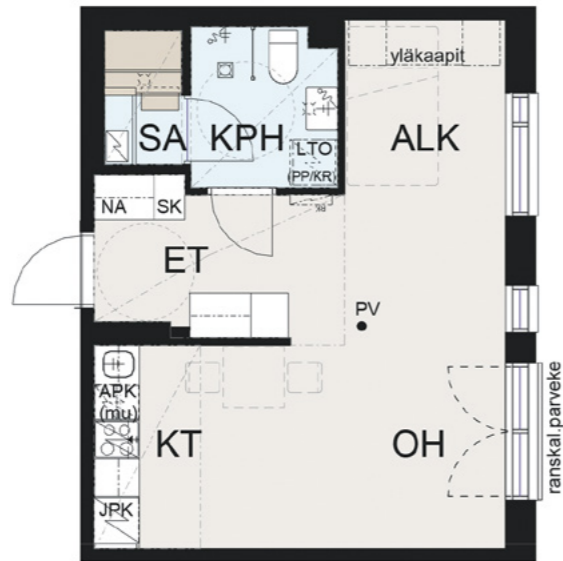
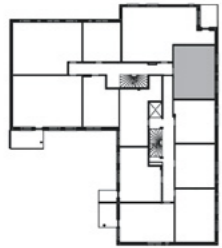
1H+KT+S  
**37,5** m<sup>2</sup>

Asunnot:  
1. kerros, A3



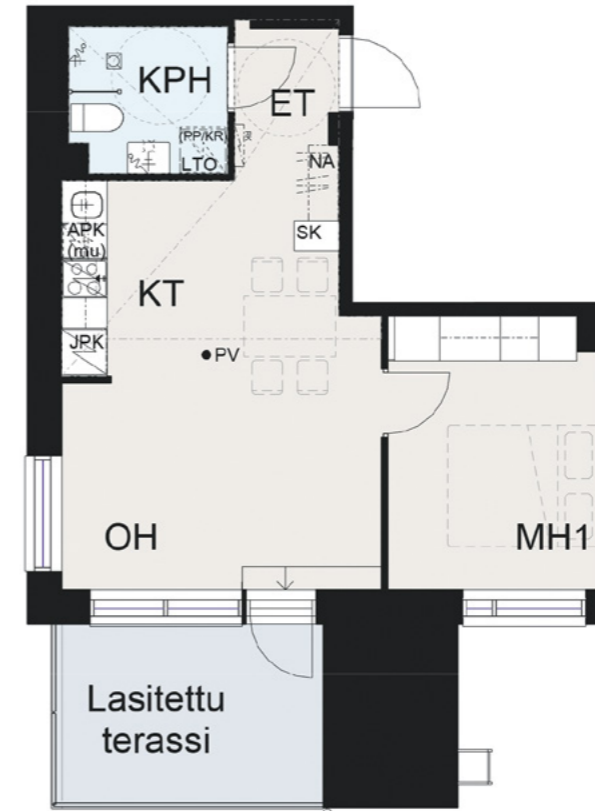
1H+KT+S  
37,5 m<sup>2</sup>

Asunnot:  
2. kerros, A9



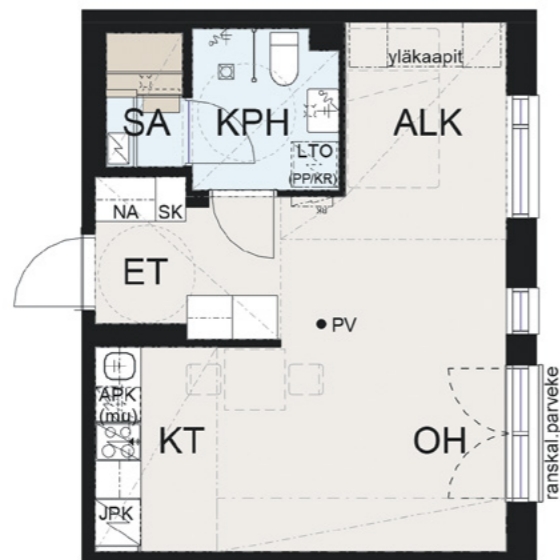
2H+KT  
39,5 m<sup>2</sup>

Asunnot:  
5. kerros, A22



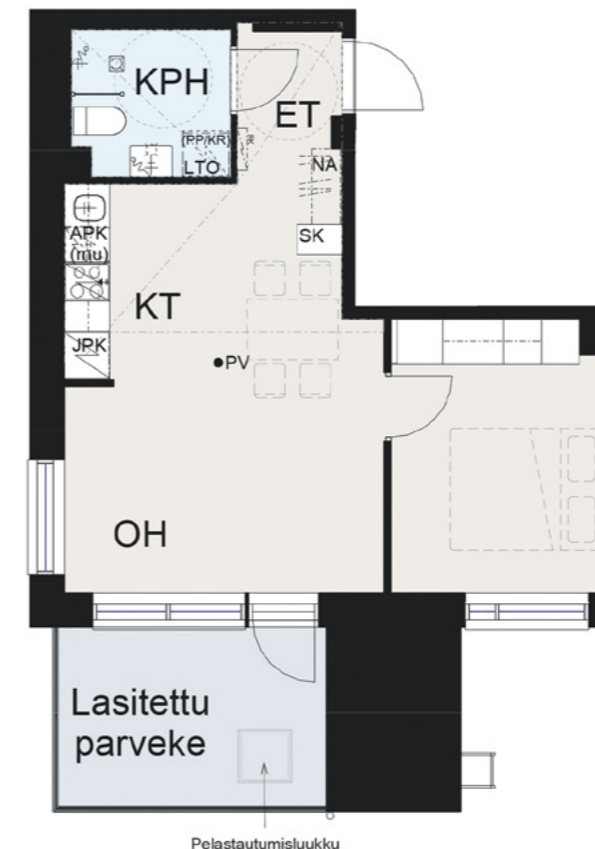
1H+KT+S  
37,5 m<sup>2</sup>

Asunnot:  
3. kerros, A15



2H+KT  
39,5 m<sup>2</sup>

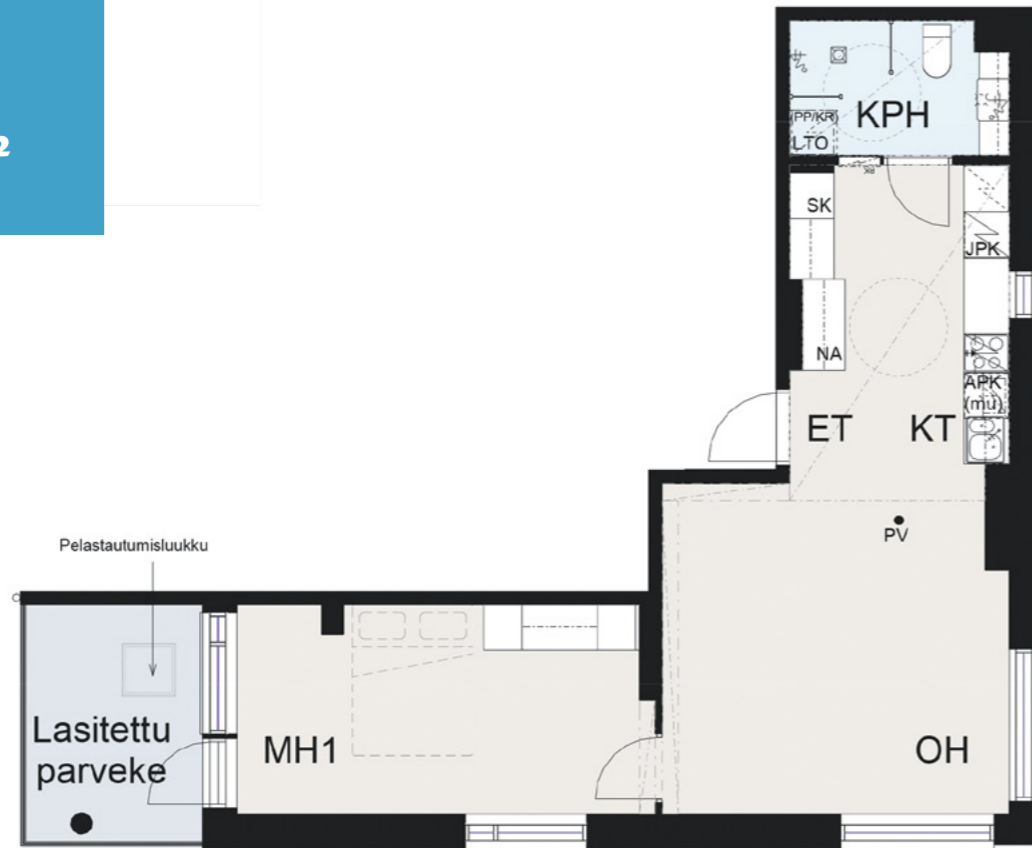
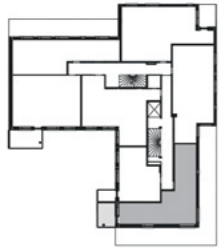
Asunnot:  
6. kerros, A25



Pelastautumisluukku

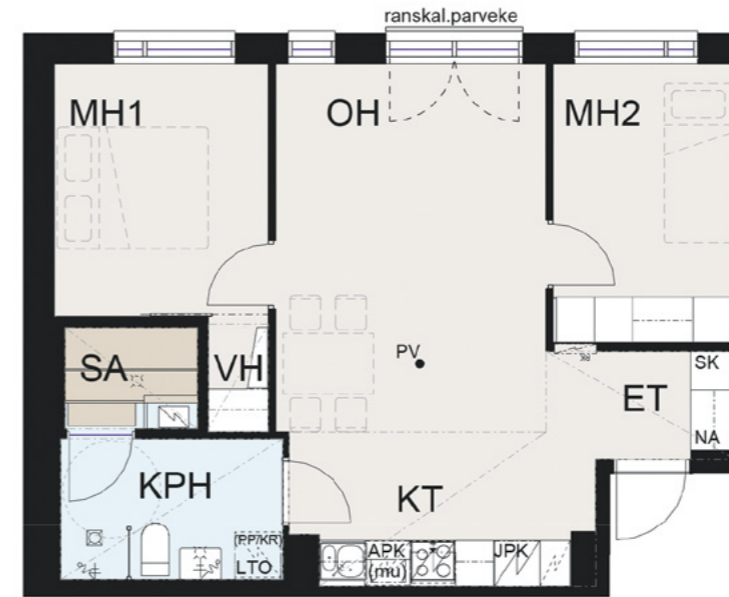
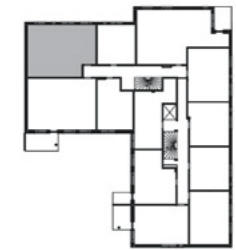
2H+KT  
**52,0** m<sup>2</sup>

Asunnot:  
 4. kerros, B42



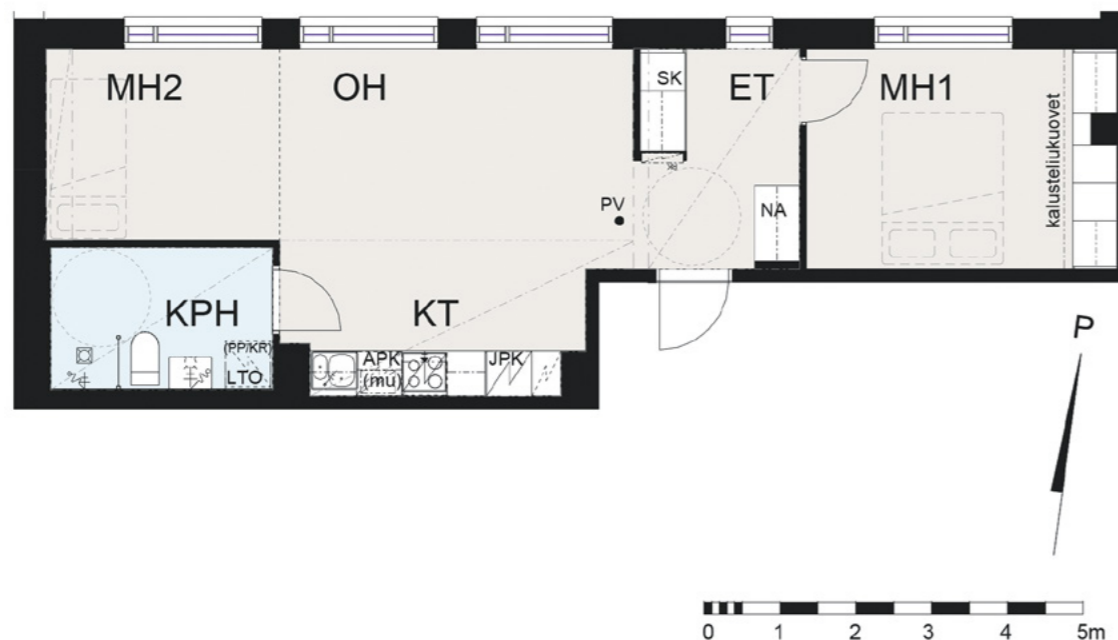
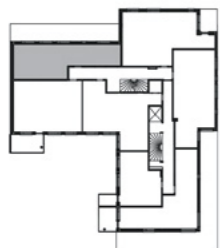
3H+KT+S  
**58,5** m<sup>2</sup>

Asunnot:  
 2. kerros, A6  
 3. kerros, A12



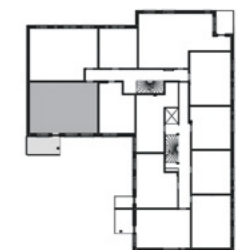
2-3H+KT  
**52,5** m<sup>2</sup>

Asunnot:  
 4. kerros, A17



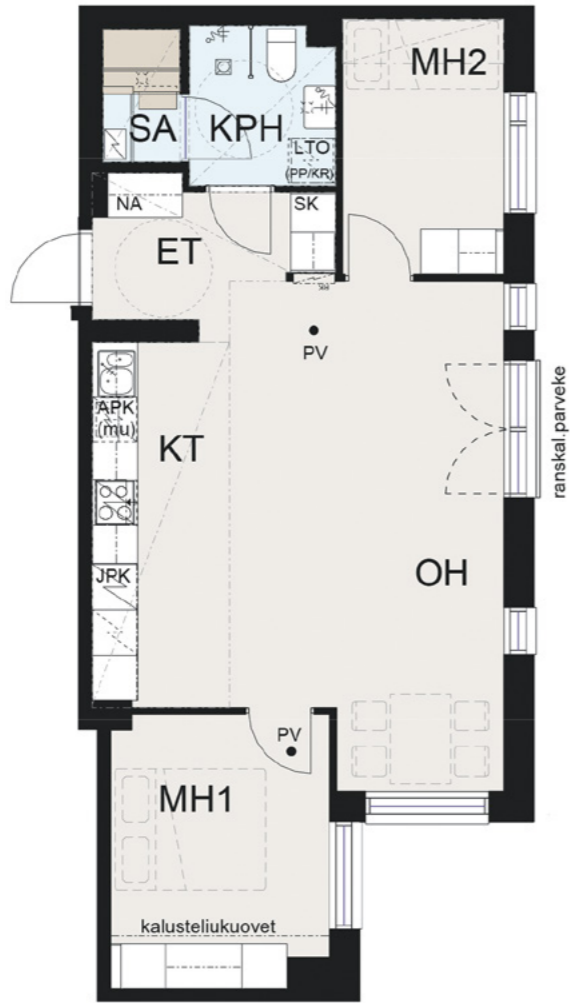
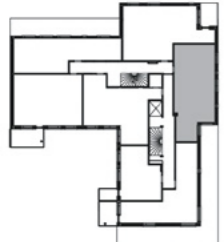
3H+KT+S  
**60,0** m<sup>2</sup>

Asunnot:  
 1. kerros, A1  
 2. kerros, A5  
 3. kerros, A11  
 4. kerros, A16



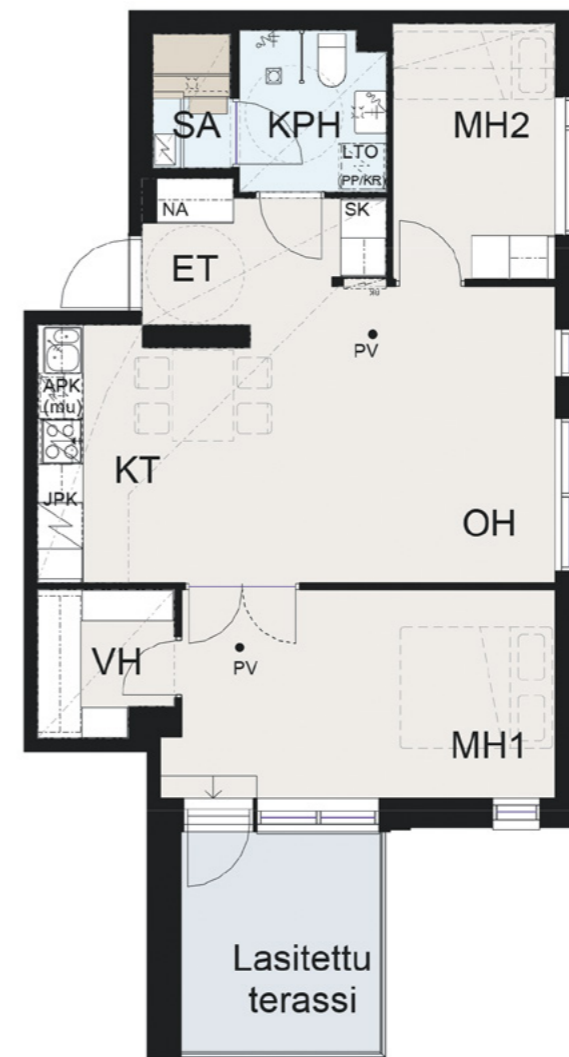
3H+KT+S  
**62,0** m<sup>2</sup>

Asunnot:  
 4. kerros, A19



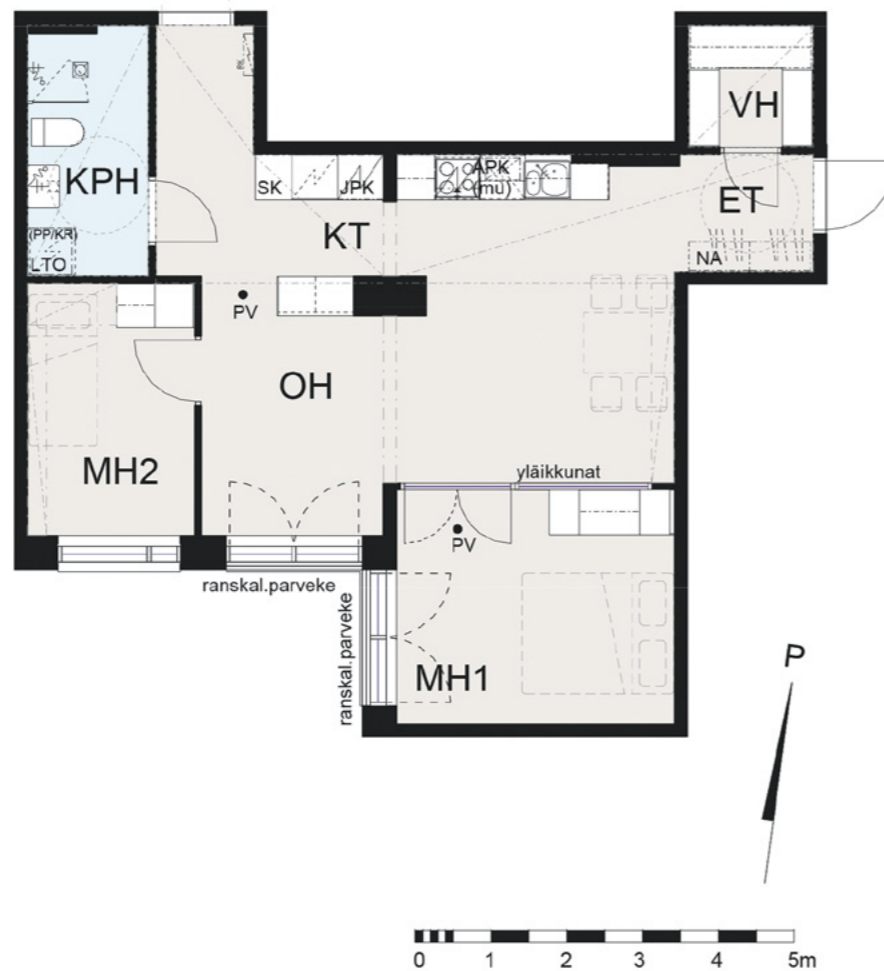
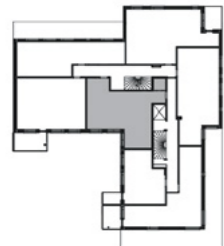
3H+KT+S  
**62,0** m<sup>2</sup>

Asunnot:  
 5. kerros, A21



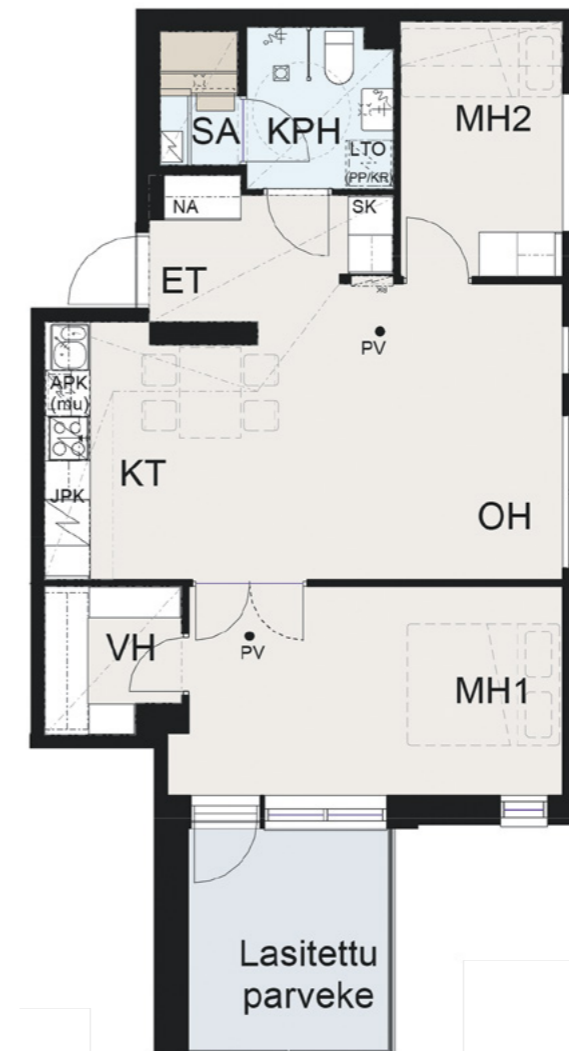
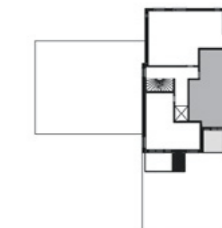
3H+KT  
**62,0** m<sup>2</sup>

Asunnot:  
 4. kerros, B44



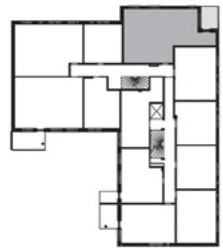
3H+KT+S  
**62,0** m<sup>2</sup>

Asunnot:  
 6. kerros, A24



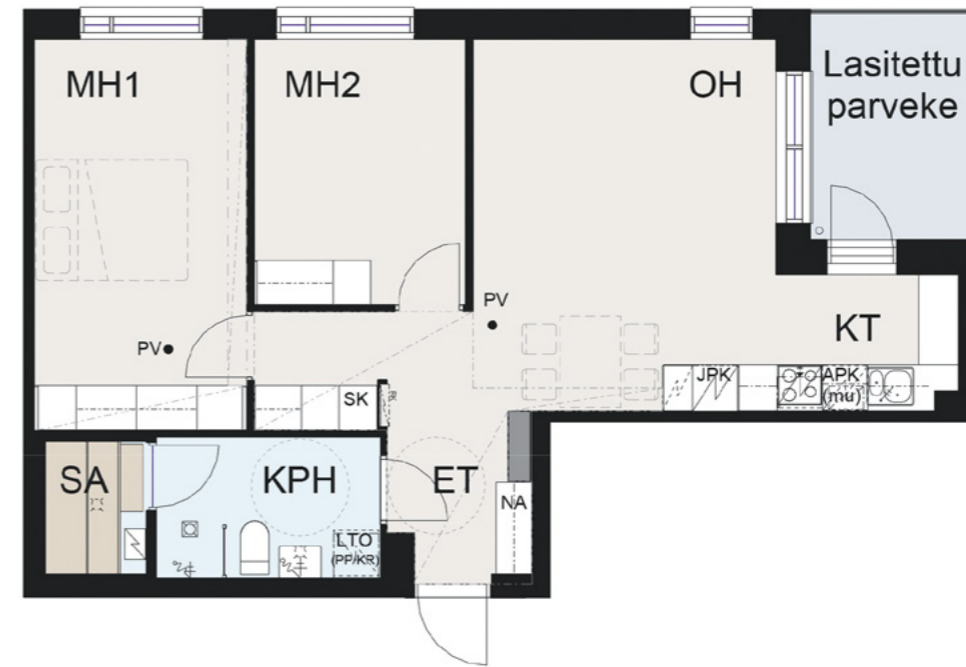
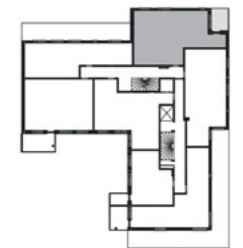
3H+KT+S  
**66,5** m<sup>2</sup>

Asunnot:  
2. kerros, A8



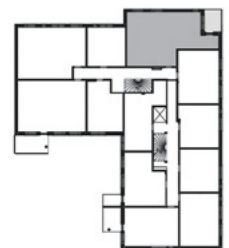
3H+KT+S  
**66,5** m<sup>2</sup>

Asunnot:  
4. kerros, A18



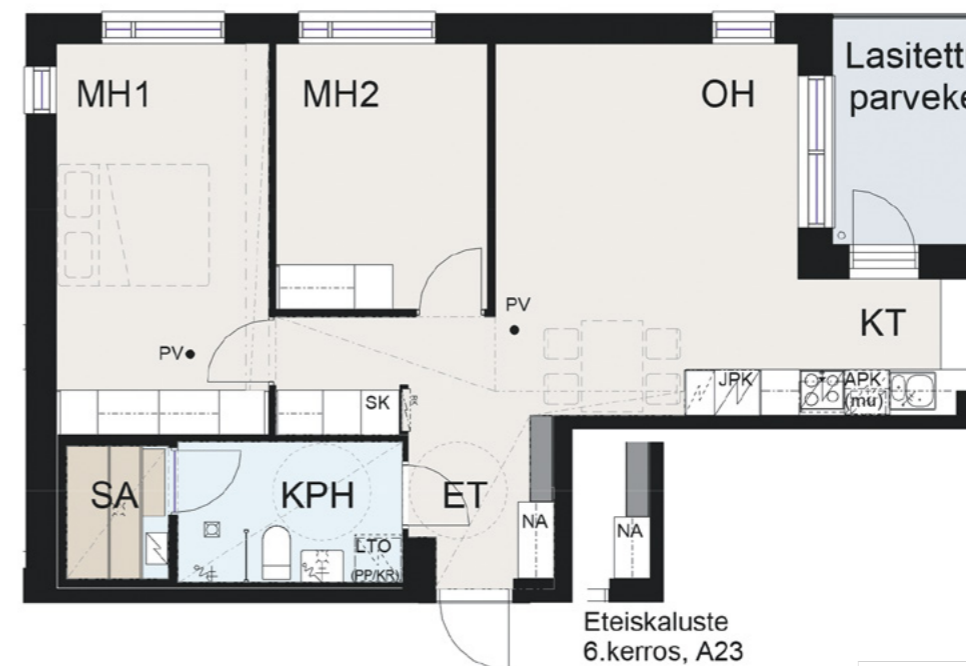
3H+KT+S  
**66,5** m<sup>2</sup>

Asunnot:  
3. kerros, A14

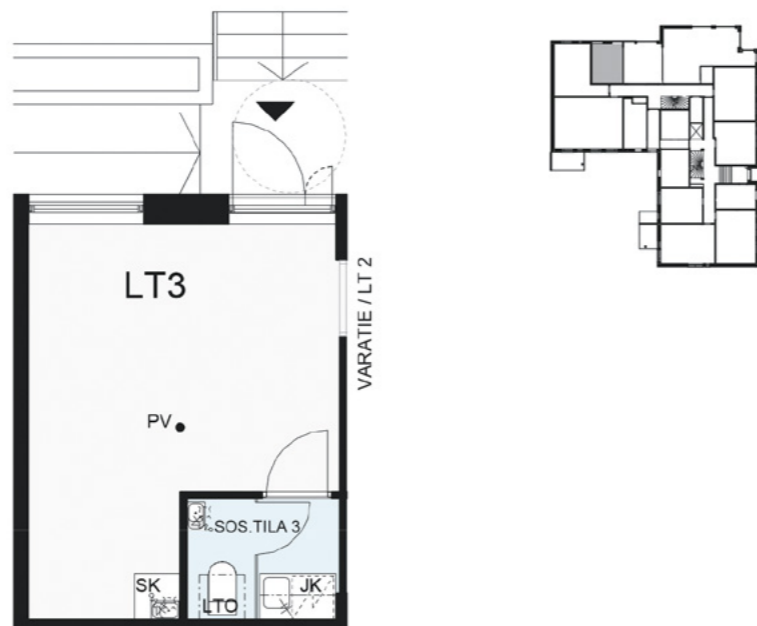


3H+KT+S  
**66,5** m<sup>2</sup>

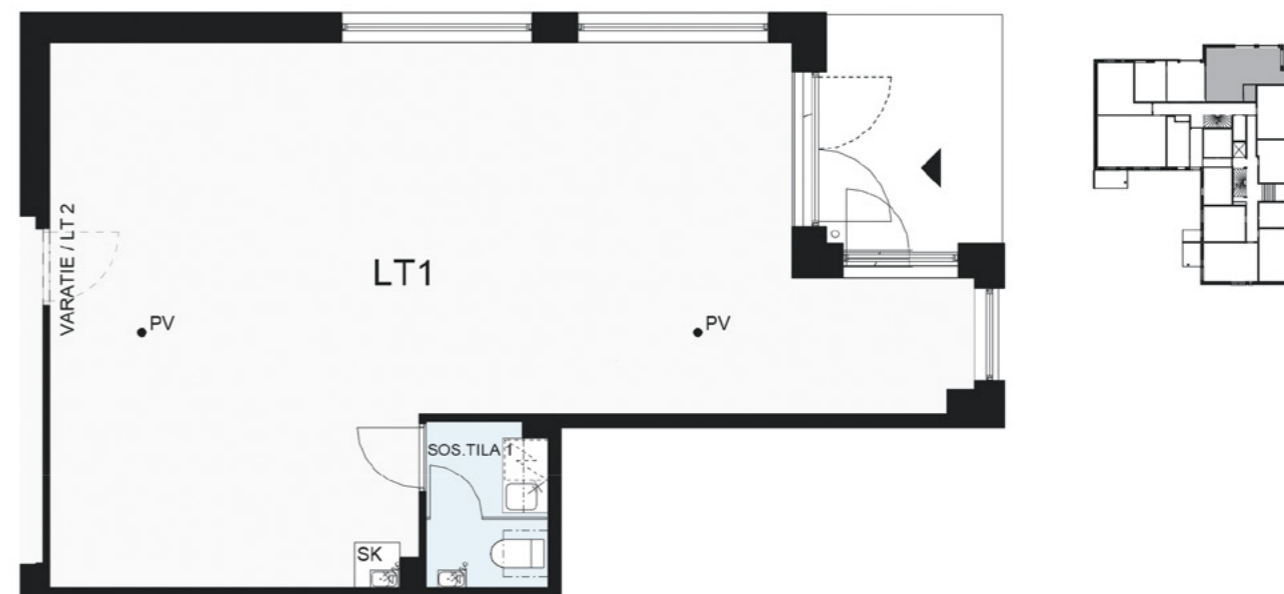
Asunnot:  
5. kerros, A20  
6. kerros, A23



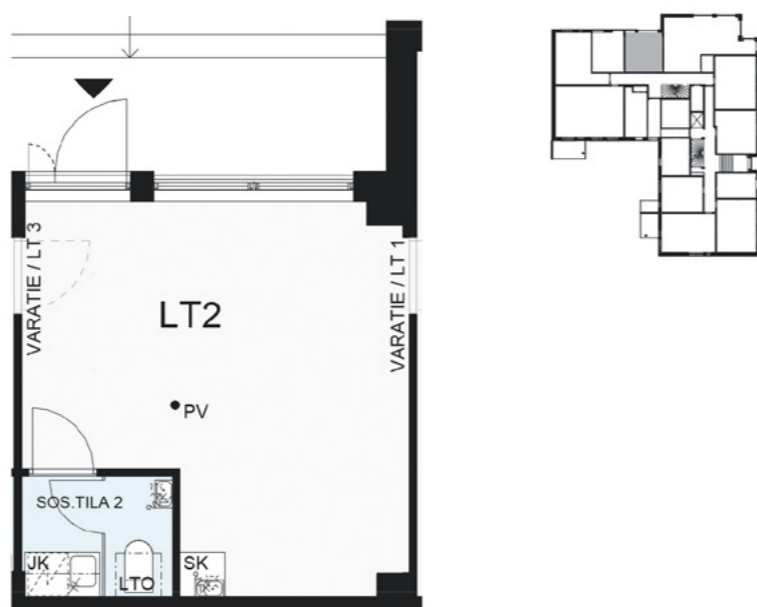
LIIKETILA 3  
**21,5** m<sup>2</sup>



LIIKETILA 1  
**67,5** m<sup>2</sup>



LIIKETILA 2  
**27,0** m<sup>2</sup>



## ALUSTAVA RAKENNUSTAPASELOSTE | 22.02.2018

### RAKENNUSKOHDE:

Asunto Oy Vuorikatu 14  
Vuorikatu 14, 70100 KUOPIO

### TONTIT

Kuopio 5-8-2, oma

### KAAVOITUS

Alueella on voimassa oleva asemakaava. Lisätietoja: Kuopion rakennusvalvonta.

### RAKENTEET

Perustukset tehdään teräsbetonianturoille. Ala-pohjat ovat solumuovieristeisiä betonilaattoja. Autohallin yläpohja on paikallavalettu. Välipohjat ovat teräsbetonisia ontelolaattoja. Julkisivut ovat betonielementtiseiniä (osin ohutsaumara-pattuja tai maalattuja ja osin käsittelemättömiä betonipintoja).

### OVET JA IKKUNAT

Ulko-ovet ovat pääosin metalli- tai puu-ulko-ovia. Parvekkeiden ikkunaovet ovat ulos- tai sisään aukeavia ikkunallisia puuovia, ulkopuoli alumiinia. Huoneistojen sisäovet ovat tehdasvalmis-teisiä valkoisia laakaovia, leveys pääosin 9M. Ovikarmit ja karmilistat ovat puuta. Saunan ovi on kokolasiovi (9M erikoissaranoilla). Huonetilojen ikkunat ovat 3-kertaisia ja sisään aukeavia, ulkopuoleltaan alumiinipintaisia puuikkunoita. Parvekkeet ovat alumiini-lasikaiteiset ja lasitetut. Osassa huoneistoissa on ranskalainen parveke pinnakaiteella.

### HUONETILOJEN PÄÄLLYSTEET

TILA	lattia	seinät	katto
ET	parketti	maalattu	maalattu
OH	parketti	maalattu	roisketasoitus
KT	parketti	maalattu	maalattu tai roisketasoitus
MH	parketti	maalattu	roisketasoitus
SAUNA	laatoitettu	paneloitu	paneloitu
PH (elementti)	laatoitettu	laatoitettu	pinn.levy
PH(paikalla tehty)	laatoitettu	laatoitettu	paneloitu
ERILLIS WC	laatoitettu	maalattu	maalattu
<b>LIIKETILAT</b>	muovi	maalattu	roisketasoitus tai maalattu
- WC/PH	muovi	maalattu	maalattu

Asuntojen alakatot ja kotelot ovat maalattavia kipsilevykattoja.  
Keittiön työpöytien ja pesupöytien taustat laatoitetaan.

### SEINÄT

Huoneistojen väliset seinät ovat teräsbetonielementtejä. Kevyet väliseinät ovat pääosin teräsrunkarunkoisia kipsilevyseiniä. Pesuhuoneet ja saunat ovat pääosin tehdasvalmisteisia Parmarine Oy:n valmistamia märkätilaelementtejä ja osa paikalla tehtyjä.

### YLÄPOHJA

Yläpohjarakenteena on betoninen ontelolaatta. Vesikatto on puu- tai eristerakenteinen ja katteena on pääosin kumibitumikermi.

### KALUSTEET JA VARUSTEET

Keittiöiden kiinteät kalusteet ovat tehdasvalmis-teisiä standardikalusteita maalattulla MDF-ovella, HR4. Keittiöaltaat ovat ruostumatonta terästä (1 tai 1½ -altainen piirustuksen mukaan). Työpöytä-tasot ovat laminaattipintaiset. Muut komerokalusteet ovat standardikalusteita maalattulla MDF-ovella.

#### Vakiovarusteisiin kuuluvat (tarkemmin materiaaliesitteessä ja sen liitteessä):

- kalusteuni ja liesitaso tai lattialiesi sekä lie-sikupu
- jää-pakastinkaappiyhdistelmä tai jääkaappi, jossa pakastinlokero.
- 45-60 cm leveä astianpesukone
- saunassa sähkökiuas.
- kph:ssa wc-istuin, valaisinpeilikaappi ja al-laskaappi.

Liiketiloihin WC, jääkaappi ja siivouskaappi (pohjapiirustuksen mukaan)

### ANTENNI- JA PUHELINJÄRJESTELMÄT

Talot liitetään kaapeli-TV-järjestelmään. Varustetaan yleiskaapeloinnilla.

### TALOTEKNIikka

- Huoneistokohtainen tulo-poistoilmavaihto lämmöntalteenotolla.
- kaukolämpö, lämmönluovutus lattialämmityksellä, kylpyhuoneet asunnon piirissä. Yleisten tilojen lämmitys patterilämmityksellä.
- huoneistokohtainen mekaaninen kylmän ja lämpimän veden mittaus.
- asunnoissa verkkovirtakäyttöiset palovaroitimet.

### AUTOHALLI

Autopaikat ovat puolilämpimässä pysäköintihallissa ja lisäksi 3 autopaikkaa pihakannella. Autopaikat myydään erillisinä osakkeina. Kannella olevat autopaikat ovat vieraspaikkoja.

### YHTIÖLLE KUULUVAT TILAT

Ulkoiluvälinevarastot, asuntokohtaiset irtaimisto-varastot, väestönsuoja, jätehuone, autohalli ja tekniset tilat.

Tiedot ovat alustavia. Oikeudet muutoksiin pidetään.





Pohjola Rakennus Oy Keski- ja Itä-Suomi • Puijonkatu 22 B, 4. krs 70100 Kuopio • Vaihde 020 775 9600 •  
pohjola@pohjolarakennus.fi | www.pohjolarakennus.fi

*Pohjola Rakennus on tamperelainen perheyrius. Kun haet kohtuuhintaista, laadukasta kotia, käännä katse Pohjolaan. Pohjola Rakennuksella on yli 20 vuoden tietämys siitä, mitä asiakkaamme kotiaan valitessaan arvostavat. Ja koteja olemme rakentaneet jo noin 9 000. Rakentamiimme asuntoihin valitaan laadukkaiksi ja kestäviksi todetut tekniset ratkaisut sekä materiaalit. Asunnot sijaitsevat hyvillä paikoilla ja pohjaratkaisut suunnitellaan ammattitaidolla.*



Lisätietoja kohteesta: [www.vuorikatu.fi](http://www.vuorikatu.fi)

