

AS OY LAUKAAN VUOJÄRVI

Vuokaari 4, 41340 Laukaa

*Tuulessa järvien tuoksu
Nykyaikaiset kodit
puistomiljöössä keskustan kulmilla*





Tilavien kotien viihtyisä Vuojärvi

Laukaa on yksi Keski-Suomen vanhimpia pitäjiä, joka on perustettu vuonna 1593. Pitäjää kutsuttiin aiemmin myös Wanhaksi Laukaaksi. Laukaan taajamia ovat kirkonkylä, Leppävesi, Lievestuore ja Vihtavuori.

Laukaassa yhtyvät Saarijärven, Viitasaaren ja Rautalammin vesireitit. Reittien yhtymäkohta on Saraavedessä, jonka rannalla sijaitsevat tuhansia vuosia vanhat Saraakallion kalliomaalaukset. Vuojärven kodit sijaitsevat pienehkön Vuojärven rantamilla. Saraaveden isommille selille on matkaa noin puolitoista kilometriä.

Aikoinaan vauraan maanviljelyspitäjän nykypäivään kuuluu teollistuminen ja monipuolinen palvelurakenne. Kirkonkylässä on eniten asukkaita sekä monipuolisimmat palvelut. Kylällä ja satamassa järjestetään paljon tapahtumia ja markkinoita pitkin vuotta. Niihin pääset näppärästi kotiovelta kävellen.

Laukaassa suomalainen luonto tarjoaa parhaita palojaan. Yleisiä uimarantoja on Vuojärven rannalla kaksi, samoin Saraaveden rannalla satamassa ja Pellosniemen asuntomessualueella.



Asunto Oy Laukaan Vuojärvi koostuu 22 asunnosta. Nämä tyylikkää ja nykyaikaiset kerrostalokodit rakentuvat Laukaan järvimaisemiin. Kodeissa on sinkulle, sijoittajalle, senioreille ja pariskunnille sopivia viehättäviä ja valoisia huoneistoja. Pohjaratkaisut ovat avaria ja tilan tuntu asunnoissa yllättää. Vaaleaan yleisväritykseen on helppo luoda omia sisustuskokonaisuuksia vaikkapa räväkillä matoilla ja muilla tekstiileillä.

Kipaise kauppaan

Kaikki kauppapalvelut kuin myös terveydenhoitopalvelut on sijoitettu kuntakeskukseen, jonka kupeessa on talvisin hiihtoladut ja kesäisin lenkkipolut, eikä Peurungan liikuntapalvelutkaan ole kaukana.

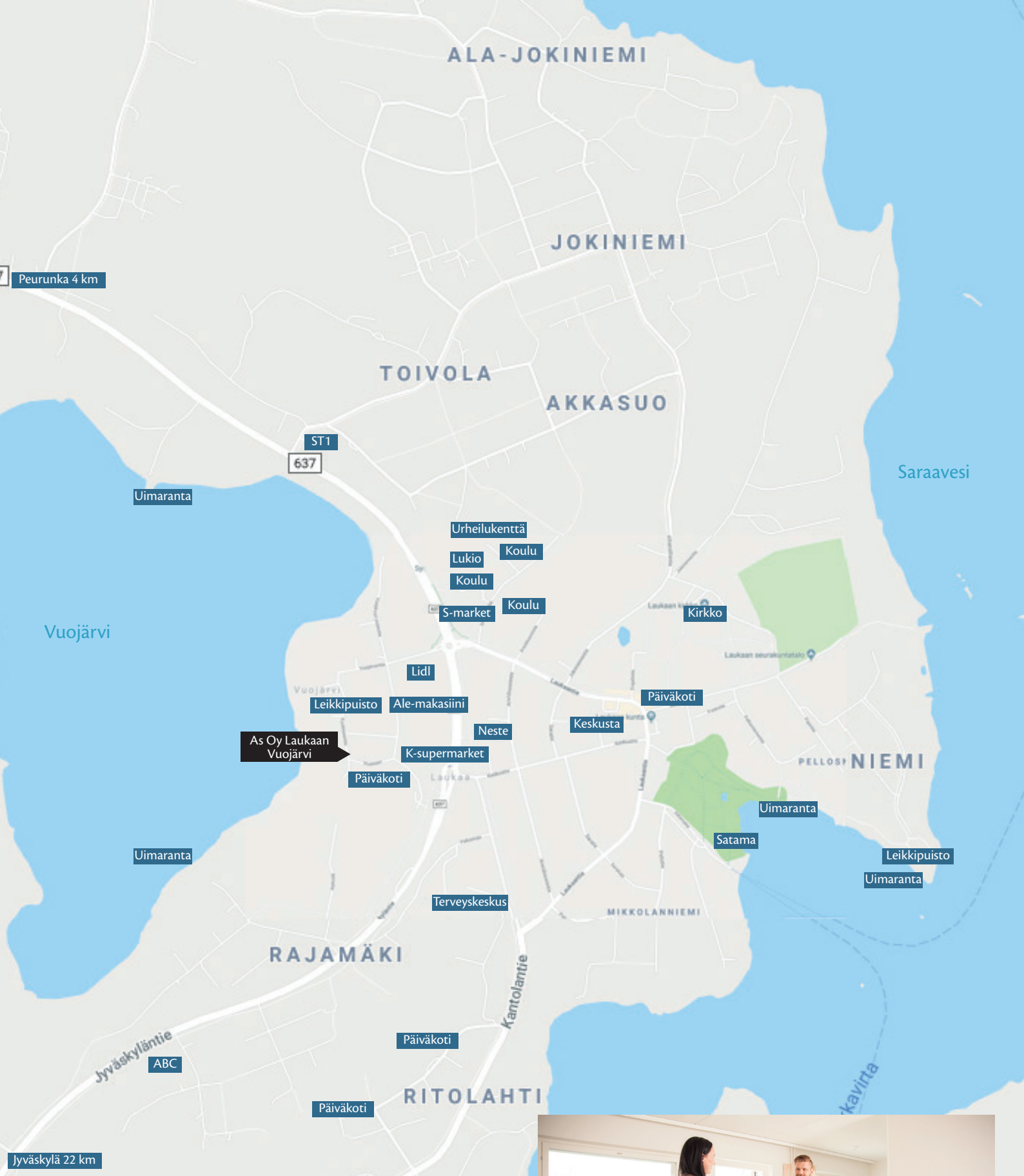
Maaseudun läheisyys

Aamulenkki puistomaisessa miljöössä aivan Vuojärven kauniilla rantamilla tuo potkua päivään. Luonto tarjoaa upeat puitteet viihtyisälle asumiselle näissä kodeissa, myös ympäröivä maaseutu omine touhuineen on mukava lisä asumiseen ja vapaa-ajan viettoon.

Tullaan ja mennään

Laukaan Vuojärven asunnot ovat kävelymatkan päässä Laukaan tarjoamista palveluista ja harrastusmahdollisuuksista. Näin myös perheen nuoremmat jäsenet voivat itsenäisesti liikkua puuhasta toiseen. Työmatkaiselle on suora yhteys nopeita teitä myöten esimerkiksi Jyväskylän alueelle.





Kodin vaaleat sävyt antavat tilaa omille ajatuksille vaellella.





Laukaan Vuojärvi on reilun kokoisella tontilla, jossa on viheraluetta ja reilut pysäköintitilat. Parvekkeet ovat puistoalueelle päin, joten parkkialueelta ei kantaudu liiaksi häiritsevää melua. Oleskelu- ja leikkualaue on sekin suojaisa. Ulkoiluvälineille ja polkupyörille on tietysti omat paikkansa. Kauniit järvimaisemat ovat suomalaisen asumisen parhainta. Vuojärven maisemia ja ympärillä aukeavaa mukavaa asuinalueita voit ihastella lasitetun parvekkeen rauhasta. Asuntokokoja on useita ja kaikissa on oma parveke.



Kuvat ovat suuntaa-antavia.
Osa kuvassa olevista materiaaleista/varusteista on erillisiä lisä- ja muutostöitä.
Asunnon hintaan sisältyvät materiaalit on määritelty kohteen materiaaliesitteessä.

As Oy Laukaan Vuojärvi

Pohjoiseen



Itään



Etelään



Länteen

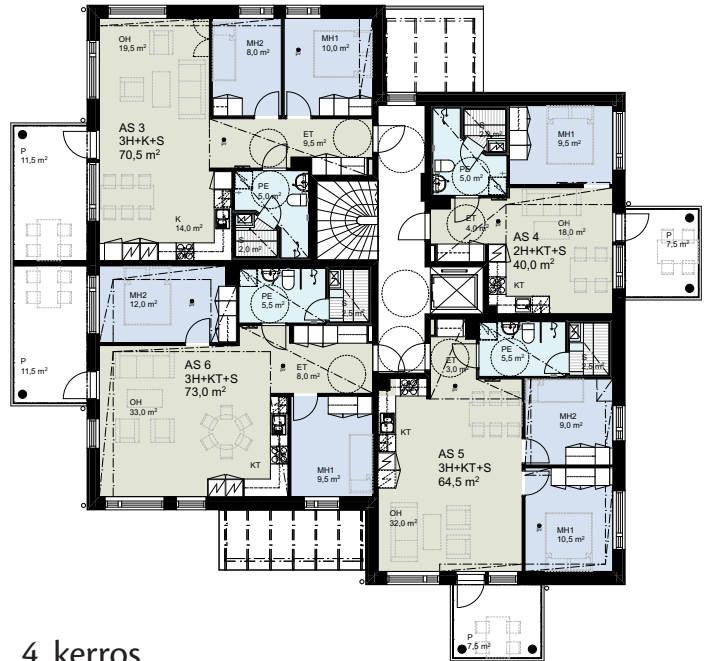


Asunto Oy Laukaan Vuojärvi rakennetaan Vuojärven puistotien ja Vuokaaren omalle kulmatontille modernin asumisen vaatimusten mukaan. Ovipuhelinjärjestelmä tuo turvaa ja yleiskaapelointi netin suurkuluttajillekin riittävät nopeudet. Mukava kaukolämpö ja lämmön talteenottojärjestelmä takaavat tasaisen, pehmeän lämmön myös talvipakkasilla. Sisäntulokerrokseen on sijoitettu niin ulkoiluvälinevarastot kuin huoneistokohtaiset irtainvarastot. Lisäksi sisäntulokerrokseen on sijoitettu kaksi asuinhuoneistoa, joista parvekkeet avautuvat länsisuuntaan. Vuojärven rakennuksen arkkitehtuurinen tyyli vastaa alueelle aikaisemmin rakennettuja taloja, joten alueen yleisilme säilyy eheänä, ajattoman tyylikkäänä kokonaisuutena. Vuojärven asunnoista löydät ihanan kodin perheellesi.

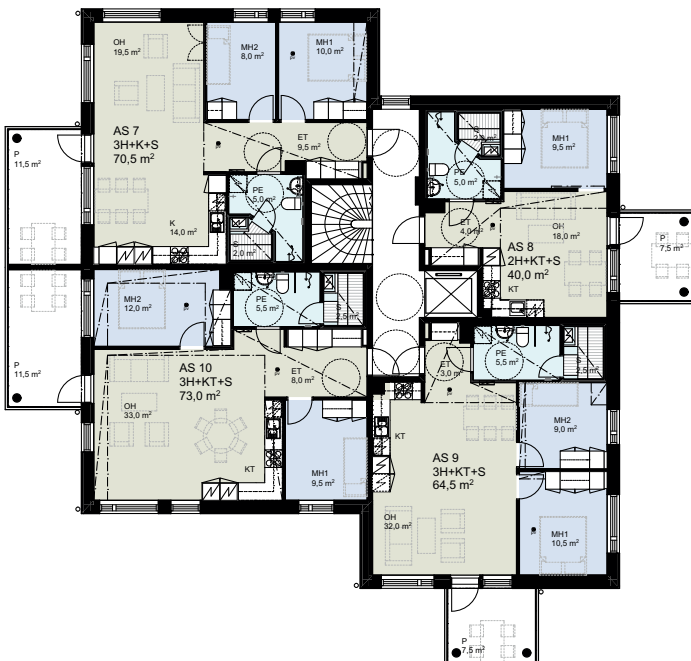
1. kerros



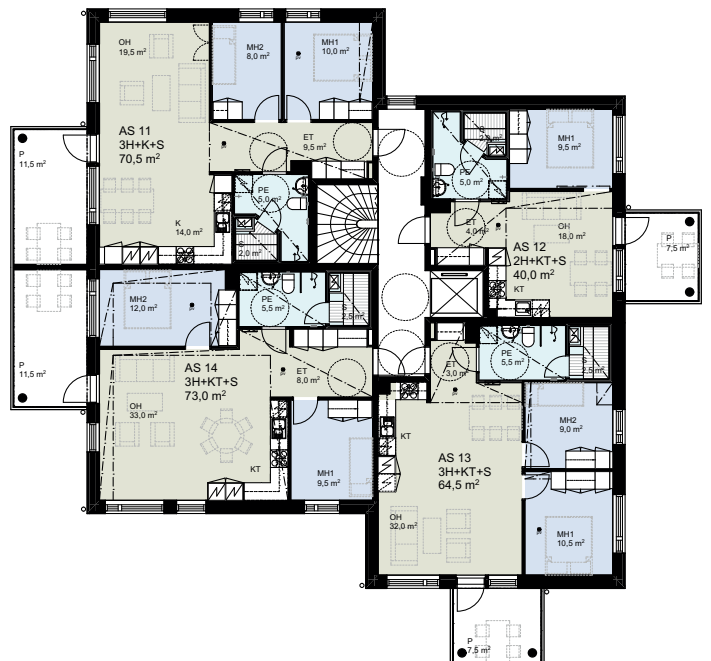
2. kerros



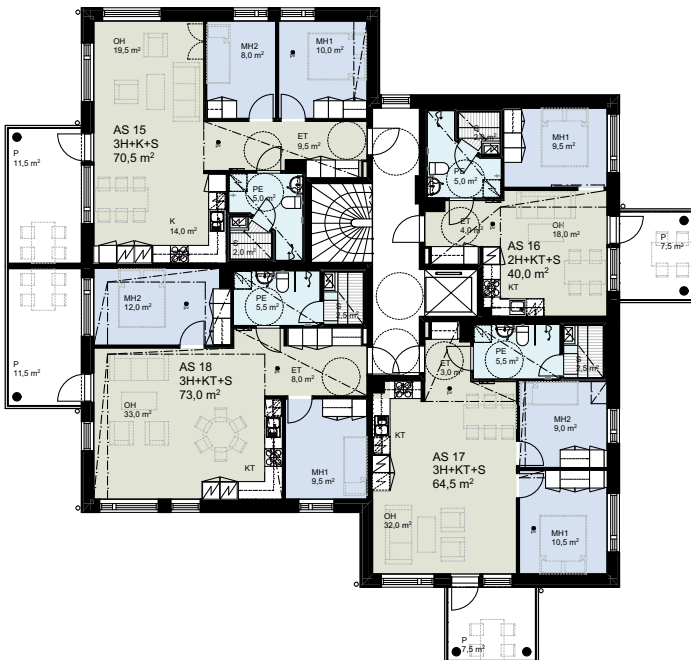
3. kerros



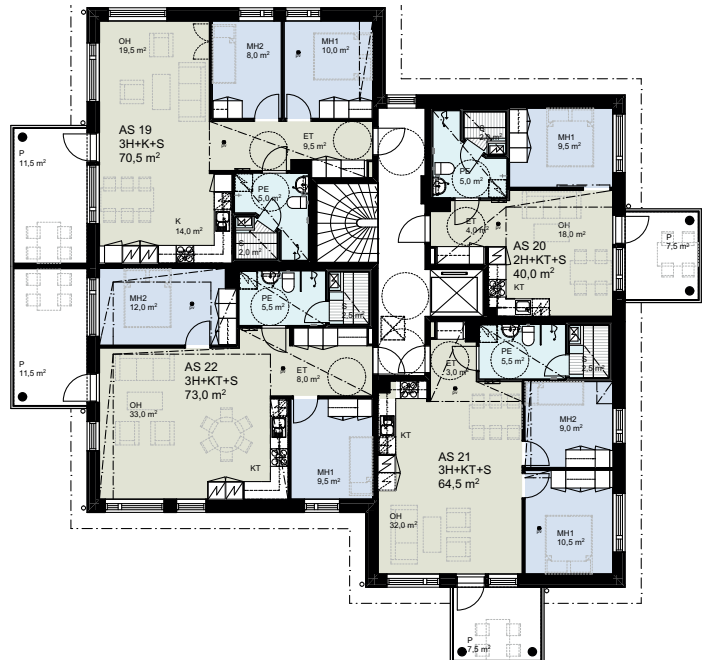
4. kerros

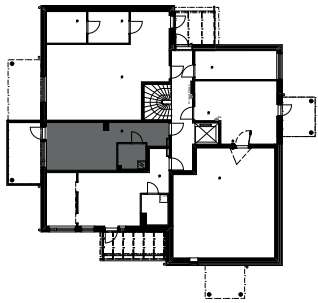


5. kerros



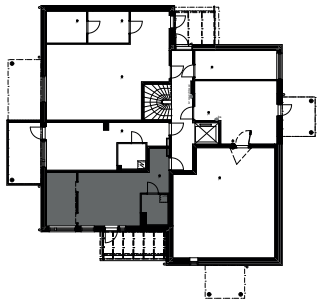
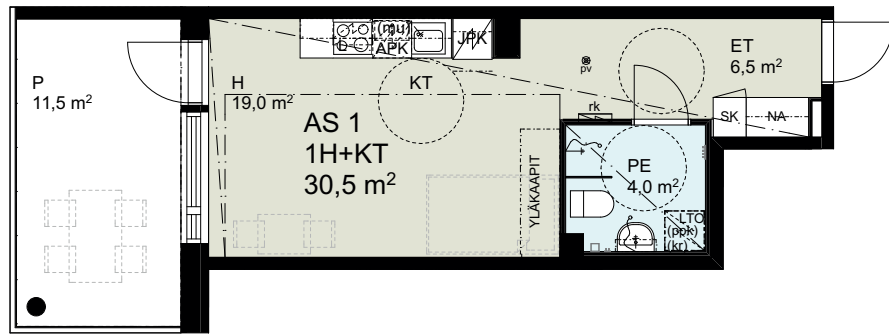
6. kerros





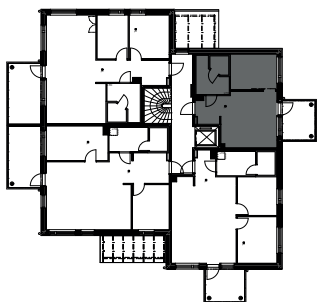
1H+KT
30,5 m²

AS 1 1. krs



2H+KT
40,0 m²

AS 2 1. krs



2H+KT+S
40,0 m²

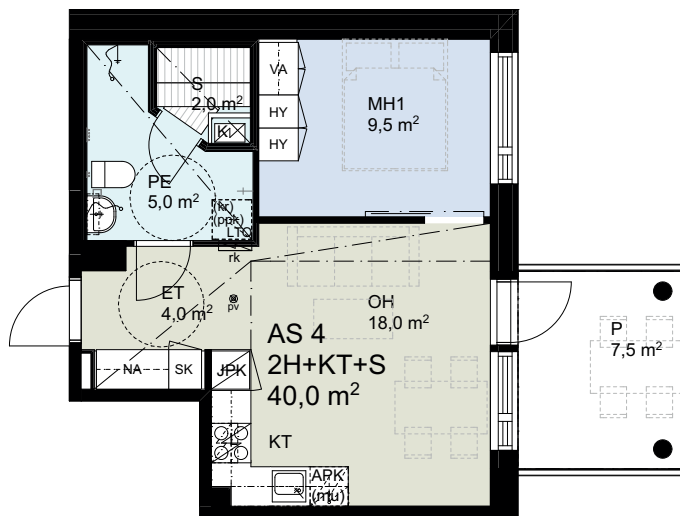
AS 4 2. krs

AS 8 3. krs

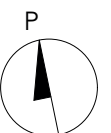
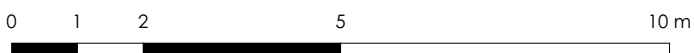
AS 12 4. krs

AS 16 5. krs

AS 20 6. krs

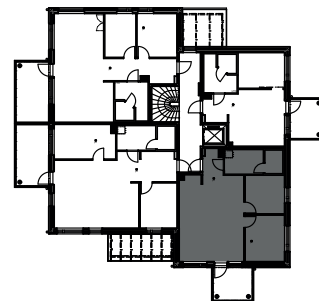
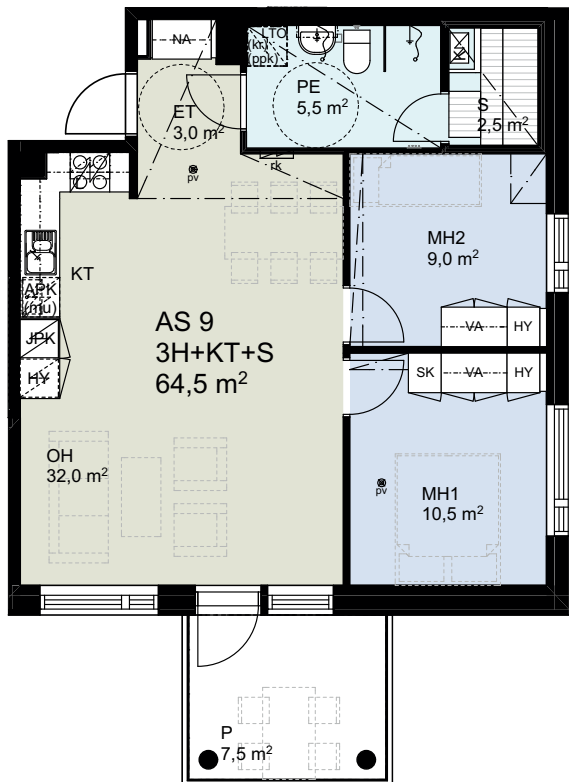


1:100



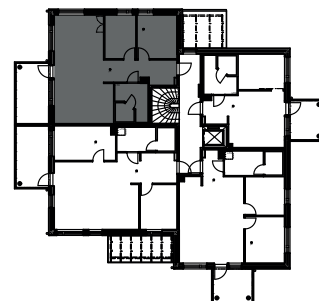
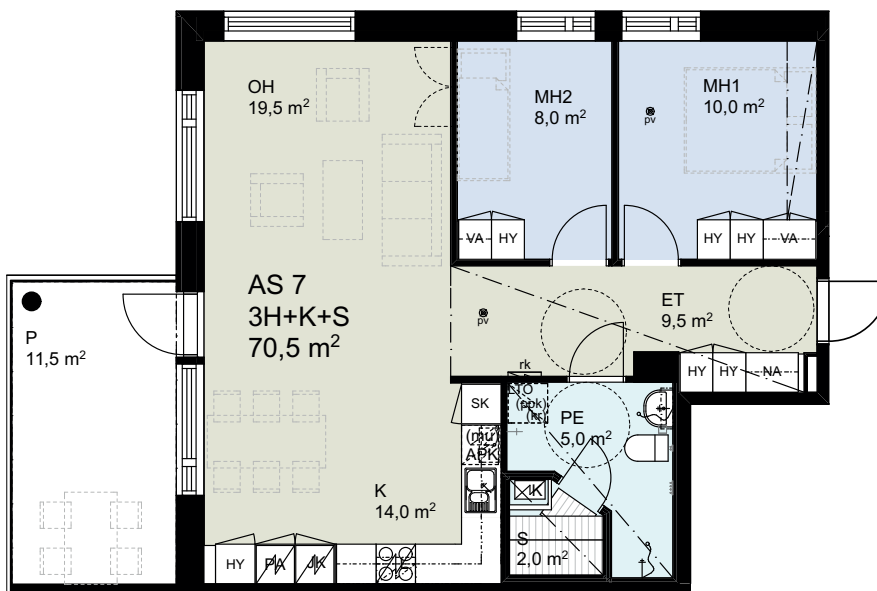
3H+KT+S
64,5 m²

- AS 5 2. krs
- AS 9 3. krs
- AS 13 4. krs
- AS 17 5. krs
- AS 21 6. krs



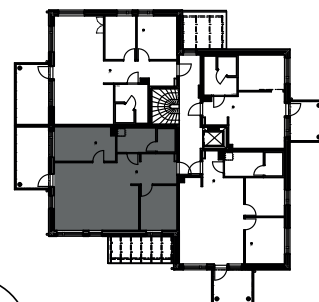
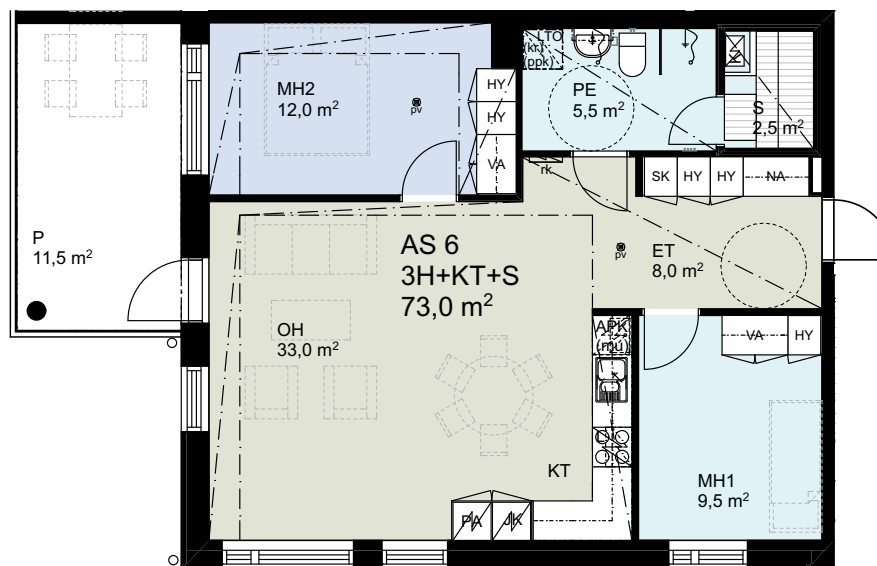
3H+K+S
70,5 m²

- AS 3 2. krs
- AS 7 3. krs
- AS 11 4. krs
- AS 15 5. krs
- AS 19 6. krs

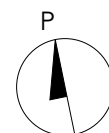
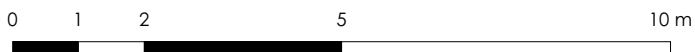


3H+KT+S
73,0 m²

- AS 6 2. krs
- AS 10 3. krs
- AS 14 4. krs
- AS 19 5. krs
- AS 22 6. krs



1:100



RAKENNUSTAPASELOSTE

Asunto Oy Laukaan Vuojärvi
Vuokaari 4, 41340 LAUKAA

Tontti

Laukaa, Vuokaari 4, kiinteistö: 410-409-2-278.
Tontin pinta-ala on n. 3626 m².

Kaavoitus

Alueella on voimassa oleva asemakaava. Lisätietoja: Laukaan kunnan rakennusvalvonta.

Rakenteet

Perustukset tehdään paalutetuille teräsbetonianturoille. Alapohjat ovat maanvaraisia solumuovieristeisiä betonilaattoja. Välipohjat ovat teräsbetonisia ontelolaattoja + pumpputasoite. Julkisivut ovat maalattuja betonielementtiseiniä, sokkelit käsittelemättömiä.

Portaat

Porrassyöksyt ovat vakio mosaiikkipintainen porras. Porraskäytävät ovat dB matolla.

Ovet ja ikkunat

Ulko-ovet ovat 1-lehtisiä maalattuja puuovia. Parvekkeiden ikkunaovet ovat ulos- tai sisään aukeavia ikkunallisia puuovia, ulkopuoli alumiinia. Huoneistojen sisäovet ovat tehdasvalmisteisia valkoisia laakaovia. Ovikarmit ja karmilistat ovat puuta. Saunan ovi on kokolasiovi. Huonetilojen ikkunat ovat 3-kertaisia ja sisään aukeavia, ulkopuoleltaan alumiinipintaisia puuikkunoita. Parvekkeet ovat lasitetut ja alumiini-lasikaiteiset.

1.kerroksessa on lasittamaton asuntopiha.

Seinät

Huoneistojen väliset seinät ovat teräsbetonielementtejä. Kevyet väliseinät ovat pääosin teräsrunkarunkoisia kipsilevyseiniä. Pesuhuoneet ja saunat ovat tehdasvalmisteisia Parmarine Oy:n valmistamia märkätilaelementtejä.

Yläpohja

Yläpohjarakenteena on betoninen ontelolaatta. Kattokannattajien varaan tehdyn vesikaton katteena on kermikate.

Huonetilojen päällysteet

tila	lattia	seinät	katto
ET	parketti	maalattu	maalattu
OH	parketti	maalattu	roisketasoitus
KT	parketti	maalattu	maalattu tai roisketasoitus
MH	parketti	maalattu	roisketasoitus
SAUNA	laatoitettu	paneloitu	paneloitu
PH	laatoitettu	laatoitettu	pinn.levy.

Asuntojen alakatot ovat maalattavia kipsilevykattoja. Keittiön työpöytien ja pesupöytien taustat laatoitetaan.

Kalusteet ja varusteet

Keittiöiden kiinteät kalusteet ovat tehdasvalmisteisia standardikalusteita maalatulla mdf-ovella, HR 3/4. Keittiöaltaat ovat ruostumatonta terästä (1- tai 1½ - altainen piirustuksen mukaan). Työpöytätaidot ovat laminaattipintaiset. Muut komerokalusteet ovat valkoisia melamiinipintaisia, HR1.

Vakiovarusteisiin kuuluvat:

- 60 cm leveä valkoinen keraaminen liesitaso ja kalusteuuni sekä liesikupu.
- jää-pakastinkaappiyhdistelmä (1-2h+kt/k+s)
- 64,5 m²-asunnoissa jää-pakastinkaappi + varaus (hyllykaappi) toiselle kylmäkoneelle.
- 70 m² ja 73 m² -asunnoissa erilliset jääkaappi ja pakastin
- 60 cm leveä astianpesukone.
- saunassa sähkökiuas, saunajakkara.
- kph:ssa wc-istuin, valaisinpeilikaappi ja allaskaappi.

Antenni- ja puhelinjärjestelmät

Talot liitetään kaapeli-TV-järjestelmään. Varustetaan yleiskaapeloinnilla ja ovipuhelinjärjestelmällä.

Talotekniikka

- huoneistokohtainen tulo-poistoilmanvaihto sähköisellä lämmöntalteenotolla asunnon sähköstä.
- kaukolämpö, lämmönluovutus pattereilla
- pesuhuoneissa ja saunoissa varsinainen lämmitys on lattialämmitys sähköllä. Lattialämmityksen kuluttama sähkö menee asunnon sähköön.
- huoneistokohtainen, mekaaninen kylmän ja lämpimän veden mittaus
- asunnoissa verkkovirtakäyttöiset palovaroittimet

Autopaikat

Yhtiölle osoitetaan kaavan mukainen määrä lämmityspistokkeella varustettua autopaikkaa, osa paikoista on autokatoksessa. Autopaikat myydään erillisinä osakkeina.

Yhtiölle kuuluvat tilat

Ulkoiluväline- ja lastenvarasto, asuntokohtaiset irtaimistovarastot, väestönsuoja, tekniset tilat, ja siivouskomo sijaitsevat pohjakerroksessa.

Tiedot ovat alustavia. Oikeudet muutoksiin pidätetään.



Keski- ja Itä-Suomi

Pohjola Rakennus Oy Keski- ja Itä-Suomi on osa Pohjola Rakennus-konsernia, joka on aluesuunnittelun ja kiinteistökehittämisen asiantuntija. Meillä on lähes kolmen vuosikymmenen ajalta kertynyttä osaamista ja tietoa siitä, mitä asiakkaamme kotiaan valitessaan arvostavat. Näitä koteja olemme rakentaneet jo yli 10 000. Rakentamiimme asuntoihin valitaan laadukkaiksi ja kestäviksi todetut tekniset ratkaisut sekä materiaalit. Asunnot sijaitsevat hyvillä paikoilla ja pohjaratkaisut suunnitellaan ammattitaidolla. Kun haet kohtuuhintaista, laadukasta kotia, käänny meidän puoleemme!



Korkein laatu
2018



Pohjola Rakennus Oy Keski- ja Itä-Suomi, Kalevankatu 10, 40100 Jyväskylä
Tiedustelut: Maarit Rauhanen, p. 044 421 0479/maarit.rauhanen@pohjolarakennus.fi
www.pohjolarakennus.fi