

POHJOLA
RAKENNUS

Asunto Oy TAMPEREEN

SAMMONTORI

Ristinarkuntie 20, 33560 Tampere

*Jankan uusi, uljas
ja urbaani ydin*





**Kivijalan
liiketilat
tuovat kortte-
liin ilmettä**

Kaikki mitä arkeesi tarvitset

Sammontori on osa uutta kortteliä, josta muodostuu urbaanin Jankan alueen ydin. Korttelin ympärille keskittyvät alueen palvelut, joten kaikki, mitä hyvään arkeesi tarvitset – päivittäistavara-kaupat, koulut ja päiväkodit, ulkoilumaastot sekä pienliikkeen ja ravintolat – ovat aivan naapurissasi.

Sammontori on kaupunkielämää parhaimmillaan: kaikki on lähellä, mutta ympärillä on silti ilmaa ja tilaa. Kivijalan liiketilat tuovat kortteliin ilmettä ja elämää, ja nykyaikaisten asuntojen valoisuus ja tehokas tilankäyttö mahdollistavat toimivat kodit erilaisiin elämäntilanteisiin.



Esitteessä olevat tiedot perustuvat laatimisajankohdan 3/2018 suunnitelmiin. Esitteen visualisointikuvat ovat taiteilijan näkemys kohteesta eivätkä välttämättä kaikilta osin vastaa lopullista toteutusta. Huoneistot voivat poiketa yksityiskohdiltaan myyntiesitteen pohjapiirustuksista. Rakentaja pidättää itsellään oikeuden tehdä talotekniikasta johtuvia kotelointeja ja kattojen vähäisiä alaslaskuja, joita ei ole esitetty esitteen pohjakuvissa. Lopulliset tiedot määritellään RS-myyntiasiakirjoissa.

Palveluita, puistoja ja ajan patinaa

Janka on aikoinaan ollut osa Takahuhdin kylää, johon ensimmäiset viittaukset ovat jo vuodelta 1390. Kylän talot ovat sijainneet samalla paikalla keskiajalta aina 1800-luvulle asti. Alkuperäisistä tiloista on säilynyt Jankan tila, joka edelleen sijaitsee Sammontorin naapurissa.

Historialliselle alueelle rakentuu uudenlainen elävä kaupunkikortteli, jossa on helppo asua. Kortteliin rajoittuva Suomalannpuisto sekä läheinen Jankan puisto toimivat rauhoittavina kaupunkikeitaina, ja aivan kotinurkilta alkaa viheryhteys aina Kaupin ja Niihaman metsiin asti.

Valoa, ilmettä ja elämää

Sammontori on valoa ja avaruutta – niin asunnoissa kuin portaikoissa, joihin tulvii valoa isojen lasiseinien kautta. Asunnoissa valoisuuden takaa poikkeuksellisen suuri ikkunoiden määrä: koska ulkoseinäpintaa on normaalia enemmän, asuntoihin on saatu paljon ikkunoita. Näin asuintilat tuntuvat laajenevan ulos asti, mikä antaa ihanaa avaruuden tuntua.

Sammontori muodostuu kahdesta talosta, joissa on erikokoisia asuntoja hyvin toimivista yksiöistä kodikkaisiin perheasuntoihin. Suojaisa sisäpiha tarjoaa paikan oleskeluun ja lasten leikeille, ja yhteisiin pihahetkiin voi hakea retkievää A-talon marketista.

Visualisointikuva 39,5 m² asunnosta. Kuva on taiteilijan näkemys ja osa kuvassa olevista materiaaleista/varusteista on saatavana erillisinä lisä- ja muutostöinä. Asunnon hintaan sisältyvät materiaalit on määritelty kohteen materiaaliesitteessä.





Suojaisa
sisäpiha



Vaikuttavat viher-yhteydet.

Kortteli rajoittuu idässä Suomalanpuistoon, Jankan puisto sijaitsee lähellä ja alueellinen viheryhteys on aina Kauppiin ja Niihamaan asti.



Hyvät yhteydet pelillä kuin pelillä

Vain viiden kilometrin päässä Tampereen keskustasta Sammontorilta pääset kaupungin rientoihin vaikka jalan, mutta muutenkin onnistuu: keskustaan kulkevat linja-autot ajavat aivan kotisi vierestä ja hienoja kevyenliikenteenväyliä pitkin liikut aikatauluista välittämättä joka suuntaan. Myös omalla autolla on helppo lähteä Jankasta kaikkiin ilmansuuntiin, ja keskellä korttelia sijaitsevassa pysäköintihallissa ja autokatoksissa kulkupelit ovat hyvässä turvassa. Hallissa on myös varaukset sähköautojen latauspisteille.

- Kauppa
- Ravintola
- Päiväkoti
- Koulu
- Kirjasto
- Bussipysäkki
- Linnainmaan terveysasema
- Uimahalli
- Jäähalli
- Golf



Kipaise kirjastoon, kouluun tai kauppaan

Sammontorilla kaikki jokapäiväiset palvelut ovat helposti saatavillasi. Välittömässä läheisyydessäsi ovat niin kirjasto, huoltoasema kuin terveysasemakin. Muutaman kilometrin säteellä on useampi koulu ja päiväkoti, lähikauppa sijaitsee kotitalosi kivijalassa eikä Linnainmaan markettien monipuolisiin palveluihin kaan ole kuin pari hassua kilometriä. Kuljitpa miten tahansa, hyvän arjen eväät ovat aivan käsilläsi.

Sale sijaitsee A-talon 1. kerroksessa



Pysäköinti mukavasti keskellä korttelia. Pysäköintihallissa varaukset myös sähköautojen latauspisteille.

Visualisointikuva 85,5 m² asunnosta. Kuva on taiteilijan näkemys ja osa kuvassa olevista materiaaleista/ varusteista on saatavana erillisinä lisä- ja muutostöinä. Asunnon hintaan sisältyvät materiaalit on määritelty kohteen materiaaliesitteessä.

Oman, uuden kodin huumaa

Tervetuloa Sammontorille – uuteen valoisaan kotiin, jonka hyvä pohjaratkaisu mahdollistaa erilaiset sisustukset ja monipuolisen tilan käytön erilaisissa elämäntilanteissa. Aivan uudet, modernit pintamateriaalit ja kiinteät kalusteet takaavat huolettoman asumisen vuosiksi eteenpäin ja nykyaikaiset ratkaisut kuten huoneisto-kohtainen ilmanvaihto tuovat lisämukavuutta.

Lasitetut parvekkeet

Kaikissa Sammontorin asunnoissa on lasitetut parvekkeet, jotka tuovat asuntoihin avaruutta ja lisämukavuutta – ylimpien kerrosten isojen asuntojen hulpean kokoiset parvekkeet toimivatkin kesäaikaan ylimääräisenä huonetilana. Parvekkeet avautuvat sisäpihalle, jossa pihanpuoleisen julkisivun vaaleus luo kiinnostavan vastaparin korttelin ulkokehän vaihtelevalle tiilijulkisivulle.

**Huoneisto-
kohtainen
ilmanvaihto**



Rakennustapaseloste

Rakennuskohde: Asunto Oy Tampereen Sammontori Ristinarkuntie 20, 33560 Tampere

Tontti

Tampere 15/5015/4
Vuokratontti

Kaavoitus

Alueella on voimassa oleva asemakaava.
Lisätietoja: Tampereen kaupunki puh. (03) 5656 4400

Rakenteet

Rakennus perustetaan paalutetuille teräsbetonianturoille. Alapohja on lämmöneristetty maanvastainen kantava teräsbetonilaatta ja pintamateriaali. Sokkelit ovat käsittelemätöntä betonia. Välipohjat ovat teräsbetonisia ontelolaattoja 370 mm + pumpputasoite ja pintamateriaali.

Rakennuksen ulkoseinät ovat betonielementtirakenteisia. Ulkoseinien pintamateriaalit ovat tiililaatta ja valkobetoni julkisivusuunnitelmien mukaisesti.

Ovet ja ikkunat

Kerrostaso-ovet ovat 1-lehtiset ja puuviilupintaiset. Asuntojen parvekkeiden ovet ovat ulosaukeavia ikkunallisia puuovia, ulkopuoli alumiinia. Huoneistojen sisäovet ovat tehdasvalmisteisia valkoisia laakaovia, ovikarmit ja karmilistat ovat puuta. Saunan ovi on kokolasiovi.

Huoneilojen ikkunat ovat 3-kertaisia, sisään aukeavia, ulkopuoleltaan alumiinipintaisia puuikkunoita. Pääulko-ovet ovat metallilasiovia. Muut ulko-ovet ovat metallirakenteisia. Parvekkeet ovat lasitetut.

Seinät

Huoneistojen väliset seinät ovat pääosin betonielementtejä, paksuus vähintään 180 mm. Kevyet väliseinät ovat pääosin teräsrunkoisia kipsilevyseinä. Pesu- ja saunatilat ovat valmiita tehdasvalmisteisia kylpyhuone-elementtejä mallia Parmarine Oy.

Yläpohja

Yläpohjarakenteena on betoninen ontelolaatta ja EPS+kevytsoraeriste. Vesikatteena on huopakate.

Huoneilojen pintamateriaalit

tila	lattia	seinät	katto
ET	parketti	maalattu	maalattu
OH	parketti	maalattu	roisketasoitus
K, KT	parketti	maalattu	roisketasoitus
MH	parketti	maalattu	roisketasoitus
VH	parketti	maalattu	maalattu
SAUNA	laatoitettu	paneloitu	paneloitu
KH	laatoitettu	laatoitettu	pinnoitettu levy
WC	laatoitettu	maalattu	paneloitu

Alasasketut katot ovat sileitä maalattuja kipsilevykattoja. Keittiön työpöytien ja pesupöytien taustat laatoitetaan.

Kalusteet ja varusteet

Keittiöiden kiinteät kalusteet ovat tehdasvalmisteisia standardikalusteita maalatuilla MDF-ovilla. Altaat ovat ruostumatonta terästä ja tasoon upotettuja. Työpöytätaustat ovat laminaattipintaiset. Muut komerokalusteet ovat valkoisia maalatuilla MDF-ovilla. Eteisessä on avonaulakko. Kohde toteutetaan erillisen materiaalisitteen mukaisesti.

Vakiovarusteisiin kuuluvat:

- 50 tai 60 cm leveä keraaminen liesi ja liesikupu
- jääpakkastinkaappi
- 45 tai 60 cm leveä astianpesukone
- saunassa sähkökiuas
- KH:ssa valaisinpeili- ja allaskaappi materiaalisitteen mukaisesti.

Antenni- ja puhelinjärjestelmät

Talot liitetään kaapeli-TV-järjestelmään. Asunnoissa yleiskaapelointi. Pääovella ovipuhelinjärjestelmä.

Talotekniikka

Ilmanvaihtojärjestelmä on asunto- liiketila- ja porrashuonekohtaisilla ilmanvaihtolaitteilla, jotka varustetaan lämmöntalteenottolaitteilla ja jälkilämmitysvastuksilla

- kaukolämpö, lämmönluovutus pattereilla
- pesuhuoneissa ja saunoissa varsinaisena lämmityksenä on lattialämmitys sähköllä asunnon sähköstä
- huoneistokohtainen mekaaninen kylmän ja lämpimän veden mittaus

Autopaikat

Yhteensä 60 kpl lämmitysmahdollisuudella varustettua autopaikkaa, joista sijaitsee 7 kpl pihalla, 8 kpl pihakannella, 14 kpl pihakannella kevytrakenteisessä katoksessa sekä 31 kpl pysäköintihallissa, joista 4 kpl on varaus sähköauton latauspisteelle (hidas lataus). Lisäksi yksi moottoripyöräpaikka sijaitsee pysäköintihallissa. Pysäköintipaikat myydään osakkeina. Pysäköintihalli on kylmä rakennus.

Yhtiölle kuuluvat tilat

Ulkoiluvälinevarasto, sähköpääkeskus, teletila, siivouskomero ja tekninen tila. Lisäksi talosauna ja sen yhteydessä pesu- ja pukutilat sekä wc. Väestönsuoja ja lämpimät asuntokohtaiset irtaimistovarastot (puurakenteiset, 1 kpl / asunto).

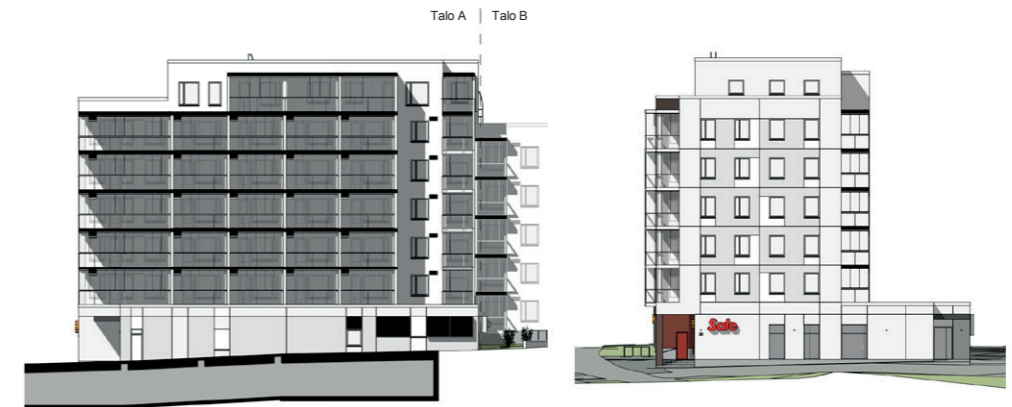
Jätepiste

Syväkeräsastiat sijaitsevat korttelin yhteispihalla.

Yhteispiha on korttelin yhteisessä käytössä.



Julkisivu länteen



Julkisivu itään

Julkisivu etelään



Julkisivu länteen



Julkisivu itään

Julkisivu pohjoiseen



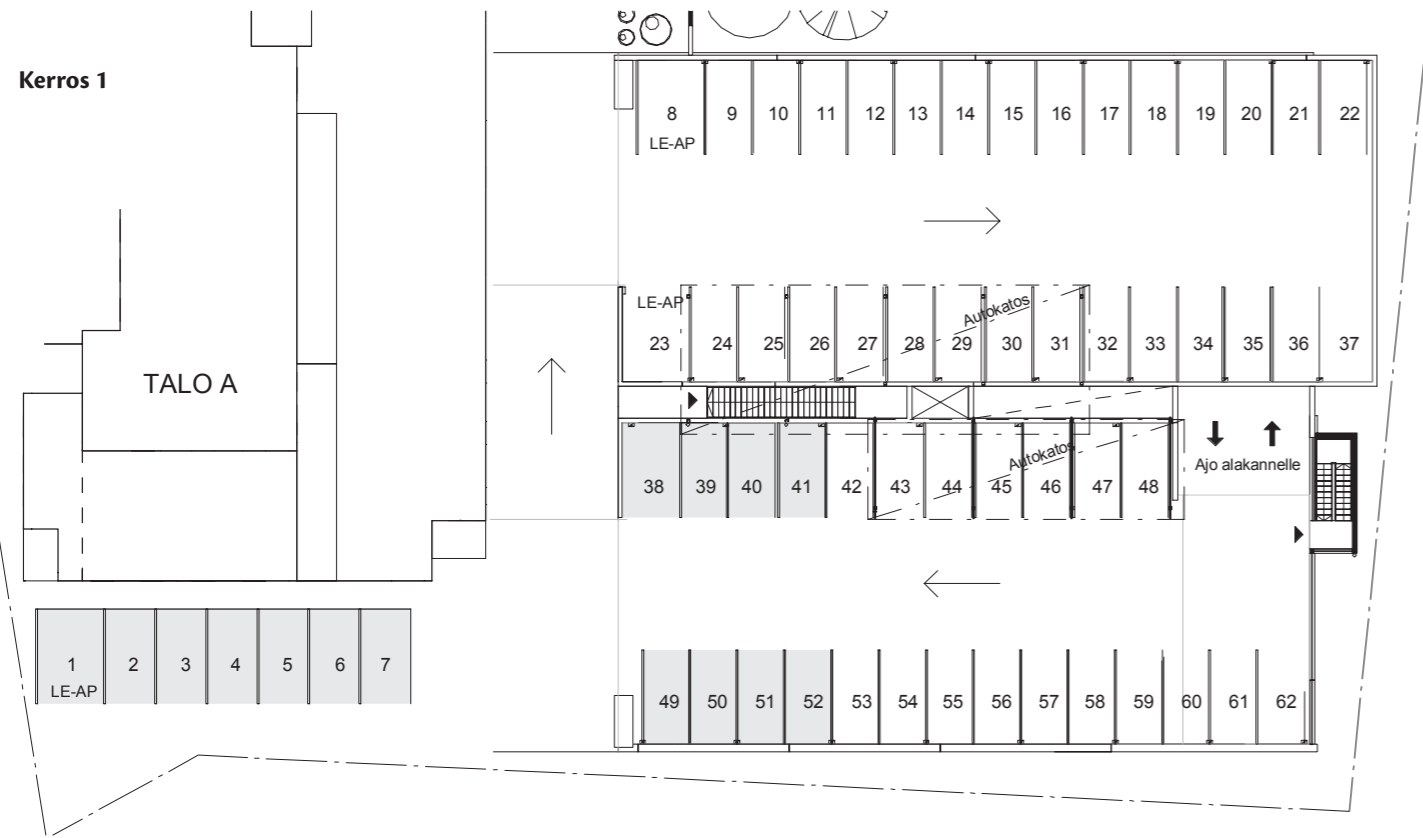
Tämän selostuksen tiedot perustuvat tilanteeseen 7.2.2018 ja ovat alustavia.

Rakennuttaja pidättää itsellään oikeuden vaihtaa edellä mainittuja materiaaleja ja/tai rakenteita toisiin vastaaviin materiaaleihin ja/tai rakenteisiin.

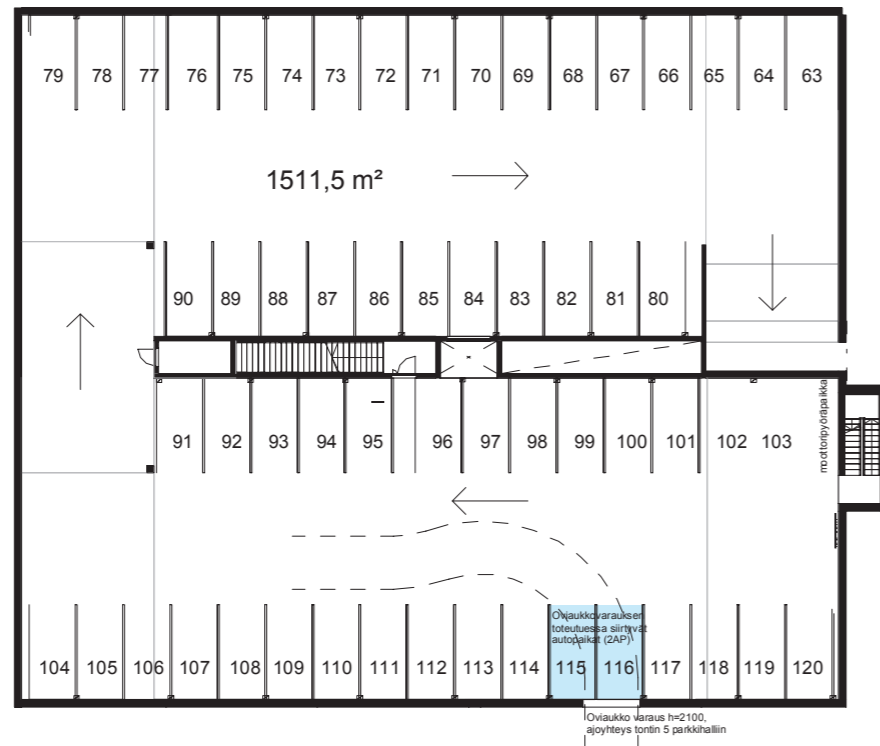
Rakennuttaja pidättää oikeuden myös muutoksiin, jotka koskevat tämän esitteen tietoja. Ostajan tulee tutustua lopullisiin myyntiasiakirjoihin kauppakirjan allekirjoituksen yhteydessä.

Pysäköintihalli

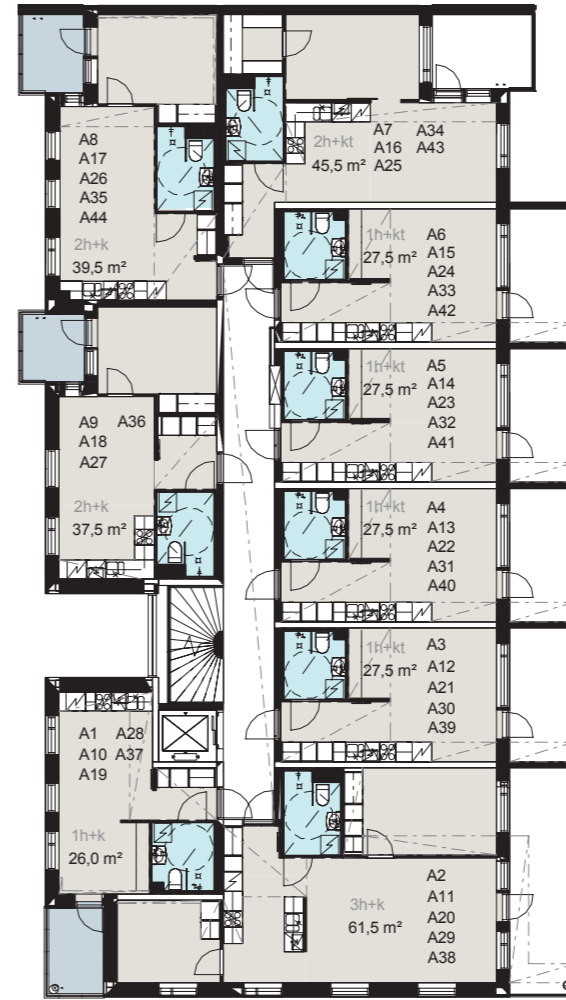
Kerros 1



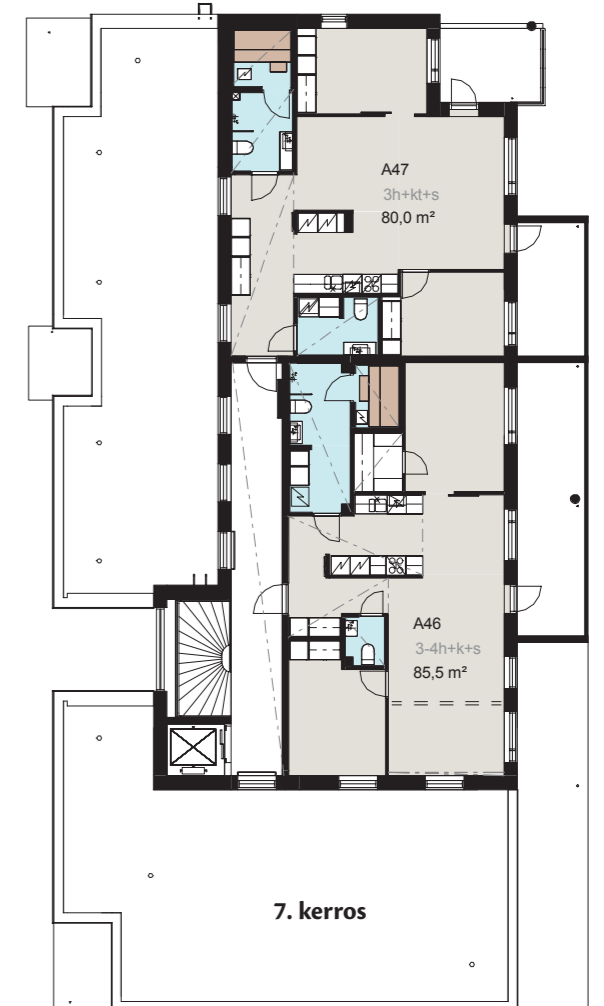
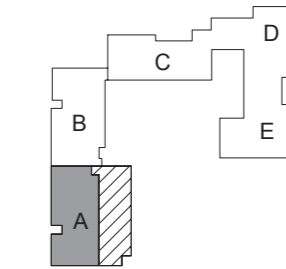
Kerros -1



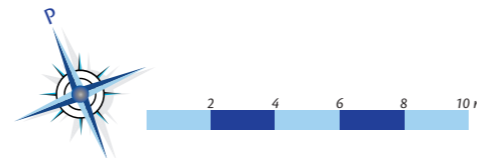
Kerroskohjat, talo A



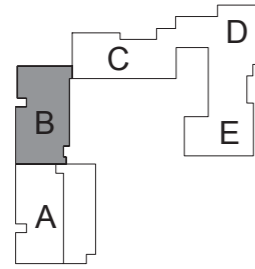
2.-6. kerros



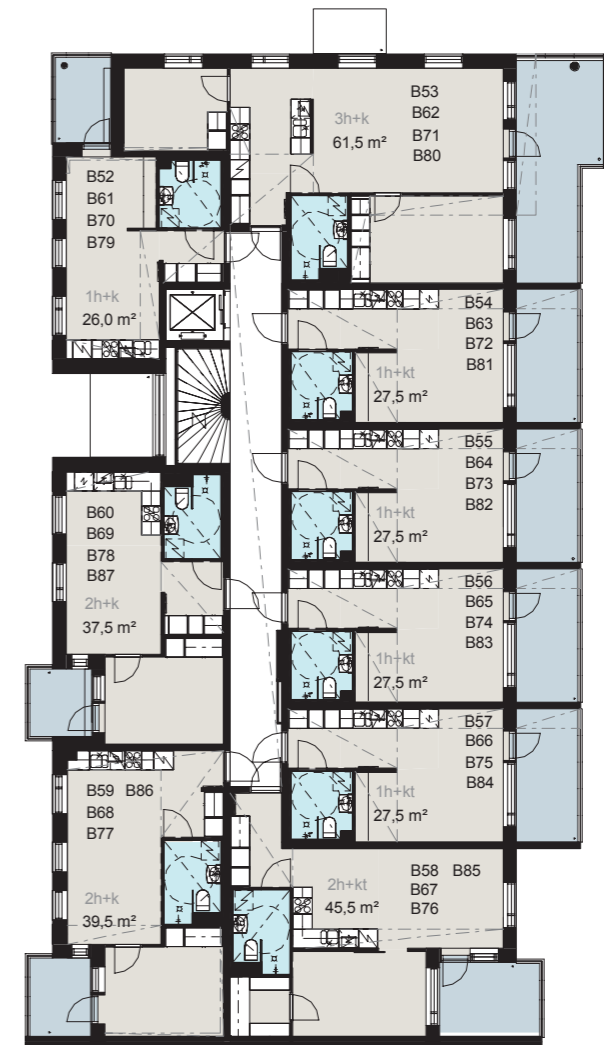
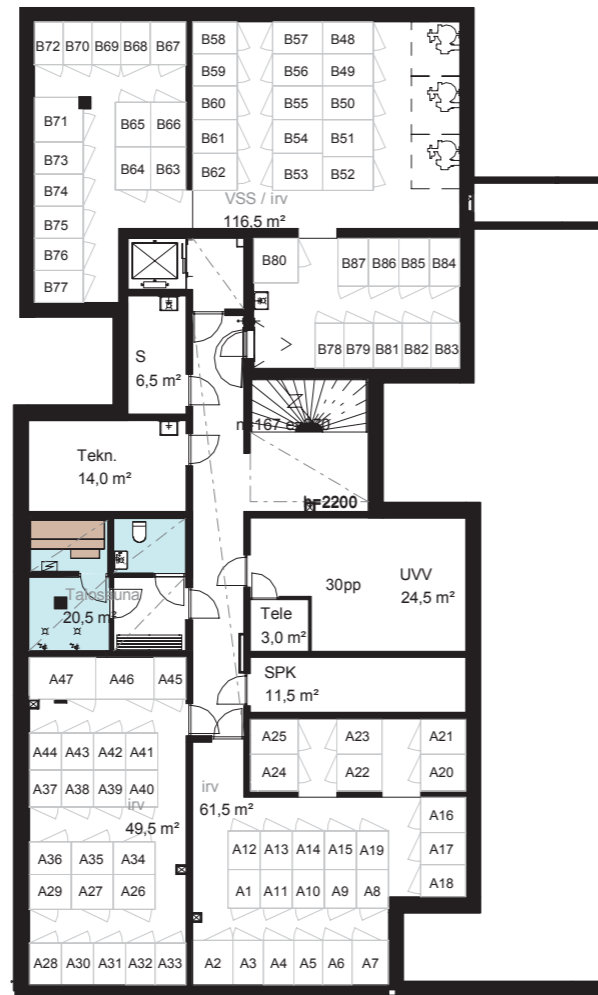
7. kerros



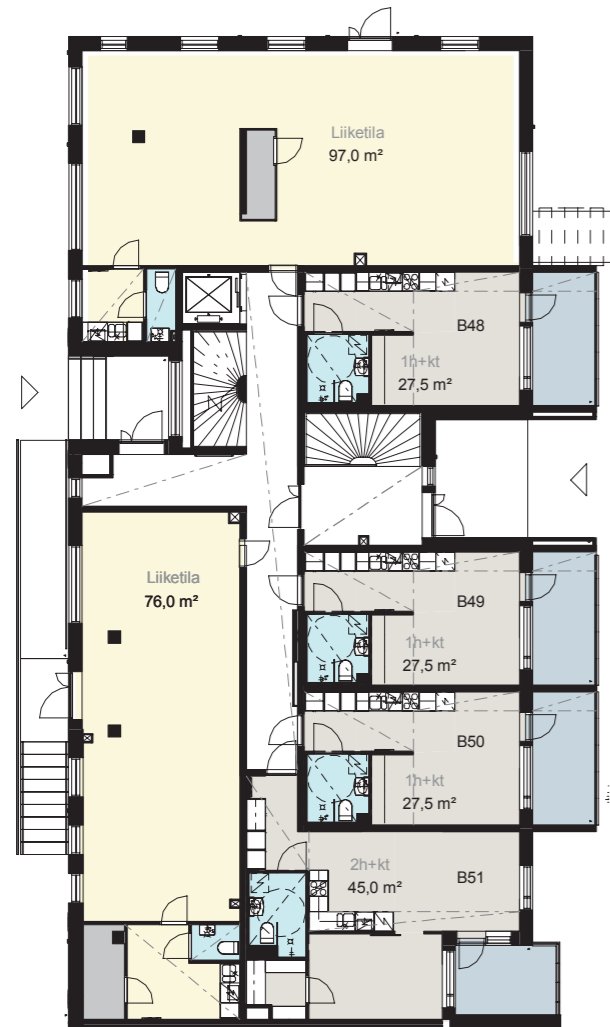
Kerroskohjat, talo B



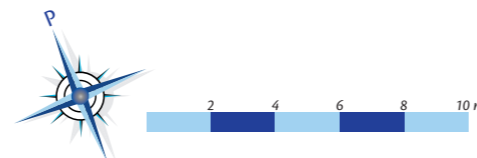
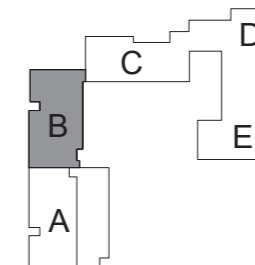
Kellari



2-5. kerros



1. kerros



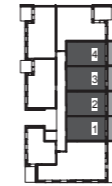
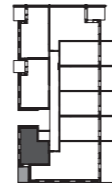
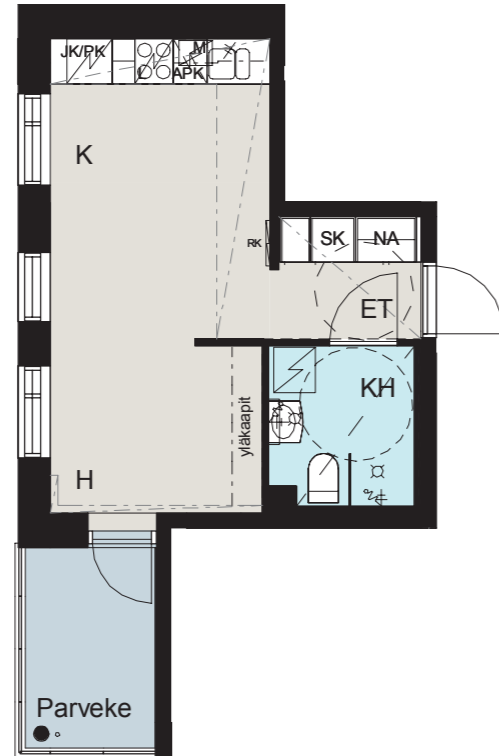
Huoneistopohjat

Yksiöt

1h+k
26,0 m²

Asunnot

- A 1 2. kerros
- A 10 3. kerros
- A 19 4. kerros
- A 28 5. kerros
- A 37 6. kerros

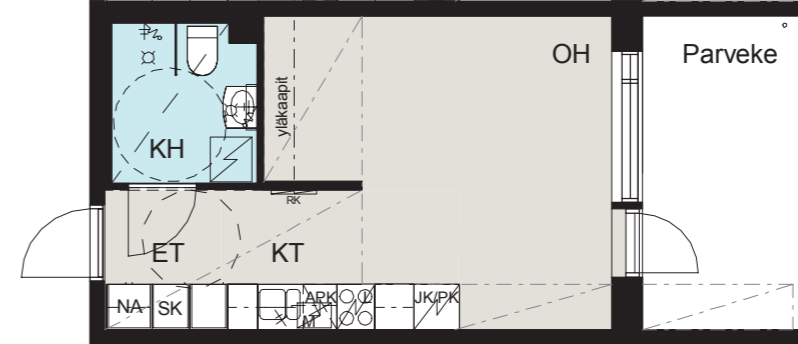


Yksiöt

1h+kt
27,5 m²

Asunnot

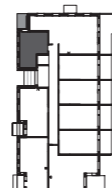
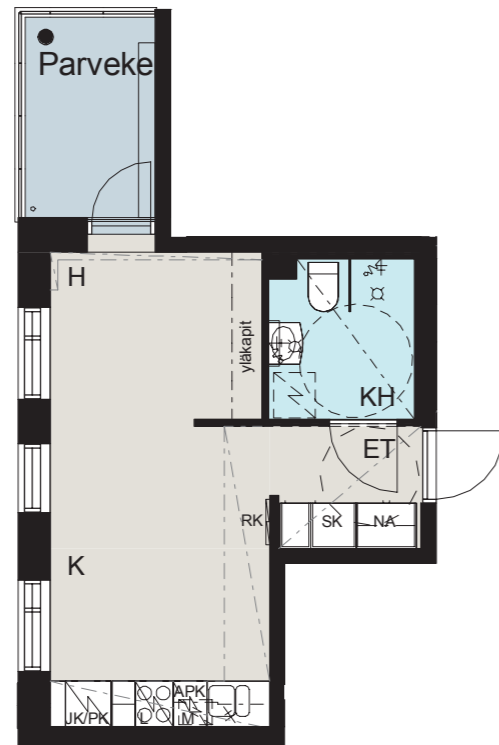
- | | |
|------------------|------------------|
| A 3/1 2. kerros | A 30/1 5. kerros |
| A 4/2 2. kerros | A 31/2 5. kerros |
| A 5/3 2. kerros | A 32/3 5. kerros |
| A 6/4 2. kerros | A 33/4 5. kerros |
| A 12/1 3. kerros | A 39/1 6. kerros |
| A 13/2 3. kerros | A 40/2 6. kerros |
| A 14/3 3. kerros | A 41/3 6. kerros |
| A 15/4 3. kerros | A 42/4 6. kerros |
| A 21/1 4. kerros | |
| A 22/2 4. kerros | |
| A 23/3 4. kerros | |
| A 24/4 4. kerros | |



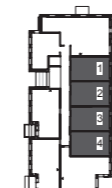
1h+k
26,0 m²

Asunnot

- B 52 2. kerros
- B 61 3. kerros
- B 70 4. kerros
- B 79 5. kerros



1. kerros

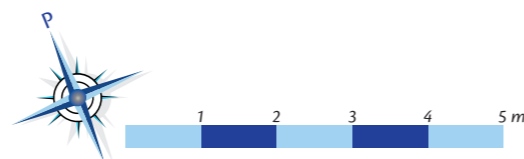
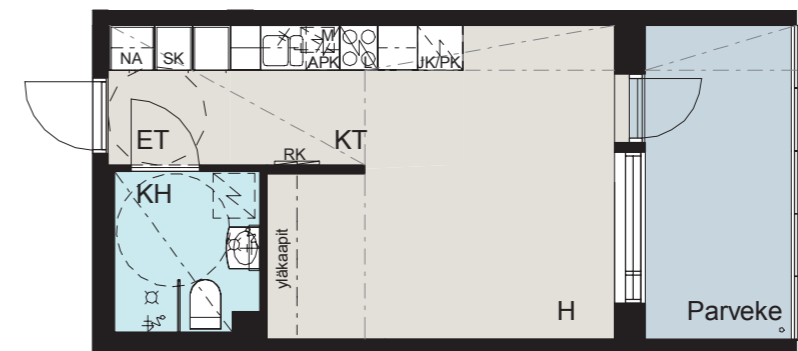


2-5. kerros

1h+kt
27,5 m²

Asunnot

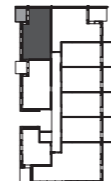
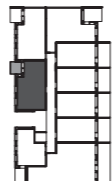
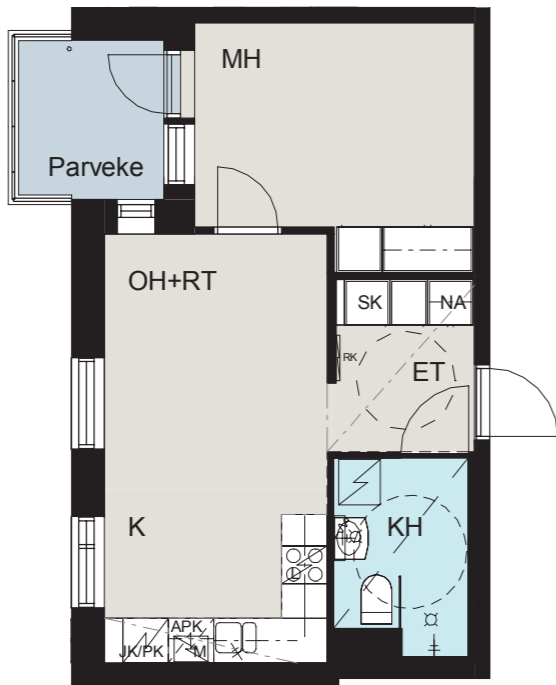
- | | |
|------------------|------------------|
| B 48/1 1. kerros | B 72/1 4. kerros |
| B 49/3 1. kerros | B 73/2 4. kerros |
| B 50/4 1. kerros | B 74/3 4. kerros |
| B 54/1 2. kerros | B 75/4 4. kerros |
| B 55/2 2. kerros | B 81/1 5. kerros |
| B 56/3 2. kerros | B 82/2 5. kerros |
| B 57/4 2. kerros | B 83/3 5. kerros |
| B 63/1 3. kerros | B 84/4 5. kerros |
| B 64/2 3. kerros | |
| B 65/3 3. kerros | |
| B 66/4 3. kerros | |



Huoneistot voivat poiketa yksityiskohdiltaan myyntiesitteen pohjapiirustuksista. Rakentaja pidättää itsellään oikeuden tehdä talotekniikasta johtuvia kotelointeja ja kattojen vähäisiä alaslaskuja, joita ei ole esitetty esitteen pohjakuvissa. Esitteen 3D-kuvat ovat taiteilijan näkemyksiä kohteesta. Lopulliset tiedot määritellään myyntiasiakirjoissa.

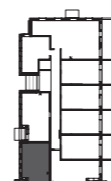
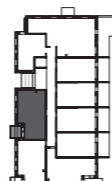
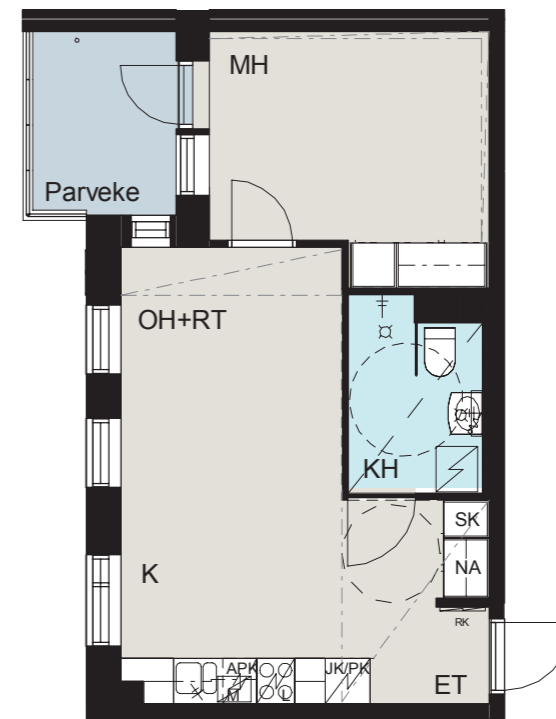
2h+k
37,5 m²

- Asunnot
- | | | | |
|------|-----------|------|-----------|
| A 9 | 2. kerros | A 36 | 5. kerros |
| A 18 | 3. kerros | A 45 | 6. kerros |
| A 27 | 4. kerros | | |



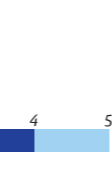
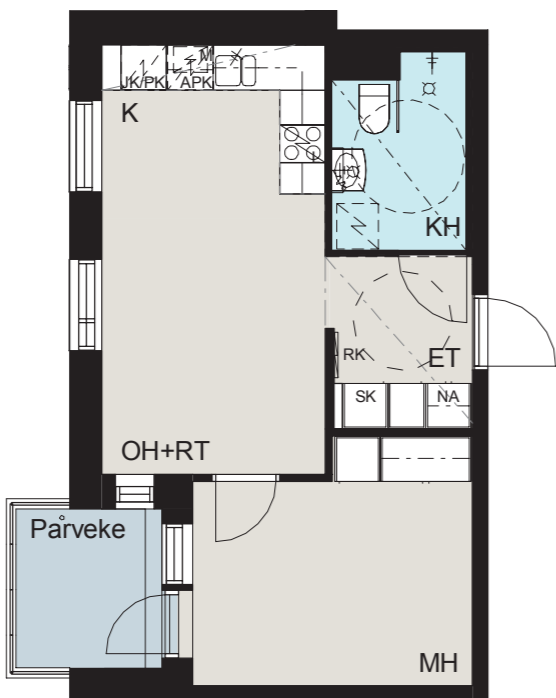
2h+k
39,5 m²

- Asunnot
- | | | | |
|------|-----------|------|-----------|
| A 8 | 2. kerros | A 35 | 5. kerros |
| A 17 | 3. kerros | A 44 | 6. kerros |
| A 26 | 4. kerros | | |



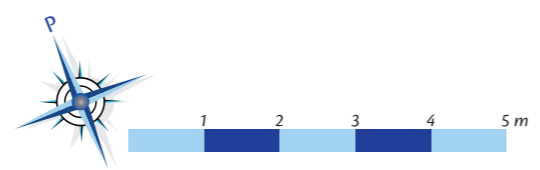
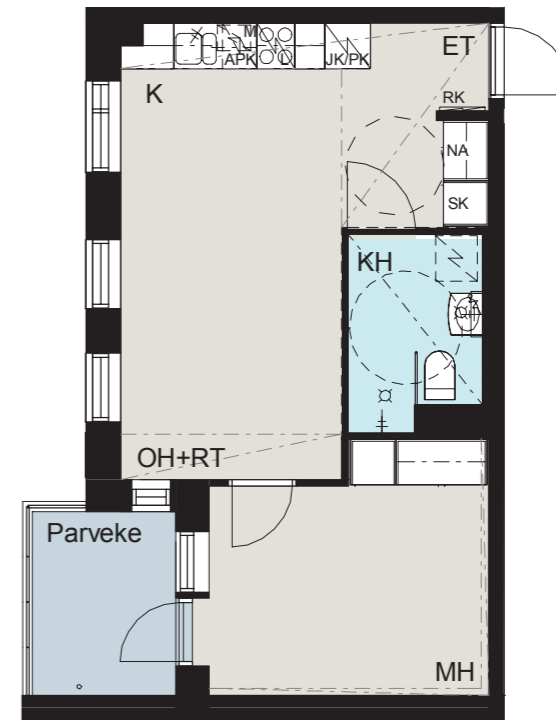
2h+k
37,5 m²

- Asunnot
- | | | | |
|------|-----------|------|-----------|
| B 60 | 2. kerros | B 78 | 4. kerros |
| B 69 | 3. kerros | B 87 | 5. kerros |



2h+k
39,5 m²

- Asunnot
- | | | | |
|------|-----------|------|-----------|
| B 59 | 2. kerros | B 77 | 4. kerros |
| B 68 | 3. kerros | B 86 | 5. kerros |

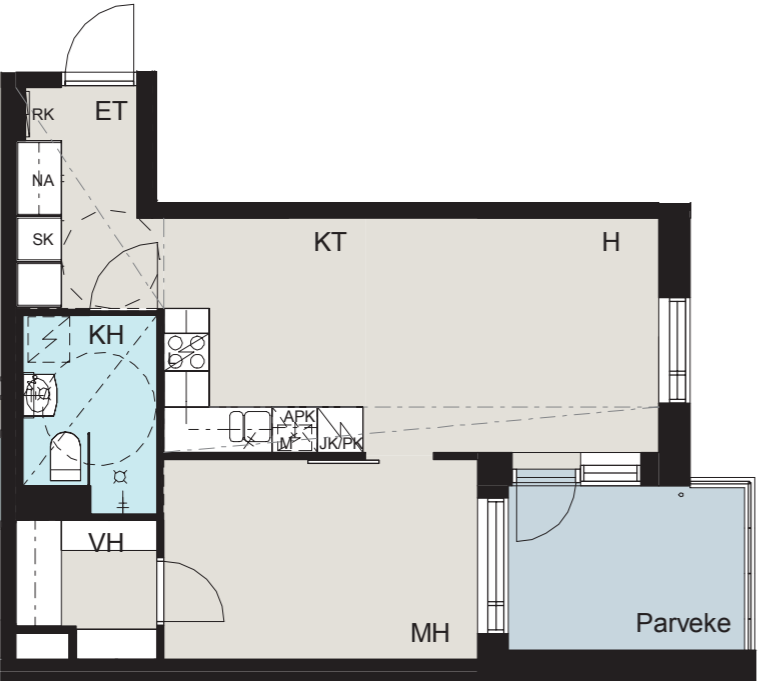


Huoneistot voivat poiketa yksityiskohdiltaan myyntiesitteen pohjapiirustuksista. Rakentaja pidättää itsellään oikeuden tehdä talotekniikasta johtuvia kotelointeja ja kattojen vähäisiä alaslaskuja, joita ei ole esitetty esitteen pohjakuvissa. Esitteen 3D-kuvat ovat taiteilijan näkemyksiä kohteesta. Lopulliset tiedot määritellään myyntiasiakirjoissa.

Kaksiot

2h+kt
45,0 m²

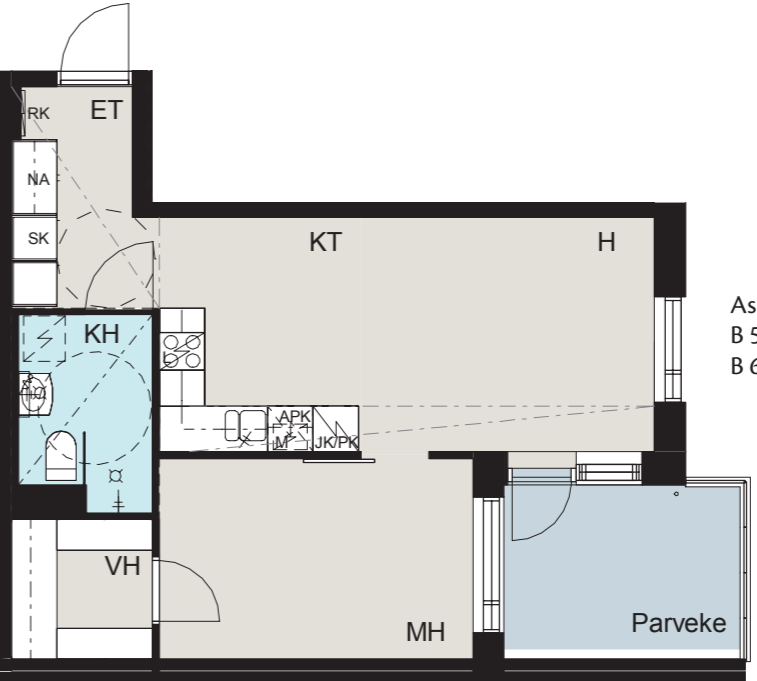
Asunto
B 51 1. kerros



Kaksiot

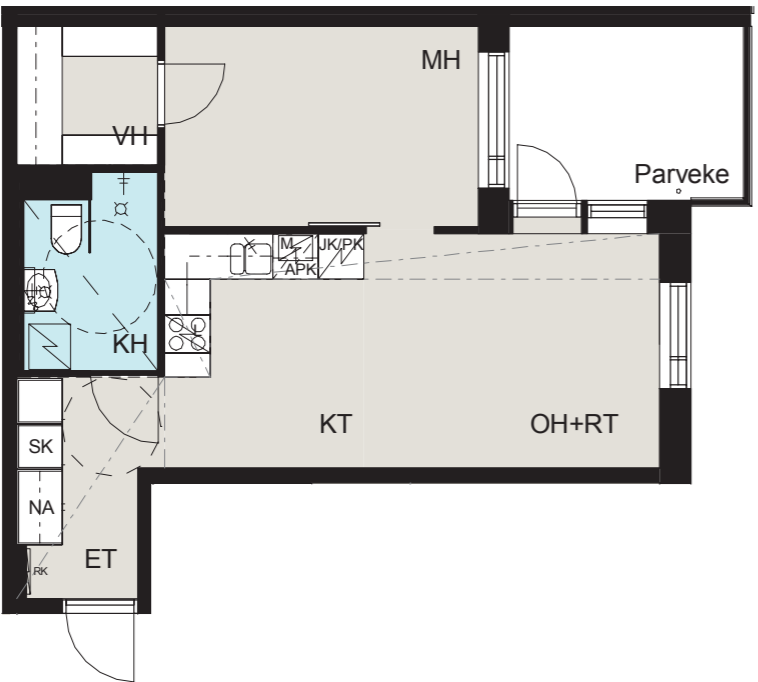
2h+kt
45,5 m²

Asunnot
B 58 2. kerros B 76 4. kerros
B 67 3. kerros B 85 5. kerros



2h+kt
45,5 m²

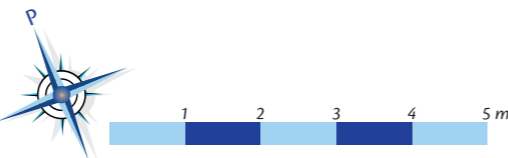
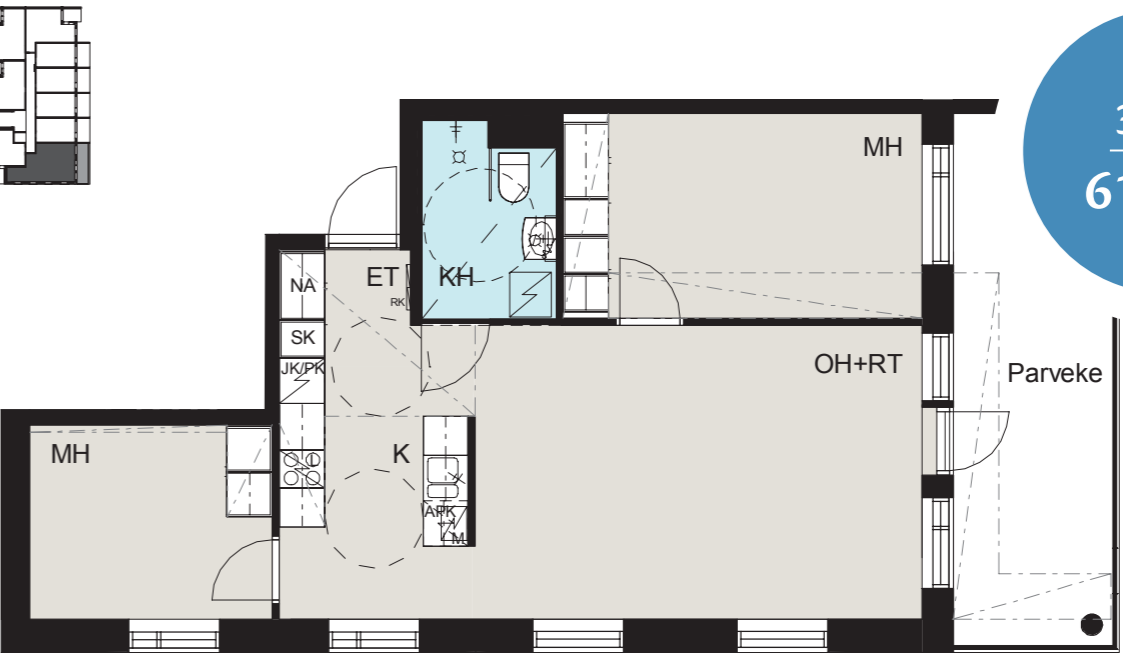
Asunnot
A 7 2. kerros
A 16 3. kerros
A 25 4. kerros
A 34 5. kerros
A 43 6. kerros



Kolmiot

3h+k
61,5 m²

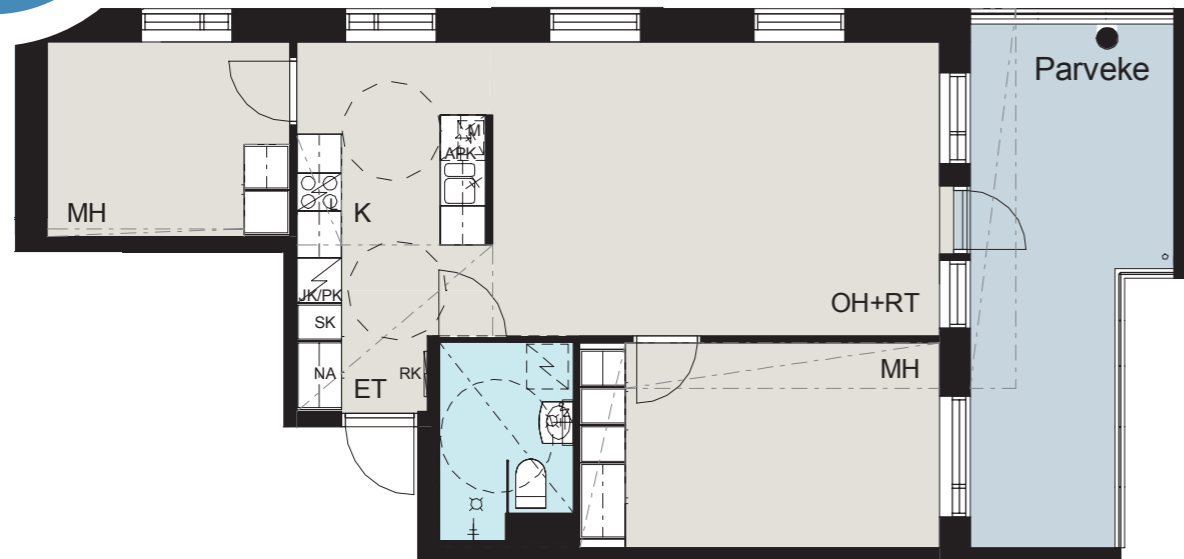
Asunnot
A 2 2. kerros
A 11 3. kerros
A 20 4. kerros
A 29 5. kerros
A 38 6. kerros



Kolmiot

3h+k
61,5 m²

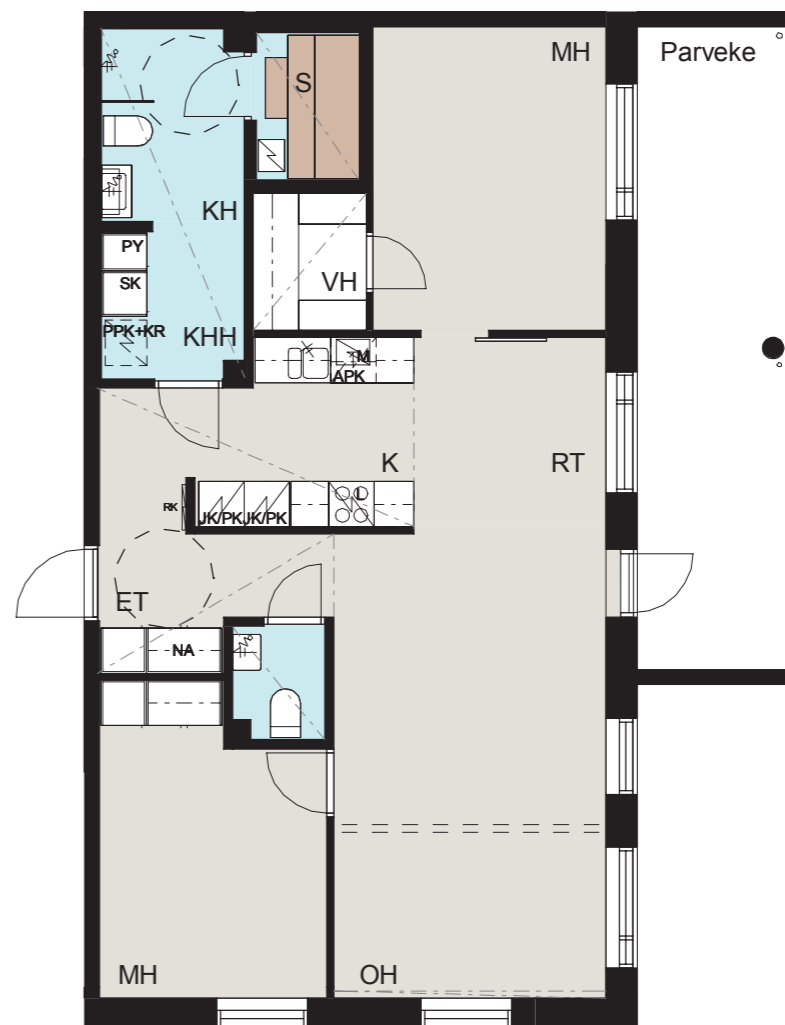
- Asunnot
- B 53 2. kerros
- B 62 3. kerros
- B 71 4. kerros
- B 80 5. kerros



Kolmiot

3-4h+k+s
85,5 m²

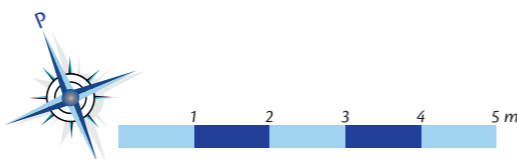
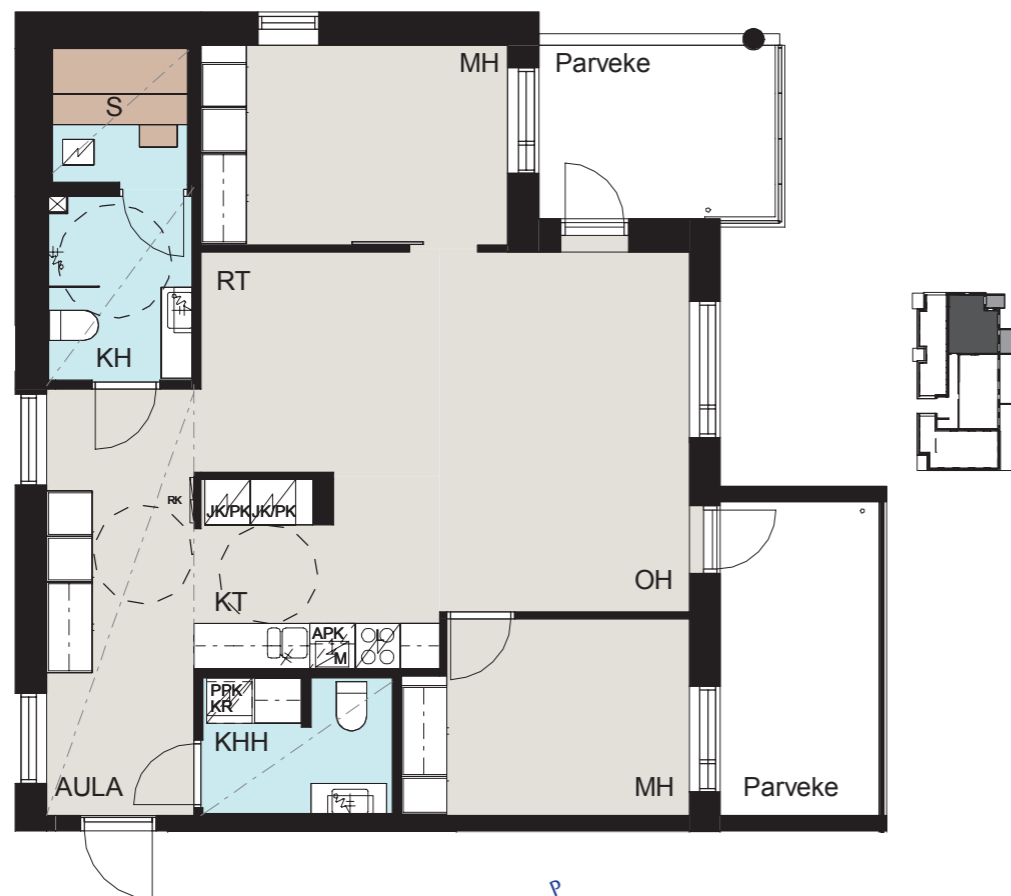
- Asunto
- A 46 7. kerros



Kolmiot

3h+kt+s
80,0 m²

- Asunto
- A 47 7. kerros





Reilu suomalainen perheyhtiö

Pohjola Rakennus Oy Häme on osa Pohjola Rakennus -konsernia, joka on aluesuunnittelun ja kiinteistökehittämisen asiantuntija.

Meillä on lähes kolmen vuosikymmenen ajalta kertynyttä osaamista ja tietoa siitä, mitä asiakkaamme kotiaan valitessaan arvostavat.

Näitä koteja olemme rakentaneet jo yli 10 000. Rakentamiimme asuntoihin valitaan laadukkaiksi ja kestäviksi todetut tekniset ratkaisut sekä materiaalit.

Asunnot sijaitsevat hyvillä paikoilla, ja pohjaratkaisut suunnitellaan ammattitaidolla.

Kun haet kohtuuhintaista, laadukasta kotia, käänny meidän puoleemme!

