

**POHJOLA**  
RAKENNUS

Asunto Oy TAMPEREEN

**MASSI**

Säästäjänkuja 1 A, 33840 Tampere

*Ikioma koti, paras koti  
– Peltolammin Massista*







## Toivekoti Peltolammin Massista

Vain 5 kilometrin päässä Tampereen keskustasta luonnonläheinen ja ihmisen kokoinen Peltolampi tarjoaa puitteet turvalliselle ja vaivattomalle arjelle. Peltolammin rakentuminen alkoi vuonna 1966 – rakentamisen rahoittivat Hämeen Työväen Säästöpankki ja Postisäästöpankki, mistä juontuvat alueen katujen nimet kuten Säästäjänkatu ja -kuja. Nykypäivän Peltolampi on aktiivinen, yhteisöllinen ja kehittyvä kaupunginosa, jonka odotetaan tulevaisuudessa kasvavan Tampereen eteläisten kaupunginosien keskuksiksi.

## Asunto on hyvä sijoitus tulevaisuuteen

Peltolampi kehittyy vilkkaasti. Laadukas 60-luvun lähiö saa uutta elinvoimaa eloisasta ja virkeästä 2010-luvun laajennusosasta, jonka myötä Peltolammille muodostuu uusi elävä keskusta monipuolisine palveluineen. Tulevaisuuden rakentamista edustava Massi on osa tätä tulevaisuuden Peltolammia, jossa kaupunkimainen rakentaminen yhdistyy luonnonläheisyyteen ja virkistymämahdollisuuksiin.



## Vehmas ympäristö houkuttaa liikkumaan

Luonto on Peltolammilla lähellä. Peltolampi-järvi uimarantoi-  
neen ja sen ympärillä levittäytyvä metsä lenkipolkuineen tarjoa-  
vat puitteet niin rauhoittaville kävelyille kuin sykettä kohottaville

juoksulenkeille. Peltolampi-Pärrinkosken luonnonsuojelualue  
viihtyisine puromaisemineen on mitä mainioin paikka luonnon-  
ihmeiden tutkimiseen aivan kotinurkilla!

## Sijainti, talo ja koti – kaikki kohdallaan!

Massi rakentuu rauhalliselle paikalle hiljaisen tonttikadun var-  
teen. Suojaisa ja turvallinen sisäpiha olemassa olevine puustoi-  
neen, kutsuvine oleskelualueineen ja värikkäine julkisivuineen  
sekä ulkojulkisivun raikas vaaleus istuttavat rakennuksen luon-  
tevasti osaksi ympäristöä, ja asuntojen selkeät ja toimivat pohja-  
ratkaisut tuovat neliöt tehokkaaseen hyötykäyttöön.

Luonnon ohella Peltolammin alueen vahvuus on toimivat liiken-  
neyhteydet. Tampereen keskustaan ajaa bussilla noin vartissa,  
ja eri suuntiin vieville moottoriteillekin liittyy omalla autolla  
alta aikayksikön.



Linja-autolla sujautat vartissa  
keskustaan asioimaan.



Vehmaassa ympäristössä on  
mukavaa vaikka pyöräillä.



Tehokkaat pohjaratkaisut ja hyvät säilytys-  
mahdollisuudet saavat arjen toimimaan.



Visualisointikuva 37 m<sup>2</sup> asunnosta. Kuva on taiteilijan näkemys ja osa  
kuvassa olevista materiaaleista/varusteista on saatavana  
erillisinä lisä- ja muutostöinä. Asunnon hintaan sisältyvät materiaalit on  
määritelty kohteen materiaaliesitteessä.

Esitteessä olevat tiedot perustuvat laatimisajankohdan 3/2018 suunnitelmiin. Esitteen visualisointikuvat ovat taiteilijan näkemys kohteesta eivätkä välttämättä kaikilta osin  
vastaa lopullista toteutusta. Huoneistot voivat poiketa yksityiskohdiltaan myyntiesitteen pohjapiirustuksista. Rakentaja pidättää itsellään oikeuden tehdä talotekniikasta  
johtuvia koteloiteja ja kattojen vähäisiä alaslaskuja, joita ei ole esitetty esitteen pohjakuvissa. Lopulliset tiedot määritellään RS-myyntiasiakirjoissa.



## Kulje miten kuljet, kauas ei tarvitse mennä

Peltolammilla kaikki arjen palvelut ovat aivan kätesi ulottuvilla: koulu, päiväkotiki, kirjasto, hammashoitola, päivittäistavara-kaupat... Kätevästi lähellä ja helposti saavutettavissa. Tulevaisuudessa kehittyvän Peltolammin uusi elävä keskusta tarjoaa myös erikoistavara-liikkeitä sekä kahvila- ja ravintolapalveluita. Kompaktin kokoisella alueella palveluiden piiriin pääsee helposti vaikka kävellen, ja alueen hyvä kevyenliikenteen verkosto mahdollistaa sujuvan liikkumisen myös pyöräillen.

## Myös autoilijan ja sisustajan toivesijainti

Autoilun ja kodinsistuksen ystäville Peltolammin naapurissa Lakalaivassa riittää ihmeteltävää. Alueen monet autokaupat ja autotarvikemyymälät sekä Ikea-tavaratalon houkutukset tarjoavat vapaa-ajanohjelmaa ympäri vuoden.

## Luontoa ja liikuntaa sopivassa suhteessa

Niille, jotka viettävät vapaa-aikansa mieluummin liikkuen kuin ostoksia tehden, Peltolampi tarjoaa monipuolisesti mahdollisuuksia lähes kaikilla liikkumisen osa-alueilla. Peltolammin uimaranta, metsän siimeksessä risteilevät lenkipolut, talvella valaistut hiihtoladut sekä koulun luistelukenttä mahdollistavat liikkumisen niin rentoutujille kuin tositaroituksella treenaajille.

Nopeasti  
keskustaan



Peltsun uimarantaan kävelet vartissa.



Läheinen jäätelötehdas tehtaanyymälöineen ei ole yhtään hullumpi juttu.



Hyvät pysäköintialueet – tervetuloa vieraat!



## ***Lkioma koti – paras koti***

Massi on hyvä kohde esimerkiksi sinulle, joka etsit ensimmäistä omaa kotiasi tai aikaa kestäviä sijoitusmahdollisuuksia. Massin modernilla värikkyydellä maustettu selkeä ja ilmava arkkitehtuuri sointuu hyvin alueen muuhun rakennuskantaan. Massin pelkistettyä perusmuotoa on rikottu leikkitelevästi ja luotu rakennuksen ulkoasuun vaihtelua erilaisilla ratkaisuilla, joista yhtenä esimerkkinä vaihtelevat parvekejulkisivut. Loppuun asti mietitty arkkitehtuuri jatkuu porrashuoneissa, joiden sisäväri-tyt tuo portaikkoihin keveyttä ja persoonallisuutta.

## ***Miten olisi sisäntulo- toivotuksena maisema?***

Massi koostuu kompakteista yhden ja kahden huoneen asunnoista, joihin on turvallista rakentaa oma pesänsä. Selkeät, toimivat ja tehokkaat pohjaratkaisut antavat tilaa omille sisustusideoille ja hyvät säilytysmahdollisuudet tuovat arkeen käytännöllisyyttä. Osassa asunnoissa on väljät parvekkeet, jotka tuovat asuntoon avaruutta, ja valtaosassa asunnoista tilan tuntua lisää hulpea näkymä ympäröivään maisemaan jo sisään tullessa.

**Kylpy-  
huoneissa  
sähköinen  
mukavuus-  
lattia-  
lämmitys**

*Visualisointikuva 45 m<sup>2</sup> asunnosta. Kuva on taiteilijan näkemys ja osa kuvassa olevista materiaaleista/varusteista on saatavana erillisinä lisä- ja muutostöinä. Asunnon hintaan sisältyvät materiaalit on määritelty kohteen materiaaliesitteessä.*



## Rakennustapaseloste

### Rakennuskohde: Asunto Oy Tampereen Massi

Säästäjänkuja 1 A, 33840 Tampere

#### Tontti

Tampereen Peltolampi / 5954 / 15  
Vuokratontti

#### Kaavoitus

Alueella on voimassa oleva asemakaava.  
Lisätietoja: Tampereen kaupunki puh. (03) 565 611

#### Rakenteet

Rakennus perustetaan teräsbetonianturoille. Alapohja on lämmöneristetty teräsbetonilaatta. Sokkelit ovat käsittelemätöntä betonia. Välipohjarakenteena on paikallavalettu teräsbetonilaatta, porrashuoneessa osin massiivilaattaelementtejä.

Ulkoseinät ovat pääosin maalattuja tai valkobetonisia betonielementtejä. Parvekkeet ovat lasitetut.

#### Ovet ja ikkunat

Kerrostaso-ovet ovat 1-lehtiset ja puuviilupintaiset. Asuntojen parvekkeiden ovet ovat ulosaukeavia ikkunallisia puuovia, ulkopuoli alumiinia. Huoneistojen sisäovet ovat tehdasvalmisteisia valkoisia laakaovia, ovikarmit ja karmilistat ovat puuta.

Huoneilojen ikkunat ovat 3-kertaisia, sisään aukeavia, ulkopuoleltaan alumiinipintaisia puuikkunoita. Kaikkien asuntojen ikkunoissa on sälekaihtimet.

#### Seinät

Huoneistojen väliset seinät ovat pääosin betonielementtejä. Kevyet väliseinät ovat pääosin teräsrunkoisia kipsilevyseiniä.

#### Yläpohja

Yläpohjarakenteena on paikallavalettu teräsbetonilaatta. Vesikaton katteena on huopakate.

#### Huoneilojen pintamateriaalit

tila	lattia	seinät	katto
ET	vinyyli	maalattu	roisketasoitus/maalaus
OH, ALK	vinyyli	maalattu	roisketasoitus
K, KT	vinyyli	maalattu	roisketasoitus/maalaus
MH	vinyyli	maalattu	roisketasoitus
VH	vinyyli	maalattu	roisketasoitus/maalaus
PH	laatoitettu	laatoitettu	paneloitu

Huoneistojen alaslasketut katot ovat joko sileitä maalattuja kipsilevykattoja/tai roisketasoitettuja betonikattoja.

#### Kalusteet ja varusteet

Keittiöiden kiinteät kalusteet ovat tehdasvalmisteisia standardikalusteita maalatuilla mdf-ovilla, HR4. Työpöytätasot ja keittiön välitilat ovat laminaattipintaiset. Muut komerokalusteet ovat valkoiseksi maalattua mdf-levyä.

Vakiovarusteisiin kuuluvat:

- 60 cm/50 cm leveä keraaminen liesi ja liesikupu
- jääpakkastinkaappiyhdistelmä
- astianpesukone 60 cm/45 cm leveä
- kph:ssa valaisinpeilikkaappi sekä allaskaappi

#### Antenni- ja puhelinjärjestelmät

Talot liitetään kaapeli-TV-järjestelmään. Asunnoissa yleiskaapelointi. Pääovella ovipuhelinjärjestelmä.

#### Talotekniikka

- keskitetty tulo-poistoilmanvaihto lämmöntalteenotolla. Ilmanvaihtokonehuone talon katolla
- kaukolämpö, lämmönluovutus pattereilla
- pesuhuoneissa on mukavuuslattialämmitys sähköllä huoneiston sähköstä
- huoneistokohtainen kylmän ja lämpimän veden mittaus

#### Autopaikat

30 kpl lämmitysmahdollisuudella varustettua autopaikkaa, myydään osakeina.

#### Yhtiölle kuuluvat tilat

Kaksi lämmintä ulkoviivaraastoa (toinen ulkoviivaraasto sijaitsee naapuriyhtiössä), siivouskomo, sähköpääkeskus ja irtaimistovarastot. Yhteiskäytössä naapuriyhtiön kanssa olevat lämmönjakuhuone ja väestönsuoja sijaitsevat Asunto Oy Tampereen Peltolammin Helmessä. Muulloin kuin kriisiaikana väestönsuoja toimii Helmen irtaimistovarastona. Väestönsuoja, lämpöjakuhuone, jätekeräys, polkupyöräpaikat ja piha-alueet ovat yhteiskäytössä naapuriyhtiö Helmen kanssa, ja käytöstä tullaan tekemään yhteisjärjestelysopimus. Jätekeräys syväkeräyssäiliöillä.

Tiedot ovat alustavia. Oikeudet muutoksiin pidätetään.



Julkisivu lounaaseen

Julkisivu kaakkoon



Julkisivu koilliseen

Julkisivu luoteeseen



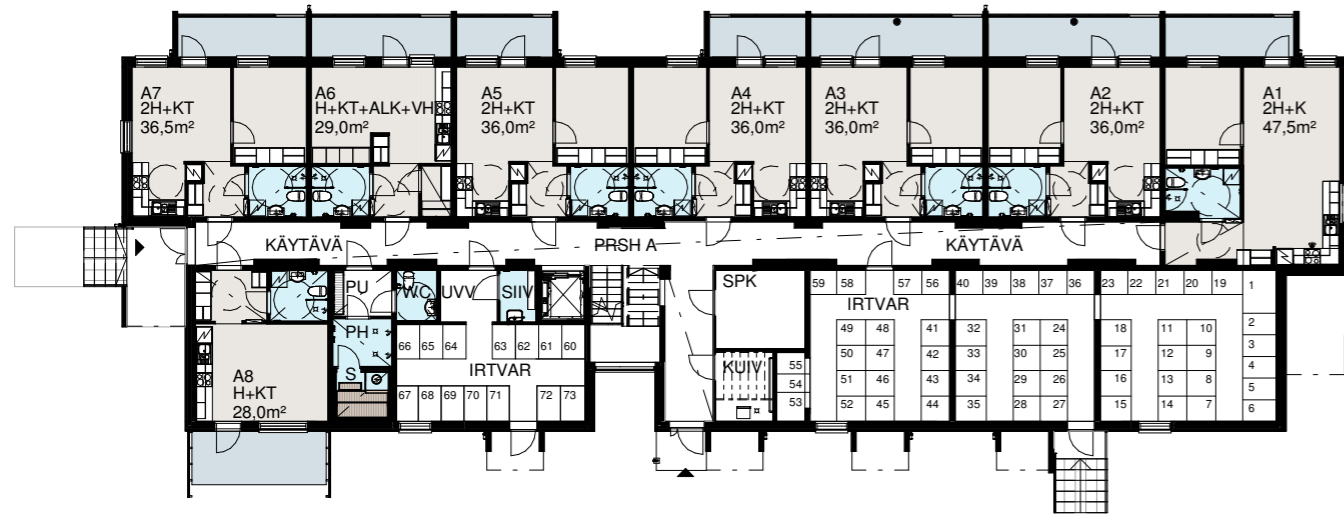
Tämän selostuksen tiedot perustuvat tilanteeseen 21.2.2018 ja ovat alustavia.

Rakennuttaja pidättää itsellään oikeuden vaihtaa edellä mainittuja materiaaleja ja/tai rakenteita toisiin vastaaviin materiaaleihin ja/tai rakenteisiin.

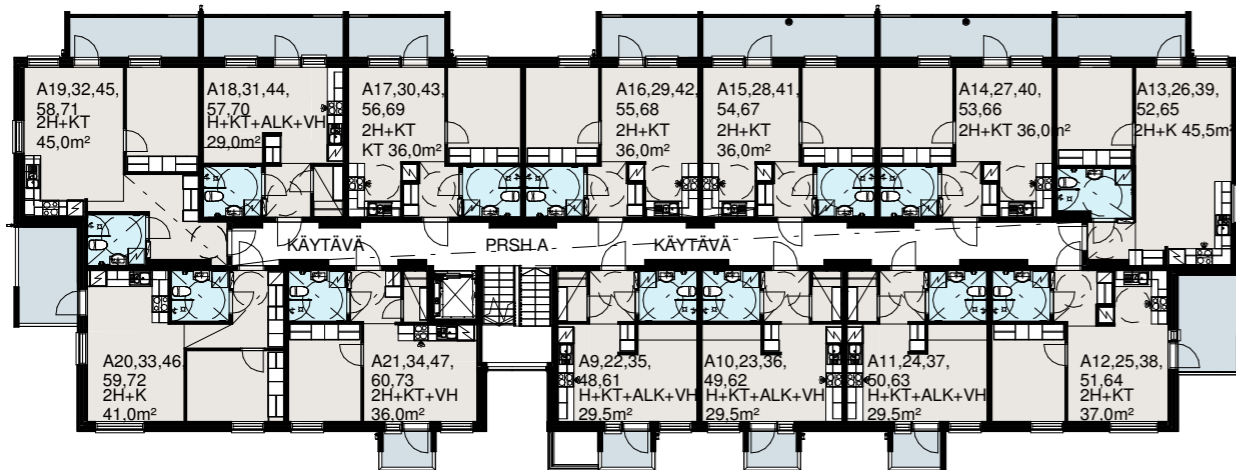
Rakennuttaja pidättää oikeuden myös muutoksiin, jotka koskevat tämän esitteen tietoja. Ostajan tulee tutustua lopullisiin myyntiasiakirjoihin kauppakirjan allekirjoituksen yhteydessä.

# Kerroskohjat

1. kerros



2.-6. kerros

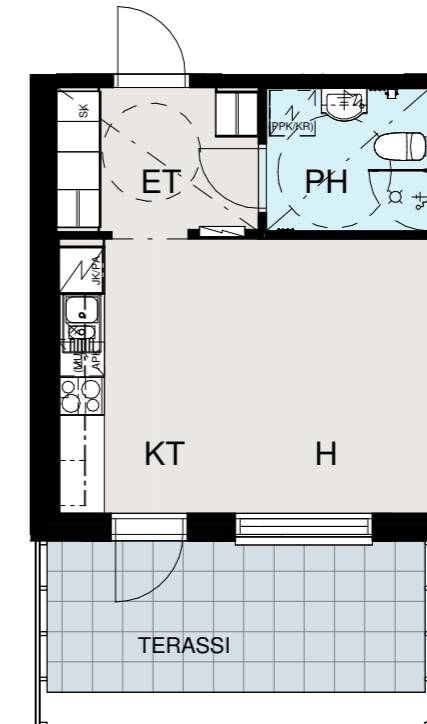
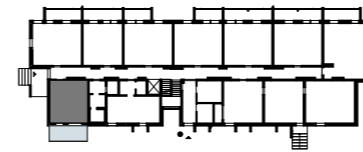


# Huoneistopohjat

Yksiöt

1h + kt  
28 m<sup>2</sup>

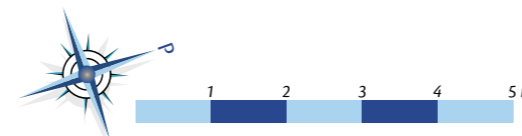
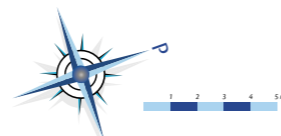
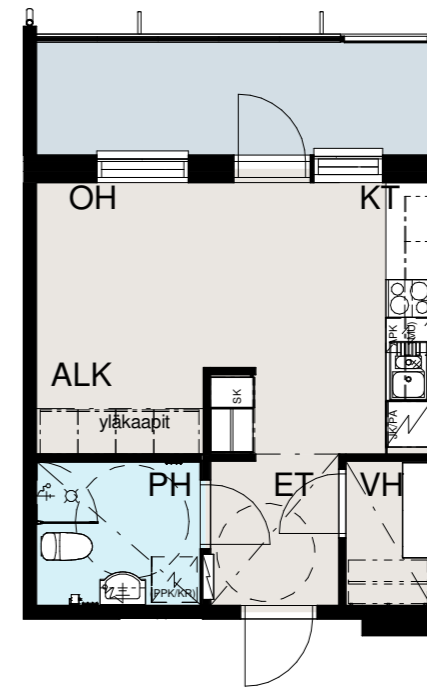
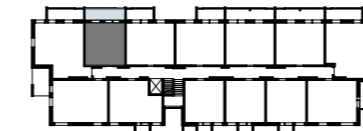
Asunto  
A 8 1. kerros



Parvekkeen umpiseinämän paikka vaihtelee eri kerroksissa

1h + kt +  
alk + vh  
29 m<sup>2</sup>

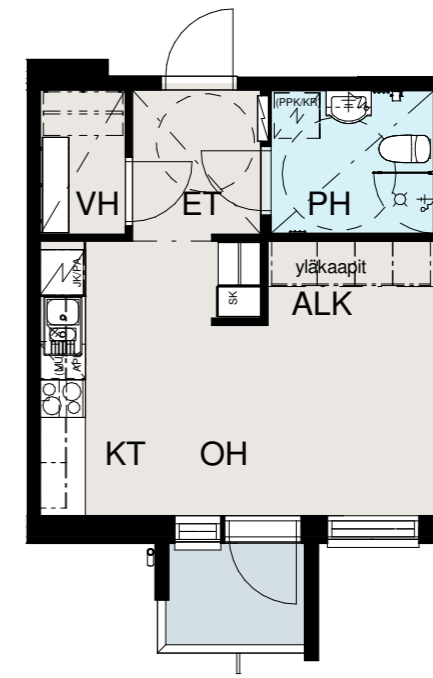
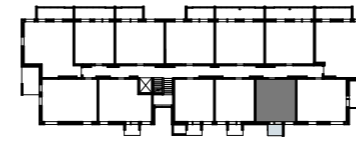
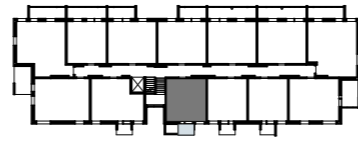
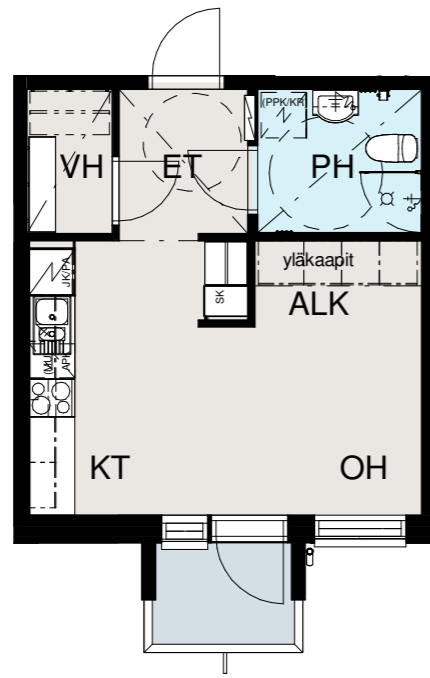
Asunnot  
A 6 1. kerros  
A 18 2. kerros  
A 31 3. kerros  
A 44 4. kerros  
A 57 5. kerros  
A 70 6. kerros



Yksiöt

1h + kt +  
alk + vh  
29,5 m<sup>2</sup>

Asunnot  
A 9 2. kerros  
A 22 3. kerros  
A 35 4. kerros  
A 48 5. kerros  
A 61 6. kerros



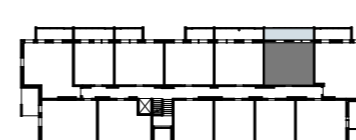
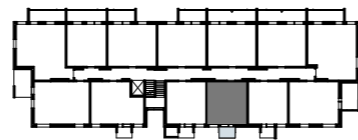
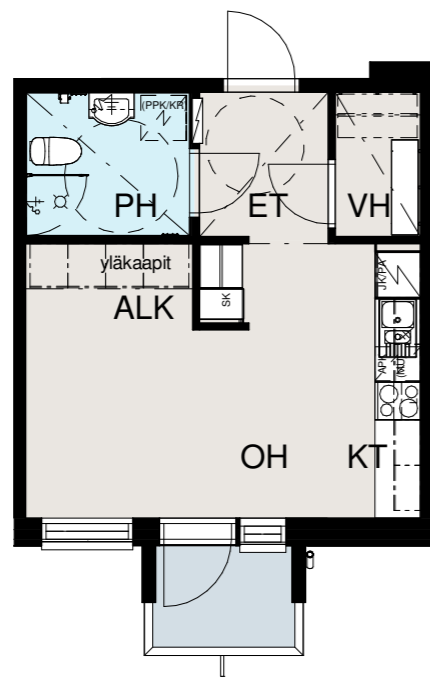
1h + kt +  
alk + vh  
29,5 m<sup>2</sup>

Asunnot  
A 11 2. kerros  
A 24 3. kerros  
A 37 4. kerros  
A 50 5. kerros  
A 63 6. kerros

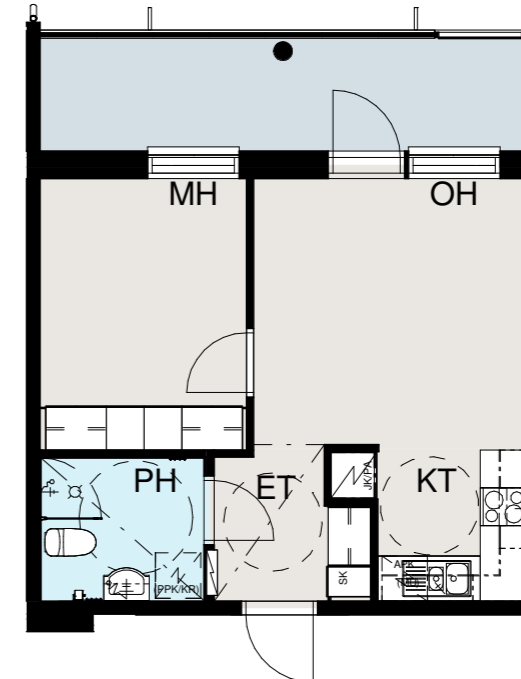
Yksiöt

1h + kt +  
alk + vh  
29,5 m<sup>2</sup>

Asunnot  
A 10 2. kerros  
A 23 3. kerros  
A 36 4. kerros  
A 49 5. kerros  
A 62 6. kerros



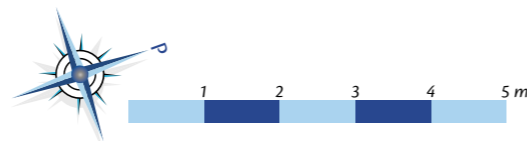
Parvekkeen umpiseinämän paikka  
vaihtelee eri kerroksissa



2h + kt  
36 m<sup>2</sup>

Asunnot  
A 2 1. kerros  
A 14 2. kerros  
A 27 3. kerros  
A 40 4. kerros  
A 53 5. kerros  
A 66 6. kerros

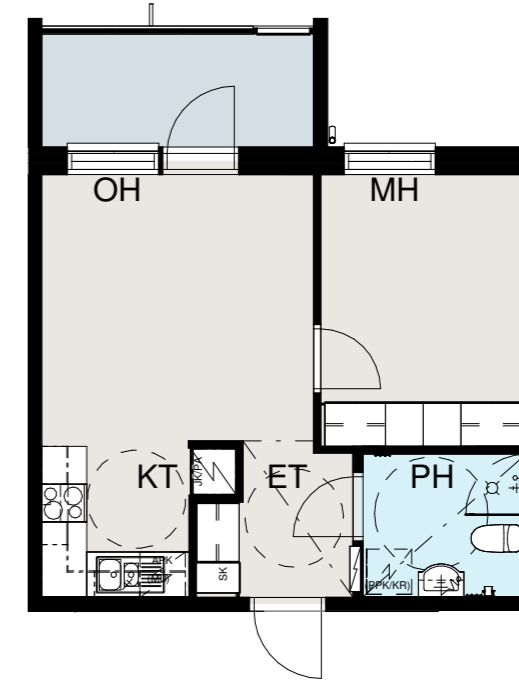
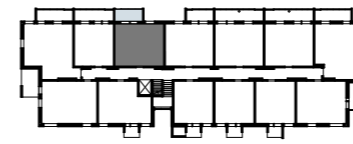
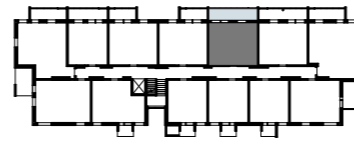
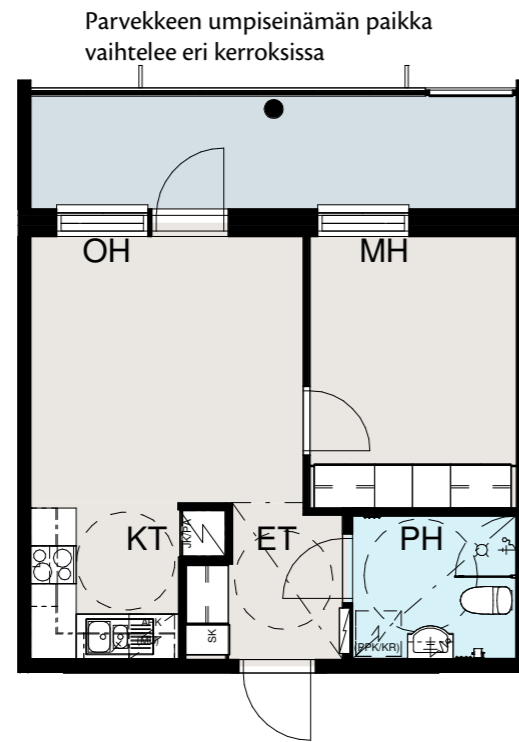
Kaksiot



2h + kt  
36,0 m<sup>2</sup>

## Asunnot

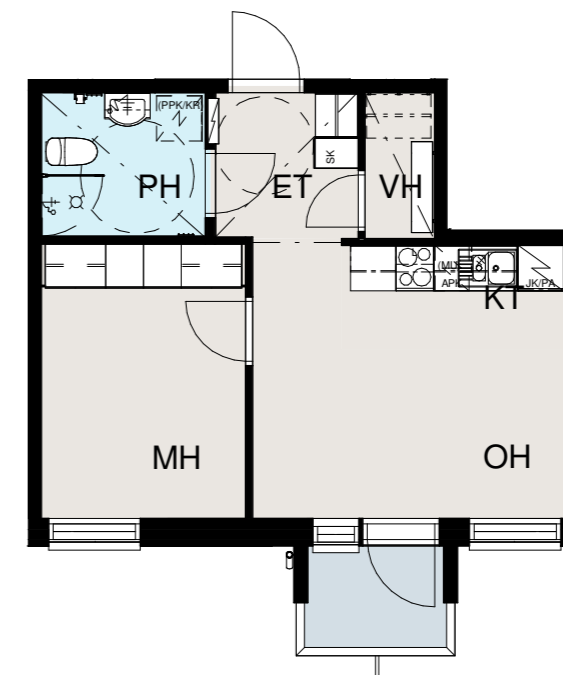
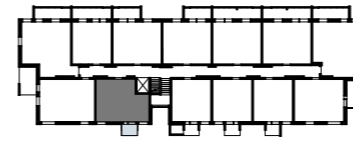
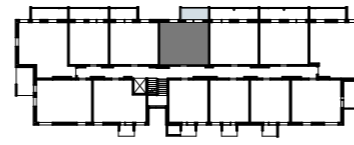
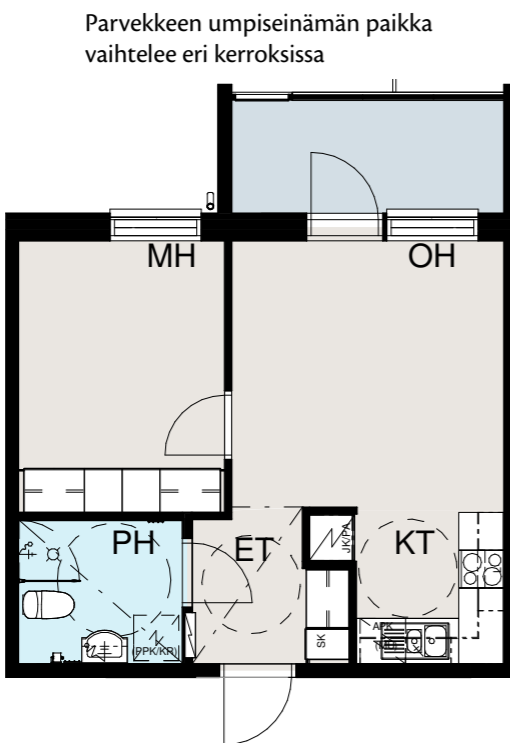
- A 3 1. kerros
- A 15 2. kerros
- A 28 3. kerros
- A 41 4. kerros
- A 54 5. kerros
- A 67 6. kerros



2h + kt  
36 m<sup>2</sup>

## Asunnot

- A 5 1. kerros
- A 17 2. kerros
- A 30 3. kerros
- A 43 4. kerros
- A 56 5. kerros
- A 69 6. kerros



2h + kt + vh  
36 m<sup>2</sup>

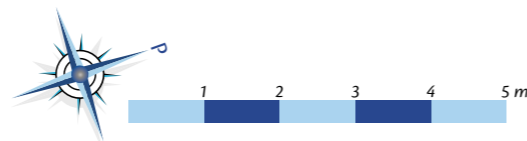
## Asunnot

- A 21 2. kerros
- A 34 3. kerros
- A 47 4. kerros
- A 60 5. kerros
- A 73 6. kerros

2h + kt  
36 m<sup>2</sup>

## Asunnot

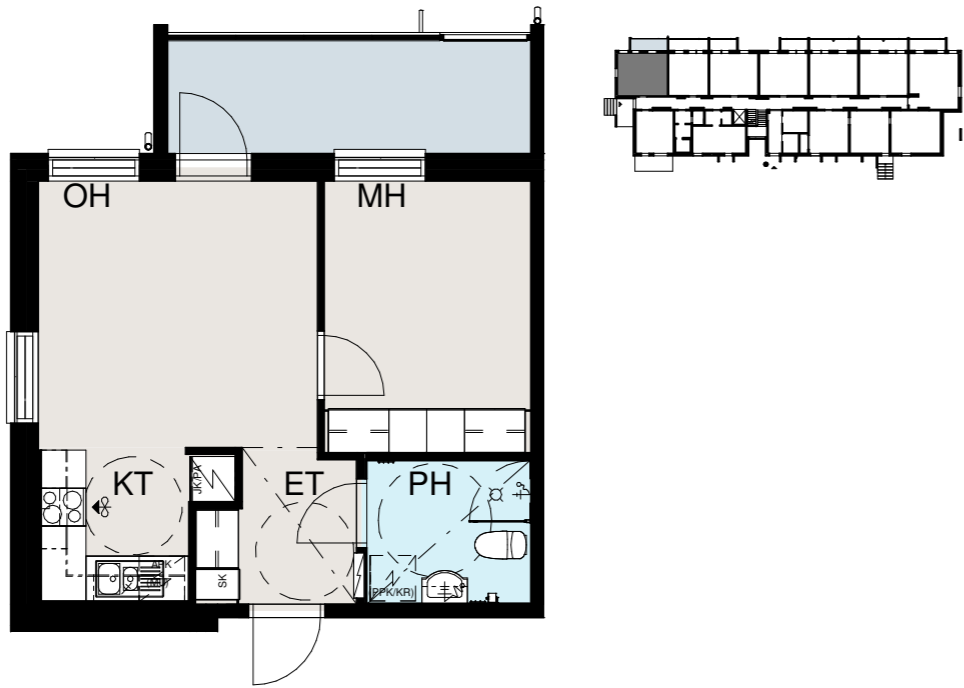
- A 4 1. kerros
- A 16 2. kerros
- A 29 3. kerros
- A 42 4. kerros
- A 55 5. kerros
- A 68 6. kerros





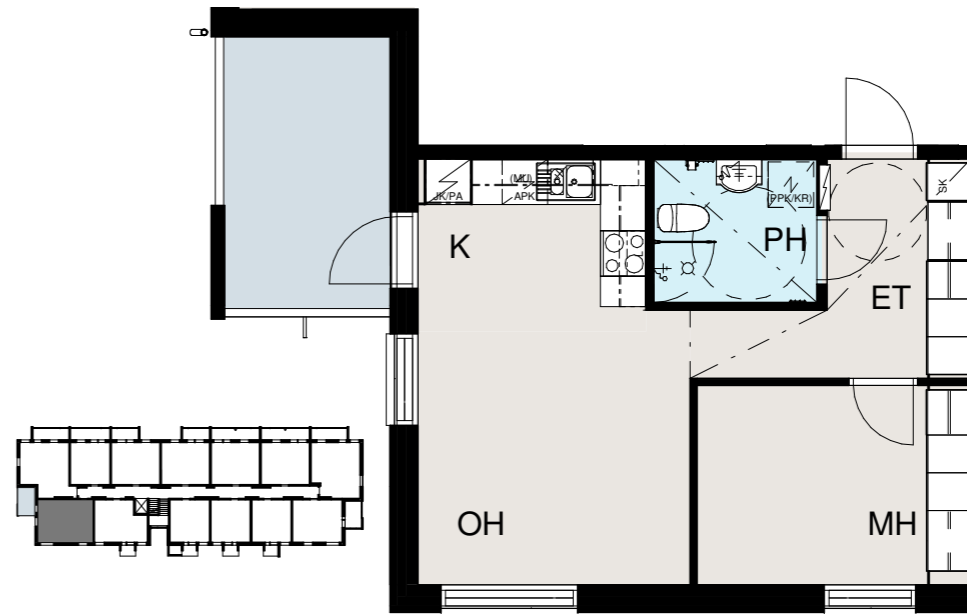
2h+kt  
36,5 m<sup>2</sup>

Asunto  
A 7 1. kerros



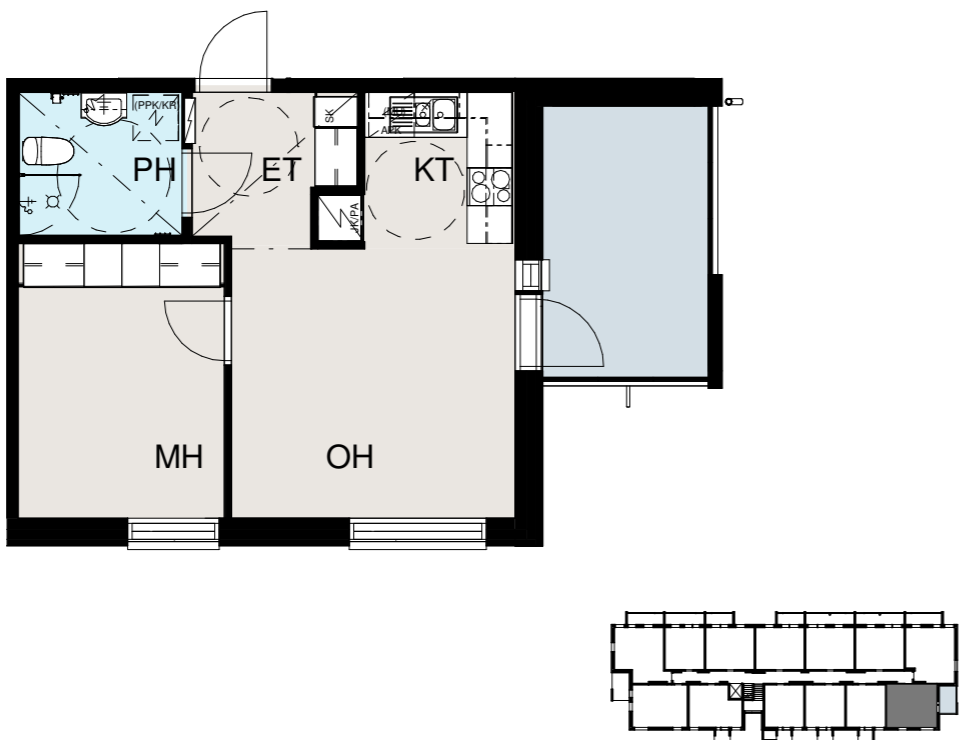
2h+k  
41 m<sup>2</sup>

Asunnot  
A 20 2. kerros  
A 33 3. kerros  
A 46 4. kerros  
A 59 5. kerros  
A 72 6. kerros



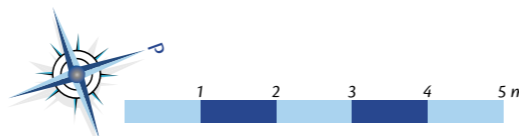
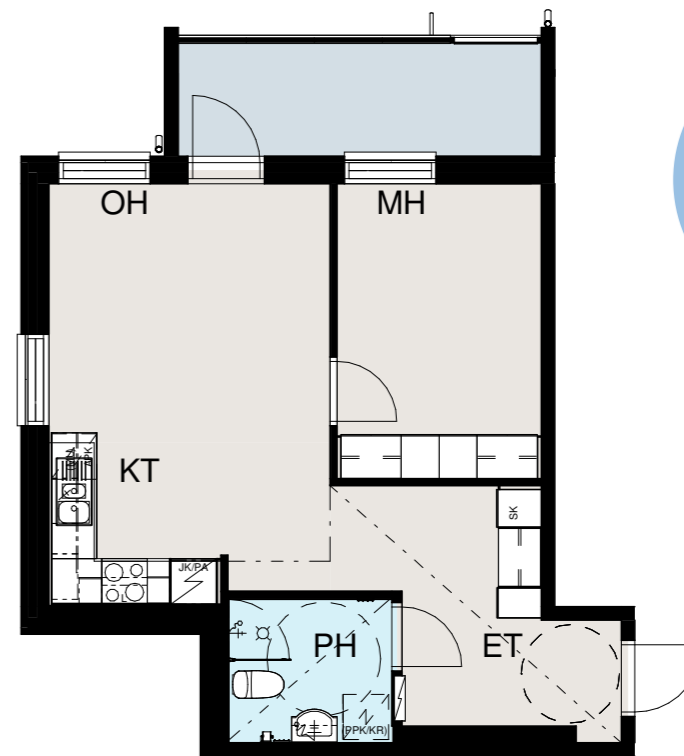
2h+kt  
37 m<sup>2</sup>

Asunnot  
A 12 2. kerros  
A 25 3. kerros  
A 38 4. kerros  
A 51 5. kerros  
A 64 6. kerros



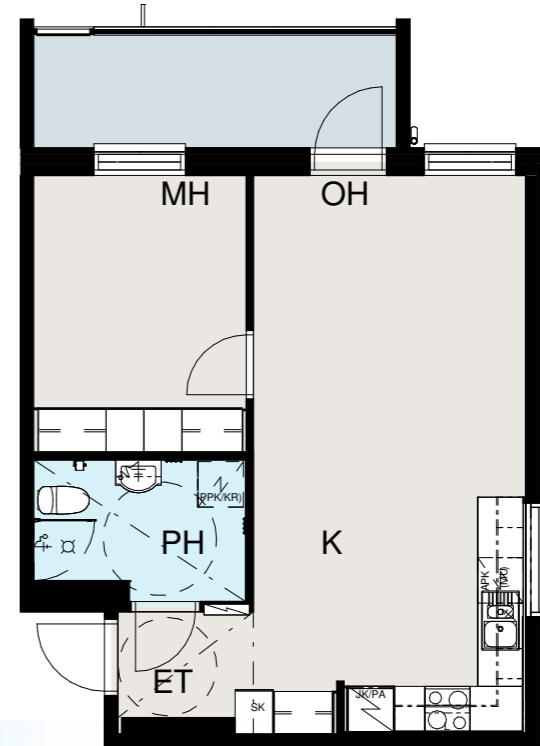
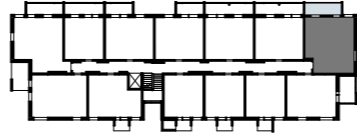
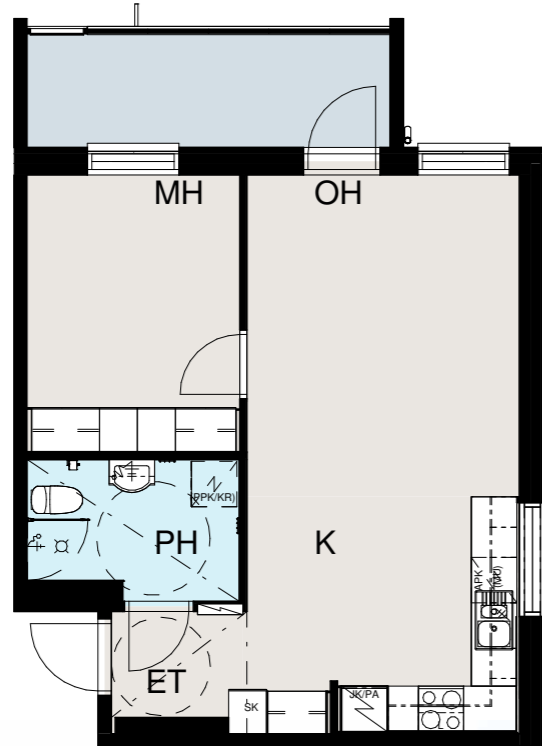
2h+kt  
45 m<sup>2</sup>

Asunnot  
A 19 2. kerros  
A 32 3. kerros  
A 45 4. kerros  
A 58 5. kerros  
A 71 6. kerros



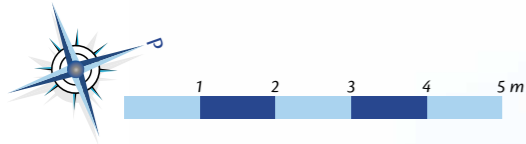
2h+k  
45,5 m<sup>2</sup>

Asunnot  
A 13 2. kerros  
A 26 3. kerros  
A 39 4. kerros  
A 52 5. kerros  
A 65 6. kerros



2h+k  
47,5 m<sup>2</sup>

Asunto  
A 1 1. kerros



*Huoneistot voivat poiketa yksityiskohdiltaan myyntiesitteen pohjapiirustuksista. Rakentaja pidättää itsellään oikeuden tehdä talotekniikasta johtuvia kotelointeja ja kattojen vähäisiä alaslaskuja, joita ei ole esitetty esitteen pohjakuvissa. Esitteen 3D-kuvat ovat taiteilijan näkemyksiä kohteesta. Lopulliset tiedot määritellään myyntiasiakirjoissa.*





## **Reilu suomalainen perheyhtiö**

*Pohjola Rakennus Oy Häme on osa Pohjola Rakennus -konsernia, joka on aluesuunnittelun ja kiinteistökehittämisen asiantuntija.*

*Meillä on lähes kolmen vuosikymmenen ajalta kertynyttä osaamista ja tietoa siitä, mitä asiakkaamme kotiaan valitessaan arvostavat.*

*Näitä koteja olemme rakentaneet jo yli 10 000. Rakentamiimme asuntoihin valitaan laadukkaiksi ja kestäviksi todetut tekniset ratkaisut sekä materiaalit.*

*Asunnot sijaitsevat hyvillä paikoilla, ja pohjaratkaisut suunnitellaan ammattitaidolla.*

*Kun haet kohtuuhintaista, laadukasta kotia, käänny meidän puoleemme!*

