

ASUNTO OY TAMPEREEN PISPARANNAN

ARIELLE

RANTATIE 37
33250 TAMPERE



YH KODIT



Visualisointikuvassa taiteilijan näkemys Ariellesta.
Näkymä Rantakadulta.





TAMPEREEN OMINTAKEISIN KAUPUNGINOSA

Tampereen Santalahti herää

uuteen elämään, kun vanha teollisuusalue rakentuu moderniksi ja omintakeiseksi kaupunginosaksi, jonka asukkaita hellitään nykyaikaisella asuinalueella historiallisesti merkittävässä miljöössä.

Yli tuhannen kodin asuinalueen rakentaminen on alkanut vuonna 2018 ja valmistuttuaan Santalahti mahdollistaa uudenlaisen kaupunkiasumisen, jossa on helppo nauttia oman kodin rauhasta, yhteisestä pihapiiristä sekä aktiivisesta, liikkuvasta elämästä hyvien liikenneyhteyksien varrella.

Pohjola Rakennus rakentaa Santalahden yhteistyössä YH Kotien kanssa yli 1500 asuntoa kolmeen kortteliin; Tikkutehtaalle, Pahvitehtaalle ja Pisparantaan.

Kesällä 2019 uudistuvassa Santalahden rantapuistossa voi viettää niin piknikkiä kuin harrastaa liikuntaa. Kesäisin tehdään aaltoja puistossa järjestettävissä konserteissa tai suoraan Näsijärvellä omalla veneellä, jonka venepaikka on kätevästi vastapäätä kotoa Santalahden satamassa. Vieressä on myös koirapuisto sekä koirille varattu uimaranta.

Santalahden alueelle on kaavailtu erilaisia palveluita, kuten kahviloita, kuntosali, päiväkotia ja ravintoloita. Alueen laajuuden vuoksi tilaa on mitä erilaisimmille toimijoille ja palveluille.

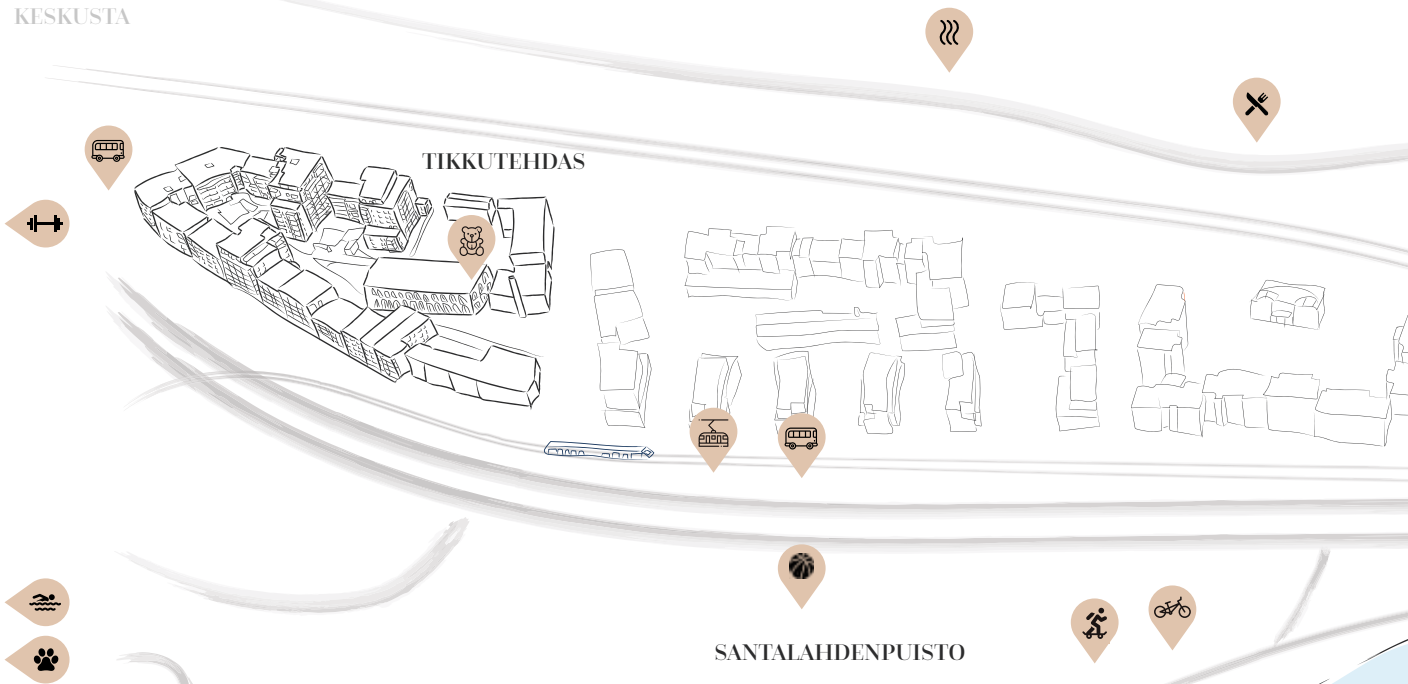
Suunniteltu ratikkayhteys (raitiotien 2-vaiheella ei ole vielä kaupunginhallituksen päätöstä) lisää saavuttamisen helppoutta entisestään kahden Santalahden kavaillun pysäkin muodossa.

Mikäli kaipaat vaihtelua alueen palveluihin, voit hurauttaa hetkessä ratikalla, autolla tai pyörällä Tampereen keskustaan, Lielahden shoppailukierrokselle tai nauttimaan kävelen Pispalan tunnelmasta.

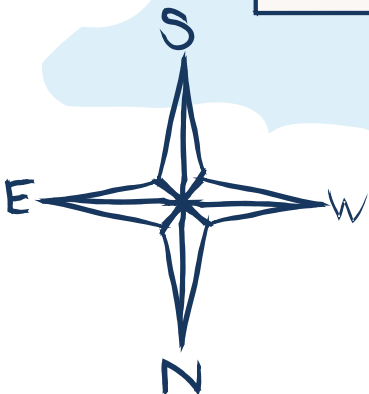
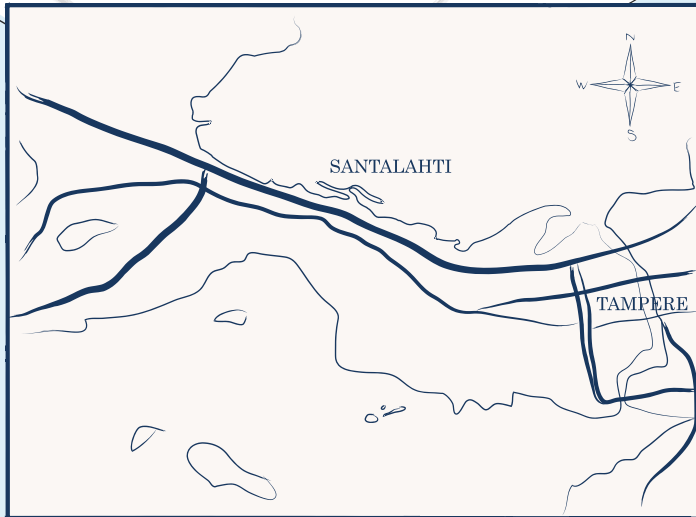


SANTALAHTI

KESKUSTA



6





LÄHIALUEEN PALVELUITA

- | | |
|-------------------------------|----------------------------|
| Tipotien terveysasema | Rajaportin sauna |
| Elixia | Ravintola Pispalan Pulteri |
| Elianderin uimaranta | Santalahden satama |
| Santalahden Koirapuisto | Bussipysäkki |
| Ratikkapysäkki (suunniteltu) | Pispalan koulu |
| Koripallokenttä (suunniteltu) | Alikulku Pispalaan |
| Skeittiparkki (suunniteltu) | Sale Pispala |
| BMX-parkki (suunniteltu) | Pispalan päiväkot |

ETÄISYYKSIÄ

Määränpää	Väline	Matka	Kesto
Särkänniemi		1,0 km	6 min
Pyynikki		2,0 km	8 min
Keskustori		2,5 km	10 min
Lielähti		4,5 km	6 min
Rautatieasema		3,5 km	10 min
Tampereen Yliopisto		4,0 km	16 min
TAMK		5,5 km	5 min
TAYS		5,5 km	20 min

Havainnepiirros.

*Raitiotien 2-vaihe ei ole vielä saanut Tampereen kaupunginhallituksen päätöstä.



Visualisointikuvassa taiteilijan näkemys Ariellestä.

PISPARANNAN KORTTELI

Pisparanta on asuinalueena kuin moderni herrasmies. Se on tutkimusmatkaaja ja merenkävijä. Sekoitus tyylejä, aina pilke silmäkulmassa. Valmistuessaan Pisparanta on tyylikäs tervehtijä rantaväylää pitkin Tampereelle tuleville. Pisparanta sijaitsee Uuden Santalahden läntisimmässä reunassa, aivan Santalahden satamaa vastapäätä. Pisparannan ensimmäiset kohteet ovat hyvää vauhtia rakentumassa, Ariellen asukkaat pääsevät muuttamaan koteihinsa joulukuksi 2019.

Ariellen monipuoliseen asuntojakaumaan kuuluu niin pieniä loft-asuntoja kuin suuria kattuhuoneistoja omalla kattoterassilla. Huoneistojen koot vaihtelevat 20 neliön yksiöistä 159,5 neliömetrin avaraan kattuhuoneistoon. Asuntovalikoimassa on myös erikokoisia kaksioita ja kolmioita. Osassa asunnoista näkymät avautuvat Näsijärvelle. Ariellessa arki on modernisti mukavaa, autohalliinkin pääsee suoraan rappukäytävästä.



ASTUS

Kuvassa asunnon A15
keittiö.

SISÄÄN





12

Kuvassa asunnon A15
kylpyhuone.

UUDEN- LAISTA KAUPUNKI- ASUMIESTA

Historiallisen alueen perintö elää Ariellossa. Talon pohjoisjulkisivun punatiilinen verhoilu paikalle muurattuine tiiliseen muistuttaa Santalahden teollisesta menneisyydestä, ja asukkaiden yhteisessä käytössä oleva suojaisa, katutasosta korotettu korttelipiha on nykyajan versio yhteisöllisestä asumisesta. Ariellen nurkalla avautuu alueen kokoava Santalahden aukio, josta on yhteydet Näsijärven rantaan ja rinteeseen kohti Pispalaa.

Arielleen valmistuu monipuolinen valikoima erikokoisia asuntoja erilaisiin elämäntilanteisiin. 101 asunnon joukkoon tulee vaihtoehtoja persoonallisista loft-henkisistä asunnoista hulpeisiin kattohuoneistoihin. Useista asunnoista

on näkymät kahteen suuntaan, joistain jopa kolmeen, ja asuntokohtaiset ulkotilat, kattoterassit, lasitetut parvekkeet ja terassipihat tuovat lisätilaa ympärivuoden.

Autot pysäköidään pysäköintihalliin, josta kuljet kätevästi hissillä suoraan omaan asuinkerrokseesi. Näistä kahdessa on varaus sähköauton latauspisteelle.

Tervetuloa kotiin.

TERASSIN TAIKAA JA NÄSSYN NÄKYMÄÄ

Ariellessa naapurinasi on Näsijärvi alati vaihtuvine maisematauluineen ja selkänojanasi historiallinen Pispalanharju idyllisinä puutaloineen ja kiemurtelevine kujineen. Ole osa Tampereen tulevaisuutta - uusi asuinalue odottaa sinua.



Visualisointikuvassa taiteilijan näkemys asunnon A49 parvekkeesta.



POHIJA

Visualisointikuvassa taitelijan näkemys
asunnosta A49.

KUVAT



ASEMAPIIRROS

18



KERROSPOHJA

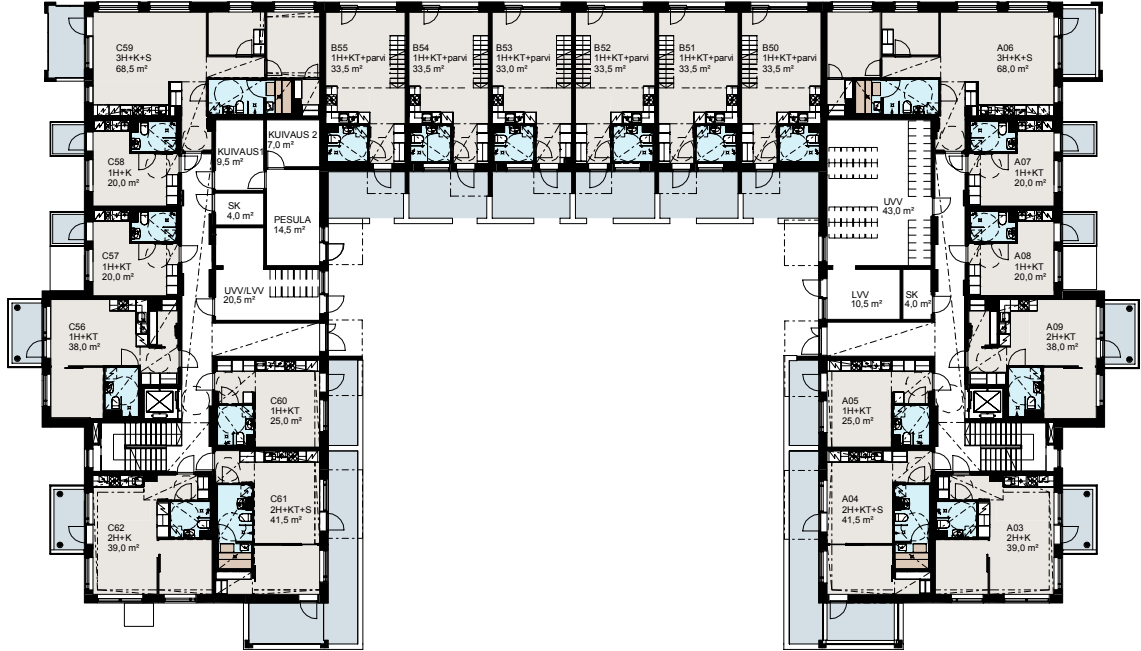
1. KERROS



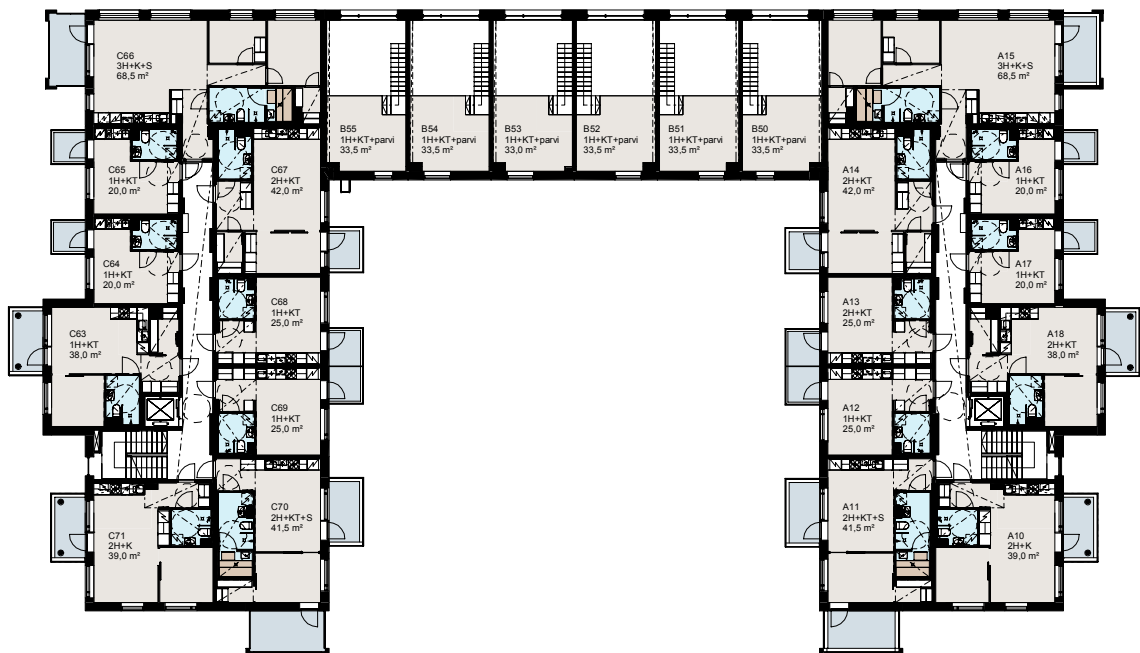
KERROSPOHJA

2-3. KERROS

2.krs



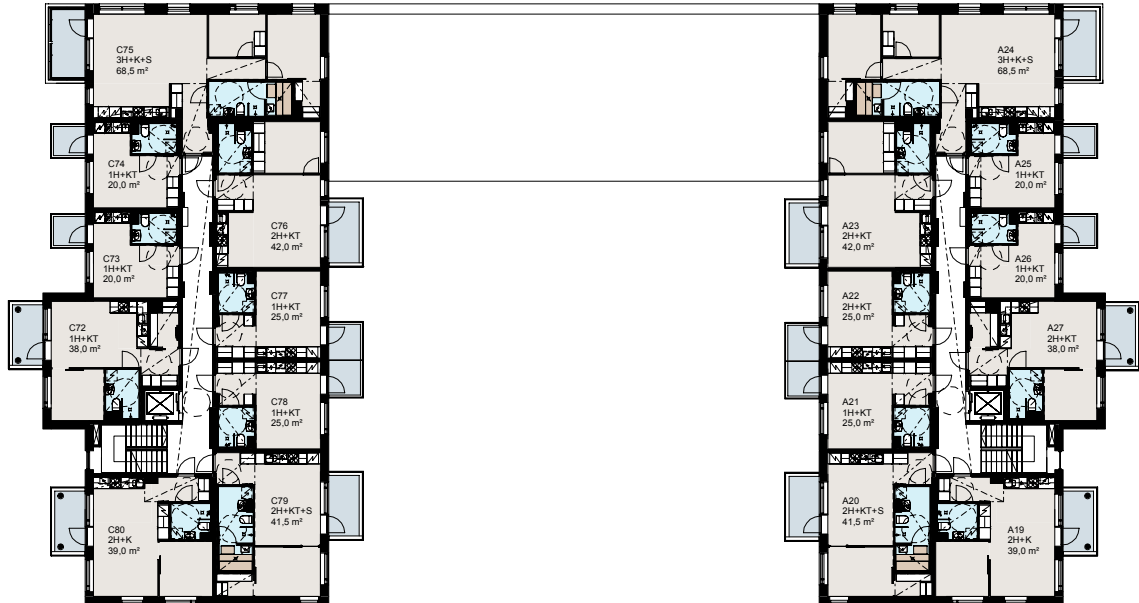
3.krs



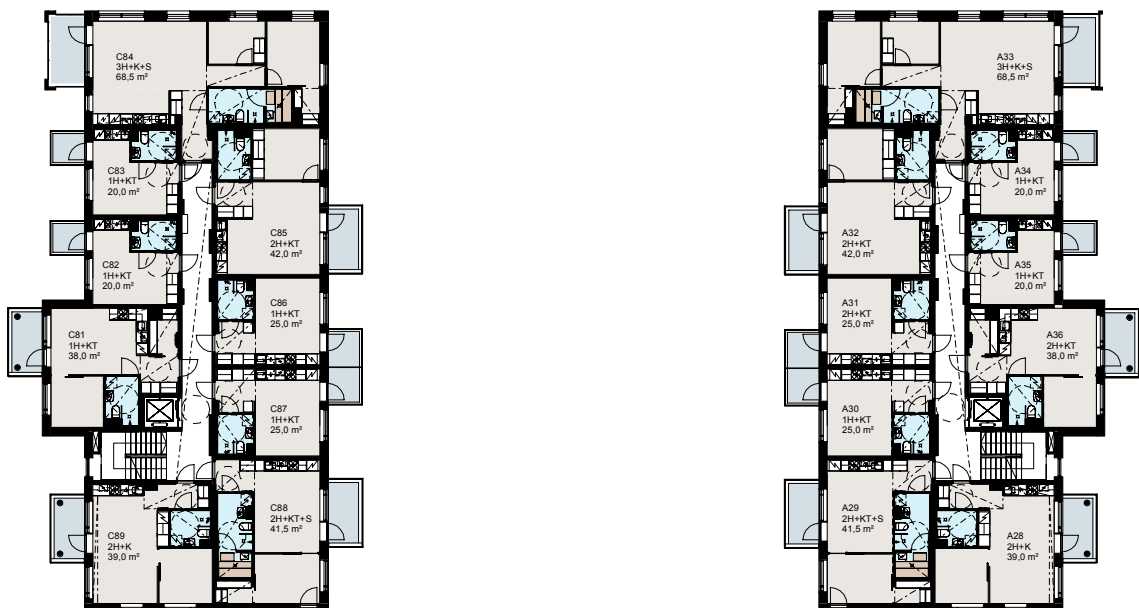
KERROSPOHJA

4.-5. KERROS

4.krs



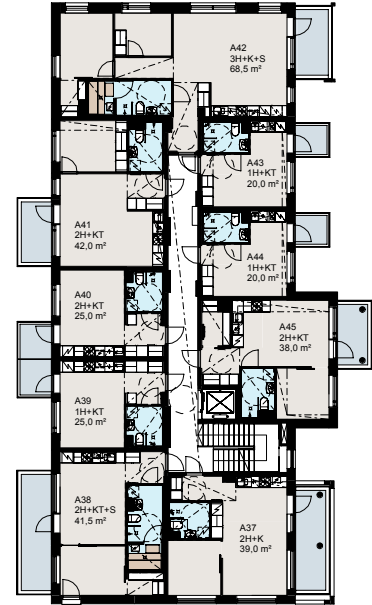
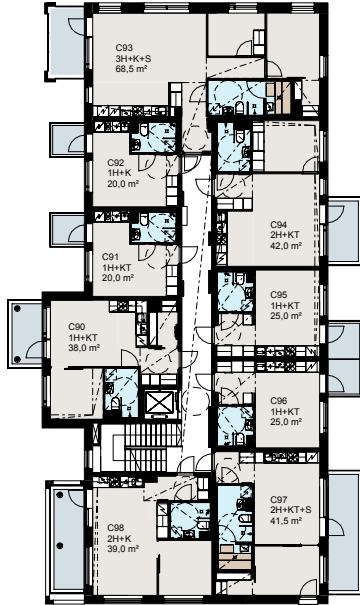
5.krs



KERROSPOHJA

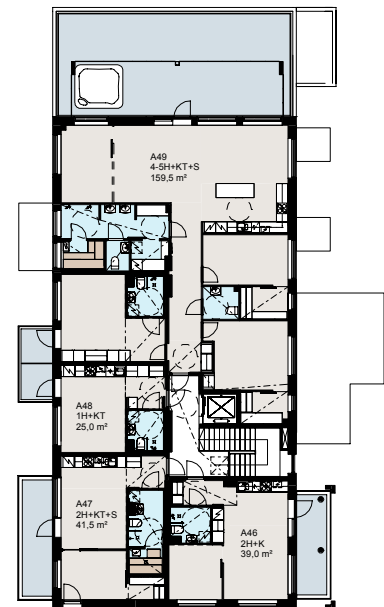
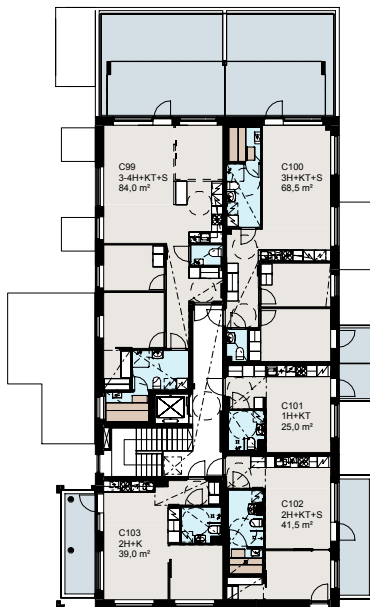
6.-7. KERROS

6.krs



22

7.krs



JULKISIVUT

A-rappu itään



C-rappu itään



A-rappu länteen



C-rappu länteen



1H+KT
20,0 m²

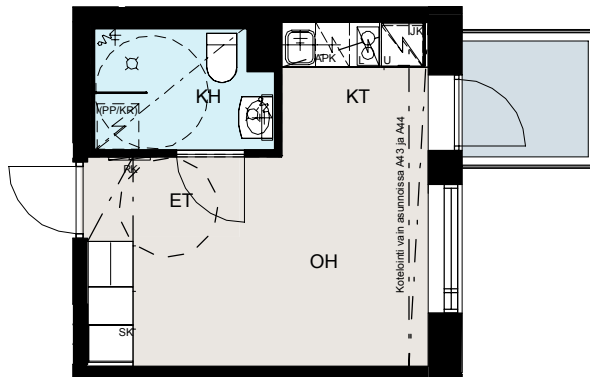
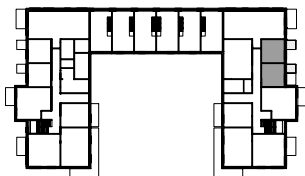
POHJOINEN/
NÄSIJÄRVI



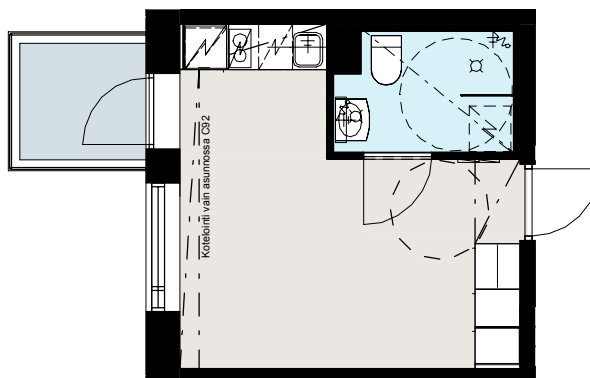
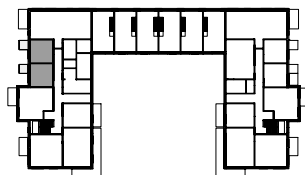
MITTAKAAVA 1:100



A35 / 5.krs



C57 / 2.krs
C64 / 3.krs
C82 / 5.krs
C91 / 6.krs
C92 / 6.krs



1H+KT
25,0 m²

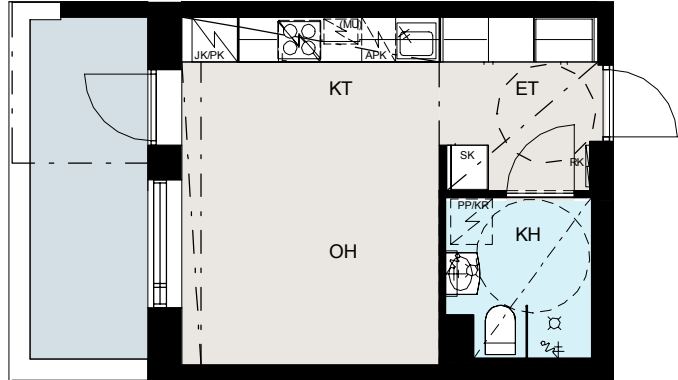
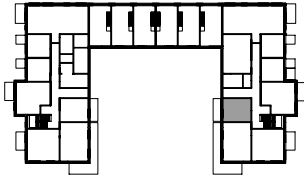
POHJOINEN/
NÄSIJÄRVI



MITTAKAAVA 1:100



A05 / 2.krs

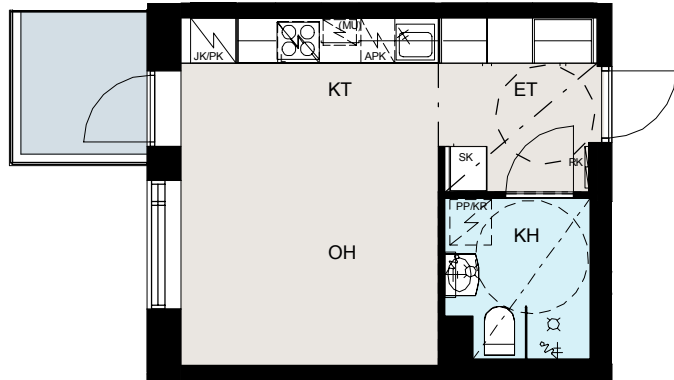
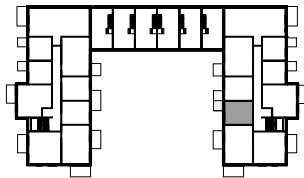


A12 / 3.krs

A30 / 5.krs

A39 / 6.krs

A48 / 7.krs



1H+KT
25,0 m²

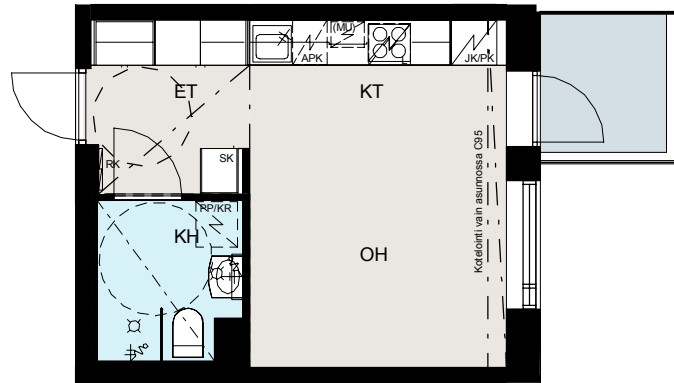
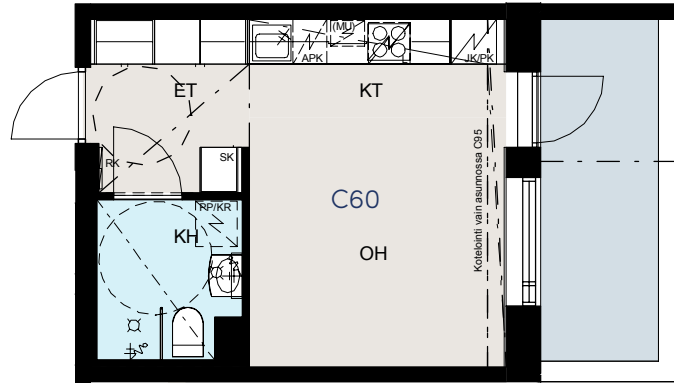
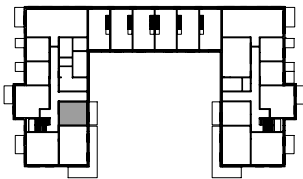
POHJOINEN/
NÄSIJÄRVI



MITTAKAAVA 1:100

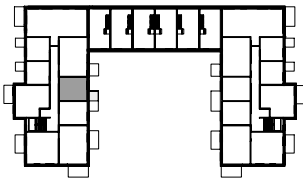


- C60 / 2.krs
- C69 / 3.krs
- C78 / 4.krs
- C87 / 5.krs
- C69 / 6.krs
- C101 / 7.krs



26

- C86 / 5.krs



2H+KT
38,0 m²

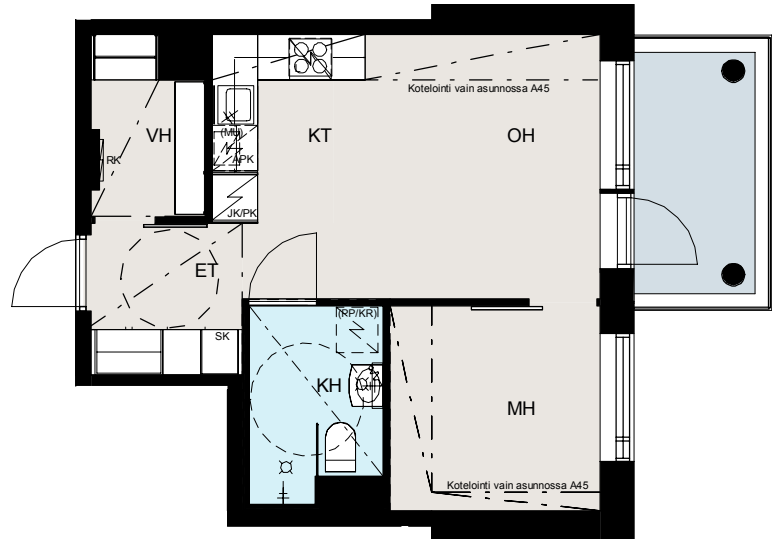
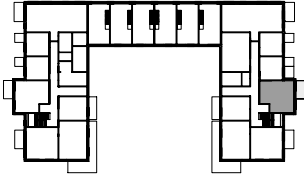
POHJOINEN/
NÄSIJÄRVI



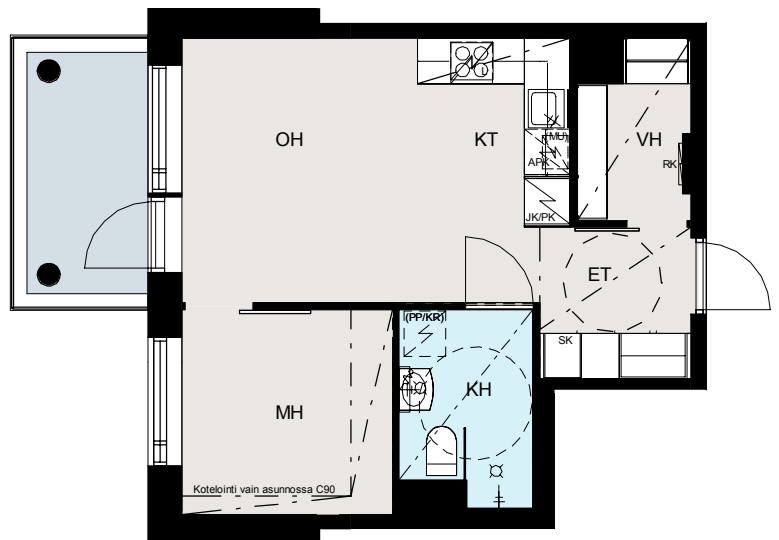
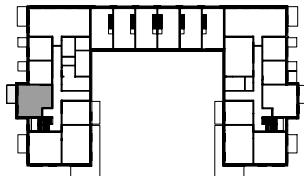
MITTAKAAVA 1:100



A09 / 2.krs



C63 / 3.krs
C72 / 4.krs
C81 / 5.krs



2H+KT
39,0 m²

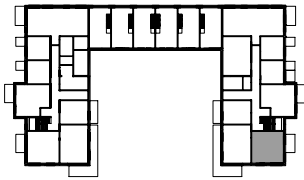
POHJOINEN/
NÄSIJÄRVI



MITTAKAAVA 1:100



- A03 / 2.krs
- A19 / 4.krs
- A28 / 5.krs



2H+KT
39,0 m²

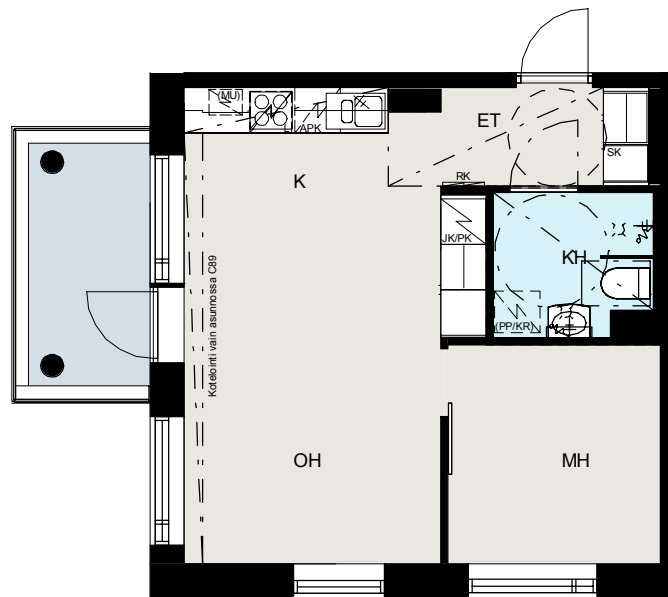
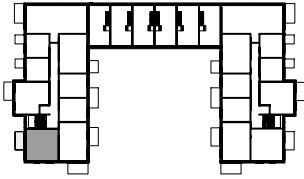
POHJOINEN/
NÄSIJÄRVI



MITTAKAAVA 1:100



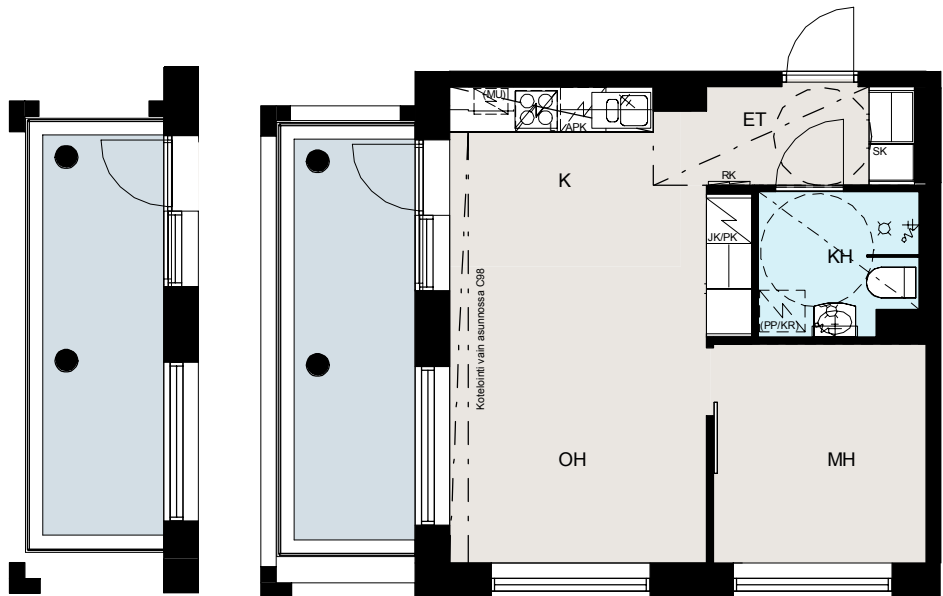
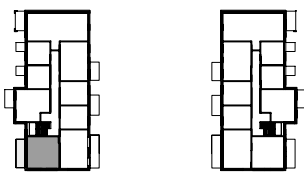
C62 / 2.krs
C71 / 3.krs
C80 / 4.krs



Asunnon C62
ikkunat



C98 / 6.krs
C103 / 7.krs



Asunnon C103
parvekkeessa
ei ole matalaa
umpiosaa

2H+KT
41,5 m²

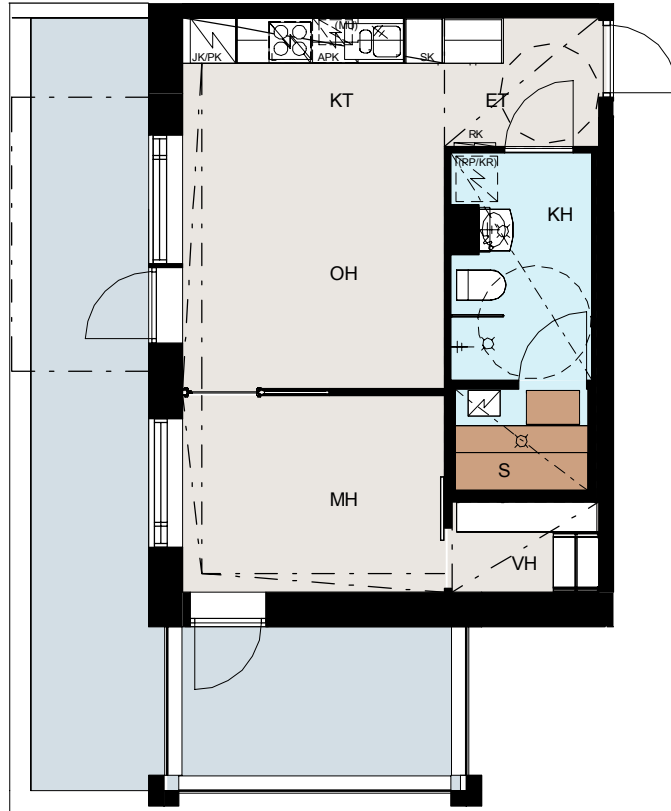
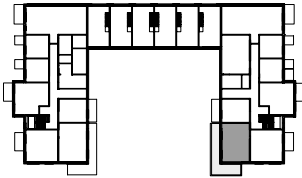
POHJOINEN/
NÄSIJÄRVI



MITTAKAAVA 1:100

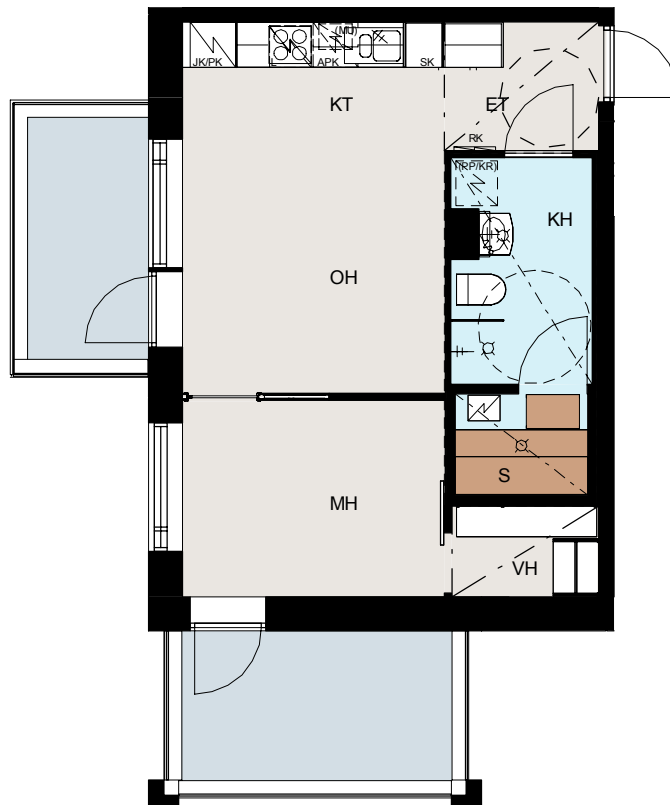
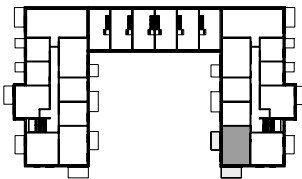


A4 / 2.krs



30

A11 / 3.krs



2H+KT
41,5 m²

POHJOINEN/
NÄSIJÄRVI

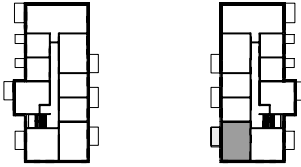


MITTAKAAVA 1:100



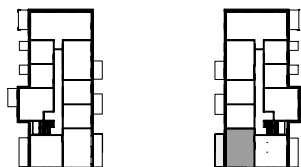
A20 / 4.krs

A29 / 5.krs



Asunossa C29
ranskalainen parveke

A38 / 6.krs



2H+KT
41,5 m²

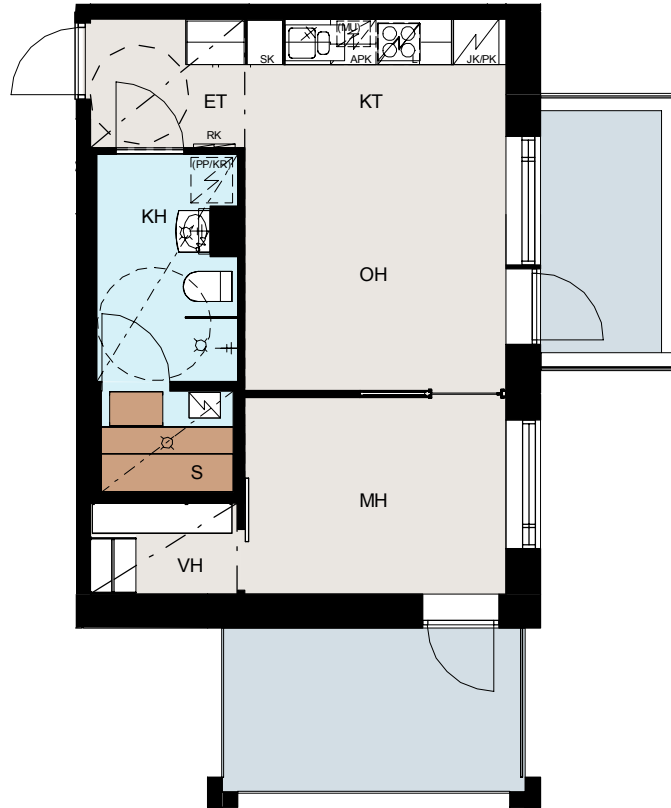
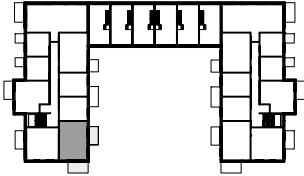
POHJOINEN/
NÄSIJÄRVI



MITTAKAAVA 1:100

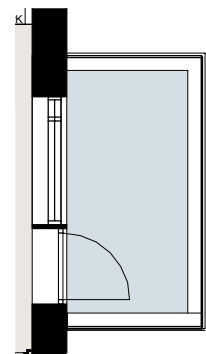
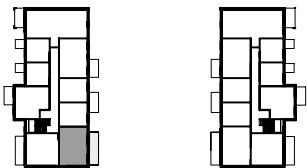


C70 / 3.krs



32

C79 / 4.krs
C97 / 6.krs



Asunnon C79 parveke

2H+KT
42,0 m²

POHJOINEN/
NÄSIJÄRVI

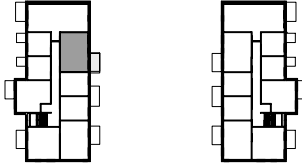


MITTAKAAVA 1:100



C76 / 4.krs

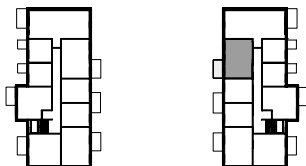
C85 / 5.krs



A23 / 4.krs

A32 / 5.krs

A41 / 6.krs



3H+K+S
68.0 m²

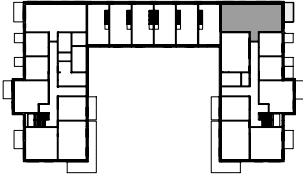
POHJOINEN/
NÄSIJÄRVI



MITTAKAAVA 1:100



A6 / 2.krs



3H+K+S
68.5 m²

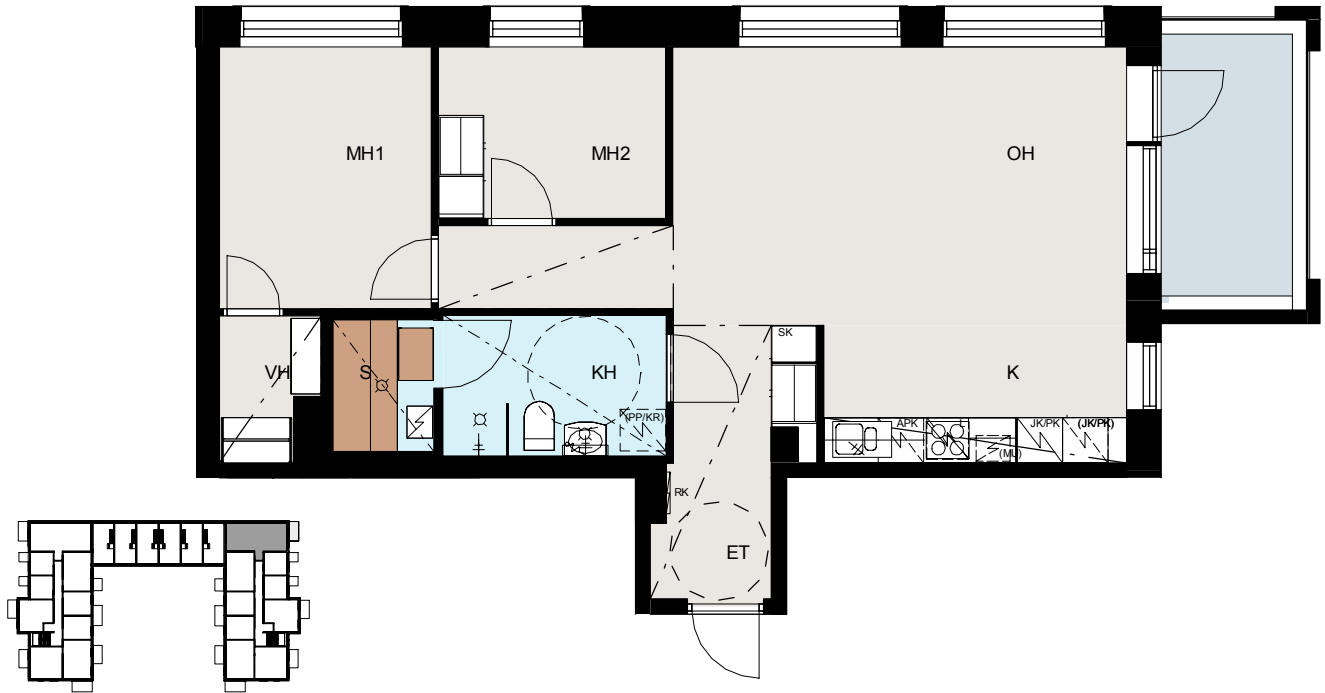
POHJOINEN/
NÄSIJÄRVI



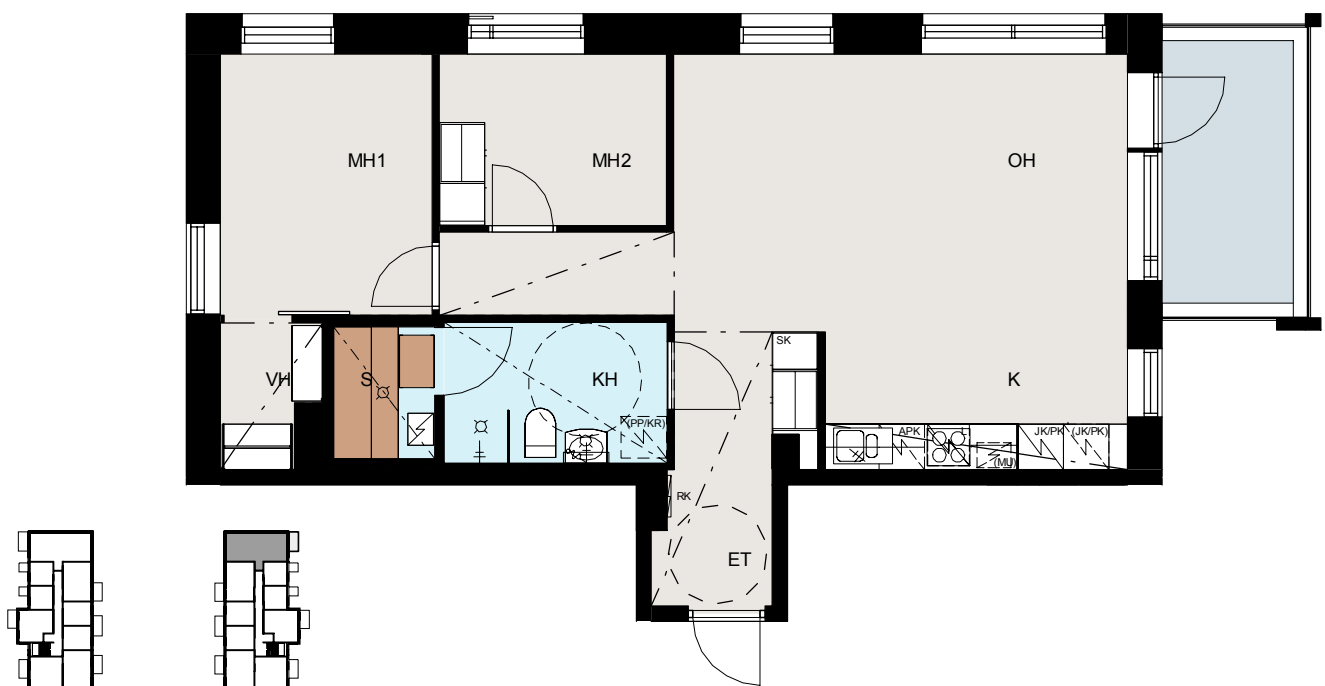
MITTAKAAVA 1:100



A15 / 3.krs
A33 / 5.krs
A42 / 6.krs



Asumnon A42 olohuoneen ikkunat ovat peilikuvana.



3H+K+S
68.5 m²

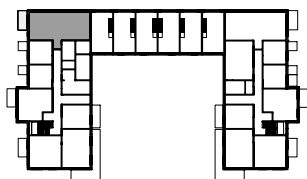
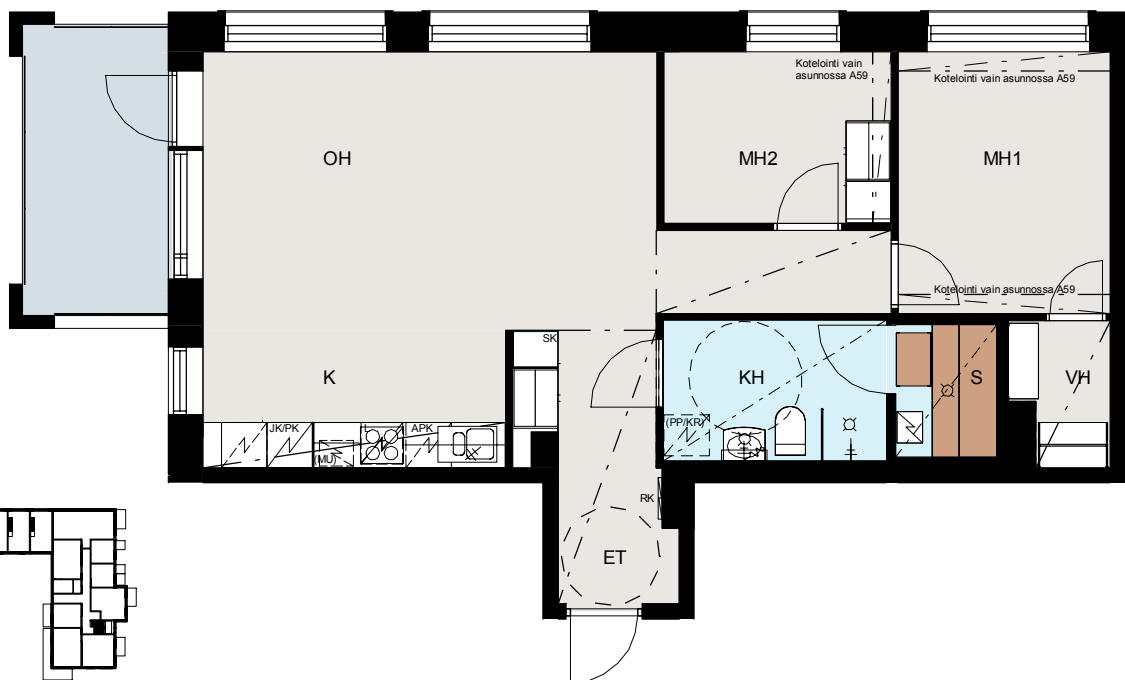
POHJOINEN/
NÄSIJÄRVI



MITTAKAAVA 1:100

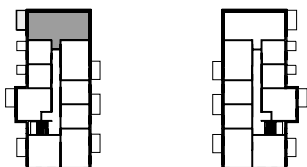
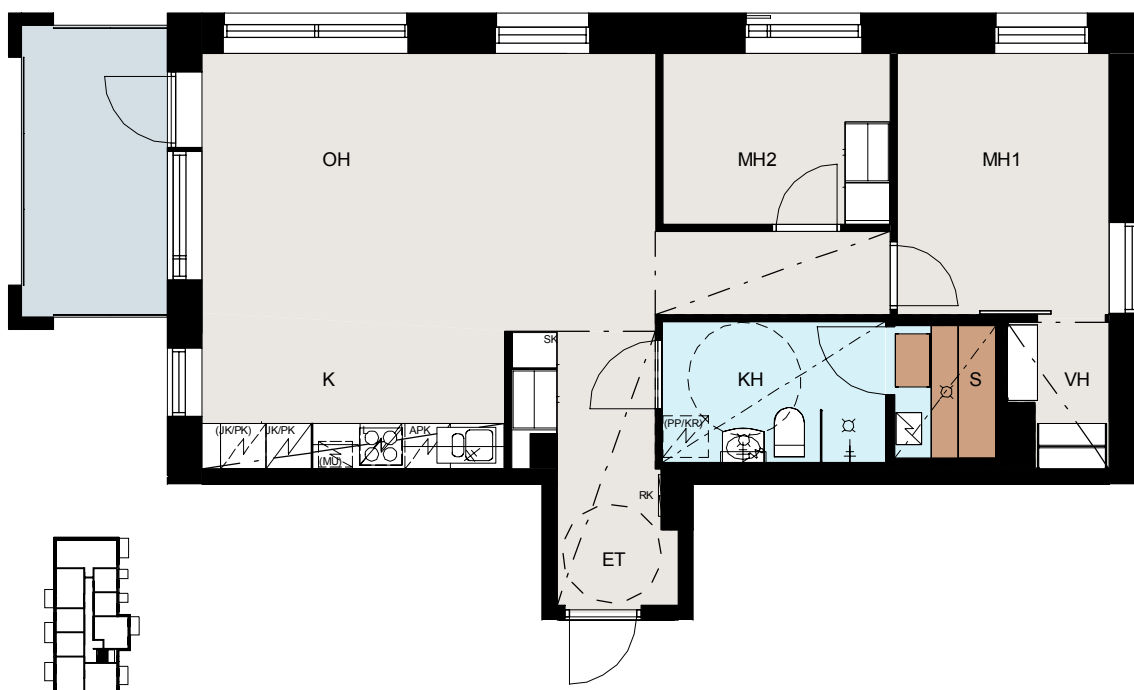


- C59 / 2.krs
- C66 / 3.krs
- C84 / 5.krs
- C93 / 6.krs



36

Asunnon C93 olohuoneen ikkunat ovat peilikuvana.



3-4H+KT+S
84.0 m²

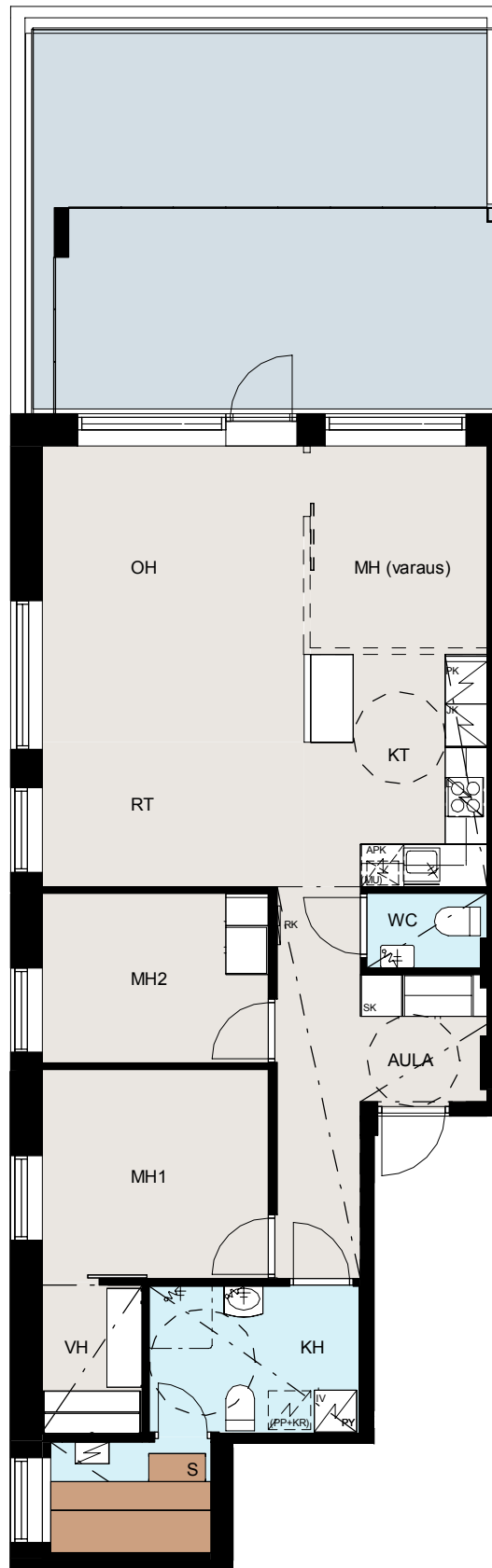
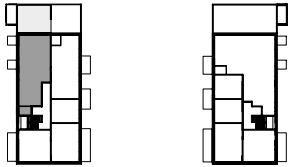
POHJOINEN/
NÄSIJÄRVI



MITTAKAAVA 1:100



C99 / 7.krs



4-5H+KT+S
159.5 m²

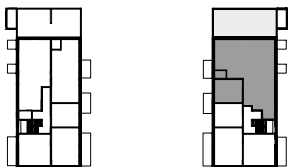
POHJOINEN/
NÄSIJÄRVI



MITTAKAAVA 1:100



A49 / 7.kr



RAKENNUSTAPA- SELOSTUS 30.3.2018

Rakennuskohde:

Asunto Oy Tampereen Pisparannan Arielle
Rantatie 37, 33250 Tampere

Tontti

Tampereen Santalahti / 1243 / 1 ja 2
Vuokratontti/Tampereen kaupunki

Kaavoitus

Alueella on voimassa oleva asemakaava.
Lisätietoja: Tampereen kaupunki, p. 03 565 611

Rakenteet

Rakennus perustetaan betonipaalujaan varaan teräsbetonianturoille. Alapohja on lämmöneristetty teräsbetonilaatta. Sokkelit ovat käsittelemätöntä betonia. Välipohjat ovat pääosin teräsbetonisia ontelolaattoja + pumpputasoite. Ulkoseinät ovat rapattuja / maalattuja / paikalla muuratulla tiilellä verhottuja / valkabetonisia betonielementtejä. Par-vekkeiden taustaseinät ovat pääosin maalattuja betonielementtejä. Parvekkeet ovat pääosin lasitetut, pl asuntopihalliset asunnot.

Ovet ja ikkunat

Kerrostaso-ovet ovat 1-lehtiset, puuviilupintainen. Asuntojen parvekkeiden ovet ovat ulosaukeavia ikkunallisia puuovia, ulkopuoli alumiinia. Huoneistojen sisäovet ovat tehdasvalmisteisia valkoisia laakavia, ovikarmit ja karmilistat ovat puuta. Saunan ovi on kokolasiovi. Huoneitilojen ikkunat ovat 3 -kertaisia, sisään aukeavia, ulkopuoleltaan alumiinipintaisia puuikkunoita. Pääulko-ovet ovat metallilasiovia. Muut ulko-ovet ovat metalli- tai puurakenteisia. Puurakenteiset ulko-ovet ovat hdf-pintaisia.

Seinät

Huoneistojen väliset seinät ovat pääosin betonielementtejä. Kevyet väliseinät ovat pääosin teräsrunkoisia kipsilevyseinä. Pesu- ja saunatilat ovat pääosin valmiita tehdasvalmisteisia kylpyhuone-elementtejä mallia Parmarine Oy tai paikalla tehtyjä.

Yläpohja

Yläpohjarakenteena on pääosin betoninen ontelolaatta. Vesikatton katteena on huopakate.

Huoneitilojen päällysteet

TILA	LATTIA	SEINÄT	KATTO
ET	parketti	maalattu	roisketas. /maal.
OH	parketti	maalattu	roisketas. /maal.
K/KK	parketti	maalattu	roisketas. /maal.
MH	parketti	maalattu	roisketas. /maal.
VH	parketti	maalattu	roisketas. /maal.
PH	laatoitettu	laatoitettu	teräsohutelvy
WC	laatoitettu	maalattu	maal./puupaneli
SAUNA	laatoitettu	paneloitu	paneloitu

Alaslasketut katot ovat joko sileitä maalattuja tai roisketasoitettuja kipsilevykattoja. Keittiön työpöytä-tien ja pesupöytä-tien taustat laatoitetaan.

Kalusteet ja varusteet

Erillisen materiaaliesitteen mukaan.

Antenni- ja puhelinjärjestelmät

Talot liitetään kaapeli-TV-järjestelmään. Asunnoissa yleiskaapelointi. Pääovella ovipuhelinjärjestelmä.

Talotekniikka

- keskitetty ja osittain huoneistokohtainen tulo-
poistoilmanvaihto lämmöntalteenotolla. Ilmanvaihtokonehuone sijaitsee talon pohjakerroksissa tai huoneistossa (kun huoneistokohtainen).
- kaukolämpö, lämmönluovutus pattereilla, pl. loft-asunnot joissa osittain on ikkunaseinällä lattiaan upotettu puhallinkonvektori.

- pesuhuoneissa ja saunoissa varsinaisena lämmityksenä on lattialämmitys sähköllä huoneiston sähköstä.
- huoneistokohtainen kylmän ja lämpimän veden mittaus (mekaaniset vesimittarit).

Autopaikat

Yhteensä 31 autopaikkaa tontin 1242-1 kanssa yhteisessä kylmässä autohallissa, sekä 7 autopaikkaa LPA-alueella tontilla 1243-2. Autopaikat myydään erillisinä osakkeina.

Yhtiölle kuuluvat tilat

Lämmin LVV/UVV, talovarasto, sähköpääkeskus, ilmanvaihtokonehuone, jätehuone, väestönsuoja jossa irtaimistovarastoja, korttelipesula, kuivaushuone, siivouskomero.

Jätepiste

Jätekeräys erillisessä jätehuoneessa rakennuksen 1. kerroksessa.

Tiedot ovat alustavia ja perustuvat tilanteeseen 30.3.2018. Oikeudet muutoksiin pidätetään.

Rakennuttaja pidättää itsellään oikeuden vaihtaa edellä mainittuja materiaaleja ja/tai rakenteita toisiin vastaaviin materiaaleihin ja/tai rakenteisiin.

Rakennuttaja pidättää oikeuden myös muutoksiin, jotka koskevat tämän esitteen tietoja. Ostajan tulee tutustua lopullisiin myyntiasiakirjoihin kaupakirjan allekirjoituksen yhteydessä.



SANTALAHTI

uusisantalahti.fi 



Pohjola Rakennus Oy Suomi
Voimakatu 18, 33100 Tampere
tampere@pohjolarakennus.fi
www.pohjolarakennus.fi

YH KODIT
Elämän kestävää asumista

YH Kodit Oy
Aleksis Kiven katu 26, 33200 Tampere
omistusasunnot@yhkodit.fi
www.yhkodit.fi